

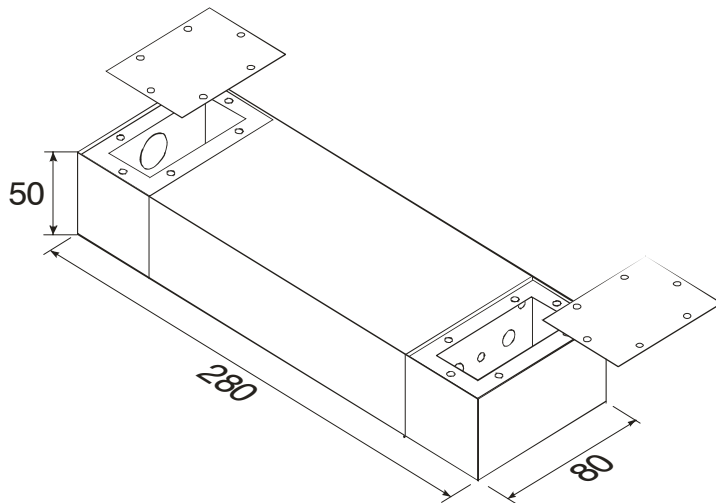
data sheet **Datenblatt**

GB.E2.002A.BI.L.04.1.03

Cabin Filter for Shielded Room, Measure Cabinet and Test Facility, Laboratory.
Kabinenfilter für geschirmte Räume, Meß- u. Testkabinen, Labore.



picture similar / Abb. ähnlich



Characteristics, advantages

Charakteristika, Vorteile

- *very high attenuation*
hohe Dämpfungseigenschaft
- *small case dimension*
kleine Gehäuseabmessung
- *high conductive surface, this guarantee no case resistance*
hoch leitende Oberfläche, dadurch entstehen keine Übergangswiderstände
- *Option: high voltage protection (change of typ-number)*
Optionen: Schutzbeschaltung (Änderung der Typennummer)

Notice: The feed through flansh is not part of the filter and must be ordered separately from the user with indication of length and diameter

Durchführungsflansch nicht im Lieferumfang enthalten jedoch im Zubehör lieferbar mit erforderlicher Längen- und Durchmesserangabe durch den Kunden

technical data ; Leistungsdaten

GB.E2.002A.BI.L.04.1.03

voltage nominal (L-L / N) : 430 VAC (50/60 Hz) / 600VDC
 Nominalspannung :

voltage nominal (L/N - PE) : 250 VAC (50/60 Hz) / 350VDC
 Nominalspannung :

voltage drop: <1 VAC (50Hz)
 Spannungsabfall:

leakage current calculated : <315 mA/Ph. 250 VAC (50Hz)
 Ableitstrom berechnet : <279 mA/Ph. 230 VAC (50 Hz)

current nominal : 2x 2 A at 100% duty cycle
 Nominalstrom : bei Dauerlast

maximum current / Overload: 2,5 A für / for 10s / h
 Maximalstrom / Überlast:

attenuation range : <10kHz up to/bis >40GHz
 Dämpfungsbereich :

test voltage L-L : 2250 VDC for 2 seconds
 Prüfspannung (L-L) : für 2 Sekunden

test voltage L-PE : 2250 VDC for 2 seconds
 Prüfspannung (L-PE) : für 2 Sekunden

repetition test : 2250 VDC for 2 seconds
 Wiederholungstest (L-PE) : für 2 Sekunden

tests in accordance : EN 133 200/MIL-STD-220A
 Prüfung nach :

climate class : HPF (25/085/21)
 Klimaklasse :

terminal : Bolt / Bolzen M 6
 Anschlußart :

working temperature range : -10°C bis/ to +60°C (total)
 Arbeitstemperatur (Umgebung inkl. Filterwärme):

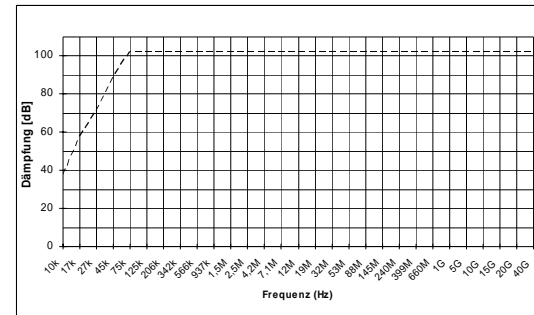
dimensions (WxHxL) : 80 x 50 x 280 mm
 Gehäusemaße : (BxHxL)

weight : approx./ca 2,5 kg
 Gewicht :

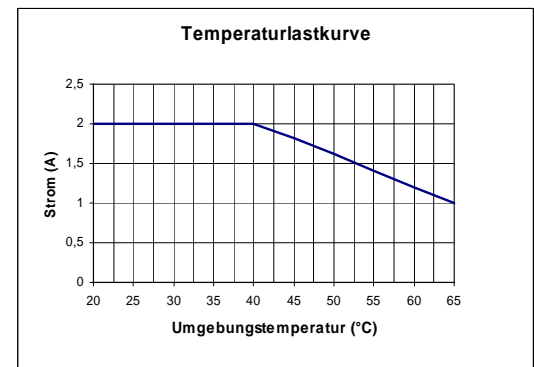
insertion loss at 50Ω

Einfügungsdämpfungskurve an 50Ω

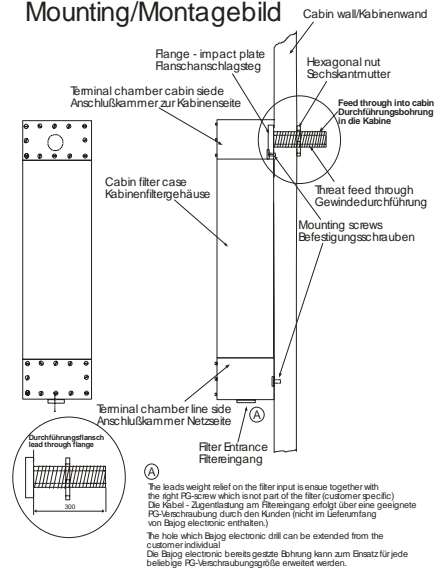
— differential mode — common mode
 — symmetrisch — asymmetrisch



calculated / berechnet



Mounting/Montagebild



data sheet; Datenblatt

GB.E2.005A.BI.L.06.1.07

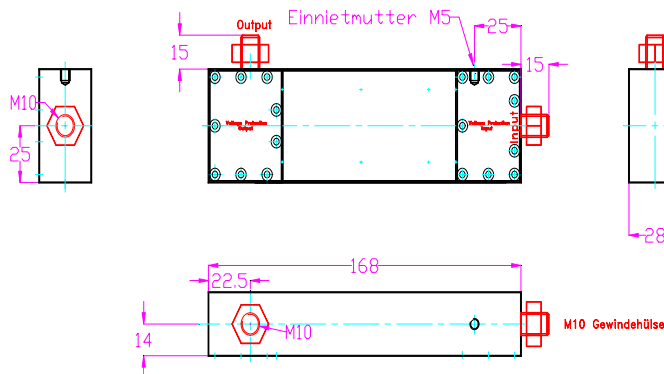
Cabin Filter for Shielded Room, Measure Cabinet and Test Facility, Laboratory

Kabinenfilter für geschirmte Räume, Meß- u. Testkabinen, Labore

CE



RoHS
2002/95/EC



Characteristics, advantages

Charakteristika, Vorteile

- *high attenuation*
hohe Dämpfungseigenschaft
- *small case dimension*
kleine Gehäuseabmessung
- *high conductive surface, this guarantee no case resistance*
hoch leitende Oberfläche, dadurch entstehen keine Übergangswiderstände
- *two separate lines independent from each other*
Zwei voneinander unabhängige Phasen
- *No saturation effect even of high asymmetrical noise current*
Auch bei großen asymmetrischen Störströmen entsteht kein Sättigungsverhalten
- *Option: high voltage protection (change of typ-number)*
Optionen: Schutzbeschaltung (Änderung der Typennummer)

technical data ; Leistungsdaten

GB.E2.005A.BI.L.06.1.07

voltage nominal ac and dc: **DC up to 250 VAC (50/60 Hz)**
 Nominalspannung :

leakage current calculated : **<19mA/Phase 250VAC (50 Hz)**
 Ableitstrom berechnet :

current nominal : **2x5A at 100% duty cycle at 20°C**
 Nominalstrom : **bei Dauerlast**

maximum current : **24A für / for 5s / h at 20°C**
 Maximalstrom:

attenuation range : **<10kHz up to/bis >18GHz**
 Dämpfungsbereich :

test voltage L-L : **1.100 VDC for 2 seconds**
 Prüfspannung (L-L) : **für 2 Sekunden**

test voltage L-PE : **1.100 VDC for 2 seconds**
 Prüfspannung (L-PE) : **für 2 Sekunden**

repetition test : **1.100 VDC for 2 seconds**
 Wiederholungstest (L-PE) : **für 2 Sekunden**

tests in accordance : **EN 133 200/MIL-STD-220A**
 Prüfung nach : **MIL-T-10727: MIL 461 D**
Typ II; MIL-F-15733

climate class : **HPF (25/085/21)**
 Klimaklasse :

terminal : **M3 Bolts / solderable**
 Anschlussart : **M3 Bolzen / lötlbar**

working temperature range : **-10°C up to/bis + 60°C**
 Arbeitstemperatur :

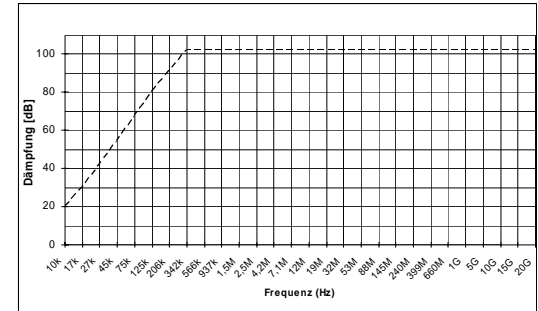
dimensions (WxHxL) : **50 x 28 x 168 mm**
 Gehäusemaße : (BxHxL)

weight : **approx./ca 0,5 kg**
 Gewicht :

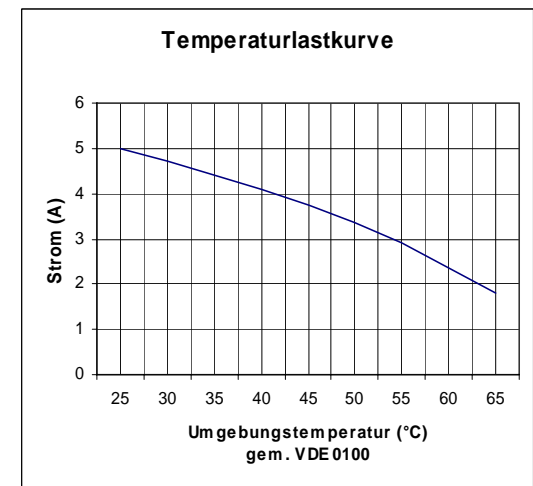
insertion loss at 50Ω

Einfügungsdämpfungskurve an 50Ω

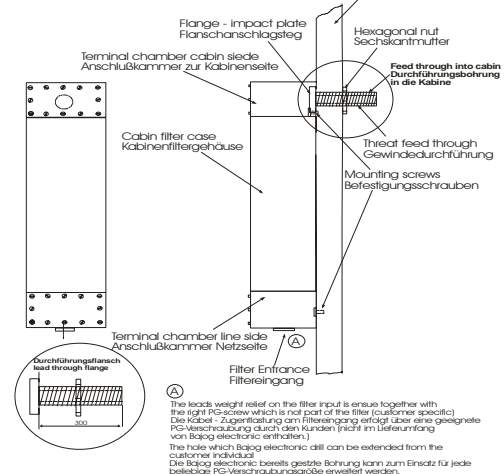
— differential mode - - - common mode
 — symmetrisch - - - asymmetrisch



Calculated / berechnet



Mounting/Montagebild



edition from: B/11.09.2008
 Ausgabe vom:
 printed: 22.10.08, 16:32
 gedruckt am:
 changing-index: 0
 Produkt-Änderungsindex: RP/GB
 Page/Seite 2 von 2

please, check the current update status before an order
 Bitte überprüfen Sie vor jeder Bestellung das aktuelle Ausgabedatum und den Änderungsindex

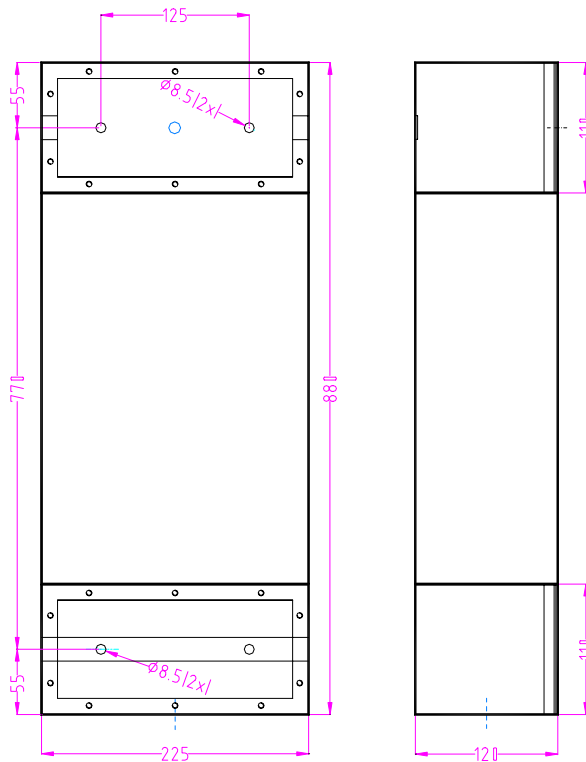
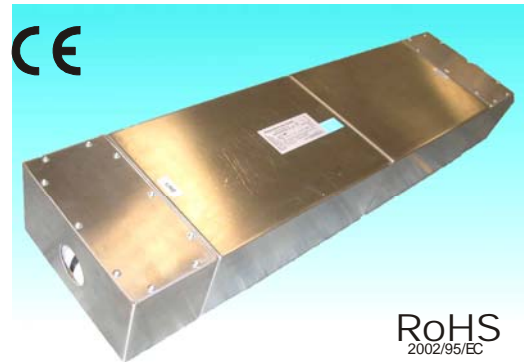
technical changes reserved
 technische Änderungen vorbehalten

preliminary data sheet Vorläufiges Datenblatt

GB.E2.021A.BI.L.01.1.09

*Cabin Filter for Shielded Room, Measure Cabinet
and Test Facility, Laboratory*

Kabinenfilter für geschirmte Räume, Mess- u.
Testkabinen, Labore



Characteristics, advantages

Charakteristika, Vorteile

- *very high attenuation*
hohe Dämpfungseigenschaft
- *small case dimension*
kleine Gehäuseabmessung
- *high conductive surface, this guarantee no case resistance*
hoch leitende Oberfläche, dadurch entstehen keine Übergangswiderstände
- *2 separate lines independent from each other*
2 voneinander unabhängige Phasen
- *No saturation effect even of high asymmetrical noise current*
Auch bei großen asymmetrischen Störströmen entsteht kein Sättigungsverhalten
- *Option: high voltage protection (change of typ-number)*
Optionen: Schutzbeschaltung (Änderung der Typennummer)

Notice: The feed through flange is not part of the filter and must be ordered separately from the user with indication of length and diameter

Durchführungsflansch nicht im Lieferum- fang enthalten jedoch im Zubehör lieferbar mit erforderlicher Längen- und Durchmesserangabe durch den Kunden

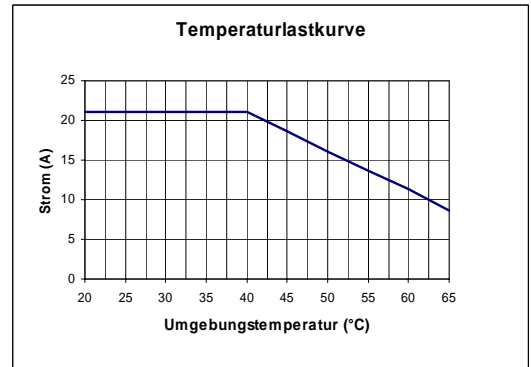
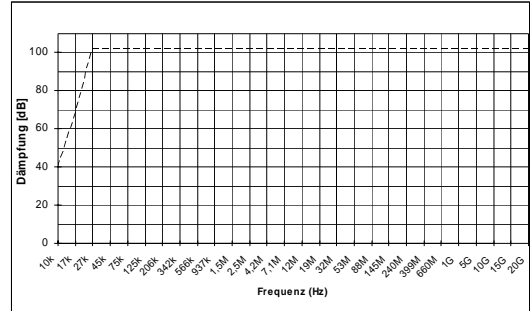
technical data - Leistungsdaten

GB.E2.021A.BI.L.01.1.09

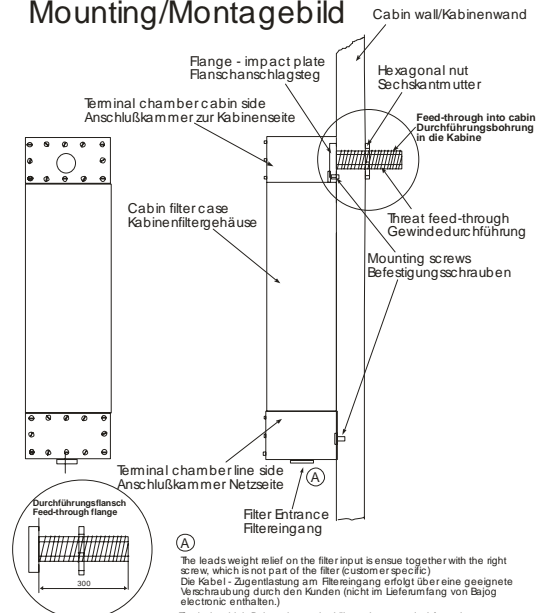
nominal voltage L-L : Nominalspannung L-L:	440 VAC (DC-50/60Hz)
nominal voltage L-PE : Nominalspannung L-PE :	250 VAC (DC-50/60Hz)
leakage current calculated : Ableitstrom berechnet :	2,5 A/Ph 250VAC (50 Hz) against PE (worst case)
nominal current : Nominalstrom :	2x21 A at 100% duty cycle Dauerlast
voltage drop: Spannungsabfall:	<2,5 VAC (50Hz)
Dissipation loss : Verlustleistung:	<31 W
maximum current: Maximalstrom:	27A für / for 10s / h
attenuation range : Dämpfungsbereich :	<10kHz up to/bis >20GHz
test voltage L-L : Prüfspannung (L-L) :	1700 VDC for 2 seconds für 2 Sekunden
test voltage L-PE : Prüfspannung (L-PE) :	1700 VDC for 2 seconds für 2 Sekunden
repetition test : Wiederholungstest (L-PE) :	1700 VDC for 2 seconds für 2 Sekunden
tests in accordance with : Prüfung nach :	EN 133 200/MIL-STD-220A MIL- STD.810; STANAG 2895 STANAG 4236 amax =160 m/s² (16g) Vmax =1,6m/s
shock-test : Schockprüfung :	
climate class : Klimaklasse :	HPF (25/085/21)
working temperature range : Arbeitstemperatur (Umgebung inkl. Filterwärme):	-25°C bis/ to +60°C (total)
terminal : Anschlußart :	Bolts / Bolzen M6
dimensions (WxHxL) : Gehäusemaße : (BxHxL)	225 x 120 x 880mm
weight : Gewicht :	approx./ca 20kg

insertion loss at 50Ω Einfügungsdämpfungskurve at 50Ω

_____ differential mode _____ common mode
_____ symmetrisch _____ asymmetrisch



Mounting/Montagebild



edition from: A/23.09.09
Ausgabe vom:
printed: 24.09.09, 16:09
gedruckt am:
changing-index: 0
Produkt-Änderungsindex:RP
Page/Seite 2 von 2

please, check the current update status before an order
Bitte überprüfen Sie vor jeder Bestellung das aktuelle Ausgabedatum und den Änderungsindex

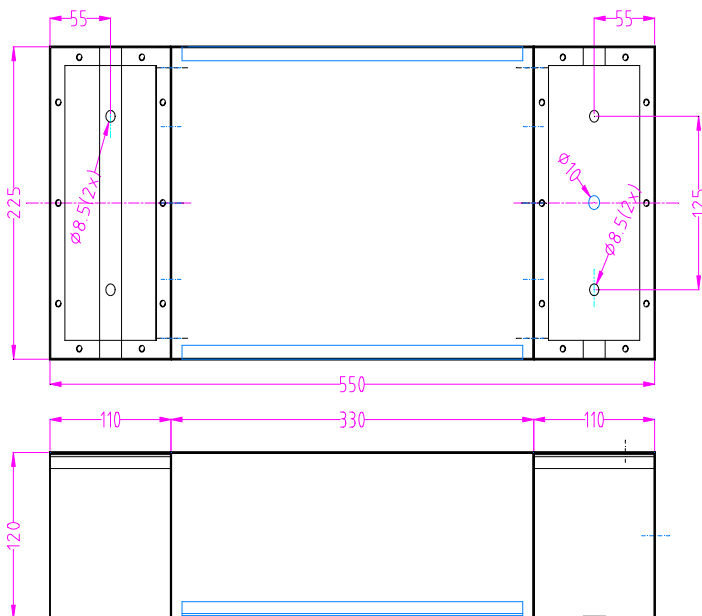
technical changings reserved
technische Änderungen vorbehalten

data sheet; Datenblatt

GB.E2.050A.BI.L.92.1.05

Cabin Filter for Shielded Room, Measure Cabinet and Test Facility, Laboratory

Kabinenfilter für geschirmte Räume, Meß- u. Testkabinen, Labore



Characteristics, advantages

Charakteristik, Vorteile

- *very high attenuation 80dB from 10kHz to >10GHz*
hohe Dämpfungseigenschaft 80dB ab 10kHz bis > 10GHz
- *high conductive surface*
hoch leitende Oberfläche
- *2 separate phases*
2 separate Phasen
- *very low current*
sehr kleiner Ableitstrom

Notice: The feed through flange is not part of the filter and must be ordered separately from the user with indication of length and diameter

Durchführungsflansch nicht im Lieferumfang enthalten jedoch im Zubehör lieferbar mit erforderlicher Längen- und Durchmesserangabe durch den Kunden

technical data

GB.E2.050A.BI.L.92.1.05

voltage nominal :
Nominalspannung :

Leistungsdaten

400 VAC (DC-50/60 Hz)

leakage current calculated :
Ableitstrom berechnet :

<10mA/Ph. (250VAC/50Hz)

current nominal :
Nominalstrom :

**2 x 50A at 100% duty cycle
bei Dauerlast**

resonance frequency:
Resonanzfrequenz:

3,92KHz

attenuation range :
Dämpfungsbereich :

<10kHz up to/ bis >30MHz

test voltage L-L :
Prüfspannung (L-L) :

**1700 VDC for 2 seconds
für 2 Sekunden**

test voltage L-PE :
Prüfspannung (L-PE) :

**1700 VDC for 2 seconds
für 2 Sekunden**

tests in accordance :
Prüfung nach :

**EN 133 200/MIL-STD-220A
MIL- STD.810; STANAG 2895
STANAG 4236**

climate class :
Klimaklasse :

HPF (25/085/21)

connection :
Anschlußart :

**bolts M6 on line and cabin side
Bolzen M6 an Line-und Loadseite**

working temperature range :
Arbeitstemperatur :

-10°C up to/ bis 60°C

dimensions (WxHxL) :
Gehäusemaße : (BxHxL)

225 x 120 x 550 mm

weight :
Gewicht :

approx./ca. 18 kg

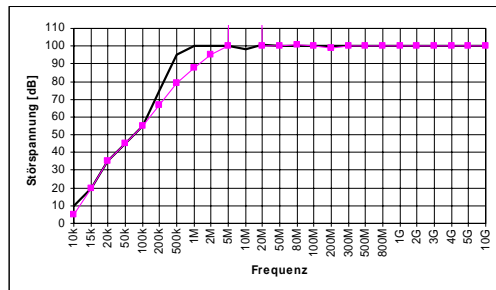
edition from: A/ 09.11.2005
Ausgabe vom:
printed: 23.10.08, 15:07
gedruckt am:
changing-index: 0
Produkt-Änderungsindex: GB/
Page/Seite 2 von 2

please, check the current update status before an order
Bitte überprüfen Sie vor jeder Bestellung das aktuelle Ausgabedatum und den Änderungsindex

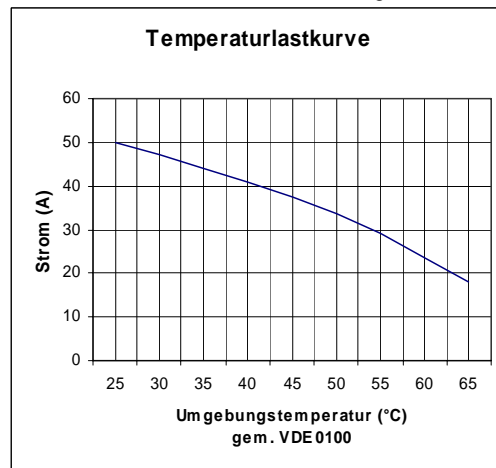
insertion loss at 50Ω

Einfügungsdämpfungskurve an 50Ω

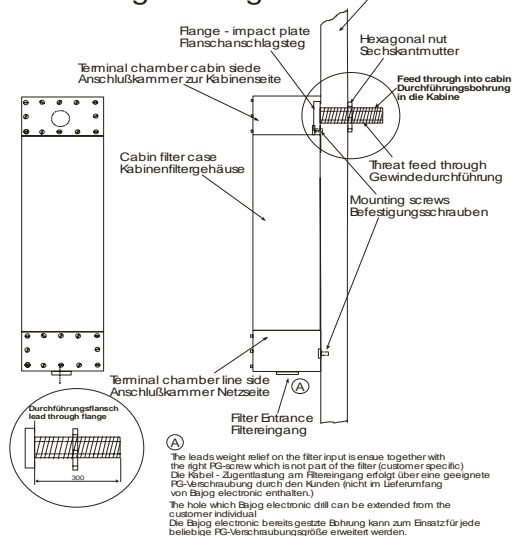
— differential mode — common mode
— symmetrisch — asymmetrisch



curve is calculated and will be recorded soon
Kurve ist errechnet wird demnächst aufgezeichnet



Mounting/Montagebild



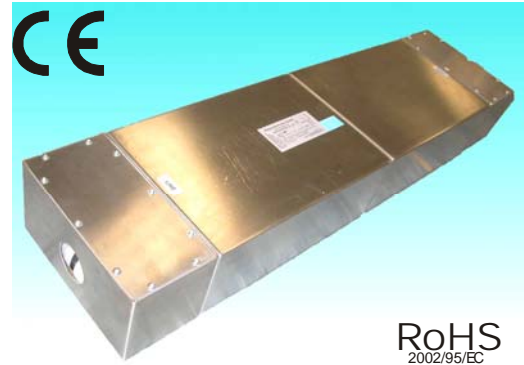
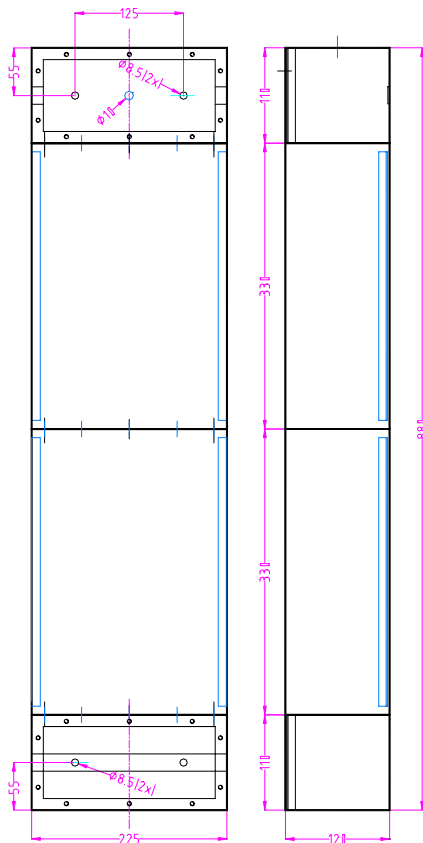
technical changes reserved
technische Änderungen vorbehalten

preliminary data sheet Vorläufiges Datenblatt

GB.E2.064A.BI.L.01.1.97

Cabin Filter for Shielded Room, Measure Cabinet
and Test Facility, Laboratory; AC and DC
application

Kabinenfilter für geschirmte Räume, Mess- u.
Testkabinen, Labore, für Gleich- u.
Wechselspannung



Characteristics, advantages

Charakteristika, Vorteile

- *very high attenuation*
hohe Dämpfungseigenschaft
- *small case dimensions*
kleine Gehäuseabmessung
- *high conductive surface to eliminate case resistance*
hoch leitende Oberfläche, dadurch entstehen keine Übergangswiderstände
- *two separate lines independent from each other*
Zwei voneinander unabhängige Phasen
- *No saturation effect even at high asymmetrical noise current*
Auch bei großen asymmetrischen Störströmen entsteht kein Sättigungsverhalten
- *Optional: high voltage protection (change of type-number)*
Optionen: Schutzbeschaltung (Änderung der Typennummer)

Note: The feed through flange is not part of the filter and must be ordered separately from the user with indication of length and diameter

Durchführungsflansch nicht im Lieferumfang enthalten jedoch im Zubehör lieferbar mit erforderlicher Längen- und Durchmesserangabe durch den Kunden

technical data - Leistungsdaten

GB.E2.064A.BI.L.01.1.97

Nominal voltage L-L : 450 VAC (50/60Hz) / 636VDC
 Nominalspannung L-L:
 Nominal voltage L-PE : 250 VAC (50/60Hz) at AC application
 Nominalspannung L-PE :

leakage current calculated : 4,5 A / Ph 250VAC (50/60 Hz) / non at DC
 Ableitstrom berechnet : against PE (worst case)

nominal current : 2x64 A at 100% duty cycle at 20°C
 Nominalstrom : Dauerlast

voltage drop: <2,5 VAC (50Hz)
 Spannungsabfall:

Dissipation loss : < 12 W
 Verlustleistung:

maximum current : 80 A für / for 10s / h
 Maximalstrom:

attenuation range : <10kHz up to/bis >40GHz
 Dämpfungsbereich :

resonance frequency: 7,9 kHz
 Resonanzfrequenz:

test voltage L-L : 1.100 VDC for 2 seconds
 Prüfspannung (L-L) : für 2 Sekunden
 test voltage L-PE : 1.100 VDC for 2 seconds
 Prüfspannung (L-PE) : für 2 Sekunden
 repetition test : 1.100 VDC for 2 seconds
 Wiederholungstest (L-PE) : für 2 Sekunden

tests in accordance with : EN 60939 (EN 133 200) / MIL-STD-220A
 Prüfung nach : MIL-STD.810; STANAG 2895
 STANAG 4236

shock-test : amax =160 m/s² (16g)
 Schockprüfung : Vmax =1,6m/s

climate class : HPF (25/085/21)
 Klimaklasse :

working temperature range : -10°C bis/ to +60°C (total)
 Arbeitstemperatur (Umgebung inkl. Filterwärme):

terminal : M8 Bolts
 Anschlußart : M8 Bolzen

working temperature range : -10°C up to/bis 60°C
 Arbeitstemperatur (Umgebung inkl. Filterwärme):

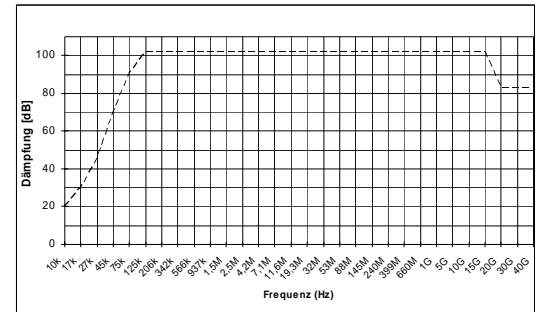
dimensions (WxHxL) : 225 x 120 x 880 mm
 Gehäusemaße : (BxHxL)

weight : approx./ca 25 kg
 Gewicht :

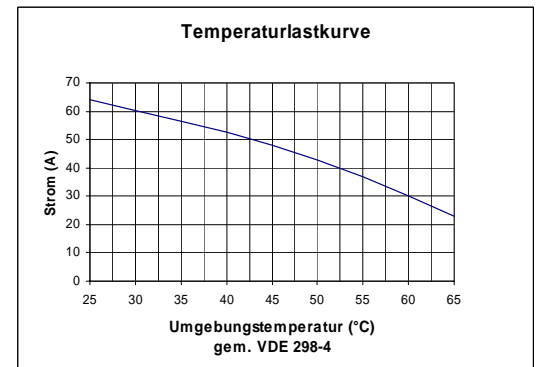
insertion loss at 50Ω

Einfügungsdämpfungskurve an 50Ω

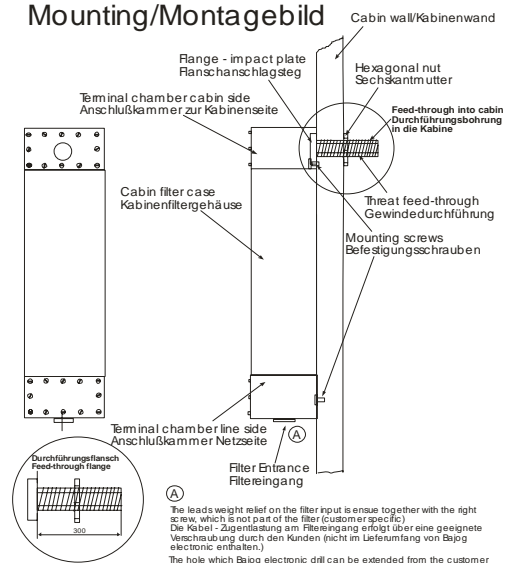
— differential mode — common mode
 — symmetrisch — asymmetrisch



calculated / berechnet



Mounting/Montagebild



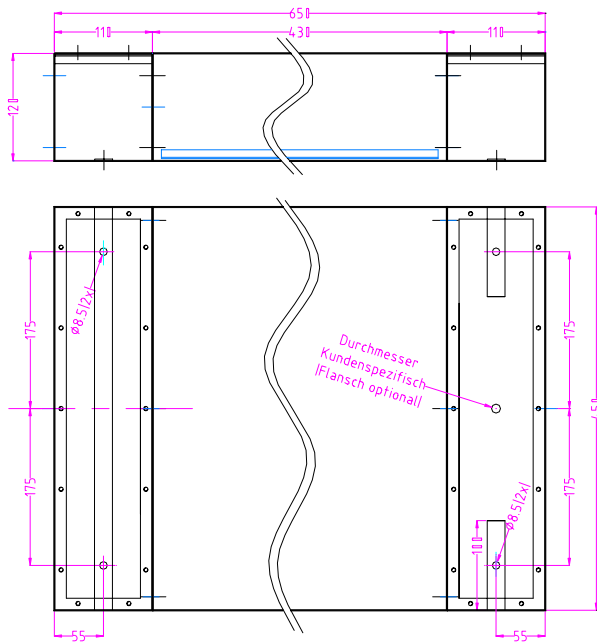
The leads weight relief on the filter input is ensure together with the tight screw, which is not part of the filter (customer specific)
 Die Kabel-Zugentlastung am Filtereingang erfolgt über eine geeignete Verschraubung durch den Kunden (nicht im Lieferumfang von Bajog electronic enthalten.)
 The hole which Bajog electronic already gassed Bohrung kann zum Einsatz für jede beliebige Verschraubungsgröße erweitert werden.

preliminary data sheet Vorläufiges Datenblatt

GB.E2.125A.BI.S.01.1.10

Cabin Filter for Shielded Room, Measurement Cabinet and Test Facility, Laboratory

Kabinenfilter für geschirmte Räume, Mess- u. Testkabinen, Labore



Characteristics, advantages

Charakteristika, Vorteile

- *very high attenuation*
hohe Dämpfungseigenschaft
- *small case dimensions*
kleine Gehäuseabmessung
- *high conductive surface, to eliminate case resistance*
hoch leitende Oberfläche, dadurch entstehen keine Übergangswiderstände
- *No saturation effect even at high asymmetrical noise current*
Auch bei großen asymmetrischen Störströmen entsteht kein Sättigungsverhalten
- *Optional: high voltage protection (change of type-number)*
Optionen: Schutzbeschaltung (Änderung der Typennummer)
- *Note: The feed through flange is not part of the filter and must be ordered separately from the user with indication of length and diameter*
Achtung: Durchführungsflansch nicht im Lieferumfang enthalten jedoch im Zubehör lieferbar mit erforderlicher Längen- und Durchmesserangabe durch den Kunden

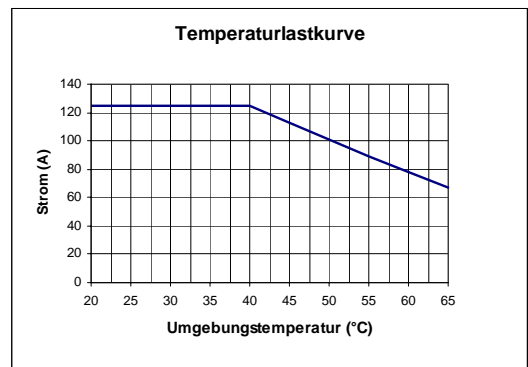
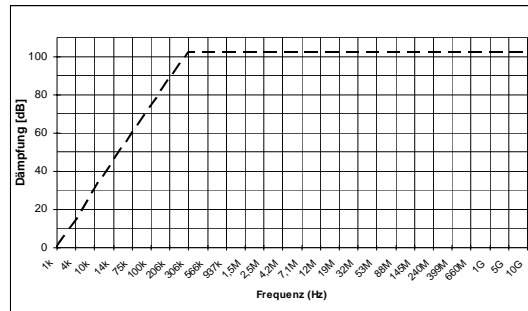
technical data - Leistungsdaten

GB.E2.125A.BI.S.01.1.10

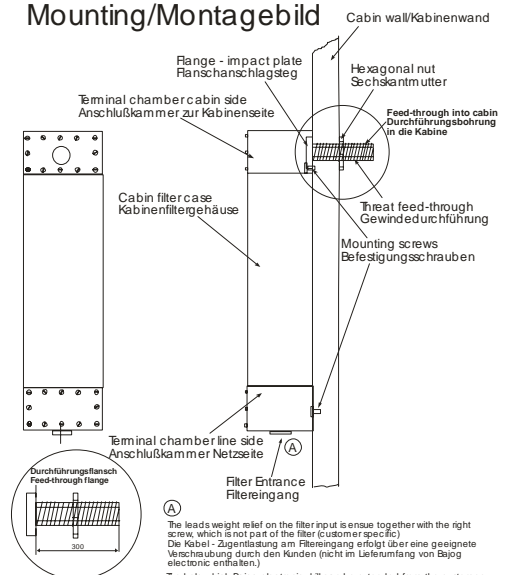
nominal voltage L-L : Nominalspannung L-L:	440 VAC (DC-50/60Hz)
nominal voltage L-PE : Nominalspannung L-PE :	250 VAC (DC-50/60Hz)
leakage current calculated : Ableitstrom berechnet :	<31 mA/Ph 250VAC (50 Hz) against PE (worst case)
nominal current : Nominalstrom :	125 A at 100% duty cycle Dauerlast
voltage drop: Spannungsabfall:	<1 VAC (50Hz)
Dissipation loss : Verlustleistung:	0,066 kW
maximum current: Maximalstrom:	156 A für / for 10s / h
attenuation range : Dämpfungsbereich :	<10kHz up to bis >10GHz
test voltage L-L : Prüfspannung (L-L) :	1800 VDC for 2 seconds für 2 Sekunden
test voltage L-PE : Prüfspannung (L-PE) :	1800 VDC for 2 seconds für 2 Sekunden
repetition test : Wiederholungstest (L-PE) :	1800 VDC for 2 seconds für 2 Sekunden
tests in accordance with : Prüfung nach :	EN 60939/MIL-STD-220A MIL- STD.810; STANAG 2895 STANAG 4236
shock-test : Schockprüfung :	amax =160 m/s ² (16g) Vmax =1,6m/s
climate class : Klimaklasse :	HPF (25/085/21)
working temperature range : Arbeitstemperatur (Umgebung inkl. Filterwärme):	-10°C bis/ to +60°C (total)
terminal : Anschlußart :	Bolts / Bolzen M10
working temperature range : Arbeitstemperatur (Umgebung inkl. Filterwärme):	-10°C bis/ to +60°C (total)
dimensions (WxHxL) : Gehäusemaße : (BxHxL)	450 x 125x 650 mm
weight : Gewicht :	approx/ca 65kg

insertion loss at 50Ω Einfügungsdämpfungskurve at 50Ω

— differential mode — common mode
— symmetrisch — asymmetrisch



Mounting/Montagebild



The leads weight relief on the filter input is sense together with the right screw, which is not part of the filter (customer specific)
Die Kabel-Zugentlastung am Filtereingang erfolgt über eine geeignete Verschraubung durch den Kunden (nicht im Lieferumfang von Bajog electronic enthalten).
The hole which Bajog electronic drills can be extended from the customer individual.
Die von Bajog electronic bereits gestanzte Bohrung kann zum Einsatz für jede beliebige Verschraubungsgröße erweitert werden.

edition from: A/21.09.10
Ausgabe vom:
printed: 23.09.10, 09:38
gedruckt am:
changing-index: 0
Produkt-Änderungsindex: RP
Page/Seite 2 von 2

please, check the current update status before an order
Bitte überprüfen Sie vor jeder Bestellung das aktuelle Ausgabedatum und den Änderungsindex

technical changings reserved
technische Änderungen vorbehalten