

Prontuario de información geográfica municipal de los Estados Unidos Mexicanos

Puerto Peñasco, Sonora
Clave geoestadística 26048

2009

Prontuario de información geográfica municipal de los Estados Unidos Mexicanos
Puerto Peñasco, Sonora

Ubicación geográfica

Coordenadas	Entre los paralelos 30° 56' y 32° 07' de latitud norte; los meridianos 112° 25' y 114° 00' de longitud oeste; altitud entre 0 y 1 200 m.
Colindancias	Colinda al norte con el municipios de San Luis Río Colorado, General Plutarco Elías Calles y con los Estados Unidos de América; al este con los municipios de General Plutarco Elías Calles y Caborca; al sur con el municipio de Caborca y el Golfo de California; al oeste con el Golfo de California y el municipio de San Luis Río Colorado.
Otros datos	Ocupa el 3.46% de la superficie del estado. Cuenta con 93 localidades y una población total de 44 875 habitantes. http://mapserver.inegi.org.mx/mgn2k/ ; 30 de Noviembre de 2009.

Fisiografía

Provincia	Llanura Sonorense (100%)
Subprovincia	Desierto de Altar (50.86%), Sierras y Llanuras Sonorenses (32.58%) y Sierra del Pinacate (16.57%)
Sistema de topofomas	Llanura aluvial con dunas (23.22%), Vaso lacustre (15.14%), Campo de dunas típico (14.88%), Bajada con lomerío (13.02%), Meseta con cráteres (11.93%), Llanura costera con dunas y salina (7.80%), Llanura costera con ciénegas salina (4.95%), Sierra escarpada volcánica (4.37%), Sierra escarpada (3.38%), Sierra escarpada compleja (0.85%), Playa o barra (0.28%), Meseta basáltica (0.10%) y Lomerío típico (0.07%).

Clima

Rango de temperatura	18 - 22°C
Rango de precipitación	Menos de 100-300 mm
Clima	Muy seco semicálido (100%)

Geología

Periodo	Cuaternario (95.20%), No definido (2.07%), Jurásico (1.17%), Cretácico (0.85%), Terciario (0.70%) y No aplicable (0.01%)
Roca	Suelo: eólico (53.25%), aluvial (21.55%), lacustre (2.29%), litoral (0.91%), palustre (0.63%) Ígnea extrusiva: baslto (15.0%), brecha volcánica básica (1.89%), dacita (0.22%) Ígnea intrusiva: granito (2.66%), granodiorita (0.11%), tonalita (0.03%) Metamórfica: gneis (1.17%), esquisto (0.02%) Sedimentaria: conglomerado (0.14%), caliza (0.12%) y arenisca (0.01%)
Sitios de interés	Banco de material: otro Mina: oro

Edafología

Suelo dominante	Arenosol (34.28%), Regosol (23.71%), Calcisol (19.60%), Leptosol (15.78%), Solonchak (3.29%), Cambisol (1.91%) y Fluvisol (1.08%)
-----------------	---

Hidrografía

Región hidrológica	Sonora Norte (99.99%), Río Colorado (0.01%)
Cuenca	Desierto de Altar-R. Bamori (99.99%), Bacanora Mejorada (0.01%)
Subcuenca	Desierto de Altar (48.07%), Costa Rica (28.79%), R. Sonoyta (23.13%), C. Sánchez Mejorada (0.01%)
Corrientes de agua	Intermitentes: El Tapón, Guadalupe y Palo Fierro.
Cuerpos de agua	No disponibles

Uso del suelo y vegetación

Uso del suelo	Agricultura (0.02%) y zona urbana (0.35%)
Vegetación	Matorral (87.12%) y No aplicable (12.52%)

Prontuario de información geográfica municipal de los Estados Unidos Mexicanos
Puerto Peñasco, Sonora

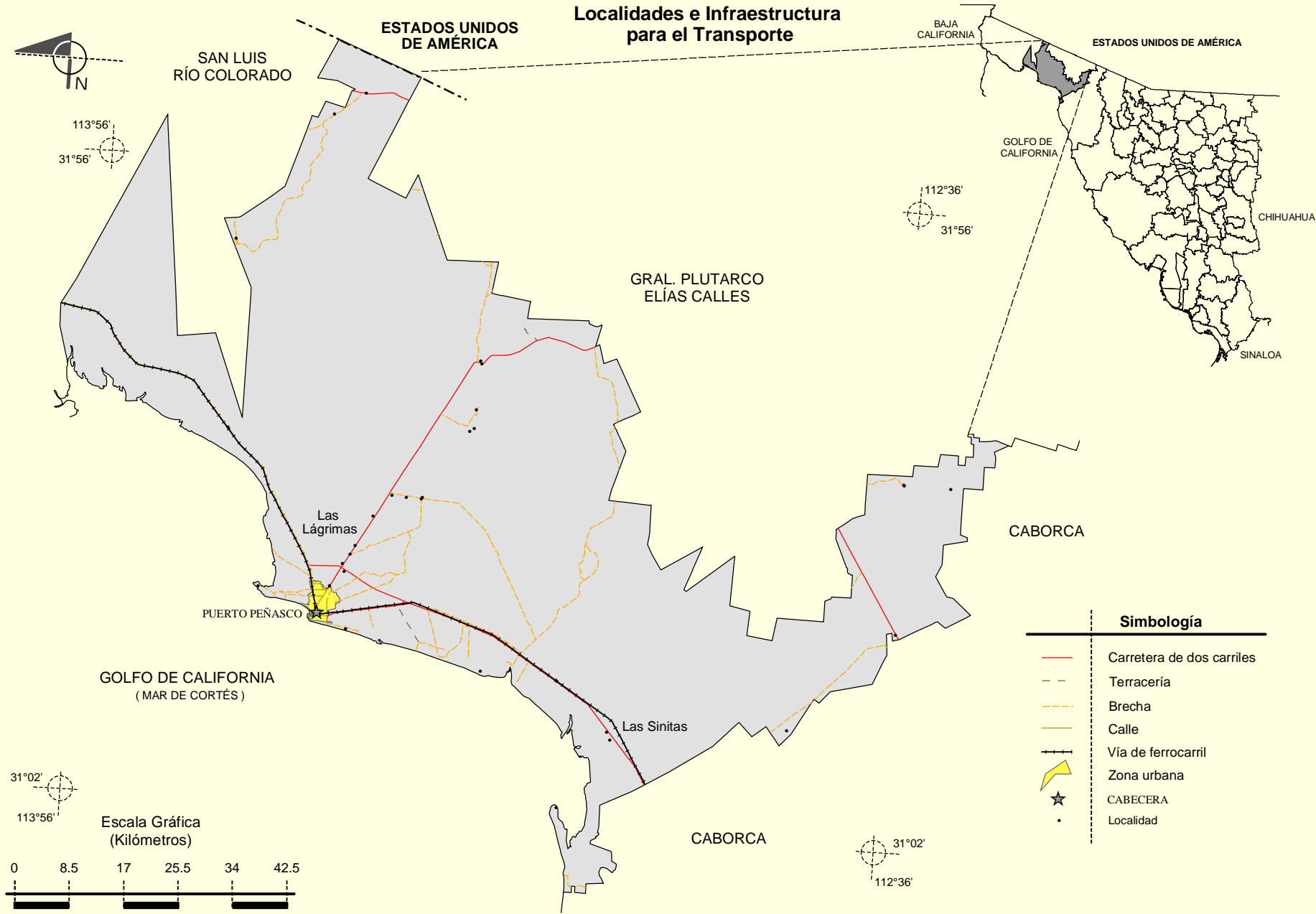
Uso potencial de la tierra

Agrícola	Para la agricultura mecanizada continua (64.52%) Para la agricultura con tracción animal continua (3.39%) No apta para la agricultura (32.09%)
Pecuario	Para el desarrollo de praderas cultivadas con vegetación diferente al pastizal (64.52%) Para el aprovechamiento de la vegetación natural únicamente por el ganado caprino (20.64%) Para el aprovechamiento de la vegetación natural diferente del pastizal (6.07%) No apta para el aprovechamiento pecuario (8.77%)

Zona urbana

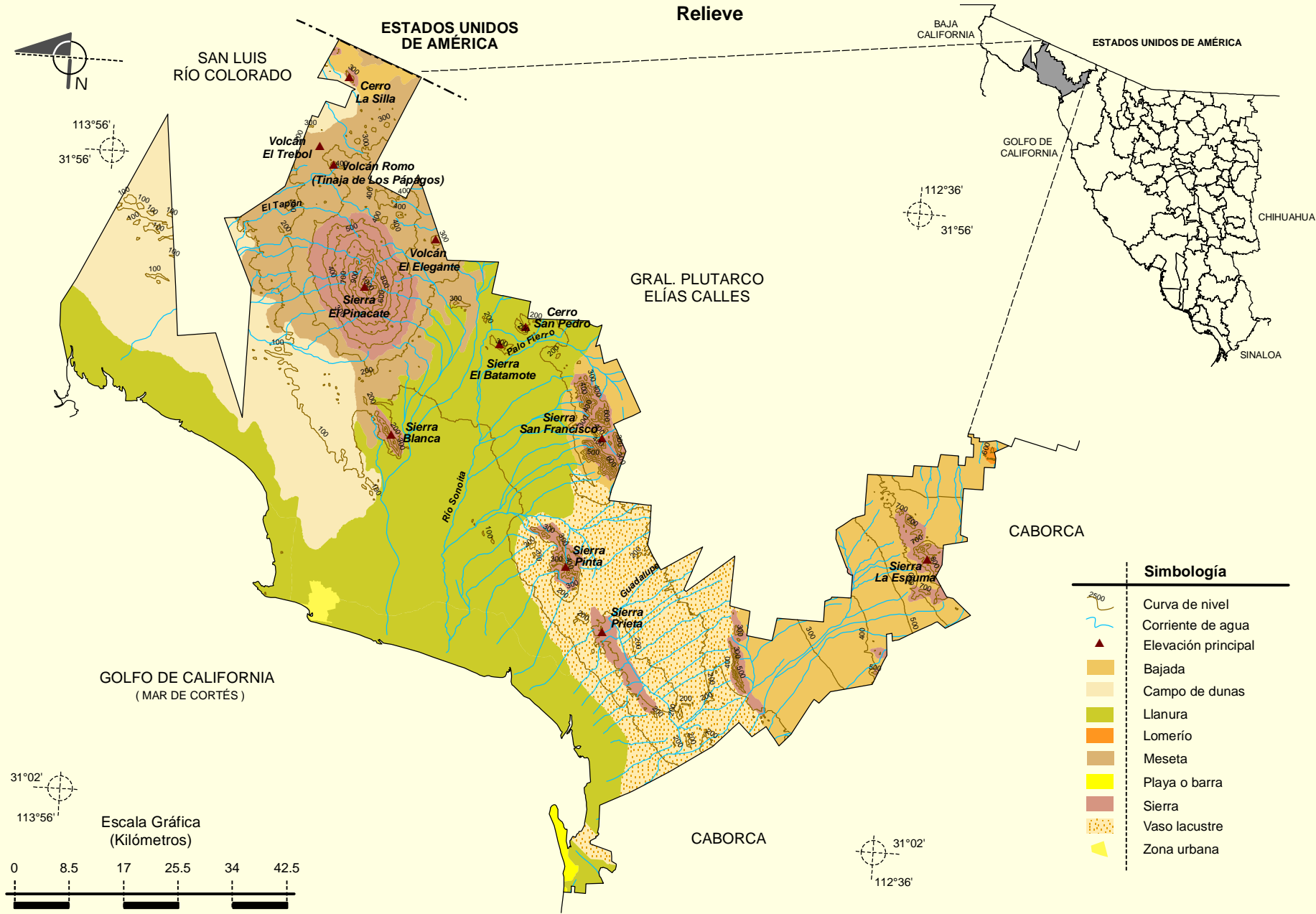
La zona urbana está creciendo sobre suelos del Cuaternario, en llanura aluvial con dunas; sobre áreas donde originalmente había suelos denominados Arenosol; tiene clima muy seco semicálido y está creciendo sobre terrenos previamente ocupados por matorrales y otros tipos de vegetación.

Prontuario de información geográfica municipal de los Estados Unidos Mexicanos
Puerto Peñasco, Sonora



Fuente: INEGI. Marco Geoestadístico Municipal 2005, versión 3.1.
 INEGI. Información Topográfica Digital Escala 1:250 000 serie III.

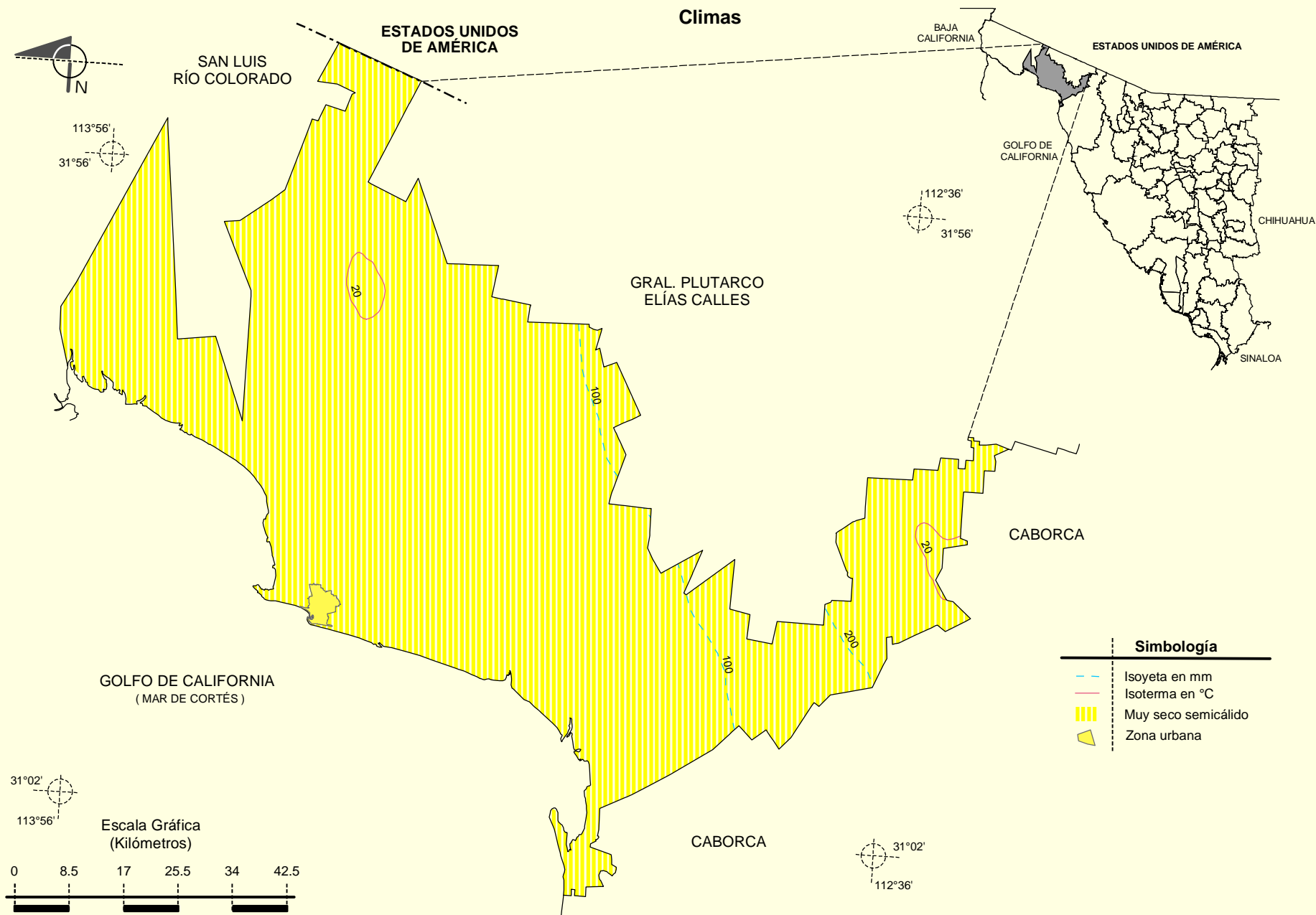
Prontuario de información geográfica municipal de los Estados Unidos Mexicanos
Puerto Peñasco, Sonora



Fuente: INEGI. Marco Geoestadístico Municipal 2005, versión 3.1.
 INEGI. Continuo Nacional del Conjunto de Datos Geográficos de la Carta Fisiográfica 1:1 000 000, serie I.
 INEGI. Información Topográfica Digital Escala 1:250 000 serie III.

Prontuario de información geográfica municipal de los Estados Unidos Mexicanos
Puerto Peñasco, Sonora

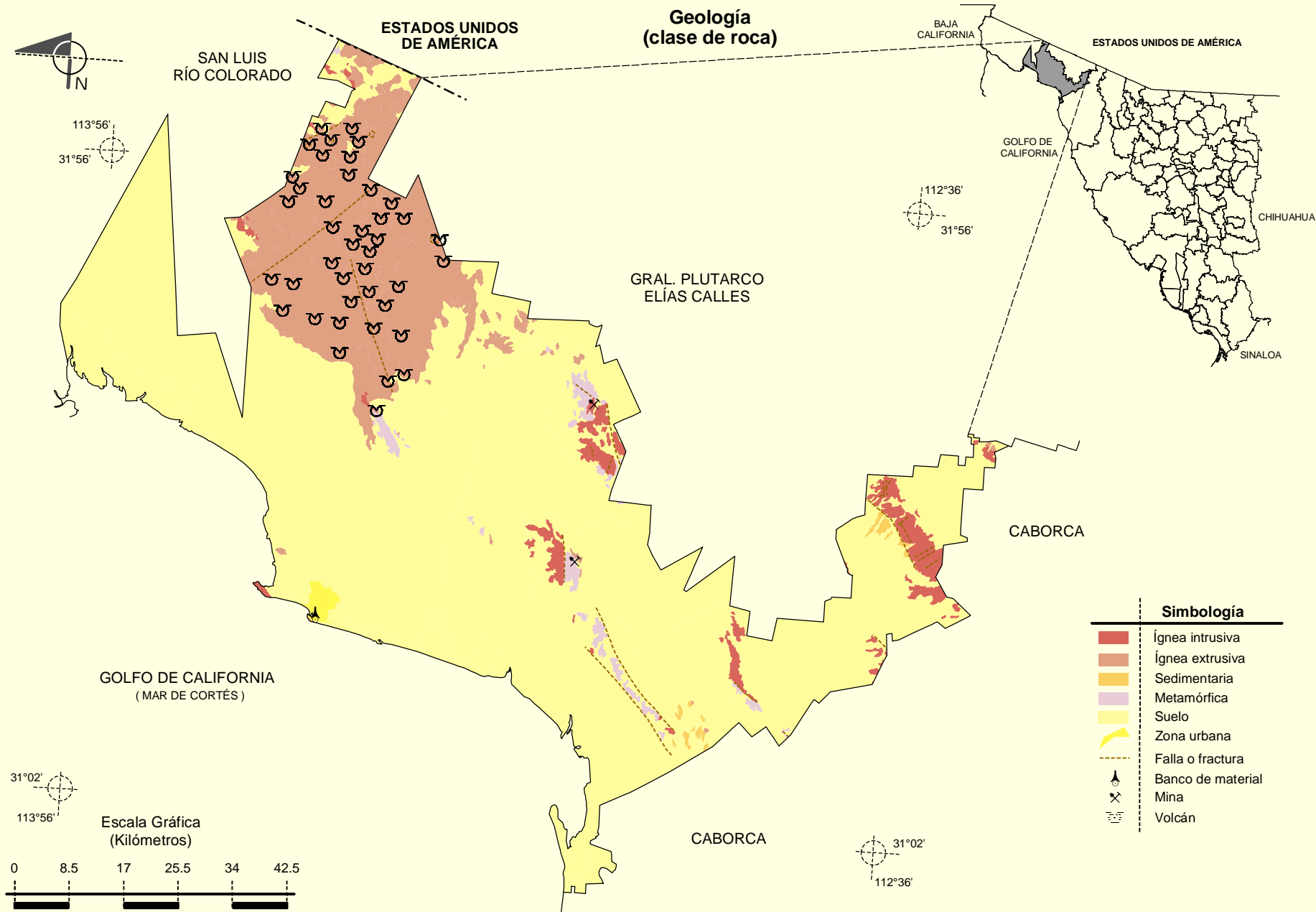
Climas



Fuente: **INEGI**. Marco Geoestadístico Municipal 2005, versión 3.1.

INEGI. Continuo Nacional del Conjunto de Datos Geográficos de las Cartas de Climas, Precipitación Total Anual y Temperatura Media Anual 1:1 000 000, serie I.

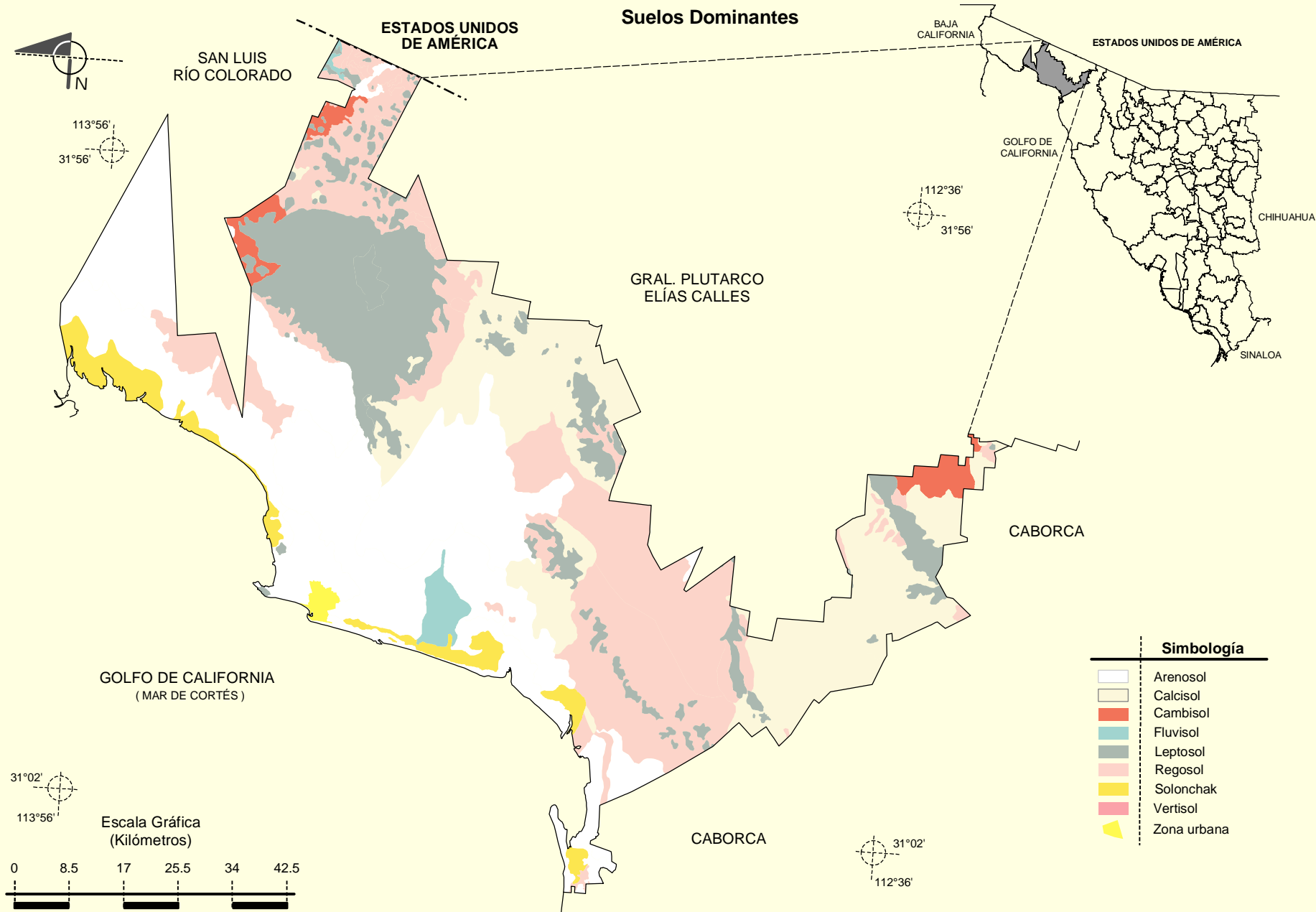
Prontuario de información geográfica municipal de los Estados Unidos Mexicanos
Puerto Peñasco, Sonora



Fuente: INEGI. Marco Geoestadístico Municipal 2005, versión 3.1.

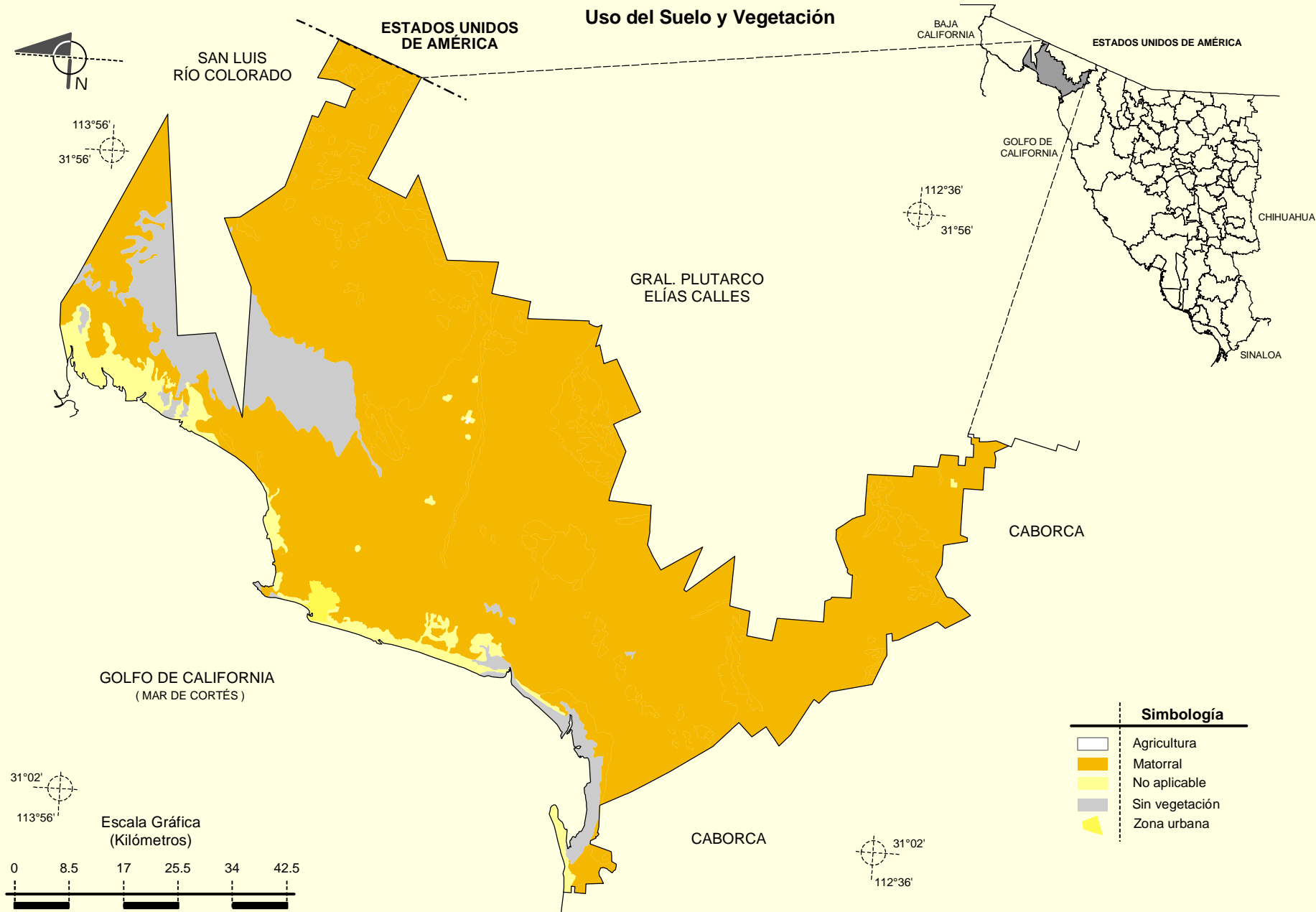
INEGI. Continuo Nacional del Conjunto de Datos Geográficos de la Carta Geológica 1:250 000, serie I.

Prontuario de información geográfica municipal de los Estados Unidos Mexicanos
Puerto Peñasco, Sonora



Fuente: INEGI. Marco Geoestadístico Municipal 2005, versión 3.1.
 INEGI. Conjunto de Datos Vectorial Edafológico, Escala 1:250 000, Serie II (Continuo Nacional).

Prontuario de información geográfica municipal de los Estados Unidos Mexicanos
Puerto Peñasco, Sonora



Fuente: **INEGI**. Marco Geoestadístico Municipal 2005, versión 3.1.
INEGI. Conjunto de Datos Vectoriales de Uso del Suelo y Vegetación Serie III Escala 1:250 000.