

行くたび、  
あたらしい。  
青 AOMORI 森

平成 24 年  
青森県観光入込客統計

青森県観光国際戦略局



## はじめに

東日本大震災からまもなく3年がたとうとしています。

全国の皆様からの多大なる御支援に心から感謝申し上げるとともに、県内各地の皆様の懸命な御努力にあらためて敬意を表します。

平成24年は、東北新幹線八戸開業10周年の節目の年であり、青森ーソウル線が通年運航に戻ったことなどから、入込客数は前年比104.5%となりました。しかし、震災後の状況からは次第に回復しつつあるものの、震災以前の水準までには至っていないのが現状です。

このため、県では、平成27年度末の北海道新幹線開業を見据えながら、多様な旅行ニーズに応えられる施策を実施し、開業効果を最大限獲得できるよう各種施策に取り組んでいるところです。加えて、青森県観光のブランド化や交流人口の拡大を図るため、今後5年間の本県観光の指針となる次期観光戦略を今年度中に策定することとして検討を進めています。

本県の持つ美しい自然、歴史、文化、温泉、食、祭りなどの魅力をより多くの方に満喫いただくため、行政や観光事業者のみならず、県民一人ひとりが地域を誇りに思う気持ちを持って観光客をおもてなしできる取組を全県的に進めていきたいと思えます。

最後に、この度の調査にあたり、御協力をいただきました関係各位に厚く御礼申し上げます。

平成25年11月

青森県観光国際戦略局長

佐藤 淑子



# 目 次

## 観光入込客統計調査

観光入込客統計調査結果概要	1
観光入込客数の推移（延べ人数）	3
1 観光入込客数の推移	4
2 観光消費額の推移	5
3 主要行催事・イベント入込客数の推移	6
4 市町村別月別観光入込客数（延べ人数）	7
5 市町村別観光入込客数の年次別推移（延べ人数）	8
6 観光地点（観光施設等）観光入込客数	10
7 行催事・イベント観光入込客数	16
8 行催事・イベント観光入込客数（四季別入込数上位20）	19
9 行催事・イベント観光入込客数（市町村別）	21
10 自然公園内観光地点入込客数	22
11 自然公園内観光地点入込客数（月別）	24
12 白神山地観光入込客数	25
13 十和田湖遊覧船利用状況	26
14 八甲田ロープウェイ利用状況	27
15 主要海（湖）水浴場利用状況	28
16 主要スキー場利用状況	29
17 ゴルフ場利用状況	30
18 フェリー利用状況	31
19 観光遊覧船利用状況	32
20 高速バス利用状況	33
21 航空機利用状況	35
22 東北縦貫自動車道利用状況	36

## パラメータ調査

1 調査概要	37
2 調査結果	38

## 外国人宿泊者数統計調査

1 調査概要	63
2 調査結果	64



# 観光入込客統計調査





# 観光入込客統計調査結果概要

## 1 調査対象期間

平成24年1月～12月

## 2 調査方法

平成21年12月に国が定めた「観光入込客統計に関する共通基準」に基づき、県内の一定規模以上の観光地点、行催事・イベントについて調査した観光客の入込状況を、市町村の協力のもとに県が推計し、取りまとめたものである。

## 3 調査結果

### (1) 観光入込客数

本県の観光入込客数（延べ人数）は、32,954千人（前年比104.5%）となった。

また、延べ人数を、別途実施した「パラメータ調査※」の観光客一人当たりの平均訪問地点数で除して求めた観光入込客数（実人数）は13,888千人（前年比104.4%）となった。

観光入込客数（実人数）のうち、日帰り客は10,279千人（前年比104.0%）、宿泊客は3,609千人（前年比105.6%）となり、宿泊客割合は26.0%となった。県内・県外客別でみると、県内客は8,412千人（前年比101.3%）、県外客は5,476千人（前年比109.8%）となり、県外客割合は39.4%であった。また、冬季観光客（1～3月、11～12月）は4,274千人（前年比112.3%）となり、冬季観光客割合は30.8%となっている。

#### ※パラメータ調査

観光入込客の属性別の構成比、平均訪問地点数、観光消費額単価等の把握のため、県内観光地点12地点において、四半期毎に1日（休日）に観光客に対して実施しているアンケート調査。

### (2) 観光消費額

観光消費額は、1,486億5千万円（前年比106.8%）となった。

宿泊費は、465億2千8百万円（前年比118.5%）、域内交通費は、225億9千5百万円（前年比123.9%）、買物・土産品費は、399億8千8百万円（前年比98.1%）、その他（飲食費、入場料、パック料金等）は、395億4千2百万円（前年比96.6%）となっている。

### (3) 行催事・イベント観光入込客数

行催事・イベント観光入込客数は、15,307千人（前年比98.8%）となった。

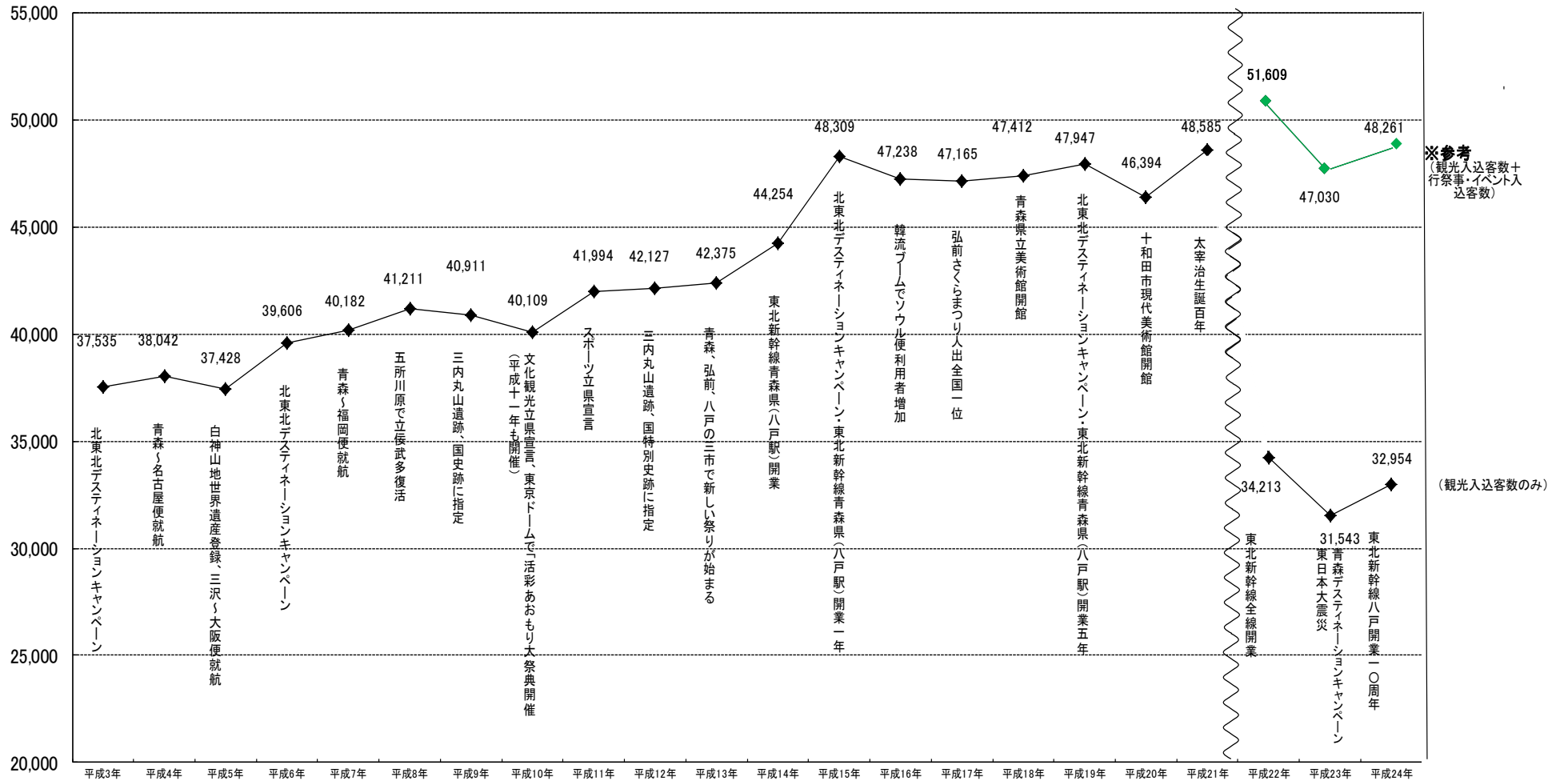
季節別にみると、春（4～6月）は3,712千人（前年比119.1%）、夏（7～8月）は9,174千人（前年比98.9%）、秋（9～10月）は1,381千人（前年比89.7%）、冬（1～3月、11～12月）は1,041千人（前年比81.4%）となっている。

#### 平成24年の本県観光関連の主なトピック

- 東北新幹線全線開業1周年記念「行くぜ、東北」キャンペーン実施（～2月）
- 青森県内各地で豪雪（1月～）
- 東北地方高速道路無料化終了（3月）
- FDA青森・名古屋線1日2便に増便（3月）
- 東北新幹線E5系増便（3月）
- GW期間中は、前半好天、後半悪天候（5月）
- 青森ーソウル線 週3便に減（10月）
- 八戸せんべい汁研究所 B-1ゴールドグランプリ受賞（10月）
- 東北新幹線八戸開業10周年（12月）
- JR東日本、青森県・函館冬季観光キャンペーン実施（12月）

# 観光入込客数の推移(延べ人数)

(単位：千人)



注 平成22年以降の「観光入込客数」は、「国が定めた「観光入込客統計に関する共通基準」に合致した一定規模以上の観光地点の入込客数についてとりまとめたものである。一方、「行催事・イベント入込客数」は明確なカウント方法が確立されていないため、共通基準では別立てで表記することとしている。このため、平成22年以降の統計は、従来より大きく手法が変わったことから平成21年までの数値とは単純比較できないものである。

# 1 観光入込客数の推移

(単位：千人、%)

## (1) 過去5年の推移と内訳

		青森県観光レクリエーション客入込数 調査実施要領による調査			共通基準による調査					
区 分		19年 (延べ人数)	20年 (延べ人数)	21年 (延べ人数)		22年	23年	24年	前年比	
総 数 (延べ人数)		47,947	46,394	48,585		34,213	31,543	32,954	104.5%	
総 数 (実人数)		—	—	—		17,589	13,297	13,888	104.4%	
うち	日 帰 客	43,646	42,378	44,390	(H22より 実人数)	13,768	9,879	10,279	104.0%	
	宿 泊 客	4,301	4,016	4,195		3,821	3,418	3,609	105.6%	
	宿泊客割合	9.0%	8.7%	8.6%		21.7%	25.7%	26.0%		
うち	県 内 客	34,236	33,627	34,965		11,586	8,308	8,412	101.3%	
	県 外 客	13,711	12,767	13,620		6,003	4,989	5,476	109.8%	
	県外客割合	28.6%	27.5%	28.0%		34.1%	37.5%	39.4%		
うち	冬季観光客	9,771	10,161	10,146		4,894	3,806	4,274	112.3%	
	冬季観光客割合	20.4%	21.9%	20.9%		27.8%	28.6%	30.8%		
行催事・イベント		(21年までは、総数に含まれる。)					17,396	15,487	15,307	98.8%

## (2) 観光入込客数（実人数）の主な内訳

### ①目的別、宿泊・日帰客内訳（実人数）

(単位：千人)

	四半期計			宿 泊			日 帰 り		
	総数	県外	県内	総数	県外	県内	総数	県外	県内
観光目的	11,484	3,793	7,691	1,696	1,177	519	9,788	2,616	7,172
ビジネス目的	2,347	1,626	721	1,881	1,346	535	466	280	186
訪日外国人	57	57	0	32	32	0	25	25	0
総 数	13,888	5,476	8,412	3,609	2,555	1,054	10,279	2,921	7,358

### ②四半期別目的別内訳(実人数)

(単位：千人、%)

目的	月	1-3月	4-6月	7-9月	10-12月	合計	構成比
観光目的		2,525	2,140	5,003	1,815	11,483	82.7%
ビジネス目的		443	598	674	633	2,348	16.9%
訪日外国人		6	32	7	12	57	0.4%
総 数		2,974	2,770	5,684	2,460	13,888	100.0%

※千人未満四捨五入のため、若干の誤差があります。

### ③四半期別宿泊内訳(実人数)

(単位：千人、%)

	1-3月	4-6月	7-9月	10-12月	合計
24年	607	866	1,180	956	3,609
23年	740	807	1,084	787	3,418
前年比	82.0	107.3	108.9	121.5	105.6

#### ④四半期別日帰内訳(実人数)

(単位:千人、%)

	1-3月	4-6月	7-9月	10-12月	合計
24年	2,367	1,904	4,505	1,503	10,279
23年	1,780	3,448	3,010	1,641	9,879
前年比	133.0	55.2	149.7	91.6	104.0

## 2 観光消費額の推移

### (1) 費目別内訳

(単位:百万円、%)

区 分		20年	21年	22年	23年	24年	前年比
総 額		160,300	167,332	169,858	139,188	148,653	106.8%
うち	宿泊費	32,968	32,505	42,125	39,251	46,528	118.5%
	域内交通費	39,483	44,181	22,591	18,234	22,595	123.9%
	買物・土産品費	29,516	31,671	48,919	40,782	39,988	98.1%
	その他	58,333	58,975	56,223	40,921	39,542	96.6%

※「その他」: 飲食費、入場料、パック料金、その他をまとめたもの。

21年までは、市町村からの積み上げ等により推計していたが、22年からは、実人数とパラメータ調査の一人当たりの平均消費額から推計している。また各費目の金額については、「パラメータ調査」の24年1月～24年12月までの各費目間の比率に基づき算出した。

### (2) 四半期別目的別内訳

(単位:百万円)

	1-3月	4-6月	7-9月	10-12月	合 計
観光目的	14,651	18,563	29,341	16,465	79,020
ビジネス目的	10,647	18,624	18,285	19,948	67,504
訪日外国人	399	603	398	729	2,129
合 計	25,697	37,790	48,024	37,142	148,653

### (3) 観光消費額各費目間比率

宿泊費	域内交通費	買物・土産品費	その他
0.313	0.152	0.269	0.266

### 3 主要行催事・イベント入込客数の推移

(単位:人、%)

	市町村名	行祭事・イベント名	22年	23年	24年	前年比	24年開催月日
1	青森市	青森ねぶた祭	3,200,000	2,910,000	3,050,000	104.8	8/2 - 8/7
2	弘前市	弘前さくらまつり	2,470,000	2,010,000	2,120,000	105.5	4/23 - 5/5
3	弘前市	弘前ねぶたまつり	1,630,000	1,610,000	1,620,000	100.6	8/1 - 8/7
4	五所川原市	五所川原立佞武多	1,470,000	1,460,000	1,330,000	91.1	8/4 - 8/8
5	八戸市	八戸三社大祭	1,037,600	1,197,600	1,092,600	91.2	7/31 - 8/4
6	五所川原市	金木桜まつり	295,000	284,000	323,000	113.7	4/29 - 5/5
7	八戸市	七夕まつり	390,000	330,000	300,000	90.9	7/13 - 7/16
8	弘前市	弘前城菊と紅葉まつり	315,000	500,000	290,000	58.0	10/19 - 11/11
9	八戸市	八戸えんぶり	282,000	300,000	285,000	95.0	2/17 - 2/20
10	弘前市	弘前雪燈籠まつり	360,000	390,000	260,000	66.7	2/9 - 2/12
11	十和田市	十和田市秋まつり	225,000	240,000	250,000	104.2	9/7 - 9/9
12	十和田市	十和田湖冬物語	241,004	280,159	214,000	76.4	2/3 - 2/26
13	八戸市	八戸公園春まつり	247,363	221,927	213,502	96.2	4/29 - 5/5
14	三沢市	みさわ七夕まつり	175,000	188,000	173,000	92.0	7/27 - 7/29
15	青森市	青森春まつり	212,000	135,620	163,000	120.2	4/28 - 5/8
16	田舎館村	田んぼアート	139,477	153,753	154,230	100.3	6/4 - 10/8
17	八戸市	八戸花火大会	140,000	140,000	140,000	100.0	8/19
18	三沢市	三沢まつり	154,200	151,500	122,000	80.5	8/23 - 8/26
19	十和田市	十和田市春まつり	168,839	121,223	114,264	94.3	4/20 - 5/5
20	青森市	AOMORI 春フェスティバル	150,000	50,000	100,000	200.0	5/4 - 5/5
		上位20行催事・イベント入込客数計	13,302,483	12,673,782	12,314,596	97.2	

#### 4 市町村別月別観光入込客数（延べ人数）

※各市町村から提出された各観光地点の入込客数を積み上げたもの

（単位：人）

地域		1月	2月	3月	4月	5月	6月	7月	8月	9月	10月	11月	12月	合計	前年比
東青地域	青森市	254,935	239,197	264,177	320,743	513,434	451,410	486,490	854,966	523,356	497,094	320,618	237,394	4,963,814	98.9%
	平内町	23,282	16,058	13,015	13,716	14,852	15,043	17,099	16,184	13,710	12,370	10,939	10,418	176,686	214.6%
	今別町	520	486	583	1,827	5,876	5,919	14,794	25,663	12,882	3,234	689	265	72,738	163.9%
	蓬田村	10,183	10,572	14,139	16,103	20,721	19,523	21,137	23,390	18,546	17,639	14,866	14,064	200,883	86.3%
	外ヶ浜町	3,311	3,695	4,619	14,748	49,715	44,334	87,914	117,356	89,437	35,278	14,042	5,897	470,346	100.5%
	小計	292,231	270,008	296,533	367,137	604,598	536,229	627,434	1,037,559	657,931	565,615	361,154	268,038	5,884,467	100.6%
中南地域	弘前市	230,368	136,384	157,727	462,640	945,057	516,623	371,337	498,271	423,935	405,348	232,654	128,248	4,508,592	108.9%
	黒石市	43,994	43,302	44,313	47,425	73,867	70,243	71,965	94,649	72,224	103,666	67,116	39,943	772,707	95.3%
	平川市	29,373	17,891	19,809	23,656	38,686	33,128	34,831	45,134	36,213	38,505	22,024	19,806	359,056	97.9%
	西目屋村	9,232	9,916	9,009	10,446	17,122	25,664	40,987	73,133	45,170	59,211	17,802	9,552	327,244	114.4%
	藤崎町	8,574	10,287	18,512	10,896	14,497	12,998	14,422	13,548	14,134	12,577	10,344	9,396	150,185	108.5%
	大鰐町	66,267	54,023	49,534	41,476	50,953	56,184	52,114	63,729	54,038	55,150	45,800	48,162	637,430	103.8%
	田舎館村	2,624	2,555	4,017	3,922	6,290	5,078	9,157	13,687	8,998	6,596	3,952	3,239	70,115	103.5%
	小計	390,432	274,358	302,921	600,461	1,146,472	719,918	594,813	802,151	654,712	681,053	399,692	258,346	6,825,329	106.3%
三八地域	八戸市	358,006	312,372	499,958	615,111	719,785	550,436	650,914	907,411	588,271	561,609	499,725	545,519	6,809,117	100.7%
	三戸町	10,547	10,672	13,546	21,760	36,650	27,086	27,817	32,077	29,381	29,382	20,850	13,762	273,530	117.5%
	五戸町	14,941	12,754	11,909	13,585	15,902	12,463	13,229	12,405	11,465	14,560	11,913	11,133	156,259	98.2%
	田子町	970	1,673	1,327	1,509	3,120	3,971	4,650	6,684	4,273	4,537	1,905	1,423	36,042	96.7%
	南部町	43,694	43,197	52,475	41,777	61,075	70,834	90,197	65,119	58,139	63,598	59,401	55,149	704,655	100.4%
	階上町	26,701	15,578	17,728	29,622	56,852	35,361	34,525	37,455	34,146	34,116	16,532	17,991	356,607	109.6%
	新郷村	7,280	5,480	5,921	8,436	19,182	15,232	14,829	24,487	16,055	26,376	7,945	5,883	157,106	100.6%
	小計	462,139	401,726	602,864	731,800	912,566	715,383	836,161	1,085,638	741,730	734,178	618,271	650,860	8,493,316	101.4%
西北地域	五所川原市	19,821	24,315	24,174	27,851	80,233	63,230	62,349	183,958	73,409	55,186	27,819	15,305	657,650	111.6%
	つがる市	32,937	29,123	40,538	57,791	79,153	92,255	83,724	111,130	74,763	64,751	52,343	41,799	760,307	92.3%
	鱒ヶ沢町	47,772	43,599	37,584	20,188	35,065	41,795	81,099	167,960	47,355	48,685	23,837	33,710	628,649	99.7%
	深浦町	13,209	11,916	23,138	45,296	106,908	103,423	120,419	250,873	149,918	120,269	41,318	17,280	1,003,967	99.5%
	板柳町	9,333	9,937	9,619	10,007	13,897	13,828	15,030	15,688	15,492	16,074	11,273	9,918	150,096	109.3%
	鶴田町	17,910	17,568	26,913	34,174	50,410	46,078	52,250	54,536	51,914	49,255	32,971	25,849	459,828	91.0%
	中泊町	3,798	5,162	7,672	10,926	19,857	18,144	35,854	32,446	19,809	14,098	7,759	8,195	183,720	100.5%
	小計	144,780	141,620	169,638	206,233	385,523	378,753	450,725	816,591	432,660	368,318	197,320	152,056	3,844,217	101.3%
上北地域	十和田市	86,956	84,829	77,527	182,694	318,596	298,149	310,885	439,049	366,123	413,101	191,870	76,309	2,846,088	120.1%
	三沢市	48,211	40,871	76,750	80,923	116,366	87,051	124,771	168,129	103,565	167,523	73,737	63,344	1,151,241	152.1%
	野辺地町	14,454	14,441	8,812	4,771	7,945	8,974	11,524	13,428	6,627	6,669	5,902	6,318	109,865	89.7%
	七戸町	53,354	56,470	53,472	63,658	98,874	83,309	83,565	91,097	72,482	77,383	63,849	52,251	849,764	92.7%
	六戸町	10,069	9,984	13,115	16,000	20,310	17,748	16,830	18,617	17,733	18,452	15,703	12,321	186,882	101.8%
	横浜町	5,466	4,583	8,138	18,620	35,999	25,427	27,095	32,869	24,687	26,637	12,387	7,964	229,872	111.3%
	東北町	15,946	15,318	21,082	24,832	32,852	29,279	35,341	57,028	32,868	29,456	21,890	18,410	334,302	97.0%
	六ヶ所村	11,383	8,509	19,932	15,012	21,440	13,291	18,934	16,157	23,915	21,245	14,331	13,342	197,491	114.2%
	おいらせ町	37,741	40,319	48,179	61,125	67,937	60,824	42,143	40,959	40,815	63,680	47,032	43,794	594,548	95.2%
	小計	283,580	275,324	327,007	467,635	720,319	624,052	671,088	877,333	688,815	824,146	446,701	294,053	6,500,053	114.1%
下北地域	むつ市	56,568	45,978	47,346	47,055	83,097	82,760	118,758	106,999	92,131	136,948	57,916	43,645	919,201	97.3%
	大間町	10,819	10,036	10,845	9,818	19,335	14,482	17,100	29,411	16,755	21,324	11,112	10,681	181,718	105.0%
	東通村	1,714	1,403	2,050	3,213	17,677	16,836	32,645	22,614	19,318	28,144	6,104	3,161	154,879	104.3%
	風間浦村	1,212	1,101	1,559	1,715	2,573	2,187	5,763	7,980	5,815	3,339	2,807	2,636	38,687	65.1%
	佐井村	130	100	251	2,286	14,209	17,432	17,903	22,341	19,114	15,409	2,165	345	111,685	134.1%
	小計	70,443	58,618	62,051	64,087	136,891	133,697	192,169	189,345	153,133	205,164	80,104	60,468	1,406,170	99.8%
合計	1,643,605	1,421,654	1,761,014	2,437,353	3,906,369	3,108,032	3,372,390	4,808,617	3,328,981	3,378,474	2,103,242	1,683,821	32,953,552	104.5%	

5 市町村別観光入込客数の年次別推移（延べ人数）

（単位：千人）

市町村名			20 年	21 年	22 年	23 年	24 年
東青地域	市	青 森 市	5,938	6,084	4,999	5,020	4,964
		東津軽郡	平 内 町	313	254	138	82
	今 別 町		87	98	54	44	73
	蓬 田 村		291	250	259	233	201
	外ヶ浜町		517	611	565	468	470
	小 計		7,146	7,297	6,015	5,847	5,885
中南地域	市	弘 前 市	7,159	7,466	4,551	4,138	4,509
		黒 石 市	865	833	844	811	773
		平 川 市	1,593	1,840	608	367	359
	中津軽郡	西目屋村	520	485	374	286	327
	南津軽郡	藤 崎 町	215	200	153	138	150
		大 鰐 町	381	457	624	614	637
		田 舎 館 村	336	395	71	68	70
	小 計		11,069	11,676	7,226	6,422	6,825
	西北地域	市	五所川原市	2,963	3,553	713	589
つ がる 市			1,378	1,381	791	740	760
西津軽郡		鱒ヶ沢町	847	807	703	631	629
		深 浦 町	1,809	1,630	1,200	1,009	1,004
北津軽郡		板 柳 町	190	162	129	137	150
		鶴 田 町	890	898	550	505	460
		中 泊 町	538	581	401	183	184
小 計		8,615	9,012	4,488	3,794	3,845	



(単位：千人)

市町村名		20年	21年	22年	23年	24年	
三八地域	市	八戸市	5,631	5,983	6,472	6,762	6,809
	三戸郡	三戸町	451	421	188	233	274
		五戸町	384	417	161	159	156
		田子町	77	77	47	37	36
		南部町	983	1,045	735	702	705
		階上町	476	460	395	325	357
		新郷村	228	215	185	156	157
	小計		8,230	8,618	8,183	8,374	8,494
上北地域	市	十和田市	3,608	3,916	2,989	2,369	2,846
		三沢市	1,417	1,619	965	757	1,151
	上北郡	野辺地町	242	245	141	123	110
		七戸町	982	1,030	842	916	850
		六戸町	331	342	215	184	187
		横浜町	460	363	272	207	230
		東北町	937	953	355	345	334
		六ヶ所村	322	210	264	173	197
	おいらせ町	683	1,019	643	625	595	
	小計		8,982	9,697	6,686	5,697	6,498
下北地域	市	むつ市	1,608	1,503	1,015	945	919
	下北郡	大間町	270	275	202	173	182
		東通村	207	225	170	149	155
		風間浦村	118	116	84	59	39
		佐井村	149	166	144	83	112
	小計		2,352	2,285	1,615	1,409	1,407
合計		46,394	48,585	34,213	31,543	32,954	

※千人未満四捨五入のため、若干の誤差があります。

6 観光地点（観光施設等）観光入込客数

（単位：人、％）

所在地	観光地点名	22年	23年	24年	前年比
青森市	三内丸山遺跡（縄文時遊館）	347,921	324,899	306,979	94.5
	青森県立郷土館	40,325	40,006	56,526	141.3
	青函連絡船メモリアルシップ八甲田丸	55,228	99,192	97,851	98.6
	青森市森林博物館	9,398	8,612	8,929	103.7
	八甲田山雪中行軍遭難資料館	12,227	10,654	11,643	109.3
	みちのく北方漁船博物館	10,074	8,816	8,757	99.3
	青森県近代文学館	26,436	20,974	23,813	113.5
	棟方志功記念館	29,487	35,551	33,806	95.1
	青森市民美術展示館	119,143	118,243	109,126	92.3
	国際芸術センター青森	16,484	17,020	14,992	88.1
	浅虫水族館	299,889	304,959	298,589	97.9
	青森県立美術館	423,253	341,850	312,581	91.4
	青森市中世の館	23,151	1,213	1,352	111.5
	八甲田憩いの牧場	27,612	25,479	28,296	111.1
	道の駅浅虫温泉ゆーさ浅虫（物販）	607,438	518,749	482,853	93.1
	道の駅浅虫温泉ゆーさ浅虫（市場分）	126,570	114,764	106,680	93.0
	道の駅なみおかアップルヒル	764,058	723,616	686,699	94.9
	八甲田パーク	20,900	17,500	22,000	125.7
	モヤヒルズ（スキー場）	82,170	73,712	79,520	107.9
	モヤヒルズ（グリーンシーズン）	40,795	36,680	35,803	97.6
	月見野森林公園	13,260	12,524	10,868	86.8
	合浦海水浴場	15,012	15,119	13,579	89.8
	サンセットビーチあさむし	43,663	35,445	34,360	96.9
	合子沢記念公園	12,547	12,933	10,573	81.8
	青森自然公園ねぶたの里	89,069	57,913	61,284	105.8
	浅虫海づり公園	8,407	9,718	10,749	110.6
	八甲田ロープウェー	295,730	252,755	293,679	116.2
	青森県観光物産館アスパム	1,049,093	1,148,113	1,299,566	113.2
ねぶたの家ワ・ラッセ	—	307,759	202,656	65.8	
青森市その他観光地点合計	302,799	324,954	299,705	92.2	
弘前市	弘前城植物園	83,280	108,315	81,001	74.8
	弘前城史料館	367,774	302,236	316,369	104.7
	山車展示館（弘前市）	34,281	33,049	32,882	99.5
	旧弘前市立図書館	26,108	27,661	28,237	102.1
	藤田記念庭園	30,626	40,859	38,481	94.2
	弘前市百石町展示館	52,997	50,970	49,355	96.8
	弘前市立観光館	467,290	523,124	549,434	105.0
	弘前市りんご公園	99,591	110,196	136,480	123.9
	弘前市こどもの森ビクターセンター	13,437	13,363	14,436	108.0
	弘前市城北交通公園広場	32,001	25,616	24,279	94.8
	弥生いこいの広場（弘前市）	62,299	65,526	60,579	92.5
	岩木山百沢スキー場	19,466	26,188	24,691	94.3
	岩木山総合公園	82,656	86,591	86,454	99.8
	岩木トレイルセンター	29,600	26,965	26,665	98.9
	ロマントピアスキー場	36,011	21,952	25,403	115.7
	ロマントピア（統合）	49,927	48,199	54,215	112.5
	ロマントピア白鳥座内温泉	58,038	58,027	60,850	104.9
	弘前市その他観光地点合計	2,997,424	2,569,445	2,898,781	112.8

(単位：人、%)

所在地	観光地点名	22年	23年	24年	前年比
八戸市	不習岳	32,690	35,900	37,160	103.5
	八戸市博物館	20,266	20,625	19,005	92.1
	八戸市美術館	32,724	42,691	28,737	67.3
	八戸市縄文学習館	10,433	6,218	3,784	60.9
	八戸市児童科学館	34,040	47,609	60,319	126.7
	史跡根城の広場	17,618	15,416	17,425	113.0
	八戸市水産科学館	63,223	63,554	64,025	100.7
	八戸屋台村みろく横丁	188,000	188,000	213,000	113.3
	こどもの国	509,500	561,167	547,100	97.5
	種差少年自然の家	9,613	884	10,795	1,221.2
	八戸市植物園	38,151	40,651	42,520	104.6
	白浜海水浴場	49,100	15,860	31,270	197.2
	蕪島海水浴場	27,750	10,305	17,616	170.9
	カッコーの森エコランド	14,105	26,356	19,582	74.3
	グレットタワーみなと	66,536	58,706	53,967	91.9
	八戸地域地場産業振興センター(ユートリー)	147,965	126,965	138,648	109.2
	八食センター	3,461,450	3,267,984	3,124,624	95.6
	やっさいなんごう	198,089	183,175	173,939	95.0
	森の直売所	38,933	36,293	34,368	94.7
	八戸ポータルミュージアム「はっち」	—	799,761	898,918	112.4
	蕪島	—	29,500	47,759	161.9
	山の楽校	—	22,050	31,776	144.1
	八戸市埋蔵文化財センター是川縄文館	—	35,148	33,780	96.1
八戸市その他観光地点合計	1,468,000	1,099,500	1,159,000	105.4	
黒石市	浄仙寺	41,826	34,140	35,105	102.8
	津軽こけし館	22,059	26,082	23,823	91.3
	津軽伝承工芸館	173,562	122,969	133,476	108.5
	ふれあい朝市(津軽黒石こみせ駅前)	26,565	39,000	41,750	107.1
	沖揚平交流センター活菜館	23,960	22,112	16,373	74.0
	道の駅虹の湖	135,700	117,185	95,972	81.9
	鶴の名湯(温湯共同浴場)	171,919	171,885	159,612	92.9
	黒石市その他観光地点合計	248,557	277,272	266,596	96.1
	五所川原市	狼野長根公園	25,132	18,915	19,458
ストーブ列車		10,676	12,996	13,320	102.5
楠美家住宅		18,358	14,561	14,697	100.9
太宰治記念館「斜陽館」		110,535	97,984	99,132	101.2
津軽三味線会館		50,122	41,907	41,298	98.5
津軽金山焼		33,900	27,500	42,640	155.1
立佞武多の館		140,795	119,580	123,141	103.0
金木観光物産館マディニー		46,663	37,996	69,286	182.4
道の駅十三湖高原(トーサムプラザ)		100,460	86,503	85,152	98.4
市浦地域活性化センター				14,493	—
五所川原市その他観光地点合計		150,103	131,260	135,033	102.9
十和田市	奥入瀬・十和田湖	1,252,335	893,935	1,081,427	121.0
	十和田市立新渡戸記念館	12,047	9,745	8,603	88.3
	十和田ビジターセンター	39,536	31,473	30,078	95.6

(単位：人、%)

所在地	観光地点名	22年	23年	24年	前年比
十和田市	手づくり村鯉艸郷	18,150	22,870	24,410	106.7
	みちのく国際ゴルフ倶楽部	32,473	32,676	32,454	99.3
	十和田市馬事公苑広場等	80,528	90,672	88,924	98.1
	十和田湖温泉スキー場	15,843	18,484	13,846	74.9
	八甲田ビューカントリークラブ	22,149	23,707	24,121	101.7
	道の駅とわだ	582,939	514,272	556,954	108.3
	道の駅奥入瀬	304,078	248,654	298,213	119.9
	石ヶ戸休憩所	315,462	217,758	347,590	159.6
	十和田市現代美術館	175,770	141,007	133,538	94.7
	十和田市観光物産センター	—	—	73,491	—
	十和田市その他観光地点合計	134,745	123,694	132,439	107.1
三沢市	道の駅みさわ斗南藩記念観光村	53,535	38,756	37,824	97.6
	寺山修司記念館	11,628	10,826	10,723	99.0
	三沢航空科学館	229,118	180,619	223,401	123.7
	小川原湖湖水浴場	21,246	17,813	20,786	116.7
	ビードルビーチ	29,736	—	17,489	—
	三沢市民の森各施設	20,934	21,051	20,899	99.3
	三沢市民の森温泉浴場	221,987	199,499	175,924	88.2
	道の駅みさわくれ馬ぱ〜く	222,784	161,520	173,631	107.5
	スカイプラザミサワ	—	—	268,791	—
	三沢市その他観光地点合計	166,089	126,727	201,773	159.2
むつ市	釜臥山展望台	40,500	19,740	22,159	112.3
	恐山	260,703	216,983	214,715	99.0
	来さまい館	76,975	68,648	72,360	105.4
	釜臥山スキー場	24,241	36,957	24,825	67.2
	湯の川温泉郷	50,058	45,111	46,908	104.0
	川内川渓谷遊歩道	16,814	14,477	16,287	112.5
	薬研渓流の自然	51,630	29,080	26,756	92.0
	奥薬研修景公園レストハウス	13,513	7,995	6,701	83.8
	夫婦かっぱの湯	10,294	7,569	6,745	89.1
	七引園地	12,759	9,226	7,163	77.6
	道の駅わきのさわ	29,795	20,819	16,540	79.4
	ふれあい温泉川内	—	29,698	30,782	103.7
	濃々園	—	12,156	12,106	99.6
	道の駅かわうち湖	—	13,778	14,758	107.1
むつ市その他観光地点合計	427,656	412,545	400,396	97.1	
つがる市	平滝沼公園	80,510	35,500	26,000	73.2
	出来島埋没林	17,040	19,200	19,600	102.1
	ベンセ湿原	36,150	35,200	33,600	95.5
	高山稻荷神社	109,000	132,000	138,000	104.5
	つがる地球村スポーツパーク	37,893	40,931	41,519	101.4
	マグアビーチ	12,490	13,050	12,500	95.8
	柏ロマン荘	13,266	12,955	12,635	97.5
	稲垣温泉ホテル花月亭	11,075	4,649	4,469	96.1
	道の駅もりたアーストップ	208,717	197,979	213,499	107.8
	森のレストランライアン	46,241	24,211	25,561	105.6
	むらおし拠点館フラット	106,800	104,494	109,616	104.9
柏特産品直売所	112,048	120,002	123,308	102.8	
平川市	盛美園	23,209	25,514	17,499	68.6
	猿賀神社	76,000	93,100	89,100	95.7
	四季の蔵もてなしロマン館	29,043	24,515	18,432	75.2

(単位：人、%)

所在地	観光地点名	22年	23年	24年	前年比
平川市	道の駅いかりがせき文化観光館	80,335	55,181	54,403	98.6
	びわの平ゴルフ場	17,517	16,203	15,992	98.7
	津軽高原ゴルフ場	21,902	21,170	20,150	95.2
	碓ヶ関温泉	46,341	44,658	42,198	94.5
	アップルランド	82,832	63,162	66,012	104.5
	平川市その他観光地点合計	22,514	23,363	35,270	151.0
平内町	夜越山サボテン公園	14,547	18,708	14,612	78.1
	夏泊ゴルフリンクス	20,793	19,843	18,882	95.2
	よごしやま温泉	101,919	43,135	120,965	280.4
	夜越山スキー場	-	-	22,227	-
今別町	道の駅いまべつ	21,577	18,762	36,763	195.9
	今別町その他観光地点合計	32,897	25,608	35,975	140.5
蓬田村	よもぎ温泉	69,335	68,071	64,103	94.2
	マルシェよもぎた	74,486	54,751	28,924	52.8
	村の駅ヨモット	115,434	109,932	107,856	98.1
外ヶ浜町	観覧山公園	16,466	15,885	17,572	110.6
	(財)青函トンネル記念館	42,073	32,671	38,059	116.5
	竜飛ウインドパーク	42,073	32,671	38,059	116.5
	義経海浜公園	33,959	28,006	27,983	99.9
	階段国道	236,895	194,195	195,082	100.5
	竜飛レストハウス	59,212	46,254	46,119	99.7
	竜飛崎展望所	78,986	65,400	64,698	98.9
	不老不死温泉(外ヶ浜町)	9,420	8,538	1,495	17.5
	トップマスト	45,458	44,502	41,279	92.8
	鱒ヶ沢町	赤石溪流(くろくまの滝)	49,659	53,555	44,988
	ミニ白神	17,285	21,925	18,094	82.5
	鱒ヶ沢海水浴場	100,865	106,910	137,890	129.0
	釣り客(鱒ヶ沢漁港)	10,804	10,926	5,921	54.2
	釣り客(七里長浜港)	21,757	15,115	12,293	81.3
	海の駅わんど	207,785	215,445	198,361	92.1
	鱒ヶ沢町その他観光地点合計	280,814	206,831	211,102	102.1
深浦町	岡崎海岸	68,230	59,090	63,680	107.8
	大岩・吾妻海岸	15,740	12,215	13,980	114.4
	行合崎海岸	31,455	26,357	30,280	114.9
	風合瀬海岸	35,765	32,525	33,840	104.0
	千畳敷海岸	108,140	93,880	96,890	103.2
	十二湖公園	212,204	161,076	193,369	120.0
	大間越海岸	31,485	28,172	27,005	95.9
	北金ヶ沢のイチョウ	21,400	17,745	16,370	92.3
	円覚寺	6,705	6,875	6,257	91.0
	十二湖エミュージアムセンター	13,493	13,202	13,502	102.3
	十二湖ビクターセンター	25,696	26,263	38,343	146.0
	ウエスパ椿山	176,894	177,802	187,818	105.6
	アオーネ白神十二湖	87,349	60,751	65,172	107.3
	かそせいか焼き村	160,785	146,228	141,673	96.9
	森の物産館「キョロロ」	64,187	42,479	54,494	128.3
	JR十二湖駅産直施設	27,385	20,514	21,294	103.8

(単位：人、%)

所在地	観光地点名	22年	23年	24年	前年比
西目屋村	暗門の滝	74,351	48,113	53,810	111.8
	ブナ林散策道	74,305	47,403	54,916	115.8
	白神山地ビジターセンター	56,913	39,847	54,361	136.4
	Beechにしめや	62,538	69,509	74,176	106.7
	ブナの里白神館	33,216	36,512	39,418	108.0
	グリーンパークもりのいずみ	26,214	24,749	31,653	127.9
	アクアグリーンビレッジANMON	24,898	19,841	18,910	95.3
藤崎町	白鳥ふれあい広場	19,962	5,500	19,962	362.9
	食彩ときわ館	133,446	132,922	130,223	98.0
田舎館村	道の駅いなかだて「弥生の里」	70,802	67,759	70,115	103.5
大鰐町	あじやら公園	13,776	16,464	18,146	110.2
	大鰐温泉スキー場	68,813	31,184	33,888	108.7
	青森ロイヤルゴルフ場	26,966	16,024	17,140	107.0
	大鰐町地域交流センター鰐COME	498,458	550,212	568,256	103.3
板柳町	板柳町ふるさとセンター	129,400	137,315	150,096	109.3
鶴田町	丹頂鶴自然公園	13,517	7,279	11,203	153.9
	富士見湖パーク	77,613	51,720	46,338	89.6
	鶴田町その他観光地点合計	419,191	417,282	402,287	96.4
中泊町	中泊町運動公園	22,264	20,475	20,976	102.4
	折腰内海水浴場	13,244	17,374	15,992	92.0
	特産物特売所「ピュア」	89,357	82,711	76,482	92.5
	道の駅 こだまり ポントマリ	39,367	34,748	37,253	107.2
	徐福の里物産館	23,041	27,583	33,017	119.7
野辺地町	まかど温泉スキー場	19,375	18,031	18,576	103.0
	十符ヶ浦海水浴場	18,331	17,287	9,570	55.4
	野辺地町観光物産PRセンター	50,515	35,172	33,889	96.4
	野辺地町その他観光地点合計	47,711	52,019	47,830	91.9
七戸町	七戸町文化村	729,096	800,425	744,010	93.0
	鷹山宇一記念美術館	21,565	24,938	10,285	41.2
	東八甲田ローズカントリー	15,866	15,091	15,553	103.1
	東八甲田家族旅行村	25,646	19,637	8,698	44.3
	七戸町営スキー場	22,921	31,330	29,656	94.7
	七戸町中央公園	29,435	31,299	41,562	132.8
六戸町	道の駅ろくのへ	193,868	164,777	170,024	103.2
	六戸町その他観光地点合計	21,338	18,736	16,858	90.0
横浜町	道の駅よこはま菓の花プラザ	182,859	165,036	166,842	101.1
	トラベルプラザ囃んシャイン	44,900	39,900	61,300	153.6
	自然体験ランド自然苑(じねんえん)	44,026	1,600	1,730	108.1
東北町	小川原湖ふれあい村	15,413	17,469	19,516	111.7
	公立小川原湖青年の家	23,962	20,073	20,915	104.2
	小川原湖湖水浴場	23,236	33,838	23,503	69.5
	道の駅おがわら湖	282,746	273,327	270,368	98.9
六ヶ所村	六ヶ所原燃PRセンター	98,281	44,289	61,135	138.0
	六趣醸造工房	27,407	24,079	24,966	103.7
	スパハウスろっかぽっか	138,460	104,592	111,390	106.5
おいらせ町	いちよう公園	36,704	43,176	42,673	98.8
	下田公園	24,802	23,844	24,456	102.6
	間木堤	9,180	6,971	8,579	123.1
	カワヨグリーン牧場	45,600	22,600	44,650	197.6

(単位：人、%)

所在地	観光地点名	22年	23年	24年	前年比
おいらせ町	観光PRセンター味祭館	52,347	49,083	48,674	99.2
	アグリノ里	391,720	398,711	345,892	86.8
	おっほくん広場	28,430	27,912	25,470	91.3
	おはよう広場	53,969	52,419	54,154	103.3
大間町	大間崎レストハウス	30,859	20,572	19,764	96.1
	大間崎公園	57,333	40,652	46,687	114.8
	海峡保養センター	82,826	81,456	82,110	100.8
	大間町その他観光地点合計	31,395	30,429	33,157	109.0
東通村	尻屋崎	123,845	121,492	120,281	99.0
	野牛川レストハウス	17,735	18,121	17,490	96.5
	トントウビレッジ	28,154	8,922	17,108	191.8
風間浦村	下風呂温泉郷・桑畑温泉「湯ん湯ん♪」	74,709	59,429	38,687	65.1
佐井村	仏ヶ浦	84,742	49,498	71,299	144.0
	願掛公園	12,274	8,304	9,272	111.7
	アルサス	37,166	19,448	23,109	118.8
	海峡ミュージアム	9,583	6,029	8,005	132.8
三戸町	県立城山公園	47,053	38,172	59,308	155.4
	道の駅さんのへ	49,012	70,534	82,118	116.4
	SAN・SUN産直ひろば	71,778	109,201	132,104	121.0
五戸町	小渡平公園	19,660	15,450	15,033	97.3
	まきば温泉	97,520	101,462	99,504	98.1
	倉石温泉	44,056	42,253	41,722	98.7
田子町	みろくの滝	13,226	13,344	13,625	102.1
	田子町ガーリックセンター	27,226	23,942	22,417	93.6
南部町	さくらんぼ観光農園	46,657	59,356	41,964	70.7
	ふくちアイスアリーナ	34,648	33,798	38,598	114.2
	南部町農林漁業体験実習館チェリウス	36,839	34,722	38,714	111.5
	パーデハウスふくち	219,481	207,572	210,604	101.5
	名川チェリーセンター	217,031	203,185	189,771	93.4
	ふくちジャックドセンター	81,065	76,115	75,039	98.6
	南部町その他観光地点合計	98,964	86,790	109,965	126.7
階上町	階上岳	62,013	32,715	64,603	197.5
	階上海岸	50,555	22,079	11,926	54.0
	寺下観音	41,750	36,267	54,785	151.1
	ゴルフ場(階上町)	32,049	30,410	31,678	104.2
	道の駅はしかみ	209,124	203,898	193,615	95.0
新郷村	間木ノ平グリーンパーク	78,900	67,293	64,998	96.6
	キリストの里公園	14,359	11,654	12,136	104.1
	新郷温泉館	64,410	53,229	55,505	104.3
	野沢温泉	27,519	23,972	24,467	102.1
計		33,500,189	31,496,189	32,953,552	104.6

注)この表は、共通基準による24年の観光地点を基準として作成しており、22年、23年時点でカウントしていた観光地点の一部が除かれています。このため、22年、23年の合計は、既公表値とは異なります。



7 行催事・イベント観光入込客数

(単位：人、%)

市町村名	行催事・イベント名	22年	23年	24年	前年比	24年開催月日
青森市	青森冬まつり	25,000	27,900	18,920	67.8	2/11 - 2/12
	青森春まつり	212,000	135,620	163,000	120.2	4/28 - 5/8
	AOMORI 春フェスティバル	150,000	50,000	100,000	200.0	5/4 - 5/5
	安湯みなとまつり	55,000	23,274	24,377	104.7	7/15 - 7/24
	青森ねぶた祭	3,200,000	2,910,000	3,050,000	104.8	8/2 - 8/7
	雲谷高原コスモスまつり	10,000	7,500	4,000	53.3	9/15 - 9/17
	浪岡りんご花まつり	16,853	1,328	1,567	118.0	5/19 - 5/20
	浪岡北畠まつり	30,000	30,000	30,000	100.0	8/14 - 8/17
弘前市	弘前さくらまつり	2,470,000	2,010,000	2,120,000	105.5	4/23 - 5/5
	弘前ねぶたまつり	1,630,000	1,610,000	1,620,000	100.6	8/1 - 8/7
	弘前城菊と紅葉まつり	315,000	500,000	290,000	58.0	10/19 - 11/11
	弘前雪灯籠まつり	360,000	390,000	260,000	66.7	2/9 - 2/12
	お山参詣(弘前市)	66,000	66,000	70,000	106.1	9/14 - 9/16
	岩木夏祭り	12,000	15,000	15,000	100.0	7/30 - 7/31
八戸市	八戸えんぶり	282,000	300,000	285,000	95.0	2/17 - 2/20
	蕪嶋まつり	140,000	-	100,000	-	4/15
	八戸公園春まつり	247,363	221,927	213,502	96.2	4/29 - 5/5
	種差観光まつり	8,000	8,000	10,000	125.0	7/8
	七夕まつり	390,000	330,000	300,000	90.9	7/13 - 7/16
	八戸花火大会	140,000	140,000	140,000	100.0	8/19
	八戸三社大祭	1,037,600	1,197,600	1,092,600	91.2	7/31 - 8/4
	史跡根城まつり	4,350	4,780	4,920	102.9	10/8
	はちのへ菊まつり	21,000	46,900	48,700	103.8	10/28 - 11/3
	島守春まつり	30,000	30,000	25,000	83.3	6/4 - 6/5
黒石市	南郷新そばまつり	5,964	5,464	6,664	122.0	10/23 - 10/30
	旧正マツコ市	68,000	69,000	71,000	102.9	2/6
	さくらまつり	70,000	48,000	50,000	104.2	4/23 - 5/5
	中野もみじ	107,882	82,098	85,046	103.6	10/15 - 11/6
	黒石よされ	98,000	90,000	89,000	98.9	8/14 - 8/20
	黒石ねぶたまつり	130,000	60,000	60,000	100.0	7/30 - 8/5
	こみせまつり	21,648	6,520	8,376	128.5	9/10 - 9/11
	ふるさと元気まつり	10,000	12,000	18,000	150.0	8/17
	農林総合研修センター参観デー	15,000	14,500	12,500	86.2	9/6 - 9/7
	りんごまつり	10,500	8,400	8,700	103.6	11/19 - 11/20
	クラシックカー in 黒石	30,000	24,000	22,600	94.2	7/15
	日本一のこけし灯ろう祭	5,600	3,000	3,000	100.0	12/23 - 1/9
全国やきそばサミット	-	63,000	-	0.0	10/8 - 10/9	
五所川原市	奥津軽虫と火まつり	20,000	20,000	20,000	100.0	6/16
	五所川原立佞武多	1,470,000	1,460,000	1,330,000	91.1	8/4 - 8/8
	ごしょがわら産業まつり	26,200	29,000	25,700	88.6	10/20 - 10/21
	金木桜まつり	295,000	284,000	323,000	113.7	4/29 - 5/5
	太宰ミュージアム	-	6,000	6,500	108.3	9/15 - 9/16
十和田市	十和田市春まつり	168,839	121,223	114,264	94.3	4/20 - 5/5
	十和田市夏まつり	55,300	60,200	67,500	112.1	8/14 - 8/16
	十和田市秋まつり	225,000	240,000	250,000	104.2	9/7 - 9/9
	とわだ Yosakoi 夢まつり	12,000	-	8,000	-	9/29 - 9/30
	駒フェスタ十和田	28,000	19,000	23,000	121.1	10/15 - 10/16
	十和田湖冬物語	241,004	280,159	214,000	76.4	2/3 - 2/26
	十和田湖湖水まつり	80,000	64,000	41,204	64.4	7/14 - 7/16
	奥入瀬ろまんパークフェスティバル	15,000	13,000	13,000	100.0	7/7 - 7/8



市町村名	行催事・イベント名	22年	23年	24年	前年比	24年開催月日
三 沢 市	となみウィンターファンタジー(しばれるまつり)	19,310	13,002	10,874	83.6	12/8 - 12/25
	アメリカンデー	80,000	80,000	80,000	100.0	6/3
	小川原湖湖水まつり	35,000	28,000	26,000	92.9	7/22
	みさわセタまつり	175,000	188,000	173,000	92.0	7/27 - 7/29
	ファームフェスタ in 斗南	4,500	8,400	7,900	94.0	8/5
	三沢まつり	154,200	151,500	122,000	80.5	8/23 - 8/26
	みさわ港まつり	52,000	-	60,000	-	9/2
	三沢基地航空祭	110,000	100,000	90,000	90.0	9/9
む つ 市	むつ桜まつり	19,684	17,017	15,837	93.1	4/28 - 5/6
	恐山大祭	20,085	13,216	21,291	161.1	7/20 - 7/24
	大湊ネブタ	22,000	20,000	17,000	85.0	8/3 - 8/5
	田名部まつり	97,000	99,000	98,400	99.4	8/18 - 8/20
	恐山秋詣り	11,583	10,751	10,774	100.2	10/6 - 10/8
	むつ花火大会	41,000	42,000	42,000	100.0	8/3
	大畑まつり	8,600	9,030	9,930	110.0	9/14 - 9/16
つ が る 市	馬市まつり	64,290	72,470	77,000	106.3	8/24 - 8/26
	つがる市ネブタまつり	7,000	10,800	10,700	99.1	7/26 - 7/28
平 川 市	花と植木まつり	35,000	26,000	15,800	60.8	4/28 - 5/6
	平川ねぶたまつり	40,000	37,000	35,000	94.6	8/2 - 8/3
	うめーど in ひらかわ	17,000	15,000	14,000	93.3	9/29 - 9/30
	北限に観る蓮の花まつり	60,000	31,300	25,500	81.5	7/28 - 8/5
	猿賀神社十五夜大祭	20,000	20,000	21,000	105.0	9/29 - 10/1
	猿賀神社初詣	130,000	39,000	42,000	107.7	1/1 - 1/3
	ひらかわねぶたまつり“冬の陣”	13,000	1,100	2,800	254.5	12/8 - 12/9
平 内 町	洋ランまつり	14,904	4,514	11,179	247.7	3/1 - 3/16
	椿とサボテンまつり	9,404	-	1,700	-	5/3 - 5/5
	ホタテの祭典	12,628	-	13,000	-	9/16
今 別 町	荒馬まつり	10,552	12,749	12,940	101.5	8/4 - 8/7
外ヶ浜町	蟹としらうおまつり	12,000	-	8,000	-	4/29 - 5/20
	みなとまつり(外ヶ浜町)	4,500	7,000	6,500	92.9	7/15
鱒ヶ沢町	あじがサマー海まつり	-	-	6,000	-	7/14 - 7/15
深 浦 町	津軽風待ち湊ふかうらヤットセ	8,000	10,000	10,000	100.0	7/14 - 7/15
	津軽深浦チャンチャンまつり	15,000	7,000	8,000	114.3	10/15 - 10/16
藤 崎 町	藤崎町夏まつり	88,000	81,000	84,000	103.7	8/2 - 8/20
	ふじさきいきいきまつり	18,000	15,000	10,000	66.7	11/3 - 11/4
田 舎 館 村	田んぼアート	139,477	153,753	154,230	100.3	6/4 - 10/8
	田舎館村収穫感謝祭&シクラメン市	20,000	25,000	15,000	60.0	11/10 - 11/11
大 鰐 町	大鰐町サマーフェスティバル	12,680	12,040	12,170	101.1	7/20 - 8/17
板 柳 町	板柳町りんご灯まつり	10,000	11,000	11,000	100.0	8/8 - 8/10
	りんごの里花火大会	10,000	8,000	8,000	100.0	8/14
鶴 田 町	津軽富士見湖桜まつり	22,000	-	6,000	-	5/3 - 5/5
	つるたままつり	83,900	36,300	27,500	75.8	8/16 - 8/18, 19
中 泊 町	なかどまりまつり	5,452	6,517	6,328	97.1	7/10 - 7/14 10/22 - 10/23
	なかどまり町民祭	4,438	3,920	-	-	10/28 - 10/30
	RABビーチサッカーこどもり	5,394	7,200	5,200	72.2	7/16 - 7/19
野 辺 地 町	のへじ春まつり	15,000	-	10,080	-	4/29 - 5/6
	のへじ祇園まつり	57,000	57,300	56,000	97.7	8/16 - 8/19
	のへじ常夜燈フェスタ	3,800	3,000	9,500	316.7	6/23 - 6/24
	ずっぱど・わかかど・あきんど祭り	4,455	-	7,269	-	9/29 9/30

(単位：人、%)

市町村名	行祭事・イベント名	22年	23年	24年	前年比	24年開催月日
七戸町	旧正まける日	10,000	17,000	12,000	70.6	2/4 - 2/5
	しちのへ夏まつり	5,000	5,000	3,000	60.0	8/14
	しちのへ秋まつり	20,000	18,000	15,000	83.3	9/1 - 9/4
	東北馬力七戸大会	2,000	5,000	5,000	100.0	6/17 - 9/9
	天王つつじまつり	23,000	24,310	24,920	102.5	5/14 - 5/29
	しちのへバラまつり	10,361	10,131	8,791	86.8	6/25 - 7/10
	そば博覧会	-	-	5,000	-	10/27 - 10/28
六戸町	ろくのへ春まつり	9,800	10,000	10,000	100.0	4/22 - 5/5
	六戸秋まつり	18,000	20,000	22,000	110.0	9/1 - 9/4
	メイプルタウンフェスタ	19,000	20,000	28,000	140.0	11/5 - 11/6
横浜町	菜の花フェスティバル in よこはま	22,000	-	14,000	-	5/19 - 5/20
	よこはま夏まつり	5,000	8,100	7,250	89.5	8/14 - 8/18
	ミニイベント	-	7,800	-	-	5/14
東北町	東北町桜まつり	45,000	11,000	9,500	86.4	4/29 - 5/5
	小川原湖湖水まつり	80,000	80,000	83,000	103.8	7/28 - 7/29
	わかさぎマラソン	6,000	5,600	7,200	128.6	7/28
	東北町秋まつり	27,635	28,300	29,967	105.9	8/23 - 8/26
	日の本中央たいまつ祭	30,773	24,840	22,660	91.2	9/9 - 9/11
	生き生き産業文化まつり	12,000	11,000	10,000	90.9	11/5 - 11/6
	小川原湖191フェア	10,000	12,124	9,592	79.1	8/8 - 8/15
六ヶ所村	たのしむべ！フェスティバル	10,000	5,000	10,000	200.0	5/14
	ろっかしよ産業まつり	15,000	20,000	15,000	75.0	10/29 - 10/30
おいらせ町	百石まつり	30,000	20,000	30,000	150.0	9/16 - 9/19
	下田まつり	7,700	10,500	7,500	71.4	9/23 - 9/25
	おいらせ町春まつり	12,000	9,000	8,875	98.6	4/29 - 5/5
	日本一のおいらせ鮭まつり	25,000	27,000	8,400	31.1	11/12 - 11/13
大間町	ブルーマリンフェスティバル	14,874	9,365	13,635	145.6	8/14
	稲荷神社祭典	6,000	5,000	6,000	120.0	8/8 - 8/11
	大間超マゲロ祭り	11,000	10,000	13,000	130.0	10/20
東通村	ひがしどおりよさこい来さまい祭り	31,000	18,200	16,700	91.8	8/27 - 8/28
三戸町	さんのへ春まつり	99,000	60,500	64,000	105.8	4/29 - 5/6
	さんのへ秋まつり	65,000	62,000	68,000	109.7	9/9 - 9/10
	さんのへ名物元祖まける日	8,500	10,000	12,000	120.0	2/6 - 2/7
	さんのへ夏まつり	11,000	17,000	18,000	105.9	8/8 - 8/10
	三戸町農林水産まつり	-	5,600	5,800	103.6	11/26 - 11/27
五戸町	五戸まつり	38,000	35,000	38,000	108.6	9/2 - 9/4
	産業と文化まつり(五戸町)	14,000	12,000	12,000	100.0	11/4 - 11/6
田子町	にんにくとべごまつり	7,714	7,029	8,594	122.3	10/1 - 10/2
南部町	ぼたんまつり	11,018	10,369	10,167	98.1	5/30 - 6/10
	南部まつり	6,000	6,500	4,000	61.5	8/19
	名川秋まつり	38,500	33,000	33,000	100.0	9/8 - 9/10
	とまべちまつり	5,000	4,000	7,500	187.5	9/15 - 9/16
	ジャックドまつり	65,000	75,000	55,000	73.3	7/14 - 7/15
	なんぶサマーフェスティバル	27,000	26,000	33,000	126.9	8/18
階上町	寺下観音例祭	20,000	20,000	20,000	100.0	5/21 - 5/22
	臥牛山祭り	5,000	-	5,000	-	6/2 - 6/3
	いちご煮祭り	45,000	-	53,000	-	7/28 - 7/29
新郷村	新郷ふるさとまつり	20,000	18,000	18,000	100.0	10/9
合計		16,887,814	15,486,540	15,307,093	98.8	

## 8 行催事・イベント観光入込客数（四季別入込数上位20）

### <春季>

（単位：人、％）

	市町村名	行催事・イベント名	22年	23年	24年	前年比	24年開催月日
1	弘前市	弘前さくらまつり	2,470,000	2,010,000	2,120,000	105.5	4/23 - 5/5
2	五所川原市	金木桜まつり	295,000	284,000	323,000	113.7	4/29 - 5/5
3	八戸市	八戸公園春まつり	247,363	221,927	213,502	96.2	4/29 - 5/5
4	青森市	AOMORI 春フェスティバル	212,000	135,620	163,000	120.2	4/28 - 5/8
5	田舎館村	田んぼアート	139,477	153,753	154,230	100.3	5/30 - 10/1
6	十和田市	十和田市春まつり	168,839	121,223	114,264	94.3	4/20 - 5/5
7	青森市	青森春フェスティバル	150,000	50,000	100,000	200.0	5/4 - 5/5
8	八戸市	燕嶋まつり	140,000	-	100,000	#VALUE!	4/15
9	三沢市	アメリカンデー	80,000	80,000	80,000	100.0	6/3
10	三戸町	さんのへ春まつり	99,000	60,500	64,000	105.8	4/29 - 5/6
11	黒石市	さくらまつり	70,000	48,000	50,000	104.2	4/23 - 5/5
12	八戸市	島守春まつり	30,000	30,000	25,000	83.3	6/4 - 6/5
13	七戸町	天王つつじまつり	23,000	24,310	24,920	102.5	5/14 - 5/29
14	五所川原市	奥津軽虫と火まつり	20,000	20,000	20,000	100.0	6/16
15	階上町	寺下観音例祭	20,000	20,000	20,000	100.0	5/21 - 5/22
16	むつ市	むつ桜まつり	19,684	17,017	15,837	93.1	4/29 - 5/5
17	平川市	花と植木まつり	35,000	26,000	15,800	60.8	4/28 - 5/6
18	横浜町	菜の花フェスティバル in よこはま	22,000	-	14,000	#VALUE!	5/19 - 5/20
19	南部町	ぼたんまつり	11,018	10,369	10,167	98.1	5/30 - 6/10
20	野辺地町	のへじ春まつり	15,000	-	10,080	#VALUE!	4/29 - 5/6
その他行催事・イベント合計			154,418	51,459	74,433	144.6	
合計			4,001,679	3,117,023	3,712,233	119.1	

### <夏季>

（単位：人、％）

	市町村名	行祭事・イベント名	22年	23年	24年	前年比	24年開催月日
1	青森市	青森ねぶた祭	3,200,000	2,910,000	3,050,000	104.8	8/2 - 8/7
2	弘前市	弘前ねぶたまつり	1,630,000	1,610,000	1,620,000	100.6	8/1 - 8/7
3	五所川原市	五所川原立佞武多	1,470,000	1,460,000	1,330,000	91.1	8/4 - 8/8
4	八戸市	八戸三社大祭	1,037,600	1,197,600	1,092,600	91.2	7/31 - 8/4
5	八戸市	七夕まつり	390,000	330,000	300,000	90.9	7/13 - 7/16
6	三沢市	みさわ七夕まつり	175,000	188,000	173,000	92.0	7/20 - 7/22
7	八戸市	八戸花火大会	140,000	140,000	140,000	100.0	8/19
8	三沢市	三沢まつり	154,200	151,500	122,000	80.5	8/23 - 8/26
9	むつ市	田名部まつり	97,000	99,000	98,400	99.4	8/18 - 8/20
10	黒石市	黒石よされ	98,000	90,000	89,000	98.9	8/14 - 8/20
11	藤崎町	藤崎町夏まつり	88,000	81,000	84,000	103.7	8/2 - 8/20
12	東北町	小川原湖湖水まつり	80,000	80,000	83,000	103.8	7/28 - 7/29
13	つがる市	馬市まつり	64,290	72,470	77,000	106.3	8/24 - 8/26
14	十和田市	十和田市夏まつり	55,300	60,200	67,500	112.1	8/14 - 8/16
15	黒石市	黒石ねぶたまつり	130,000	60,000	60,000	100.0	7/30 - 8/5
16	野辺地町	のへじ祇園まつり	57,000	57,300	56,000	97.7	8/16 - 8/19
17	南部町	ジャックドまつり	65,000	75,000	55,000	73.3	7/14 - 7/15
18	階上町	いちご煮祭り	45,000	-	53,000	#VALUE!	7/28 - 7/29
19	むつ市	むつ花火大会	41,000	42,000	42,000	100.0	8/3
20	十和田市	十和田湖湖水まつり	80,000	64,000	41,204	64.4	7/14 - 7/16
その他行催事・イベント合計			652,372	528,985	539,850	102.1	
合計			9,733,368	9,278,355	9,173,554	98.9	

<秋季>

(単位：人、%)

	市町村名	行催事・イベント名	22年	23年	24年	前年比	24年開催月日
1	弘前市	弘前城菊と紅葉まつり	315,000	500,000	290,000	58.0	10/19 - 11/11
2	十和田市	十和田市秋まつり	225,000	240,000	250,000	104.2	9/7 - 9/9
3	三沢市	三沢基地航空祭	110,000	100,000	90,000	90.0	9/9
4	黒石市	中野もみじ	107,882	82,098	85,046	103.6	10/15 - 11/6
5	弘前市	お山参詣(弘前市)	66,000	66,000	70,000	106.1	9/14 - 9/16
6	三戸町	さんのへ秋まつり	65,000	62,000	68,000	109.7	9/9 - 9/10
7	三沢市	みさわ港まつり	52,000	-	60,000	-	9/2
8	八戸市	はちのへ菊まつり	21,000	46,900	48,700	103.8	10/28 - 11/3
9	五戸町	五戸まつり	38,000	35,000	38,000	108.6	9/2 - 9/4
10	南部町	名川秋まつり	38,500	33,000	33,000	100.0	9/8 - 9/10
11	おいらせ町	百石まつり	30,000	20,000	30,000	150.0	9/16 - 9/19
12	五所川原市	ごしょがわら産業まつり	26,200	29,000	25,700	88.6	10/20 - 10/21
13	十和田市	駒フェスタ十和田	28,000	19,000	23,000	121.1	10/15 - 10/16
14	東北町	日の本中央たいまつ祭	30,773	24,840	22,660	91.2	9/9 - 9/11
15	六戸町	六戸秋まつり	18,000	20,000	22,000	110.0	9/1 - 9/4
16	平川市	猿賀神社十五夜大祭	20,000	20,000	21,000	105.0	9/29 - 10/1
17	新郷村	新郷ふるさとまつり	20,000	18,000	18,000	100.0	10/9
18	七戸町	しちのへ秋まつり	20,000	18,000	15,000	83.3	9/1 - 9/4
19	六ヶ所村	ろっかしょ産業まつり	15,000	20,000	15,000	75.0	10/29 - 10/30
20	平川市	うめーど in ひらかわ	17,000	15,000	14,000	93.3	9/29 - 9/30
その他行催事・イベント合計			157,080	169,994	141,527	83.3	

<冬季>

(単位：人、%)

	市町村名	行祭事・イベント名	22年	23年	24年	前年比	24年開催月日
1	八戸市	八戸えんぶり	282,000	300,000	285,000	95.0%	2/17 - 2/20
2	弘前市	弘前雪灯籠まつり	360,000	390,000	260,000	66.7%	2/9 - 2/12
3	十和田市	十和田湖冬物語	241,004	280,159	214,000	76.4%	2/3 - 2/26
4	黒石市	旧正マツコ市	68,000	69,000	71,000	102.9%	2/6
5	平川市	猿賀神社初詣	130,000	39,000	42,000	107.7%	1/1 - 1/3
6	六戸町	メイプルタウンフェスタ	19,000	20,000	28,000	140.0%	11/5 - 11/6
7	青森市	青森冬まつり	25,000	27,900	18,920	67.8%	2/11 - 2/12
8	田舎館村	田舎館村収穫感謝祭&シクラメン市	20,000	25,000	15,000	60.0%	11/12 - 11/13
9	七戸町	旧正まける日	10,000	17,000	12,000	70.6%	2/4 - 2/5
10	三戸町	さんのへ名物元祖まける日	8,500	10,000	12,000	120.0%	2/6 - 2/7
11	五戸町	産業と文化まつり(五戸町)	14,000	12,000	12,000	100.0%	11/4 - 11/6
12	平内町	洋ランまつり	14,904	4,514	11,179	247.7%	3/1 - 3/16
13	三沢市	となみウインターファンタジー(しばれるまつり)	19,310	13,002	10,874	83.6%	12/14 - 1/11
14	藤崎町	ふじさきいきまつり	18,000	15,000	10,000	66.7%	11/2 - 11/3
15	東北町	生き活き産業文化まつり	12,000	11,000	10,000	90.9%	11/5 - 11/6
16	黒石市	りんごまつり	10,500	8,400	8,700	103.6%	11/19 - 11/20
17	おいらせ町	日本一のおいらせ鮭まつり	25,000	27,000	8,400	31.1%	11/12 - 11/13
18	三戸町	三戸町農林水産まつり	-	5,600	5,800	103.6%	11/24 - 11/25
19	黒石市	日本一のこけし灯ろう祭	5,600	3,000	3,000	100.0%	12/23 - 1/9
20	平川市	ひらかわねぶたまつり“冬の陣”	13,000	1,100	2,800	254.5%	12/8 - 12/9
その他行催事・イベント合計				0	0		
合計			1,295,818	1,278,675	1,040,673	81.4%	

9 行催事・イベント観光入込客数（市町村別）

（単位：人）

地域	1月	2月	3月	4月	5月	6月	7月	8月	9月	10月	11月	12月	合計	
東青地域	青森市	0	18,920	0	163,000	101,567	0	0	3,104,377	4,000	0	0	3,391,864	
	平内町	0	0	11,179	0	200	1,500	0	0	13,000	0	0	25,879	
	今別町							12,940					12,940	
	蓬田村												0	
	外ヶ浜町				4,000	4,000		6,500						14,500
	小計	0	18,920	11,179	167,000	105,767	1,500	6,500	3,117,317	17,000	0	0	0	3,445,183
中南地域	弘前市	0	260,000	0	780,000	1,340,000	0	15,000	1,620,000	70,000	121,000	169,000	0	4,375,000
	黒石市	0	71,000	0	24,000	26,000	0	30,000	160,162	20,876	44,367	51,817	0	428,222
	平川市	42,000	0	0	6,500	9,300	0	15,200	45,300	34,000	1,000	0	2,800	156,100
	西目屋村													0
	藤崎町								84,000			10,000		94,000
	大鰐町	0	0	0	0	0	0	2,170	10,000	0	0	0	0	12,170
	田舎館村						5,455	37,978	69,520	37,547	3,730	15,000		169,230
	小計	42,000	331,000	0	810,500	1,375,300	5,455	100,348	1,988,982	162,423	170,097	245,817	2,800	5,234,722
三八地域	八戸市	0	285,000	0	196,282	117,220	25,000	530,000	1,012,600	0	38,484	21,800	0	2,226,386
	三戸町	0	12,000	0	30,000	34,000	0	0	18,000	68,000	0	5,800	0	167,800
	五戸町									38,000		12,000		50,000
	田子町	0	0	0	0	0	0	0	0	8,594	0	0	0	8,594
	南部町	0	0	0	0	1,476	8,691	55,000	37,000	40,500	0	0	0	142,667
	階上町	0	0	0	0	20,000	5,000	53,000	0	0	0	0	0	78,000
	新郷村										18,000			18,000
	小計	0	297,000	0	226,282	172,696	38,691	638,000	1,067,600	146,500	65,078	39,600	0	2,691,447
西北地域	五所川原市	0	0	0	75,000	248,000	20,000	0	1,330,000	6,500	25,700	0	0	1,705,200
	つがる市	0	0	0	0	0	0	10,700	77,000	0				87,700
	鱒ヶ沢町							6,000						6,000
	深浦町								10,000		8,000			18,000
	板柳町								19,000					19,000
	鶴田町					6,000			27,500					33,500
	中泊町	0	0	0	0	0	0	5,200	6,328	0	0	0	0	11,528
	小計	0	0	0	75,000	254,000	20,000	21,900	1,469,828	6,500	33,700	0	0	1,880,928
上北地域	十和田市	0	214,000	0	114,264	0	0	54,204	67,500	258,000	23,000	0	0	730,968
	三沢市	0	0	0	0	0	80,000	199,000	129,900	150,000	0	0	10,874	569,774
	野辺地町					10,080	9,500		56,000	7,269				82,849
	七戸町	0	12,000	0	0	24,920	958	7,833	3,000	20,000	5,000	0	0	73,711
	六戸町	0	0	0	2,500	7,500	0	0	0	22,000	0	28,000	0	60,000
	横浜町					14,000			7,250					21,250
	東北町	0	0	0	9,500	0	0	90,200	39,559	22,660	0	10,000	0	171,919
	六ヶ所村					10,000					15,000			25,000
	おいらせ町	0	0	0	3,689	5,186	0	0	0	37,500	0	8,400	0	54,775
小計	0	226,000	0	129,953	71,686	90,458	351,237	303,209	517,429	43,000	46,400	10,874	1,790,246	
下北地域	むつ市	0	0	0	15,837	0	0	21,291	157,400	9,930	10,774	0	0	215,232
	大間町								19,635		13,000			32,635
	東通村								16,700					16,700
	風間浦村													0
	佐井村													0
	小計	0	0	0	15,837	0	0	21,291	193,735	9,930	23,774	0	0	264,567
合計	42,000	872,355	11,179	1,424,572	1,979,449	156,104	1,136,276	8,140,671	847,513	335,649	331,817	13,674	15,307,093	

## 10 自然公園内観光地点入込客数

平成22年の観光統計から国が定めた「観光入込客統計に関する共通基準」に基づき調査を実施することとしたため、自然公園の入込数については、公園来訪者の推計ではなく、当該自然公園内にある観光地点の入込数の合計を計上することとした。(全111地点)

各自然公園内の観光地点(主なもの)は以下のとおり。

### 【十和田八幡平国立公園(十和田地区)】

八甲田山雪中行軍資料館、酸ヶ湯温泉、十和田ビヂターセンター等 計10地点

### 【下北半島国定公園】

釜臥山展望台、恐山、大間崎レストハウス等 計12地点

### 【津軽国定公園】

岩木山、道の駅十三湖高原(トーサムプラザ)、平滝沼公園、階段国道、十二湖公園等 計40地点

### 【浅虫夏泊県立自然公園】

浅虫水族館、ゆ〜さ浅虫(物販等)、サンセットビーチ浅虫等 計12地点

### 【大鰐碓ヶ関温泉郷県立自然公園】

碓ヶ関温泉、大鰐温泉スキー場、あじゃら公園等 計5地点

### 【種差海岸階上岳県立自然公園】

八戸水産科学館、種差少年自然の家、階上岳等 計7地点

### 【名久井岳県立自然公園】

県立城山公園、名久井岳、なんぶふるさと物産館 計3地点

### 【岩木高原県立自然公園】

岩木高原、岩木山百沢スキー場、百沢・嶽・湯段温泉等 計10地点

### 【黒石温泉郷県立自然公園】

浄仙寺、津軽こけし館、道の駅虹の湖等 計8地点

### 【芦野池沼群県立自然公園】

公園内に統計対象となる観光地点がないため記載なし

### 【赤石溪流暗門の滝県立自然公園】

赤石溪流(くろくまの滝・白神さん家)、ミニ白神等 計4地点

## 1.1 自然公園内観光地点入込客数（月別）

（単位：千人、％）

種別	名 称	15年	16年	17年	18年	19年	20年	21年	22年	23年	24年	前年比
国立公園	十和田八幡平 （十和田地区）	3,342	3,149	2,917	2,833	2,807	2,286	2,555	2,343	1,612	1,992	123.6
国定公園	下北半島	1,656	1,539	1,395	1,360	1,409	1,264	1,272	760	604	616	102.0
	津軽	3,335	3,165	3,228	3,085	3,067	2,831	2,830	2,783	2,293	2,368	103.3
県立自然公園	浅虫夏泊	1,922	1,892	1,653	1,651	1,574	1,457	1,483	1,264	1,155	1,092	94.5
	大鰐碓ヶ関温泉郷	664	612	646	806	760	828	912	174	118	122	103.4
	種差海岸階上岳	443	657	609	594	557	526	528	304	182	255	140.1
	名久井岳	482	393	333	392	509	401	372	132	115	160	139.1
	岩木高原	651	590	555	498	445	450	457	581	664	559	84.2
	黒石温泉郷	915	737	697	692	743	689	669	612	558	520	93.2
	芦野池沼群	638	530	908	809	916	716	1,097	—	—	—	—
	赤石溪流暗門の滝	718	728	684	666	666	559	540	237	191	191	100.0
	小計	6,433	6,139	6,085	6,108	6,170	5,626	6,058	3,304	2,983	2,899	97.2
合計		14,766	13,992	13,625	13,386	13,453	12,007	12,715	9,190	7,492	7,875	105.1

注1 平成22年の観光統計から国が定めた「観光入込客統計に関する共通基準」に基づき調査を実施することとしたため、自然公園の入込数については、公園来訪者の推計ではなく、当該自然公園内にある観光地点の入込数の合計を計上することとした。

注2 芦野公園については、公園内に調査対象となる観光地点がないことから、記載しない。

(単位:人、%)

種別	名称	1月	2月	3月	4月	5月	6月	7月	8月	9月	10月	11月	12月	合計
国立公園	十和田八幡平 (十和田地区)	76,068	71,637	48,545	110,927	188,481	186,151	209,391	326,112	267,389	353,073	115,183	39,436	1,992,393
国定公園	下北半島	16,630	14,281	9,447	11,665	67,428	67,917	115,583	96,476	80,732	107,366	22,412	6,175	616,112
	津軽	69,539	56,131	62,718	97,844	224,078	231,322	320,699	646,553	309,549	218,922	77,059	53,236	2,367,650
県立 自然 公園	浅虫夏泊	55,540	39,929	70,413	80,418	120,971	108,360	113,359	193,457	103,363	91,431	65,141	49,588	1,091,970
	大鰐碓ヶ関温泉郷	21,080	14,989	7,180	4,610	8,396	14,679	9,024	9,590	8,383	8,808	8,309	6,710	121,758
	種差海岸階上岳	17,834	5,433	8,082	16,739	40,536	19,269	37,571	56,943	20,307	16,342	10,358	5,606	255,020
	名久井岳	2,441	2,484	3,004	9,202	30,176	17,111	16,621	19,129	18,288	18,233	13,734	9,101	159,524
	岩木高原	123,702	13,629	11,002	17,816	49,064	47,139	42,768	57,594	121,608	46,123	16,027	12,454	558,926
	黒石温泉郷	25,490	27,318	27,079	31,223	56,059	47,930	47,872	63,150	46,771	74,455	50,544	21,850	519,741
	赤石溪流暗門の滝	0	9	0	187	3,060	11,624	26,571	59,553	36,692	43,600	9,422	0	190,718
	小計	246,087	103,791	126,760	160,195	308,262	266,112	293,786	459,416	355,412	298,992	173,535	105,309	2,897,657
合計		408,324	245,840	247,470	380,631	788,249	751,502	939,459	1,528,557	1,013,082	978,353	388,189	204,156	7,873,812
構成比		5.2	3.1	3.1	4.8	10.0	9.5	11.9	19.4	12.9	12.4	4.9	2.6	100.0



## 12 白神山地観光入込客数

(単位:人、%)

名 称	13年	14年	15年	16年	17年	18年	19年	20年	21年	22年	23年	24年	前年比
白 神 山 地 入 込 数	610,164	694,020	779,190	828,009	866,717	881,351	866,004	756,508	641,497	427,804	332,072	365,177	110.0
白 神 山 地 関 連 入 込 数	1,108,859	1,249,461	1,294,716	1,335,171	1,328,137	1,337,042	1,300,320	1,176,575	1,063,485	739,745	570,967	649,377	113.7

### ※白神山地入込数

暗門の滝遊歩道、ブナ林散策道、くろくまの滝、ミニ白神、十二湖公園の入込数の合計。

### ※白神山地関連入込数

白神山地入込数に、白神山地ビジターセンター、ブナの里白神館、アクアグリーンビレッジANMON、森の物産館キヨロロ、アオーネ白神十二湖、十二湖ビジターセンター、十二湖エコ・ミュージアムセンター故郷館の合計を加算したもの。

### 13 十和田湖遊覧船利用状況

#### (1) 一般客・団体客別及び月別利用者数

(単位：人、%)

区分	1月	2月	3月	4月	5月	6月	7月	8月	9月	10月	11月	12月	合計	前年比	構成比
一般客	249	400	0	1,997	6,420	5,873	8,135	21,207	9,442	16,793	3,656	0	74,172	103.5%	47.5
団体客	272	477	0	1,546	7,493	10,161	6,498	11,054	6,881	30,338	7,347	0	82,067	130.4%	52.5
合計	521	877	0	3,543	13,913	16,034	14,633	32,261	16,323	47,131	11,003	0	156,239	116.1%	100.0
前年比	45.2%	40.7%	0.0%	56.1%	66.5%	84.0%	74.8%	84.9%	76.4%	80.0%	73.3%	0.0%	76.2%	—	—
構成比	0.3	0.6	0.0	2.3	8.9	10.3	9.4	20.6	10.4	30.2	7.0	0.0	100.0	—	—

※ 団体客とは、10人以上のものをいう。

#### (2) 乗船地(周遊地)別及び月別利用者数

(単位：人、%)

区分	1月	2月	3月	4月	5月	6月	7月	8月	9月	10月	11月	12月	合計	前年比	構成比
子の口	—	0	0	1,182	4,595	6,445	5,377	11,470	5,352	16,929	3,192	0	54,542	116.9%	34.9
休屋	—	0	0	1,271	4,916	6,205	4,598	10,339	6,414	20,219	4,374	0	58,336	138.7%	37.3
中の湖	517	833	0	844	2,787	2,386	2,968	9,100	3,867	8,753	2,717	0	34,772	89.6%	22.3
不定期	4	44	0	246	1,615	998	1,690	1,352	690	1,230	720	0	8,589	121.6%	5.5
合計	521	877	0	3,543	13,913	16,034	14,633	32,261	16,323	47,131	11,003	0	156,239	116.1%	100.0

※ 「中の湖」は、休屋を出発し、中の湖を周遊し、休屋に帰る。

#### (3) 月別利用者数の推移

(単位：人、%)

区分	1月	2月	3月	4月	5月	6月	7月	8月	9月	10月	11月	12月	合計	前年比	指数
12年	2,253	5,108	—	12,373	49,228	45,193	33,351	77,924	43,008	135,476	31,864	1,769	437,547		100.0
13年	1,948	1,754	—	14,320	47,665	42,666	33,280	66,592	42,721	137,397	25,449	1,638	415,430	94.9	94.9
14年	2,309	5,054	265	14,757	42,994	36,480	31,984	63,052	44,039	129,369	23,936	2,902	397,141	95.6	90.8
15年	3,548	9,778	5,757	14,897	44,079	42,657	35,129	63,291	40,880	123,208	23,719	2,299	409,242	103.0	93.5
16年	2,611	6,416	3,884	11,379	40,262	32,499	29,556	55,799	33,080	106,382	22,122	1,564	345,554	84.4	79.0
17年	2,188	4,399	2,220	10,914	31,322	26,463	25,148	49,548	28,013	96,306	25,290	1,295	303,106	87.7	69.3
18年	1,598	1,609	1,830	9,542	29,702	23,656	23,967	52,407	31,411	96,866	25,804	865	299,257	98.7	68.4
19年	1,899	2,747	2,152	10,425	27,285	26,482	24,947	49,211	28,954	88,657	27,398	1,760	291,917	97.5	66.7
20年	1,421	1,865	2,247	8,126	24,989	19,309	16,765	33,049	19,175	66,636	16,002	599	210,183	72.0	48.0
21年	929	1,609	1,535	6,311	20,954	17,831	15,665	39,346	29,230	66,521	14,694	858	215,483	102.5	49.2
22年	1,153	2,153	1,360	6,317	20,930	19,081	19,568	38,017	21,361	58,930	15,019	1,251	205,140	95.2	46.9
23年	1,231	2,497	274	872	6,475	9,074	13,492	29,924	13,180	44,715	12,219	638	134,591	65.6	30.8
24年	521	877	0	3,543	13,913	16,034	14,633	32,261	16,323	47,131	11,003	0	156,239	116.1	35.7

## (4) 地域別教育旅行利用状況

(単位：件、人、%)

区分	北海道		東北		関東・信越		中部・北陸		関西		中国		四国・九州		合計	
	件数	人員	件数	人員	件数	人員	件数	人員	件数	人員	件数	人員	件数	人員	件数	人員
18年	65	7,432	14	1,526	27	3,793	0	0	10	1,330	1	148	0	0	117	14,229
19年	53	6,675	20	1,379	35	4,297	0	0	17	2,067	0	0	1	31	126	14,449
20年	49	5,756	16	814	33	3,866	0	0	13	1,375	0	0	0	0	111	11,811
21年	39	4,381	17	1,220	21	2,950	0	0	9	1,297	1	45	2	598	89	10,491
22年	43	4,560	22	1,255	30	3,878	0	0	10	1,219	0	0	2	35	107	10,947
23年	4	302	19	1,865	22	1,084	6	64	4	50	3	23	4	56	62	3,444
24年	24	3,434	20	956	22	2,587	0	0	3	382	0	0	0	0	69	7,359
前年比		1,137.1		51.3		238.7		—		764.0		—		—		213.7

## 1.4 八甲田ロープウェイ利用状況

(単位：人、%)

区分	平成24年													23年	前年比
	1月	2月	3月	4月	5月	6月	7月	8月	9月	10月	11月	12月	合計		
一般輸送人員	24,542	22,510	20,668	16,952	12,132	12,798	15,002	36,235	21,199	63,009	4,214	9,333	258,594	223,116	115.9
団体輸送人員	1,620	3,801	480	305	998	2,309	2,286	3,371	2,287	15,069	2,484	75	35,085	29,639	118.4
合計輸送人員	26,162	26,311	21,148	17,257	13,130	15,107	17,288	39,606	23,486	78,078	6,698	9,408	293,679	252,755	116.2
構成比	8.9	9.0	7.2	5.9	4.5	5.1	5.9	13.5	8.0	26.6	2.3	3.2	100.0	—	—

## 15 主要海（湖）水浴場利用状況

(単位:人、%)

所在地	名 称	22年	23年	24年	前年比
青 森 市	合 浦 公 園 海 水 浴 場	15,012	15,119	13,579	89.8
	サ ン セ ッ ト ビ ー チ 浅 虫	43,663	35,445	34,360	96.9
八 戸 市	白 浜 海 水 浴 場	49,100	15,860	31,270	197.2
	蕪 島 海 水 浴 場	27,750	10,305	17,616	170.9
三 沢 市	小 川 原 湖 水 浴 場 ( 三 沢 市 )	9,358	17,813	20,786	116.7
	三 沢 ビ ー ド ル ビ ー チ	29,736	0	17,489	—
つ が る 市	マ グ ァ ビ ー チ	12,490	13,050	12,500	95.8
外 ヶ 浜 町	観 瀾 山 公 園 海 水 浴 場	16,466	15,885	17,572	110.6
	義 経 海 浜 公 園	33,959	28,006	27,983	99.9
鱒 ヶ 沢 町	鱒 ヶ 沢 海 水 浴 場	100,865	106,910	137,890	129.0
深 浦 町	岡 崎 海 水 浴 場	68,230	59,090	63,680	107.8
	行 合 崎 海 岸	31,455	26,357	30,280	114.9
	風 合 瀬 海 水 浴 場	35,765	32,525	33,840	104.0
	千 畳 敷 海 水 浴 場	108,140	93,880	96,890	103.2
	大 間 越 海 岸 海 水 浴 場	31,485	28,172	27,005	95.9
中 泊 町	折 腰 内 海 水 浴 場	13,244	17,374	15,992	92.0
野 辺 地 町	十 符 ヶ 浦 海 水 浴 場	18,331	17,287	9,570	55.4
東 北 町	小 笠 原 湖 湖 水 浴 場 ( 東 北 町 )	23,236	33,838	23,503	69.5
合 計		733,345	620,171	631,805	101.9

## 16 主要スキー場利用状況

(単位：人、%)

所在地	名 称	22年	23年	24年	前年比
青 森 市	モ ヤ ヒ ル ズ	82,170	73,712	79,520	107.9
弘 前 市	岩 木 山 百 沢 ス キ ー 場	19,466	26,188	24,691	94.3
	ロ マ ン ト ピ ア ス キ ー 場	36,011	21,952	25,403	115.7
十 和 田 市	十 和 田 湖 温 泉 ス キ ー 場	15,843	18,484	13,846	74.9
む つ 市	釜 臥 山 ス キ ー 場	24,241	36,957	24,825	67.2
大 鱈 町	大 鱈 温 泉 ス キ ー 場	68,813	31,184	33,888	108.7
野 辺 地 町	ま か ど 温 泉 ス キ ー 場	19,375	18,031	18,576	103.0
七 戸 町	町 営 ス キ ー 場	20,001	24,881	34,095	137.0
県 内 そ の 他 ス キ ー 場 合 計		120,623	103,210	101,671	98.5
合 計		406,543	354,599	356,515	100.5

## 17 ゴルフ場利用状況

(単位:人、%)

所在地	名 称	22年	23年	24年	前年比
平 川 市	びわの平ゴルフ倶楽部	17,517	16,203	15,992	98.7
	津軽高原ゴルフ場	21,902	21,170	20,150	95.2
平 内 町	夏泊ゴルフリンクス	20,793	19,843	18,882	95.2
大 鰐 町	青森ロイヤルゴルフクラブ	26,966	16,024	17,140	107.0
階 上 町	八 戸 観 光 開 発	32,049	30,410	31,678	104.2
県内その他ゴルフ場合計		114,808	111,875	111,820	100.0
合 計		234,035	215,525	215,662	100.1

18 フェリー利用状況

(単位:人、%)

区 分		平 成 2 4 年													平成23年	前年比
		1月	2月	3月	4月	5月	6月	7月	8月	9月	10月	11月	12月	合計		
津軽海峡フェリー	青森⇄函館	22,807	17,948	24,150	28,718	38,670	31,197	42,105	75,881	43,550	32,812	24,845	27,066	409,749	286,944	142.8
	大間⇄函館	4,013	2,622	3,130	5,725	9,652	8,810	12,454	22,795	9,275	9,125	4,772	3,774	96,147	97,379	98.7
北日本海運	青森⇄函館	551	831	1,579	2,101	3,156	1,766	3,140	6,787	2,929	1,799	1,470	1,149	27,258	118,102	23.1
共栄運輸	青森⇄函館	5,369	4,678	6,171	5,697	6,655	6,645	8,444	11,944	8,147	6,903	5,851	5,532	82,036	83,408	98.4
海川汽船近	八戸⇄苫小牧	2,591	2,241	3,633	3,926	4,636	4,449	7,868	12,846	6,092	5,229	3,713	3,678	60,902	46,410	131.2
合 計		35,331	28,320	38,663	46,167	62,769	52,867	74,011	130,253	69,993	55,868	40,651	41,199	676,092	632,243	106.9
構成比		52	42	5.7	6.8	9.3	7.8	10.9	19.3	10.4	8.3	6.0	6.1	100.0	100.1	—
陸奥湾フェリー	蟹田⇄脇野沢	—	—	—	431	4,745	6,040	6,402	5,065	6,626	6,071	333	—	35,713	22,592	158.1
ライオン	青森⇄佐井(脇野沢牛滝経由)	363	78	65	452	1,469	1,546	1,511	2,922	2,172	1,409	385	263	12,635	8,530	148.1
合 計		363	78	65	883	6,214	7,586	7,913	7,987	8,798	7,480	718	263	48,348	31,122	155.3
構成比		0.8	0.2	0.1	1.8	12.9	15.7	16.4	16.5	18.2	15.5	1.5	0.5	100.0	64.4	—

19 観光遊覧船利用状況

(単位:人、%)

区 分	平 成 2 4 年													平成23年	前年比	
	1月	2月	3月	4月	5月	6月	7月	8月	9月	10月	11月	12月	合計			
八戸港観光遊覧船(はやぶさII号)	蕪 島⇄八戸港	—	—	—	229	97	262	391	864	409	109	—	—	2,361	0	—
観光遊覧船 シャーク号	沼 館⇄八戸港	—	—	—	590	781	561	1,093	1,696	550	395	265	—	5,931	0	—
仏ヶ浦海上観光	佐 井⇄牛 滝	—	—	—	109	3,701	6,199	5,632	4,541	4,976	4,193	76	—	29,427	12,190	241.4
夢の 平成号	脇野沢⇄鯛 島⇄ 貝 崎	—	—	—	33	41	125	92	354	125	15	—	—	785	482	162.9
サイライト 号	佐井⇄仏ヶ浦	—	—	—	212	2,010	3,112	2,514	2,516	2,969	1,912	145	—	15,390	10,591	145.3
合 計		0	0	0	1,173	6,630	10,259	9,722	9,971	9,029	6,624	486	0	53,894	23,263	231.7
構成比		0.0	0.0	0.0	2.2	12.3	19.0	18.0	18.5	16.8	12.3	0.9	0.0	100.0	—	—



## 20 高速バス利用状況

(単位:人、%)

区分	平成24年														平成23年	前年比
	1月	2月	3月	4月	5月	6月	7月	8月	9月	10月	11月	12月	合計			
あすなろ号	青森→盛岡	973	791	1,166	1,030	1,339	1,004	1,074	1,774	1,173	1,055	979	1,005	13,363	12,694	105.3
	盛岡→青森	1,092	852	1,144	1,008	1,297	1,075	1,109	1,849	1,187	1,045	1,052	1,133	13,843	12,966	106.8
	小計	2,065	1,643	2,310	2,038	2,636	2,079	2,183	3,623	2,360	2,100	2,031	2,138	27,206	25,660	106.0
ブルーシテイ号	青森→仙台	1,802	1,173	1,872	1,753	1,954	1,449	1,623	2,712	1,826	1,625	1,543	1,479	20,811	23,121	90.0
	仙台→青森	1,284	1,135	1,820	1,780	1,744	1,465	1,646	2,665	1,777	1,579	1,472	1,988	20,355	22,456	90.6
	小計	3,086	2,308	3,692	3,533	3,698	2,914	3,269	5,377	3,603	3,204	3,015	3,467	41,166	45,577	90.3
津軽号	青森→東京	515	330	561	459	426	347	407	693	466	440	391	364	5,399	5,783	93.4
	東京→青森	390	377	557	488	422	391	487	651	447	486	424	563	5,683	5,852	97.1
	小計	905	707	1,118	947	848	738	894	1,344	913	926	815	927	11,082	11,635	95.2
	合計(青森)	6,056	4,658	7,120	6,518	7,182	5,731	6,346	10,344	6,876	6,230	5,861	6,532	79,454	82,872	95.9
	構成比	7.6	5.9	9.0	8.2	9.0	7.2	8.0	13.0	8.7	7.8	7.4	8.2	100.0	100.0	—
ヨードル号	弘前→盛岡	2,738	2,247	2,634	2,063	3,206	2,054	2,100	3,937	2,401	2,281	2,225	2,204	30,090	30,421	98.9
	盛岡→弘前	2,326	2,080	2,628	2,244	3,100	2,102	2,126	3,708	2,445	2,239	2,082	2,465	29,545	29,936	98.7
	小計	5,064	4,327	5,262	4,307	6,306	4,156	4,226	7,645	4,846	4,520	4,307	4,669	59,635	60,357	98.8
キャッスル号	弘前→仙台	3,107	2,102	3,190	2,553	3,298	2,417	2,603	4,138	2,814	2,444	2,489	2,588	33,743	33,924	99.5
	仙台→弘前	2,172	2,058	3,085	2,826	2,983	2,386	2,591	4,029	2,648	2,446	2,460	3,495	33,179	33,426	99.3
	小計	5,279	4,160	6,275	5,379	6,281	4,803	5,194	8,167	5,462	4,890	4,949	6,083	66,922	67,350	99.4
ノクターン号	弘前→東京	740	284	455	282	580	229	252	917	292	288	310	340	4,969	11,787	42.2
	東京→弘前	285	249	432	431	444	247	293	1,086	271	310	293	920	5,261	12,257	42.9
	小計	1,025	533	887	713	1,024	476	545	2,003	563	598	603	1,260	10,230	24,044	42.5
	合計(弘前)	11,368	9,020	12,424	10,399	13,611	9,435	9,965	17,815	10,871	10,008	9,859	12,012	136,787	151,751	90.1
	構成比	8.3	6.6	9.1	7.6	10.0	6.9	7.3	13.0	7.9	7.3	7.2	8.8	100.0	100.0	—

(単位：人、%)

区 分		平 成 2 4 年													平成23年	前年比
		1月	2月	3月	4月	5月	6月	7月	8月	9月	10月	11月	12月	合計		
ハ 盛 号	八戸→盛岡	698	540	735	669	960	721	711	1,141	823	824	746	757	9,325	7,846	118.9
	盛岡→八戸	689	612	807	715	964	781	843	1,164	913	874	830	970	10,162	8,781	115.7
	小計	1,387	1,152	1,542	1,384	1,924	1,502	1,554	2,305	1,736	1,698	1,576	1,727	19,487	16,627	117.2
う み ね こ 号	八戸→仙台	1,567	822	1,435	1,192	1,487	917	1,115	1,885	1,078	1,048	1,041	1,283	14,870	18,602	79.9
	仙台→八戸	1,046	892	1,535	1,269	1,404	919	1,236	1,921	1,237	1,060	1,060	1,361	14,940	17,864	83.6
	小計	2,613	1,714	2,970	2,461	2,891	1,836	2,351	3,806	2,315	2,108	2,101	2,644	29,810	36,466	81.7
シ リ ウ ス 号	八戸→東京	926	542	811	560	795	415	470	1,478	551	591	622	595	8,356	11,422	73.2
	東京→八戸	550	558	876	738	806	509	603	1,738	649	678	642	1,184	9,531	12,285	77.6
	小計	1,476	1,100	1,687	1,298	1,601	924	1,073	3,216	1,200	1,269	1,264	1,779	17,887	23,707	75.5
合計(八戸)		5,476	3,966	6,199	5,143	6,416	4,262	4,978	9,327	5,251	5,075	4,941	6,150	67,184	76,800	87.5
構成比		8.2	5.9	9.2	7.7	9.5	6.3	7.4	13.9	7.8	7.6	7.4	9.2	100.0	100.0	—
ノ ク タ ー ン 号	五所川原→東京	937	131	449	241	612	179	246	1,147	242	257	229	282	4,952	7,370	67.2
	東京→五所川原	338	175	428	509	532	176	301	1,320	238	227	205	854	5,303	7,662	69.2
	合計(五所川原)	1,275	306	877	750	1,144	355	547	2,467	480	484	434	1,136	10,255	15,032	68.2
構成比		12.4	3.0	8.6	7.3	11.2	3.5	5.3	24.1	4.7	4.7	4.2	11.1	100.0	100.0	—

## 2 1 航空機利用状況

【国内線】

(単位: 人、%)

区 分			平 成 2 4 年												平成23年	前年比			
			1月	2月	3月	4月	5月	6月	7月	8月	9月	10月	11月	12月			合計		
青 森 空 港	J	東 京	青 森→東 京	17,506	15,825	19,290	18,428	23,727	21,187	21,300	25,715	23,674	25,334	24,425	17,576	253,987	286,720	88.6	
		東 京	東 京→青 森	15,815	16,398	19,389	20,339	23,861	22,336	22,969	25,775	23,654	26,661	24,707	20,596	262,500	290,345	90.4	
	A	大 阪	青 森→大 阪	3,591	3,494	3,762	4,288	5,198	4,979	4,758	7,618	5,127	5,558	4,952	3,847	57,172	55,799	102.5	
		大 阪	大 阪→青 森	3,631	3,515	3,703	4,559	5,028	5,202	5,046	7,923	4,982	5,794	5,048	4,089	58,520	55,987	104.5	
	L	札 幌	青 森→札 幌	2,628	2,699	3,005	2,963	3,831	3,770	4,346	5,441	4,378	4,490	3,520	2,888	43,959	46,023	95.5	
		札 幌	札 幌→青 森	2,492	2,740	3,062	3,126	3,657	3,810	4,542	5,366	4,689	4,530	3,525	3,163	44,702	46,246	96.7	
	F	名 古 屋	青 森→名 古 屋	1,705	1,580	2,041	2,249	3,591	3,363	3,318	4,295	3,631	3,801	2,603	1,514	33,691	9,274	363.3	
		名 古 屋	名 古 屋→青 森	1,453	1,655	2,016	2,791	3,080	3,164	3,183	4,095	3,214	3,961	2,466	1,833	32,911	8,834	372.5	
	三 沢 空 港	J	東 京	三 沢→東 京	9,180	8,436	9,259	8,293	9,728	9,645	9,403	10,955	10,279	10,238	9,757	8,543	113,716	131,862	86.2
			東 京	東 京→三 沢	8,760	8,277	8,641	8,422	9,602	9,171	9,661	10,885	10,246	10,589	9,492	8,758	112,504	130,958	85.9
合 計	青 森 ・ 三 沢 発		34,610	32,034	37,357	36,221	46,075	42,944	43,125	54,024	47,089	49,421	45,257	34,368	502,525	529,678	94.9		
	青 森 ・ 三 沢 着		32,151	32,585	36,811	39,237	45,228	43,683	45,401	54,044	46,785	51,535	45,238	38,439	511,137	532,370	96.0		
合 計			66,761	64,619	74,168	75,458	91,303	86,627	88,526	108,068	93,874	100,956	90,495	72,807	1,013,662	1,062,048	95.4		
構 成 比			6.6	6.4	7.3	7.4	9.0	8.5	8.7	10.7	9.3	10.0	8.9	7.2	100.0	—	—		

【国際線】

(単位: 人、%)

区 分			平 成 2 4 年												平成23年	前年比	
			1月	2月	3月	4月	5月	6月	7月	8月	9月	10月	11月	12月			合計
青 森 空 港	K A L	青 森 → ソ ウ ル	1,159	1,196	1,295	1,293	1,378	1,383	1,556	1,788	1,149	1,468	1,328	1,137	16,130	8,288	194.6
		ソ ウ ル → 青 森	1,224	1,360	1,306	1,338	1,326	1,357	1,701	1,751	1,315	1,388	1,309	1,075	16,450	7,987	206.0
合 計			2,383	2,556	2,601	2,631	2,704	2,740	3,257	3,539	2,464	2,856	2,637	2,212	32,580	16,275	200.2
構 成 比			7.3	7.8	8.0	8.1	8.3	8.4	10.0	10.9	7.6	8.8	8.1	6.8	100.0	—	—

## 2 2 東北縦貫自動車道利用状況

(単位:台、%)

区 分	平 成 2 4 年													平成23年	前年比
	1月	2月	3月	4月	5月	6月	7月	8月	9月	10月	11月	12月	合計		
青森東I・C	80,207	71,311	89,690	77,212	90,315	74,924	85,045	103,022	84,307	86,460	83,657	77,973	1,004,123	1,597,772	62.8
青森中央I・C	185,424	176,359	217,204	170,005	186,774	171,976	184,764	218,452	179,817	184,622	176,629	168,899	2,220,925	2,777,964	79.9
青 森I・C	97,637	92,472	110,266	93,763	112,299	99,639	111,963	155,155	112,249	112,283	103,861	102,826	1,304,413	1,249,005	104.4
浪 岡I・C	152,429	129,339	167,261	131,083	150,119	133,777	148,732	187,399	148,863	154,279	148,062	143,882	1,795,225	1,824,669	98.4
黒 石I・C	87,437	87,194	102,433	84,434	102,215	86,634	95,219	114,622	94,710	102,035	92,493	82,921	1,132,347	1,130,530	100.2
大鰐弘前I・C	107,488	100,516	130,896	111,364	146,748	107,737	117,875	155,653	120,998	123,846	111,877	102,479	1,437,477	1,428,647	100.6
碓ヶ関I・C	57,682	52,484	67,448	62,057	73,296	62,823	69,240	88,434	70,881	73,509	63,823	61,430	803,107	785,320	102.3
八 戸I・C	254,457	235,717	283,603	130,209	150,054	133,531	146,306	184,718	147,861	153,872	141,153	143,977	2,105,458	2,951,655	71.3
南 郷I・C	79,128	77,402	90,532	20,785	23,202	22,404	25,511	29,230	23,928	25,485	22,223	22,403	462,233	929,065	49.8
八 戸 北I・C	255,251	238,691	267,391	112,983	117,668	110,273	123,712	131,762	119,172	120,272	116,279	126,580	1,840,034	2,800,978	65.7
下田百石I・C	208,432	185,239	217,632	71,570	78,773	68,639	79,371	98,858	80,096	79,579	72,838	77,099	1,318,126	2,152,106	61.2
合 計	1,565,572	1,446,724	1,744,356	1,065,465	1,231,463	1,072,357	1,187,738	1,467,305	1,182,882	1,216,242	1,132,895	1,110,469	15,423,468	19,627,711	78.6
構 成 比	10.2	9.4	11.3	6.9	8.0	7.0	7.7	9.5	7.7	7.9	7.3	7.2	100.0	—	—

# パラメータ調査



## 1 調査概要

### (1) 調査の目的

平成22年度より、国が主導して観光統計に関する共通基準を新たに策定し、当該共通基準に沿った新観光統計を全国的に実施したことから、県としても国の共通基準に準拠した新たな観光統計を実施するため、新統計で必須となっている年4回(四半期ごと)のパラメータ調査を実施し、観光客の属性や平均訪問地点数を把握することにより、観光客入り込み実人数及び観光消費額を把握し、今後の観光施策の参考とするものである。

### (2) 調査概要

#### ①調査地点

青森県6地域(東青地域、中南地域、三八地域、西北地域、上北地域、下北地域)から各2地点の県内観光施設12地点

ア. 東青地域……道の駅なみおか「アップルヒル」、青森県観光物産館「アスパム」

イ. 中南地域……弘前市立観光館、津軽伝承工芸館

ウ. 三八地域……八食センター、バーデハウスふくち

エ. 西北地域……海の駅わんど、道の駅つるた「鶴の里あるじゃ」

オ. 上北地域……道の駅奥入瀬「奥入瀬ろまんパーク」、道の駅しちのへ「七戸町文化村」

カ. 下北地域……斗南温泉、尻屋崎

#### ② 調査日

平成24年1月から平成24年12月までの期間において、四半期毎に県内12地点を対象に土曜日・日曜日・祝祭日のいずれかで1日調査(1地点当たり4回実施)を行った。

#### ③ 調査方法

「青森県観光地点パラメータ調査票」に基づき、訪日外国人を含む県内外の観光客に対して、旅行形態・交通手段・県内訪問先・観光消費額等を、聞き取り若しくは観光客の直接記入により実施(ビジネス兼観光目的を含む)

調査項目は、居住地都道府県名(外国人は国名)、性別、年代、日帰り宿泊の別・宿泊数・宿泊施設数、旅行の主要目的、人数・メンバー構成、調査地点訪問回数、来県回数、当県立ち寄り先観光地及び交通機関・当県以外に立ち寄る都道府県及び交通機関、県内外観光消費額となっている。

※回収サンプル数(調査票数)は、4,039票

## 2 調査結果

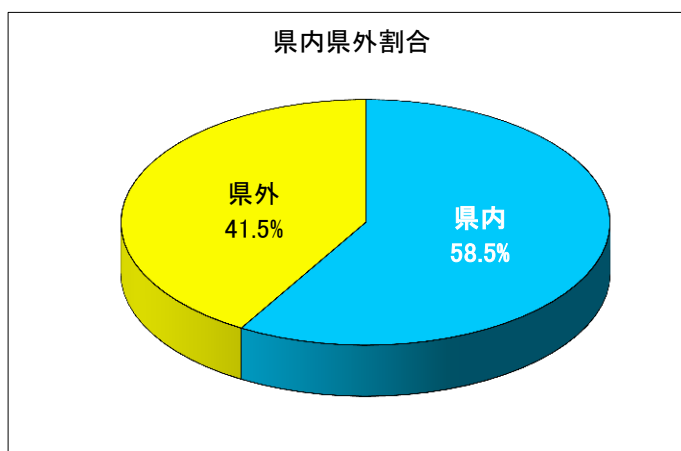
### (1) 調査対象属性

#### ① 居住地（県内外比）

調査対象者を県内・県外の居住地別で見ると、およそ6割が県内である。

(単位:人)

	人数	割合
県内	2,362	58.5%
県外	1,677	41.5%
合計	4,039	100.0%

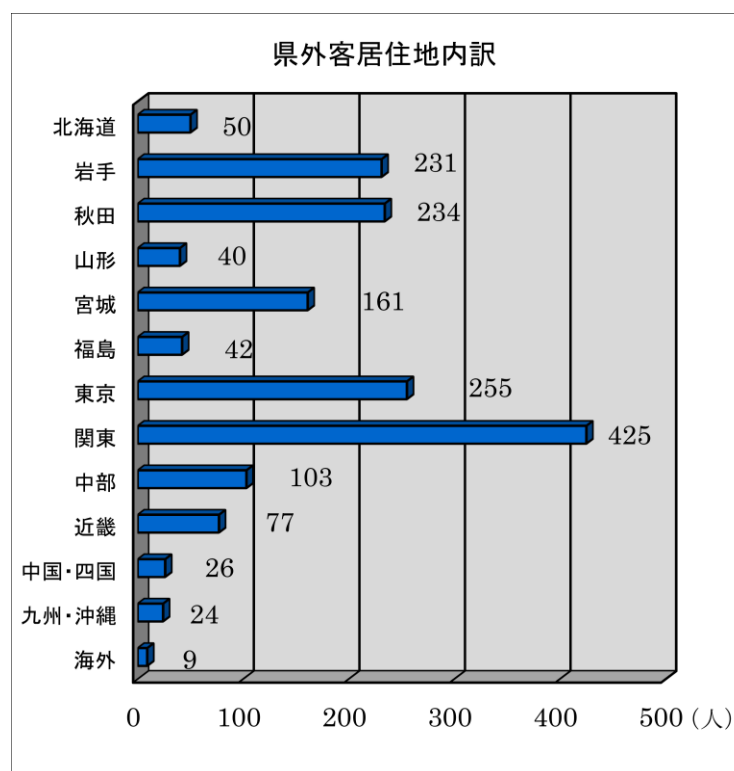


#### ② 居住地（県外内訳）

県外から来訪した観光客の居住地を地域別にみると、関東からの来県が最も多く、全体の25%以上を占めている。次いで、東京が15%以上を占め、続いて岩手、秋田がそれぞれ約14%を占めている。東京と関東を合わせた関東圏だけで40.5%、さらに東北圏を合わせると82.8%となり、北海道を含めた関東以北で全体の86%を占めている。

(単位:人)

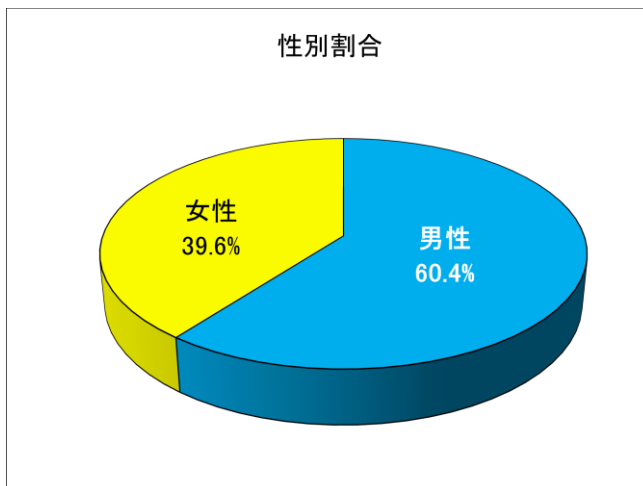
地域分類	人数	割合
北海道	50	3.0%
岩手	231	13.8%
秋田	234	14.0%
山形	40	2.4%
宮城	161	9.6%
福島	42	2.5%
東京	255	15.2%
関東	425	25.3%
中部	103	6.1%
近畿	77	4.6%
中国・四国	26	1.6%
九州・沖縄	24	1.4%
海外	9	0.5%
合計	1,677	100.0%





### ③ 性別

調査対象者の性別割合は、男性が6割を占めている。



(単位:人)

	人数	割合
男性	2,441	60.4%
女性	1,598	39.6%
合計	4,039	100.0%

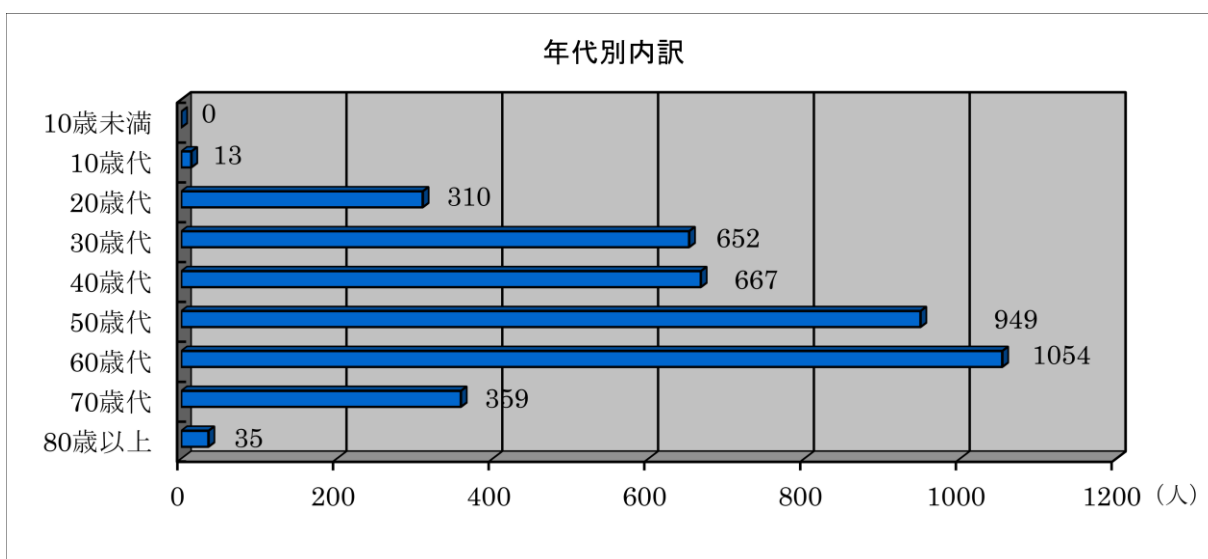
### ④ 年代別 (全体)

調査対象者の年代別割合は、60歳代が最も多く、続いて50歳代、40歳代、30歳代の順となっている。60歳代と50歳代を合わせると49.6%と約5割を占めている。

(単位:人)

	人数	割合
10歳未満	0	0.0%
10歳代	13	0.3%
20歳代	310	7.7%
30歳代	652	16.1%
40歳代	667	16.5%
50歳代	949	23.5%
60歳代	1,054	26.1%
70歳代	359	8.9%
80歳以上	35	0.9%
合計	4,039	100.0%

年代別内訳



⑤ 年代別（県内・県外）

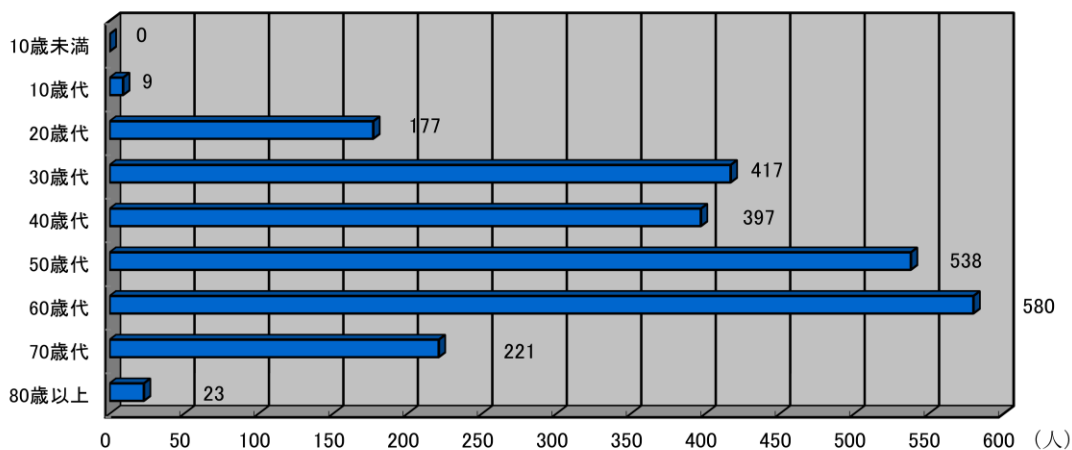
県内では60歳代が最も多く、続いて50歳代、30歳代、40歳代の順となっている。県外では60歳代が最も多く、次いで50歳代、40歳代、30歳代と続いている。

順序に若干の違いはあるが、県内県外ともに上位を占める年代が共通している。

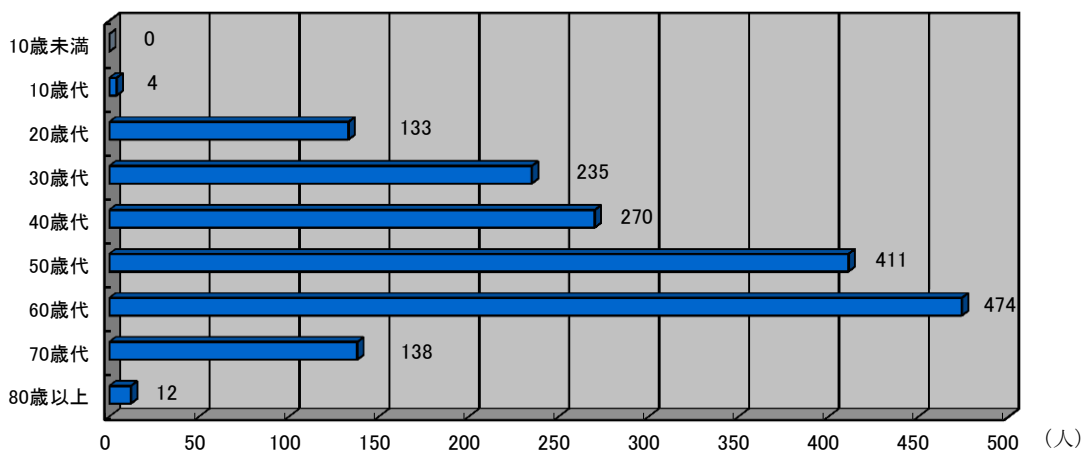
(単位:人)

	県内		県外	
	人数	割合	人数	割合
10歳未満	0	0.0%	0	0.0%
10歳代	9	0.4%	4	0.2%
20歳代	177	7.5%	133	7.9%
30歳代	417	17.7%	235	14.0%
40歳代	397	16.8%	270	16.1%
50歳代	538	22.8%	411	24.5%
60歳代	580	24.6%	474	28.3%
70歳代	221	9.4%	138	8.2%
80歳以上	23	1.0%	12	0.7%
合計	2,362	100.0%	1,677	100.0%

年代別内訳(県内)



年代別内訳(県外)



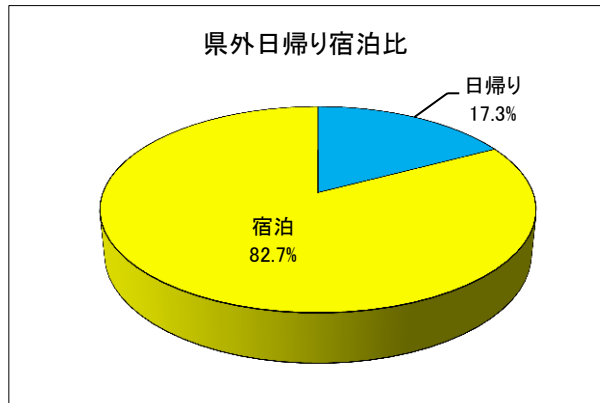
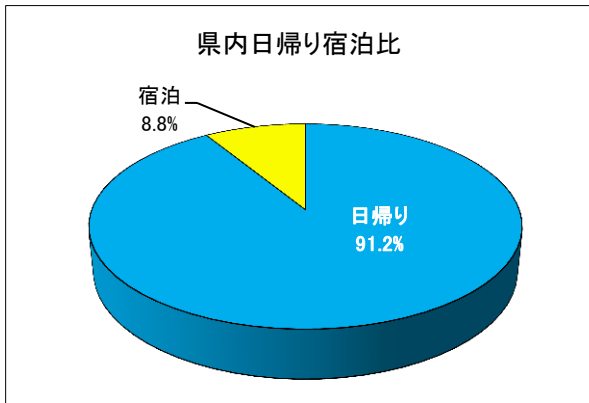
(2) 調査結果集計

① 日帰り宿泊の割合（県内・県外）

県内客は日帰りが9割以上を占め、一方、県外客は8割以上が宿泊となっている。

(単位:人)

	県内		県外		合計	
	人数	割合	人数	割合	人数	割合
日帰り	2,153	91.2%	290	17.3%	2,443	60.5%
宿泊	209	8.8%	1,387	82.7%	1,596	39.5%
合計	2,362	100.0%	1,677	100.0%	4,039	100.0%



② 全旅行宿泊数及び平均宿泊数

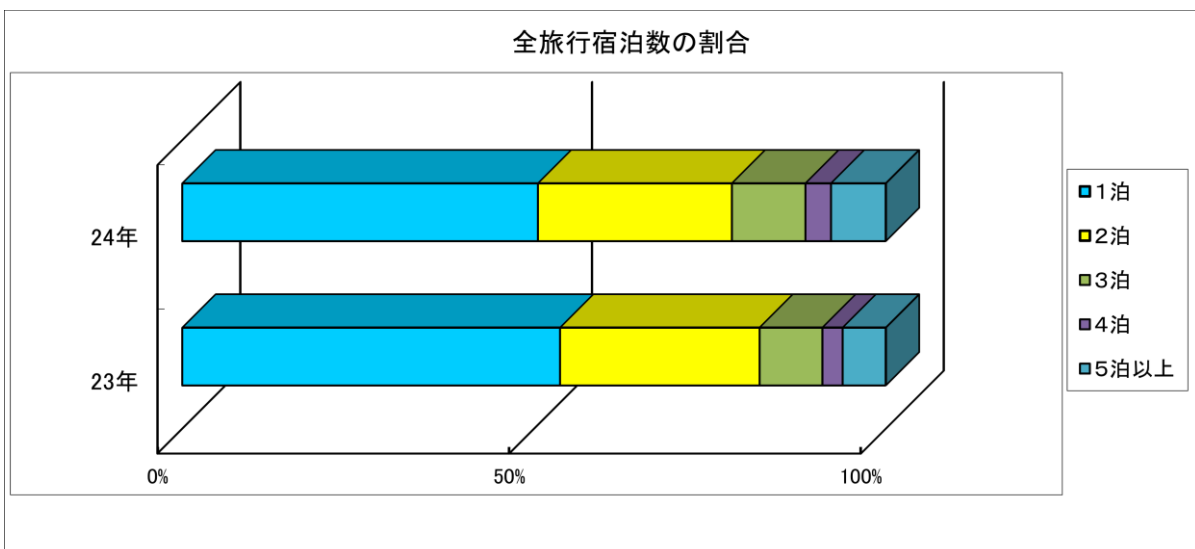
24年、23年ともに1泊が最多で半数以上を占め、次いで2泊、3泊、5泊以上と続く点が共通している。24年は1泊及び2泊の割合がやや減少し、3泊以上の割合が上昇している。

平均宿泊数は、23年に比べ24年は0.1ポイント減となっている。

(単位:人)

	24年		23年	
	人数	割合	人数	割合
1泊	807	50.6%	746	53.7%
2泊	440	27.6%	394	28.4%
3泊	167	10.5%	124	8.9%
4泊	58	3.6%	40	2.9%
5泊以上	124	7.8%	85	6.1%
合計	1,596	100.0%	1,389	100.0%

平均宿泊数	2.7泊	2.8泊
-------	------	------



③ 全旅行者数のうち県内宿泊数及び平均宿泊数

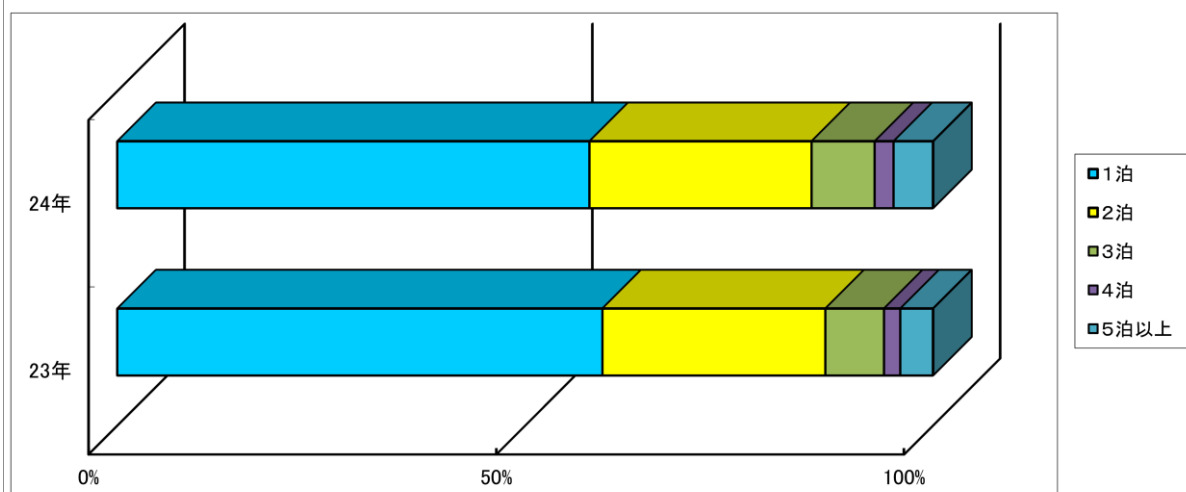
24年、23年ともに1泊が半数以上を占め最多となり、以降の順位も同じ推移である。  
 平均宿泊数は、23年に比べ24年は、0.2ポイント減となっている。

(単位:人)

	24年		23年	
	人数	割合	人数	割合
1泊	899	57.9%	803	59.5%
2泊	423	27.2%	369	27.3%
3泊	120	7.7%	97	7.2%
4泊	36	2.3%	27	2.0%
5泊以上	75	4.8%	54	4.0%
合計	1,553	100.0%	1,350	100.0%

平均宿泊数	2.0泊	2.2泊
-------	------	------

県内宿泊数の割合



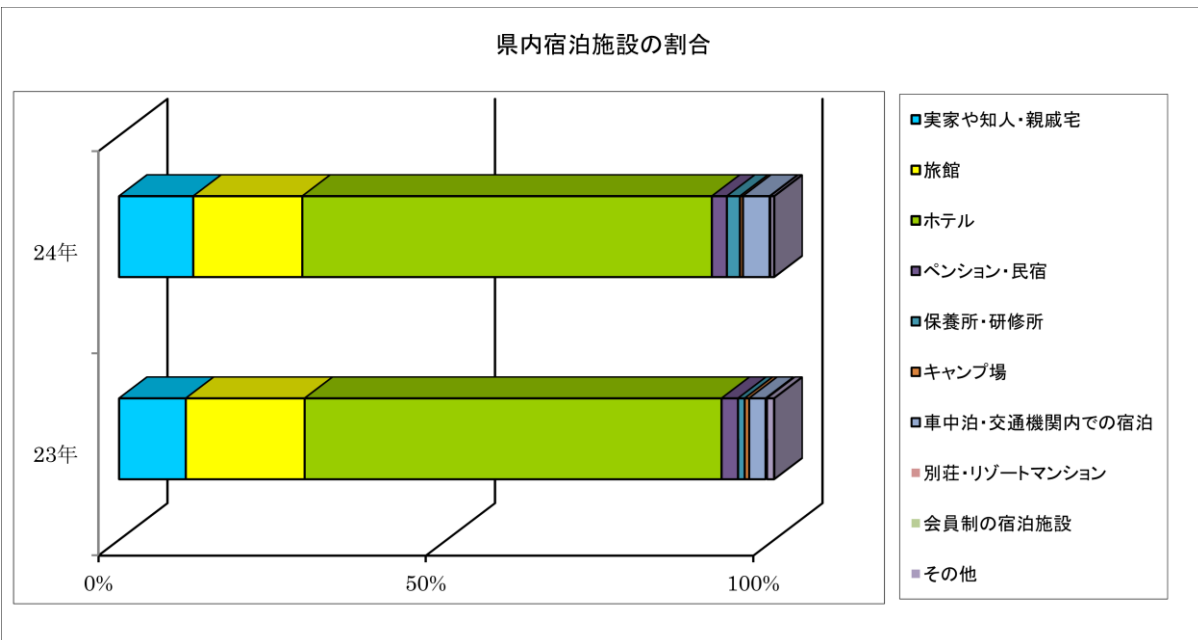
④ 県内宿泊施設

24年、23年ともにホテルが6割以上を占め、旅館と合わせると約8割を占めている。

(単位:人)

	24年		23年	
	人数	割合	人数	割合
実家や知人・親戚宅	198	11.3%	150	10.2%
旅館	291	16.6%	267	18.1%
ホテル	1,093	62.5%	937	63.7%
ペンション・民宿	40	2.3%	37	2.5%
保養所・研修所	35	2.0%	15	1.0%
キャンプ場	8	0.5%	10	0.7%
車中泊・交通機関内での宿泊	71	4.1%	37	2.5%
別荘・リゾートマンション	2	0.1%	2	0.1%
会員制の宿泊施設	0	0.0%	1	0.1%
その他	10	0.6%	16	1.1%
合計	1,748	100.0%	1,472	100.0%

県内宿泊施設の割合

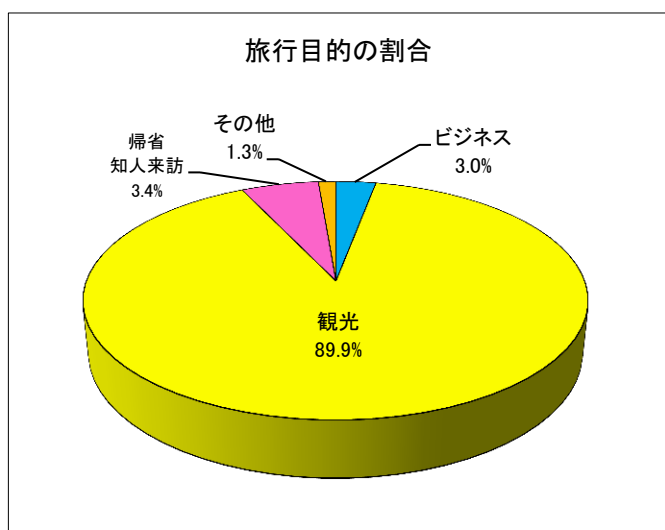


### ⑤ 旅行目的

観光目的が全体の9割を占めている。

(単位:人)

	人数	割合
観光目的	3,631	89.9%
ビジネス目的	121	3.0%
帰省・知人来訪	234	5.8%
その他	53	1.3%
合計	4,039	100.0%



⑥ 旅行人数

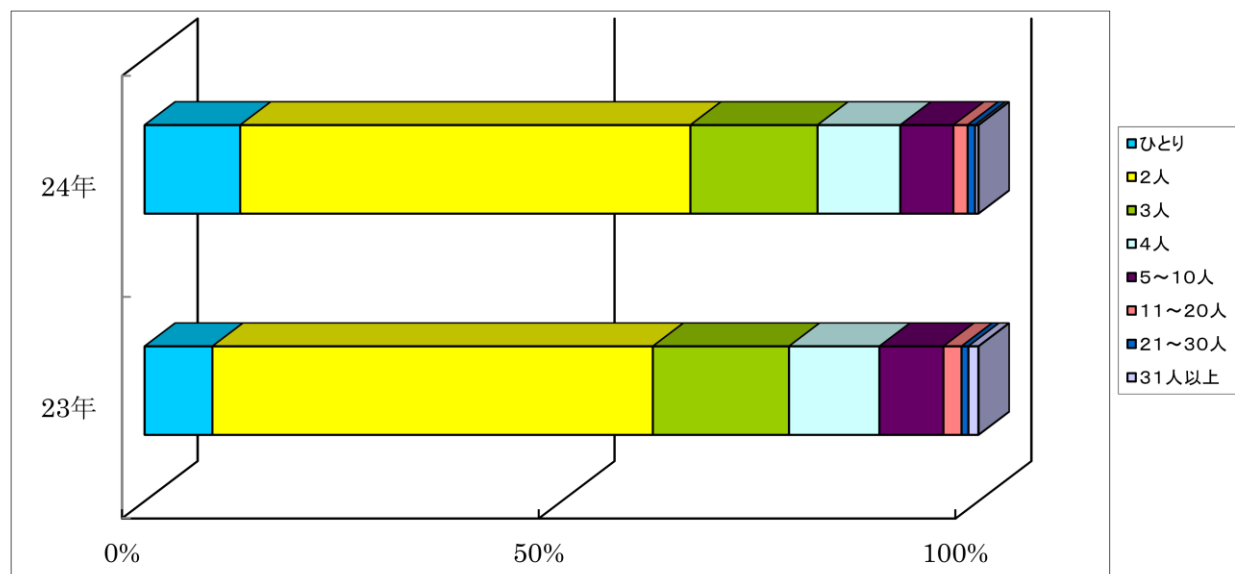
24年の調査では2人が5割以上と最多で、次いで3人、1人の順となっている。1人～3人で全体の約8割を占めている。

23年の調査では2人が最も多く、次いで3人、4人の順となっている。両年ともに1人～4人で9割近くを占め、24年は23年と比較して1人の旅行が増えている。

(単位:人)

	24年		23年	
	人数	割合	人数	割合
1人	463	11.5%	326	8.1%
2人	2,181	54.0%	2,119	52.8%
3人	616	15.3%	655	16.3%
4人	401	9.9%	435	10.8%
5～10人	257	6.4%	308	7.7%
11～20人	69	1.7%	87	2.2%
21～30人	36	0.9%	33	0.8%
31人以上	16	0.4%	48	1.2%
合計	4,039	100.0%	4,011	100.0%

旅行人数の割合



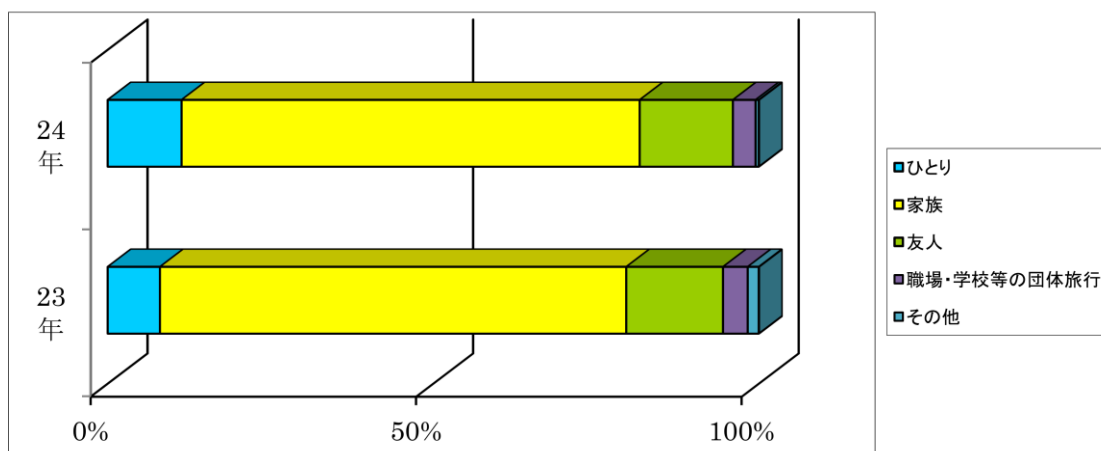
⑦ 構成メンバー

24年、23年ともに、家族との旅行が7割以上と最多で、ひとり、家族、友人を合わせると9割以上を占めている。職場などの団体旅行の占める割合は減少している。

(単位:人)

	24年		23年	
	人数	割合	人数	割合
ひとり	463	11.4%	326	8.0%
家族	2,870	70.4%	2,907	71.6%
友人	584	14.3%	603	14.9%
職場・学校等の団体旅行	142	3.5%	154	3.8%
その他	20	0.5%	69	1.7%
合計	4,079	100.0%	4,059	100.0%

構成メンバーの割合





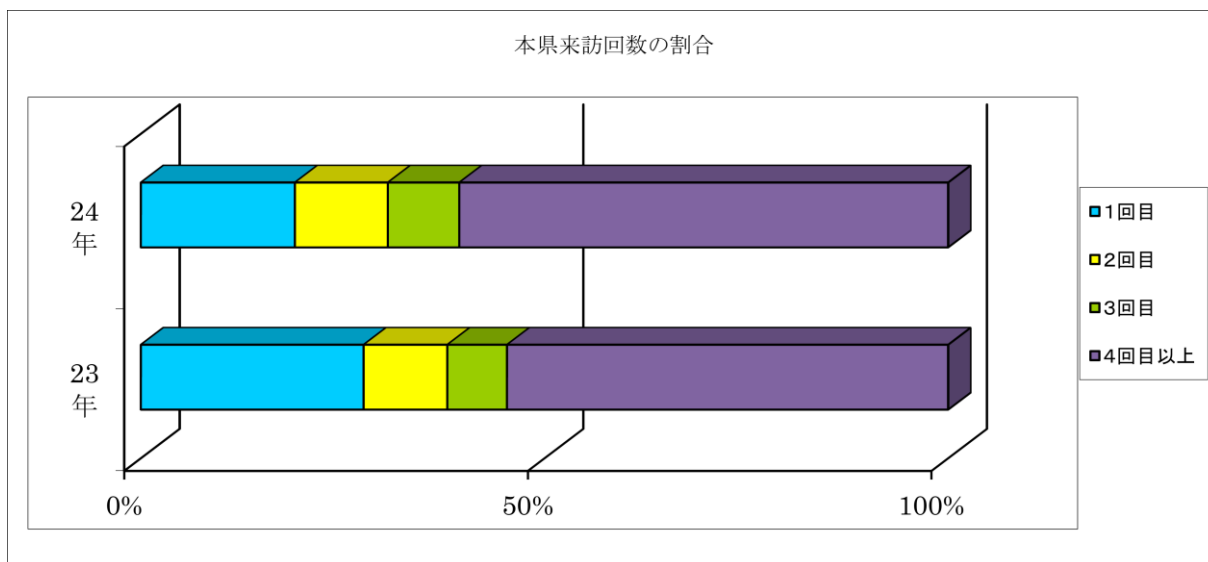
⑧ 本県来訪回数

24年の調査では8割以上がリピーターであり、うち4回目以上のいわゆる「ヘビーリピーター」が6割を占めている。24年は23年と比較して1回目の割合が8.5%減少している。

(単位:人)

	24年		23年	
	人数	割合	人数	割合
1回目	774	19.1%	1,257	27.6%
2回目	467	11.5%	472	10.4%
3回目	359	8.9%	337	7.4%
4回目以上	2,456	60.6%	2,489	54.6%
合計	4,056	100.0%	4,555	100.0%

本県来訪回数の割合



⑨ 居住地別本県来訪回数

24年調査では、関東以北で4回目以上が最多となり、それ以外の地域では1回目の割合が高い。

23年調査もほぼ同じ傾向にあり、福島県を除く関東以北で4回目以上が最多となり、それ以外の地域では1回目の割合が高い。

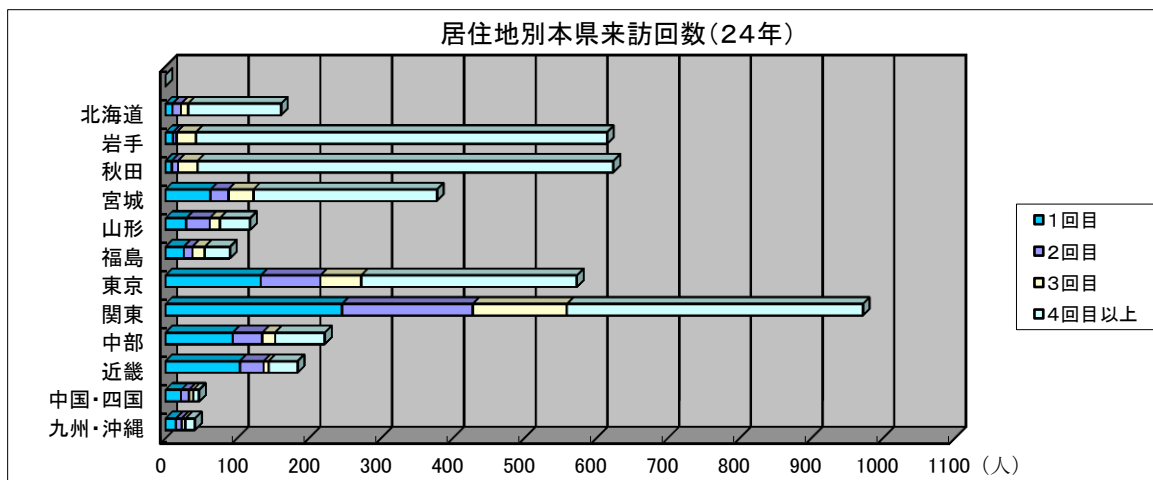
(単位:人)

24年		北海道	岩手	秋田	宮城	山形	福島	東京	関東	中部	近畿	中国 四国	九州 沖縄	外国
1回目	人数	10	11	9	63	29	26	133	246	94	104	22	15	12
	割合	6.2%	1.8%	1.4%	16.7%	24.6%	28.9%	23.2%	25.3%	42.3%	56.5%	46.8%	36.6%	38.7%
2回目	人数	12	5	9	25	33	12	83	182	41	33	11	8	13
	割合	7.5%	0.8%	1.4%	6.6%	28.0%	13.3%	14.5%	18.7%	18.5%	17.9%	23.4%	19.5%	41.9%
3回目	人数	10	27	27	35	14	17	57	131	18	7	6	5	5
	割合	6.2%	4.4%	4.3%	9.3%	11.9%	18.9%	9.9%	13.5%	8.1%	3.8%	12.8%	12.2%	16.1%
4回目以上	人数	129	572	579	255	42	35	300	413	69	40	8	13	1
	割合	80.1%	93.0%	92.8%	67.5%	35.6%	38.9%	52.4%	42.5%	31.1%	21.7%	17.0%	31.7%	3.2%
合計	人数	161	615	624	378	118	90	573	972	222	184	47	41	31
	割合	100.0%	100.0%	100.0%	100.0%	100.0%	100.0%	100.0%	100.0%	100.0%	100.0%	100.0%	100.0%	100.0%

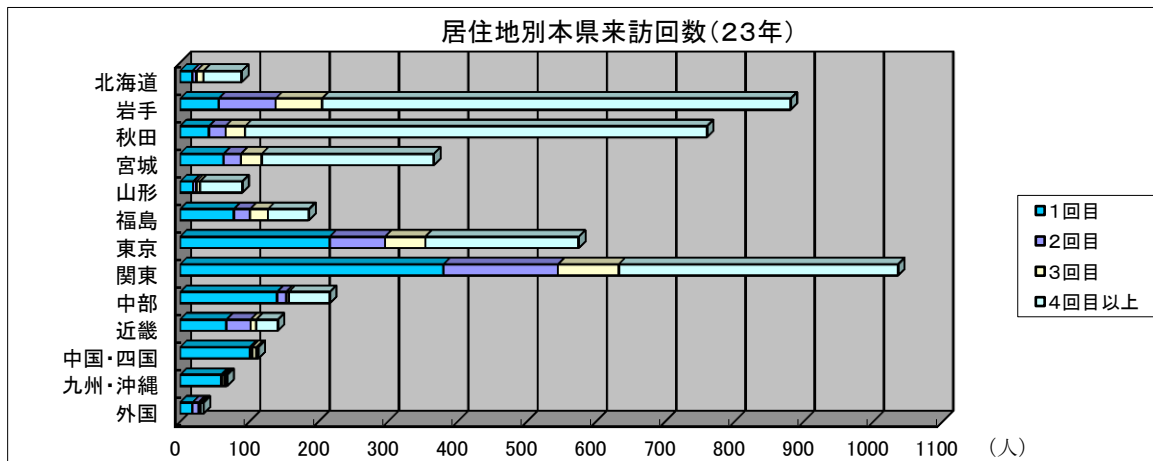
(単位:人)

23年		北海道	岩手	秋田	宮城	山形	福島	東京	関東	中部	近畿	中国 四国	九州 沖縄	外国
1回目	人数	18	56	42	63	19	78	216	380	140	67	101	59	18
	割合	20.2%	6.4%	5.5%	17.2%	21.1%	41.9%	37.6%	36.7%	64.8%	47.5%	89.4%	86.8%	52.9%
2回目	人数	6	82	24	25	5	23	80	165	13	35	3	2	9
	割合	6.7%	9.3%	3.2%	6.8%	5.6%	12.4%	13.9%	15.9%	6.0%	24.8%	2.7%	2.9%	26.5%
3回目	人数	10	67	28	30	5	26	58	88	4	8	6	4	3
	割合	11.2%	7.6%	3.7%	8.2%	5.6%	14.0%	10.1%	8.5%	1.9%	5.7%	5.3%	5.9%	8.8%
4回目以上	人数	55	676	666	248	61	59	221	403	59	31	3	3	4
	割合	61.8%	76.7%	87.6%	67.8%	67.8%	31.7%	38.4%	38.9%	27.3%	22.0%	2.7%	4.4%	11.8%
合計	人数	89	881	760	366	90	186	575	1036	216	141	113	68	34
	割合	100.0%	100.0%	100.0%	100.0%	100.0%	100.0%	100.0%	100.0%	100.0%	100.0%	100.0%	100.0%	100.0%

居住地別本県来訪回数(24年)



居住地別本県来訪回数(23年)

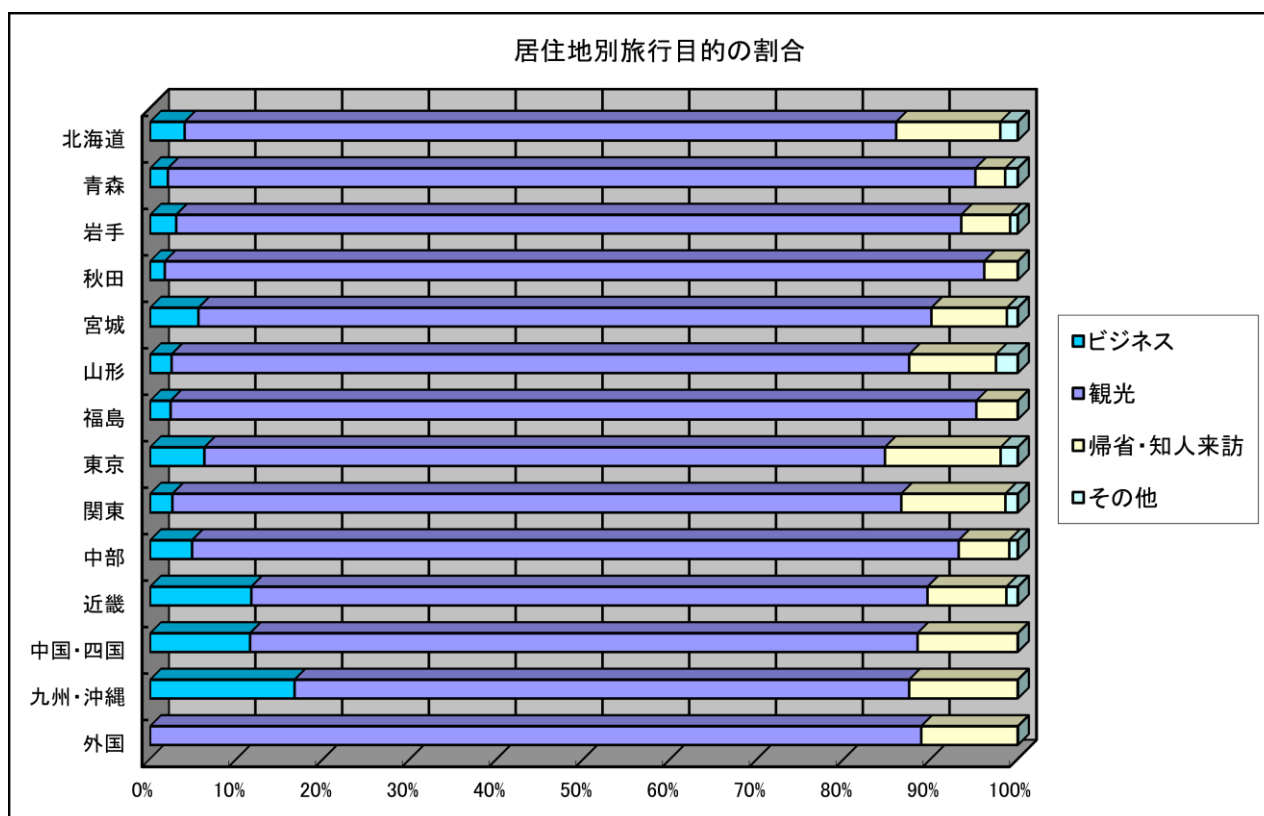


⑩ 居住地別旅行目的の割合

すべての地域において、観光目的が圧倒的に高い割合を占めている。

(単位:人)

		北海道	青森	岩手	秋田	宮城	山形	福島	東京	関東	中部	近畿	中国・四国	九州・沖縄	外国
ビジネス	人数	2	49	7	4	9	1	1	16	11	5	9	3	4	0
	割合	4.0%	2.1%	3.0%	1.7%	5.6%	2.5%	2.4%	6.3%	2.6%	4.9%	11.7%	11.5%	16.7%	0.0%
観光	人数	41	2,198	209	221	136	34	39	200	357	91	60	20	17	8
	割合	82.0%	93.1%	90.5%	94.4%	84.5%	85.0%	92.9%	78.4%	84.0%	88.3%	77.9%	76.9%	70.8%	88.9%
帰省・知人来訪	人数	6	81	13	9	14	4	2	34	51	6	7	3	3	1
	割合	12.0%	3.4%	5.6%	3.8%	8.7%	10.0%	4.8%	13.3%	12.0%	5.8%	9.1%	11.5%	12.5%	11.1%
その他	人数	1	34	2	0	2	1	0	5	6	1	1	0	0	0
	割合	2.0%	1.4%	0.9%	0.0%	1.2%	2.5%	0.0%	2.0%	1.4%	1.0%	1.3%	0.0%	0.0%	0.0%
合計	人数	50	2,362	231	234	161	40	42	255	425	103	77	26	24	9
	割合	100.0%	100.0%	100.0%	100.0%	100.0%	100.0%	100.0%	100.0%	100.0%	100.0%	100.0%	100.0%	100.0%	100.0%



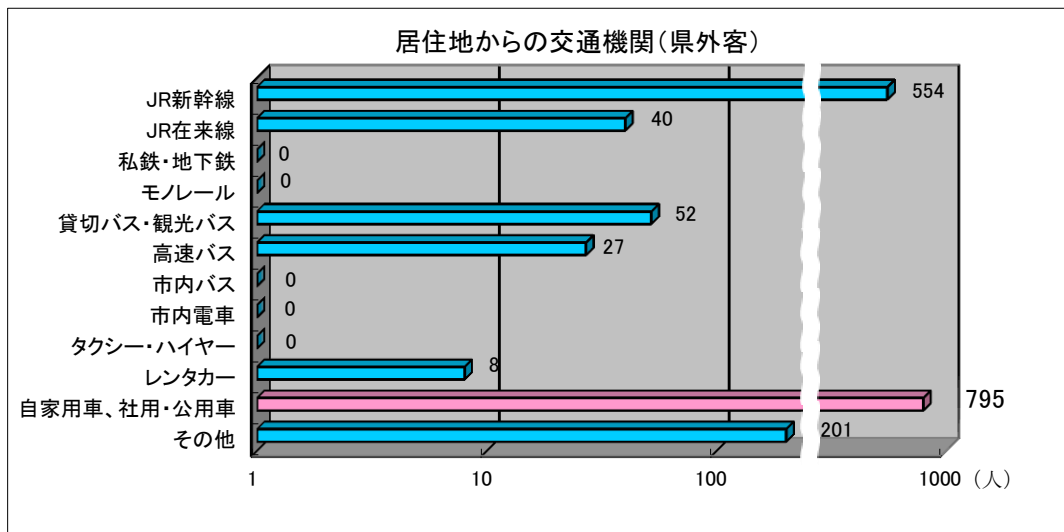
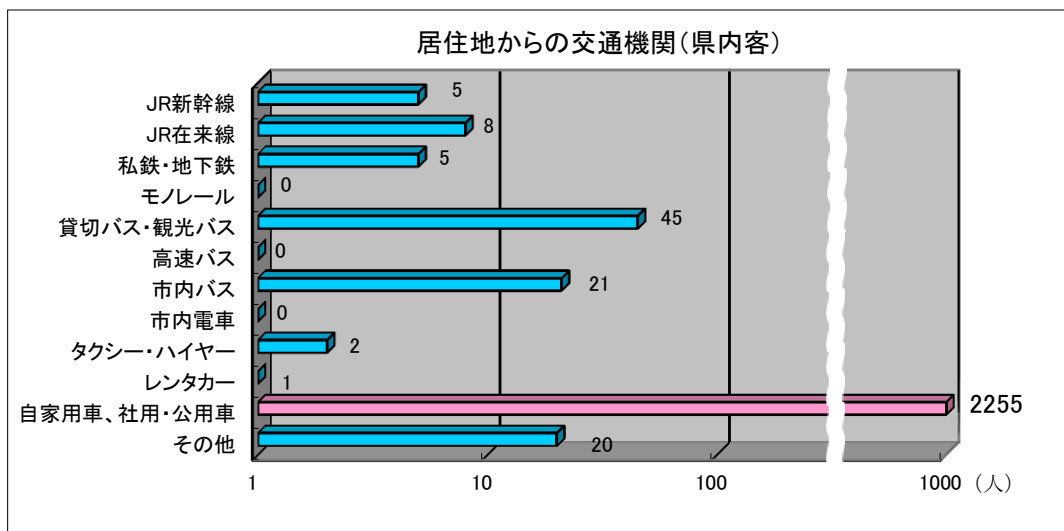
⑪ 県内・県外客別利用交通機関

ア. 居住地からの交通機関（県内・県外）

県内客は自家用車が圧倒的に多く9割以上を占めている。県外客も自家用車が多く5割近くを占めているが、新幹線利用の割合が全体の3分の1となっている。

(単位:人)

	県内		県外	
	人数	割合	人数	割合
JR新幹線	5	0.2%	554	33.0%
JR在来線	8	0.3%	40	2.4%
私鉄・地下鉄	5	0.2%	0	0.0%
モノレール	0	0.0%	0	0.0%
貸切バス・観光バス	45	1.9%	52	3.1%
高速バス	0	0.0%	27	1.6%
市内バス	21	0.9%	0	0.0%
市内電車	0	0.0%	0	0.0%
タクシー・ハイヤー	2	0.1%	0	0.0%
レンタカー	1	0.0%	8	0.5%
自家用車、社用・公用車	2,255	95.5%	795	47.4%
その他	20	0.8%	201	12.0%
合計	2,362	100.0%	1,677	100.0%



### イ. 県内移動の二次交通機関（県内・県外）

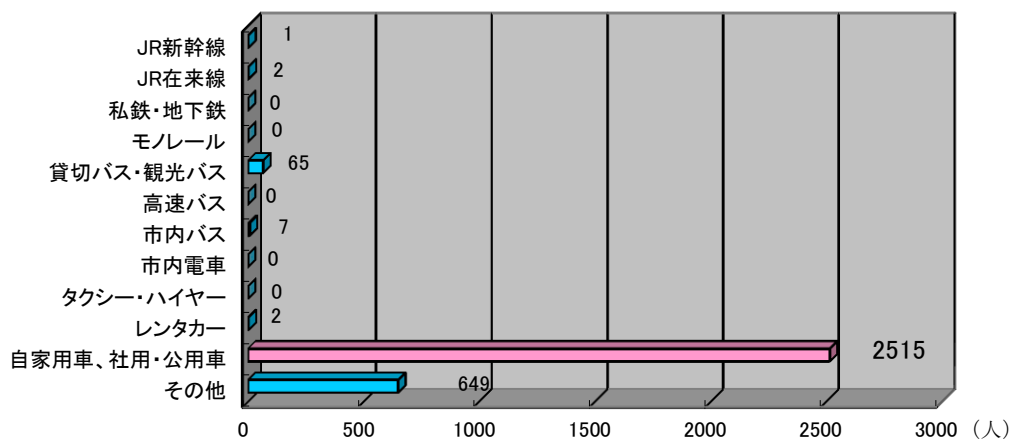
県内移動の交通機関は、県内客・県外客にかかわらず自家用車による移動が最多で7割以上を占めている。県外客は自家用車に続いてレンタカーと貸切バス、観光バスが多くなっている。

県内客・県外客ともに、その他の割合も高いが、集中する観光施設を徒歩やレンタサイクルで周遊することによるものである。

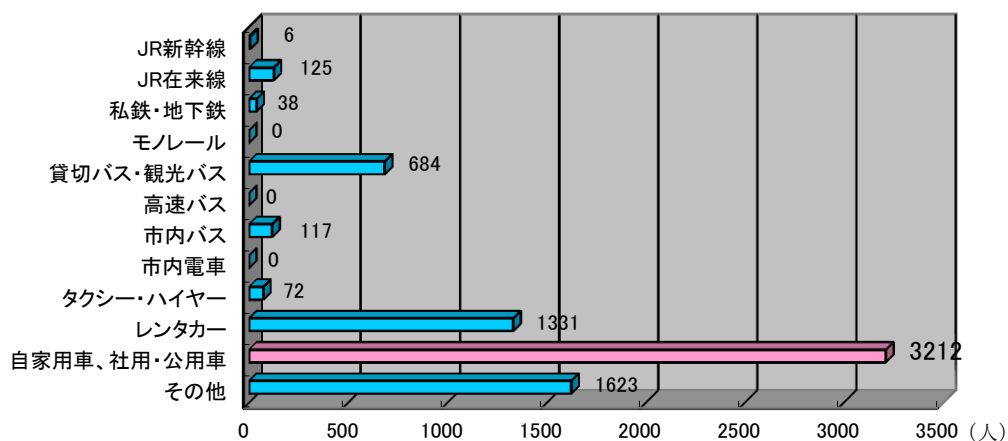
(単位:人)

	県内		県外	
	人数	割合	人数	割合
JR新幹線	1	0.0%	6	0.1%
JR在来線	2	0.1%	125	1.7%
私鉄・地下鉄	0	0.0%	38	0.5%
モノレール	0	0.0%	0	0.0%
貸切バス・観光バス	65	2.0%	684	9.5%
高速バス	0	0.0%	0	0.0%
市内バス	7	0.2%	117	1.6%
市内電車	0	0.0%	0	0.0%
タクシー・ハイヤー	0	0.0%	72	1.0%
レンタカー	2	0.1%	1,331	18.5%
自家用車、社用・公用車	2,515	77.6%	3,212	44.6%
その他	649	20.0%	1,623	22.5%
合計	3,241	100.0%	7,208	100.0%

県内移動の交通機関(県内客)



県内移動の交通機関(県外客)



### ウ. 県外客居住地別利用交通機関

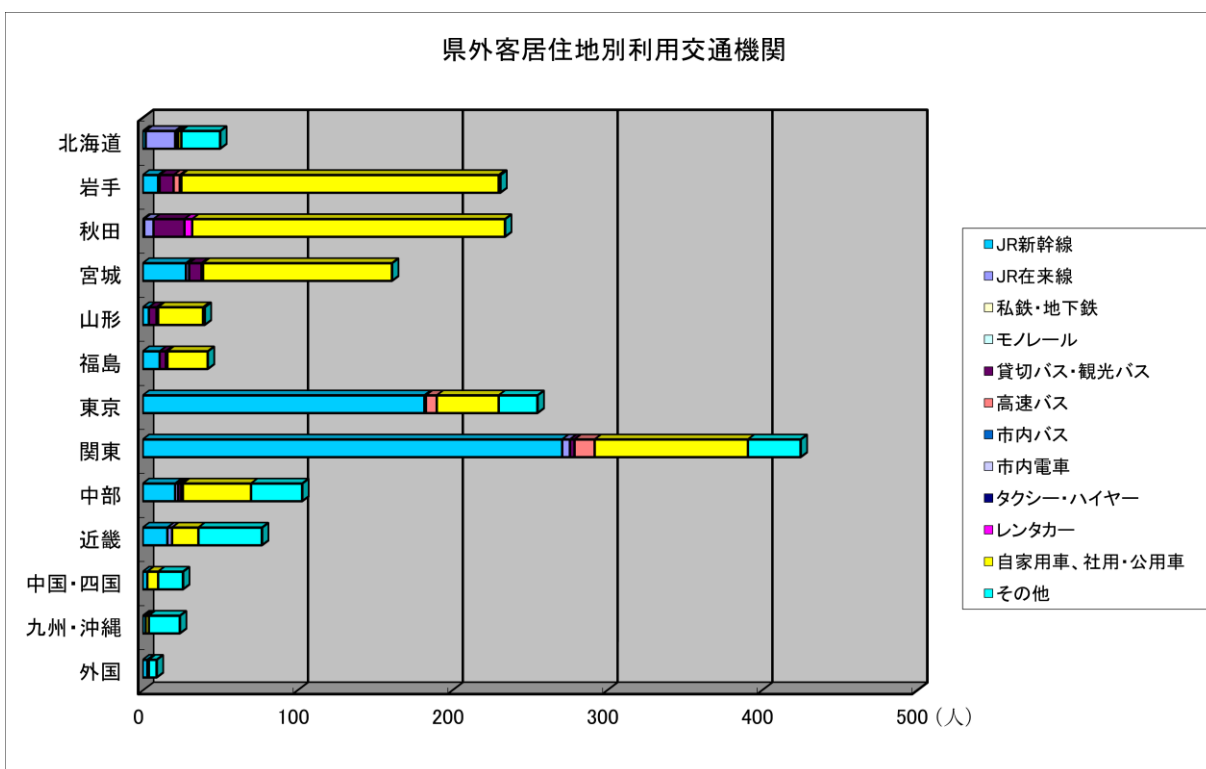
北海道は、JR在来線とその他の割合が高く、その他の内訳についてはフェリーや航空機の利用と想定される。

東北圏は自家用車の割合が高く、関東圏と中部はJR新幹線の割合が高い。近畿以西はその他の割合が高くなるが、当県との距離が遠くなるにつれ、新幹線や航空機の利用が増えることが伺える。

(単位:人)

		北海道	岩手	秋田	宮城	山形	福島	東京	関東	中部	近畿	中国 四国	九州 沖縄	外国
JR新幹線	人数	2	10	1	28	4	11	182	271	21	16	3	2	3
	割合	4.0%	4.3%	0.4%	17.4%	10.0%	26.2%	71.4%	63.8%	20.4%	20.8%	11.5%	8.3%	33.3%
JR在来線	人数	19	1	6	2	0	0	1	5	2	3	0	0	1
	割合	38.0%	0.4%	2.6%	1.2%	0.0%	0.0%	0.4%	1.2%	1.9%	3.9%	0.0%	0.0%	11.1%
私鉄・地下鉄	人数	0	0	0	0	0	0	0	0	0	0	0	0	0
	割合	0.0%	0.0%	0.0%	0.0%	0.0%	0.0%	0.0%	0.0%	0.0%	0.0%	0.0%	0.0%	0.0%
モノレール	人数	0	0	0	0	0	0	0	0	0	0	0	0	0
	割合	0.0%	0.0%	0.0%	0.0%	0.0%	0.0%	0.0%	0.0%	0.0%	0.0%	0.0%	0.0%	0.0%
貸切バス 観光バス	人数	1	9	20	8	5	4	0	3	2	0	0	0	0
	割合	2.0%	3.9%	8.5%	5.0%	12.5%	9.5%	0.0%	0.7%	1.9%	0.0%	0.0%	0.0%	0.0%
高速バス	人数	1	4	0	1	0	0	7	13	1	0	0	0	0
	割合	2.0%	1.7%	0.0%	0.6%	0.0%	0.0%	2.7%	3.1%	1.0%	0.0%	0.0%	0.0%	0.0%
市内バス	人数	0	0	0	0	0	0	0	0	0	0	0	0	0
	割合	0.0%	0.0%	0.0%	0.0%	0.0%	0.0%	0.0%	0.0%	0.0%	0.0%	0.0%	0.0%	0.0%
市内電車	人数	0	0	0	0	0	0	0	0	0	0	0	0	0
	割合	0.0%	0.0%	0.0%	0.0%	0.0%	0.0%	0.0%	0.0%	0.0%	0.0%	0.0%	0.0%	0.0%
タクシー ハイヤー	人数	0	0	0	0	0	0	0	0	0	0	0	0	0
	割合	0.0%	0.0%	0.0%	0.0%	0.0%	0.0%	0.0%	0.0%	0.0%	0.0%	0.0%	0.0%	0.0%
レンタカー	人数	0	1	5	0	1	1	0	0	0	0	0	0	0
	割合	0.0%	0.4%	2.1%	0.0%	2.5%	2.4%	0.0%	0.0%	0.0%	0.0%	0.0%	0.0%	0.0%
自家用車 社用・公用車	人数	2	205	202	122	29	26	40	99	44	17	7	2	0
	割合	4.0%	88.7%	86.3%	75.8%	72.5%	61.9%	15.7%	23.3%	42.7%	22.1%	26.9%	8.3%	0.0%
その他	人数	25	1	0	0	1	0	25	34	33	41	16	20	5
	割合	50.0%	0.4%	0.0%	0.0%	2.5%	0.0%	9.8%	8.0%	32.0%	53.2%	61.5%	83.3%	55.6%
合計	人数	50	231	234	161	40	42	255	425	103	77	26	24	9
	割合	100.0%	100.0%	100.0%	100.0%	100.0%	100.0%	100.0%	100.0%	100.0%	100.0%	100.0%	100.0%	100.0%

県外客居住地別利用交通機関



エ. 県内移動状況（全体）

調査地以外の県内観光地に移動した状況については6地域いずれにおいても、半数以上が同一地域に留まっている。

(単位:人)

		2ヶ所目						計
		東青	中南	三八	西北	上北	下北	
1ヶ所目	東青	355	86	3	35	40	5	524
	中南	50	510	0	63	6	1	630
	三八	11	0	389	0	87	9	496
	西北	28	34	0	330	1	1	394
	上北	62	13	42	4	532	79	732
	下北	8	2	2	0	12	220	244
	計	514	645	436	432	678	315	3,020

(単位:人)

		5ヶ所目						計
		東青	中南	三八	西北	上北	下北	
4ヶ所目	東青	139	24	4	12	25	11	215
	中南	38	218	0	16	13	2	287
	三八	2	0	64	0	13	2	81
	西北	21	21	1	128	1	1	173
	上北	41	14	28	1	168	11	263
	下北	11	1	9	0	20	172	213
	計	252	278	106	157	240	199	1,232

(単位:人)

		3ヶ所目						計
		東青	中南	三八	西北	上北	下北	
2ヶ所目	東青	280	40	7	22	51	13	413
	中南	37	373	1	48	10	0	469
	三八	6	0	195	0	39	1	241
	西北	24	28	0	252	6	3	313
	上北	50	23	47	5	431	21	577
	下北	10	1	1	2	21	238	273
	計	407	465	251	329	558	276	2,286

(単位:人)

		6ヶ所目						計
		東青	中南	三八	西北	上北	下北	
5ヶ所目	東青	100	17	6	8	21	3	155
	中南	36	135	2	15	12	0	200
	三八	1	1	39	0	1	0	42
	西北	15	14	0	82	1	1	113
	上北	30	8	23	1	90	10	162
	下北	12	0	4	1	20	140	177
	計	194	175	74	107	145	154	849

(単位:人)

		4ヶ所目						計
		東青	中南	三八	西北	上北	下北	
3ヶ所目	東青	197	32	9	13	32	16	299
	中南	26	283	1	40	11	4	365
	三八	1	0	91	1	22	3	118
	西北	25	30	1	167	1	0	224
	上北	48	36	51	7	289	21	452
	下北	12	1	4	3	27	195	242
	計	309	382	157	231	382	239	1,700

(単位:人)

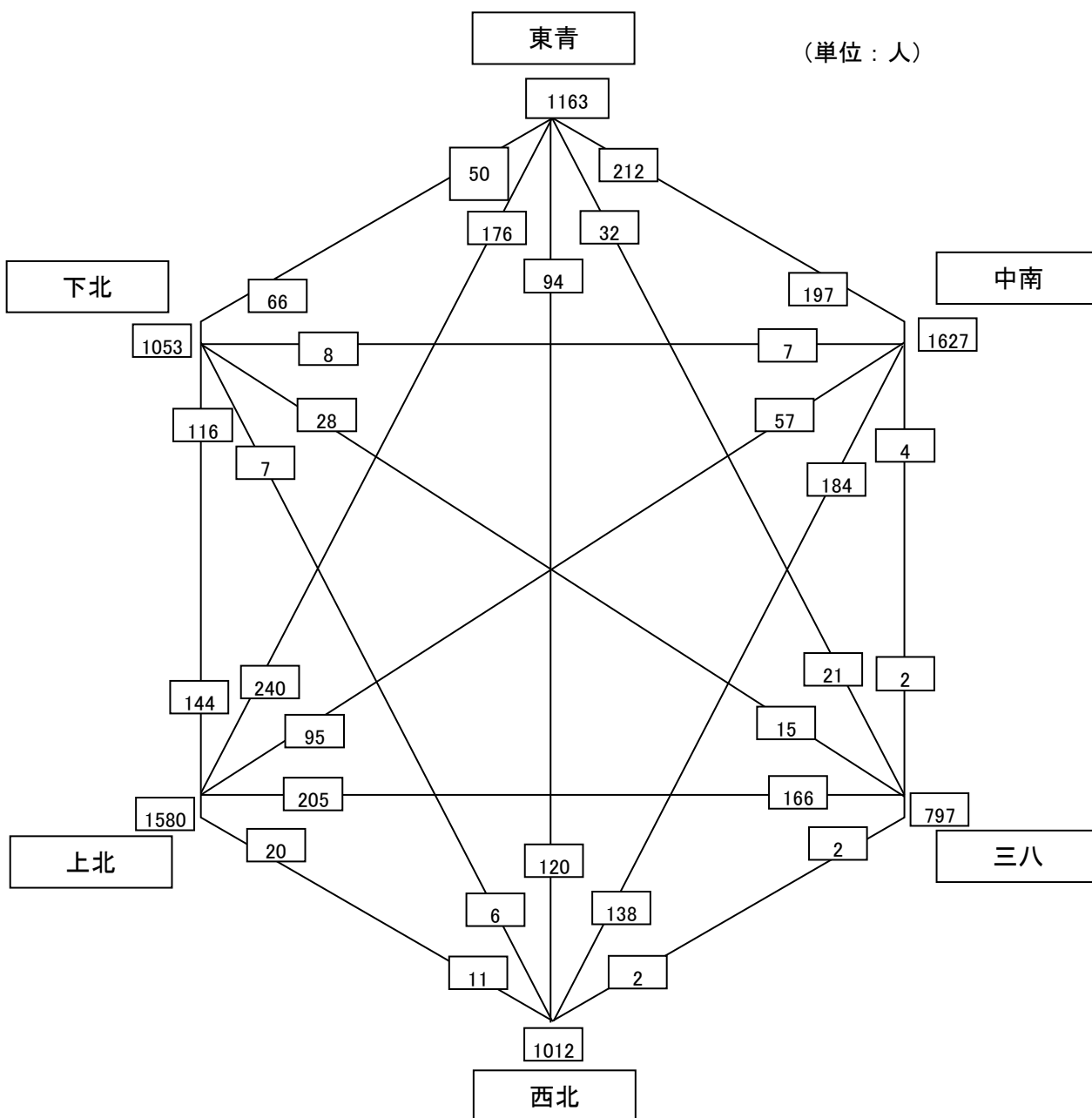
		7ヶ所目						計
		東青	中南	三八	西北	上北	下北	
6ヶ所目	東青	92	13	3	4	7	2	121
	中南	10	108	0	2	5	0	125
	三八	0	1	19	1	4	0	25
	西北	7	11	0	53	1	0	72
	上北	9	1	14	2	70	2	98
	下北	13	3	8	1	16	88	129
	計	131	137	44	63	103	92	570

オ. 県内移動状況（全体）合計値

合計するとほとんどの地点において、半数以上が同一地域内の観光地に移動している。

(単位:人)

		移動先						計
		東青	中南	三八	西北	上北	下北	
現地点	東青	1,163	212	32	94	176	50	1,727
	中南	197	1,627	4	184	57	7	2,076
	三八	21	2	797	2	166	15	1,003
	西北	120	138	2	1,012	11	6	1,289
	上北	240	95	205	20	1,580	144	2,284
	下北	66	8	28	7	116	1,053	1,278
	計	1,807	2,082	1,068	1,319	2,106	1,275	9,657





カ. 県内移動状況（県外客のみ）

どの地域においても同じ地域に留まる傾向があり、全体の県内移動状況とほぼ同じ結果となっている。

(単位:人)

		2ヶ所目						計
		東青	中南	三八	西北	上北	下北	
1ヶ所目	東青	266	22	1	12	20	4	325
	中南	24	271	0	25	4	1	325
	三八	11	0	149	0	64	9	233
	西北	11	9	0	142	0	1	163
	上北	18	3	15	1	296	34	367
	下北	8	2	1	0	3	140	154
	計	338	307	166	180	387	189	1,567

(単位:人)

		5ヶ所目						計
		東青	中南	三八	西北	上北	下北	
4ヶ所目	東青	114	22	3	12	21	11	183
	中南	28	183	0	11	12	2	236
	三八	1	0	41	0	10	2	54
	西北	19	17	1	81	1	1	120
	上北	29	10	25	1	125	11	201
	下北	10	1	9	0	14	146	180
	計	201	233	79	105	183	173	974

(単位:人)

		3ヶ所目						計
		東青	中南	三八	西北	上北	下北	
2ヶ所目	東青	215	30	3	17	28	13	306
	中南	27	222	1	23	5	0	278
	三八	3	0	94	0	24	1	122
	西北	16	16	0	118	6	3	159
	上北	33	19	28	5	272	13	370
	下北	8	1	1	2	6	167	185
	計	302	288	127	165	341	197	1,420

(単位:人)

		6ヶ所目						計
		東青	中南	三八	西北	上北	下北	
5ヶ所目	東青	90	17	6	8	20	3	144
	中南	33	121	2	14	11	0	181
	三八	1	1	26	0	1	0	29
	西北	11	11	0	61	1	1	85
	上北	27	8	23	1	74	10	143
	下北	10	0	4	1	18	125	158
	計	172	158	61	85	125	139	740

(単位:人)

		4ヶ所目						計
		東青	中南	三八	西北	上北	下北	
3ヶ所目	東青	158	25	8	12	21	16	240
	中南	14	205	1	26	7	4	257
	三八	1	0	51	1	14	3	70
	西北	16	18	1	99	1	0	135
	上北	34	28	37	5	194	17	315
	下北	8	1	1	3	17	151	181
	計	231	277	99	146	254	191	1,198

(単位:人)

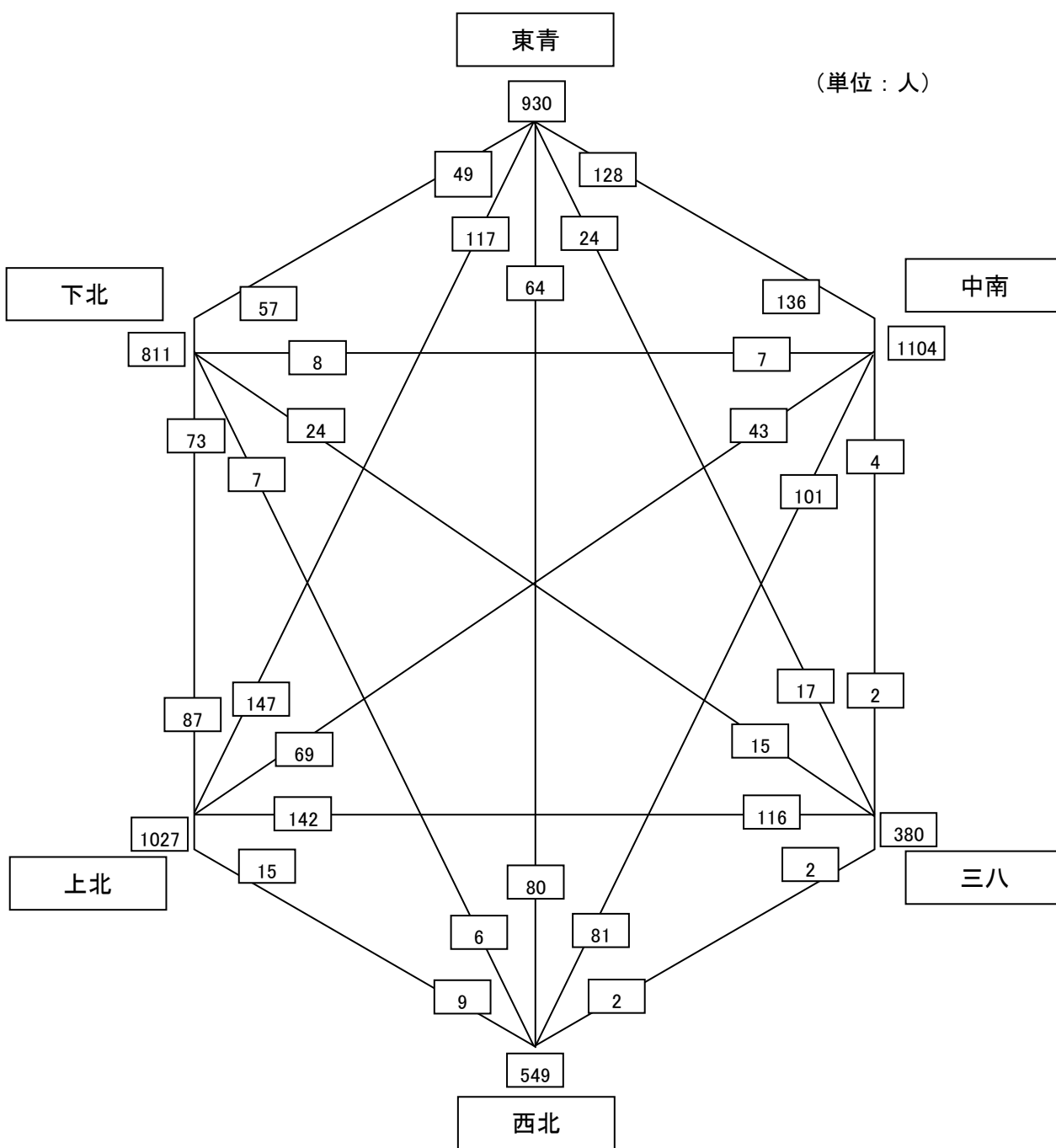
		7ヶ所目						計
		東青	中南	三八	西北	上北	下北	
6ヶ所目	東青	87	12	3	3	7	2	114
	中南	10	102	0	2	4	0	118
	三八	0	1	19	1	3	0	24
	西北	7	10	0	48	0	0	65
	上北	6	1	14	2	66	2	91
	下北	13	3	8	1	15	82	122
	計	123	129	44	57	95	86	534

キ. 県内移動状況（県外客のみ）合計値

全体の県内移動状況合算値と同じ傾向となっている。

(単位:人)

		移動先						計
		東青	中南	三八	西北	上北	下北	
現地点	東青	930	128	24	64	117	49	1,312
	中南	136	1,104	4	101	43	7	1,395
	三八	17	2	380	2	116	15	532
	西北	80	81	2	549	9	6	727
	上北	147	69	142	15	1,027	87	1,487
	下北	57	8	24	7	73	811	980
	計	1,367	1,392	576	738	1,385	975	6,433



⑫ 観光消費額（平均消費額）

ア. 県内外・日帰り宿泊別観光消費額単価

県内外にかかわらず宿泊客は宿泊費の割合が最も高く、土産代、飲食費も上位を占める。

日帰り客では土産代の割合が最も高く、次いで飲食費、交通費の順となっている。

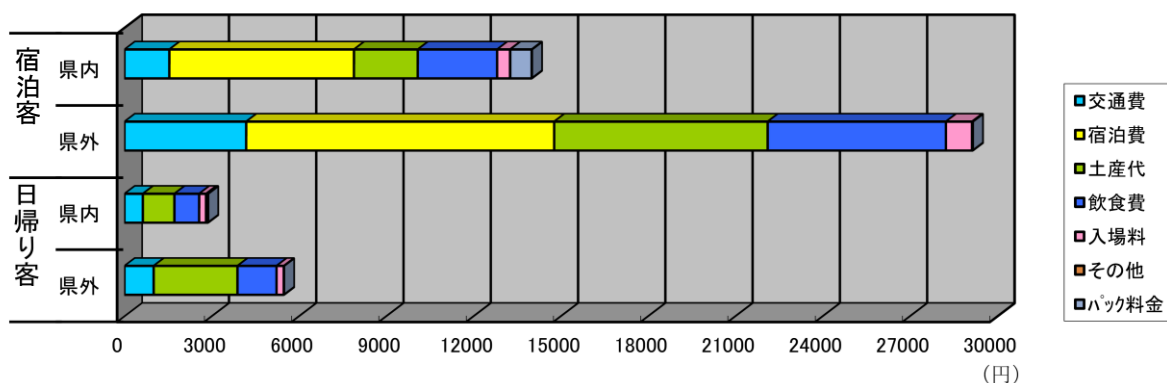
全体の消費額単価では、県外宿泊客の単価が高く、次いで県内宿泊客、県外日帰り客、県内日帰り客の順となっている。

※金額は県内での消費額

(単位:円)

24年			全消費額単価	交通費	宿泊費	土産代	飲食費	入場料	その他	バック料金	
宿泊客	県内	209人	金額	13,997	1,543	6,346	2,193	2,728	444	9	735
			割合	100.0%	11.0%	45.3%	15.7%	19.5%	3.2%	0.1%	5.3%
	県外	1,387人	金額	29,155	4,184	10,586	7,339	6,127	896	1	20
			割合	100.0%	14.4%	36.3%	25.2%	21.0%	3.1%	0.0%	0.1%
日帰り客	県内	2,153人	金額	2,868	632	0	1,084	851	237	11	52
			割合	100.0%	22.1%	0.0%	37.8%	29.7%	8.3%	0.4%	1.8%
	県外	290人	金額	5,477	1,004	0	2,881	1,343	249	0	0
			割合	100.0%	18.3%	0.0%	52.6%	24.5%	4.6%	0.0%	0.0%

県内外・日帰り宿泊別観光消費額単価



### イ. 年代別・費目別消費額単価

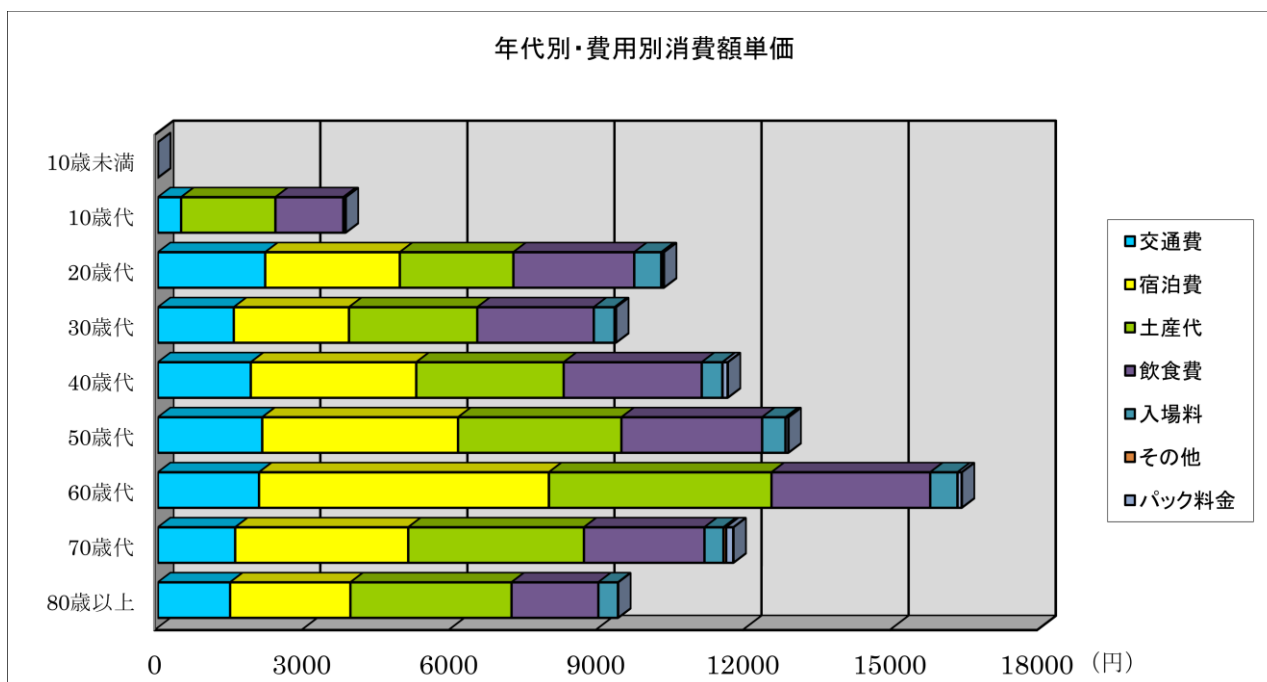
消費額単価は60歳代が最も高く、次いで50歳代、70歳代、40歳代の順になっている。  
費目別消費額単価を見ると、20歳代と40～60歳代では宿泊費の割合が高く、その他の年代では土産代の割合が高い。

20歳代以外のすべての年代で飲食費より土産代の割合が高くなる傾向にある。

(単位:円)

24年			全消費額単価	交通費	宿泊費	土産代	飲食費	入場料	その他	パック料金
10歳未満	0人	金額	0	0	0	0	0	0	0	0
		割合	0.0%	0.0%	0.0%	0.0%	0.0%	0.0%	0.0%	0.0%
10歳代	13人	金額	3,830	476	0	1,923	1,385	46	0	0
		割合	100.0%	12.4%	0.0%	50.2%	36.2%	1.2%	0.0%	0.0%
20歳代	310人	金額	10,321	2,192	2,745	2,316	2,466	551	6	45
		割合	100.0%	21.2%	26.6%	22.4%	23.9%	5.3%	0.1%	0.4%
30歳代	652人	金額	9,344	1,550	2,349	2,618	2,377	423	2	26
		割合	100.0%	16.6%	25.1%	28.0%	25.4%	4.5%	0.0%	0.3%
40歳代	667人	金額	11,624	1,897	3,376	3,007	2,815	420	5	103
		割合	100.0%	16.3%	29.0%	25.9%	24.2%	3.6%	0.0%	0.9%
50歳代	949人	金額	12,861	2,130	3,995	3,333	2,869	476	0	58
		割合	100.0%	16.6%	31.1%	25.9%	22.3%	3.7%	0.0%	0.4%
60歳代	1,054人	金額	16,398	2,066	5,912	4,541	3,237	556	2	83
		割合	100.0%	12.6%	36.1%	27.7%	19.7%	3.4%	0.0%	0.5%
70歳代	359人	金額	11,739	1,579	3,529	3,584	2,459	387	56	145
		割合	100.0%	13.5%	30.1%	30.5%	20.9%	3.3%	0.5%	1.2%
80歳以上	35人	金額	9,387	1,475	2,454	3,286	1,771	400	0	0
		割合	100.0%	15.7%	26.1%	35.0%	18.9%	4.3%	0.0%	0.0%

年代別・費用別消費額単価



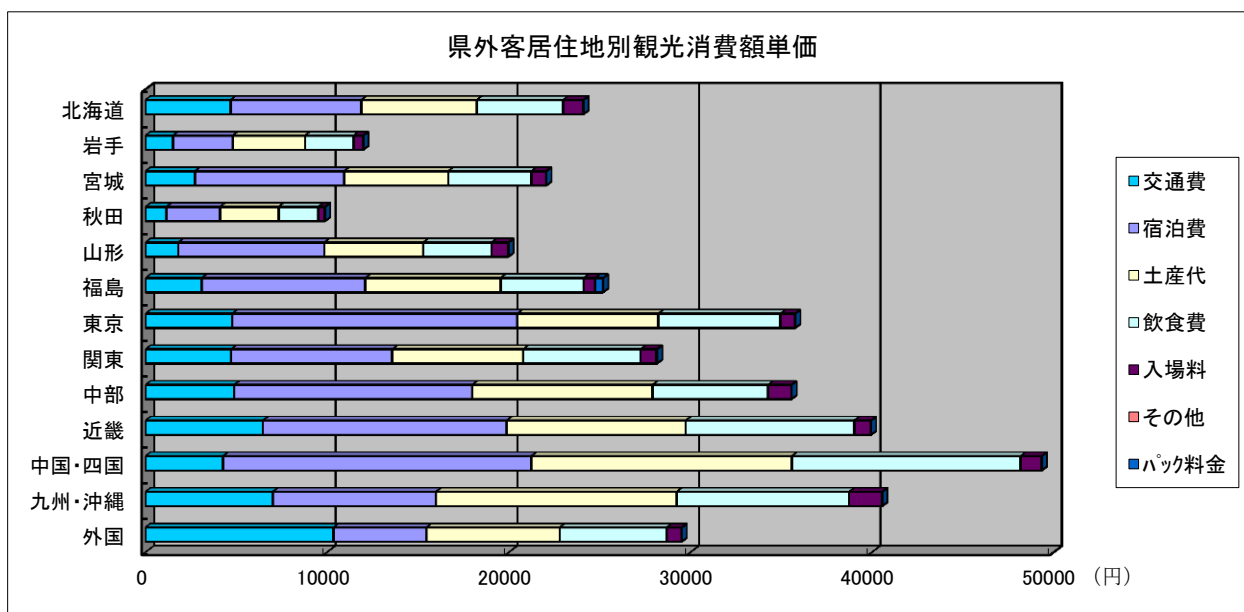
ウ. 県外客居住地別観光消費額単価

九州・沖縄と海外以外の地域では宿泊費と土産代がそれぞれ上位2位を占めている。  
 また、全ての地域で土産代が飲食費を上回る結果となっている。  
 全消費額単価は本県から遠くなるほど高くなる傾向にある。

(単位:円)

24年		全消費額単価	交通費	宿泊費	土産代	飲食費	入場料	その他	パック料金	
北海道	50人	金額	24,094	4,688	7,197	6,348	4,744	1,116	0	0
		割合	100.0%	19.5%	29.9%	26.3%	19.7%	4.6%	0.0%	0.0%
岩手	231人	金額	11,971	1,526	3,288	3,973	2,668	517	0	0
		割合	100.0%	12.7%	27.5%	33.2%	22.3%	4.3%	0.0%	0.0%
宮城	161人	金額	22,048	2,726	8,214	5,722	4,571	814	0	0
		割合	100.0%	12.4%	37.3%	26.0%	20.7%	3.7%	0.0%	0.0%
秋田	234人	金額	9,880	1,163	2,950	3,218	2,183	366	0	0
		割合	100.0%	11.8%	29.9%	32.6%	22.1%	3.7%	0.0%	0.0%
山形	40人	金額	19,965	1,809	8,038	5,438	3,758	924	0	0
		割合	100.0%	9.1%	40.3%	27.2%	18.8%	4.6%	0.0%	0.0%
福島	42人	金額	25,169	3,098	9,000	7,440	4,571	630	0	429
		割合	100.0%	12.3%	35.8%	29.6%	18.2%	2.5%	0.0%	1.7%
東京	255人	金額	35,761	4,780	15,680	7,759	6,733	803	6	0
		割合	100.0%	13.4%	43.8%	21.7%	18.8%	2.2%	0.0%	0.0%
関東	425人	金額	28,142	4,713	8,868	7,198	6,464	874	1	24
		割合	100.0%	16.7%	31.5%	25.6%	23.0%	3.1%	0.0%	0.1%
中部	103人	金額	35,551	4,883	13,097	9,916	6,373	1,283	0	0
		割合	100.0%	13.7%	36.8%	27.9%	17.9%	3.6%	0.0%	0.0%
近畿	77人	金額	39,939	6,465	13,410	9,857	9,286	921	0	0
		割合	100.0%	16.2%	33.6%	24.7%	23.2%	2.3%	0.0%	0.0%
中国・四国	26人	金額	49,351	4,266	16,962	14,346	12,615	1,162	0	0
		割合	100.0%	8.6%	34.4%	29.1%	25.6%	2.4%	0.0%	0.0%
九州・沖縄	24人	金額	40,557	7,006	8,979	13,250	9,500	1,821	0	0
		割合	100.0%	17.3%	22.1%	32.7%	23.4%	4.5%	0.0%	0.0%
外国	9人	金額	29,504	10,349	5,111	7,333	5,889	822	0	0
		割合	100.0%	35.1%	17.3%	24.9%	20.0%	2.8%	0.0%	0.0%

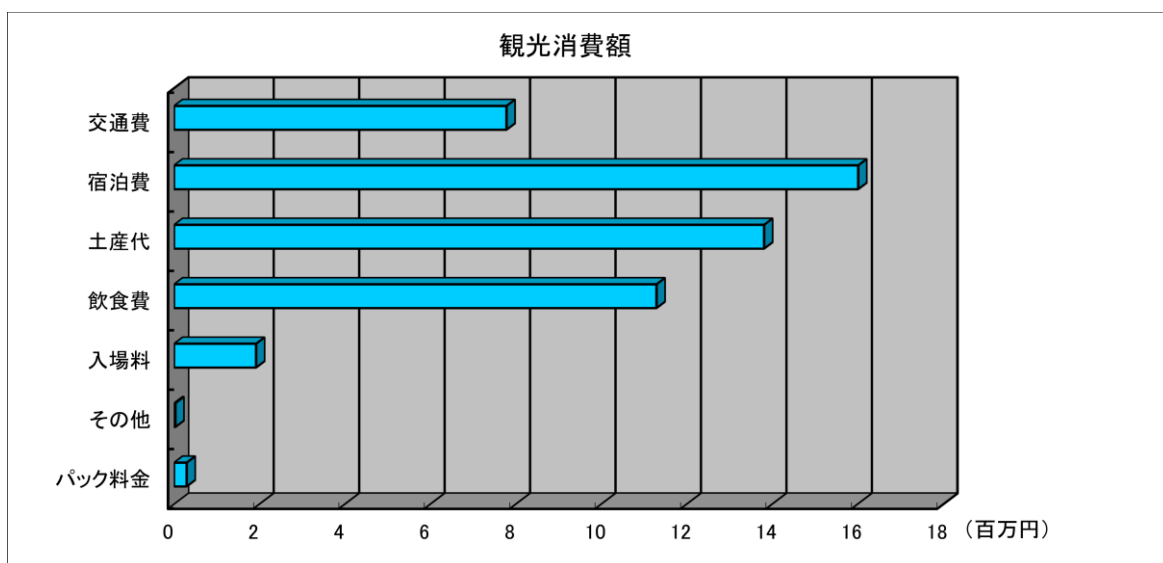
県外客居住地別観光消費額単価



エ. 観光消費額の費目間比率

観光消費額は、宿泊費が最も多く、次いで土産代、飲食費、交通費の順となっている。

観光消費額		(単位:円)
	観光消費額	割合
宿泊費	16,009,590	31.3%
域内交通費	7,779,020	15.2%
土産代	13,807,410	26.9%
飲食費	11,289,350	22.1%
入場料	1,918,290	3.8%
パック料金	293,800	0.6%
その他	28,380	0.1%
合計	51,125,840	100.0%



## 調 査 票

Q1. あなたのお住まいはどこですか。国内にお住まいであれば都道府県名、海外であれば国名をご記入下さい。また、この調査実施県にお住まいの場合は市町村名をご記入下さい。

(都道府県名: _____ )	海外の場合 (国名: _____ )
<div style="border-left: 1px solid black; border-bottom: 1px solid black; width: 100px; height: 20px; margin-left: 20px;"></div> 地元県の場合 → (市町村名 _____ )	

Q2. あなたの性別、年齢を選んで下さい。※それぞれ1つだけ

性別 : 1. 男性      2. 女性
年齢 : 1. 10歳未満   2. 10歳代   3. 20歳代   4. 30歳代   5. 40歳代 6. 50歳代      7. 60歳代   8. 70歳代   9. 80歳以上

Q3. 今回の旅行は日帰りですか、宿泊ですか。※1つだけ

宿泊であれば、何泊か、そのうち県内では何泊するか、いくつの施設に宿泊するかをご記入下さい。また、県内ではどのような施設に宿泊するかをご記入下さい。※いくつでも

1. 日帰り   2. 宿泊 ↓ 宿泊数 _____ 泊 → そのうち県内 _____ 泊 ⇒ 県内宿泊施設数 _____ 施設
--

↓

< 県内宿泊施設 >		
1. 実家や知人・親戚宅	2. 旅館	3. ホテル
4. ペンション・民宿	5. 保養所・研修所	6. キャンプ場
7. (キャンプ場以外の) 車中泊・交通機関内での宿泊		8. 別荘・リゾートマンション
9. 会員制の宿泊施設	10. その他	

Q4. 今回の旅行の主要な目的は何ですか。※1つだけ

1. ビジネス   2. 観光 3. 帰省・知人訪問   4. (1～3のどれでもない) その他
---

Q5. あなたも含めて、何人での、どなたと一緒にの旅行ですか。※子供や乳幼児も含む

( _____ ) 人
↓ 2人以上の場合 → 1. 家族      2. 友人      3. 職場・学校等の団体旅行      4. その他

Q6. ご一緒のみなさん全員の、今いる観光地の訪問が何回目かご存じですか。※回答の合計はQ5と一致

1. 知らない   2. 知っている → 1回目の人数 ( _____ ) 人、2回目の人数 ( _____ ) 人 3回目の人数 ( _____ ) 人、4回目以上の人数 ( _____ ) 人
---

Q7. (県外にお住まいの方のみお答えください)

ご一緒のみなさん全員の、この県の訪問が何回目かご存じですか。※回答の合計はQ5と一致

1. 知らない   2. 知っている → 1回目の人数 ( _____ ) 人、2回目の人数 ( _____ ) 人 3回目の人数 ( _____ ) 人、4回目以上の人数 ( _____ ) 人
---

Q8. 今回の旅行で訪れた県内の観光地と移動に用いた交通機関をご記入下さい。これから訪問する観光地についても予定をご記入下さい。※観光地は一覧表より、交通機関は下表より番号をお選び下さい。  
また、この県を訪れる前・後に立ち寄った（立ち寄る予定の）都道府県があれば記入下さい。

	ここに来る前にいた場所		現在地		これから行く予定の場所	
居住地	→	→	調査地点	→	→	居住地
交通機関 〔 〕	交通機関 〔 〕	交通機関 〔 〕	交通機関 〔 〕	交通機関 〔 〕	交通機関 〔 〕	交通機関 〔 〕

**【表】交通機関**

① J R 新幹線	② J R 在来線	③ 私鉄・地下鉄	④ モノレール	⑤ 貸切バス・観光バス
⑥ 高速バス	⑦ 市内バス	⑧ 市内電車	⑨ タクシー・ハイヤー	
⑩ レンタカー	⑪ 自家用車、社用・公用車	⑫ その他		

当県以外に立ち寄り都道府県がある場合はご記入ください

	ここに来る前にいた県		現在地		これから行く予定の県	
居住地	→	県	→	当 県	→	居住地
交通機関 〔 〕	交通機関 〔 〕			交通機関 〔 〕	交通機関 〔 〕	

※交通機関は上表から選択

Q9. 今回の旅行で、使う費用（これから使う予定も含めて）を教えてください

1人当たりの費用を、下欄の項目別にご記入下さい。

- ※ 交通費は高速料金やガソリン代や駐車場代を含め、県外・県内分を分けて記入
- ※ 今回の旅行がパック旅行である場合、費用が県内のみか、県外分を含むかを選択
- ※  ← 表内の回答がグループ合計の場合にはチェック

	使用費用		使用費用
① 交通費	(県内分) 円		(県外分) 円
② 宿泊費	(県内分) 円		
③ 土産代	(県内分) 円		
④ 飲食費	(県内分) 円		
⑤ 入場料	(県内分) 円		
⑥ その他	(県内分) 円		
⑦ パック料金			円
			↑ <input type="checkbox"/> 県内分のみ もしくは <input type="checkbox"/> 県外分含む

☆☆ 調査内容は以上です。ご協力、ありがとうございました。☆☆

※調査票コード	都道府県	調査地点ID	調査年月日	調査時刻	ID
1. 観_共通_日				:	



# 外国人宿泊者数統計調査



## 1 調査概要

- (1) 調査対象期間 平成 24 年 1 月～12 月
- (2) 調査対象施設 統計法第 27 条に規定する事業所母集団データベースを基に、国で補正を加えた名簿から抽出した、ホテル、旅館、簡易宿所の宿泊施設  
※従業者数 10 人以上の事業所：全数調査
- (3) 調査方法 国（観光庁）の宿泊旅行統計調査による。ただし、平成 22 年までの数値は県独自に市町村観光主管課を通じ、県内の主要なホテル・旅館への照会を行い、集計したものである。  
※「外国人宿泊者数」とは、外国人宿泊者の延べ人数をいう。
- (4) 調査結果概要 平成 24 年 1 月から 12 月までの本県の外国人宿泊者数は、39,390 人で、前年比 142.7%となった。

### ■要因

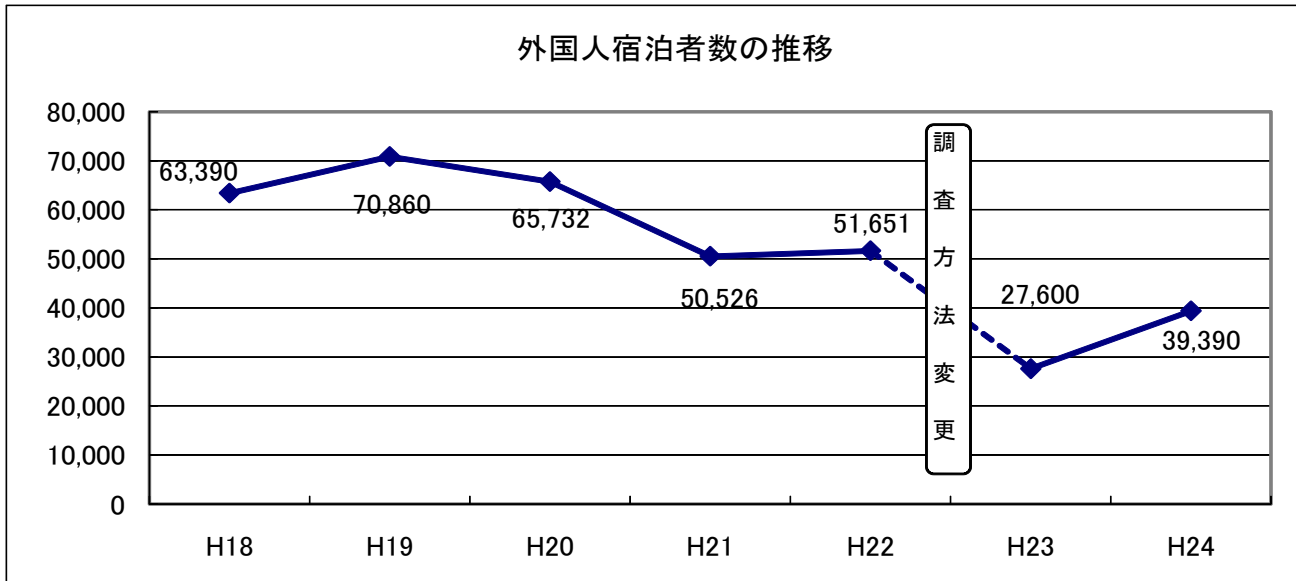
(概況)

- ・平成 23 年 3 月の東日本大震災及び東京電力福島第一原子力発電所事故による大幅減から増加しているものの、震災前（平成 22 年）の水準には至っていない。
- ・韓国は、平成 23 年 3 月から 10 月まで運休した青森・ソウル線が通年運航したことなどから、前年比 106.5%の増加となったが、放射線に対する不安や外交問題等により、平成 22 年の水準（15,401 人）には至っていない。
- ・台湾は、東北へのチャーター便運航の増加、平成 24 年 10 月の函館への定期路線新規就航等による航空座席供給量の増加により前年比 213.0%と増加した。

## 2. 調査結果

### (1) 外国人宿泊者数の推移

(単位：人)



※平成22年までは県独自調査、平成23年以降は国による宿泊統計調査のため、単純比較することはできませんのでご注意ください。

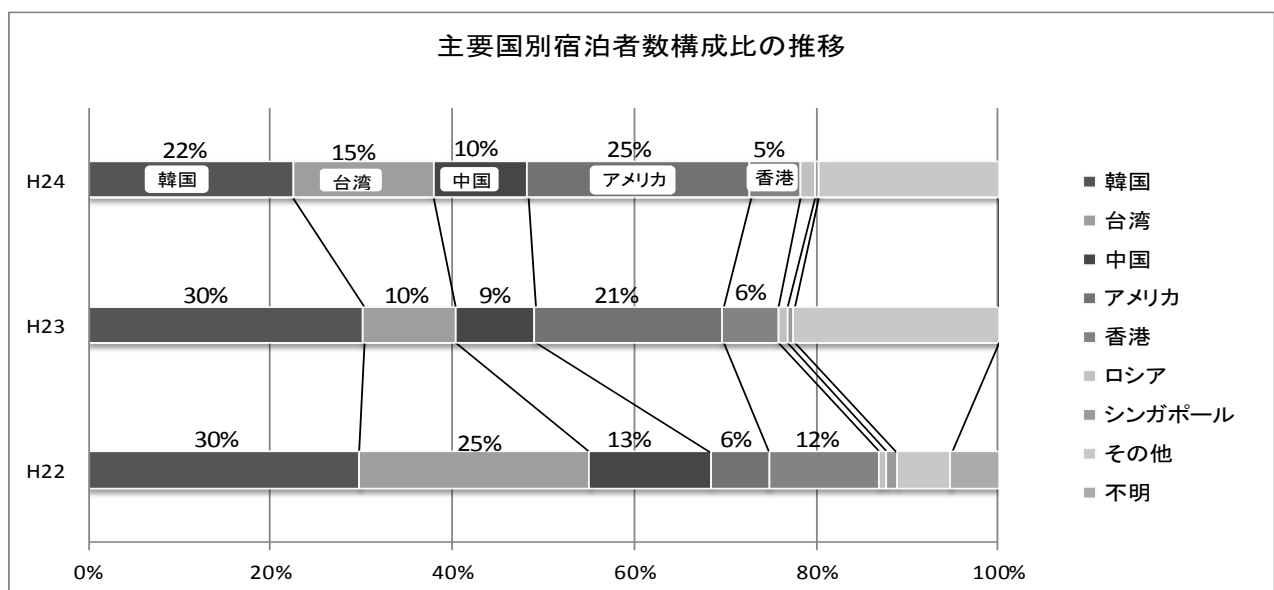
### (2) 主要国別宿泊者数の推移

(単位：人)

国名	H18	H19	H20	H21	H22	H23	H24	前年比
韓国	27,597	40,768	26,133	15,128	15,401	8,320	8,860	106.5%
台湾	15,490	15,195	17,666	13,299	13,033	2,850	6,070	213.0%
中国	1,742	1,677	2,985	4,919	6,889	2,380	4,070	171.0%
香港	2,332	3,190	6,297	3,308	6,289	1,670	2,160	129.3%
アメリカ	12,618	4,012	3,866	4,304	3,310	5,700	9,660	169.5%
シンガポール	119	254	551	319	568	190	130	68.4%
ロシア	1,372	927	633	342	393	280	660	235.7%
その他	1,448	2,724	3,243	3,480	3,060	6,210	7,780	125.3%
不明	672	2,113	4,358	5,427	2,708	-	-	0.0%
合計	63,390	70,860	65,732	50,526	51,651	27,600	39,390	142.7%

※平成22年までは県独自調査、平成23年以降は国による宿泊統計調査のため、単純比較することはできませんのでご注意ください。

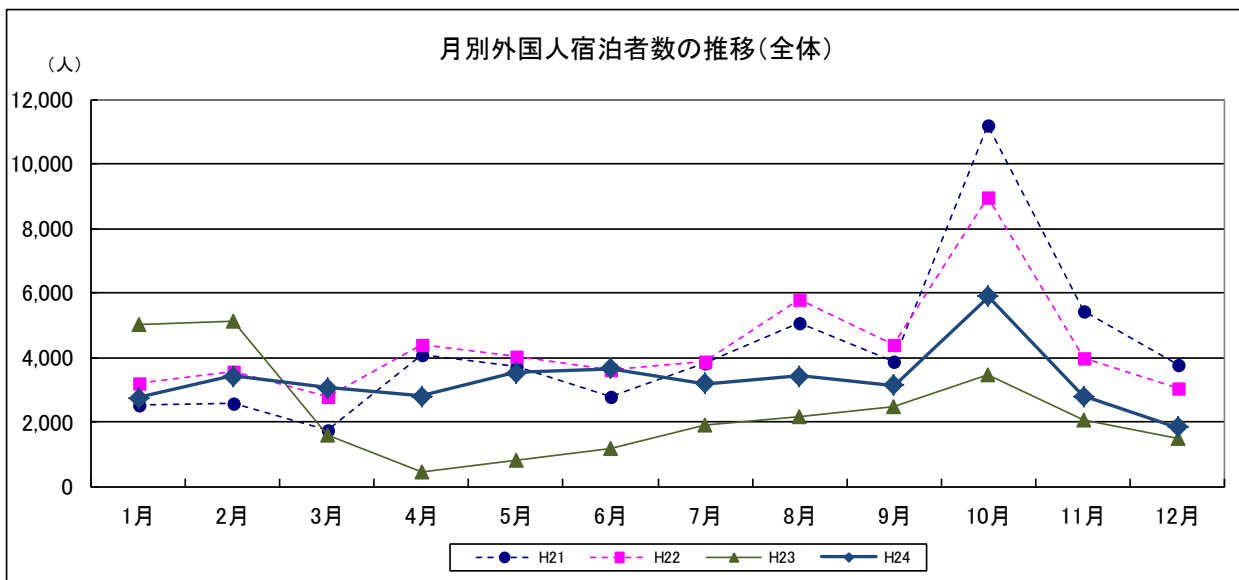
### (3) 主要国別宿泊者数構成比の推移



※平成22年までは県独自調査、平成23年以降は国による宿泊統計調査のため、単純比較することはできませんのでご注意ください。

(4) 月別宿泊者数

① 全体

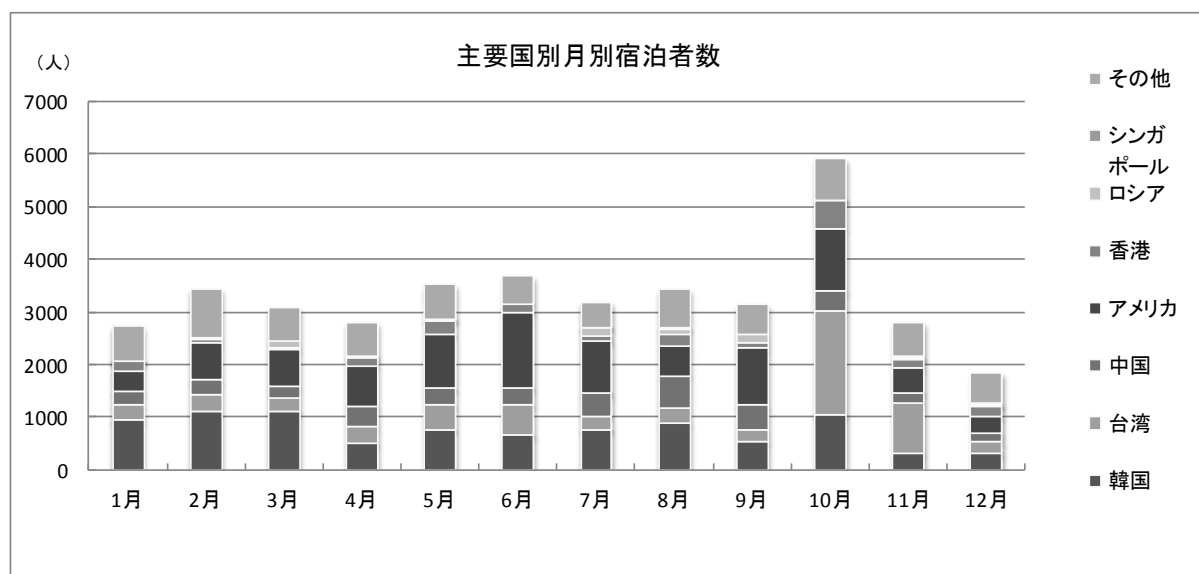


(単位：人)

年	1月	2月	3月	4月	5月	6月	7月	8月	9月	10月	11月	12月	合計	前年比
H21	2,530	2,559	1,762	4,057	3,721	2,759	3,831	5,040	3,866	11,205	5,418	3,778	50,526	-
H22	3,214	3,576	2,772	4,373	4,044	3,629	3,895	5,799	4,388	8,961	3,957	3,043	51,651	102.2%
H23	5,010	5,110	1,560	420	810	1,150	1,900	2,130	2,490	3,450	2,070	1,500	27,600	53.4%
H24	2,730	3,420	3,060	2,790	3,510	3,660	3,170	3,410	3,120	5,890	2,790	1,840	39,390	142.7%
前年比	54.5%	66.9%	196.2%	664.3%	433.3%	318.3%	166.8%	160.1%	125.3%	170.7%	134.8%	122.7%	142.7%	

※平成22年までは県独自調査、平成23年以降は国による宿泊統計調査のため、単純比較することはできませんのでご注意ください。

② 主要国内訳



(単位：人)

国名	1月	2月	3月	4月	5月	6月	7月	8月	9月	10月	11月	12月	合計
韓国	940	1,090	1,110	490	760	650	760	880	540	1,030	310	300	8,860
台湾	280	340	250	310	450	570	250	280	210	1,970	950	210	6,070
中国	260	270	210	400	330	330	440	620	460	390	200	160	4,070
香港	170	50	40	160	260	160	100	220	110	520	160	210	2,160
アメリカ	390	710	710	760	1,030	1,440	980	560	1,090	1,190	480	320	9,660
シンガポール	10	0	0	10	20	0	10	10	0	10	20	40	130
ロシア	10	50	100	30	10	0	160	110	140	10	20	20	660
その他	670	910	640	630	650	510	470	730	570	770	650	580	7,780
合計	2,730	3,420	3,060	2,790	3,510	3,660	3,170	3,410	3,120	5,890	2,790	1,840	39,390