

Мр Добривоје Јовановић

ОСНОВНЕ ШКОЛЕ У БЕЛИЧКОМ, ЛЕВАЧКОМ И ТЕМНИЋКОМ СРЕЗУ 1891-1918



Историјски архив Јагодина
2015.

,

1891-1918

:

”

1891 – 1941

“

1.

1891-1918

ISBN
978-86-87479-18-0

: 50

, 2015.

Мр Д. Јовановић – Основне школе у беличком, левачком и темнићком срезу 1891-1918.

, 1890.
20 .¹

	-	
--	---	--

¹

1912. . 1909. ,

31. 1890.

1890. 27.953 ,
 14.344 13.609 .
 2.682 764 . 70 34 .
 11.592 12.811 .

									ж
1.		137	32	4	4	391	440	532	476
2.		17	-	2	-	257	275	276	276
3.		25	-	2	-	312	357	339	357
4.		43	-	3	-	233	251	279	251
5.		17	-	1	-	108	134	126	134
6.		9	-	1	-	70	96	80	96
7.		35	2	-	-	236	225	271	227
8.		7	-	-	-	120	131	127	131
9.		5	-	-	-	102	124	107	124
10.		4	-	-	-	208	202	214	202
11.		6	-	1	-	173	161	180	161
12.		21	1	1	-	126	146	148	147
13.		13	1	2	-	187	185	202	186
14.		11	-	-	-	84	90	95	90
15.		13	-	3	-	97	107	113	107
16.		21	-	6	-	110	188	137	138
17.		27	15	-	-	163	188	190	203
18.		8	3	-	-	74	84	82	87
19.		19	10	4	2	133	143	156	155
20.		-	-	-	-	234	207	234	207
21.		195	5	1	1	518	722	714	728
22.		5	1	-	1	273	274	278	276
23.		9	3	-	-	130	146	139	149
24.		30	-	-	-	164	195	196	195
25.		10	-	-	-	258	256	268	256
26.		18	-	1	-	183	180	202	180
27.		1	-	-	-	62	52	63	52
28.		1.289	675	14	25	1.181	1.435	2.484	2.135
29.		18	-	1	-	73	92	92	92

Мр Д. Јовановић – Основне школе у беличком, левачком и темнићком срезу 1891-1918.

2.	.	100	100	308	322	156	166	150	152	2	4
3.		135	135	379	377	169	159	208	217	2	1
4.		71	71	278	250	135	118	138	132	5	-
5.		46	46	124	139	47	65	77	71	-	3
6.		23	23	87	105	41	43	43	60	3	2
7.		92	92	276	259	128	110	148	148	-	1
8.		44	45	155	153	72	64	67	76	16	13
9.		41	41	116	127	53	54	61	73	2	-
10.		69	69	229	209	107	94	118	112	4	3
11.	.	57	57	191	168	84	72	103	93	4	3
12.	.	56	56	167	163	73	76	92	86	2	1
13.	.	62	63	224	203	109	98	113	103	2	2
14.		28	28	103	95	49	47	51	48	3	-
15.		36	38	139	141	70	68	68	71	1	2
16.		45	46	152	146	81	70	71	76	-	-
17.		66	66	223	226	119	115	104	110	-	1
18.		28	28	105	91	53	41	52	50	-	-
19.		60	60	175	184	85	86	90	97	-	1
20.		77	77	277	243	144	115	130	119	3	9
21.		246	246	709	705	348	323	355	368	6	14
22.		105	105	297	311	151	160	142	148	4	3
23.		54	54	155	171	89	73	65	96	1	2
24.		68	68	226	230	121	120	102	109	3	1
25.		93	93	304	286	142	142	162	144	-	-
26.		63	63	207	178	114	84	92	93	1	1
27.		21	22	75	64	45	31	28	32	2	1
28.		914	1.057	2.497	2.194	917	817	1.520	1.326	60	51
29.	.	41	41	104	96	53	46	51	50	-	-
30.		44	44	148	127	81	56	67	68	-	3
31.	.	116	118	382	351	193	171	184	173	5	7
32.		44	44	130	131	60	61	69	70	1	-
33.		169	169	547	489	267	223	277	260	3	6
34.		33	33	116	117	52	60	63	57	1	-
35.		122	124	403	421	189	200	209	217	5	4
36.		26	26	99	89	46	41	51	46	2	2
37.		10	10	31	21	16	11	15	10	-	-
38.		157	157	519	492	264	233	254	254	1	5
39.		115	115	386	391	189	187	194	201	3	3
40.		65	65	203	180	109	87	94	90	-	3
41.		77	77	245	244	98	97	146	146	1	1
42.		17	17	48	45	14	22	33	23	1	-
43.		56	56	269	218	145	98	120	119	4	1
44.		70	72	251	225	114	102	135	120	2	3
45.		137	137	382	371	194	192	182	176	6	3
46.		62	62	187	183	88	87	97	96	2	-
47.		115	115	337	346	160	160	176	183	1	3
48.		219	219	706	714	337	358	362	350	7	6

49.		31	31	88	86	42	39	46	46	-	1
50.		127	127	378	371	183	174	189	193	6	4
51.		113	113	390	354	206	165	180	187	4	2
52.		85	85	251	279	114	136	136	139	1	4

31.

1895.

5

	557	501	13	1	570	502	-	-	216	43	354	459
	308	322	-	-	308	322	-	-	35	-	273	322
	379	377	-	-	379	377	-	-	51	-	328	377
	1.244	1.200	13	1	1.257	1.201	-	-	302	43	955	1.158
	278	250	-	-	278	250	-	-	75	-	203	250
	124	139	-	-	124	139	-	-	15	-	109	139
	87	105	-	-	87	105	-	-	8	-	79	105
	489	494	-	-	489	494	-	-	98	-	391	494
	276	259	-	-	276	259	-	-	50	3	226	256
	155	153	-	-	155	153	-	-	16	-	139	153
	116	127	-	-	116	127	-	-	5	1	111	126
	547	539	-	-	547	539	-	-	71	4	476	535
	229	209	-	-	229	209	-	-	16	-	213	209
	191	168	-	-	191	168	-	-	6	1	185	167
	167	163	-	-	167	163	-	-	27	-	140	163
	224	203	-	-	224	203	-	-	17	-	207	203
	811	743	-	-	811	743	-	-	66	1	745	742
	103	95	-	-	103	95	-	-	12	-	91	95
	125	126	14	15	139	141	-	-	9	-	130	141
	152	146	-	-	152	146	-	-	22	-	130	146
	380	367	14	15	391	382	-	-	43	-	351	382
	223	226	-	-	223	226	-	-	25	-	198	226
	105	91	-	-	105	91	-	-	2	-	103	91
	175	184	-	-	175	184	-	-	-	-	175	184
	277	243	-	-	277	243	-	-	6	-	271	243
	780	744	-	-	780	744	-	-	33	-	747	744

	705	705	4	-	709	705	-	-	176	3	533	702
	705	705	4	-	709	705	-	-	176	3	533	702
	297	311	-	-	297	311	-	-	40	-	257	311
	139	147	16	24	155	171	-	-	7	1	148	170
	226	230	-	-	226	230	-	-	29	-	197	230
	662	688	16	24	678	712	-	-	76	1	602	711
	302	284	2	2	304	286	-	-	4	-	300	286
	207	178	-	-	207	178	-	-	41	-	166	178
	75	64	-	-	75	64	-	-	8	1	67	63
	584	526	2	2	586	528	-	-	53	1	533	527
	2328	2014	169	180	2426	2119	71	75	1464	800	1033	1394
	104	96	-	-	104	96	-	-	22	-	82	96
	140	124	8	3	140	124	8	8	31	-	117	127
	379	348	3	3	379	348	3	3	168	14	214	337
	623	568	11	6	623	568	11	6	221	14	413	560
	127	128	3	3	127	128	3	3	9	-	121	131
	547	489	-	-	547	489	-	-	93	1	454	488
	116	117	-	-	116	117	-	-	17	-	99	177
	790	734	3	3	790	734	3	3	119	1	674	736
	403	421	-	-	403	421	-	-	110	1	293	420
	99	89	-	-	99	89	-	-	29	-	70	89
	31	21	-	-	31	21	-	-	2	-	29	21
	533	531	-	-	533	531	-	-	141	1	392	530
6	516	489	3	3	519	492	-	-	73	1	446	491
	386	391	-	-	386	391	-	-	59	1	327	390
	203	180	-	-	203	180	-	-	38	1	165	179
	589	571	-	-	589	571	-	-	97	2	492	569
	243	242	2	2	245	244	-	-	45	2	200	242
	48	45	-	-	48	45	-	-	3	-	45	46
	269	218	-	-	269	218	-	-	50	2	219	216
	247	223	4	2	251	225	-	-	10	-	241	225
	807	728	6	4	813	732	-	-	108	4	705	728
	382	370	-	1	382	371	-	-	15	1	367	370
	187	183	-	-	187	183	-	-	10	-	177	183
	569	553	-	1	569	554	-	-	25	1	544	553
	337	346	-	-	337	346	-	-	9	1	328	345
	706	714	-	-	706	714	-	-	130	1	576	713
	1.043	1.060	-	-	1.043	1.060	-	-	139	2	904	1.058

Мр Д. Јовановић – Основне школе у беличком, левачком и темнићком срезу 1891-1918.

	83	83	5	3	88	86	-	-	7	-	81	86
	292	284	86	87	376	386	2	3	48	1	330	370
.	375	367	91	90	464	454	2	3	55	1	411	456
	390	354	-	-	390	354	-	-	41	1	349	353
	251	279	-	-	251	279	-	-	8	-	243	279
.	641	633	-	-	641	633	-	-	49	1	592	632

1896.
 971 . 1897/98. 87
 , 122, 185, 42,
 . 1897/98.
 12 , 21 .
 , 1004 : 345,
 246, 219, 194. 32,
 14, 163 . 782 : 241, 199,
 14, 158. 782 . 57 .⁷
 11 11 . 477 :
 148, 127, 100. 102 .
 111, 26, 67 . 401 :
 113, 86, 91 .
 19 , 14 .
 54.⁸ 32 , 63,
 1898/99. 9

	12	3	1090	215	921	202	771	170	13	14	224

⁷ , .6, 1898. ., .204.
⁸ , .5, 1898. , .196-197.
⁹ , , XL, -129/1899.

1899.

11

			1899.	
	19.901	9,950,50	1.692	8.268,50
	2.613,57	1.306,78	456,06	850,72
	1.254	627	119,50	507,50
	859	429,50	100	329,50
	1.032	516	153,50	362,50
	1.140	570	150,07	325
	2.406	1.203	-	1.203
	1.727,60	863,80	504,30	359,50
	4.206	2.103,50	1.200	903,50
	1.026	513	264	249
	857	428,50	21	407,50
	1.452	726	-	726

1900-1901.

12

	4	-	-	-	-	57	6				
	4	-	-	-	1	56	-	50	-	-	-
	4	1	-	1	1	133	8	130	8	1	1
	3	-	-	-	1	43	4	36	4	-	-
	2	-	-	-	1	52	-	51	-	-	-
	4	2	-	1	1	79	8	77	8	1	1
	4	-	-	1	-	50	-	50	-	-	-
	-	-	3	3	-	40	-	36	-	-	-

¹¹ , XL, -129/1899.

¹² 1902.

Мр Д. Јовановић – Основне школе у беличком, левачком и темнићком срезу 1891-1918.

	-	3	-	-	1	-	52	-	48	-	3
	4	-	-	2	7	211	161	198	145	-	-
	4	2	-	1	1	107	-	103	-	1	1
	4	-	-	-	2	74	1	74	1	-	-
	4	2	-	2	-	80	4	79	4	2	-
	4	-	-	1	-	43	2	40	2	-	-
	4	2	-	1	1	77	15	75	10	1	1
				13	17	1102	261	999	230	6	7

1. 15. 1901.

	1901.	I 1. 15. VI	1.I 15.VI			
	1460	347,80	432,10	-	84,30	822,90
	1446					
	985	81,06	101,40	-	237	428
	3200	1486,68	641,01	845,67	-	926,26
	1615	474,87	354,15	120,72	-	579,86
	1466	263,51	273,80	-	4000	3905,06
	1137,10	598,18	597,15	-	284,75	788,70
	1888,97	660,60	643,30	-	38,80	643,80
	1910	344,26	447,97	-	210	2242
	1773	135,89	156,29	-	501,80	2443,60
	4442,60	342,48	348	-	410,25	1768,67

1895/96. :¹⁸

1896/97. :¹⁹

¹⁸	1896.	.			
	21.	1896.	;		1.
	1896.	;			1.
	1896.	;			
				30.	1896. ; ,
					28.
	1896.	;			
6.	1896.	;			
		19.	1896.	;	
			13.	1896.	;
				1.	1896. ; ,
					;
¹⁹	1897.	.			
	31.	;			

1899/90.

²⁷

28

1900/1901.

²⁹

()

-;

()

²⁷

1900.

²⁸

XLV, -127/1900.

39

11

4,

5.

1.050

100

340

6786 ².

²⁹

1901.

1901/1902.

.³⁰

();

1902/1903.

.³¹

.³²

(3);

1903/1904.

.³³

³⁰ 1902.
³¹ 1903.
³² , , 12, -43/1904.
1903.
³³ 1904.

		I II	-		
		III IV	-		
		I,II,III,IV	-		
		”	-		
		I II	-		
		III IV	-		
		I,II,III,IV	-		
		”	-		
		I II	-		
		III IV	-		
		III IV	-		
		I II	-		
		I II	-		
		III IV	-		
		I II	-		
		III IV	-		
		I II	-		
		III IV	-		
		I II	-		
		III IV	-		
		I	-		
		IV	-		
		II	-		
		III	-		
		II-1,III,IV	-		
		I II-2	-		

1910/1911.

;⁴⁴

45,

);

⁴⁴

⁴⁵

, 26, -114/1911.
1911.

1911.

31.

, ; ; , ;
 ; 50, ; , ;
 ; ;
 : ; ,
 , ,
 . ,
1913/1914. ;⁵¹
 () , - , ,
 () ; ,
 , ;
 ; , ; ,
 , ; ;
 , 52, ; ;
 , ; 53 , , - ,
 - ; , ,
 , . , ;
 , , () , ,
 () () ; - ; ,
 ; 54 () , ,
 , () ,
 - ; ;
 , ;
 , ; ;
 ; - ; - ;

⁵⁰ , , 44, -98/1912.

⁵¹ 1914. 1914.

⁵² , , 1, -75/1914. 800 . 11. 1913.

⁵³ , , 5, -63/1914. 600 . 29.

⁵⁴ 1914. , 5, -63/1914. 11.

1914. , 840 .

1891/92. 296 :
 90, 78, 66 62 .
 : 15, 36 254
 : 69, 72, 59, 54
 . 13 .
 1892/93.
 ,
 . ,
 ,
 : ” , .
 , ,
 ...
 : ,
 ,
 . 56 , , ,
 1892. , 19.
 , 1892. , ,
 , , ,
 , , 3.
 .
 ,
 . 57 ,

⁵⁵ , . 11 1897.

⁵⁶ , , XXXXI, -206/1892.

⁵⁷ , , XXXXI, -206/1892.

1. 28. 1892. : „

....

1/2 8

1/2 8

8

„ 58

1892/93.

300

59

⁵⁸ , , XXXXI, -206/1892.
⁵⁹ , , VII, -70/1893.

1893. ,
150 240 . ,
” “ .
60 .
6. 12. 1894. , 1893/94. ,
25.
16. ⁶¹ .
1894. .
⁶⁰ , VII, -70/1893. 1892.
⁶¹ , XVIII, -133/1894. 1.200

62
1894/95. 1.
8
63
1895. 3.
7.
23.
27.,
19. 24. 1895.
15. 64
1894/95.
18. 1891.
1993.
1895.

62 , , XVIII, -133/1894.

63 , , 21, -314/1894.

64 , , 21, -223/1895.

,
 ,
 ,
 ,⁶⁸ 1.
 , 1895/96. 429 :
 122, 133, 98 76 .
 1897.
 30.
 :
 “I. , ,
 II. .
 III. IV-1
 IV. - .
 V. , : 10, 12, 13 28.
 VI. , .
 ;
 VII. 15. 1895. .
 VIII. “ ” “ ” “ ”⁶⁹
 ” 1898. , 30 .
 , 20 , 10 .
 , , 600
 , 150 200 .
 20 ², , 15 ², 10 ², ,
 36 , ,
 50 .

⁶⁸ , , 21, -223/1895.

⁶⁹ , , III, -40/1898.

100. 15-16 24 30 2 3
 20 .
 17. 1898. , ,
 27. 1898. ,
 70 *
 10. 1899. ,
 ; :)
 ;)
 ;)
) 1899-1900.
 ;
) 10 10 , ,
 10
 ;
)
)
 9. 1899.
 71 23. 24.
 1900. .
 ()
 72

⁷⁰ , , 26, -66/1898.
⁷¹ , , XXXVIII, -101/1901.
⁷² , , XIV, -153/1900.

- 5) - , .
- 1) . 3 , ; 8 (5
- 2) 3 ,); 18 (15
- 3) 3 ,); 11
- (5 , 3 3
- 4)); 4 ½
- (5)); 3
- (6)); 3 (
- 7) 11. , 1906. .
- 6) , , .
- 7) , “ 81

⁸¹ , , 13, -108/1907.

,⁹¹ 24. 16. 1894. ,
 .
 18. 1894. ,
 .
 : 1890.
 1889. 1889. 1891. ,
 1889. 1890. :
 1888. 1889. 1889. ,
 1890. 1889. 1889. ,
 1889. 1889. 1888.
 ,⁹² 1895/96. 81 : 25,
 20, 19 18 .
 .
 ,⁹³ 1896. 60
 .
 ,
 24, 12 ,
 48 ,
 28. 1896. 94
 1897/98. ,
 , 50. 26
 . 12 23
 . 44 .
 . 1897. ,
 . 1898. ,

⁹¹ , , IX, -17/1894.

⁹² , , XXIX, -3/1894.

⁹³ , . 11 1897.

⁹⁴ , , XXXVII, -245/1897.

... , 3. : 1. , 2. , 4. , 8.947². , 11. 1900. , 6.000 , 1.500 , 20.000 30.000 840 6.000 , 13 , 50 , 47, 39 31 , 102 59 : 35 , 24 20. 1900. , 1900. , 12.500 18. 1900. , 12.000 , 10. 1900. , je , 600

102

2, . 33,58 2 38,78

51,88 2. .

30. 1901.

1901/1902. 30

15 103 :

50, 45,

1902.

15 20

10

104

1902/903. 32
7-8

23-25

105

1902.

¹⁰³ , , 49, -339/1902.

¹⁰⁴ , , XXX, -156/1902.

¹⁰⁵ , , XXX, -156/1902.

22.001 , 28. 6% 1903. ; 2. : 1.
 3. .
 2. 1902. ,
 1902. 40% ¹⁰⁶ ,
 1903. , 4. 27.
 24. 1904. ,
 7. 1904. ¹⁰⁷ .
 „ ...“ ,
 8. ¹⁰⁸ .
 1904-1905. 198 : 70,
 54, 46, 28 .
 177 , 163 : 51,
 46, 40, 26 ¹⁰⁹ .
 10 .
 10 50 60
 1904. 200

¹⁰⁶ , , 5, -122/1903.

¹⁰⁷ , , XV, -98/1904.

¹⁰⁸ , , XV, -98/1904.

¹⁰⁹ 1904-1905 , . 87-88,

1912. .

1909. ,
 114 .
 1907/908. .
 69, 48, 43 .
 48 . 1908/909. : 46, 61 ,
 35 . 46 46
 77 , 16 . ,
 , 12 .
 , ,
 , ,
 115 . ,
 1890/91. .
 1890/91. , ,
 , 1. 16. , 1. .
 , 16. .
 19. 1891. , .
 , . , ,
 , , ,
 116 . 1891. ,
 1892. .
 , 32, 17 100 : 30
 , 21 117 .
 1898. 20. ,
 . ,
 .

114 . , 4, -34/1909. .
 115 , , 47, -66/1908.
 116 , , XXXVI, -379/1891.
 117 , , XXXXVI, -211/1892.

, 43
 , 42 , 121
 1905/1906. 94 : 45,
 25, 11 13 .
 10
 15 , 122
 1906/907. : 17, 31,
 25 11
 , 123
 124 -
 I.
 . 1. ,
 : - .
 . 2. .
 - .
 II.
 . 3. : -
)
) ,
 . 4. ;
 , ;
 . 5. : ;
) ;
) ;
) : , ;
) ;
) ;
 III.
 . 6. :
) , (50)
 ;
) , (25)
 ,
) , (1) .

¹²¹ , , 55, -119/1904.

¹²² , , 69, -66/1905.

¹²³ , , 67, -118/1906.

¹²⁴ , , XVIII, -166/1906.

- . 7. , .
- . 8. , .
IV.
() ,
- . 9. :
) - ;
) - ;
) (. .).
) V.
- . 10. :
) ;
) ,
) (25) .
- . 11. , (25) , , , ,
- . 12. . - .
- . 13. .
- . 14. .

27. 1906. .

20. 1911. ,

30. .

125

¹²⁵ , , 44, -66/1911.

26. 1898. . , .
 . , .
 3020 2 , .
 , .
 1900. , ¹²⁶ . 20.
 . 127
 I.
 . 1. ,
 : - .
 . 2. -
 II.
 . 3. :
) -
 ;
)
 15. 1900. . ,
 . 4.
 . 5. 15. 1900. .
) ;
) ;) : ,
 ;) ;)
 III.
 . 6. :
)
 ;)
 ;)

¹²⁶ , М , VI, -161/1900.

¹²⁷ , , III, -22/1900.

128
1904.

6.

41, 14 16 21

74,9 2.¹²⁹ 116 2,

1910.

1910.

34 :

28. 1911. 29 23. 1910.

130

1911/12. 41 : 20

11 10 19 1912/13.

19 11 1911/12. 1913/14.

19 : 21 , 11 16 ¹³¹

¹²⁸ , , 53, -150/1903.

¹²⁹ , , 56, -80/1904.

¹³⁰ , , 61, -16/1910.

¹³¹ , 196, 64.

		1914.			2.138,20
	25	, 2.		350	: 1.
		240	, 4.		, 3.
			54		30
			20	, 6.	50
150	, 9.				, 5.
25	, 11.			25	, 7.
		15	, 13.		
14.			20		40
250	, 16.		, 15.		,
		120	, 18.	500	, 17.
	, 19.			6	, 20.
		43,20	¹³²		140

		1899.		104	:
43,		16,	35	10	.
,					.
				140	.

¹³³

¹³⁴

I.

. 1.

:

-

. 2.

-

,

II.

. 3.

:

)

-

;

¹³² , 196, 1.
¹³³ , , XXXII, -100/1899.
¹³⁴ , , III, -35/1900.

)
. 4. 15. 1900. . ,
15. 1900. .
. 5. :
) ;) : , ;
) ;) ;)
. 6. III. :
) ;) ;)
. 7. ,
„ “ ,
IV.
. 8.
. 9. :) - ;)
) ;)
V.
. 10. :
)
)
. 11. 25 , , ,
. 1901.
. 12.

. 13.

18. 1900. .

1908/99.

38 36

¹³⁵

29. 1909.

10. 8. .

¹³⁶

1909.

29, 34, . 39 18 ¹³⁷

10. 1910. 7. 1911.

1910-11. ¹³⁸

I.

¹³⁵ , , 31, -157/1908.

¹³⁶ , , 5, -191/1909.

¹³⁷ , , 30, -102/1909.

¹³⁸ , , 9, -39/1911.

1. . – ” “
 2. . –
(.) . –
-
-
 3. . – 1-15.
1-15.
(.) . 1-15.
 10. 4. . –
 5. . – . 1, 2, 3 4.
 6. . –
 7. . – :
 8. . –
- II.
1. . – ” “
 2. . –
:
-
 3. . – 20-70
;

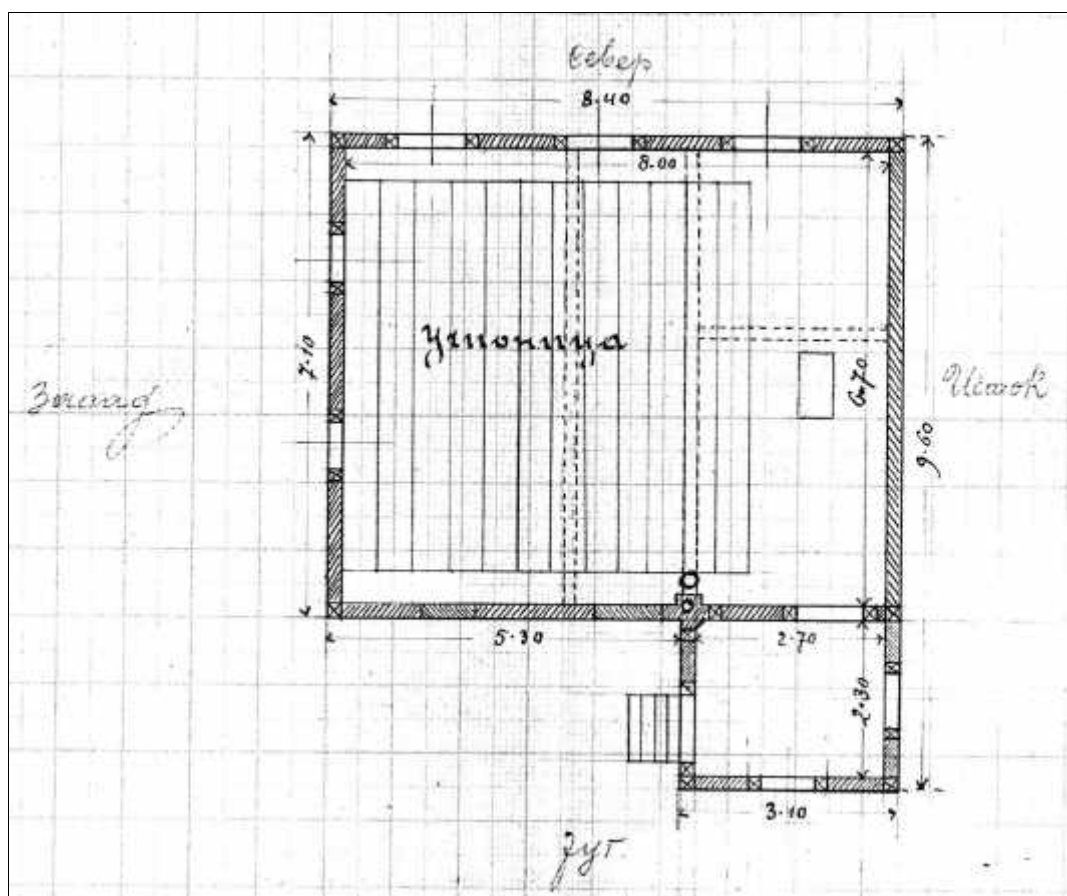
4. . – .
5. . – . 5, 6, 7 8.
6. . – . .
7. . – : , . –
8. . – . . .

III.

1. . – 30.
2. . – ,
3. . –
- 4, . – ()
- . () ()
- . ,
5. . –
6. . – . 11, 12, 13 14.
7. . –
8. . –
9. . – ()

„ 140
...

141



140 , , 61, -26/1898.

141 , , 61, -26/1898.

5. 1899.

24. 1899.

13. 1900.

1905/906. 1906. 1906. 1907.

16 24 99 : 73 26 27,

148

149

1906. 1907.

1907.

1907.

29.

21. 1911.

10.¹⁵⁰ 65 : 20, 19, 16

1. 1905. 1906. 151; 1912/13.

¹⁴⁸ , , 1900. , . 813.
¹⁴⁹ , , 67, -19/1906.
¹⁵⁰ , , 77, -73/1911.
¹⁵¹ , , 70, -127/1912.

Мр Д. Јовановић – Основне школе у беличком, левачком и темнићком срезу 1891-1918.

1.		18.	1905.
2.		30.	1905.
3.		21.	1905.
4.		9.	1906.
5.		15.	1906.
6.		23.	1906.
7.		17.	1906.
8.		26.	1906.
9.		28.	1906.
10.		23.	1906.
11.		28.	1906.
12.		29.	1906.
13.		3.	1906.
14.		18.	1906.
15.		25.	1906.
16.		20.	1906.
17.		4.	1906.
18.		23.	1906.
19.		30.	1906.
11.		1912.	

()

1890. 69 :
 24, 24, 14 .
 12 ,
 20.
 15 .
 1. 1891/92. ,
 25 , 49 .
 20 ,
 78

’ 21 , 21 30 ,
39 ,
10
152
-
,
,
9. 1893.
,
5.000 ,
,
,
,
,
153
,
20.
,
,
,
,
,
154
-
,
1893. 22.
,
,
155
1895.

152 , , XXVIII, -13 ½/1891.
153 , , XIX, -133/1893.
154 , , XIX, -133/1893.
155 , , XIX, -133/1893.

1909. .
 2.000 .¹⁶⁰
 1910/911. 30 , 32, 20 ,
 24 .
 ,
¹⁶¹
 1899. , . 24.
 ,
 : , , .
 20. 1899. .
 , , 24. 1899. , :
 , : „1-
 ,
 ; 2-
 1 ½ - 2 ,
 ; 3-
 1899/900 ,
 ... , :
 - , .
 , ,
 „ 162 ,

¹⁶⁰ , , 47, -96/1908.
¹⁶¹ , , 36, -100/1910.
¹⁶² , , 37, -50/1899.

2. , 3. , 4. : 1. , 5. , 6.
 , 7. , 8. , 9. , 10.
 , 11. , 12. , 13. ,
 14. , 15. , 16. , 17.
 , 18. , 19. , 20. , 21.
 , 22. , 23. , 24. , 25.
 , 26. , 27. , 28. , 29.
 , 30. , 31. , 32.
 , 33. , 34. , 35.
 , 36. , 37. , 38. , 39.
 , 40. , 41. , 42.
 , 43. , 44. , 45. ,
 46. , 47. , 48. ,
 49. , 50. .
 , 3. , 4. : 1. , 2.
 , 6. , 7. , 8. , 5. , 9.
 , 10. , 11. ,¹⁶³
 1899/900.
 ,
 , .
 . 17. 1899.
 , : „1. . 2.
 . 3. . 4.
 . 5.
 „¹⁶⁴

165

1.

2.

¹⁶³ , , XXXVII, -50/1899.

¹⁶⁴ , , XXXVII, -50/1899.

¹⁶⁵ , , XLI, -112/1899.

)	:		
)	69,30	.	
1900.	,		500
)	,		.
		3.	
		4.	
)	:		
)			
		5.	
		6.	
		7.	
		8.	
		9.	
30	1899	.	
			:

: 1. 2.773 ; 2. 30
 ; 3. 70 ; 4. 360 ; 5. 100 ; 7.
 280 ; 6. 30 ; 8. 4 ; 10. 100
 10 ; 9. 30 ; 12. 30
 ; 11. 30 ; 15. 30
 30 ; 13. 60
 1909/910. 177
 , 30
 1914. 178
 1909.
 1887/88.
 179
 180

¹⁷⁷ , , 9, -103/1904.
¹⁷⁸ , , 45, -70/1909.
¹⁷⁹ , , 58, -134/1909.
¹⁸⁰ , , 58, -134/1909.

170 , 39
11 , 225 ,
140
1. 1890. ,
8. 1890. , 35
33 : 1890. ,
11 ,
1891. .
203
600 , 400 ,
900
62

²⁰³ , , XXXV, -236/1891.

		240		20		35		²⁰⁴
		420						
	1890.							
3,80		4,00	3,00	6,50	3,80	4,70	3,80	
				2,70			4,00	
	1890.							
	²⁰⁵							
		1895/96.		69	:		55,	
			16			²⁰⁶		
				26.	1896.	²⁰⁷		
							90 ³ ,	
		30						
		50. ²⁰⁸						
		1905/1906.						
100				28				
		25,		24		21		

²⁰⁴ , , XXXV- -236/1891.

²⁰⁵ , , XXXV, -236/1891.

²⁰⁶ , .11 1897.

²⁰⁷ , .11 1897.

³⁸ : 14, 10, 5 1895/96. 9

²⁰⁸ , , 25, -269/1896.

,
 209
 1908.
 117,20
 1907.
 120
 210
 1911/12.
 48 , 45 , , 50
 120
 3. 1911. 211
 19. : ,
 212
 17. 1911.
 47
 90
 :
 213
 1912/13 1913/14.
 8. 1912.
 : 1. , 2.
 , 3. , 4.
 , 5. , 6.
 , 7. , 8.
 , 9. , 10.
 11.

209 , , 29, r-63/1905.
 210 , , 27, -35/1908.
 211 , , 26, -1/1911.
 212 , , 61, -129/1911.
 213 , , 46, -174/1911.

2.323 , 3.400 ,
 3.300 ,
 ,²¹⁴ ,
 1908. ,
 11 : , 1908/909. ,
 , 70
²¹⁵ ,
 , 18. , 1908. , 1.
 1898. 1. 1900. 73:²¹⁶

1.	6.	1898.
2.	10.	1898.
3.	22.	1898.
4.	5.	1898.
5.	12.	1898.
6.	9.	1898.
7.	10.	1898.
8.	20.	1898.
9.	11.	1899.
10.	3.	1899.
11.	6.	1899.
12.	11.	1899.
13.	13.	1899.
14.	20.	1899.
15.	2.	1899.
16.	14.	1899.
17.	1.	1899.
18.	11.	1899.
19.	26.	1899.
20.	1.	1899.
21.	27.	1899.
22.	29.	1899.
23.	10.	1899.
24.	11.	1899.

²¹⁴ , 83, -120/1912.

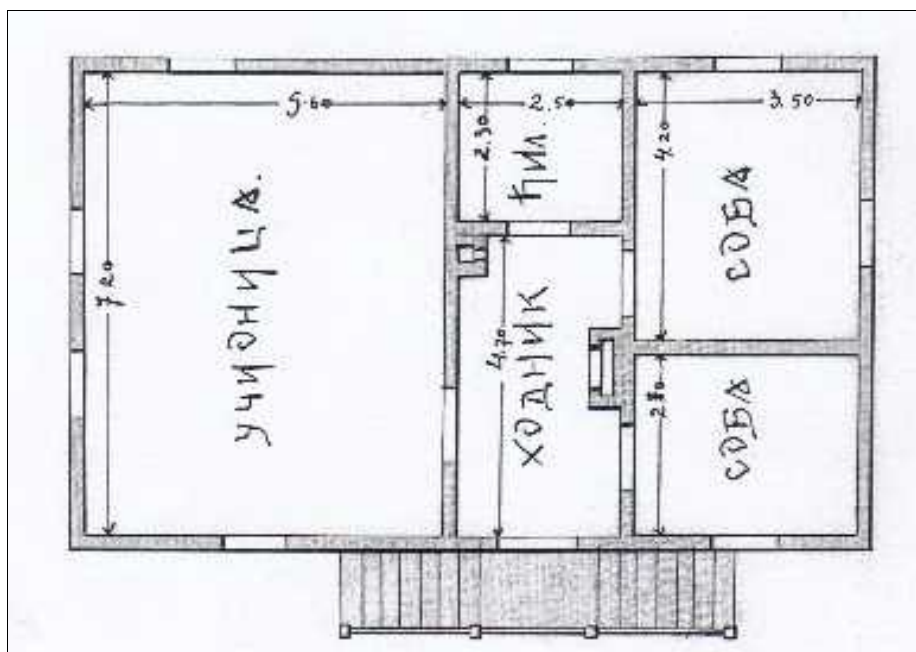
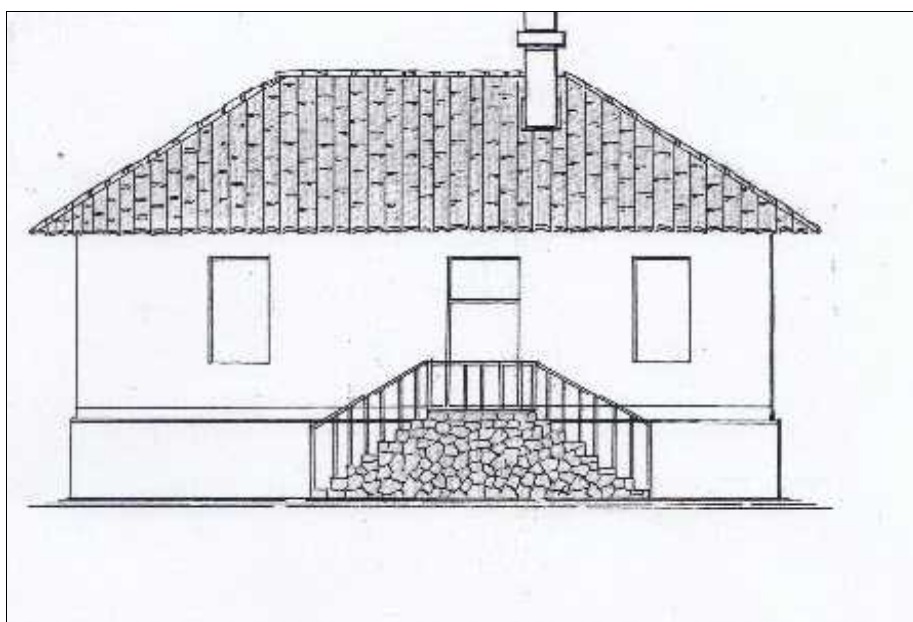
²¹⁵ , 37, -14/1908.

²¹⁶ , 37, -14/1908.

25.		5.	1899.
26.		4.	1899.
27.		4.	1899.
28.		4.	1899.
29.		5.	1899.
30.		19.	1899.
31.		16.	1899.
32.		1.	1899.
33.		9.	1899.
34.		4.	1899.
35.		6.	1899.
36.		6.	1899.
37.		2.	1899.
38.		4.	1899.
39.		4.	1900.
40.		14.	1900.
41.		13.	1900.
42.		10.	1900.
43.		2.	1900.
44.		19.	1900.
45.		17.	1900.
46.		3.	1900.
47.		3.	1900.
48.		16.	1900.
49.		24.	1900.
50.		9.	1900.
51.		21.	1900.
52.		23.	1900.
53.		10.	1900.
54.		7.	1900.
55.		8.	1900.
56.		1.	1900.
57.		9.	1900.
58.		14.	1900.
59.		4.	1900.
60.		5.	1900.
61.		14.	1900.
62.		29.	1900.
63.		16.	1900.
64.		18.	1900.
65.		21.	1900.
66.		23.	1900.
67.		23.	1900.
68.		24.	1900.
69.		6.	1900.
70.		6.	1900.
71.		28.	1900.

1908/909.

218



, 24. 1908.

1. ,, 1908/909.

2. 392

8-

11. „²¹⁹ 1908.

5. 1908. ²²⁰

500 1.156 1908.

1. 371 , 2. 14 , 3. 1.156 :

186 , 4. 97 , 5. 62 , 6. 25

, 7. , 300 , 8. 15 , 9.

30 , 10. 54,80 .

1908.

1.928

1.872 ²²¹

²¹⁹ , , 37, -14/1908.

²²⁰ , 184, -59. :,, ,

I

²²¹ , 184. -59. !

3,10

1908/1909.

222

..					
1.	.	3		3	
2.	.	3		3	
3.	.				
4.	.	3	3		
5.	.				
6.	.				
7.	.	3	3		
8.	.				
9.		5	5	5	
10.	.	4	4	4	
11.	.				
12.	.				
13.	.				
14.	.				
15.	.	5	5	5	
16.		3	3		
17.	.		3	3	
18.	.	3	3	3	
19.					
20.					
21.	.	3	3	3	
22.					
23.	.				
24.	.				
25.	.			3	
26.	.				
27.	.	4	3	4	
28.	.	3			
29.	.				
30.	.				
31.	.				
32.	.	3			
33.	.	3			
34.		3			

35.	.	3			
36.	.				
37.	.	3	3		
38.	.				
39.					
40.	²²³				
1.		3	3	3	
2.		4	4	4	
3.		4	4	4	
1.	.	4	3	3	3
2.		5	5	5	5
3.	.	3	3	3	3
4.	.	3	3	3	3
1.	.				
		23.	1908.	.	

19

.

:

,

:

,

.

²²⁴

.

1908.

36

12 30

: 1. . , 2. . , 3. .

, 4. . , 5. . , 6. .

, 7. . , 8. . , 9. . , 10. .

, 11. . - , 12. . ,

13. . , 14. . , 15. . , 16. .

. , 17. . , 18. . , 19. .

. , 20. . , 21. . , 22. .

. , 23. . , 24. . , 25. .

. , 26. . , 27. . , 28. .

. , 29. . , 30. .

, 31. . , 32. . , 33. .

²²³ , 184, -59.

²²⁴ , 184, -59.

, 34.²²⁵ . , 35. , 36.
 1. 1909. .
 : , 10. 1901.
 ; , 3. 1902. ;
 1. 1902. ; 7. 1902. ;
 , 19. 1902. ; 30. 1902. ;
 . 1910. 26.
 1909. 957
 40 , :
 907,85 , 1909.
 9,15 , : 1.
 200 ; 2. 30 ; 3.
 ; 4. : , , ; 5.
 30 ; 6. : 30 ;
 7. 20 ; 8.
 () 62 ; 9. 240 ; 10.
 20 ; 12. 20 ; 11. 120 ; 13.
 22 ; 14. 25 ; 15.
 20 ; 16.
 20 ²²⁶
 1911. 487,60 ,
 902,07 . : 53,05
 , 10,60 , 1911. 838,42 .
 : 61,70 , 14,20
 , 3,60 , 5,60 ,
 40 , 240 ,
 2,50 120 ²²⁷ ,
 ,
 ,
 , 30. 1913.

²²⁵ , 184, -59.

²²⁶ , 184, -59.

²²⁷ , 184, -59.

3. , 97

40 „ 231 , 8.

12. 1906. , 1. 1906.

232 9.600

233

14. 1895.

40 15 .

234 16. 61

90 , , , ,

8 , , 4

231 , , 19, -79/1906.
 232 , , 19, -79/1906.
 233 , , 56, -75/1909.
 234 , , VIII, -146/1896.

237

18.

1.

2.

3.

16.

1896.

238

1896.

31.

1896.

5.

15.

16.

15

27.

239

, 1899.

1899.

240

20.

1900.

I „

237 , , VIII, -146/1896.
238 , , VIII, -146/1896.
239 , , XLVII, -79/1896.
240 , , 47, -72/1905.

			6.	1902.	
	1.200				
	1901/902.				
			1.200	1901.	²⁴³
					, 25
				1.	1903.
			10.	1905.	
					1.500
	6%.		300		
	1905.				
	155			1.807,23	:
	6,60		6,30		3,74
		10,80			3,25
		7,76			12,30
	16,64			11,34	
		6,64			8,88
		6,30		6,53	
	8,71			4,68	
7,63		9			7,25
		6,12		7,56	
	12,10		7,40		
32,05			9,65		28,40
		3,15			6,15
		9,97		14,60	
3,40	4,85		9,65		
		12,40			39,85
	4,40	10,15		12,95	
			3,85		3,45
		1,55			4,55
		14,45		5,35	
	13,65		1,15		14,60
		3,60		22,10	
	11,05		9,05		
3,95		26,20		6,95	
	1,90			40	
7,50		11,60		6,80	
	4,77		6,35		7,05
		24,25		9,10	
	12,35			6,20	

²⁴³ , , XIV, -19/1902.

	8,65	,	8,25	,	27,35
	6,55	,	5,70	,	
	12,50	,	24,25	,	
	3,40	,	31,55	,	
	20,40	,	4,53	,	
	7,40	,	34	,	
	18,20	,	19,05	,	64,70
			8,60	,	6,75
	16,05	,			2,25
	12,75	,	7,30	,	8,85
	... 88,35	,			8,70
	11,20	,			11,20
	21,67	,	7,65	,	
10,10			6,72	,	
2,40			1,17	,	10,75
			10,77	,	10
	25,35	,			20,70
	21,60	,	12,84	,	
7,85			17	,	10,45
	10,65	,	3,75	,	
10,60			24,65	,	18,85
			10,05	,	8,71
	9,05	,			10,70
	4,75	,			4,75
	12	,	14,50	,	
33,71			7,30	,	23,40
	9,10	,			23,15
	11,15	,	15,40	,	20,65
	10,15	,			8,40
	13,45	,			17,35
	1,25	,	30,60	,	11,65
			2,30	,	10,70
	7,80	,	5,34	,	4,90
	2,80	,			4,65
	3,60	,	8,20	,	
10,05			2,20	,	1,65
	2,20	,			0,85
	13,75	,			2,20
2,20			2,20	,	
			1905.		

²⁴⁴ , , 47, -72/1905.

1903. ,
 73 .
 6.000 .
 , ,
 , .
 , .
 73 .
 3. 1904. ²⁴⁵
 29. 1903.
 7 10 ,
 , ,
 , ,
 84, 11 .
 32 . 120 ,
 50, ²⁴⁶
 1905/1906. 106 :
 43, 28, 31 .
 ,
²⁴⁷
 ,
 1890/91. .
 1904. 23 ,
 55 ²⁴⁸
 1895/96. .
 , .
 27. 1895.
 84 , .

²⁴⁵ , , 6, -24/1904.
²⁴⁶ , , 6, -24/1904.
²⁴⁷ , , 29, -55/1905.
²⁴⁸ , , 31, -46/1904.

	54	,		,	16		
	.	85		.			9,20
,	5,45		2,65	.			
	36	,		.	48	,	
	19			.			
	.			.		,	
,	.		36	,		,	19
.	.			.		,	
	,			.			2-3
	.	249		.			
			1896.	.			
,			30.	31.	.		
	12.		,	.			
18.	.	8.	,	.			
27.			,	.			
		10.	.	250			
			1899.	.			
79	14	.			47	14	,
20	,		15				.
			,				,
	.	251					
	, 31.				1900.		
			,				
			,				
			.				
472	,		7.212	.			
			1.446	.			8.
				.			
		40		,			

249 , , XXV, -176/1895.
 250 , , 45, -21/1896.
 251 , , XXXII, -59/1899.

1910.
263

16.

1911.

: 1.

, 2. , 3. , 4. , 5. , 6. , 7. , 8. , 9. , 10. , 11. -

264

1912.

²⁶³ , , 64, -96/1910.

²⁶⁴ , , 57, -29/1911.

42 , 15 . 265

--	--	--

266

1890.

	1890.		11.939	11.751
52 .		1.791	89 .	
			10.096	11.654

265

266

	1890.	1890.	
	1896.	1899.	
1905.	31.	1890.	1892.
			109

..									
1.		152	17	-	-	254	383	406	400
2.		13	-	-	-	132	157	145	157
3.		20	-	2	-	202	209	224	209
4.		3	-	-	-	142	143	145	143
5.		14	-	2	-	222	253	238	253
6.	.	120	9	4	-	545	601	669	610
7.		28	-	-	-	222	251	250	251
8.		68	2	9	2	315	402	392	406
9.		53	-	-	-	318	423	371	423
10.		51	2	1	-	254	282	306	284
11.		5	-	-	-	88	74	93	74
12.		24	1	-	1	300	334	324	336
13.		12	-	-	-	88	112	100	112
14.		23	-	-	-	101	114	124	114
15.		5	-	1	-	206	213	212	213
16.		66	2	12	-	258	324	336	326
17.		23	-	-	-	268	312	291	312
18.		148	5	1	1	539	675	688	681
19.	.	86	2	-	-	242	296	328	298
20.		153	13	1	1	539	649	693	663
21.	.	5	-	-	-	123	139	128	139
22.		27	-	-	-	85	98	112	98
23.		23	1	2	-	252	305	277	306
24.		16	2	2	-	154	197	172	199
25.		16	1	1	-	258	246	275	247
26.		1	-	-	-	96	91	97	91
27.		72	-	4	-	360	439	436	439
28.		13	-	1	-	130	120	144	120
29.		170	28	3	-	395	504	568	532
30.		21	-	-	-	117	131	138	131
31.		35	-	1	2	308	339	344	341
32.	.	30	1	-	-	324	354	355	354
33.	.	7	-	-	-	383	396	390	396
34.		105	-	-	-	599	687	704	687
35.	.	32	1	-	1	223	255	255	257
36.		57	-	-	-	124	176	181	176
37.		8	1	-	-	57	63	65	64
38.		43	2	1	-	272	313	316	315
39.		10	-	-	-	157	153	167	153
40.		6	-	-	-	235	210	241	210
41.		27	-	3	-	209	231	239	231

31. 1895. 267

13.001, 12.785. 3.991,

4.006. 15 5.913 5.792

16 70 6.959 6.868 70 131

125 2.523

115 10.380 12.670

			0 15		16 70		70			
	164	165	482	516	223	249	258	266	1	1
	63	63	162	171	71	87	91	82	-	2
	84	84	242	220	112	94	126	122	4	4
	44	44	147	156	57	74	86	78	4	4
	79	79	258	284	114	127	143	154	1	3
	199	199	683	629	278	250	393	373	12	6
	66	66	270	259	130	116	137	140	3	3
	132	132	454	445	226	202	227	240	1	3
	125	125	412	421	189	194	220	222	3	5
	105	105	302	285	128	113	169	169	5	3
	27	27	102	82	45	28	55	52	2	2
	104	111	371	351	159	148	210	201	2	2
	32	32	110	115	54	49	56	65	-	1
	37	39	138	129	64	61	72	65	2	3
	55	55	224	213	90	80	132	133	2	-
	114	114	384	370	189	186	193	179	2	5
	110	110	331	330	146	152	183	176	2	2
	241	241	739	765	337	346	393	412	9	7
	114	114	353	329	168	151	184	176	1	2
	229	230	743	715	339	319	395	392	9	4
	35	35	135	149	57	65	76	81	2	3
	37	37	114	111	35	45	77	65	2	1
	89	89	281	319	120	150	158	164	3	5
	64	64	169	179	75	77	92	101	2	1
	84	84	277	256	119	113	154	142	4	1
	32	32	111	105	51	48	60	56	-	1
	161	161	503	486	240	227	261	254	2	5
	55	55	154	144	72	56	82	84	-	4

	217	218	656	618	301	287	350	328	5	3
	52	52	146	137	57	61	86	74	3	2
	127	127	374	393	153	167	212	212	9	14
.	120	121	386	387	181	187	202	198	3	2
.	121	121	403	424	187	199	212	222	4	3
	247	247	821	803	416	399	400	396	5	8
.	82	82	267	253	119	119	145	133	3	1
	50	50	199	190	94	85	105	104	-	1
	23	25	70	75	35	37	34	37	1	1
	100	100	340	339	158	155	180	183	2	1
	38	38	164	164	77	74	86	90	1	-
	77	77	269	231	128	102	138	126	3	3
	56	56	257	237	119	113	126	121	12	3

31. 1895. 268

.													
.													
1.		476	512	6	4	482	516	-	-	171	13	311	503
2.		162	171	-	-	162	171	-	-	18	-	144	171
1.		638	683	6	4	644	687	-	-	189	13	455	674
3.		239	216	3	4	242	220	-	-	24	-	218	220
4.		147	156	-	-	147	156	-	-	6	-	141	156
5.		253	281	5	3	258	284	-	-	22	-	236	184
2.		639	653	8	7	647	660	-	-	52	-	595	660
6.	.	678	627	5	2	683	629	-	-	193	11	490	618
7.		270	259	-	-	270	259	-	-	42	-	228	259
3.		948	886	5	2	953	888	-	-	235	11	718	877
8.		454	445	-	-	454	445	-	-	119	4	335	441
9.		412	421	-	-	412	421	-	-	61	-	351	421
10.		299	282	3	3	302	285	-	-	53	1	249	284
4.		1.165	1.148	3	3	1.168	1.151	-	-	233	5	935	1.146
11.		102	82	-	-	102	82	-	-	16	-	86	82
12.		348	325	23	26	371	351	-	-	34	1	337	350
13.		110	115	-	-	110	115	-	-	11	-	99	115
14.		138	129	-	-	138	129	-	-	34	-	104	129
15.		224	213	-	-	224	213	-	-	4	-	220	213
5.		922	864	23	26	945	890	-	-	99	1	846	889
16.		384	370	-	-	384	370	-	-	45	2	339	368

Мр Д. Јовановић – Основне школе у беличком, левачком и темнићком срезу 1891-1918.

17.		331	330	-	-	331	330	-	-	65	1	266	329
6.		715	700	-	-	715	700	-	-	110	3	605	697
18.	²⁶⁹	731	759	8	6	739	765	-	-	245	3	494	762
19.	.	353	329	-	-	353	329	-	-	97	2	256	327
20.		739	711	4	4	742	714	-	-	232	19	511	696
7.		1.092	1.040	4	4	1.095	1.043	1	1	329	21	767	1.023
21.	.	135	149	-	-	135	149	-	-	-	-	135	149
22.		114	111	-	-	114	111	-	-	28	-	86	111
23.		281	319	-	-	281	319	-	-	30	1	251	318
24.		169	179	-	-	169	179	-	-	17	1	152	178
25.		277	256	-	-	277	256	-	-	20	2	257	254
26.		111	105	-	-	111	105	-	-	2	-	109	105
8.		1.087	1.119	-	-	1.087	1.119	-	-	97	4	990	1.115
27.	²⁷⁰	495	477	8	9	503	486	-	-	115	3	388	483
28.		154	144	-	-	154	144	-	-	24	-	130	144
29.		640	605	16	13	635	615	1	3	232	38	424	580
9.		794	749	16	13	809	759	1	3	256	38	554	724
30.		146	137	-	-	146	137	-	-	12	1	134	136
31.		374	393	-	-	374	393	-	-	37	-	337	393
10.		520	530	-	-	520	530	-	-	49	1	471	529
32.	.	386	387	-	-	386	387	-	-	73	1	313	386
33.	.	397	419	6	5	403	424	-	-	62	1	341	423
11.		783	806	6	5	789	811	-	-	135	2	654	809
34.	²⁷¹	809	773	12	30	821	803	-	-	132	3	689	800
35.	.	259	247	8	6	267	253	-	-	58	2	209	251
36.		199	190	-	-	199	190	-	-	68	1	131	189
37.		70	75	-	-	70	75	-	-	24	1	46	74
38.		340	339	-	-	340	339	-	-	94	2	246	337
12.		868	851	8	6	876	857	-	-	244	6	632	851
39.		162	163	2	1	164	164	-	-	20	1	144	163
40.		269	231	-	-	269	231	-	-	40	-	229	231
41.		257	237	-	-	257	237	-	-	43	-	214	237
13.		688	631	2	1	690	632	-	-	103	1	587	631

1895. 109 116 12.894 12.669 ,
 12.781 13.001 ,
 1897/98. 11 ,
 18 .

269
 270
 271

270, 222, 179, 171. 842 : 12,
 176, 132, 125, 143. 621 : 170,
 48, 44, 36. 178 : 50,
 134 : 34, 37, 34, 32 .
 11.²⁷³ 25.

1898/99.

²⁷⁴

	13	6	1186	47	1078	43	943	38	17	7	163	7

1898-99

²⁷⁵

		1898-99.	1899-99.				
	10	14	2	-	19	38,80	-
	9	8	2	210	35	15,40	
	11	6	2	-	6,80	-	-
²⁷⁶	9	7	7	-	-	20,60	

²⁷² , .6 1898. , .204-205.

²⁷³ , .5 1898. , .196-197.

²⁷⁴ , , XL, -129/1899.

²⁷⁵ , , XL, -129/1899.

²⁷⁶ , , VII, -108/1898.

1898. : I.

Мр Д. Јовановић – Основне школе у беличком, левачком и темнићком срезу 1891-1918.

.	1.010	505	461	40
	1.292	646	84,40	561,60
	1.680	840	512,62	327,38
	1.232	616	331,91	284,09
	1.132	566	547	19
	897	448,50	-	498,50
	2.720	1.360	975,56	384,44
	920	460	546,49	373,51
	859	429,50	100	329,50
	1.883,50	941,75	559,92	381,83

1900-1901. :²⁷⁹

	4	2	-	1	1	72	20	70	16	1	1
	4	2	-	1	1	104	1	103	1	1	1
	4	2	-	1	1	108	3	99	-	1	1
	4	-	-	1	-	29	13	27	12	-	-
	4	2	-	1	1	81	18	79	11	1	1
	4	2	-	2	-	89	13	88	13	2	-
	4	1	-	1	1	99	10	97	9	1	1
	4	-	-	1	1	80	2	77	2	-	-
	4	-	-	1	-	50	2	48	2	-	-
	4	2	-	3	1	199	20	193	17	3	1
	4	-	-	1	-	51	11	49	10	-	-
	4	1	-	1	1	93	-	92	-	-	1
	4	1	-	1	1	99	6	96	4	1	1
				16	9	1154	119	1118	97	12	8

1. 15. 1901.

	1901.	1. I 15. VI	1.I 15.VI			
	1451,50	262,82	258,90	-	200	904,42
	2303,94	47,07	46,10	-	132,30	1828,87
	1244,20	428,47	420,90	-	70	1183,95
	990	324,26	260,70	-	40,54	535,85
	1508	415	412,80	-	30	1391
	1950	398,14	346	-	295,46	1071,75
	1612	398,03	386	-	333	309,73
	1319	283,15	283,15	-	1035,85	266,40
	2189,73	285,73	161,40	24,33	-	1186,94
	3430	400	400	-	446,65	1815,65
	2710	635,76	49,47	586,29	-	1366,47
	1200	262	262	-	290	1150
	1474,50	290,94	279,60	-	40	466,31

1911/12.

280

	4	4	4				4	4			
	3	3	3				3	3			
	5	5	5				5				

Мр Д. Јовановић – Основне школе у беличком, левачком и темнићком срезу 1891-1918.

	4	4	4				4	4			
	3	3	3				3	3			
	5	5	5				5	5			
	5	5	5				5	5			
	2	2	2				2	2			
	4	4	4				4	4			
	2	2	2				2	2			
	4	4	4				4	4			
	4	4	4				4	4			
	3	3	3				3	3			
	3	3	4				4	4			
	5	5	5				5	5			
	5	5	5				5	5			
	5	5	5				5	5			
	5	5	5				5	5			
	5	5	5				5	5			
	4	4	4				4	4			
	4	4	4				4	4			
	4	4	4				4	4			
	4	4	4				4	4			
	4	4	4				4	4			
	3	3	3		3	3	3	3			
	4	4	4		4	4	4	4			
	5	5	5		5	5	5	5			
	4	4	4		4	4	4	4			
	2	2	2		2	2	2	2			

Мр Д. Јовановић – Основне школе у беличком, левачком и темнићком срезу 1891-1918.

	4	4	4	4	4	4	4	4			
	5	4	4	4	4	4	4	4			
	5	5	5	5	5	5	5	5			
	3	3	3	3	3	3	3	3			
	5	5	5	5	5	5	5	5			
	4	4	4	4	4	4	4	4			
	4	4	4	4	4	4	4	4			
	5	5	5	4	5	4	5	5			
	5	5	5	5	5	5	4	4			
14.	1912.	.									

;

1899/90. ²⁹⁵

;

1900/901. ²⁹⁶

;

1901/1902. ²⁹⁷

295 1900. .
296 1901. .
297 1902. .

5. ; 6. 314 ;

: 1. , 2. , 3. , 4. , 5. , 6. , 7. .

” ;

“ 315 ;

-
1909/10. 316

		I II	-		
		III IV	-		
		I II	-		
		III IV	-		
	.	I,II,III,IV	-		
		III IV	-		
		I II	-		
		I II	-		
		III IV	-		
		III IV	-		

314 , , 20, -67/1910.

315 , , 20, -67/1910.

316 , , 20, -67/1910.

		I II	-		
		I	-		
		III	-		
		II	-		
-		IV			,
		III IV	-		
		I II	-		
		I II	-		
		III IV	-		
		I	-		
		IV	-		
		II	-		
		-	I,II,III,IV		
		III	-		
		I II	-		
		III IV	-		
	.	I II	-		
	.	III IV	-		
	.	I			.
	.	I,II,III,IV	-		
		”	-		
		”	-		

Мр Д. Јовановић – Основне школе у беличком, левачком и темнићком срезу 1891-1918.

335
1897/98.
1. 1897.
336
1897.
1898.
1898.
337
1897/98.
335
19, -78/1898.
336
47, -67/1897.
337
VI, -34/1898.

338
1898.
209 45, 53 35 191 76
18
137
39,00 34,68 42 ½ 40,28
16 60
10.
16 339
43, 26 1900.
340
1903.
” “

338 , , XXX, -45/1898.
339 , , 40, -252/1898.
340 , , XXII, -76/1900.

12

a

344

1892. 1.000
1893. 1.000

1893. 345

1892. 8,86 4,84

30 40

16

13. 1892. 18

346

1893/94.

18.

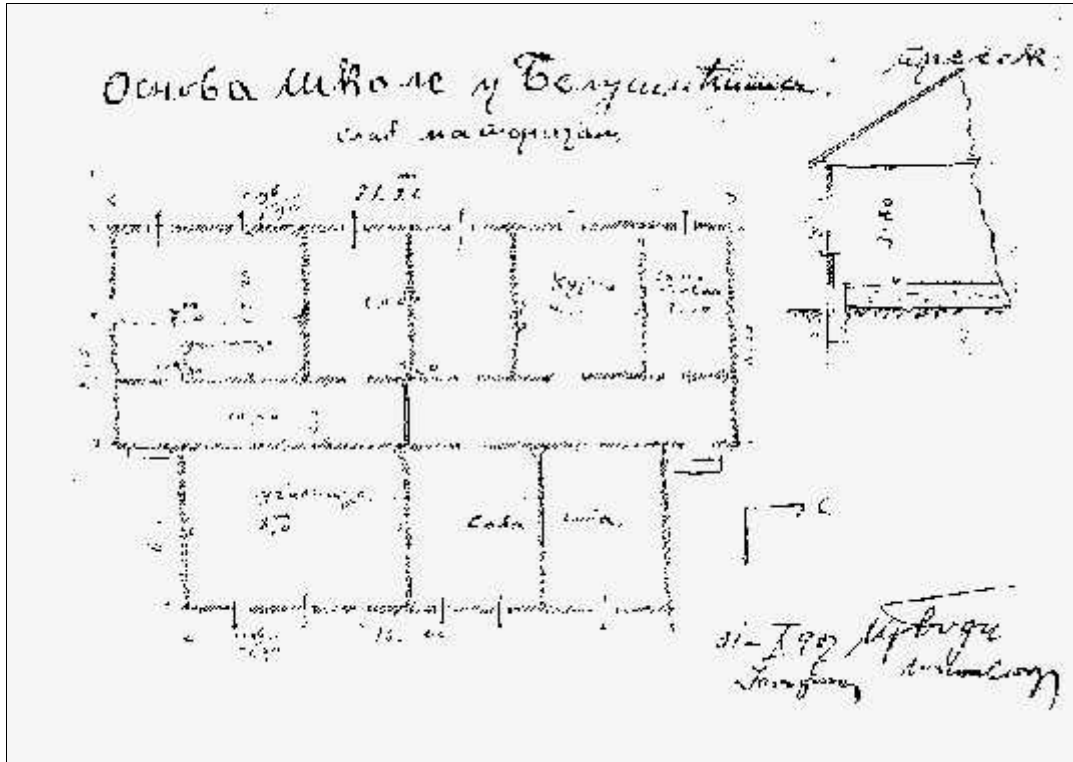
344 , , XXXXV, -43/1892.
345 , , XXXXV, -43/1892.
346 , , XXXXV, -43/1892.

350
19. 1894.
2-3
!!“
1894.
“
351
, 20.
14, 11 20 15,
11
352

350 , , XLII, -70/1894.
351 , , XLII, -70/1894.
352 , , XLII, -70/1894.

1895/96. 74 : 22,
 20, 20 12 353
 1897.
 1.500
 354
 1904. 815 , 419,50
 3.
 355
 1905/1906. : 20
 , 20 22
 , 15 356
 1. 1906.
 300 15
 30 , 30 , 20
 , , : „
 , 1. 1907.
 , ,
 , 40 , 1906/7.
 , 357

353 . 11 1897.
 354 , , XXX, -74/897.
 355 , , 37, -39/1904.
 356 , , 29, -59/1905.
 357 , , 32, -78/1908.



1908.

15. 1908.

(1907)

„ 358

2.000

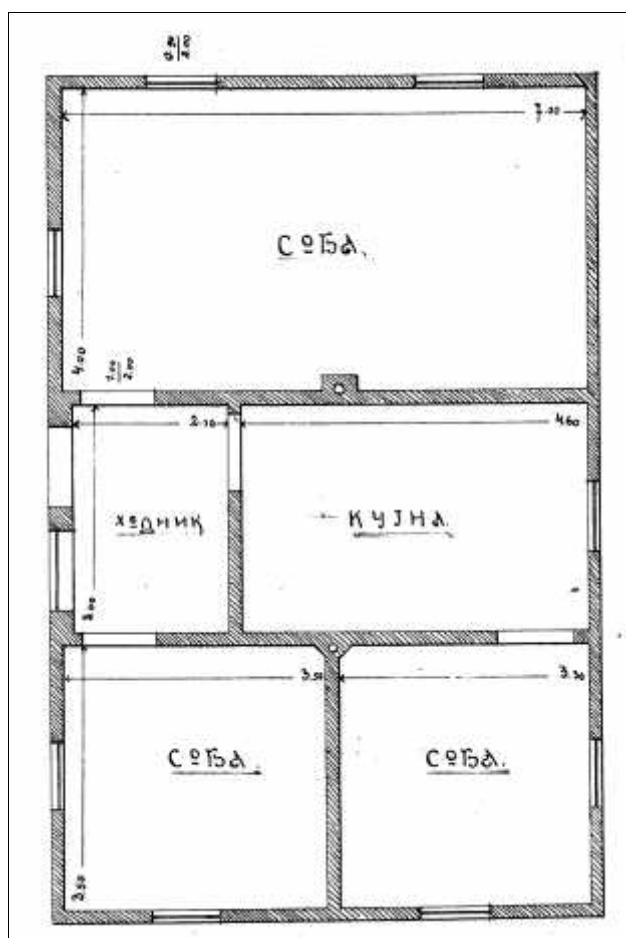
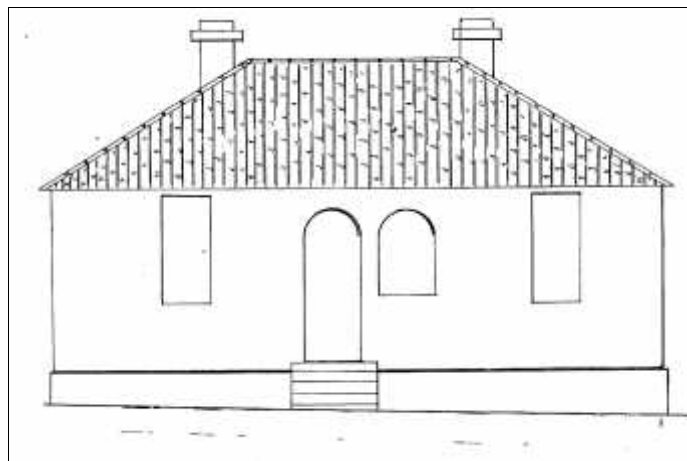
1.000
 20.
 400
 1910.
 359
 360
 1908.
 1910.
 12
 1898
 1899.
 13-15
 14-16.
 1896
 1897.
 15-18
 1895
 1896.
 45
 50
 60
 1908.
 17.
 1911.
 361

³⁵⁹ „ „ 33, -15/1908.

³⁶⁰ „ „ 66, -76/1911. „ 8.
 1907. : „

52, -118/1907)

³⁶¹ „ „ 5, -72/1911.



1890/91.

” “

1891.

366

367

368

1891.

30

366 , , XX, -123/1891.
367 , , XX, -123/1891.
368 , , XX, -123/1891.

1889.

16. 1889.

25

2, 2,50

378

1890.

1890.

50

1890.

1891.

379

1894.

³⁷⁸ , , I, -11/1891.
³⁷⁹ , , I, -11/1891.

„ 382
1898.
53 36
9. 1898.
383
1898.
51 , 26, 384 11, 98 : 10 .
1900.
100
150 200
385
1900.

382 . , 57, -1/1898.
383 , , 57, -1/1898.
384 , , 43, -9/1898.
385 , , VIII, -98/1902.

388

23. 1902. 12.

“

389

1906/1907. 390 100

1911.

5

7.80 3.70

4.80 4.80

37

6. 1911.

30. 1911. 391

388 , , VIII, -98/1902.

389 , , VIII, -98/1902.

390 , .11, 1907.

391 , , 61, -29/1911.

1891. 106 : 20
33, 37 16 .³⁹²
, , 1. 1892.
, , , а
а . ,
. 10. ,
. ,
393 .
, 2. 1893. ,
. , 1888. ,
100 . ,
, .
: , ,
, , ,
, . ,
, . ,
17. , 1. , ,
, . ,
. 394 ,
1893/94.
. 1. 1893.
, 1. 1894. ,

³⁹² , , XXXV, -238/1891.

³⁹³ , , XXXIII, -60/1894.

³⁹⁴ , , XXXIII, -60/1894.

3.

81,

28.

³⁹⁵

19

10.

³⁹⁶

1894/95.

³⁹⁷

1894/95.

90

³⁹⁸

³⁹⁵ , , IV, -168/1894.

³⁹⁶ , , IV, -168/1894.

³⁹⁷ , , 31, -31/1895.

³⁹⁸ , , 31, -31/1895.

	20	1895/96.	16.	7.	
		³⁹⁹			
	20				
					2,50
3					
		20			
					400
		1897.			
			6.		
					401
		1897.			
					21.
	17,		19	402	
81	18	1900/901.		79	99
					11
		1905/1906.			30
		20			22
		13	10		
		54 ²	189 ³ ,		45 ²
3 ⁴⁰³					157,50
		1907/908.		98	
		23		29	24
		1897.			97
		11			
		27,	25,	20	25
400		31,	-31/1895.		
401		55,	-392.		
402		55,	-392/1897.		
403		29,	-72/1905.		

22
 : 18 , 27 , 87 22
 20 20 85
 67 :
 20 , 23 , 17
 1907/908.
 1908.
 1908.
 404
 17. 1891.
 405
 406
 1891/92. 22.
 1891. : 1. „
 ; 2.
 ; 3.
 ; 4.
 „ 407

⁴⁰⁴ , , 44, -14/1908.

⁴⁰⁵ , , XII, -103/1891.
 30. 1898. . 1896.

1897.
⁴⁰⁶ , , I, -76/1892.

⁴⁰⁷ , , VIII, -12/1898.

1887.
 : „1.

28, 50 , 20 ,
 31,5 ,
 , 3.

1892. .
 ,
 , 35 , 24
 24 . 14. 23 ,
 1892.
 . 408 , ,
 1894. .
 , ,
 , 200
 ,
 409 .
 1894/95. 30
 , 25 .
 , ,
 , 20 .
 , :
 410 , ,
 , 28. 1895.
 , :
 , :
 ,

408 , , XIII, -160/1892.
 409 , , XLIII, -114/1894.
 410 , , XLIII, -114/1894.

.(. 1895.
 1895. , .571)

⁴¹¹ .
 1895/96. 70 : 25,
 22, 11 12 .
 17, 36 : 12,
 , 48 80 1896/97. ⁴¹² .
 , 12 , 20
 , .
 „ “ .
 , ,
 , ,
 18 , 32 , ,
 10 10 , ,
⁴¹³ .
 *
 „414
 ” . 1.
 , ,
 ” „ .
 . 2.
 , ,
 . 3.
 :) ()
 ;)
 , -)

⁴¹¹ , , 31, -34/1895.

⁴¹² . 11 1897. .

⁴¹³ , , XI, -84/1897.

⁴¹⁴ , , VIII, -50/1897.

2. 1890. 500
 25
 417
 29. 1891.
 20- 6,80 3,30 2,90
 1891. 60
 54, 3, 3
 29. 1891. 1892. 418
 1892/93. 50
 45 419 50
 1894.
 ” “
 420
 1894. : 27 24
 30, 27 27

417 , , I, -47/1892.
 418 , , I, -47/1892.
 419 , , XXXV, -183/1892.
 420 , , IV, -168/1894.

Мр Д. Јовановић – Основне школе у беличком, левачком и темнићком срезу 1891-1918.

1908/909.			27	,	25,
35	16	⁴³⁶			
1908.		885.	200	,	
	1.085		1908.		
			162,20		
		5.	1908.		
			40		
⁴³⁷					
					15.
1911.					
20					
⁴³⁸					
				22.	1912.
			⁴³⁹		
1914.					
50		24	25.		
				50	
					26.
				19.	1914.

⁴³⁶ , , 47, -69/1908.
⁴³⁷ , , 32, -13/1908.
⁴³⁸ , , 11, -828/1911.
⁴³⁹ , , 11, -36/1912.

1913/14. .

440 ,

1890. . , 17. . 25.

. , 28 30 20

. 28,

10. 1890. , 441 .

, 10. 2. 1893. ,

, , 17.

, 26.

⁴⁴⁰ , , 5, -77/1914.
⁴⁴¹ , , X, -92/1891.

, 26 .
 , 12 15⁴⁵⁰
 , 39
 28. 1899.
 451 ,
 ,
 , 30. 1898.
 ;
 ,
 452
 1907/908. 90 , 26
 57 , 9 , 13
 11 1908/909. 85
 26 , 40 , 9
 10 .
 1890. 17.
 ,
 ,
 ,
 :
 27,88 ².
 36 39
 453
 1892.
 22. 1892.

⁴⁵⁰ , , 43, -153/1898.

⁴⁵¹ , , III, -70/1899.

⁴⁵² , , VIII, -12/1898. 62 ,

44.

⁴⁵³ , , XXV, -54/1896.

	25.				
	8.	1892.			
3.180			80	20	454
		1892.			
		1893.		1893.	
	39	:	1895/96.		1895/96.
			14,		10
			455		
					456
			1896/97.		
40					
				25.	1896.
				26.	

⁴⁵⁴ , , XXV, -54/1896.

⁴⁵⁵ , , IV, -168/1894.

⁴⁵⁶ , , XXV, -54/1896.

, 460 ,
 1904. , 21.
 : 1.
 , 2. ,
 , 3. ,
 , 4. ,
 461 ,
 1904.
 12. : „ : 23
 . 1903. 18,98
 1904. ? 30 1904.
 “ : „
 1. 1904. 47,34
 , 27,80 , 30 10,46
 . „ 462
 12.
 29. ,
 120
 268 , 1.750 ,
 ,
 463 ,
 20, 1905/1906. 87 :
 24, 26 17 464
 1906. ,
 ,
 465

460 , , 39, -220/1898.
 461 , , 6, -107 ½ /1904.
 462 , , 16, -29/1904.
 463 , , 16, -29/1904.
 464 , , 29, -57/1905.
 465 , , 65, -25/1906.

1906/907.

7,20 , 4 , 2,80 .

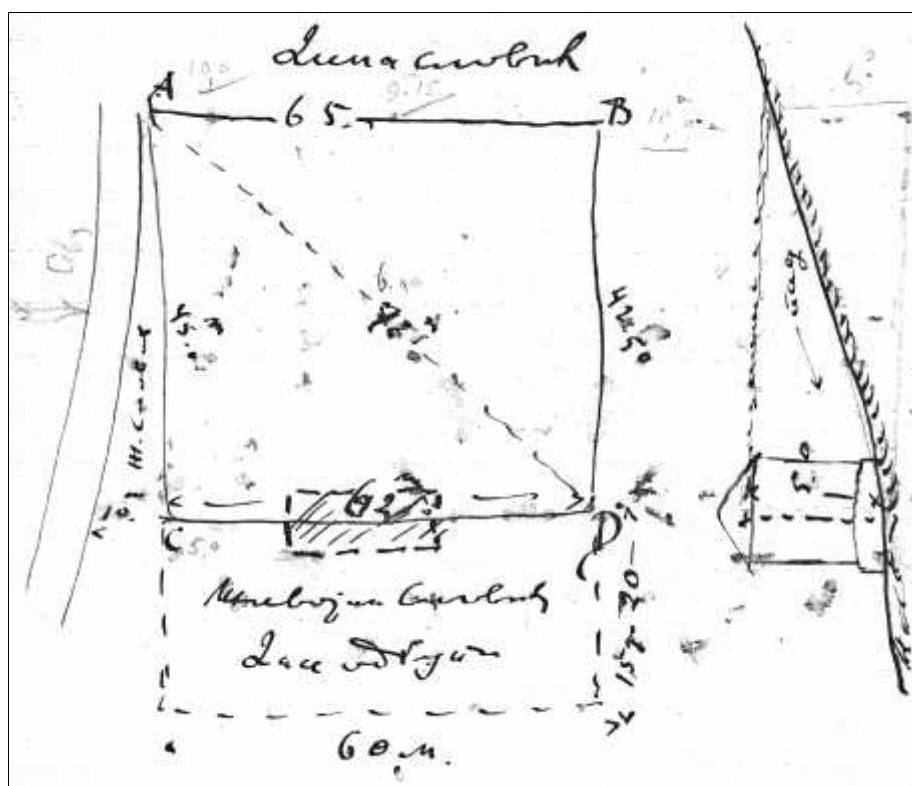
30 35 . 3 x 3

3,90 , 3,80 x

50 ,

50 ,

466



1896.

475

1896.

12. 15 ⁴⁷⁶

3. 1896.

6. 17.

17.

50 ⁴⁷⁷

17. 1896.

17.

478

8.

17.

⁴⁷⁵ , , XIX, -105/1896.

⁴⁷⁶ , , 53, -33/1896.

⁴⁷⁷ , , 53, -33/1896.

⁴⁷⁸ , , 53, -33/1896.

22. , 479
 ,
 : „1)
 ; 2)
 ; 3)
 „ 480
 1904.
 , 1903. , 600 481
 1907/908. 1908/909.
 9. 1909.
 9.
 25.
 1. 28. ,
 ,
 102
 21. 1909. ,
 482
 1908/909. 30 ,
 ,
 1909. 39 , ,
 483 60
 , 1909.
 5. ,
 ,
 ,

479 , , 53, -33/1896.
 480 , , 53, -33/1896.
 481 , , 7, -108/1904.
 482 , , 14, -115/1909.
 483 , , 44, -70/1909.

Мр Д. Јовановић – Основне школе у беличком, левачком и темнићком срезу 1891-1918.

5.		26.	1903.
6.			
7.			
8.		14.	1905.
9.			
10.			
11.		11.	1905.
12.		11.	1904.
13.			
14.		3.	1905.
15.			
16.			
17.		6.	1905.
18.			
19.			
20.			
21.			
22.		12.	1902.
23.		1.	1903.
24.			
25.		3.	1904.
26.		14.	1904.
27.		13.	1904.
28.		5.	1903.
29.		20.	1904.
30.		5.	1905.
31.		1.	1905.
32.		3.	1904.
33.		25.	1903.
34.		12.	1905.
35.		24.	1903.
36.		15.	1905.
37.		7.	1905.
38.		28.	1904.
39.			
40.		15.	1904.
41.		25.	1903.
42.		27.	1903.
43.		2.	1903.
44.		5.	1904.
45.		27.	1903.
46.		28.	1904.
47.		9.	1904.

Мр Д. Јовановић – Основне школе у беличком, левачком и темнићком срезу 1891-1918.

48.		10.	1905.
49.		7.	1905.
50.		6.	1905.

1.		367	41	-	2	675	998	1.042	1.041
2.		52	-	-	-	210	225	262	225
3.		26	-	2	-	147	174	175	174
4.		94	6	5	-	441	533	540	539
5.		13	-	-	-	154	161	167	161
6.		135	5	1	-	474	615	610	620
7.		374	38	2	-	478	792	854	830
8.		154	5	5	1	203	344	362	350
9.		29	1	-	-	175	201	204	202
10.		20	1	2	-	144	162	166	163
11.		19	-	6	-	77	105	102	105
12.		52	1	8	-	199	227	259	228
13.		40	1	17	1	199	253	256	255
14.		38	-	7	-	90	133	135	133
15.		20	-	4	-	88	98	112	98
16.		11	1	3	-	190	208	204	209
17.		34	-	6	-	255	247	295	247
18.		28	-	-	-	237	278	265	278
19.		6	-	-	-	111	108	117	103
20.		-	-	-	-	49	48	49	48
21.		95	7	20	-	352	402	472	409
22.		62	1	1	-	287	317	350	318
23.		180	6	1	-	850	997	1.031	1.003
24.		17	-	1	-	108	108	126	108
25.		149	4	-	-	371	521	520	525
26.		48	2	4	-	167	184	218	186
27.		59	3	4	-	605	719	668	722
28.		37	1	1	-	204	237	242	238
29.		150	18	3	-	554	695	707	713
30.		28	-	7	-	229	257	264	257
31.		45	-	1	-	254	304	300	304
32.		337	14	2	1	937	1.138	1.276	1.153
33.		15	2	-	-	151	166	166	168
34.		26	6	6	-	191	204	223	210
35.		123	6	11	-	426	541	560	547
36.		66	1	7	-	356	423	429	424
37.		75	-	-	-	424	477	499	477
38.		7	-	-	-	152	172	159	172
39.		13	-	1	-	236	241	250	241
40.		12	-	-	-	128	118	140	118

31. 1895. 490

15.682

15.412 , 286 236

15.607

46 41 15.923 307

11.694 15.341

1.	1.172	1.142	29	16	1.181	1.144	20	14	421	60	780	1.098	
2.	288	249	3	1	288	249	3	1	56	3	235	247	
3.	185	187	-	-	185	187	-	-	24	-	161	187	
4.	555	588	4	1	559	589	-	-	75	4	484	585	
5.	188	180	-	-	188	180	-	-	7	1	181	179	
6.	690	700	16	17	706	717	-	-	197	7	509	710	
7.	918	872	30	20	944	886	4	6	478	53	470	839	
8.	378	388	4	6	379	388	3	6	208	7	174	387	
9.	109	112	-	-	109	112	-	-	23	1	86	111	
10.	247	228	8	7	247	228	8	7	72	8	183	227	
11.	290	287	-	-	290	287	-	-	76	1	214	286	
12.	145	141	-	-	145	141	-	-	43	-	102	141	
13.	120	117	-	-	120	117	-	-	20	1	100	116	
14.	227	245	-	-	227	245	-	-	12	-	215	245	
15.	338	296	-	-	338	296	-	-	77	-	261	296	
16.	316	316	2	4	318	320	-	-	49	-	269	320	
17.	132	124	-	-	132	124	-	-	20	-	112	124	
18.	230	200	3	4	230	200	3	4	48	1	185	203	
19.	52	64	-	-	52	64	-	-	18	-	34	64	
20.	434	461	4	1	438	462	-	-	192	21	246	441	
21.	368	355	4	6	372	361	-	-	55	-	317	361	
22.	177	182	-	-	177	182	-	-	31	2	146	180	
23.	1.100	1.075	2	2	1.102	1.077	-	-	302	24	800	1.053	
24.	144	140	2	-	146	140	-	-	31	1	115	139	
25.	547	529	-	-	547	529	-	-	200	18	347	511	
26.	222	197	-	-	222	197	-	-	60	2	162	195	
27.	680	745	-	-	680	745	-	-	158	6	522	739	
28.	265	246	-	-	265	246	-	-	56	-	209	246	
29.	737	796	7	4	741	799	3	1	176	19	568	781	

Мр Д. Јовановић – Основне школе у беличком, левачком и темнићком срезу 1891-1918.

30.		290	272	-	-	290	272	-	-	56	1	234	271
31.		219	225	5	7	224	232	-	-	49	1	175	231
32.	()	3	3	117	111	120	114	-	-	1	-	119	114
33.		1.332	1.210	10	4	1.342	1.214	-	-	509	34	833	1.180
34.		171	169	3	1	174	170	-	-	9	-	165	170
35.		246	223	-	-	246	223	-	-	43	11	203	212
36.		593	615	10	7	603	622	-	-	131	13	472	600
37.		479	462	5	3	483	463	1	2	131	3	353	462
38.		516	500	13	11	529	511	-	-	93	4	436	507
39.		171	183	-	-	171	183	-	-	6	-	165	183
40.		260	255	5	3	265	258	-	-	38	-	227	258
41.		148	133	-	-	148	133	-	-	23	-	125	133

31. 1895. 491

:											
						0 15		16 70		70	
1.		348	381	1.201	1.158	540	542	643	604	18	12
2.		87	87	291	250	136	114	153	135	2	1
3.		58	58	185	187	83	85	91	95	11	7
4.		209	209	559	580	254	276	300	312	5	1
5.		65	65	188	180	94	82	94	97	-	1
6.		222	222	706	717	342	358	358	355	6	4
7.		279	297	948	892	442	420	493	458	13	14
8.		134	134	382	394	182	186	197	206	3	2
9.	.	33	33	109	112	48	43	61	69	-	-
10	.	84	84	255	235	119	97	130	135	6	3
11		92	93	290	287	144	141	142	145	4	1
12	.	46	46	145	141	63	66	81	73	1	2
13		40	40	120	117	58	57	62	59	-	1
14		82	82	227	245	102	130	124	115	1	-
15		111	111	338	296	168	137	168	157	2	2
16		107	107	318	320	143	142	173	174	2	4
17		40	40	132	124	71	67	60	57	1	-
18	.	73	73	233	204	112	95	117	107	4	2
19		22	22	52	64	27	33	25	30	-	1
20		159	160	438	462	197	230	237	228	4	4
21		61	61	177	182	80	89	96	91	1	2
22		123	124	372	361	177	163	187	193	8	5
23		327	326	1.102	1.077	523	541	565	525	14	11
24		42	42	146	140	70	65	75	74	1	1
25		191	193	547	529	245	219	295	301	7	9

Мр Д. Јовановић – Основне школе у беличком, левачком и темнићком срезу 1891-1918.

26		91	91	222	197	97	81	123	115	2	1
27		269	269	680	745	308	372	368	368	4	5
28		79	79	265	246	135	120	125	122	5	4
29		247	249	744	800	356	382	382	411	6	7
30		102	102	290	272	141	114	147	155	2	3
31		64	68	224	232	110	113	110	117	4	2
32	()	47	50	120	114	55	51	64	62	1	1
33		431	431	1.342	1.214	615	542	709	649	18	23
34		70	70	174	170	93	87	79	82	2	1
35		84	83	246	223	118	118	128	102	-	3
36		191	191	603	622	299	307	300	313	4	2
37		146	146	484	465	239	240	241	223	4	2
38		184	184	529	511	254	247	267	256	8	8
39		61	61	171	183	71	95	98	88	2	-
40		98	98	265	258	119	123	142	133	4	2
41		42	42	148	133	78	67	67	63	3	3
		5.241	5.304	15.968	15.648	7.508	7.437	8.277	8.054	183	157

1897/98. 12 30 .
 1.293 : 388, 321, 304, 20.
 15, 185 . 992 :
 287, 258, 227, 220. 106
⁴⁹²
 51, 39, 39, 166 :
 , 37 .
 : 38, 16 . 133
 21 ⁴⁹³ 34, 32, 29 .

1898/99. ⁴⁹⁴

	10	5	1113	73	969	45	829	37	12	11	154	12

⁴⁹² , . 6 1898. .

⁴⁹³ , . 5 1898. , . 196-197.

⁴⁹⁴ , , XL, -129/1899.

1898-1899.

495

		1898-99.	1898-99.				
	14	11	3	870,54	351,60	-	-
	10	6	1	-	-	34,80	-
	11	15	5	42	39,60	3	
	8	9	4	-	18,80	3	-
	20	13	3	-	134,20	13	
	12	12	1	-	-	-	-
	13	15	3	38	60,60	-	
	8	5	2	-	-	-	-
	12	8	3	1500	-	3	-
	15	39	2	-	74,40	7,20	

1898/99.

, 5, , 5, . , 3,
 , 4, , 4,
 , 4, , 5, ,
 4, , 5, , 4, ,
 4, , 4, , 5,
 4, , 4, , 5,
 4, , 5, , 5.⁴⁹⁶ , 5,

1899.

497

			1899.	
	1.556	778	300	478
	1.590	795	229,80	565,20
	2.518	1.259	655	604

⁴⁹⁵ , , XL, -129/1899.

⁴⁹⁶ , . 10 1899. .

⁴⁹⁷ , , XL, -129/1899.

Мр Д. Јовановић – Основне школе у беличком, левачком и темнићком срезу 1891-1918.

.	1.457	728,50	490,96	237,54
	800	400	366,65	34,35
	927	463,50	2,25	461,25
	780	390	159	231
	1.530	765	184,45	580,55
	2.060	1.030	202	828
	1.575	787,50	475,90	311,60

1900-1901. :⁴⁹⁸

	4	2	-	3	1	179	16	173	16	3	-
	4	2	-	1	1	104	1	103	1	1	1
	4	2	-	1	1	77	1	77	1	1	1
	4	2	-	1	2	111	35	109	24	1	2
	4	-	-	1	1	100	1	95	1	-	-
	4	2	-	1	1	78	22	76	22	1	-
	4	-	-	-	-	46	4				
	4	-	-	1	1	88	-	78	-	-	-
	4	-	-	1	1	35	3	35	3	-	-
	4	2	-	2	2	169	1	153	1	2	1
	4	1	-	2	1	167	3	161	3	2	-
				13	10	1050	86	957	71	10	4

1. 15. 1901.

	1901.	1. I 15. VI	1.I 15.VI			
	2438	693,80	692,80	-	300	1212,60
	1032	334	321	13	-	1640
	5203	672,45	489,70	182,75	-	1495,05
	1696,60	190	262,40	-	72,40	1306,84
	1300	-	-	-	672,40	1126,22
	815	221,90	218,95	-	88	670
	1102	200	261,35	-	513,40	1353,10
	1950	-	-	-	435	1683,55
	3148	456	442	-	358	1543

1902/1903.

525

1903/1904.

526

о		I II	-		
		III IV	-		
		I IV-a	-		
		II	-		
		III IV-2	-		
		I II			
		III IV	-		
	.	I,II,III,IV	-		
		I	-		
		II	-		
	.	IV	-		
		III	-		
		I,II,III,IV			
		I II	-		
		III IV	-		
		I II	-		
		III IV	-		
		I	-		
	.	IV	-		
		II	-		
		III	-		
		I,II,III,IV	-		
	.	I II	-		
	.	III IV			

;

;

1913/1914. ⁵⁴³

,

;

544

;

()

,

() ;

;

545

,

,

(

) ;

,

;

,

;

;

;

;

(.)

,

.

⁵⁴³ 1914.

⁵⁴⁴ , , 5, -63/1914. 29. 1914.

⁵⁴⁵ , , 5, -63/1914. 1.556 . 29.

1914. , 600 .

29. 1914. ,

, 720 .

10 19. 1891. 13, 15 11 21. 546
54, 39, 1891/92. 166 :
: 21 38, 16 39, 37
34, 32, 29. 547
24. 12. 1892.
548
1892.
1893. 43, 32 145 : 44,
26 .

⁵⁴⁶ , , X, -59/1892.

⁵⁴⁷ , .11 1897. .

⁵⁴⁸ , , XXXXVI, -64/1893.

40 .
29 . , ,
24. 1896. ,
15 : 25 43 , , 35
32 .
554 , ,
1897/98. 5.000 555
1898. 149 : 58,
29, 556 34 28 .
1899. 1899/1900.
23 46 .
15. 1899.
557

⁵⁵⁴ . , 45, -132/1896.

10. 1896. : „

10 ;
:

58 , 25, 35 32...

⁵⁵⁵ , , 39, -188/1898.

⁵⁵⁶ , , 42, -41/1898.

⁵⁵⁷ , , XXXVIII, -65/1899.

20

565

28. 1906. , , 25. 566
 1906/907. , 186 : 52, 42,
 46 46 .

1907/908. , , 567
 : 35 1906/907. 165
 29 , 30 10 ,
 35 10

1907/908. 190 :

	18	43	1	-	3	-	22	43	
	35	9	1	1	-	-	36	10	
	28	7	3	-	2	1	33	8	
	27	10	-	-	1	-	28	10	
	108	69	5	1	6	1	119	71	

568

565 , , 29, -74/1905.
 566 , , 33, -34/1906.
 567 , , 67, -81/1906.
 568 , , 27, -31/1907.

15, 16 17.

⁵⁶⁹
1908/909.

32 , 30 : 27
10 , 28 , ⁵⁷⁰ 38
1910.

; 2. ; 3.

⁵⁷¹

⁵⁶⁹ , , 28, -127/1908.
⁵⁷⁰ , , 47, -74/1908.
⁵⁷¹ , , 24, -121/1910. 1910/11.

1910. , : „...“ 17
17. 19.
50

221

1910/11.

572

1911.

; 2.

: 1. „

; 3.

; 4.

„ 573

106/1911.)

⁵⁷² , , 17, -8/1911.

⁵⁷³ , , 87, -88/1911.

”

“.

		576				
			15			
3.	1891.				1893.	18
				577		
		1895/96.				
			1895.			
14	27		1896.			
			1896.			
				10		
				578		
		1898/99.				
			60			
40	57				32,5	
	1898.					
				61		
					40	
31	33					
48		32,		31		25

⁵⁷⁶ , , XXXXV, -71/1892.

⁵⁷⁷ , , XII, -40/1892.

⁵⁷⁸ , , 8-26/1896.

			11			
		13.	1899.		⁵⁷⁹	
1899/1900.		78	47		20	
				67		
		11.				
		70				
70					⁵⁸⁰	
		1900.				54
	34	16		53		39
					⁵⁸¹	
		1905/1906.				
	60	56,	42,		61	
10,10		7	6,80		⁵⁸² 9,90	
1888.					11.	
		37	:	16,		12
			19.	1889.		
				30	40	

⁵⁷⁹ , , III, -72/1899.

⁵⁸⁰ , , XXXI, -104/1899.

⁵⁸¹ , , XXXIX, -57/1900.

⁵⁸² , , 29, -66/1905.

1889.

583

1891.

30. 1893. 1893. : „

24. 1893.

584

1893/94.

⁵⁸³ , , XLIII, -160/1893.

⁵⁸⁴ , , XLIII, -160/1893.

: 8,8 , 5,9

3,9

88,50 , : 1.
 16 , 2.
 24 , 3. 16 , 4.
 30,27 , 5. 5,50 .
 .
 .
 25. ,
 , 585
 1894/95.
 , .
 , .
 82 : 1894. , 46
 36, ,
 , 4 .
 , 586
 1895.
 ,
 ,
 28. 587 1896.
 .
 . 1892.
 , : 10 , 10
 , 6 ,
 21. , ,
 . ,
 . 9. 1892.
 ,
 7. .
 , , .

585 , , XXXIII, -145/1894.
 586 , , XXXIII, -145/1894.
 587 , , 6, -117/1895.

31.

1.

9.

588

589

15.

1892.

⁵⁸⁸ , , XXXII, -54/1892.
⁵⁸⁹ , , XXXII, -54/1892.

14. : „1. ,
; 2. ,
10. 1892. ; 3. ,
,
; 4. ,
„ “, , 5.
“.
590 ,
1892. ,
10.
, 591 .
1894/1895. 88 : 37
, 26, 10 15 .
1905/1906. : 33,
16, 25 23 .
592
,
20. 1894. ,
,
7-8 ,
,
,
,
500 ,
, 800 .
,
30 .

⁵⁹⁰ , , XXXII, -54/1892.

⁵⁹¹ , , XXVII, -153/1892.

⁵⁹² , , 29, -68/1905.

		1895/96.		15
		31	⁵⁹⁶	
			30.	1896.
	1897.			⁵⁹⁷
		1898.	88	:
17		30	17,	13
				1898.
			20.	
1898.				
	1898.			
150		⁵⁹⁸		
		1901/902.		109 :
18			13	
	29			
⁵⁹⁹			22	

⁵⁹⁶ , , XLV, -64/1896.
⁵⁹⁷ , , XLV, -64/1896.
⁵⁹⁸ , , 42, -40/1898.
⁵⁹⁹ , , 38, -106/1901.

1908/909.

4. 1909. 1909. ⁶⁰⁰

1909. ⁶⁰¹ 1910.

24. 1910.

: 1. „

; 2.

; 3.

“

⁶⁰²

1911. 99. 52, 12.

47

⁶⁰³ 21. 1911.

⁶⁰⁰ , , 2, -95/1909.

⁶⁰¹ , , 62, -93/1909.

⁶⁰² , , 62, -19/1911.

⁶⁰³ , , 70, -61/1911.

1892/93.

1893/94. , 604 ,

1891. ,

1893. :

1892. 100 , 200 1893.

605 ,

1893/94. ,

22. 1893. ,

50 606

. . .		
1.		27. 1881.

⁶⁰⁴ , , 59, -51/1893.

⁶⁰⁵ , , 59, -51/1898.

⁶⁰⁶ , , 59, -51/1898.

1893. 62 , 2.

1. 1887. 1. 1892.

2.	.	1.	1881.
3.		1.	1881.
4.		1.	1882.
5.		1.	1882.
6.		15.	1882.
7.		19.	1882.
8.		5.	1882.
9.		25.	1882.
10.		2.	1882.
11.		20.	1882.
12.		6.	1882.
13.		7.	1882.
14.		4.	1882.
15.		30.	1882.
16.		9.	1882.
17.		15.	1883.
18.		1.	1883.
19.		10.	1883.
20.		1.	1884.
21.		1.	1884.
22.		11.	1884.
23.		1.	1884.
24.		1.	1884.
25.		21.	1884.
26.		25.	1884.
27.		1.	1884.
28.	...	1.	1884.
29.		10.	1884.
30.		20.	1884.
31.	.	2.	1885.
32.		22.	1885.
33.		1.	1885.
34.		1.	1885.
35.		7.	1885.
36.		10.	1885.
37.	...	27.	1885.
38.		27.	1885.
39.		26.	1885.
40.		17.	1885.
41.		1.	1885.
42.		20.	1885.
43.		25.	1885.
44.		1.	1886.

45.		6.	1886.
46.		16.	1886.
47.		1.	1886.
48.		2.	1886.
49.		11.	1886.
50.		1.	1886.
51.		18.	1886.
52.		3.	1886.
53.		7.	1886.
54.		22.	1886.

1900. .

11. .

607 ' ' ,

1. 1911.

47 608 .

15. 1912. , .

15. ,

609 ,

1889. ,

1.186

⁶⁰⁷ , , XXVIII, -45/1900.

⁶⁰⁸ , , 74, -166/1911.

⁶⁰⁹ , , 44, -96/1912.

40 16 610

1891.

611

24. 1891.

124 : 49, 27, 1892. 24

580

612

1893/94.

158

⁶¹⁰ VIII, -9/1892.

⁶¹¹ VII, -9/1892.

⁶¹² XIII, -54/1894.

1894.

39

36

124 , 101

614

1894.

27.

34 , 55, 66

50 615

28. 1894.

: „

23.

(),

8.

20. : „

3

⁶¹⁴ , XIII, -54/1892.

⁶¹⁵ , XL, -118/1894.

6, . 2;
 : . 16, .
 . 17, - 6, . 18,
 - 20, . 15,
 . 16, . 16,
 15, . 15. ,
 281 .⁶²² ,
 1896. 1898.
 30. 1895. , 1.
 1896.
 1896. ,
 : „1. ,
 2000 ; 2. ,
 , 720 . ; 3. 7000 , ; 4.
 ; 5. ; 6.
 : , ; 7.
 ; 8. 20.
 24
 , “.
 ,
 : „ ,
 ,
 60 .
 ,
 “.
⁶²³ ,
 , 2.

⁶²² , , VI, -49/1898.

⁶²³ , , VI, -49/1898.

12. 1897. .
 80- , .
 , .
 60 ,
 60 ,

		42			
10					39
			628		
		1895/96.			
			32		
42					
10		16	38,	42	
			629		
		1896/97.			
			35		
	630				
			25.	1904.	
		1905/1906.			631
25,		31	17		32,
			21.	1908.	
				632	
11.389,18					
		818			
				633	
					1908.
					:

628 , , XXXII, -104/1895.
 629 , , XXXII, -104/1805.
 630 , , XXIII, -168/1896.
 631 , , 31, -66/1904.
 632 , , 68, -17/1905.
 633 , , 16, -73/1908.

635

1908 – 1909.		636	
1.	,	13.	1899.
2.	,	24.	1899.
3.	,	25.	1899.
4.	,	19.	1899.
5.	,	10.	1899.
6.	,	1.	1899.
7.	,	3.	1899.
8.	,	1.	1899.
9.	,	2.	1899.
10.	,	1.	1899.
11.	,	1.	1899.
12.	,	1.	1899.
13.	,	2.	1899.
14.	,	4.	1899.
15.	,	1.	1900.
16.	,	3.	1900.
17.	,	17.	1900.
18.	,	8.	1900.
19.	,	5.	1900.
20.	,	14.	1899.
21.	,	2.	1900.
22.	,	12.	1900.
23.	,	7.	1900.
24.	,	1.	1900.
25.	,	2.	1900.
26.	,	14.	1899.
27.	,	6.	1899.
28.	,	1.	1899.
29.	,	22.	1900.
30.	,	1.	1900.
31.	,	1.	1900.

⁶³⁵ , , 64, -47/1908.

⁶³⁶ , , 64, -47/1908.

32.	,	1.	1900.
33.	,	1.	1900.
34.	,	1.	1900.
35.	,	13.	1900.
36.	,	10.	1900.
37.	,	4.	1900.
38.	,	4.	1900.
39.	,	16.	1901.
40.	,	4.	1901.
41.	,	6.	1901.
42.	,	22.	1901.
43.	,	2.	1901.
44.	,	7.	1901.
45.	,	19.	1901.
46.	,	1.	1901.
47.	,	1.	1901.
48.	,	1.	1901.
49.	,	4.	1900.
50.	,	5.	1899.
9.	1908.		.

1908/909.

48

1908.

3.

1908/909.

⁶³⁷

9.

1908.

⁶³⁷ , , 64, -47/1908.

75% 4.000

638 27. 1908.

639 30. 1908.

1909.

1909.

„

;

⁶³⁸ , , 64, -47/1908.

⁶³⁹ , , 64, -47/1908.

, , .
 , 645
 ,
 1893.
 , 16 .
 , , 1893.
 : 31 , 20 28, 20, 11,
 22 . : , ,
 , ,
 450 , 1. 18. 1893.
 , 646 . 11
 , 11. 1893. ,
 . 647 , .
 , , , 4. 5.
 , 648 ,
 11 . ,
 , ,
 1893/94. 649
 1894/95. .
 15. , 15. 24. 7. 14.

645 , , XXX, -202/1895.
 646 , , XXX, -202/1895.
 647 , , XLV, -41/1893.
 648 , , XXX, -202/1895.
 649 , , XLV, -41/1893.

15. 16. , 17. .
 24.
 650
 1894/95. 11 .

27, 16. 1895/96. 651 ,
 20, 17 77 :
 13 .

3. 10. ,
 11 , :

26. 1896. 652 .

1890. ,
 , ,
 , ,
 , ,
 , ,
 300 1.200 .

653 ,
 1890. ,
 , - ,
 , .

650 , , XXX, -202/1895.
 651 , , XXX, -202/1895.
 652 , , XXX, -202/1895.
 653 , , XVI, -41/1891.

660
 „ “, 8. 1894.
 12.
 4/5
 20 661
 1895/96. 89 :
 29, 23, 22 15
 1896. : 66, 25,
 24 21
 13 16
 20 : 20 , 17 , 30
 41 :
 7 , 14 , 10 , 16
 16

	12	12
	9	13
	20	2
	9	15
	7	17
	5	16

	6	14
	8	12
	11	10
	7	14
	2	17
	3	17
	7	14
	7	14

⁶⁶⁰ , , XVII, -2/1894.

⁶⁶¹ , , XVII, -2/1894.

ао
5. 1896.
16. 1896.
66
662
16.
15.
58
41
17
110
10
68
35
1.
663
:)

⁶⁶² , , 57-4/1898.

⁶⁶³ , , 57, -4/1898.

1896. 20⁶⁶⁷ 68 , 22, 26

18. 1896.

22. 1897.

: „1. ; 2. ; 3.

„⁶⁶⁸

30. 1896.

15 ,⁶⁶⁹

1897. : „1. 21.

; 2.

; 3. ; 4.

. 5.

„⁶⁷⁰

31.

1897.

⁶⁶⁷ , , IV, -11/1897.
⁶⁶⁸ , , 57-4/1898.
⁶⁶⁹ , , 52, -9/1897.
⁶⁷⁰ , , 57-4/1898.

54 .
 23 , 1897. .
 1893/94. 11 1894/95. , 1895/96.
 23 , 20 .
 22 , 17 .
 25 ,
 671'
 1897. :
 „15. ; 18. ; 18.
 ; 18. , - 7 ; 18.
 ; 20. , 90
 ; 22. ,
 ; 22. ,
 ; 24. ,
 ; 25. , 79 ; 26. ; 26.
 ; 30. , 58 , ; 1.
 ; 2. , ; 2. , ; 3. ,
 ; 15. , ; 17. ,
 16. ; 19. ,
 24 . 16. ; 26. , ; 6.
 () 5. ; 10. ,
 ; 12. () 59 ,
 , 82 . ; 12.
 ,

⁶⁷¹ , , IV, -98/1898.

, 82 , , , . . ; 16. , ,
 ; 19. , , , ; 16. , ,
 ; 25. , ,
 - ; 27. , ,
 ; 30. , ,
 ; 7. , ,
 ; 10. , , 21 ; 10.
 , :
 , , 10
 3-4 ; 11. , , ,
 28 1897 ; 13. ,
 ; 20. , -
 15 . .
 , 6 . .
 , 21 ; 22.
 , ; 23.
 ,
 „ .
 .
 .
 . 672 .
 1898. , ,
 4,80 9,70 .
 5 7 3 , , .
 ,
 , 673 .
 1898. 113 : 44
 , 33, 17 19 : 674
 1904/1905. 128
 .
 , 675 .

672 , , IV, -98/1898.
 673 , , 57-4/1898.
 674 , , 39, -170/1898.
 675 , , 31, -66/1904.

	34	1905/1906.	25	45	25
		1908/909.		69	
	62		57,		677
	24.	1910.	10.	1911.	
				17	
				200	678
					1.
	1912.		17.		
679					
		30.	1889.	320	
					38 :
	10,	11,	12		
		26.	1889.		
			243		
		9.			
				20	
		680			
					„1.

675 , , 39, -170/1898.
 676 , , 41, -41/1905.
 677 , , 71, -297/1909.
 678 , , 40, -153/1911.
 679 , , 2, -117/1912.
 680 , , XVII, -142/1891.

1 ½ , , 2. , 3. „ 681 2. 1890. 682 1890. 1. 18 23 36 5-6 50 684

681 , , XVII, -142/1891.
682 , , XVII, -142/1891.
683 , , XIX, -80/1891.
684 , , XIX, -80/1891.

1891. 15 , 19
, , . ,
1891/92. , ,
, , 685
1891. ,
, , 1891.
1892. 25.
:
„1. (1891.)
, ,
2-3 (),
, ,
2. ,
, ,
3. , ,
, ,
4. ,
„ 686
1892.
:
„1. , ,

⁶⁸⁵ , , XIX, -80/1891.

⁶⁸⁶ , , XXXVII, -28/1892.

25. 1893.

.

,

,

.

1894.

,

,

25. 13. 1894.

59 : 14 15

17 13

10, 15, 1895. 17, 59 : 695

16 1896. 15 10

26. : „1.

1889. .3. 180 .2.

10 30 ,

,

,

,

28, 10.

32 .

60 : 18, 10, 17

15 . 15

⁶⁹⁵ , , XXXVI, -195/1892.

⁶⁹⁶ , , 27, -115/1895.

	34,80 ² ,	21,60 ² .		4	⁶⁹⁷	
	1897.		11	10	,	15
						10 ⁶⁹⁸ .
		1891/92.				
116	:	34	,	20		
	27		,	30		
			,			
18	.		,	83	:	24
	14		,	16		
		24				73
	:			20	,	
10				16		,
		22	,			
		25,	42			
35	.					
	22					10
	,			27	⁶⁹⁹	
				20.	1891.	
				25.	1892.	
				25.		
						700

⁶⁹⁷ , , XXV, -251/1896.
⁶⁹⁸ , , 158, -2/1897.
⁶⁹⁹ , , XV, -54/1892.
⁷⁰⁰ , , XV, -54/1892.

1. 1894. 1893/94. 30. 712
 30 46 37 159 46
 15, 1. 15.
 1894. 713 1894/95. 16.
 169 50 48
 33 17 38
 714 1895. 175 : 45
 47 35
 715 38 58
 1896. 716 1896. 12.
 15 19. 1. 1897. 717
 15

712 , , XLIII, -64/1894.
 713 , , XLIII, -64/1894.
 714 , , XLIII, -64/1894.
 715 , , XXVII, -223/1895.
 716 , , XX, r-110/1896.
 717 , , 42-110/1896.

		1905/1906.			
150	:	25	15	,	30
		13	29	,	
		34		,	
		9 x 5,	45 ²	135 ³ ,	
		40 ²	116 ³	⁷¹⁸	8 5
		1906/907.			
1.100	.		1907/908.		
					⁷¹⁹
		1907.			
		1906/907.	:	52	,
		34,	31	.	
: 13	,	34	,		
				:	
1907/908.	,			:	
		28	127	:	37, 38,
			24	.	
				.	
		⁷²⁰			
			1908/909.		
		” “		22.	22.
1909.	.				
			1908/909.	40	,
		39	37,		
		⁷²¹			
			1911/12.		
				163	56
		10			48
		10			
				37	
			32		
		25			

⁷¹⁸ , , 29, -71/1905.
⁷¹⁹ , , 27, -73/1907.
⁷²⁰ , , 58, -14/1907.
⁷²¹ , , 16, -117/1909.

731

„
...
... 17. 1894.
...
1. „
...
2. ...
3.
...
4.
...
5. III IV
9.
6. ...
6. ...
...
7.
8. 26. 10 5
...
... „732
31. 1894. : „1)
...
... ; 2.
26.
13.

⁷³¹ „ „ XVII, -95/1894.

⁷³² „ „ XLIV, -132/1894.

„ 733
: „
; ;
() „ 734
1894.
40
„ 735 ”
1893.
28.
1. 1894.
16.
“

⁷³³ , , XLIV, -132/1894.

⁷³⁴ , , XLIV/ -132/1894.

⁷³⁵ , , XLIV, -132/1894.
1894.

744
1893.

745
20. 1893. 10

15. 10

746
1893.

: „1.

, 2.

, 3.

⁷⁴⁴ , , IX, -77/1891.
⁷⁴⁵ , , XVII, -42/1893.
⁷⁴⁶ , , XVII, -95/1894.

15. 16. ⁷⁵⁴ , , 1904.
 , , 24.
⁷⁵⁵ , , 1904.
 , , 190 ,
 , 42 ; 149 , 73 ,
 ; 39 , 49 , 35 , 47
 29 , 25 ,
 , ,
 , ,
 : , 42
 18 , 47 , 10
 , 25, 25
 , ,
 , ,
⁷⁵⁶ , 1905. je
 , 94, 44, 215
 31 , 155 : 46
 64, 29, 37 25 ,
⁷⁵⁷ , ,
 , ,
 , 42 , 28 ,
 29, 22, 34 30
 26 24 ,
 , ,
⁷⁵⁸ , ,

⁷⁵⁴ , , 35, -103/1904.
⁷⁵⁵ , , 37, -104/1904.
⁷⁵⁶ , , 57, -48/1904.
⁷⁵⁷ , , 30, -102/1905.
⁷⁵⁸ , , 69, -71/1905.

	1907/908.	11.	1908.	,
	10.	,	26	,
	17	;	22	,
	19	;	25	,
20	;	19	,	
		759		
1908.			2.000	² .
	760			
		1909/910.		
		: „1.		(
	,	,	100	; 2.
	,	,	80	; 3.
				100
; 4.		100		; 5.
	60	“ ⁷⁶¹		
	,	,		
	:) „		
	,	,		
	,	,		
	,	,		
	,	,		
	,	,		
	,	,		
	(45)	,
	,	,		
	“.			
1.000			1.000	
	333,50	,		
	,			500

⁷⁵⁹ , , 47, -63/1908.

⁷⁶⁰ , , 58, -26/1908.

⁷⁶¹ , , 52, -99/1909.

40

,
 .
 50 6. 1908. , 5. 1909.
 ,
 11. 1912. . 11. 1911/12.
 1910.
 , 27. 1914. , 763
 , 960
 764 ,
 1909.
 ,
 6. 1909.
 500
 1910. ,
 1. 1910. .
 31. , 1909. .
 1. „ , ;
 2. , ;
 ;
 3. ;
 4. , ;
 5. , , ;
 6. , ;
 7. , .

⁷⁶² , , 34, -43/1910.

⁷⁶³ , , 4, -28/1912.

⁷⁶⁴ , , 5, -63/1914.

30-35

„ 765

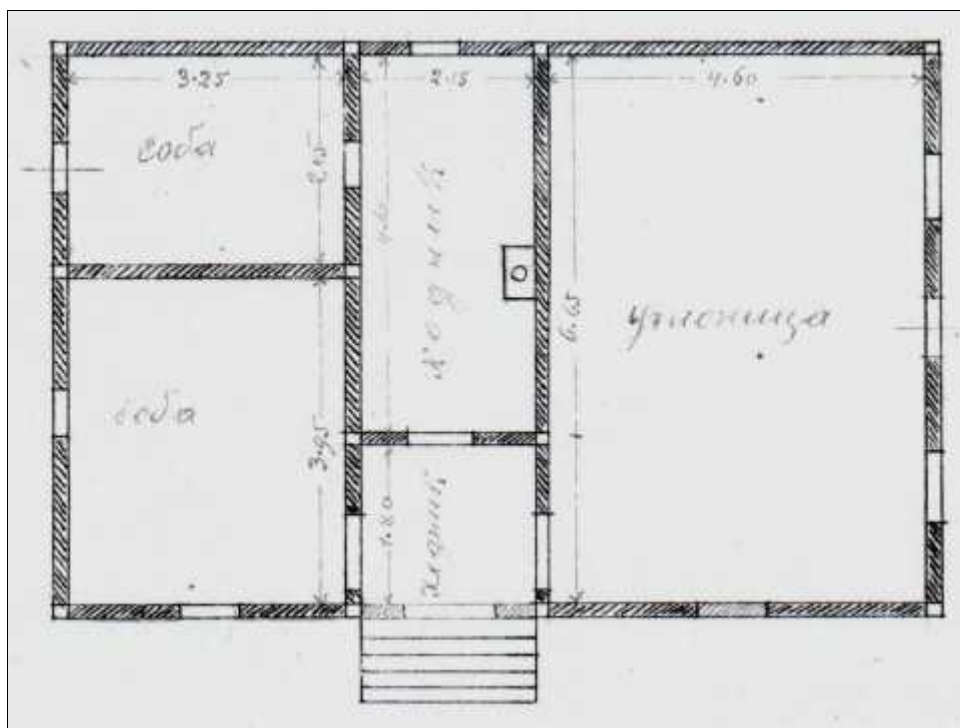
1. 1. 1902.
1903. 766

1.		10. X 1902.
2.		2. XII 1902.
3.		17. I 1903.
4.		3. II 1903.
5.		24. II 1903.
6.		27. II 1903.
7.		14. III 1903.
8.		16. III 1903.
9.		2. III 1903.
10.		6. IV 1903.
11.		13. IV 1903.
12.		1. IV 1903.
13.		3. IV 1903.
14.		8. IV 1903.
15.		7. IV 1903.
16.		15. V 1903.
17.		27. V 1903.
18.		8. V 1903.
19.		26. V 1903.
20.		4. V 1903.
21.		1. V 1903.
22.		4. VI 1903.
23.		2. VI 1903.
24.		10. VII 1903.
25.		13. VIII 1903.

⁷⁶⁵ , , 34, -43/1910.

⁷⁶⁶ , , 34, -43/1910.

, 767



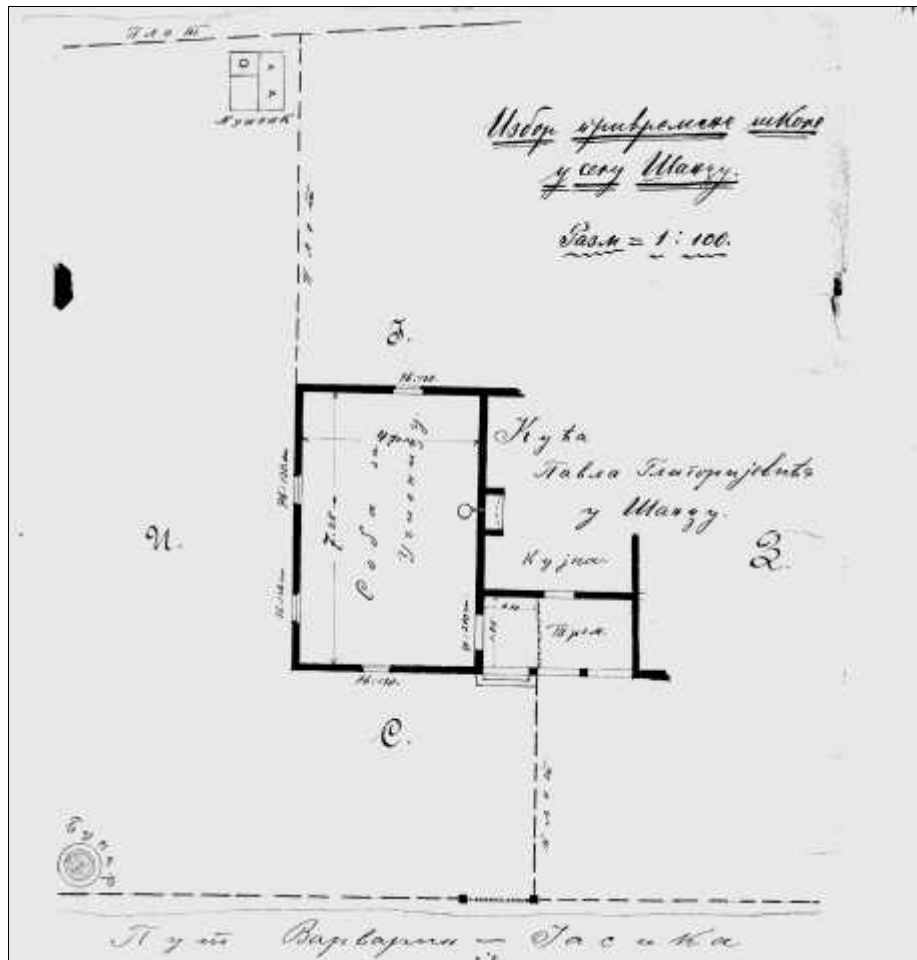
II, III IV
768

1. , 2. , 3.
 1. , 2. , 3. , 4.
 1. , 2. , 3. , 4.
 , 5. , 6. , 7.
 1910. , 1. 500
 :

⁷⁶⁷ , , 34, -43/1910.
⁷⁶⁸ , , 34, -43/1910.

148

772



(2,80)

2. 1895.

14, 1895/96. 17 49 :
28. 1896. 773

⁷⁷³ , , 51, -194/1896.

ПОЗИВ НА ПРЕПЛАТУ

Написали смо и дали у штампу књигу

ВАСПИТНА ВАЖНОСТ ДРУЖЕЊА НАСТАВНИКА СА УЧЕНИЦИМА

Целе прошле године бавили смо се разрадом овога питања. Мисли своји о томе поднели смо IX. учит. скупштини на оцену, које су од стране одбора критички процењене и усвојене.

Тако оцењене и усвојене мисли наше, о овоме важном питању наше сиромашне педагошке литературе, ради смо изнети пред читаоце, с тога их отштампавамо у засебну књигу.

Књига ће изнети 3 и по до 4 штампана табака и биће готова до Божића. Цена јој је за претплатнике 0 60 пара динарских, и штампаће се у толико примерака, холико се претплатника буде јавило.

Молимо све пријатеље и другове, да се заузму око скупљања претплате, коју треба послати коме од потписатих најдаље до 15 децембра ове године.

Могу се пријавити и књижари, они имају уобичајени рабат 40 од сто.

Ваведене 1892.

Јагодина.

Пет. М. Стојановић
учит. у Мокрој.

Јов. Максимовић
учитељ у Јагодини.

*

	1900.
20	32
781	
1.	
2.	
: 1)	; 2)
; 3)	; 4)
; 5)	; 6)
; 7)	; 8)
; 9)	; 10)
; 11)	
3.	
4.	
5.	
6.	



1901.

20. 1894.

784

11. 1897.

786

785

784 , .13, () 1894/95, 1895.
785 , .1, 1899, .489.
786 1898. , .714,

ОБЈАВА

Свима пријатељима и друговима, којима смо послали срећке јагодинског учитељског збора на распродају и онима који су их купили јављамо, да 21. ов. м. није држана забава па није било ни извлачење срећака, као што је било објављено, а то услед тога, што нам велики број оних, којима смо срећке послали на распродају ништа не јавише.

Забава са извлачењем срећака одложена је за 29 Јуни ове г.

Молимо све оне којима смо срећке на распродају послали, да нам новац или срећке што пре пошаљу.

23. Маја 1890 г.

у Јагодини

Пословођа
Јов. П. Јовановић
учитељ

Председник збора
Дим. Димитријевић
учитељ

Благајник
Марија Радичанка
учитељица

СПИСАК

ИЗВУЧЕНИХ ЗГОДИТАКА НА ЗАБАВИ 29. ЈУНА ОВЕ ГОДИНЕ, КОЈУ ЈЕ ПРИРЕДИО ЗБОР УЧИТЕЉСКОГ УДРУЖЕЊА ЗА ВАР. ЈАГОДИНУ И ОКОЛИНУ.

Извучени су ови бројеви: 1028 јагод. нож с паквон. канијом, 1248 чаша за пиво из јагод. фабр., 376 пар везених карика за салџете, 977 100 динара, 1706 стаклена саксија с тацном, 1161 кинеска пиксла за дуван, 820 гравирана ценна чаша за воду, 1739 корпа за ж. рад с атласом, 1804 чаша за пиво, 575 јагодински нож с пакв. канијом, 1016 сервис за вино из јагод. фабрике, 1974 мањи салџет везен за служавник, 696 стаклена саксија с тацном, 1235 пиксла с тацном за палидрвца, 1160 стакло за муве с вазном, 1893 јагодински нож, 663 гравирана ценна чаша за воду, 1925 стаклени свећњак из јагод. фабрике, 36 чаша за пиво, 1468 велики убрис за сто, 1689 велика тацна за колаче, 1883 стаклена саксија с тацном, 1126 корпа за четке, 675 ценна чаша за воду, 79 стакло за муве с вазном, 1337 везен чивилук за убрусе, 541 корпа за рад с заклоном, 1666 10 динара, 1 84 уметак за јастук, 746 јастучић златом везен, 901 сервис за вино, 70 стаклени свећњак, 1697 10 динара, 618 стаклени притискивач с потписом, 1926 већи везени салџет за служавник, 1164 стаклени свећњак, 521 огледало за сто, 118 стакло за муве с вазном, 615 велика позлаћена тацна с вазном за посетнице, 539 50 динара, 304 10 динара, 829 повезана стаклена чутура за ракију, 166 сервис за вино, 623 фини албум, 578 јагодински нож, 1754 ценна чаша за воду, 1976 јагодински нож, 876 стакло за муве с вазном, и 626 велика стаклена тацна за колаче.

Који је добио какав згодитак, нека се изволи обратити председнику збора, па ће му се згодитак послати. Сваки треба да пошаље срећку која је добила и тачну адресу.

2 Јула 1890 год.
Јагодина
деловођа
Јов. П. Јовановић
учитељ

председник збора јагод.
учитеља и околине,
Дим. Димитријевић
учитељ
Благајник
Марија Радичанка
учитељица.

Мр Д. Јовановић – Основне школе у беличком, левачком и темнићком срезу 1891-1918.

1891. ^{787.}

I.

1.
 2. ; ,
 3. ,
 4. ,
 5.
-
1.
 2.
 3. ,
 4. (.), (.) (. ')
 5. (5-6)
-
1.
 2. (.),

⁷⁸⁷ 3 1892.

3.) : () .
) .-) .
) .-) .
) .- : , , , , , .
) .-) .
) .-) .
) .

4. (5-6)

1. ; ,

2. .
 .
 .- .

3. .
 , , , , , .

4. .
 .

II.

1. . (3-4).
 .-

2. : ,

3. ; , .

III.

1. , .
2.) 1-20.

3. (, ,) 1-20.
1-20. 20, ,

1. , , 1-100,
2. , , 10, 10

1. 1-1000,
2.
3. 100, 100
4.

1.
2. 4.-
3.
4.
5. ,
6.
7.
8.

IV.

1.
2. ,
3. :
4.
5.
6.
7. : , , ,
8.

1. .-
2. , , .-
3. , .-

, (, , , , ,) ; (); ,

, , ; ; , , .

, , , , .

1. .- () .-
2. .- .- () .-
3. .-
4. .- .- .-
5. .

, ; , , ; , , ; ; ; ; ; .

, (; ; ; ; , ; ;) .

, ((), , (), , .

VII.

1. .
2. .
3. .
4. .
5. .

III. .

1. .
2. .
3. .

VIII.

1. : , : , , , , ,
2. : , , , , , ,

..

1. , .
 2. .

1. , , , , .
 2. .

1. .
 2. , III. .
 3. , , , ,
 : III. IV. ,
 ,
 . IX.

I :
 1. .- 2. .- 3. .- 4. .
 II :
 , . . . , , .

I :
 1. .- .- .- .- 5. .
 II :
 .-

I :
 1. ... - 2. .- 3. .- 4. ... - 5. .- 6.
 .- 7. .
 II :
 .-

I :
 1. .- 2. .- 3. .- 4. .- 5. .- 6.
 .- 7. ().
 II :
 .-
 ... , , .
 , (). . . ,
 , , .

X.

1. „
2. „
3. „
4. : „ „ „ „ „ „ – „

1. 100 - - 10
2. „ ;
3. : „ „ „ „ „ „ „ „
4. I.

- 1.
- 2.
- 3.
- 4.
5. :
- 6.
- 7.
- 8.
- 9.
10. ().
11. , - ;
- 12.
13. ().
14. -
- 15.
16. : „ „ „ „ „
- 17.

- 1.
- 2.
- 3.
4. „
5. ().

, 8. , 9. , 10.

20. 1899. 788

..					
	I	II	III	IV	
1.	2	2	2	2	8
2.	8	8	6	6	28
3.	-	-	3	4	7
4.	4	4	4	4	16
5.	-	-	3	3	6
6.	2	2	2	2	8
7.	2	2	2	2	8
8.	2	2	2	2	8
9.	2	2	2	2	8
	22	22	26	27	

789

1899.

)

)

I

1.

2.

II

.-

788

1899.

789

1899.

1898.

793

I

. 1.
.
. 2.
, . :
() , . :
. 3.
: , , , ()
, .
. 4.
, ,
. 5.
, ,
. 8
, 7 15 , :
. 9.
. 10.
: 1. , 2.
, 3. , 4. , 5.
, 6. , 7.
(, 8. (, 9.
, 10. , 11. , 12. ()
)
. 11.
50 ,
.

. 12.
, ,
,
70 ; , 140
, ;
60
. .
. 13. 16 16 ,
1 , 15 . 16 ,
1 , 23 ; ,
, , .
. 14.
. 15. 1
7 10 .
. 16.
. 17.
:
, , I .
, .
. 18.
. 19.
, , .
. 20.
: 10 ,

0,20

30

2

21.

) ;)

;- ;)

22.

23.

43

: 1. ; 2.

: ; 3.

46.

47.

49.

50.

;

; 5. 6. ,
. 66.
: 1. ' ; 2. ; 3. 5 ; 4. 15 ' ; 5.
; 6. ; 7.
; 8. ;
9. .
. 67.
:) ,
, ;) ,
. 73.
. 76.
: 1) , ,
, ; 2) , ; 3)
; 4) ,
; 5) ; 6)
, ; 7)
; 8) , ; 9)
; 10)
. 80.
: (.
)
. 86.
:) ,
;) ;)
;) ;)
;) ,

;)
;) ;)
;) ;)
;) ;) ;)
;) ;)
. .87.
. .88.
, .89.
, : ,
, ,
. .94.
: 1. ,
, ; 2. ; 3.
; 4. 15. ; 5.
:
; 6. ,
; 7. ,
, .95.
:) ;)
;) ;)
. .98.
.99.

,3. , ,4. : 1. ,5. , 2.
. 101. : 1.
, ; 2.
; 4. ; 3.
; 5.
; 6. .

1904.

14

. 1.

,

. 2.

,

. 3.

,

,

. 4.

.

.

. 7.

,

,

. 10.

,

,

. 12.

,

. 13.

.

...

. 14.

:

1.

,

:

2.

,

,

,

3.

,

;

;

4.

,

;

5.

;

6.

,

:

7. ,
.16. 500
,
.20.
1. ; 2. ; 3.
; 4. ; 5. ; 6.
; 7.
; 8. (); ; 9.
.22.
1. ,
- 10 ,
.23.
10 ,
1 16. ,
.24.
...
0,20 ,
15 ,
.25.
1 29. ,

; 4. ; 5.
; 6. ; 7. ; 8.
; 9. ; 10. ; 11. ; 12.
.47.
.49.
: 1) ; 2) ; 3) ; 4) ; 5) ; 6)
50.
54.
: 1) ; 2) ; 3) ; 4) ; 5) ; 6) ; 7) ; 8) ; 9)
55.
: ...
58.
1. ;
2. ;
3. ,
66.
; ...

1893.

794

1.

1. . ,

5-6 .

2-3

⁷⁹⁴ , , XVIII, -133/1894.

29. 1893.

795

1.		30-VII-1883		1. 191.	
2.		9-IX-1882.		24. 1893.	
3.		23-VI-1882.		1. 1891.	I

⁷⁹⁵ , , IV, -166/1894.

Мр Д. Јовановић – Основне школе у беличком, левачком и темнићком срезу 1891-1918.

4.		29-IV-1882.		1. 1891.	I
5.		23-IX-1882.		1. 1892.	
6.		15-I-1882.		1. 1891.	
7.		31-I-1881.		1. 1890.	
8.		21-III-1884.		30. 1893.	
9.		16-VI-1883.		10. 1890.	
10.		19-I-1883.		1. 1891.	
11.		2-II-1881.		10. 1890.	I
12.		22-XII-1882.		1. 1892.	-
13.		23-III-1883.		1. 1891.	2
14.		19-III-1885.		1. 1893.	„ “
1.		5-IV-1881.		10. 1890.	-
2.		17-IX-1879.		1. 189.	
3.		23-IX-1883.		1. 1891.	
1.		4-IX-1878.		1. 1887.	-
2.		30-VI-1880.		1.	
3.		15		10. 1890.	
4.		24-VII-1882.		10.	

Мр Д. Јовановић – Основне школе у беличком, левачком и темнићком срезу 1891-1918.

				1890.	
5.		29-IX-1879.		1. 1889.	
6.		9-XI-1881.		10. 1890.	

,

..		,			
1.		2-VI-1886.		1893.	
2.		10-VIII-1880.		1891.	
3.		9-VI-1881.		1889.	
4.		4-V-1880.		1892.	
5.		27-X-1881.		1892.	
6.		8-VII-1881.		1889.	
1.		13-VII-1884.		1892.	
2.		6-VIII-1882.		1892.	
1.		1-XI-1881.		1892.	
2.		10-V-1882.		1893.	
1.		10-V-1881.		1893.	
2.		18-III-1879.		1891.	
3.		5-IX-1879.		1891.	
6.	1894.	.			

..		,			
1.		2-III-185.		1892.	
2.		12-X-1882.		1891.	
3.		10-IX-1881.		1892.	
4.		16-VIII-1883.		1890.	
5.		23-VI-1885.		1892.	
1.		12-I-1882.		1892.	
1.		2-XII-1880.			;
2.		17-IV-1880.			;
3.		30-X-181.			
4.		10-I-1881.			
1.	.	8-VI-181.			;
2.		22-II-180.			

6.

7.

5. 1894.

(1897/98.)⁷⁹⁷

⁷⁹⁷

, .6 1898.

’
,
...
40
11. ...
,
,
,
,
,
...
,
,
15. 18.
,
,
,
...
,
,
15.
...
:
,
,
23.
,
,
,
,

12.

800

13.

14.

⁸⁰⁰ , , XL, -131/1899.

5. 1898.

20

20. 1898. 8.

15.
16. :,,
17. (1).
18. 9.
19. 25
20. 36
21. 30. 3.
22. 3 4.
23. 470

1899.

801

I.

II.

1)

2)

3)

4)

5)

6)

7)

III.

IV.

⁸⁰¹ , XL, -129/1899.

V.

VI.

VII.

VIII.

76

25-

IX.

6

	1897	30- 68,40
X.		
XI.		
XII.		
XIII.		
XIV.	() , () , 26	() , 193

22

1898-99.

802

I.

1898-99

II.

25

⁸⁰² , , XL, -129/1899.

III.

14

IV.

	12	3	1090	215	921	202	771	170	13	14	224	
	13	6	1186	47	1078	43	943	38	17	7	163	7
	10	5	1113	73	969	45	829	37	12	11	154	12
	35	14	3305	335	2968	290	2543	245	42	32	541	73

154

9

V.

345

X.

XI.

3 4

22, 23 24

1898

1.

()

2.

3.

4.

5.

6.

7.

8.

9.

10.

11.

12.

13.	
14.	
15.	120
16.	240

XII.

XIII.

XIV.

(;)

XXII.

XXIII.

25

8-12

3-5

17

3-

9.

XXIV.

196

25

342

;

22.

1898-99.

803

	3-I-1899.	24	23	23	23	9	3	27	5		
	20-I-1899.	12	12	12	12	2	1	27	4		
	18-XII-1898.	42	42	7	7	2	1	25	4		
	12-XII-1898.	28	26	18	18	-	1	27	3		
	20-XII-1898.	33	32	20	20	-	2	28	5		
	10-I-1899.	30	30	30	29	-	2	23	4		

⁸⁰³ , , XL, -129/1899.

Мр Д. Јовановић – Основне школе у беличком, левачком и темнићком срезу 1891-1918.

		26	26	25	25	4	2	23	5		
	3-I-1899.	24	23	22	22	-	3	15	4		
	8-I-1899.	2	2	2	2	-	1	27	3		
	2-II-1899.	9	9	-	-	-	1	13	-		
	1-I-1899.	12	11	9	9	-	2	21	4		
	17-I-1899.	40	40	-	-		2	15	-		
	20-XI-1898.	29	14	14	14		1	32	4		
	1-I-1899.	31	26	14	14		3	28	4		
		342	314	196	195	17	25				

XXV.

27-

12

, 13, 11

152

IV.

V.

VI.

VII.

25, 26 27.

1.

2.

3.

4.

5.

22.

6.		1900.	
	,		
7.		1898.	.
8.		1900.	.
9.			
			,
10.			
11.			
			,
VIII.			.
IX.			.
	,		.
	,		.
	,		.
	,		.
	,		.
	,		.
		1900.	5000
X			.
		р	.
XI.			.
...			,
	,		,
	,	:	”
			“
			,
XII.			.
...			.

XIII.

22

XIV.

XV.

1899. 1898. 27 1898. 1899. 37 361

- ...
1. , 5. 6. :
2. :” “.
5. ,
3. . , . , .
4. , , .
6. ” “.
5. ,
6. ...
7. .
8. ...
- 38 33 .
- 806
- 1900/1901.
1. , ,
2. , 48 .

⁸⁰⁶ , , 45, -8/1901.

3.

:

1)

2)

3)

4.

20.

5.

5.

6.

7.

1900-1901.

I.

II.

7.

76

35

, 17

, 1

1

XIX „...“
 26., 27 28. V
 ...
 : 27
 , 29 1.
 ...
 ...
 ,
 ,
 ...

..				
1.				III
2.		”		I
3.		”		III
4.		”		I
5.		”	” “	II
6.		”	” II . 100	II
7.		”	IV .-	IV
8.		”		IV
9.			-	I
10.			” “	III
11.			” “	IV
12.				III

13.				IV
14.				III
15.			-	II
16.			” “	I
17.			” “	I
18.		”		IV
19.				III
20.				I
21.				IV
22.				III
23.		”		I
24.				III
25.				I
26.		”		III
27.				II
28.			” “	III
29.				I
30.			” “	I
31.			” “	I
32.			” “	III
33.		.		III
34.				III
35.				III
36.				I
37.				IV
38.				III
39.			”	I

Мр Д. Јовановић – Основне школе у беличком, левачком и темнићком срезу 1891-1918.

			“	
40.			” “	I
41.				IV
42.			” “	IV
43.				IV
44.				I
45.			” “	I
46.				III
47.				IV
48.		.		III
49.				I
			. 16	
50.		.	17 ()	I
51.			18 ()	I
52.				I
53.	III
54.			” “	II
55.			” “	III
56.			” “	I
57.				II
58.			” “	I
59.			1804. .	IV
60.			4.	IV
61.			” “	I

62.				III
63.				IV
64.				IV
65.				IV
66.				III
67.				I
68.			,	I
69.				II

... , ,
 , , ,
 .
 , 76 , 60
 .
 , , ,
 , , ,
 , , ,
 ...
 VIII. ,
 . ,
 .
 1- 4. ,
 , ,
 ... 10, 11 12 .
 . 25 30 .
 X. 27. ...
 . ,
 .

370

1902/1903.

807

IV

) 7 .
2.
) ():
, , , ,
)
- - ,
)
;
) : 45 , 39,
46 52, 31, 55, 19, 39
(1). 326 .
3.
)
, , , ,
, . ; , ,
, (),
)
14 , . 23 ,
, 47 15 6 9
)
, , , ,
, .
, (,)
) .
, 14 , ()
)
18-21 ,
, 18 , 13-
) , 12 4 ()
, 18 .
4. .

		VIII			
a)					
	200			; 3	()
	6000				200
; 4		1000			
	10.000				1000
		10		½	()
		85		16	600
)					
:		280			
:	"	134,5		"	"
"	"		2304,38		
:		61,80			
:		250			
:	"	1500		"	"
:	"	108		"	"
:					1500
:		59,90			
:			341		
"	"	170			
:	"	19			
:					3000
:		141,15			
:			2000	()
:	"	2218			
:		968			
:		203			
:	"	32,30			
:	"	2000	(1600	
	-)			
: 1		884,15			
2.		91,10			

IX

X

	I		II		III		IV			
	969	182	835	112	777	129	782	104	3363	527
	853	152	774	103	702	105	713	92	3042	452
	810	120	755	100	692	98	700	89	2957	407
	702	108	707	95	644	92	688	86	2741	381

89,82%
80,25%

, 86,47%

36

, 37

82

12

, 94

44

32

I

, 77

39

6

45 (

).

1903/1904.

⁸⁰⁹

28. 1904.

5. . .

I

1.

1

2 ; 1

2.

: 10

16

⁸⁰⁹ , , 59, -34/1904.

3. : 1 , 1
 , 1 , 1 , 1 , 2 , 3 , 4 , 5 , 5
 9 ;
 4. : 60 (20
); 5
 5. : 25
 8 ;
 6. 1 1
 ;
 7. 100
 , 5 , 1 , 1 , 1 , 1 , 1 4 ;
 , 15 1 ;
 8. - : 43 ;
 9. : 7 , 4 4
 ;
 10. : 2 11 .
 ;
 11. : 19 , 6 , 4
 , 8 , 12 , 2 , 28 , 7 , 4 , 7 ,
 1
 12. 9
 ; 40 ;
 7. 162
 13. - : 5 ;
 14. : 12 ;
 15. : 38 , 39 , 29
 ;
 16. : 25
 . (1).
 10 17. : 75 . ,
 50 ; 3 .
 66 .
 18. : 10 7
 , 24 24 . 14 ;

1903/4

810

I.

)

)

7

2

25

2000

7

II.

)

()

()

)

1 9614,94

62724,74

810 , , 59, -34/1904.

;
 ;
)
 5, ” (“)
 1.
) (, ,)
) ().
) (), (:
), (), (()
 () () ()
)

1.		22	-	30	-	52
2.		10	-	13	-	23
3.		18	-	26	-	44

4 10 ; (23);
1 10 ; 29 1 15 ;
9 31 ; 12 23
8 12 . . .
1904
1904 28
14 1903 .
1903
, 5 10
1906/907. 812
4. , , 26.
20.
2-3

⁸¹² , , 52/ -118/1907.

8. 1907.

1907/908.

813

I.

1. 1680 , 10-12 4
2. ,
3. ,
4. ,
5. ,
6. ,
7. ,
8. (.). 2.000

II.

⁸¹³ , , 59/ -111/1908.

III.

1)

2)

3)

4)

1)

2)

3)

4)

5)

6)

7)

...

26

V

...

VII

...

VIII

IX

X

XI

XII

27

1909/10.

814

I.

45

18.

14 (

).

4

3

6,

45

4-5

⁸¹⁴ , , 20, -67/1910.

11. 1908.

)

)

12

)

:

II.

6000

12,

III.

1500

53 30 19 20 35 10

24. 27.

404

... , 4 . , IV , III IV , 4 .
... . .)

9.

10.

11.

... ,
... .

... .

... -

... .

... ,
... .

V.

... ,
... ,

9 3 1. .

... .

... :

... , ,

... ,

... ,

... .

... ,

... - ...

VI.

) () 22' -

313 .

;

) ,

... , , , ,

)

... ,

5 10-15
)
25-27
4.
VII.
)
15 I.
)
VIII.
)

Мр Д. Јовановић – Основне школе у беличком, левачком и темнићком срезу 1891-1918.

)					:
2000	.,	3500	1200.-		
		: 1.	1647,52	, 2.	400
, 3.		302,25	, 4.	53,42	, 5.
, 6.		479,60	, 7.	37,63	, 8.
43,70	.	:	200		1700
	:	380	,	205,15	312,50

816



1916/17.

1916.

816

1916/17.

, , 1926, 1917 1918. ().

412

	18.	1916.	⁸¹⁸		
					9.
	1916.	208	, 173	35	,
	1.471	1.172	.	30	135
					,
				24	,
		134	29		53
43		22	22		53
38		33	18		22
22		53	27		142
		30	39		36
		214	199		54
		89	70		116
		66	37		21
		124	100		75
		34	22		52
					31.
				1884.	1916.
		25.	1916.		
	1887.				
	1916.			82	41
	209				28
58		34	59	13	
	12			138	
			69	62	⁸²⁰
				200	⁸²¹
	1916.				
			3.713		2.312
	1.607				
1.					287
: 188	99				
2.			⁸²² 182	: 139	
3.				306	: 142
					164

⁸¹⁸ , ,8-477.

⁸¹⁹ , ,8-335.

⁸²⁰ , ,8-335.

⁸²¹ , ,8-238.

⁸²²

23. 3. , 23 4 1916. 44

2000 , ; 50 .
 , ; 0,10 ; ,
 , ; 10 ;
 , 5 ;
 , 0,60 ; ,
 , 0,10 , 1917. ⁸³² ; 15 ;
 , 0,60 ; ,
 , , ;
 ; , 5 ; ,
 , 0,20 ;
 ; ,
 , 110 , 0,10 .
 , 7 ; ,
 0,30 . 50 ,
 ; ,
 , 0,25 ;
 25 ,
 ; ,
 , 0,20 .
⁸³³ 20 .
 1917. 247 ,
 84 60 41 62
 . 3. 1917. .

⁸³² , , 8-393.

⁸³³ , , 8-393.

	1.	1916.		834	26.	1917.
				835		15 :
0,05						;
		0,15				;
						;
			30			;
0,30						;
						0,35
		940		13,50		94
						;
		0,15		0,25		;
		35				;
						0,20
					20	;
		1.360				;
		0,50				;
					0,50	;
						;
		25				;
						0,20
						;
					836;	0,40
						;
						0,40
		837				;
	1917.			462		120
	95				205	166
1.	1916.			3.	1917.	;
				838		;

834 , ,8-1321.
 835 , ,8-1606.
 836 , ,8-1606.
 837 , ,8-393.
 838



1916/1917.

18.

1916.

I

1 – 20.

1 – 20,

II

20 – 100.

III

100 – 1000,

IV V

1000–1.000.000,

839



1916/17.

1917.

840

15. 1918.

1916 1917.

: bathaus strassen 31.⁸⁴¹

1918.

24.

1917.

160

839

840

841

, 8-1620.

, 8-1744.

, VIII, . 1790.

, () 1891 – 1914.
(),
() – 19 20. .

, ()
1834-1953. ,
, 1954.
1890, 1895 1900. .
” “ (1891-1914).
” “ .

, , CXLI,
2008.

- 5, 6, 8, 10, 12, 15, 16, 19-30,
42, 336, 338, 340, 346, 375, 376, 386,
387, 392, 394, 401, 404, 407, 408, 411,
413, 414, 416, 418, 419.
– 189, 190, 192, 194, 197-213,
223, 340, 352, 355, 356, 372, 376, 377,
384, 392, 394, 407, 408, 409, 414, 415,
416, 421.
– 189, 190, 192, 194, 225,
424.
– 5, 6, 8, 12, 16, 19-30, 51, 340,
366, 388, 390, 401, 407, 416, 419.
– 109, 110, 115, 121-135,
142, 333, 340, 370, 376, 386, 391, 399,
400, 401, 413, 420.
– 5, 6, 8, 10.
– 109, 110
– 178
– 189, 190, 192, 195, 197,
213, 227, 350, 372, 376, 392, 398, 407,
408, 409, 415, 416, 421.
– 5, 6, 8, 10.
– 5, 6, 8, 10,
– 5, 6, 8, 10, 12, 14, 21-30, 55,
370, 387, 394, 401, 402, 411, 416, 418,
419.
– 189, 190, 192, 194, 197-
213, 215, 338, 341, 346, 348, 356, 369,
376, 377, 385, 391, 392, 411, 413, 414,
415.
– 5, 6, 8, 10, 57, 417, 418.
– 109, 110, 115, 121-135, 151,
340, 355
– 5, 6, 8, 10, 416.
– 5, 6, 8, 10, 14-30, 58, 335,
340, 352, 370, 376, 379, 384, 394, 404,
411, 417, 420.
– 329
- 5, 6, 8, 10
. – 109, 110, 189, 190,
192, 194, 331
. – 109, 110, 129-135, 387,
405, 420.
– 187
– 5, 6, 8, 10, 14, 20-30, 64,
342, 370, 386, 387, 388, 394, 401, 405,
417.
– 328, 329
– 109, 110, 405
– 415, 424.
– 189, 190, 192, 194
– 5, 6, 8, 10
– 5, 6, 8, 10, 384
– 5, 6, 8, 10
– 5, 6, 8, 10, 14, 67, 358, 370,
376, 384, 386, 394, 401, 416, 419.
– 5, 6, 8, 10
– 197, 338, 351, 352, 384,
388, 394, 415, 416, 421.
– 195, 368, 376, 377, 387,
388, 394, 399, 400, 411, 420.
– 358, 370, 380, 384, 387,
388, 394, 411, 417, 419.
– 5, 6, 8, 10, 419.
– 5, 6, 8, 10, 416.
– 5, 6, 8, 10
– 411, 413.
–
– 115, 117, 121-135, 156,
344, 350, 355, 371, 379, 380, 386, 388,
389, 399, 400, 407, 408, 409, 411

- 189, 190, 192, 195, 197-213, 229, 344, 352, 355, 356, 376, 380, 387, 389, 390, 415, 421.
- 5, 6, 8, 10, 17,
- 19
- 189, 190, 192, 197-213, 223, 233, 366, 376, 387, 415, 416, 421.
- 5, 6, 8, 10, 12, 14, 15-30, 31, 327, 337, 341, 344, 350, 353, 362, 369, 373, 376, 377, 379, 390, 392, 398, 413, 414, 415, 418, 424.
- 189, 190, 192, 235, 330, 331, 413, 424.
- 5, 6, 8, 10, 14, 15-30, 76, 336, 340, 352, 355, 370, 376, 384, 386, 388, 394, 398, 407, 408, 411, 417, 418, 420.
- 5, 6, 8, 10, 416.
- 188
- 5, 6, 8, 10
- 413.
- 416.
- 189, 190, 192, 195, 197, 213, 242, 352, 371, 376, 407, 409, 411
- 5, 6, 8, 10
- 5, 6, 8, 10
- 197, 248
- 250
- 189, 190, 192, 259
- 5, 6, 8, 10, 14-30, 80, 338, 347, 352, 370, 375, 379, 388, 401, 417, 420, 424.
- 416.
- 5, 6, 8, 10, 14, 15, 17, 19-30, 83, 370, 376, 392, 401, 411, 417.
- 5, 6, 8, 10, 87, 417, 420, 424.
- 371, 386, 388, 413, 420.
- 189, 190, 192
- 329
- 197-213, 263, 372, 384, 388, 394, 415, 416, 421.
- 5, 6, 8, 10
- 417.
- 5, 6, 8, 10, 24-30, 94, 359, 417.
- () – 5, 8, 9, 12, 14, 15-30, 69, 336, 368, 370, 384, 388, 394, 402, 411, 417, 420.
- 189, 190, 192, 197-213, 266, 402, 404, 424.
- 5, 6, 8, 10, 416.
- 358
- 160.
- 189, 190, 192, 194, 267, 344, 355, 356, 371, 376, 377, 385, 415, 416.
- 109, 115, 121-135, 161, 344, 355, 356, 368, 371, 376, 379, 386, 394, 400, 406, 420.
- 271, 415, 416, 421.
- 5, 6, 8, 10
- 189, 190, 192, 272, 328, 329, 338, 424.
- 5, 6, 8, 10, 413, 417.
- 109, 110, 115, 123-135, 165, 338, 340, 344, 356, 371, 376, 380, 384, 386, 388, 389, 390, 391, 398, 400, 424.
- 189, 190, 192, 279, 372, 376, 380, 381, 384, 392, 394, 405, 406, 411, 415, 416, 424.
- 5, 6, 8, 10, 15-30, 96, 335, 338, 347, 352, 358, 376, 386, 387, 388, 390, 411, 417.

- 109, 110, 115, 122-135, 169, 333, 368, 370, 377, 380, 386, 388, 389, 390, 400, 420.
- 115, 121-135, 172, 350, 368, 377, 386, 388, 399,
- 109, 121-135, 174, 332, 347, 371, 379, 384, 387, 391, 394, 400, 401, 420.
- 415, 416.
- 109, 121-135, 137, 344, 345, 350, 353, 355, 356, 369, 371, 377, 380, 384, 386, 388, 389, 391, 392, 394, 395, 398, 400, 413, 414, 416, 420.
- 5, 6, 8, 10, 14, 15-30, 102, 338, 344, 347, 355, 370, 375, 386, 388, 401, 404, 417.
- 109, 123-135, 177, 338, 344, 347, 356, 368, 376, 380, 381, 387, 388, 390, 400, 406
- 189, 190, 192, 285, 415.
- 115, 121-135, 178, 338, 371, 376, 377, 388, 39, 399, 406
- 109, 110,
- 5, 6, 8, 10, 387, 416.
- 5, 6, 8, 10
- 109, 110, 181, 387, 400, 401, 405, 411, 413, 420.
- 330, 331
- 109, 110, 121-135, 183, 333, 340, 356, 376, 377, 380, 384, 387, 405, 420.
- 5, 6, 8, 10, 30, 106, 414, 417.
- 109, 110, 405, 406, 420.
- 417, 418.
- 288, 330, 331
- 5, 6, 8, 10, 387, 416.
- 328, 329
- 5, 6, 8, 10, 416.

.....	. 5
.....	. 15.
.....	. 31.
.....	. 109.
.....	. 121.
.....	. 137.
.....	. 189.
.....	. 197.
.....	. 215.
.....	. 291.
.....	. 301.
.....	. 325.
.....	. 411.
.....	. 424.
.....	. 425.

CIP –

373.37.4 (497.11) „1891/1918“

371.12 (497.11) „1891/1918“

, 1952-
: 1891-1918/
; (,) .-
: , 2015 (:). 441 .
: ; 30 .- (1891-1941 ; . 1)

50. – . 4-5
1891. ” 1918. “
/ .-
. – : . 435. – .

ISBN 978-86-87479-18-0

) – – 1891-1918) – –
1891-1019
COBISS.SR-ID 220223500