

災害時気象資料

平成28年（2016年）1月24日～25日にかけての大雪と低温について



鹿児島地方気象台屋上から北側を望む

目次	
概要	1
地上天気図・気象衛星画像	2
850hPa（上空約1500m）高層天気図	5
高層の気温変化	6
アメダス大口の気温変化	7
アメダス日最低気温の低い方からの値	8
鹿児島の気温と積雪深	9
積雪観測記録	10
気象レーダー画像	11
風向・風速分布図	16
最大風速及び最大瞬間風速一覧	18
波浪分布図	19
警報・注意報の発表状況	20
鹿児島県の気象情報の発表状況	23

注）この資料に使用した値はすべて速報値であり、後日修正することがあります。

平成28年1月27日
鹿児島地方気象台・名瀬測候所

概要

【気象の状況】

1月23日から25日にかけて強い冬型の気圧配置となり、上空約1500メートルでは九州南部に氷点下約12度、奄美地方に氷点下約7度の寒気が流れ込んだ。

このため、海上を中心に北西の風が非常に強くなると共に、薩摩地方を中心に大雪となり、24日には名瀬で115年ぶりに降雪を観測した。

また、24日から25日朝にかけて、厳しい冷え込みとなり、県内各地で記録的な低温となった。

【大雪の状況】

24日から25日にかけて、各地で大雪となり、大口（委託観測所）で24日13時に27cm、霧島市溝辺で24日21時に15cm、鹿児島で24日24時に14cmの積雪を観測した。

【暴風の状況】

北西の風が強まり、種子島で最大風速20.5m/s、最大瞬間風速29.4m/s、沖永良部で最大風速19.7m/s、最大瞬間風速26.2m/sを観測した。

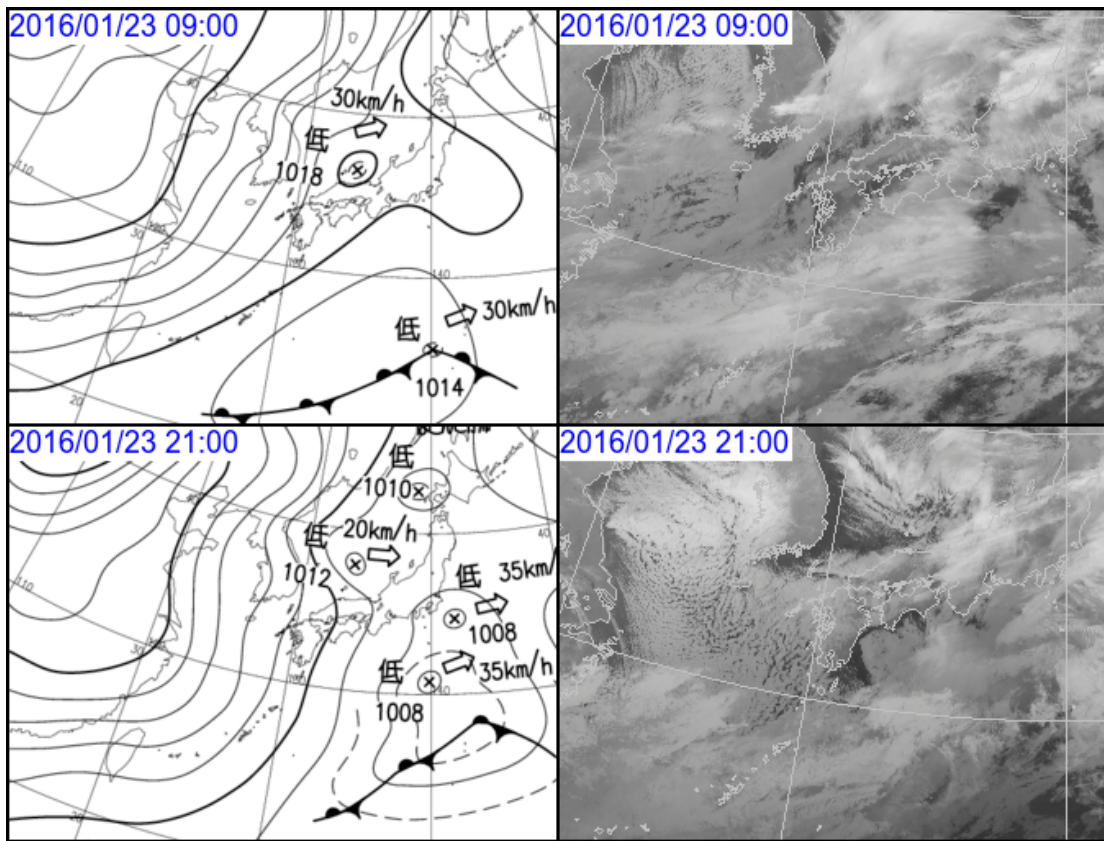
【低温の状況】

25日、伊佐市大口で氷点下15.2度の最低気温を観測するなど、24日から25日にかけて県内19の観測点で日最低気温の極値（1位の値）を更新した。

【災害の状況】

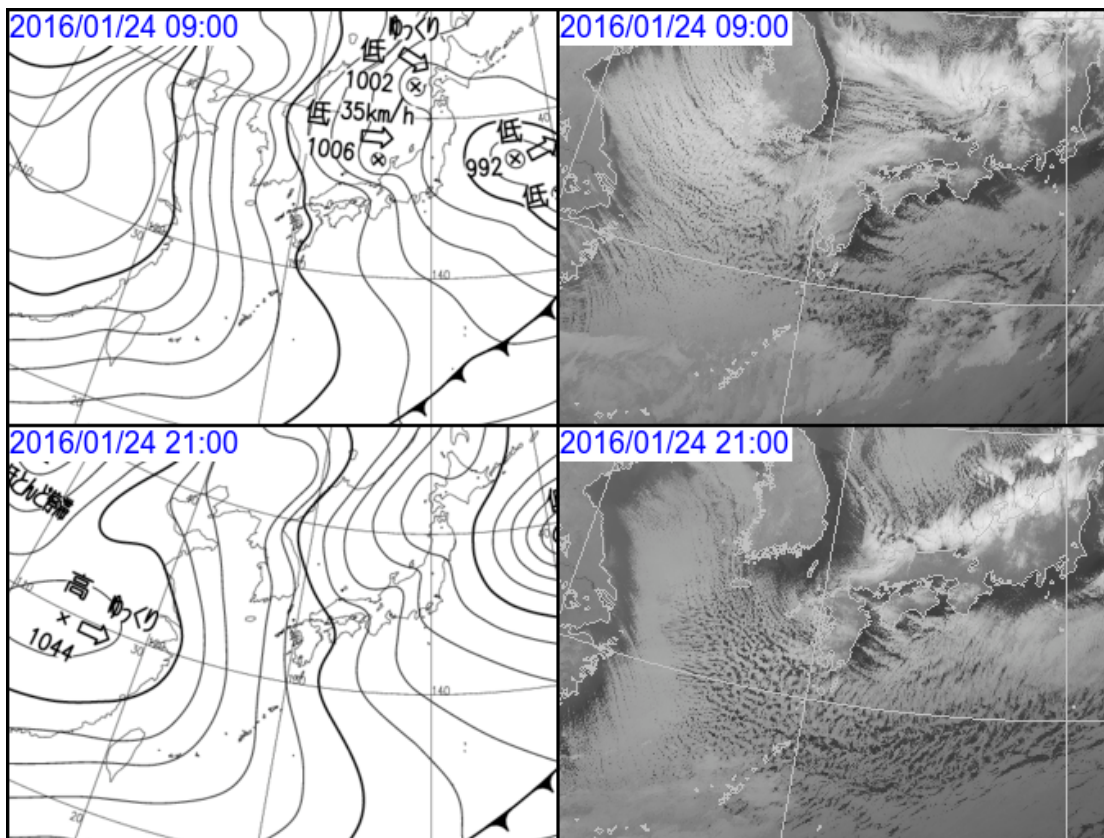
薩摩・大隅地方では水道管の破裂等や水漏れにより、10市町の約18,300世帯で断水した。
（1月27日 南日本新聞朝刊より）

地上天気図・気象衛星画像 (1月23日、12時間毎)



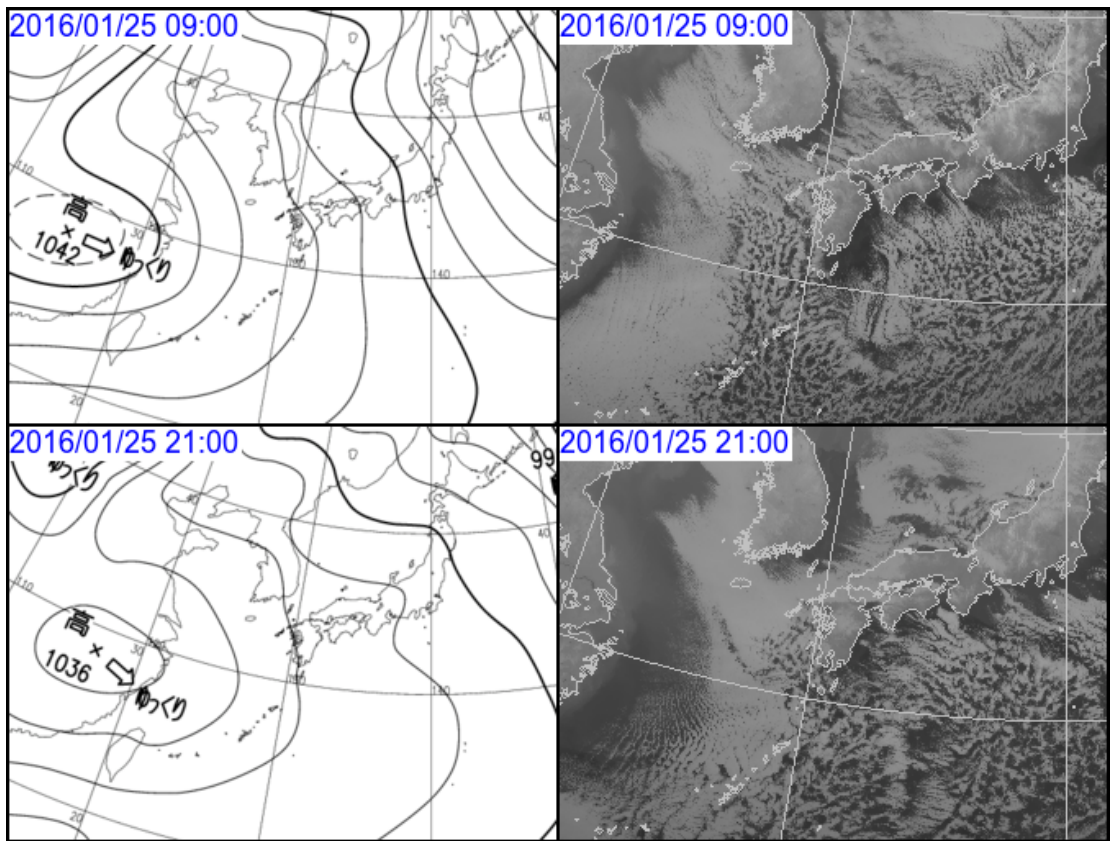
-2-

地上天気図・気象衛星画像 (1月24日、12時間毎)



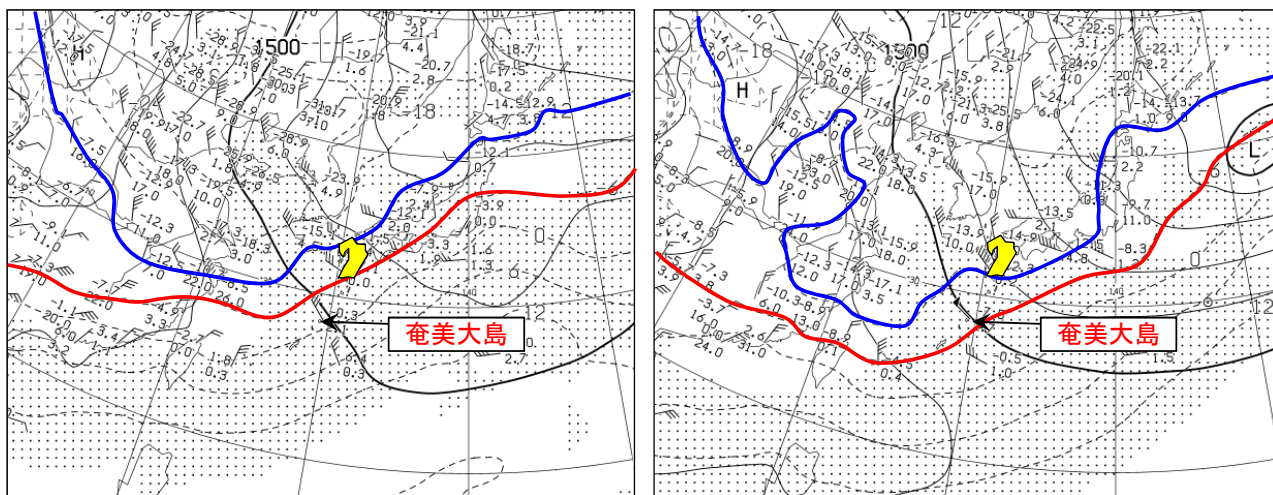
-3-

地上天気図・気象衛星画像 (1月25日、12時間毎)



-4-

850hPa (上空約1500m) 高層天気図



1月23日21時

鹿児島：氷点下7.0℃
名瀬：氷点下0.2℃

1月24日21時

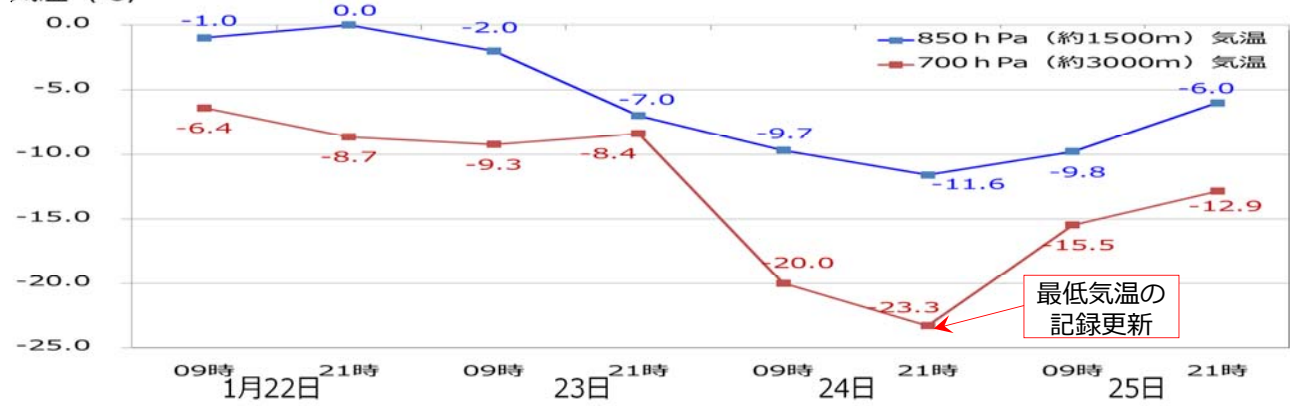
鹿児島：氷点下11.6℃
名瀬：氷点下7.4℃

- 氷点下12度の等温線
- 氷点下6度の等温線
- 気温-露点が3度以下の湿域

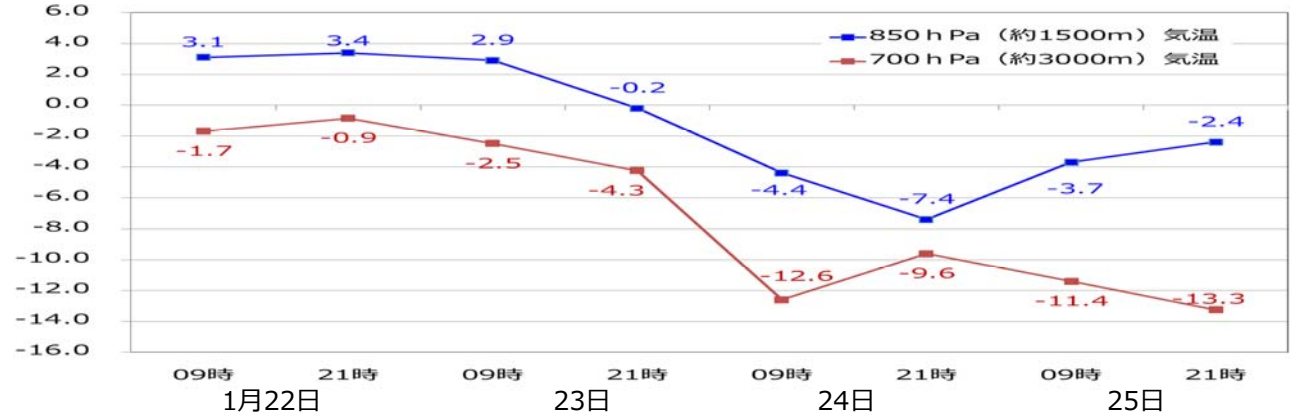
-5-

高層の気温変化 (1月22日~25日、上段：鹿児島、下段：名瀬)

気温 (°C)



気温 (°C)



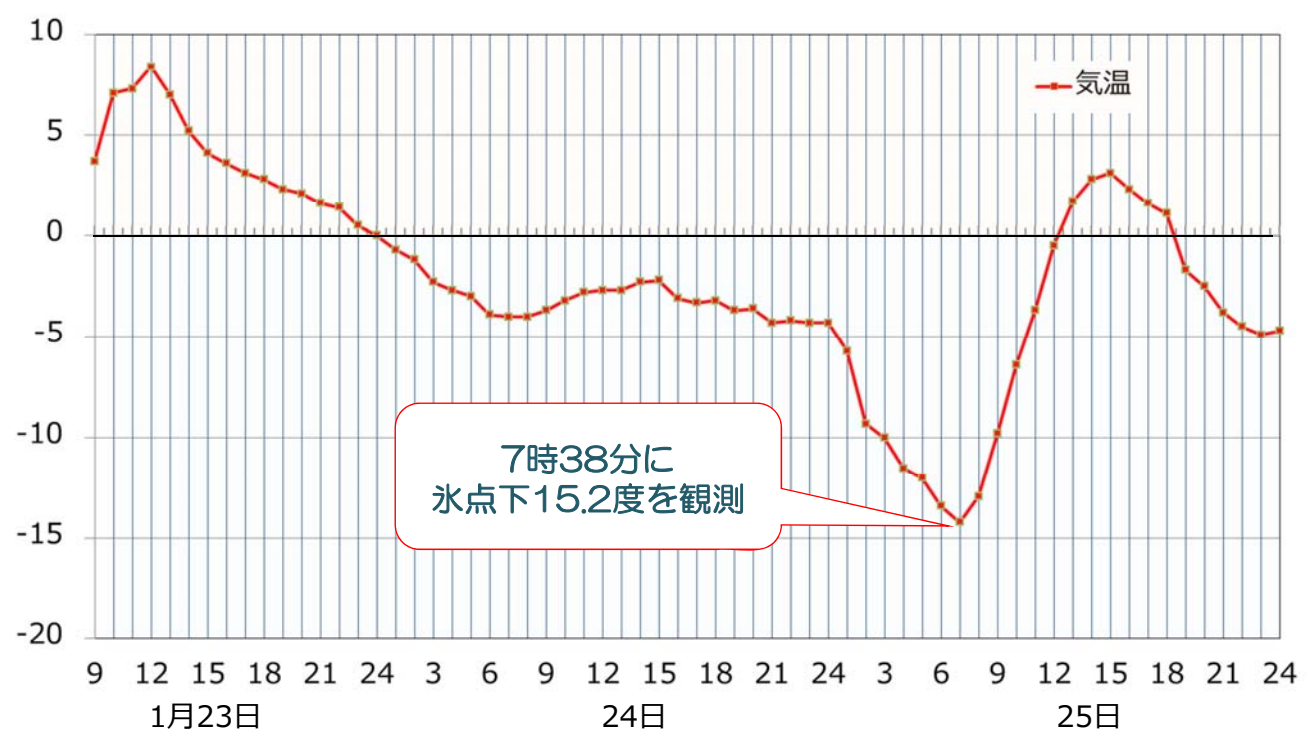
-6-

アメダス大口の気温変化 (1月23日~25日)

大口 氷点下15.2度 (統計開始1977年)

統計開始から日最低気温 (通年) の1位の値を更新しています。

気温°C



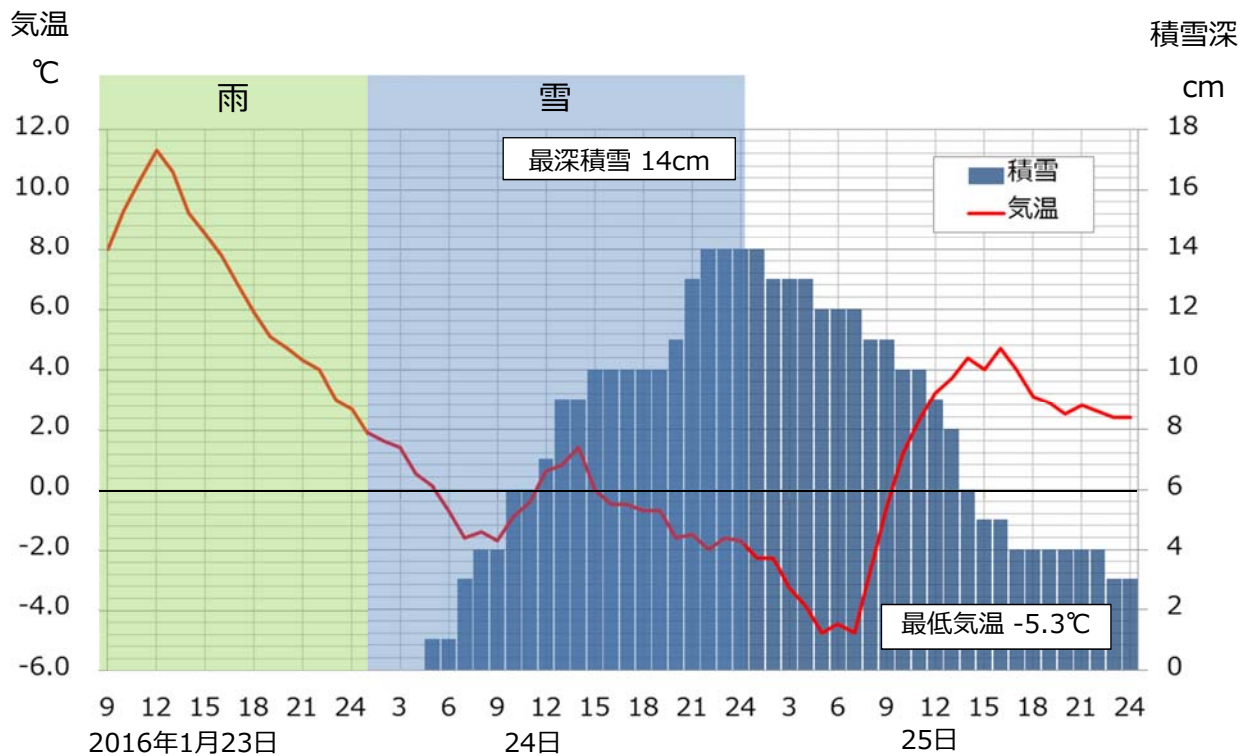
-7-

アメダス日最低気温の低い方からの値

地点番号	地点名	第1位	第2位	第3位	第4位	第5位	地点番号	地点名	第1位	第2位	第3位	第4位	第5位
88061	阿久根	-4.5 1981/2/26	-4.1 1977/2/16	-3.7 1981/2/27	-3.6 1977/2/17	-3.2 2016/1/25	88736	中之島	-1.3 2003/2/6	-1.1 2010/1/27	-0.2 2014/1/24	-0.1 2010/1/19	0.0 2011/2/3
88081	大口	-15.2 2016/1/25	-10.2 1977/2/18	-9.8 1980/2/17	-9.5 1977/2/19	-9.1 2012/2/3	88821	笠利	3.7 2016/1/24	4.4 2015/2/11	4.7 2016/1/25	5.0 2005/3/6	5.1 2013/1/29
88107	さつま柏原	-10.8 2016/1/25	-7.7 1977/2/19	-7.5 2008/2/18	-7.4 2012/2/3	-6.8 1980/2/17	88836	名瀬	4.4 2016/1/24	4.9 2016/1/25	5.4 2005/3/6	5.6 2005/3/5	5.7 1981/2/27
88131	中甕	-1.5 2016/1/24	-1.3 1981/2/26	-1.1 1996/2/11	-0.7 2001/2/17	-0.6 1991/2/22	88851	喜界島	4.8 2016/1/24	5.0 2015/3/13	5.1 2005/3/6	5.6 2014/1/20	5.7 2015/2/11
88151	川内	-7.5 1977/2/19	-6.6 2016/1/25	-5.8 1983/1/23	-5.8 1981/1/23	-5.7 1982/1/30	88901	古仁屋	4.6 2016/1/24	4.8 2005/3/6	5.0 2016/1/25	5.7 1987/2/3	5.7 1977/3/6
88166	満辺	-10.7 2016/1/25	-7.7 2012/2/3	-7.3 1996/2/11	-7.0 1998/1/25	-6.4 2006/12/30	88931	天城	4.6 2016/1/24	5.1 2016/1/25	5.1 2005/3/6	5.9 2010/1/15	6.2 2005/3/5
88261	東市来	-6.3 1977/2/19	-5.4 2016/1/25	-5.4 1984/1/6	-5.4 1981/1/23	-5.1 1996/2/11	88956	伊仙	4.1 2005/3/6	4.6 2016/1/24	4.8 2005/3/5	5.3 1987/2/28	5.3 1977/3/6
88286	牧之原	-8.6 2016/1/25	-7.8 1981/2/27	-7.7 1981/2/26	-7.2 1977/2/16	-7.1 1977/2/17	88971	沖永良部	4.7 2016/1/24	5.5 2005/3/6	5.5 2005/3/5	5.9 2016/1/25	6.0 2005/3/8
88317	鹿児島	-5.6 1977/2/17	-5.3 2016/1/25	-4.7 1977/2/19	-4.5 1977/2/6	-4.0 1976/1/24	88986	与論島	5.4 2016/1/24	5.9 2016/1/25	6.5 2005/3/6	6.6 2009/1/17	6.7 2005/3/5
88331	輝北	-8.3 2016/1/25	-7.1 1981/2/26	-6.9 1981/2/27	-5.9 1996/2/11	-5.8 1991/2/25	2016年1月24日~25日更新した値						
88371	加世田	-4.6 1996/2/11	-4.4 1981/2/26	-4.2 2000/1/28	-4.2 1996/2/7	-4.1 1981/2/27							
88406	志布志	-6.9 1981/2/27	-6.8 1985/1/15	-6.5 2012/2/3	-6.5 2016/1/25	-5.9 1998/1/25] 資料不足のため参考値						
88432	喜入	-6.3 2016/1/25	-3.6 2007/2/3	-3.6 1981/2/26	-3.2 1981/2/27	-2.9 2012/2/3							
88442	鹿屋	-8.0 2016/1/25	-7.9 1983/1/23	-7.2 1982/1/30	-6.8 2007/2/3	-6.8 1996/2/11							
88447	肝付前田	-6.4 2016/1/25	-6.3 1983/1/23	-6.0 2012/2/3	-5.9 1996/2/11	-5.4 1985/1/15							
88466	枕崎	-4.1 1977/2/19	-3.5 1981/2/27	-3.4 1981/2/26	-3.3 2016/1/25	-3.1 1996/2/11							
88486	指宿	-3.4 2016/1/25	-3.0 1981/2/26	-2.8 1981/2/27	-2.4 1996/2/4	-2.4 1990/1/24							
88506	内之浦	-5.3 2012/2/3	-5.2 2016/1/25	-4.1 2007/2/3	-3.3 2013/1/29	-3.3 2012/1/27							
88536	田代	-10.4 2016/1/25	-7.1 1983/1/23	-6.8 1996/2/11	-6.7 1977/2/19	-6.6 2012/2/3							
88612	種子島	0.0 2007/2/3	0.2 1977/2/19	1.0 2014/1/11	1.0 1976/1/24	1.1 1981/2/26							
88621	中種子	-3.0 2007/2/3	-1.8 2016/1/25	-1.1 2016/1/24	-1.1 2014/1/23	-1.0 2011/3/5							
88666	上中	-1.6 1981/2/26	-1.5 1981/2/27	-0.3 2016/1/24	-0.2 2016/1/25	0.2 2011/1/16							
88686	屋久島	0.8 1981/2/27	1.0 2016/1/24	1.3 2016/1/25	1.3 1982/1/17	1.4 1984/2/4							
88706	尾之間	0.6 2016/1/25	0.6 2016/1/24	2.0 1981/2/27	2.1 1981/2/26	2.3 2011/1/16							

-8-

鹿児島島の気温と積雪深 (2016年1月23日09時~25日24時)



-9-

積雪観測記録

最深積雪観測（1月24日～25日）
 鹿児島 : 14cm（24日24時）
 霧島市溝辺 : 15cm（24日21時）

鹿児島の最深積雪観測
 （1892年1月～2016年1月）

鹿児島県内積雪観測表（平成28年1月24日～25日）

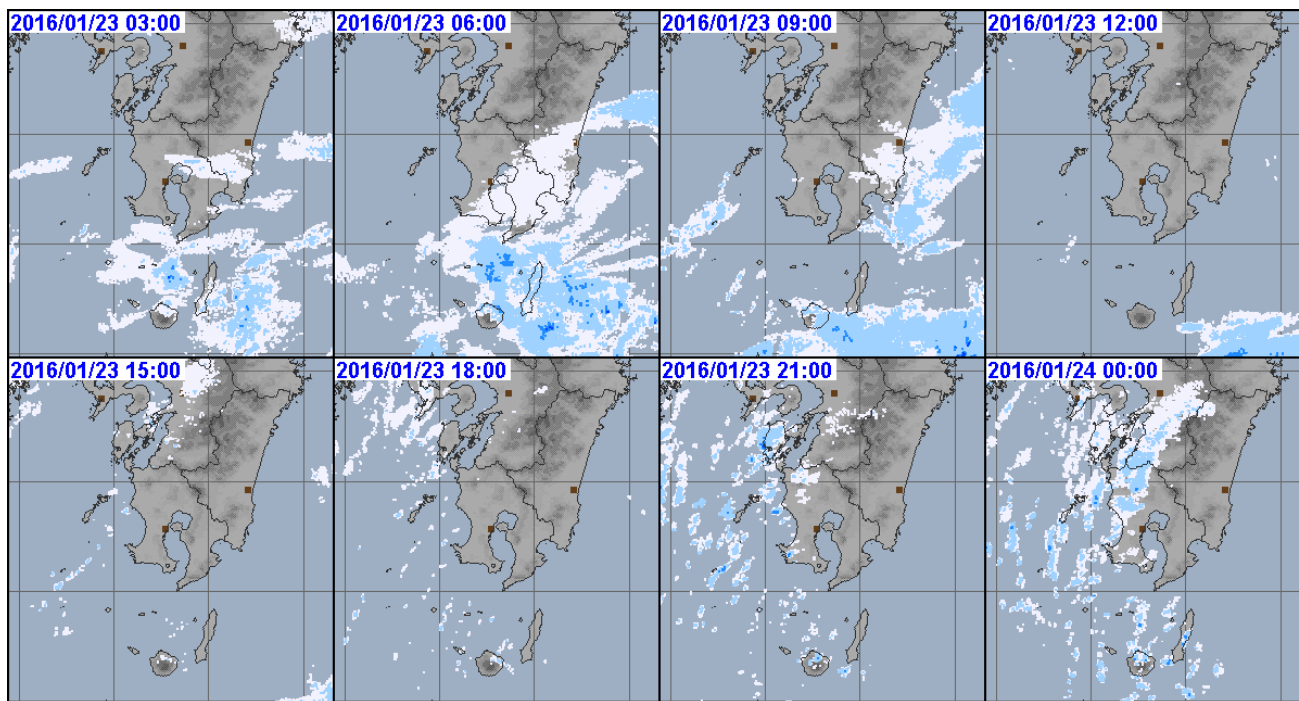
日付	時刻	鹿児島	霧島市溝辺	大口※
24日	9時	4	4	12
	15時	10	12	25
	21時	13	15	20
25日	9時	11	10	19
	15時	5	2	
	21時	4	1	

注1 ※は委託観測所を示す。

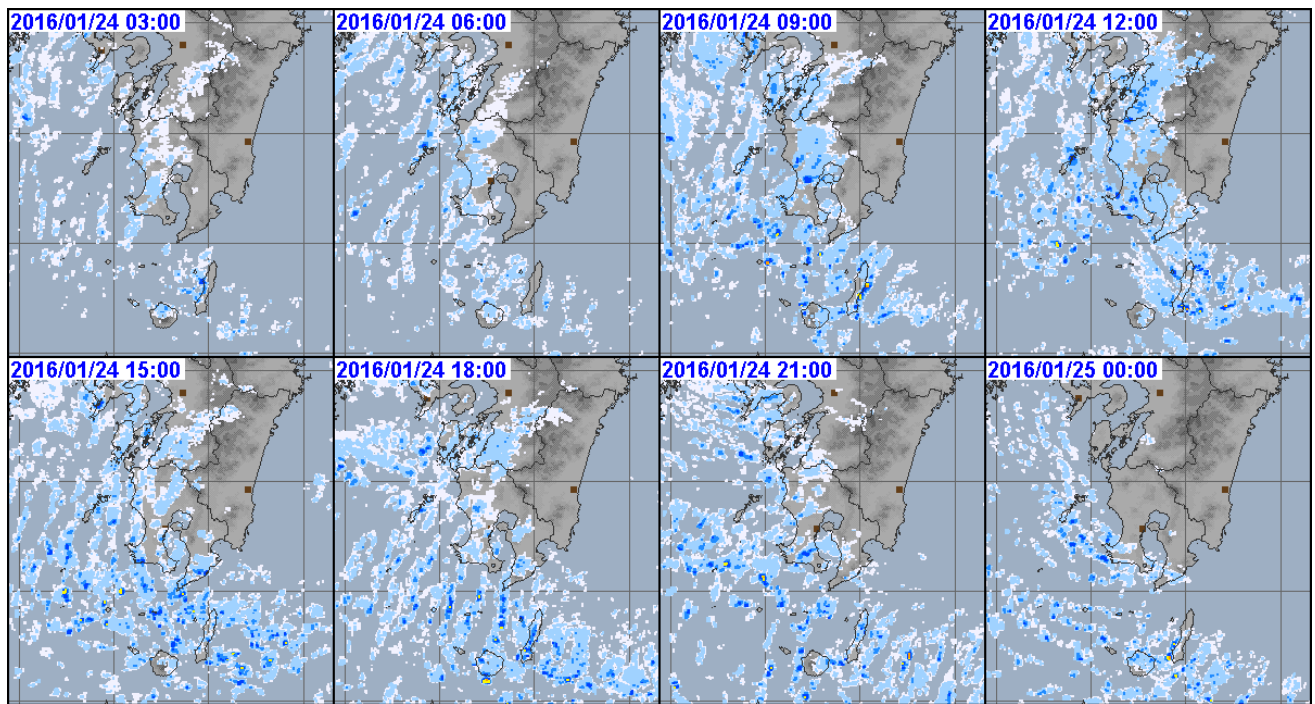
注2 空欄は観測値がないことを示す。

鹿児島	最深積雪 (cm)	観測日
1位	29	1959年1月17日
2位	25	2011年1月1日
3位	25	1901年2月13日
4位	23	1986年1月6日
5位	23	1915年3月15日
6位	22	2010年12月31日
7位	22	1963年1月25日
8位	20	1977年2月16日
9位	17	1910年1月18日
10位	14	2016年1月25日

気象レーダー画像（奄美地方を除く 1月23日3時間毎）

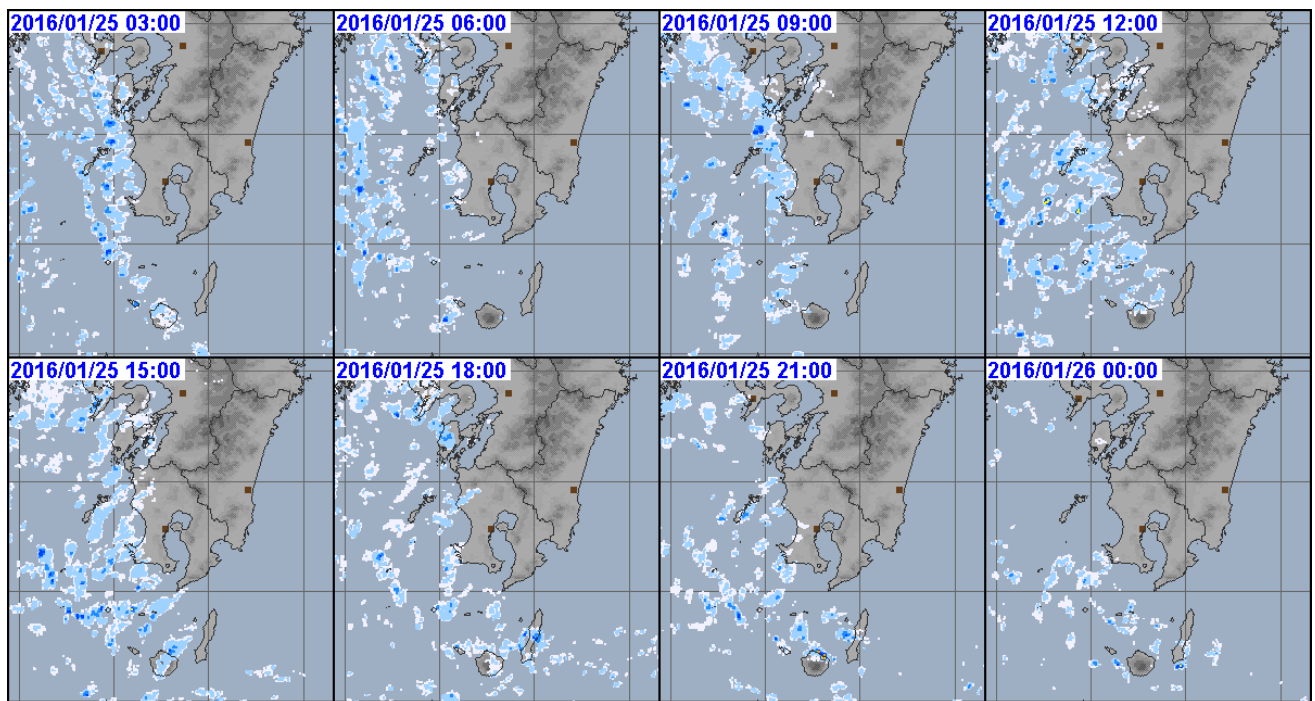


気象レーダー画像 (奄美地方を除く 1月24日3時間毎)



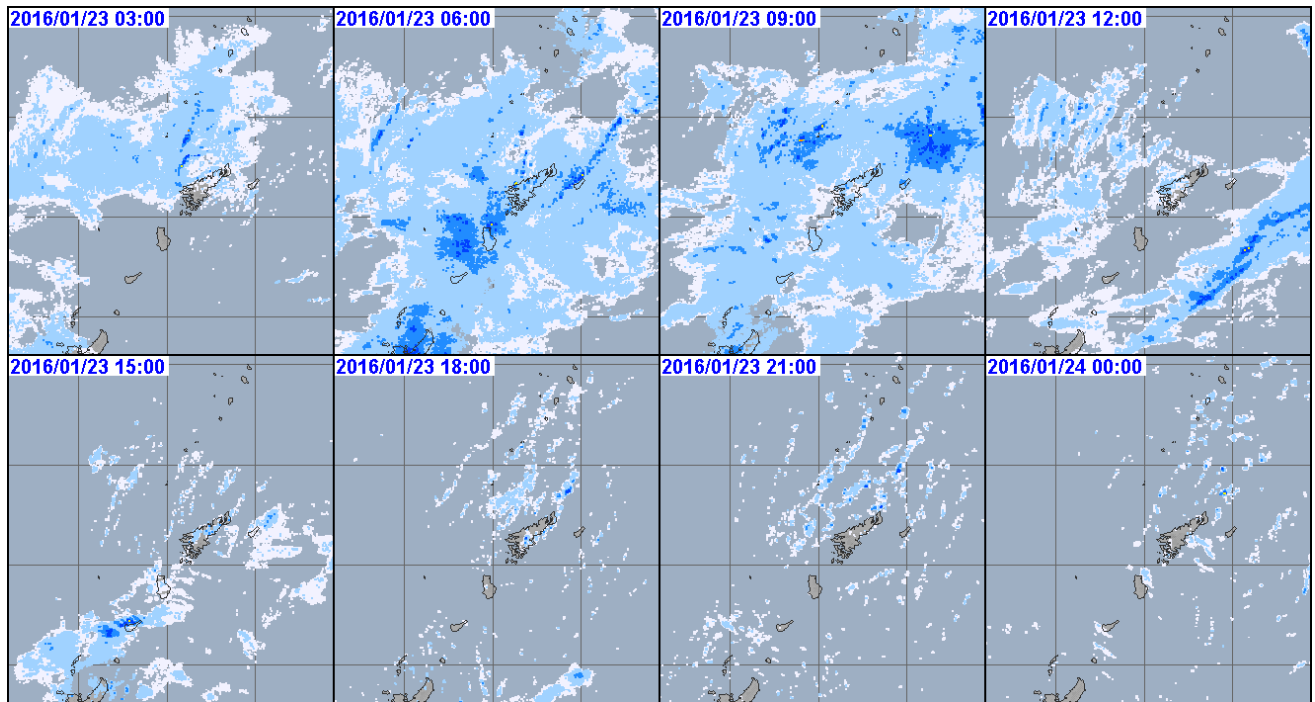
-12-

気象レーダー画像 (奄美地方を除く 1月25日3時間毎)



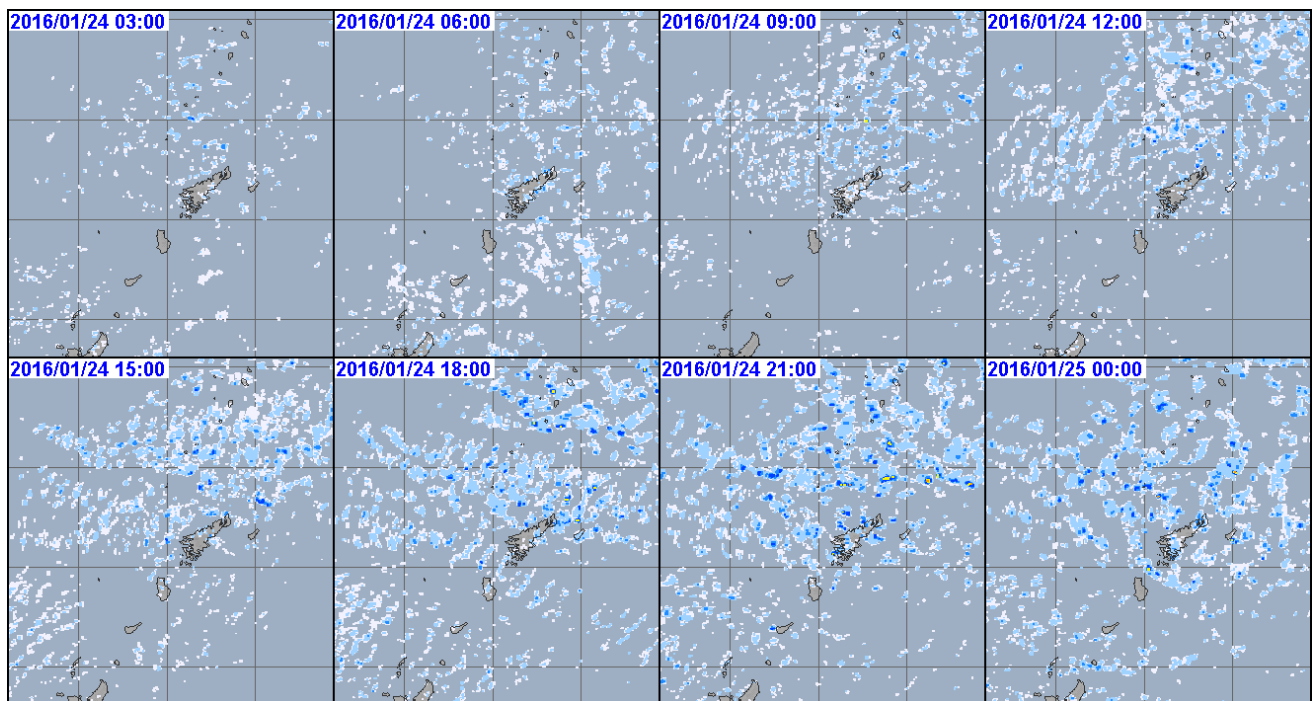
-13-

気象レーダー画像 (奄美地方 1月23日3時間毎)



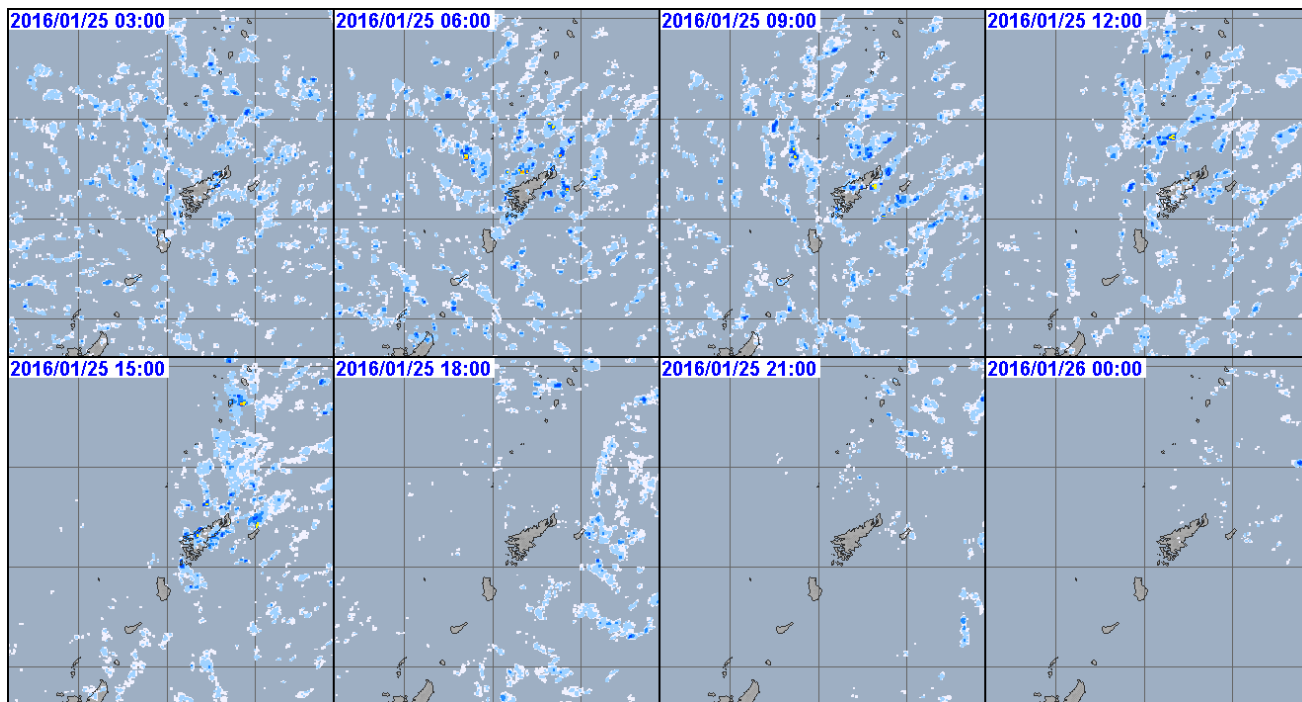
-14-

気象レーダー画像 (奄美地方 1月24日3時間毎)



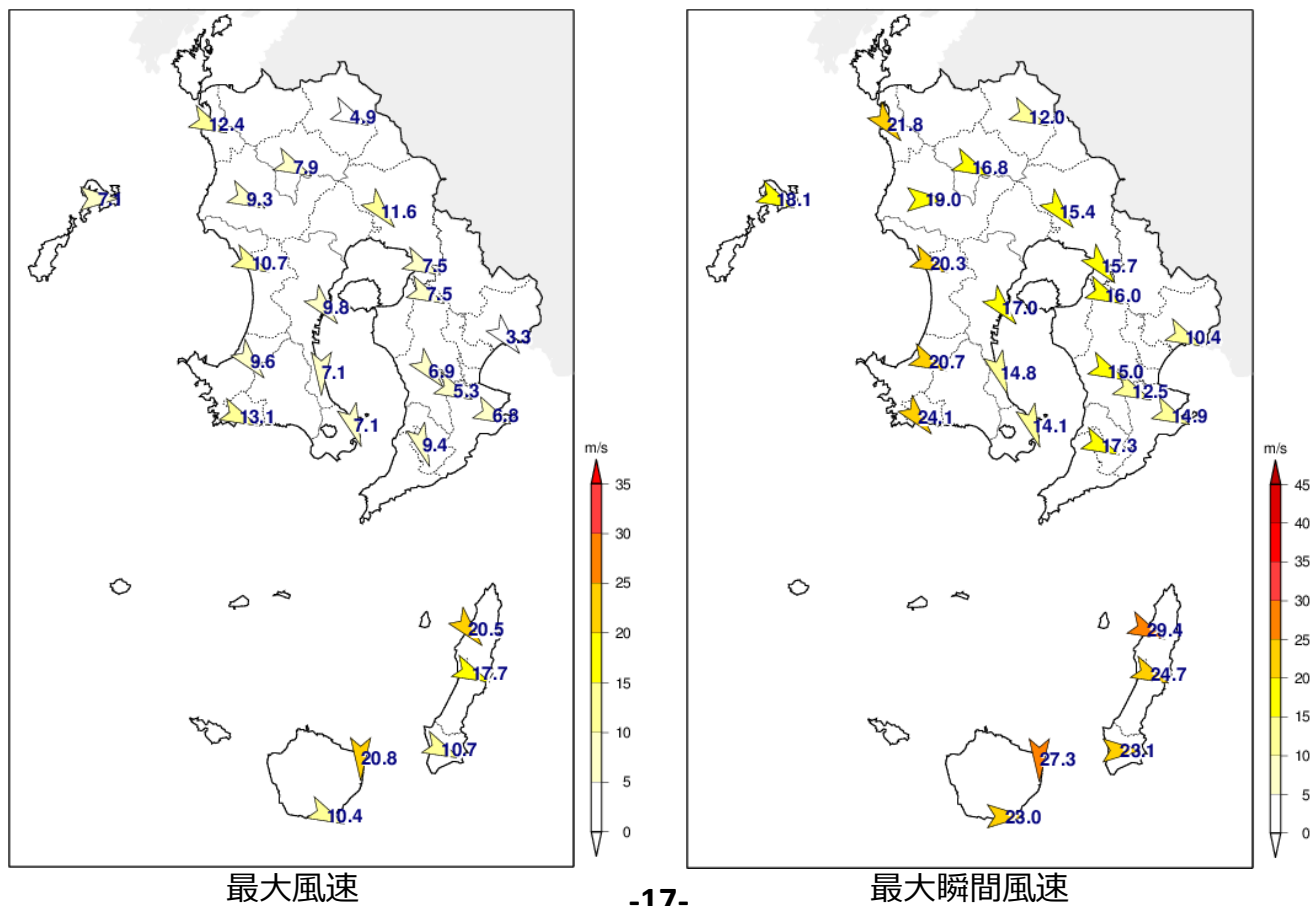
-15-

気象レーダー画像 (奄美地方 1月25日3時間毎)



-16-

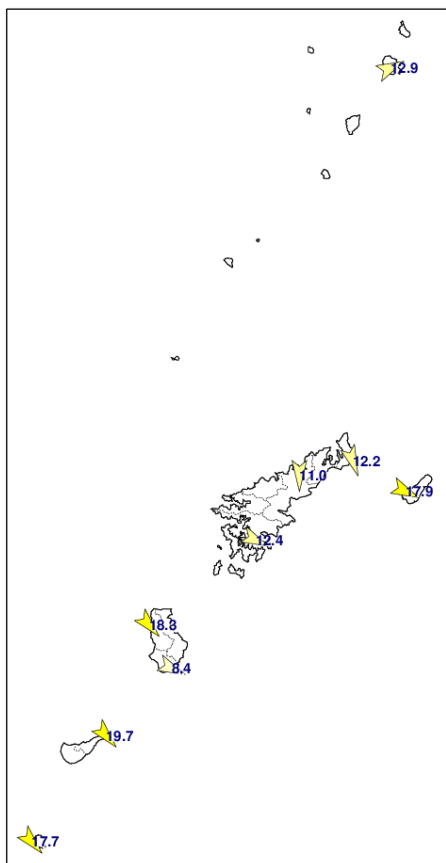
風向・風速分布図 (奄美地方を除く) (1月23日~25日)



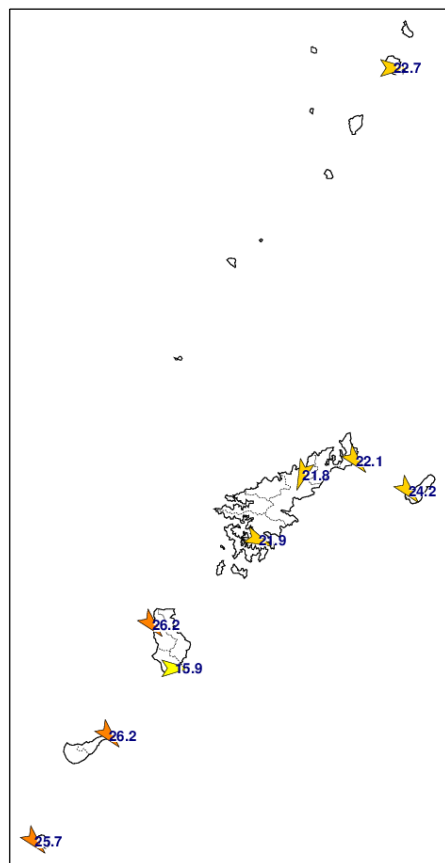
-17-

風向・風速分布図 (奄美地方)

(1月23日~25日)



最大風速



最大瞬間風速

-18-

最大風速及び最大瞬間風速一覧

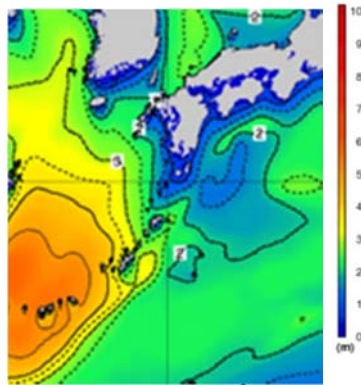
(1月23日~25日)

アメダス		最大風速(m/s)		
地点番号	地点名	風速	風向	起時
88061	阿久根	12.4	WNW	2016/1/24 13:58
88081	大口	4.9	WNW	2016/1/24 17:38
88107	さつま柏原	7.9	WNW	2016/1/24 16:37
88131	中甕	7.1	W	2016/1/24 23:22
88151	川内	9.3	WNW	2016/1/24 13:30
88166	溝辺	11.6	NW	2016/1/24 15:22
88261	東市来	10.7	WNW	2016/1/24 14:13
88286	牧之原	7.5	WNW	2016/1/24 18:13
88317	鹿児島	9.8	NW	2016/1/24 13:56
88331	輝北	7.5	WNW	2016/1/24 14:17
88371	加世田	9.6	NW	2016/1/24 18:46
88406	志布志	3.3	NW	2016/1/24 19:05
88432	喜入	7.1	N	2016/1/24 23:50
88442	鹿屋	6.9	NW	2016/1/24 14:46
88447	肝付前田	5.3	WNW	2016/1/24 14:51
88466	枕崎	13.1	WNW	2016/1/24 11:44
88486	指宿	7.1	NNW	2016/1/25 1:13
88506	内之浦	6.8	WNW	2016/1/23 14:47
88536	田代	9.4	NNW	2016/1/24 20:44
88612	種子島	20.5	NW	2016/1/24 15:35
88621	中種子	17.7	WNW	2016/1/24 14:57
88666	上中	10.7	WNW	2016/1/24 21:40
88686	屋久島	20.8	N	2016/1/25 1:42
88706	尾之間	10.4	WNW	2016/1/24 17:49
88736	中之島	12.9	WSW	2016/1/24 11:49
88821	笠利	12.2	NNW	2016/1/25 1:19
88836	名瀬	11	N	2016/1/25 1:41
88851	喜界島	17.9	WNW	2016/1/24 17:30
88901	古仁屋	12.4	WNW	2016/1/24 15:46
88931	天城	18.3	NW	2016/1/25 0:47
88956	伊仙	×	×	×
88971	沖永良部	19.7	NW	2016/1/24 19:21
88986	与論島	17.7	NW	2016/1/24 19:01

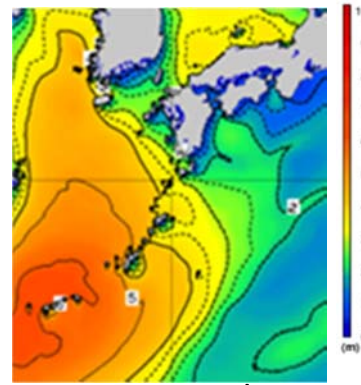
アメダス		最大瞬間風速(m/s)		
地点番号	地点名	風速	風向	起時
88061	阿久根	21.8	NW	2016/1/24 17:09
88081	大口	12	WNW	2016/1/24 16:34
88107	さつま柏原	16.8	WNW	2016/1/24 16:28
88131	中甕	18.1	WNW	2016/1/24 17:25
88151	川内	19	W	2016/1/24 13:26
88166	溝辺	15.4	NW	2016/1/24 17:18
88261	東市来	20.3	WNW	2016/1/24 17:34
88286	牧之原	15.7	NW	2016/1/24 18:07
88317	鹿児島	17	NW	2016/1/24 18:14
88331	輝北	16	WNW	2016/1/24 17:13
88371	加世田	20.7	WNW	2016/1/24 18:34
88406	志布志	10.4	WNW	2016/1/24 18:56
88432	喜入	14.8	NNW	2016/1/24 17:36
88442	鹿屋	15	WNW	2016/1/24 15:37
88447	肝付前田	12.5	WNW	2016/1/24 14:56
88466	枕崎	24.1	NW	2016/1/24 20:01
88486	指宿	14.1	NNW	2016/1/25 1:10
88506	内之浦	14.9	WNW	2016/1/24 15:38
88536	田代	17.3	WNW	2016/1/24 21:25
88612	種子島	29.4	WNW	2016/1/24 12:45
88621	中種子	24.7	WNW	2016/1/24 13:34
88666	上中	23.1	W	2016/1/24 14:33
88686	屋久島	27.3	N	2016/1/25 1:39
88706	尾之間	23	W	2016/1/24 13:41
88736	中之島	22.7	W	2016/1/24 21:59
88821	笠利	22.1	NW	2016/1/24 18:47
88836	名瀬	21.8	NNE	2016/1/25 1:12
88851	喜界島	24.2	NW	2016/1/24 20:28
88901	古仁屋	21.9	WNW	2016/1/24 15:06
88931	天城	26.2	NW	2016/1/24 16:48
88956	伊仙	×	×	×
88971	沖永良部	26.2	NW	2016/1/24 20:06
88986	与論島	25.7	NW	2016/1/24 16:59

-19-

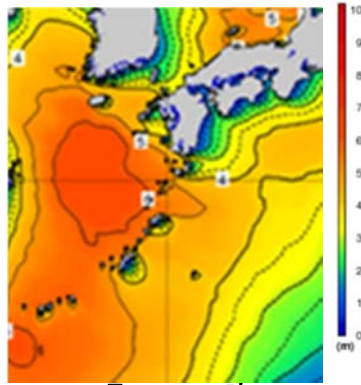
波浪分布図 (1月23日09時~24日21時)



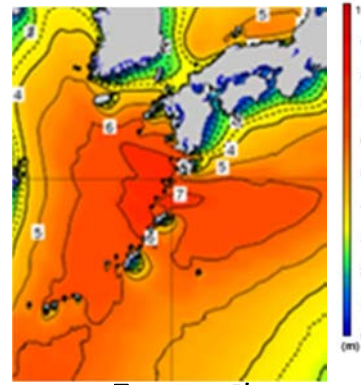
1月23日09時



1月23日21時



1月24日09時



1月24日21時

※ 等波高線は1mごとに実線、4m未満は0.5mごとに波線で表示。
 ※ 波高は有義波高を示す。

大雪警報・注意報の発表状況 (奄美地方を除く、1月23日~25日)

一次細分区域名		薩摩地方												大隅地方						種子島・屋久島地方												
市町村等をまとめた地域名		鹿児島・日置			出水・伊佐			川薩・始良				甕島	指宿・川辺		曾於		肝属		種子島地方		屋久島地方											
日時	市町村名	鹿児島市	日置市	いちき串木野市	阿久根市	出水市	伊佐市	長島町	薩摩川内市	霧島市	始良市	さつま町	湧水町	薩摩川内市甕島	枕崎市	指宿市	南さつま市	南九州市	曾於市	志布志市	大崎町	鹿屋市	垂水市	東串良町	錦江町	南大隅町	肝付町	西之表市	三島村	中種子町	南種子町	屋久島町
	1月23日	16時22分	△	△		△	△	△	△	△	△	△	△	△		△	△	△	△	△	△	△	△	△	△	△	△	△				
02時45分		△	△	△	△	△	△	△	△	△	△	△	△	△	△	△	△	△	△	△	△	△	△	△	△	△	△	△	△	△	△	△
1月24日	07時25分	●	●	●	●	●	●	●	●	●	●	●	●	△	●	●	●	●	△	△	△	△	△	△	△	△	△	△	△	△	△	△
	15時55分	●	●	●	●	●	●	●	●	●	●	●	●	△	●	●	●	●	△	△	△	△	△	△	△	△	△	△	△	△	△	△
1月25日	01時35分	●	●	●	●	●	●	●	●	●	●	●	●	△	●	●	●	●	△	△	△	△	△	△	△	△	△	△	△	△	△	△
	04時04分	△	△	△	△	△	△	△	△	△	△	△	△	△	△	△	△	△	△	△	△	△	△	△	△	△	△	△	△	△	△	△
	10時59分	△	△	△	△	△	△	△	△	△	△	△	△	△	△	△	△	△	△	解	解	解	解	解	解	解	解	解	解	解	解	解
	16時00分	解	解	解	解	解	解	解	解	解	解	解	解	解	解	解	解	解	解	解	解	解	解	解	解	解	解	解	解	解	解	解

●：警報 △：注意報 解：解除

暴風雪警報、風雪・強風注意報の発表状況 (奄美地方を除く、1月22日～25日)

一次細分区域名		薩摩地方											大隅地方						種子島・屋久島地方																	
市町村等をまとめた地域名		鹿児島・日置			出水・伊佐			川薩・始良				甕島		指宿・川辺		曾於		肝属				種子島地方		屋久島地方												
市町村名	日時	鹿児島市	日置市	いちき串木野市	阿久根市	出水市	伊佐市	長島町	薩摩川内市	霧島市	始良市	さつま町	湧水町	薩摩川内市甕島	枕崎市	指宿市	南さつま市	南九州市	曾於市	志布志市	大崎町	鹿屋市	垂水市	東串良町	錦江町	南大隅町	肝付町	西之表市	三島村	中種子町	南種子町	屋久島町				
																																	種子島地方	屋久島地方		
1月22日	15時33分		△	△	△				△	△				△	△	△	△	△																		
1月23日	05時25分		△	△	△				△	△				△	△	△	△	△	△																	
	16時22分	△	△	△	△	△	△	△	△	△	△	△	△	△	△	△	△	△	△	△	△	△	△	△	△	△	△	△	△	△	△	△	△	△	△	
1月24日	02時45分	解	解	解	解	解	解	解	解	解	解	解	解	解	解	解	解	解	解	解	解	解	解	解	解	解	解	解	解	解	解	解	解	解	解	
	07時25分																																			
	09時08分																																			
	15時55分																																			
1月25日	01時35分																			△	△	△	△	△	△	△	△	△	△	△	△	△	△	△	△	
	04時04分																			解	解	解	解	解	解	解	解	解	解	解	解	解	解	解	解	
	10時59分																																			

●：暴風雪警報 △：強風注意報 解：解除

一次細分区域名		薩摩地方											大隅地方						種子島・屋久島地方																
市町村等をまとめた地域名		鹿児島・日置			出水・伊佐			川薩・始良				甕島		指宿・川辺		曾於		肝属				種子島地方		屋久島地方											
市町村名	日時	鹿児島市	日置市	いちき串木野市	阿久根市	出水市	伊佐市	長島町	薩摩川内市	霧島市	始良市	さつま町	湧水町	薩摩川内市甕島	枕崎市	指宿市	南さつま市	南九州市	曾於市	志布志市	大崎町	鹿屋市	垂水市	東串良町	錦江町	南大隅町	肝付町	西之表市	三島村	中種子町	南種子町	屋久島町			
																																	種子島地方	屋久島地方	
1月24日	02時45分	△	●	●	●	△	△	●	●	△	△	△	△	●	●	●	●	●	△	△	△	△	△	△	●	△	●	●							
	09時08分	△	●	●	●	△	△	●	●	△	△	△	△	●	●	●	●	●	△	△	△	△	△	△	●	△	●	●	△	△	△	△	△	△	
	15時55分	△	●	●	●	△	△	●	●	△	△	△	△	●	●	●	●	●	△	△	△	△	△	△	●	△	●	●	△	△	△	△	△	△	
1月25日	01時35分	△	△	△	△	△	△	△	△	△	△	△	△	△	△	△	△	△	△	解	解	解	解	解	解	解	解	解	解	解	解	解	解	解	解
	04時04分	△	△	△	△	△	△	△	△	△	△	△	△	△	△	△	△	△	△																
	10時59分	解	解	解	解	解	解	解	解	解	解	解	解	解	解	解	解	解																	

●：暴風雪警報 △：風雪注意報 解：解除

波浪警報・注意報の発表状況 (1月21日～1月25日)

一次細分区域名		薩摩地方											大隅地方						種子島・屋久島地方																
市町村等をまとめた地域名		鹿児島・日置			出水・伊佐			川薩・始良				甕島		指宿・川辺		曾於		肝属				種子島地方		屋久島地方											
市町村名	日時	鹿児島市	日置市	いちき串木野市	阿久根市	出水市	伊佐市	長島町	薩摩川内市	霧島市	始良市	さつま町	湧水町	薩摩川内市甕島	枕崎市	指宿市	南さつま市	南九州市	曾於市	志布志市	大崎町	鹿屋市	垂水市	東串良町	錦江町	南大隅町	肝付町	西之表市	三島村	中種子町	南種子町	屋久島町			
																																	種子島地方	屋久島地方	
1月23日	05時25分		△	△	△				△	△				△	△	△	△	△																	
1月24日	02時45分		●	●	●				●	●				●	●	●	●	●		△	△				●	●	●	●	●	●	●	●	●	●	●
1月25日	01時35分		●	●	●				●	●				●	●	●	●	●		△	△				△	△	△	△	△	△	△	△	△	△	△
	04時04分		△	△	△				△	△				△	△	△	△	△	△		解	解				△	△	△	△	△	△	△	△	△	△
	10時59分		△	△	△				△	△				△	△	△	△	△							△	△	△	△	△	△	△	△	△	△	△

●：警報 △：注意報 解：解除

一次細分区域名		奄美地方												
市町村等をまとめた地域名		北部						南部				十島村		
市町村名	日時	奄美市	大和村	宇検村	瀬戸内町	龍郷町	喜界町	徳之島町	天城町	伊仙町	和泊町	知名町	与論町	十島村
1月21日	16時22分	△	△	△	△	△	△	△	△	△	△	△	△	△
1月24日	03時17分	●	●	●	●	●	●	●	●	●	●	●	●	●
1月25日	11時07分	△	△	△	△	△	△	△	△	△	△	△	△	△

●：警報 △：注意報 解：解除

鹿児島県（奄美地方を除く）気象情報の発表状況（1月21日～25日）

発表日時		情報名及び番号	形式
1月21日	12時02分	強い冬型と低温に関する鹿児島県（奄美地方を除く）気象情報 第1号	文章形式
1月22日	11時30分	大雪と暴風雪に関する鹿児島県（奄美地方を除く）気象情報 第2号	文章形式
	16時15分	大雪と暴風雪に関する鹿児島県（奄美地方を除く）気象情報 第3号	文章形式
1月23日	06時48分	大雪と暴風雪に関する鹿児島県（奄美地方を除く）気象情報 第4号	文章形式
	16時36分	大雪と暴風雪に関する鹿児島県（奄美地方を除く）気象情報 第5号	文章形式
1月24日	06時22分	大雪と暴風雪に関する鹿児島県（奄美地方を除く）気象情報 第6号	文章形式
	10時45分	大雪と暴風雪に関する鹿児島県（奄美地方を除く）気象情報 第7号	文章形式
	14時05分	大雪と暴風雪に関する鹿児島県（奄美地方を除く）気象情報 第8号	図形式
	17時28分	大雪と暴風雪に関する鹿児島県（奄美地方を除く）気象情報 第9号	文章形式
	22時01分	大雪と暴風雪に関する鹿児島県（奄美地方を除く）気象情報 第10号	文章形式
1月25日	05時45分	大雪に関する鹿児島県（奄美地方を除く）気象情報 第11号	文章形式
	11時03分	大雪と低温に関する鹿児島県（奄美地方を除く）気象情報 第12号	文章形式
	16時21分	大雪と低温に関する鹿児島県（奄美地方を除く）気象情報 第13号	文章形式

-24-

奄美地方（鹿児島県）気象情報の発表状況（1月21日～25日）

発表日時		情報名及び番号	形式
1月21日	13時05分	強い冬型に関する奄美地方（鹿児島県）気象情報 第1号	文章形式
1月22日	11時26分	暴風と高波に関する奄美地方（鹿児島県）気象情報 第2号	文章形式
1月23日	05時56分	強風と高波に関する奄美地方（鹿児島県）気象情報 第3号	文章形式
	16時44分	強風と高波に関する奄美地方（鹿児島県）気象情報 第4号	文章形式
1月24日	06時20分	強風と高波に関する奄美地方（鹿児島県）気象情報 第5号	文章形式
	14時22分	雪に関する奄美地方（鹿児島県）気象情報 第1号	文章形式
	17時05分	強風と高波に関する奄美地方（鹿児島県）気象情報 第6号	文章形式
1月25日	05時20分	強風と高波に関する奄美地方（鹿児島県）気象情報 第7号	文章形式

-25-