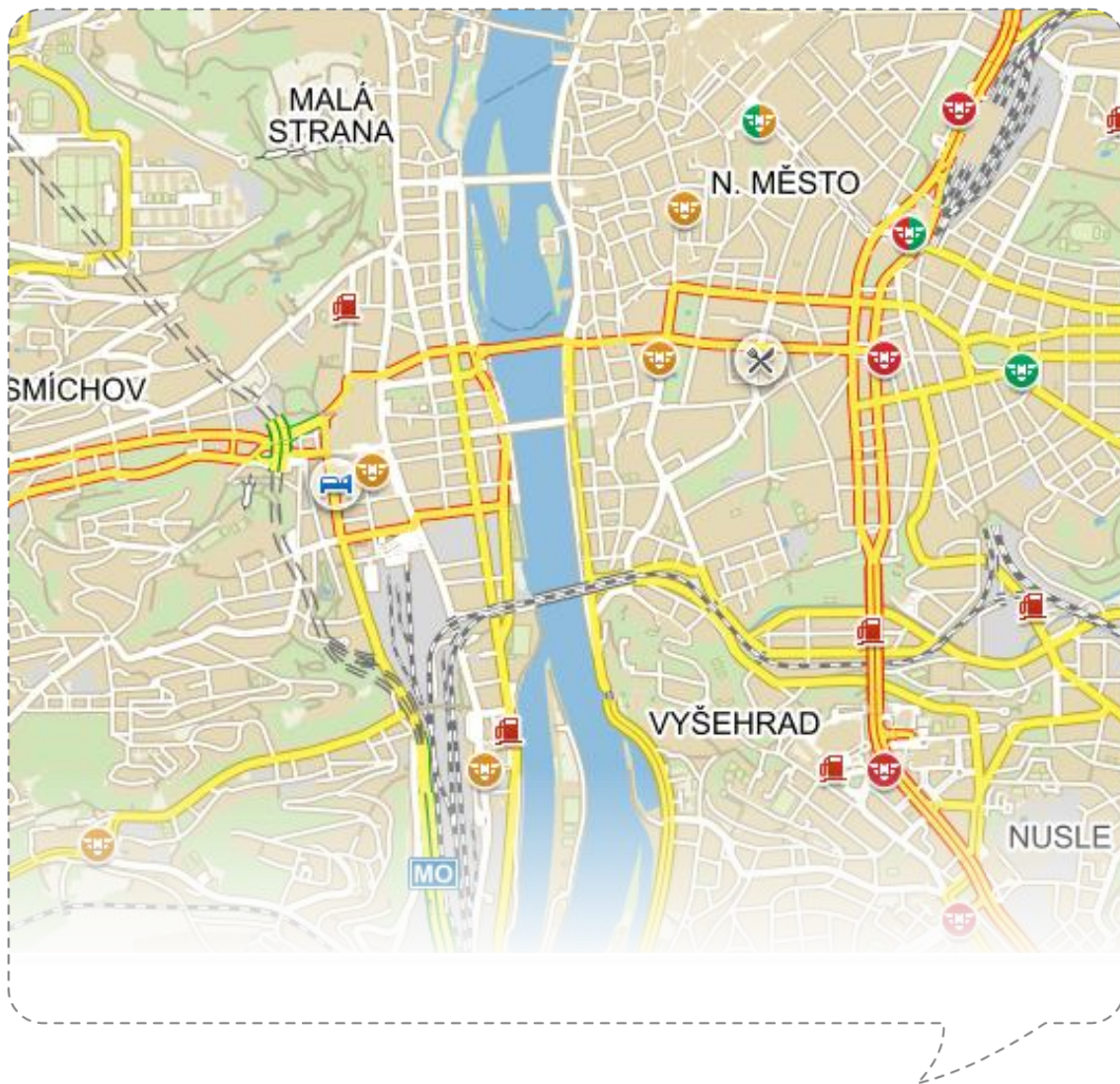


Produktový list



MAPY.CZ
SEZNAM.CZ

O službě

Mapy.cz jsou uživatelsky oblíbenou službou, která umí vyhledávat mnohem podrobněji a všestranněji oproti obdobným službám na internetu. Dokáže najít turistické zajímavosti, hrady, muzea, kostely, ale třeba i restaurace, ubytovací zařízení, instalátéra, holiče, řezníka jak v celé ČR, tak blízkém okolí.

Na Mapy.cz každý nalezne rychle a jednoduše, co potřebuje:

- hledání 3 000 000 adres, 80 000 ulic a 10 000 obcí v ČR
- více než 590 000 firem díky propojení se službou Firmy.cz
- desetitisíce turistických bodů zájmů
- mnohem více – hrady, zámky, vrcholy, řeky, turistické známky, výlety...

Průměrná měsíční návštěvnost dosahuje přes 2,6 miliónů unikátních uživatelů.*

Celkem 91% internetové populace alespoň někdy vyhledává v nějakých internetových mapách.**

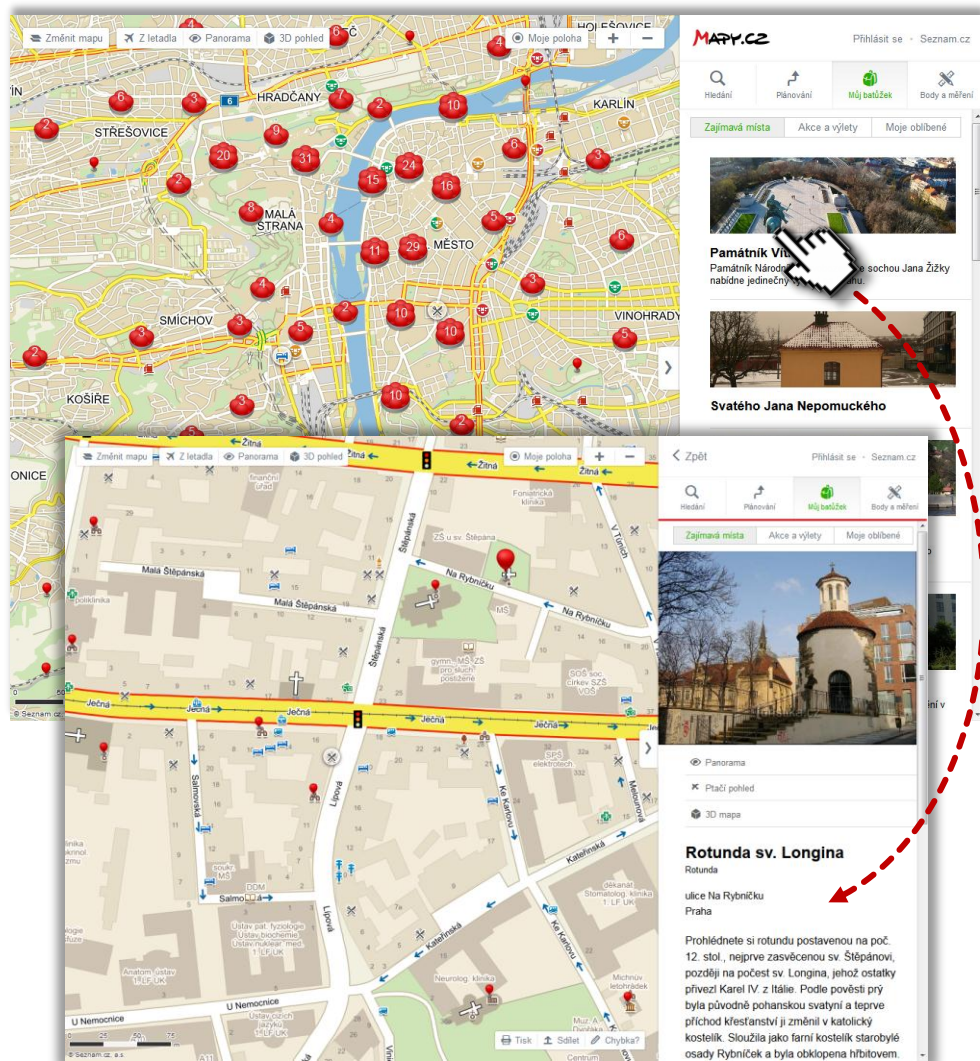
81% lidí používá Mapy.cz a 61% z nich se považuje za „připoutané“. To znamená, že jsou maximálně spokojení a nevidí důvod, proč by měli hledat alternativu. Mapy.cz jsou tedy pro ně hlavním mapovým sereverem.**

* zdroj: <http://online.netmonitor.cz> (08/2013 – 07/2014)

** zdroj: Brand Tracking TNS-Aisa (16-65, internetová populace 5,8 mil. uživatelů)

Batůžek

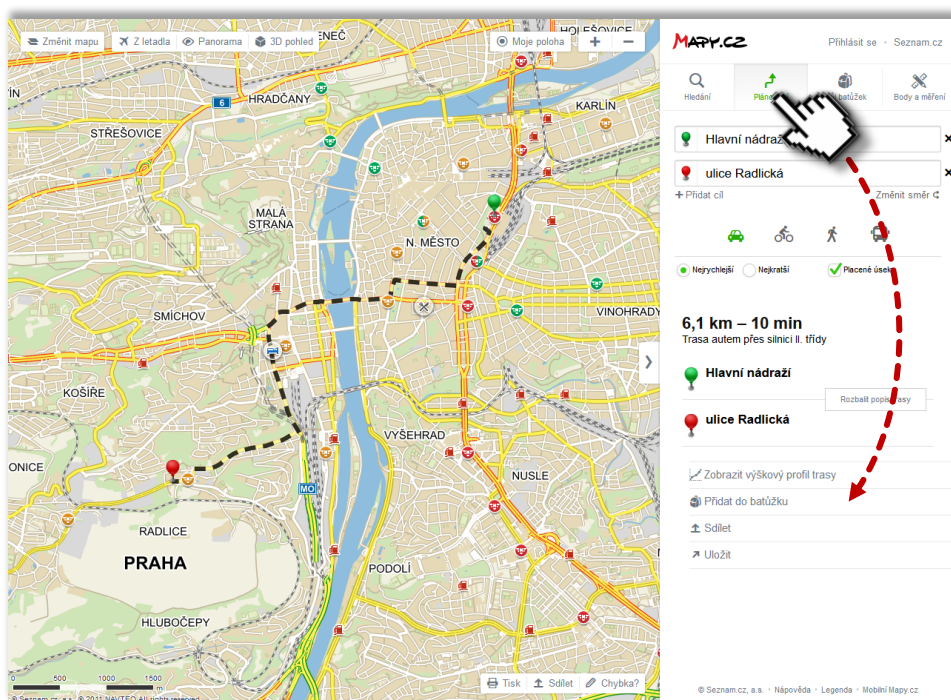
Batůžek, nabízí tipy a informace o zajímavých lokalitách a místech v okolí. Zároveň umožňuje zaznamenávat a ukládat si vlastní vytvořené nebo vyhledané body a zajímavosti v mapě.



Plánování

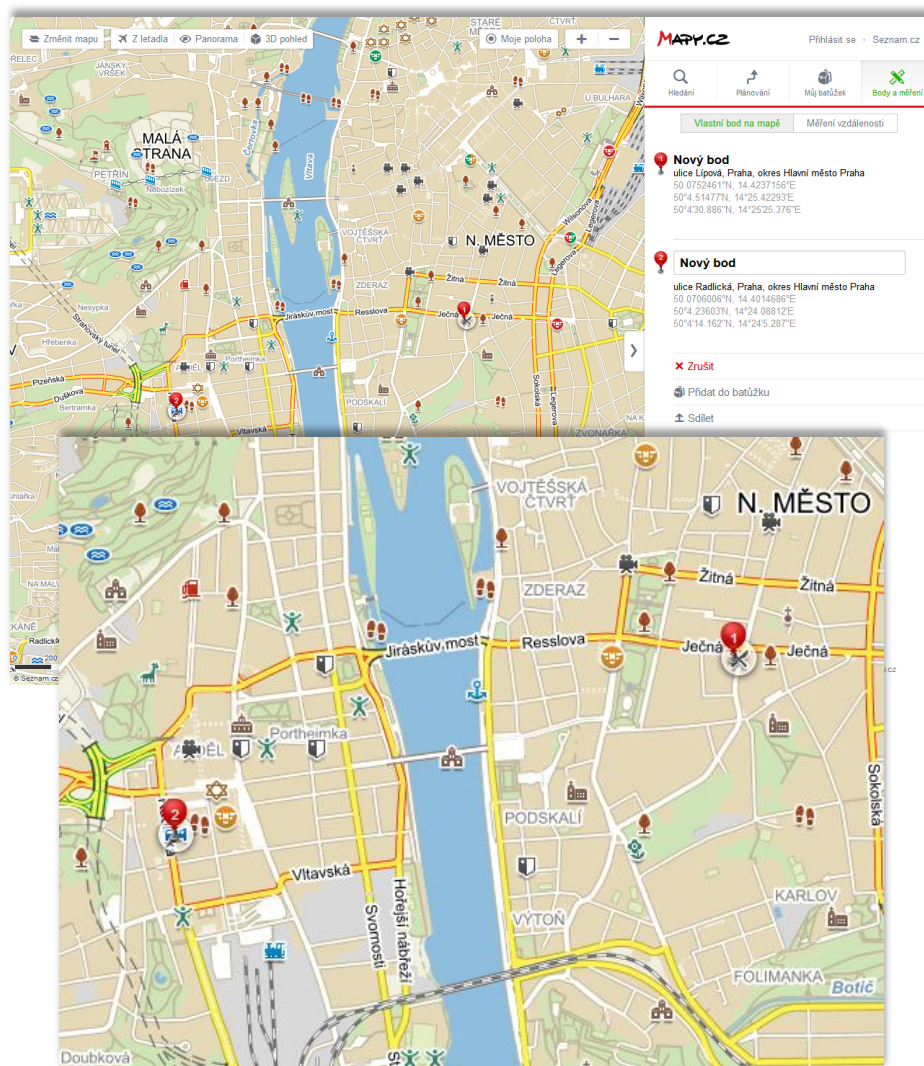
Mapy.cz umožňují pohodlné plánování tras. Vybrat je možné z cesty autem, na kole, pěšky nebo hromadnou dopravou. Zároveň je možné vybrat mezi cestou nejkratší a nejrychlejší, a zda má vést přes placené úseky.

Naplánovanou trasu je možné uložit, sdílet, přidat do batůžku nebo zobrazit její výškový profil.



Body a měření

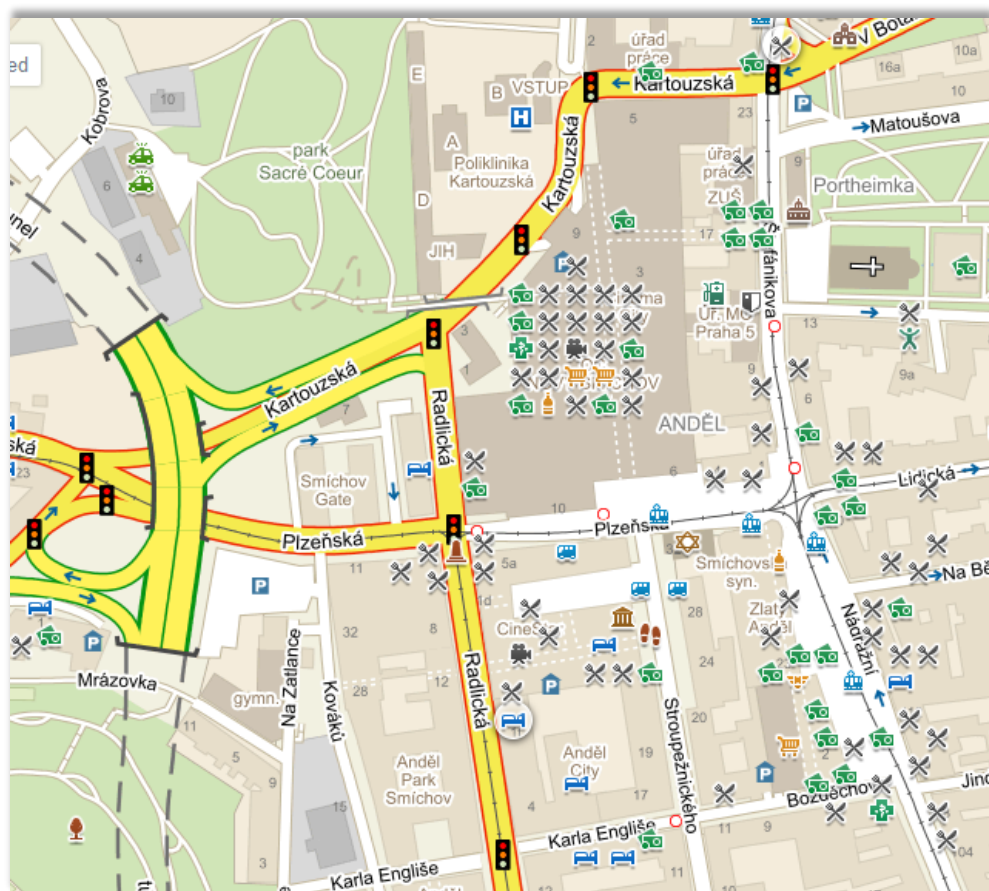
Měření vzdálenosti umožňuje změřit vzdálenost mezi různými body na mapě. Je také možné ručně vytvářet vlastní body v mapě, sdílet je a pomocí nich zjišťovat GPS souřadnice.



Body zájmu (POI)

Lékárny, banky, bankomaty, pošty, restaurace, hotely....
To jsou všechno firmy! Díky propojení se službou Firmy.cz lze hledat firmy i přímo na Mapy.cz.

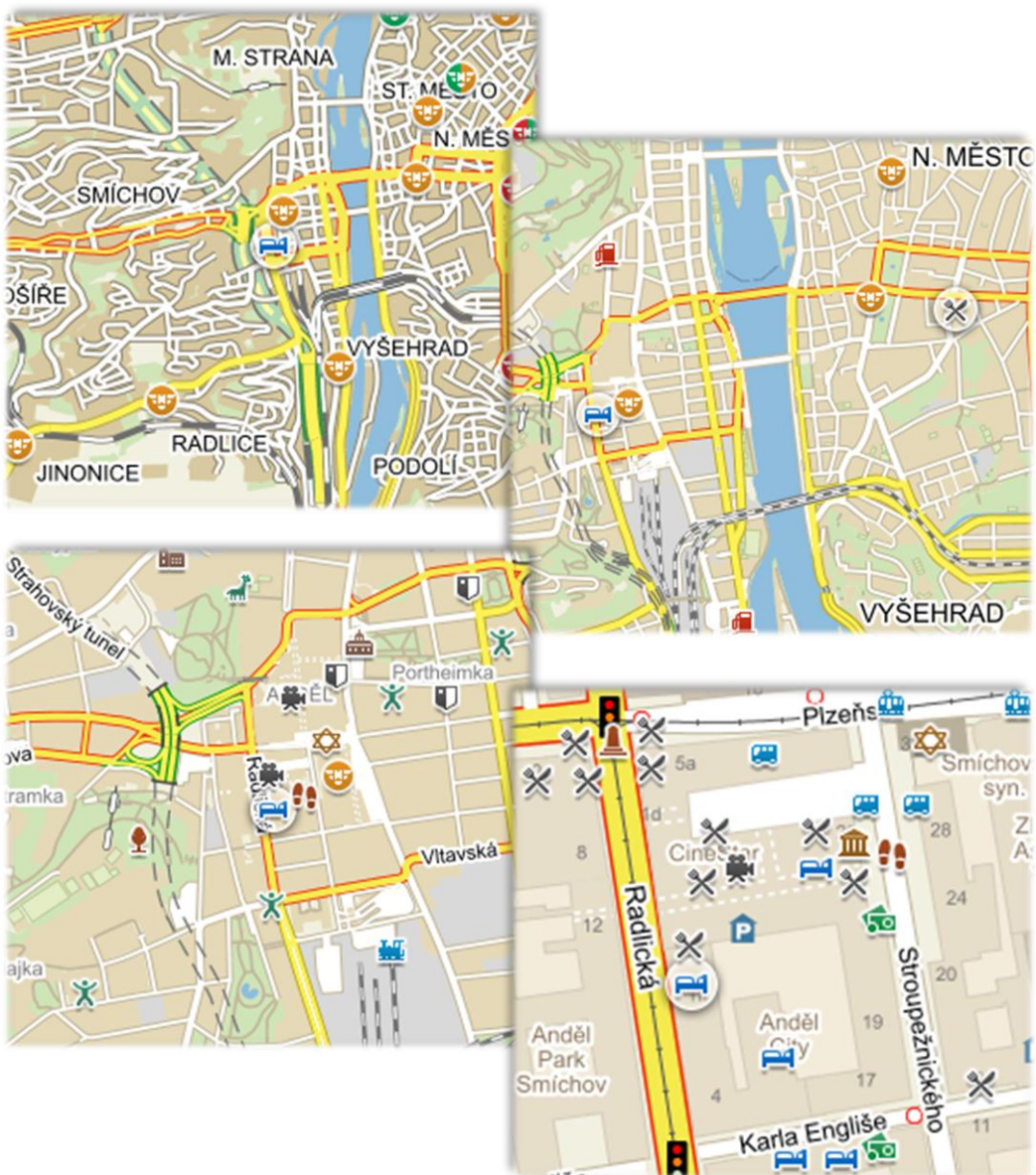
Na mapě jsou tyto firmy vyjádřeny navigačními značkami – body zájmu (Point Of Interest, zkráceně POI), které dělíme na skupiny. Každá tato skupina navigačních značek je na mapě vyjádřena určitým obrázkem.



Aukce

Aukce je systém nákupu zboží nebo služeb, kde výslednou cenu určuje nejvyšší nabídka.

Aukcí je možné ovlivnit zvýraznění POI bodu pro následující den v předem dané oblasti a úrovni mapy.



Aukce

Aukce je přístupná každý den, mezi 0.00 a 22.00 hodinou. Po 22. hodině je aukce uzavřena a zvýrazněné POI body budou na mapě zobrazeny následující den. Zvýraznění POI bodu na následující den je firmě garantováno po dobu 24 hodin mezi 0.00 – 24.00 hodinou.

Je možné nastavit e-mailové upozornění pro případ poklesu pozice.


Restaurace Jedna báseň

Jihlavská 796/7a, Brno
[Změnit firmu](#)

[Menu pobočky](#) > [Kampaně](#)


Kategorie Klíčová slova **Mapy.cz**

Zvýrazněte zobrazení vaší pobočky na Mapy.cz ⓘ



Dnes

Přiblížení mapy	15
Zobrazení za den	-
Cena za den	0 Kč



Zítřka

Přiblížení mapy	13
Zobrazení za den	-
Cena za den	14,00 Kč

Cena za den

14,00

TIP: Ještě přitáhněte o 2,00 Kč a budete vidět už v přiblížení 11.

Kč

Pozastavit kampaň

Prosim, upozornit na email, pokud se má pobočka nebude zvýrazňovat

Uložit **Zrušit**

Přidat firmu zdarma - Vytvořte si web - nápověda
Copyright © 1996-2014 Seznam.cz, a.s.

Cena

FIRST PRICE a PPD

Obchodní model je postaven na principu PPD (pay per day = platba za den) a platba je uskutečňována prostřednictvím Seznam peněženky.

Draží se zvýraznění POI bodu v rámci jedné skupiny, tzn. restaurace zvlášť, ubytovací zařízení zvlášť, atd.

Minimální částka pro účast v aukci je 5,- Kč. Firma zaplatí, pouze pokud aukci vyhraje.

PRINCIP ZVÝRAZNĚNÍ

Mapa má několik úrovní přiblížení, tzv. zoom level (od nejdetailnějšího po nejméně detailní zobrazení mapy). Každý zoom level je rozdělen na jednotlivá území. Velikost území je v rámci jednoho zoom levelu pro všechny firmy stejný. Každá firma soutěží s ostatními pouze v rámci svého území pro daný zoom level. POI body jsou zvýrazněny na zoom levelu 11 až 16.

Firmy účastí v aukci soutěží o zvýraznění POI bodu v rámci svého území pro základní zoom level (nejdetailnější zobrazení mapy). Výhrou v aukci firma získá zvýraznění POI bodu v rámci svého území pro základní zoom level.

V každém dalším zoom levelu (méně detailní zobrazení mapy) se zobrazí zvýrazněný POI bod pouze té firmy, která v rámci jednoho území daného zoom levelu zaplatila oproti ostatním nejvíce.

Pokud firma v aukci nezvítězí, její POI bod se nezvýrazní a zůstane viditelná pouze v základním zoom levelu bez zvýraznění.

SEZNAM.CZ

...najdu tam, co neznám!