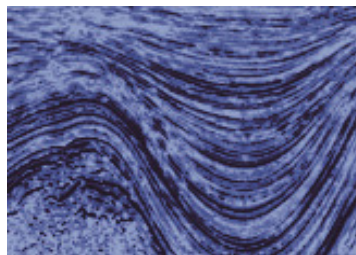
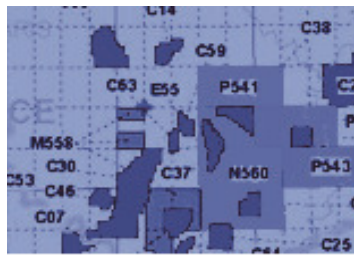




# Bulletin d'information du BEPH

Juillet-Août 2015  
n°97



**DIRECTION GÉNÉRALE DE L'ÉNERGIE  
ET DU CLIMAT**

**DIRECTION DE L'ÉNERGIE**

**bureau exploration-production  
des hydrocarbures (BEPH)**

**BUREAU EXPLORATION-PRODUCTION DES HYDROCARBURES**

# **BULLETIN D'INFORMATION DU BEPH**

## **JUILLET-AOÛT 2015**

**EXPLORATION-PRODUCTION D'HYDROCARBURES,  
GÎTES GÉOTHERMIQUES ET STOCKAGES SOUTERRAINS EN FRANCE**

***MEDDE/DGEC/DE/SD2, BEPH***

***Tour Séquoia - 1 place Carpeaux - 92800 PUTEAUX***

***Tél 33 1 40 81 95 27 - Fax 33 1 40 81 95 29***

***Dgec-beph@developpement-durable.gouv.fr***

***<http://www.developpement-durable.gouv.fr/-Energies,198-.html>***

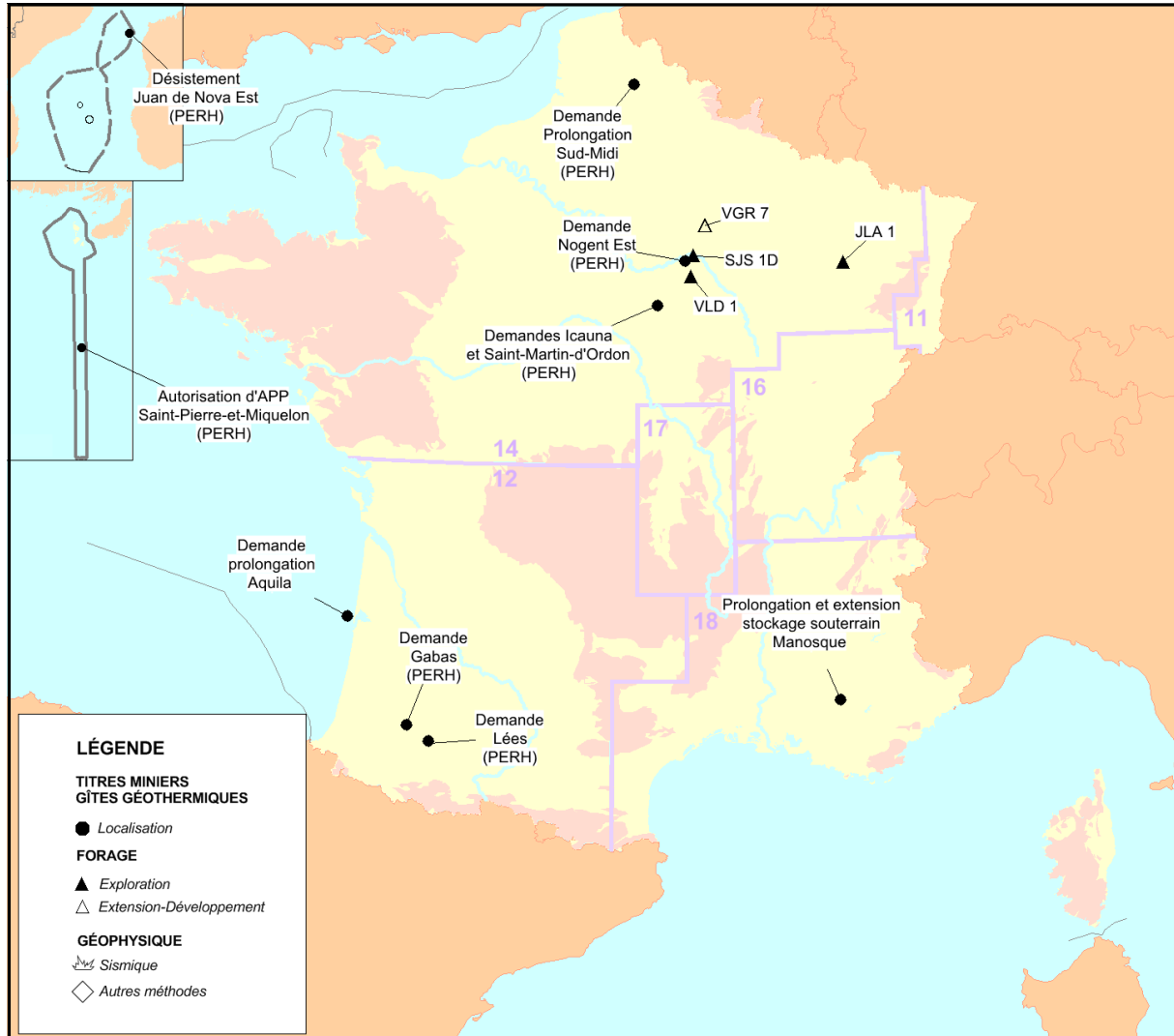
## SYNOPTIQUE MENSUEL JUILLET-AOÛT 2015

Voir page du bulletin													
		JANVIER	FEVRIER	MARS	AVRIL	MAY	JUIN	JUILLET	AOÛT	SEPTEMBRE	OCTOBRE	NOVEMBRE	DECEMBRE
<b>6</b>	<b>Domaine minier</b>												
	<i>Exploration</i>												
	Demandes recevables			1	1	1		2	3				
	Demandes de prolongation	2		1	1			2					
	Attributions												
	Autorisations de prospections préalables							1					
	Prolongations/ Prorogations		2	1									
	Mutations												
	Expirations / Renoncations								1				
	<i>Exploitation</i>												
	Demandes recevables												
	Demandes de prolongation												
	Attributions												
	Prolongations / Prorogations				1	2							
	Mutations												
	Expirations / Renoncations												
	Demandes de gîtes géothermiques HT												
	Prolongation de gîtes géothermiques HT												
	Attributions de permis de gîtes géothermiques HT												
	Renoncations de gîtes géothermiques HT												
	Prolongation concession stockages souterrains		1					1					
	Extension concession stockages souterrains							1					
	Mutation concession stockages souterrains												
	<b>Activité de géophysique</b>												
	<i>Campagnes de sismique réflexion</i>												
	A terre												
	En mer												
	<i>Autres méthodes</i>												
<b>20</b>	<b>Activité de forage</b>												
	<i>Exploration</i>												
	A terre				VLD 1					SJS 1D			
	En mer									JLA 1			
	<i>Exploitation</i>												
	Bassin de Paris												
	VGR 8												
	CHN 38D												
	SMB 206H												
	CHN 40D, 41D, 42D												
	VGR7												
	Aquitaine												
<b>22</b>	<b>Activité de production</b>	<b>Pétrole et liquides</b>				<b>Gaz</b>							
			Production du mois en tonnes	Rythme annuel en Mt/an		Production du mois en milliers de m3	Rythme annuel en milliards de m3/an						
	<i>Mois de juin 2015</i>	Pétrole brut :	71 321	4,836	Gaz brut :	13 000	1,049						
		Essences et condensats :	0	0,000	Gaz commercialisé :	3 533	0,288						
	<i>Mois de juillet 2015</i>	Pétrole brut :	73 688	5,704	Gaz brut :	15 128	1,227						
		Essences et condensats :	0	0,000	Gaz commercialisé :	4 113	0,336						

Pour toutes informations complémentaires :

- Production-développement : [dgec-beph-production@developpement-durable.gouv.fr](mailto:dgec-beph-production@developpement-durable.gouv.fr)
- Autres informations : [dgec-beph@developpement-durable.gouv.fr](mailto:dgec-beph@developpement-durable.gouv.fr)

## INFORMATIONS JUILLET-AOÛT



Situation de l'activité des titres miniers, des gîtes géothermiques, des forages et de la géophysique.

# DOMAINE MINIER

## DEMANDES DE PERMIS DE RECHERCHES D'HYDROCARBURES

<i>N° DGEC</i>	<i>ZONE</i>	<i>DÉNOMINATION</i>	<i>PÉTITIONNAIRE</i>
1721	12	Gabas	Vermilion Rep
1722	12	Lées	Vermilion Rep
1723	14	Icauna	Vermilion Rep
1724	14	Saint-Martin-d'Ordon	S.P.P.E.
1725	14	Nogent Est	Bridgeoil

## ATTRIBUTION D'AUTORISATION DE PROSPECTIONS PRÉALABLES

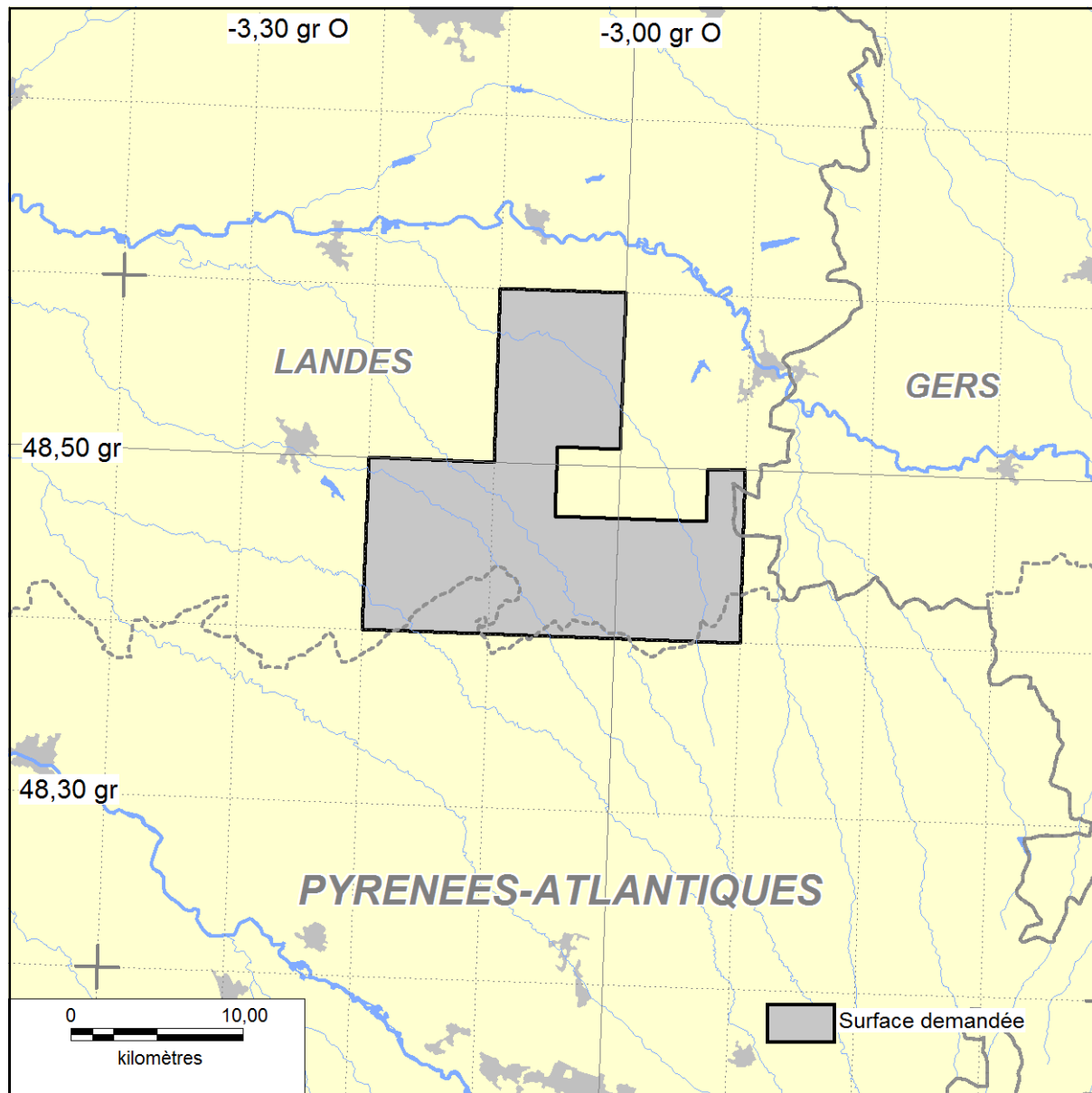
<i>N° DGEC</i>	<i>ZONE</i>	<i>DÉNOMINATION</i>	<i>TITULAIRE</i>
APP 18	-	Saint-Pierre-et-Miquelon	MultiKlient Invest AS

## DEMANDES PROLONGATIONS DE PERMIS DE RECHERCHES D'HYDROCARBURES

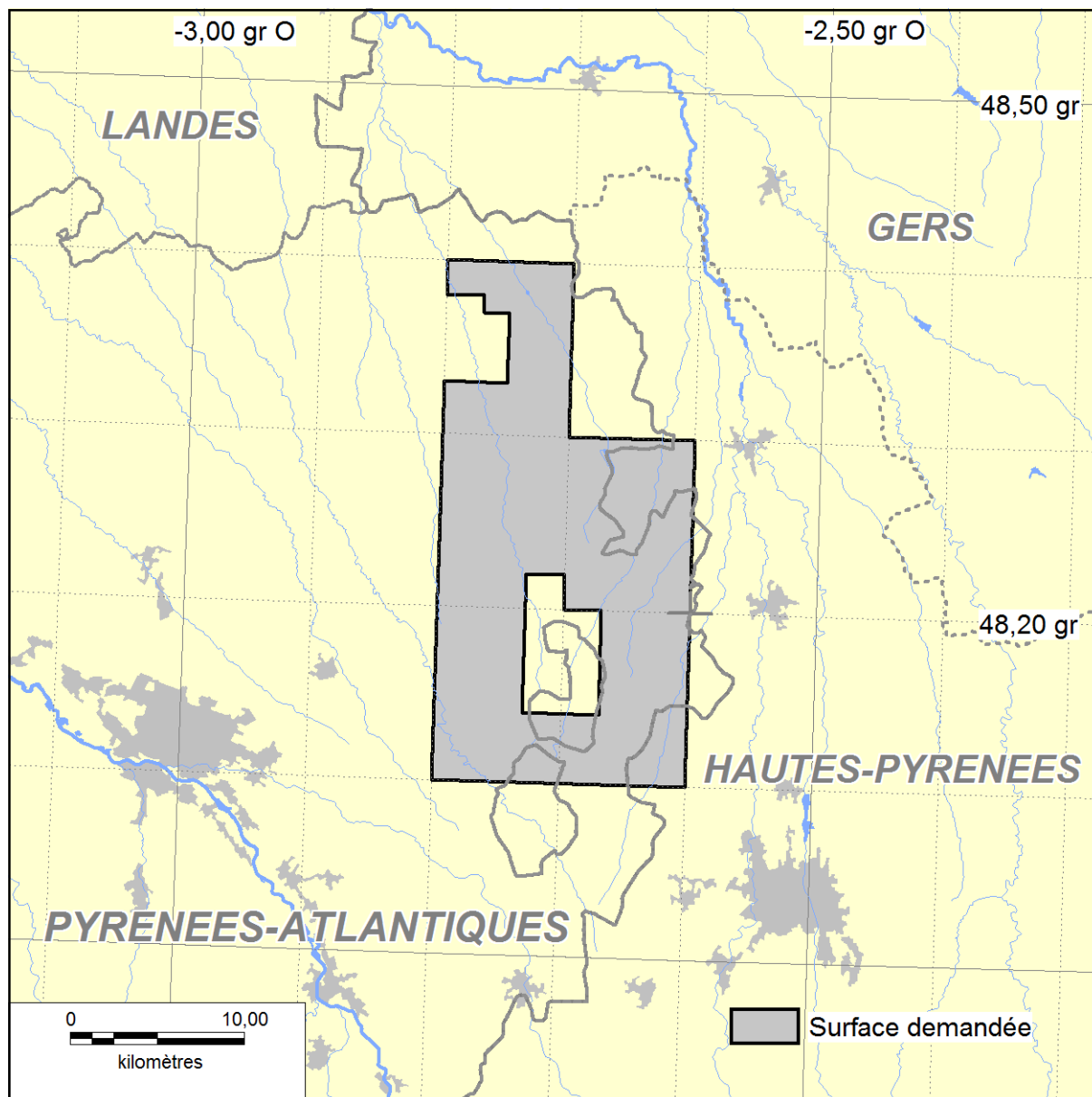
<i>N° DGEC</i>	<i>ZONE</i>	<i>DÉNOMINATION</i>	<i>TITULAIRE</i>
M/N 630	14	Sud-Midi	Gazonor
N/P 589	12	Aquila	Vermilion Rep, Vermilion Exploration

## INFORMATIONS DIVERSES

- Désistement de la demande de prolongation du permis de recherches d'hydrocarbures de **JUAN DE NOVA EST**, N 609 (JUPITER PETROLEUM JUAN DE NOVA LTD) par lettre du 05.08.2015.
- Prolongation et extension de la concession de stockage souterrain de gaz naturel de **MANOSQUE**, CS 130 (GEOSEL-MANOSQUE SAS) jusqu'au 06.04.2038 par décret du 27.08.2015 (J.O.R.F. du 29.08.2015).



N° ET NOM DE LA DEMANDE DE PERMIS	: 1721 Gabas
PÉTITIONNAIRE	: Vermilion Rep SAS
DATE DE PÉTITION	: 22.06.2015
SURFACE SOLLICITÉE (km <sup>2</sup> )	: 260
DURÉE DE LA VALIDITÉ (années)	: 3
OBSERVATIONS	: Concurrence avec la demande de Séméacq



N° ET NOM DE LA DEMANDE DE PERMIS : 1722 Lées

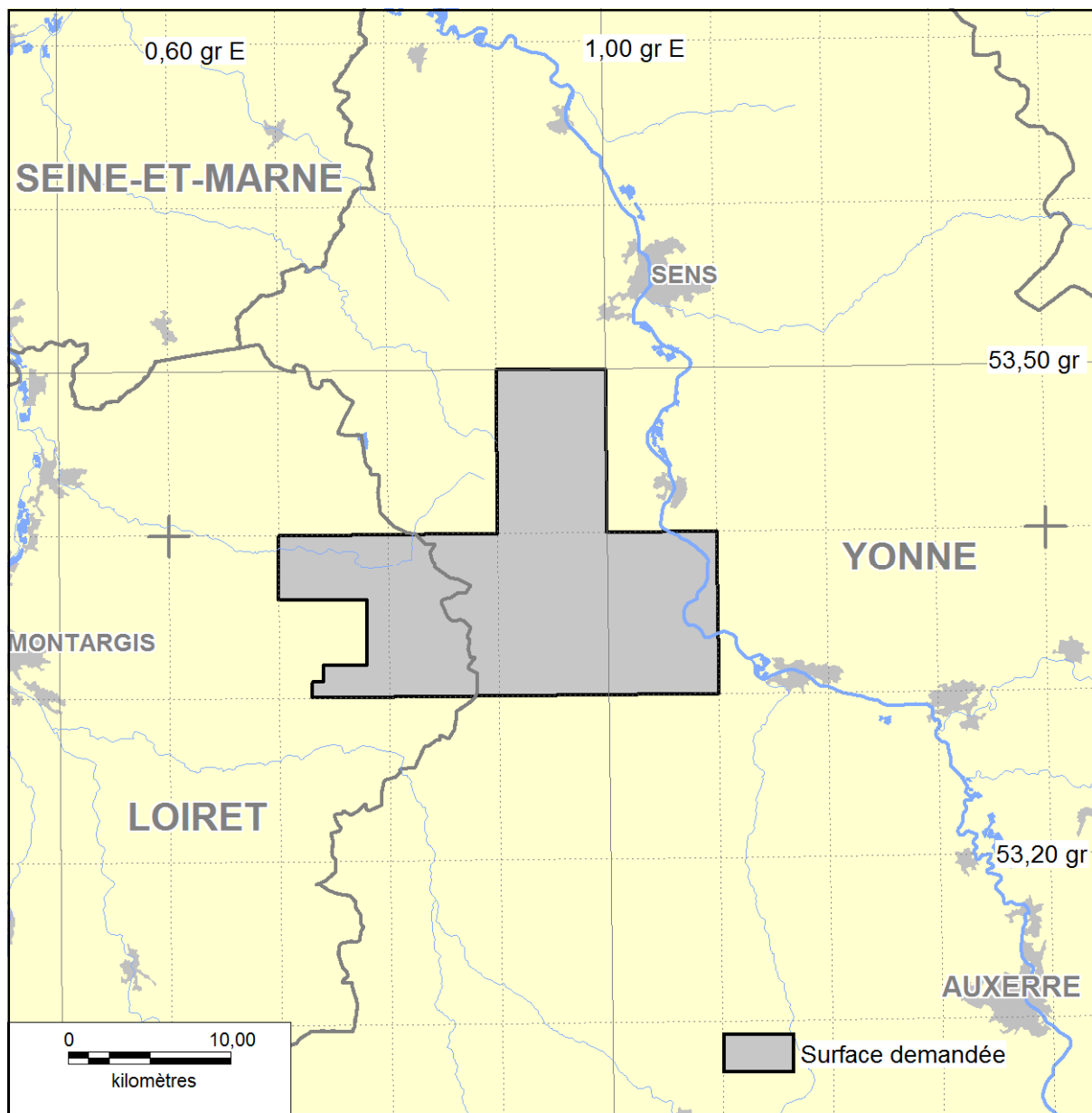
PÉTITIONNAIRE : Vermilion Rep SAS

DATE DE PÉTITION : 22.06.2015

SURFACE SOLlicitÉE (km<sup>2</sup>) : 317

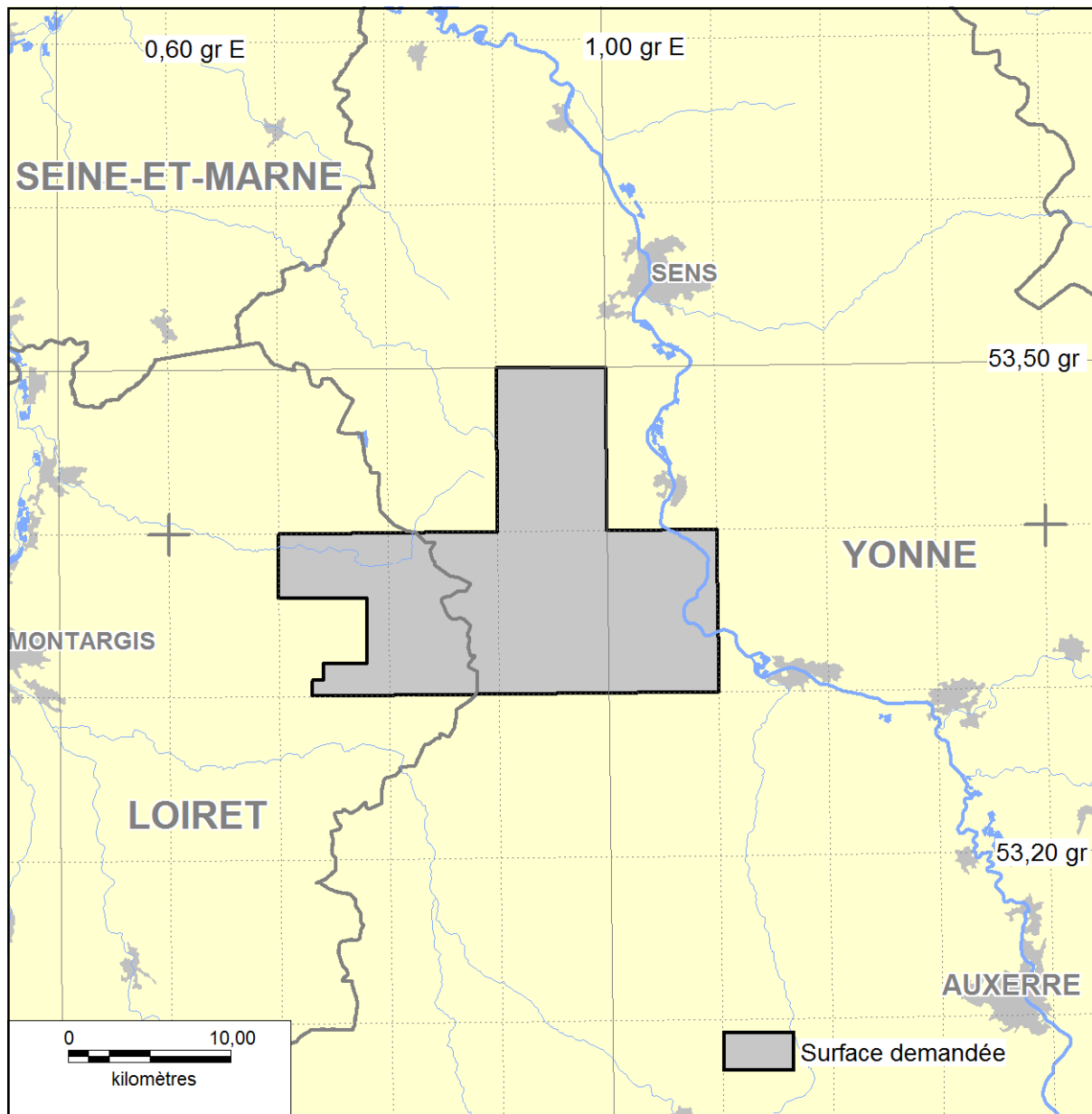
DURÉE DE LA VALIDITÉ (années) : 3

OBSERVATIONS : Concurrence avec la demande de Séméacq

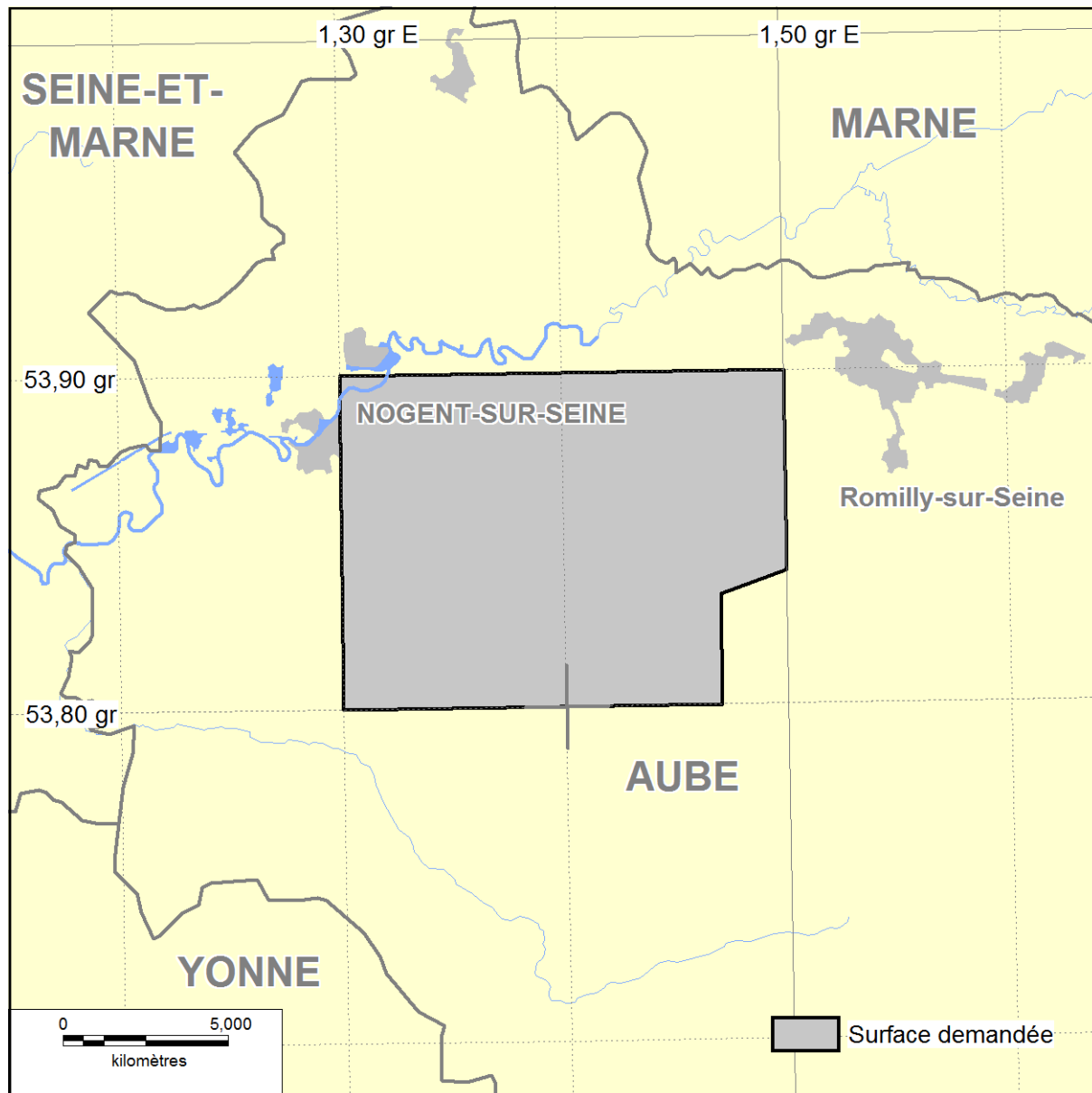


N° ET NOM DE LA DEMANDE DE PERMIS	: 1723 Icauna
PÉTITIONNAIRE	: Vermilion Rep SAS
DATE DE PÉTITION	: 27.03.2015
DATE DE PARUTION AU J.O.R.F.	: 12.08.2015
DATE DE PARUTION AU J.O.U.E.	: 05.08.2015
SURFACE SOLLICITÉE (km²)	: 309
DURÉE DE LA VALIDITÉ (années)	: 5
FIN DE CONCURRENCE	: 03.11.2015

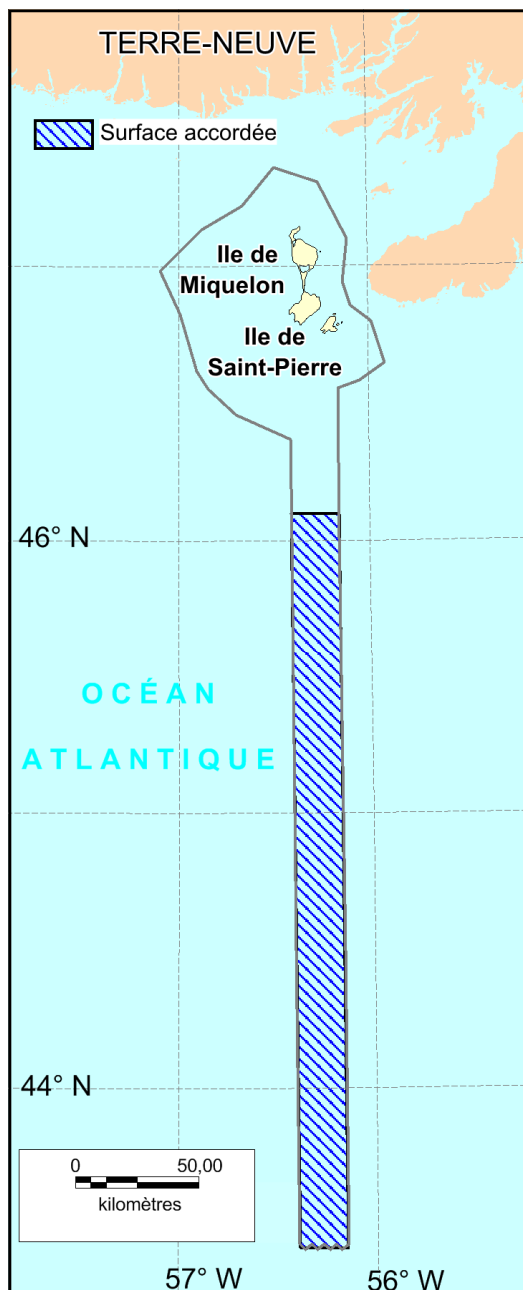




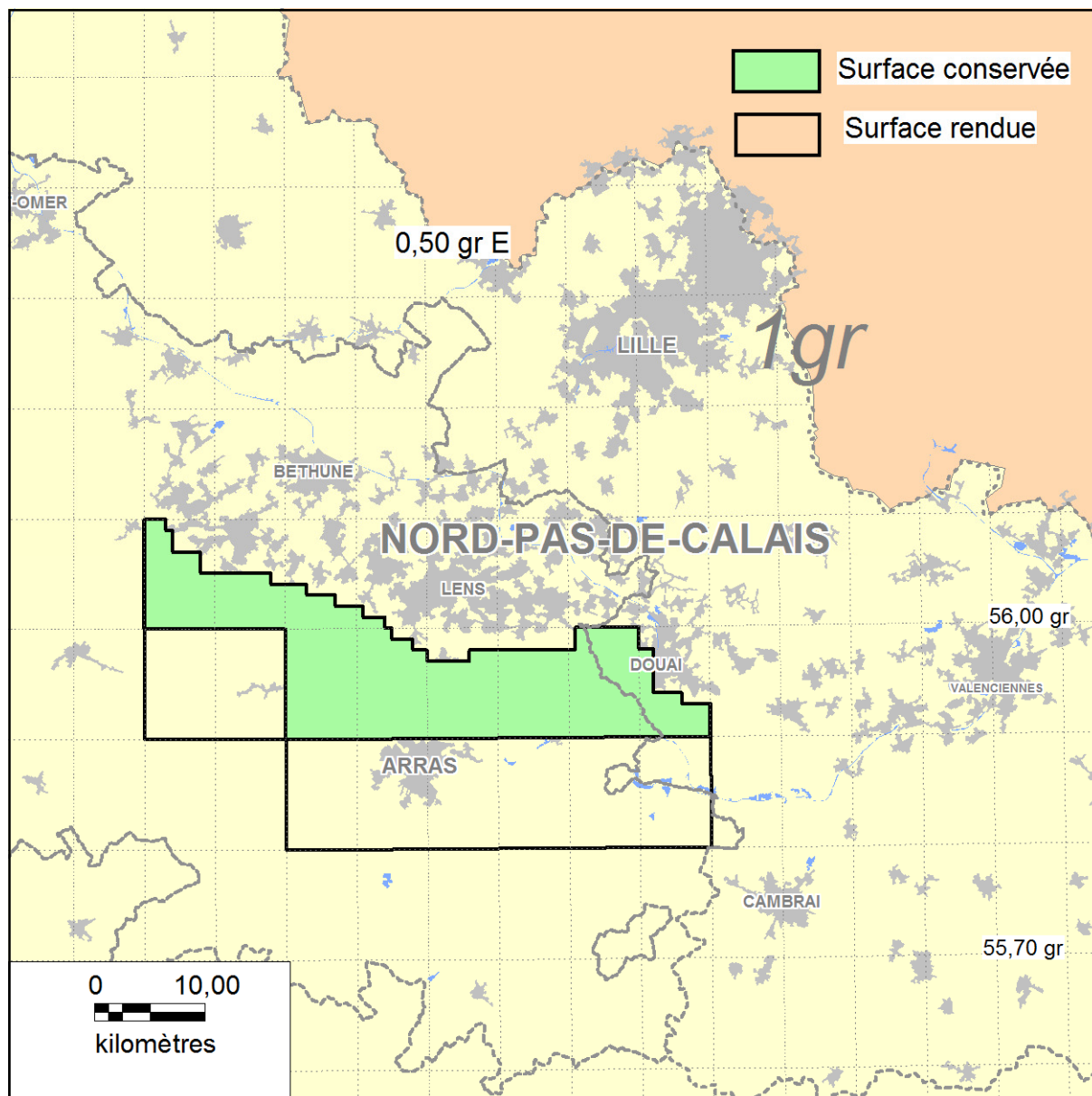
N° ET NOM DE LA DEMANDE DE PERMIS	: 1724 Saint-Martin-d'Ordon
PÉTITIONNAIRE	: S.P.P.E. SAS
DATE DE PÉTITION	: 27.03.2015
DATE DE PARUTION AU J.O.R.F.	: 12.08.2015
DATE DE PARUTION AU J.O.U.E.	: 05.08.2015
SURFACE SOLLICITÉE (km <sup>2</sup> )	: 309
DURÉE DE LA VALIDITÉ (années)	: 5
FIN DE CONCURRENCE	: 03.11.2015



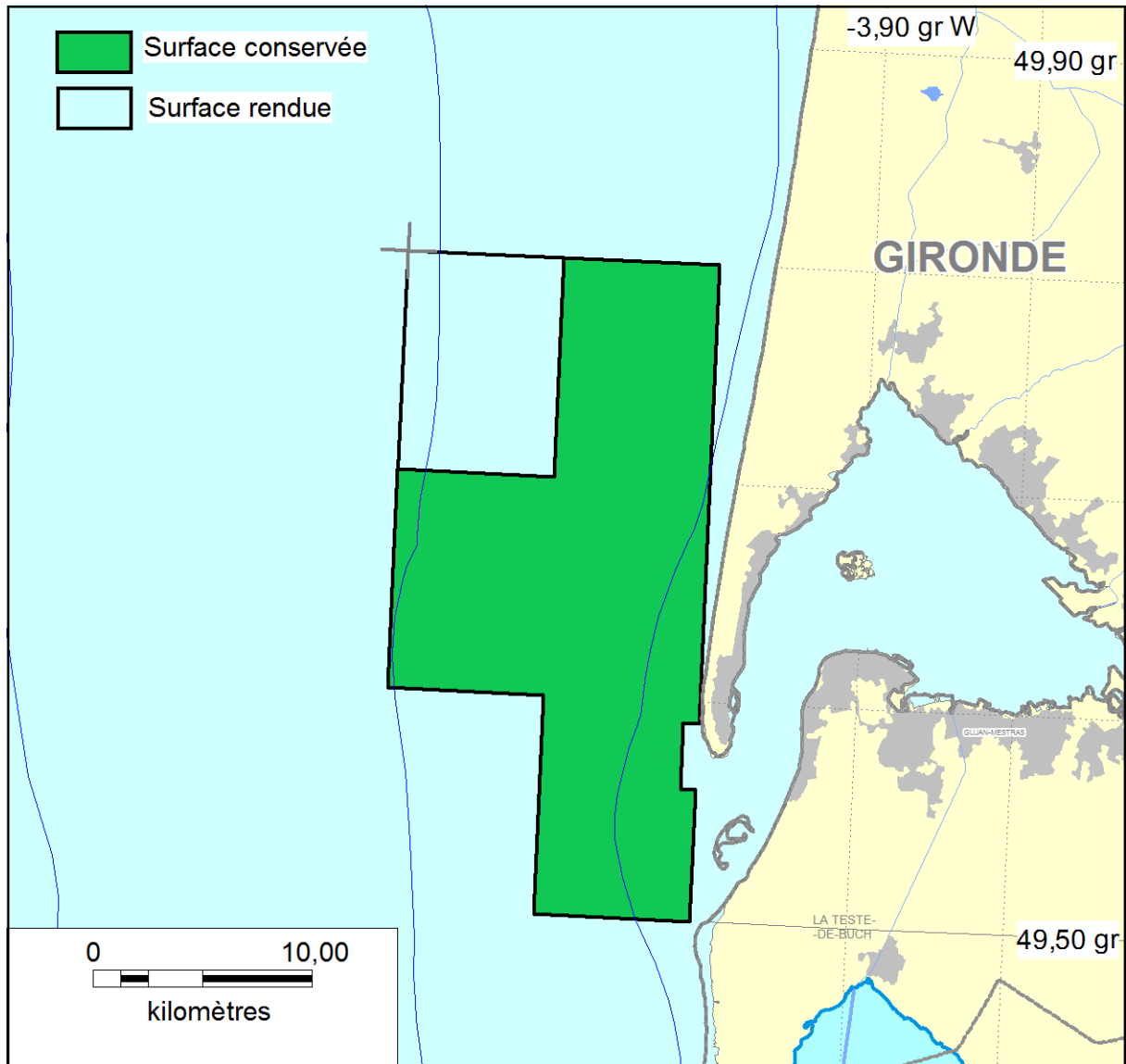
N° ET NOM DE LA DEMANDE DE PERMIS	: 1725 Nogent Est
PÉTITIONNAIRE	: Bridgeoil
DATE DE PÉTITION	: 06.08.2015
SURFACE SOLLICITÉE (km <sup>2</sup> )	: 126
DURÉE DE LA VALIDITÉ (années)	: 5
OBSERVATIONS	: Concurrence avec la demande de Gélannes



N° ET NOM DE L'AUTORISATION DE PROSPECTIONS PRÉALABLES	: APP 18 Saint-Pierre-et-Miquelon
TITULAIRE	: MultiKlient Invest AS
DATE DE LA DEMANDE	: 10.12.2014
DATE D'ARRÊTÉ D'OCTROI	: 27.07.2015
DATE DE PARUTION AU J.O.R.F.	: 31.07.2015
SUPERFICIE	: 5 809
VALIDITÉ DEMANDÉE (années)	: 2



N° ET NOM DU PERMIS	: M/N 630 Sud-Midi
TITULAIRE	: Gazonor
SURFACE SOLLICITÉE (km²)	: 416
DURÉE DE LA VALIDITÉ (années)	: 5
OBSERVATIONS	: Demande de prolongation (2 <sup>e</sup> période)



N° ET NOM DU PERMIS	: N/P 589 Aquila
TITULAIRES	: Vermilion Rep, Vermilion Exploration SAS
SURFACE SOLLICITÉE (km <sup>2</sup> )	: 283
DURÉE DE LA VALIDITÉ (années)	: 5
OBSERVATIONS	: Demande de prolongation (3 <sup>e</sup> période)

## Demandes de permis exclusifs de recherches déclarées recevables au 31/08/2015

Numéro Zone Surface	Nom Pétitionnaires	Pétition Recevabilité	JO France JO Europ.	Fin concurrence	Observations
1495 12 8110 km <sup>2</sup>	<b>Parentis Maritime</b> HUNT OVERSEAS	13/06/2002	13/08/2002 30/07/2002	<b>28/10/2002</b>	
1552 14 1456 km <sup>2</sup>	<b>Yvelines</b> POROS	04/12/2007 06/03/2008	13/04/2008 19/07/2008	<b>17/10/2008</b>	Concurrence avec Plaisir.
1557 14 281 km <sup>2</sup>	<b>Trois Chênes</b> GEOPETROL	11/04/2008 05/06/2008	10/10/2008 03/12/2008	<b>03/03/2009</b>	Concurrence avec Nangis, Champfolie et Valence-en-Brie.
1566 14 132 km <sup>2</sup>	<b>Plaisir</b> VERMILION MORAINES SAS	11/09/2008 02/12/2008			Concurrence avec Yvelines.
1569 14 133 km <sup>2</sup>	<b>Obernai</b> THERMOPYLES	18/12/2008 10/02/2009	04/06/2009 25/04/2009	<b>24/07/2009</b>	
1571 14 330 km <sup>2</sup>	<b>Coulommiers</b> VERMILION MORAINES SAS	06/11/2008 20/01/2009	25/04/2009	<b>24/07/2009</b>	Concurrence avec Coulommiers (Sterling).
1572 12 218 km <sup>2</sup>	<b>Donzacq</b> EGDON, STERLING, NAUTICAL, MALTA OIL	12/12/2008 17/02/2009	24/09/2009 24/07/2009	<b>22/10/2009</b>	
1573 14 808 km <sup>2</sup>	<b>Coulommiers</b> STERLING RESOURCES LIMITED, PETRO VENTURES	12/12/2008 07/04/2009	24/09/2009 24/07/2009	<b>22/10/2009</b>	Concurrence avec Coulommiers (Vermilion Moraine SAS), L'Ourcq et Fère-en-Tardenois.
1574 14 395 km <sup>2</sup>	<b>Chevry</b> POROS	01/12/2008 20/02/2009	25/04/2009	<b>24/07/2009</b>	Concurrence avec Ozoir-la-Ferrière.
1576 14 214,68 km <sup>2</sup>	<b>Nangis</b> VERMILION MORAINES SAS	30/01/2009 07/06/2010			Concurrence avec les Trois Chênes, Valence-en-Brie, Champfolie.
1577 14 64 km <sup>2</sup>	<b>Valence-en-Brie</b> BRIDGEOIL	04/02/2009 27/05/2010			Concurrence avec les Trois Chênes, Nangis, Champfolie.
1578 14 64 km <sup>2</sup>	<b>Champfolie</b> VERMILION REP	02/03/2009 30/04/2009			Concurrence avec les Trois Chênes, Nangis, Valence-en-Brie.
1581 14 1444 km <sup>2</sup>	<b>L'Ourcq</b> GALLI COZ	31/05/2008 18/12/2009	01/07/2009 26/05/2009	<b>24/08/2009</b>	En concurrence avec Coulommiers (Sterling, Petro Ventures), (Vermilion Moraine SAS), Fère-en-Tardenois, Tardenois (Concorde).
1583 14 871 km <sup>2</sup>	<b>Chéroy</b> LUNDIN INTERNATIONAL	04/03/2009 26/05/2009	16/10/2009 11/08/2009	<b>09/11/2009</b>	En concurrence avec Chaumont.
1584 14 360 km <sup>2</sup>	<b>Bleue Lorraine Nord</b> EUROPEAN GAS LIMITED	22/09/2008 20/04/2009	18/10/2009 22/10/2009	<b>20/01/2010</b>	
1587 14 265 km <sup>2</sup>	<b>Ozoir-la-Ferrière</b> CONCORDE ENERGY	13/07/2009 10/12/2010			En concurrence partielle avec Chevry.
1588 11 68 km <sup>2</sup>	<b>Recouvrance</b> THERMOPYLES	27/03/2009 06/08/2009	10/11/2009 22/10/2009	<b>20/01/2010</b>	
1589 14 263 km <sup>2</sup>	<b>Tardenois</b> CONCORDE ENERGY	20/08/2009			En concurrence partielle avec l'Ourcq et Fère-en-Tardenois.
1591 14 988 km <sup>2</sup>	<b>Fère-en-Tardenois</b> VERMILION MORAINES SAS	21/08/2009 21/05/2010			En concurrence partielle avec l'Ourcq, Coulommiers (Sterling, Petro Ventures) et Tardenois.
1594 14 261 km <sup>2</sup>	<b>Pays de Bray Sud</b> POROS SAS	19/08/2009 02/02/2010	16/06/2010 17/06/2010	<b>15/09/2010</b>	
1595 14 775 km <sup>2</sup>	<b>Sergines</b> CONCORDE ENERGY	08/01/2010 12/03/2010	16/06/2010 17/06/2010	<b>15/09/2010</b>	En concurrence avec Sens, Everly.
1596 14 775 km <sup>2</sup>	<b>Sens</b> REALM	11/12/2009 12/03/2010	16/06/2010 17/06/2010	<b>15/09/2010</b>	En concurrence avec Sergines, Everly.
1597 - 21000 km <sup>2</sup>	<b>Marges du Finistère</b> GTO LIMITED	15/09/2009 20/01/2010	20/02/2010 09/03/2010	<b>07/06/2010</b>	
1598 14 587 km <sup>2</sup>	<b>Pays de Bray</b> POROS S.A.S.	21/04/2009 02/02/2010	16/06/2010 17/06/2010	<b>15/09/2010</b>	
1599 14 274 km <sup>2</sup>	<b>Sézanne</b> CONCORDE ENERGY	08/09/2009 06/05/2010	16/06/2010 01/06/2010	<b>30/08/2010</b>	En concurrence avec Sézanne (Realm), Marigny.
1600 14 870 km <sup>2</sup>	<b>Sézanne</b> REALM	11/12/2009 26/04/2010	16/06/2010 01/06/2010	<b>30/08/2010</b>	En concurrence avec Sézanne (Concorde), Marigny, Champfleury.
1601 14 952 km <sup>2</sup>	<b>Dormans</b> CONCORDE ENERGY	18/09/2009 10/02/2010	18/03/2010 26/03/2010	<b>24/06/2010</b>	En concurrence avec Montmort-Lucy et Saint Martin d'Ablouis.

## Demandes de permis exclusifs de recherches déclarées recevables au 31/08/2015

Numéro Zone Surface	Nom Pétitionnaires	Pétition Recevabilité	JO France JO Europ.	Fin concurrence	Observations
1602 14 871 km <sup>2</sup>	<b>Chaumont</b> CONCORDE ENERGY	27/10/2009			En concurrence avec Chéroy.
1604 14 118 km <sup>2</sup>	<b>Courpalay</b> REALM	19/11/2009 23/02/2010	16/06/2010 17/06/2010	<b>15/09/2010</b>	En concurrence avec Courpalay (Bluebach), Rozay-en-Brie, Mauperthuis, Gastins, Gastins (ext.).
1605 - 1312 km <sup>2</sup>	<b>Hermine</b> BARDOIL ENERGY SAS	09/12/2009 02/03/2010	16/06/2010 01/06/2010	<b>30/08/2010</b>	
1606 14 557 km <sup>2</sup>	<b>Montmort-Lucy</b> REALM	11/12/2009			En concurrence avec Dormans et Saint Martin d'Ablois.
1608 11 514 km <sup>2</sup>	<b>Sierentz</b> BLUEBACH	06/11/2009 06/04/2010	16/06/2010		
1609 11 516 km <sup>2</sup>	<b>Dannemarie</b> BLUEBACH	06/11/2009 06/04/2010	16/06/2010		
1610 11 675 km <sup>2</sup>	<b>Staffelfelden</b> BLUEBACH	06/11/2009 06/04/2010	16/06/2010		En concurrence avec Bollwiller.
1611 11 920 km <sup>2</sup>	<b>Dessenheim</b> BLUEBACH	06/11/2009 06/04/2010	16/06/2010		
1612 16 3283 km <sup>2</sup>	<b>Blyes</b> REALM	20/04/2010	07/08/2010	<b>05/11/2010</b>	En concurrence avec Gex Sud.
1613 16 1991 km <sup>2</sup>	<b>Gex Sud</b> EGDON, EAGLE, NAUTICAL	21/04/2010 30/11/2010			En concurrence avec Blyes.
1615 14 671 km <sup>2</sup>	<b>Chailley</b> THERMOPYLES	13/02/2010 01/03/2010	16/06/2010 17/06/2010	<b>15/09/2010</b>	
1616 14 825 km <sup>2</sup>	<b>Meaux</b> REALM	19/11/2009 12/03/2010	16/06/2010 17/06/2010	<b>15/09/2010</b>	En concurrence avec Fère-en-Tardenois, Meaux (Vermilion Moraine SAS), Deux-Nanteuil et Varredes.
1617 14 396 km <sup>2</sup>	<b>Saint Martin d'Ablois</b> BLUEBACH	21/06/2010			En concurrence avec Dormans et Montmort-Lucy.
1618 14 629 km <sup>2</sup>	<b>Meaux</b> VERMILION MORAINES SAS	23/06/2010 10/09/2010	18/02/2011	<b>19/05/2011</b>	En concurrence avec Meaux (Realm), Deux-Nanteuil et Varredes.
1619 14 52 km <sup>2</sup>	<b>Champcenest</b> REALM	15/03/2010 08/06/2010	24/08/2010 05/08/2010	<b>03/11/2010</b>	En concurrence avec Courchamp (Basgas).
1620 14 1407 km <sup>2</sup>	<b>Pithiviers</b> REALM	15/03/2010 08/06/2010	25/08/2010 05/08/2010	<b>03/11/2010</b>	En concurrence avec Maisoncelles.
1622 11 270 km <sup>2</sup>	<b>Bollwiller</b> THERMOPYLES	30/06/2010			En concurrence avec Staffelfelden.
1623 14 144 km <sup>2</sup>	<b>Rozay-en-Brie</b> VERMILION MORAINES SAS	25/06/2010 16/08/2010	30/10/2010 21/10/2010	<b>19/01/2011</b>	En concurrence avec Courpalay (Bluebach), Courpalay (Realm), Mauperthuis, Gastins, Gastins (ext.).
1625 14 596 km <sup>2</sup>	<b>Champfleury</b> CONCORDE ENERGY	20/08/2010			En concurrence avec Sézanne (Realm), Marigny, Sommesous, Sézanne (Vermilion Moraine SAS), Bonne Voisine.
1626 14 864 km <sup>2</sup>	<b>Marigny</b> VERMILION REP	25/08/2010			En concurrence avec Sézanne (Realm), Champfleury, Sommesous, Sézanne (Vermilion Moraine SAS), Bonne Voisine.
1627 14 273 km <sup>2</sup>	<b>Sézanne</b> BLUEBACH	26/08/2010			En concurrence avec Sézanne (Concorde), Marigny, Sommesous, Sézanne (Vermilion Moraine SAS), Sézanne (Realm), Bonne Voisine.
1628 14 202 km <sup>2</sup>	<b>Sommesous</b> BLUEBACH	26/08/2010			En concurrence avec Sézanne (Concorde), Marigny, Sézanne (Vermilion Moraine SAS), Champfleury, Sézanne (Realm), Bonne Voisine.
1629 14 864 km <sup>2</sup>	<b>Sézanne</b> VERMILION MORAINES SAS	27/08/2010			En concurrence avec Sézanne (Concorde), Sézanne (Bluebach), Marigny, Champfleury, Sommesous, Sézanne (Realm), Bonne Voisine.
1631 14 144 km <sup>2</sup>	<b>Gastins</b> VERMILION REP	13/09/2010			En concurrence avec Courpalay (Realm), Courpalay (Bluebach), et Rozay-en-Brie, Mauperthuis.
1632 14 775 km <sup>2</sup>	<b>Everly</b> VERMILION REP	13/09/2010			En concurrence avec Sens et Sergines.
1634 14 118 km <sup>2</sup>	<b>Courpalay</b> BLUEBACH	15/09/2010			En concurrence avec Courpalay (Realm), Rozay-en-Brie et Gastins.

## Demandes de permis exclusifs de recherches déclarées recevables au 31/08/2015

Numéro Zone Surface	Nom Pétitionnaires	Pétition Recevabilité	JO France JO Europ.	Fin concurrence	Observations
1635 14 841 km <sup>2</sup>	<b>Deux-Nanteuil</b> CONCORDE ENERGY	15/09/2010	18/02/2011	<b>19/05/2011</b>	En concurrence avec Meaux (Vermilion Moraine SAS), Meaux (Realm), Varredes et Fère-en-Tardenois.
1637 14 402 km <sup>2</sup>	<b>Bellechaume</b> BLUEBACH	15/09/2010			En concurrence avec Chailley.
1639 14 52 km <sup>2</sup>	<b>Courchamp</b> BASGAS ENERGIA France	29/10/2010			En concurrence avec Champcenest.
1640 14 370 km <sup>2</sup>	<b>Samois-sur-Seine</b> REALM	25/05/2010 09/10/2010	18/02/2011	<b>19/05/2011</b>	En concurrence avec Savigny (extension), Fontainebleau et Champagne-sur-Seine.
1641 14 54 km <sup>2</sup>	<b>Savigny (extension)</b> GEPETROL	17/06/2010 04/08/2010	21/12/2010 19/10/2010	<b>17/01/2011</b>	En concurrence avec Fontainebleau, Samois-sur-Seine.
1643 14 52 km <sup>2</sup>	<b>Leudon-en-Brie (extension)</b> VERMILION MORAINES SAS	21/10/2010			En concurrence avec Champcenest, Courchamp (Basgas).
1644 14 344 km <sup>2</sup>	<b>Fontainebleau</b> BASGAS ENERGIA France	29/10/2010 16/02/2011	18/02/2011	<b>19/05/2011</b>	En concurrence avec Savigny (extension), Samois-sur-Seine et Champagne-sur-Seine.
1645 14 200 km <sup>2</sup>	<b>Maisoncelles</b> VERMILION MORAINES SAS	03/11/2010			En concurrence avec Pithiviers.
1647 14 24 km <sup>2</sup>	<b>Mauperthuis</b> BASGAS ENERGIA France	08/11/2010 03/04/2012			En concurrence avec Courpalay (Realm), Courpalay (Bluebach), Gastins et Rozay-en-Brie.
1648 11 2623 km <sup>2</sup>	<b>Saint-Bernard</b> BNK France	04/11/2010			En concurrence avec Sierentz, Dannemarie, Staffelfelden, Bollwiller et de Dessenheim.
1650 14 636 km <sup>2</sup>	<b>Dicy</b> REALM	21/06/2010 28/09/2010	11/01/2011 16/12/2010	<b>16/03/2011</b>	
1652 14 636 km <sup>2</sup>	<b>Cézy</b> BLUEBACH	15/03/2011 16/05/2012			En concurrence avec Dicy.
1655 14 132 km <sup>2</sup>	<b>Champagne-sur-Seine</b> CONCORDE ENERGY	19/05/2011			En concurrence avec Samois-sur-Seine, Fontainebleau et Savigny (extension).
1656 14 202 km <sup>2</sup>	<b>Bussy-Létrée</b> CONCORDE ENERGY	30/06/2010	17/02/2012 01/02/2012	<b>02/05/2012</b>	En concurrence avec Vatry, Coole, Champagne, Soudé, Saint-Chéron, Templiers et Camp de Mailly.
1658 14 122 km <sup>2</sup>	<b>Vatry</b> VERMILION REP	26/10/2010	17/02/2012 01/02/2012	<b>02/05/2012</b>	En concurrence avec Bussy-Létrée, Coole, Champagne, Soudé, Saint-Chéron, Templiers et Camp de Mailly.
1659 14 841 km <sup>2</sup>	<b>Coole</b> VERMILION MORAINES SAS	15/12/2010	17/02/2012 01/02/2012	<b>02/05/2012</b>	En concurrence avec Bussy-Létrée, Vatry, Champagne, Soudé, Saint-Chéron, Templiers et Camp de Mailly.
1660 14 1687 km <sup>2</sup>	<b>Champagne</b> BASGAS ENERGIA France	17/12/2010	17/02/2012 01/02/2012	<b>02/05/2012</b>	En concurrence avec Soudé, Coole et Camp de Mailly.
1661 14 911 km <sup>2</sup>	<b>Soudé</b> BLUEBACH RESSOURCES	01/06/2011	17/02/2012 01/02/2012	<b>02/05/2012</b>	En concurrence avec Bussy-Létrée, Vatry, Coole, Champagne, Saint-Chéron, Templiers et Camp de Mailly.
1662 14 1219 km <sup>2</sup>	<b>Saint-Chéron</b> BLUEBACH RESSOURCES	14/06/2011	17/02/2012 01/02/2012	<b>02/05/2012</b>	En concurrence avec Coole, Champagne, Soudé, Templiers, Camp de Mailly et Est Champagne (extension).
1663 14 1066 km <sup>2</sup>	<b>Templiers</b> LUNDIN INTERNATIONAL	06/09/2011	17/02/2012 01/02/2012	<b>02/05/2012</b>	En concurrence avec Coole, Champagne, Soudé.
1664 14 699 km <sup>2</sup>	<b>Camp de Mailly</b> LUNDIN INTERNATIONAL	15/09/2011	17/02/2012 01/02/2012	<b>02/05/2012</b>	En concurrence avec Bussy-Létrée, Coole, Champagne, Soudé, Saint-Chéron, Templiers.
1665 14 517 km <sup>2</sup>	<b>Est Champagne (extension)</b> LUNDIN INTERNATIONAL	06/10/2011			En concurrence avec Champagne et Saint-Chéron.
1666 11 506 km <sup>2</sup>	<b>Herbshheim</b> BLUEBACH RESSOURCES	19/10/2011 27/12/2012			
1667 14 2668 km <sup>2</sup>	<b>Marne</b> ELIXIR PETROLEUM	08/11/2011 05/04/2012	26/02/2013 19/02/2013	<b>21/05/2013</b>	
1668 Guyane -	<b>Guyane maritime Udo</b> TOTAL E&P GUYANE France	19/08/2011 12/07/2012	26/02/2013 19/02/2013	<b>21/05/2013</b>	En concurrence avec Demerara Est, Awara.
1669 Guyane -	<b>Guyane maritime Shelf</b> TOTAL E&P GUYANE France	19/08/2011 12/07/2012	26/02/2013 19/02/2013	<b>21/05/2013</b>	En concurrence avec Papillon, Shelf (Hardman) et Kourou.



## Demandes de permis exclusifs de recherches déclarées recevables au 31/08/2015

Numéro Zone Surface	Nom Pétitionnaires	Pétition Recevabilité	JO France JO Europ.	Fin concurrence	Observations
1670 14 658 km <sup>2</sup>	<b>Montagne de Reims</b> BLUEBACH RESSOURCES	26/01/2011 30/04/2012	26/02/2013 19/02/2013	<b>21/05/2013</b>	
1671 14 159 km <sup>2</sup>	<b>Rouffy</b> SAN LEON	19/12/2011 19/06/2012	26/02/2013 19/02/2013	<b>21/05/2013</b>	En concurrence avec Estheria
1673 Guyane -	<b>Papillon</b> WESSEX, SATURN	22/07/2011			En concurrence avec Shelf (Total) , Shelf (Tullow) et Kourou.
1675 Guyane -	<b>Demerara Est</b> TINAMOU CAYENNE LTD	03/05/2012			En concurrence avec Udo, et Awara.
1676 14 134 km <sup>2</sup>	<b>Sénonais</b> VERMILION MORAINES SAS	26/10/2011 19/06/2012	27/02/2013 20/02/2013	<b>21/05/2013</b>	En concurrence avec Sens-Est (extension)
1677 14 544 km <sup>2</sup>	<b>Auvernaux</b> CONCORDE ENERGY LLC	07/01/2011 14/03/2012	27/02/2013 20/02/2013	<b>21/05/2013</b>	En concurrence avec Coudray et Saut du Postillon.
1678 14 607 km <sup>2</sup>	<b>Appoigny</b> BLUEBACH RESSOURCES	14/06/2011 22/03/2012	26/02/2013 20/02/2013	<b>21/05/2013</b>	
1679 14 66 km <sup>2</sup>	<b>Chambrey</b> ELIXIR PETROLEUM	25/10/2011 27/04/2012	27/02/2013 20/02/2013	<b>21/05/2013</b>	
1680 14 24 km <sup>2</sup>	<b>Chaumes-en-Brie</b> BASGAS	08/11/2010 22/02/2012	27/02/2013 20/02/2013	<b>21/05/2013</b>	
1681 12 2822 km <sup>2</sup>	<b>Tartas</b> GAS2GRID	01/10/2010 17/03/2011	03/03/2013 20/02/2013	<b>21/05/2013</b>	
1682 12 3172 km <sup>2</sup>	<b>Eauze</b> GAS2GRID	01/10/2010 17/03/2011	03/03/2013 20/02/2013	<b>21/05/2013</b>	En concurrence avec Belmont
1683 14 194 km <sup>2</sup>	<b>Deux-Ormes</b> VERMILION REP	13/06/2012 04/01/2013	03/03/2013 22/02/2013	<b>23/05/2013</b>	
1684 12 3292 km <sup>2</sup>	<b>Mirande</b> GAS2GRID	18/03/2011 10/01/2013	03/03/2013 23/02/2013	<b>24/05/2013</b>	
1685 14 67 km <sup>2</sup>	<b>Sens-Est extension</b> SAN LEON	09/02/2012			En concurrence avec Sénonais.
1687 Guyane -	<b>Awara</b> ESSO GUYANE FRANÇAISE EXPLORATION ET	07/05/2013			En concurrence avec Demerara Est et Udo.
1688 Guyane -	<b>Guyane maritime Shelf</b> HARDMAN PETROLEUM France	15/05/2013			En concurrence avec Papillon, Shelf (Total) et Kourou.
1689 14 195 km <sup>2</sup>	<b>Baleine</b> HESS OIL FRANCE	17/05/2013			En concurrence avec Deux Ormes, Courgivaux et Sine Muros.
1690 12 1388 km <sup>2</sup>	<b>Astarac</b> VERMILION REP	20/05/2013			En concurrence avec Mirande et Lias.
1691 Guyane -	<b>Kourou</b> TINAMOU CAYENNE LIMITED	21/05/2013			En concurrence avec Papillon, Shelf (Total) et Shelf (Hardman).
1692 14 544 km <sup>2</sup>	<b>Coudray</b> VERMILION REP	21/05/2013			En concurrence avec Auvernaux et Saut du Postillon.
1693 14 544 km <sup>2</sup>	<b>Saut du Postillon</b> GEOPETROL	21/05/2013			En concurrence avec Auvernaux et Coudray.
1694 12 3185 km <sup>2</sup>	<b>Belmont</b> BNK FRANCE	21/05/2013			En concurrence avec Eauze.
1695 12 3292 km <sup>2</sup>	<b>Lias</b> BNK France	22/05/2013			En concurrence avec Mirande et Astarac.
1696 14 43 km <sup>2</sup>	<b>Estheria</b> LUNDIN	22/05/2013			En concurrence avec Rouffy.
1697 14 194 km <sup>2</sup>	<b>Sine Muros</b> LOIL COMPANY	23/05/2013			En concurrence avec Deux Ormes, Baleine et Courgivaux.
1698 14 194 km <sup>2</sup>	<b>Courgivaux</b> CONCORDE ENERGIE PARIS	23/05/2013			En concurrence avec Deux Ormes, Baleine et Sine Muros.

## Demandes de permis exclusifs de recherches déclarées recevables au 31/08/2015

Numéro Zone Surface	Nom Pétitionnaires	Pétition Recevabilité	JO France JO Europ.	Fin concurrence	Observations
1699 14 772 km <sup>2</sup>	<b>Nord-Cambrai</b> BASGAS ENERGIA France	24/10/2011 11/06/2013	13/09/2013 06/09/2013	<b>05/12/2013</b>	
1700 14 726 km <sup>2</sup>	<b>La Seille</b> ELIXIR PETROLEUM LIMITED	29/04/2013 14/10/2013	11/12/2013 04/12/2013	<b>04/03/2014</b>	En concurrence avec les Trois Évêchés et l'Albe.
1701 14 198 km <sup>2</sup>	<b>L'Albe</b> ELIXIR PETROLEUM LIMITED	29/04/2013 14/10/2013	11/12/2013 04/12/2013	<b>04/03/2014</b>	En concurrence avec les Trois Évêchés et La Seille.
1702 12 275 km <sup>2</sup>	<b>La Bourdette</b> VERMILION REP	18/07/2013 31/12/2013	01/03/2014 21/02/2014	<b>22/05/2014</b>	
1703 11 731 km <sup>2</sup>	<b>Achenheim</b> BLUEBACH RESSOURCES	19/11/2013 30/01/2014	01/03/2014 26/02/2014	<b>27/05/2014</b>	En concurrence avec Grabenbruch.
1704 11 731 km <sup>2</sup>	<b>Grabenbruch</b> VERMILION REP	27/05/2014		<b>27/05/2014</b>	En concurrence avec Achenheim.
1705 14 504 km <sup>2</sup>	<b>Boissy</b> PERF' ENERGY	17/03/2014	09/07/2014 02/07/2014	<b>30/09/2014</b>	
1706 12 1336 km <sup>2</sup>	<b>Moustey</b> INVESTAQ ENERGIE	16/07/2012 27/05/2014	17/08/2014 30/07/2014	<b>28/10/2014</b>	En concurrence avec Beliet, Salles et Péléou.
1707 11 1250 km <sup>2</sup>	<b>Les Trois Évêchés</b> EG LORRAINE	03/03/2014 21/05/2014	14/08/2014 02/08/2014	<b>31/10/2014</b>	En concurrence avec La Seille et l'Albe.
1708 14 504 km <sup>2</sup>	<b>Acionna</b> VERMILION REP	22/09/2014		<b>30/09/2014</b>	En concurrence avec Boissy.
1709 14 338 km <sup>2</sup>	<b>Pays Champenois</b> PERF'ENERGY	07/04/2014 13/08/2014	24/10/2014 10/10/2014	<b>08/01/2015</b>	En concurrence avec Broussy.
1710 14 350 km <sup>2</sup>	<b>Broussy</b> INVESTAQ ENERGIE SAS	12/09/2014	24/10/2014 10/10/2014	<b>08/01/2015</b>	En concurrence avec Pays Champenois.
1711 Iles Eparses	<b>Europa Maritime</b> MAREX ETSOUTH ATLANTIC	12/12/2013 19/08/2014	24/10/2014 14/10/2014	<b>12/01/2015</b>	En concurrence avec Europa Maritime Profond.
1712 Iles Eparses	<b>Europa Maritime Profond</b> GEOTECH HONGKONG	28/02/2014 01/07/2014	24/10/2014 14/10/2014	<b>12/01/2015</b>	En concurrence avec Europa Maritime.
1713 12 349 km <sup>2</sup>	<b>Beliet</b> PERF'ENERGY	14/10/2014		<b>28/10/2014</b>	En concurrence avec Moustey et Péléou.
1714 12 142 km <sup>2</sup>	<b>Salles</b> PERF' ENERGY	14/10/2014		<b>28/10/2014</b>	En concurrence avec Moustey et Péléou.
1715 12 759 km <sup>2</sup>	<b>Péléou</b> VERMILION REP	14/10/2014		<b>28/10/2014</b>	En concurrence avec Moustey, Salles et Beliet.
1716 11 201 km <sup>2</sup>	<b>Beckenrand</b> VERMILION REP	08/08/2014 07/11/2014	24/12/2014 17/12/2014	<b>17/03/2015</b>	
1717 12 1479 km <sup>2</sup>	<b>Séméacq</b> CELTIQUE ENERGIE LTD INVESTAQ ENERGIE SAS	06/10/2014 05/02/2014	15/04/2015 26/03/2015	<b>24/06/2015</b>	En concurrence avec Gabas et Léés.
1718 12 3587 km <sup>2</sup>	<b>Parentis Maritime Sud</b> RED RIO PETROLEUM SATURN PETROLEUM	30/06/2014 13/03/2015	05/05/2015 25/04/2015	<b>24/07/2015</b>	
1719 14 126 km <sup>2</sup>	<b>Gélannes</b> SOCIETE PETROLIERE DE PRODUCTION&D'EXPLOITATION	30/06/2014 13/03/2015	05/05/2015 25/04/2015	<b>17/08/2015</b>	En concurrence avec Nogent Est.
1720 12 72 km <sup>2</sup>	<b>Aureilhan</b> PERF'ENERGY SAS	15/02/2015 29/04/2015	17/06/2015 24/06/2015	<b>22/09/2015</b>	
1721 12 260 km <sup>2</sup>	<b>Gabas</b> VERMILION REP	22/06/2015		<b>24/06/2015</b>	En concurrence avec Séméacq.
1722 12 317 km <sup>2</sup>	<b>Léés</b> VERMILION REP	22/06/2015		<b>24/06/2015</b>	En concurrence avec Séméacq.
1723 14 309 km <sup>2</sup>	<b>Icauna</b> VERMILION REP	27/03/2015 09/07/2015	12/08/2015 05/08/2015	<b>03/11/2015</b>	En concurrence avec Saint-Martin-d'Ordon.
1724 14 309 km <sup>2</sup>	<b>Saint-Martin-d'Ordon</b> S.P.P.E.	27/03/2015 09/07/2015	12/08/2015 05/08/2015	<b>03/11/2015</b>	En concurrence avec Icauna.
1725 14 126 km <sup>2</sup>	<b>Nogent Est</b> BRIDGE OIL SAS	06/08/2015		<b>17/08/2015</b>	En concurrence avec Gélannes.

# ACTIVITÉ DE FORAGE

## ÉTAT D'AVANCEMENT DES FORAGES (JUILLET 2015)

Zone	Operateur	N° Permis	Gisement / Sondage		Contracteur	Date Début	Objectifs	Profondeur Départ Profondeur Atteinte Etat	Niveau atteint  Résultat
			N° Puits	N° BEPH					
Bassin Parisien	SPPE	M620	Marcilly-le-Hayer VLD 1 W	14-4687	Smp105 SMP105	15/03/2015	calcaire d'Etrochay	surface 758 en attente	portlandien
Bassin Parisien	Lundin	C66	Vert-la-Gravelle VGR 7 D	14-4679	Lundin ITAG40	14/12/2014 17/02/2015	confidentiel	surface 2060 terminé	confidentiel

# ACTIVITÉ DE FORAGE

## NOUVELLES IMPLANTATIONS (AOÛT 2015)

Bassin	Operateur	N° Permis	Gisement / Sondage N° Puits	Type de sondage	N° BEPH	Département	Mois de mise en route	Coordonnées					
								Lambert / WGS 84		GRADES			
								Surface		ALTITUDE			
Bassin Parisien	SPPE	M607	Romilly sur seine SJS 1 D	W	14-4688	77	août-15	X	:	LI	X	:	
								Y	:	LI	Y	:	
								XOBJ	:	LIII	ZTAB	:	139,05
								YOBJ	:	LIII	ZSOL	:	132,37
Bassin Parisien	TERRE	M633	Forcelle JLA 1	W	14-4689	54	août-15	X	:	927 315 LI	X	:	
								Y	:	6 819 501 LI	Y	:	
								XOBJ	:	LIII	ZTAB	:	350,52
								YOBJ	:	LIII	ZSOL	:	

## ÉTAT D'AVANCEMENT DES FORAGES (AOÛT 2015)

Zone	Operateur	N° Permis	Gisement / Sondage N° Puits	Contracteur Appareil	Date Début	Objectifs	Profondeur départ	Niveau atteint
							Profondeur atteinte (m)	
							Etat	Résultat
Bassin Parisien	SPPE	M620	Marcilly-le-Hayer VLD 1	SMP SMP 105	15/03/2015	calcaire d'Etrochay	surface 758	portlandien
			W 14-4687				en attente	
Bassin Parisien	SPPE	M607	Romilly sur seine SJS 1 D	SMP SMP 104	03/08/2015	rhétien	surface 2029,00	toarcien
			W 14-4688				en cours	
Bassin Parisien	TERRE	M633	Forcelle JLA 1		24/08/2015	lettenkhole	surface 53,00	rhétien
			W 14-4689				en cours	

# ACTIVITÉ DE PRODUCTION

## INTERVENTIONS SUR LES PUIITS (JUILLET 2015)

<i>Bassin</i>	<i>Opérateur</i>	<i>Gisement</i>	<i>Puits</i>	<i>Statut</i>	<i>Travaux réalisés</i>
Aquitain	VREP	Cazaux	CAX6	Observation	workover
		Cazaux	CAX21	Observation	workover
		Lugos	LGS1	Observation	workover
		Lugos	LGS11	Observation	workover
		Parentis	PS15	Observation	workover
		Parentis	PS47	Producteur	pulling
	GEOPETROL	Sivry	SVY2	Producteur	pulling
		Saint Germain Laxis	SGA5	Producteur	pulling
		Saint Germain Laxis	SGA12	Producteur	pulling
		Fontaine au Bron	FAB1	Producteur	pulling
		Fontaine au Bron	FAB11	Producteur	pulling
		Fontaine au Bron	FAB8	Producteur	pulling
Parisien	VREP	Malnoue	MLN1	Producteur	pulling
		Charmottes	CHM105	Injecteur	pulling
		Champotran	CHN38	Producteur	pulling
		Chaunoy	CNY24	Observation	workover
		Chaunoy	CNY42	Observation	workover
		Chaunoy	CNY901	Producteur	pulling
	LUNDIN	Grandville	GV107	Producteur	pulling
		Soudron	SDN116	Producteur	pulling
		Villeperdue	L09	Producteur	pulling
		Villeperdue	L91	Producteur	pulling
		Villeperdue	R14 H	Réparation	pulling
		Villeperdue	R10	Producteur	pulling
		Villeperdue	L50	Producteur	pulling
Plivot	GEN 1	Producteur	pulling		

# ACTIVITÉ DE PRODUCTION

## INTERVENTIONS SUR LES PUIITS (AOÛT 2015)

<i>Bassin</i>	<i>Opérateur</i>	<i>Gisement</i>	<i>Puits</i>	<i>Statut</i>	<i>Travaux réalisés</i>	
Alsace	GEOPETROL	Fontaine au Bron	FAB7	Producteur	pulling	
		Scheibenhard	NDL108	Producteur	pulling	
		Scheibenhard	NDL103	Producteur	pulling	
Aquitain	VREP	Cazaux	CAX21	Producteur	pulling	
		Cazaux	CAX39	Producteur	petite opération	
		Lugos	LGS1	Producteur	pulling	
		Lugos	LGS11	Observation	workover	
		Parentis	PS15	Observation	workover	
Parisien	VREP	Saint-Firmin	SF158	Producteur	pulling	
		Charmottes	CHM2	Observation	petite opération	
		Champotran	CHN38	Producteur	pulling	
		Champotran	CHN22	Producteur	pulling	
		Charmottes	CHM107	Injecteur	petite opération	
		Chaunoy	CNY97	Producteur	pulling	
		Chaunoy	CNY42	Observation	workover	
		Malnoue	MLN1	Producteur	pulling	
		Champotran	CHN30	Producteur	pulling	
		Chaunoy	CNY84	Producteur	pulling	
		Chuelles	CHU50	Producteur	pulling	
		Vulaines	VUS5	Observation	workover	
		Vert-le-Petit	VLT1	Producteur	petite opération	
	LUNDIN	LUNDIN	Grandville	GV109	Producteur	pulling
			Grandville	GVE3	Producteur	pulling
			Grandville	GV112	Producteur	pulling
			Vertus	LMN3B	Producteur	pulling
			Villeperdue	N18	Producteur	pulling
			Villeperdue	L55	Producteur	pulling
Villeperdue	J10	Producteur	pulling			

# ACTIVITÉ DE PRODUCTION

JUN 2015

ZONE	SOCIÉTÉ OPÉRATRICE	GISEMENT	PRODUCTION EN TONNES	
			juin-15	CUMULÉ 2015
ALSACE	GÉOPÉTROL	Eschau	50	295
		Scheibenhard	159	1 051
		Schelmenberg	78	558
	TOTAL	287	1 904	
	OELWEG	Muehlweg	46	247
<b>TOTAL ALSACE</b>			<b>348</b>	<b>2 151</b>
AQUITAINE	GÉOPÉTROL	Bonrepos	0	21
		Castéra-Lou	178	1 105
		Montastruc	740	3 823
		Lagrade	1 654	6 900
		Pécorade	0	0
		Lacq Supérieur	0	0
	TOTAL	2 572	11 849	
	VERMILION REP	Cabeil	47	308
		Cazaux	7 836	43 687
		Courbey	2 314	12 066
		Lavergne	247	1 618
		Les Arbousiers	371	1 913
		Les Mimosas	572	3 206
		Les Pins	1 079	6 693
		Lucats	53	321
		Lugos	1 681	7 119
		Mothes	156	1 086
		Parentis	7 125	42 757
		Tamaris	531	2 807
		Vic Bilh	3 383	20 872
TOTAL		25 395	144 452	
<b>TOTAL AQUITAINE</b>			<b>27 967</b>	<b>156 301</b>
BASSIN PARISIEN	BRIDGEOIL	Nonville	157	1 052
		Bagneaux	53	335
	GÉOPÉTROL	Brie	93	572
		Fontaine-au-Bron	242	2 046
		La Vignotte	161	982
		Nesles	0	0
		Pézarches	26	639
		Saint-Germain	55	619
		Sivry	188	1 676
		TOTAL	818	6 869
	LUNDIN	Courdemanges	310	1 902
		Dommartin-Lettrée	978	5 976
		FAB SUD	64	362
		Grandville	2 273	13 882
		Hautefeuille	138	782
		La Motte Noire	25	312
		Merisiers	108	575
		Soudron	1 460	9 505
		Vert-la-Gravelle	912	5 581
		Villeperdue	3 122	18 240
	Villeseneux	305	1 962	
	TOTAL	9 695	59 079	
	PÉTROREP	Coulommès	231	1 403
		L'Île-du-Gord	519	2 924
		Montlevée	30	343
	TOTAL	781	4 670	
	SPPE	Avon-la-Pèze	414	2 924
Saint-Eloi		23	143	
Saint-Lupien		790	4 615	
Saint-Martin-de-Bossenay		1 364	7 793	
TOTAL	2 591	15 475		
VERMILION MORAINE	Charmottes	126	1 277	
	Château-Renard	1 037	6 182	
	Chuelles	874	5 165	
	Courtenay	387	2 438	
	Saint-Firmin	1 912	10 128	
TOTAL	4 335	25 190		
VERMILION REP	Brémonderie	32	145	
	Champotran	11 838	60 539	
	Chaunoy	3 841	23 489	
	Donnemarie	155	891	
	Itteville	4 527	27 746	
	La Conquillie	92	417	
	La Croix-Blanche	873	5 680	
	La Torche	1 699	9 185	
	Malnoue	375	2 794	
	Saint-Lazare	0	0	
	Vert-le-Grand	755	6 011	
	Vert-le-Petit	98	602	
Vulaines	362	2 476		
TOTAL	24 645	139 974		
<b>TOTAL BASSIN DE PARIS</b>			<b>43 021</b>	<b>252 309</b>
<b>TOTAL FRANCE</b>			<b>71 321</b>	<b>410 761</b>

# ACTIVITÉ DE PRODUCTION

JUILLET 2015

ZONE	SOCIÉTÉ OPÉRATRICE	GISEMENT	PRODUCTION EN TONNES	
			juil-15	CUMULÉ 2015
ALSACE	GÉOPÉTROL	Eschau	56	351
		Scheibenhart	169	1 220
		Schelmenberg	84	642
	TOTAL	309	2 213	
	OELWEG	Muehlweg	45	292
<b>TOTAL ALSACE</b>			<b>354</b>	<b>2 505</b>
AQUITAINE	GÉOPÉTROL	Bonrepos	0	21
		Castéra-Lou	184	1 289
		Montastruc	728	4 551
		Lagrave	2 240	9 140
		Pécorade	0	0
		Lacq Supérieur	0	0
	TOTAL	<b>3 152</b>	<b>15 001</b>	
	VERMILION REP	Cabeil	49	357
		Cazaux	7 991	51 678
		Courbey	2 491	14 557
		Lavergne	306	1 924
		Les Arbousiers	197	2 110
		Les Mimosas	304	3 511
		Les Pins	569	7 262
		Lucats	55	376
		Lugos	1 239	8 358
		Mothes	171	1 257
		Parentis	7 127	49 884
		Tamaris	418	3 225
		Vic Bilh	3 473	24 344
TOTAL		<b>24 390</b>	<b>168 842</b>	
<b>TOTAL AQUITAINE</b>			<b>27 542</b>	<b>183 843</b>
BASSIN PARISIEN	BRIDGEOIL	Nonville	443	1 495
	GÉOPÉTROL	Bagneaux	51	386
		Brie	96	668
		Fontaine-au-Bron	277	2 323
		La Vignotte	167	1 149
		Nesles	0	0
		Pézarches	171	810
		Saint-Germain	96	715
		Sivry	317	1 993
	TOTAL	<b>1 175</b>	<b>8 044</b>	
	LUNDIN	Courdemanges	306	2 207
		Dommartin-Lettrée	1 025	7 000
		FAB SUD	47	409
		Grandville	2 186	16 068
		Hautefeuille	131	913
		La Motte Noire	92	404
		Merisiers	106	681
		Soudron	1 481	10 985
		Vert-la-Gravelle	1 832	7 413
		Villeperdue	3 174	21 414
	Villeseneux	297	2 259	
	TOTAL	<b>10 677</b>	<b>69 755</b>	
	PÉTROREP	Coulommes	251	1 655
		L'Île-du-Gord	539	3 463
		Montlevée	67	410
	TOTAL	<b>857</b>	<b>5 527</b>	
	SPPE	Avon-la-Pèze	421	3 345
Saint-Eloi		21	165	
Saint-Lupien		791	5 406	
Saint-Martin-de-Bossenay		1 435	9 228	
TOTAL	<b>2 668</b>	<b>18 144</b>		
VERMILION MORAINE	Charmottes	186	1 464	
	Château-Renard	1 221	7 403	
	Chuelles	972	6 138	
	Courtenay	413	2 851	
	Saint-Firmin	1 865	11 993	
TOTAL	<b>4 658</b>	<b>29 848</b>		
VERMILION REP	Brémonderie	70	215	
	Champotran	11 571	72 110	
	Chaunoy	3 844	27 334	
	Donnemarie	151	1 042	
	Itteville	4 539	32 285	
	La Conquillie	92	417	
	La Croix-Blanche	1 114	6 794	
	La Torche	1 947	11 132	
	Malnoue	470	3 264	
	Saint-Lazare	0	0	
	Vert-le-Grand	1 050	7 061	
Vert-le-Petit	101	703		
Vulaines	351	2 827		
TOTAL	<b>25 314</b>	<b>165 288</b>		
<b>TOTAL BASSIN DE PARIS</b>			<b>45 792</b>	<b>298 101</b>
<b>TOTAL FRANCE</b>			<b>73 688</b>	<b>484 449</b>



# ACTIVITÉ DE PRODUCTION

## GAZ BRUT

JUN 2015

ZONE	SOCIÉTÉ OPÉRATRICE	GISEMENT	PRODUCTION EN 10 <sup>3</sup> m <sup>3</sup>	
			juin-15	CUMULÉ 2015
AQUITAINE	TOTAL E&P France	ANDOINS	0	0
		ROUSSE	0	0
		LE LANOT	0	0
		MEILLON	0	0
	GEOPETROL	PÉCORADE	0	0
		LACQ PROFOND	6 652	44 852
		TOTAL	<b>6 652</b>	<b>44 852</b>
	VERMILION REP	PARENTIS	499	2 903
		VIC BILH	800	5 717
		TOTAL	<b>1 299</b>	<b>8 620</b>
<b>TOTAL AQUITAINE</b>			<b>7 951</b>	<b>53 472</b>
BASSIN PARISIEN	VERMILION REP	CHAUNOY	187	1 146
		CHAMPOTRAN	537	2 741
		TOTAL	<b>724</b>	<b>3 887</b>
	GAZ DE FRANCE	TROIS-FONTAINES	0	0
	GAZONOR	DÉSIRÉE	0	0
		POISSONNIÈRE	4 325	31 713
<b>TOTAL BASSIN PARISIEN</b>			<b>5 049</b>	<b>35 600</b>
<b>TOTAL FRANCE</b>			<b>13 000</b>	<b>89 071</b>

## GAZ COMMERCIALISÉ

ZONE	SOCIÉTÉ OPÉRATRICE	CENTRE DE TRAITEMENT	PRODUCTION EN 10 <sup>3</sup> m <sup>3</sup>	
			juin-15	CUMULÉ 2015
AQUITAINE	GEOPETROL	LACQ PROFOND	0	0
		TOTAL	<b>0</b>	<b>0</b>
		<b>TOTAL AQUITAINE</b>		
BASSIN PARISIEN	GAZONOR	DÉSIRÉE	0	0
		POISSONNIÈRE	3 533	24 442
		TOTAL	<b>3 533</b>	<b>24 442</b>
<b>TOTAL BASSIN PARISIEN</b>			<b>3 533</b>	<b>24 442</b>
<b>TOTAL FRANCE</b>			<b>3 533</b>	<b>24 442</b>

# ACTIVITÉ DE PRODUCTION

## GAZ BRUT

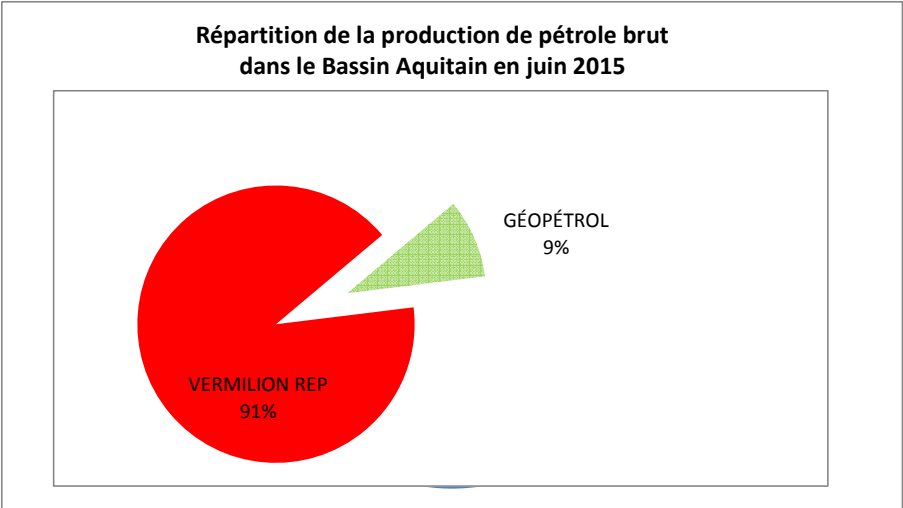
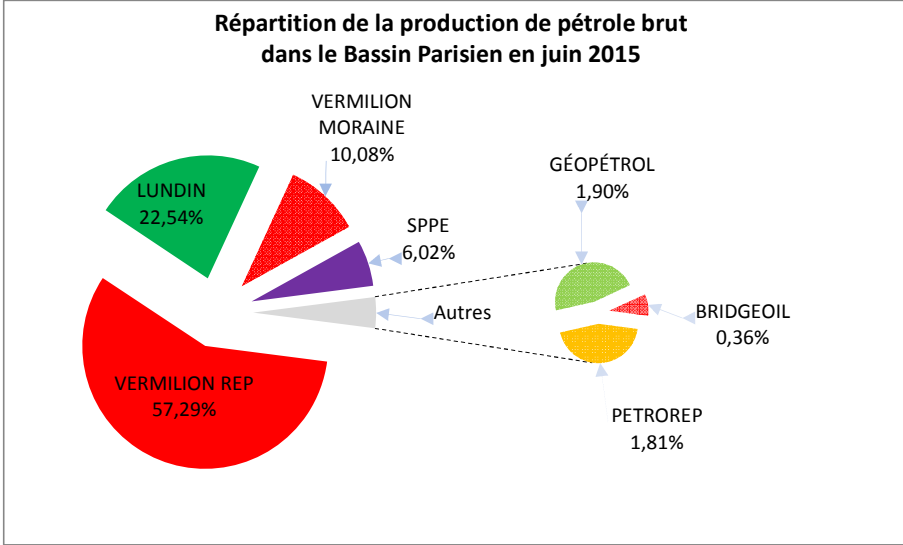
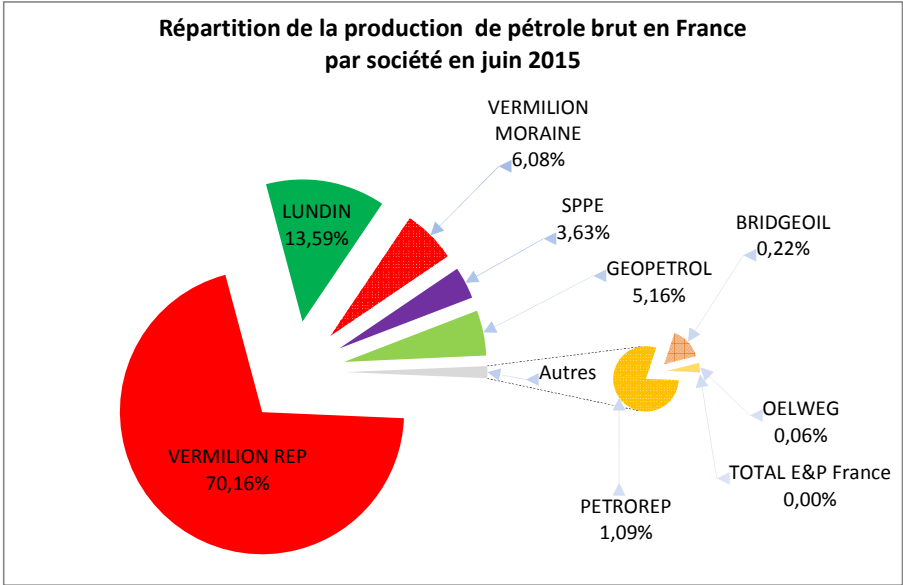
JUILLET 2015

ZONE	SOCIÉTÉ OPÉRATRICE	GISEMENT	PRODUCTION EN 10 <sup>3</sup> m <sup>3</sup>	
			juil-15	CUMULÉ 2015
AQUITAINE	TOTAL E&P France	ANDOINS	0	0
		ROUSSE	0	0
		LE LANOT	0	0
		MEILLON	0	0
	GEOPETROL	PÉCORADE	0	0
		LACQ PROFOND	7 013	51 865
		TOTAL	<b>7 013</b>	<b>51 865</b>
	VERMILION REP	PARENTIS	530	3 433
		VIC BILH	1 687	7 405
		TOTAL	<b>2 217</b>	<b>10 837</b>
<b>TOTAL AQUITAINE</b>			<b>9 230</b>	<b>62 702</b>
BASSIN PARISIEN	VERMILION REP	CHAUNOY	190	1 336
		CHAMPOTRAN	524	3 265
		TOTAL	<b>714</b>	<b>4 600</b>
	GAZ DE FRANCE	TROIS-FONTAINES	0	0
	GAZONOR	DÉSIRÉE	0	0
		POISSONNIÈRE	5 184	36 897
<b>TOTAL BASSIN PARISIEN</b>			<b>5 898</b>	<b>41 497</b>
<b>TOTAL FRANCE</b>			<b>15 128</b>	<b>104 199</b>

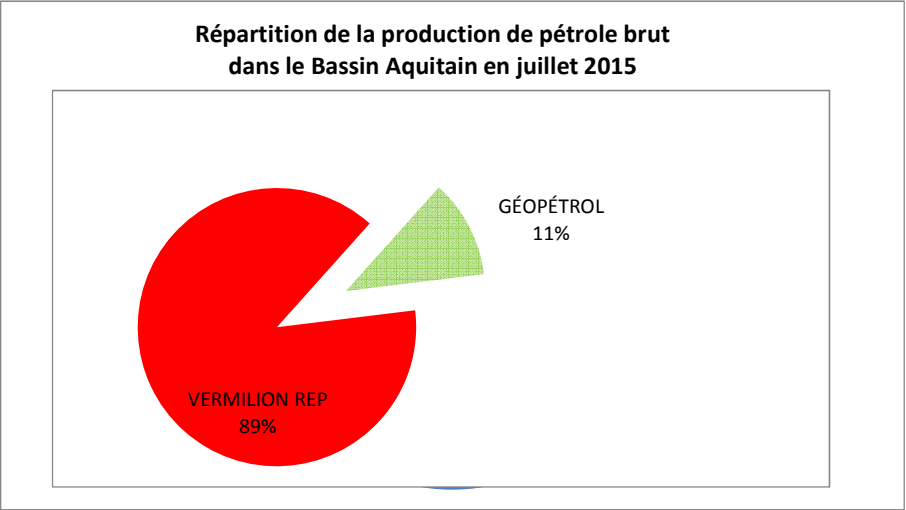
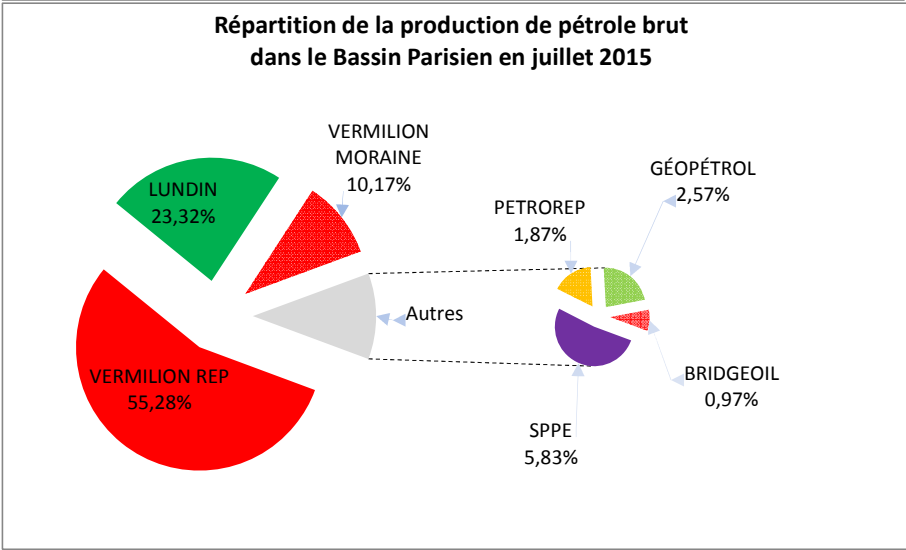
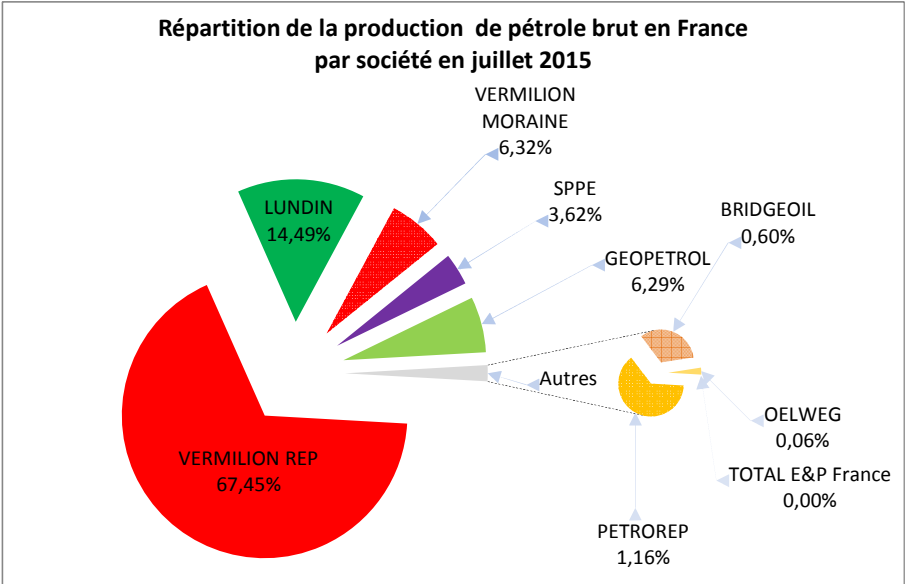
## GAZ COMMERCIALISÉ

ZONE	SOCIÉTÉ OPÉRATRICE	CENTRE DE TRAITEMENT	PRODUCTION EN 10 <sup>3</sup> m <sup>3</sup>	
			juil-15	CUMULÉ 2015
AQUITAINE	GEOPETROL	LACQ PROFOND	0	0
		TOTAL	<b>0</b>	<b>0</b>
		<b>TOTAL AQUITAINE</b>		
BASSIN PARISIEN	GAZONOR	DÉSIRÉE	0	0
		POISSONNIÈRE	4 113	28 555
		TOTAL	<b>4 113</b>	<b>28 555</b>
<b>TOTAL BASSIN PARISIEN</b>			<b>4 113</b>	<b>28 555</b>
<b>TOTAL FRANCE</b>			<b>4 113</b>	<b>28 555</b>

# ACTIVITÉ DE PRODUCTION



# ACTIVITÉ DE PRODUCTION





<http://www.developpement-durable.gouv.fr/-Energies,198-.html>