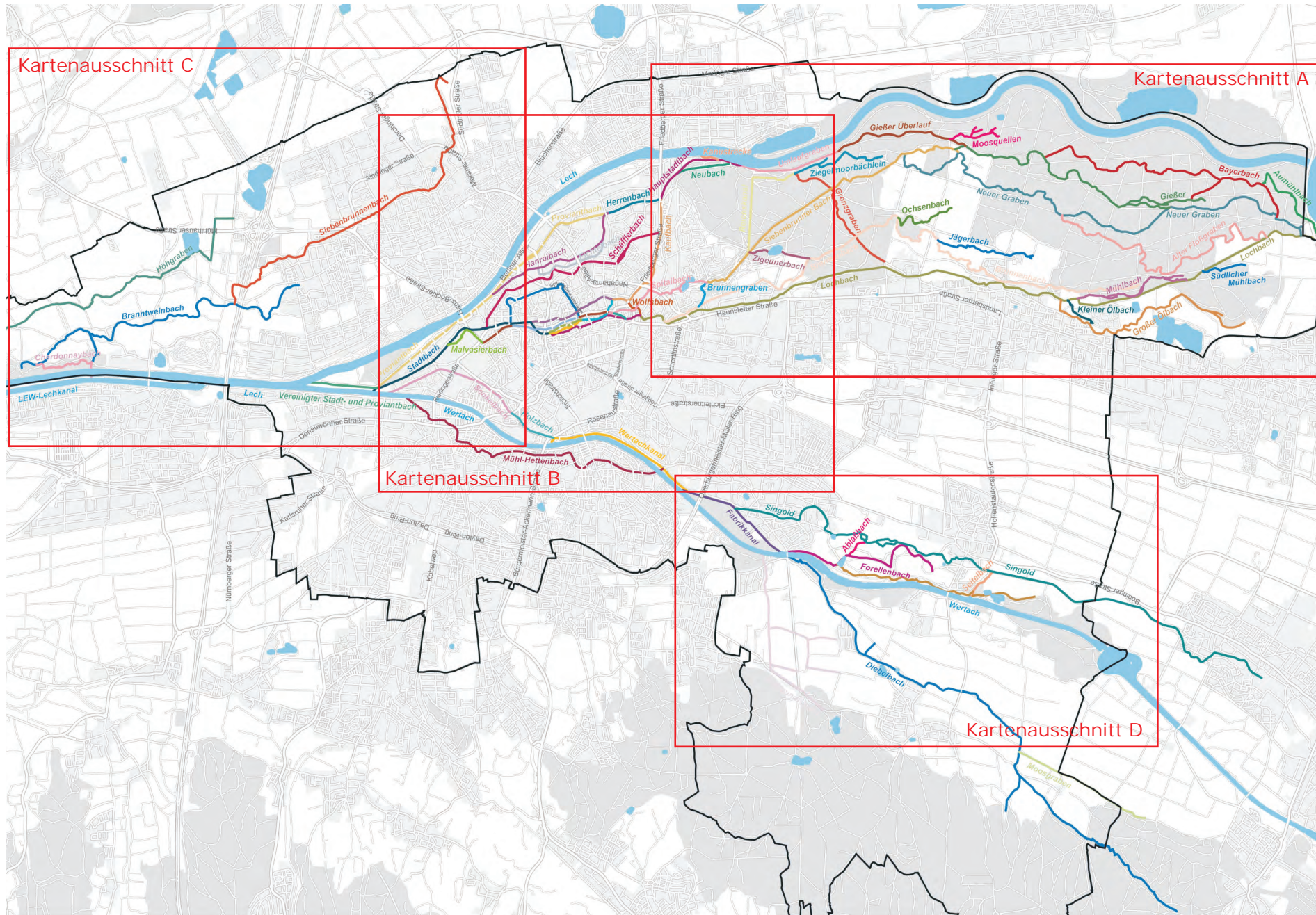


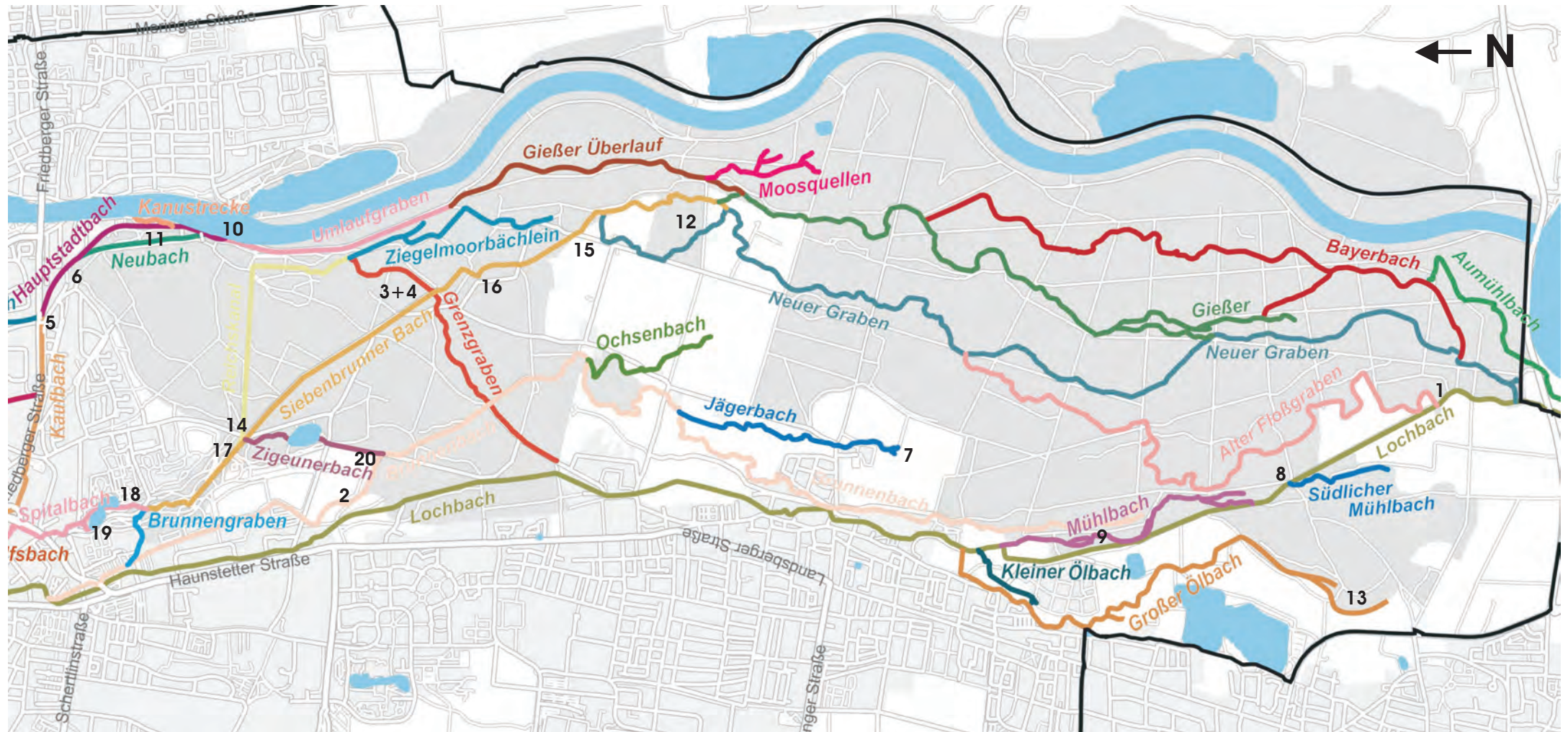
Übersicht: Bäche und Kanäle in Augsburg



Auf den Kartenausschnitten sind Bacherlebensorte mit Nummern markiert (vgl. Bachsteckbriefe).

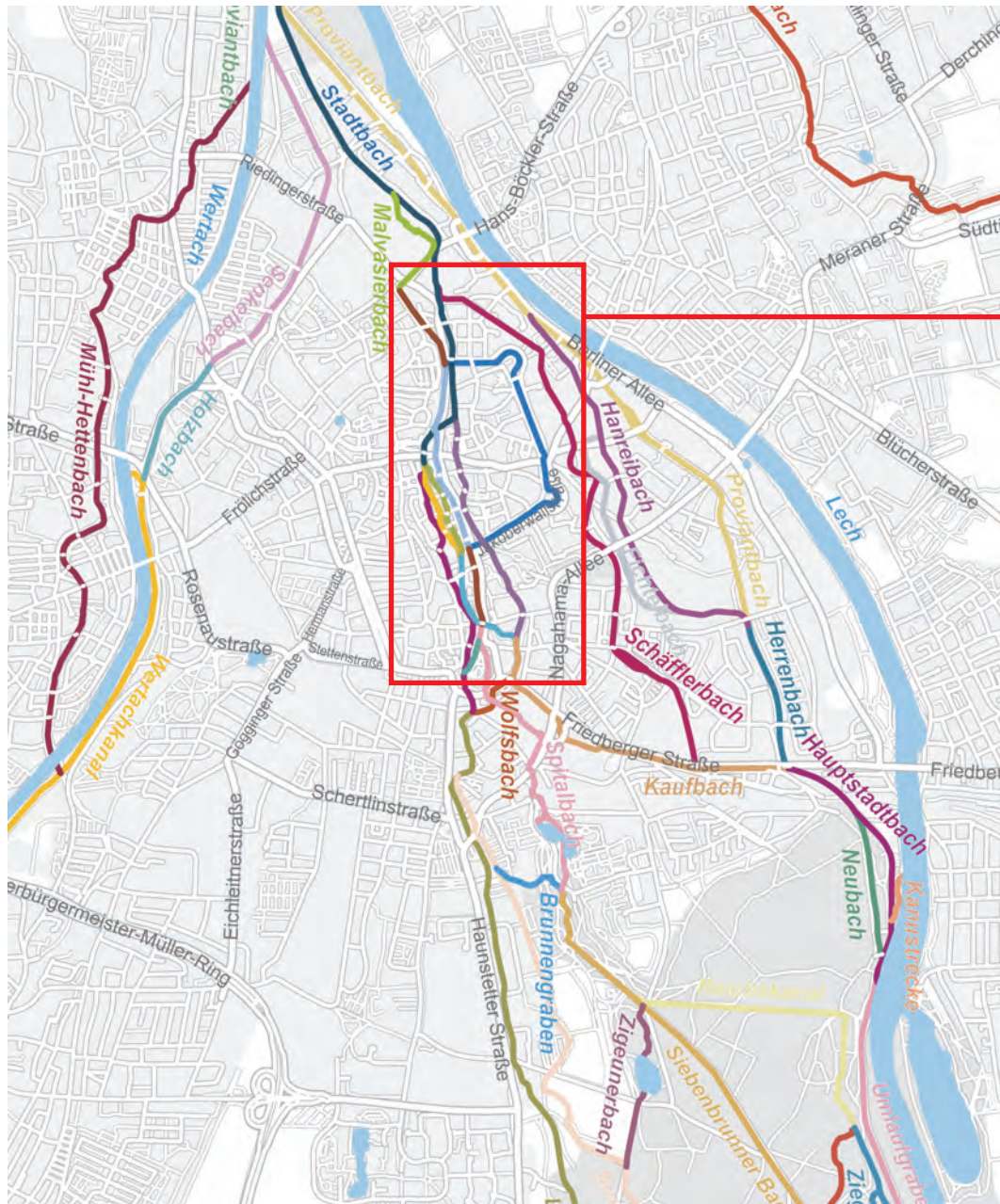
Bachsteckbriefe und weitere Informationen unter:
www.wasserleben-augsburg.de

Kartenausschnitt A: Bäche und Kanäle im Naturschutzgebiet Stadtwald Augsburg



Kartengrundlage: Digitale Kartenwerke des Geodatenamt der Stadt Augsburg / Copyright: Stadt Augsburg, Geodatenamt

Kartenausschnitt B: Bäche und Kanäle in der Augsburger Innenstadt

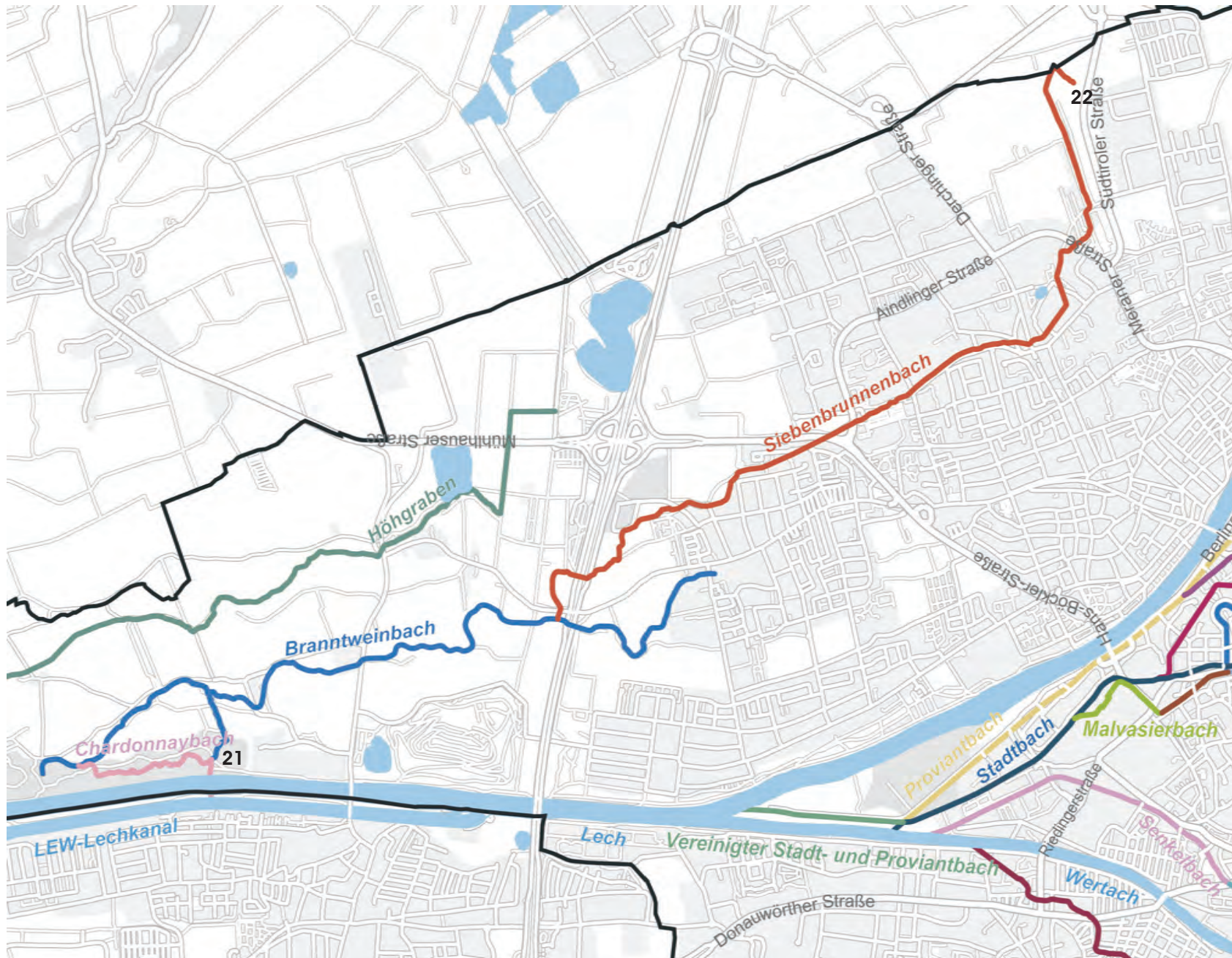


Auf den Kartenausschnitten sind Bacherlebnisorte mit Nummern markiert (vgl. Bachsteckbriefe).

Bachsteckbriefe und weitere Informationen unter:
www.wasserleben-augsburg.de

Kartengrundlage: Digitale Kartenwerke des Geodatenamt der Stadt Augsburg / Copyright: Stadt Augsburg, Geodatenamt

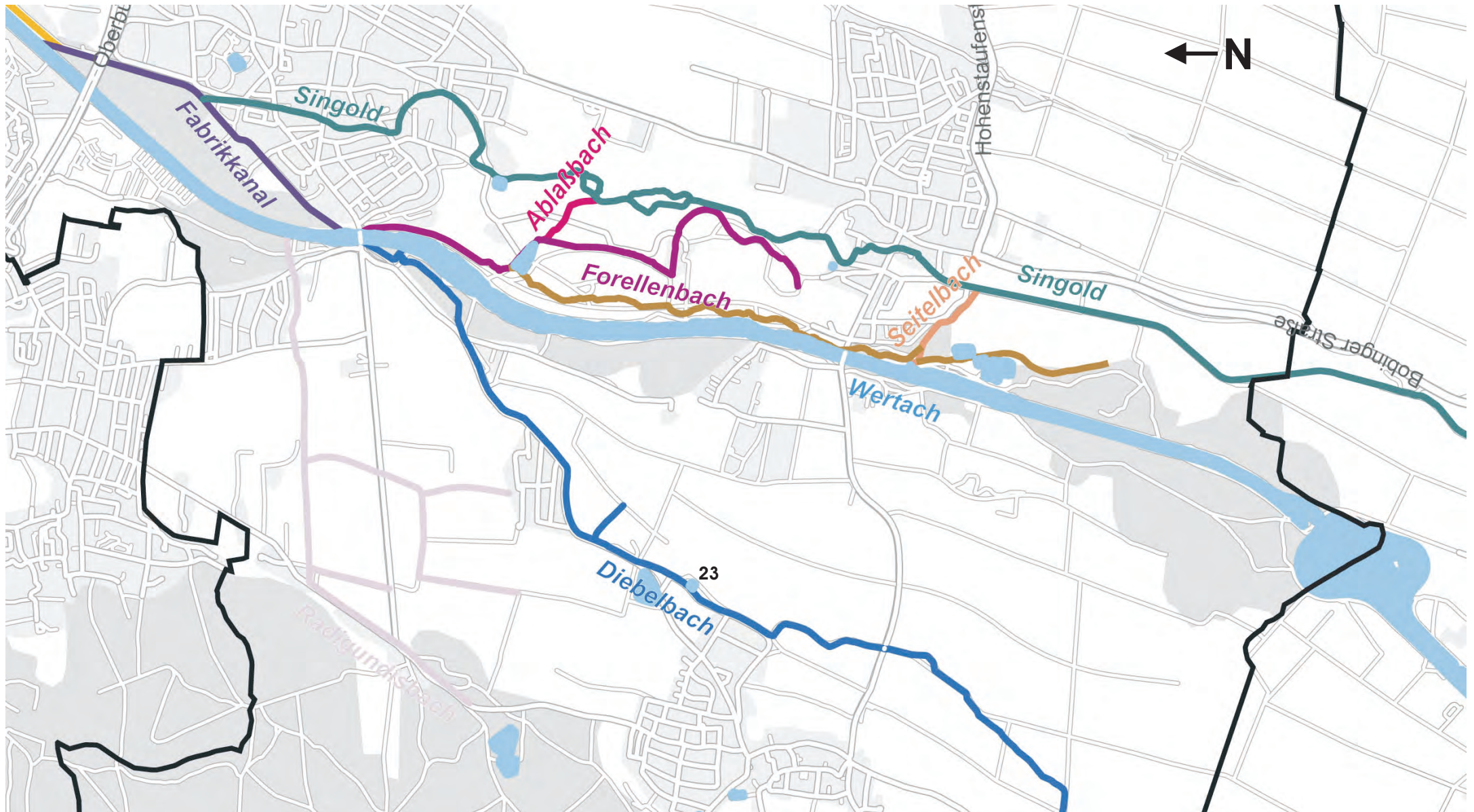
Kartenausschnitt C: Bäche und Kanäle im Augsburger Norden



Auf den Kartenausschnitten sind Bacherlebensorte mit Nummern markiert (vgl. Bachsteckbriefe).

Bachsteckbriefe und weitere Informationen unter:
www.wasserleben-augsburg.de

Kartenausschnitt D: Bäche und Kanäle in der Wertachebene



Kartengrundlage: Digitale Kartenwerke des Geodatenamt der Stadt Augsburg / Copyright: Stadt Augsburg, Geodatenamt