



一九三四年型

ダツトサン

無試驗特免許小形自働車

[WWW.DATBAT.COM](http://WWW.DATBAT.COM)



製造元 日産自動車株式会社 横浜・新小安



東日本一手販賣

株式会社 **ダットサン自動車商會**

東京・銀座・電話京橋 5707—6137

特約販賣店



(六) 後車輪の「トレッド」は一時四分の三廣げられ且つ車の重心點は極  
限定低下され輸入車に比較し遙かに低床式となり安全率は一層増  
加しました。

(七) 「サイドブレーキレバー」の位置は中央に変更されましたから運轉  
臺の出入は非常に樂になりました。

(八) 「ガソリンタンク」の容量は五〇「ガロン」入となりましたから一  
層長距離運轉が出来ます。

(九) 「マフラー」は容量を増し排氣音は靜肅となりました。

ダットサンが生れてから僅か二年有半にしかありませんが大方の深甚な  
る御後援と本車独自の特長との爲め既に數百臺を製作販賣し我自動車工  
業史上に劃期的な功績を挙げ得た事は洵に弊社の感謝に堪えざる所にし  
てまた光榮至極であります。

ダットサンの如き小型車の普及發達は本邦に於ける自動車工業確立の根  
幹をなすものであります。弊社は多年の尊き體驗と更に豊富なる資本  
と充實せる諸施設とを以て常に廉價良品を生産すべく不斷の精進を積  
り、茲か産業報國の實を揚げたいと存じますから何卒充分の御引立を賜  
ります様偏へに御願申上ます。





一九三四年型

### 新ダットサン小型自動車に就て

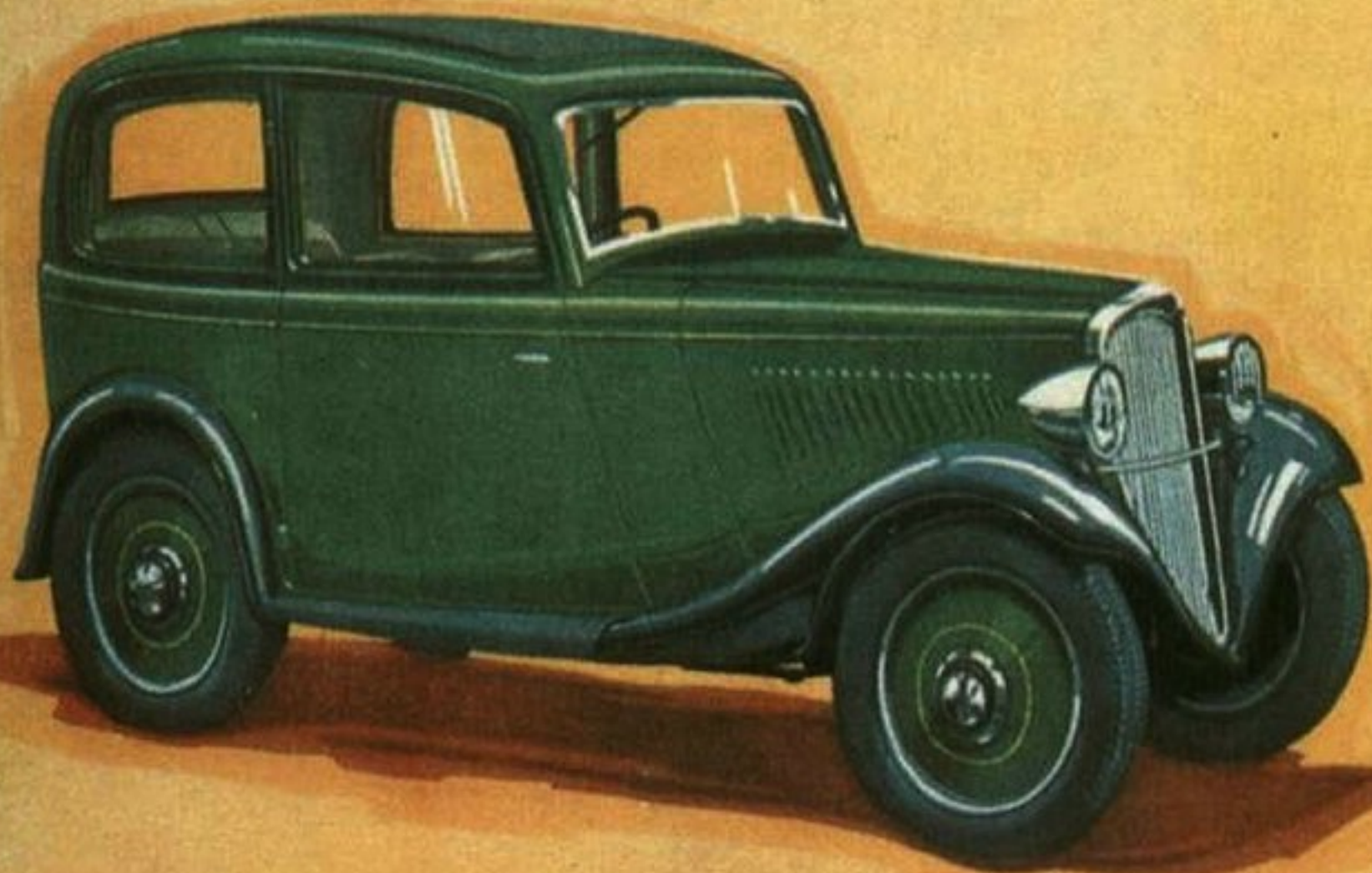
ダットサンは一九三四年型に於て既に「オーナードライブ」用及び経済的實用車としての價値を充分に發揮し江湖の多大なる稱讃を得しましたが、三四年型に至りましては左の通り尙一層の改善を加へ愈々完璧な小型自動車となつたのであります。

- (一) 「ホキールベース」が二吋半延長されて六呎六吋となりました。
- (二) 「ボデー」の長さは約五吋長くなりましたので運轉姿や客席は非常に広く且つ高くユウタリとして大型車と同様になりました。
- (三) 「ラヂエーター」は最新式十五度傾斜型となり「ボデー」は全く新流形の被線型となりました。
- (四) 「エンジン」は益々科學的に改良され「シリンダー」と「ピストン」の磨耗が極度に減ぜられ「エンジン」の壽命は一層長くなりました。
- (五) 發電機容量は充分に増加されて蓄電池は完全に充電されます。

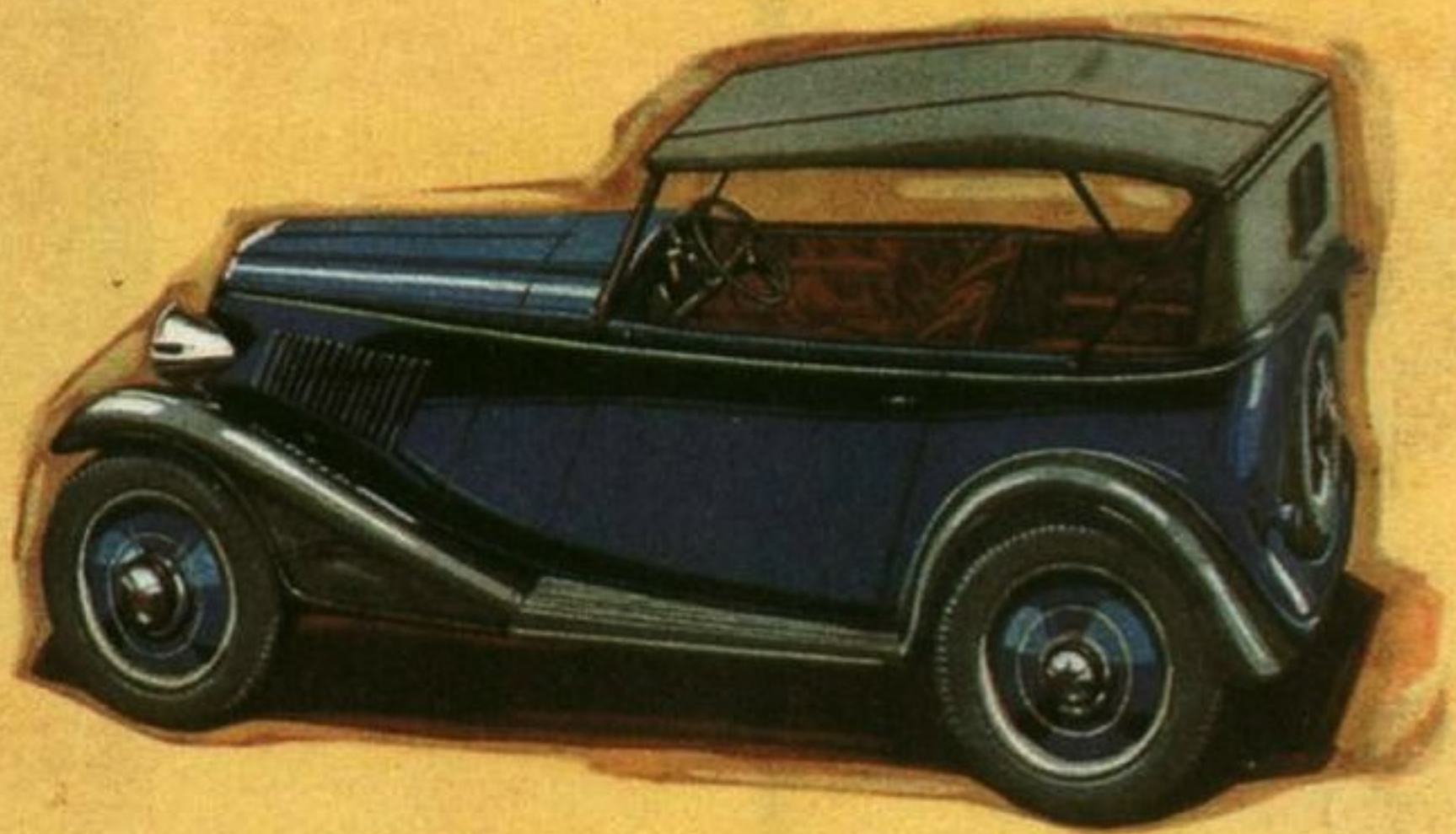




ダットサン・四人乗セダン型 外観は最新流行の流線型で優雅  
壯麗、室内は特に天井高く座席も廣々とし、扉は大きくて出  
入に至便、内装其他の調度高端は大型車と同様で、自家用に  
も營業用にも内地の實情に最も適應する理想的車であります。

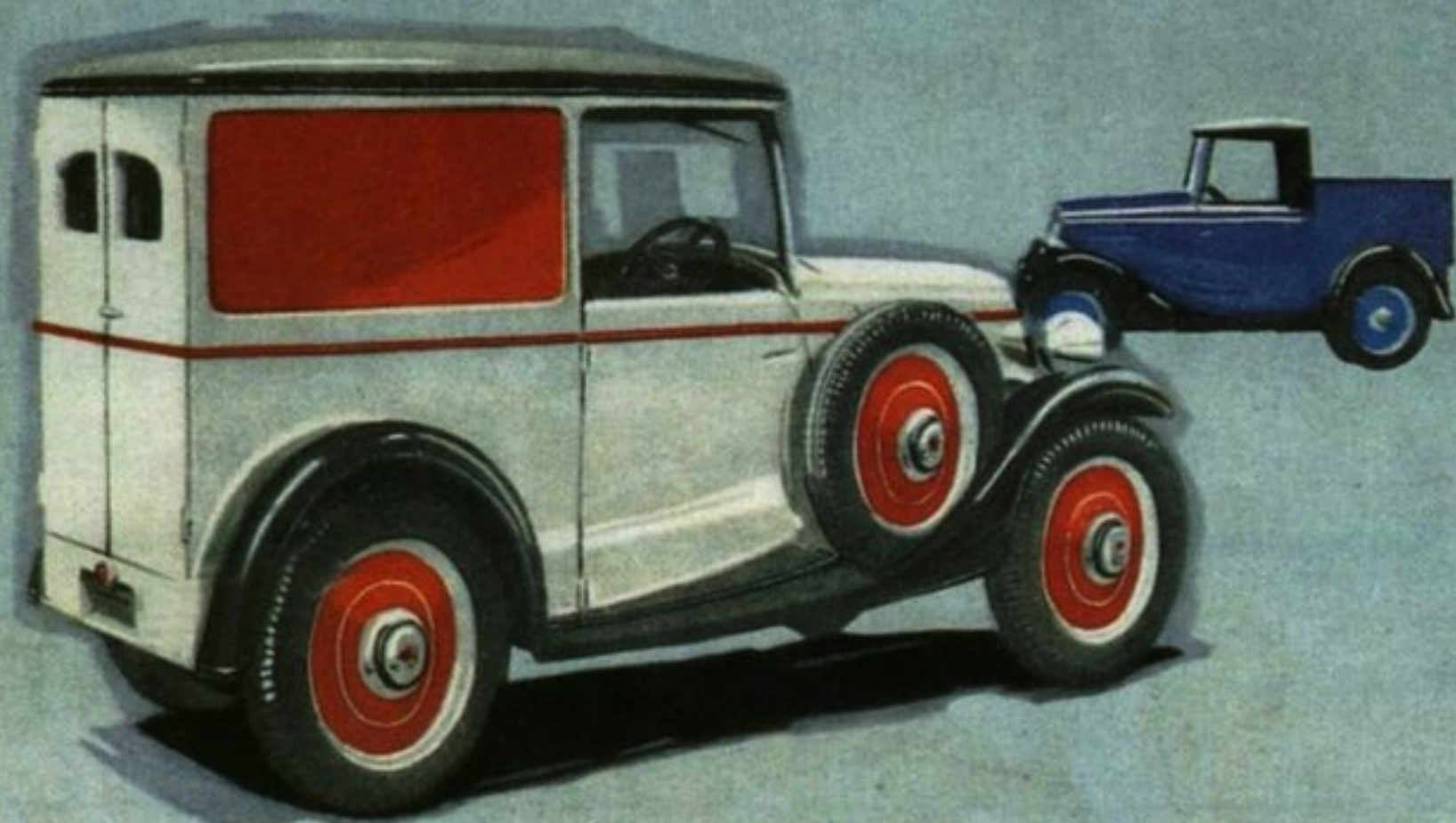






ダットサン四人乗フェートン型 小型車の最高効率を發揮した快  
速な實用車であります。法規の極限まで長く長く且つ低く精巧に  
設計され、爽やかな容姿と良好な乗心地とは長足のドライブにも  
最適で又官廳会社の小用車には實に至便のものであります。

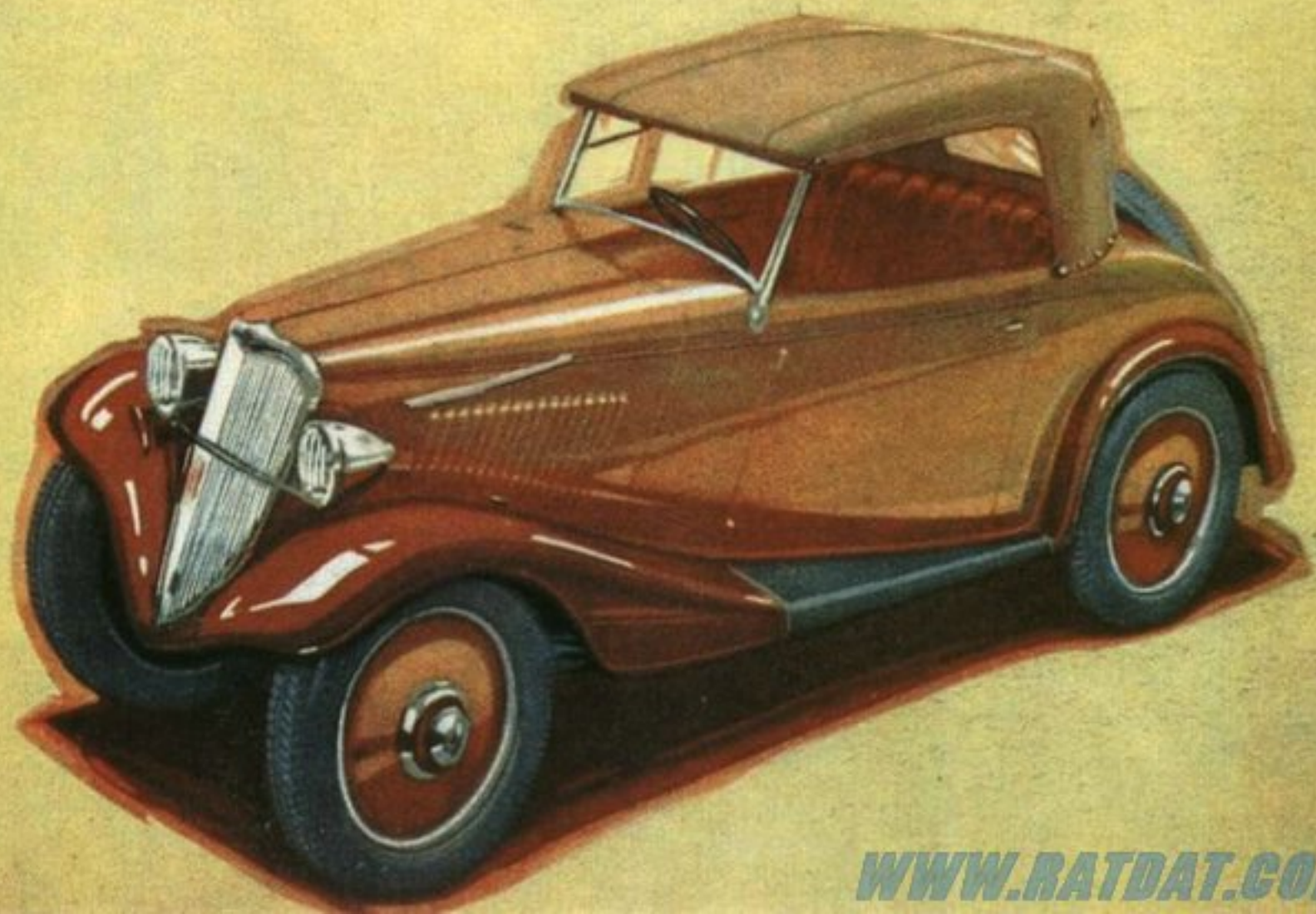




ダットサン・ライトバン型 誰でも運転が出来て経費は僅少、店員の方も同乗出来るし、閉塞荒天でも運転は安楽に、四輪低床の爲めに安定率よく、且つ廣告価値も多大、而かも価格は低廉ですから本車の需要は日に月に増加して居ります。

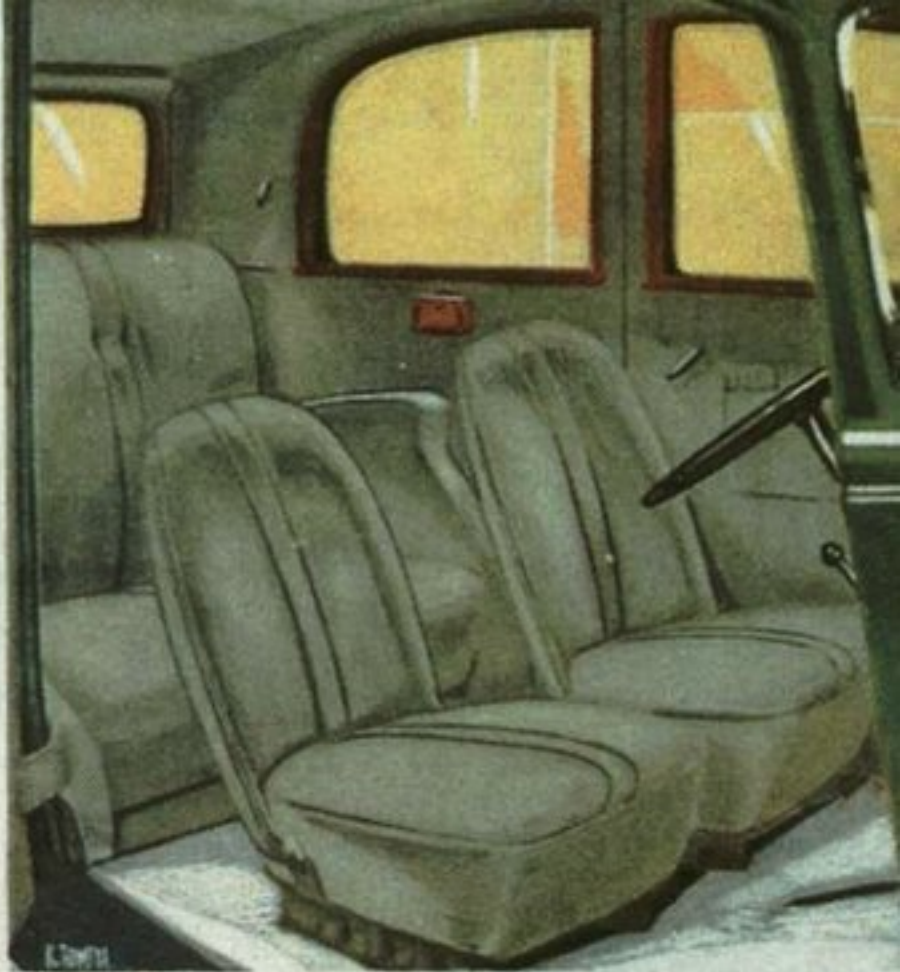
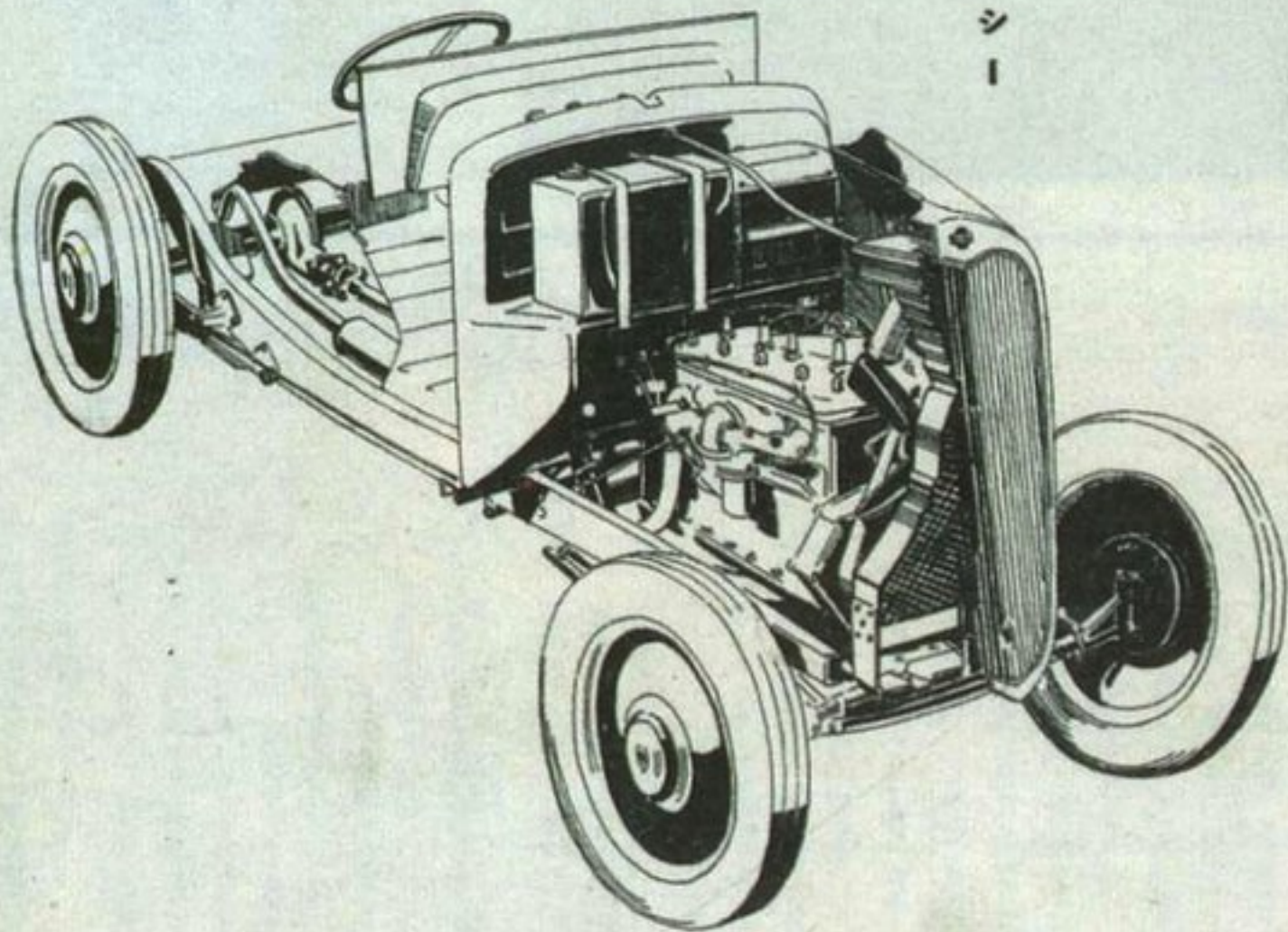


ダットサン二人乗ロードスター型 總てに均衡のとれた見るか  
らに明朗なスポーツタイプで蓋し小型車中の白眉であります。  
ユツタリとした座席は中央にあつて特別にクワッションよく、  
ビジネス用にも、ピタユツク用にも手軽に氣易く乗れます。





セダン型の室内と  
ダットサンシヤシー





## ダットサン小型自動車の特長

全国無試験免許(内務省令に依る)の小型車ですから、十六歳以上の方は誰でも無試験で運転が出来ます。

経費は極めて僅少で、税金は東京(附加税共)年額三十圓餘、燃料は一噴で五十哩、一哩當りの走行費は約二錢五厘です。

自動車庫を特設する必要なく、物置小屋でも庭の隅でも簡易に格納出来る特典があります。

實馬力十二、氣筒容積七五〇cc四氣筒水冷式機關を備え出足と登坂力は實に素晴らしいものであります。

最高速度は時速四十餘哩ですが新式操向機と四輪ブレーキとにより操縦は極めて安全であります。

全長約九尺全幅約四尺の小型車ですから人力車の通れる道なら何處でも差支なく、小廻りのきく實に便利なものです。

車臺は超低床式でありますから「カーブ」の多い内地の道路でも安心して快速運転が出来ます、これは外國車に比し特にすぐれている點であります。

運轉臺は廣く且つスプリングは長く柔かいので乗心地は洵に良く長途のドライブが樂に出来ます。

ボデーは斬新優美且堅牢であります。座席は實に廣々として四季を通じ雨雪荒天の際にも愉快に御乗用出来ます。

機構は大型車と同様ですが氣易く乗れる様に製作してありますから備かの練習で御婦人や御老人でも誠に容易くドライブが出来ます。

多量生産の廉價良品であります。又豊富な部分品で充分なサービスを致しますから安心して御購入が出来ます。

一家に一台のモットーで生れたもので御家庭や事務所のお乗物としては勿論、お店の小荷物配達には最も理想的なものであります。



一九三四年型新ダットサン小型自動車仕様書

車輛寸法

車輛全長二、八米(九呎二吋) 車輛全幅一、二米(三呎十二吋)  
 ホキールベース 一、九八〇米(六呎六吋)  
 トレッド 前輪 〇、九七二米(三呎三吋)  
 後輪 一、〇一六米(三呎九吋)  
 ロードクリアランス 〇、一七八米(七吋)

重量 セダン 六〇〇斤  
 シヤシー 五〇〇斤  
 シヤシー 三七五斤

機關

直立 L型四氣筒分頭式にして水冷却式  
 直徑 五六耗(二、二吋) 衝程 七六耗(三吋)  
 ビストン排氣容量 七四八立方厘米  
 公稱馬力七、八馬力 實馬力毎分三千回轉の時十二馬力  
 壓縮比 五對一

特製アルミニウムアロイピストン、チユラルミンコ  
 ンネクティングロッドを使用し、クランク、シヤフトは特殊  
 鋼にして兩端には大型ボールベアリングを有するを以て  
 磨耗の患殆んどなし

蓄電池及變壓コイル式にして自動調整式なり

東亞式六〇ワット發電機を備ふ

東亞式電氣始動裝置及手廻しハンドル之二種を備ふ

容量六立の鉢巢式ラヂエーター及び四葉ファンを有す

エンヂンは驅動ポンプ式による自動循環式にして油量は

二立 シヤシーはグリースガンによりて注油す

五、〇ガロン(十八立)入りのタンクを有し重力式により供

給す。氣化器はダットサン型特製品なり

乾燥單板式

摺動選擇式前進三段後退一段

ト浮動式にしてウオームドライブを用ひ差動裝置を備ふ

機械的内部擴張式四輪制動機を備へ前後車輪の制動機の

調節は極めて簡單になし得

ウオーム及セクター式にして調整裝置を有しハンドルの

中央に電氣警報器を備ふ

前部は半指回型クロススプリング 後部も同じく半指回型

なれども左右各登個宛なり

二四吋×四、〇〇吋バルンタイヤ

クロムメッキ製複電球式前燈二個、側燈二個、信號燈兼

用尾燈壹個、ダツシユ燈及室内燈

速度計、スキツチ、油壓計、電流計、ダツシユ燈、スロツ

トルク計及チヨーク鉤を備ふ

五、四〇哩(九軒一六五軒)

五分ノ一勾配

四、八五〇米(十六呎)外側迄

一立 二二軒 十八立(一鋪)にて 四〇〇軒  
 一、一米ガロン 五〇哩 二五〇哩  
 (上記仕様は豫告なく變更せらるゝ事あるべし)

- 着火裝置
- 發電裝置
- 始動裝置
- 冷却裝置
- 注油裝置
- 燃料供置
- 傳導機
- 變速機
- 後車軸
- 制動機
- 操向機
- スプリング
- タイヤ
- 照明裝置
- ダツシユ
- 登坂能力
- 回轉半徑
- 燃料消費量
- 附屬品
- 製造所





ダットサン遠乗會

患家の往診。  
 お店の得意廻り。  
 事務所の小用達。  
 現場の監督。  
 小荷物の急配。  
 至便のタクシー。

事務所へ出勤。  
 学校へ通學。  
 市場へ買物。  
 郊外へドライブ。  
 社交に、外交に。

一家に一台  
 是非共ダットサン

一哩の走行費値に二錢五厘

経費の種類	一哩當り	一日経費 (25哩)	一月经費 (750哩)
ガソリン 一ガロン ¥ .50 (50哩走行)	¥ .0100	¥ .250	¥ 7.50
モビール 一ガロン ¥ 1.40 (2,000哩走行)	¥ .0007	¥ .018	¥ .54
タイヤ其他雜費一ヶ年 ¥ 80.00	¥ .0089	¥ .222	¥ 6.666
税金 東京年額 ¥ 30.24 大阪年額 ¥ 23.00	¥ .0033	¥ .084	¥ 2.52
一哩ノ経費	¥ .0229		
一日ノ経費		¥ .574	
一ヶ月ノ経費			¥ 17.22