

Prontuario de información geográfica municipal de los Estados Unidos Mexicanos

Texcoco, México
Clave geoestadística 15099

2009

**Prontuario de información geográfica municipal de los Estados Unidos Mexicanos
Texcoco, México**

Ubicación geográfica

Coordenadas	Entre los paralelos 19°24' y 19°33' de latitud norte; los meridianos 98°38' y 99°02' y de longitud oeste; altitud entre 2 200 y 4 200 m.
Colindancias	Colinda al norte con los municipios de Atenco, Chiconcuac, Chiautla, Papalotla y Tepetlaoxtoc; al este con el municipio de Tepetlaoxtoc y los Estados de Tlaxcala y Puebla; al sur con los municipios de Ixtapaluca, Chicoloapan, Chimalhuacán y Nezahualcóyotl; al oeste con los municipios de Nezahualcóyotl, Ecatepec de Morelos y Atenco.
Otros datos	Ocupa el 1.93% de la superficie del estado. Cuenta con 70 localidades y una población total de 209 308 habitantes http://mapserver.inegi.org.mx/mgn2k/ ; 6 de julio de 2009.

Fisiografía

Provincia	Eje Neovolcánico (100%)
Subprovincia	Lagos y Volcanes de Anáhuac (100%)
Sistema de topofomas	Sierra volcánica con estrato volcanes o estrato volcanes aislados (39.04%), Lomerío de basalto (19.53%), Vaso lacustre con lomerío salino (15.49%), Vaso lacustre con lomerío (10.04%), Vaso lacustre inundable y salino (8.58%) y Vaso lacustre salino (7.32%)

Clima

Rango de temperatura	6 – 16°C
Rango de precipitación	500 – 1 200 mm
Clima	Semifrío subhúmedo con lluvias en verano, de humedad media (29%), templado subhúmedo con lluvias en verano, de mayor humedad (24.56%), semiseco con lluvias en verano (22.57%), templado subhúmedo con lluvias en verano, de humedad media (16.57%) y templado subhúmedo con lluvias en verano, de mayor humedad (7.3%)

Geología

Periodo	Neógeno (55.72%) y Cuaternario (23.11%)
Roca	Ígnea extrusiva: andesita (33.18%), toba básica-brecha volcánica básica (0.51%), toba básica (0.31%) y basalto-brecha volcánica básica (0.13%) Sedimentaria: brecha sedimentaria (22.54%) Suelo: lacustre (19.26%) y aluvial (2.9%)
Sitio de interés	Banco de material: agregados

Edafología

Suelo dominante	Phaeozem (27.31%), Andosol (21.49%), Solonchak (11.0%), Vertisol (10.88%), Cambisol (7.87%) y Umbrisol (0.28%)
-----------------	--

Hidrografía

Región hidrológica	Pánuco (93.69%) y Balsas (6.31%)
Cuenca	R. Moctezuma (93.69%) y R. Atoyac (6.31%)
Subcuenca	L. Texcoco y Zumpango (92.88%), R. Atoyac - San Martín Texmelucan (6.31%) y L. Tochac y Tecocomulco (0.81%)
Corriente de agua	Intermitentes: Aculco, Atla, Coatlinchan, El Manzano, Hueyapa, Arroyo las Majadas, Maxatla y Palmilla
Cuerpo de agua	Perennes (3.18%): Laguna Churubusco, Laguna Nabor Carrillo y Texcoco Norte

Uso del suelo y vegetación

Uso del suelo	Agricultura (26.0%) y zona urbana (17.99%)
Vegetación	Bosque (33.13%), pastizal (13.9%), desprovisto de vegetación (5.47%) y matorral (0.33%)

**Prontuario de información geográfica municipal de los Estados Unidos Mexicanos
Texcoco, México**

Uso potencial de la tierra

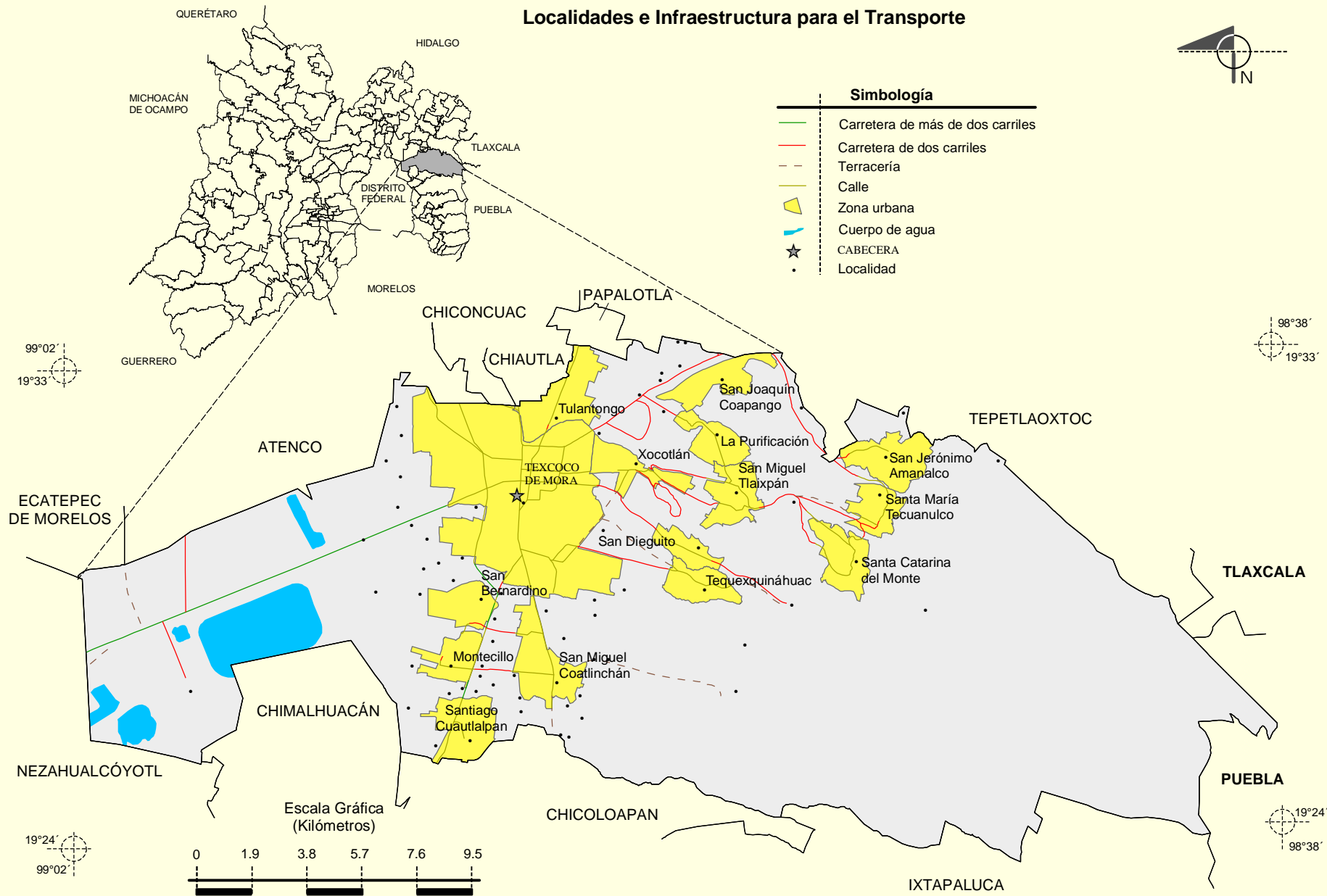
Agrícola	Para la agricultura manual estacional (24.59%) Para la agricultura mecanizada continua (18.99%) Para la agricultura de tracción animal estacional (13.4%) Para la agricultura manual continua (12.31%) Para la agricultura mecanizada estacional (9.54%) No apta para la agricultura (21.17%)
Pecuario	Para el desarrollo de praderas cultivadas (28.04%) Para el desarrollo de praderas cultivadas con tracción animal (27.63%) Para el aprovechamiento de la vegetación de pastizal (11.28%) Para el desarrollo de praderas cultivadas con maquinaria agrícola (10.11%) Para el aprovechamiento de la vegetación natural diferente del pastizal (1.77%) No apta para uso pecuario (21.17%)

Zona urbana

Las zonas urbanas están creciendo sobre suelos del Cuaternario, rocas sedimentarias y rocas ígneas extrusivas del Neógeno; en llanuras, lomeríos y sierras; sobre áreas donde originalmente había suelos denominados Solonchak, Vertisol y Phaeozem; tienen clima semiseco con lluvias en verano, templado subhúmedo con lluvias en verano, de mayor humedad, templado subhúmedo con lluvias en verano, de humedad media, y templado subhúmedo con lluvias en verano, de mayor humedad, y están creciendo sobre terrenos previamente ocupados por agricultura, matorrales, pastizales y bosques.

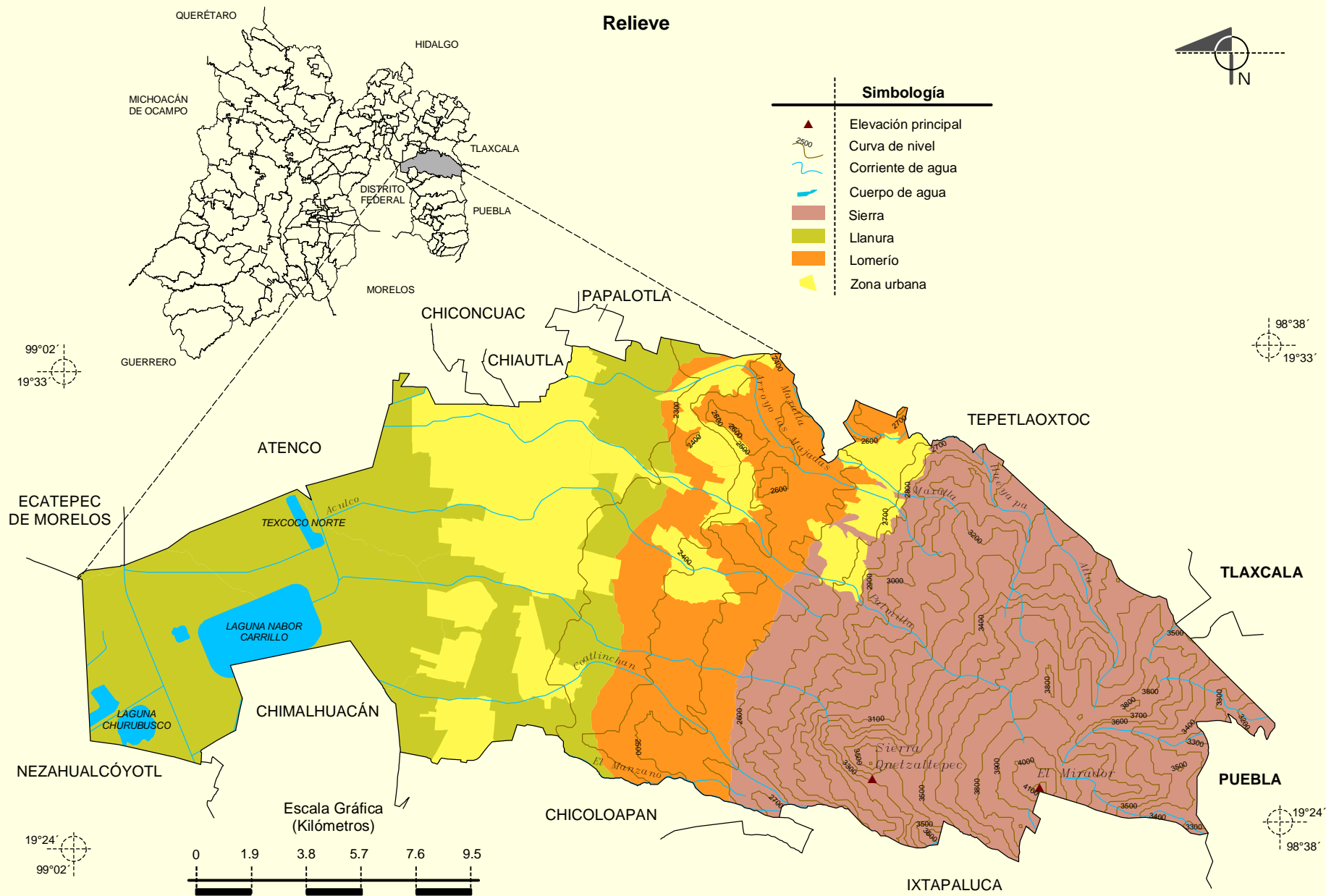
Prontuario de información geográfica municipal de los Estados Unidos Mexicanos
Texcoco, México

Localidades e Infraestructura para el Transporte



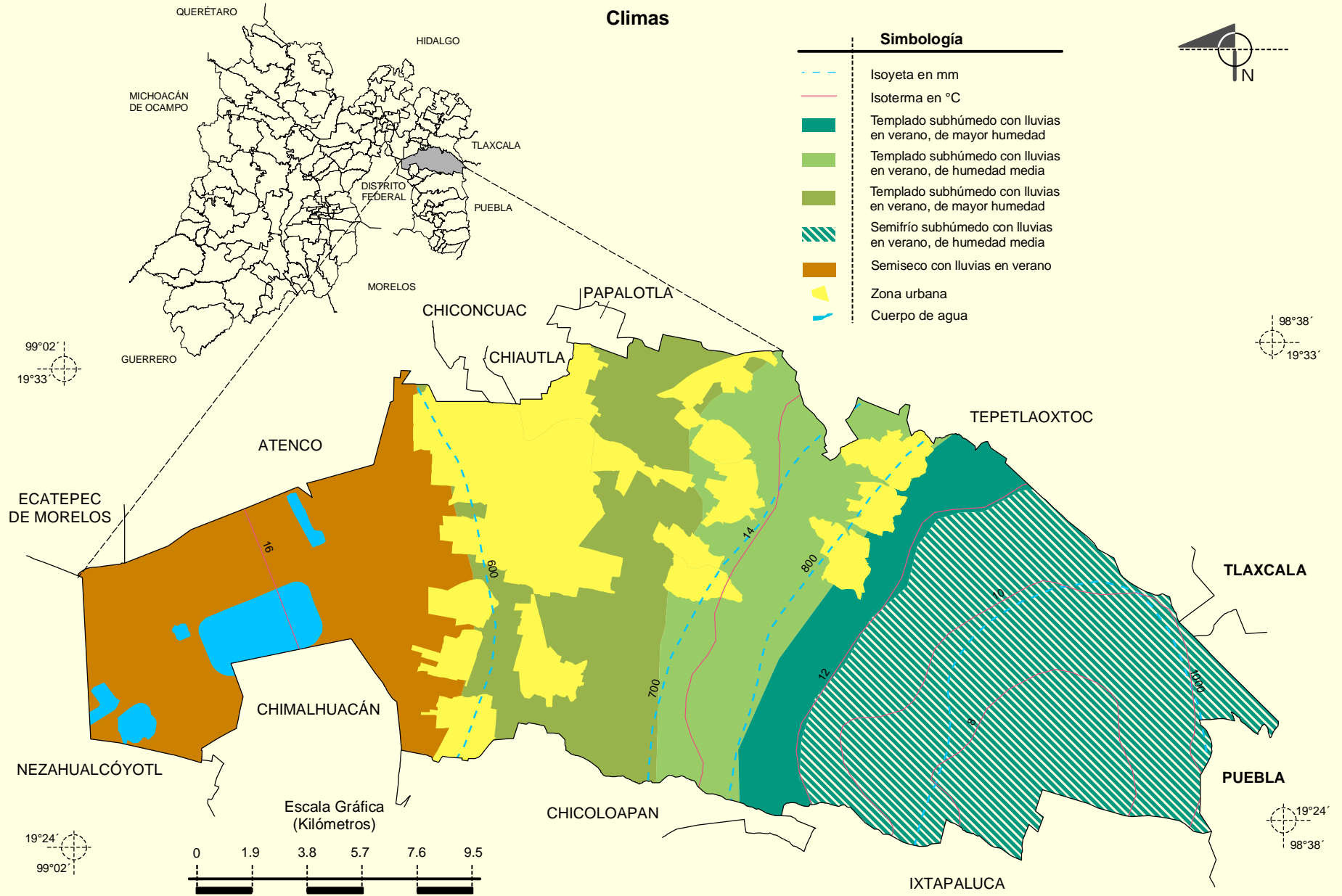
Prontuario de información geográfica municipal de los Estados Unidos Mexicanos

Texcoco, México



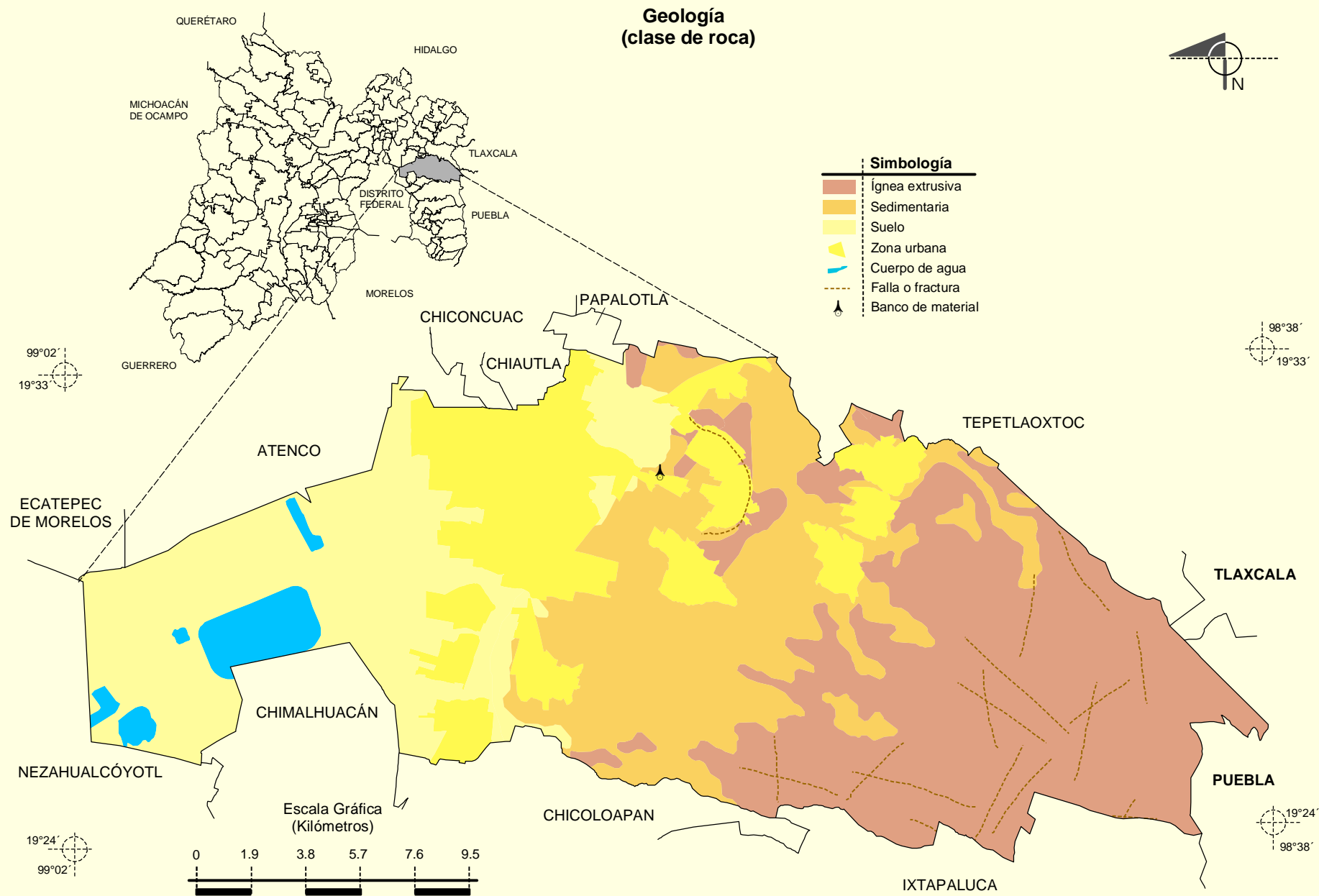
Fuente: INEGI. Marco Geoestadístico Municipal 2005, versión 3.1.
 INEGI. Continuo Nacional del Conjunto de Datos Geográficos de la Carta Fisiográfica 1:1 000 000, serie I.
 INEGI. Información Topográfica Digital Escala 1:250 000 serie III.
 INEGI-CONAGUA. 2007. Mapa de la Red Hidrográfica Digital de México escala 1:250 000.

**Prontuario de información geográfica municipal de los Estados Unidos Mexicanos
Texcoco, México**



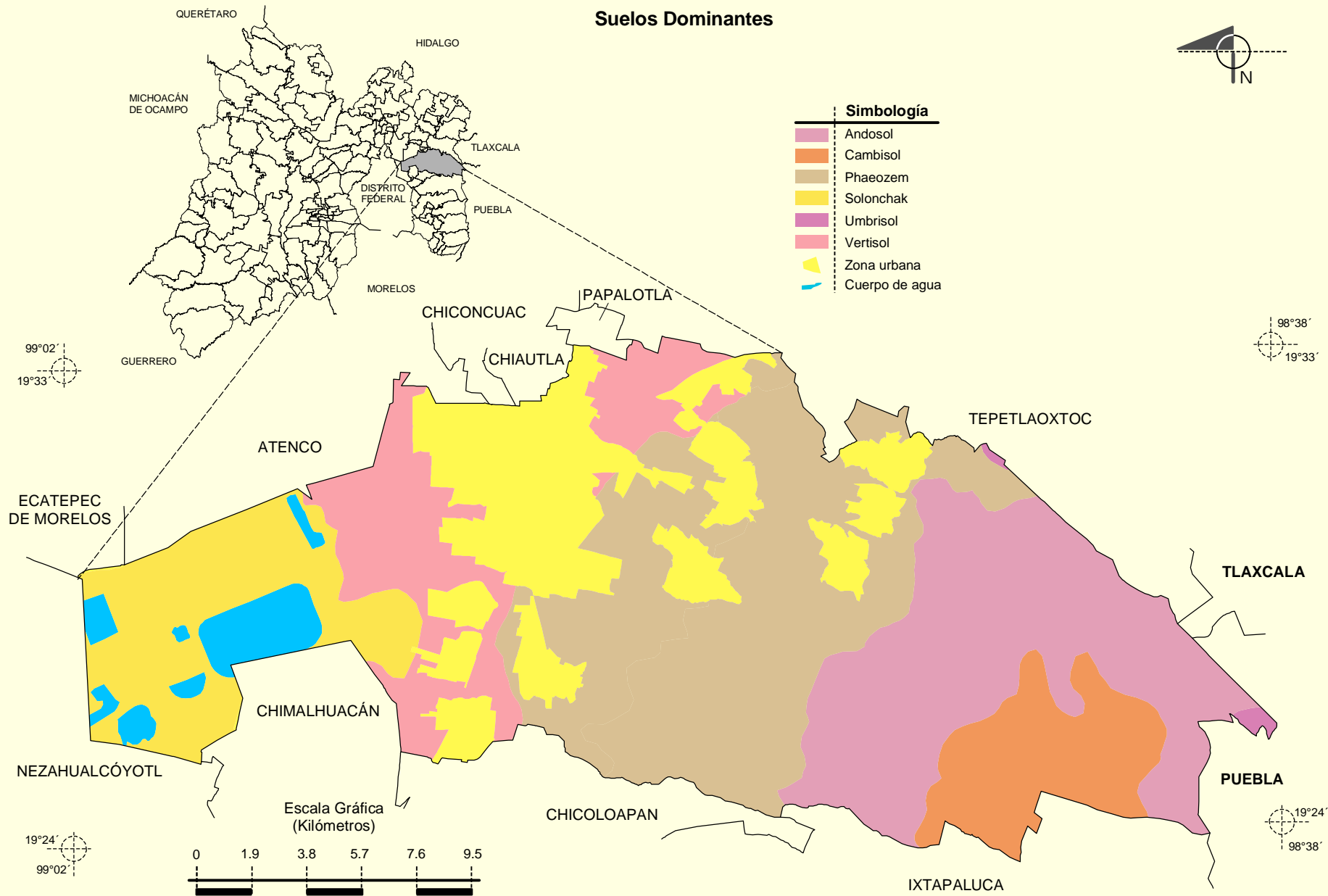
Fuente: INEGI. Marco Geoestadístico Municipal 2005, versión 3.1.
 INEGI. Continuo Nacional del Conjunto de Datos Geográficos de las Cartas de Climas, Precipitación Total Anual y Temperatura Media Anual 1:1 000 000, serie I.
 INEGI. Información Topográfica Digital Escala 1:250 000 serie III.

**Prontuario de información geográfica municipal de los Estados Unidos Mexicanos
Texcoco, México**



Fuente: INEGI. *Marco Geoestadístico Municipal 2005, versión 3.1.*
 INEGI. Continuo Nacional del Conjunto de Datos Geográficos de la Carta Geológica 1:250 000, serie I.
 INEGI. Información Topográfica Digital Escala 1:250 000 serie III.

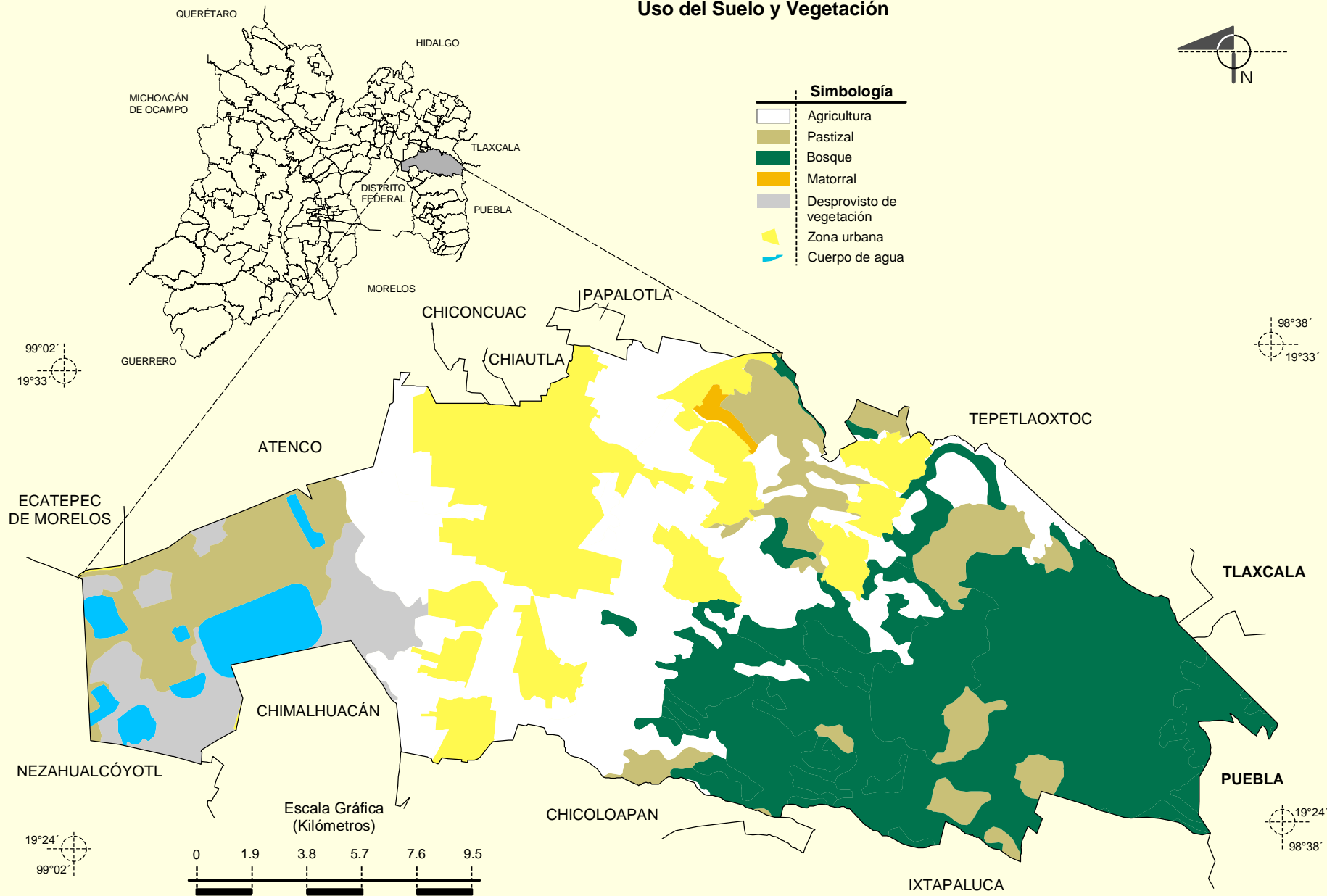
**Prontuario de información geográfica municipal de los Estados Unidos Mexicanos
Texcoco, México**



Fuente: INEGI. *Marco Geoestadístico Municipal 2005, versión 3.1.*
 INEGI. Conjunto de Datos Vectorial Edafológico, Escala 1:250 000, Serie II (Continuo Nacional).
 INEGI. Información Topográfica Digital Escala 1:250 000, serie III.

**Prontuario de información geográfica municipal de los Estados Unidos Mexicanos
Texcoco, México**

Uso del Suelo y Vegetación



Fuente: INEGI. *Marco Geoestadístico Municipal 2005, versión 3.1.*
 INEGI. Conjunto de Datos Vectoriales de Uso del Suelo y Vegetación Serie III Escala 1:250 000.
 INEGI. Información Topográfica Digital Escala 1:250 000 serie III.