

#habitat16

HA- BITAT VA- LEN- CIA

FEB.
01—05
2016

Habitat Valencia

MUEBLE
DECORACIÓN
ILUMINACIÓN
COCINA
OFICINA
TEXTIL

DOSSIER
novedades

innovation
BOOK



Este documento resume algunas de las novedades de producto que se van a presentar en Feria Hábitat Valencia 2016. Se trata de información e imágenes que nos han remitido los propios expositores. Los textos y las imágenes los podréis encontrar en: www.feriahabitatvalencia.com

This document summarizes some of the product innovations to be presented at Feria Hábitat Valencia 2016. It is information and pics that the exhibitors have submitted to us. You can find full texts and pictures online at www.feriahabitatvalencia.com

PRESS CONTACT

Ramón Sabater

rsabater@feriavalencia.com

Phone: 0034 96 386 13 03

NOVEDADES EXPOSITORES / EXHIBITORS NEWS

- ZTEC2 / pag. 4
- Actiu / pag. 5
- Amboán/ pag. 10
- Andreu World / pag. 12
- Arte Romera/ pag. 13
- Ascensión Latorre / pag. 14
- Beal Internacional / pag. 15
- Bodema/ pag. 16
- Brokis/ pag. 18
- B&V / pag. 20
- Caccaro / pag. 21
- Canella/ pag. 22
- Capdell/ pag. 23
- Cármenes/ pag. 26
- Cement Design/ pag. 27
- Colección Alexandra/ pag. 28
- Contradictions/ pag. 29
- Creamos TU espacio/ pag. 30
- E15 / pag. 31
- Eliacustic/ pag. 32
- Els Banys / pag. 33
- Europantalla / pag. 34
- Expormim / pag. 35
- Fast/ pag. 36
- Fede/ pag. 37
- Ferrero Legno / pag. 38
- Fokobu/ pag. 39
- Gandiablascó/ pag. 40
- Hanbel & Monpas / pag. 41
- Icono/ pag. 42
- IDP/ pag. 43
- Ilexpa/ pag. 44
- Iris Cristal / pag. 45
- JMM/ pag. 46
- KBAS/ pag. 47
- KOO Internacional / pag. 47
- Lamalva/ pag. 48
- Llas/ pag. 49
- mmcité & egoé / pag. 51
- MAAR Collection/ pag. 52
- Mariner/ pag. 53
- Martínez y Orts/ pag. 54
- Mindol/ pag. 55
- Muebles Jumar/ pag. 56
- Muebles Panamar/ pag. 57
- NCS/ pag. 58
- Ole! By FM/ pag. 59
- OMIO/ pag. 60
- Ofifran/ pag. 60
- Olivari/ pag. 61
- Picó Muebles/ pag. 62
- Point/ pag. 63
- Rex Kralj/ pag. 64
- Rogu/ pag. 65
- Savoy House/ pag. 66
- Sixinch/ pag. 67
- Skyline Design/ pag. 68
- Stellar Works / pag. 69
- Tadel Group / pag. 70
- Tecni Nova / pag. 71
- Valentí / pag. 73
- Versat / pag. 74



High-Tech, suelos de diseño 'made in Belgium'

Nacida en 2005 como parte de la empresa familiar Le Tissage d'Arcade, 2TEC2, es una empresa belga a través de la cual, sus creadores buscan llevar al mercado del diseño de alfombras, la armonía entre el tejido tradicional y el uso de materiales modernos de alta calidad. Esta marca europea nació de la mezcla armoniosa de tejido tradicional y el uso de materiales modernos superiores. Las alfombras de 2TEC2 se caracterizan por el gran atractivo del textil y su avanzada tecnología de fabricación, que los hace compatibles con un uso intenso e ideales para aplicaciones comerciales y residenciales. La gama de vinilo tejido de 2tec2 es un revestimiento de suelo sintético compuesto de hilos de vinilo con un núcleo de fibra de vidrio, entretejidos en telares de Jacquard y acabados con una capa de vinilo homogénea reforzada con una fibra de vidrio no tejida. Gracias a su composición única, este suelo de alta calidad es resistente al desgaste y cumple los estándares de calidad más exigentes.

Las colecciones de los tapices 2TEC2 siempre buscan tener algo especial, una sorpresa adicional en cuanto al diseño e imaginación a la hora de la entrega del producto. 2TEC2 no solo espera "embellecer el mundo" con sus recubrimientos tejidos para suelos en PVC, también espera mejorarlo, por ello, ellos vigilan estrictamente el uso responsable de materias primas. Respetan con creces la legislación europea y las más estrictas normas internacionales. Algunos de nuestros clientes: Club Med, Christian Dior, Arena Health Club, Sheraton Hotel, the BBC, Novotel, Ernst&Young, Google, LinkedIn USA, Rolls Royce, AXA Bank, Menswear, W Hotel NY, Warner Music, Samsung, Starbucks, Galeries Lafayette, Porsche Group. Su sede principal y dos fábricas de producción se encuentran en Moeskroen - Bélgica, y Total office España es el distribuidor exclusivo de la marca 2tec2 para todo el país.

High-Tech, design floors ' made in Belgium' / The range of woven vinyl 2tec2 is a soil sinteticocompuesto de threads of vinyl with a fiberglass core, woven on Jacquard looms and finishes with a homogeneous layer of vinyl reinforced with a non-woven glass fiber. Thanks to its unique composition, This high quality soil is resistant to wear and meets the most stringent quality standards. Collections of tapestries 2TEC2 always looking to have something special, a further surprise in terms of design and imagination at the time of delivery of the product. 2TEC2 not only

waiting “beautify the world” with its fabrics for PVC floors coverings, also expected to improve it, for this reason, they strictly monitor the responsible use of raw materials. They respect more than European legislation and the highest international standards. Some of our customers: Club Med, Christian Dior, Arena Health Club, Sheraton Hotel, the BBC, Novotel, Ernst&Young, Google, LinkedIn USA, Rolls Royce, AXA Bank, Menswear, W Hotel NY, Warner Music, Samsung, Starbucks, Galeries Lafayette, Porsche Group. Its headquarters and two production plants are located in Moeskroen - Belgium, y Total office España es el distribuidor exclusivo de la marca 2tec2 para todo el país.

The mission of 2tec2 is to create a luxurious and contemporary looking flooring solution for heavy frequented places that is both stronger, longer lasting and better cleanable. Therefore, it mixes traditional broadloom weaving methods with the use of latest high quality materials. All 2tec2 products are castor wheel proof, have excellent noise reduction capacities and are waterproof, which makes them more easy to clean. The production with advanced manufacturing technology, makes 2tec2 compatible with the intensive use and commercial environments such as hotels, offices, public places, retail & healthcare. 2tec2 flooring consists of a reinforced vinyl woven textile with a non woven flexible synthetic soil that meets the highest international quality standards. This high-tech flooring is characterized by a unique design that attracts the attention of the eye by its great genuine textile looks and a smooth walking feel. As the company produces in Belgium, it can strictly monitor the responsible use of raw materials. In that way the company ensures a sustainable approach and the highest quality. Amongst the 2tec2 customers: Club Med, Christian Dior, Arena Health Club, Sheraton Hotel, the BBC, Novotel, Ernst&Young, Google, LinkedIn USA, Rolls Royce, AXA Bank, Menswear, W Hotel NY, Warner Music, Samsung, Starbucks, Galeries Lafayette, Porsche Group. 2tec2 is on the market since 2005 and is well known for its high quality products, excellent personal service and sharp delivery times. Total Office Spain is the exclusive distributor for 2tec2.

ACTIU / N2 P6 A91



Actiu propone en Hábitat 2016 un nuevo concepto de mobiliario al servicio del bienestar

Actiu, la firma alicantina de mobiliario para oficina y espacios de contract, presenta en esta próxima edición de Feria Hábitat Valencia **sus nuevos programas** diseñados para **fomentar el bienestar y la comodidad** en cualquier área de trabajo. Nuevos productos fruto de una intensa investigación cuyo máximo objetivo es **garantizar el confort y la ergonomía** en los espacios de trabajo, así como facilitar diferentes opciones posturales que puedan aportar libertad de movimiento a los usuarios y por tanto, puedan mejorar las condiciones físicas de su trabajo y con ellas su productividad. Para dar sentido al ‘**Cool Working**’, sentirse bien trabajando, Actiu lleva a Feria Hábitat un atractivo stand construido bajo un **concepto totalmente experiencial**, donde el visitante va a tener ocasión

de **activar todos sus sentidos** a través de tres espacios. Tres espacios inspirados en la **“Teoría de los ochos”** que promueve la organización de cada día dedicando **ocho horas al descanso, ocho horas para trabajar y ocho horas de ocio**, y así mantener el equilibrio psicológico y emocional que nos haga sentir mejor y vivir cada momento con pasión.

Cada uno de estos entornos ha sido diseñado para **provocar un estado de ánimo determinado en el usuario**: a través de la iluminación, la sonorización, el colorido, la gastronomía propuesta y por supuesto, el mobiliario. Máxima concentración y productividad para trabajar, relajación y fluir de ideas en un área distendida o momentos colaborativos donde la creatividad llega a su punto álgido, son las propuestas de Actiu para Hábitat 2016. Un **espacio diseñado por el estudio de diseño valenciano Odosdesign**. Como novedades de la firma, Actiu llega a Feria Hábitat Valencia con **dos nuevos productos**. Por una parte **la silla de oficina TNK Flex**, diseñada por **Alegre Design**, un salto de calidad en el desarrollo y diseño de sillas de oficina a partir de un diseño ergonómico basado en la sustentación y la interacción háptica con el usuario. Una silla que se adapta al usuario como si fuera una segunda piel anticipándose a sus movimientos. Por otro, **el nuevo sistema de mesas elevables Mobility**, diseñadas por ITEMdesignworks, con una amplia abanico de posibilidades tanto mecánicas como electrónicas.

TNK Flex: el punto de inflexión de las sillas de oficina

Actiu ha iniciado una **nueva e innovadora etapa en el campo de la sillería de oficina**: la silla TNK Flex, basada en la ciencia del tacto. Una **silla operativa y direccional, diseñada por Alegre Design, que se anticipa de forma intuitiva a las necesidades** del usuario, **adaptándose a la morfología y movimientos del cuerpo humano** y ajustando el respaldo y el asiento como si de una segunda piel se tratara. **Su asiento**, diseñado a partir del **concepto de la sustentación**, simula la tecnología empleada en el mundo de la automoción, con una zona de contacto con el usuario dotada de **cámaras de aire en la espuma** del asiento que aporta una sensación de **ingravidez**, y por tanto de **equilibrio y bienestar**. A partir de esta cómoda sentada, se apoya en un **respaldo totalmente adaptable**, (altura, inclinación, torsión) que interpreta los movimientos del usuario y se adelanta a ellos, con un suave baile, que le facilita una **libertad total de movimiento** en su trabajo diario, manteniendo en todo momento una postura correcta y máxima eficiencia.

Mobility, el programa de mesas que eleva tu salud mientras trabajas

No se trata de una moda pasajera o un capricho estético, son **numerosos los estudios** que demuestran que **trabajar de pie**, durante algunas horas de la jornada laboral, no sólo repercute de forma positiva en nuestra salud, sino que además **mejora nuestra capacidad de concentración y productividad**. Una manera de cuidar de nosotros mientras trabajamos y evitar futuros problemas de salud derivados del sedentarismo. Mobility, la mesa elevable de Actiu diseñada por **ITEMdesignWork** capaz de **cuidar de tu salud mientras trabajas**, ha evolucionado dando paso a un **completo programa**, con **múltiples**, configuraciones posibles. **Regulables en altura** a través de un **sistema electrónico, mecánico o con manivela**, con tablero desplazable, dobles o individuales y con gran variedad de accesorios para componer una mesa a medida ajustable a las necesidades diarias de cada usuario y entorno. Con un lenguaje visual de **estética minimalista**, inteligencia avanzada y el más alto grado de ajuste al usuario, es una **mesa de alta ingeniería** que establece nuevos estándares de calidad, diseño, precio y prestaciones.

Wing, la evolución tecnológica de la tradicional silla de madera

Wing, la silla diseñada por Ramos&Bassols, es **ligereza, creatividad y color**. También comodidad y funcionalidad, ya que gracias a los avances técnicos más innovadores empleados en su producción, se ha obtenido un **producto ligero (4kg), fácil de transportar y apilable**, con capacidad de uso tanto en **interior como exterior**. Su diseño, inspirado en las tradicionales sillas de madera y con un marcado **carácter vintage**, se fabrica íntegramente en **polipropileno con fibra de vidrio** mediante inyección de gas, cuyo resultado son piezas en las que obtenemos una compactación extra, una importante reducción de su peso y la minimización de posibles deformaciones. Wing ha sido galardonada con dos de los más importantes premios de diseño internacional: **Red Dot 2015 y el If Design 2015**. Ampliar más información sobre WING: <http://www.actiu.com/es/actualidad/noticias/silla-wing-la-imaginacion-al-servicio-de-la-innovacion>

Longo, la fusión entre oficina y hogar

Longo nace de la **versatilidad y eficiencia** que supone poder crear, a partir de un mismo sistema, un **conjunto unificado** y bajo el mismo estilo y **diseño de mesas, sofás, sistemas de almacenaje y espacios de distensión** en un mismo espacio. Se trata de un **sistema modular** que fusiona el softseating con el mobiliario básico de toda oficina **diseñado por Ramos&Bassols**. Por medio de una plataforma de estructura robusta y aspecto ligero, permite **conectar y ramificar multitud de módulos** de espacio creando mesas operativas, sofás,

soluciones de almacenamiento, paneles fonoabsorbentes, jardineras o todo tipo de elementos decorativos que se quieran disponer. Un tipo de mobiliario que ofrece **máxima versatilidad** y opciones en el diseño de oficinas.



Badminton, siéntate y siéntete diferente

Sin duda el gran protagonista de la pasada edición que vuelve una vez más a feria pero con **nuevos acabados, tamaños y estilos**. Badminton es un **elemento icónico** que no sólo viste un espacio, también aporta una **zona de confort diferente** donde se puede trabajar, leer, hablar por teléfono o mantener una conversación sin que por ello caigas en una relajación que impida tu concentración. De hecho, el propio diseño de **ITEMdesignWorks**, ya tenía en cuenta todos estos condicionantes cuando diseñaron este sofá fonoabsorbente con apertura de 180 grados. Un sillón que te **invita a romper con la rutina**, a cambiar de espacio y atraer nuevos momentos de inspiración.

Prisma, innovación y diseño para un resultado de estilo nórdico

Una mesa en apariencia de madera en todo su bloque. Sin embargo, no es así. Hablamos de Prisma, **la mesa diseñada por Sylvain Carlet e Isern Serra** que, gracias a **dos innovaciones productivas**, ha revolucionado el mercado de mesas. El **entronque de sus patas**, realizado de forma piramidal, **simula estar producido en una sola pieza** de madera, a pesar de ser materiales completamente diferentes. Hablamos de melamina en su cubierta y aluminio en sus patas. Y sin embargo, visualmente, **todo parece un mismo bloque de madera maciza**. Un resultado obtenido gracias a la innovación en la planta de pintura del Parque Tecnológico Actiu, sede de la firma, que ha conseguido imitar el acabado en madera sobre cualquier superficie.

Shey, ligereza visual que esconde gran robustez estructural

Programa estrella para espacios de contract, Shey es el primer producto de **SoftSeating orientado a oficinas y espacios públicos** diseñado por **Ramos&Bassols**. Es una **colección de asientos modulares** basada en un sistema inteligente que combina distintas láminas a modo de capas superpuestas. La combinación de las distintas láminas permite crecimientos lineales, en bancadas y en prolongación, así como conformar espacios más recogidos e íntimos. El resultado es un **producto de líneas puras, de aspecto muy ligero y confortable**, que esconde una gran **robustez estructural**.

Además de estos productos, la firma mostrará en su stand otros productos como la premiada silla de oficina TNK A500, la moderna silla de oficina Cron, diseñada por Alegre Design o Link, un sistema de creación y configuración de espacios de distintas alturas perfecto para oficinas.

Actiu offers in Habitat 2016 a new concept of furniture to the welfare service / Actiu has developed a new concept in furniture, one that serves to enhance individual welfare. This is Actiu's commitment in working towards cool furniture. Based in the province of Alicante, Actiu exclusively specializes in office furniture and contract spaces, creating sustainable solutions across a widespread domain of sectors. In the next edition of Feria Habitat Valencia, Actiu will present its range of new programs, those designed to promote welfare and comfort within any workspace. Intensive research into the design of new products ensures maximum comfort and ergonomic workspaces, seizing qualities that stretch well beyond their tangible efficiency. The range of postural options available facilitates the freedom of movement, insofar as to optimize the physical condition of the user and therefore enhance workplace productivity.

The Habitat Fair offers an invaluable opportunity for visitors to thoroughly grasp the concept of COOLWORKING in its entirety. Here, Actiu occupies an attractive stand built under a fully experiential concept. As the visitors become immersed within the three conceptual spaces, they are invited to activate their senses and delve into the depths of the theorized metaphor. The three spaces, as inspired by the "theory of the eight," promotes a stringent balance of eight hours rest, eight hours work and eight hours leisure, conducive to the maintenance of our psychological and emotional temperament- a delicate balance prompting our daily well-being and passion.

Lighting, sound, colour, proposed gastronomy and the furniture, provide an unforeseen mixture of elements, enclosed under an environment designed to provoke a certain mood within the user. Maximum concentration and productivity for work, relaxation and the flow of ideas within moments of solitude, or a collaborative area instigating creativity are proposed for Habitat 2016; a space designed by the Valencian design studio Odosdesign.

With news of the firm, Actiu will attend the fair with two new products. Firstly, the TNK office chair Flex designed by Alegre Design, renowned for its capacity to anticipate user movements and adapt accordingly. Its duplicitous functioning combines an ergonomic design with haptic user interaction, exhibiting a qualitative leap in the development and production of office chairs. Secondly, the new Mobility elevating tables designed by ITEMdesignworks, offers a wide range of both mechanical and electronic possibilities.

TNK Flex: the turning point in office chairs

Actiu has launched an innovative new concept in the field of office seating: chair TNK Flex, based on the science of touch. This operational and directional chair intuitively anticipates the needs of the user, instantaneously adapting to the shapes and movements of the human body. Characterized by its flexibility, TNK Flex simply adjusts its seat and backrest, functioning like a second skin to cultivate maximum sufficiency.

Amidst the sweeping technological advancements of this automated world, the seat has been meticulously designed to establish and sustain ultimate support for the user. The fusion of balance and well-being is seemingly invariable with TNK Flex, utilizing air chambers in the seat to stimulate the feeling of weightlessness. This comfortable seating structure stems from an adaptable back-rest (height, torque, inclination) fitted with a soft ball, which cleverly anticipates the user's movements in the pursuit of maximum efficiency. Subsequently, the user is granted complete freedom of movement, serving to suppress the damaging effects of improper posture so commonly associated with office-related jobs.

Mobility: not just a table program, it's a remedy!

It's neither a fad nor an aesthetic whim, numerous studies show that standing for a few hours of the working day, not only has a positive effect on our health, but also enhances our ability to concentrate and sustain productivity. Physical in-activity elicits a multitude of detrimental health problems, with work schedules considered the leading catalyst further bolstering the concern. However, a resolution is bestowed upon us!

Mobility, Actiu's height adjustable table designed by ITEMdesignWORK offers more than just office practicality. Rather, this multi-faceted concept has evolved into a leading holistic concept, fostering the possibility for multiple configurations while simultaneously regulating your health! An electronic, mechanical or crank system pilots the height adjustable mechanism, and together with a single or double sliding panel and a range of accessories, comes the composition of a unanimously customized table. With a minimalist visual language, advanced intelligence and

the highest degree of individualized adjustment, it is a highly engineered table that sets new standards in quality, design, price and performance.

Wing, the technological evolution of the traditional wooden chair

Wing, the chair designed by Ramos & Bassols offers a stylish trifecta of attributes, combining lightness, creativity and colour in the production of a cutting-edge piece. Additionally, Wing is strongly acknowledged for its comfort and functionality, and by virtue of the most innovative production employees in technical advances, the product has obtained a slender structure of 4kg, easy to transport and stack, and is capable of use both indoors and outdoors. Its design, inspired by traditional wooden chairs with a strong vintage character, is made entirely of polypropylene with fiberglass gas injection. Here, comes the acquisition of an exceptionally compact product, distinguished by the significant reduction in weight and absence of possible deformations. As a result, Wing has been awarded with two of the most important international design awards: Red Dot Design 2015 and IF Design 2015. Enlarge WING information: <http://www.actiu.com/es/actualidad/noticias/silla-wing-la-imaginacion-al-servicio-de-la-innovacion>

Longo, merging the home and the office

Critically acclaimed for its phenomenal versatility, Longo offers an eclectic space of efficiency, flexibility and origination. A unified element, the piece acts as a sofa, design table and storage system, fusing soft seating with all the basic office necessities needed for daily use. Designed by Ramos and Bassols, the robust platform appears remarkably streamlined, possessing contoured modules that serve numerous purposes- operating tables, sofas, storage solutions and sound proofing panels amongst a series of decorative elements to further prosper the aesthetic appeal. Enlarge LONGO information: <http://www.actiu.com/es/actualidad/noticias/silla-wing-la-imaginacion-al-servicio-de-la-innovacion>

Badminton; sit differently, feel differently

Undoubtedly the major star of last year, Badminton returns once more but with an array of new features including the latest finishes, sizes and styles. The iconic element has a range of multi-dimensional features, offering a comfortable zone for working, reading or conversing, yet structured in a highly engineered fashion that avoids a negative lapse in concentration. A chair that invites you to break routine, to change spaces and to attract new moments of inspiration. Enlarge BADMINTON information: <http://www.actiu.com/es/actualidad/noticias/badminton-el-sillon-fonoabsorbente-que-activa-tu-creatividad>

Prism, innovation and design for Nordic-style results

A wooden table at first glance but further observation will prove you wrong! Designed by Sylvain Carlet and Isern Serra who cleverly incorporated two new production innovations, the market has undergone a revolution in table design. While visually appearing to be manufactured in blocks of wood, the pyramidal junction of the legs is produced in a series of diverse materials. In fact, the table is entirely devoid of wood, retaining a melamine cover and aluminum legs. The investment into Actiu's painting plant within the technology park has warranted the advanced innovations, which sequentially resemble the wooden finish on any surface. Enlarge information on PRISMA: <http://www.actiu.com/es/muebles/mesas/prisma>

Shey, a facade of visual lightness

The leading program for contract spaces, Shey was the first product in soft seating used for offices and open plans. It is a modular seating collection based on an intelligent system, which combines different sheets in the form of superimposed layers. The combination of the different sheets allows linear growth in extension, conforming to the needs in either collected spaces or private zones. While positioned on a foundation of robust structural strength, the end product retains a sleek, lightweight and comfortable appeal capturing the need for intimate and poised spaces. Enlarge SHEY information: <http://www.actiu.com/es/actualidad/noticias/shey-pon-tu-imaginacion-en-movimiento>

In addition to this range, the company will display other products like the award-winning office chair TNK A500, Cron, a modern office chair designed by Alegre Design or Link, a system for creating and configuring different heights for the perfect office space

AMBOÁN / N2 P6 F138



Amboan adelantará en Hábitat su nueva colección 2016

Manteniendo las exitosas colecciones TRAZO y EVENT, que siguen obteniendo espectaculares resultados a lo largo de todo el mundo gracias a la intemporalidad y sobriedad de sus diseños, se puede encontrar ya en esta feria un anticipo de algunas piezas que formarán parte de la colección que AMBOAN lanzará al mercado en Milán, manteniendo la identidad que le ha permitido consolidarse como una de las empresas del sector del mobiliario de lujo más importantes del panorama nacional. Fruto también de este éxito a nivel internacional, AMBOAN continúa su expansión y prueba de ello es la reciente adquisición de una nueva fábrica, con el triple del tamaño que la actual y una maquinaria más moderna que permita dar cobertura al aumento del volumen del negocio y mejorar más aún si cabe tanto la calidad de sus acabados como los ya de por sí competitivos plazos de entrega.

AMBOAN apuesta por su modernización, y por lo tanto siguiendo su manera artesanal de producir muebles, aplicando nuevos materiales y tecnología, ha creado la Colección TRAZO. Algunos la catalogan como un nuevo estilo de mueble clásico. 'El nuevo clásico' sobre todo la gente que viene del sector clásico tradicional y otros, como la gente más joven ya lo ve como un mueble moderno y contemporáneo. AMBOAN en esta nueva colección TRAZO mezcla su tradición, con un equipo de diseño joven y actual, que está al día con los nuevos materiales y acabados.

Es un paso más adelante, siguiendo las líneas de su exitosa y conocida Colección EVENT que les está dando tantos éxitos a nivel nacional y sobre todo Internacional. Se siguen utilizando los altos brillos, colores especiales como el Caviar, el cual ha tenido mucho éxito y no se puede ver nada parecido en el mercado, junto con las pieles y el acero. Y además ahora se añaden nuevos materiales como la madera de Ebano y los metales acabados en oro. Todo ello ha sido combinado para crear esta nueva colección TRAZO.

Dentro de esta colección AMBOAN ha ampliado la gama de colores y pieles con un nuevo acabado laca piano color Champagne y otro más tradicional como es el acabado con chapa de Ebano; y en las pieles, a parte de los cocos charol que ya se utilizaban, se ha ampliado con una piel beige Galuchat. También se presentan mesas con sobre tapizado en diferentes pieles. La gama de producto es muy amplia, desde comedores, dormitorios, piezas auxiliares, como mueble bar y hasta una nueva gama muy extensa de sofás. Con todo esto AMBOAN ha dado un giro a sus colecciones, sin perder por supuesto su segmento de mercado de mueble clásico tradicional con marqueterías pero apuesta para el futuro en esta colección TRAZO. www.amboan.com

Amboan come in Habitat on its new collection 2016 / Fruit of this international success, AMBOAN continues its expansion and proof of this is the recent acquisition of a new factory, with three times the size as the current one and a more modern machinery that allows to cover the increase in the volume of business and improve more even if

possible both the quality of finish as the already on its competitive delivery times. AMBOAN commitment to modernization, and thus following their traditional way of producing furniture, applying new materials and technology, TRACE has created the Collection. Some catalog it such as a new style of classic furniture. 'New Classic' especially people coming from traditional classical sector and other, as younger people and sees it as a modern and contemporary furniture.

AMBOAN in this new collection stroke mix its tradition, with a team of young and modern design, is updated with new materials and finishes. It is a step further, along the lines of its successful and well known collection EVENT that is giving them so much success at the national level and on all international. They still use the high gloss, Special colors like Caviar, which has had much success and is can see anything like that on the market, along with skins and steel. And now new materials are added as Ebony wood and metal finishes in gold. This has been combined to create this new collection TRAZO.

Inside is AMBOAN collection has expanded the range of colors and skins with a new finish piano lacquer color Champagne and other more traditional such as It is the finish with ebony veneer; and skins, besides coconuts patent already in use, It has expanded with a beigeGaluchat skin. Also tables with upholstered come in different skins. The product range is wide, from canteens, dormitories, auxiliary parts, as wet bar and even a new extensive range of sofas. With all this AMBOAN has taken a turn to their libraries, without of course losing its traditional inlays but bet classic furniture market segment to the future in this collection trace.

While keeping the successful collections trace and Event, which are still obtaining amazing results through the world thanks to their timelessness and sobriety of their designs, it will be possible to find in this Habitat edition an advance of the new collection which Amboan will be launching in Milano 2016, keeping the identity which has allowed Amboan to consolidate as one of the most important companies of the luxury furniture business of the national scenario.



As a result as well of this international success, Amboan continues its expansion and proof of it is there centpurchase of a new factory, three times the size of the current one and with even more modern machinery which will allow Amboan to keep covering the increase of their business volume and improve even more the quality of their finishes and the already competitive lead times. AMBOAN bets for the modernization, and therefore following their traditional way of producing furniture. Applying new materials and technology, has created TRAZO Collection. Some people call a new classic style furniture. 'The New Classic' and other younger people see it as a modern and contemporary furniture.

AMBOAN in this new collection TRAZO mix tradition with a team of young and modern designers, which is updated with new materials and finishes. It is a step ahead, following the lines of its success and known EVENT collection that is giving many successes at national and especially at International market. We still use the high gloss, special colors

such as Caviar , which has been very success and can not see anything like it on the market along with the leathers and steels. And now new materials like Ebony wood and metal finishes in gold and graphite are added. This has been combined to create this new collection TRAZO. Within this collection AMBOAN has expanded the range of colors and leathers with a new piano lacquer finish and a Champagne colors as is the more traditional finish Ebony veneer , and leathers , other than the patent and coconuts were used, has been extended with a leather beige Galuchat . Tables with upholstery is also available in different leathers. The product range is very wide , from dining rooms, bedrooms , living rooms, and bar units and even a new extensive range of sofas . With all this AMBOAN has turned to their collections , without losing its market segment course traditional classic furniture with inlays but betting for the future in this collection TRAZO.

ANDREU WORLD / N2 P6 G119



Andreu World comparte su 60 aniversario con Feria Hábitat Valencia 2016

Del 1 al 5 de febrero, Andreu World estará en Feria Hábitat Valencia (pabellón 6 nivel 2, stand G119). Esta primera cita con el sector, servirá para mostrar las últimas propuestas de sillas, sofás, butacas y mesas de reunión y auxiliares pensadas tanto para el canal de hogar como para el equipamiento de colectividades y canal contract tanto de indoor como de outdoor. Para 2016, Andreu World prepara una propuesta expositiva basada en diferentes estilos de vida que juegan con las últimas colecciones creadas por diseñadores Patricia Urquiola, Lievore Altherr Molina o Piergiorgio Cazzaniga. Esta edición coincide con un momento muy especial, el 60º aniversario de Andreu World, que queremos compartir con todos los visitantes y público del certamen. Para celebrarlo, el showroom de Andreu World en Valencia, estrenará en febrero su última actualización, con la renovación de todo el espacio expositivo que acogerá las novedades de la firma y estará abierto todos los días del certamen. No faltes este año a nuestra cita y celebra con nosotros nuestros 60 años.

Couve /Piergiorgio Cazzaniga

El confort se expresa en este nuevo diseño de un modo armónico, dinámico y sensual. Couve nace como propuesta contemporánea respetuosa con la tradición estética de las colecciones clásicas de sofás y butacas. Diseñado específicamente para obtener el mayor confort, Couve está disponible como butaca, sillón y sofá de dos o tres plazas. Su apariencia integra un sutil trabajo con los distintos elementos que configuran el modelo: los ángulos de las patas, del respaldo, del asiento y, en definitiva, de toda la estructura, se han redondeado y afinado. Una costura perimetral divide discretamente el espacio externo del interno.

Tauro Wood / Lievore Altherr Molina

Tauro, uno de nuestros asientos más icónicos, se presenta ahora completamente realizado en madera. Esta reinterpretación tiene una correlación directa con nuestra trayectoria y tradición como fabricantes, y con la excelencia en el trabajo de la madera.

Tauro gana en imagen, estatus y en representatividad potenciando su fuerza visual. En sus dos versiones, sillón y butaca, Tauro satisface perfectamente las necesidades de todo tipo de espacios públicos o domésticos.

Andreu World 60th anniversary on Habitat. / rom February 1st to 5th will be participating in FERIA Habitat Valencia (Hall 6 level 2, stand G119). This first meeting of the year with the industry will serve to showcase the latest designs of chairs, sofas, armchairs, conference and occasional tables designed for residential, corporate, institutional spaces and hospitality. For this year's event, Andreu World prepares an exhibition proposal based on different types of lifestyles while utilizing the latest collections from designers such as Patricia Urquiola, Lievore Altherr Molina and Piergiorgio Cazzaniga. At the same time, the Andreu World showroom in Valencia will open every day showcasing the new 2015-2016 collections. Don't miss this opportunity to see the latest residential trends.

Couve / Piergiorgio Cazzaniga. Comfort is communicated in this new design in a harmonious, dynamic and sensual manner. Couve was born from a contemporary approach with respect to the traditional aesthetic of the classic sofa and lounge chair collections. Specifically designed for maximum comfort, the Couve is available in lounge chair, armchair and two and three-seater sofa versions. Its appearance integrates subtle detailing with the various components to create a distinct piece: the angles of the legs, the backrest, the seat and ultimately the entire structure are rounded and refined. A perimeter seam discreetly compartmentalizes the exterior from interior space.

Tauro Wood / Lievore Altherr Molina. Taurus, one of our most iconic seats, is now available in a fully wood version. This reinterpretation has a direct correlation with our history and tradition as manufacturers specializing in woodworking. This version enhances the visual strength of the Tauro, expanding its reputation, prestige and applicability. In its two versions, armchair and lounge chair, Tauro provides the perfect solution to all types of public spaces and home installations.

ARTE ROMERA / N2 P6 D154



Arte Romera Ruissini, después de cuatro años ausente, regresa a Hábitat

La firma dedicada a la fabricación de dormitorios, salones y mueble auxiliar presentará sus novedades en las que combina sus diferentes acabados, texturas y compactos TEXACRYL con aplicaciones para el mundo de la decoración y contract.

Arte Romera Ruissini, after four years away, returns to Habitat / Dedicated to the manufacture of bedroom signature, lounges and

occasional furniture will present its innovations that combine different finishes, textures and compact TEXACRYL with applications for the world of decoration and contract.

ASCENSIÓN LATORRE / N2 P6 D135



Despliegue de diseño y estilo de Ascensión Latorre en Hábitat 2016

La firma **PAU**, especializada en diseño contemporáneo presenta una importante colección de sillas:

La silla TAU, está diseñada por Albert Álvarez. Es apilable y tiene 3 opciones de asiento y respaldo: toda tapizada, toda con chapa o respaldo con chapa y asiento tapizado. Las otras 4 sillas son las finalistas del concurso de diseño WINNERS, concebida y orquestada y encauzada por el diseñador Pedro González. Winners es una colaboración entre la universidad Cardenal Herrera, CEU San Pablo de Valencia y Ascensión Latorre. Esta colección de magníficas piezas fue realizada por los alumnos del prestigioso diseñador y profesor Ximo Roca para el proyecto final de carrera. Dirigida y organizada por él.

Éstas son los modelos:

- LIU, diseñada por Guillermo Granda.
- ANGLE, diseñada por José Garcerà.
- MAIKO, diseñada por Rebeca Bravo.
- BERGEN, diseñada por Isabel Barbadillo.

Por su parte, la marca **LATORRE**, especializada en diseño emocional, presenta como novedades:

- La colección modular OBOE diseñada por Ximo Roca y la colección modular FIVE STARS, diseñada por Guillermo Torrent.
- La colección modular FIVE STARS està inspirada en la noche y las estrellas y la forma en que éstas influyen en la vida del ser humano, arrojando nuestros sueños e inspirando a nuestros artistas. Como en un poema, los módulos de esta colección parecen sacados de un cuento de hadas con detalles en alto brillo en chapas nobles con cristales y terciopelos de algodón de alta densidad.

Deployment of design and style of Ascension Latorre in Habitat 2016/ The firm PEACE, specializing in contemporary design presents an important collection of chairs: TAU Chair, is designed by Albert Álvarez. It is stackable and has 3 seat and backrest options: all upholstered, all with veneer or veneer and upholstered seat back.

The others 4 chairs are finalists in the competition of design WINNERS, conceived and orchestrated and normalized by the designer Pedro González. Winners is a collaboration between the University Cardenal Herrera, CEU San Pablo Valencia and Ascension Latorre. This collection of magnificent pieces was performed by students of the prestigious designer and Professor Ximo Roca for the final project. Directed and organized by the.

These are the models:

LIU, designed by Guillermo Granda.

ANGLE, designed by José Garcerà.

MAIKO, designed by Rebecca Bravo.

BERGEN, designed by Isabel Barbadillo.

On the one hand, Mark LATORRE, specializing in emotional design, presents the latest:

The OBOE modular collection designed by Ximo Roca and the modular collection FIVE STARS, designed by Guillermo Torrent.

The collection modular FIVE STARS is inspired by the night and the stars and the way in which they influence the life of the human being, clothing our dreams and inspire our artists. As in a poem, the modules in this collection seem taken from a fairy tale with details in high brightness in noble metal plates with crystals and high density cotton velvets.

BEAL INTERNATIONAL / N2 P6 C162

La firma belga Beal International expondrá sus novedades en Hábitat 2016



La empresa belga participará en la próxima edición de Habitat Valencia 2016, donde presentará toda su gama de revestimientos continuos técnicos decorativos, aplicables tanto en el interior como el exterior de viviendas o espacios públicos. Destacan MORTEX®, revestimiento milimétrico base cal y BEALSTONE®, un nuevo terrazo totalmente personalizable. Uno de los productos que se presentará en la feria es MORTEX®, un revestimiento continuo impermeable, flexible, resistente y de gran adherencia, cuyo espesor no sobrepasa los tres milímetros. La firma propone una paleta de 64 colores distintos, además de ofrecer la posibilidad de crear colores a medida, consiguiéndose

infinidad de tonalidades. Con MORTEX® se pueden revestir: suelos, paredes, terrazas, duchas, saunas, bañeras, techos, encimeras, lavamanos, muebles,...

Se trata de un tipo de revestimiento continuo técnico decorativo, perfecto para ser aplicado tanto en proyectos de obra nueva como de rehabilitación; ya que se instala sin problemas sobre: baldosas, azulejos, tableros, terrazo, cemento, hormigón... Otro de los productos a destacar es BEALSTONE®, un terrazo continuo decorativo de nueva generación que es totalmente personalizable. Su capa base está compuesta por polvo aglutinante que permite insertar prácticamente cualquier material: cuarzo, metal, mármol, terracota, vidrios rotos, trozos de espejo, piedras, granos de sílice e incluso piedras semipreciosas. De esta forma, cada cliente puede crear su propio revestimiento personalizado y exclusivo.

Destaca por su flexibilidad, adherencia y dureza, resultando idóneo tanto para proyectos destinados a espacios públicos y grandes superficies: hoteles, establecimientos comerciales, instalaciones deportivas, aeropuertos, etc., como para viviendas particulares. Beal International lleva más de 8 años introduciendo sus productos en España y formando a profesionales expertos. Sus innovadores revestimientos continuos decorativos, abren nuevas vías en este campo y, se requiere una formación específica para aprovechar todas las posibilidades que ofrecen.

Beal International Beal International SA es una empresa familiar belga situada en la Valonia, fundada por Jean-Bernard Thiry en 1974. La historia de la empresa está basada en la innovación constante. Desde el inicio, Beal International SA, ha desarrollado su propia gama de productos con el fin de aportar respuestas a los distintos tipos de

humedades y problemas específicos que aparecían en la construcción de edificios. La firma fabrica sus productos en su sede central de Bélgica y desde ésta, los distribuye a un gran número de países alrededor del mundo. En España, Beal International ha puesto especial atención. Cuenta ya con 13 puntos de venta y una futura sala de formaciones proyectada en Madrid, donde se impartirán periódicamente cursos dirigidos a instaladores, con la voluntad de formar a profesionales expertos y generar nuevos puestos de trabajo dentro del sector de las soluciones técnicas y decorativas de nuestro país. Por otra parte, la empresa ha nombrado un técnico para el mercado español.

Todas estas medidas van encaminadas a dar un mejor servicio y ofrecer una mayor cercanía a todo el mercado español. Beal International SA que ha sido galardonada con distintos premios por su labor empresarial, distribuye sus productos en: España, Luxemburgo, Países Bajos, Italia, Francia, Inglaterra, Suiza, Israel, África del Norte, Vietnam y Japón.

The Belgian firm Beal International will present its innovations in Habitat 2016. / The Belgian company will participate in the next edition of Habitat Valencia 2016, where will present its entire range of decorative technical Continuous linings, applicable both in the interior and exterior of houses or public spaces. They include MORTEX ®, millimeter coating base cal and BEALSTONE ®, a new fully customizable terrazzo. One of the products that will be presented at the fair is MORTEX ®, a continuous waterproof coating, flexible, heavy duty and high adhesion, with a thickness not exceeding 3 mm. The firm proposes a palette of 64 different colors. In addition to offering the ability to create custom colors, getting an infinite number of shades. MORTEX ® can be: soils, walls, terraces, showers, saunas, bathtubs, ceilings, countertops, sink, furniture,...

BEALIt is a type of continuous technical Decorative cladding, perfect to be applied both in new and rehabilitation projects; Since installed without problems on: tile, tiling, boards, terrazzo, cement, concrete... Another noteworthy product is BEALSTONE ®, a new generation which is fully customizable decorative continuous terrazzo. Its coat base consists of agglutinative dust that allows to insert almost any material: Quartz, metal, marble, Terracotta, broken glass, pieces of mirror, stones, grains of silica, and even semi-precious stones. Thus, each customer can create their own personalized and exclusive lining. It stands out for its flexibility, adhesion and hardness, being suitable for projects for public spaces and large surfaces: hotels, commercial establishments, Sports facilities, airports, etc., as for private homes.

Beal International takes over 8 years introducing their products in Spain and training experts. Its innovative continuous decorative finishes, they open up new avenues in this field and, a specific training is required to take advantage of the possibilities offered by. Beal International Beal International SA is a Belgian family company located in Wallonia, founded by Jean-Bernard Thiry in 1974. The history of the company is based on constant innovation. From start, Beal International SA, It has developed its own range of products in order to provide responses to the different types of moisture and specific problems that appeared in the construction of buildings. The firm manufactures its products at its headquarters in Belgium and from this, It distributes them to a large number of countries around the world. In Spain, Beal International has paid special attention. Already with 13 points of sale and future formations room projected in Madrid, where will be periodically taught courses for installers, with the aim of training experts and generate new jobs within the sector of technical and decorative solutions in our country. On the other hand, the company has appointed a technical for the Spanish market.

All these measures are aimed to provide a better service and to offer a greater closeness to the entire Spanish market. Beal International SA which has been awarded several prizes for his business, distributes its products in: Spain, Luxembourg, Netherlands, Italy, France, England, Switzerland, Israel, North Africa, Viet Nam and Japan.

BODEMA / N2 P6 5

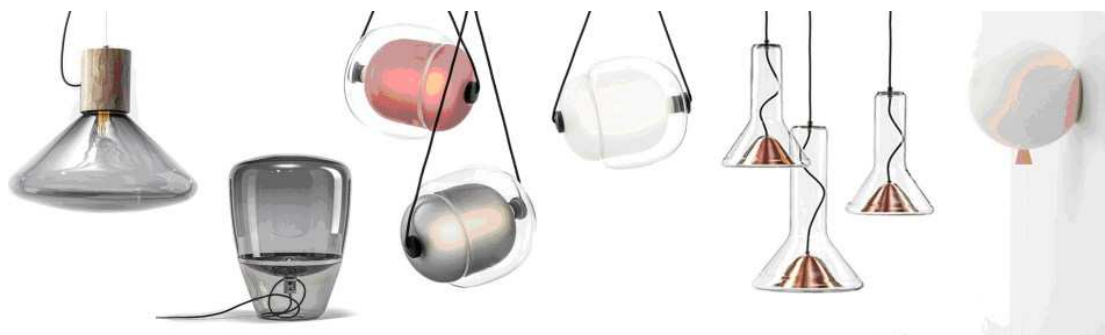


El skyline de Manhattan en el nuevo sofá de Giuseppe Manzoni para Bodema

Inspiración Metropolitana para el diseño de un sofá con formas volumétricas importantes. Diseño ergonómico con asientos amplios y acogedores. Cómodo y mucha sensación agradable y con líneas ligeramente inclinadas dibujan las geometrías cuadradas y formas todavía suaves para cojines y brazos espalda y asiento. Destaca el soporte para los pies en forma de consola, que atornillan en una forma no convencional en los extremos de la camilla, en lugar de en una posición central, con lo que se proporcionan el movimiento de los brazos y en todo el sofá. Una sensación dinámica de acuerdo con las telas de material elegido. La zona de reposo de riñón emerge claramente en contraste a una decoración hecha en tela o cuero. En este sentido, se crea, gracias a una costura no visible, un efecto gráfico y táctil diferente y elegante de la textura y color.

The skyline of Manhattan in the new sofa by Giuseppe Manzoni for Bodema / New York skyline with strong and slender architecture. Metropolitan inspiration to design a sofa with important volumetric shapes but dynamics. Manhattan. International style, ergonomic design with wide and welcoming seats. Comfortable and plenty pleasant sensation. Slightly inclined lines draw the square geometries and yet soft shapes for back and seat cushions and arms. Driving force element are the console shape feet, which screwed in an unconventional way at the ends of the couch, rather than in a central position, they provide movement to the arms and throughout the sofa. A dynamic sensation in accordance with the chosen material fabrics. The kidney rest zone emerges clearly in contrast, thanks to a decoration made by a length of fabric or leather. Thanks to a no visible sewing, an elegant different graphic and tactile effect of texture and color is created.

BROKIS / N2 P6 B107



La firma checa Brokis, en Feria Hábitat Valencia 2016

Brokis, el reconocido fabricante checo de vidrio soplado, se presenta por primera vez en la feria internacional del mueble, Feria Habitat Valencia, mostrando su colección de lámparas de diseño presentadas en diferentes acabados, producidas con la habilidad y destreza de los artesanos de Bohemia. En España, la empresa presentará las últimas ediciones de sus colecciones como la nueva Shadows XL, la Mona de suelo M y el aplique en versiones M y S, así como las nuevas Lightline y Flutes, sin olvidar las colecciones ya consolidadas Muffins, Balloons, Memory, Capsula y Whistle.-

SHADOWS XL “el homenaje a la tradición” Diseño: LucieKoldova, Dan Yeffet, 2015

Desde octubre de 2015, cada uno de los colgantes de la colección Shadows está disponible en una nueva versión XL. SHADOWS XL se caracteriza porque su diseño se mantiene fiel a las líneas de la colección original pero aumenta el tamaño en casi un 50% proporcionalmente. Gracias a su amplio tamaño, ShadowsXL funciona perfectamente como lámpara independiente y emite la luz necesaria para espacios como mesas de comedor, barras, etc... Desde 2016, Shadows XL está también disponible en sets.

COLECCIÓN MONA “una belleza delicada de fino vidrio y curvas suaves” Diseño: LucieKoldova, 2015

En septiembre de 2015, Brokis lanzó la Mona de suelo M, Mona triplete M y Mona colgante M, todas ellas con un tamaño menor que los modelos anteriores. La Mona de suelo M es ligeramente más sutil en sus proporciones comparada con la versión anterior y le da a este diseño futurista un aspecto completamente nuevo.

APLIQUE PARED PARED

El aplique de pared Mona es una de las últimas incorporaciones a la exclusiva colección Mona. Se une a las versiones existentes de sobremesa, suelo y colgante y naturalmente sostiene el carácter singular de la colección. El aplique Mona está disponible en 2 medidas diferentes y la misma gama de color que el resto de la colección Mona - transparente, opaline, gris ahumado, violeta y negro transparente.

LIGHTLINE “homenaje al vidrio”

Diseño: LucieKoldova, 2015 La serie Lightline homenajea el excelente valor de la utilidad del vidrio en cada componente. En esta colección la luminosidad se consigue a través del propio diseño, la parte superior plana arenada con agua a presión hace un efecto reflector a la luz que enfoca desde la base y hace que se emane la luz hacia los laterales. Esta colección presenta varios modelos de lámparas de sobremesa, todas ellas con luz ambiente cálida y tenue.

FLUTES “versatilidad y estilo” Design: LucieKoldova, 2015

La colección Flutes, se creó como una lámpara de proyecto pensada para espacios hoteleros. Su potencial artístico y funcionalidad, van mucho más allá de los límites de las especificaciones del proyecto. Tal como su propio nombre indica, la forma cónica y alargada se asemeja a la forma de una flauta. El pasacables integrado en el diseño tiene una

función práctica, dependiendo de la posición del cable la lámpara tendrá un ángulo de suspensión diferente. Flutes, están disponibles en varios colores, incluyendo el gris, opaline y naranja.

The Czech firm Brokis, Feria Habitat Valencia 2016 / Broke, the renowned Czech manufacturer of blown glass, It occurs for the first time in the international furniture fair, Feria Habitat Valencia, showing his collection of design lamps presented in different finishes, produced with the ability and skill of the craftsmen of Bohemia. In Spain, the company will present the latest editions of their collections as the new XL Shadows, the Mona ground M and the wall in M and S versions, as well as the nuevasLightline and Flutes, not to mention the already consolidated collections Muffins, Balloons, Memory, Capsule and Whistle.-

SHADOWS XL "tribute to tradition". Since October of 2015, each of the collection available in a new version XL Shadowsesta pendants. SHADOWS XL stands out because its design remains faithful to the lines of the original collection but increases size in almost a 50% proportionally. Due to its large size, ShadowsXL works perfectly as independent lamp and emits the necessary light to spaces like dining tables, bars, etc... From 2016, Shadows XL is also available in sets.

MONA collection "a delicate beauty of fine soft curved glass" Design: LucieKoldova, 2015. In September of 2015, Brokis launched ground M laMona, Mona M and Mona pendant M treble, all of them smaller than previous models. The Mona ground M is slightly more subtle in its proportions compared to the previous version and gives this futuristic design a completely new appearance.

WALL WALL. The Mona Wall lamp is one of the latest additions to the exclusive collection of Mona. It joins the existing desktop versions, soil and hanging and of course holds the singular character of the collection. Mona Sconce is available in 2 different measures and the same range of color that the rest of the Mona collection - transparent, opaline, smoky gray, transparent black violetay.

LIGHTLINE "homage to glass" Design: LucieKoldova, 2015. SerieLightlinehomenajea the excellent value of the utility of glass in each component. In this collection the luminosity is achieved through the design, the top flat sand blasted with water pressure makes a reflective effect light that focuses from the base and makes emanating light towards the sides. This collection presents several models of table lamps, all of them with warm and subdued ambient light.

FLUTES "versatility and style". Design: LucieKoldova, 2015. The Flutes collection, It was created as a project lamp designed for hotel spaces. His artistic potential and functionality, go far beyond the limits of the specifications of the project. As its name suggests, tapered and elongated shape resembles the shape of a flute.

Strain relief integrated design has a practical function, Depending on the position of the wire the lamp will have a different suspension angle. Flutes, they are available in various colors, including the grey, opaline and orange.

B&V / N2 P6 C113



B&V repite en Hábitat y apuesta por la artesanía, experiencia y pasión

B&V vuelve por segundo año consecutivo a Feria Hábitat Valencia para presentar sus novedades en butacas, sofás y mobiliario modular. Las piezas que la firma valenciana propone son el resultado de la artesanía, experiencia y pasión, combinados con la innovación, el diseño y el uso de las más avanzadas tecnologías. Nuestra trayectoria de más de 20 años en el sector del tapizado y la estrecha colaboración con los diseñadores de edeestudio y Alegre Design nos permite desarrollar nuevas propuestas donde los valores que nos mueven: excelencia en la fabricación, cuidada elección de materiales y acabados, diseño, calidad e innovación cobran vida en las colecciones que presentamos. **Blat**, **Booky** **Släde** son las tres colecciones diseñadas por edeestudio que presenta B&V como novedad para este 2016, diseños especialmente pensados para su uso en el canal contract.

Blat, trigo en valenciano, es una **colección de asientos de líneas sencillas y aspecto ligero**. Blat es geometría en el exterior y suavidad en su interior con sus formas redondeadas que invitan a sentarse. **Book** es una colección de piezas diseñadas para transmitir sencillez y elegancia, una pieza básica pero imprescindible, de diseño duradero y muy funcional gracias a sus reducidas dimensiones, respaldo bajo y ligereza visual. **Släde**, palabra sueca cuyo significado es trineo, es una butaca con forma de lengua o cuchara; un tapizado contundente apoyado sobre una estructura metálica de aspecto ligero y continuo que sujeta y mantiene el asiento, imitando los trineos nórdicos, donde el patín metálico sustenta el asiento. Además, muchas de las piezas más aplaudidas el pasado año crecen en familia y complementan una amplia y sólida gama de productos de diseño tanto para el hogar como los espacios públicos.

B&V repeat in Habitat for crafts, experience and passion. / For the second year running, B&V is showcasing its new collections at Feria Hábitat Valencia; chairs, sofas and modular systems, hand-made pieces that B&V's master craftsmen together with renowned designers create since 1992. The connection of expertise, passion, craftsmanship, attention to details combined with innovative concepts and designs, and the use of state of the art technologies, B&V, with edeestudio and Alegre Design, work closely to research, develop and bring to life our new designs. Excellence in craftsmanship, thorough selection of raw materials and finishes, concept and design, quality and innovation these are the values we believe in and share with you in our collections.

This year, B&V introduces Blat, Book and Släde, three new collections designed by edeestudio with pieces particularly intended for contract and hospitality environments. Blat, wheat in Valencian language, is a collection with simple lines and light aspect. Blat is geometry in the outside and softness in the inside with curved forms that invite you to sit down and enjoy the moment. Book is a collection of pieces designed to convey simplicity and elegance, a basic but must-have piece, a long lasting and very functional design thanks to its small dimensions, low back and visual lightness. Släde, meaning bobsled in Swedish, is an armchair with a tongue or spoon shape; a sturdy upholstered seat on a light and slim-lined metallic structure, imitating the Nordic bobsleds, where the metallic skate hold and sustains the seat. In addition, many of the most applauded pieces presented last year grow in family complementing the existing and solid range of products designed for residential and public use.

CACCARO / N2 P6 4



El programa 'Roomy' de Caccaro redefine el concepto del hábitat

Es un nuevo sistema para el hábitat, para vestir la casa más allá de los esquemas. Supera el concepto de decoración tradicional: no más muebles de formas y dimensiones diferentes, si no verdaderas y propias composiciones que "visten" la pared. ROOMY se adapta con fluidez a cada ambiente, desde la zona de estar a los dormitorios: la extrema versatilidad de sus espacios funcionales, satisface cada necesidad, resolviendo los problemas de capacidad. Además, las formas sobrias y los signos gráficos que delimitan las puertas, aperturas y espacios, diseñan sobre las paredes motivos esenciales y elegantes. CACCARO, desde 1958, especializado en Armarios, camas y complementos. Diseño innovador pero funcional, combina las últimas tecnologías con la experiencia artesanal y el cuidado con los materiales. Fabricación realizada íntegramente en las instalaciones de Caccaro en Italia. Consiguiendo productos de una gran calidad con precios competitivos.

The program 'Roomy' of Caccaro redefines the concept of hábitat / It is a new system for the habitat, to dress the House beyond the schemes. It exceeds the concept of traditional decoration: no more furniture of different dimensions and shapes, If not true and own compositions that "dress up" Wall. ROOMY adapts smoothly to each environment, from the living to the bedrooms area: the extreme versatility of its functional spaces, meets every need, solving capacity problems. In addition, the sober forms and graphic signs that delimit the doors, openings and spaces, design essential and elegant motifs on the walls. CACCARO, since 1958, specializing in closets, beds and accessories. Innovative but functional design, combines the latest technology with the craftsmanship expertise and care of materials. Manufacturing made entirely CACCARO facilities in Italy. Getting high quality products with competitive prices.

CANELLA / N2 P6 G151



Canella presenta en #habitat16 nuevas piezas y acabados de las colecciones Klass y Vohen

Canella Mobiliario estará presente nuevamente en la **Feria Hábitat Valencia**, que tendrá lugar del **1 al 5 de Febrero** en Valencia en el stand **G-151 del Pabellón N2- P6**. En un espacio de 92 mts² cuadrado se darán cita las colecciones Alemán, Luxor Vohen y Klass.Klass, una de las últimas líneas creadas por Canella, crece este 2016 con nuevos acabados y nuevas piezas que complementarán las diferentes estancias del hogar. Para los ambientes de salón o comedor, se ha creado una impresionante mesa de casi 3 metros, de forma elíptica y mármol, soportada por un imponente pie de níquel, el mismo material en de las nuevas sillas que le acompañan.

Otra de las piezas destacadas es la estantería modular, la cual puede alcanzar 2,40 m de alto por 3, 40 de ancho, que en Hábitat se presenta en acabado de rareza de fresno con detalles en níquel. En cuanto al dormitorio, se presentará la cama, el tocador y las mesillas de noche en rareza de fresno, con un cabecero acabado de grafito. Junto a esta colección, con un estilo más ecléctico y contemporáneo, estará presente la línea Luxor Vohen, con un ambiente de salón y panelados en acabado lino. Vohen es una evolución de un estilo clásico que se enmarca dentro de las últimas tendencias de interiores, como es el estilo "country living" con toques románticos, vintage y shabby chic. En este salón destacará por su originalidad un nuevo acabado del sofá Chester diseñado en exclusiva por Xavier Mariscal para Canella. Junto a la versión más colorida, presentada con gran éxito el pasado año, ve la luz ahora un sofá en tonos marrones y beiges que se combinan por medio de un cosido artesanal de las telas.

El último de los ambientes estará protagonizado por la colección Alemán, la legendaria línea de la marca valenciana, con un despacho de dirección y un impresionante artesonado en el techo.

Canella presents #habitat16 new parts and finishes of the Klass and Vohen collections / Canella furniture will be present again in the Habitat Fair Valencia, to be held from 1 to the 5 February in Valencia at stand G-151 Pavilion N2- P6. In a space of 92 square m² will meet German collections, Luxor Vohen and Klass.

Klass, one of the last lines created by Canella, grows this 2016 with new finishes and new pieces that will complement the different rooms in the House. For the living room or dining room environments, a stunning table has been created from almost 3 meters, elliptical shape and marble, supported by a stunning foot of nickel, the same material in new chairs that accompany it.

Another of the important pieces is the modular shelving, which can reach 2,40 m high by 3, 40 wide, that Habitat is in rarity of ash finish with nickel accents. As for the bedroom, the bed will be presented, the toilet and the bedside tables in rarity of fresno, with a graphite finish headboard. Next to this collection, with a more eclectic and

contemporary style, Luxor Vohen line will be present, with an atmosphere of living and billboards in linen finish. Vohen is an evolution of a classic style that is part of the latest trends in Interior, as it is the style "country living" with romantic touches, vintage and shabby chic.

In this room it will highlight original refinishing of the Chester sofa designed exclusively by Xavier Mariscal for Canella. Along with the more colorful version, presented with great success last year, see the light now a sofa in brown tones and beige that are combined by means of a craft sewing of fabrics. The last of the environments will be starring the German collection, the legendary line of the Valencian brand, with an office of address and an impressive coffered ceilings in the ceiling

CAPDELL / N2 P6 C127



El mejor diseño nacional e internacional de Capdell se cita en Hábitat

La colección de sillas COL son una reinterpretación de las típicas sillas de colegio de los años 80 y 90. "Capdell quiso que diseñara una silla versátil, neutral y atemporal", dice el diseñador Francesc Rifé. "¡Qué complicado!, pensé. Después mi mente divagó hasta encontrar una imagen que forma parte de mi inconsciente: clases de colegio abarrotadas de niños y esas clásicas sillas con una estructura tubular y asiento y respaldo de madera contrachapada. Ese fue el punto de inicio para el restyling." El diseñador se centró en retrabajar las líneas con un estilo contemporáneo: el resultado es una silla de estilo urbano con una silueta con nuevos detalles técnicos, como la doble estructura tubular de acero que conecta el asiento y el respaldo por la parte trasera. Mediante esta ejecución conseguimos una silla cómoda, sólida y gracias al efecto convexo de sus formas, también estéticamente ligera. Col posee una base de tubo de acero curvado y recubierto en pintura epoxy. El asiento y respaldo de laminado de haya curvado con posibilidad en ambos casos de tapizarlos con tejidos de nuestro catálogo para hacerla más comfortable todavía. Col es sin lugar a dudas capaz de convivir tanto en hogar como en contract.

Gazelle, refinada elegancia. Diseñada por Claesson Koivisto Rune. Ligera, eterea y muy chic. Por primera vez, Capdell presenta una importante colección de mesas con un diseño puro y estilizado. La principal característica de esta colección es la sutil pero escultural morfología de las elegantes patas que soportan un sobre muy delgado y estilizado. Un ejercicio de refinada elegancia que elimina masa y deja solamente lo esencial. Un clásico digital. El diseño de las patas, hecho en aluminio anodizado, es el resultado de un morphing digital, fluido y gradual de la transformación entre un círculo y un triángulo. El resultado es una forma escultural inspirada por los clásicos italianos como la Superleggera de Gio Ponti y por el elegante rigor del mobiliario escandinavo de madera de los años 50 y 60. Un verdadero producto de diseño. El concepto de Gazelle permite sobres en cualquier tipo de forma y tamaño. Los materiales en los que trabaja son tablero redondo u ovalado laminado de haya o roble, vidrio templado extraclaro, HDF de melamina y Compac. También está disponible en tablero laminado fenólico que convierte a Gazelle en un mueble con posibilidad de vivir en exterior. Las patas están disponibles en aluminio anodizado y pintura epoxy mientras que el sobre está disponible en varios tamaños y formas: redonda u oval.

PLA, un arquetipo contemporáneo. Diseñada por Carlos Tíscar PLA es una elegante mesa para el hogar que interpreta al tradicional arquetipo de mesa de madera. Su principal rasgo característico es el uso de ocho travesaños que conforman de manera unitaria la totalidad de la estructura formada tanto por las patas como por el soporte del sobre. Un ejercicio de diseño tan simple y elegante al mismo tiempo. Realizada en madera maciza de haya, posee una patas triangulares que junto con las formas del conjunto de la pieza convierten a PLA en una mesa ligera, cálida y familiar.

She, tributo a la mujer. Diseñada por Carlos Tíscar SHE, el asiento de roble macizo y asiento y respaldo tapizado, es el pequeño homenaje de Carlos Tíscar a las mujeres, a su carácter resolutivo, práctico, y tremendamente valiente. Carácter reflejado en la estructura de la silla, que es aparentemente muy sencilla, aunque posee una geometría interna hecha de sutiles contrastes, con líneas completamente verticales junto a otras ligeramente inclinadas. Otra de las ideas que se deriva del universo femenino es la forma de tapizar el respaldo, resuelto con un doblado como el que tienen algunos bolsos de mujer. Este doblado llega justo hasta la testa de las patas traseras, con lo que las une visualmente. Al tratarse de una silla construida con madera de roble la forma del tapizado deja expresamente a la vista la mayor parte posible de la estructura. La silla está disponible con o sin brazos.

Stir, el envolvente bienestar. Diseñada por Kazuko Okamoto Stir es una colección de sillones de laminado de haya con asiento curvado y tapizado de suave tela. La base ha sido diseñada para sorprender y acunar a la persona que se siente en ella. "Quise diseñar una silla divertida que crease una sensación de bienestar y cuya ligereza fuese evidente en su diseño", explica la diseñadora Kazuko Okamoto. Detrás del concepto Stir está Okiagari Koboshi, la tradicional muñeca japonesa de la suerte de papel maché que se balancea pero que siempre regresa a su forma inicial gracias a su equilibrado centro de gravedad. Ligera, envolvente y hecha de laminado de haya, la estética de sus líneas convierten a Stir en una silla eterea y limpia, con una base de madera que dibuja sendos semicírculos perfectamente simétricos tanto en los pies como en los reposa brazos.



Tri-Star, la mesa estrella. Diseñada por Claesson Koivisto Rune La mesa Tri-Star presenta un peculiar pie central hecho de tres extrusiones de aluminio que conforman una base en forma estrellada de 3 puntas. La estructura puede soportar varios tipos de sobre que convierten a Tri-Star en una colección útil tanto para hogar como para contract. Disponible en acabado de pintura epoxy en diferentes colores y aluminio anodizado.

Wedge, Glamour & Chic. Diseñada por Marcel Sigel Diseño y constructivismo racional, una mezcla chic y glamurosa. Wedge es una colección de sillas con una estructura de base de madera de haya maciza, disponible en varios colores y con posibilidad de añadir elegantes tejidos y materiales en su tapizado. Diseño, alta tecnología y búsqueda de materiales. Marcel Sigel describe el proceso creativo de la siguiente manera. "El foco a la hora de diseñar esta colección fue crear una silla sencilla pero no ordinaria y que fuera especialmente flexible, que se

adaptase a cualquier espacio ya sea domestico o de entornos contract.” El punto de partida para diseñar Wedge fue una reflexión sobre los componentes básicos de una silla: el respaldo, el asiento y las patas. En este caso, están estéticamente separadas y conectadas solamente por una cuña triangular, en ingles Wedge, que da nombre a la colección.

The best national and international design by Capdell cited in Habitat / The Col collection of chairs was created as a memory and reinterpretation of typical school chairs of the '80s and '90s. “Capdell wanted me to design a versatile, neutral and timeless chair”, says designer Francesc Rifé. “That’s difficult, I thought! Then my mind wandered to an image that was part of my subconscious: packed classrooms at school and those classic chairs with a tubular structure and a plywood seat and chair back. And that was the starting point for a reworking”. The designer’s work focussed on reworking its lines in a contemporary style: the remodernised result is an urban-style chair with a silhouette that has brand new technical details, like the double tubular steel structure that links the seat and the chair back behind. These are large and comfortable but, thanks to the effect of thicknesses and convexity, also aesthetically light. Col has a curved, varnished steel structure, a seat and chair back in beech plywood, with the possibility of adding padding in various fabrics to make it even more comfortable. The combination of steel and beech, perhaps with padding in various colours and fabrics, creates an extremely interesting dichotomy. Col is suitable for both home and contract use.

Gazelle, graceful elegance. Designed by Claesson Koivisto Rune Light, ethereal and very chic. Capdell presents an important collection of tables with a pure, stylised design. The main feature of this collection is the subtle but sculptural morphology of the elegant legs that support a very thin table top. Refined elegance that removes mass and leaves the essential, suitable for any space. A digital classic The design of the legs, in anodised aluminium, is the result of digital morphing, the fluid, gradual and endless transformation of a circle and a triangle. The result is a sculptural form inspired by Italian classics like Superleggera by Gio Ponti and by the most rigorous elegance of Scandinavian wood furniture from the '50s and '60s. A real design project Gazelle’s constructive concept permits any type of shape and size table, in different measurements, shapes and materials. The legs are in anodised aluminium or epoxy varnish. There are various kinds of table tops: round, oval or rectangular in beech plywood, durmast, melamine HDF in various colours, Compac and extra clear tempered glass. The versions with top in phenolic laminated plywood and glass are also suitable for outdoor use.

PLA, a contemporary archetype. Designed by Carlos Tiscar. PLA is an elegant table for the home, the archetype of the traditional wooden table, whose distinctive feature is the use of eight wooden cross beams with a perfectly equal triangular section that make up the whole structure of the legs and table top support. Made of solid beech wood, the original triangular legs render the table light and airy, while preserving a warm and familiar aesthetic.

She, a tribute to women. Designed by Carlos Tiscar. She, the little armchair with a solid oak wood structure and a padded seat and chair back, is designer Carlos Tiscar’s tribute to women’s courageous and pragmatic temperament. The apparently simple body of the chair is in reality an ingenious interplay of thicknesses and slightly slanted vertical lines. The padding has an original crease inspired by the manufacture of certain women’s handbags. The crease marks the edge of the chair back and the seat. She is available with and without arms and the padding is available in several colours. The armchair is suitable for both domestic and contract use.

Stir, the happy armchair. Designed by Kazuko Okamoto The ‘happy’ armchair. Stir is a collection of armchairs in beech plywood with a curved chair back and soft fabric upholstery, featuring a base that has been designed to rock the chair gently and cradle whoever is sitting in it. A rocking chair? “Stir wasn’t designed as a rocking chair”, explains Japanese designer Kazuko Okamoto. “I wanted a fun chair that created a sense of well-being and also this lightness to be evident in its design”. Inspired by a traditional Japanese doll The concept behind Stir derives from Okiagari Koboshi, the traditional papier-mâché Japanese lucky doll that wobbles but always returns upright thanks to its centre of gravity. Light, enveloping lines and the material nature of beech plywood The aesthetic lines of Stir are clean and airy, the little armchair looks light and ethereal. The rocking base is made up of a wooden semi-circle that is reflected in a perfectly symmetrical manner in the semi-circle of the enveloping arms.

Tri-Star, simple lines and materials. Designed by Claesson Koivisto Rune. The Tri-Star table features an unusual central stem with three triangular aluminium extrusions that form a 3-point, star-shaped base. The stem can support various tops, all suitable for different types of domestic or contract needs: round, square or - thanks to a

combination of two stems - rectangular. Tri-Star is available in anodised aluminium or with an epoxy varnish in various colours.

Wedge, Glamour & Chic Designed by Marcel Sigel. Constructive rationalism and design give a chic and glamorous result. Wedge is a collection of chairs with a solid wooden structure and a seat and chair back in beech plywood, available in various colours and with the possibility of adding elegant padded fabrics. The chair features a cantilevered element that visually projects it forward, giving the collection a lightness of construction and making it extremely ergonomic. Design, high tech research and materials "The design focus of this collection is to create a chair that is simple but not ordinary and that is particularly flexible and fits into various spaces, from domestic to contract", says Marcel Sigel. The starting point for Wedge was a reflection on the constructive components of the chair: the chair back, the seat and the legs which, in this case, are aesthetically separate and linked only by a central triangular wedge, which gives the collection its name. Three types of legs, various colours available and the possibility of adding padded elements. Wedge has three types of legs to suit different spaces: four 'tripod' legs, four perch legs and four ray legs. For the utmost customisation and maximum comfort, fabric covered padding can be added to the chair back and the seat, also available in various colours.

CÁRMENES / N2 P6 F118

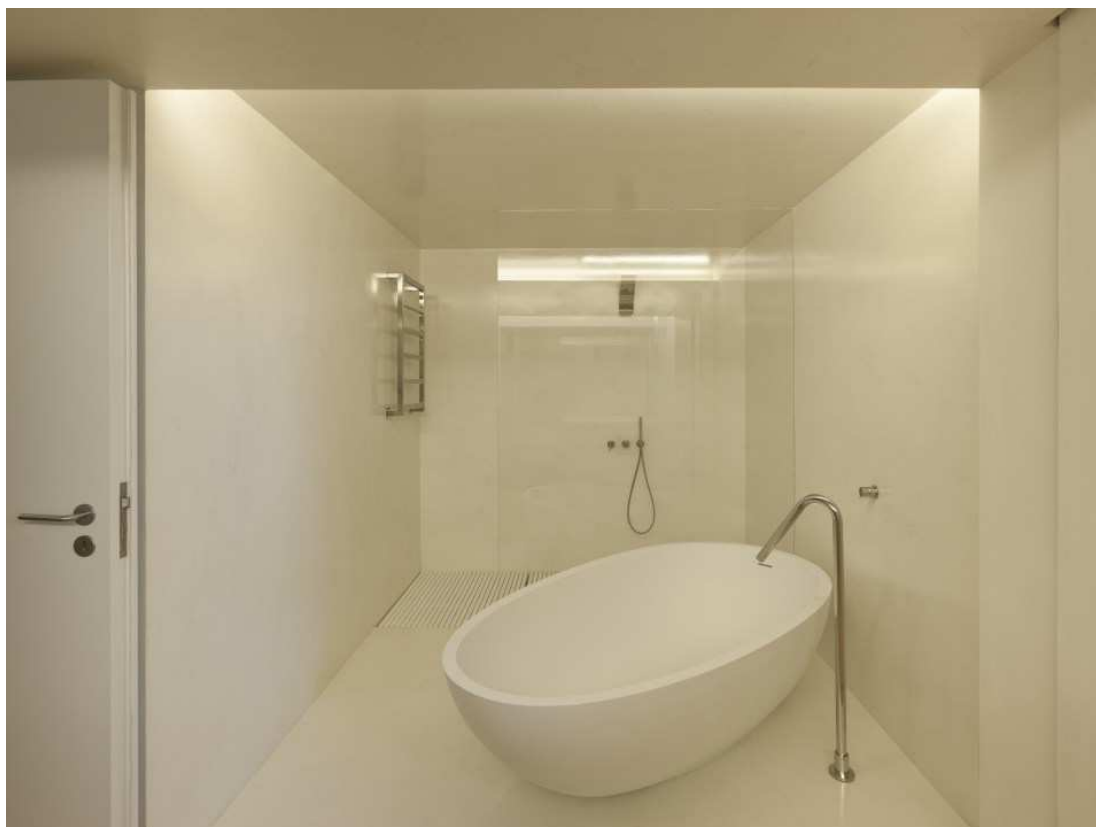


Cármenes convierte su stand de Hábitat en un plató

La firma Cármenes participa en la próxima cita de Hábitat y lo hace de una forma muy novedosa ya que convierte su stand en un gran plató donde se podrá ver en directo todo el proceso creativo de la puesta en marcha de un catálogo.

Cármenes makes his stand of Habitat on a plate. / Cármenes firm participates in the next appointment of Habitat and does so in a very novel way since its stand becomes a great dish where all the creative process of the implementation you can see live up a catalog.

CEMENT DESIGN / N2 P6 D1



Cement Design presenta sus novedades en Hábitat tras batir récords con más de 225.000 m2 revestidos al año

Presente en más de 40 países, Cement Design es una marca líder en revestimientos continuos de alta decoración basados en ecocemento. Sus seis colecciones agrupan un total de 20 productos con más de 50 texturas, 120 colores personalizables y un amplio abanico de acabados y agregados. Cement Design, compañía líder en la fabricación, distribución e instalación de revestimientos continuos decorativos elaborados con ecocemento, ha cerrado el año 2015 con cifras récord superando los 225.000 m² de espacios revestidos con sus materiales. Estos buenos resultados han sido posibles gracias a la expansión nacional e internacional con la apertura de nuevas delegaciones, sumando aplicaciones de productos en todo tipo de espacios y establecimientos.

Los revestimientos Cement Design están presentes dentro y fuera de España en espacios comerciales de gigantes de la moda, el turismo y la restauración, entre otros sectores, con aplicaciones de interior y exterior, en superficies de toda índole, ya sean paredes, suelos, techos, escaleras, baños, piscinas e incluso mobiliario. Con sede en Madrid y presente en más de 40 países, Cement Design crea una segunda piel para las superficies aportando características naturales y respetuosas con el medio ambiente. Sin juntas ni límites de extensión, sus revestimientos son la solución decorativa de referencia para evitar obras y garantizar funcionalidad y estética. Las colecciones Cement Design responden al nombre de Eco Cement, Acrylic, Nature, Textil, Metallic y Glass, agrupando diversas granulometrías, texturas (cementosa, metálica, brillante, etc.), acabados y una carta de 120 colores, que a su vez son personalizables.

Cement Design posee certificaciones y galardones internacionales, entre las que se encuentran el Mercado CE, Applus, EMICODE y el Premio Internacional Muuz, promovido por la principal comunidad francesa de arquitectos y decoradores.

Cement Design presents its innovations at Habitat after beat records with more of 225.000 m2 covered per year / Present in more of 40 countries, Cement Design is a leading brand in continuous high decoration coatings based on ecocemento. Its six collections grouped a total of 20 products with more of 50 textures, 120 customizable

colors and a wide range of finishes and aggregates. Cement Design, leading company in manufacturing, distribution and installation of decorative continuous linings made with ecocemento, It has closed the year 2015 with record numbers exceeding the 225.000 m2 covered spaces with its materials. These results have been possible thanks to the national and international expansion with the opening of new delegations, Adding product applications in all types of spaces and facilities.

The Cement Design finishes are present inside and outside Spain in commercial spaces of giant fashion, the tourism and catering, among other sectors, with indoor and outdoor applications, on surfaces of any kind, be they walls, soils, ceilings, stairs, toilets, swimming pools and even furniture. With headquarters in Madrid and present more of 40 countries, Cement Design creates a second skin for the surfaces providing features natural and respectful with the environment.

Without joints or extension limit, their coatings are decorative reference solution to avoid work and ensure functionality and aesthetics. The Cement Design collections correspond to the name of Eco Cement, Acrylic, Nature, Textile, Metallic and Glass, grouping various particle sizes, textures (cementitious, metal, bright, etc.), finishes and one Letter of 120 colors, at the same time they are customizable. Cement Design has certifications and international awards, among which are the CE marking, Applus, EMICODE and International Award Muuz, promoted by the main French community of architects and decorators.

COLECCIÓN ALEXANDRA / N2 P6 G131



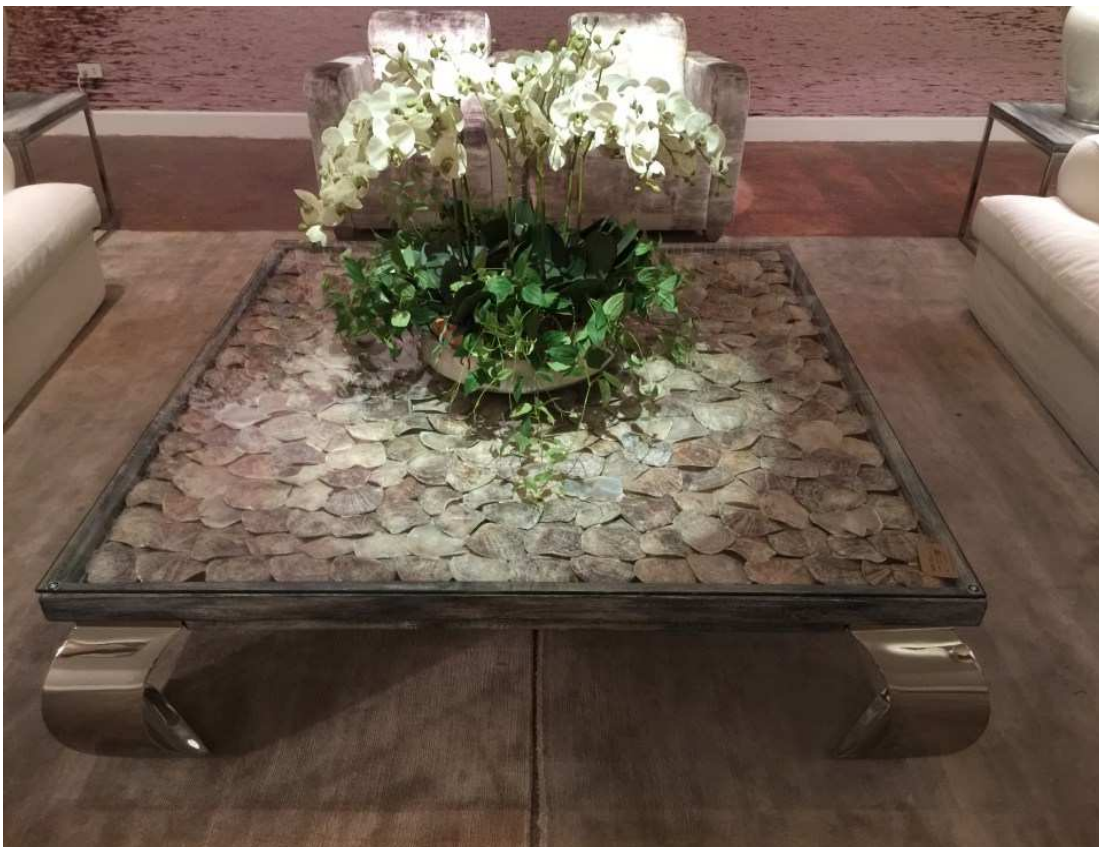
Colección Alexandra presenta sus novedades en Hábitat 2016

Colección Alexandra presenta en esta edición de Feria Hábitat Valencia una amplia selección de sus novedades para 2016. Entre los diseños presentados cabe destacar 3 nuevos modelos de sofá de estilo contemporáneo y una exquisita atención en cada detalle. Se trata de los modelos **BOWIE**, **CLARA** y **MÁSTER**, este último perteneciente a la colección del mismo nombre presentada en la pasada edición de Hábitat y que cosechó una excelente acogida. Los sillones **SPOCK** y **TOUPÉ**, de diseño sobrio y estilo contemporáneo, completan el capítulo de tapizados presentados por la firma. La nueva Colección **DETROIT** se compone de mesa centro y una espectacular estantería modular, que combina en sus acabados el nogal americano con lacados efecto craquelé y detalles en piel. Por último, la Colección **SHARJAH**, de evidente inspiración árabe y una sorprendente combinación de acabados para dar a esta interpretación de un clásico el toque personal y original de la firma. Está compuesta por mesas centro y auxiliar, reposapiés y banqueta, así como el puff **OMAN**, que completa el guiño de la firma hacia dicha cultura. Colección Alexandra cuenta con cerca de 2.000 referencias de diseños clásico y contemporáneo, en su gran mayoría fabricados

a mano, y que comprenden muebles, baños, iluminación, alfombras, papeles pintados, telas y accesorios, habiéndose convertido en un referente mundial en el sector del hábitat y la Alta Decoración. Cabe destacar que, coincidiendo con la celebración de las ferias Maison&Objet París y Hábitat Valencia, Colección Alexandra presenta su renovada página web: www.coleccionalexandra.com

Alexandra collection presents its innovations at Habitat 2016 / Alexandra collection presented in this edition of Feria Hábitat Valencia a selection of its innovations for 2016. Among the submitted designs 3 new models of sofa contemporary style and exquisite care in every detail. It's models BOWIE, CLEAR and MASTER, the latter belonging to the collection of the same name presented at the last edition of Habitat and it was very well received. The armchairs SPOCK and TOUPE, sober design and contemporary style, presented by the firm upholstery frame complete. The new collection DETROIT consists of table Centre and a spectacular modular shelving, combining in their finishes Hickory with lacquered craquelé and leather effect. Lastly, the collection SHARJAH, clearly Arab inspired and a surprising combination of finishes to give the original and personal touch of the firm to this interpretation of a classic. Is composed of tables Center and auxiliary, footrest and seat, as well as the puff OMAN, complete the nod of the firm to that culture. Alexandra collection has nearly of 2.000 references of classic and contemporary designs, mostly made by hand, and which comprise furniture, toilets, lighting, Carpet, Wallcoverings, fabrics and accessories, having become a world leader in the habitat and high decoration sector. Notably, coinciding with the celebration of the fairs Maison&Objet Paris and Habitat Valencia, Alexandra collection presents its renewed website

CONTRADICTIONS / N2 P6 C128



Elegancia, atrevimiento y personalización en la nueva colección Contradictions para Hábitat 2016

Elegancia, atrevimiento y personalización son los tres conceptos que marcan la nueva colección de Contradictions, que podrá visitarse en Feria Hábitat Valencia 2016. Contradictions no sólo crea espacios con alma con toques eclécticos sino que además ofrece la posibilidad de crear muebles totalmente personalizables, así como asesoramiento en proyectos de decoración y proyectos contract, siempre de la mano del excelente equipo de

profesionales que hay detrás de esta firma valenciana cuyo corazón creativo y logístico se encuentra en la localidad de Moixent. Esta posibilidad de personalización convierte a Contradictions en una firma con estilo atemporal, al regirse siempre por los estilos y gustos que marca el cliente.

Dentro del abanico de posibilidades que ofrece Contradictions, los muebles con formas arriesgadas y materiales naturales reciclados conviven con una amplia gama de productos que va desde butacas, armario o vitrinas hasta lámparas, esculturas, cuadros o espejos, entre otros.

Elegance, daring and customization in the new Contradictions for Habitat collection 2016 / Within the range of possibilities of Contradictions, recycled furniture with natural materials and risky ways to live with a wide range of products ranging from seats, Cabinet or cabinets to lamps, sculptures, pictures or mirrors, among others, have visited the exhibition. Elegance, audacity and customization are the three concepts that mark the new collection of Contradictions, which can be visited at Habitat Valencia Fair 2016.

Contradictions creates spaces with soul and eclectic touches. But also offers the possibility to create fully customizable furniture and decoration projects consulting and contract projects, always in the hands of the excellent team of professionals behind this valencian company whose creative and logistic hearts is in Moixent. That possibility of customization makes Contradictions a timeless style firm, always guided by the style and taste of the customer. Within the range of possibilities offered by Contradictions, risky furniture with recycled materials and natural forms coexist with a wide range of products ranging from chairs, cabinets, lamps, sculptures, paintings or mirrors...

CREAMOS TU PRODUCTO / N2 P6B163



La firma 'Creamos TU producto' presenta su línea de muebles de madera reciclada

En la presente edición de la Feria Hábitat Valencia 2016, Creamos TU producto presentará sus nuevas colecciones que traen interesantes novedades. Cabe destacar la nueva colección *Biopeba*, con muebles de líneas limpias e innovadoras que combinan materiales clásicos con maderas naturales. También nos presentan, entre otras, dos interesantes colecciones de muebles realizados con madera reciclada como son *Capina* y *Urutai*. *Capina*, con diseños frescos y aire rústico fácilmente combinables en cualquier ambiente, utiliza maderas claras y expresivas que le confieren un aspecto natural. *Urutai*, muebles realizados con maderas procedentes de casas tradicionales de pueblos brasileños, tienen un diseño sofisticado y colorido con un protagonismo especial para sus maderas recicladas tratadas de un modo original que aporta a los ambientes calidez y exclusividad.

Todos los muebles de CREAMOS TU PRODUCTO cuentan con el sello de respeto al medio ambiente *Biomovel*, una nueva cultura en la producción de muebles, basado en el concepto de sostenibilidad mediante el uso de maderas

solamente renovables, tecnologías limpias y sin la utilización de materiales nocivos para el medio ambiente o para la salud. CREAMOS TU PRODUCTO es una empresa del GRUPO CREAMOS que, además de la comercialización de muebles, a través de su filial CREAMOS TU ESPACIO, presta servicios de promoción, construcción, reforma, rehabilitación, amueblamiento, iluminación y decoración de todo tipo de espacios. Otra área de su negocio, CREAMOS TU NÁUTICA, esta centrada en la restauración y personalización de embarcaciones de recreo. El objetivo principal del GRUPO CREAMOS es dar un servicio integral personalizado, con una inmejorable relación calidad-precio-garantía, todo ello avalado por una dilatada experiencia de su equipo humano.

The firm ' create your product' It introduces its line of recycled wood furniture. / In this edition of the Feria Hábitat Valencia 2016, We create your product will present their new collections that bring interesting news. It should be noted the new collection Biopeba, furniture clean and innovative lines which combine classical materials with natural Woods. We also have, among others, two interesting collections of furniture made with recycled such as wood Capina and Urutaí. Capina, with fresh designs and rustic easily combinable in any environment, It uses clear and expressive Woods which give it a natural look. Urutaí, furniture made with wood from traditional Brazilian peoples houses, they have a design sophisticated and colorful with a special protagonism to its recycled wood treated in an original way that brings warmth and exclusivity to environments.

All the furniture we create your product have the stamp of respect for the environment Biomovel, a new culture in the production of furniture, based on the concept of sustainability by using only renewable Woods, technologies and clean without the use of materials harmful to the environment or to health. CREATE your product is a company of the Group believe that, In addition to the marketing of furniture, through its subsidiary create your space, promotion services, building, reform, rehabilitation, furnishing, lighting and decoration from all kinds of spaces. Another area of your business, WE CREATE YOUR NAUTICAL, This focused on the restoration and customization of pleasure boats. The main objective of the created group is providing a comprehensive personalized service, unbeatable value for money - guarantee, all of this is backed up by an extensive experience of its team.

E15 / N2 P6 B85



E15 presenta por primera vez en Hábitat la mesa 'Fayland' de David Chipperfield

Para su debut en Feria Hábitat Valencia, e15 exhibe una amplia colección de muebles además de las novedades en accesorios e iluminación. También se presenta la mesa en madera maciza de nogal FAYLAND diseñada por el arquitecto británico David Chipperfield. La combinación de un lenguaje de diseño claro y el uso de materiales puros,

hace que FAYLAND tenga un papel clave en el concepto de la exposición que combina inspiraciones para salas, comedor y dormitorios. También forman parte de la instalación la Cama PARDIS y el sofá modular SHIRAZ diseñados ambos por Farah Ebrahimi y Philipp Mainzer . Clásicos del diseño como el taburete BACKENZAHTM se presentan junto a la colección de iluminación y accesorios de e15 , creando un ambiente estimulante. Feria Hábitat es una feria internacional de mobiliario, iluminación , muebles para el hogar y cocinas que tiene lugar en el recinto ferial de Valencia desde el 1 al 5 de febrero 2016.

E15 presents for the first time in Habitat table 'Fayland' David Chipperfield / For its debut at Feria Hábitat Valencia, e15 showcases a comprehensive collection of e15 furniture, accessories and lighting. As a special highlight, solid walnut table FAYLAND by British architect David Chipperfield will be on show. Combining a clear design language and pure use of material, FAYLAND plays a key role in the exhibition concept which blends inspirations for living, dining and sleeping. Also part of the installation are bed PARDIS and e15's modular sofa SHIRAZ by Farah Ebrahimi and Philipp Mainzer. Design classics such as stool BACKENZAHTM are presented alongside e15 lighting and accessories, creating a stimulating and intriguing display. Feria Habitat is an international trade fair for furniture, lighting, home furnishings and kitchen design taking place in Valencia's fair ground from 1-5 February 2016.

ELIACUST / N2 P6 H108



Nuevo panel acústico SeaLand de EliAcoustic. La solución para proyectos contract

EliAcoustic es una empresa ubicada en Alicante (España), que diseña y fabrica paneles acústicos con soluciones innovadoras. En Habitat 2016 presentaremos el panel SeaLand: EliAcoustic SeaLand es un panel acústico con un diseño tan innovador que nadie sabrá que se trata de un elemento de absorción acústica. La geometría de la superficie del SeaLand, formada por 4 paneles de diferentes dibujos, está diseñada para aumentar la capacidad de absorción de sonido. Esto consigue mejorar la absorción acústica en medias-bajas frecuencias. SeaLand está pensado hasta el último detalle para mejorar su rendimiento acústico y estético. Por su cara trasera hemos diseñado unas exclusivas cámaras resonantes que expanden la absorción acústica hacia las bajas frecuencias. Mientras que su ángulos a 45° permiten la instalación en paredes o esquinas (utilizando el panel como trampas de graves), y facilitan la instalación de luz indirecta LED. Un panel acústico con un gran diseño que se integrará en tus mejores proyectos.

EliAcoustic is a company based in Alicante (Spain), which designs and produces acoustic panels with innovative solutions. In Habitat 2016 present SeaLand panel: EliAcoustic SeaLand is an acoustic panel with such an innovative design that no one will know that it is an element of sound absorption. SeaLand is designed to the last detail to improve their aesthetics and acoustic performance. On its rear face we have designed an exclusive resonant chambers that expand the sound absorption on low frequencies. While their corners with 45 degree angles allow installation on walls or corners (using the panel as bass traps). In traditional acoustic panels can not be installed backlight. But this we had to reinvent it. We designed a new area in the rear of the panel, to put a strip of LEDs. These LEDs are calibrated with the same brightness.

ELS BANYS / N2 P6 H153

Diseño y forma en iluminación con Els Banys

La iluminación puede ser el elemento clave que dé el toque necesario para tener una estancia confortable y serena. En Els Banys son conscientes de la importancia que tiene, por lo que han hecho un esfuerzo para aunar diseño y formas. En esta nueva edición de Habitat se presentan muchas novedades basadas principalmente en la combinación de colores y materiales. La unión de la madera con el metal en las lámparas crea una armonía estética, siguiendo los colores tendencia y las maderas naturales, a la vez que rompe con lo tradicional. Esta novedad, apta para cualquier estancia, amplía la colección KIRA y se presenta junto con nuestras series más conocidas con acabados en plástico, mimbre y aluminio.

La inclusión del vidrio en diferentes tipos y colores es otra de las innovaciones que se incorporan a nuestra colección, siendo además un material perfecto para instalar bombillas vintage de filamentos en sus diferentes colores. Otro elemento novedoso es la incorporación de pendels con nuevos colores junto con los ya clásicos en blanco, negro y cromo será un elemento a destacar en todas estas colecciones. Además se ofrecerá la posibilidad de combinarlos con diferentes materiales como cuerda o plástico, entre otros. Nuestras gamas de papel y madera cierran esta colección atractiva y actual. Los down light planos y los de superficie serán los protagonistas de la parte más técnica, acompañados por nuestra gran variedad de pies de salón, con una selección de acabados en madera y papel que se adaptan a cualquier espacio.

Lighting can be the key element that gives the touch needed to have a serene and comfortable stay. Els Banys are aware of the importance that has, so you have made an effort to combine design and forms. In this new edition of Habitat presented many new features, mainly based on the combination of colours and materials. The union of wood with metal in lamps create an aesthetic harmony, siguiendo los colores tendencia y las maderas naturales, a la vez que rompe con lo tradicional. Esta novedad, suitable for any room, KIRA collection expands and occurs together with our best-known series finished in plastic, Wicker and aluminum. The inclusion of glass in different types and colors is another of the innovations that are incorporated to our collection, being also a perfect material to install vintage of filament bulbs in different colours. Another new element is the incorporation of pendels with new colors along with the already-classic white, black and chrome will be a highlight in all these collections. It will also offer the possibility of combining them with various materials such as rope or plastic, among others, have visited the exhibition. Our ranges of paper and wood close this attractive and current collection. The down flat light and the surface will be the protagonists of the most technical part, accompanied by our wide variety of feet of living, with a choice of finishes in wood and paper that adapt to any space.

EUROPANTALLA / N2 P6 15



Europantalla vuelve a Feria Habitat Valencia 2016

En esta ocasión hacen una clara apuesta por el espacio contract con modelos sorprendentes, intentando que el profesional perciba la versatilidad y calidad de sus luminarias. Presentan el modelo PLANET, diseñado por Europantalla para ocupar los más variados espacios. Su estilizado diseño, la pureza y profundidad de sus formas, y sus contrastes te cautivaran.

Europantalla returns to Feria Hábitat Valencia 2016 / This time they have committed themselves to contract projects with surprising designs, trying to make professionals perceive the versatility and quality of their light fixtures. They present the PLANET model, designed by Europantalla to fit the most varied atmospheres. Its slender design, the purity and depth of its forms, and its contrasts will captivate you.

EXPORMIM / N2 P6 A101



Nuevos tejidos de exterior y un programa de mesas auxiliares entre las principales novedades de Expormim para Hábitat 2016

El exterior y el interior conviven de manera armónica en este stand, que mantiene la línea predominante en los stands de la firma durante el pasado año. En cuanto a las novedades, destaca el programa de mesas auxiliares Grada, fruto de la colaboración con el estudio Lievore Altherr Molina que se inició el año pasado con la reedición de Lapala, la silla de cuerda también presente en este stand. Estas mesas de exterior, en acero inoxidable y mármol, invitan a jugar con el tamaño, la forma y la perspectiva. Como también invita al juego, esta vez al óptico, el nuevo tejido Omega outdoor, formulado específicamente por la compañía danesa Gabriel para Expormim. Omega, una malla 3D de resistente poliéster, vestirá las principales colecciones de exterior, como el sofá Plump, los sillones Senso o los Twins, con brillantes colores, como el paprika o el turquesa.

Pero también se reserva un espacio importante a la colección de Mario Ruiz, que se presentó en la última edición del Salón de Milán y que se compone del sillón de rattan Huma, la mesa de madera maciza Kotai, los módulos y estanterías Team y los centros Kiri, que combinan rattan y otros materiales como el mármol. Junto a esta, ocupa un lugar destacado dos piezas de la colección de Jaime Hayon: el biombo y la butaca de rattan Frames, que obtuvo recientemente la mención de ganador de los prestigiosos German Design Awards. Tampoco podían faltar dos diseños icónicos de Expormim: el sillón Fontal, de Oscar Tusquets, con el que se inició la nueva andadura de Expormim en el diseño con rattan, y el columpio Nautica, de Alberto Sánchez del joven estudio valenciano MUT Design, interpretación de una de las primeras piezas de Expormim que fue galardonada con un Red Dot en 2014.

New fabrics from outside and a programme of auxiliary tables among the main novelties of Expormim for Habitat 2016. / The outside and the inside harmoniously coexist in this stand keeping the spirit of the fair stands designed over the past the year. A program of side tables called Grada stands among the novelties, fruit of a new collaboration with the Barcelona-based studio Lievore Altherr Molina that began last year with the reedition of Lapala, the braided chair which will be present at the stand as well. These outdoor tables, made of stainless steel and marble, invite to play with sizes, shapes and perspectives.

A different game, this time based on optical illusion, is that proposed by the new Omega outdoor fabric, specifically developed by the Danish company Gabriel for Expormim. Omega, a 3D mesh made of resistant polyester, will dress the main outdoor collections, such as the Plump sofa or the Senso and Twins armchairs, with bright colours like turquoise or paprika. Although launched during the last edition of the Milan Furniture Fair, Mario Ruiz's collection will hold a prominent space in the stand. This elegant indoor collection based on rattan and wood comprises the Huma rattan armchair, the Kotai solid wood tables, the Team modules and shelves and the Kiri side tables, combining rattan and noble materials such as marble.

Alongside them, two pieces belonging to the collection signed by Jaime Hayon hold a prominent position: the Frames screen and rattan armchair, which was recently awarded a winner mention in the prestigious German Design Awards. Nor it is impossible to leave out two iconic designs of Expormim: Oscar Tusquets' Fontal chair, which marked the starting point of Expormim's new journey along the road of rattan design, and the Nautica swing chair, a superb reinterpretation of one of the brand's first pieces by Alberto Sánchez, creative mind of the young Valencian atelier MUT Design, which was awarded a Red Dot in 2014.

FAST / N2 P6 E108



Libertad creativa en el nuevo sofá JOINT de Fast

Sistema de asientos de gran libertad compositiva. Espalda y brazos en espuma de poliuretano flexible con estructura interna de aluminio extruido y soportes de aluminio fundido a presión pintados. Esquinas y elementos de apoyo en aluminio fundido a presión, se injertan en ambos lados del aluminio extruido.

Creative freedom in the new JOINT Fast sofá / Seating system with a great freedom of composition. Backrest and arms upholstered with flexible polyurethane, with internal structure in extruded aluminium and supporting

elements in painted die-cast aluminium. Angle bars and supporting elements, in die-cast aluminium, are grafted to extruded aluminium lateral profiles.

FEDE / N2 P6 H141



Nueva colección Marco de Fede para Feria Hábitat Valencia 2016

MARCO es la nueva colección metálica totalmente contemporánea creada por FEDE. Basada en el concepto más puro de un MARCO de interruptor con acabados muy actuales y de tacto aterciopelado. La última TENDENCIA, moderna sí, pero a la vez clásica por su elegancia. Estamos hablando de un NUEVO ESTILO AFRANCESADO y TRANSICIONAL que nos da mucho juego decorativo y encaja perfectamente en blanco, negro, moka, verde oliva o burdeos. Te invitamos a combinar los nuevos MARCOS con todos los mecanismos eléctricos de FEDE. Descubrirás novedades muy interesantes que complementan nuestra extensa gama como el regulador de luz y el interruptor de palanca, ambos metálicos, con un toque FACTORY, creados para espacios tipo LOFT. Metalízate y elige MARCO, es simplemente la colección ideal para cambiar los interruptores de tu casa. Te sorprenderá...

New collection framework of Fede for Feria Hábitat Valencia 2016 / The latest trend, modern Yes, but at the same time classic for its elegance. We are talking about a new AFRANCESADO and transitional style that gives us much decorative play and fits perfectly into white, black, Moka, olive green or Bordeaux. We invite you to combine new frames with all electrical mechanisms of FEDE. You will discover very interesting news that complement our

extensive range as the dimmer and the toggle switch, both metal, with a touch FACTORY, created for ventilated LOFT type.

Metallized you and choose frame, It is simply the collection ideal for changing your home switches. You'll be amazed... MARCO is the new contemporary metal collection by FEDE. Based on the purest concept of switch frame, It includes modern finishes with a velvety feel. The latest TREND, with an elegance that's both modern and classic. This is a NEW FRENCHIFIED and TRANSITIONAL STYLE, which allows for a wide-range of decoration possibilities, all the while fitting perfectly in white, black, Moka, green olive or red wine.

We invite you to combine our new frames with all of FEDE's electrical mechanisms. You'll discover intriguing innovations that complement our extensive range, like dimmers and toggle switches, both metal and with a FACTORY touch, created for LOFT-type spaces. Think metal and choose MARCO, the ideal collection to change the switches in your home. You will simply be amazed...

FERRERO LEGNO / N2 P6 12



Ferrero Legno presenta sus nuevos sistemas de puertas correderas 'Lignum' y 'Premium'

Ferrero Legno, presenta dos nuevos sistemas de puertas correderas LIGNUM paneles de madera y PREMIUM paneles de vidrio. Dos innovadores sistemas de extraordinaria calidad y diseño. Desde 1950, dedicada exclusivamente a la producción de puertas de alta calidad, esta larga trayectoria, su constante evolución, innovación y diseño, junto con un servicio impecable, hacen que en la actualidad sea una marca de referencia en puertas batientes y correderas, con la más amplia oferta de productos que se adaptan a todo tipo de proyectos y exigencias de los profesionales.

Ferrero Legno presents its new systems of sliding doors 'Lignum' and 'Premium' / Ferrero Wood, presents two new systems of sliding doors LIGNUM wood paneling and PREMIUM glass panels. Two innovative systems of outstanding quality and design. From 1950, dedicated exclusively to the production of high-quality doors, This longstanding, its constant evolution, innovation and design, together with impeccable service, they make now a brand of reference in swing and sliding doors, with the wide range of products that cater to all types of projects and requirements of the professionals.



La originalidad de Fokobu desembarca en Hábitat

FOKOBU participa por primera vez en HABITAT VALENCIA presentando su nueva colección de nuevos productos los cuales cumplen con un concepto de buen diseño y atemporalidad, por lo tanto se mueven en adaptación continua a las nuevas tendencias que presenta el mercado actual.

The originality of Fokobu landed in Habitat. / FOKOBU participated for the first time at HABITAT VALENCIA presenting her new collection of new products which comply with a concept of good design and timelessness, therefore moving in continuous adaptation to new trends that presents the current market.

GANDIABLASCO / N2 P6 B113



Gandiablasco presenta en Hábitat su colección 'outdoor' DNA

"Siempre me sentí atraído por el juego de luces y sombras de las contraventanas mediterráneas, y con las obras de algunos arquitectos orientales que trabajan con listones de madera y cañas de bambú. DNA es una colección de mobiliario de exterior que reinterpreta la esencia de estas geometrías horizontales."

José A. Gandia-Blasco

La luz del mediterráneo ha sido inspiración y fuente de vida a lo largo de la historia: un motivo para el disfrute de la vida en el exterior. DNA recupera el reflejo tamizado de la luz mediterránea que proyecta desnudez ornamental a través de su estructura de aluminio laminada. DNA está inspirada en el juego sutil de las modulaciones de luces y sombras de las contraventanas mediterráneas y el elogio de la sombra de la estética nipona en la arquitectura tradicional y contemporánea: el positivo y lo negativo al despojo de cualquier adorno superfluo. Está fabricada con perfilera de aluminio anodizado o termolacado, disponible en anodizado y colores blanco, arena, bronce o antracita, sobre la que descansan asientos y respaldos de gomaespuma de poliuretano recubierta con tejido hidrófugo. Una colección de muebles de exterior elegante y esencial, que se funde con el entorno: desde jardines privados hasta

grandes instalaciones Contract. DNA es una colección de muebles de exterior diseñada por Jose A. Gandia-Blasco para GANDIABLASCO.

Gandiablasco presents its collection at Habitat ' outdoor' DNA. "I've always been attracted to the patterns of light and shade cast by Mediterranean shutters and with the works of some of the eastern architects who work with timber laths and bamboo cane. DNA is an outdoor furniture collection that reinterprets the essence of these horizontal geometries." José A. Gandia-Blasco

The light of the Mediterranean has served as inspiration and giver of life since time immemorial: a reason for enjoying life outdoors. DNA recoups the Mediterranean sun's attenuated reflection that evokes a decorative rawness through its laminated aluminium structure. DNA is an outdoor furniture collection inspired by a subtle game of the light and shade modulations typical of the Mediterranean and a eulogy to the aesthetic of the shadow as understood in traditional and contemporary Japanese architecture: the positive and the negative free from any superfluous ornament.

Manufactured using an anodized or powder coated aluminium profile, available in anodized finish or range of colours; white, sand, bronze and anthracite which support the seating and back rests of polyurethane foam upholstered with water-proof fabric. An elegant and compelling collection of outdoor furniture that integrates with its environment, from private gardens to large scale Contract applications. DNA is an outdoor furniture collection designed by Joe A. Gandia-Blasco for GANDIABLASCO.

HANBEL & MONPAS / N2 P6 D155



Materiales dispares y formas armónicas en la nueva colección 2016 de Hanbel y Monpas

Piezas increíbles diseñadas para permanecer en el tiempo, así es la nueva colección que presenta la firma **HANBEL y MONPAS**, con muebles inspirados en la geometría y con la sencillez y la pureza como elementos claves. Sus armas principales son el cristal, la madera, el cuero y el metal, tanto en cromado como en dorado. Unos materiales que consiguen formas perfectas a través de mezclas imperfectas. Sus espacios son esquemáticos y conceptuales, con una visión casi matemática de la decoración, llenos de piezas únicas que dan ritmo a la decoración y conviven en paz. Sus señas de identidad se encuentran esta temporada en una línea de elegantes y funcionales "Estructuras", piezas diseñadas como esculturas que se convierten en decorativos muebles para el hogar. Estos elementos, que se combinan instantáneamente en cualquier habitación de la casa, están realizados con varillas de hierro y en

diferentes acabados metálicos: óxido, dorado, plateado y color hierro. Junto a estos diseño **HANBEL y MONPAS** plasma su estilo en mesas redondas, ovaladas o cuadradas; lámparas geométricas de cristal, aluminio, acero y algunas de techo industriales; butacas de cuero; sillas de hierro; originales muebles de TV o,

sofás de capitoné; piezas de artesanía, y los clásicos complementos de la firma: suaves jarrones, parisinos juegos de té y café, vajillas con inspiración inglesa, deliciosos candelabros, elegantes mantas,... Piezas que se expresan a través de colores neutros, naturales que aportan sosiego a la mezcla de materiales y texturas.

Disparate materials and harmonic forms in the new collection 2016 Hanbel and Monpas / The new collection launched by the firm HANBEL and MONPAS is focused on amazing pieces designed to remain through time, with furniture inspired by geometry and with the simplicity and the purity as key elements. Its main competitive edges are the glass, wood, leather and metal, both chrome and gold. Materials getting perfect ways through imperfect mixes. Their spaces are schematic and conceptual, with an almost mathematical vision of decoration, full of unique pieces that set the rhythm to the decoration and coexist in peace. Its hallmarks are a line of elegant and functional 'structures' and parts designed like sculptures that become decorative home furnishings.

These elements, which combine instantly in any room of the house, are made with iron rods and different metal finishes: rust, gold, silver and iron color. Besides these designs, HANBEL and MONPAS express its style in round, oval or square tables, geometric lamps of glass, aluminium, steel and some industrial ceiling lamps, leather seats, iron chairs, original furniture for TV, or capitonésófás, pieces of craftsmanship and classic signature complements: soft vases, Parisian tea and coffee sets, English-inspired tableware, delicious and stylish blankets,... Pieces that are expressed through neutral, natural colors that bring calm to the mixture of materials and textures.

ICONO / N2 P6 15



Icono elige Feria Habitat Valencia 2016 para presentar sus novedades

Presentan el modelo BLACK LINE: Conjunto realizado con tiras de chapa de madera natural. Cerezo artesanalmente ensamblado, consiguiendo un efecto de líneas verticales, donde la intensidad de la luz que transmite solo es posible con este tipo de materiales. Te esperan en el stand N2 - P6, N°15 del 1-5 de Febrero. ¡¡Sus diseños te sorprenderán!!

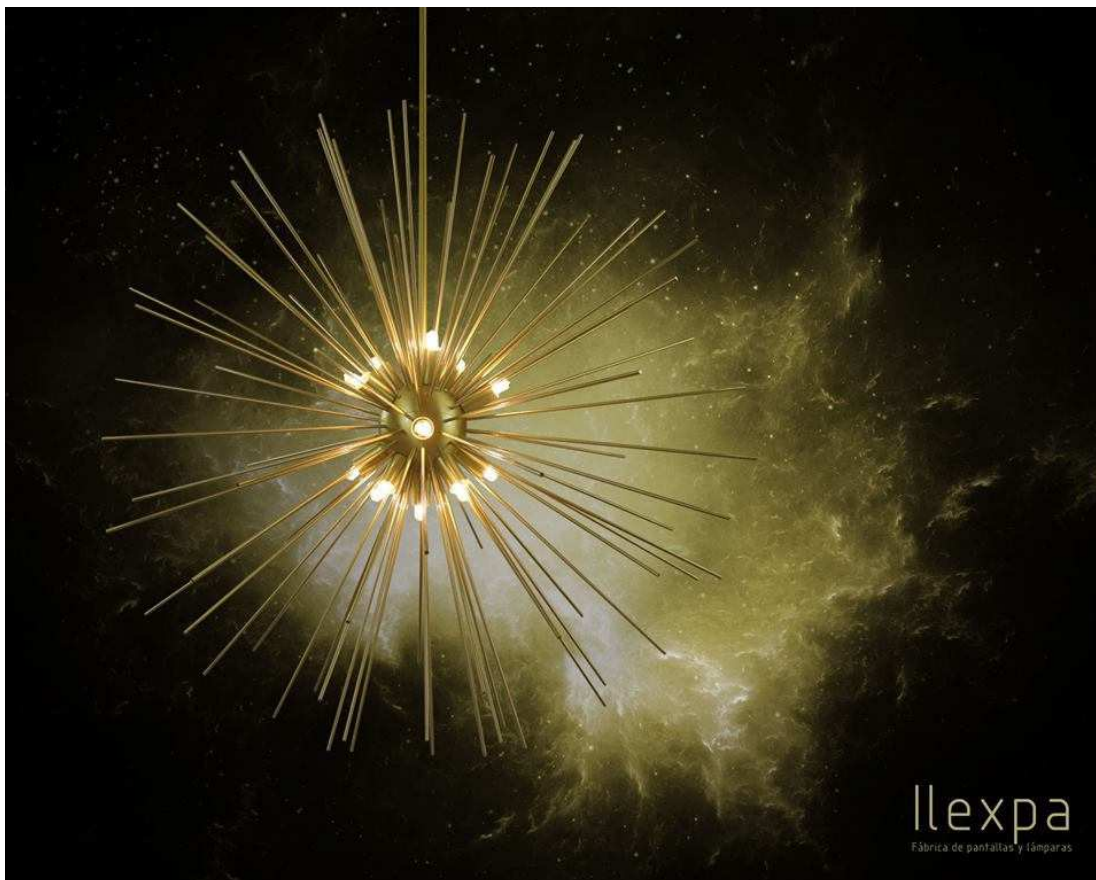
Icon choose Feria Habitat Valencia 2016 to present their latest / They present the new BLACK LINE model: a set of lamps made of natural wood veneer strips. Cherry tree wood pieces fitted together by hand, achieving a vertical line effect, in which the light intensity transmitted is only possible with this kind of material. They are waiting for you at stand N2 - P6, N°15 from 1 to 5 February. Their designs will amaze you!!



IDP presenta en Hábitat 2016 su modelo Olivia, especial para contract

Desde IDP presentamos en esta edición de HABITAT 2016 nuestro modelo OLIVIA con la incorporación de un material anti reverberación que amortigua sensiblemente los ruidos. Tecnología unida a un diseño vanguardista hacen de OLIVIA un producto único, especialmente dirigido al CONTRACT. INGRID, de inspiración escandinava, es nuestra apuesta por el diseño de líneas depuradas y el juego de volúmenes. Blancos y grises cobran un especial protagonismo en esta colección.

IDP introduces in Habitat 2016 model Olivia, special contract/ In this HABITAT 2016 edition, we present our model OLIVIA with an anti-reverberation material, which soft noticeably the noises. Technology connected to a trendsetting design turns OLIVIA into an unique product, especially aimed to CONTRACT. INGRID, of Scandinavian inspiration, is our bet on pure lines design and interplay of volumes. White and grey colors develop an special importance in this collection.



Ilexpa presenta en Hábitat sus nuevos diseños en iluminación para el canal contract

La firma valenciana de iluminación ILEXPA SL participará en el próximo certamen de Feria Hábitat de Valencia 2016. Como viene haciendo en las últimas ediciones, esta empresa con sede en Manises presentará sus novedades centradas en el canal CONTRACT, donde destaca por la amplitud de su catálogo y la variedad de sus propuestas, ya que son capaces de fabricar todos los modelos que el cliente necesite en cualquier formato, tamaño o material.

ILEXPA SL se ha especializado en fabricación de productos de iluminación ad hoc. Con un taller propio de pantallas, hierro e instalación eléctrica (led) ofrece a los decoradores, interioristas y arquitectos la posibilidad de desarrollar sus diseños a medida. Una tarea para la que cuentan con unos grandes profesionales y la última tecnología. Además, en su apuesta por la fabricación en España asegura servicio, calidad y diseño. ILEXPA estará en la feria Hábitat en el Pabellón 6 nº17

Ilexpa presents in Habitat their new designs in channel contract lighting / Lighting ILEXPA SL Valencian firm will participate in the next contest of Feria Valencia Habitat 2016. As it has done in the last editions, This company based in Manises present their innovations focused on channel CONTRACT, where noted for the breadth of its catalogue and the variety of its proposals, they are able to manufacture all models that customer need in any format, size or material. ILEXPA SL has specialized in manufacturing of lighting ad hoc products. With a workshop of screens, iron and electrical installation (led) offers decorators, Interior designers and architects the opportunity to develop their custom designs. A task for which have some great professionals and the latest technology. In addition, in their bid to manufacture in Spain ensures service, quality and design. ILEXPA will be at the fair Habitat in the Pavilion 6 No. 17

IRIS CRISTAL / N2 P6 I141



Iris Cristal trae la magia del cristal de Bohemia a Feria Hábitat Valencia

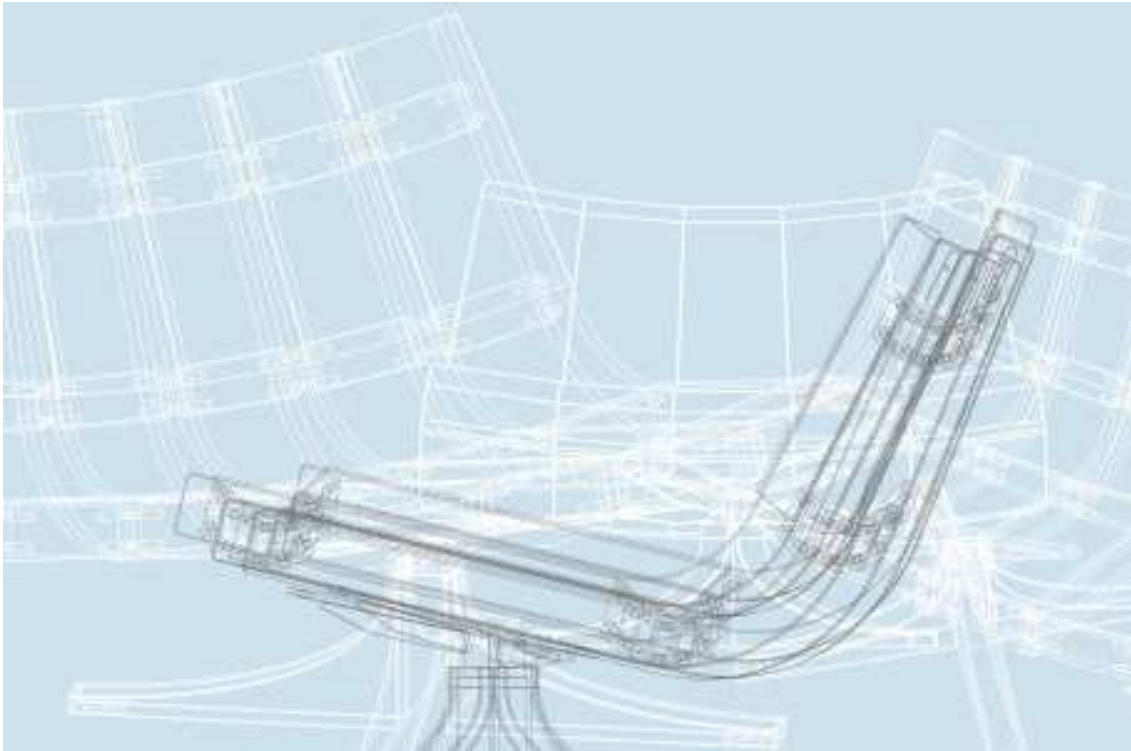
IRIS CRISTAL es una empresa española especializada en la producción de lámparas de cristal de Bohemia. En nuestro catálogo, ofrecemos a nuestros clientes una amplia gama de lámparas de araña en candelabros clásico, contemporáneo y de color de cristal.

La empresa fue fundada hace más de 30 años en España y en la actualidad también tenemos nuestra propia fábrica situada en la República Checa, lo que nos permite desarrollar nuevos diseños cada seis meses con el fin de adaptar nuestros productos a las altas exigencias de nuestros clientes. Candelabros IRIS CRISTAL proporcionan un valor emocional infinito. Las nuevas colecciones son una mezcla perfecta de inspiración, la creatividad y la tradición. Sólo en el corazón de Bohemia puede esta experiencia única de cristal hecho realidad. IRIS CRISTAL tiene un departamento especial de proyectos personalizados creados por arquitectos y diseñadores profesionales para el mercado del contract.

IRIS Cristal brings the magic of Czech crystal to Feria Hábitat Valencia / IRIS CRISTAL is a Spanish company specialised in the production of Bohemia crystal chandeliers. In our catalogue, we offer to our customers a huge range of chandeliers in classic, contemporary and colour chandeliers in crystal. The company was established more

than 30 years ago in Spain and nowadays we also have our own factory located in the Czech Republic, what allows us to develop new designs every six months in order to adapt our products to the high requirements of our clients. IRIS CRISTAL chandeliers provide an infinite emotional value. The new collections are a perfect blend of inspiration, creativity and tradition. Only in the heart of Bohemia can this unique experience of crystal come true. IRIS CRISTAL has a special custom projects department created for professional architects and designers in the contract market.

JMM / N2 P6 A113



JMM presenta la reedición de la mítica butaca Granada

JMM (José Martínez Medina), presenta la reedición de la butaca Granada, diseño del arquitecto Javier Carvajal y autor del pabellón español en la feria internacional de Nueva York (1964-1965). La butaca Granada llegó a ser un icono de los años 60. Hoy, cincuenta años después, pensamos que se sigue adaptando perfectamente a las áreas lounge y entornos actuales. La construcción de la butaca es muy compleja, muchos radios y requiere de un metódico desarrollo tridimensional, acorde para mantener la forma de $\frac{1}{4}$ de granada de la que se inspiró el autor.

JMM is the reissue of the legendary armchair Granada. / JMM (José Martínez Medina) presents the new edition of Granada armchair designed by architect Javier Carvajal and author of the Spanish Pavilion at the International Fair of New York (1964-1965). The armchair Granada became an icon of the 60's. Today, fifty years later, we consider the chair still meets today's settings and lounge areas. The construction of the chair is very complex, includes many radios and requires a methodical three-dimensional development, in line with the shape based on a $\frac{1}{4}$ of a Granada from which the author was inspired.

KBAS / N2 P6 I150



Lámparas artesanales de Gata de Gorgos en Hábitat 2016

Kbas presenta en Hábitat sus lámparas fabricadas artesanalmente en su taller de Gata de Gorgos.

Craft lamps from Gata de Gorgos in Habitat 2016. / Kbas introduces in Habitat their lamps manufactured by hand in his workshop in Gata de Gorgos.

KOO INTERNACIONAL / N2 P6 A127



KOO Internacional presenta en Hábitat diseño con alma

La firma KOO Internacional participa en Hábitat con diseños de alta gama en muebles tapizados. Un catálogo inspirador tanto en home como en contract enfatizando la comodidad. Alma busca una nueva composición y una relación distinta entre los elementos que componen una butaca. Como resultado se obtienen dos volúmenes diferenciados que permiten combinar colores y materiales. Esto posibilita el uso de Alma en distintos espacios: en interiores, con la versión totalmente tapizada "Alma in" y en exteriores con "Alma Out", resultado de una combinación novedosa en mobiliario de exterior: polietileno y tela.

MUS es un sofá modular diseñado por Francesc Rifé para KOO Internacional. Con clara inspiración nórdica, la esencia del proyecto es la tarima de madera sobre la cual se apoyan los cojines. Simbólicamente, este palé sobre el que se han

dejado caer unos sacos, es lo que otorga identidad a la colección. Compuesto de distintos elementos, como la chaise longue o los puffs, MUS puede acompañarse de mobiliario auxiliar como mesas de centro, mesas auxiliares y accesorios como revisteros o jardineras. Estos elementos dan un carácter más humano a la colección. MUS puede funcionar como divisor de espacios y está orientado tanto a contract como a home. KOO International destaca por gran capacidad para combinar a la perfección la experiencia y saber hacer de su equipo humano, con las últimas tecnologías aplicadas a la producción del mueble tapizado con diseño propio y de diseñadores tales como Lavernia&Cienfuegos, Tito Agnoli o Héctor Diego.

KOO international introduces in Habitat design with soul / The firm international KOO participates in Habitat with high-end upholstered furniture designs. An inspiring catalogue both in home and in contract emphasizing comfort.. Soul you are looking for a new composition and a different relationship between the elements that compose an armchair. As a result two distinct volumes that allow to combine colours and materials are obtained. This enables the use of soul in different spaces: indoor, with the fully upholstered version "Soul in" and "Alma Out" outdoor, result of a novel combination in outdoor furniture: polyethylene and fabric.

MUS It is a modular sofa designed by Francesc Rifé for KOO International. With clear Nordic inspiration, the essence of the project is the wooden dais on which support pads. Symbolically, this pallet on which will have dropped a few sacks, It is what gives identity to the collection. Composed of different elements, as the chaise longue or the puffs, MUS may accompany auxiliary furniture such as coffee tables, accessories such as magazine racks, side tables and planters. These elements give a more human character to the collection. MUS can function as a divider and is oriented to both contract and home. KOO International stands out for high capacity to combine to perfection the experience and know-how of its staff, with the latest technologies applied to the production of furniture upholstered with own design and designers such as Lavernia&Cienfuegos, Tito Agnoli or Hector Diego.

LAMALVA / N2 P6 B151



Lamalva presenta su espectacular Palmera en Hábitat 2016

Lamalva apuesta de nuevo por la creatividad. **Diseño propio valenciano** que imita a la hoja de la palmera y presenta **múltiples soluciones** tanto para **interior** como para **exterior**. Habitat será el escaparate elegido por Lamalva Muebles para dar a conocer su novedad 2016. La colección Lamalva cumple una vez más con la innovación y la funcionalidad. Este año destaca su diseño en polietileno que imita a la hoja de la palmera. Cada Palma tiene una altura de dos metros y medio. Lamalva ofrece dos grosores de Palma, perfectamente combinables y acoplables entre sí. Este abanico de posibilidades crea soluciones para gran variedad de proyectos de contract. En el stand de

Lamalva podrán observar una muestra de los modelos más representativos, desde el más sencillo de una sola palma hasta el más espectacular con cuatro niveles. Cada Palma está iluminada con led RGB y controlada bien con mando a distancia o DMX. Lamalva les invita a contemplar su diseño La Palmera en el Nivel 2 P6 stand B151.

Lamalva presents its spectacular Palm tree Habitat 2016 / Lamalva bets again for the creativity. Valencian own design it mimics the leaf of the Palm tree and presents multiple solutions for both interior as for exterior. Habitat will be the showcase chosen by Lamalva furniture to publicize its novelty 2016. The Lamalva collection meets again with innovation and functionality. This year highlights its design in polyethylene which imitates the palm leaf. Each Palm has a height of 2 metres and a half. Lamalva ofrece two thicknesses of Palma, perfectly adaptable and combinable with each other. This range of possibilities to create solutions for a wide range of contract projects. The stand of Lamalva podran shows a sample of the most representative models, from the simplest of a single Palm up to the most spectacular with four levels. Each Palm is lit with led RGB and controlled well with remote control or DMX. Lamalva invites you to contemplate your Palm on the level design 2 P6 stand B151.

LLAS / N2 P6 F151



Dolsa, la nueva colección de Llas para espacios modernos

Comodidad y estilo a precios razonables son realmente cuestiones importantes de la vida cotidiana para la mayoría de nosotros. Dolsa, la nueva colección de Llass, responde a estas necesidades mediante la mezcla de soluciones de decoración prácticos con una refinada estética llena de nuevas armonías interesantes y ambientes cálidos. Con Dolsa, la nueva incorporación a la línea ACTITUDES para espacios elegantes y modernos, LLASS pone el foco de nuevo en el equilibrio: no demasiado frío, no demasiado formal. Gracias al sutil juego de puras líneas rectas y curvas, Dolsa introduce nuevas armonías que hacen su diseño más fluido y dinámico que el de mueble contemporáneo y, al mismo tiempo más limpio que el tradicional.

La nueva colección, que incluye muebles para comedor, salas de estar y de dormitorios, está hecha de chapas de roble naturales que le dan un ambiente cálido y acogedor. Las chapas están disponibles en combinación con lacas mates. El toque moderno viene dado por los tonos neutros y terrosos de chapas, los pies de madera inspirados en mediados del siglo pasado y los detalles cromados. Los frentes se proporcionan con asas de piel y acero. Los cajones vienen con cierre soft system.

Las piezas también se pueden personalizar eligiendo diferentes configuraciones de acabados y tiradores de la amplia gama de opciones disponibles para la línea ACTITUDES. Para maximizar la funcionalidad de las piezas, vitrinas y muebles de pared están disponibles con iluminación LED. Una opción que también se puede encontrar en cabeceros. El mobiliario de salón cuenta con una gran modularidad para que pueda configurar su espacio de acuerdo con su espacio y el estilo. Las composiciones de pared se alternan con grandes vitrinas y elementos bajos dando mucho dinamismo y fluidez de los espacios. Las mesas pueden venir con patas de madera o columnas atractivas jugando con las formas cóncavas creando atractivos efectos visuales. Las tapas de cristal mantienen los esquemas visualmente ligeros y sencillos. Bajo solicitud, también se pueden hacer tapas de madera.

En cuanto a los dormitorios, la pieza clave en la decoración es el cabezal, cuyo elemento central viene en dos configuraciones diferentes: tapizado o chapado en forma de V, con o sin iluminación ambiental LED retroiluminada. La decoración de las habitaciones se completa con mesas de noche, cómodas y xinfonieres de cajones, tocadores, espejos y banquetas tapizadas. Una colección práctica y hermosa dirigida a aquellos que piensan que la casa es más que un lugar para enseñar, es un lugar para vivir ...

Dolsa, the new collection of brushes for modern spaces / Comfort and style at reasonable prices are indeed important issues in the everyday life of most of us. DOLSA, the new modern furniture collection of LLASS, respond to these needs by mixing practical furnishing solutions with a refined aesthetic full of new intriguing harmonies and warm atmospheres. With DOLSA, the new addition to the ACTITUDES furniture line for modern chic spaces, LLASS puts the focus again on balance: not too cold, not too formal. Thanks to the subtle play of straight, pure lines and curves, DOLSA introduces new harmonies that make its design more fluid and dynamic than that of contemporary furniture and at the same time cleaner than the traditional look.

The new collection, which includes furniture for dining and living rooms and for bedrooms, is made of natural oak veneers that lend a warm, inviting feel to ambiances. Veneers are available in combination with matt lacquers. The contemporary touch is given by the neutral and earthy tones of veneers, the mid-century inspired wooden legs and the chrome details. Front are provided with handles in leather and stainless steel while drawers come with soft-closing system.

Pieces can also be customized by choosing different finish configurations and handles from the wide range of options available for the ACTITUDES line. To maximize the functionality of pieces, display cabinets and wall units are available with inset LED lighting. An option that can also be found in headboards.

Living room furniture features a great modularity so that you can configure your space according with your room and style. Wall units alternate with high cabinets and low elements giving a lot of dynamism and fluidity to spaces. Tables can come with wooden legs or with an attractive base that plays with concave shapes creating attractive effects. Glass tops keep the schemes visually light and simple. On request, wood tops are also possible.

As for bedrooms, key piece of the decoration is the headboard whose central element comes in two different configurations: upholstered or V matched veneered; with or without backlit LED mood lighting. The decoration of bedrooms is completed by bedside tables, high chest-of-drawers, dressing tables, mirrors and upholstered benches. A practical and beautiful collection aimed at those who think that a home is more than a place to look at, it is a place to live...

MMCITÉ & EGOÉ / N2 P6 F119



mmcité y egoé en la Feria Hábitat. ¡juntos y con todas las fuerzas!

Las empresas **mmcité y egoé** se presentarán conjuntamente del 1 a 5 de febrero de 2016 en la Feria Hábitat en Valencia. **Mmcité** es un proveedor líder de mobiliario urbano de calidad. Con los elementos más pequeños intenta cambiar la imagen de las ciudades más de veinte años. Durante esta época se convirtió en uno de los mayores fabricantes del sector con proyectos en todo el mundo.

¿Se han sentado una vez en un banco bonito en su ciudad? ¿O se sentían agradecidos por la marquesina de autobuses que les protegía del viento fuerte? Seguro que por lo menos en una de estas ocasiones se trataba de productos de mmcité.

¿Cómo es que vais a encontrar ambas marcas bajo el techo del mismo stand? Es fácil - mmcité fundó a egoé para trasladar la experiencia del espacio público al privado. egoé tiene como objetivo hacer más bonitos los jardines, atrios, restaurantes o parques privados.

¡Una vida al aire libre, es lo que define a egoé! El año pasado inició un proyecto único que podréis ver, junto con otros productos, en Valencia. Se trata de la línea de muebles exteriores llamada májque se diseñó en colaboración con AtelierPelcl, uno de los estudios más importantes en República checa.

Esta colección tiene formas orgánicas intentando contrastar así con las tendencias minimalistas del interiorismo. La estructura fina de acero complementa el asiento tapizado. Gracias al acabado especial y espuma celular del asiento resiste perfectamente en el exterior y se seca rápidamente. La línea se complementa con cojines que dan un toque final al concepto y a la vez proporcionan al usuario comodidad al sentarse. ¡Con el máj de egoé no vais a querer regresar para dentro!

mmcité and egoe at the Feria Hábitat. Together with all the forces!! / The companies mmcité and egoewill be presented together in the 1 to 5 of February 2016 at the Feria Hábitat Valencia. Mmcité It is a leading provider of quality urban furniture. With smaller elements you try to change the image of the cities more than twenty years. During this period became one of the largest manufacturers of the sector with projects around the world. Do have

they sat down once on a nice bench in your city? Do or grateful they felt by the marquee of buses that protected them from the strong wind? Sure that at least in one of these occasions was of mmcité products.

How is that you are going to find both brands under the umbrella of the same stand it? It's easy – mmcité founded egoe to transfer the experience of the public space to private. egoe aims to make more beautiful gardens, Atria, restaurants or private parks. A life in the open air, is what defines egoe! Last year he started a unique project that you can see, along with other products, in Valencia. Is trafficking in the outdoor furniture line called majque was designed in collaboration with AtelierPelcl, one of the most important studies in the Czech Republic. This collection has organic shapes trying to contrast well with the minimalist trends of Interior design. The fine structure of steel complements the upholstered seat. Thanks to the special finish and seat cell foam resists perfectly on the outside and dries quickly. The line is complemented with cushions that give a final touch to the concept and at the same time provide the user comfort when sitting. With the egoe maj is not going to want to return to inside!

MAAR COLLECTION / N2 P6 A118



La esencia del mueble, con Maar Collection en Hábitat 2016

“Por la vista, el bien y el mal nos llegan, ojos que nada ven, almas que nada esperan” (Carlos Pellicer)

Estos muebles no salieron sin más, vienen de los oficios tradicionales, carpinteros, tapiceros, herreros, canteros.. aprendimos viendo, curioseando, haciendo, y haciendo conocimos a otra gente que lo había hecho tiempo atrás, eso nos dio la esencia, el respeto por estos oficios. Hay tal número de sillas , mesas....que es incontable. Nuestro trabajo consiste en abrir una puerta más a todo lo que sentimos aprecio que son los oficios tradicionales y que se están perdiendo. Es condición de los materiales utilizados un profundo homenaje a la luz, la transparencia, la grieta, ...

El pergamino, una obsesión, nos habla como un oráculo.

Las perforaciones, una búsqueda leve, del vacío.

La piel, es global, su tacto nos representa a todos con perfúmenes diferentes.

Esta aventura en equipo comienza hace muchos años, entre Javier Maya y Estela Arteché. Años de aprender el oficio, en la arquitectura, en el espacio, nos han devuelto la esencia, la sustancia para trabajar la pequeña escala con oficios artísticos, tapiceros, carpinteros... siempre pensando si será posible conservar la sensualidad del material en la obra terminada. Los espacios, reales, virtuales que acompañan estos oficios han encontrado especial acogida en nuestro trabajo diario.

La emoción ha crecido con nosotros.

The essence of the furniture, with Maar Collection in Habitat 2016 / These furnitures did not come without any reason. They are based on the traditional professions, carpenters, upholsterers, blacksmiths, stonemasons... We learnt by seeing, with curiosity and by making and making we found out the craftsmen who did the same long time

ago, All this takes us to the essence, definitively the respect of those professions. There are so many chairs, table..., that it is countless Our job consists in opening one more door for what we admire and deserves the respect to the traditional professions which are being lost. All the materials that are used are a deep tribute to:

- the light,
- the transparency,
- the engraving
- The parchment, an obsession which talks to us if it was an oracle.
- The perforations, a gentle search into the vacuum.
- The skin, is universal, its touch represents all of us with different scents.

This team adventure began some years ago between Javier Maya & Estela Arteché. Years of learning this profession with the architecture and with the space has given us the essence, the substance to work the “small scale” with craftsmen, upholsterers and carpenters..... always thinking if it would be possible to preserve the sensuality of the material in the final work. The spaces real and virtual which accompany this work have become ingrained in our daily lives.

This emotion has grown with us.

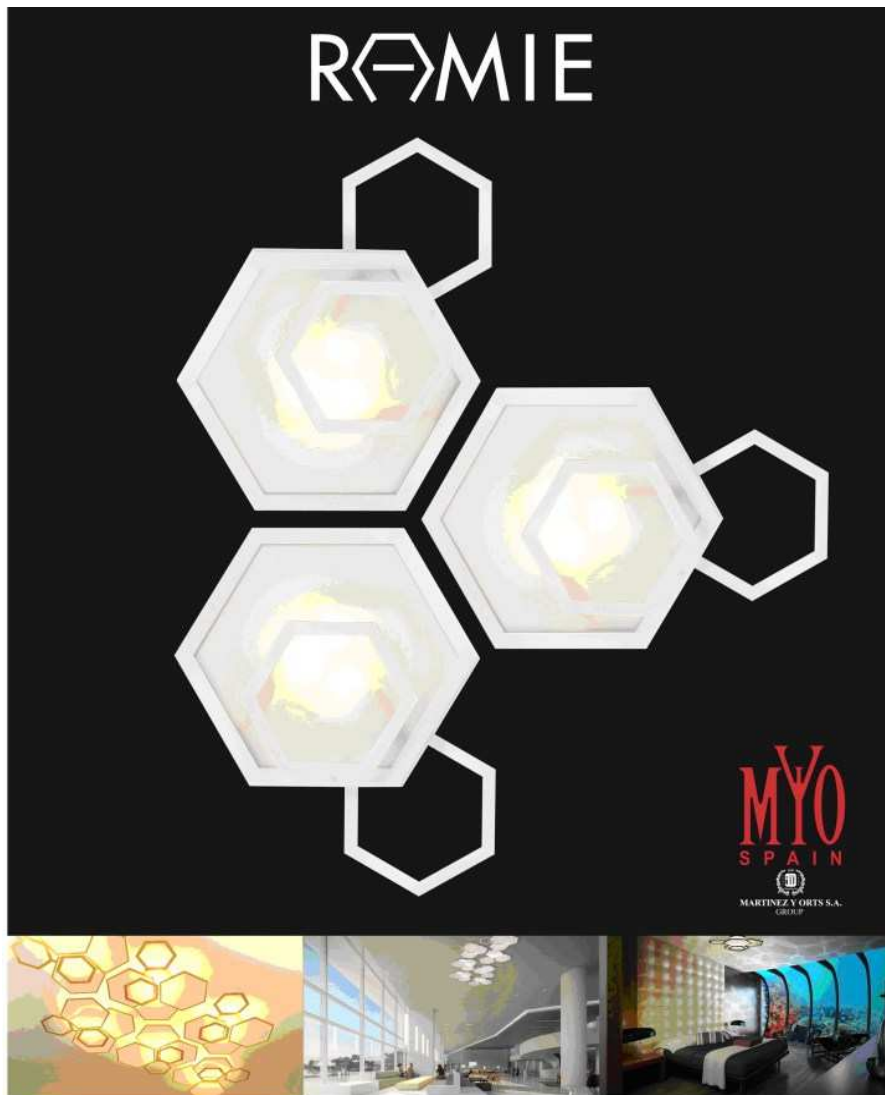
MARINER / N2 P6 H137



Mariner apuesta por su estilo más Imperio para la colección Wellington

Wellington, es una colección Neoclásica inspirada en el estilo Imperio, donde predominan adornos en bronce en acabado dorado, sus marqueterías en las tapas de las mesas, así como sillas con el respaldo con copete vuelto y tallas decoradas en Pan de Oro envejecido.

Mariner bet style Empire collection Wellington / The Wellington Collection is also a Neo-classical creation inspired by the Imperial era characterised by bronze ornaments with a gold finish, intricately inlaid table tops, chairs with elegantly shaped backs and carvings decorated with antique gold leaf.



Martínez y Orts revoluciona el concepto de iluminación con inspiración 'Ramie'

RAMIE (Boehmeria nivea) es una planta nativa de Asia Oriental. Cuando la luz del sol toca RAMIE, una deliciosa combinación de reflexiones, transparencias y sombras dan protagonismo a la luz. Inspirado en la naturaleza, MYO SPAIN by Martínez y Orts introduce RAMIE. RAMIE encaja en diferentes estilos de diseño de interiores desde el clásico hasta el contemporáneo. Además es muy versátil: puede ser utilizado en la pared, en el techo o en ambos al mismo tiempo (tal y como tendremos expuesto nosotros en nuestro stand) Una de las características principales de esta pieza es que está diseñado para combinar juntos para crear una pantalla única de reflejos, transparencias y sombras. Usted encontrará una espectacular forma de utilizar RAMIE en nuestro stand. RAMIE utiliza poprtalamparas G9 en un número diferente dependiendo de la versión. Nosotros recomendamos utilizar bombilla G9 LED.

Martinez Orts revolutionizes the concept of lighting inspiration 'Ramie' / RAMIE (Boehmeria nivea) is a flowering plant native to Eastern Asia. When the sunlight touches RAMIE, a delightful combination of REFLECTIONS, TRANSPARENCIES and SHADOWS give prominence to LIGHT. Inspiredbynature, MYO SPAIN byMartinez y Orts introduces RAMIE. RAMIE fits many diferent interior design styles from classic to contemporary. Moreover, it is very versatile: can be used as a ceiling light, wall light, or in both at the same time. (as it will be exposed in out booth) One of the main feature of this piece is that is designed to combine together to créate an unique display of reflections, transparencies and shadows. You will find out an amazing display in our booth. RAMIE uses G9 sockets in diferent number depending on versión. We recomend to use LED G9 bulb.

MINDOL / N2 P6 D169



La firma portuguesa Mindol presenta en Hábitat sus nuevas líneas King Koil y Primacy

La empresa portuguesa Mindol, presentara en esta edicion de Hábitat, sus nuevas lineas King Koil y Primacy. Mindol presentara su nueva línea PRIMACY, una línea completa de colchones de alto confort, manufacturados con los materiales más nobles al servicio del descanso, tales como, muelles ensacados, micro muelles, crin de caballo, lana, algodón, etc. Tendremos el placer de presentar también los nuevos modelos de la marca americana King Koil disponible desde ya en el mercado Ibérico.

The Portuguese firm Mindol presents in Habitat new King Koil and Primacy lines world_luxury_edition.

The Portuguese company Mindol, present at this edition of Habitat, their new King Koil and Primacy lines. Mindol to present its new line of PRIMACY, a complete line of high-comfort mattresses, manufactured with the finest materials in the service of the rest, such as, Pocket Spring mattress, micro-springs, horsehair, work, cotton, etc.. We will have the pleasure of introducing also new models of the American brand King Koil disponible already in the Iberian market



MUEBLES JUMAR / N2 P6 H153

Línea moderna y funcional de Muebles Jumar para el baño

La modernidad no está reñida con la funcionalidad y esta es una de las premisas de las que parte Muebles Jumar para presentar sus nuevas propuestas en Feria Habitat. A su línea tradicional de muebles, añade una nueva hornada de modelos que fusionan distintas maderas, superficies y texturas. La tendencia cada vez más extendida de presentar muebles y auxiliares suspendidos en la pared ha cobrado gran importancia, siendo uno de los puntos fuertes de esta colección. Para ofrecer todas las opciones, hemos incluido muebles con patas pero en versión más sofisticada como muebles que tienen las patas integradas en los laterales o en la base.

Para romper con la dominación de las líneas rectas en sus productos, se ha incluido en esta nueva colección acabados suavizados, con bordes redondeados. Los muebles con fondo reducido y los frontales despejados están pensados especialmente para estancias

pequeñas, siempre intentando adaptarnos a todo tipo de públicos. La estética retro y la fusión de maderas y lacados será la tendencia predominante en esta colección que presentamos, aportando un toque de elegancia y distinción. El blanco siempre como hilo conductor, se combinará con maderas como el roble o la haya o con toques suaves de color, que estarán presentes en tiradores, o embellecedores.

Los espejos con iluminación LED son otra de las novedades que presentan en esta ocasión. Siempre apostando por la calidad, esta iluminación permite un ahorro significativo de energía a la vez que es menos contaminante y tiene una mayor duración. Espejos de distintas formas y acabados, van en concordancia con la línea de muebles que fusiona distintos acabados, aportando el toque distintivo.

Modern and functional line of furniture Jumar bath / Modernity is not incompatible with the functionality and this is one of the premises of which part furniture Jumar to present its proposals at Feria Hábitat. To its traditional line of furniture, Add a new batch of models that fuse different Woods, surfaces and textures. The increasingly widespread present trend furniture and auxiliary suspended on the wall has gained great importance, one of the strengths of this collection. To offer all the options, We have included furniture with legs but more sophisticated version as furniture that have integrated in the sides or base legs.

To break the domination of straight lines in its products, anti-aliased finishes has been included in this new collection, with rounded edges. Furniture with low background and clear fronts are designed especially for small rooms, always trying to adapt to all kinds of public. The retro aesthetic and the fusion of wood and lacquered will be the prevailing trend in this collection we present, adding a touch of elegance and distinction. Always white thread, It will be combined with woods such as oak or beech or with soft touches of color, He will be present at shooters, or trim.

Mirrors with LED lighting are some of the novelties presented on this occasion. Always betting on the quality, This light allows significant energy savings while it is cleaner and has a longer duration. Mirrors of different shapes and finishes, are in accordance with the line of furniture that blends different finishes, providing the distinctive touch.

MUEBLES PANAMAR / N2 P6 G155



Panamar presentará en Hábitat su colección más elegante

MUEBLES PANAMAR, empresa líder en Europa en la fabricación de mueble de hogar de estilo clásico, cuenta con un equipo joven, dinámico y familiar, altamente cualificado y con gran experiencia en el sector.

Desde sus inicios en 1973, su principal objetivo ha sido satisfacer los gustos y necesidades del consumidor. Para ello, utiliza en sus piezas las mejores maderas de haya y chapas naturales de cerezo y dispone de más de 6.000 m² destinados al almacén de modelos terminados y embalados, listos para su carga. Todo ello hace de MUEBLES PANAMAR la mejor opción para aquellos clientes que buscan una calidad incomparable.

En la feria Hábitat Valencia 2016 presentaremos nuestras últimas piezas, novedades en las que hemos trabajado a lo largo del año, mimando hasta el último detalle. Se ha ampliado la colección de entradas, aparadores, vitrinas, libreros, mesas de comedor, sillas y mesas de centro, que se caracterizan por la calidez y elegancia de sus marqueterías, calados y curvados.

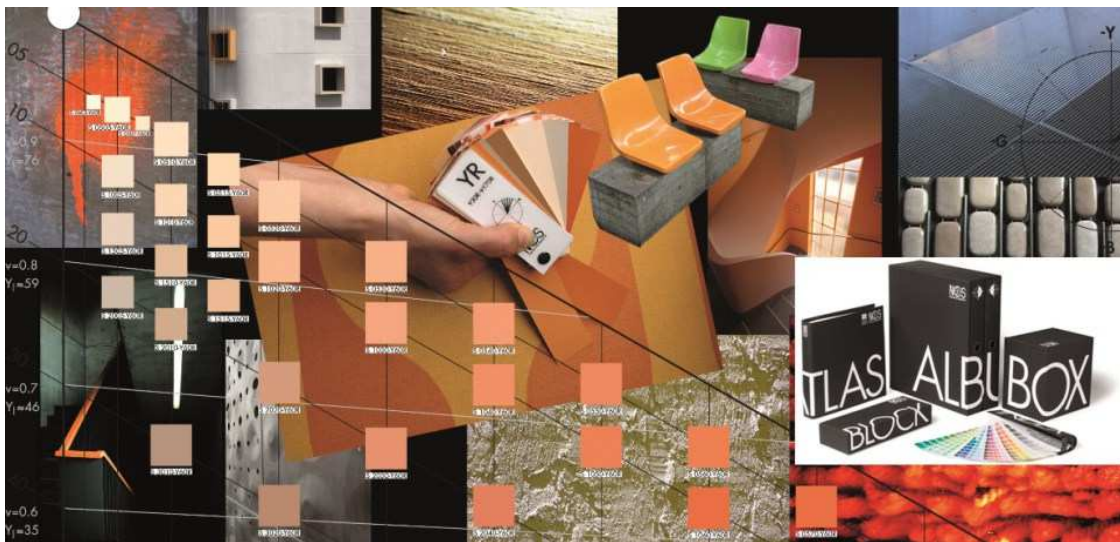
Lanzamos, asimismo, un nuevo *vanity*, elegante pieza decorativa con amplios cajones que realzan su carácter práctico y funcional. Un aparador de dos metros de ancho, pieza de grandes dimensiones, con marqueterías finas y delicadas. Consolas de patas estilizadas, costados curvos y marqueterías, así como una mesita con cajones curvos y marqueterías, de ancho reducido pensando en aquellos espacios más pequeños de las viviendas. Éste es un pequeño adelanto de todas las novedades que presentaremos en Habitat Valencia 2016. Todas ellas las podrás encontrar en nuestro stand situado en el pabellón **N2-P6 nº G155** donde estaremos encantados de recibirte.

Panamar will present its most elegant collection / MUEBLES PANAMAR is a leading company in Europe in the production of home furniture in classic style which has got a young, dynamic and familiar team, highly qualified and with large experience in its sector. Starting from its beginnings in 1973, the main goal keeps being the satisfaction of the likes and needs of the clients. To reach this, the company uses only high quality beech wood and natural cherry veneer for the furniture, dispose of more than 6.000 m² which are designated for the stock of finished and packaged models, ready for the transport. All this makes of MUEBLES PANAMAR the best option for those clients who search incomparable quality.

At the exhibition HABITAT in Valencia 2016, we are going to present our latest newcomers, models on which we were working the last year, caring on the most little details. We extend the collection of items for entrees, sideboards, display cabinets, bookcases, dining tables, chairs and coffee tables, all them characterized by the quality and elegance in the inlays, fretworks and curves. We launch also a new model named vanity. An elegant piece of decoration with large drawers for its practical nature and function. A sideboard of two meters large, item of big dimensions, with fine and delicate inlays. Consoles with stylish legs, curved sides and inlays. As also bedside tables with curved drawers and inlays, with reduced width, having in mind those reduced spaces of our homes.

This is only a little insight to all the newcomers which we are going to present at the exhibition Habitat Valencia 2016. You are invite to visit us at our stand in Hall N2-P6 Stand G155, were we will be pleased to welcome you.

NCS / N2 P6 C169



NCS, la norma española del color para arquitectos, diseñadores e interioristas

NCS - Natural Colour System® es el sistema de notación de colores de referencia a nivel mundial, el lenguaje para hablar de #Color que arquitectos, diseñadores, interioristas, etc. del mundo ya aprovechan para facilitar su día a día. Ahora puedes aprender a comunicar, combinar y especificar el COLOR de manera adecuada en tus proyectos y conseguir así la mayor fiabilidad en el resultado final, evitando problemas de última hora y sobrecostes. NCS es la Norma Española del Color (UNE 48103) desde 1994 por AENOR. ¿Entonces... aún no conoces sus ventajas? ¡Acércate a conocerlas y juega con superioridad en tu proceso de color desde ya con nuestras herramientas de color!

NCS - Natural Colour System® is a visually descriptive colour system based on how humans see colour, and a colour platform with top quality tools used by professionals worldwide. Learn how to communicate, combine and specify the colours on your projects with the global standard in colour communication, and shift your gear to the next step. Furthermore, NCS is the national standard in Spain (UNE 48103 by AENOR since 1994). So... you still do not know the Natural Colour System? Come and visit us on our booth and take advantage on your colour process with our colour tools! N2-P6 - C169

OLE! BY FM / N2 P6 3



Ole!by FM presenta en HABITAT'16 nuevos modelos en cuerdas

En nuestro continuo trabajo de renovar y ampliar modelos, presentamos en esta edición de HABITAT, una nueva colección de diseños basados en volúmenes generados por cuerdas. Las estructuras de hierro se recubren con un trenzado totalmente artesanal con una gran variedad de colores y que pueden cubrir todo tipo de formato, tanto en colgante, como en plafón, aplique, lámparas de sobremesa y lámparas de pie. El efecto de luz, tamizada por las cuerdas, genera ambientes únicos.

Será un placer recibirles en nuestro stand para ver los nuevos modelos de esta familia que presentamos en exclusiva, así como algunas de las novedades del catálogo.

Ole!by FM presents at HABITAT'16 new models in ropes / In our continuing work to renew and expand models, We present in this issue of HABITAT, a new collection of designs based on volumes generated by ropes. Structures of iron coated with a braided completely handmade with a great variety of colors and which can cover all kinds of format, both hanging, as in ceiling, apply, table lamps and floor lamps. The effect of light, sieved by ropes, generates unique environments. Will be a pleasure to welcome you at our booth to see new models of this family that we present exclusive, as well as some of the highlights of our catalog.

OMIO / N2 P6 19



OMIO, solo diseño para Hábitat 2016 / just only design for Habitat 2016

OFIFRAN / N2 P6 2



Una oficina de diseño con Ofifran para Hábitat 2016

Tradición e innovación, son las palabras que definen esta línea de mobiliario de estilo contemporáneo creado por Dorigo Design para Ofifran. Una idea de tu oficina como ambiente proyectado para reflejar la individualidad de quien la vive entre soluciones técnicas y a la vanguardia, en plena continuidad con la idea del proyecto personal. La colección Freeport interpreta el despacho contemporáneo con toda su variedad. Máxima libertad de composición definidas por una amplia gama de materiales, acabados y colores, llevada a su máxima expresión con una cálida mezcla de chapa de nogal americano, con piel natural de alta calidad y detalles lacados.

An Ofifran design office for Habitat 2016 / Tradition and innovation, these are the words that define this collection created by Dorigo Design for Ofifran with a contemporary style. An idea for our office, a designed environment to reflect the individuality of those who live between technical solutions and cutting edge style, in full continuity with the idea of your personal project. Freeport collection interprets the contemporary office with all its diversity. Maximum freedom of composition defined by a wide range of materials, finishes and colors, highlighted by a perfect mixture by American walnut wooden veneer, with full grain real leather and lacquered details.

OLIVARI / N2 P6 6



Olivari presenta en Hábitat su manilla 'Crystal' de Marcel Wanders

OLIVARI presenta "Crystal" de Marcel Wanders es una suerte de compendio de la historia y de la habilidad artesanal de una empresa con más de 100 años de experiencia. Y una luminosa y emocionante continuidad de la combinación de minimalismo y clasicismo que caracterizan los diseños de Wanders, ya evocados en su manilla Dolce Vita (2014). Dividida en dos partes, una metálica y otra frontal en vidrio, que permite entrever a través de él una decoración con reflejos. Es una preciosa joya en la puerta, que es un placer observar y tocar en el acto de pasar a una estancia llena de sorpresas. "Crystal" es un toque decorativo y refinado que redefine la misma imagen de una puerta. Olivari es innovación. Un compromiso, una promesa que se renueva cada año.

Olivari introduces in Habitat its handle 'Crystal' by Marcel Wanders / OLIVARI presents "Crystal" from Marcel Wanders is a sort of compendium of history and of the artisan skill of a company with more of 100 years experience. A bright and exciting continuation of the combination of classicism and minimalism that characterize the Wanders designs, already evoked in its handle Dolce Vita (2014). Divided into two parts, a metal and another front in glass, allowing glimpses through the décor with reflections. It is a precious jewel on the door, that is a pleasure to observe and touch in the Act of entering a stay full of surprises. "Crystal" is a decorative and refined touch that redefines the image of a door. Olivari is innovation. A commitment, a promise that is renewed every year.

PICÓ INTERIORS / N2 P6 F143



Lujo 'made in Picó' para la cocina, baño y vestidor

PICÓ presenta en Habitat Valencia 2016 su nueva propuesta para cocina, baño y vestidor en un gran ambiente de lujo. Desde hace más de 70 años la empresa PICÓ es líder en diseño y fabricación de mobiliario clásico y proyectos de alta decoración para todo tipo de instalaciones. Del 1 al 5 de febrero de 2016 en **el Nivel 2, pabellón 6, Stand F143**, expondrá su elegante cocina de su exclusiva colección VENECIA, junto a una espectacular vinoteca que nos invita a degustar un buen vino en la mejor compañía. Ampliando nuestra línea de mueble para baño, se presentará un conjunto con vitrina y otras piezas complementarias que se integrarán en un proyecto ambiente de vestidor, convirtiendo este ámbito privado en un lugar de ensueño.

La máxima calidad en materiales y proceso productivo, el cuidado hasta en los más pequeños detalles, identifican el mundo de lujo de PICÓ INTERIORS, una empresa con larga trayectoria y tradición.

Luxury 'made in Picó' for the kitchen, bathroom and dressing room. / Picó presents its new luxury proposals for luxury kitchen, bathroom and dressing room at Habitat Valencia 2016. For more than 70 years, the Picó company has been a leader in design and manufacturing of classical furnishings and high-end decoration for all types of projects. From February 1-5, 2016, level 2, Hall 6, Stand F143, Picó will be exhibiting its elegant kitchen from the exclusive Venice collection, along with a spectacular wine bar that invites us to taste good wine in great company. Expanding their line of furniture for bathrooms, Picó will present a collection of pieces including a glass Cabinet that will be integrated into a dressing room project, converting this private space into a dream suite. The highest quality in materials and production practices, down to the smallest detail, distinguishes the world of luxury of PICÓ INTERIORS, a company with long history and tradition.

POINT / N2 P6 F127



Point presentará en Hábitat su nueva colección 'Round'

Los 90 años de historia de POINT marcan un estilo muy característico, un estilo muy Nature & Lifestyle, con muebles diseñados para ser disfrutados por su alta resistencia, su durabilidad, funcionalidad y su confort. POINT ha sabido unir tradición artesana con el diseño más vanguardista, apostando por la innovación sin olvidar las raíces mediterráneas que se manifiestan en la selección de texturas y colores de todos sus diseños. Colaboran con diseñadores de prestigio internacional para diseñar colecciones únicas, unidas por un objetivo común: diseño, confort y calidad.

En este 2016 POINT introduce en su catálogo productos nuevos y nuevas versiones de los diseños que ya tiene, como la colección ROUND que hasta 2015 se presentaba en un trenzado multicolor y

este año ya se puede disfrutar también en un tono blanco marfil. Como fabricantes de exclusivos muebles de exterior hechos a mano, Point ha sabido adaptarse a los nuevos estilos de vida, combinando la calidad de los maestros artesanos con la moderna tecnología y el diseño.

La familia Pons fundó la compañía en 1919, hace casi 100 años. Ahora es la tercera generación quien dirige esta gran empresa que se ha convertido en líder mundial en fabricación de muebles de exterior artesanos y con diseño. Point tiene su base en España y representantes por todo el mundo, por ello, es capaz de decorar los mejores hoteles, restaurantes, terrazas y jardines, trabajando junto a grandes diseñadores de renombre internacional para que la gente, de todo el mundo, pueda disfrutar de su filosofía Nature & Lifestyle.

Point will present her new collection in Habitat 'Round' / The 90 year history of POINT marked a very characteristic style, a very Nature style & Lifestyle, with furniture designed to be enjoyed by its high resistance, its durability, its comfort and functionality. POINT has known how to combine artisan tradition with the avant-garde design, commitment to innovation without forgetting the Mediterranean roots that are manifest in the selection of

textures and colors of all your designs. They collaborate with internationally renowned designers to design unique collections, United by a common goal: design, comfort and quality. In this 2016 POINT enters its catalog new products and new versions of the designs that already have, as the collection ROUND that up to 2015 arising in a multicolored braided and this year already you can enjoy also in an ivory white tone. As manufacturers of exclusive outdoor furniture handmade, Point has been able to adapt to the new ways of life, combining the quality of master craftsmen with modern technology and design.

Pons family founded the company in 1919, for almost 100 years of experience. It is now the third generation who directs this great company that has become a world leader in outdoor furniture craftsmen manufacturing and design. Point is based in Spain and representatives all over the world, for this reason, It is able to decorate the best hotels, restaurants, terraces and gardens, working alongside great designers of international renown for the people, around the world, You can enjoy its Nature philosophy & Lifestyle

REX KRALJ / N2 P6 C100



Rex Kralj, diseño centroeuropeo para Hábitat 2016

La firma eslovena Rex Kralj comienza 2016 con un nuevo catálogo que focaliza el futuro de la compañía de 60 años hacia una nueva dirección. Fundada en 1952, Niko Kralj ha realizado una importante contribución al diseño industrial del siglo XX con diseños minimalistas que fusionan la función y la razón. Hoy, la compañía continúa su legado y toma un impulso hacia el futuro colaborando con diseñadores contemporáneos, que iluminarán estos diseños icónicos.

Kralj, Central European design for Habitat 2016 / Slovenian furniture company Rex Kralj starts 2016 with a new catalogue that highlights the company's 60-year design heritage yet embraces a new direction for the future. Founded in 1952, Niko Kralj has made an important contribution to 20th century industrial design with minimalistic designs that are both functional and rational. Today, the company continues in his legacy and takes steps toward the future, collaborating with contemporary designers who shed new light on these iconic designs.

ROGU / N2 P6 H151



Últimas colecciones de Rogu en Hábitat 2016

Con motivo de la Feria Internacional de Iluminación Habitat Valencia que está previsto se celebre en Valencia (España) del 01 de Febrero al 05 de Febrero de 2016, ROGU estaremos presentes en el Pabellón 6 nivel 2 Stand H151, donde podremos mostrarles las novedades y los últimos productos de nuestra fabricación.

Latest collections of Rogu in Habitat 2016 / We are pleased to inform that ROGU will be present at the "LIGHTING HABITAT INTERNATIONAL TRADE FAIR" that will be held at VALENCIA the next 1st. until 5th. February2016. We will welcome you at Pavilion 6, Level 2, Stand H151 to show you all our novelties and latest products manufactured.

SAVOY HOUSE / N2 P6 C139



Arte contemporáneo en las nuevas colecciones de luminarias y espejos de Savoy House

Savoy mostrará en Hábitat la **colección Mallory**, que presenta un estilo rústico con elegantes curvas. Estas impresionantes luminarias tienen un hermoso acabado de piedra fósil e intrincados detalles. Esta espectacular colección está diseñada por Brian Thomas, uno de nuestros diseñadores más internacionales. Sus creaciones resaltan por la simplicidad y el reflejo de los estilos de vida de hoy en día. Las colecciones se inspiran en las últimas tendencias para la decoración del hogar.

Kendall, Una colección elegante y femenina.

Esta colección es pura sutileza. Sus líneas suaves y finas la convierten en la colección perfecta para los ambientes más contemporáneos. La lámpara de araña Kendall queda ideal como pieza principal en la decoración de un comedor o sala de estar. ¡Le dará un toque muy especial y distinguido! Su columna de cristal biselado, sus grandes brazos curvos y su acabado en níquel antiguo crean una colección refinada y única.

Mirrors Collection - Savoy House Europe Savoy House no es sólo para la iluminación de la más alta calidad y la mejor artesanía, la colección de espejos es otra manera de llevar la excelencia de Savoy a cualquier estancia.

Contemporary art in the new collections of lighting fixtures and mirrors of Savoy House / Mallory collection has a rustic style with graceful curves. These stunning lights have a beautiful fossil stone finish and intricate details. This spectacular collection is designed by Brian Thomas, one of our most international designers. His creations stand out for the simplicity and reflect the today lifestyle. The collections are inspired by the latest trends in home decor. Kendall, one of the key pieces of the house! A feminine and elegant collection has become in

one of our "bestseller". This fine collection features smooth and soft lines that makes it a perfect fit on contemporary indoors. The Kendall chandelier is ideal centerpiece to decorate a dining room or living room. It will give a very special and distinguished touch! Its faceted crystal column, large curved arms and vintage nickel finish creates an elegant and unique collection. Savoy House is not just for the lighting of the highest quality and finest craftsmanship, the collection of mirrors is another way to bring the Savoy House excellence to any room.

SIXINCH / N2 P6 H115



SIXINCH significa creatividad, diseño, flexibilidad y innovación

Representamos diversión en todos los sentidos de la palabra. Estamos en constante exploración de materiales innovadores apostando por un diseño progresivo, teniendo la marca nacida de la combinación de ambos. SIXINCH se especializa en el diseño y fabricación de un concepto único de mobiliario recubierto de espuma y de productos para proyectos arquitectónicos. Nuestra misión es crear un impacto dramático con propuestas de diseño innovadoras, suministrando el mejor revestimiento de espuma del mercado. El lugar donde la creatividad se encuentra dentro de cada uno de nosotros, es el espacio entre nuestros oídos - a tan sólo 150 mm de ancho, es decir, seis pulgadas (*sixinches*). Nosotros nos propusimos liberar la creatividad que existe dentro de todos nosotros, con una marca que permite a cada uno acceder a sus sueños, a su visión, a sus ideas -a sus seis pulgadas. Con SIXINCH, la libertad y la posibilidad de hacer de su creatividad una realidad hacen que el cielo sea el límite.

SIXINCH means creativity, design, flexibility and innovation / SIXINCH stands for creativity, design, flexibility and innovation. We represent fun in every aspect of the word. We are constantly exploring innovative materials and progressive design - and it's through the combination of both that SIXINCH was born. SIXINCH specializes in the design and manufacturing of high concept foam coated furniture and architectural products. Our mission is to create dramatic impact with innovative design and deliver the highest quality foam coated on the market. The place where creativity lies inside all of us is the space between our ears - a mere 150 mm wide, or six inches. We've set out to unleash the creativity inside all of us, with a brand that allows you to tap into your dreams, your vision, your ideas - your six inches. With SIXINCH, the freedom and possibility to turn your creativity into reality truly makes the sky the limit.

SKYLINE DESIGN / N2 P6 A139



Tradición, diseño y vanguardia en la nueva colección de Skyline Design en Hábitat 2016

El compromiso en los completos proyectos contract que la empresa valenciana desarrolla a lo largo y ancho del globo les ha hecho crecer en calidad y compromiso, imponiéndose nuevos retos y colaboraciones. Muy notable es su nuevo trabajo en común con los diseñadores Belén Burguete y Santiago Sevillano que dan vida a los nuevos modelos Cleo y Santiago respectivamente, piezas de marcada tendencia con potencial para convertirse en mobiliario de culto.

Tradition, design and avant-garde in the new collection of Skyline Design at Habitat 2016. / The commitment to complete projects contract that the Valencian company develops to the length and breadth of the globe has made them grow in quality and commitment, imposing new challenges and collaborations. Very remarkable is his new work in common with the Bethlehem Burguete and Santiago Sevillano designers that give life to the new models Cleo and Santiago respectively, parts marked trend with potential to become cult furniture.



STELLAR WORKS / N2 P6 B97



Stellar Works en Feria Hábitat Valencia 2016

Directores Creativos de la marca Neri y Hu – Diseñadores del año para la revista Wallpaper * 2014. En los últimos 12 meses hemos trabajado en estrecha colaboración con algunos de los mejores diseñadores del mundo, añadiendo nuevas piezas a las colecciones y perfeccionado la apariencia, sensación y el espíritu de la marca. Estamos muy contentos de poder desvelar los resultados de este trabajo, con más de 20 nuevos artículos impresionantes que se muestran por primera vez. Estas aportaciones dan fe de nuestra incesante búsqueda e investigación cultural y evolución estética, y apuntan a un año emocionante por delante.

Bienvenidos a Stellar Works “Hábitat Valencia”

Diseñadores: Neri&Hu. Utility Collection / SPACE Cph. Rén Collection / Yabu Pushelberg. James Collection

Brand’s Creative Directors Neri&Hu – Designers of the year for Wallpaper * magazine 2014. Over the past 12 months we have worked closely with many of the world’s best designers, added new pieces to the collections and refined the look, feel and ethos of the brand. We are excited to know unveil the results of this hard work, with more than 20 breathtaking new items to be shown for the very first time. These additions attest to our relentless pursuit o cultural investigation and aesthetic evolution, and point to an exciting year ahead. Ladies and Gentlemen, welcome to Stellar Works “Hábitat Valencia”

Designers: Neri&Hu. Utility Collection / SPACE Cph. Rén Collection / Yabu Pushelberg. James Collection

TADEL GROUP / N2 P6 B119



Tadel relanza su marca de hogar LOLA de la mano del estudio de diseño Yonoh

Este año relanzamos con más fuerza que nunca nuestra marca para hogar LOLA, con diseño y dirección de arte del estudio valenciano Yonoh www.yonoh.es. Abet es una colección de elementos combinables pensados para los nuevos tipos de hogar, combinando distintos tipos de acabados y de formato medio. Yonoh se ha inspirado en la intersección de líneas para formar recorridos visuales que definen la colección y la convierten a Abet en un elemento casi arquitectónico. Y como siempre, con los mejores acabados.

Tadel relaunches its brand of home design Yonoh Studio hand LOLA / This year we have re-launched settlement more forcefully than ever our brand for home LOLA, with design and art of the Valencian Studio Yonoh www.yonoh.es. Abet is a collection of elements that can be used for new types of home, combining different types of finishes and medium format. Yonoh was inspired by the intersection of lines to form Visual paths that define the collection and make it to Abet an almost architectural element. And as always, with the best finishes.

TECNI NOVA / N2 P6 F129



Tecni Nova presenta en Hábitat la ampliación de su lujoso programa Fortune

TECNI NOVA presenta FORTUNE, una nueva colección llena de propuestas diferentes que permiten personalizar al máximo el amueblamiento de cada espacio, convirtiéndolo en un lugar único inspirado en la personalidad del cliente. El lujo, la elegancia y el máximo confort son las claves de FORTUNE para crear ambientes serenos y armoniosos, destacando la pureza de líneas y la singularidad de cada pieza. Descubre todas las opciones de FORTUNE y crea tu espacio ideal donde disfrutar de cada instante. Exclusividad, distinción y calidad son los pilares sobre los que TECNI NOVA ha creado la nueva colección FORTUNE, un amplio catálogo de mobiliario y complementos decorativos, lleno de ideas inspiradoras con las que el cliente puede proyectar sus espacios creando ambientes personales, seductores y totalmente adaptados a sus necesidades. Manteniendo sus orígenes artesanales y su especial cuidado de cada detalle, FORTUNE es la evolución de TECNI NOVA hacia la producción de un mobiliario más contemporáneo, que sigue las tendencias de la moda y permite la máxima personalización de cada pieza, que se convierte en única.

Destaca el uso de materiales de altísima calidad, como las maderas nobles, los tejidos de alta costura y las pieles naturales, solas o en combinación con seductoras telas y terciopelos. La serenidad y la armonía que proporciona la pureza de líneas de FORTUNE, resalta más si cabe con la belleza de las maderas nobles como el ébano de Makassar o la madera de Iroko, y la elegancia de las pieles y los acabados en oro y plata.

La variedad de productos de la colección FORTUNE es enorme, pues abarca dormitorios, salones, comedores, librerías, vitrinas, aparadores, escritorios, mesas de despacho, luminarias, complementos decorativos y una sofisticada línea de mueble de exterior, novedad absoluta en la producción de TECNI NOVA. Destacar piezas como el sofá extra-largo tapizado en tela y piel, con exclusivos detalles acabados a mano; sofisticados aparadores tapizados; la espectacular cama circular tapizada con detalles de tachuelas; el elegante y funcional escritorio tapizado; sillones giratorios en piel; versátiles vitrinas modulares de cristal y madera, o mesas de comedor con tapa de cristal, que aportan elegancia y sofisticación a cualquier espacio.

FORTUNE incluye sillas y sillones que reinterpretan modelos tradicionales, y que aportan gran impacto visual gracias al uso de tejidos metalizados y lujosos terciopelos. Resaltar también la nueva línea de sillones giratorios para dormitorio y salón. La nueva línea de mueble de exterior FORTUNE incluye camas balinesas, tumbonas, sillas y sillones tapizados con telas resistentes al agua y con base de madera de Iroko semi-brillante.

Las mesas auxiliares están disponibles en diferentes medidas, con tapas tapizadas en atrevidos colores para crear ambientes exteriores confortables e innovadores, totalmente personalizados al gusto del cliente. FORTUNE es sinónimo de versatilidad, pues permite crear piezas únicas gracias a sus amplias posibilidades de personalización dentro de una amplia gama de mobiliario y complementos para interior y exterior. Una opción perfecta para amueblar espacios con un toque personal, manteniendo la serenidad y armonía que aportan las colecciones de TECNI NOVA.

Tecni Nova introduces in Habitat the expansion of its luxurious Fortune program / TECNI NOVA presents FORTUNE, a new collection full of different proposals that allow you to fully customize the furnishing of each room, making it a unique place inspired by the personality of the customer. The luxury, elegance and comfort are the key of FORTUNE to create harmonious and serene environments, highlighting the purity of lines and the uniqueness of each piece. See all FORTUNE options and create your space ideal where enjoy every moment. Exclusivity, distinction and quality are the pillars on which TECNI NOVA has created the new collection of FORTUNE, a wide range of furniture and decorative accessories, full of inspiring ideas with which the customer can project their spaces creating personal environments, seductive and completely tailored to your needs.

Maintaining its artisan origins and their special care in every detail, FORTUNE is TECNI NOVA evolution towards the production of a more contemporary furniture, that follows fashion respond and allows maximum customization of each piece, developing unique. Emphasizes the use of high quality materials, as Woods, the tissues of high stitching natural furs, alone or in combination with seductive fabrics and velvets. The serenity and harmony that provides the purity of lines of FORTUNE, It stands out more if it fits with the beauty of the Iroko wood or woods like Makassar ebony, and the elegance of the skins and finishes in gold and silver.

The variety of products in the collection FORTUNE is huge, because it covers bedrooms, living rooms, eaters, libraries, display cabinets, sideboards, desktops, desks, luminaires, a sophisticated line of outdoor furniture and decorative accessories, absolute novelty in the production of TECNI NOVA. Highlight parts as the extra-long sofa upholstered in fabric & leather, with exclusive hand-finished details; sophisticated upholstered sideboards; the spectacular circular bed upholstered with studded details; the functional and elegant upholstered desk; Swivel chair in leather; Versatile modular display cabinets of glass and wood, or with glass top dining tables, that you bring elegance and sophistication to any space.

A pleasure for the senses. FORTUNE includes chairs and armchairs that reinterpret traditional models, and they provide great visual impact thanks to the use of metallised fabrics and luxurious velvets. Also highlight the new line of swivel chairs for bedroom and living room. The new line of furniture from outside FORTUNE includes Balinese beds, loungers, chairs and armchairs upholstered with water resistant fabrics and semi-glossy Iroko wood. The tables are available in different sizes, covers upholstered in bold colors to create innovative and comfortable outdoor environments, fully customized to the tastes of the client. FORTUNE is a synonym for versatility, as it allows to create unique pieces thanks to their wide possibilities of customization within a wide range of furniture and accessories for interior and exterior. A perfect choice for furnishing spaces with a personal touch, keeping the serenity and harmony, adding collections of TECNI NOVA.

VALENTI / N2 P6 C129



Valentí regresa a Hábitat por todo lo alto con su nueva colección Tívoli

VALENTI en esta edición de la feria, entre sus colecciones presenta en exclusiva la colección modelo TIVOLI, compuesta por un comedor y un dormitorio, fabricados en nogal español especialmente seleccionado y con acabado alto brillo, que realza más aún si cabe la belleza de nuestra madera por excelencia. Se ha utilizado para completar estos magníficos diseños la mixturación de las lacas alto brillo, el acero inoxidable acabado pulido espejo y la composición jaspeada en la selección de la madera para definir las formas de un modo enriquecido y elegante. En el caso de la cama se ha combinado con piel de la máxima calidad tapizando todo el frontal y el arco de la misma. Con esta apuesta VALENTI pretende mostrar su experiencia y la habilidad de sus diseñadores en saber encontrar espacio para la combinación de estos diversos elementos consiguiendo un acabado final de altísima calidad y una puesta en escena de extraordinaria belleza.

Valenti returns to Habitat in style with its new Tivoli collection. / VALENTI in this edition of the fair, between its collections exclusively presents the TIVOLI Collection, composed of a dining room and a bedroom, made of specially selected Spanish walnut and high-gloss finish, which enhances even more the beauty of our wood by excellence. It has been used to complete these magnificent designs with the mix of high-gloss lacquer, the stainless steel mirror polished and the composition and design of the selection of the wood to define the forms of a rich and elegant way. In the case of the bed it has been combined with the highest quality leather upholstery even the frames. With this bet VALENTI intend to show his experience and ability of his designers how to find space for the combination of these various elements getting a high quality of finish and a putting in scene all with a extraordinary beauty.

VERSAT / N2 P6 F126



Diseño italiano de primer nivel para las nuevas creaciones de Versat

BOBINO Design Enrico Cesana + Meme Lab. Mesita en forma cónica con ruedas, y un espesor de 1,2 milímetros. Esta disponible con sobre en metal o Eco-Abeto. 16 colores disponibles. **ROUND** Design Meme Lab. Elegante mesa redonda con tres pies de apoyo. Sobre con borde realizado de 15 milímetros y un espesor de 2 mm. Disponible en 4 medidas, cada una disponible en cualquiera de los 16 colores estandar.

Italian design of first level for new creations of Versat / **BOBINO** Cone-shaped coffee table with internal wheels mm. 1,20 thick. Available with metal or eco-wood top. Available in all 16 colors. **ROUND** Elegant round table with three bases. Tray with edge 1,5 cm. Thickness 2 mm. Available in four sizes, each one available in all colors of our range.

NOTAS



FERIA VALENCIA