

STOCKHOLM – LILJEHOLMSKAJEN

BROHUSET

Ett glasklart läge vid vattnet



Hus att trivas i

159 GLASKLÄDDA HEM PÅ LILJEHOLMENS KAJPLATS

På ett av Liljeholmskajens bästa lägen intill Årstabroarna bygger JM ett av områdets mest tongivande hus. Det 16 våningar höga Brohuset får en lång och slank gestalt vars glasklädda fasader och balkonger spänner sig runt byggnaden.

Allra längst ut mot Årstabroarna bygger JM ett storskaligt byggnadsverk klätt i glas. Brohuset löper hela vägen från berget ned till vattnet. Detta 120 meter långa hus kommer att rymma 159 välplanerade lägenheter med ett unikt läge på Liljeholmskajen. Det både avlånga och slanka huset får en modern gestaltning med en ren glasfasad, långsgående balkongpartier med sol- och vattenläge samt en indragen mittenvåning. Huset som blir 16 våningar högt mot Årstaviken och bara 7 våningar mot berget får en stadig volym som klättrar upp för branten och vidare mot skogen. Från den nionde våningen får du direkt tillgång till Årstabroarna. Lägenheterna som finns i storlekar om 2 till 5 rum och kök bjuder på öppna planlösningar och goda förvaringsmöjligheter i antingen klädkammare, förråd i lägenheten eller på vinden.

Inglasade och rejäla balkonger

I Brohuset blir livet på balkongen en viktig del av boendeupplevelsen. Nästan alla av de 159 lägenheterna får en generös balkong med soligt västerläge och vattenutsikt. Eftersom nästan alla balkonger dessutom blir inglasade fungerar de som ett extra rum som du kan njuta av från tidig vår till sen höst



Fina cykelvägar och pendeltåg över Årstabroarna.



Stora balkonger i soligt västerläge.

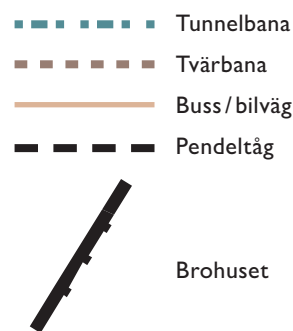
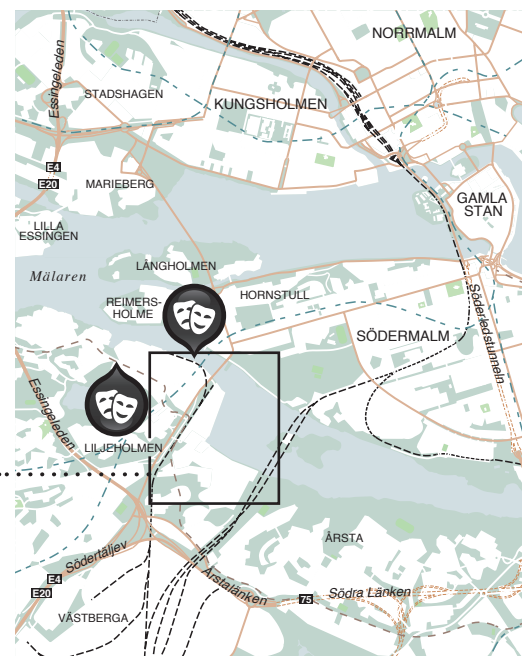


”

Brohusets glänsande, vita glasfasad bidrar till den spännande variationen av JM-hus i den nya urbana stadsdelen vid Liljeholmskajen.

Jon Semb-Josefson, projektledare, JM.





Kommunikationer

Från Brohusets södra entré tar du dig smidigt till pendeltåget vid Årstaberget eller upp på Årstabroarnas cykelbanor. Tar du bilen ligger Årstalänken och E4:an nära.



Kultur

Färgfabriken dukar upp med experimentell konst medan Nobelmuséet bjuder på spännande former och nobelprisade kulturupplevelser.



Shopping

Utöver kajens egna butiksstråk kan Liljeholmsstorget Galleria stoltsera med ett varierat utbud med omkring 90 butiker.



Kajpromenaden

Liljeholmens vackra kajpromenad börjar vid Brohusets norra entré och fortsätter sedan hela vägen till Liljeholmsbron.



Cykel

Brohusets södra entré ger dig omedelbar tillgång till Årstabroarnas cykelvägar.



Idrott

För den aktiva livsstilen finns här allt från gym och sporthall till badhus och fotbollsplaner.



Natur

Med både vatten, berg och skog utanför dörren blir naturen en del av hemmet. Här får du nära till bland annat Årstaskogen och Tantolunden.



Badplatser

I omnejd ligger flera fina badplatser. Utöver Tantobadet, Ormbergsbadet och Trekantens strandbad finner du en solbrygga bara några hundra meter från ditt hem.



Restauranger

På Liljeholmskajen finns restauranger som serverar internationell mat på bästa kajplats. Därbland napolitanska pizzerian Primo Ciao Ciao, Bistro Sjövikens och indiska Indian Garden.



Utsökt läge vid Årstaviken.



En variationsrik och nybyggd stadsdel.



Ett smakprov av Liljeholmskajens restaurangutbud.

MELLAN BERG OCH VATTEN VID BROFÄSTET

Brohuset tar vid där Liljeholmskajen slutar. På denna glasklara adress i en av Stockholms mest åtråvärda stadsdelar bor du med lysande kommunikationsmöjligheter och omedelbar närhet till både kajpromenad och berg.

Brohusets strategiska läge intill Årstabroarna är särskilt fördelaktigt för dig som har planer på att cykla eller pendla till innerstaden. Tack vare husets smarta placering kan du som jobbar inne i stan räkna med att spara gott om pendlingstid. Från Brohusets nionde våning tar du den södra entrén direkt ut på berget och vidare mot antingen Årstabroarnas cykelbanor eller Årstabergs pendeltåg. Med ett praktiskt cykelrum på åttonde våningen och hiss till bergsentrén blir den cykelburna vardagen ännu smidigare. Brohusets norra entré mynnar ut i ett omedelbart vattenläge precis vid kajen och med närhet till både båt- och solbryggor. Det unika läget vid berg, bro och kajpromenad blir ett utmärkt utgångsläge för alla som vill krydda stadslivet med naturupplevelser.

En stadsdel med sjöläge

Liljeholmskajen har på senare år gått från industriförort till att bli en av Stockholms mest attraktiva stadsdelar och en naturlig förlängning av Söder. Utanför Brohuset tar kajpromenaden vid och fortsätter bort mot Liljeholmsbron. I området finns redan nu ett stort och varierat utbud av restauranger och caféer. Service, butiker och livsmedelsaffärer etableras i stadig takt. En promenad från Liljeholmskajen tar dig till Liljeholmstorget Galleria och dess omkring 90 butiker.



”

Arkitekten har lyckats gestalta ett unikt bostadshus som med sin vita glasfasad speglar omgivningen. Från många av de extra stora inglasade balkongerna kommer de boende ha en fantastisk utsikt över Årstaviken och övriga delar av det nybyggda området på Liljeholmskajen.

Jon Semb-Josefson, projektledare, JM.

16 BLÄNDANDE VÅNINGSP AN VID VATTNET

På ett av Liljeholmskajens vackraste vattenlägen bygger vi på JM ett hus ritat av Wingårdhs. Brohuset blir en ståtlig byggnad i brytpunkten mellan skog, bro, berg och vatten.

Längst österut på Liljeholmskajen reser vi Brohuset. 16 våningar hög, 11 meter bred och 120 meter lång får byggnaden en kraftig volym som lättas upp med glasfasader som fångar upp och reflekterar dagsljuset. De höga pelarna som lyfter huskroppen bildar en passage mellan den nya stadsdelen och Årstaskogen. Utmed den västra fasaden bygger vi långsgående och inglasade balkonger i bästa solläge. På den norra gaveln skjuter de extra stora balkongerna ut mot Årstaviken, på den södra gaveln sträcker de sig mot solen. Balkongerna kan med fördel tjänstgöra som ett extra rum och därmed förlänga den svenska sommaren från tidig vår till sen höst.

–Brohuset blir en glänsande och upphöjd monolit. Helt vit och glasklädd kommer den stora volymen att reflektera sin omgivning och föra ned himmelsljuset till marken, säger arkitekten Per Glebrandt som tillsammans med Gert Wingårdh har utformat huset.

Hälften av Brohusets 159 lägenheter blir tvårummare, med vardagsrum och sovrum i fil längs balkongerna. Återstoden blir treor och fyror, med genomgående planlösningar, samt en etagelägenhet om fem rum och kök. Brohusets större lägenheter hamnar mot gavlarna eller de vertikala burspråken. Högst upp på Brohuset gör vi plats för en takterrass med ett grönskande gårdsrum och milsviid utsikt över Stockholm stad.

–Brohuset sträcker sig längs med Årstabroarna och blir ett smakfullt avslut på den nya stadsdelen Liljeholmskajen, säger projektledaren Jon Semb-Josefson.

Smart förvaring
i skjutdörrsgarderober.



Eleganta arbetsytor i köket.



” Vi har valt en inredning som ska spegla husets exteriör. Den skira fasadbeklädnaden som möter den kraftfulla volymen har varit en inspirationskälla. Inredningen ska kännas modern men ha värden som lever över tiden.
Marie Ramse, inredningsansvarig, JM.

Fönster i flera väderstreck

Vitmålade väggar

Bardisk binder samman köket
med vardagsrummet

Fönsterbänkar i kalksten

Ekparkett



HÅLLBAR STIL MED JM ORIGINALINREDNING

Inredningen i Brohuset utgår från en modern formtradition med inslag av hållbara naturmaterial. Som bas ligger en mattlackad ekparkett, ett rent ljust kök med vitmålade väggar. En carrarainspirerad kakelplatta ger köket en elegant touch.

För att du ska kunna bo i din JM-bostad länge sätter våra inredare samman ett JM Original med fokus på form, funktion och hållbarhet. Eftersom ditt hem ska hålla stilen länge inreder vi i största möjliga mån med naturmaterial. En mattlackad ekparkett som golv är stilfullt, samspelar fint med andra träslag och får en vacker patina med åren. Vitmålade väggar ger dig en ren fond och framhäver dina personliga inredningsdetaljer. För att du ska kunna sätta en egen prägel på din bostad kan du handplocka dina detaljer ur vårt gedigna tillvalssortiment, om du bokar i ett tidigt skede.

Kompleta kök och behagliga badrum

Eftersom det moderna köket är lika mycket en social mötesplats som en praktisk matsal inreder vi det därefter. Smakfulla detaljer i form av naturinspirerad bänkskiva, vita kökssnickerier och stora kakelplattor möter moderna och energisnåla vitvaror från Siemens. I de helkaklade badrummen skapar vi utrymmen för avkoppling och effektivitet. Med tvättmaskin, torktumlare, arbetsbänk och torkställ löser du lätt dina tvättbestyr. Goda förvaringsutrymmen finns i kommod och väggskåp. Duschen skärmar vi av bakom en glasvägg.



DETTA FÅR DU MED JM ORIGINAL

HALL

Klädförvaring i anslutning till entrén
Säkerhetsdörr med både säkerhetslås och titthål
Rymliga ytor som uppfyller tillgänglighetskrav

KÖK

Genomarbetad, utvald grundinredning
Ergonomisk arbetsbänk med yta i laminat
Snålspolande blandare i krom
Dämpade och väl designade fullutdragslådor
Modern och energisnål induktionshäll
Lättstädade ytor
Integrerad diskmaskin
Vita vitvaror med bra energiklass
Underlimmad diskho
Kakel som stänkskydd
Smidig spiskåpa med god belysning
Källsorteringslådor under diskhon

WC/DUSCH

Vackra och lättskötta klinkergolv
Snålspolande toalett
Snålspolande blandare i krom

BAD

Fräscha och helkaklade badrumsväggar
Vackra och lättskötta klinkergolv
God förvaring i kommod och väggskåp
Eluttag med säker placering
Energiklassad tvättmaskin och torktumlare
Praktisk arbetsbänk över tvättutrustning
Snålspolande toalett
Flexibel torkställning med 10 meters torklängd
Neutral duschvägg i klarglas
Snålspolande blandare i krom

ÖVRIGT

Stilsäker och genomgående inredning
Flera eluttag i varje rum
Triple Play i hall, kök, sov- och vardagsrum
Naturligt vackert och tålig ekparkett
Enhetligt målade väggar i hela bostaden
Fönsterbänkar i natursten
Klädkammare med utbyggbar inredning



Avskalat och smakfullt i köket.



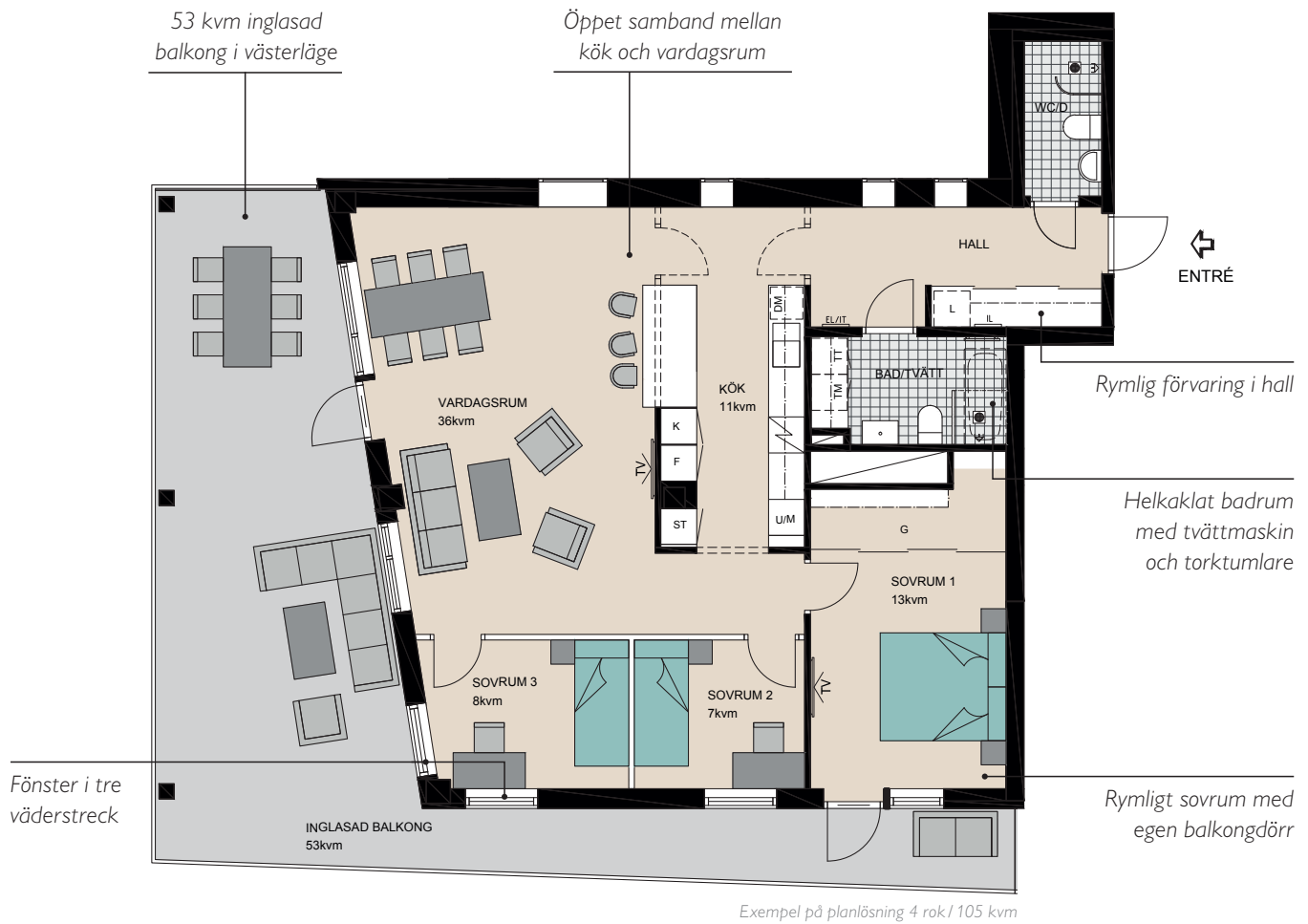
Helkaklade ytor i badrummet.

UTANFÖR DIN BOSTAD

Förråd
Cykel-/ barnvagnsförråd
Gemensam takterrass
Bra belysning för trygghet och säkerhet
Energisnåla fönster
Hiss
Parkeringsmöjlighet i bergrumsgaraget



Energisnål och helintegrerad diskmaskin.



EN NÄRMARE TITT PÅ DETALJERNA

Från hiss till hall

När du stiger in i din nya lägenhet i Brohuset så möts du av en elegant hall vars mattlackade ekparkett leder vidare in i lägenheten. På din vänstra sida har du en praktisk skjutdörrsgarderob som slukar ytterkläder och skosamlingen.

Såväl badrum som tvättstuga

Från hallen tar du antingen vänster till WC:n med inglasad duschhörna eller höger till det helkaklade badrummet. Här finner du, utöver duschhörna eller badkar som är tillval, en komplett uppsättning av tvättmaskin och torktumlare från Siemens. I kommod och väggskåp får du plats med såväl badhanddukar som tvättmedel.

Moderna kök

Lägenhetens öppna planlösning ställer höga krav på att köket är snyggt och representativt. I Brohuset har vi valt ett stilrent kök med vita släta luckor och vita handtag. Diskhon är underlimmad och den mörkgrå laminatbänkskivan erbjuder goda arbetsytor. Stående marmorliknande kakelplattor mellan bänkskivan och väggskåpen binder stilfullt ihop köket. De energisnåla vitvarorna går i vitt och kommer från Siemens.

Öppna vardagsrum

Det öppna sambandet mellan köket och vardagsrummet gör att du med lätthet rör dig mellan ytorna. Med flera fönster mot två väderstreck blir vardagsrummet naturligt upplyst. Vardagsrummet ansluter direkt till sovrumsen och den inglasade balkongen.

Rofyllda sovrums

Sovrumsen är planerad så att du får gott om rum för dubbelsäng och nattsduksbord. Utmed det stora sovrumsens ena vägg ställer vi upp rymliga skjutdörrsgarderob.

En inglasad balkong

Från vardagsrummet tar du dig ut på den hela 53 kvadratmeter stora, inglasade balkongen som sträcker sig ut mot vattnet i norr och rundar husgavelns västra hörn. Härifrån får du en enastående utsikt över Liljeholmskajen, Årstaviken och staden som tecknar sig mot horisonten.

HEMLIGHETERNA BAKOM VÅRA HÅLLBARA LÅGENERGIHUS

En energisnål bostad är billigare i drift – och bättre för miljön. Därför energiklassar vi alla våra nya bostäder. Hållbarhetstänkandet genomsyrar våra bostäder från påbörjad ritning till genomförd inflytt.

JM bygger bara lågenergihus vars energibehov väsentligt underskrider myndigheternas krav. Faktum är att vår energistandard är 30 procent lägre än Boverkets normkrav. Att vi energiklassar alla våra nya bostäder gör det dessutom lättare för dig, som funderar på att bo i ett av våra hus, att jämföra alternativen sinsemellan.

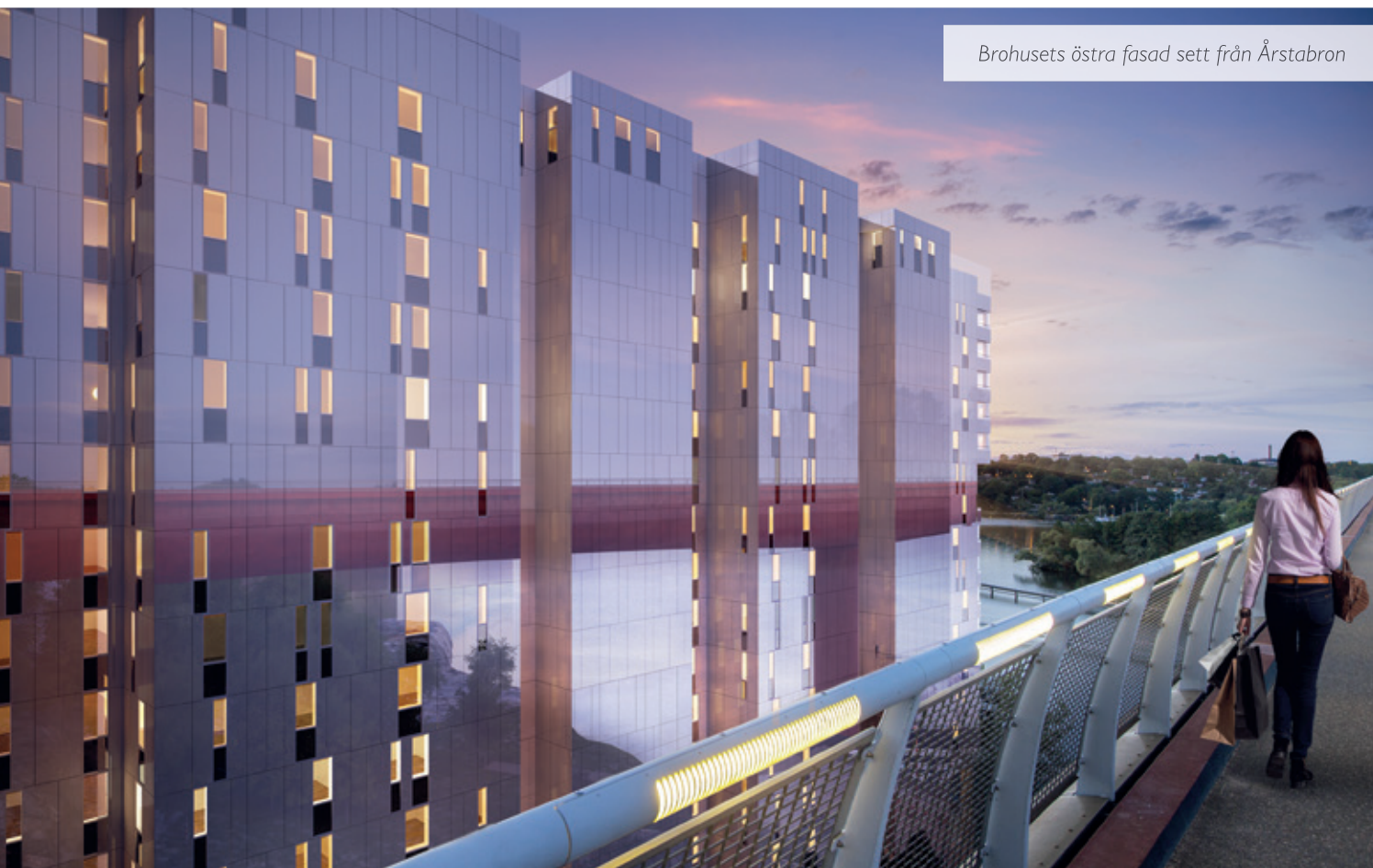
Bo energisnålt

Våra lågenergihus har välisolerade och täta väggar, tak och golv, energieffektiva fönster och genomtänkta installationslösningar.

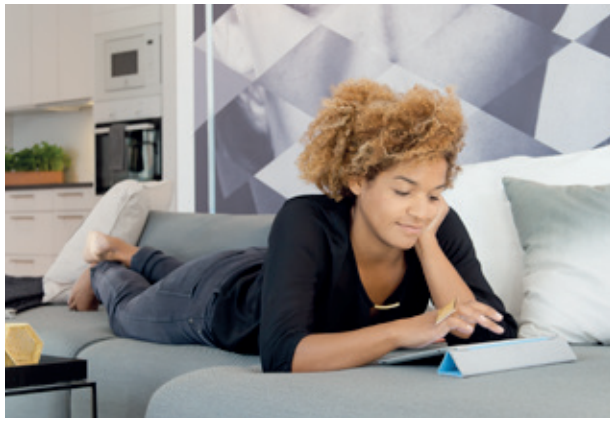
Bland annat sker alltid återvinning av värmen i frånluften och individuell mätning av varmvattnet. I de flesta av husen har vi dessutom en väderprognosstyrning som reglerar värmen med hjälp av data från detaljerade, lokala väderprognoser. Hänsyn tas till temperatur, fukt och vind på ett sätt som gör att systemet kan arbeta jämnare och bespara inköpt energi.

Prisbelönad miljöstandard

Alla dessa åtgärder innebär sammantaget kapade uppvärmningskostnader och minskade koldioxidutsläpp. Bostaden är dessutom byggd för att underlätta en grönare vardag med bland annat energisnåla vitvaror, vattensnåla installationer, sunda och beprövade byggmaterial samt utrymmen för källsortering. 2012 vann vi pris för vårt hållbarhetsarbete och vår höga miljöstandard.



Brohusets östra fasad sett från Årstabron



Energisnål kyl, frys och tvättmaskin.

Induktionshäll i kök.

Individuell varmvattenmätning.

Resurseffektiv belysning i kök och ovanför spegel i badrum.

Sunda material.

Tjockare isolering i väggar och yttertak.

Välisolerade fönster.

Observera att illustrationen ovan inte representerar detta projekt. Däremot innehåller alla JM-bostäder nämnda hållbarhetsfunktioner.



SÅ ENKELT KÖPER DU EN BOSTAD AV JM



1. Visning

På jm.se och i tidningsannonser får du information om när vi visar våra nya bostäder. På våra visningar kan du se modeller, ritningar och illustrationer som beskriver hur bostäderna kommer att se ut när de är klara.



2. Bokning

När du har hittat den lägenhet du vill ha kan du skriva ett bokningsavtal. Avtalet innebär att en specifik lägenhet blir bokad för din räkning.



3. Kontraktskrivning

När vi på JM fått in tillräckligt med bokningar för att starta produktionen av huset är det dags att skriva kontrakt, ett så kallat upplåtelseavtal alternativt ett förhandsavtal.



4. Informationsmöten

Under tiden du väntar på att din nya bostad ska färdigställas håller vi ett antal olika informationsmöten. På våra möten får du tillfälle att ställa frågor och du får dessutom möjlighet att lära känna dina nya grannar. Vi berättar också kontinuerligt via e-post och brev om hur arbetet med de nya bostäderna fortskrider.



5. Inredningsval

Under den här processen får du, som bokar i tidigt skede, träffa våra erfarna inredare som hjälper dig med valet av inredning i din bostad. De kan ge dig professionella råd om färgsättning, materialval och andra inredningsdetaljer. Som stöd får du katalogen Inredningsval som beskriver vilka olika val av inredning du har möjlighet att göra.



6. Kontroll och besiktning

När det närmar sig tillträde av den nya bostaden är det dags för inredningsvisning och besiktning. Till inredningsvisningen har din inredningsansvarige säkerställt att dina inredningsval stämmer. Vid besiktningen kontrollerar en utomstående besiktningsman att arbetet är fackmannamässigt utfört.



7. Slutbetalning

Innan du tillträder lägenheten är det dags att betala in den resterande delen av köpeskillingen, den s.k. slutlikviden. Vid den här tidpunkten ska du också betala slutfakturan på de eventuella inredningsval du beställt.



8. Tillträde

Senast tre månader före tillträdet får du besked om ett definitivt tillträdesdatum. På tillträdesdagen bekräftar du att slutbetalningen är gjord. Vi träffas i din nya bostad för att vi ska kunna lämna över nycklarna och den nya bostaden till dig.

VIP-KUNDER FÅR FÖRTUR

Våra VIP-kunder får veta var och hur vi ska bygga före alla andra, och, viktigast av allt; förtur till alla JM:s och Borätts bostäder. I förmånerna ingår också VIP-magasinet entré som utkommer med 4 nr per år. Läs mer och registrera dig som VIP-kund på jm.se



JM är en av Nordens ledande projektutvecklare av bostäder och bostadsområden

JM är en av Nordens ledande projektutvecklare av bostäder och bostadsområden. Verksamheten är fokuserad på nyproduktion av bostäder i attraktiva lägen med tyngdpunkt på expansiva storstadsområden och universitetsorter i Sverige, Norge, Danmark, Finland och Belgien. Vi arbetar också med projektutveckling av kommersiella lokaler samt entreprenadverksamhet, huvudsakligen i Storstockholmsområdet. JM ska i all verksamhet främja ett långsiktigt kvalitets- och miljöarbete. Vi omsätter cirka 13 miljarder kronor och har cirka 2 200 medarbetare. JM AB är ett publikt bolag noterat på NASDAQ OMX Stockholm, segmentet Large Cap.

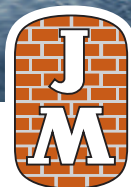
Design & produktion: Nyla Design

Visualiseringsbild: Carbonwhite

Foto: Johnér, Gustav Kaiser, Johan Spinnell,
Richard Hammarskiöld, Pella Hedeby, Kristofer Johnsson

Produktionsår: 2014

JM reserverar sig för eventuella ändringar och tryckfel. Fotografier och illustrationer är idébilder som kan avvika från verkligheten.



JM AB

Postadress 169 82 Stockholm | Besöksadress Gustav III:s boulevard 64, Solna | Telefon 08-782 87 00 | Internet jm.se