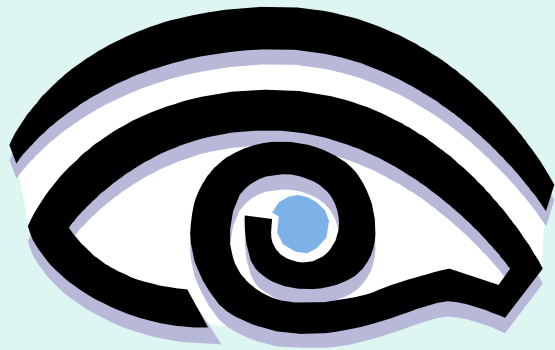


Kekuatan Positive Deviance



Solusi yang ada didepan mata kita

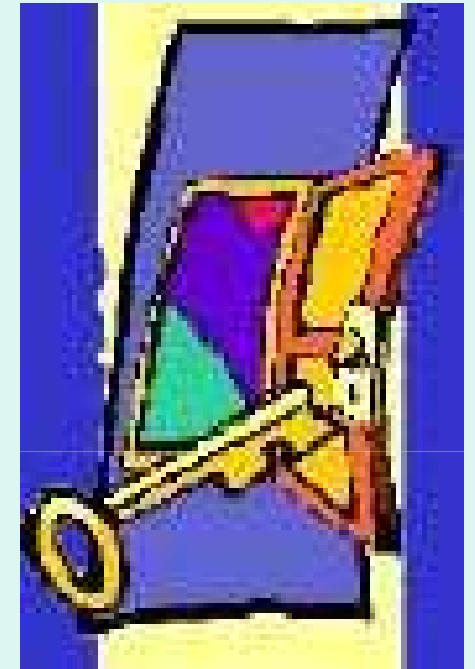
Prinsip:

Pada setiap masyarakat ada individu-individu yang **perilaku/strateginya yang berbeda** yang memungkinkan mereka menemukan **solusi yang lebih baik** dalam suatu permasalahan dibandingkan tetangga mereka yang memiliki akses pada **sumber daya yang sama**

Pendekatan Positive Deviance (PD)

- Mengidentifikasi pemecahan permasalahan yang ada di masyarakat itu sendiri Hari ini

Pertanyaan kunci?



Apa yang memungkinkan beberapa anggota masyarakat (the “Positive Deviants”) untuk menemukan pemecahan yang lebih baik dibandingkan dengan tetangganya yang sama-sama memiliki akses yang sama?

Penyelidikan Positive Deviance

- Masyarakat harus menemukan apa yang dilakukan si PD yang berbeda dari tetangganya

Penyelidikan PD merupakan alat yang

memampukan masyarakat untuk menemukan perilaku/strategi PD yang berbeda



Penyelidikan PD

Temukan dan tentukan apa **kebiasaan yang dilakukan** masyarakat yang berhubungan dengan masalah yang akan diatasi

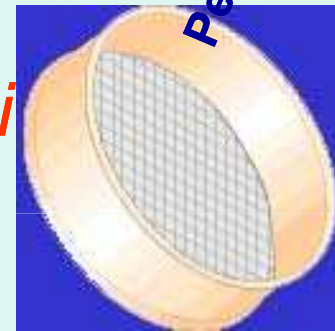


Temukan **perilaku/strategi yang berbeda** yang telah berhasil dilakukan oleh Positive Deviants



Menganalisa TemuanPD

Temuan Penyelidikan PD harus melewati suatu konsep “saringan aksesibilitas”



Perilaku PD

Strategi

praktek

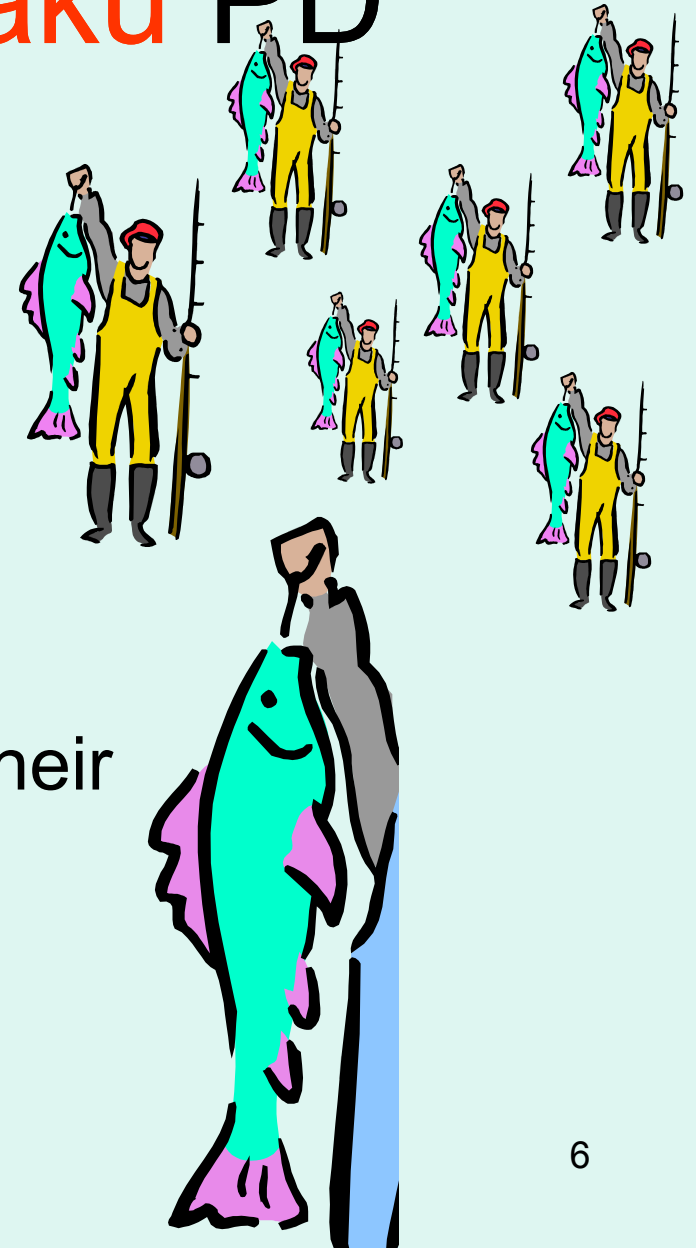
Dapat diakses
semua orang

Hanya perilaku/strategi yang dapat diakses semua orang yang tetap dipertahankan

Yang lain adalah ‘benar tetapi tak berguna’ (tidak dapat diakses semua orang) dan harus dibuang

Fokus pada **Perilaku** PD

- Kita belum mampu mengkloning
- Tetapi kita dapat **mengadopsi** their perilaku/strategi mereka yang berhasil



Focus PD adalah **Praktek** daripada pengetahuan

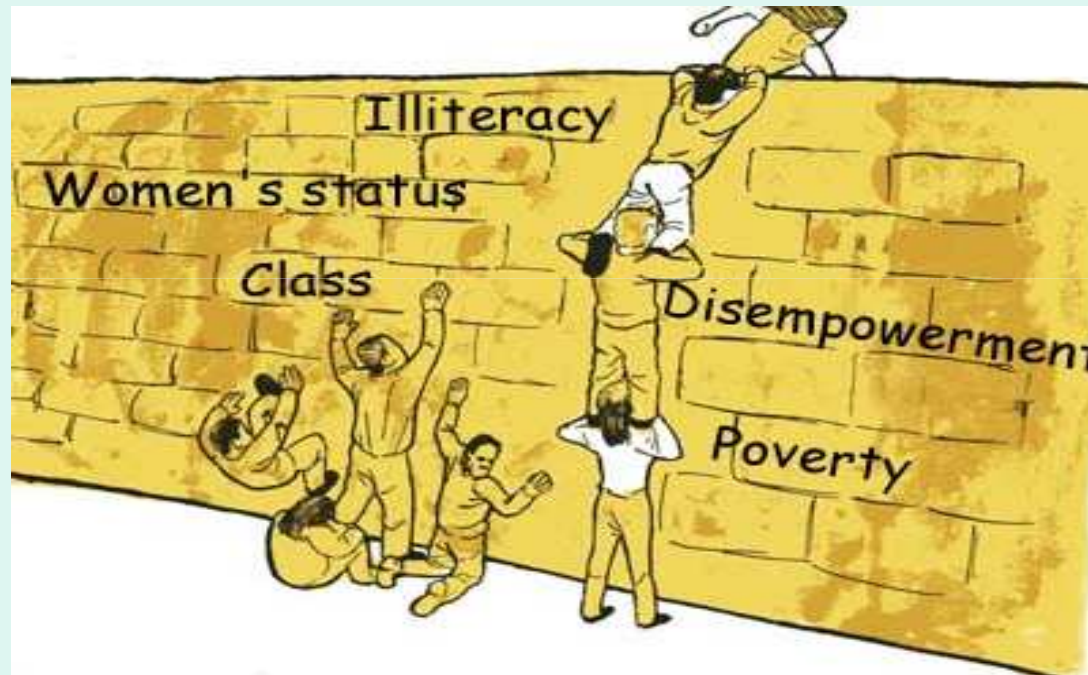


“Lebih mudah untuk memasukkan suatu perilaku pada cara berpikir yang baru daripada memikirkan bagaimana melakukan sesuatu yang baru”

(“It’s easier to your way into a new way of , than to your way into a new way of ”)

PD memungkinkan kita untuk bertindak HARI INI

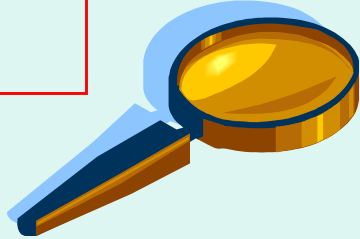
Walaupun hampir semua masalah mempunyai penyebab yang kompleks dan saling berkaitan . . .



Kehadiran si PD memperlihatkan bahwa adalah mungkin untuk menemukan solusi yang berhasil Hari Ini sebelum kita mengatasi penyebab permasalahan tersebut!

Penyelidikan PD adalah “Tujuan” sekaligus “Alat” dan harus diulang dilakukan di tiap masyarakat

ALAT



untuk menemukan perilaku PD yang berhasil dan dapat direplikasi

TUJUAN



Untuk memampukan masyarakat menemukan dan “memiliki” solusi mereka sendiri, berdasarkan sumber daya yang mereka miliki

D

6 D dalam Pendekatan Positive Deviance

D

D

D

D

masyarakat

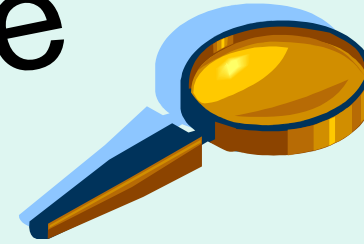
Definisikan

Stakeholders

- Definisikan masalah, yang menjadi penyebab dan perilaku yang biasa dilakukan (analisa
- Definisikan apa yang solusi/outcome yang diinginkan (gambarkan sebagai perilaku yang diinginkan atau status yang diinginkan)



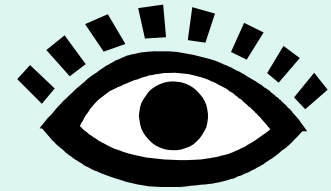
Determine



- Tentukan apakah sudah ada individu/kelompok dalam masyarakat yang telah memperlihatkan perilaku atau status yang kita inginkan (identifikasi PD)



Discover



- Temukan perilaku/praktek yang berbeda yang memampukan si PD menemukan solusi yang lebih baik dibandingkan yang lain di'masyarakatnya'





D esign

- Desain dan laksanakan aktifitas yang memungkinkan yang lain di “masyarakat” untuk mengakses dan PRAKTEK perilaku yang baru (fokuskan pada “melakukan” daripada memindahkan pengetahuan)

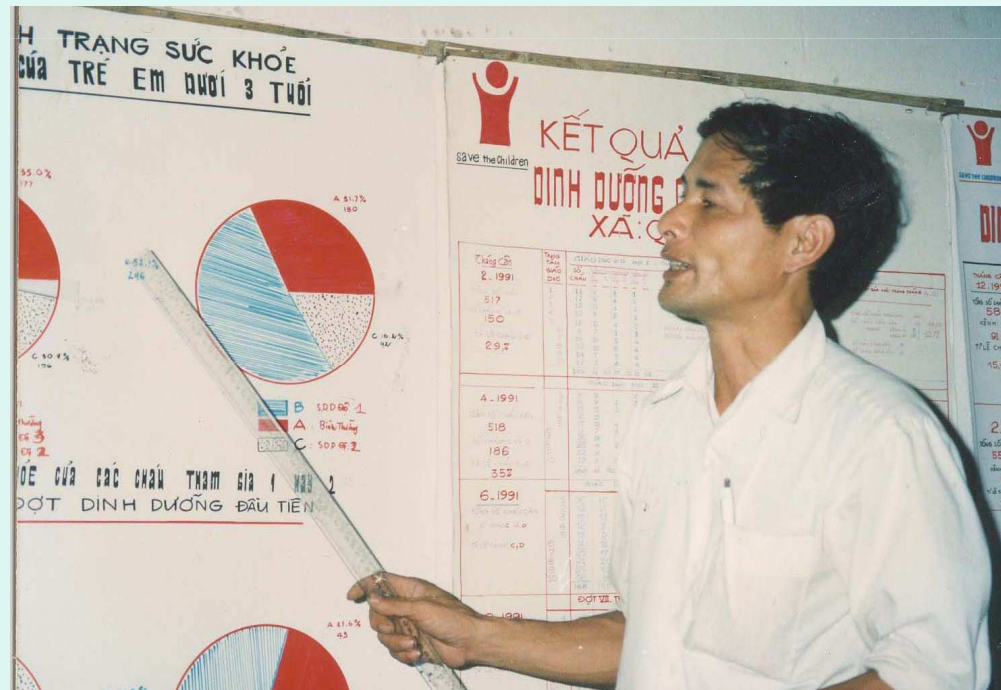


masyarakat

Discern



- Beritahu perbedaan keefektifan kegiatan atau proyek melalui monitoring dan evaluasi yang terus menerus



Disseminate

Disseminate

- Sebarkan prose yang berhasil itu pada 'pihak lain' yang perlu (scaling up)



Define



- Definisikan masalah:

Anak-anak dari keluarga miskin kurang gizi

Para pekerja seks sulit meminta pelanggan mereka untuk menggunakan kondom

- Definisikan solusi/outcome yang diinginkan (perilaku atau status):

Anak-anak dari keluarga miskin bergizi baik

Para PSK mampu meminta pelanggan mereka selalu menggunakan kondom

Determine



- Tentukan apakah telah ada individu-individu yang telah memperlihatkan perilaku yang diinginkan (Identifikasikan PDs) :

Ada beberapa anak dari keluarga miskin yang bergizi baik

Beberapa pekerja seks komersial selalu mampu bernegosiasi meminta klien mereka menggunakan kondom

Discover



- Temukan praktek/strategi yang sukses :

Keluarga PD melakukan pemberian makan secara aktif dan memberi makan anak mereka makanan yang tidak biasa tetapi bergizi dan memberi makan lebih sering

PSK selalu membawa kondom sendiri dan menggunakan strategi-strategi negosiasi yang khusus, termasuk mengambil tanggungjawab si klien dan menghubungkan resiko pada diri mereka sendiri

D esign

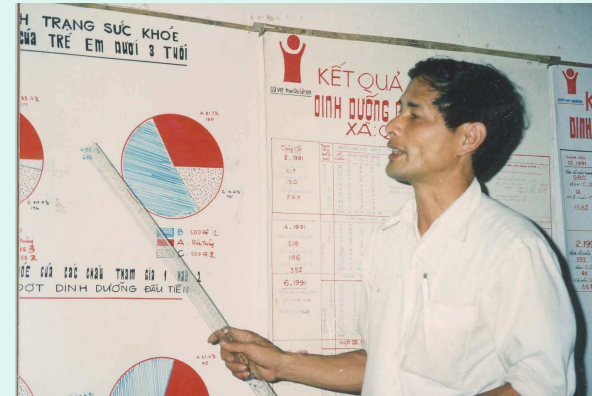


- Desain intervensi yang memungkinkan yang lain untuk mempraktekkan perilaku yang baru :

Ciptakan program gizi dimana para orangtua anak yang kurang gizi membawa sumbangan harian yang terdiri dari makanan PD yang berbeda, mempraktekkan pemberian makan secara aktif

Rekrut PSK yang mau menjadi pendidik sebaya, sharing dan bermain peran dalam hal strategi negosiasi penggunaan kondom yang berhasil dengan PSK yang lain

Discern



- Discern effectiveness of intervention (M/E):

Measure change in nutritional status of children in program and spillover effect on all children in community over time

Measure CSW's reported increase in exclusive condom use

Disseminate



- Disseminate to Appropriate Others:

*Create a “Living University” (Social Laboratory) where others wishing to replicate the program come for **hands-on participation** in successful ongoing programs*

*Create a “Living University” (Social Laboratory) where others wishing to replicate the program come for **hands-on participation** in successful ongoing programs*

Positive Deviance

