



# Концептуален проект за реконструкция на стадион “Лудогорец Арена”

за покриване на изискванията  
на UEFA – 4 категория

# Стадионът преди...



**Настоящият концептуален проект представя визията за развитие на градския стадион в гр.Разград, в унисон с поставените цели пред ПФК “Лудогорец”**

# Стадионът преди...

Всички си спомняме какво беше  
състоянието на стадиона до неотдавна...

# Стадионът преди...



Проект: "АРДИСТ" ООД и "РБ ГРИЙН" ООД



# Стадионът преди...



Проект: "АРДИСТ" ООД и "РБ ГРИЙН" ООД





След обединяване на усилията на Община Разград и ПФК “Лудогорец”, в резултат на вложените значителни средства, стадиона беше обновен и вече радва многобройните фенове на футбола.



# Стадионът сега...

Модернизацията обхваща подмяна на тревната настилка, трибуните....



Проект: "АРДИСТ" ООД и "РБ ГРИЙН" ООД



# Стадионът сега...



Проект: "АРДИСТ" ООД и "РБ ГРИЙН" ООД





# Стадионът сега...

...съблекалните, санитарните помещения, както и околната инфраструктура.

Проект: "АРДИСТ" ООД и "РБ ГРИЙН" ООД



# Стадионът сега...



Проект: "АРДИСТ" ОБЩ. "РБ ГРИЙН" ООД



# Стадионът сега...



Проект: "АРДИСТ" ООД и "РБ ГРИЙН" ООД



# Стадионът сега...



**Направената частична модернизация към момента покрива определени минимални изисквания на футболното ни първенство, но целите пред ПФК “Лудогорец” са свързани с покриване на много по-високи критерии.**

# Планове за развитие

Амбициите на ръководството на клуба изискват да бъде направена цялостна реконструкция на градския стадион в Разград за пълно покриване на изискванията за 4 категория на UEFA. Какво всъщност означава това?

# Инфраструктурни изисквания



WE CARE ABOUT FOOTBALL

Съгласно изискванията на Европейската футболна асоциация UEFA, на база определени инфраструктурни критерии, стадионите се разделят на 4 категории, като най-висока е 4-та.

За да е лицензиран един стадион за провеждане на срещи от Лига Европа или Шампионска лига, той трябва да е между 2-ра и 4-та категория, в зависимост от стадия на първенството. Допуска се 2-ра и 3-та категория да се използват само в предварителните кръгове до плейофите.

По системата за съревнование на двата турнира реалната и най-интересна борба в турнирите е от груповата фаза до финалите. Това задължително изисква стадиона да бъде от 4-та категория.

UEFA Club Licensing System

Проект: АРДИСТ БООД и РВТРИИП БООД



# Инфраструктурни изисквания

Параметри на стадиони за покриване на  
UEFA - 4 категория:

- Спортна зона
- Зрители
- Зона за футболни отбори
- Съблекални
- ВИП зона
- Медии
- Паркинг зона и достъп

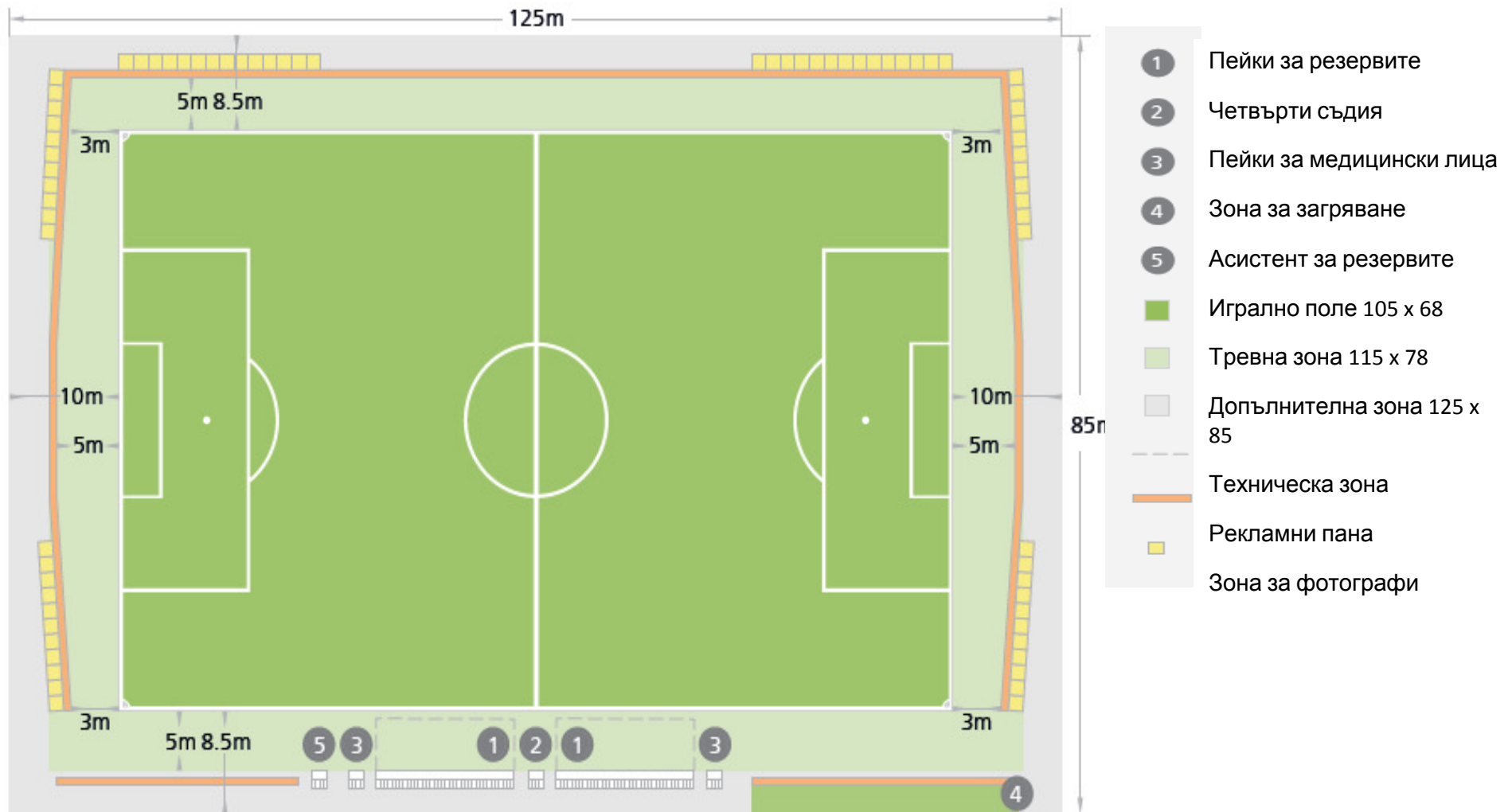
# ■ Спортна зона

## Изисквания :

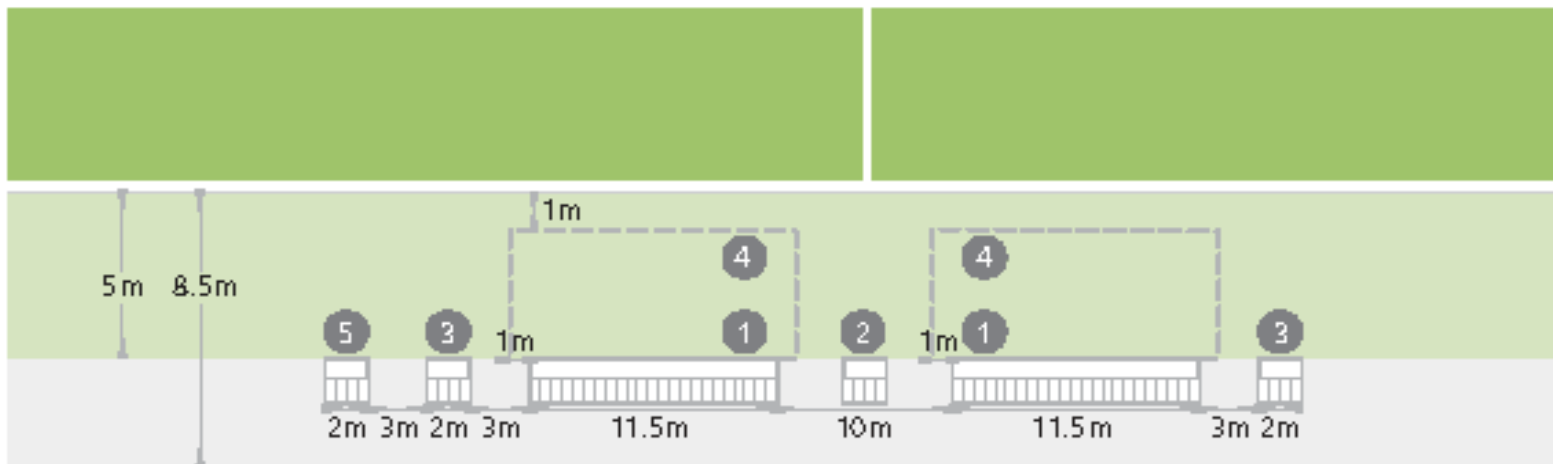
- Размери на игралното поле 105x68 m
- Размери на тревната зона 115x78 m
- Общи размери 125x85 m
- Дренажна и поливна системи
- Рекламните пана се разполагат на 5 m от тъч и гол линиите, при флаговете - 3 m от аут линията
- Достъпът на различни МПС, като противопожарни коли, линейки и др. до игралната зона трябва да бъде осигурен по всяко време



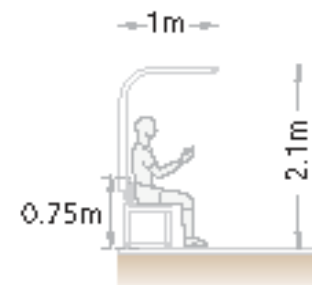
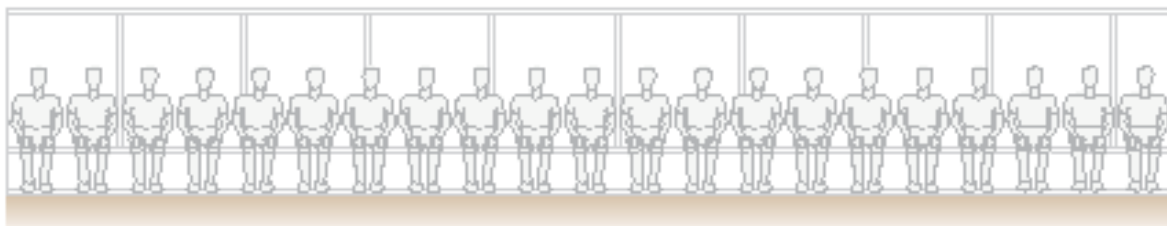
# Спортна зона



# Спортна зона - скамейки



- Минимален капацитет – 13 места
- Симетрично разположение на двете скамейки на разстояние 5 м от централната линия
- Разположени на нивото на терена
- Разстоянието между вътрешния ръб на скамейката и тъч линията = 5 м
- Треньорската зона на разстояние до 1 м от тъч линията



# ■ Спортна зона - осветление

## Изисквания:

- Минимална средна осветеност 1400 lx с равномерно разпределение на светлината по цялата спортна зона
- Резервно захранване, осигуряващо осветеност поне 800 lx, при проблем в електроснабдяването

# Трибуни и зрители

- Минимален капацитет за зрители – 8000
- Отделяне на зрителите от спортната зона
- Изграждане на огради и врати за евентуална евакуация на зрителите в спортната зона
- Използване на персонал за сигурност
- Адаптирано разположение на седалките
- Всички седалки да имат облегалки с мин. височина 30 см
- Наличие на павилиони за храна и напитки във всеки сектор на стадиона
- Напълно оборудвано помещение/зона за оказване на първа помощ да има във всеки сектор
- Определени места за хора с увреждания



# Трибуни и зрители

## Зрители на гостуващ отбор:

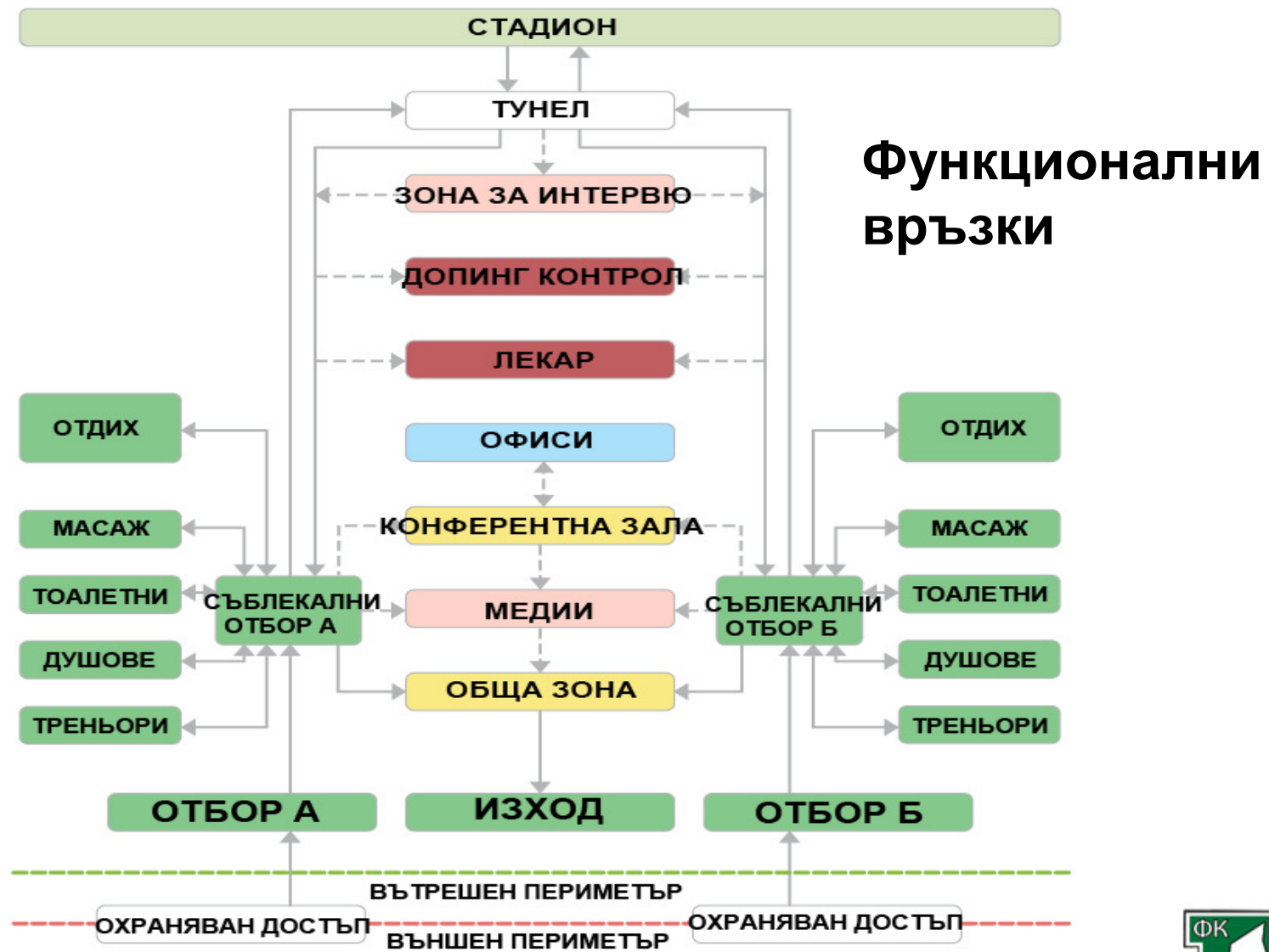
- Минимум 5 % от пълния капацитет на стадиона се предоставят за зрители на гостуващия отбор
- Зоната за гостуващи зрители се отделя от останалите зрители

# Трибуни и зрители

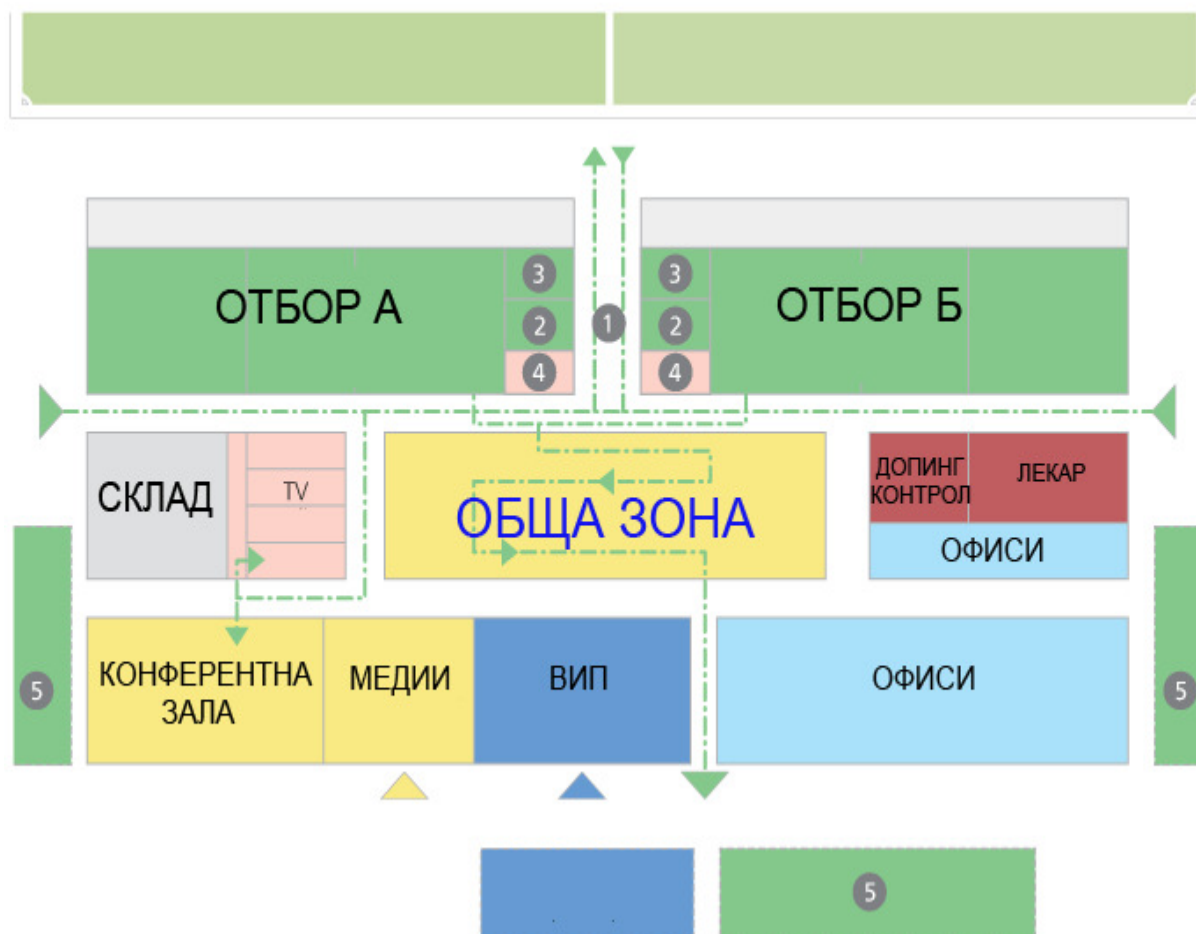
## VIP трибуна:

- Местата за VIP зрители трябва да са покрити, разположени в централната трибуна
- Разполагат се максимално близо до централната линия

# Зона за футболни отбори



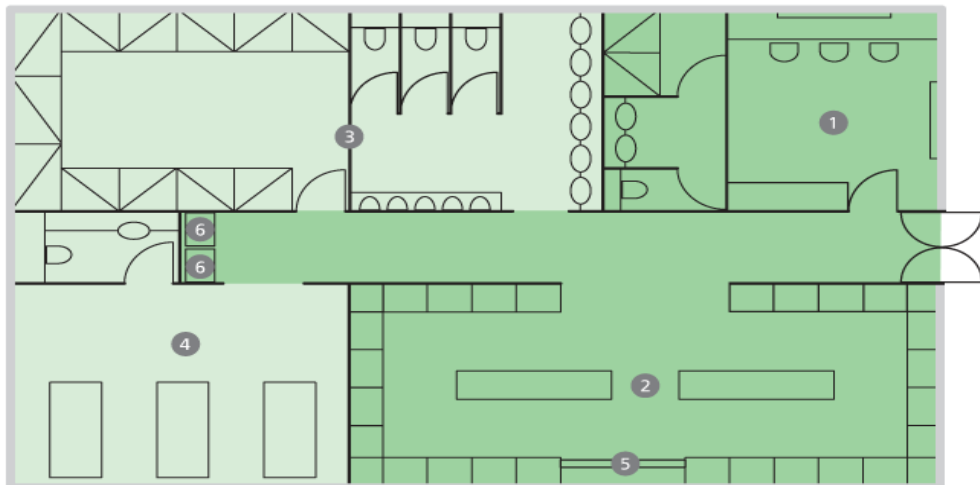
# Зона за футболни отбори



- 1 ПОДХОД
- 2 ТРЕНЬОРИ
- 3 СЪДИИ
- 4 ЗОНА ЗА ИНТЕРВЮ
- 5 ПАРКИНГ ЗА ФУТБОЛНИ ОТБОРИ

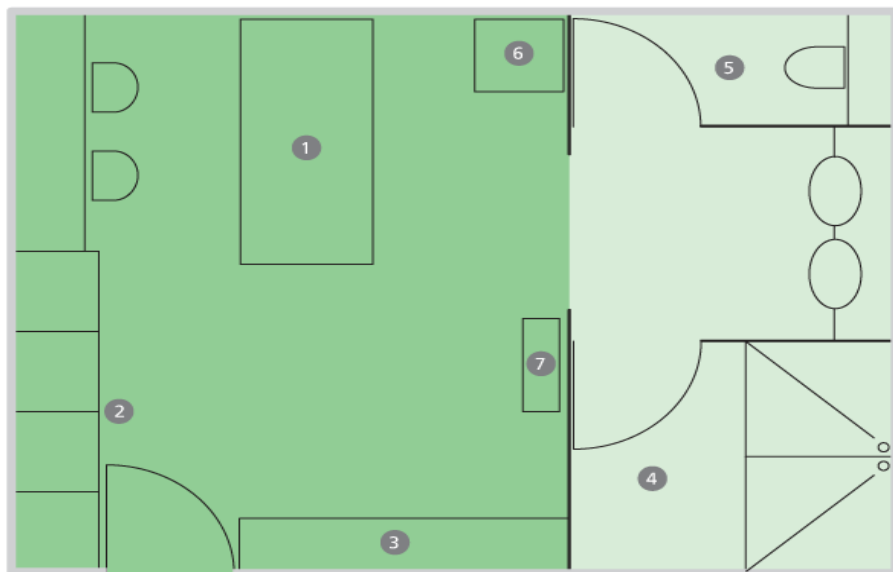


# Съблекални



## СЪБЛЕКАЛНЯ ЗА ФУТБОЛЕН ОТБОР - 200М2

ТРЕНЬОРИ - 30м2  
СЪБЛЕКАЛНЯ - 80м2  
САНИТАРНИ ПОМ.- 50м2  
МАСАЖ - 40м2  
ТАКТИЧЕСКА ДЪСКА  
ХЛАДИЛНИЦИ



## СЪБЛЕКАЛНЯ ЗА СЪДИИ - 24м2

# Допинг контрол

## Изисквания:

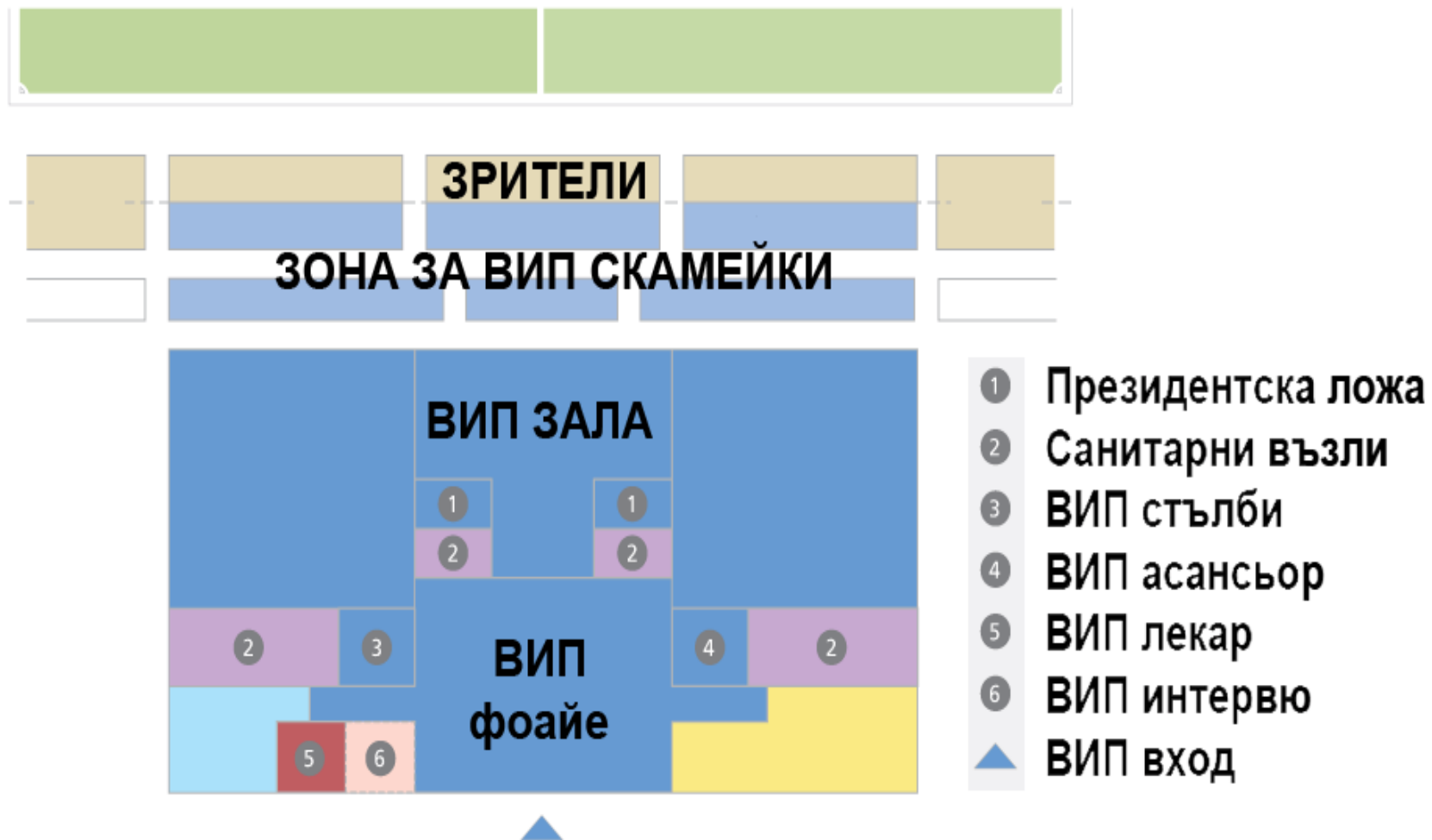
- Зоната за допинг контрол да е близо до двете съблекални
- Минимална площ 20 м<sup>2</sup>
- Състои се от чакалня, стая за тестове, тоалетна

# VIP зона

## Изисквания:

- Минимум 500 VIP места, 100 резервирани за гостуващия отбор
- Минимална големина на VIP зоната – 400 м<sup>2</sup>, разположена в максимална близост до VIP местата

# VIP зона



# Медии

## Изисквания:

- Минимална големина на зоната за медии 200 м<sup>2</sup>, с капацитет поне 75 представители на медиите
- Напълно оборудвана работна зона за фотографи, с капацитет поне 25 фотографа
- Прес-зона - Разположена в централната трибуна с поне 100 покрити места, 50 от които да са оборудвани с бюра, с ел.ток, телефонна линия и интернет

# Медии

## Изисквания:

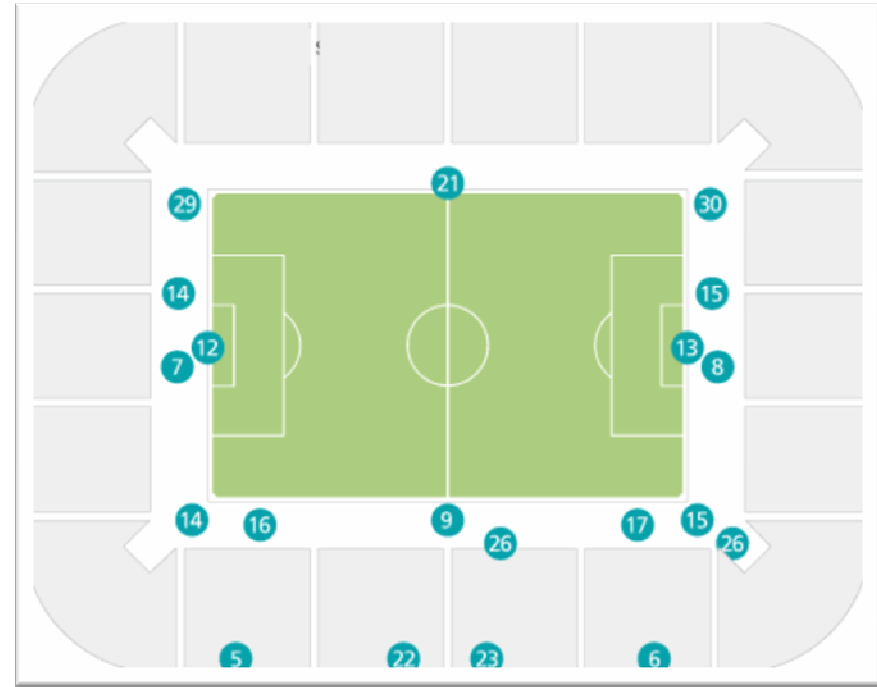
- Коментатори - Зоната за коментатори да е централно разположена, с добър поглед върху целия терен и добър достъп до другите зони за медии
- Наличие на поне 25 коментаторски кабинки
- Наличие на поне две TV-студио с размери 5x5x2.3 m, като поне едното да има изглед към терена при TV предавания
- Наличие на място за поне 4 позиции за он-лайн интервюта, като всяко от тях е с размери 2.5x2.5 m
- Стая за пресконференции, оборудвана с бюра, платформа за камери, озвучителна система с капацитет 75 места



# Медии

## Камери:

- Всички камери трябва да бъдат поставени на точно определени позиции
- Осигурена платформа за основната камера
- Основната камера се разполага точно на централната линия, на такава височина, че да се образува ъгъл 15-20° спрямо центъра на терена



# Паркинг зона и достъп



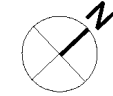
## Изисквания :




- 1350 паркоместа за зрители
- 150 VIP паркоместа
- Паркоместа за футболни отбори
- Паркоместа за медии
- Пряк достъп от градски транспорт



# ПЛАН СХЕМА ЗА МОДЕРНИЗАЦИЯ НА СТАДИОН ЛУДОГОРЕЦ

UEFA - категория 4



-  СЪЩЕСТВУВАЩО ПОЛОЖЕНИЕ
-  НЕОБХОДИМИ ПЛОЩИ ЗА МОДЕРНИЗАЦИЯ НА СТАДИОН ЛУДОГОРЕЦ
-  ОБСЛУЖВАЩА ЗОНА ЗА ИГРАЛНОТО ПОЛЕ 86m x 126m

УЛ. "Северен булевард"

**Покриване на всички гореизброени изисквания е невъзможно да се осъществи при запазване на съществуващите съоръжения и сгради.**

# ПЛАН СХЕМА ЗА МОДЕРНИЗАЦИЯ НА СТАДИОН ЛУДОГОРЕЦ

UEFA - категория 4



На схемата са разположени необходимите зони, сгради и съоръжения по изискванията на UEFA за покриване на 4-та категория.

# Концептуален проект



Проект: "АРДИСТ" ООД и "РБ ГРИЙН" ООД



# Концептуален проект



Проект: "АРДИСТ" ООД и "РБ ГРИЙН" ООД



# Концептуален проект



Проект: "АРДИСТ" ООД и "РБ ГРИЙН" ООД



# Концептуален проект



Проект: "АРДИСТ" ООД и "РБ ГРИЙН" ООД



# Концептуален проект



Проект: "АРДИСТ" ООД и "РБ ГРИЙН" ООД



# Концептуален проект



Проект: "АРДИСТ" ООД и "РБ ГРИЙН" ООД





# Концептуален проект



Проект: "АРДИСТ" ООД и "РБ ГРИЙН" ООД



# Концептуален проект



Проект: "АРДИСТ" ООД и "РБ ГРИЙН" ООД





**ПРЕДВАРИТЕЛНО  
БЛАГОДАРИМ  
ЗА ВНИМАНИЕТО И  
ПОДКРЕПАТА!**