

**CD Rom sul Laterizio Faccia a Vista** È ora disponibile l'ultimo nato della serie "I CD Rom dell'ANDIL", "Il mattone faccia a vista", che si affianca ai tre precedenti sulle murature, coperture, solai, a completamento della collezione. Il CD in questione, promosso dalla sezione "Produttori di laterizi faccia a vista" estratto ed adattato a partire dal libro di G.F.

Brambilla "Il manuale del mattone faccia a vista", costituisce per progettisti ed imprese di costruzione un valido strumento da consultare in chiave informatica, grazie al suo ricchissimo corredo di immagini e soluzioni grafiche, suggerimenti, dettagli esecutivi, riferimenti a norme e a voci di capitolato. La materia è articolata in settori tematici: la prima parte è

specificatamente indirizzata al mondo della progettazione con i relativi programmi dedicati; la seconda si rivolge alla formazione professionale degli operatori del settore ed è a sua volta suddivisa in due segmenti: il corso guidato ed il test di fine corso; la terza parte contiene informazioni, testi e dati di carattere generale concernenti tutti i prodotti in laterizio, quali:

la normativa di prodotto, di calcolo e prestazione; la pubblicitaria e la bibliografia specializzata; il settore produttivo con l'anagrafica delle aziende.



**Tegole e coppi ad impasto ceramico** La Fornace Sila di Fiorano Modenese, da quarant'anni produttrice di sistemi di copertura ad impasto ceramico, ha creato una nuova linea di tegole con strutturazione della superficie simile ai coppi fatti a mano. È disponibile in una linea di cinque colorazioni ("vecchia Firenze", "antica", "muschiata" e

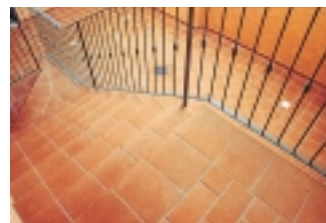
"Piemonte antico") per consentire l'abbinamento con tutti i tipi di facciate. Il coppo "tipo a mano" risponde, con la sua forma e colorazioni, alle esigenze odierne di recupero delle vecchie costruzioni, restituendone l'originale bellezza, grazie alle tonalità cromatiche irregolari e naturali della terra, mantenute intatte dal moderno sistema di



cottura. Fornace Sila ha realizzato, inoltre, un nuovo pannello termoisolante ventilato in polistirene sinterizzato a celle chiuse "IsoSila", di densità pari a 30 kg/m<sup>3</sup> che, grazie ai supporti nei quali viene premontato un listello multistrato fenolico, consente un notevole quanto agiato passaggio dell'aria appena sotto il manto di copertura.

**Cotto Rosso Arrotato** Rappresenta l'espressione più classica del pavimento in cotto, caratterizzato da una superficie rugosa segnata da leggeri solchi derivanti dal processo di rusticatura a crudo, trattamento superficiale che conferisce le peculiarità estetiche di finitura. Il Cotto Rosso Arrotato, prodotto da Cotto Zoni, Industrie Pica, Pesaro, disponibile nelle due tipolo-

gie: rettangolare e quadrata (formati cm 9.5x29.2, 14.3x29.2, 17x34, 15x100 e 25x25, 29.2x29.2, 33x33), risulta adatto sia per in-



terni che per esterni, rappresentando la soluzione ideale per chi necessita una continuità tra due ambienti, ad esempio con terrazzi, patii o verande. Si caratterizza per la sua ampia gamma di pezzi speciali, che permette di risolvere, con uniformità e coerenza, tutti i problemi di un ambiente da arredare. La serie dei pezzi speciali è, infatti, unica nel

suo genere per completezza e varietà, che comprende anche la serie di elementi di finitura per piscine e terrazzi, quali: gradini ed angolari, battiscopa e bordi per piscine. La produzione Cotto Zoni è completata dalle tipologie Cotto Pronto Zoni, Cotto Fatto a Mano Rustico e Levigato, da un'ampia serie di decori, inserti e complementi in cotto.

**Ergoldsbacher Forma®** Vincitore del Design Award Winner 2001, la tegola in cotto Ergoldsbacher Forma®, prodotta dalla Erlus, si caratterizza per la linea morbida ed elegante; la superficie greificata, inoltre, supera i requisiti di qualità previsti dalla norma DIN EN 1304 sulle tegole. Per la protezione contro il vento, nella piega di te-

sta è previsto un foro per l'inserimento di viti. E' prodotta in una serie di colorazioni che vanno dall'ingobbato rosso al colore nero antracite, all'ingobbio di pregio nei toni cromatici radica, marrone rame e nero diamante. Le tegole base Ergoldsbacher, prodotte nella dimensione di cm 29,5x47,5, si differenziano

l'una dall'altra per le caratteristiche sfumature cromatiche, determinate dalle diverse colorazioni sviluppate dall'argilla impiegata. Unitamente alla tegola standard, sono prodotti numerosi pezzi speciali comprendenti: tegola paraneve, a sfiatatoio, a doppia curvatura, di passaggio, angolare destra e sinistra, colmo e mezza tegola.



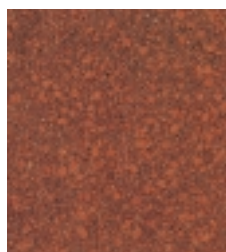
**Andil Assolaterizi**  
Via Alessandro  
Torlonia, 15  
00161 Roma  
Tel. 06-44236926  
Fax 06-44237930

**Gruppo Sila**  
Via Ghiarola Nuova, 120  
41042 Fiorano  
Modenese (Mo)  
Tel. 0536-830232  
Fax 0536-832764

**Cotto Zoni**  
Industrie Pica S.p.A.  
Strada Montefeltro, 83  
61100 Pesaro  
Tel. 0721-4401  
Fax 0721-202533

**Erlus Baustoffwerke AG**  
Hauptstrasse, 106  
D-84088 Neufahrn/NB  
Tel. +49 08773-18-0  
Fax +49 08773-18180

**Cottostone by Stone Italiana & Sannini** La tradizione antichissima del cocciopesto, che si ritrova nelle case di Pompei così come in molte basiliche paleocristiane, diviene ora utilizzabile in grandi lastre di cotto di misure eccezionali, fino ad un massimo di 120 x 300 cm di base. Cottostone, nel formato base 60 e 120 cm, esce



dalla fabbrica bisellato e calibrato oltre ad avere un grado d'assorbimento talmente basso da non richiedere trattamenti succes-

sivi alla posa. Disponibile oggi in quattro impasti di cotto della migliore qualità, frantumato e legato con speciali resine e quarzi naturali, questo materiale costituisce una novità assoluta. Sannini, in joint-venture con la Stone Italiana, brevettando questo nuovo materiale, sintesi di storia e tecnologia, è riuscita a fondere due diverse

culture, due diversi modi d'uso associando le qualità del cotto, argilla cotta nei forni ad oltre 1000°C, a quello delle lastre lapidee per rivestimento. Nel caso del Cottostone, la realtà supera notevolmente l'immaginazione rendendo possibile, attraverso l'uso di tecnologie avanzatissime, ciò che in natura è irrealizzabile.

**Fornaci Briziarelli Marsciano** È una delle più importanti aziende italiane a produrre l'intera gamma di laterizi da costruzione, comprendente: tutti i tipi di tegole e coppi, mattoni faccia a vista, mattoni a mano, pavimentazioni in cotto sia per interno che per esterno, blocchi da muro portanti e da tamponamento, forati, tavelloni, solai prefabbricati in la-

terocemento e precompresso. Fondata nel 1906, ha sempre operato nel settore dei laterizi da costruzione, dove, nel 1949, presso lo stabilimento di Marsciano (Perugia), fu costruito il primo forno a tunnel per laterizi d'Europa, introducendo il sistema di cottura a ciclo continuo. Punto di forza di F.B.M. è quello di disporre di argille particolar-

mente pregiate provenienti da cave di proprietà adiacenti gli stabilimenti di produzione a Marsciano (Perugia); inoltre si avvale



di 4 centri produttivi dislocati nell'Italia centrale, ognuno specializzato in prodotti diversi in base alle qualità delle argille estratte nelle cave di proprietà adiacenti gli stabilimenti, che hanno permesso di ottenere miscele naturali costanti nel tempo, a garanzia di una qualità superiore standardizzata e rispondente alle prescrizioni della bio-architettura.

**"La Nostalgia"** La Mister Brick S.r.l. è in grado di offrire alla propria clientela veri mattoni e listelli da rivestimento del tipo "recupero" capaci di riprodurre esattamente i vecchi mattoni di una volta. I prodotti Vandersanden si caratterizzano per un'ampia gamma di colori, che trova la disponibilità di due tipi d'argilla naturale: una ferrosa

con cottura rossa e una con cottura gialla. Il grande assortimento delle sabbie dona al mattone Vandersanden la sua strut-



tura tipicamente rustica, mentre i diversi tipi di cottura possono conferire lievi variazioni nella colorazione. I mattoni, serie "Nostalgia", comprendono il "Vieux littoral", mattone giallo invecchiato, e il "Vieille Meus", mattone rosso invecchiato che si caratterizzano per l'aspetto molto rustico; tale risultato è il frutto di un processo speciale

d'invecchiamento e di un'aggiunta di pigmenti naturali che variano dal grigio-bianco all'ocra-giallo. In questa maniera si ottiene l'aspetto di un mattone già utilizzato mantenendo, però, le stesse qualità dei prodotti Vandersanden, che si contraddistinguono per caratteristiche di robustezza, resistenza al gelo e assenza di efflorescenze.

**Canna fumaria Keranova** Canna fumaria in refrattario ceramizzato, dove le caratteristiche peculiari sono la leggerezza, spessore ridotto, e lunghezze esclusive rispetto ad un tradizionale sistema in refrattario. Il tubo profilato Keranova è realizzato con una pressatura perfettamente omogenea lungo l'intero manufatto. Quest'esclusivo procedi-

mento produttivo consente di ottenere elementi alti fino a 1330 mm e con uno spessore ridotto a 7-11 mm. Grazie a quest'innovazione, il campo d'applicazione del tubo refrattario Keranova è senza limiti, in quanto questo straordinario sistema è perfettamente idoneo per ogni tipo di caldaia e combustibile, con funzionamento ad umido o in pres-

sione, (caldaie a gas/gasolio ad alto rendimento, caldaie a condensazione). Inoltre l'altissima resistenza al fuoco rende il sistema idoneo anche per impianti a combustibile solido (stufe e caminetti). L'installazione del sistema Keranova è estremamente semplice e veloce, consentendo minimi spessori e ridotti ingombri di muratura, con la possibilità

di taglio alle altezze desiderate senza perdere l'ermeticità dei giunti, rendendolo pertanto idoneo, oltre che per la ristrutturazione anche per la realizzazione di nuovi impianti.



**Stone Italiana Srl**  
Via Del Perlar, 2  
37135 Verona  
Tel. 045-8282222  
Fax 045-8282200

**FBM - Fornaci Briziarelli Marsciano**  
Via XXIV Maggio  
06055 Marsciano (Pg)  
Tel. 075-87461  
Fax 075-8748990

**Mister Brick**  
Via E. Fermi, 2/A  
31030 Castello di Godego (Tv)  
Tel. 0423-760589  
Fax 0423-768869

**Schiedel Srl**  
Via Montegrappa, 19-21  
20060 Truccazzano (Mi)  
Tel. 02-950731  
Fax 02-9583287