

Prontuario de información geográfica municipal de los Estados Unidos Mexicanos

Ahuacatlán, Nayarit
Clave geoestadística 18002

2009

Prontuario de información geográfica municipal de los Estados Unidos Mexicanos

Ahuacatlán, Nayarit

Ubicación geográfica

Coordenadas	Entre los paralelos 20°55' y 21°11' de latitud norte; los meridianos 104°24' y 104°44' de longitud oeste; altitud entre 400 y 2 100 m.
Colindancias	Colinda al norte con los municipios de San Pedro Lagunillas, Santa María del Oro y Jala; al este con los municipios de Jala, Ixtlán del Río y Amatlán de Cañas; al sur con el municipio de Amatlán de Cañas y el estado de Jalisco; al oeste con el estado de Jalisco y el municipio de San Pedro Lagunillas.
Otros datos	Ocupa el 1.78% de la superficie del estado. Cuenta con 36 localidades y una población total de 14 114 habitantes http://mapserver.inegi.org.mx/mgn2k/ ; 2 de Octubre de 2009.

Fisiografías

Provincia	Sierra Madre del Sur (52.51%), Eje Neovolcánico (47.47%) y Sierra Madre Occidental (0.02%)
Subprovincia	Sierras de las Costa de Jalisco y Colima (52.51%), Sierras Neovolcánicas Nayaritas (43.11%), Sierras de Jalisco (4.36%) y Mesetas y Cañadas del Sur (0.02%)
Sistema de topoformas	Sierra alta compleja (52.52%), Sierra volcánica con estrato volcanes o estrato volcanes aislados (21.13%), Llanura aluvial de piso rocoso o cementado (14.79%), Lomerío de basalto con llanuras (4.92%), Valle de laderas tendidas (4.35%), Lomerío de basalto (1.05%), Sierra volcánica de laderas tendidas (0.77%), Meseta basáltica con cañadas (0.44%), Meseta típica (0.02%) y Lomerío de aluvi6n antiguo con cañadas (0.01%)

Clima

Rango de temperatura	16 – 24°C
Rango de precipitación	700 – 1 500 mm
Clima	Cálido subhúmedo con lluvias en verano, de menor humedad (38.83%) semicálido subhúmedo con lluvias en verano, de humedad media (38.73%) cálido subhúmedo con lluvias en verano, de humedad media (13.01%), semiseco muy cálido y cálido con lluvias en verano (6.10%), semicálido subhúmedo con lluvias en verano de mayor humedad (2.27%) y templado subhúmedo con lluvias en verano de mayor humedad (1.06%)

Geología

Periodo	Plioceno-Cuaternario (54.48%), Terciario (23.11%), Cuaternario (11.02%), Pale6geno (6.86%), Ne6geno (3.48%) y Cretácico (0.45%)
Roca	Ígnea intrusiva: granito (0.45%) Ígnea extrusiva: basalto (34.49%), toba-ácida (22.71%), brecha volcánica básica (19.99%) andesita (6.86%) y riolita toba ácida (0.40%) Sedimentaria: arenisca-conglomerado (3.49%) y conglomerado (0.29%) Suelo: aluvial (10.72%)
Sitios de interés	Mina: cobre y plata

Edafología

Suelo dominante	Regosol (38.67%), Leptosol (29.83%), Cambisol (15.89%), Phaeozem (9.43%), Vertisol (2.77%), Luvisol (2.37%) y Fluvisol (0.34%)
-----------------	--

Hidrografía

Región hidrológica	Ameca (100%)
Cuenca	R. Ameca-Atenguillo (99.99%) y R. Ameca-Ixtapa (0.01%)
Subcuenca	R. Ahuacatlán (73.46%), R. Ameca-Pijinto (26.53%) y R. Ameca-Ixtapa (0.01)

Prontuario de información geográfica municipal de los Estados Unidos Mexicanos Ahuacatlán, Nayarit

Corrientes de agua	Perennes: Río Ahuacatlán, Río Ameca, Río Tetiteco, Tetitlán, Jala y Ajalco Intermitentes: Las Minitas, Los Ixtetes, Agua Tibia, El Ermitaño, Seco, Los Hornos, El Guamúchil, Hondo, El Limón, Los Chiltes, Cordoncillos, Las Anonas, La Burrosa, Las Juntas, Habillas, Las Minas, Tía Matiana, El Molinete, Anonas, El Metate, Los Mecates, El Platanal y El Pilón
Cuerpo de agua	No disponible

Uso del suelo y vegetación

Uso del suelo	Agricultura (21.45%) y Zona urbana (0.60%)
Vegetación	Selva (48.52%), Bosque (14.88%) y Pastizal (14.45%)

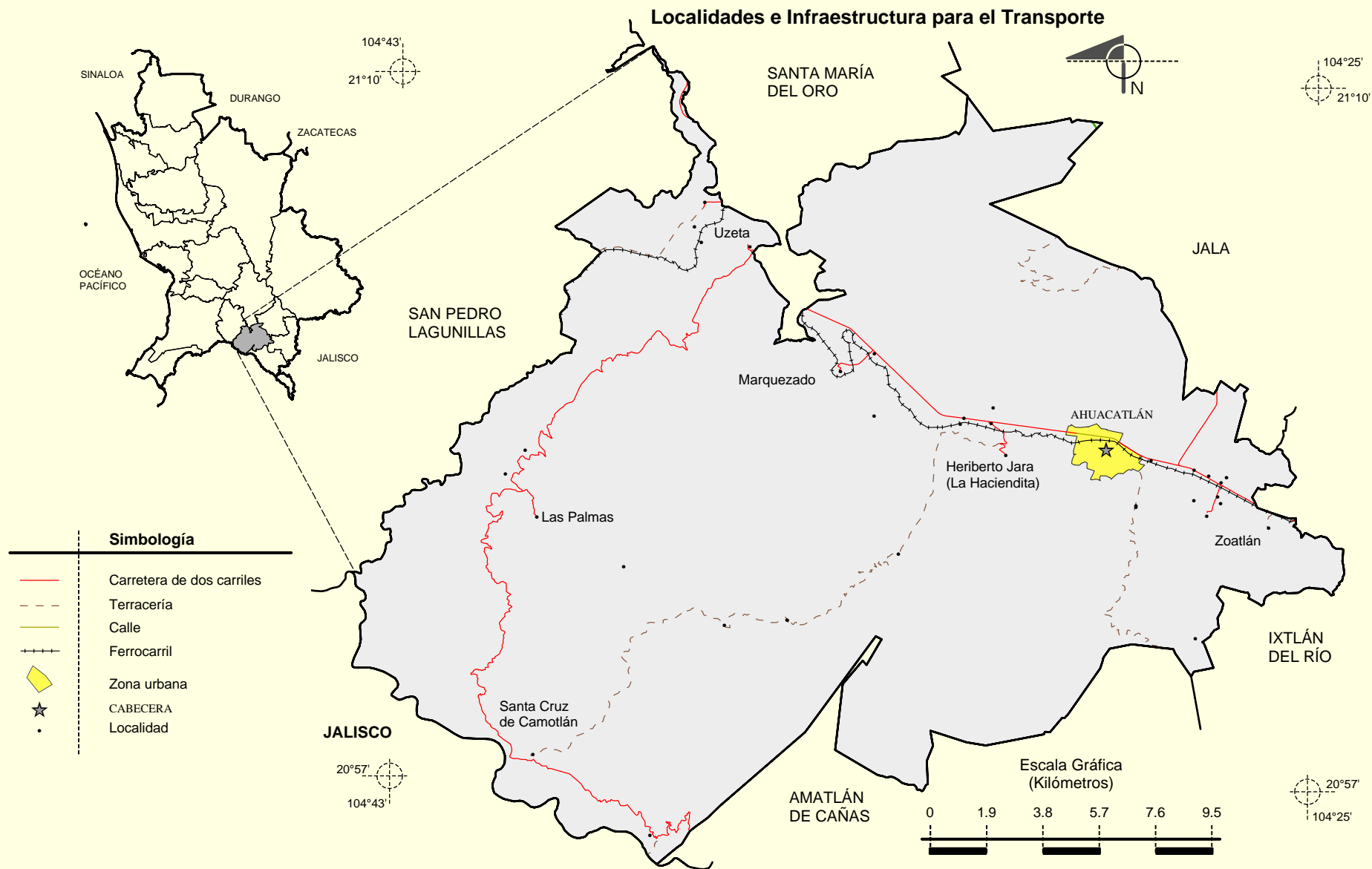
Uso potencial de la tierra

Agrícola	Para la agricultura mecanizada continua (16.89%) Para la agricultura de tracción animal continua (42.57%) Para la agricultura de manual estacional (19.26%) No aptas para la agricultura (21.28%)
Pecuario	Para el desarrollo de praderas cultivadas (16.89%) Para el aprovechamiento de la vegetación natural diferente del pastizal (47.92%) Para el aprovechamiento de la vegetación natural únicamente por el ganado caprino (32.48%) No aptas para uso pecuario (2.71%)

Zona urbana

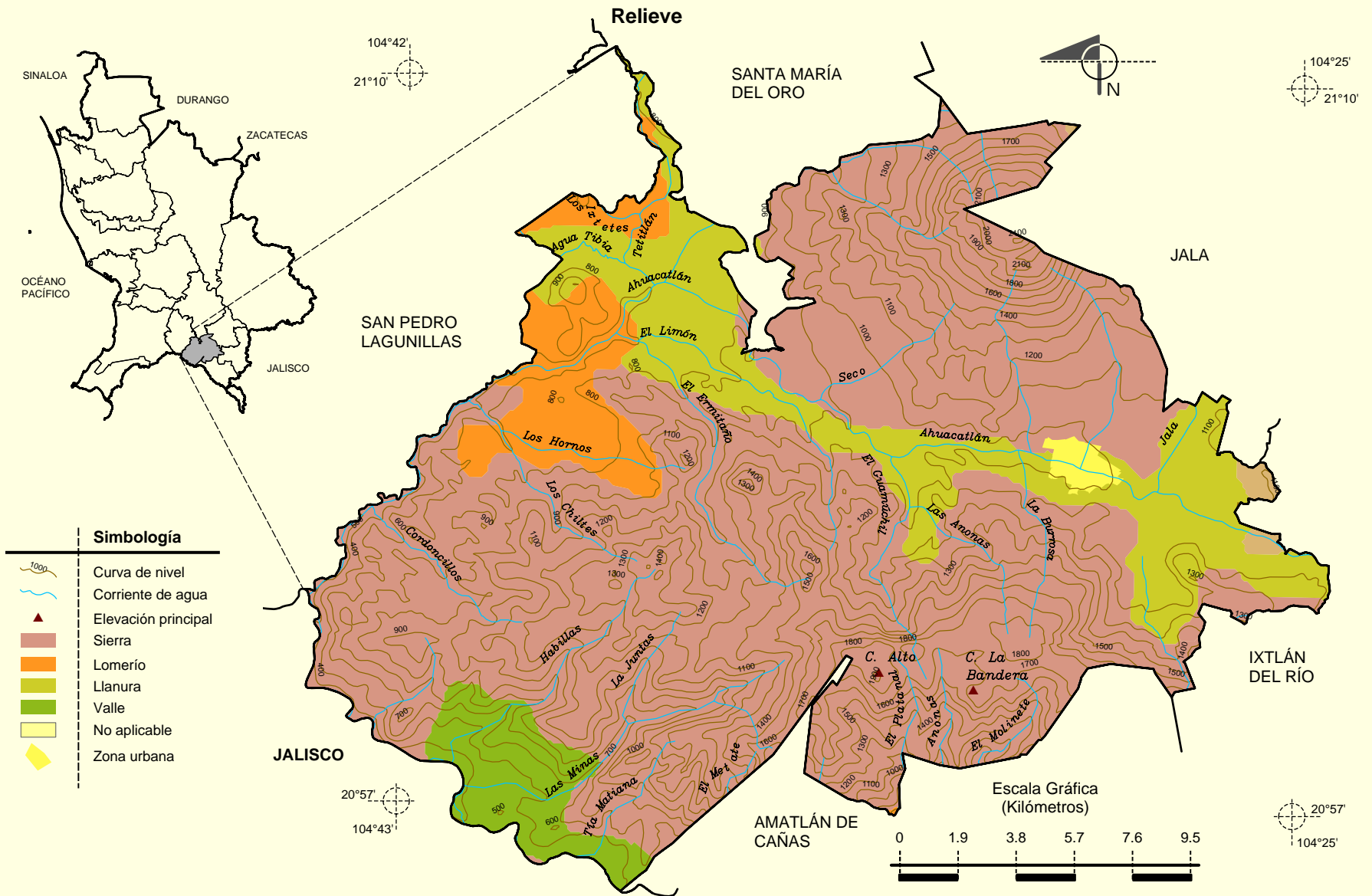
La zona urbana está creciendo sobre suelo aluvial del Cuaternario y rocas ígneas extrusivas, del Plioceno-Cuaternario y del Terciario; en llanura aluvial de piso rocoso o cementado y sierra volcánica con estrato volcanes o estrato volcanes aislados; sobre áreas donde originalmente había suelos denominados Phaeozem, Leptosol, y Regosol; tiene clima cálido subhúmedo con lluvias en verano, de menor humedad, y semicálido subhúmedo con lluvias en verano, de humedad media y está creciendo sobre terrenos previamente ocupados por agricultura

Prontuario de información geográfica municipal de los Estados Unidos Mexicanos
Ahuacatlán, Nayarit



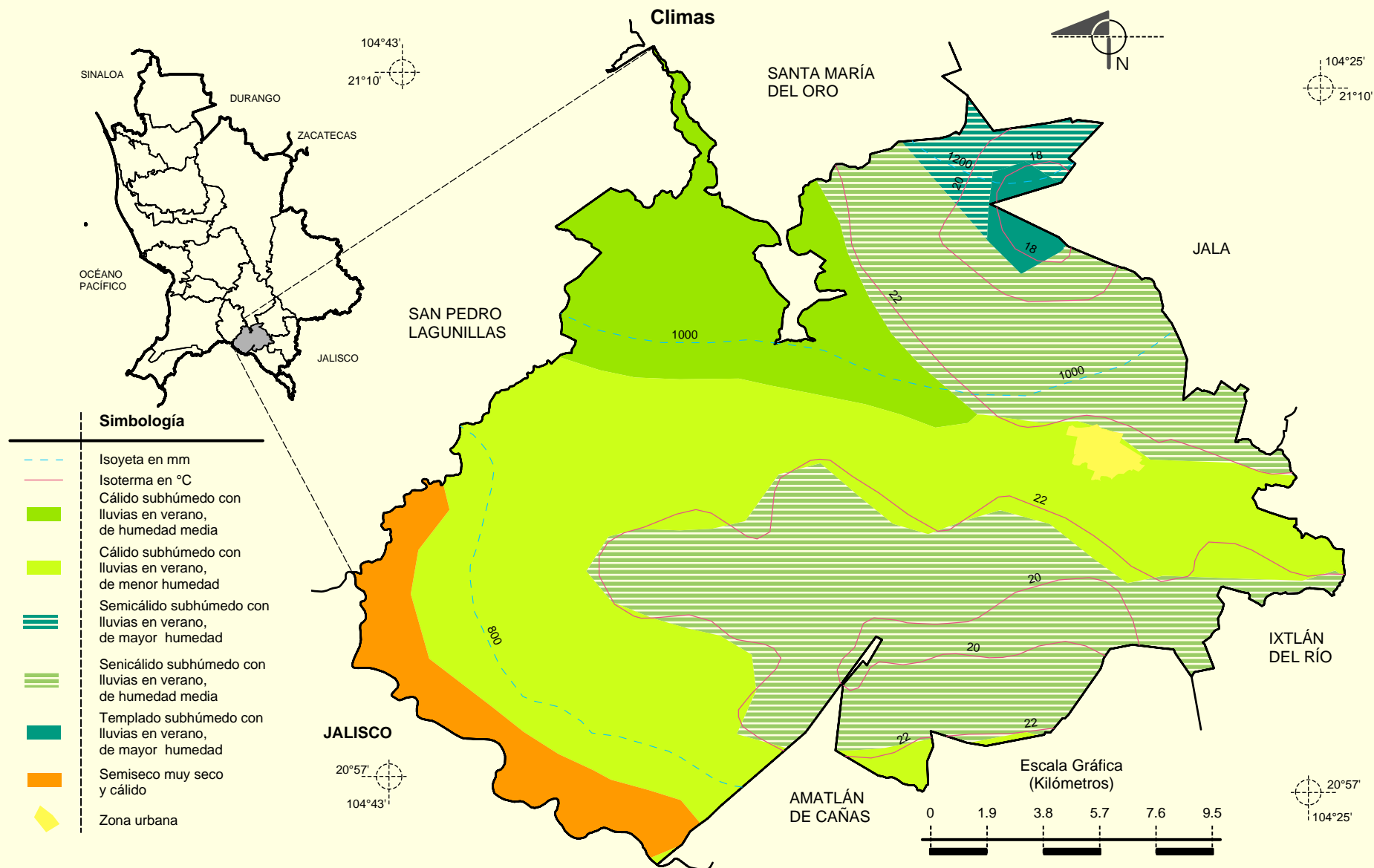
Fuente: INEGI. Marco Geoestadístico Municipal 2005, versión 3.1.
 INEGI. Información Topográfica Digital Escala 1:250 000 serie III.

Prontuario de información geográfica municipal de los Estados Unidos Mexicanos
Ahuacatlán, Nayarit



Fuente: INEGI. *Marco Geoestadístico Municipal 2005, versión 3.1.*
 INEGI. Información Topográfica Digital Escala 1:250 000 serie III.
 INEGI. Continuo Nacional del Conjunto de Datos Geográficos de la Carta Fisiográfica, 1:1 000 000, serie I.
 INEGI-CONAGUA. 2007. Mapa de la Red Hidrográfica Digital de México Escala 1:250 000. México.

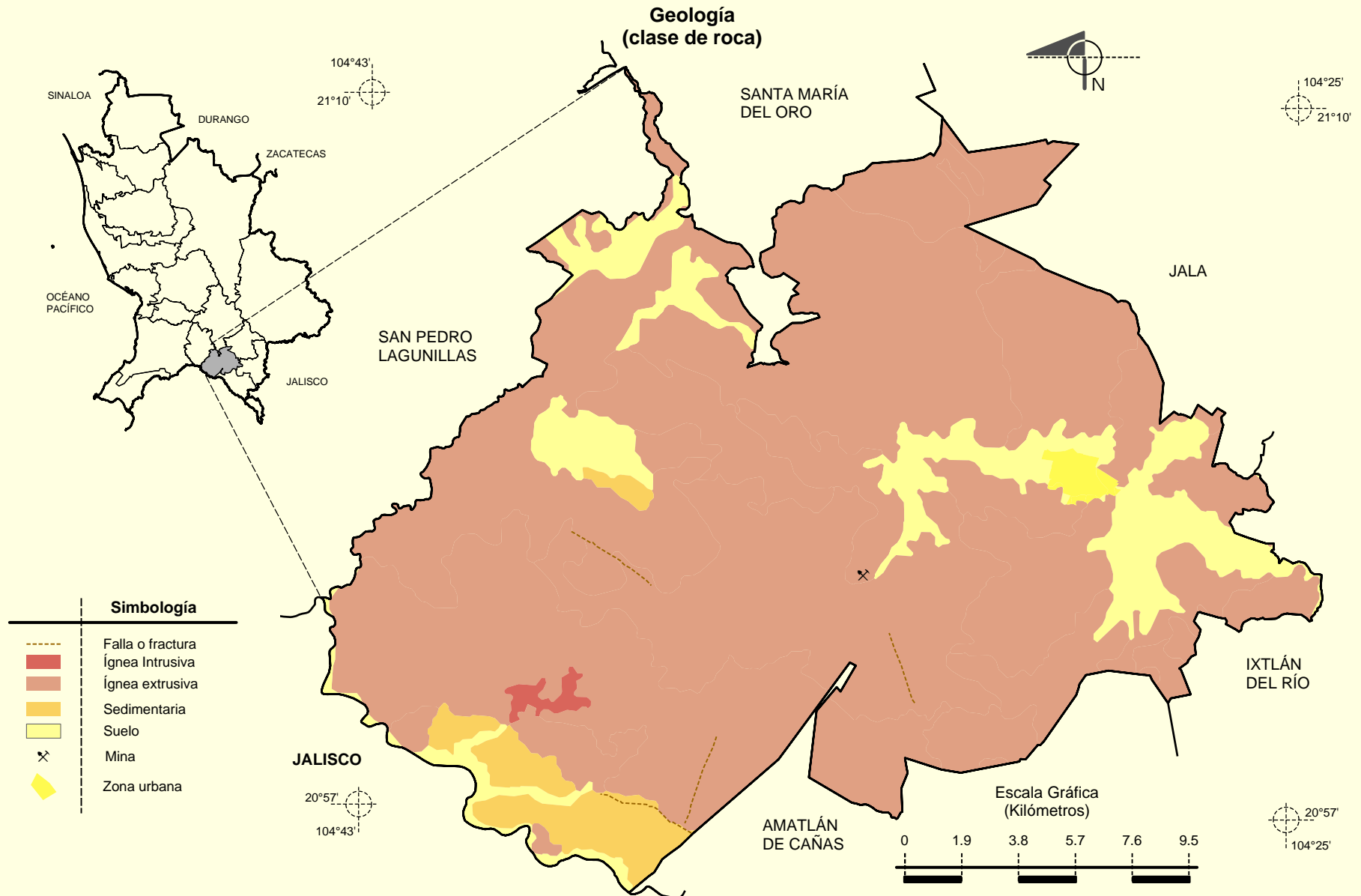
Prontuario de información geográfica municipal de los Estados Unidos Mexicanos
Ahuacatlán, Nayarit



Fuente: INEGI. *Marco Geoestadístico Municipal 2005, versión 3.1.*

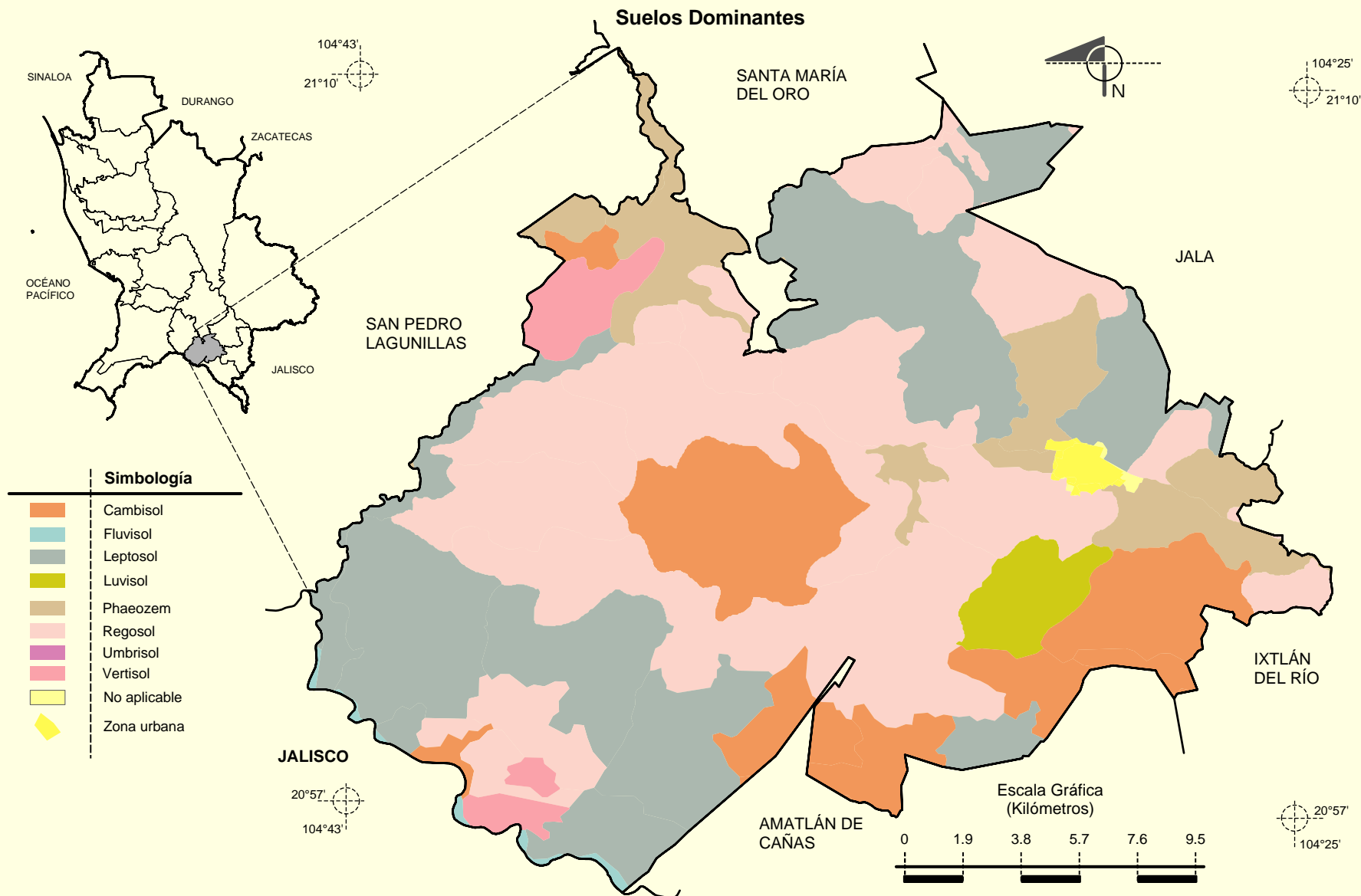
INEGI. Continuo Nacional del Conjunto de Datos Geográficos de las Cartas de Climas, Precipitación Total Anual y Temperaturas Medias Anuales, 1:1 000 000, serie I.

Prontuario de información geográfica municipal de los Estados Unidos Mexicanos
Ahuacatlán, Nayarit



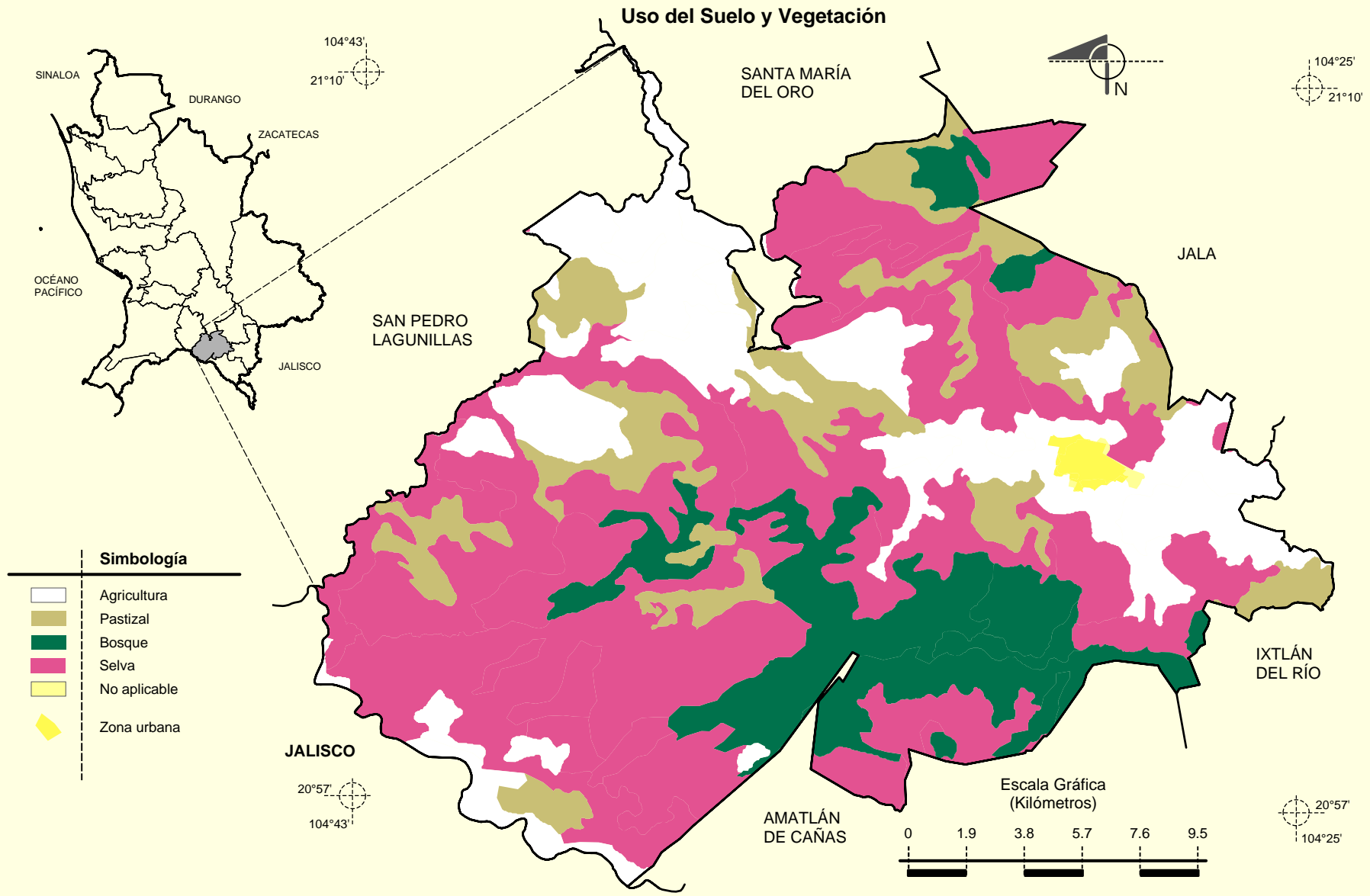
Fuente: INEGI. *Marco Geoestadístico Municipal 2005, versión 3.1.*
 INEGI. Continuo Nacional del Conjunto de Datos Geográficos de la Carta Geológica 1:250 000, serie I.

Prontuario de información geográfica municipal de los Estados Unidos Mexicanos
Ahuacatlán, Nayarit



Fuente: INEGI. *Marco Geoestadístico Municipal 2005, versión 3.1.*
 INEGI. Conjunto de Datos Vectorial Edafológico, Escala 1:250 000, Serie II (Continuo Nacional).

Prontuario de información geográfica municipal de los Estados Unidos Mexicanos
Ahuacatlán, Nayarit



Fuente: INEGI. *Marco Geoestadístico Municipal 2005, versión 3.1.*
 INEGI. Conjunto de Datos Vectoriales de Uso del Suelo y Vegetación Serie III Escala 1:250 000.