

**ALMA-TADEMA Y LA PINTURA VICTORIANA EN LA COLECCIÓN PÉREZ SIMÓN /  
ALMA-TADEMA AND VICTORIAN PAINTING IN THE PÉREZ SIMÓN COLLECTION**

**MUSEO THYSSEN-BORNEMISZA**

**Salas de exposiciones. Planta -1**

**1. Eclecticismo de una época /  
The Eclecticism of an Era**



**Lawrence Alma-Tadema**  
*Saliendo de la iglesia en el siglo XV, c. 1864.*  
(Leaving Church in the fifteenth Century)  
Óleo sobre lienzo. 56,2 x 39,7 cm.  
© Colección Pérez Simón, México



**Edward Coley Burne-Jones**  
*Pigmalión. Los deseos del corazón, 1871.* (Pygmalion. The Heart Desires)  
Acuarela y lápiz de color sobre papel montado sobre lienzo. 57,8 x 44,5 cm  
© Colección Pérez Simón, México



**Edward Coley Burne-Jones**  
*Fátima, 1862.*  
Acuarela y aguada sobre papel montado sobre lienzo. 78,7 x 26,8 cm.  
© Colección Pérez Simón, México



**Arthur Hughes**  
*Enid y Geraint, 1863*  
Óleo sobre lienzo. 25,8 x 37,2 cm  
© Colección Pérez Simón, México



**Albert Joseph Moore**  
*El Cuarteto. Tributo del pintor al arte de la música, 1868*  
(A Quartet. A Painter's Tribute to the Art of Music)  
Óleo sobre lienzo. 61,8 x 88,7 cm  
© Colección Pérez Simón, México



**Edward John Poynter**  
*Andrómeda, 1869*  
Óleo sobre lienzo. 51,3 x 35,7 cm  
© Colección Pérez Simón, México



**Dante Gabriel Rossetti**  
*Venus Verticordia, 1867-1868*  
Pastel sobre papel. 79,6 x 65,3 cm  
© Colección Pérez Simón, México



**John Everett Millais**  
*La corona del amor, 1875*  
(The Crown of Love)  
Óleo sobre lienzo. 129,5 x 87,8 cm  
© Colección Pérez Simón, México

**2. Belleza ideal, belleza clásica /  
Ideal Beauty, Cassical Beauty**



**Frederic Leighton**  
*Muchachas griegas recogiendo guijarros a la orilla del mar, 1871*  
(Greek Girls picking up Pebbles by the Sea) Óleo sobre lienzo. 84 x 129,5 cm  
© Colección Pérez Simón, México



**Frederic Leighton**  
*Crenaia, la ninfa del río Dargle, 1880*  
(Crenaia, the Nymph of the Dargle)  
Óleo sobre lienzo. 76,8 x 27,2 cm  
© Colección Pérez Simón, México



**Frederic Leighton**  
*Antígona, s. f.*  
Óleo sobre lienzo. 61,4 x 51 cm  
© Colección Pérez Simón, México



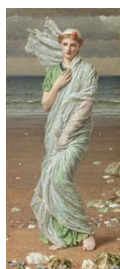
**Frederic Leighton**  
*Isla de Rodas. Vista de una bahía, 1867*  
 (Bay Scene, Island of Rhodes)  
 Óleo sobre lienzo. 24 x 44,2 cm  
 © Colección Pérez Simón, México



**Frederic Leighton**  
*Muchachas griegas jugando a la pelota, estudio, c.1889*  
 (Study for Greek girls playing at ball)  
 Óleo sobre lienzo. 17,4 x 29 cm  
 © Colección Pérez Simón, México



**Frederick Goodall**  
*Moisés salvado de las aguas, 1885*  
 (The Finding of Moses)  
 Óleo sobre lienzo. 152,4 x 114,2 cm  
 © Colección Pérez Simón, México



**Albert Joseph Moore**  
*Conchas, 1875*  
 (Sea Shells)  
 Óleo sobre lienzo. 79 x 35,9 cm  
 © Colección Pérez Simón, México



**Albert Joseph Moore**  
*El baño, 1890* (A Bathing Place)  
 Pastel sobre papel. 37,7 x 14,8 cm  
 © Colección Pérez Simón, México



**John William Godward**  
*En el tepidarium, estudio, c. 1913*  
 (In the Tepidarium. Study)  
 Óleo sobre tabla. 29,3 x 15,4 cm  
 © Colección Pérez Simón, México



**John William Godward**  
*Pirra después del baño, 1903*  
 (Phyrria after her Bath)  
 Óleo sobre tabla. 29,3 x 14,3 cm  
 © Colección Pérez Simón, México

**3. Alma-Tadema, entre reconstrucción histórica y ensueño / Alma-Tadema: Between Historical Reconstruction and Fantasy**



**Lawrence Alma-Tadema**  
*Las rosas de Heliogábalo, 1888*  
 (The Roses of Heliogabalus)  
 Óleo sobre lienzo. 132,7 x 214,4 cm  
 © Colección Pérez Simón, México



**Lawrence Alma-Tadema**  
 Estudio para *Las rosas de Heliogábalo, 1888*  
 (A Study for "The roses of Heliogabalus")  
 Óleo sobre tabla. 23,5 x 38,2 cm  
 © Colección Pérez Simón, México



**Lawrence Alma-Tadema**  
*Exedra, 1871* (An Exedra)  
 Acuarela sobre papel. 40 x 63,8 cm  
 © Colección Pérez Simón, México



**Lawrence Alma-Tadema**  
*Volviendo a casa del mercado, 1865*  
 (Returning Home from the Market)  
 Óleo sobre tabla. 40,5 x 56,8 cm  
 © Colección Pérez Simón, México



**Lawrence Alma-Tadema**  
*Vino griego, 1873* (Greek Wine)  
 Acuarela sobre cartón. 18,5 x 37,7 cm  
 © Colección Pérez Simón, México



**Lawrence Alma-Tadema**  
*Agripina con las cenizas de Germánico, 1866*  
 (Agrippina visiting the Ashes of Germanicus)  
 Óleo sobre tabla. 27 x 37,5 cm  
 © Colección Pérez Simón, México





**Lawrence Alma-Tadema**  
*Paraíso terrenal*, 1891  
(An Earthly Paradise)  
Óleo sobre lienzo. 88 x 167 cm  
© Colección Pérez Simón



**Lawrence Alma-Tadema**  
*La pregunta*, 1877 (A Question)  
Óleo sobre tabla. 16 x 38 cm  
© Colección Pérez Simón, México



**Lawrence Alma-Tadema**  
*Su mirada y sus pensamientos se encuentran en la lejanía*, 1897  
(Her Eyes are with her Thoughts, and they are far away)  
Óleo sobre tabla. 23,3 x 38,1 cm  
© Colección Pérez Simón, México



**Lawrence Alma-Tadema**  
*Confidencia inoportuna*, 1895  
(Unwelcome Confidence)  
Óleo sobre tabla. 45,7 x 28,7 cm  
© Colección Pérez Simón



**Lawrence Alma-Tadema**  
*Misil de amor*, 1909 (Love's Missile)  
Óleo sobre tabla. 49,8 x 37,7 cm  
© Colección Pérez Simón, México



**Lawrence Alma-Tadema**  
*Cortejo vano*, 1900 (Vain Courtship)  
Óleo sobre lienzo. 76,6 x 41 cm  
© Colección Pérez Simón



**Edwin Long**  
*La reina Ester*, 1878 (Queen Esther)  
Óleo sobre lienzo. 214 x 167 cm  
© Colección Pérez Simón, México

#### 4. El rostro, espejo de la belleza / The Face, Mirror of Beauty



**Emma Sandys**  
*Ensueño*, c. 1873 (Reverie)  
Óleo sobre lienzo. 50,8 x 40,9 cm  
© Colección Pérez Simón, México



**Simeon Solomon**  
*Hipnos, el dios del Sueño*, 1892  
(Hypnos, the Good of Sleep)  
Sanguina sobre papel montado sobre cartulina. 36,3 x 30,5 cm  
© Colección Pérez Simón, México



**William Clarke Wontner**  
*Valeria*, c. 1916  
Óleo sobre lienzo. 63,5 x 53,3 cm  
© Colección Pérez Simón, México



**Edward Burne-Jones**  
*Retrato de Bessie Keene*, estudio para *Vespertina Quies*, c. 1893  
(Portrait of Bessie Keen, Study for "Vespertina Quies")  
Óleo sobre lienzo. 67 x 53,6 cm  
© Colección Pérez Simón, México



**Charles Edward Perugini**  
*¡Por el toque de una mano desvanecida y el sonido de una voz aún presente!*, 1896  
(But, Oh, for the Touch of a Vanished Hand, and the Sound of a Voice that is still!)  
Óleo sobre lienzo. 70,3 x 54,8 cm  
© Colección Pérez Simón, México



**John William Godward**  
*Belleza clásica*, 1908 (Classical Beauty)  
Óleo sobre lienzo. 51 x 40,9 cm  
© Colección Pérez Simón, México



**John William Godward**  
*La ausencia acrecienta el amor*, 1912  
 (Absence makes the Heart grow fonder)  
 Óleo sobre lienzo. 130,5 x 80 cm  
 © Colección Pérez Simón, México

**5. Del prerrafaelismo al simbolismo / Form the Pre-Raphaelites to Symbolism**



**John Melhuish Strudwick**  
*Canción sin palabras*, 1875  
 (Song without Words)  
 Óleo sobre tela. 74,3 x 99,8 cm  
 © Colección Pérez Simón, México



**John Melhuish Strudwick**  
*Elaine*, c. 1891  
 Óleo sobre lienzo. 79 x 58,8 cm  
 © Colección Pérez Simón, México



**John Melhuish Strudwick**  
*En los días de oro*, c. 1907  
 (In the Golden Days)  
 Óleo sobre lienzo. 66,5 x 46,1 cm  
 © Colección Pérez Simón, México



**Henry Arthur Payne**  
*El mar encantado*, c. 1899  
 (The Enchanted Sea)  
 Óleo sobre lienzo. 91,5 x 65,5 cm  
 © Colección Pérez Simón, México



**John Melhuish Strudwick**  
*Pasan los días*, 1878 (Passing Days)  
 Óleo sobre tabla. 37,6 x 114,2 cm  
 © Colección Pérez Simón, México

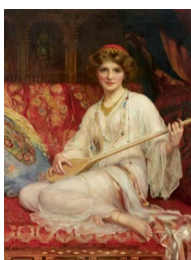


**John Melhuish Strudwick**  
*Las murallas de la casa de Dios*, c. 1889  
 (The Ramparts of God's House)  
 Óleo sobre lienzo. 61,7 x 86,1 cm  
 © Colección Pérez Simón, México

**6. Entre tradición y modernidad / Between Tradition and Modernity**



**Talbot Hughes**  
*La senda del amor verdadero nunca ha sido fácil*, 1896 (The Path of True Love never did run Smooth)  
 Óleo sobre tabla. 49,8 x 31,3 cm  
 © Colección Pérez Simón, México



**William Clarke Wontner**

*La tañedora de saz*, 1903  
 (The Saz Player (Dancing Girl))  
 Óleo sobre lienzo. 135,5 x 100,3 cm  
 © Colección Pérez Simón, México



**Arthur Hughes**  
*Una nube pasajera*, c. 1905-1908  
 (A passing Cloud)  
 Óleo sobre lienzo. 98,8 x 63,7 cm  
 © Colección Pérez Simón, México



**John William Waterhouse**  
*La bola de cristal*, 1902  
 (The Crystal Ball)  
 Óleo sobre lienzo. 121,6 x 79,7 cm  
 © Colección Pérez Simón, México



**John William Waterhouse**  
 Estudio para *Jasón y Medea*, (*El filtro del amor*), c. 1906 -1907  
 (Study for Medea in Jason and Medea, The Love Philtre)  
 Óleo sobre lienzo. 58,2 x 45,6 cm  
 © Colección Pérez Simón, México



**John William Waterhouse**  
*El canto de la primavera*, 1913  
 (A song of Springtime)  
 Óleo sobre lienzo. 71,5 x 92,4 cm  
 © Colección Pérez Simón, México