

UGEL RECUAY

Dirección Regional de Educación de Ancash



CENTRO PUEBLADO CON SERVICIO EDUCATIVO SEGUN NIVEL

- Primer Nivel
- Primaria
- Secundaria
- Primaria y Secundaria
- Primaria, Secundaria y Tercera
- Primaria, Secundaria y Tercera con Bachillerato
- Primaria, Secundaria y Tercera con Bachillerato y Técnico
- Primaria, Secundaria y Tercera con Bachillerato y Técnico y Superior
- Otros niveles como: Superior, Ocupacional, Especial o Artístico y Básica Alternativa

CENTROS PUEBLADOS

- Capital de Departamento
- Capital de Provincia
- Capital de Distrito
- Centro Urbano
- Centro Poblado sin Servicio Educativo
- Centro Poblado ubicado en la UGEL
- Centro Poblado ubicado fuera de la UGEL

LIMITES POLITICO ADMINISTRATIVOS

- Límite Departamental
- Límite Provincial
- Límite Distrital

RED VIAL

- Camino Asfaltado
- Camino sin Asfaltar
- Trocha Camarero
- Servicio

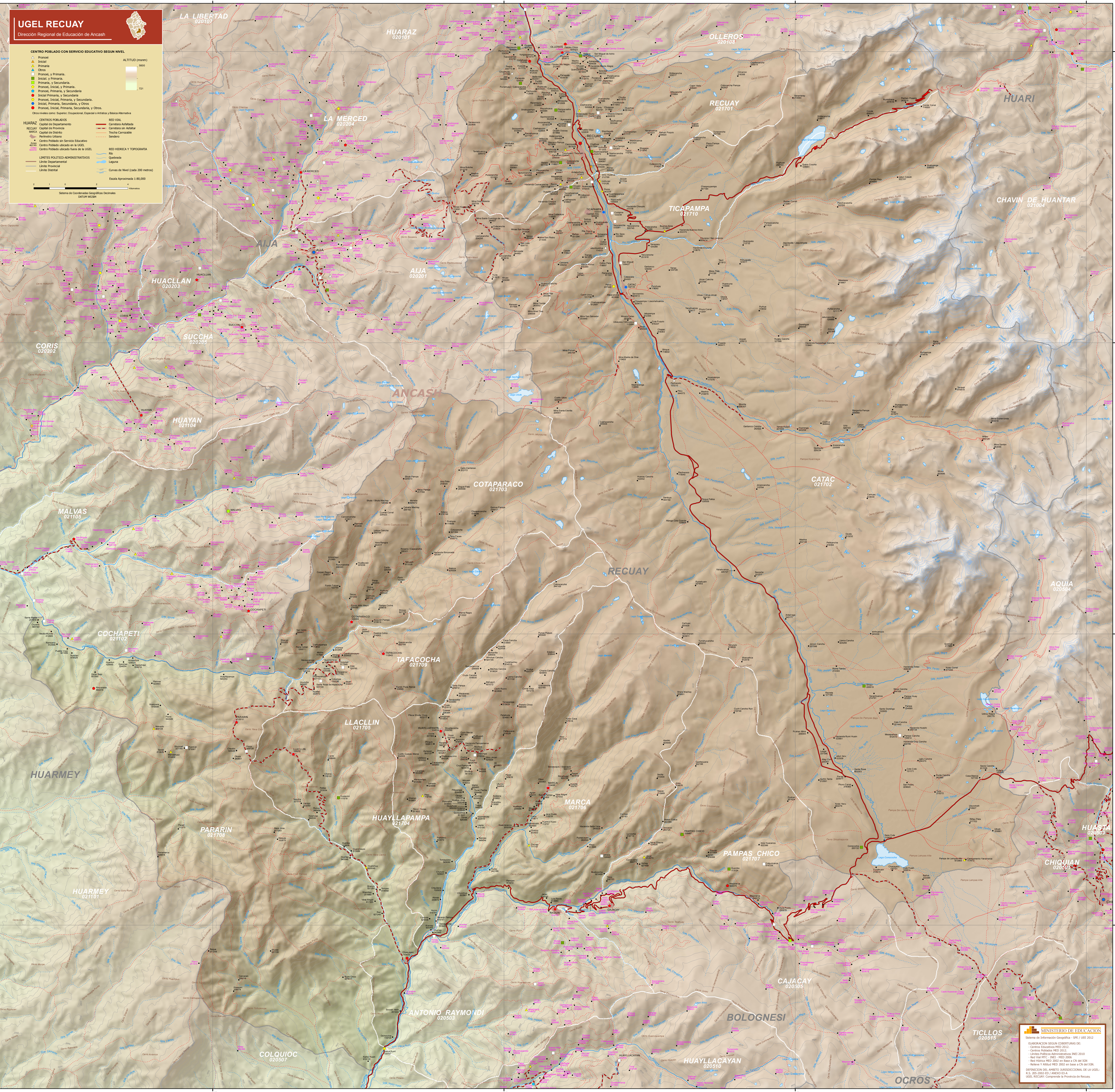
RED HIDRICA Y TOPOGRAFIA

- Rio
- Quebrada
- Laguna
- Curvas de Nivel (cada 200 metros)

ALTIUD (msnm)

Escala Aproximada 1:50,000

Sistema de Coordenadas Geográficas Decimales
GCSN RECUAY



MINISTERIO DE EDUCACION

Sistema de Información Geográfica - SPI / LIRE 2012

ELABORACION SEGUN COBERTURAS DE:

- Centros Poblados MED 2012
- Centros Poblados MED 2010
- Red Vial MED 2006
- Red Hidrica MED 2002 en base a CN del IGN
- Red Vial MED 2002 en base a CN del IGN
- Red Hidrica MED 2002 en base a CN del IGN

DIRECCION DEL AREA REGIONAL DE LA UGEL RECUAY - Concepción de Provincia de Recuay