

## CASA DEL FASCIO A VARESE

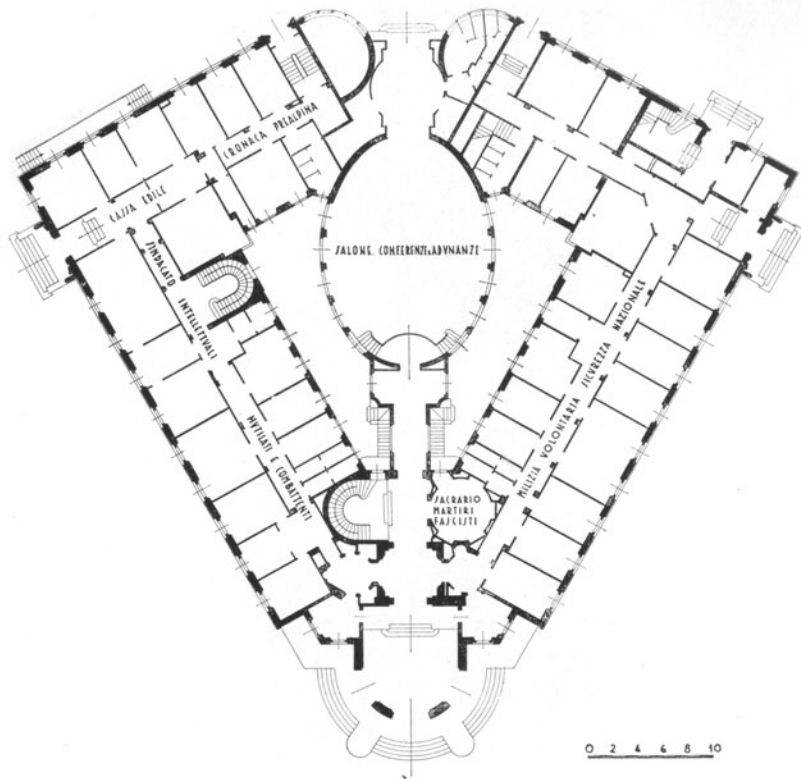
ARCH. MARIO LORETI

Questo edificio ospita, analogamente ai congeneri sorti in questi ultimi anni in Italia, le sedi di tutte le organizzazioni che fanno capo alla Federazione Fascista Provinciale.

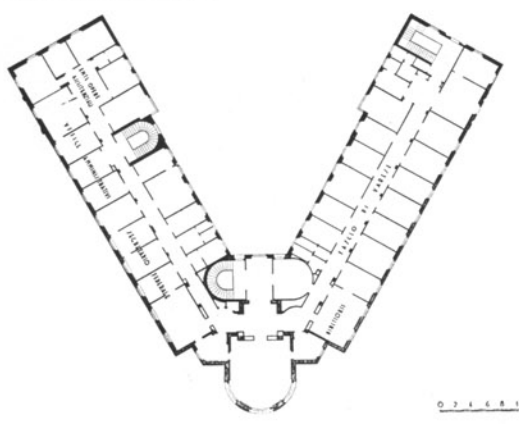
Il primo piano è occupato dagli uffici della Federazione, ivi compreso quello della Segreteria federale.

Gli altri piani sono adibiti a sede delle organizzazioni collaterali. Così al piano terreno si trova, nell'ala destra dell'ingresso principale, il comando della Milizia Volontaria per la Sicurezza Nazionale, con un suo proprio ingresso particolare, ed il Sacario dei Martiri, attiguo all'androne, dall'altra parte dello scalone d'onore: nell'ala sinistra hanno luogo invece

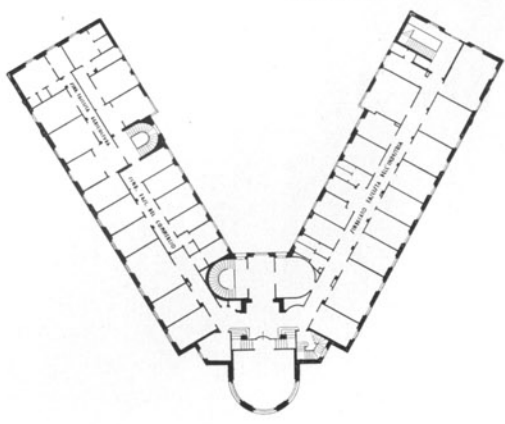
PIANTA DEL PIANO TER-  
RENO.



PIANTA DEL PRIMO PIANO.



PIANTA DEL SECONDO PIANO





ARCH. MARIO LORETTI. -  
CASA DEL FASCIO A  
VARESE.

PROSPETTO PRINCIPALE.

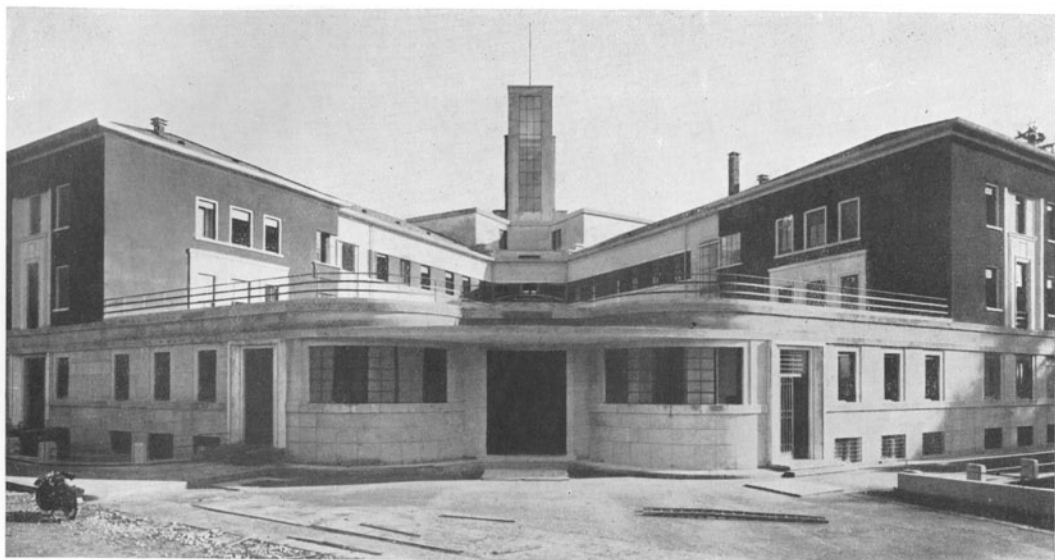
le sedi dell'Associazione Mutilati e Combattenti, dei Sindacati Intellettuali, dei Sindacati Edili e la redazione della *Cronaca Prealpina*, giornale della Federazione, la cui tipografia è negli ambienti corrispondenti del piano seminterrato.

Fra le due ali dell'edificio è posteriormente situato il Salone delle Conferenze ed adunate, con due ingressi, di cui l'anteriore, verso l'atrio d'ingresso, serve per le autorità ed i gerarchi, il posteriore pel pubblico. Nel piano seminterrato, sotto il salone, è sistemato un

garage e per tutto il resto, oltre la tipografia, depositi e servizi vari.

Il secondo piano e la porzione del III° piano ospitano gli uffici dei vari Sindacati: dell'Agricoltura, del Commercio, dell'Industria, ecc.; le sedi del Guf, dei Fasci Femminili, ecc.

Caratteristica notevole dell'edificio è che, mentre i vari Enti contenuti hanno sedi l'un l'altra vicine e logicamente intercomunicanti, tuttavia, mercè la disposizione delle scale e dei disimpegni, esse sono



ARCH. MARIO LORETI. - CASA DEL FASCIO A VARESE.

FRONTE POSTERIORE.

anche l'una dall'altra indipendenti.

L'edificio, di sobria architettura, ha l'ossatura in cemento armato. I rivestimenti esterni sono di Ceppo nella zona basamentale, di cortina di mattoni con

fasce e stipiti in Travertino per tutto il resto. Le parti residue sono intonacate col Terranova.

N. d. R.

## UNA VILLA NELLA COLLINA TORINESE

ARCH. ARTURO MIDANA

Questa villetta è stata fatta costruire sulla collina Torinese da una brigata di quattro amici professionisti a scopo di ritrovo giornaliero. Essa si compone dunque essenzialmente di una grande sala di riunione, e di pochi ambienti di servizio: un locale con lavello, fornello elettrico e piccolo armadio; una cella con lavabo, un letto (con possibilità di sovrapporne un altro come nei vagoni-letto) cassone per coperte, scaffale sospeso; un gabinetto; un corridoio-ingresso.

Dal punto di vista costruttivo è notevole l'uso dell'ossatura metallica e dei moderni materiali posti a formazione delle pareti e di ogni altra parte della struttura. La villetta è veramente carina nella sua francescana semplicità. Il complesso dell'ambiente sembra completamente adatto allo scopo di ottenere un luogo di riposo e di meditazione.

N. d. R.

ANGOLO DEL GIARDINO DELLA VILLA E LA SCALA ELICOIDALE.

