

# INVENTARIO FORTIFICACIONES ARAGONESAS. (A.R.C.A.)

IDF fortificación	CC. 52	Fecha creación ficha	17/10/2014	B.I.C.	17/04/2006
Actualización					

DENOMINACIÓN	ALCOCER (LA MORA ENCANTADA)					
Emplazamiento	Monte	Localidad	ATECA		Provincia	ZARAGOZA
Ayuntamiento	Plaza de España 5				C. Postal	50200
Teléfono	976842005		Comarca	COMUNIDAD CALATAYUD		

Propiedad	Privada	Acceso	Libre			
Horario visita		Precio				
Situación	En el paraje de la Mora Encantada					
Datos de situación	ED50		WSG84		Altitud	
UTM	X	603,801,93	603,693,23		642 m	
Huso: 30	Y	4,575,697,37	4,575,488,38			
GEOGRAFICA	Latitud	41°19'31,27"N		41°19'27,14"N		
	Longitud	01°45'34,94"W		01°45'39,49"W		

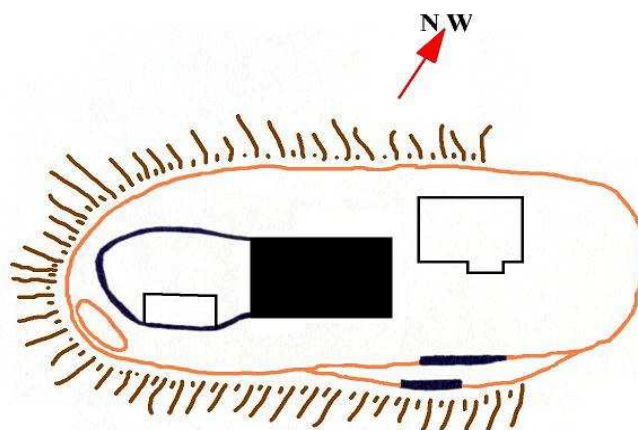
## Descripción:

Despoblado en el término de Ateca. Su topónimo árabe es diminutivo de al-kars y significa "castillejo", con indicación de una pequeña fortaleza. Alcocer extiende sus restos en el paraje conocido como la Mora Encantada. Los restos del castillo corresponden a una torre y su recinto tiene unos 500 m<sup>2</sup>, dividido en dos recintos, del cual solo se conserva un gran farallón moldeado artificialmente. La torre ha perdido cuantiosos restos de tapial. Debió ser una torre regular maciza de unos 10 x 16 m, con fábrica de tierra prensada muy arcillosa, con maderas embutidas en la pared. En la parte superior se aprecian restos de maderas horizontales y mechinales redondos en la cara S. a sus pies habría un recinto defensivo que serviría para defender el pequeño poblado. Quedan restos de muros.

Estilo		Cronología	XI	Aparejo	Tapial
Clave Plan Nacional de Arquitectura Defensiva 2012				T	
Conservación y uso:					

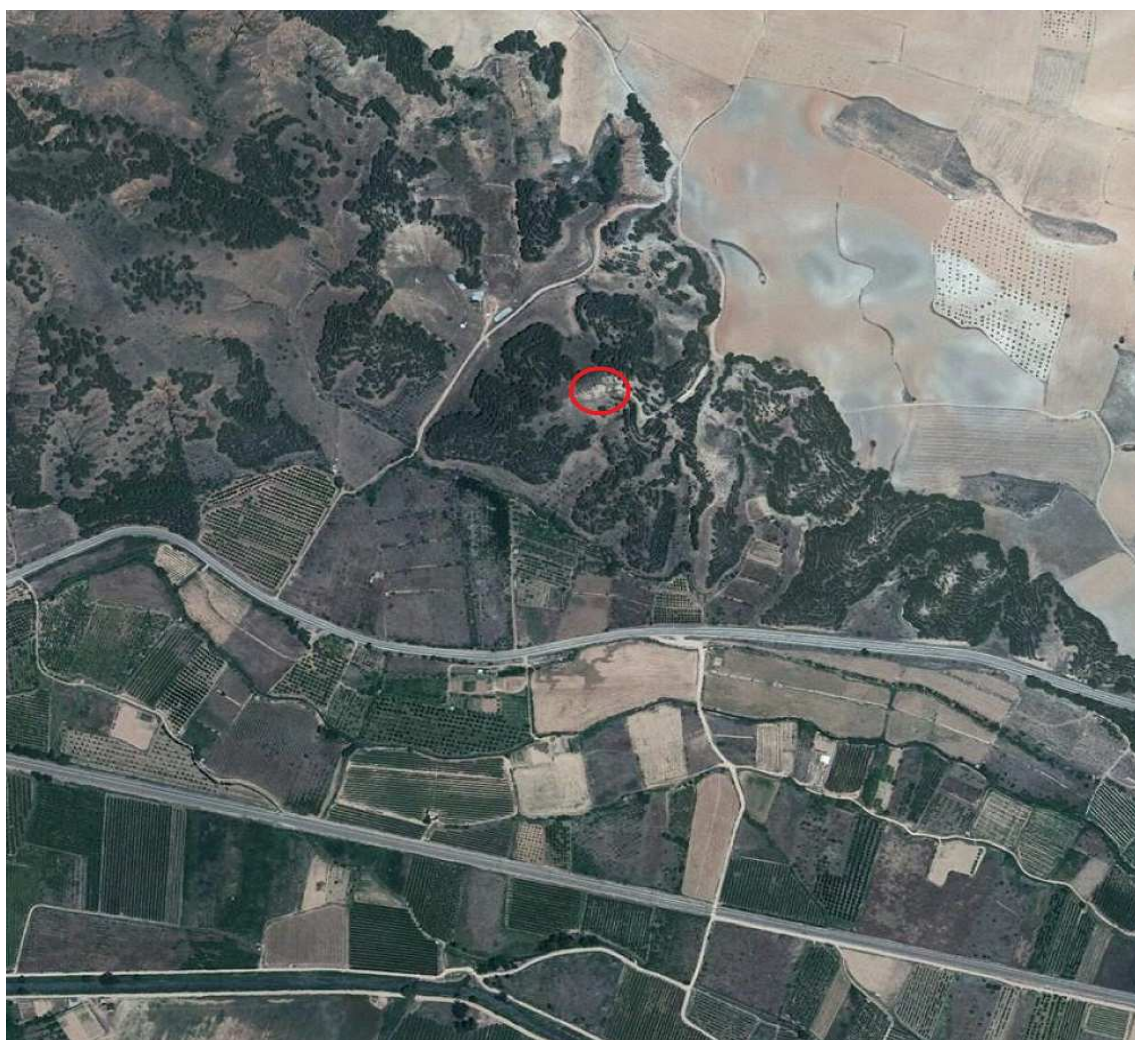
El yacimiento fue destruido parcialmente por una repoblación forestal de pinos llevada a cabo en la década de 1960. Hoy en día este lugar está abandonado a su suerte y se esta deteriorando a mucha velocidad.





### Acceso

Desde Ateca (rotonda entrada) dirección Calatayud. A unos 2.597 m llegaremos tendremos un camino a la izquierda (pasado unos metros el km 223a. Este camino se llama Camino de las Cárcamas. Iremos ascendiendo hasta llegar a lo alto de la meseta (unos 742 m) tal y como esta el camino necesario un TT. Una vez arriba cogemos la pista de la derecha que en unos 440 m nos acerca al despoblado de Alcocer. En círculo rojo su ubicación.



### Información bibliográfica

MELENDO POMARETA, Joaquín. 2009. *La torrecilla de Alcocer*. La Comarca, viernes 8 de mayo 2009. Calatayud.

MELENDO POMARETA, Joaquín. 2008. *Dos torres macizas de tierra prensada de los siglos X - XI. La Torrecilla (Jaraba) y Alcocer (Ateca)*. Revista "Castillos de Aragón" nº 17. Asociación para la Recuperación de los Castillos en Aragón. Zaragoza

VV.AA. 1991. Simposio Internacional: *El Cid en el valle del Jalón*. Centro de Estudios Bilbilitanos (IFC). Zaragoza.