

## Die „Deister-Kohlepfade“

sind Rundwege oder Stichwege, teilweise folgen sie Wanderwegen, teilweise überschneiden sich die Kohlepfade. Anhand der Standortübersicht der Infotafeln können Sie individuell Kohlepfade wählen. In jedem Fall bereichern die Infotafeln Ihre Spaziergänge und Wanderungen.

In Barsinghausen ist die Stadtgeschichte in die Darstellung mit einbezogen, im Deister erläutern die Tafeln manchmal ein sichtbares Relikt aus der Bergbauzeit, etwa einen Stollenmund, der erhalten oder restauriert ist.

Häufig können die Tafeln nicht mehr auf solche sichtbaren historischen Zeugen verweisen, dann erkennt nur ein geübtes Auge in der Waldlandschaft, dass ein Hügel eine Abraumhalde war oder dass eine Trasse für eine Kohlebahn bestanden hat.

Doch gerade hier ergänzen die Infotafeln das Naturerlebnis und regen an, über die Anstrengungen der Menschen zur Energiegewinnung, die gesellschaftliche Bedeutung dieser Arbeit, über die Veränderung von Natur und Landschaft in langen und kurzen Zeiträumen nachzudenken, während man „über“ dem Gitternetz eines Stollensystems von Kohleflözen wandelt.

Wer noch mehr über den Kohlebergbau am Deister wissen möchte, dem sei eine Einfahrt in den Klosterstollen und ein Besuch des Museums beim Besucherbergwerk Klosterstollen empfohlen.

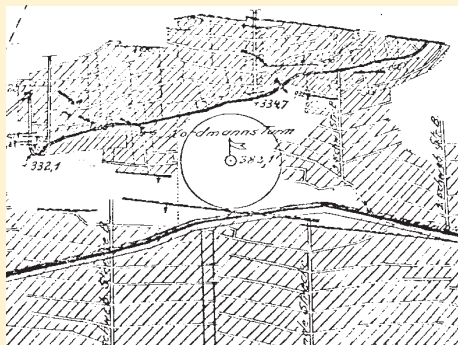


Rathaus (früheres Bergamt) Barsinghausen mit Infotafel (vorn links).

Ein Projekt des Fördervereins Besucherbergwerk Klosterstollen Barsinghausen e. V.  
 Besucherbergwerk und Museum –  
 Alte Zeche gemeinnützige Betriebs GmbH  
 Hinterkampstraße 6, 30890 Barsinghausen  
 Tel. zu erreichen unter 0 5105 / 51 41 87,  
 per Fax unter 0 5105 / 77 30 61.  
**Einfahrten nach Anmeldung**  
 Weitere Infos: [www.klosterstollen.de](http://www.klosterstollen.de)

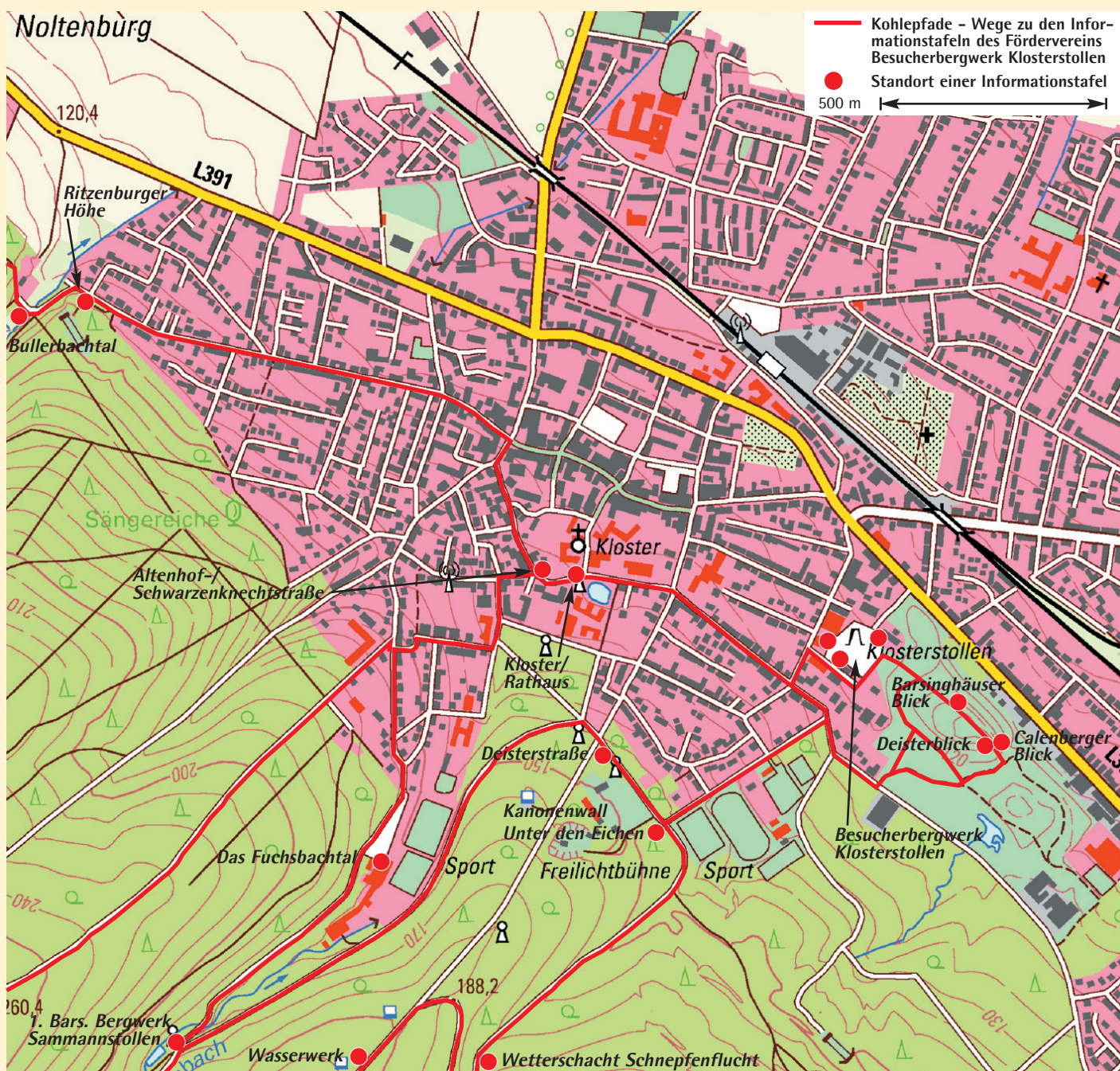
**Bilder:**  
 Förderverein Besucherbergwerk Barsinghausen (5), Alte Zeche gemeinnützige Betriebs GmbH (1).


**Vorlage für die Karten:**  
 LGLN – Landesamt für Geoinformation und Landentwicklung Niedersachsen: Karte der nördlichen Deisterregion auf CD, zusammengestellt nach den entsprechenden Vorlagen der Deutschen Topographischen Karte 1:25 000, Februar 2013  
 LGLN, Podbielskistraße 331, 30659 Hannover  
**Druck:** Druckerei Weinaug GmbH, Bahnhofstraße 5, 30890 Barsinghausen  
 Barsinghausen 7/2015



Kohleflöze-  
 „Gitternetz“  
 unter dem  
 Bereich um den  
 Nordmannsturm

## Kohlepfade in der Stadt Barsinghausen, Besucherbergwerk Klosterstollen, Kleine Fuchsbachtalrunde



  
 Besucherbergwerk  
 Klosterstollen Barsinghausen

## Die „Deister-Kohlepfade“

erinnern daran, dass in Barsinghausen und am Deister der Steinkohlenbergbau für ca. 150 Jahre Leben, Landschaft, Stadt und Gesellschaft mit geprägt hat. Bis 1960 war das Natur-Naherholungsgebiet Deister auch Wirtschafts- und Industriegelände, zum Teil mitten im Wald. Viele historische und technische Informationen finden Interessierte auf den Infotafeln, die in der Stadt Barsinghausen und im Wald des Deisters aufgestellt sind. Sie dokumentieren die Produktionsstätten der Zeche Klosterstollen Barsinghausen und erläutern zusätzliche Begebenheiten der Geschichte dieser Region.

Die Mitglieder des Fördervereins Besucherbergwerk Klosterstollen möchten die Erinnerung an diese Aktivitäten wachhalten und haben mit Sponsorenhilfe Infotafeln in der Stadt Barsinghausen und im Deister aufgestellt.

Die folgenden Karten weisen den Weg zu den Kohlepfaden in Barsinghausen und im Deister.



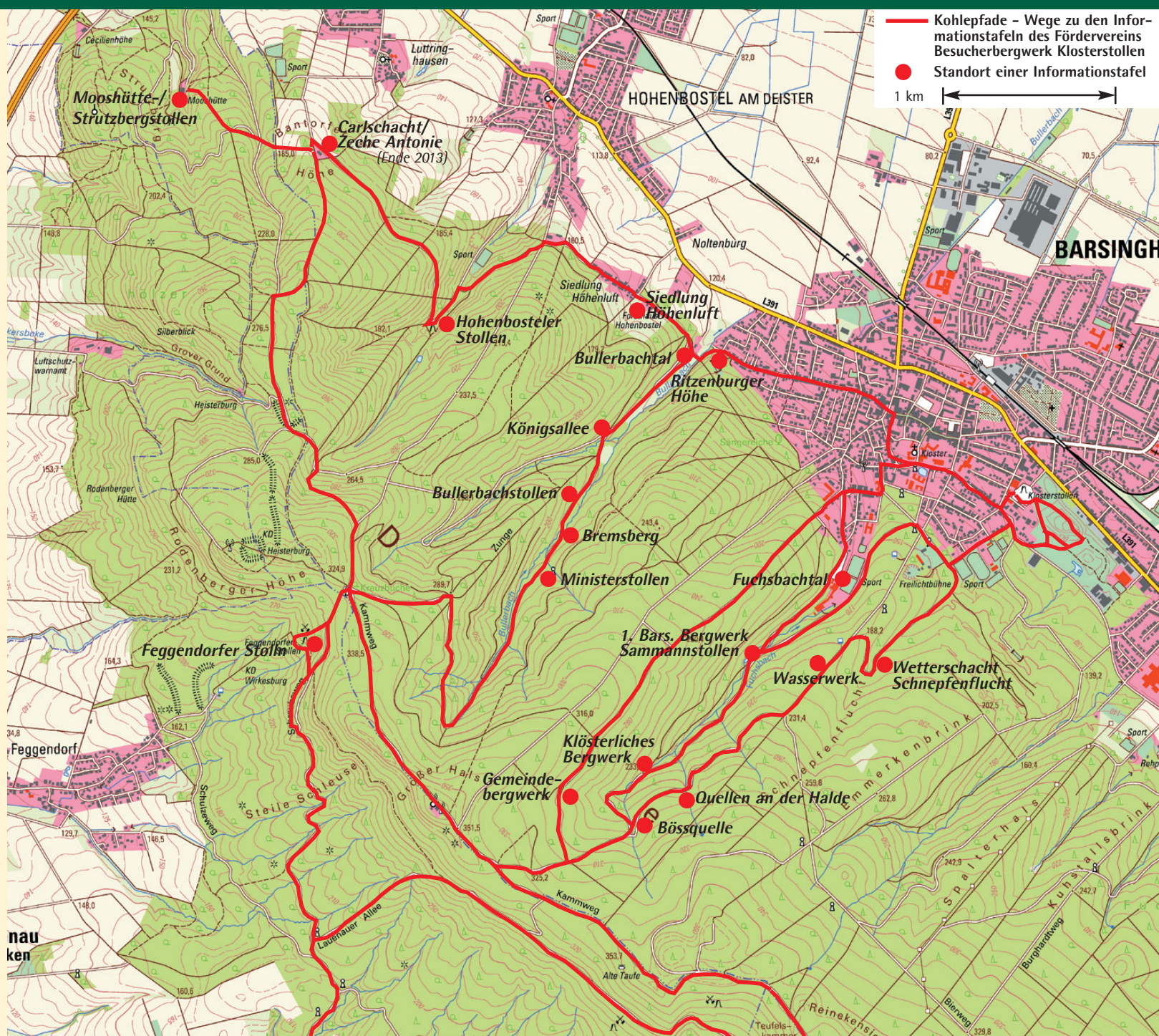
Der „Zechenpark“



Einfahrt ins Besucherbergwerk Klosterstollen.



„Mundloch“ des Sammannstollen am Forellenteich.



## Kohlepfade im nördlichen Deister

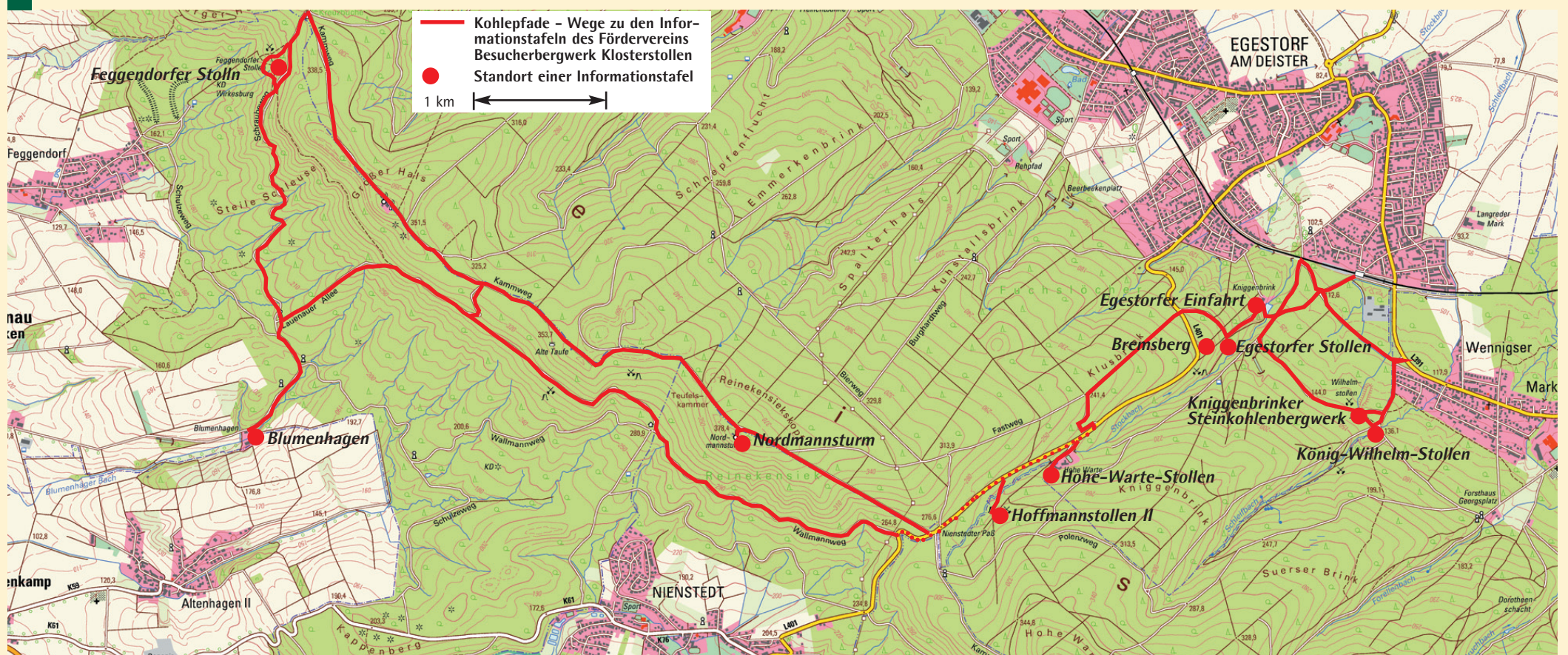
Kohlepfad am Nord-Ostrand des Deister (Calenberger Weg)  
Bullerbachtal  
Gemeindebergwerk

**Infotafeln**  
Mooshütte-/Strutzbergstollen  
Carlschacht - Zeche Antonie  
Hohenbosteler Stollen  
Siedlung Höhenluft  
Bullerbachtal  
Königsallee  
Der Bullerbachscht - Der Barsinghäuser Stollen (Ministerstollen)  
Bremsberg  
Ministerstollen  
Ritzener Höhe und Schützenverein 01  
Gemeindebergwerk

**Kleine und Große Fuchsbachtalrunde**

**Infotafeln**  
Fuchsbachtal  
1. Barsinghäuser Bergwerk im Fuchsbachtal - Sammannstollen  
Klösterliches Bergwerk zu Barsinghausen  
Bössquelle  
Quellen an der Halde Berginspektion  
Wetterschacht Schepfenflucht  
Deisterstraße  
Kanonenwall - Unter den Eichen

## Kohlepfade im mittleren Deister



Kohlepfad am Deisterkamm - südwestlicher Hang des Deisterkammweges  
Nordmannsturmrunde - Blumenhagen - Feggendorfer Stolln (hier April bis Sept. sonntags Besucherführungen mit Förderverein Feggendorfer Stolln e.V.)

**Infotafeln**  
Bremsberg  
Hohe-Warte-Stollen  
Hoffmannstollen II  
Nordmannsturm  
Blumenhagen

Tafel am Nordmannsturm



Wilhelmstollen-Runde  
Klusbrink - Hohe Warte (Schleifbachtal und Stockbachtal)

**Infotafeln**  
König-Wilhelm-Stollen  
Kniggenbrinker Steinkohlenbergwerk (Wilhelmstollen II)  
Egestorfer Einfahrt  
Egestorfer Stollen

Tafel am Wilhelmstollen II

