

孔聖堂中學

CONFUCIUS HALL SECONDARY SCHOOL



二零一五至二零一六年度

校務計劃書

School Plan

地址：香港銅鑼灣加路連山道七十七號

電話：25766427

傳真：28828658



禮運大同篇

大道之行也，天下為公：選賢與能，講信修睦。故人不獨親其親，不獨子其子；使老有所終，壯有所用，幼有所長，矜、寡、孤、獨、廢疾者，皆有所養；男有分，女有歸。貨，惡其棄於地也，不必藏於己；力，惡其不出於身也，不必為己。是故謀閉而不興，盜竊亂賊而不作，故外戶而不閉。是謂「大同」。

目錄 Content

辦學宗旨、理念、目標及願景	P1 – 4
行政架構圖 Organization Chart	P5 – 6
職務分配 Jobs Allocation	P7 – 20
校曆表 School Calendar	P21 – 23
教職員校曆表 Staff Calendar	P24 – 26
周會行事曆 Calendar of Assembly	P27
教師當值表 Teachers' On Duty List	P28 – 29
教師代號表 Teachers' Code Table	P30 – 31
教學助理代號表 Teacher Assistants' Code Table	
職員代號表 Staff Code Table	
學校社工 School Social Worker	
技術支援服務 TSS	
三樓教員室教師座位表 Sitting Plan of Staff Room	P32
課室分佈 School Layout	P33

辦學宗旨、理念、目標及願景

◇ 辦學宗旨及理念



本校由孔聖堂主辦，一直以來，秉承著孔聖堂之傳統精神，以弘揚儒家思想為本，故以孝、悌、忠、信、禮、義、廉、恥為校訓。本校以中文為主要授課語言，除注重知識之傳授與啟發外，更注重內在人格的培養，並教導吾等如何成人。至聖先師之義理，獨詳仁學。仁學者，教人如何做人及與人相處的原則，純為人類生活之實踐。美國實用主義大師杜威曾言「生活即教育」，定與此相吻合。

個人知識會隨時、地、環境之不同而有不同形式之增長，惟獨品格則需漫長的自幼培育，徒有知識而沒有良好品格伴隨，知識反濟其惡。故培育良好德性，進而成為一個好公民，為本校不渝之宗旨。在整個學習過程中，希望學生能在德行、知識及生活方面有所增益，庶不負先聖之訓誨。

◇ 學校目標

本校以發展學生的「德行、知識、生活」為目標，謀求學生在德、智、體、群、美各方面的全面發展。

1. 「德行」方面的發展重點包括：

- 教導學生奉行儒家精神，發展完美的人格。
- 教導學生嚴守紀律，輔以賞罰制度，啟導學生建立尊重自己、尊重別人及遵守法規的精神。
- 藉各科知識的教授及各群體活動的舉辦，向學生灌輸全面的品德教育。
- 推動學生發揮互助精神，學會欣賞、效法同儕的優點和能力。
- 教導學生愛護社會資源，關心社會、國家和世界，成為循規守法、貢獻社會的良好公民。

2. 「知識」方面的發展重點包括：
- 提升學生的語文能力。
 - 透過多元化的學習活動，提高學生的學習興趣。
 - 提高學習主動性，並培養邏輯思維及分析能力，從而加強學生的自學能力。
 - 應用資訊科技，提高教學的效益。
3. 「生活」方面的發展重點包括：
- 舉辦學會活動，提高學生的領導能力，並發展學生與他人相處的技巧，以求將來成功和諧地融入社會。
 - 協助學生關心社會、國家和世界，培養他們對社會、國家的歸屬感及責任感，服務社會，樂於助人。
 - 協助學生獲取與生活及就業有關的基本知識和技能，適應社會的需要。

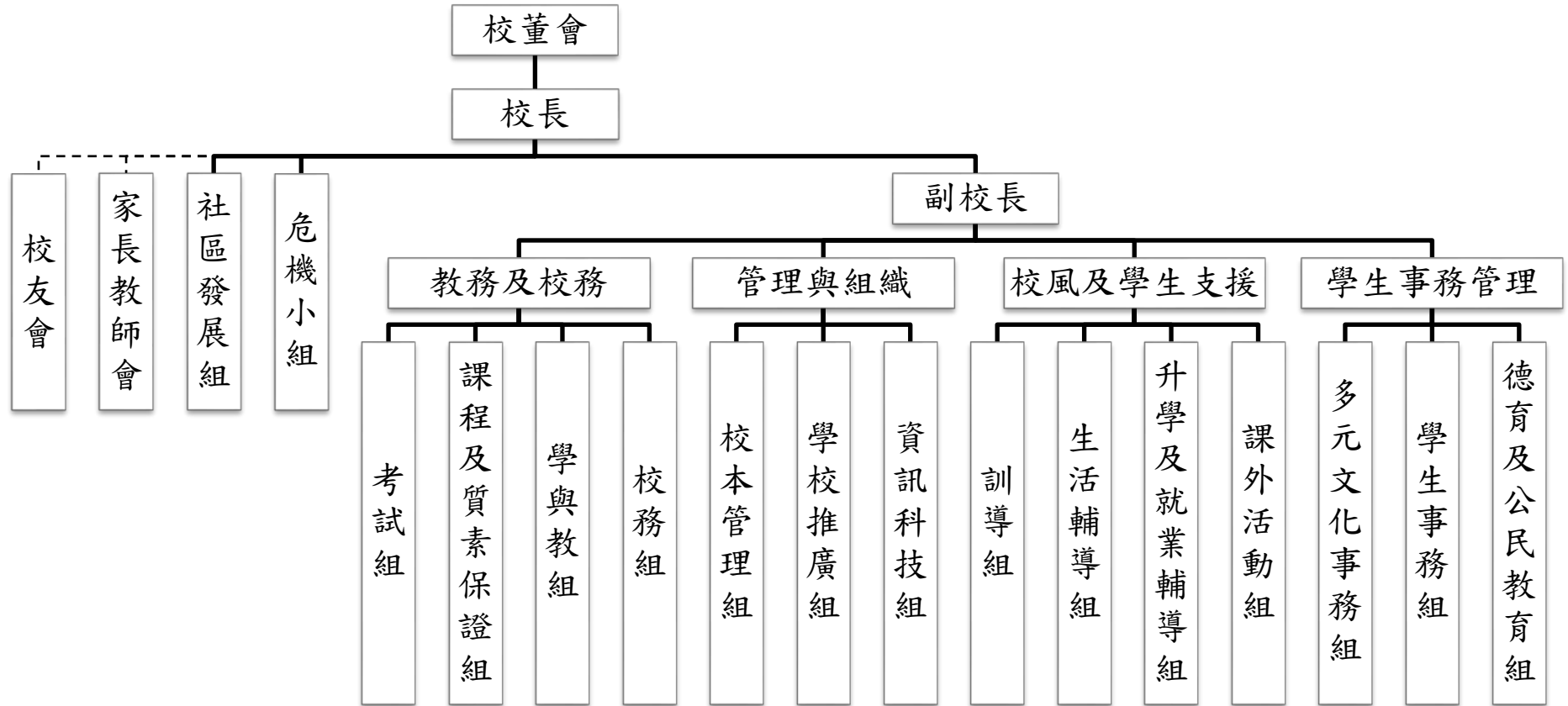
◇ 校訓 School Motto

孝：孝順。善事父母。	Filial Piety: Show filial piety and kindness to parents.
悌：弟敬愛兄長。	Fraternal Love: Show love and respect for one's sibling.
忠：盡心竭力，忠誠無私。	Faithfulness: Exert oneself, show loyalty and selflessness.
信：誠實，不欺。	Trustworthiness: Be honest.
禮：進退有度，尊卑有分。	Etiquette: Behave properly and show respect for seniority.
義：行事正當，合適。	Righteousness: Be able to distinguish between right and wrong.
廉：節儉，正直不貪。	Integrity: Be frugal and upright, and avoid greediness.
恥：羞愧也。	Shame: Possess a sense of ethical responsibility.

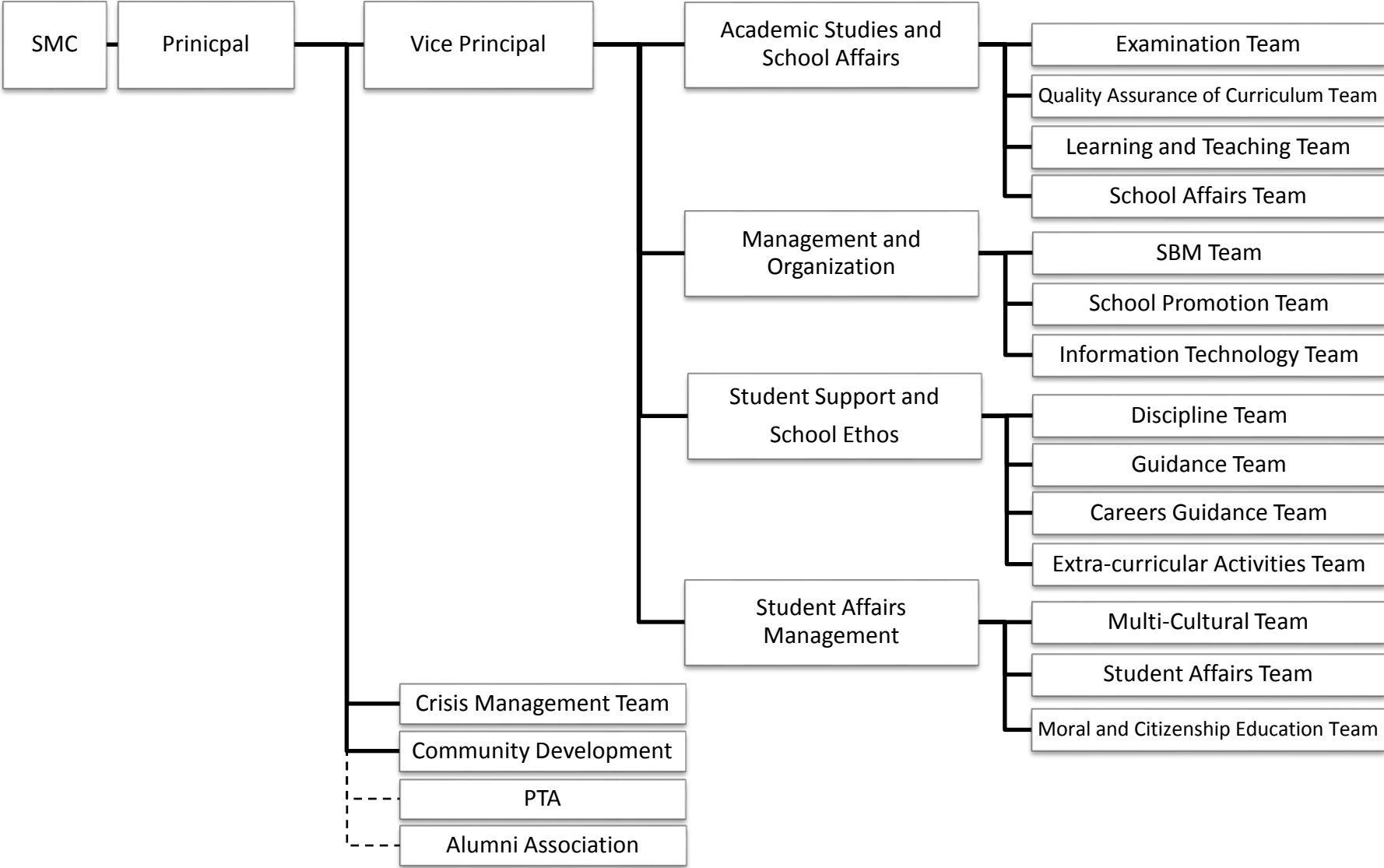
◇ 願景

各位教職員以天使般愛心和信心，用最適切的方法悉心教導每位入讀的同學；各位入讀同學皆重視健康、品德和學業，能培育愛心與信心，達至美好人生。

學校行政架構



Organization Chart



職務分配 Jobs Allocation

1. 校董會主席兼學校監督 Chairman of SMC / School Supervisor
 陳偉佳博士(休假) Dr. Benjamin Chan Wai-kai (On leave)
 李金鐘先生(署理校監) Mr. Lee Kam Chung (Acting School Supervisor)

2. 校董會委員 SMC Managers :
- | | | | |
|-------|-------|-------|-------|
| 岑才生先生 | 李金鐘先生 | 侯明琳女士 | 郭少棠教授 |
| 林湘雲先生 | 徐炳光博士 | 關應開先生 | 何嘉璿女士 |
| 楊永漢校長 | 莫玉玲女士 | | |

3. 行政主管 In Charge of Administrational Groups :

行政職務 Title	姓名 Name
校長 Principal	楊永漢 YWH
副校長 Vice Principal	周榮耀 CWY
學校政策委員會主席 School Policy Committee Chairperson	楊永漢 YWH
教務及校務主任 Academic Studies and School Affairs Officer	周榮耀 CWY
管理與組織主任 Management and Organization Officer	何栢欣 HPY
校風及學生支援主任 Student Support and School Ethos Officer	陳樹俊 CSC
學生事務管理主任 Student Affairs Management Officer	莫玉玲 MYL
考試主任 Examination Officer	林子斌 LTP
課程及質素保證主任 Quality Assurance of Curriculum Officer	周榮耀 CWY
學與教主任 Learning and Teaching Officer	何栢欣 HPY
校務主任 School Affairs Officer	周榮耀 CWY
校本管理主任 SBM Officer	黃孝明 WHM
學校推廣主任 School Promotion Officer	何栢欣 HPY
資訊科技主任 IT in Charge	溫志鵬 WCP
訓導主任 Discipline Master	陳樹俊 CSC
生活輔導主任 Guidance Team Leader	劉慧彤 LWT
升學及就業輔導主任 Careers Guidance Mistress	羅佩詩 LPS
課外活動主任 Extra-curricular Activities Master	黃育訓 WYF
多元文化事務主任 Multi-Cultural Officer	Mandeep
學生事務主任 Student Affairs Administrator	莫玉玲 MYL
德育及公民教育主任 Moral and Citizenship Education Coordinator	楊子慧 YTW
家長教師會統籌主任 PTA Coordinator	溫志鵬 WCP
文書主任(中文)Chinese Secretary	陳玉群 CYK
文書主任(英文)English Secretary	曾家雯 TKM
周年頒獎典禮統籌 Speech Day in Charge	莫玉玲 MYL
其他學習經歷統籌 Other Learning Experience Coordinator	黃育訓 WYF
環保教育統籌 Environmental Education Coordinator	黃育訓 WYF
社區發展主任 Community Development Officer	VERN PARKES

4. 科主任 Subjects Panel Chairperson :

科務職務 Title	姓名 Name
中文科主任 Chinese Panel Chairperson	陳玉群 CYK
英文科主任 English Panel Chairperson	曾家雯 TKM
數學科主任 Mathematics Panel Chairperson	何栢欣 HPY
物理科主任 Physics Panel Chairperson	林雲峰 LWF
化學科主任 Chemistry Panel Chairperson	鄭子欣 CTY
生物科主任 Biology Panel Chairperson	李曉晴 LHC
綜合科學科主任 I.S. Panel Chairperson	李曉晴 LHC
理科統籌 Science Panel Coordinator	鄭子欣 CTY
地理科主任 Geography Panel Chairperson	陳樹俊 CSC
世史科主任 History Panel Chairperson	林子斌 LTP
中史科主任 Chinese History Panel Chairperson	劉慧彤 LWT
普通話科主任 Putonghua Panel Chairperson	劉慧彤 LWT
經濟科主任 Economics Panel Chairperson	羅佩詩 LPS
通識科主任 Liberal Studies Panel Chairperson	莫玉玲 MYL
人文學科課程統籌 Humanities Panel Coordinator	莫玉玲 MYL
視覺藝術科主任 Visual Arts Panel Chairperson	洪濱瑾 HPK
音樂科主任 Music Panel Chairperson	劉素儀 LSY
體育科主任 Physical Education Panel Chairperson	凌建勳 LKF
資訊及通訊科技科主任 Information & Communication Technology Panel Chairperson	溫志鵬 WCP
圖書館主任 Librarian	高家鳴 KKM
應用學習統籌 APL Coordinator	周榮耀 CWY

5. 班主任 Class Master/Mistress :

班別 Class	班主任 Class Master/Mistress	班別 Class	班主任 Class Master/Mistress
一孝 1A	廖俊林 LCL	四孝 4A	Mc Laughlin, Wesley Orin
一悌 1B	潘穎琪 PWK	四悌 4B	林子斌 LTP
二孝 2A	劉慧彤 LWT	五孝 5A	羅佩詩 LPS
二悌 2B	黃孝明 WHM	五悌 5B	洪濱瑾 HPK
三孝 3A	馮勵賢 FLY	六孝 6A	楊子慧 YTW
三悌 3B	黃育訓 WYF	六悌 6B	李曉晴 LHC

6. 助理教師 Assistant Teacher

中文科 Chinese	:	黎建文 LKM
英文科 English	:	秦星朗 CSL
通識科 Liberal Studies	:	陳慶成 CHS
生涯規劃 Career	:	曾智朗 TCL

7. 各組成員 Members of Administrative Groups :

(1) 學校政策委員會 School Policy Committee

主席 Chairperson : 楊永漢 YWH (校長 Principal)

常設委員 Members :

教務及校務主任 Academic Studies and School Affairs Officer

管理與組織主任 Management and Organization Officer

校風及學生支援主任 Student Support and School Ethos Officer

學生事務管理主任 Student Affairs Management Officer

教師代表 Teacher Representative

文書 Secretary : 高家鳴 KKM

(2) 危機處理組 Crisis Management Team

楊永漢 YWH (召集人 Convener)

周榮耀 CWY

何栢欣 HPY

莫玉玲 MYL

陳樹俊 CSC

(3) 考試組 Examination Team

主管 In Charge : 林子斌 LTP

組員 Members : 馮勵賢 FLY

林雲峰 LWF

黃孝明 WHM

Mc Laughlin, Wesley Orin

黎建文 LKM

(4) 課程及質素保證組 Quality Assurance of Curriculum Team

主管 In Charge : 周榮耀 CWY

組員 Members : 林子斌 LTP

羅佩詩 LPS

何栢欣 HPY

黃孝明 WHM

黎建文 LKM

林雲峰 LWF

(5) 學與教組 Learning and Teaching Team

主管 In Charge : 何栢欣 HPY
組員 Members : 曾家雯 TKM
周榮耀 CWY
黃孝明 WHM
黎建文 LKM

(6) 校務組 School Affairs Team

主管 In Charge : 周榮耀 CWY
組員 Members : 吳國榮 NKW
職員 Staff : 劉潔玉 LKY
林露芬 LLF
王鴻玉 WHY
工友 Janitors : 盧漢靈 黎國興
樊石耀 馮玉林
梁頤華 劉穗蘭
龐樹榮

實驗室技術員 Lab Tech : 呂其寶 NKP
羅姚芳 LYF

(7) 校本管理組 SBM Team

主管 In Charge : 黃孝明 WHM
組員 Members : 何栢欣 HPY
林雲峰 LWF
廖俊林 LCL
溫志鵬 WCP
秦星朗 CSL

(8) 學校推廣組 School Promotion Team

主管 In Charge : 何栢欣 HPY
組員 Members : 洪濱瑾 HPK
潘穎琪 PWK
廖俊林 LCL
秦星朗 CSL
Mandeep
廖偉健 LWK

(9) 資訊科技組 Information Technology Team

主管 In Charge : 溫志鵬 WCP
組員 Members : 周榮耀 CWY
黃育訓 WYF
何栢欣 HPY
高家鳴 KKM
秦星朗 CSL
廖偉健 LWK

(10) 訓導組 Discipline Team

主管 In Charge : 陳樹俊 CSC
組員 Members : 凌建勳 LKF
馮勵賢 FLY
黃育訓 WYF
李曉晴 LHC
曾智朗 TCL
廖俊林 LCL

領袖生負責老師 Perfect in Charge : 凌建勳 LKF
廖俊林 LCL

(11) 生活輔導組 Guidance Team

主管 In Charge : 劉慧彤 LWT
組員 Members : 鄭子欣 CTY
曾智朗 TCL
黃育訓 WYF
Mandeep
呂慧儀 LWY(學校社工 School Social Worker)

(12) 升學及就業輔導組 Careers Guidance Team

主管 In Charge : 羅佩詩 LPS
組員 Members : 洪濱瑾 HPK
曾家雯 TKM
楊子慧 YTW
曾智朗 TCL

(13) 課外活動組 Extra-curricular Activities Team

主管 In Charge : 黃育訓 WYF
組員 Members : 凌建勳 LKF
李曉晴 LHC
曾智朗 TCL

	負責老師 Teacher in Charge
1. 社別 Houses	
1.1 仁社 Red House	凌建勳 LKF
1.2 義社 Yellow House	廖俊林 LCL
1.3 禮社 Green House	鄭子欣 CTY
1.4 智社 Blue House	楊子慧 YTW
2. 制服團隊 Uniformed Groups	
2.1 童軍 Scout	<u>陳慶成</u> CHS 潘穎琪 PWK
2.2 聖約翰救傷隊少青團 Hong Kong St. John Ambulance Brigade, Youth Command	<u>何栢欣</u> HPY 黎建文 LKM
3. 學校代表隊 School Teams	
3.1 足球隊 Football Team	凌建勳 LKF
3.2 欖球隊 Rugby Team	<u>黎建文</u> LKM VERN PARKES
3.3 合唱團 Choir	<u>劉素儀</u> LSY 李曉晴 LHC(司琴 piano) 曾智朗 TCL 秦星朗 CSL
3.4 話劇社 Drama Club	<u>馮勵賢</u> FLY 黃孝明 WHM VERN PARKES
4. 服務小組 Community Services Groups	
4.1 圖書館服務生 Student Librarian	高家鳴 KKM
4.2 公益少年團 Community Youth Club	黃育訓 WYF
4.3 少年警訊 Junior Police Call	林子斌 LTP
4.4 香港青年獎勵計劃 The Hong Kong Award for Young People	黃育訓 WYF
4.5 中文學會 Chinese Society	陳玉群 CYK
4.6 英文學會 English Society	<u>曾家雯</u> TKM Mc Laughlin, Wesley Orin
4.7 數學學會 Mathematics Society	何栢欣 HPY
4.8 科學學會 Sciences Society	李曉晴 LHC
4.9 綜合人文學會 Integrated Humanities Society	莫玉玲 MYL
4.10 歷史學會 History Society	劉慧彤 LWT
4.11 視覺藝術及攝影學會 Visual Art & Photographic Club	洪濱瑾 HPK
4.12 園藝組 Gardening Club	吳國榮 NKW
5. 興趣小組 Interest Groups	
5.1 棋藝及桌上遊戲學會 Chess & Board Game Club	溫志鵬 WCP
5.2 書法班 Chinese Calligraphy Club	楊子慧 YTW
5.3 拉丁舞班 Latin Dance Class	鄭子欣 CTY
5.4 太極班 Tai Chi Class	廖俊林 LCL
5.5 中國樂器班(古箏) Chinese Instruments Class (Guzheng)	劉素儀 LSY
5.6 魔術班(區本計劃) Magic Class (District Based Program)	<u>羅佩詩</u> LPS 曾智朗 TCL
5.7 美容修飾班(區本計劃) Beauty Care Class (District Based Program)	
5.8 結他班(區本計劃) Guitar Class (District Based Program)	<u>Mandeep</u> 秦星朗 CSL
5.9 法文班(最少 10 名學生) French Class (Min. 10 students)	
5.10 西班牙文班(最少 10 名學生) Spanish Class (Min. 10 students)	

有底線者為負責老師 In charge person Should have an underline below his / her name.

- (14) 多元文化事務組 Multi-Cultural Team
 主管 In Charge : Mandeep
 組員 Members : 潘穎琪 PWK
 Mc Laughlin, Wesley Orin
 陳慶成 CHS
- (15) 學生事務組 Student Affairs Team
 主管 In Charge : 莫玉玲 MYL
 組員 Members : 鄭子欣 CTY
 陳玉群 CYK
 高家鳴 KKM
 李曉晴 LHC
 楊子慧 YTW
 陳慶成 CHS
- (16) 德育及公民教育組 Moral and Citizenship Education Team
 主管 In Charge : 楊子慧 YTW
 組員 Members : 陳玉群 CYK
 莫玉玲 MYL
 羅佩詩 LPS
 陳慶成 CHS
- (17) 家長教師會統籌小組 PTA
 主管 In Charge : 溫志鵬 WCP
 組員 Members : 潘穎琪 PWK
 秦星朗 CSL
- (18) 中文文書負責老師 Chinese Secretary : 陳玉群 CYK
 協助老師 Assistance : 潘穎琪 PWK
- (19) 英文文書負責老師 English Secretary : 曾家雯 TKM
 協助老師 Assistance : Mc Laughlin, Wesley Orin
- (20) 周年頒獎典禮小組 Speech Day Working Team
 統籌 Coordinator : 莫玉玲 MYL
 組員 Members : 全體教職員 All Staff

(21) 其他學習經歷 Other Learning Experience

統籌 Coordinator : 黃育訓 WYF

組員 Members :

(1) 德育及公民教育 Moral and Civic Education : 楊子慧 YTW

(2) 社會服務 Community Service : 劉慧彤 LWT

(3) 體育發展 Physical Development : 凌建勳 LKF

(4) 藝術發展 Aesthetic Development : 洪濱瑾 HPK

(5) 與工作有關的經驗 Career-related Experiences : 羅佩詩 LPS

(22) 集會司儀負責老師 M.C. : 陳樹俊 CSC

協助老師 Assistances : 馮勵賢 FLY

(23) 初中生活科技統籌 ATec Coordinator : 凌建勳 LKF

協助老師 Assistances : 陳慶成 CHS

秦星朗 CSL

曾智朗 TCL

(24) 環保教育 Environmental Education

統籌 Coordinator : 黃育訓 WYF

(24) 社區發展組 Community Development

主任 Officer : VERN PARKES

7. 職務分配總表 Duties List :

姓名 Name	行政職務 Title (Administration)	學科職務 Title (Academic)	班主任 Class Master/ Mistress	行政成員或其他職務 Title (Others)	社別職務 Title (House)	課外活動 Extra-curricular Activities
楊永漢 YWH	校長 Principal 學校政策委員會主席 School Policy Committee Chairperson			危機處理組(召集人) Crisis Management Team (Convener)		
周榮耀 CWY	副校長 Vice Principal 教務及校務主任 Academic Studies and School Affairs Officer 校務主任 School Affairs Officer 課程及質素保證主任 Quality Assurance of Curriculum Officer 應用學習統籌 APL Coordinator			危機處理組 Crisis Management Team 資訊科技組 Information Technology Team 學與教組 Learning and Teaching Team 學校政策委員會 School Policy Committee		
陳樹俊 CSC	校風及學生支援主任 Student Support and School Ethos Officer 訓導主任 Discipline Master 集會司儀負責老師 M.C.	地理科主任 Geography Panel Chairperson		學校政策委員會 School Policy Committee 危機處理組 Crisis Management Team	義社 Yellow House	
陳玉群 CYK	文書主任(中文) Chinese Secretary	中文科主任 Chinese Panel Chairperson		學生事務組 Student Affairs Team 德育及公民教育組 Moral and Citizenship Education Team	智社 Blue House	中文學會 Chinese Society
鄭子欣 CTY	理科統籌 Science Panel Coordinator	化學科主任 Chemistry Panel Chairperson		生活輔導組 Guidance Team 學生事務組 Student Affairs Team	禮社(負責老師) Green House in Charge	拉丁舞班 Latin Dance Class
馮勵賢 FLY			三孝 (3A)	考試組 Examination Team 訓導組 Discipline Team 集會司儀協助老師 M.C. Assistances	智社 Blue House	話劇社 Drama Club

姓名 Name	行政職務 Title (Administration)	學科職務 Title (Academic)	班主任 Class Master/ Mistress	行政成員或其他職務 Title (Others)	社別職務 Title (House)	課外活動 Extra-curricular Activities
何栢欣 HPY	管理與組織主任 Management and Organization Officer 學與教主任 Learning and Teaching Officer 學校推廣主任 School Promotion Officer	數學科主任 Mathematics Panel Chairperson		學校政策委員會 School Policy Committee 危機處理組 Crisis Management Team 課程及質素保證組 Quality Assurance of Curriculum Team 校本管理組 SBM Team 資訊科技組 Information Technology Team	義社 Yellow House	聖約翰救傷隊少青團 Hong Kong St. John Ambulance Brigade, Youth Command 數學學會 Mathematics Society
洪濱瑾 HPK		視覺藝術科主任 Visual Arts Panel Chairperson	五梯 (5B)	學校推廣組 School Promotion Team 升學及就業輔導組 Careers Guidance Team 其他學習經歷 Other Learning Experience	禮社 Green House	視覺藝術及攝影學會 Visual Art & Photographic Club
高家鳴 KKM		圖書館主任 Librarian		學校政策委員會文書 School Policy Committee Secretary 資訊科技組 Information Technology Team 學生事務組 Student Affairs Team	義社 Yellow House	圖書館服務生 Student Librarian
廖俊林 LCL			一孝 (1A)	校本管理組 SBM Team 學校推廣組 School Promotion Team 訓導組 Discipline Team	義社(負責老師) Yellow House in Charge	太極班 Tai Chi Class
林子斌 LTP	考試主任 Examination Officer	世史科主任 History Panel Chairperson	四梯 (4B)	課程及質素保證組 Quality Assurance of Curriculum Team	禮社 Green House	少年警訊 Junior Police Call
林雲峰 LWF		物理科主任 Physics Panel Chairperson		考試組 Examination Team 課程及質素保證組 Quality Assurance of Curriculum Team 校本管理組 SBM Team	禮社 Green House	
劉素儀 LSY		音樂科主任 Music Panel Chairperson			仁社 Red House	合唱團 Choir 中國樂器班(古箏) Chinese Instruments Class (Guzheng)

姓名 Name	行政職務 Title (Administration)	學科職務 Title (Academic)	班主任 Class Master/ Mistress	行政成員或其他職務 Title (Others)	社別職務 Title (House)	課外活動 Extra-curricular Activities
劉慧彤 LWT	生活輔導主任 Guidance Team Leader	中史科主任 Chinese History Panel Chairperson 普通話科主任 Putonghua Panel Chairperson	二孝 (2A)	其他學習經歷 Other Learning Experience	仁社 Red House	歷史學會 History Society
羅佩詩 LPS	升學及就業輔導主任 Careers Guidance Mistress	經濟科主任 Economics Panel Chairperson	五孝 (5A)	課程及質素保證組 Quality Assurance of Curriculum Team 德育及公民教育組 Moral and Citizenship Education Team 其他學習經歷 Other Learning Experience	義社 Yellow House	魔術班(區本計劃) Magic Class (District Based Program) 美容修飾班(區本計劃) Beauty Care Class (District Based Program) 結他班(區本計劃) Guitar Class (District Based Program)
李曉晴 LHC		生物科主任 Biology Panel Chairperson 綜合科學科主任 I.S. Panel Chairperson	六悌 (6B)	訓導組 Discipline Team 課外活動組 Extra-curricular Activities Team 學生事務組 Student Affairs Team	仁社 Red House	科學學會 Sciences Society 合唱團(司琴) Choir (piano)
凌建勳 LKF	初中生活科技統籌 ATec Coordinator	體育科主任 Physical Education Panel Chairperson		訓導組 Discipline Team 課外活動組 Extra-curricular Activities Team 其他學習經歷 Other Learning Experience	仁社(負責老師) Red House in Charge	足球隊 Football Team
莫玉玲 MYL	學生事務管理主任 Student Affairs Management Officer 學生事務主任 Student Affairs Administrator 周年頒獎典禮統籌 Speech Day in Charge	通識科主任 Liberal Studies Panel Chairperson 人文學科課程統籌 Humanities Panel Coordinator		學校政策委員會 School Policy Committee 危機處理組 Crisis Management Team 德育及公民教育組 Moral and Citizenship Education Team	義社 Yellow House	綜合人文學會 Integrated Humanities Society
吳國榮 NKW				校務組 School Affairs Team	智社 Blue House	園藝組 Gardening Club

姓名 Name	行政職務 Title (Administration)	學科職務 Title (Academic)	班主任 Class Master/ Mistress	行政成員或其他職務 Title (Others)	社別職務 Title (House)	課外活動 Extra-curricular Activities
潘穎琪 PWK			一梯 (1B)	學校推廣組 School Promotion Team 多元文化事務組 Multi-Cultural Team 家長教師會統籌小組 PTA 中文文書協助老師 English Secretary Assistance	仁社 Red House	童軍 Scout
曾家雯 TKM	文書主任(英文) English Secretary	英文科主任 English Panel Chairperson		學與教組 Learning and Teaching Team 升學及就業輔導組 Careers Guidance Team	禮社 Green House	英文學會 English Society
溫志鵬 WCP	資訊科技主任 IT in Charge 家長教師會統籌主任 PTA Coordinator	資訊及通訊科技科主任 Information & Communication Technology Panel Chairperson		校本管理組 SBM Team	仁社 Red House	棋藝及桌上遊戲學會 Chess & Board Game Club
黃孝明 WHM	校本管理主任 SBM Officer		二梯 (2B)	考試組 Examination Team 課程及質素保證組 Quality Assurance of Curriculum Team 學與教組 Learning and Teaching Team	智社 Blue House	話劇社 Drama Club
黃育訓 WYF	課外活動主任 Extra-curricular Activities Master 其他學習經歷統籌 Other Learning Experience Coordinator 環保教育統籌 Environmental Education Coordinator		三梯 (3B)	資訊科技組 Information Technology Team 訓導組 Discipline Team 生活輔導組 Guidance Team		公益少年團 Community Youth Club 香港青年獎勵計劃 The Hong Kong Award for Young People
楊子慧 YTW	德育及公民教育主任 Moral and Citizenship Education Coordinator		六孝 (6A)	升學及就業輔導組 Careers Guidance Team 學生事務組 Student Affairs Team 其他學習經歷 Other Learning Experience	智社(負責老師) Blue House in Charge	書法班 Chinese Calligraphy Club

姓名 Name	行政職務 Title (Administration)	學科職務 Title (Academic)	班主任 Class Master/ Mistress	行政成員或其他職務 Title (Others)	社別職務 Title (House)	課外活動 Extra-curricular Activities
Mc Laughlin, Wesley Orin			四孝 (4A)	考試組 Examination Team 多元文化事務組 Multi-Cultural Team 英文文書協助老師 English Secretary Assistance	禮社 Green House	英文學會 English Society
Mandeep	多元文化事務主任 Multi-Cultural Officer			學校推廣組 School Promotion Team 生活輔導組 Guidance Team	智社 Blue House	法文班 French Class 西班牙文班 Spanish Class
VERN PARKES	社區發展 Community Development Officer					欖球隊 Rugby Team 話劇社 Drama Club
陳慶成 CHS				多元文化事務組 Multi-Cultural Team 學生事務組 Student Affairs Team 德育及公民教育組 Moral and Citizenship Education Team 初中生活科技協助老師 ATec Assistances	禮社 Green House	童軍 Scout
秦星朗 CSL				校本管理組 SBM Team 學校推廣組 School Promotion Team 資訊科技組 Information Technology Team 家長教師會統籌小組 PTA 初中生活科技協助老師 ATec Assistances	仁社 Red House	合唱團 Choir 法文班 French Class 西班牙文班 Spanish Class
黎建文 LKM				考試組 Examination Team 課程及質素保證組 Quality Assurance of Curriculum Team 學與教組 Learning and Teaching Team	智社 Blue House	聖約翰救傷隊少青團 Hong Kong St. John Ambulance Brigade, Youth Command 欖球隊 Rugby Team

姓名 Name	行政職務 Title (Administration)	學科職務 Title (Academic)	班主任 Class Master/ Mistress	行政成員或其他職務 Title (Others)	社別職務 Title (House)	課外活動 Extra-curricular Activities
曾智朗 TCL				訓導組 Discipline Team 生活輔導組 Guidance Team 升學及就業輔導組 Careers Guidance Team 課外活動組 Extra-curricular Activities Team 初中生活科技協助老師 ATec Assistances	義社 Yellow House	合唱團 Choir 魔術班(區本計劃) Magic Class (District Based Program) 美容修飾班(區本計劃) Beauty Care Class (District Based Program) 結他班(區本計劃) Guitar Class (District Based Program)

	日 Sun	一 Mon	二 Tue	三 Wed	四 Thu	五 Fri	六 Sat	事項 Events	
九月 Sep			Δ 1	Δ 2	# 3		4 5	1/9 開學禮 Opening Day 2/9 健康教育講座 Health Education Talk	
	6	7	8	9	10	Δ 11	12	3/9 中國人民抗日戰爭勝利 70 周年紀念日 The 70th anniversary day of the victory of the Chinese people's war of resistance against Japanese aggression	
	13	14	15	16	17	18	19	4/9 - 11/9 夏令時間 Summer Time Table	
	20	21	22	23	24	25	26	11/9 第 1 次課外活動招生日 1 st ECA Registration Day 28/9 中秋節翌日 The day following the Chinese Mid-Autumn Festival	
	27	# 28		Δ 29					30/9 學生會選舉 Election of Student Association
十月 Oct					# 1		2 3	1/10 國慶日假期 National Day Holiday 5/10 - 8/10 中文作文比賽 Chinese Writing Competition	
	4	5	6	7	8	# 9	10	9/10 孔子誕 The Birthday of Confucius 13/10 - 15/10 學生健康服務 Student Health Service	
	11	12	13	14	15	16	17	21/10 重陽節 Chung Yeung Festival 28/10 第一次教師發展日 1 st Teacher Development Day	
	18	19	20	# 21					29/10 - 3/11 上學期統一測驗週 1 st Term Uniform Test
	25	26	27	Δ 28	* 29	* 30		31	
十一月 Nov	1	* 2	* 3	Δ 4			5 6	7	4/11 捐血日 Blood Donation Day 9/11 開始更換冬季校服 Winter Uniform Allowed
	8	9	10	11	12	13	14	12/11 第 1 次壁報比賽 1 st Board Decoration Competition	
	Δ 15	16	17	18	19	20	21	15/11 第 1 次家長日 1 st Parents' Day 16/11 家長日補假 The day following Parents' Day	
	22	23	24	25	26	Δ 27	28	17/11 - 20/11 英文作文比賽 English Writing Competition 27/11 秋季旅行 School Picnic	
	29	30							30/11 必須更換冬季校服 Winter Uniform Required
十二月 Dec			1	2	3	4	5	9/12 頒獎禮綵排 Rehearsal of Speech Day 10/12 頒獎典禮 Speech Day	
	6	7	8	Δ 9	Δ 10	11	12	18/12 社際歌唱比賽 Inter-House Singing Contest 21/12 班會聯歡 Christmas Party	
	13	14	15	16	17	Δ 18	19	22/12 - 2/1 聖誕及新年假期 Christmas Holiday and New Year Holiday	
	20	Δ 21	# 22	# 23	# 24	# 25	# 26		
	# 27	# 28	# 29	# 30	# 31				
一月 Jan						# 1	# 2	1/1 元旦 The first Day of January 4/1 - 5/1 陸運會 Sports Days	
	3	Δ 4	Δ 5	6	7	8	9	6/1 陸運會補假 Holiday after Sports Days	
	* 10	* 11	* 12	* 13	* 14	* 15	16	11/1 - 21/1 中一至中五期中試 S1-S5 1 st Term Examination	
	* 17	* 18	* 19	* 20	* 21	* 22	23	25/1 - 5/2 中六畢業試 S.6 Mock Examination	
	24	25	26	27	28	29	30		
	31								

	日 Sun	一 Mon	二 Tue	三 Wed	四 Thu	五 Fri	六 Sat	事項 Events		
二月 Feb		*	*	*	*	*		8/2 – 17/2 農曆新年假期 Lunar New Year Holiday		
		1	2	3	4	5	6	22/2 – 26/2 中華文化週 Chinese Cultural Week		
	#	#	#	#	#	#	#	26/2 中六最後上課日 Last Day of S.6		
	7	8	9	10	11	12	13	28/2 第2次家長日 2 nd Parents' Day		
	#	#	#	#				29/2 家長日補假 The day following Parents' Day		
	14	15	16	17	18	19	20			
	21	22	23	24	25	26	27			
	Δ	28	29							
三月 Mar			1	2	3	4	5	14/3 開始更換夏季校服 Summer Uniform Allowed		
		6	7	8	9	10	11	12	17/3 第2次壁報比賽 2 nd Board Decoration Competition	
	13	14	15	16	17	Δ	18	19	18/3 派發成績表 (中六) Distribution of Report Cards (S6)	
		Δ	#	#	#	#	#	#	21/3 第2次教師發展日 2 nd Teacher Development Day	
	20	21	22	23	24	25	26		22/3 – 4/4 復活節及清明節假期 Easter Holiday and Ching Ming Festival Holiday	
	#	#	#	#	#					
	27	28	29	30	31					
四月 Apr						#	#	11/4 – 14/4 下學期統一測驗週 Final Term Uniform Test		
	#	#					1	2	19/4 – 20/4 全港性系統評估說話評估 TSA (Oral)	
	3	4	5	6	7	8	9	22/4 全港性系統評估說話評估後備 TSA (Oral) Reserve		
		*	*	*	*					
	10	11	12	13	14	15	16			
			Δ	Δ						
	17	18	19	20	21	22	23			
	24	25	26	27	28	29	30			
五月 May		#						2/5 勞動節假期翌日 The day after Labour Day		
	1	2	3	4	5	6	7	3/5 必須更換夏季校服 Summer Uniform Required		
		8	9	10	11	12	13	#	14	8/5 孟子誕 The Birthday of Mencius
		15	16	17	18	19	20	21		14/5 佛誕 The Birthday of Buddha
		22	23	24	25	26	27	28		
		29	30	31						
六月 Jun				1	2	3	4	6/6 第3次教師發展日 3 rd Teacher Development Day		
		Δ	*	*	#	*			7/6 – 20/6 期末試 Final Term Examination	
	5	6	7	8	9	10	11	9/6 端午節 Tuen Ng Festival		
	*	*	*	*	*	*			21/6 – 22/6 全港系統性評估紙筆評估 TSA (Written)	
	12	13	14	15	16	17	18	23/6 & 24/6 試後講卷 Post-Examination Script Checking		
	*	Δ	Δ						24/6 全港系統性評估紙筆評估後備 TSA (Written) Reserve	
	19	20	21	22	23	24	25	27/6 – 7/7 試後活動 Post-Examination Activities		
	Δ	Δ	Δ	Δ						
	26	27	28	29	30					

	日 Sun	一 Mon	二 Tue	三 Wed	四 Thu	五 Fri	六 Sat	事項 Events
七月 Jul						#	1	1/7 香港特別行政區成立紀念日 HKSAR Establishment Day
		△	△	△	△	△	2	8/7 散學禮及派發成績表 Closing Ceremony and Distribution of Report Cards
	3	4	5	6	7	8	9	11/7 原校生註冊 Registration (Current Students)
	10	11	12	13	*	*	16	12/7 中一新生分班試 S1 Attainment Test (New Admission)
	17	18	19	20	21	22	23	13/7 派發文憑試成績 Release of HKDSE Results
	#	#	#	#	#	#	#	24
#							25	18/7 - 31/8 暑假 Summer Holiday
#							26	
#							27	
#							28	
#							29	
#							30	
#							31	
八月 Aug	#	#	#	#	#	#	#	
	#	1	2	3	4	5	6	
	#	#	#	#	#	#	#	
	#	7	8	9	10	11	12	13
	#	#	#	#	#	#	#	#
#	14	15	16	17	18	19	20	
#	#	#	#	#	#	#	#	
#	21	22	23	24	25	26	27	
#	#	#	#					
#	28	29	30	31				

附註： 星期六及星期日，學生不用上課 No school on Saturday and Sunday

學校假期 School Holidays

學校自決假期 Additional Discretionary Holidays

* 考試/統一測驗 Examination / Uniform Test

△ 比賽或特別活動 School Activities

夏令上課時間：4/9 至 11/9

Summer Time Table: 4th September, 2015 to 11th September, 2015

	日 Sun	一 Mon	二 Tue	三 Wed	四 Thu	五 Fri	六 Sat	活動 / 事項 Activities / Events	文件收集限期 Deadline of Collecting Documents
九月 Sep			△	△@	#	@		1/9 開學禮 Opening Day 2/9 健康教育講座 Health Education Talk 2/9 學生拍攝證件相片 (11:00-12:15) Student Photo Taking Service	2/9 收集新學會登記表 Collection of New Society Application Form 4/9 收集課外活動登記表 Collection of Societies Registration Form
	6	7	@		△@	△		3/9 中國人民抗日戰爭勝利 70 周年紀念日 The 70th anniversary day of the victory of the Chinese people's war of resistance against Japanese aggression	8/9 收集學生健康服務家長同意書 Collection of Parents Consent Letter(Student Health Service)
	13	14		△		@		3/9 - 11/9 夏令時間 Summer Time Table 10/9 其他學習經歷 OLE (S6) 11/9 第 1 次課外活動招生日 1 st ECA Registration Day	10/9 收集 2014 年度周年報告 (致行政主管) Collection of Annual Report 2014 (To Admin In-charge)
	20	21		△	△	@		16/9 其他學習經歷 OLE (S6) 21/9 - 25/9 第 1 次疏散演習 1 st Evacuation Drill	18/9 收集班會架構表 Collection of Class Committee Form 25/9 收集教學進度表及科組第一次會議紀錄 Collection of Teaching Schedule and 1 st Subject Panel meeting minutes
	27	#		△@				23/9 其他學習經歷 (中六) OLE (S6) 24/9 教師代表選舉 Teacher Representative Election 28/9 中秋節翌日 The day following the Chinese Mid-Autumn Festival 30/9 學生會選舉 (7 th - 8 th Lesson) Election of Student Association 30/9 其他學習經歷 OLE (S1 & S6)	30/9 遞交高中轉科/選科表 Handing in the elective add/drop form 30/9 收集科組及課外活動組資料以更新學校網頁 Collection of photos of subjects and ECA for school website
十月 Oct					#	@		1/10 國慶日假期 National Day Holiday 5/10 - 8/10 中文作文比賽 Chinese Writing Competition	2/10 收集 2014 年度周年報告 (致校務處) Collection of Annual Report 2014 (To Office)
	4	5		△	@	#		7/10 其他學習經歷 OLE (S1) 9/10 孔子誕 The Birthday of Confucius 13/10 - 15/10 學生健康服務 Student Health Service	2/10 科主任上載統測範圍至內聯網 Collection of 1 st Term Uniform Test Contents
	11	@		△				14/10 其他學習經歷 OLE (S1) 19/10 音樂表演 (S1-S2) Music Performance 21/10 重陽節 Chung Yeung Festival 28/10 第一次教師發展日 1 st Teacher Development Day	2/10 科主任收集上學期統測卷 Collection of 1 st Term Uniform Test Paper (To Subject Head)
	18	△		#				29/10 政策委員會會議 School Policy Committee Meeting 29/10 - 3/11 上學期統一測驗週 1 st Term Uniform Test	8/10 收集旅行地點計劃 Collection of School Picnic Proposal 12/10 校務處收集上學期統測卷 Collection of 1 st Term Uniform Test Paper (To Office)
	25	26		△	*△	*			
十一月 Nov		*△	*	△				2/11 校務會議 Staff Meeting 4/11 捐血日 Blood Donation Day 4/11 其他學習經歷 OLE (S4) 9/11 開始更換冬季校服 Winter Uniform Allowed	10/11 上學期統測入分 1 st Term Uniform Test Marks Collection 23/11 科主任上載期中試範圍至內聯網 Collection of 1 st Term Examination Contents
	8	@		△				11/11 其他學習經歷 OLE (S3) 12/11 第 1 次壁報比賽 1 st Board Decoration Competition 15/11 第 1 次家長日 1 st Parents' Day 16/11 家長日補假 The day following Parents' Day	23/11 科主任收集期中試卷 Collection of 1 st Term Examination Paper (To Subject Head)
	15	△		△			△	17/11 - 20/11 英文作文比賽 English Writing Competition 18/11 中三升中四選科講座 S3 - S4 elective subjects briefing section	
	22	@		△		△		18/11 其他學習經歷 OLE (S4) 21/11 香港直資學校資訊日 Hong Kong Direct Subsidy School Information Day 25/11 其他學習經歷 OLE (S4) 27/11 秋季旅行 School Picnic 30/11 必須更換冬季校服 Winter Uniform Required 30/11 音樂表演 (S1-S6) Music Performance	
	29	△							
十二月 Dec			@					9/12 頒獎禮綵排(16:00-17:30) Rehearsal of Speech Day 10/12 頒獎典禮 Speech Day 18/12 社際歌唱比賽 Inter-House Singing Contest 21/12 班會聯歡 Christmas Party 22/12 - 2/1 聖誕及新年假期 Christmas Holiday and New Year Holiday	1/12 校務處收集期中試卷 Collection of 1 st Term Examination Paper (To Office) 11/12 科主任收集畢業試卷 Collection of Mock Examination Paper (To Subject Head) 21/12 校務處收集畢業試卷 Collection of Mock Examination Paper (To Office)
	6	7		△	△	@			
	13	14		#	#	#	#		
	20	△@	#	#	#	#	#		
	#	#	#	#	#				

	日 Sun	一 Mon	二 Tue	三 Wed	四 Thu	五 Fri	六 Sat	活動 / 事項 Activities / Events	文件收集限期 Deadline of Collecting Documents
一月 Jan						#	#	1/1 元旦 The first Day of January 4/1 – 5/1 陸運會 Sports Days 6/1 陸運會補假 Holiday after Sports Days	15/1 收集中一至中五課外活動表現 Collection of ECA Performance (S1-S5) Form
	3	△	△	6	7	8	9	11/1 – 21/1 中一至中五期中試 S1-S5 1 st Term Examination	22/1 科主任收集期中試補考卷及補考名單 Collection of 1 st Term Re-Examination Paper and Name List (To Subject Head)
	10	*	*	*	*	*@	16	25/1 – 5/2 中六畢業試 S.6 Mock Examination	25/1 校務處收集期中試補考卷及補考名單 Collection of 1 st Term Re-Examination Paper and Name List (To Office)
	17	*	*	*	*	@	23	25/1 – 5/2 考績評核 – 查簿 Appraisal - Assignment Inspection	29/1 遞交中一至中五操行表格 Collection of S1 – S5 Conduct Form
	24	*@	*	*	*	*@	30		29/1 期中試入分 1 st Term Examination Marks Collection
	31								29/1 科主任完成核卷 Collection of Script Checking Report (Subject Head)
二月 Feb		*	*@	*	*	*	6	1/2 – 5/2, 18/2 – 23/2 期中試補考 1 st Term Re-Examination	2/2 考績評核 – 收集觀課時間 Appraisal - Collection of lesson observation date
	7	#	#	#	#	#	13	8/2 – 17/2 農曆新年假期 Lunar New Year Holiday	25/2 畢業試入分 Mock Examination Marks Collection
	14	#	#	#	*	*	20	19/2 政策委員會會議 School Policy Committee Meeting	25/2 科主任完成核卷 Collection of Script Checking (Mock Exam) Report (Subject Head)
	21	△*	*			△@	27	22/2 – 26/2 中華文化週 Chinese Cultural Week 22/2 其他學習經歷 OLE (S4-6) 25/2 校務會議 Staff Meeting	26/2 遞交中六操行表格 Collection of S6 conduct form
	28	△	29					26/2 中六最後上課日 Last Day of S.6 28/2 第 2 次家長日 2 nd Parents' Day 29/2 家長日補假 The day following Parents' Day	
三月 Mar			@	△		@	5	1/3 – 4/3 第 2 次疏散演習 2 nd Evacuation Drill	1/3 收集中六課外活動表現 Collection of ECA Performance (S6) Form
			1	2	3	4	12	1/3 – 18/3 考績評核 – 觀課 Appraisal - Lesson observation	4/3 科主任上載下學期統測範圍至內聯網 Collection of Final Term Uniform Test Contents
	6	7	8	9	10	11	19	2/3 其他學習經歷 OLE (S2) 9/3 其他學習經歷 OLE (S2) 14/3 開始更換夏季校服 Summer Uniform Allowed	4/3 科主任收集下學期統測卷 Collection of Final Term Uniform Test Paper (To Subject Head)
	13	@		△	△	△@	26	16/3 「選舉知多少」臬校推廣活動 (S4-S5) "Know our Election" School Visit Programme	10/3 考績評核 – 收集自評表格 Appraisal - Collection of Self-evaluation form
	20	△	#	#	#	#	27	16/3 其他學習經歷 OLE (S2) 17/3 第 2 次壁報比賽 2 nd Board Decoration Competition	14/3 校務處收集下學期統測卷 Collection of Final Term Examination Paper (To Office)
	27	#	#	#	#	#	31	18/3 派發成績表 Distribution of Report Cards (S6) 21/3 第 2 次教師發展日 2 nd Teacher Development Day 22/3 – 4/4 復活節及清明節假期 Easter Holiday and Ching Ming Festival Holiday	18/3 收集科組第二次會議紀錄 Collection of 2 nd Subject Panel meeting minutes
四月 Apr						#	#	11/4 – 14/4 下學期統一測驗週 Final Term Uniform Test	8/4 收集試後及暑期活動登記表 Collection of Post-Examination and Summer Activities Registration Form
	#	#				@	9	19/4 – 20/4 全港性系統評估說話評估 TSA (Oral)	21/4 下學期統測入分 Final Term Uniform Test Marks Collection
	3	4	5	6	7	8	16	22/4 全港性系統評估說話評估後備 TSA (Oral) Reserve	22/4 考績評核 – 收集所有考績表格 Appraisal - Collection of All Appraisal form
	10	*	*	*	*		23	27/4 其他學習經歷 OLE (S3)	29/4 科主任上載期末試範圍至內聯網 Collection of Final Term Examination Contents
	17		△	△	@	@	30		29/4 科主任收集期末試卷 Collection of Final Term Examination Paper (To Subject Head)

CS	日 Sun	一 Mon	二 Tue	三 Wed	四 Thu	五 Fri	六 Sat	活動 / 事項 Activities / Events	文件收集限期 Deadline of Collecting Documents
五月 May	1	#	2	3	4	5	6	2/5 勞動節假期翌日 The day after Labour Day	9/5 校務處收集期末試卷 Collection of Final Term Examination Paper (To Office) 18/5 遞交中三升中四選科表 Collection of S3-S4 Elective Subjects Selection Form
	8	@	9	10	11	12	13	3/5 必須更換夏季校服 Summer Uniform Required	
	15		16	17	@	18	19	4/5 其他學習經歷 OLE (S3)	
	22		23	24	25	26	27	5/5 音樂表演 (S1-S5) Music Performance 5/5 政策委員會會議 School Policy Committee Meeting	
	29		30	31				8/5 孟子誕 The Birthday of Mencius 9/5 - 13/5 第3次疏散演習 3 rd Evacuation Drill	
六月 Jun								6/6 第3次教師發展日 3 rd Teacher Development Day	10/6 收集中一至中五課外活動表現 Collection of ECA Performance (S1-S5) Form 16/6 收集2016年度周年計劃 (致行政主管) Collection of Annual Report 2016 (To Admin In-charge) 24/6 遞交中一至中五操行表格 Collection of S1 - S5 Conduct Form 25/6 期末試入分 Final Term Examination Marks Collection 25/6 科主任完成核卷 Collection of Script Checking Report (Subject Head)
	5	Δ	*	*	#	*@	9	7/6 - 20/6 期末試 Final Term Examination	
	12	*	*	*Δ	*@	*	17	9/6 端午節 Tuen Ng Festival 15/6 政策委員會會議 School Policy Committee Meeting	
	19	*	Δ	Δ		@	24	21/6 - 22/6 全港系統性評估紙筆評估 TSA (Written)	
	26	Δ	Δ	Δ	Δ		30	23/6 & 24/6 試後講卷 Post-Examination Script Checking 24/6 全港系統性評估紙筆評估後備 TSA (Written) Reserve	
七月 Jul						#	1	27/6 - 7/7 試後活動 Post-Examination Activities	4/7 校務處收集期末試補考卷及補考材料 Collection of Final Term Re-Examination Paper and Materials (To Office) 6/7 收集2016年度周年計劃 (致校務處) Collection of Annual Report 2016 (To Office) 8/7 收集2016年度頒獎禮獲獎名單 Collecting Awardee List of Speech Day 2016 15/7 收集2016年度教職員校曆表資訊 Collection of Staff Calendar Information
	3	Δ@	Δ	Δ@	Δ	Δ	7	30/6 升留班會議 Promotion Meeting	
	10	Δ	Δ	Δ	*	*@	15	1/7 香港特別行政區成立紀念日 HKSAR Establishment Day	
	17	#	#	#	#	#	22	8/7 散學禮及派發成績表 Closing Ceremony and Distribution of Report Cards	
	24	#	#	#	#	#	29	11/7 原校生註冊 Registration (Current Students)	
	31	#	#	#	#	#	30	11/7 中學文憑試座談會 DSE Briefing Session 12/7 中一新生分班試 S1 Attainment Test (New Admission) 13/7 派發文憑試成績 Release of HKDSE Results	
八月 Aug		#	#	#	#	#	#	14/7 - 15/7 期末試補考 Final Term Re-examination	18/7 - 31/8 暑假 Summer Holiday
	#	#	#	#Δ	#Δ	#Δ	#Δ	10/8 - 13/8 中一暑期適應活動 S1 Orientation Activities	
	7	#	#	#	#Δ	#Δ	#Δ	15/8 - 19/8 升中一銜接班 S1 Bridging Course	
	14	#Δ	#Δ	#Δ	#Δ	#Δ	#Δ	15/8 - 19/8 編排時間表 Timetabling	
	21	#	#Δ	#Δ	#Δ	#Δ	#	17/8 政策委員會會議 School Policy Committee Meeting	
	28	#Δ	#Δ	#Δ				20/8 迎新講座 Student Orientation Talk 23/8 新老師指導工作坊 New teacher workshop 24/8 校務會議 Staff Meeting 24/8 收集科組第三次會議紀錄 Collection of 3 rd Subject Panel meeting minutes 25/8 班主任會議 Class teachers meeting 25/8 科主任會議 Panel chairman meeting 26/8 - 31/8 科務會議及行政組會議 Subject Panel Meeting And Administrative Group Meeting	

附註： 星期六及星期日，學生不用上課 No school on Saturday and Sunday

學校假期 School Holidays

☐ 學校自決假期 Additional Discretionary Holidays

* 考試/統一測驗 Examination / Uniform Test

Δ 比賽或特別活動 School Activities

@ 收集文件限期 Deadline of Collecting issues

夏令上課時間：3/9 至 11/9 Summer Time Table: 3rd September, 2015 to 11th September, 2015

2015 - 2016 周會行事曆
2015 – 2016 Calendar of Assembly

日期 Date	內容 Content	地點 Venues	主講者 Speaker	備註 Remarks
17/9	週會 Assembly	禮堂 Hall	廖俊林老師 Mr. Lui Chun Lam	
24/9	精神壓力講座 Mental Health Talk	禮堂 Hall	嘉賓 Guest	由生活輔導組負責
8/10	週會 Assembly 主題：孔子	禮堂 Hall	楊永漢校長 Dr. Yeung Wing Hon	朗誦禮運大同篇
5/11	週會 Assembly	禮堂 Hall	Mr. Laughlin Wesley Orin	
3/12	週會 Assembly	禮堂 Hall	林劉素儀老師 Mrs. Lam Lau So Yee	
7/1	週會 Assembly	禮堂 Hall	洪濱瑾老師 Miss Hung Pan Kan	
25/2	週會 Assembly	禮堂 Hall	何栢欣老師 Mr. Ho Pak Yan	
17/3	週會 Assembly	禮堂 Hall	凌建勳老師 Mr. Ling Kin Fan	
5/5	週會 Assembly 主題：孟子	禮堂 Hall	楊永漢校長 Dr. Yeung Wing Hon	朗誦亞聖孟子經
2/6	週會 Assembly	禮堂 Hall	林子斌老師 Mr. Lam Tsz Pun	

二零一五至二零一六年度教師當值表
Teachers' On Duty List

	日 Sun	一 Mon	二 Tue	三 Wed	四 Thu	五 Fri	六 Sat	備註 Remarks
九月 Sep			* 1	* 2	* 3	洪 HPK 4	* 5	(1) 夏令上課時間： 當值時間 7:55A.M.–8:15A.M. 9:50A.M.–10:00A.M. 11:30A.M.–11:40A.M. 1:20P.M.–2:00P.M. (2) 全日制上課時間： 當值時間 7:55A.M.–8:15A.M. 10:30A.M.–10:50A.M. 1:10P.M.–1:50P.M. 4:15P.M.–5:45P.M. 注意事項 當值老師須於當值時間巡 視校舍、走廊、課室、操場 和禮堂，協助維持秩序和處 理特殊事故，並於下午 5 時 45 分清場。
	* 6	高 KKM 7	廖 LCL 8	林 LTP 9	峰 LWF 10	彤 LWT 11	* 12	
	* 13	羅 LPS 14	晴 LHC 15	凌 LKF 16	莫 MYL 17	潘 PWK 18	* 19	
	* 20	雯 TKM 21	溫 WCP 22	孝 WHM 23	育 WYF 24	子 YTW 25	* 26	
	* 27	* 28	WES 29	玉 CYK 30				
十月 Oct					* 1	鄭 CTY 2	* 3	
	* 4	馮 FLY 5	洪 HPK 6	何 HPY 7	高 KKM 8	* 9	* 10	
	* 11	廖 LCL 12	林 LTP 13	峰 LWF 14	彤 LWT 15	羅 LPS 16	* 17	
	* 18	晴 LHC 19	凌 LKF 20	* 21	莫 MYL 22	潘 PWK 23	* 24	
	* 25	雯 TKM 26	溫 WCP 27	* 28	* 29	* 30	* 31	
十一月 Nov	* 1	* 2	* 3	孝 WHM 4	育 WYF 5	子 YTW 6	* 7	
	* 8	WES 9	玉 CYK 10	鄭 CTY 11	馮 FLY 12	何 HPY 13	* 14	
	* 15	* 16	洪 HPK 17	高 KKM 18	廖 LCL 19	林 LTP 20	* 21	
	* 22	峰 LWF 23	彤 LWT 24	羅 LPS 25	晴 LHC 26	* 27	* 28	
	* 29	凌 LKF 30						
十二月 Dec			莫 MYL 1	潘 PWK 2	雯 TKM 3	溫 WCP 4	* 5	
	* 6	孝 WHM 7	育 WYF 8	子 YTW 9	WES 10	玉 CYK 11	* 12	
	* 13	鄭 CTY 14	馮 FLY 15	何 HPY 16	洪 HPK 17	* 18	* 19	
	* 20	* 21	* 22	* 23	* 24	* 25	* 26	
	* 27	* 28	* 29	* 30	* 31			
一月 Jan						* 1	* 2	
	* 3	* 4	* 5	* 6	高 KKM 7	廖 LCL 8	* 9	
	* 10	林 LTP 11	峰 LWF 12	彤 LWT 13	羅 LPS 14	晴 LHC 15	* 16	
	* 17	凌 LKF 18	莫 MYL 19	潘 PWK 20	雯 TKM 21	溫 WCP 22	* 23	
	* 24	孝 WHM 25	育 WYF 26	子 YTW 27	WES 28	玉 CYK 29	* 30	
	* 31							

二零一五至二零一六年度教師當值表
Teachers' On Duty List

	日 Sun	一 Mon	二 Tue	三 Wed	四 Thu	五 Fri	六 Sat	備註 Remarks
二月 Feb		鄭 CTY 1	馮 FLY 2	何 HPY 3	洪 HPK 4	高 KKM 5	*	(1) 夏令上課時間： 當值時間 7:55A.M.–8:15A.M. 9:50A.M.–10:00A.M. 11:30A.M.–11:40A.M. 1:20P.M.–2:00P.M. (2) 全日制上課時間： 當值時間 7:55A.M.–8:15A.M. 10:30A.M.–10:50A.M. 1:10P.M.–1:50P.M. 4:15P.M.–5:45P.M. 注意事項 當值老師須於當值時間巡視校舍、走廊、課室、操場和禮堂，協助維持秩序和處理特殊事故，並於下午 5 時 45 分清場。
	* 7	* 8	* 9	* 10	* 11	* 12	* 13	
	* 14	* 15	* 16	* 17	廖 LCL 18	林 LTP 19	* 20	
	* 21	峰 LWF 22	彤 LWT 23	羅 LPS 24	晴 LHC 25	凌 LKF 26	* 27	
	* 28	* 29						
三月 Mar			莫 MYL 1	潘 PWK 2	雯 TKM 3	溫 WCP 4	* 5	
	* 6	孝 WHM 7	育 WYF 8	子 YTW 9	WES 10	玉 CYK 11	* 12	
	* 13	鄭 CTY 14	馮 FLY 15	何 HPY 16	洪 HPK 17	高 KKM 18	* 19	
	* 20	* 21	* 22	* 23	* 24	* 25	* 26	
	* 27	* 28	* 29	* 30	* 31			
四月 Apr						* 1	* 2	
	* 3	* 4	廖 LCL 5	林 LTP 6	峰 LWF 7	彤 LWT 8	* 9	
	* 10	* 11	* 12	* 13	* 14	羅 LPS 15	* 16	
	* 17	晴 LHC 18	凌 LKF 19	莫 MYL 20	潘 PWK 21	雯 TKM 22	* 23	
	* 24	溫 WCP 25	孝 WHM 26	育 WYF 27	子 YTW 28	WES 29	* 30	
五月 May	* 1	* 2	玉 CYK 3	鄭 CTY 4	馮 FLY 5	何 HPY 6	* 7	
	* 8	洪 HPK 9	高 KKM 10	廖 LCL 11	林 LTP 12	峰 LWF 13	* 14	
	* 15	彤 LWT 16	羅 LPS 17	晴 LHC 18	凌 LKF 19	莫 MYL 20	* 21	
	* 22	潘 PWK 23	雯 TKM 24	溫 WCP 25	孝 WHM 26	育 WYF 27	* 28	
	* 29	子 YTW 30	WES 31					
六月 Jun				玉 CYK 1	鄭 CTY 2	馮 FLY 3	* 4	
	* 5	* 6	* 7	* 8	* 9	* 10	* 11	
	* 12	* 13	* 14	* 15	* 16	* 17	* 18	
	* 19	* 20	* 21	* 22	* 23	* 24	* 25	
	* 26	* 27	* 28	* 29	* 30			

教師代號表 Teachers' Code Table

1	楊	楊永漢	15	羅	羅佩詩
	YWH	YEUNG WING HON		LPS	LAW PUI SZE
2	榮	周榮耀	16	晴	李曉晴
	CWY	CHOW WING YIU		LHC	LI HIU CHING
3	俊	陳樹俊	17	凌	凌建勳
	CSC	CHAN SHU CHUN		LKF	LING KIN FUN
4	玉	陳玉群	18	莫	莫玉玲
	CYK	CHAN YUK KWAN		MYL	MOK YUK LING
5	鄭	鄭子欣	19	潘	潘穎琪
	CTY	CHENG TSZ YAN		PWK	POON WING KI
6	馮	馮勵賢	20	雯	曾家雯
	FLY	FUNG LAI YIN		TKM	TSANG KAR MAN
7	何	何栢欣	21	溫	溫志鵬
	HPY	HO PAK YAN		WCP	WAN CHI PANG
8	洪	洪濱瑾	22	孝	黃孝明
	HPK	HUNG PAN KAN		WHM	WONG HAU MING
9	高	高家鳴	23	育	黃育訓
	KKM	KO KA MING		WYF	WONG YUK FAN
10	廖	廖俊林	24	子	楊子慧
	LCL	LIU CHUN LAM		YTW	YEUNG TSE WAI EMILY
11	林	林子斌	25	WES	MC LAUGHLIN, WESLEY ORIN
	LTP	LAM TSZ PUN			
12	峰	林雲峰	26	MAN	KAUR MANDEEP, MANDY
	LWF	LAM WAN FUNG			
13	素	劉素儀	27	VERN	VERN PARKES
	LSY	LAU SO YEE			
14	彤	劉慧彤			
	LWT	LAU WAI TUNG			

助理教師代號表 Assistant Teachers' Code Table

1	慶 CHS	陳慶成 CHAN HING SHING STEPHEN	3	秦 CSL	秦星朗 CHUN SING LONG
2	黎 LKM	黎建文 LAI KIN MAN	4	朗 TCL	曾智朗 TSANG CHI LONG

職員代號表 Staff Code Table

1	吳 NKW	吳國榮 NG KWOK WING	4	寶 NKP	呂其寶 NU KI PO
2	芬 LLF	林露芬 LAM LO FUN	5	芳 LYF	羅姚芳 LO YIU FONG
3	王 WHY	王鴻玉 WONG HUNG YUK	6	劉 LKY	劉潔玉 LAU KIT YUK

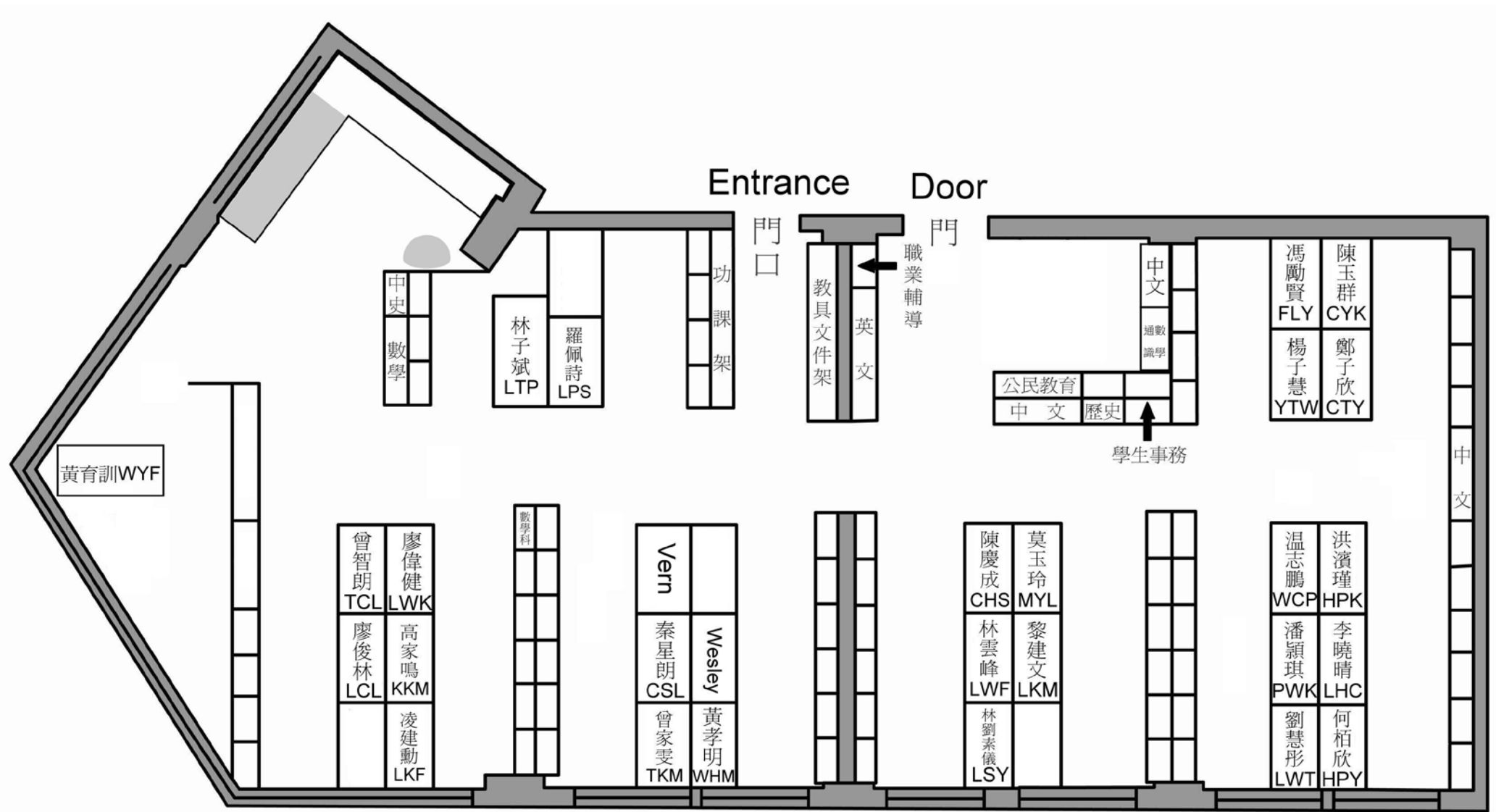
學校社工 School Social Worker

1	呂 LWY	呂慧儀 LUI WAI YI
---	----------	-------------------

技術支援服務 TSS

1	廖 LWK	廖偉健 LIU WAI KIN
---	----------	--------------------

2015-2016 年度教員室教師座位表
Seating Plan of Staff Room



課室分佈 School Layout

