

Le chien dans les portraits
de la Renaissance :
Entre réalisme et symbolisme,
un attribut de l'Homme moderne



Corpus iconographique



FIG. 1

Anonyme (maître flamand dit *Maître de 1499*),
Portrait de l'abbé Christiaan de Hondt
ca 1500
huile sur bois ; 30 x 14 cm
Antwerp, Koninklijk Museum voor Schone Kunsten



FIG. 2

Anonyme (italien),
Portrait d'une dame avec un chien
fin du XVI^{ème} siècle
huile sur bois ; 83,8 x 70,5 cm
Londres, The National Gallery



FIG. 3

Alessandro Allori (attribution),
Portrait d'Eléonore de Tolède
non daté
huile sur bois ; 16 x 12 cm
Berlin, Gemäldegalerie



FIG. 3

Anonyme (maître flamand dit *Maître de 1499*),
Diptyque : Vierge à l'Enfant avec Marguerite d'Autriche
prieant

1500-1510

huile sur panneau de bois ; 30,6x14,6 cm (chaque volet)
Museum voor Schone Kunsten, Ghent



FIG. 4

Sofonisba Anguissola,
Portrait d'une dame et de son chien
ca 1550

huile sur toile

Washington, National Museum of the Women in The Arts

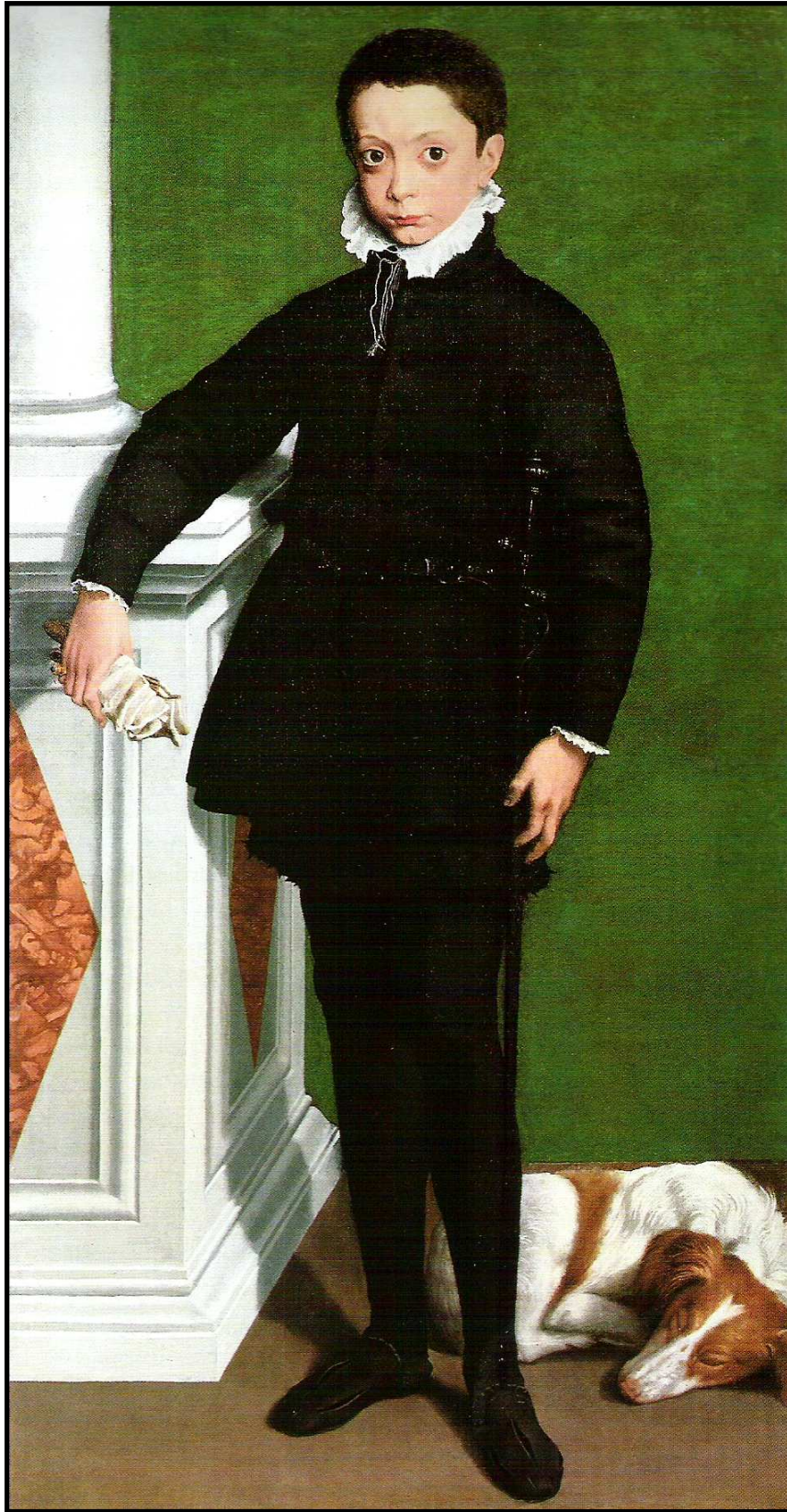


FIG. 5

Sofonisba Anguissola,
Massimiliano Stampa, troisième marquis de Soncino
1557

huile sur toile ; 136,8 x 71,5 cm
Baltimore, Walters Art Gallery



FIG. 6

Sofonisba Anguissola,
Portrait d'Amilcare, de Minerva et d'Asdrubale Anguissola
ca 1557-1558
huile sur toile (inachevée) ; 157 x 122 cm
Danemark, Nivaagaards Malerisamling



FIG. 7

Girolamo Mazzola-Bedoli,
Anna Eleonora San Vitale
1562
huile sur toile ; 121,5 x 92 cm
Parme, Galleria Nazionale



FIG. 7bis

Sofonisba Anguissola (attribution),
Isabella Clara Eugenia et Catalina Micaela
ca 1569-1570
huile sur toile ; 133,5 x 145 cm
Londres, Royal Collection of Buckingham Palace

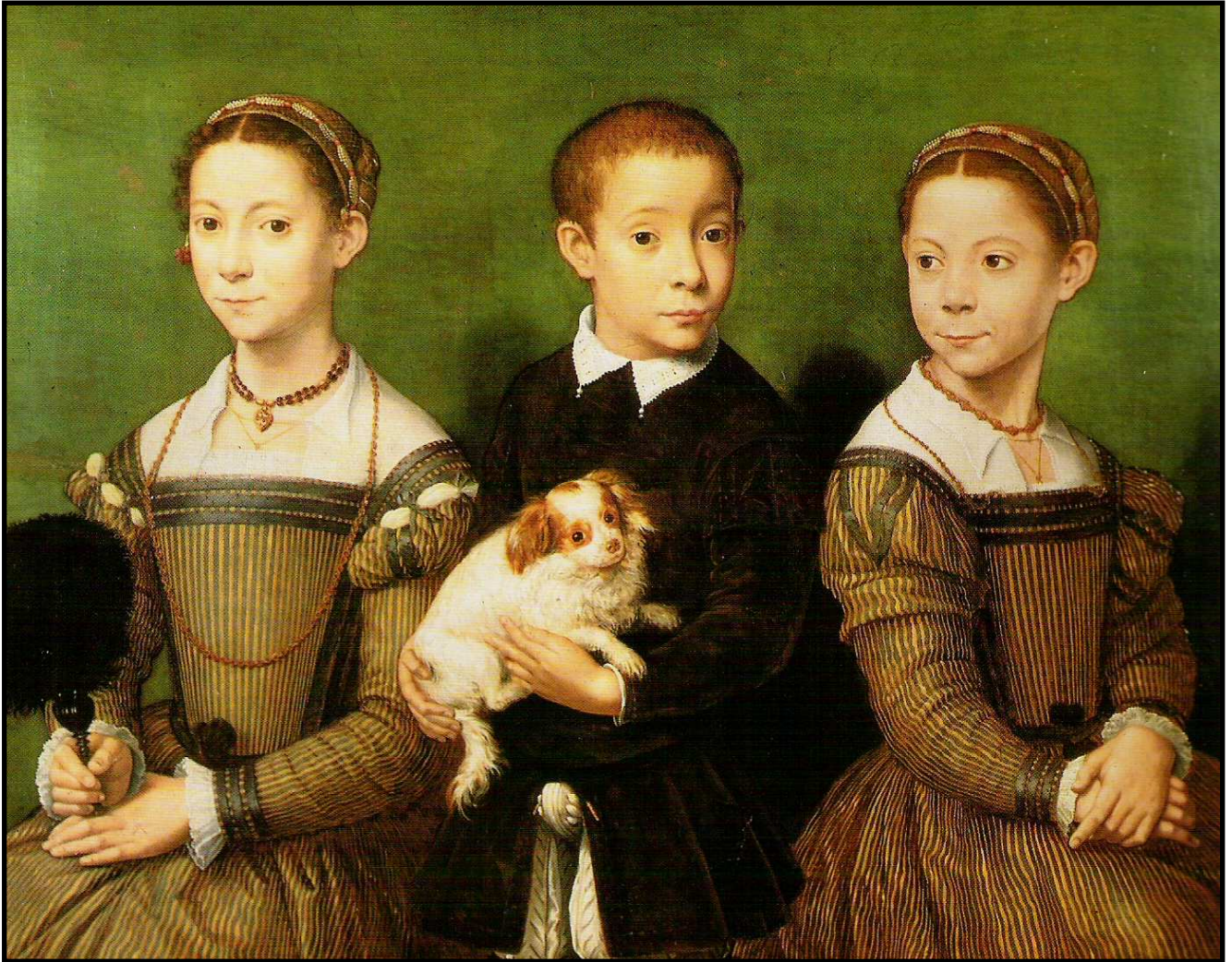


FIG. 8

Sofonisba Anguissola,
Portrait de trois enfants
non daté
huile sur bois ; 84 x 107 cm
Wiltshire, Collection Lord Methuen, Corsham Court



FIG. 9

Agnolo Bronzino,
Portrait d'une dame avec un chiot
1532-1536
huile sur bois ; 89,7 x 70,5 cm
Francfort, Städelsches Kunstinstitut



FIG. 10

Agnolo Bronzino,
Portrait de Bartolomeo Panciatichi
ca 1540
tempera sur bois ; 104 x 84 cm
et
Portrait de Lucrezia Panciatichi
ca 1540
huile sur bois ; 102 x 85 cm
Florence, Musée des Offices



FIG. 11

Agnolo Bronzino,
Portrait de Guidobaldo della Rovere, duc d'Urbino
1540-1550
huile sur bois ; 111 x 91 cm
Florence, Galleria Palatina



FIG. 12

Domenico Riccio dit Il Brusasorci,
Portrait d'une dame
avant 1567
huile sur toile ; 185 x 106,3 cm
Vicence, Pinacoteca del Palazzo Thiene



FIG. 13

Bernardino Campi,
Portrait d'un gentilhomme avec un chien
ca 1550-1560
huile sur toile ; 128 x 101,5 cm
collection privée.



FIG. 14

Lorenzo Costa,
Portrait d'une dame avec un chien sur les genoux
ca 1500
huile sur bois ; 45,5 x 35,1 cm
Windsor Castle, The Royal Collection



FIG. 15

Lucas Cranach le Vieux,
Portrait d'Henry le Pieux de Saxe
1514

huile sur bois ; 184 x 82,5 cm
et

Portrait de la duchesse Katharine de Mecklenburg
1514

huile sur bois ; 184 x 82,5 cm
Dresde, Gemäldegalerie



FIG. 16

Véronèse (Paolo Caliari),
Jeune homme accompagné d'un lévrier
vs 1570

huile sur toile ; 173,7x101,9 cm
The Metropolitan Museum, New York

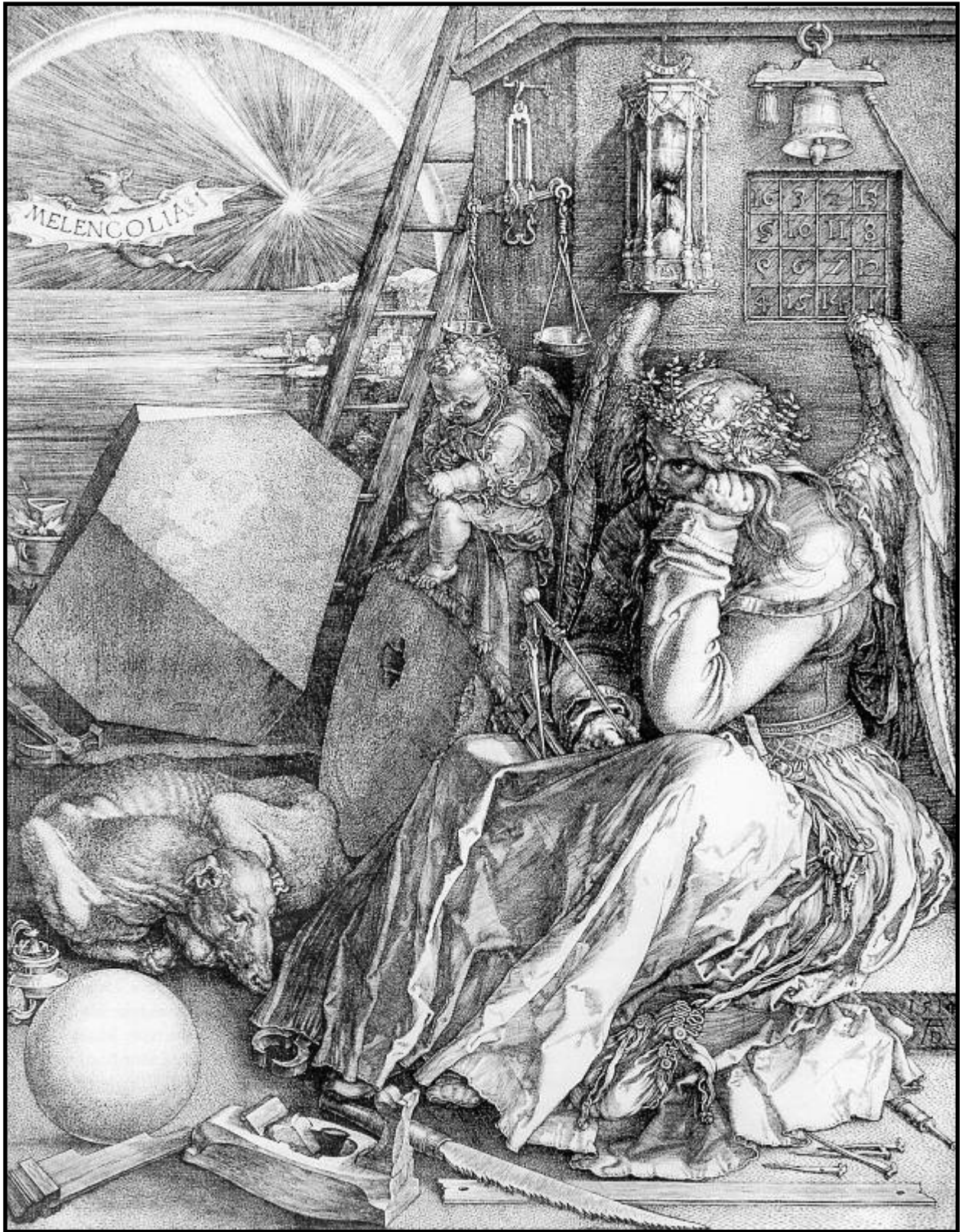


FIG. 16

Albrecht Dürer,
Melencolia I
1514
gravure ; 23,9 x 18,9 cm
Karlsruhe, Staatliche Kunsthalle



FIG. 17

Ecole de Fontainebleau,
Diane chasseresse
ca 1550
huile sur toile ; 132 x 191 cm
Paris, Musée du Louvre



FIG. 18

Frans de Vriendt dit Frans Floris,
Portrait de dame âgée ou La femme du fauconnier
1558

huile sur bois ; 107,7 x 83,4 cm

Caen, Musée des Beaux-Arts

et

Le fauconnier

1558

huile sur bois ; 105,5 x 86 cm

Brunswick, Herzog Anton Ulrich-Museum



FIG. 19

Lavinia Fontana (attribution),
Portrait d'un homme avec une pièce de monnaie ou une médaille
ca 1580
huile sur toile ; 130 x 97 cm
Gênes, Palazzo del Principe



FIG. 20

Lavinia Fontana,
La famille Gozzadini
1584
huile sur toile ; 253,5 x 191 cm
Bologne, Pinacoteca Nazionale



FIG. 20 bis

Lavinia Fontana,
Portrait de famille
Pinacoteca, Brera



FIG. 21

Lavinia Fontana,
Portrait d'une aristocrate
ca 1584

huile sur toile ; 133 x 88 cm
Washington, National Museum of Women in the Arts



FIG. 22

Lavinia Fontana,
Portrait d'une aristocrate bolognaise de la Maison des Ruini
1593
huile sur toile



FIG. 23

Lavinia Fontana,
Portrait de Costanza Alidosi
ca 1594
huile sur toile ; 157 x 120 cm
Bologne, coll. privée.



FIG. 24

Lavinia Fontana,
Portrait d'une dame avec un petit chien
ca 1590-1600
huile sur toile
Baltimore, Walters Art Gallery



FIG. 25

Gervasio Gatti il Soiaro,
Trois enfants jouant au tric trac pendant qu'une fillette joue avec un
chien

ca 1590

huile sur toile ; 149 x 117 cm
Isola Madre, Palazzo Borromeo



FIG. 26

Lorenzo Lotto,
Portrait de famille
1523-1524
huile sur toile ; 96 x 116 cm
Saint-Petersbourg, Musée de l'Ermitage



FIG. 27

Vittore Carpaccio,
Les courtisanes *ou* Deux femmes vénitiennes
vs 1510
huile sur bois ; 94x64 cm
Musée Correr, Venise



FIG. 27

Andrea Mantegna,
La Cour de Mantoue
1471-1474
fresque
Mantoue, Palais ducal, Chambre des époux



FIG. 28

Antonio Moro (Anthonis Mor van Dahorst),
Portrait du nain du cardinal de Granvelle
ca 1550

huile sur bois ; 92 x 126 cm
Paris, Musée du Louvre

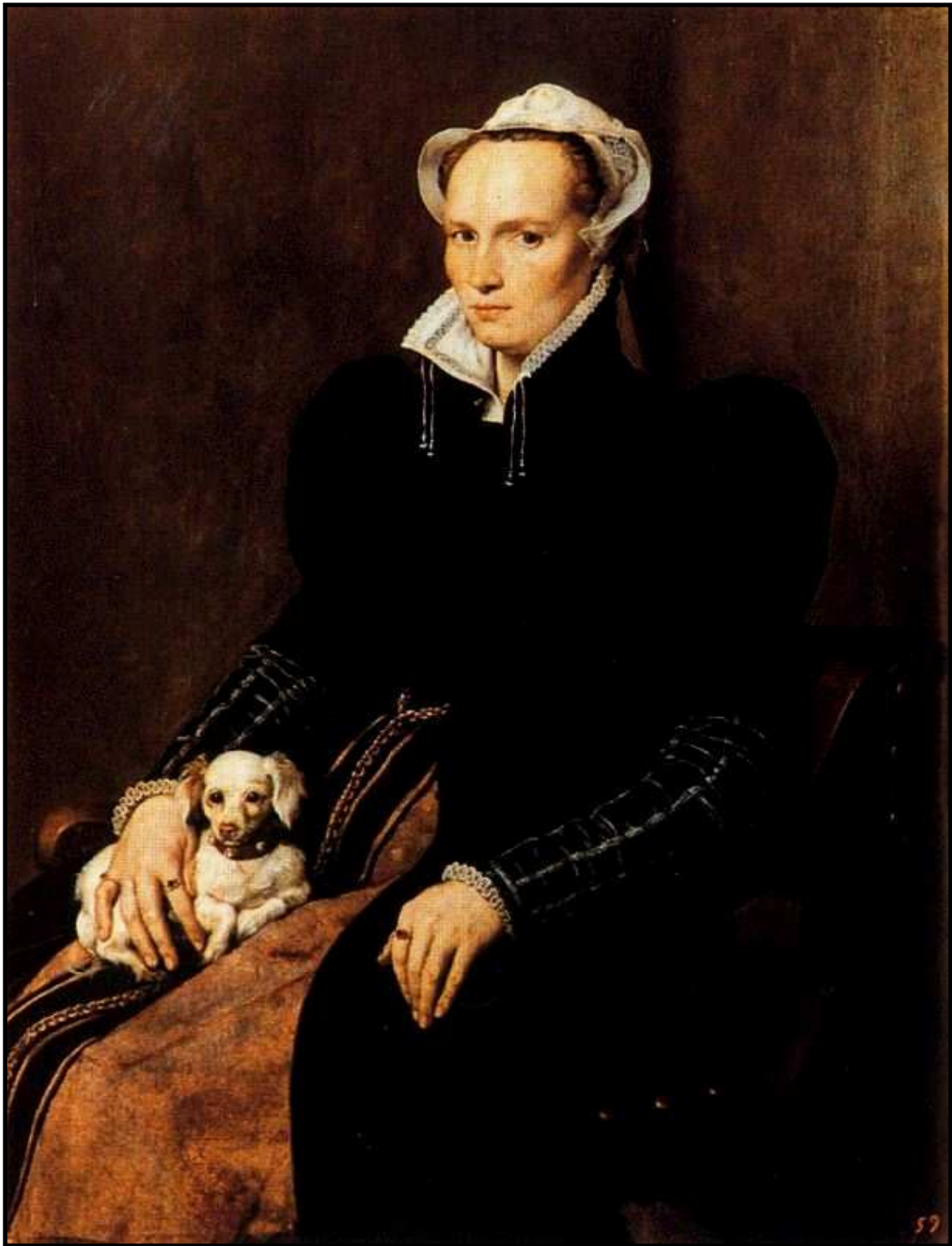


FIG. 29

Antonio Moro (Anthonis Mor van Dahorst),
Portrait de Metgen, femme du peintre
1560-1565
huile sur bois ; 100 x 80 cm
Madrid, Musée du Prado



FIG. 30

Giovanni Battista Moroni,
Portrait de Gian Lodovico Madruzzo
ca 1552
huile sur toile
Chicago, Art Institute



FIG. 31

Giovanni Battista Moroni,
Gian Federico Madruzzo,
ca 1560
huile sur toile ; 201,9 x 116,8 cm
Washington, National Gallery of Art



FIG. 32

Bartolomeo Passerotti,
Portrait d'une dame accompagnée d'un petit chien
ca 1565
huile sur toile ; 113,5 x 77,5 cm
Bologne, collection privée



FIG. 33

Bartolomeo Passerotti,
Gentilhomme jouant avec son chien
ca 1570
huile sur toile ; 130 x 95 cm
Florence, Museo Bardini



FIG. 34

Bartolomeo Passerotti,
Portrait d'un gentilhomme avec deux chiens
1575
huile sur toile ; 103 x 84 cm
Florence, Palais Pitti



FIG. 35

Bartolomeo Passerotti,
Portrait de Sertorio Sertori
ca 1577
huile sur toile ; 101 x 81,5 cm
Modène, Galleria Estense



FIG. 36

Bartolomeo Passerotti,
Portrait des quatre frères Monaldini
ca 1580
huile sur toile ; 94 x 150 cm
Hopetoun House (Ecosse), Lord Linlithgow Collection



FIG. 37

Bartolomeo Passerotti,
Portrait d'un homme avec un chien
ca 1585
huile sur toile ; 57 x 46,5 cm
Rome, Pinacoteca Capitolina



FIG. 38

Bartolomeo Passerotti,
Portrait d'un homme avec un chien
ca 1585-1590
huile sur toile ; 94 x 72 cm
Chambéry, Musée d'Art et d'Histoire



FIG. 39

Bartolomeo Passerotti,
Portrait d'homme jeune avec son chien
fin XVI^{ème} siècle
huile sur toile ; 121 x 90 cm
Poitiers, Musée Rupert-de-Chièvres



FIG. 40

Bartolomeo Passerotti,
Gentilhomme avec une lettre et deux chiens
non daté

huile sur toile ; 197,5 x 115 cm

Museum of Art, Rhode Island School of Design, Providence

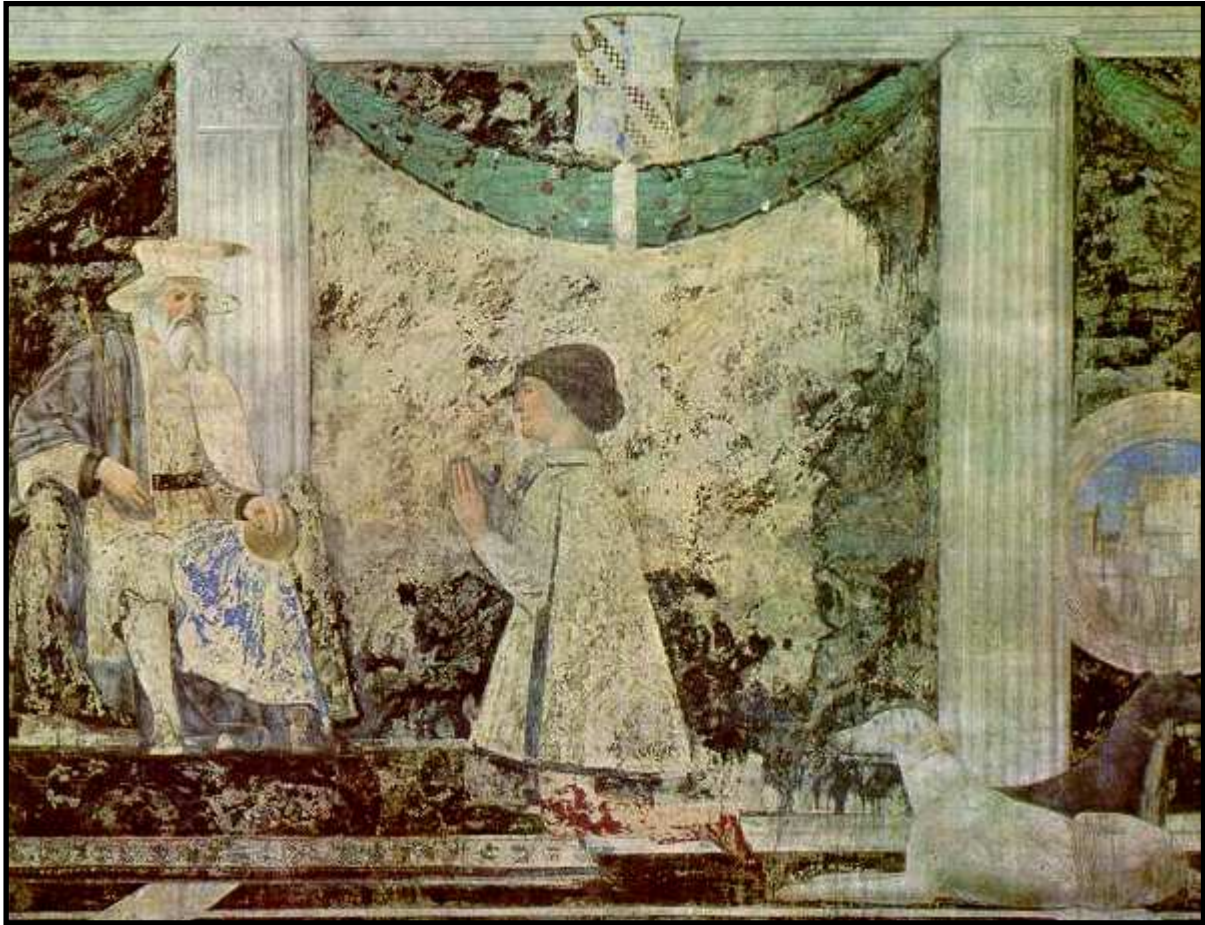


FIG. 41

Piero della Francesca,
Sigismondo Malatesta, prince de Rimini, en prière devant son saint patron
1451
fresque ; 257 x 345 cm
Rimini, Tempio Malatestiano



FIG. 42

Pieter Pourbus,
Portrait de Jan van Eyewerve
1551
huile sur bois (chêne) ; 97,7 x 71,4 cm
et
Portrait de Jacquemyne Buuck
1551
huile sur bois (chêne) ; 97,5 x 71,2 cm
Bruges, Groeninge Museum



FIG. 42 bis

Raffaello Sanzio,
La Dame à la licorne
1506
huile sur toile ; 65 x 51 cm
Rome, Galleria Borghese



FIG. 43

Francesco Salviati,
Jeune homme au daim
1548
huile sur bois ; 89 x 69 cm
Vienne, Liechtenstein Museum

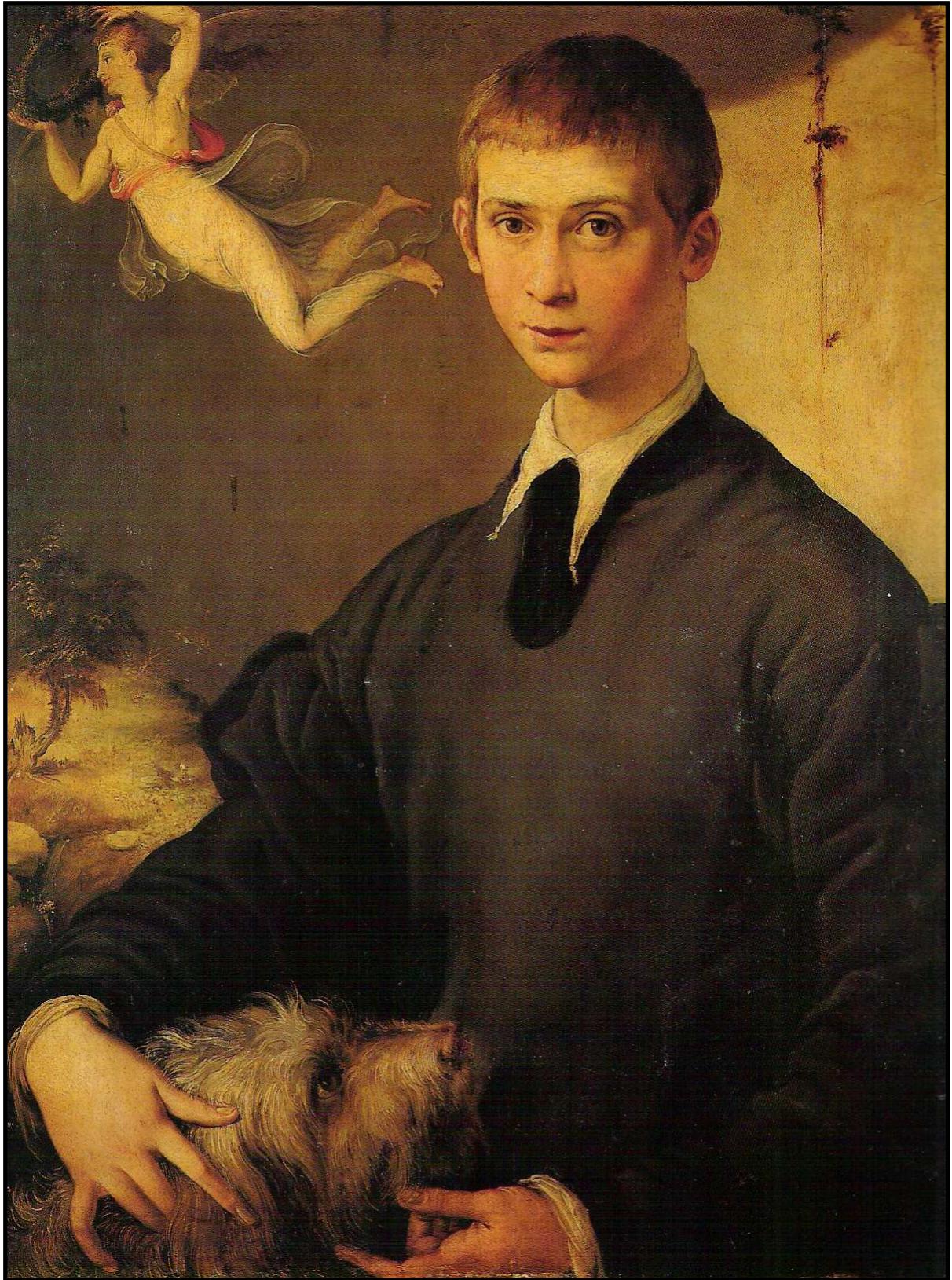


FIG. 44

Francesco Salviati,
Portrait d'un jeune homme avec un chien
ca 1548-1554
huile sur toile ; 85 x 68 cm
collection privée



FIG. 45

Santi di Tito,
Portrait de femme avec un petit chien



FIG. 46

Tobias Stimmer,
Portrait de Jacob Schwytzer
et
Portrait de Elsbeth Lochmann
1564
huile sur bois ; 191 x 66,5 cm
Bâle, Kunstmuseum



FIG. 47

Giusto Sustermans,
Anna di Cosimo II de' Medici
1622
huile sur toile ; 183 x 124 cm
Florence, Musée des Offices



FIG. 48

Giusto Sustermans,
Francesco di Cosimo II de' Medici
1622
huile sur toile, 179 x 116,5 cm
Florence, Musée des Offices



FIG. 49

Tiberio Titi,
Eleonora di Ferdinando I de' Medici
ca 1597

huile sur toile ; 153 x 121,5 cm
Florence, Musée des Offices



FIG. 50

Titien (Tiziano Vecellio),
Portrait de Frédéric de Gonzague, duc de Mantoue
1525-1530
huile sur bois ; 125 x 99 cm
Madrid, Musée du Prado



FIG. 51

Titien (Tiziano Vecellio),
Portrait de l'empereur Charles V avec un chien
1533
huile sur toile ; 192 x 111 cm
Madrid, Musée du Prado

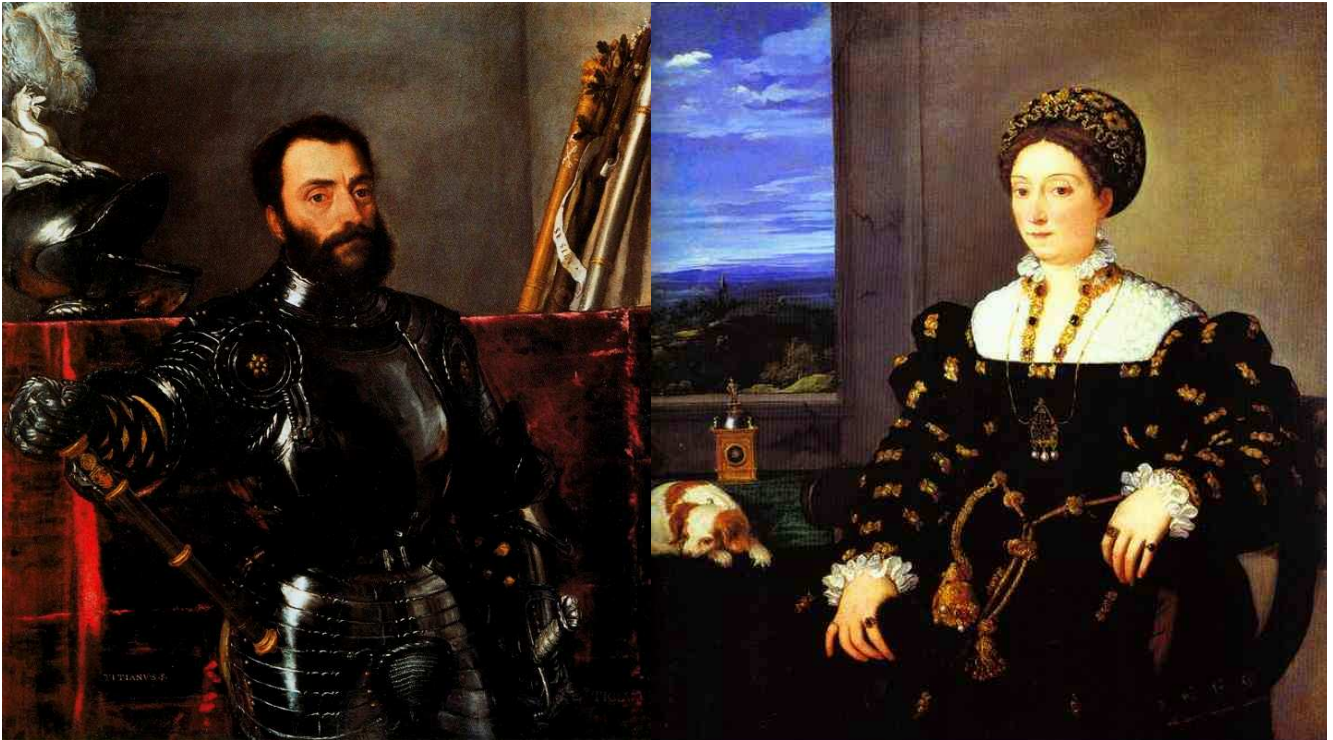


FIG. 52

Titien (Tiziano Vecellio),
Portrait de Francesco Maria della Rovere
1536-1538
huile sur toile ; 114 x 103 cm
et
Portrait d'Eleonora Gonzaga della Rovere
1536-1538
huile sur toile ; 114 x 103 cm
Florence, Galerie des Offices



FIG. 53

Tiziano Vecellio,
Giorgio Cornaro avec un faucon
1537
huile sur toile ; 108,6 x 96,5 cm
Omaha, Joslyn Art Museum



FIG. 54

Titien,
La présentation de la vierge au temple,
1539
détail
huile sur toile ; 345 x 775 cm
Venise, Galleria dell'Academia



FIG. 55

Tiziano Vecellio,
Portrait votif de la famille Vendramin
ca 1540
huile sur toile ; 206,1 x 288,5 cm
Londres, The National Gallery



FIG. 56

Titien (Tiziano Vecellio),
Portrait de Clarissa Strozzi à l'âge de 2 ans
1542
huile sur toile ; 115 x 98 cm
Berlin, Gemäldegalerie



FIG. 57

Titien (Tiziano Vecellio),
Portrait d'un chef militaire (Ferrante Gonzague ?)
1550-1555
huile sur toile ; 229 x 156 cm
Kassel, Staatliche Museen



FIG. 58

Jan van Eyck,
Portrait de Giovanni Arnolfini et de son épouse
1434
huile sur bois (chêne) ; 82 x 60 cm
Londres, The National Gallery



FIG. 59

Catharina van Hemessen,
Portrait d'une dame
1551
huile sur bois (chêne) ; 22,9 x 17,8 cm
Londres, The National Gallery



FIG. 60

Véronèse (Paolo Caliari dit),
Portrait de Francesco Franceschini
1551

huile sur toile ; 188 x 135 cm

Sarasota, Collection of The John and Mable Ringling Museum of Art, State Art
Museum of Florida



FIG. 61

Véronèse (Paolo Caliari),
Portrait d'une dame avec un chien
Ca 1560-1570
huile sur toile ; 105 x 79 cm
Madrid, Museo Thyssen-Bornemisza



FIG. 62

Véronèse (Paolo Caliari dit),
Portrait de femme avec un enfant et un chien
ca 1563-1565
huile sur toile ; 115 x 95 cm
Paris, Musée du Louvre



FIG. 63

Véronèse (Paola Caliarì),
Allégorie de l'Amour IV – Union heureuse
ca 1570
huile sur toile ; 188 x 188 cm
Londres, The National Gallery



FIG. 64

Véronèse (Paolo Caliari dit),
Portrait d'une dame (Livia Colonna ?),
ca 1570-1580
huile sur toile ; 121 x 98 cm
Madrid, Musée du Prado

SOURCE DES ILLUSTRATIONS

- FIG. 1 source : <http://www.wga.hu>
- FIG. 2 source : <http://www.nationalgallery.org.uk/>
- FIG. 3 source :
http://www.latribunedelart.com/Nouvelles_breves/Breves_2006/06_06/Allori_Berlin_561.htm
- FIG. 4 source : <http://www.mystudios.com/women/women.html>
- FIG. 5 source : <http://www.friedrichshainerschule.de/anguissola.html>
- FIG. 6 source : FOSSI (Gloria) (dir.), *Le Portrait*, Paris, Gründ, 1998, p. 25.
- FIG. 7 source : FOSSI (Gloria) (dir.), *Le Portrait*, Paris, Gründ, 1998, p. 145.
- FIG. 8 source : PERLINGIERI (Ilya Sandra), *Sofonisba Anguissola, femme peintre de la Renaissance*, Liana Levi, 1992.
- FIG. 9 source : <http://cgfa.sunsite.dk/>
- FIG. 10 source : <http://www.wga.hu>
- FIG. 11 source : <http://cgfa.sunsite.dk/>
- FIG. 12 source : <http://www.phalenes.ch/blog.php?m=200508>
- FIG. 13 source : <http://virtual.crii.uninsubria.it/ritratto/index.php>
- FIG. 14 source : <http://www.wga.hu>
- FIG. 15 source : <http://www.wga.hu>
- FIG. 16 source : <http://www.wga.hu>
- FIG. 17 source : <http://www.insecula.com/>
- FIG. 18 source : <http://www.discip.ac-caen.fr/aca/lepeintreetsonmodelefloris.htm>
- FIG. 19 source : Palazzo del Principe
- FIG. 20 source : <http://www.pinacotecabologna.it/>
- FIG. 20 bis source : <http://www.brera.beniculturali.it/archivio/ric.php>
- FIG. 21 source : <http://www.nmwa.org/collection/detail.asp?WorkID=1034>

- FIG. 22 source : CANTARO (Maria Teresa), *Lavinia Fontana bolognese, "pittora singolare" 1552-1614*, Rome, Jandi Sapi Editori, 1989.
- FIG. 23 source : CANTARO (Maria Teresa), *Lavinia Fontana bolognese, "pittora singolare" 1552-1614*, Rome, Jandi Sapi Editori, 1989.
- FIG. 24 source : <http://www.mystudios.com/women/women.html>
- FIG. 25 source : <http://www.vascellocr.it/art.htm>
- FIG. 26 source : <http://www.wga.hu>
- FIG. 27 source : <http://www.wga.hu>
- FIG. 28 source : <http://www.insecula.com/>
- FIG. 29 source : <http://www.scholarsresource.com/browse/museum/211?page=7>
- FIG. 30 source : <http://www.insecula.com/>
- FIG. 31 source : <http://www.nga.gov/>
- FIG. 32 source : GHIRARDI (Angela), *Passerotti, pittore 1529-1592*, Rimini, Luise Editore, 1990, p. 156.
- FIG. 33 source : GHIRARDI (Angela), *Passerotti, pittore 1529-1592*, Rimini, Luise Editore, 1990, p. 245.
- FIG. 34 source : <http://www.wga.hu>
- FIG. 35 source : GHIRARDI (Angela), *Passerotti, pittore 1529-1592*, Rimini, Luise Editore, 1990, p. 215.
- FIG. 36 source : GHIRARDI (Angela), *Passerotti, pittore 1529-1592*, Rimini, Luise Editore, 1990, p. 218-219.
- FIG. 37 source : GHIRARDI (Angela), *Passerotti, pittore 1529-1592*, Rimini, Luise Editore, 1990, p. 109.
- FIG. 38 source : GHIRARDI (Angela), *Passerotti, pittore 1529-1592*, Rimini, Luise Editore, 1990, p. 285.
- FIG. 39 source : GHIRARDI (Angela), *Passerotti, pittore 1529-1592*, Rimini, Luise Editore, 1990, p. 169.
- FIG. 40 source : GHIRARDI (Angela), *Passerotti, pittore 1529-1592*, Rimini, Luise Editore, 1990, p. 243.
- FIG. 41 source : <http://www.abcgallery.com>
- FIG. 42 source : <http://www.wga.hu>

- FIG. 42 bis source : <http://www.beniculturali.it/Liocorno/titolo.html>
- FIG. 43 source : <http://www.liechtensteinmuseum.at/en/pages/home.asp>
- FIG. 44 source : MORTARI (Luisa), *Francesco Salviati*, Rome, Leonardo de Lucca Editori, 1992.
- FIG. 45 source : <http://www.papillonclub.org/History/Welcome.html>
- FIG. 46 source : *The Early Portrait*, cat. exp., Bâle, Kunstmuseum, 2006, p.110.
- FIG. 47 source : CANEVA (Caterina) (dir.), *I volti del Potere. La ritrattistica di corte nella Firenze granducale*, cat. exp., Florence, Giunti Gruppo Editoriale, 2002.
- FIG. 48 source : CANEVA (Caterina) (dir.), *I volti del Potere. La ritrattistica di corte nella Firenze granducale*, cat. exp., Florence, Giunti Gruppo Editoriale, 2002.
- FIG. 49 source : CANEVA (Caterina) (dir.), *I volti del Potere. La ritrattistica di corte nella Firenze granducale*, cat. exp., Florence, Giunti Gruppo Editoriale, 2002.
- FIG. 50 source : <http://www.wga.hu>
- FIG. 51 source : FOSSI (Gloria) (dir.), *Le Portrait*, Paris, Gründ, 1998, p. 158.
- FIG. 52 source : <http://www.abcgallery.com>
- FIG. 53 source : <http://www.joslyn.org/>
- FIG. 54 source : <http://www.wga.hu>
- FIG. 55 source : <http://www.abcgallery.com>
- FIG. 56 source : <http://www.abcgallery.com/>
- FIG. 57 source : <http://www.wga.hu>
- FIG. 58 source : <http://www.wga.hu>
- FIG. 59 source : <http://www.nationalgallery.org.uk/>
- FIG. 60 source : http://www.latribunedelart.com/Expositions_2005/Veronese_Primitice_234.htm
- FIG. 61 source : http://www.museothyssen.org/thyssen_ing/home.html
- FIG. 62 source : <http://www.insecula.com>
- FIG. 63 source : <http://www.nationalgallery.org.uk/>
- FIG. 64 source : <http://pintura.aut.org/>