

Prontuario de información geográfica municipal de los Estados Unidos Mexicanos

Altar, Sonora
Clave geoestadística 26004

2009

Prontuario de información geográfica municipal de los Estados Unidos Mexicanos
Altar, Sonora

Ubicación geográfica

Coordenadas	Entre los paralelos 30° 31' y 31° 40' de latitud norte; los meridianos 111° 36' y 112° 17' de longitud oeste; altitud entre 200 y 1 700 m.
Colindancias	Colinda al norte con el municipio de Caborca y Los Estados Unidos de América; al este con los Estados Unidos de América y los municipios de Sáric, Tubutama y Oquitoa; al sur con los municipios de Oquitoa, Trincheras y Pitiquito; al oeste con los municipios de Pitiquito y Caborca.
Otros datos	Ocupa el 2.50% de la superficie del estado. Cuenta con 309 localidades y una población total de 8 359 habitantes http://mapserver.inegi.org.mx/mgn2k/ ; 15 de Noviembre de 2009.

Fisiografía

Provincia	Llanura Sonorense (100%)
Subprovincia	Sierras y Llanuras Sonorenses (100%)
Sistema de topofomas	Bajada con lomerío (78.16%), Sierra escarpada compleja con lomerío (6.04%), Sierra escarpada volcánica (3.78%), Sierra escarpada (3.53%), Sierra escarpada volcánica con lomerío (3.28%), Sierra escarpada compleja (2.83%) y Lomerío complejo (2.38%)

Clima

Rango de temperatura	16 - 22°C
Rango de precipitación	200-400 mm
Clima	Muy seco semicálido (50.24%), seco semicálido (48.66%) y seco templado (1.10%)

Geología

Periodo	Cuaternario (58.56%), Terciario (24.95%), Jurásico (7.12%), Cretácico (5.30%), Neógeno (2.80%), No definido (0.98%) y No aplicable (0.29%)
Roca	Suelo: aluvial (58.56%) Sedimentaria: conglomerado (12.89%), limolita-arenisca-conglomerado (3.5%), arenisca (0.08%) Ígnea extrusiva: toba básica (4.66%), basalto (3.87%), riolita-riodacita (2.14%), riodacita (1.40%), andesita (1.26%), riolita (1.10%), volcanoclástico (0.19%), brecha volcánica ácida (0.15%), riolita-toba ácida (0.12%), arenisca-toba ácida (0.07%), dacita (0.03%), Ígnea intrusiva: granito (8.67%), granodiorita (0.06%), Metamórfica: metaconglomerado (0.79%), gnéis (0.38%) y No aplicable (0.08%)
Sitios de interés	Mina: cobre, plata y plomo

Edafología

Suelo dominante	Regosol (28.24%), Calcisol (27.47%), Leptosol (19.84%), Luvisol (12.20%), Cambisol (5.89%), Fluvisol (3.89%), Vertisol (2.20%), Planosol (0.14%)
-----------------	--

Hidrografía

Región hidrológica	Sonora Sur (100%)
Cuenca	R. Concepción- A. Cocasera (77.97%), Desierto de Altar-R. Bamori (22.03%) R. Coyote (42.64%), R. Seco (24.13%), R. Magdalena (10.03%), R. Altar (1.17%) R. Bamori (17.96%), R. Sonoyta (4.05%)
Subcuenca	Perennes: Altar, Asunción
Corrientes de agua	Intermitentes, El Carrillito, El Charro, El Coyote, El Cubo, El Fresnal, El Plomo, La Juana, Los Caborqueños, San Juan y Sasabe. Intermitentes: El Rancho, La Galera y Las Garzas
Cuerpos de agua	Perenne: P. El Plomo (0.02%)

Prontuario de información geográfica municipal de los Estados Unidos Mexicanos Altar, Sonora

Uso del suelo y vegetación

Uso del suelo	Agricultura (5.32%) y zona urbana (0.10%)
Vegetación	Matorral (86.26%), pastizal (4.20%), bosque (0.76%) y No aplicable (3.36%)

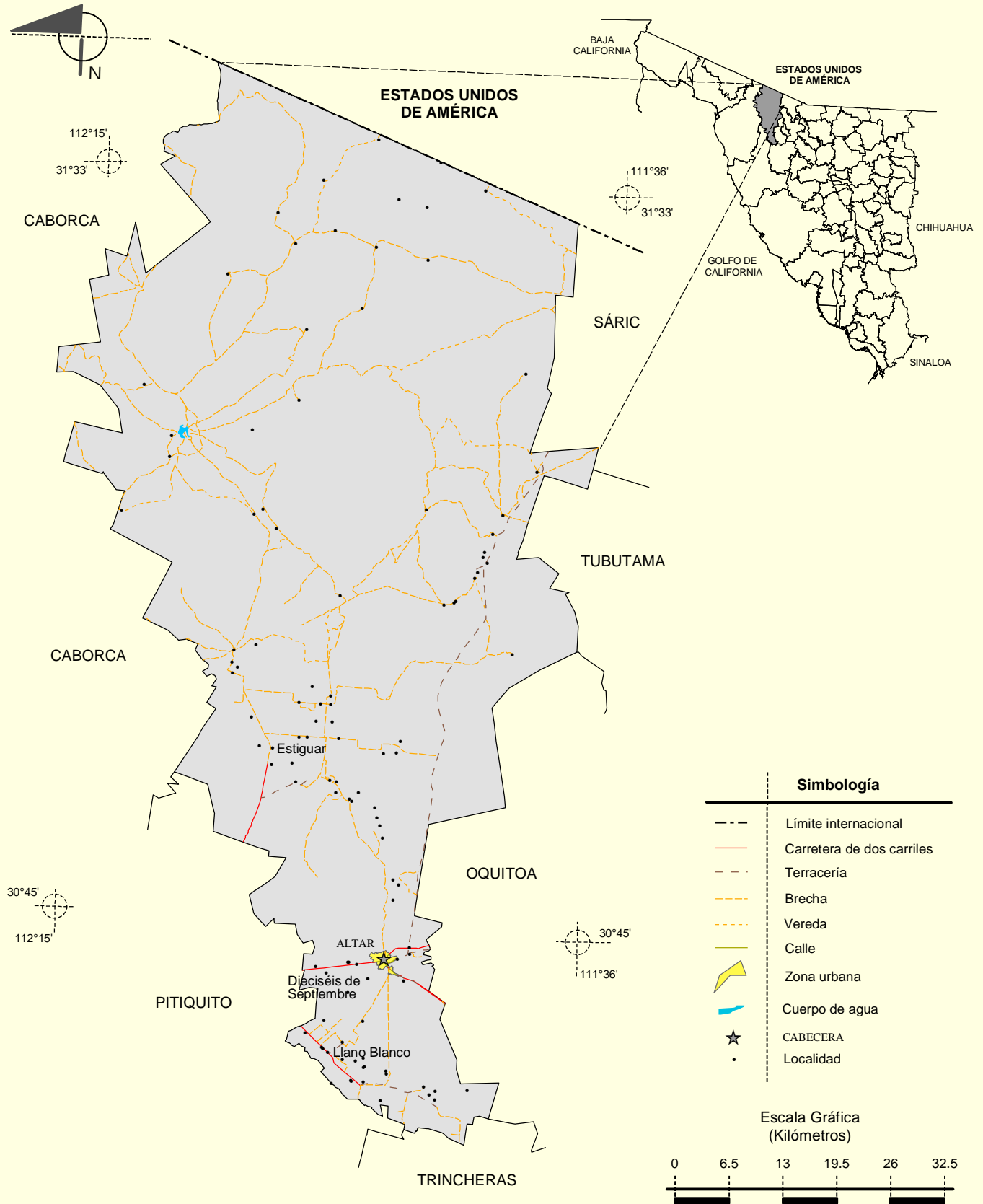
Uso potencial de la tierra

Agrícola	Apta para la agricultura mecanizada continua (47.45%) No apta para la agricultura (41.59%)
Pecuario	Apta para la agricultura con tracción animal continua (10.96%) Para el desarrollo de praderas cultivadas con vegetación diferente al pastizal (40.15%) Para el aprovechamiento de la vegetación natural diferente del pastizal (24.43%) Para el aprovechamiento de la vegetación natural únicamente por el ganado caprino (20.72%) No apta para el aprovechamiento pecuario (7.40%) Para el desarrollo de praderas cultivadas actualmente en uso agrícola (7.30%)

Zona urbana

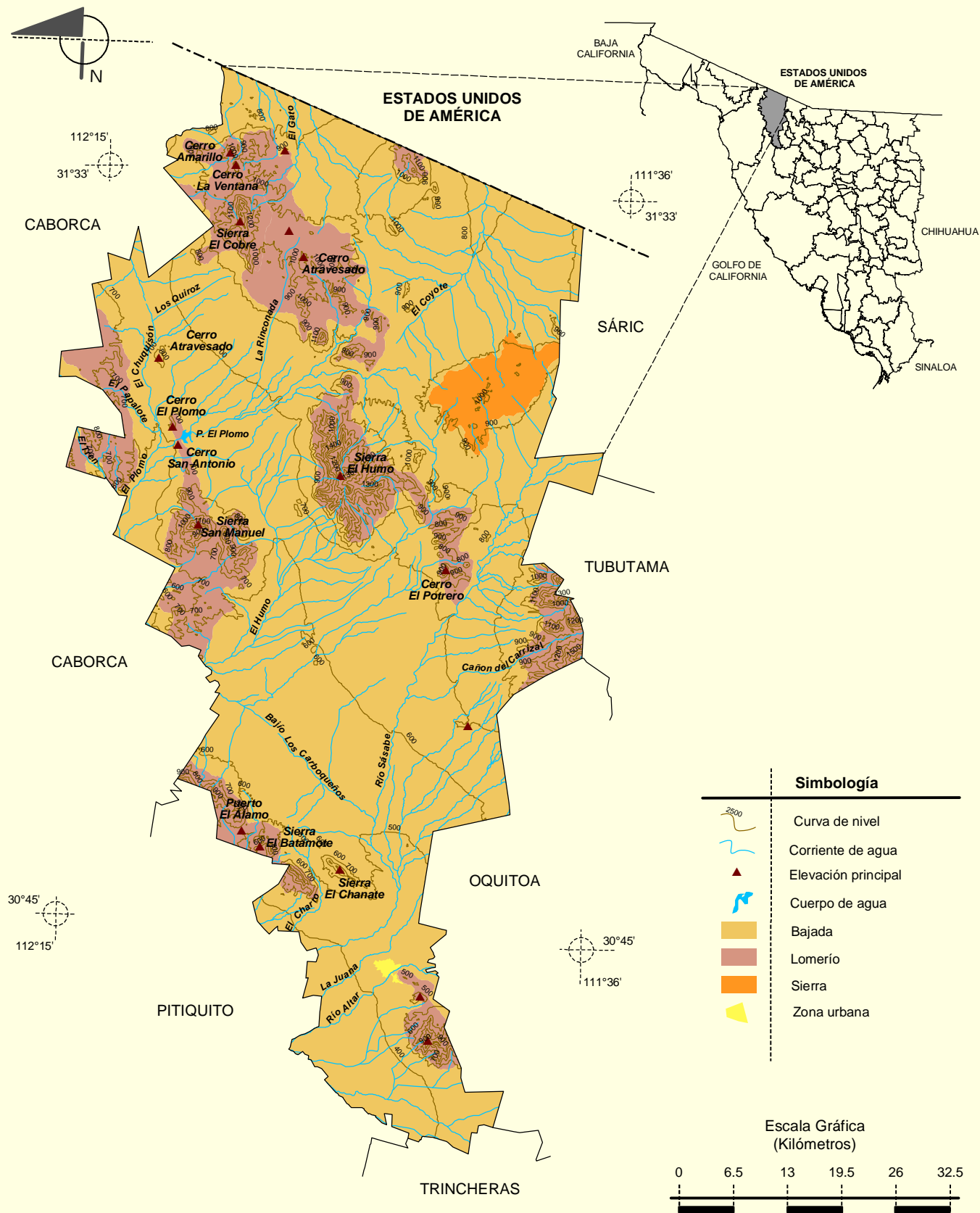
La zona urbana está creciendo sobre suelo del Cuaternario y rocas sedimentarias del Terciario y Jurásico, en bajada y lomerío; sobre áreas donde originalmente había suelos denominados Calcisol, Cambisol, Leptosol y Fluvisol; tiene clima muy seco semicálido y están creciendo sobre terrenos previamente ocupados por agricultura y matorrales.
--

Localidades e Infraestructura para el Transporte



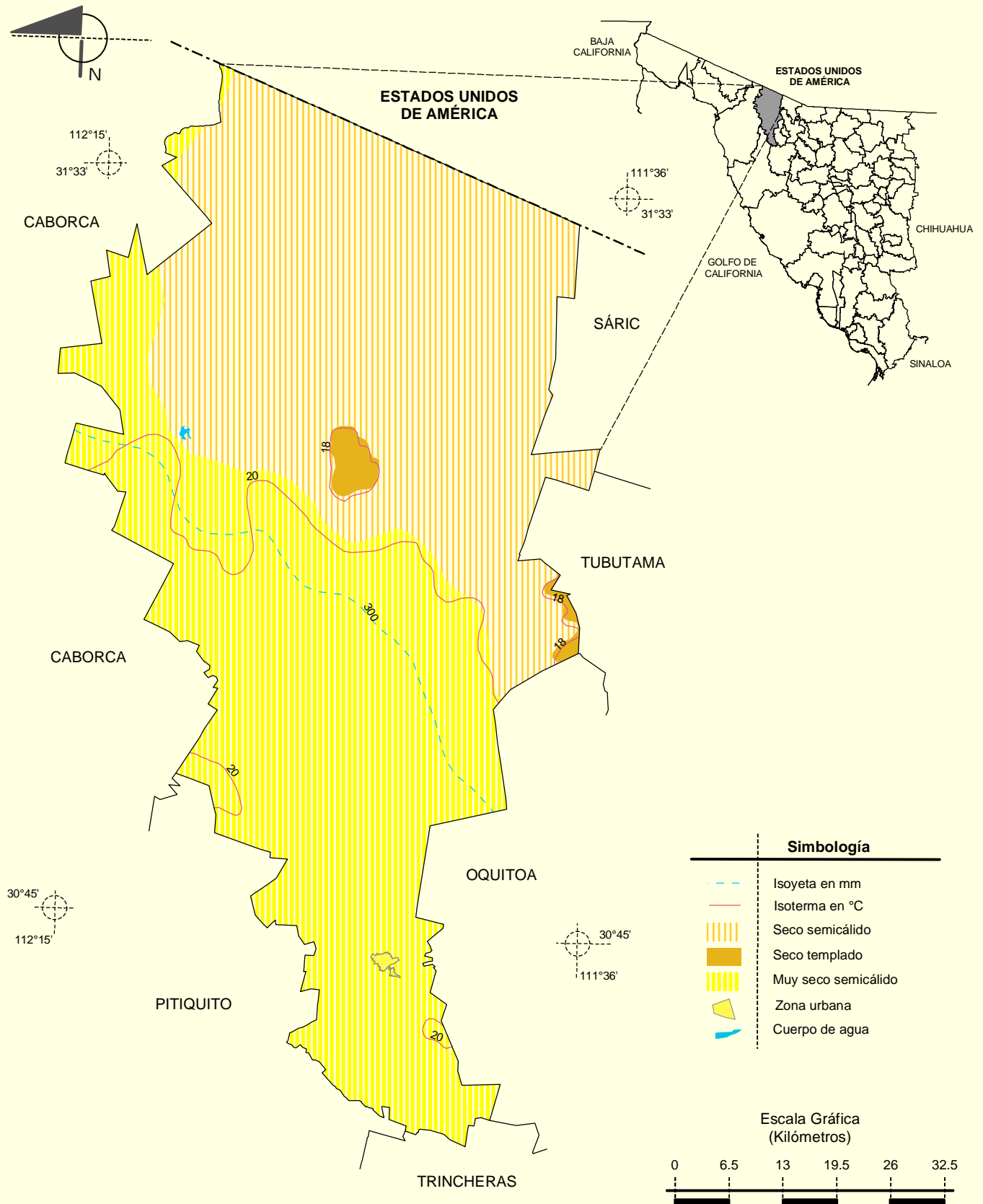
Fuente: INEGI. Marco Geoestadístico Municipal 2005, versión 3.1.
 INEGI. Información Topográfica Digital Escala 1:250 000 serie II y serie III.

Relieve



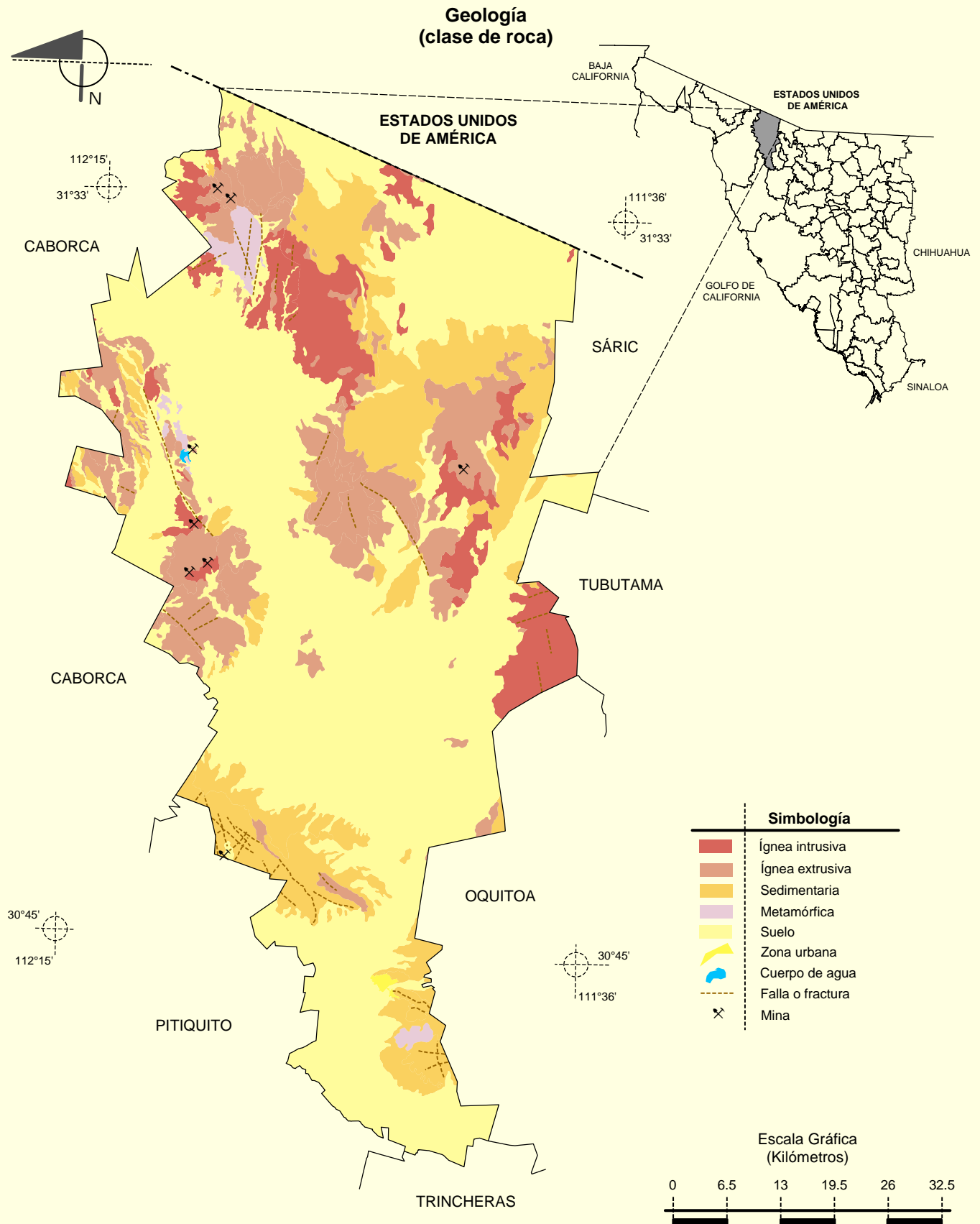
Fuente: **INEGI. Marco Geoestadístico Municipal 2005, versión 3.1.**
INEGI. Información Topográfica Digital Escala 1:250 000 serie II.
INEGI. Continuo Nacional del Conjunto de Datos Geográficos de la Carta Fisiográfica 1:1 000 000, serie I.
INEGI-CONAGUA. 2007. Mapa de la Red Hidrográfica Digital de México escala 1:250 000. México.

Climas



Fuente: **INEGI**. Marco Geoestadístico Municipal 2005, versión 3.1.
INEGI. Continuo Nacional del Conjunto de Datos Geográficos de las Cartas de Climas, Precipitación Total Anual y Temperatura Media Anual 1:1 000 000, serie I.
INEGI. Información Topográfica Digital Escala 1:250 000 serie II.

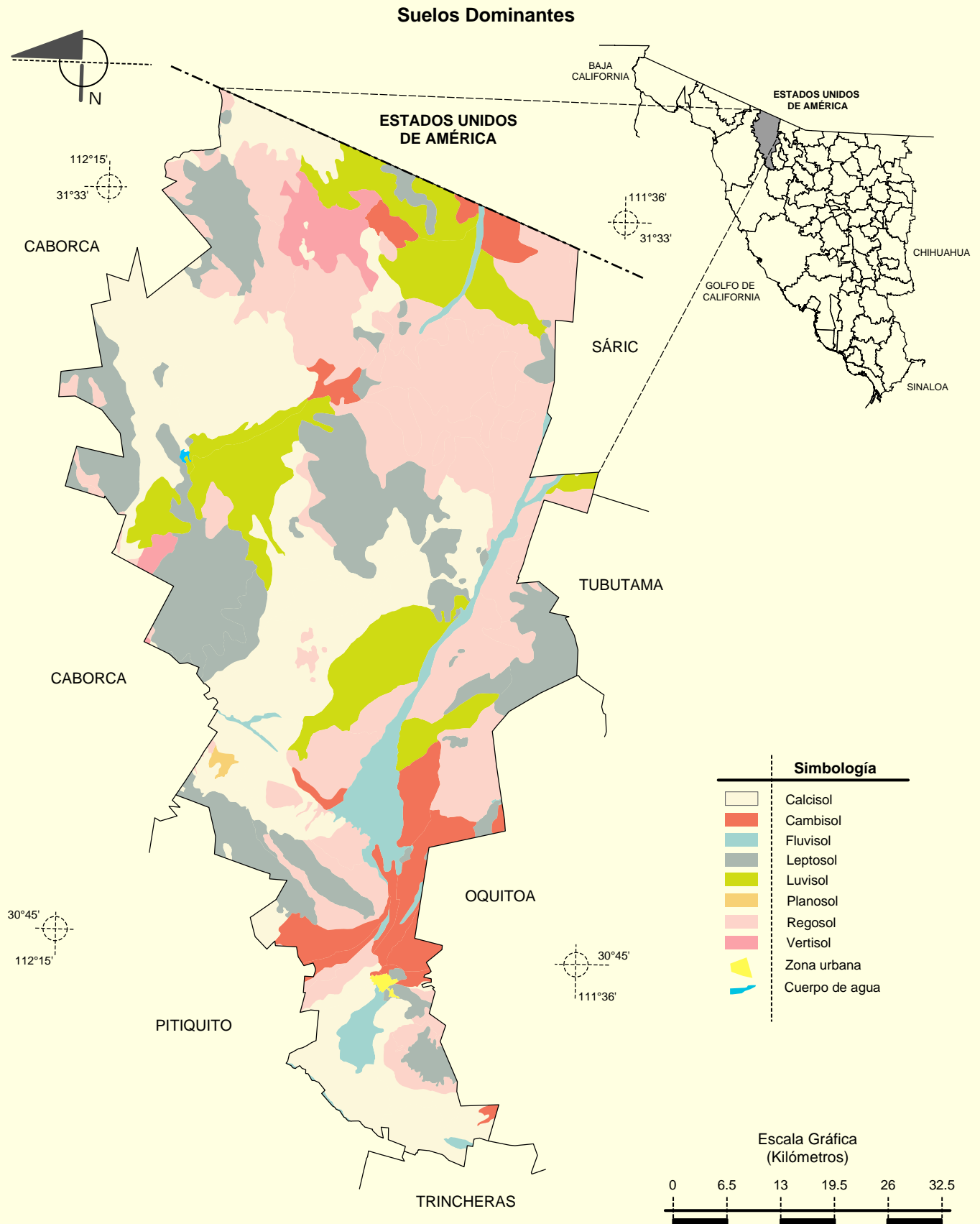
Prontuario de información geográfica municipal de los Estados Unidos Mexicanos
Altar, Sonora



Fuente: **INEGI**. Marco Geoestadístico Municipal 2005, versión 3.1.

INEGI. Continuo Nacional del Conjunto de Datos Geográficos de la Carta Geológica 1:250 000, serie I.

INEGI. Información Topográfica Digital Escala 1:250 000 serie II.



Fuente: **INEGI**. Marco Geoestadístico Municipal 2005, versión 3.1.

INEGI. Conjunto de Datos Vectorial Edafológico, Escala 1:250 000, Serie II (Continuo Nacional).

INEGI. Información Topográfica Digital Escala 1:250 000, serie II.

Uso del Suelo y Vegetación

