

Prontuario de información geográfica municipal de los Estados Unidos Mexicanos

Arizpe, Sonora
Clave geoestadística 26006

2009

Prontuario de información geográfica municipal de los Estados Unidos Mexicanos
Arizpe, Sonora

Ubicación geográfica

Coordenadas	Entre los paralelos 30° 06' y 30° 47' de latitud norte; los meridianos 109° 44' y 110° 30' de longitud oeste; altitud entre 700 y 2 300 m.
Colindancias	Colinda al norte con los municipios de Ímuris, Cananea y Bacoachi; al este con los municipios de Bacoachi, Nacozari de García y Cumpas; al sur con los municipios de Cumpas y Banámichi; al oeste con los municipios Banámichi, Opodepe, Cucurpe e Ímuris.
Otros datos	Ocupa el 1.72% de la superficie del estado Cuenta con 204 localidades y una población total de 2 959 habitantes http://mapserver.inegi.gob.mx/mqn2k/ ; 30 de Noviembre de 2009.

Fisiografía

Provincia	Sierra Madre Occidental (100%)
Subprovincia	Sierras y Valles del Norte (100%)
Sistema de topoformas	Sierra alta (83.63%), Valle intermontano (10.09%) y Lomerío típico (6.28%)

Clima

Rango de temperatura	14 – 22°C
Rango de precipitación	400-600 mm
Clima	Semiseco templado (60.65%), seco semicálido (22.78%) y semiseco semicálido (16.58%)

Geología

Periodo	Terciario (67.97%), Cretácico (15.39%), Neógeno (8.30%), Cuaternario (5.31%), Jurásico (2.52%), No definido (0.29%) y Paleógeno (0.22%)
Roca	Ígnea extrusiva: toba ácida (27.41%), riolita-toba ácida (11.51%), basalto (9.89%), andesita (4.85%), arenisca-toba ácida (3.16%) Sedimentaria: conglomerado (25.44%), limolita-arenisca (7.82%), arenisca-conglomerado (3.69%), caliza-limolita (1.56%) Suelo: aluvial (3.15%) Ígnea intrusiva: granito (0.55%)
Sitios de interés	Mina: cobre

Edafología

Suelo dominante	Leptosol (37.36%), Regosol (30.86%), Phaeozem (16.0%), Cambisol (11.77%), Fluvisol (2.06%), Luvisol (1.87%)
-----------------	---

Hidrografía

Región hidrológica	Sonora Sur (100%)
Cuenca	R. Sonora (85.31%), R. Yaqui (14.69%)
Subcuenca	R. Sonora-Banámichi (32.16%), R. Bacanuchi (31.10%), R. Sonora-Arispe (16.97%), R. Moctezuma (14.69%), R. San Miguel (5.08%)
Corrientes de agua	Perenne: Río Sonora Intermitentes: Agua Caliente, Agua Mala, Babicanora, Bacabuchi, El Álamo, El Barrigón, El Batamote, El Cajón Colorado, El Catalán, El Chilero-Las Mercedes-Tebonchi, El Cuervo, El Gachi, Jucarito, EL Palmillal-Los Borregos, El Picacho, El Tascalar-Los Alamos-Milpillas, El Tubo, El Valle-Tetuachi, Jesús María, La Bellota, La Casa Colorada, La Casa Colorada, La Ciénega, La Higuera, La Maderita-El Troque, Las Higueras, Las Minas-San Antonio-El Sahuaro, Los Azulitos-Las Rastritas, Los Dos, Los Fresnos-El Tucabe, Los Herrera-El Testerazo, Los Pilarcitos-La Cruz, Ojos de Agua, Palomas, Papigochi, Pichababi, Piedras de Lumbre, Pozo Nuevo, San Cristóbal y Tirinagua.
Cuerpos de agua	No disponibles

Prontuario de información geográfica municipal de los Estados Unidos Mexicanos Arizpe, Sonora

Uso del suelo y vegetación

Uso del suelo	Agricultura (1.70%) y zona urbana (0.06%)
Vegetación	Matorral (44.42%), bosque (22.91%), pastizal (15.88%), selva (4.26%) y No aplicable (4.26%)

Edafología

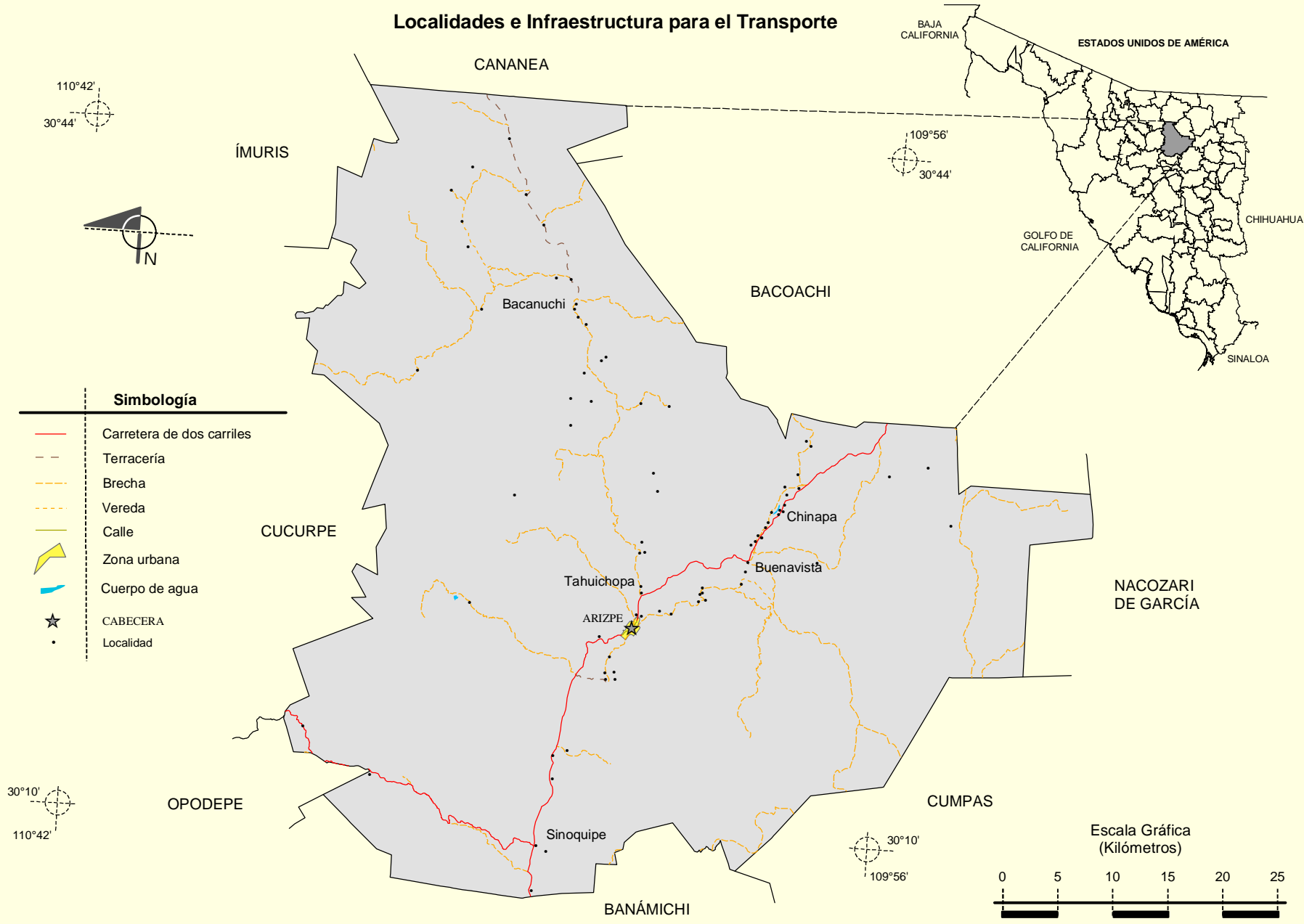
Agrícola	No apta para la agricultura (100%)
Pecuario	Para el aprovechamiento de la vegetación natural únicamente por el ganado caprino (81.82%) Para el aprovechamiento de la vegetación natural diferente del pastizal (9.91%) Para el aprovechamiento de la vegetación de pastizal (9.20%)

Zona urbana

La zona urbana está creciendo sobre rocas sedimentarias del Terciario y Suelo del Cuaternario, en lomerío típico y sierra alta; sobre áreas donde originalmente había suelos denominados Calcisol, Regosol y Fluvisol; tiene clima seco semicálido y está creciendo sobre terrenos previamente ocupados por agricultura y matorrales.

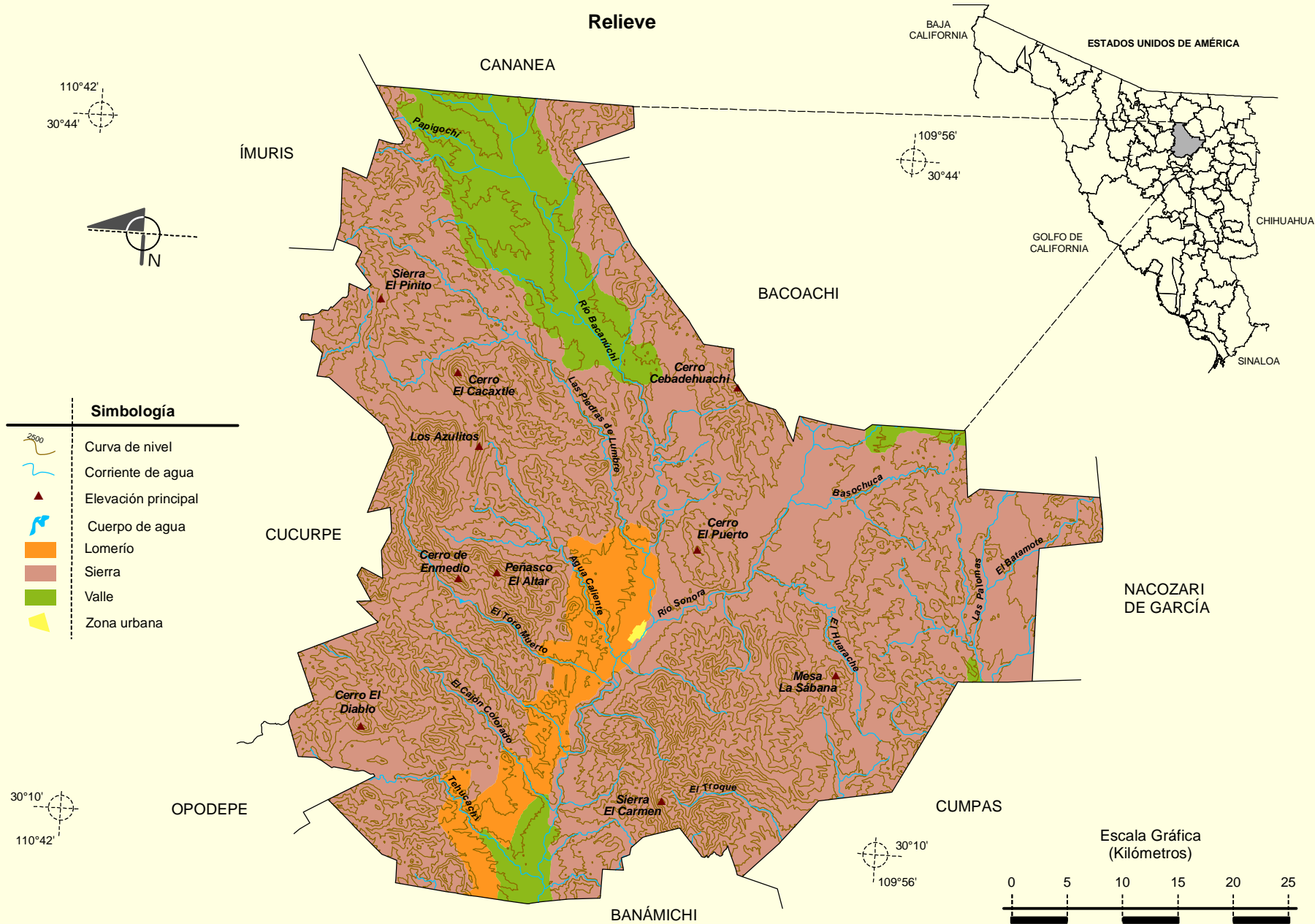
Prontuario de información geográfica municipal de los Estados Unidos Mexicanos
Arizpe, Sonora

Localidades e Infraestructura para el Transporte



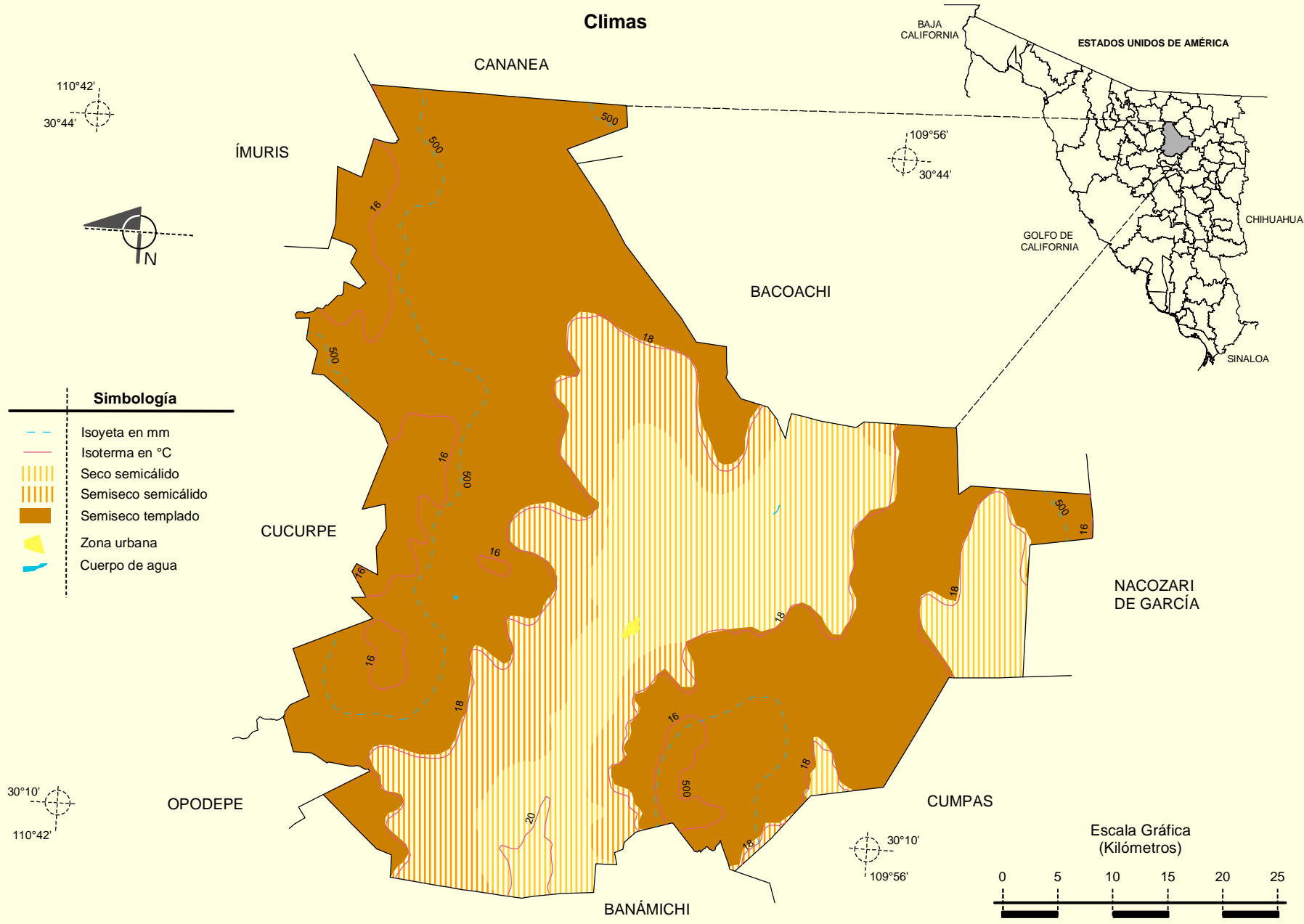
Fuente: **INEGI**. Marco Geoestadístico Municipal 2005, versión 3.1.
INEGI. Información Topográfica Digital Escala 1:250 000 serie II y serie III.

Prontuario de información geográfica municipal de los Estados Unidos Mexicanos
Arizpe, Sonora



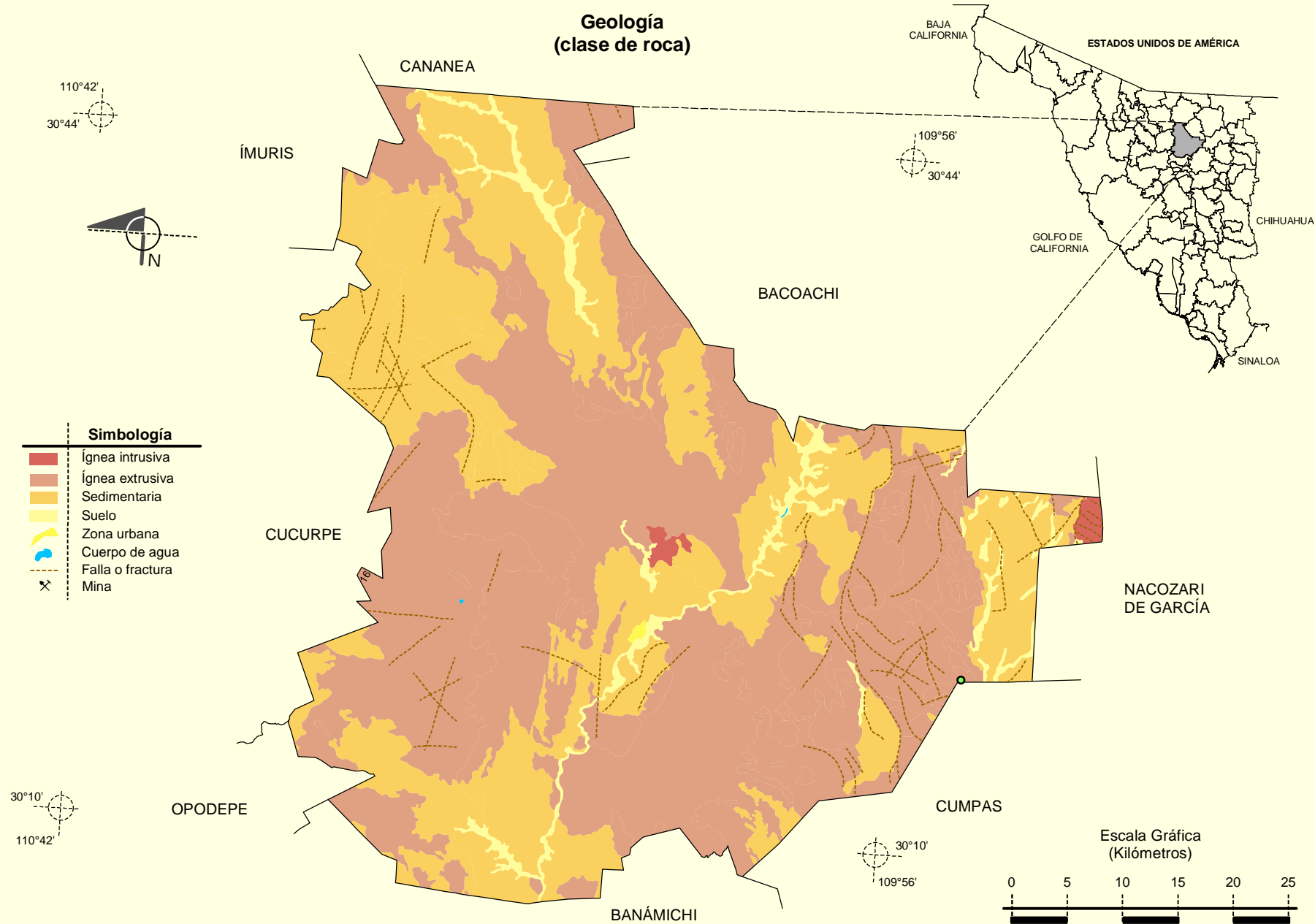
Fuente: **INEGI**. Marco Geoestadístico Municipal 2005, versión 3.1.
INEGI. Información Topográfica Digital Escala 1:250 000 serie II.
INEGI. Continuo Nacional del Conjunto de Datos Geográficos de la Carta Fisiográfica 1:1 000 000, serie I.
INEGI-CONAGUA. 2007. Mapa de la Red Hidrográfica Digital de México escala 1:250 000. México.

Prontuario de información geográfica municipal de los Estados Unidos Mexicanos
Arizpe, Sonora



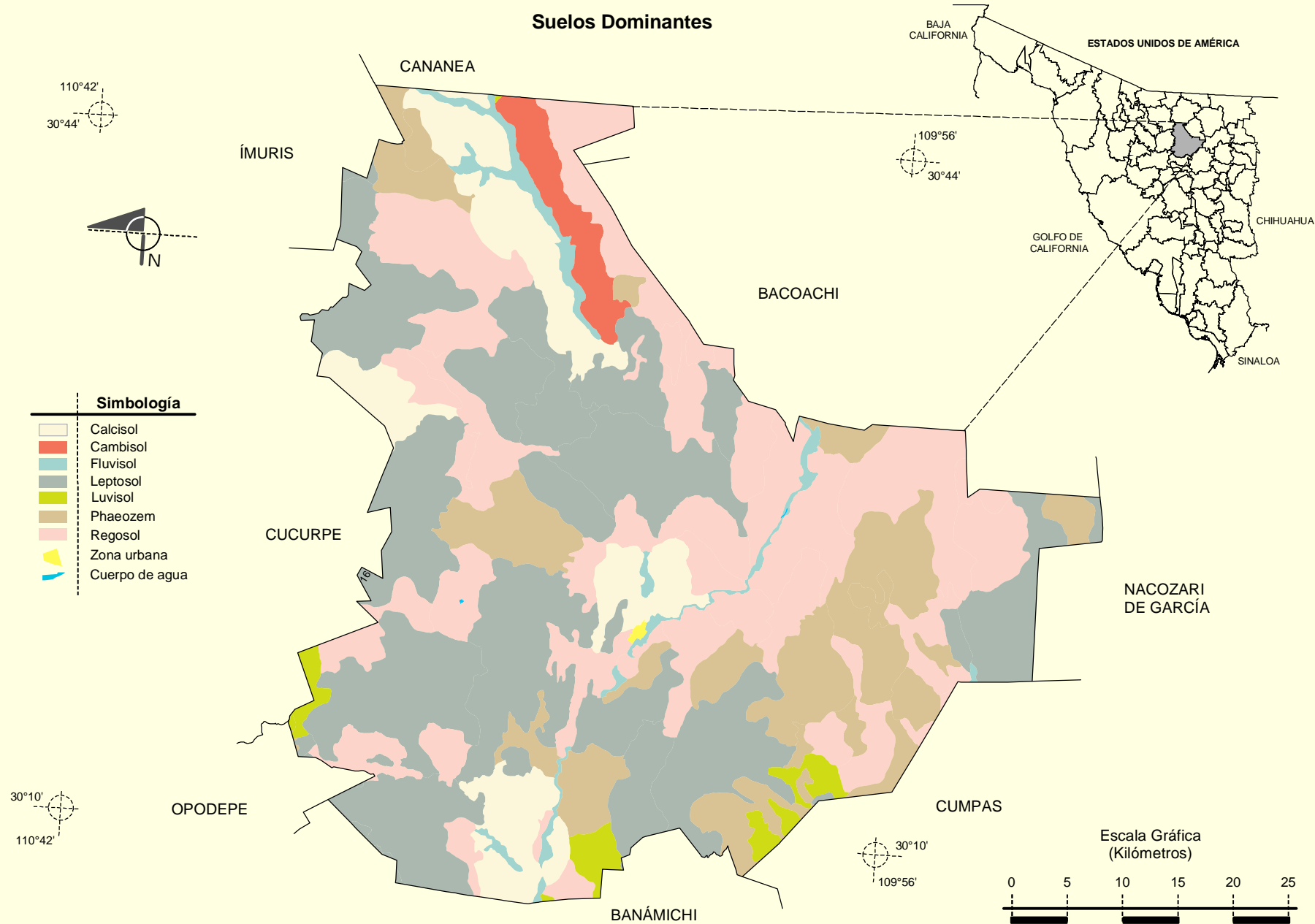
Fuente: **INEGI**. Marco Geoestadístico Municipal 2005, versión 3.1.
INEGI. Continuo Nacional del Conjunto de Datos Geográficos de las Cartas de Climas, Precipitación Total Anual y Temperatura Media Anual 1:1 000 000, serie I.
INEGI. Información Topográfica Digital Escala 1:250 000 serie II.

Prontuario de información geográfica municipal de los Estados Unidos Mexicanos
Arizpe, Sonora



Fuente: **INEGI**. Marco Geoestadístico Municipal 2005, versión 3.1.
INEGI. Continuo Nacional del Conjunto de Datos Geográficos de la Carta Geológica 1:250 000, serie I.
INEGI. Información Topográfica Digital Escala 1:250 000 serie II.

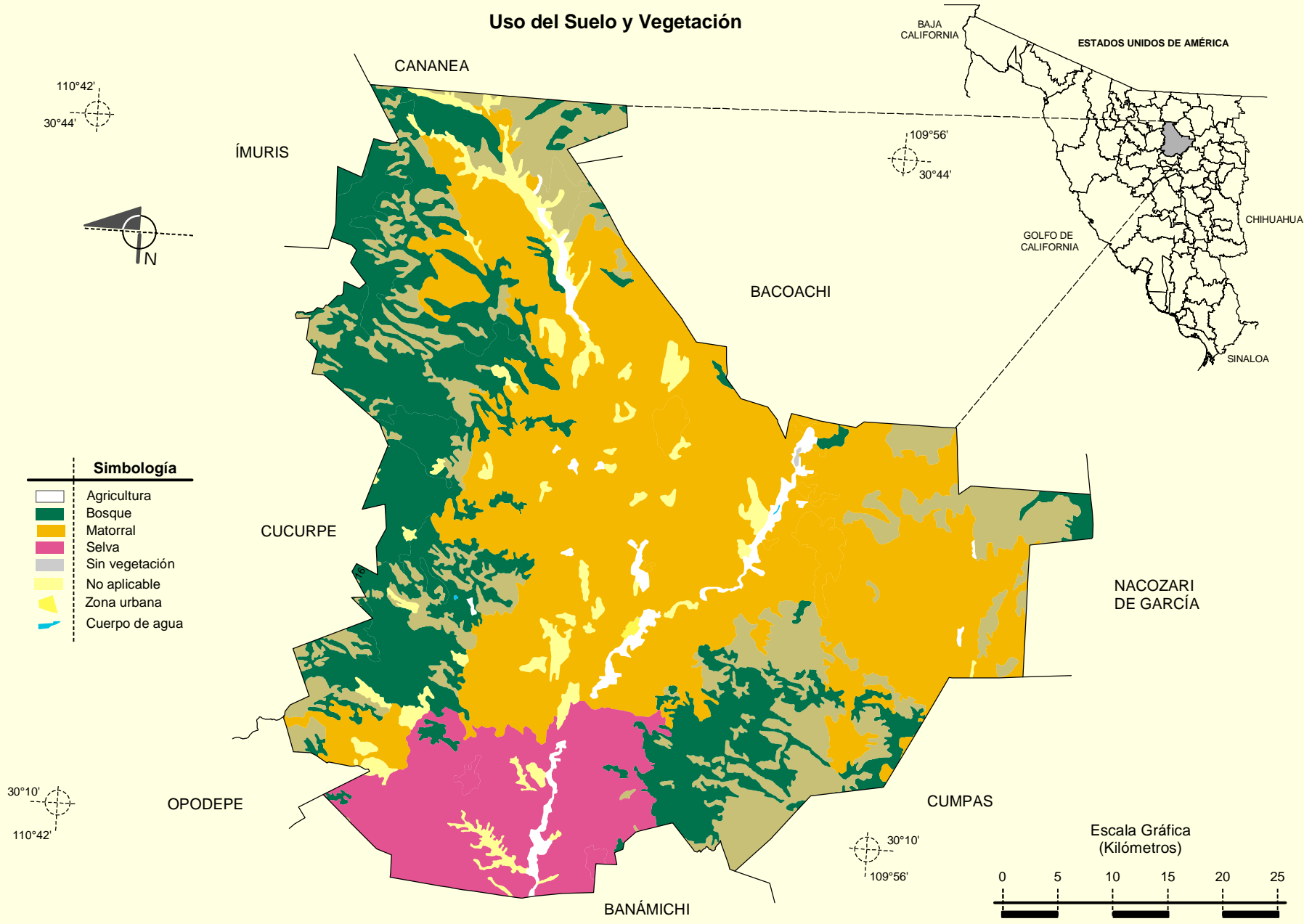
Prontuario de información geográfica municipal de los Estados Unidos Mexicanos
Arizpe, Sonora



Fuente: **INEGI**. Marco Geoestadístico Municipal 2005, versión 3.1.
INEGI. Conjunto de Datos Vectorial Edafológico, Escala 1:250 000, Serie II (Continuo Nacional).
INEGI. Información Topográfica Digital Escala 1:250 000, serie II.

Prontuario de información geográfica municipal de los Estados Unidos Mexicanos
Arizpe, Sonora

Uso del Suelo y Vegetación



Fuente: INEGI. Marco Geoestadístico Municipal 2005, versión 3.1.
INEGI. Conjunto de Datos Vectoriales de Uso del Suelo y Vegetación Serie III Escala 1:250 000.
INEGI. Información Topográfica Digital Escala 1:250 000 serie II.