

Prontuario de información geográfica municipal de los Estados Unidos Mexicanos

Bacanora, Sonora
Clave geoestadística 26009

2009

**Prontuario de información geográfica municipal de los Estados Unidos Mexicanos
Bacanora, Sonora**

Ubicación geográfica

Coordenadas	Entre los paralelos 28° 32' y 39° 12' de latitud norte; los meridianos 109° 15' y 109° 35' de longitud oeste; altitud entre 300 y 1 900 m.
Colindancias	Colinda al norte con los municipios de San Pedro de La Cueva y Sahuaripa; al este con los municipios de Sahuaripa y Yécora; al sur con los municipios de Nácori Chico y Sahuaripa; al oeste con los municipios de Soyopa y San Pedro de La Cueva.
Otros datos	Ocupa el 0.63% de la superficie del estado. Cuenta con 127 localidades y una población total de 767 habitantes http://mapserver.inegi.org.mx/mgn2k/ ; 30 de Noviembre de 2009.

Fisiografía

Provincia	Sierra Madre Occidental (100%)
Subprovincia	Sierras y Cañadas del Norte (100%)
Sistema de topofomas	Sierra baja con cañadas (78.12%), Valle intermontano (21.74%) y No aplicable (0.14%)

Clima

Rango de temperatura	14 - 24°C
Rango de precipitación	500-900 mm
Clima	Semiseco semicálido (59.27%), templado subhúmedo con lluvias en verano de menor humedad (24.46%), semiseco muy cálido y cálido (12.85%), templado subhúmedo con lluvias en verano de humedad media (2.0%) y semicálido subhúmedo con lluvias en verano de menor humedad (1.42%)

Geología

Periodo	No definido (35.36%), Neógeno (31.59%), Cretácico (21.67%), Terciario (9.83%), Cuaternario (1.09%) y No aplicable (0.47%)
Roca	Sedimentaria: caliza (28.67%), conglomerado (18.05%), limolita-arenisca (1.86%), volcanosedimentaria (1.49%), arenisca (1.26%), arenisca-conglomerado (1.23%), caliza-arenisca (0.19%), caliza-lutita (0.04%) Ígnea extrusiva: basalto-brecha volcánica básica (8.53%), riolita-toba ácida (8.12%), basalto (3.78%), andesita (2.50%), riodacita (1.69%), andesita-toba intermedia (1.20%) Ígnea intrusiva: granito (10.26%), diorita (0.02%) Suelo: aluvial (1.09%) Metamórfica: esquisto (0.07%) y No aplicable (0.41%)
Sitios de interés	Mina: cobre

Edafología

Suelo dominante	Leptosol (67.08%), Regosol (29.61%), Phaeozem (1.64%), Fluvisol (1.09%)
-----------------	---

Hidrografía

Región hidrológica	Sonora Sur (100%)
Cuenca	R. Yaqui (100%)
Subcuenca	R. Bacanora (66.85%), R. Yaqui-P. Plutarco Elías Calles (13.70%), R. Yaqui-P. Alvaro Obregón (7.50%), R. Chico (6.96%), R. Sahuaripa (4.99%)
Corrientes de agua	Perenne: Río Yaqui Intermitentes: Agua Caliente, Bacanora, Cervantes, Chinoverachi, Corral del Peñasco, El Álamo, El Aguajito, El Aliso-Las Trincheras-Las Minitas, El Chubisco-Torobusi, El Encinal, El Mezquite, El Muerto, El Potrerito, Jiropa, La Hoya-Rancho Viejo, La Huerta-Rancho Viejo, La Huerta Tequio, La Palma, La Plaza, Las Guasímas-Los Alisos, Los Alisos-El Venado, Los Amoles, Sahuaripa y San Lucas
Cuerpos de agua	Perennes (0.58%): Las Calabazas

Prontuario de información geográfica municipal de los Estados Unidos Mexicanos Bacanora, Sonora

Uso del suelo y vegetación

Uso del suelo	Agricultura (1.31%) y zona urbana (0.04%)
Vegetación	Selva (67.89%), bosque (23.50%), matorral (0.35%) y No aplicable (6.90%)

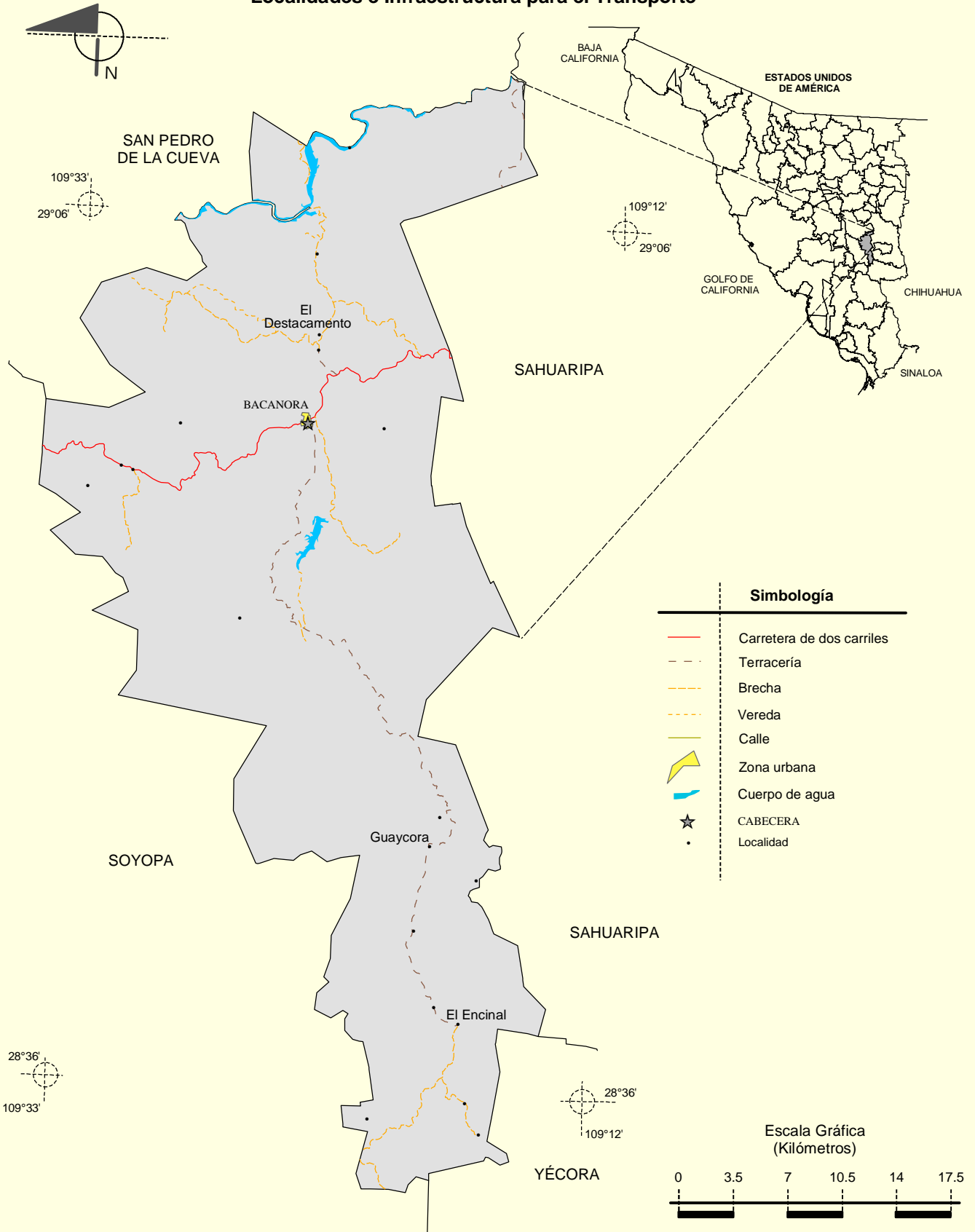
Uso potencial de la tierra

Agrícola	No apta para la agricultura (81.68%) Para la agricultura con tracción animal estacional (18.30%) Para la agricultura mecanizada continua (0.02%)
Pecuario	Para el aprovechamiento de la vegetación natural únicamente por el ganado caprino (81.54%) Para el aprovechamiento de la vegetación natural diferente del pastizal (18.30%) Para el desarrollo de pradera cultivadas con vegetación diferente al pastizal (0.02%) No apta para el aprovechamiento pecuario (0.14%)

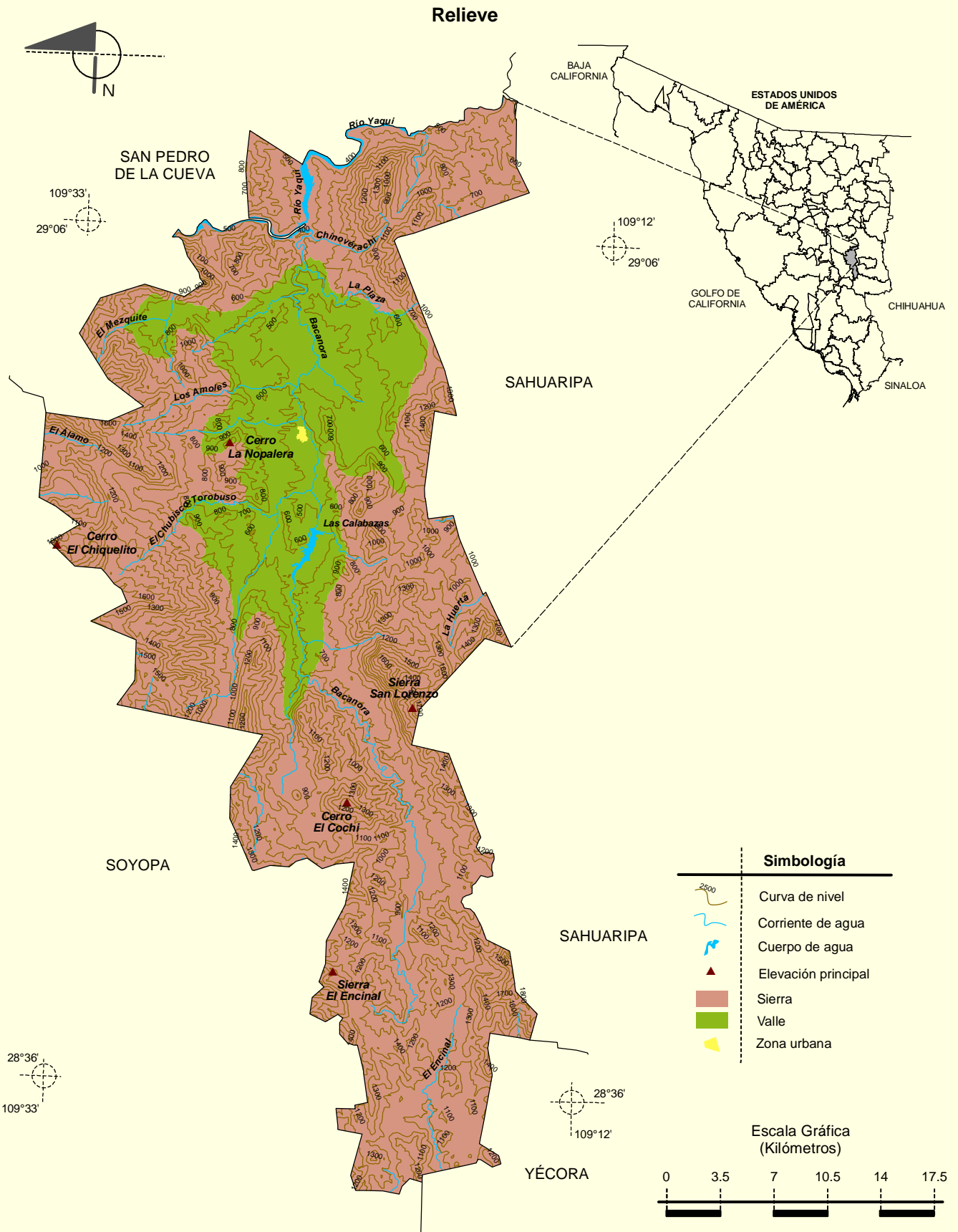
Zona urbana

La zona urbana está creciendo sobre suelo del Cuaternario y rocas sedimentarias del Neógeno, en valle intermontano; sobre áreas donde originalmente había suelos denominados Regosol y Fluvisol; tiene clima semiseco muy cálido y cálido, y está creciendo sobre terrenos previamente ocupados por agricultura y selva.
--

Localidades e Infraestructura para el Transporte



Prontuario de información geográfica municipal de los Estados Unidos Mexicanos
Bacanora, Sonora

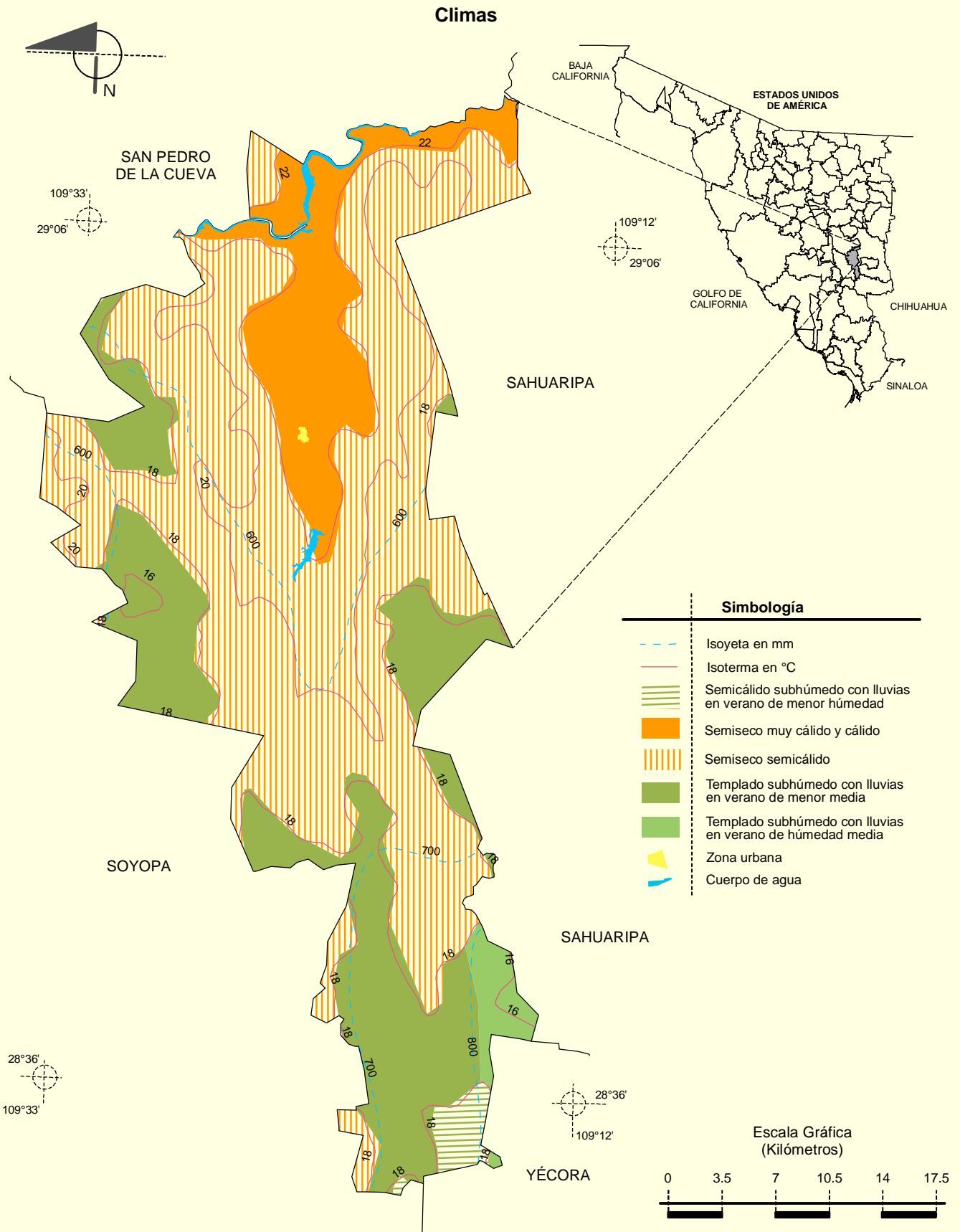


Fuente: **INEGI**. Marco Geoestadístico Municipal 2005, versión 3.1.

INEGI. Información Topográfica Digital Escala 1:250 000 serie II.

INEGI. Continuo Nacional del Conjunto de Datos Geográficos de la Carta Fisiográfica 1:1 000 000, serie I.

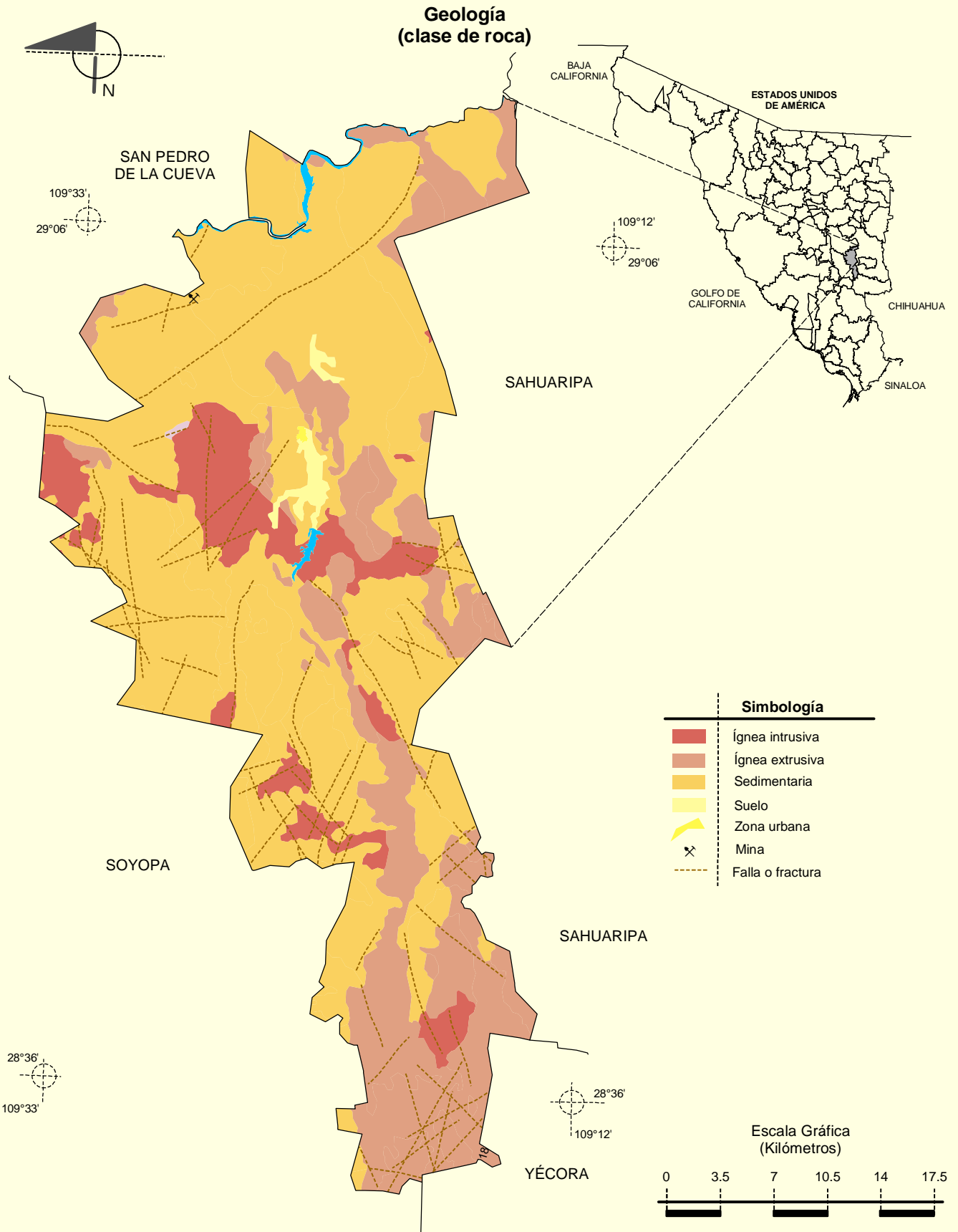
INEGI-CONAGUA. 2007. Mapa de la Red Hidrográfica Digital de México escala 1:250 000. México.



Fuente: **INEGI**. Marco Geoestadístico Municipal 2005, versión 3.1.

INEGI. Continuo Nacional del Conjunto de Datos Geográficos de las Cartas de Climas, Precipitación Total Anual y Temperatura Media Anual 1:1 000 000, serie I.

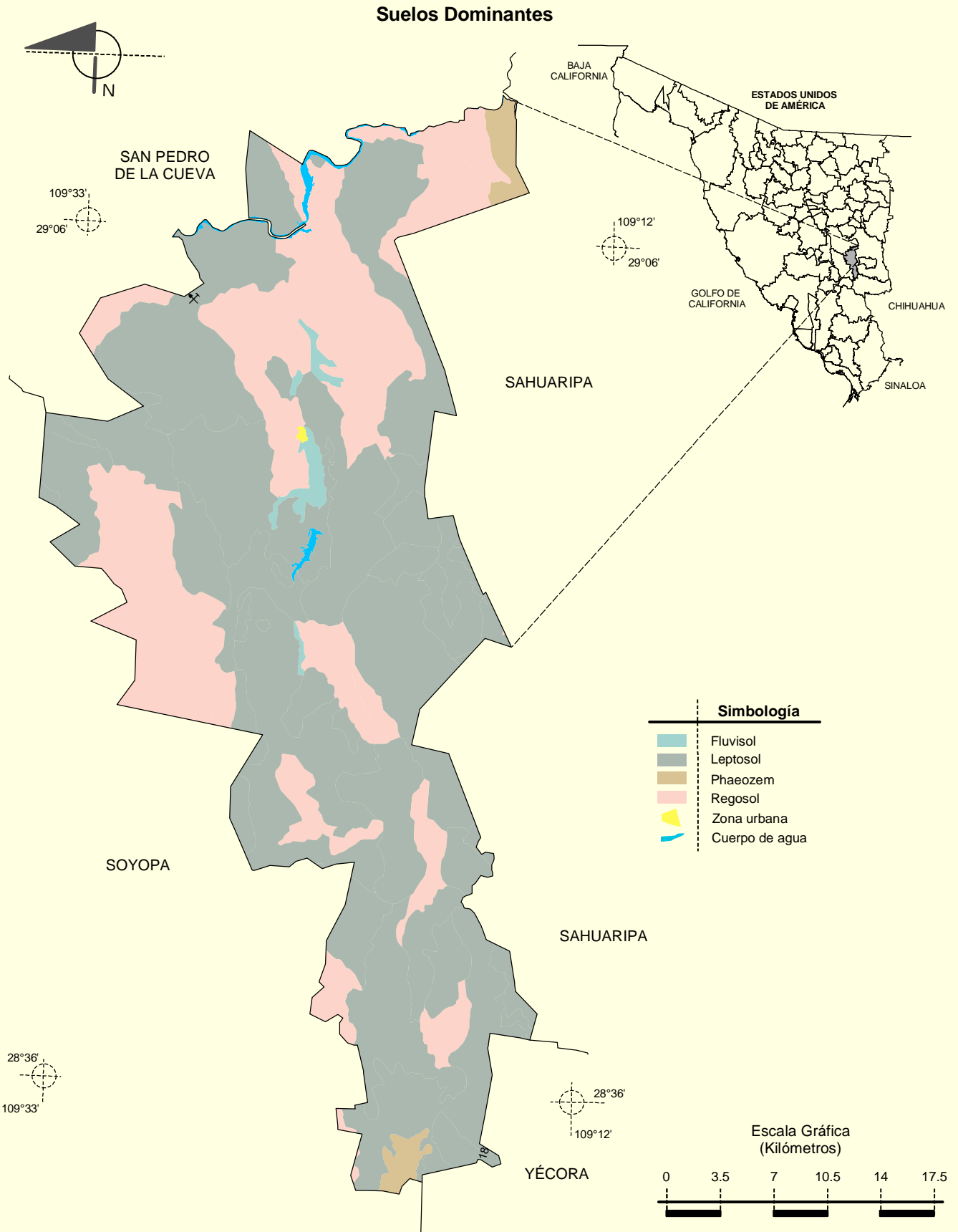
INEGI. Información Topográfica Digital Escala 1:250 000 serie II.



Fuente: INEGI. Marco Geoestadístico Municipal 2005, versión 3.1.

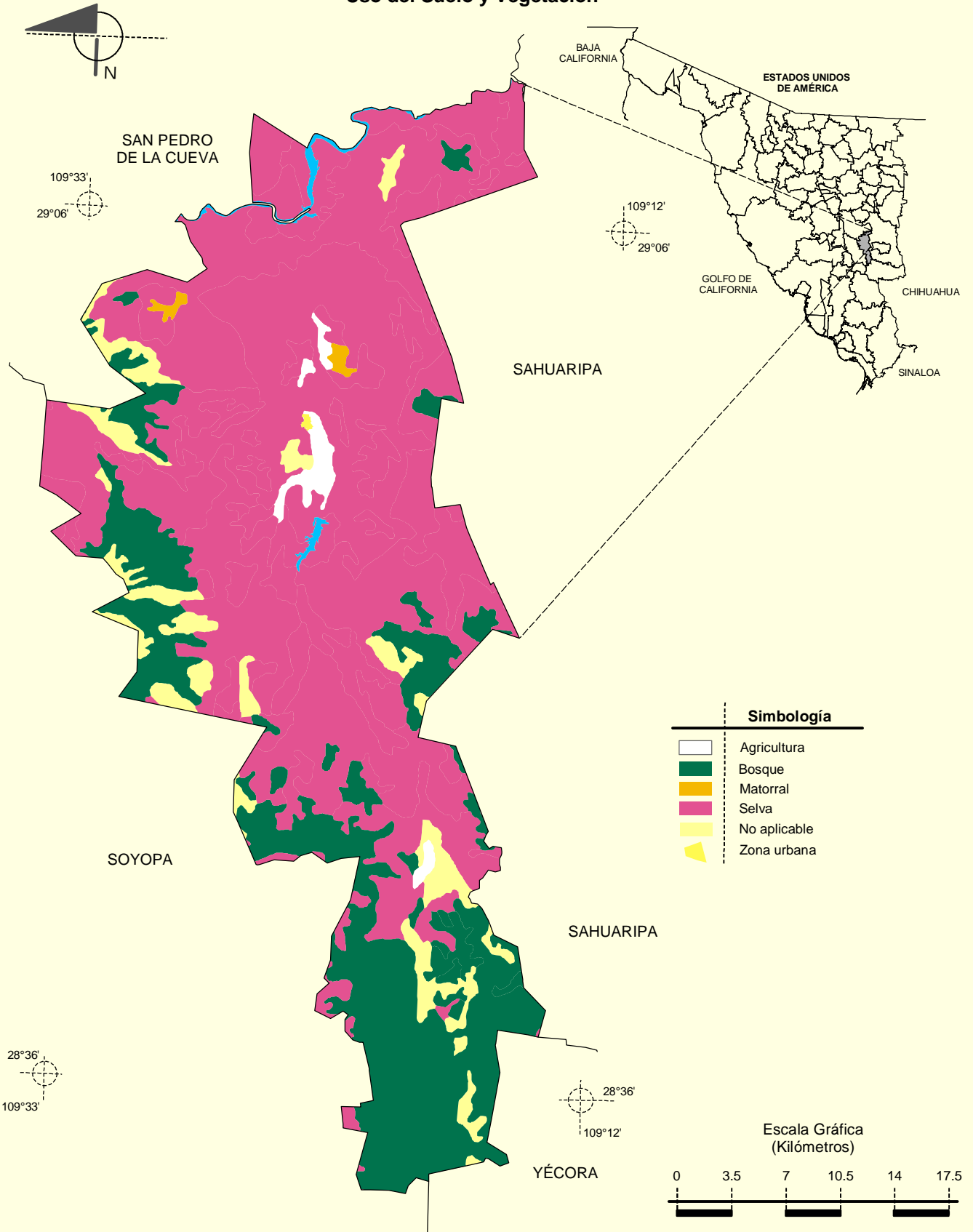
INEGI. Continuo Nacional del Conjunto de Datos Geográficos de la Carta Geológica 1:250 000, serie I.

INEGI. Información Topográfica Digital Escala 1:250 000 serie II.



Fuente: **INEGI**. Marco Geoestadístico Municipal 2005, versión 3.1.
INEGI. Conjunto de Datos Vectorial Edafológico, Escala 1:250 000, Serie II (Continuo Nacional).
INEGI. Información Topográfica Digital Escala 1:250 000, serie II.

Uso del Suelo y Vegetación



Fuente: INEGI. Marco Geoestadístico Municipal 2005, versión 3.1.

INEGI. Conjunto de Datos Vectoriales de Uso del Suelo y Vegetación Serie III Escala 1:250 000.