

Prontuario de información geográfica municipal de los Estados Unidos Mexicanos

Acayucan, Veracruz de Ignacio de la Llave
Clave geoestadística 30003

2009

Prontuario de información geográfica municipal de los Estados Unidos Mexicanos
Acayucan, Veracruz de Ignacio de la Llave

Ubicación geográfica

Coordenadas	Entre los paralelos 17° 54' y 18° 09' de latitud norte; los meridianos 94° 51' y 95° 15' de longitud oeste; altitud entre 10 y 300 m.
Colindancias	Colinda al norte con los municipios de Hueyapan de Ocampo y Soteapan; al este con los municipios de Soteapan, Soconusco y Oluta; al sur con los municipios de Oluta, Sayula de Alemán y San Juan Evangelista; al oeste con los municipios de San Juan Evangelista, Juan Rodríguez Clara y Hueyapan de Ocampo.
Otros datos	Ocupa el 0.91% de la superficie del estado. Cuenta con 417 localidades y una población total de 79 459 habitantes http://mapserver.inegi.org.mx/mgn2k/ ; 22 de abril de 2009.

Fisiografía

Provincia	Llanura costera del golfo sur (100%)
Subprovincia	Llanura costera veracruzana (100%)
Sistema de topofomas	Lomerío típico (71%), Llanura aluvial costera inundable (21%), Llanura aluvial con lomerío (7%) y Sierra volcánica con laderas (1%)

Clima

Rango de temperatura	24 – 28°C
Rango de precipitación	1400 – 1600 mm
Clima	Cálido subhúmedo con lluvias en verano (100%)

Geología

Periodo	Neógeno (85%) y Cuaternario (13%)
Roca	Ígnea extrusiva: basalto (13%) y toba básica (2%) Sedimentaria: conglomerado (49%), arenisca (15%) y lutita-arenisca (6%) Suelo: aluvial (13%)
Sitios de interés	Banco de material: agregados

Edafología

Suelo dominante	Vertisol (58%), Luvisol (23%), Gleysol (13%), Regosol (2%), Phaeozem (1%) y Andosol (1%)
-----------------	--

Hidrografía

Región hidrológica	Papaloapan (89%) y Coatzacoalcos (11%)
Cuenca	R. Papaloapan (89%) y R. Coatzacoalcos (11%)
Subcuenca	R. San Juan (89%) y R. Calzadas (11%)
Corrientes de agua	Perennes: Tatahuicapan, Michapan, San Juan, San Juanillo, Tapazulapa, Mezcalapa, Juliapa y Chapopoapan Intermitentes: Tecuanapa, Quiamoloapan y Jalapilla
Cuerpos de agua	Perennes (0.11%): El Cuajilote y Río San Juan

Uso del suelo y vegetación

Uso del suelo	Agricultura (34%) y zona urbana (2%)
Vegetación	Pastizal (58%), selva (4%) y bosque (2%)

Uso potencial de la tierra

Agrícola	Para la agricultura mecanizada continua (86%) Para la agricultura con tracción animal continua (8%) Para la agricultura manual continua (5%) No apta para uso agrícola (1%)
----------	--

Prontuario de información geográfica municipal de los Estados Unidos Mexicanos Acayucan, Veracruz de Ignacio de la Llave

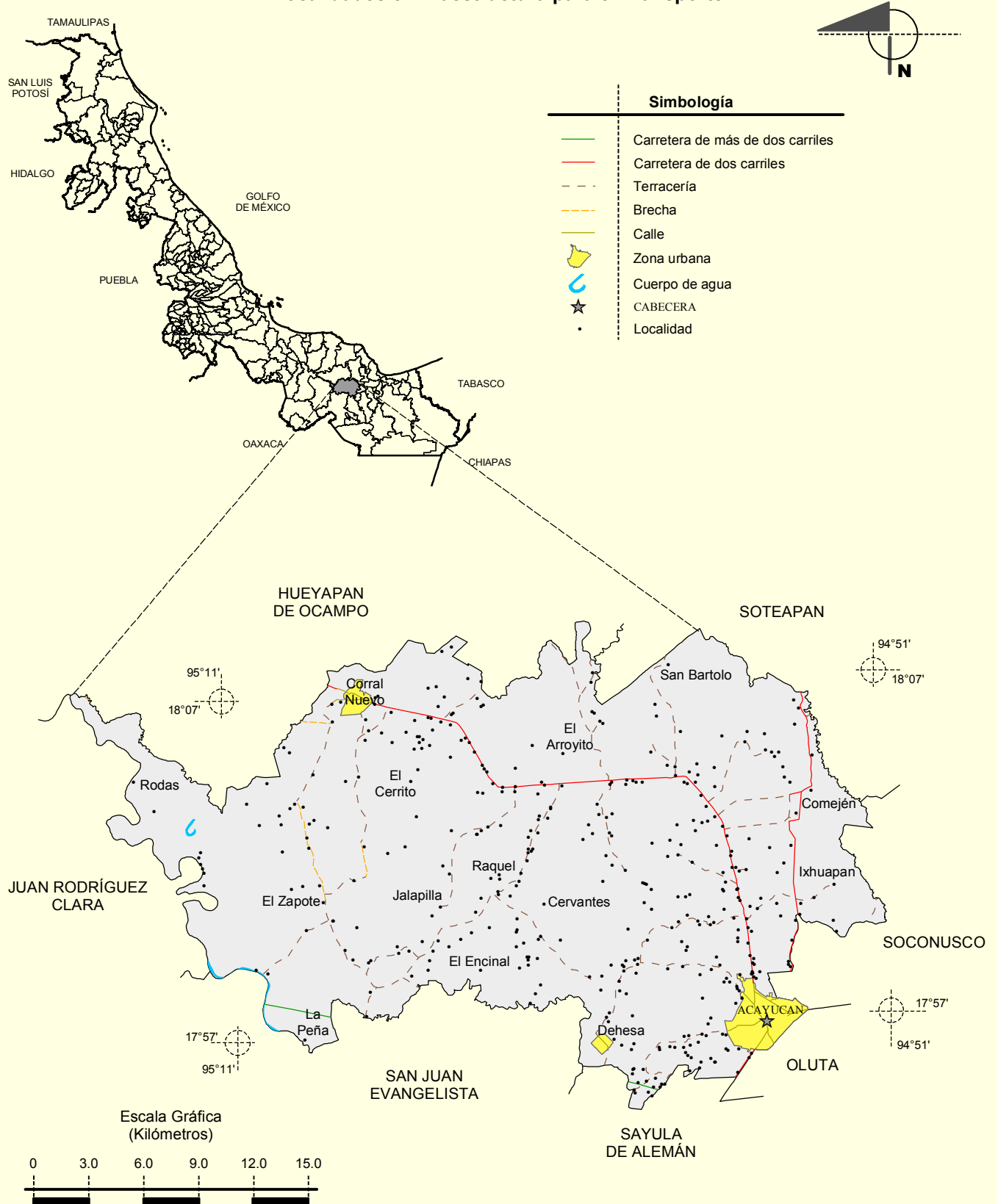
Uso potencial de la tierra

Pecuario	Para el establecimiento de praderas cultivadas con maquinaria agrícola (86%) Para el establecimiento de praderas cultivadas con tracción animal (8%) Para el aprovechamiento de la vegetación de pastizal (5%) No apta para uso pecuario (1%)
----------	--

Zona urbana

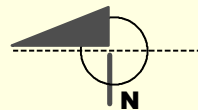
La zona urbana está ubicada sobre rocas Sedimentarias del Neógeno, en Lomerío Típico y Llanura Aluvial con Lomerío; sobre áreas originalmente ocupadas por suelos denominados Luvisol, Regosol y Vertisol; tiene clima cálido subhúmedo y está creciendo sobre terrenos previamente ocupados por agricultura y pastizales.
--

Localidades e Infraestructura para el Transporte



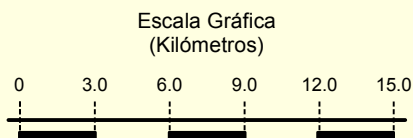
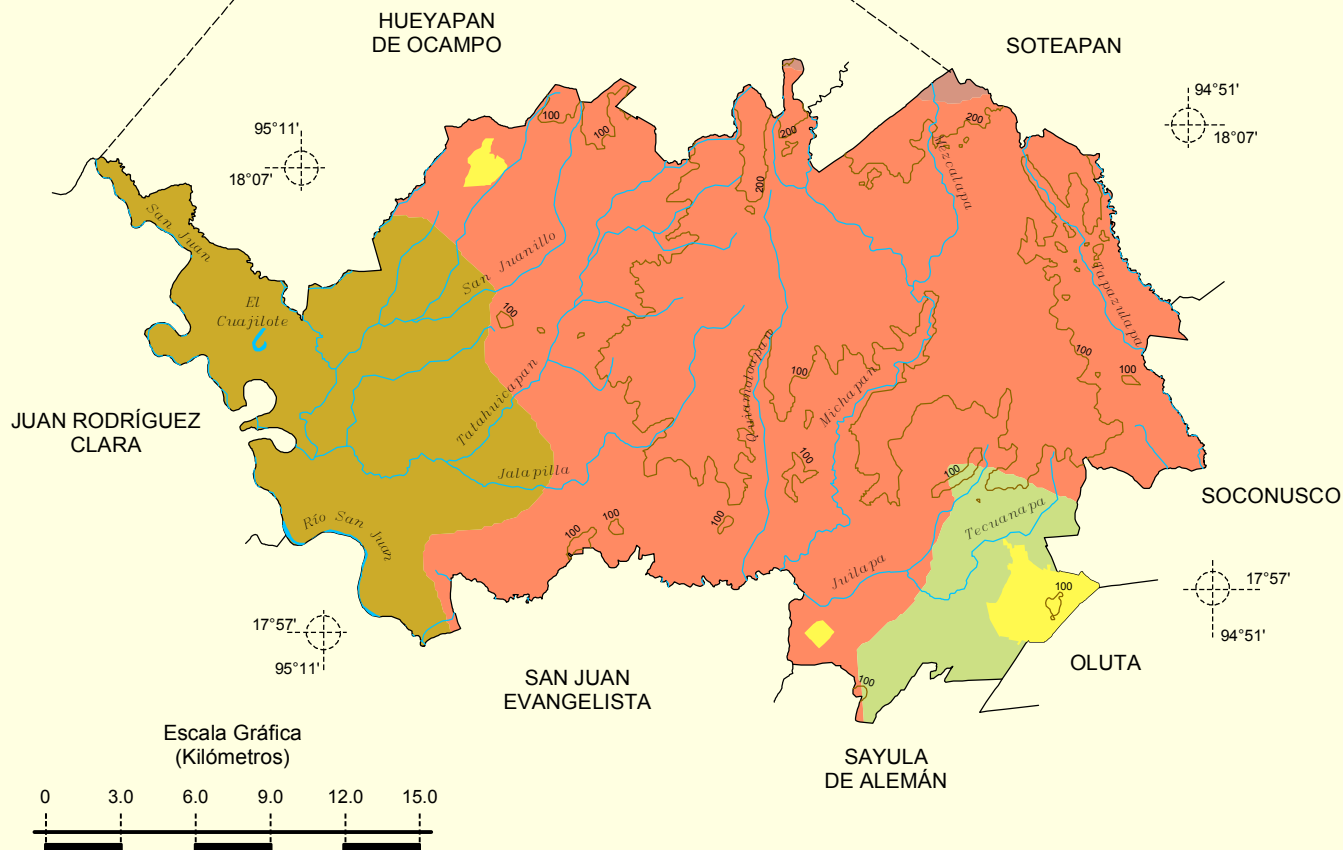
**Prontuario de información geográfica municipal de los Estados Unidos Mexicanos
Acayucan, Veracruz de Ignacio de la Llave**

Relieve



Simbología

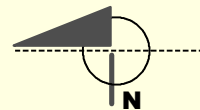
- Curva de nivel
- Corriente de agua
- Cuerpo de agua
- Sierra volcánica con laderas
- Lomerío típico
- Llanura aluvial costera inundable
- Llanura aluvial con lomerío
- Zona urbana



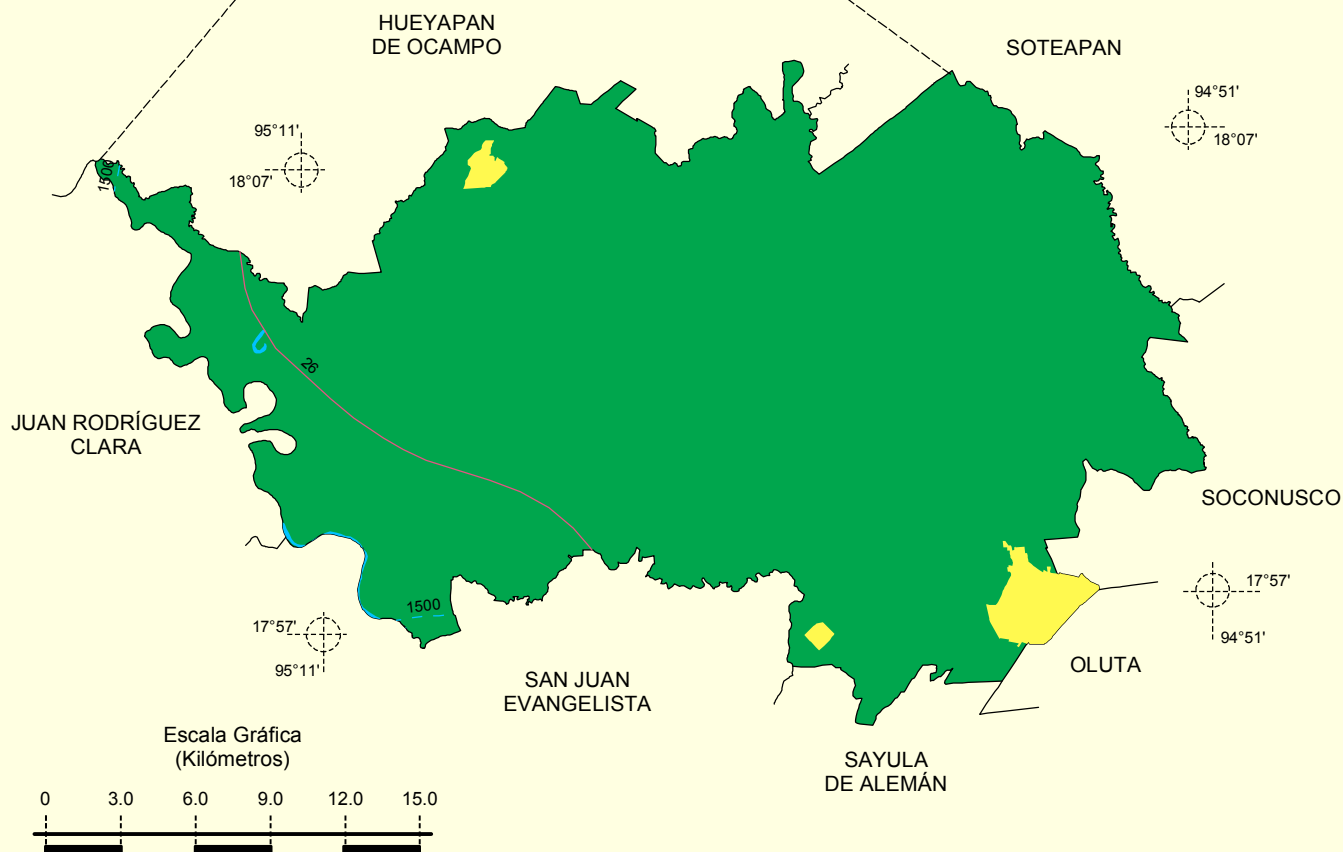
Fuente: **INEGI. Marco Geoestadístico Municipal 2005, versión 3.1.**
INEGI. Información Topográfica Digital Escala 1:250 000 serie II y serie III.
INEGI. Continuo Nacional del Conjunto de Datos Geográficos de la Carta Fisiográfica 1:1 000 000, serie I.
INEGI-CONAGUA. 2007. Mapa de la Red Hidrográfica Digital de México escala 1:250 000. México.

Prontuario de información geográfica municipal de los Estados Unidos Mexicanos
Acajucan, Veracruz de Ignacio de la Llave

Climas



Simbología	
	Isoyeta en mm
	Isoterma en °C
	Cálido subhúmedo con lluvias en verano
	Zona urbana
	Cuerpo de agua



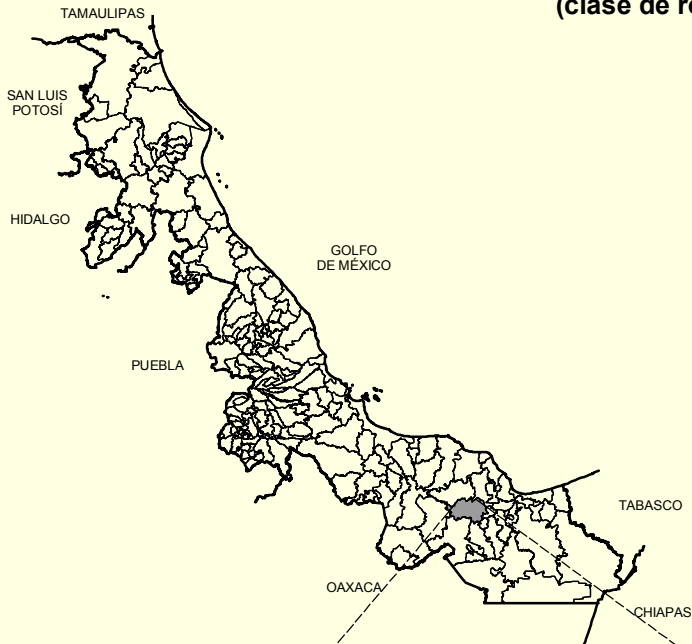
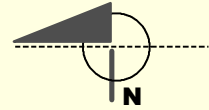
Fuente: **INEGI**. Marco Geoestadístico Municipal 2005, versión 3.1.

INEGI. Continuo Nacional del Conjunto de Datos Geográficos de las Cartas de Climas, Precipitación Total Anual y Temperatura Media Anual 1:1 000 000, serie I.

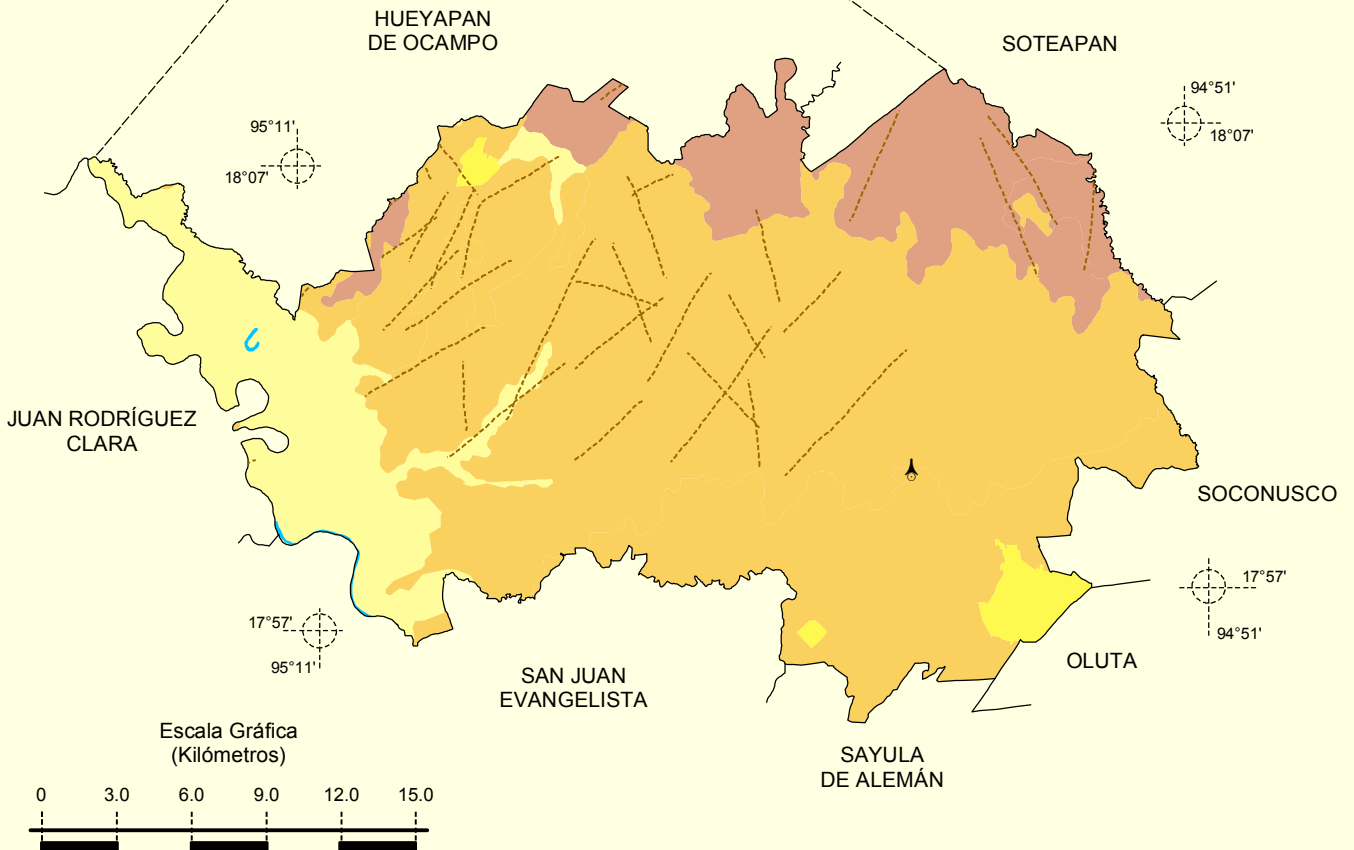
INEGI. Información Topográfica Digital Escala 1:250 000 serie II.

Prontuario de información geográfica municipal de los Estados Unidos Mexicanos
Acazacan, Veracruz de Ignacio de la Llave

Geología
(clase de roca)

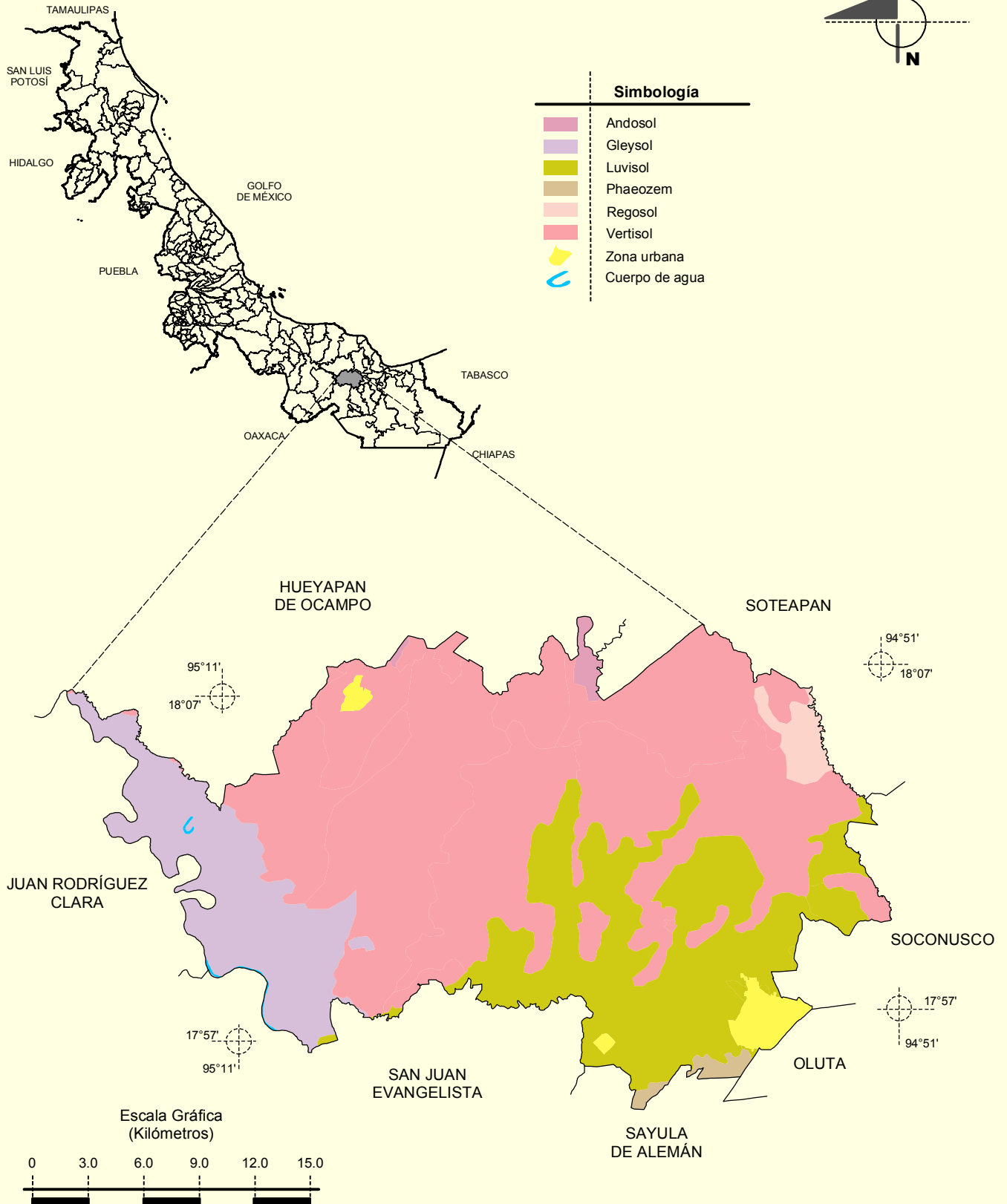
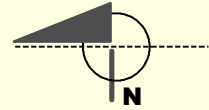


Simbología	
	Ígnea extrusiva
	Sedimentaria
	Suelo
	Zona urbana
	Cuerpo de agua
	Falla o fractura
	Banco de material



Fuente: **INEGI**. Marco Geoestadístico Municipal 2005, versión 3.1.
INEGI. Continuo Nacional del Conjunto de Datos Geográficos de la Carta Geológica 1:250 000, serie I.
INEGI. Información Topográfica Digital Escala 1:250 000 serie II.

Suelos Dominantes

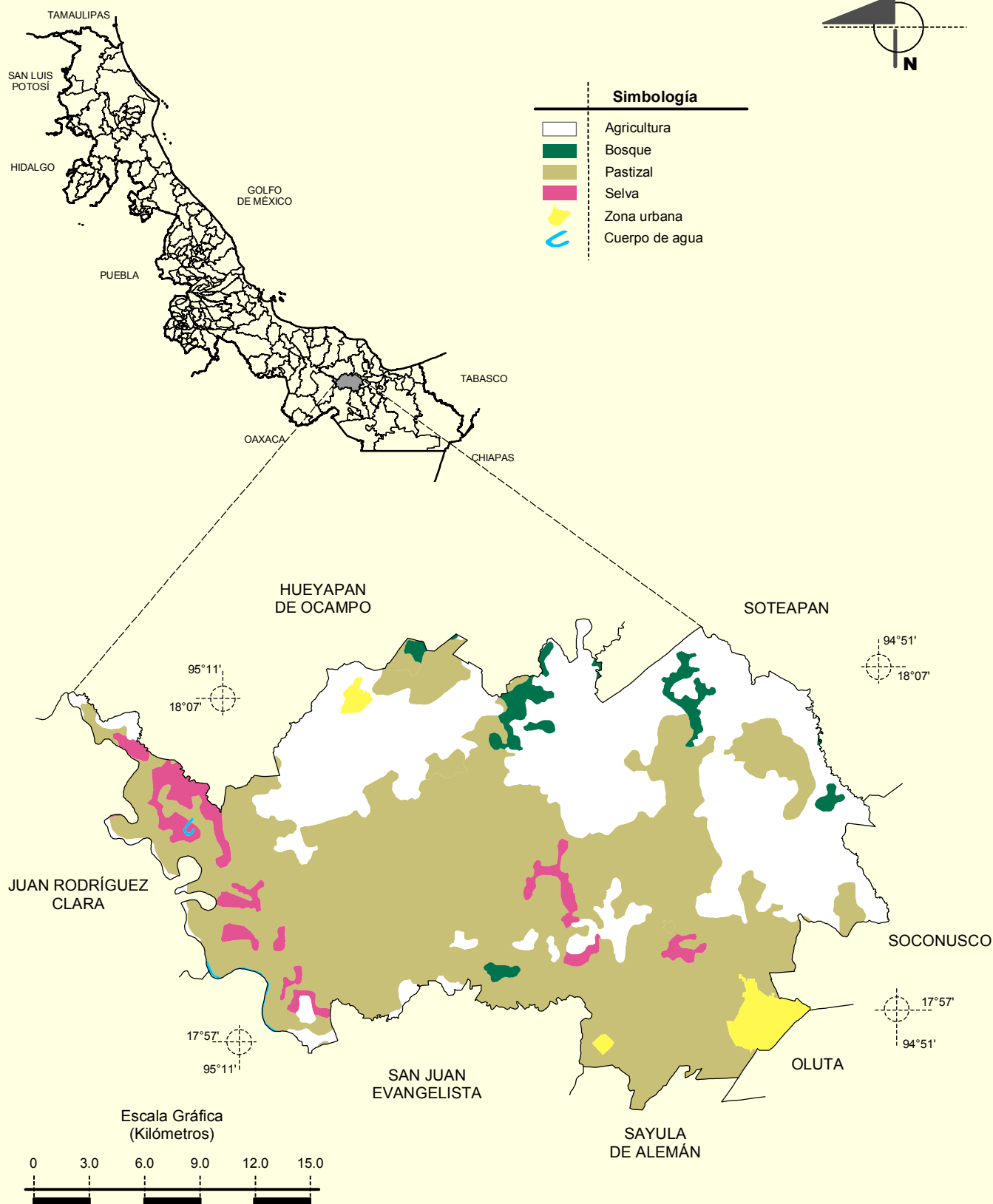


Fuente: **INEGI**. Marco Geoestadístico Municipal 2005, versión 3.1.

INEGI. Conjunto de Datos Vectorial Edafológico, Escala 1:250 000, Serie II (Continuo Nacional).

INEGI. Información Topográfica Digital Escala 1:250 000, serie II.

Uso del Suelo y Vegetación



Fuente: INEGI. Marco Geoestadístico Municipal 2005, versión 3.1.

INEGI. Conjunto de Datos Vectoriales de Uso del Suelo y Vegetación Serie III Escala 1:250 000.

INEGI. Información Topográfica Digital Escala 1:250 000 serie II.