

Prontuario de información geográfica municipal de los Estados Unidos Mexicanos

Atoyac, Veracruz de Ignacio de la Llave
Clave geoestadística 30021

2009

Prontuario de información geográfica municipal de los Estados Unidos Mexicanos
Atoyac, Veracruz de Ignacio de la Llave

Ubicación geográfica

Coordenadas	Entre los paralelos 18° 51' y 19° 00' de latitud norte; los meridianos 96° 42' y 96° 52' de longitud oeste; altitud entre 300 y 1 600 m.
Colindancias	Colinda al norte con los municipios de Ixhuatlán del Café, Tepatlaxco y Paso del Macho; al este con los municipios de Paso del Macho y Cuitláhuac; al sur con los municipios de Cuitláhuac, Yanga y Amatlán de los Reyes; al oeste con el municipio de Amatlán de los Reyes e Ixhuatlán del Café.
Otros datos	Ocupa el 0.17% de la superficie del estado. Cuenta con 84 localidades y una población total de 21 530 habitantes. http://mapserver.inegi.org.mx/mgn2k/ ; 08 de diciembre de 2009.

Fisiografía

Provincia	Llanura Costera del Golfo Sur (61%) y Eje Neovolcánico (39%)
Subprovincia	Llanura Costera Veracruzana (61%) y Chiconquiaco (39%)
Sistema de topoformas	Lomerío típico (58%), Sierra volcánica de laderas tendidas (39%) y Valle de laderas tendidas (3%)

Clima

Rango de temperatura	16 – 26°C
Rango de precipitación	1 400 – 1 600 mm
Clima	Cálido subhúmedo con lluvias en verano (40%), cálido húmedo con abundantes lluvias en verano (29%), semicálido húmedo con abundantes lluvias en verano (30%) y templado húmedo con abundantes lluvias en verano (1%)

Geología

Periodo	Cretácico (80%) y Cuaternario (20%)
Roca	Sedimentaria: caliza (80%) y conglomerado (4%)
Sitios de interés	Suelo: aluvial (14%) No aplica

Edafología

Suelo dominante	Leptosol (82%), Vertisol (15%) y No aplicable (1%)
-----------------	--

Hidrografía

Región hidrológica	Papaloapan (100%)
Cuenca	R. Jamapa y otros (100%)
Subcuenca	R. Atoyac (100%)
Corrientes de agua	Perenne: Atoyac Intermitente
Cuerpos de agua	No disponible

Uso del suelo y vegetación

Uso del suelo	Agricultura (88%), zona urbana (2%) y no aplicable (1%)
Vegetación	Selva (9%)

Uso potencial de la tierra

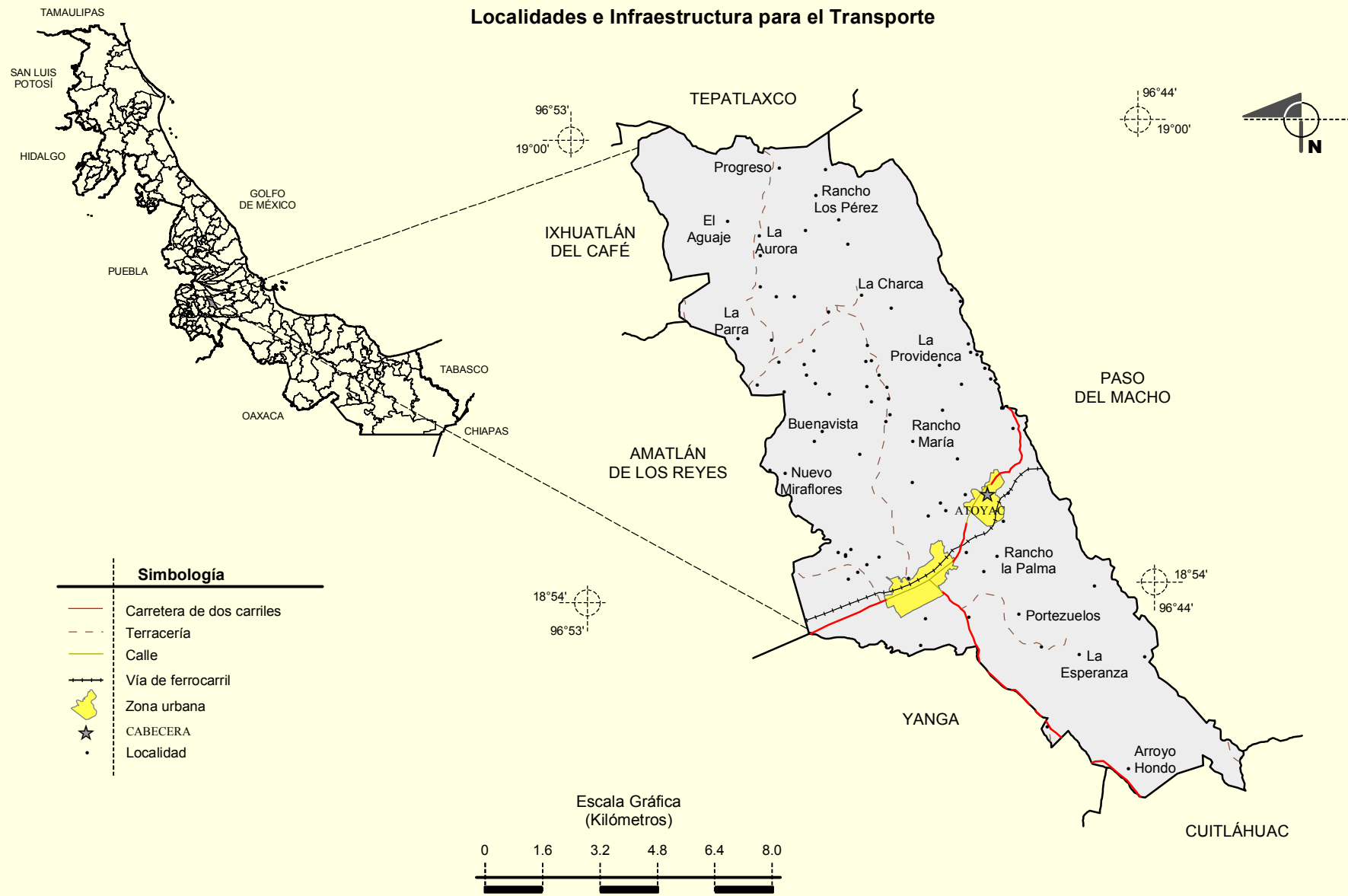
Agrícola	Para la agricultura mecanizada continua (8%) Para la agricultura con tracción animal continua (2%) Para la agricultura manual continua (3%) No apta para la agricultura (87%)
Pecuario	Para el establecimiento de praderas cultivadas con maquinaria agrícola (8%) Para el establecimiento de praderas cultivadas con tracción animal (2%) Para el aprovechamiento de la vegetación natural diferente del pastizal (3%) No apta para uso pecuario (87%)

Prontuario de información geográfica municipal de los Estados Unidos Mexicanos
Atoyac, Veracruz de Ignacio de la Llave

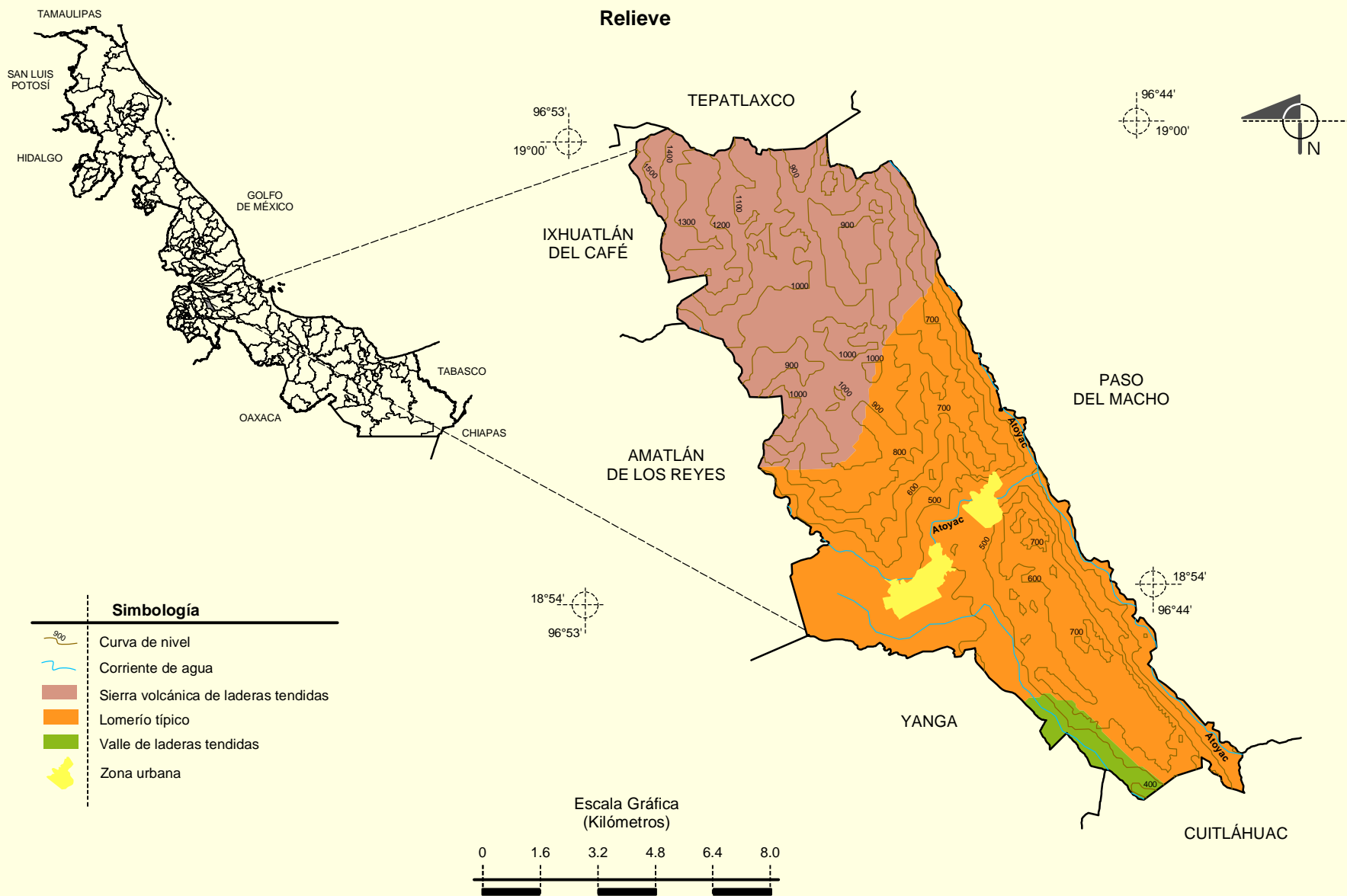
Zona urbana

Las zonas urbanas están creciendo sobre rocas sedimentarias del Cuaternario, en lomerío típico; sobre áreas donde originalmente había suelos denominados Vertisol y Leptosol; tiene clima cálido húmedo con abundantes lluvias en verano y cálido subhúmedo con lluvias en verano, y están creciendo sobre terrenos previamente ocupados por agricultura.

Prontuario de información geográfica municipal de los Estados Unidos Mexicanos
Atoyac, Veracruz de Ignacio de la Llave

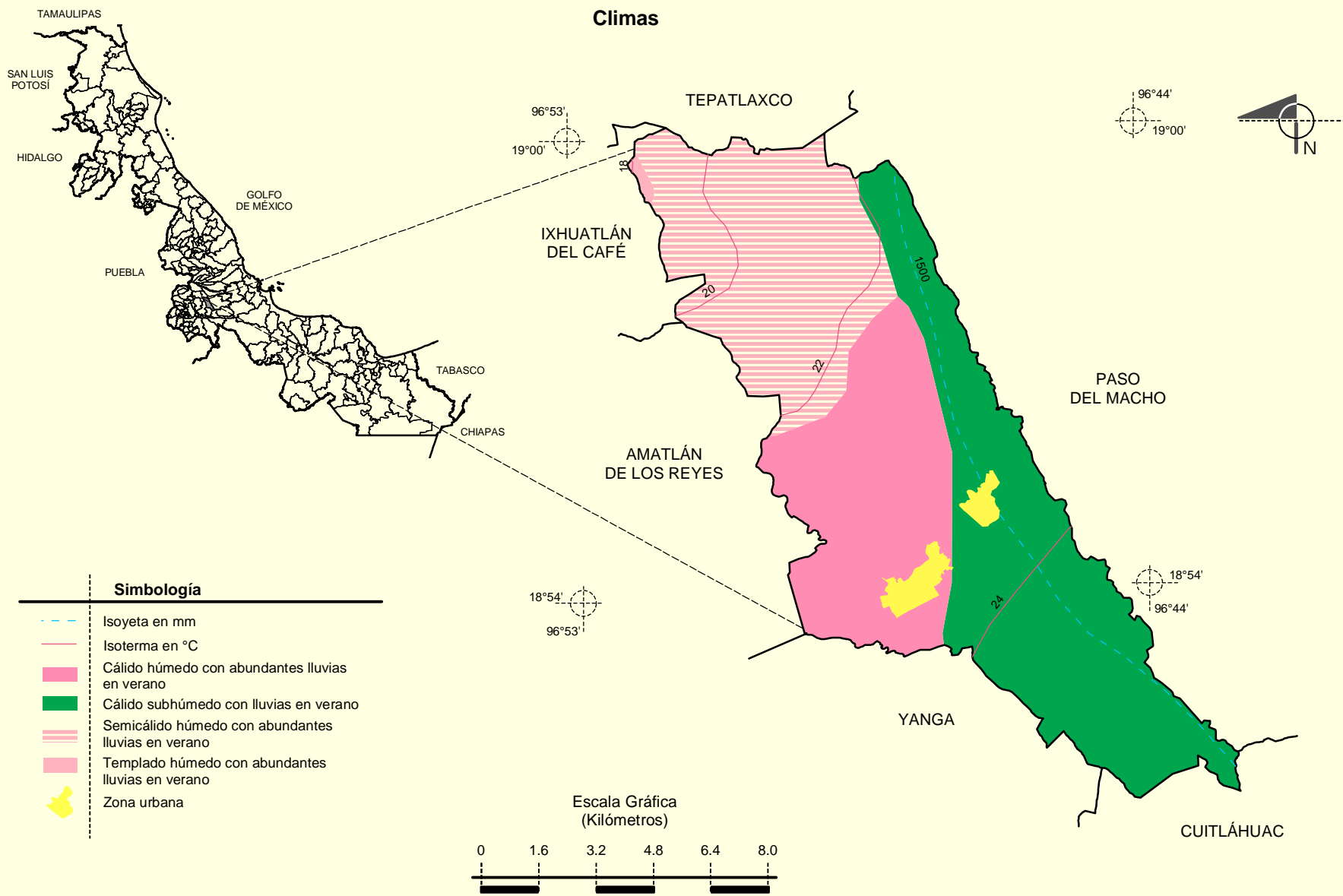


Prontuario de información geográfica municipal de los Estados Unidos Mexicanos
Atoyac, Veracruz de Ignacio de la Llave



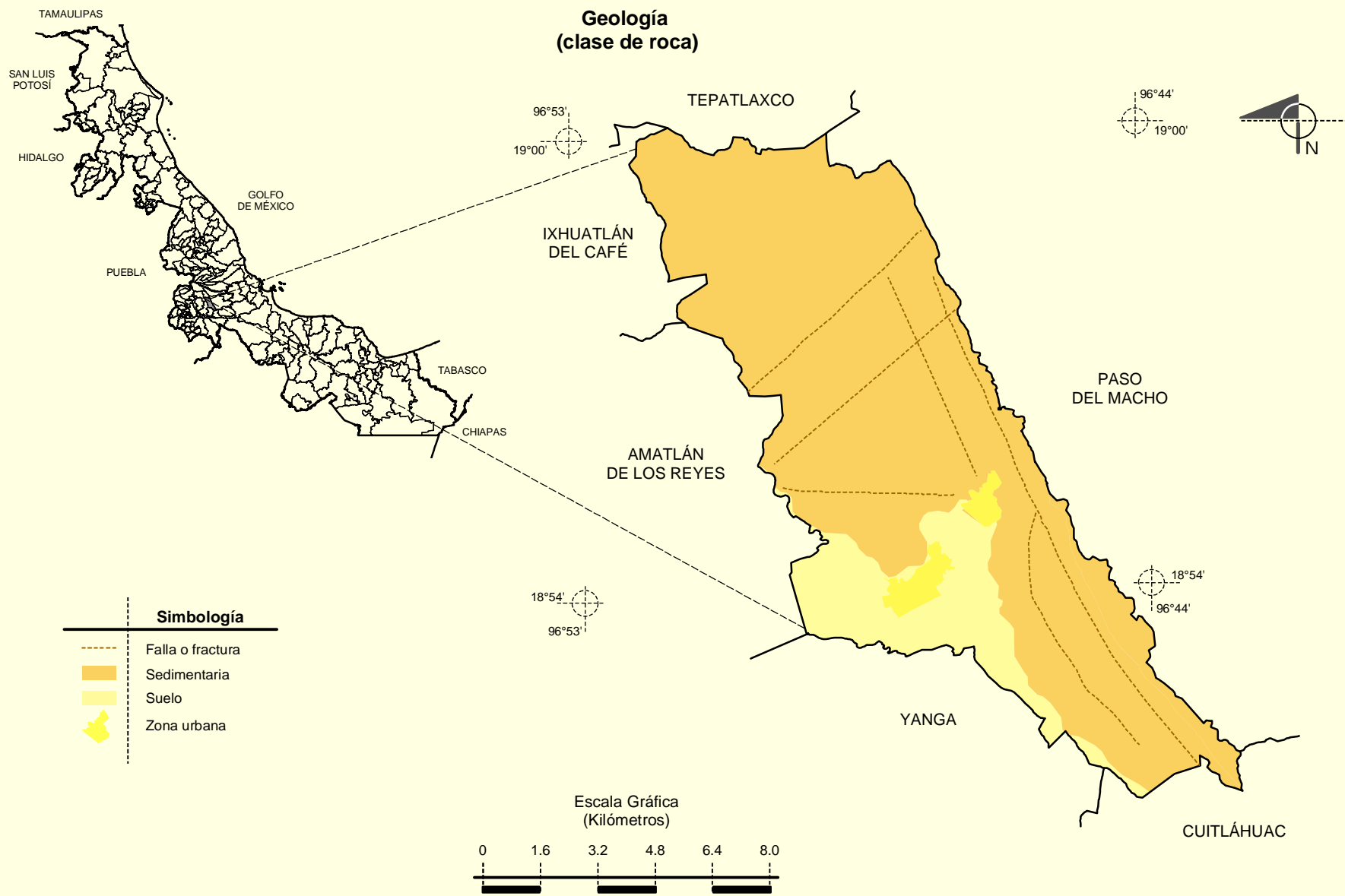
Fuente: INEGI. *Marco Geoestadístico Municipal 2005, versión 3.1.*
 INEGI. Información Topográfica Digital Escala 1:250 000 serie III.
 INEGI. Continuo Nacional del Conjunto de Datos Geográficos de la Carta Fisiográfica 1:1 000 000, serie I.
 INEGI-CONAGUA. 2007. Mapa de la Red Hidrográfica Digital de México escala 1:250 000. México.

Prontuario de información geográfica municipal de los Estados Unidos Mexicanos
Atoyac, Veracruz de Ignacio de la Llave



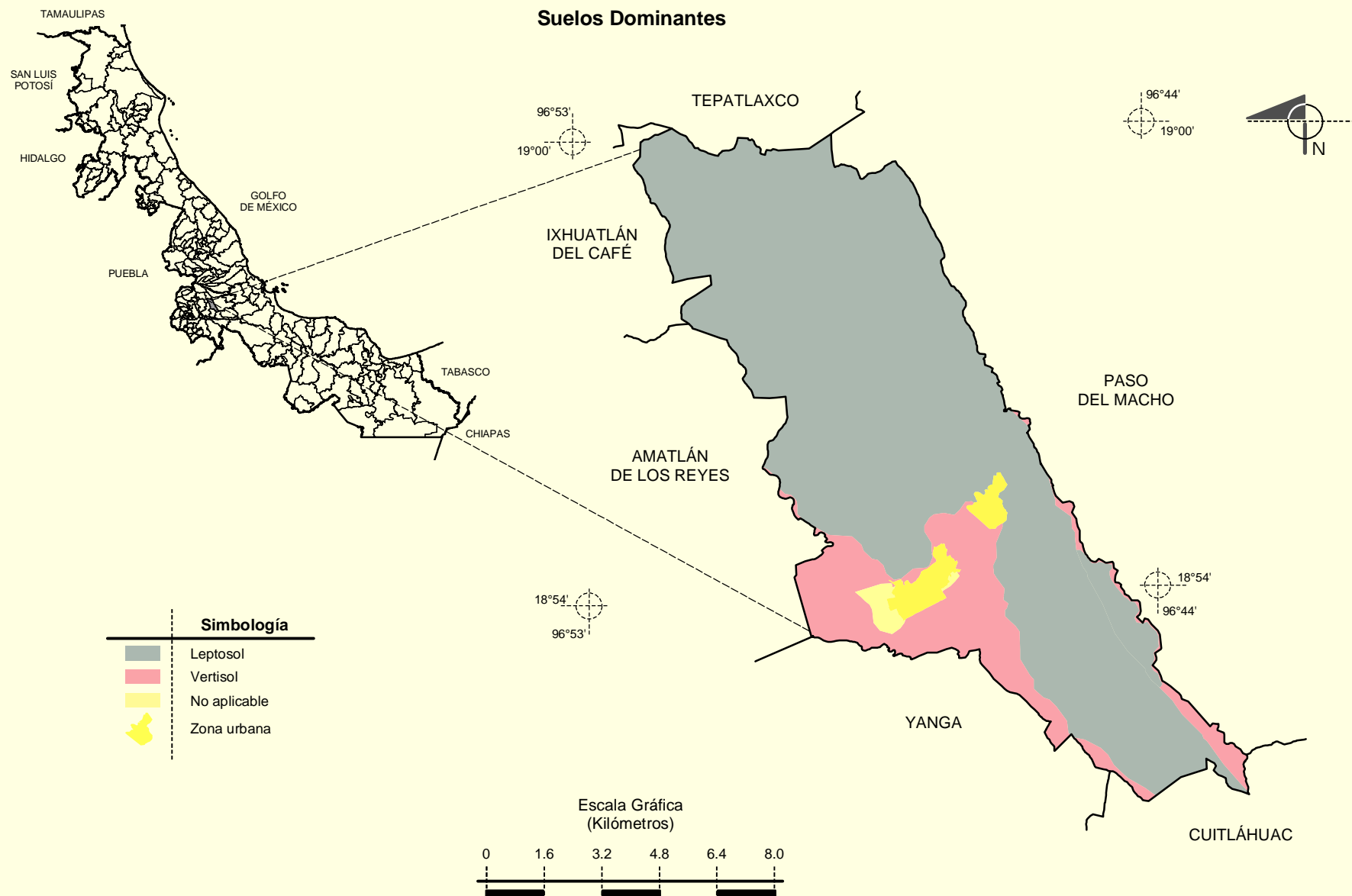
Fuente: INEGI. *Marco Geoestadístico Municipal 2005, versión 3.1.*
 INEGI. Continuo Nacional del Conjunto de Datos Geográficos de las Cartas de Climas, Precipitación Total Anual y Temperatura Media Anual 1:1 000 000, serie I.

Prontuario de información geográfica municipal de los Estados Unidos Mexicanos
Atoyac, Veracruz de Ignacio de la Llave



Fuente: INEGI. *Marco Geoestadístico Municipal 2005, versión 3.1.*
 INEGI. Continuo Nacional del Conjunto de Datos Geográficos de la Carta Geológica 1:250 000, serie I.

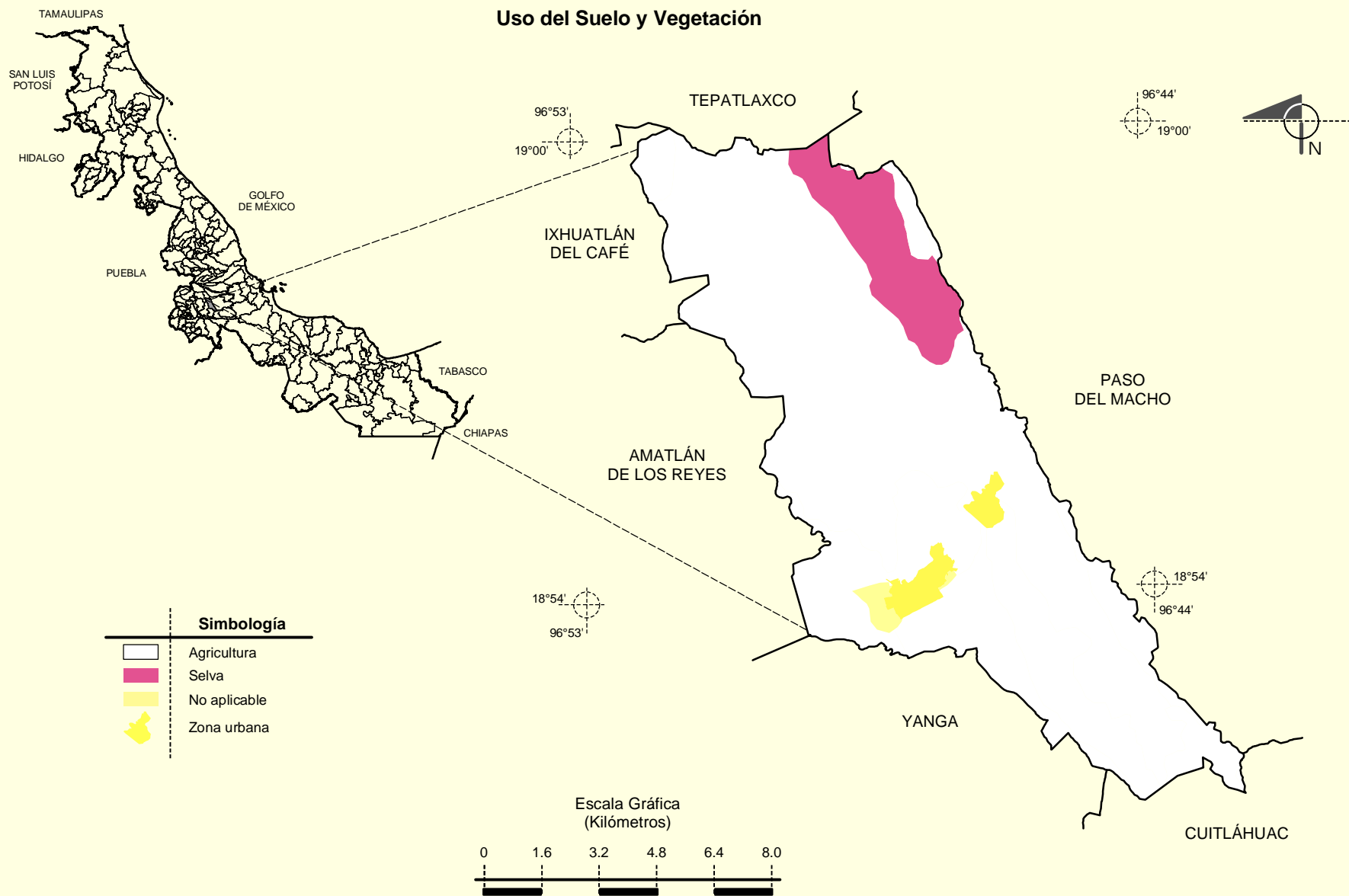
Prontuario de información geográfica municipal de los Estados Unidos Mexicanos
Atoyac, Veracruz de Ignacio de la Llave



Fuente: INEGI. *Marco Geoestadístico Municipal 2005, versión 3.1.*
 INEGI. Conjunto de Datos Vectorial Edafológico, Escala 1:250 000, Serie II (Continuo Nacional).

Prontuario de información geográfica municipal de los Estados Unidos Mexicanos
Atoyac, Veracruz de Ignacio de la Llave

Uso del Suelo y Vegetación



Fuente: INEGI. *Marco Geoestadístico Municipal 2005, versión 3.1.*
 INEGI. Conjunto de Datos Vectoriales de Uso del Suelo y Vegetación Serie III Escala 1:250 000.