

An aerial photograph of a road network, overlaid with a semi-transparent blue filter. The roads are visible as light-colored lines against the darker blue background. The perspective is from a high angle, looking down at the roads.

*FINAVIA*

*for smooth travelling*

# 2012

## **Finavian lentoliikennetilasto** Finavia's air traffic statistics

*FINAVIA*



Lentomatkustajien yhteismäärä Finavian lentoasemilla oli

19 187 508

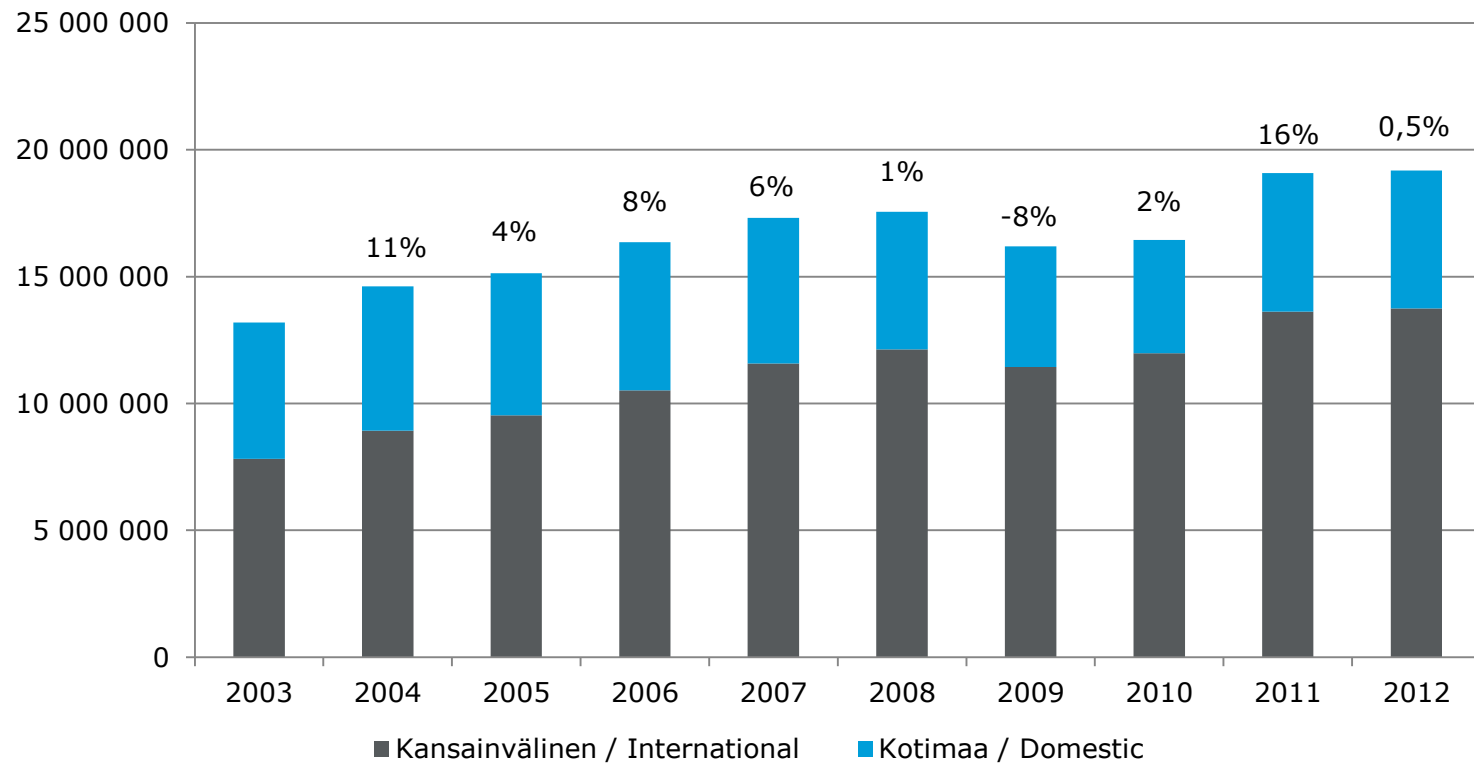
was the total number of passengers in Finavia airports

FINAVIA

- Matkustajamäärät kaikilla lentoasemilla nousivat ennätystasolle 19,2 miljoonaan
- Matkustajamäärien kasvu hidastui ja jäi 0,5 prosenttiin edellisvuoteen verrattuna
- Maailmantalouden epävarmuus vaikutti kysynnän alenemiseen, johon lentoyhtiöt reagoivat herkästi lentoreittejä muuttamalla
- Vahva kehitys Aasian liikenteessä jatkui, ja Helsinki-Vantaan asema merkittävänä vaihtolentoasemana säilyi

# Matkustajaliikenne

## Passenger traffic



# Matkustajat lentoasemittain

## Passenger traffic by airports

Lentoasema Airport	Kotimaan liikenne Domestic traffic			Kansainvälinen liikenne International traffic				Yhteensä Grand total
	Reitti Scheduled	Muu liikenne Other	Yhteensä Total	Reitti Scheduled	Tilaus Charter	Yleisilmailu ja muut General aviation and others	Yhteensä Total	
Helsinki	2 687 960	5 191	<b>2 693 151</b>	10 762 766	1 397 168	5 130	<b>12 165 064</b>	<b>14 858 215</b>
Oulu	898 553	1 301	<b>899 854</b>	66 867	111 803	9	<b>178 679</b>	<b>1 078 533</b>
Tampere	85 667	71	<b>85 738</b>	464 464	20 341	196	<b>485 001</b>	<b>570 739</b>
Turku	107 781	2 214	<b>109 995</b>	315 961	28 931	61	<b>344 953</b>	<b>454 948</b>
Rovaniemi	345 169	594	<b>345 763</b>	3 571	54 539	19	<b>58 129</b>	<b>403 892</b>
Vaasa	217 579	1 163	<b>218 742</b>	117 263	38 133	3	<b>155 399</b>	<b>374 141</b>
Kuopio	255 703	285	<b>255 988</b>	0	26 905	7	<b>26 912</b>	<b>282 900</b>
Kittilä	185 995	189	<b>186 184</b>	1 622	74 907	714	<b>77 243</b>	<b>263 427</b>
Joensuu	129 796	210	<b>130 006</b>	6 232	9 959	0	<b>16 191</b>	<b>146 197</b>
Ivalo	121 444	513	<b>121 957</b>	1 772	21 709	17	<b>23 498</b>	<b>145 455</b>
Lappeenranta	0	112	<b>112</b>	91 180	2 438	32	<b>93 650</b>	<b>93 762</b>
Kokkola-Pietarsaari	60 310	166	<b>60 476</b>	22 043	4 548	9	<b>26 600</b>	<b>87 076</b>
Kuusamo	75 130	391	<b>75 521</b>	0	10 964	1	<b>10 965</b>	<b>86 486</b>
Kajaani	70 216	153	<b>70 369</b>	3 605	3 875	3	<b>7 483</b>	<b>77 852</b>
Kemi-Tornio	63 994	248	<b>64 242</b>	189	1 323	7	<b>1 519</b>	<b>65 761</b>
Jyväskylä	46 090	49	<b>46 139</b>	7 722	11 356	3	<b>19 081</b>	<b>65 220</b>
Mariehamn	40 228	1 079	<b>41 307</b>	13 230	250	10	<b>13 490</b>	<b>54 797</b>
Pori	14 646	286	<b>14 932</b>	12 320	8 059	2	<b>20 381</b>	<b>35 313</b>
Enontekiö	1 282	0	<b>1 282</b>	0	20 000	0	<b>20 000</b>	<b>21 282</b>
Savonlinna	10 276	395	<b>10 671</b>	0	2 494	41	<b>2 535</b>	<b>13 206</b>
Varkaus	5 576	0	<b>5 576</b>	0	1 074	0	<b>1 074</b>	<b>6 650</b>
Kauhava	0	1 622	<b>1 622</b>	0	0	0	<b>0</b>	<b>1 622</b>
Utti	0	8	<b>8</b>	18	8	0	<b>26</b>	<b>34</b>
Halli Kuorevesi	0	0	<b>0</b>	0	0	0	<b>0</b>	<b>0</b>
Helsinki-Malmi	0	0	<b>0</b>	0	0	0	<b>0</b>	<b>0</b>
<b>Yhteensä</b>	<b>5 423 395</b>	<b>16 240</b>	<b>5 439 635</b>	<b>11 890 825</b>	<b>1 850 784</b>	<b>6 264</b>	<b>13 747 873</b>	<b>19 187 508</b>



Helsinki-Vantaan matkustajamäärä oli

# 14 858 215

Was the total number of passengers at Helsinki Airport



The background image shows a person with long blonde hair walking up a wide staircase in an airport terminal. The staircase has metal railings. In the background, a large departure board is visible, displaying flight information in three columns: 'Lähtevät lennot' (Departing flights), 'Avgående flyg' (Departing flights), and 'Departures'. The board is partially obscured by the person on the stairs. The entire image has a blue color overlay.

531 Lähtevät lennot				Avgående flyg				Departures 531			
Aika	Reitti	Yhtiö	Ulkomaan Tarkistus	Aika	Reitti	Yhtiö	Ulkomaan Tarkistus	Aika	Reitti	Yhtiö	Ulkomaan Tarkistus
Time	Flight	Co.	Check-in	Time	Flight	Co.	Check-in	Time	Flight	Co.	Check-in
07:10	RY 771	Scandinavia	1	07:20	RY 201	Taijima	2	08:10	RY 201	Taijima	2
07:15	AY 181	AirAsia	1	07:30	AY 201	Avonlinjat	1	08:15	AY 201	Avonlinjat	1
07:20	AY 300	Malays	2	07:35	AY 201	Avonlinjat	1	08:20	AY 201	Avonlinjat	1
07:25	AY 441	Varuolin	2	07:40	AY 201	Avonlinjat	1	08:25	AY 201	Avonlinjat	1
07:30	AY 551	Varuolin	2	07:45	AY 201	Avonlinjat	1	08:30	AY 201	Avonlinjat	1
07:35	AY 275	Delta	2	07:50	AY 201	Avonlinjat	1	08:35	AY 201	Avonlinjat	1
07:40	AY 275	Delta	2	07:55	AY 201	Avonlinjat	1	08:40	AY 201	Avonlinjat	1
07:45	AY 275	Delta	2	08:00	AY 201	Avonlinjat	1	08:45	AY 201	Avonlinjat	1
07:50	AY 275	Delta	2	08:05	AY 201	Avonlinjat	1	08:50	AY 201	Avonlinjat	1
07:55	AY 275	Delta	2	08:10	AY 201	Avonlinjat	1	08:55	AY 201	Avonlinjat	1
08:00	AY 275	Delta	2	08:15	AY 201	Avonlinjat	1	09:00	AY 201	Avonlinjat	1
08:05	AY 275	Delta	2	08:20	AY 201	Avonlinjat	1	09:05	AY 201	Avonlinjat	1
08:10	AY 275	Delta	2	08:25	AY 201	Avonlinjat	1	09:10	AY 201	Avonlinjat	1
08:15	AY 275	Delta	2	08:30	AY 201	Avonlinjat	1	09:15	AY 201	Avonlinjat	1
08:20	AY 275	Delta	2	08:35	AY 201	Avonlinjat	1	09:20	AY 201	Avonlinjat	1
08:25	AY 275	Delta	2	08:40	AY 201	Avonlinjat	1	09:25	AY 201	Avonlinjat	1
08:30	AY 275	Delta	2	08:45	AY 201	Avonlinjat	1	09:30	AY 201	Avonlinjat	1
08:35	AY 275	Delta	2	08:50	AY 201	Avonlinjat	1	09:35	AY 201	Avonlinjat	1
08:40	AY 275	Delta	2	08:55	AY 201	Avonlinjat	1	09:40	AY 201	Avonlinjat	1
08:45	AY 275	Delta	2	09:00	AY 201	Avonlinjat	1	09:45	AY 201	Avonlinjat	1
08:50	AY 275	Delta	2	09:05	AY 201	Avonlinjat	1	09:50	AY 201	Avonlinjat	1
08:55	AY 275	Delta	2	09:10	AY 201	Avonlinjat	1	09:55	AY 201	Avonlinjat	1
09:00	AY 275	Delta	2	09:15	AY 201	Avonlinjat	1	10:00	AY 201	Avonlinjat	1
09:05	AY 275	Delta	2	09:20	AY 201	Avonlinjat	1	10:05	AY 201	Avonlinjat	1
09:10	AY 275	Delta	2	09:25	AY 201	Avonlinjat	1	10:10	AY 201	Avonlinjat	1
09:15	AY 275	Delta	2	09:30	AY 201	Avonlinjat	1	10:15	AY 201	Avonlinjat	1
09:20	AY 275	Delta	2	09:35	AY 201	Avonlinjat	1	10:20	AY 201	Avonlinjat	1
09:25	AY 275	Delta	2	09:40	AY 201	Avonlinjat	1	10:25	AY 201	Avonlinjat	1
09:30	AY 275	Delta	2	09:45	AY 201	Avonlinjat	1	10:30	AY 201	Avonlinjat	1
09:35	AY 275	Delta	2	09:50	AY 201	Avonlinjat	1	10:35	AY 201	Avonlinjat	1
09:40	AY 275	Delta	2	09:55	AY 201	Avonlinjat	1	10:40	AY 201	Avonlinjat	1
09:45	AY 275	Delta	2	10:00	AY 201	Avonlinjat	1	10:45	AY 201	Avonlinjat	1
09:50	AY 275	Delta	2	10:05	AY 201	Avonlinjat	1	10:50	AY 201	Avonlinjat	1
09:55	AY 275	Delta	2	10:10	AY 201	Avonlinjat	1	10:55	AY 201	Avonlinjat	1
10:00	AY 275	Delta	2	10:15	AY 201	Avonlinjat	1	11:00	AY 201	Avonlinjat	1
10:05	AY 275	Delta	2	10:20	AY 201	Avonlinjat	1	11:05	AY 201	Avonlinjat	1
10:10	AY 275	Delta	2	10:25	AY 201	Avonlinjat	1	11:10	AY 201	Avonlinjat	1
10:15	AY 275	Delta	2	10:30	AY 201	Avonlinjat	1	11:15	AY 201	Avonlinjat	1
10:20	AY 275	Delta	2	10:35	AY 201	Avonlinjat	1	11:20	AY 201	Avonlinjat	1
10:25	AY 275	Delta	2	10:40	AY 201	Avonlinjat	1	11:25	AY 201	Avonlinjat	1
10:30	AY 275	Delta	2	10:45	AY 201	Avonlinjat	1	11:30	AY 201	Avonlinjat	1
10:35	AY 275	Delta	2	10:50	AY 201	Avonlinjat	1	11:35	AY 201	Avonlinjat	1
10:40	AY 275	Delta	2	10:55	AY 201	Avonlinjat	1	11:40	AY 201	Avonlinjat	1
10:45	AY 275	Delta	2	11:00	AY 201	Avonlinjat	1	11:45	AY 201	Avonlinjat	1
10:50	AY 275	Delta	2	11:05	AY 201	Avonlinjat	1	11:50	AY 201	Avonlinjat	1
10:55	AY 275	Delta	2	11:10	AY 201	Avonlinjat	1	11:55	AY 201	Avonlinjat	1
11:00	AY 275	Delta	2	11:15	AY 201	Avonlinjat	1	12:00	AY 201	Avonlinjat	1
11:05	AY 275	Delta	2	11:20	AY 201	Avonlinjat	1	12:05	AY 201	Avonlinjat	1
11:10	AY 275	Delta	2	11:25	AY 201	Avonlinjat	1	12:10	AY 201	Avonlinjat	1
11:15	AY 275	Delta	2	11:30	AY 201	Avonlinjat	1	12:15	AY 201	Avonlinjat	1
11:20	AY 275	Delta	2	11:35	AY 201	Avonlinjat	1	12:20	AY 201	Avonlinjat	1
11:25	AY 275	Delta	2	11:40	AY 201	Avonlinjat	1	12:25	AY 201	Avonlinjat	1
11:30	AY 275	Delta	2	11:45	AY 201	Avonlinjat	1	12:30	AY 201	Avonlinjat	1
11:35	AY 275	Delta	2	11:50	AY 201	Avonlinjat	1	12:35	AY 201	Avonlinjat	1
11:40	AY 275	Delta	2	11:55	AY 201	Avonlinjat	1	12:40	AY 201	Avonlinjat	1
11:45	AY 275	Delta	2	12:00	AY 201	Avonlinjat	1	12:45	AY 201	Avonlinjat	1
11:50	AY 275	Delta	2	12:05	AY 201	Avonlinjat	1	12:50	AY 201	Avonlinjat	1
11:55	AY 275	Delta	2	12:10	AY 201	Avonlinjat	1	12:55	AY 201	Avonlinjat	1
12:00	AY 275	Delta	2	12:15	AY 201	Avonlinjat	1	13:00	AY 201	Avonlinjat	1
12:05	AY 275	Delta	2	12:20	AY 201	Avonlinjat	1	13:05	AY 201	Avonlinjat	1
12:10	AY 275	Delta	2	12:25	AY 201	Avonlinjat	1	13:10	AY 201	Avonlinjat	1
12:15	AY 275	Delta	2	12:30	AY 201	Avonlinjat	1	13:15	AY 201	Avonlinjat	1
12:20	AY 275	Delta	2	12:35	AY 201	Avonlinjat	1	13:20	AY 201	Avonlinjat	1
12:25	AY 275	Delta	2	12:40	AY 201	Avonlinjat	1	13:25	AY 201	Avonlinjat	1
12:30	AY 275	Delta	2	12:45	AY 201	Avonlinjat	1	13:30	AY 201	Avonlinjat	1
12:35	AY 275	Delta	2	12:50	AY 201	Avonlinjat	1	13:35	AY 201	Avonlinjat	1
12:40	AY 275	Delta	2	12:55	AY 201	Avonlinjat	1	13:40	AY 201	Avonlinjat	1
12:45	AY 275	Delta	2	13:00	AY 201	Avonlinjat	1	13:45	AY 201	Avonlinjat	1
12:50	AY 275	Delta	2	13:05	AY 201	Avonlinjat	1	13:50	AY 201	Avonlinjat	1
12:55	AY 275	Delta	2	13:10	AY 201	Avonlinjat	1	13:55	AY 201	Avonlinjat	1
13:00	AY 275	Delta	2	13:15	AY 201	Avonlinjat	1	14:00	AY 201	Avonlinjat	1
13:05	AY 275	Delta	2	13:20	AY 201	Avonlinjat	1	14:05	AY 201	Avonlinjat	1
13:10	AY 275	Delta	2	13:25	AY 201	Avonlinjat	1	14:10	AY 201	Avonlinjat	1
13:15	AY 275	Delta	2	13:30	AY 201	Avonlinjat	1	14:15	AY 201	Avonlinjat	1
13:20	AY 275	Delta	2	13:35	AY 201	Avonlinjat	1	14:20	AY 201	Avonlinjat	1
13:25	AY 275	Delta	2	13:40	AY 201	Avonlinjat	1	14:25	AY 201	Avonlinjat	1
13:30	AY 275	Delta	2	13:45	AY 201	Avonlinjat	1	14:30	AY 201	Avonlinjat	1
13:35	AY 275	Delta	2	13:50	AY 201	Avonlinjat	1	14:35	AY 201	Avonlinjat	1
13:40	AY 275	Delta	2	13:55	AY 201	Avonlinjat	1	14:40	AY 201	Avonlinjat	1
13:45	AY 275	Delta	2	14:00	AY 201	Avonlinjat	1	14:45	AY 201	Avonlinjat	1
13:50	AY 275	Delta	2	14:05	AY 201	Avonlinjat	1	14:50	AY 201	Avonlinjat	1
13:55	AY 275	Delta	2	14:10	AY 201	Avonlinjat	1	14:55	AY 201	Avonlinjat	1
14:00	AY 275	Delta	2	14:15	AY 201	Avonlinjat	1	15:00	AY 201	Avonlinjat	1
14:05	AY 275	Delta	2	14:20	AY 201	Avonlinjat	1	15:05	AY 201	Avonlinjat	1
14:10	AY 275	Delta	2	14:25	AY 201	Avonlinjat	1	15:10	AY 201	Avonlinjat	1
14:15	AY 275	Delta	2	14:30	AY 201	Avonlinjat	1	15:15	AY 201	Avonlinjat	1
14:20	AY 275	Delta	2	14:35	AY 201	Avonlinjat	1	15:20	AY 201	Avonlinjat	1
14:25	AY 275	Delta	2	14:40	AY 201	Avonlinjat	1	15:25	AY 201	Avonlinjat	1
14:30	AY 275	Delta	2	14:45	AY 201	Avonlinjat	1	15:30	AY 201	Avonlinjat	1
14:35	AY 275	Delta	2	14:50	AY 201	Avonlinjat	1	15:35	AY 201	Avonlinjat	1
14:40	AY 275	Delta	2	14:55	AY 201	Avonlinjat	1	15:40	AY 201	Avonlinjat	1
14:45	AY 275	Delta	2	15:00	AY 201	Avonlinjat	1	15:45	AY 201	Avonlinjat	1
14:50	AY 275	Delta	2	15:05	AY 201	Avonlinjat	1	15:50	AY 201	Avonlinjat	1
14:55	AY 275	Delta	2	15:10	AY 201	Avonlinjat	1	15:55	AY 201	Avonlinjat	1
15:00	AY 275	Delta	2	15:15	AY 201	Avonlinjat	1	16:00	AY 201	Avonlinjat	1
15:05	AY 275	Delta	2	15:20	AY 201	Avonlinjat	1	16:05	AY 201	Avonlinjat	1
15:10	AY 275	Delta	2	15:25	AY 201	Avonlinjat	1	16:10	AY 201	Avonlinjat	1
15:15	AY 275	Delta	2	15:30	AY 201	Avonlinjat	1	16:15	AY 201	Avonlinjat	1
15:20	AY 275	Delta	2	15:35	AY 201	Avonlinjat	1	16:20	AY 201	Avonlinjat	1
15:25	AY 275	Delta	2	15:40	AY 201	Avonlinjat	1	16:25	AY 201	Avonlinjat	1
15:30	AY 275	Delta	2	15:45	AY 201	Avonlinjat	1	16:30	AY 201	Avonlinjat	1
15:35	AY 275	Delta	2	15:50	AY 201	Avonlinjat	1	16:35	AY 201	Avonlinjat	1
15:40	AY 275	Delta	2	15:55	AY 201	Avonlinjat	1	16:40	AY 201	Avonlinjat	1
15:45	AY 275	Delta	2	16:00	AY 201	Avonlinjat	1	16:45	AY 201	Avonlinjat	1
15:50	AY 275	Delta	2	16:05	AY 201	Avonlinjat	1	16:50	AY 201	Avonlinjat	1
15:55	AY 275	Delta	2	16:10	AY 201	Avonlinjat	1	16:55	AY 201	Avonlinjat	1
16:00	AY 275	Delta	2	16:15	AY 201	Avonlinjat	1	17:00	AY 201	Avonlinjat	1
16:05	AY 275	Delta	2	16:20	AY 201	Avonlinjat	1	17:05	AY 201	Avonlinjat	1
16:10	AY 275	Delta	2	16:25	AY 201	Avonlinjat	1	17:10	AY 201	Avonlinjat	1
16:15	AY 275	Delta	2	16:30	AY 201	Avonlinjat	1	17:15	AY 201	Avonlinjat	1
16:20	AY 275	Delta	2	16:35	AY 201	Avonlinjat	1	17:20	AY 201	Avonlinjat	1
16:25	AY 275	Delta	2	16:40	AY 201	Avonlinjat	1				

201-232



Vaihtomatrustajien määrä Helsinki-Vantaan matkustajista oli

31%

of Helsinki Airport passengers were transfer passengers



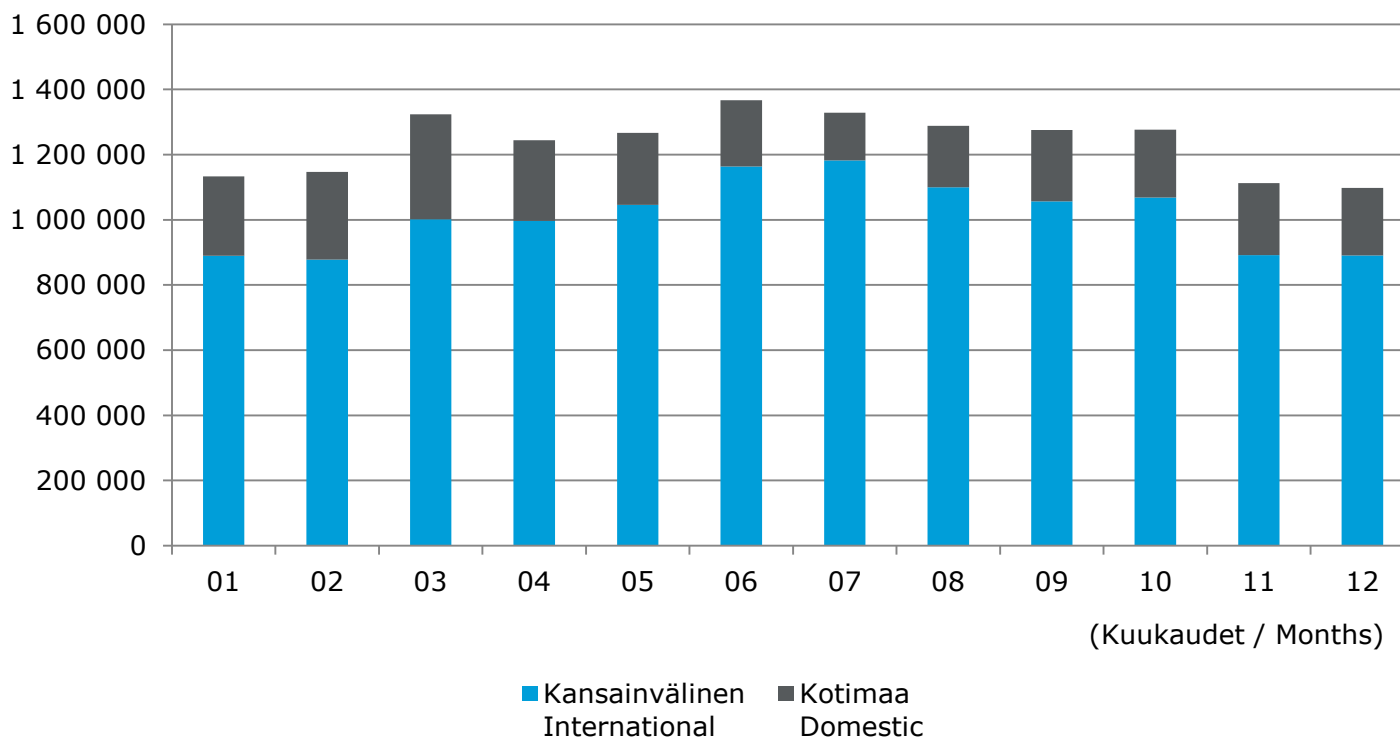
# Helsinki-Vantaan matkustajaliikenne 2003-2012

## Passenger traffic at Helsinki Airport 2003-2012

Vuosi Year	Kotimaan liikenne Domestic traffic				Kansainvälinen liikenne International traffic				Yhteensä Grand total
	Reitti Scheduled	Tilaus Charter	Yleisilmailu General aviation	Yhteensä Total	Reitti Scheduled	Tilaus Charter	Yleisilmailu General aviation	Yhteensä Total	
2003	2 680 659	3 067	892	<b>2 684 618</b>	6 150 113	873 673	2 516	7 026 302	<b>9 710 920</b>
2004	2 829 858	6 141	853	<b>2 836 852</b>	6 824 591	1 065 895	2 608	7 893 094	<b>10 729 946</b>
2005	2 796 688	6 787	829	<b>2 804 304</b>	7 163 389	1 163 027	2 475	8 328 891	<b>11 133 195</b>
2006	2 914 703	11 761	1 163	<b>2 927 627</b>	8 172 689	1 043 720	3 745	9 220 154	<b>12 147 781</b>
2007	2 860 823	13 326	1 147	<b>2 875 296</b>	9 245 366	1 019 529	1 431	10 266 326	<b>13 141 622</b>
2008	2 689 402	10 062	905	<b>2 700 369</b>	9 496 008	1 245 185	2 878	10 744 071	<b>13 444 440</b>
2009	2 366 733	5 782	370	<b>2 372 885</b>	9 086 763	1 149 684	1 855	10 238 302	<b>12 611 187</b>
2010	2 196 748	10 348	542	<b>2 207 638</b>	9 444 411	1 218 559	2 014	10 664 984	<b>12 872 622</b>
2011	2 698 067	8 491	486	<b>2 707 044</b>	10 550 820	1 607 214	993	12 159 027	<b>14 866 071</b>
<b>2012</b>	<b>2 687 960</b>	<b>4 290</b>	<b>901</b>	<b>2 693 151</b>	<b>10 762 766</b>	<b>1 397 168</b>	<b>5 130</b>	<b>12 165 064</b>	<b>14 858 215</b>

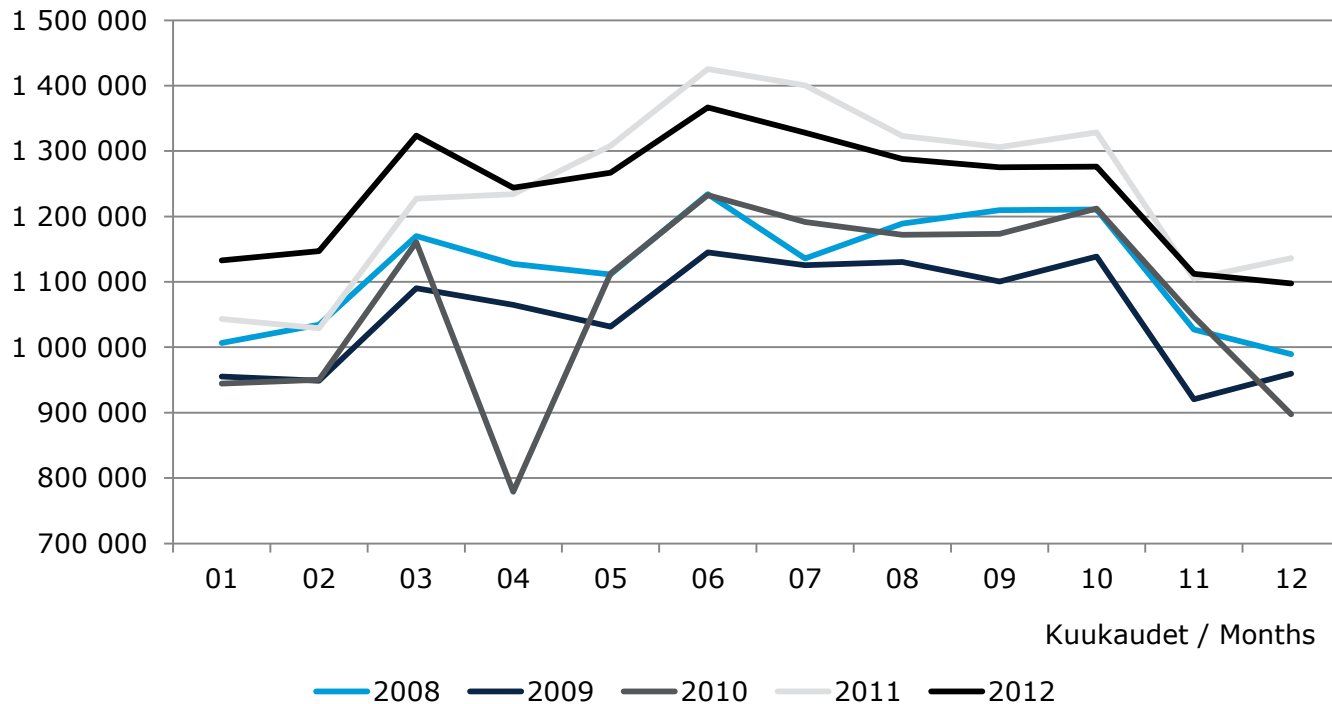
# Helsinki-Vantaan matkustajaliikenne kuukausittain 2012

Passenger traffic per month at Helsinki Airport 2012



# Helsinki-Vantaan matkustajaliikenne kuukausittain 2008-2012

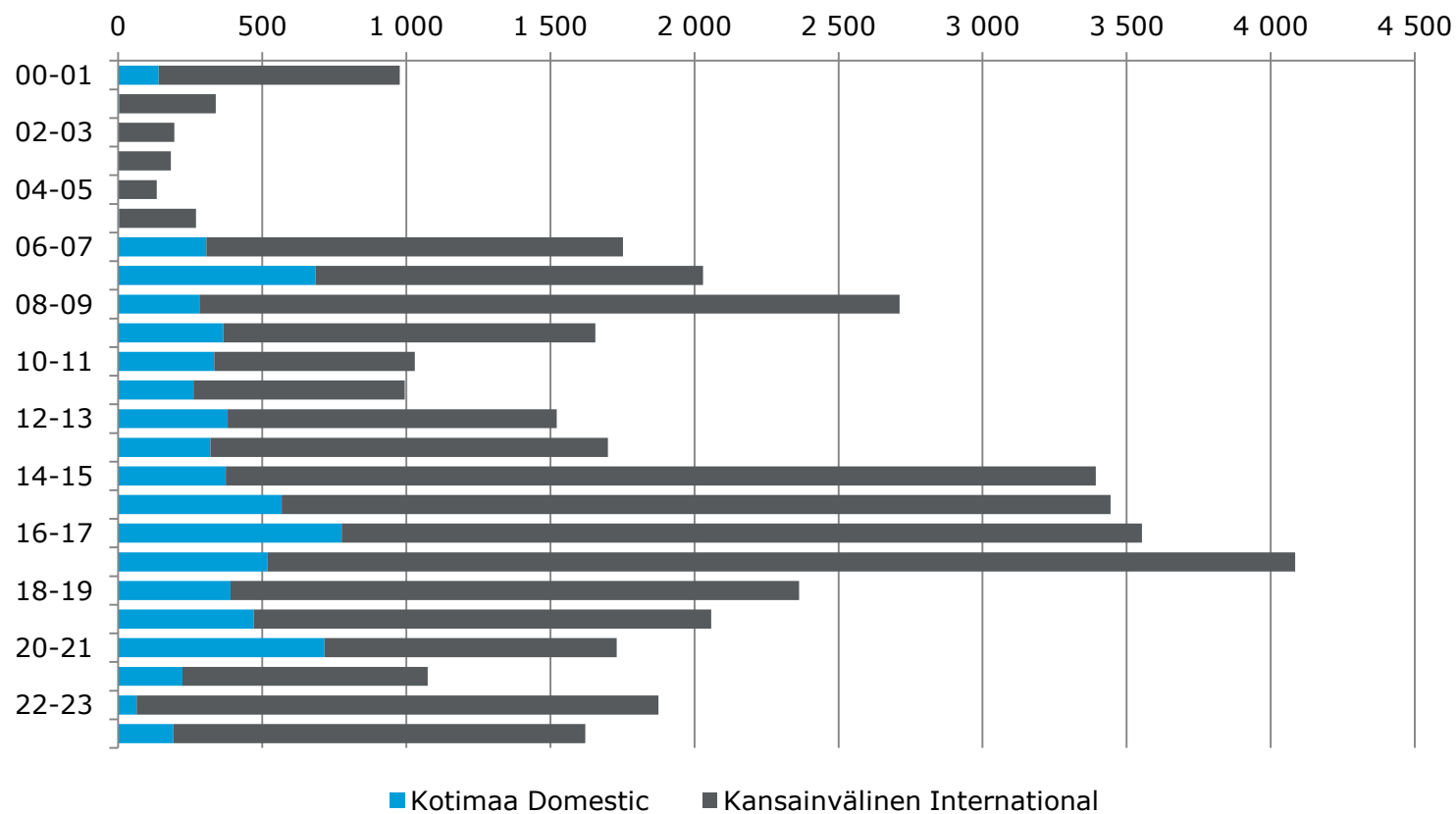
Passenger traffic per month at Helsinki Airport 2008-2012





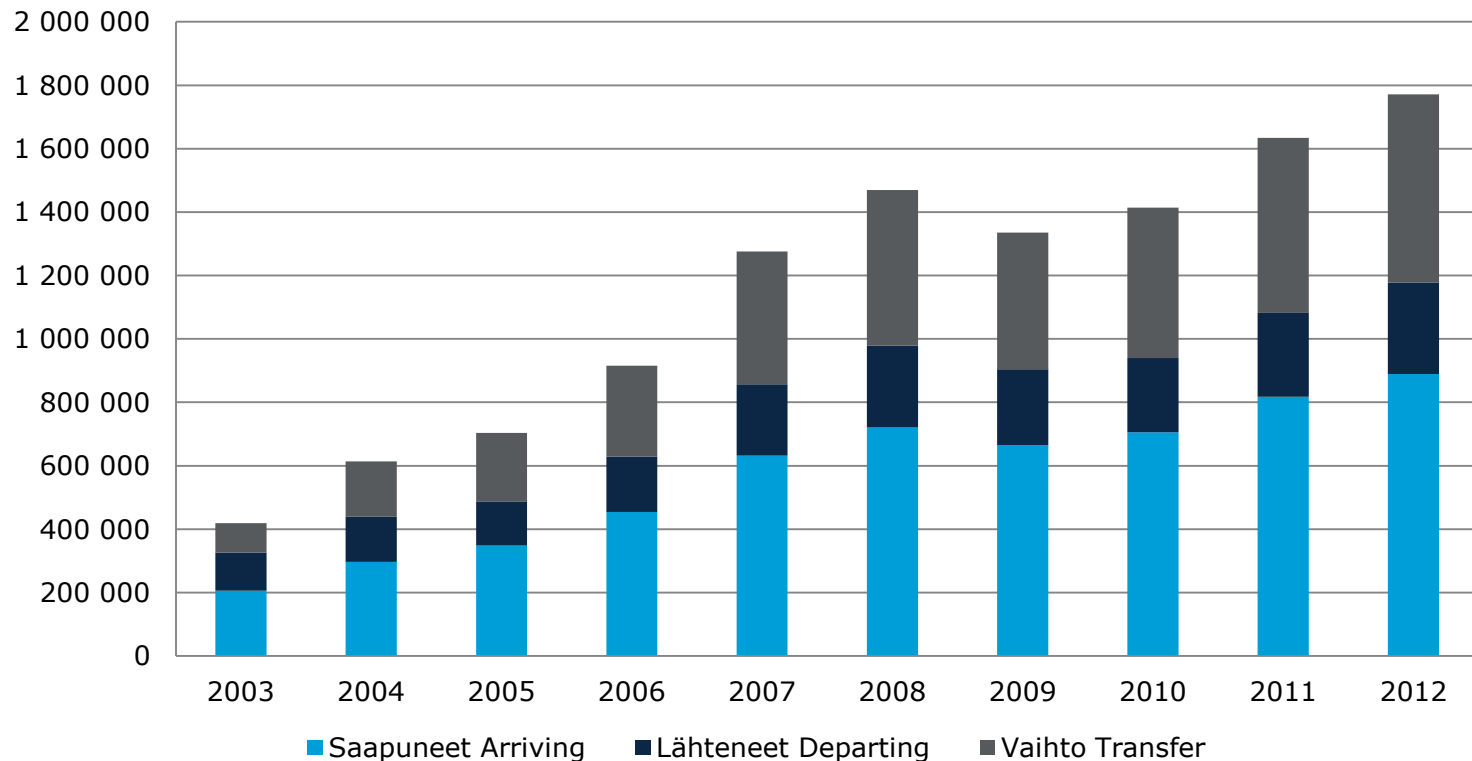
# Helsinki-Vantaan keskimääräinen matkustajaliikenne tunneittain 2012

Average number of passengers per hour at Helsinki Airport 2012



# Helsinki-Vantaan matkustajaliikenteen kehitys Aasiaan 2003-2012

Passenger traffic development to Asia  
at Helsinki Airport 2003-2012



Helsinki-Vantaalle tehtiin laskeutumisia vuodessa

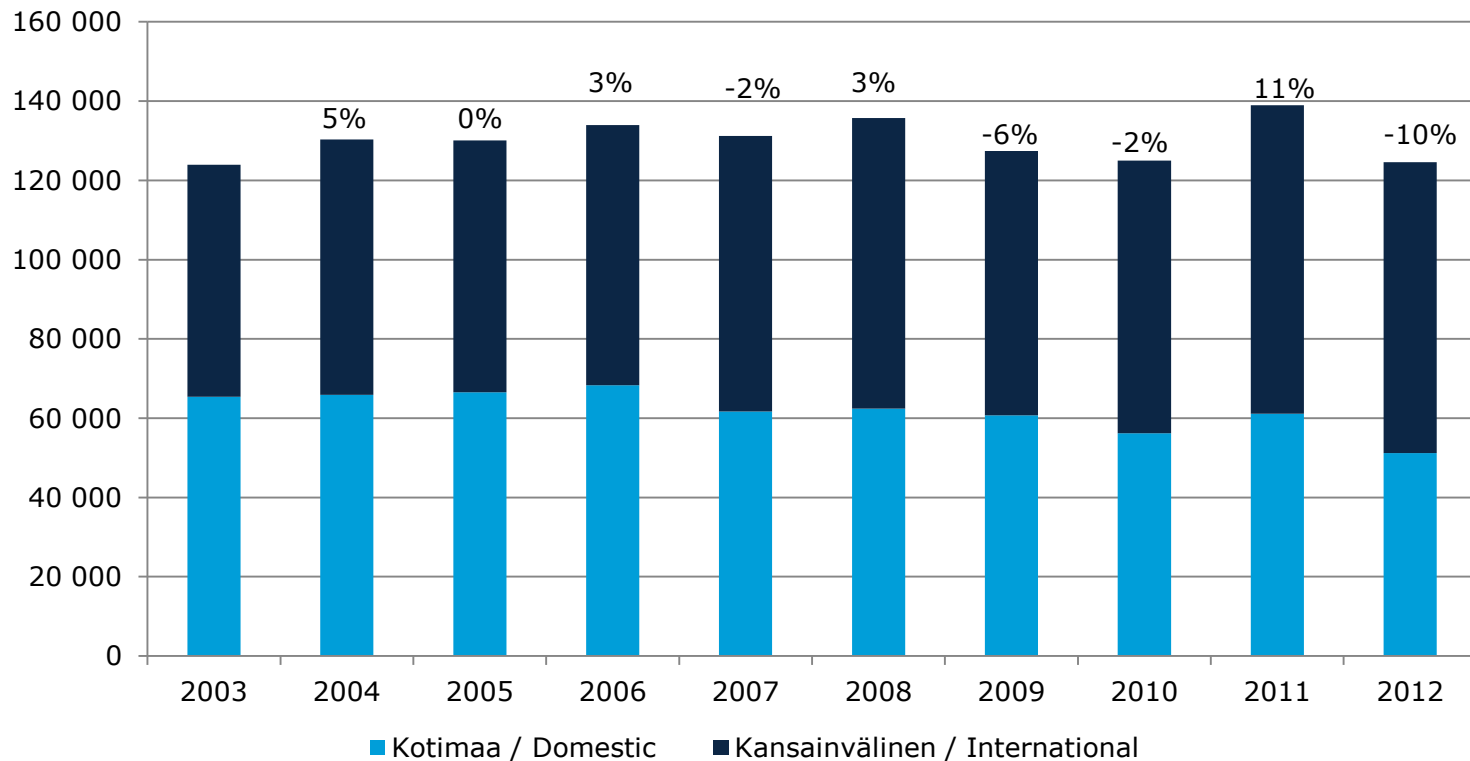
86 982

landings were made at Helsinki Airport



# Liikenneilmailun laskeutumiset Finavian lentoasemilla

Commercial aviation number of landings at Finavia airports



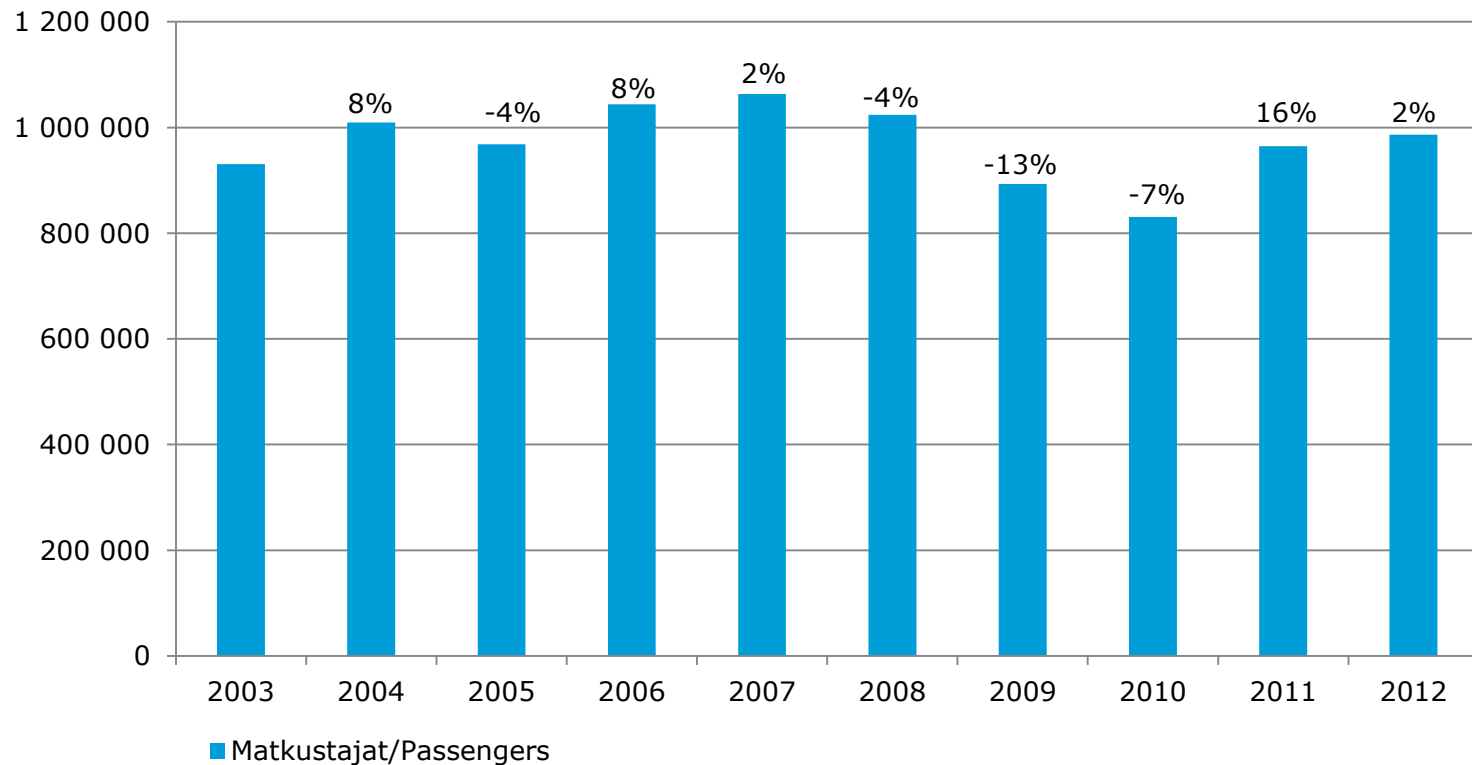
# Laskeutumisen lentoasemittain 2012

## Number of landings by airports 2012

Lentoasema Airport	Liikenne ilmailu Air transport			Yleisilmailu ja muut General aviation and other			Sotilasilmailu Military aviation	Yhteensä Grand total
	Kotimaan liikenne Domestic	Kansainvälinen International	Yhteensä Total	Kotimaa Domestic	Kansainvälinen International	Yhteensä Total		
Helsinki	24 281	60 516	84 797	510	814	1 324	861	86 982
Helsinki-Malmi	27	2	29	38 173	216	38 389	32	38 450
Tampere	1 370	3 023	4 393	8 182	73	8 255	4 340	16 988
Turku	2 087	3 549	5 636	8 325	166	8 491	216	14 343
Jyväskylä	832	285	1 117	2 619	29	2 648	8 353	12 118
Pori	536	415	951	10 216	44	10 260	74	11 285
Oulu	5 575	854	6 429	3 070	47	3 117	1 152	10 698
Kuopio	2 722	98	2 820	3 264	21	3 285	4 215	10 320
Rovaniemi	1 870	302	2 172	2 295	70	2 365	3 491	8 028
Vaasa	2 653	1 808	4 461	1 985	58	2 043	180	6 684
Kauhava	5	0	5	119	25	144	6 431	6 580
Utti	0	2	2	655	1	656	3 048	3 706
Mariehamn	1 668	513	2 181	968	294	1 262	0	3 443
Joensuu	1 445	180	1 625	1 171	18	1 189	45	2 859
Kokkola- Pietarsaari	1 068	534	1 602	1 001	11	1 012	105	2 719
Halli Kuorevesi	0	0	0	159	0	159	1 644	1 803
Kittilä	968	312	1 280	290	35	325	23	1 628
Kemi-Tornio	1 036	15	1 051	518	6	524	4	1 579
Kajaani	924	115	1 039	293	0	293	100	1 432
Lappeenranta	19	573	592	563	17	580	38	1 210
Ivalo	660	92	752	177	12	189	65	1 006
Kuusamo	570	62	632	87	3	90	10	732
Savonlinna	474	22	496	100	9	109	4	609
Varkaus	404	6	410	108	0	108	1	519
Enontekiö	23	64	87	4	3	7	11	105
<b>Yhteensä /Total</b>	<b>51 217</b>	<b>73 342</b>	<b>124 559</b>	<b>84 852</b>	<b>1 972</b>	<b>86 824</b>	<b>34 443</b>	<b>245 826</b>

# Lapin matkustajaliikenne 2003-2012

## Passenger traffic at Lapland Airports 2003-2012





# Lapin matkustajaliikenne 2012

## Passenger traffic at Lapland Airports 2012

Lapin lentoasema Lapland Airport	Kotimaan liikenne Domestic traffic		Kansainvälinen liikenne International traffic		Yhteensä Grand Total	
	Matkustajat Passengers	Muutos % Change %	Matkustajat Passengers	Muutos % Change %	Matkustajat Passengers	Muutos % Change %
Rovaniemi	345 763	4,8	58 129	-13,0	<b>403 892</b>	<b>1,8</b>
Kittilä	186 184	11,2	77 243	8,7	<b>263 427</b>	<b>10,4</b>
Ivalo	121 957	17,5	23 498	8,2	<b>145 455</b>	<b>15,9</b>
Kuusamo	75 521	-7,1	10 965	4,7	<b>86 486</b>	<b>-5,7</b>
Kemi-Tornio	64 242	-30,1	1 519	-18,4	<b>65 761</b>	<b>-29,9</b>
Enontekiö	1 282	77,8	20 000	14,2	<b>21 282</b>	<b>16,7</b>
<b>Yhteensä / Total</b>	<b>794 949</b>	<b>2,5</b>	<b>191 354</b>	<b>1,0</b>	<b>986 303</b>	<b>2,2</b>

Oulun lentoaseman kautta kulki matkustajia

1 078 533

passengers passed through Oulu Airport

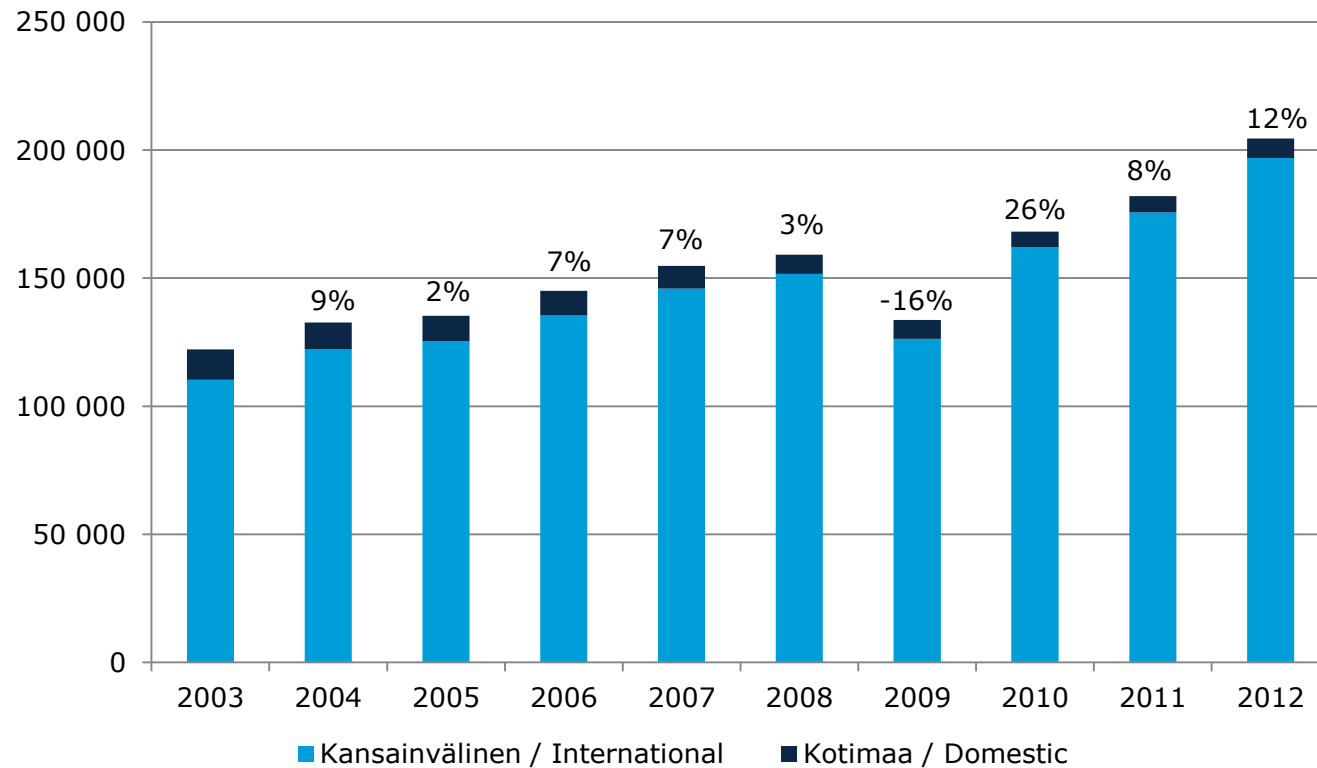
Suomen kansainvälisestä tavaraliikenteestä kulkee  
Helsinki-Vantaan kautta

95%

of Finland's international freight traffic passes through  
Helsinki Airport

# Tavaraliikenne

## Freight and mail



# Tavaraliikenne lentoasemittain 2012

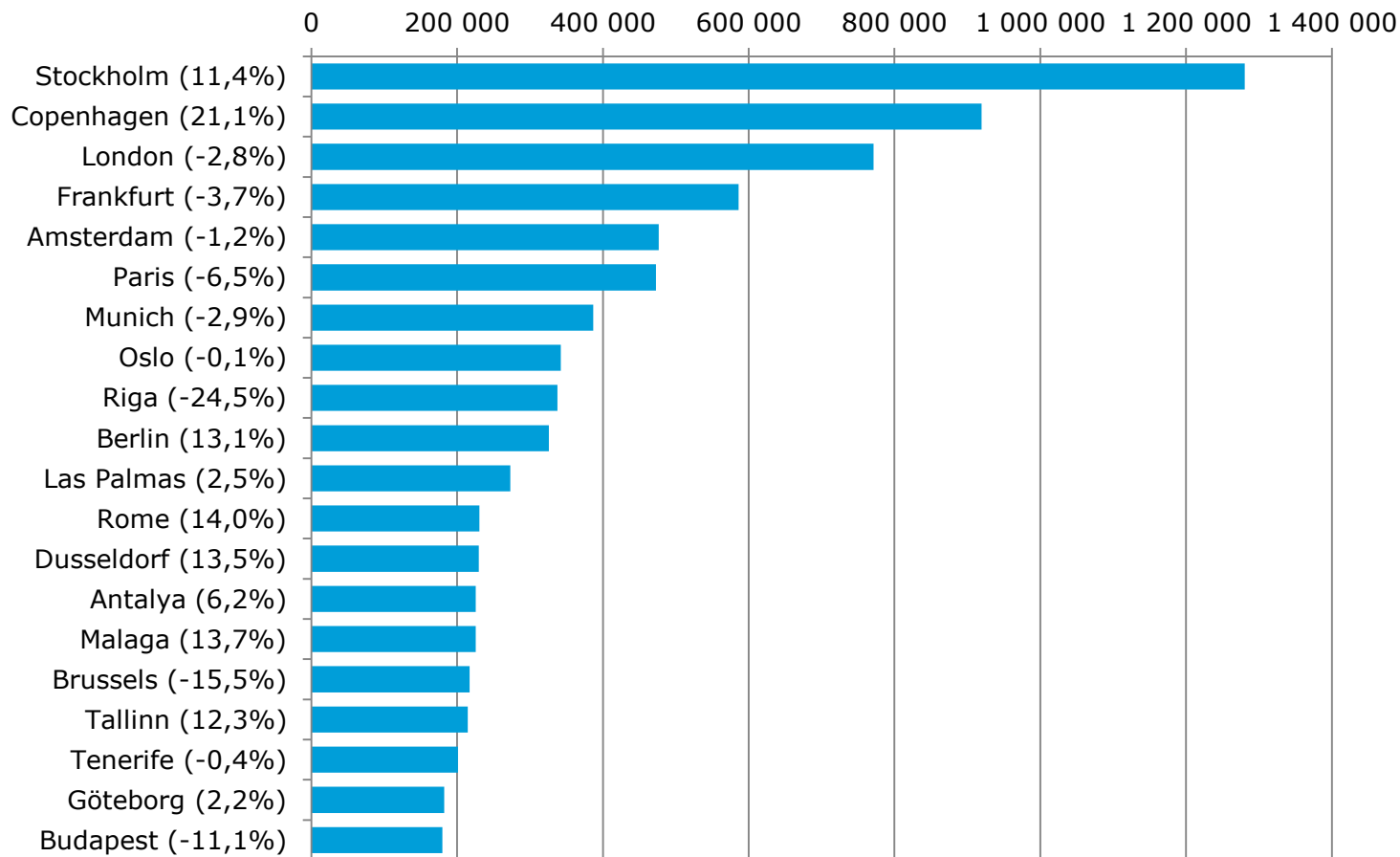
(lähtevä ja saapuva tonnia)

Freight and mail by airport 2012 (loaded and unloaded tons)

Lentoasema Airport	Kotimaan liikenne Domestic traffic			Kansainvälinen liikenne International traffic			Yhteensä Grand Total
	Rahti Freight	Posti Mail	Yhteensä Total	Rahti Freight	Posti Mail	Yhteensä Total	
Helsinki	1 747	1 930	<b>3 677</b>	180 426	8 100	<b>188 526</b>	<b>192 204</b>
Turku	18	0	<b>18</b>	7 994	0	<b>7 994</b>	<b>8 012</b>
Oulu	236	1 804	<b>2 040</b>	3	0	<b>3</b>	<b>2 043</b>
Mariehamn	1 204	203	<b>1 407</b>	1	8	<b>9</b>	<b>1 416</b>
Tampere	1	0	<b>2</b>	399	0	<b>399</b>	<b>401</b>
Rovaniemi	56	88	<b>144</b>	0	0	<b>0</b>	<b>144</b>
Kuopio	104	5	<b>110</b>	0	0	<b>0</b>	<b>110</b>
Kajaani	38	1	<b>38</b>	0	0	<b>0</b>	<b>38</b>
Joensuu	33	0	<b>33</b>	0	0	<b>0</b>	<b>33</b>
Kemi-Tornio	26	2	<b>28</b>	0	0	<b>0</b>	<b>28</b>
Kokkola-Pietarsaari	21	0	<b>21</b>	0	0	<b>0</b>	<b>21</b>
Vaasa	14	0	<b>14</b>	1	0	<b>1</b>	<b>15</b>
Jyväskylä	11	0	<b>11</b>	0	0	<b>0</b>	<b>11</b>
Kittilä	9	0	<b>9</b>	0	0	<b>0</b>	<b>9</b>
Savonlinna	2	0	<b>2</b>	0	0	<b>0</b>	<b>2</b>
Pori	2	0	<b>2</b>	0	0	<b>0</b>	<b>2</b>
Kuusamo	2	0	<b>2</b>	0	0	<b>0</b>	<b>2</b>
Ivalo	2	0	<b>2</b>	0	0	<b>0</b>	<b>2</b>
Varkaus	1	0	<b>1</b>	0	0	<b>0</b>	<b>1</b>
Helsinki-Malmi	0	0	<b>0</b>	0	0	<b>0</b>	<b>0</b>
Enontekiö	0	0	<b>0</b>	0	0	<b>0</b>	<b>0</b>
Halli Kuorevesi	0	0	<b>0</b>	0	0	<b>0</b>	<b>0</b>
Kauhava	0	0	<b>0</b>	0	0	<b>0</b>	<b>0</b>
Lappeenranta	0	0	<b>0</b>	0	0	<b>0</b>	<b>0</b>
Utti	0	0	<b>0</b>	0	0	<b>0</b>	<b>0</b>
<b>Yhteensä / Total</b>	<b>3 528</b>	<b>4 035</b>	<b>7 564</b>	<b>188 824</b>	<b>8 108</b>	<b>196 932</b>	<b>204 496</b>

# Euroopan suosituimmat kohteet Finavian lentoasemilta 2012

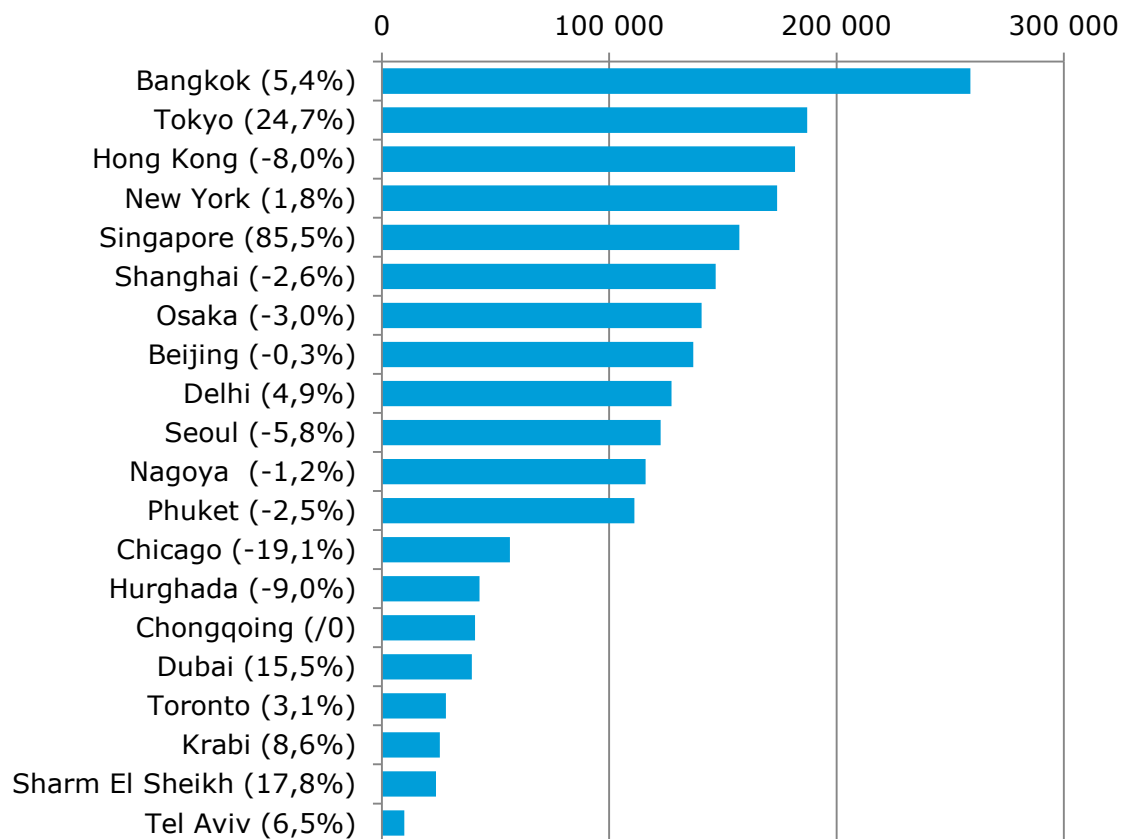
Top 20 destinations in Europe from Finavia airports 2012





# Suosituimmat Euroopan ulkopuoliset kohteet Finavian lentoasemilta 2012

Top 20 destinations outside Europe from Finavia airports 2012



- Finavia tarjoaa lentoasema- ja lennonvarmistuspalveluja, joiden kulmakivinä ovat turvallisuus, asiakaslähtöisyys ja kustannustehokkuus.
- Kattava 25 lentoaseman verkostomme mahdollistaa kansainväliset yhteydet Suomesta maailmalle – ja maailmalta eri puolille Suomea.
- Päälentoasemamme Helsinki-Vantaa on Pohjois-Euroopan johtava vaihtoasema Aasian liikenteessä.

A woman with long, dark hair is seen from behind, standing on the wing of an airplane. She is looking out over a cityscape, with buildings and streets visible below. The entire image is overlaid with a semi-transparent blue filter. The text "Kiitos. Thank you." is centered over the woman's back.

**Kiitos.**  
Thank you.

*FINAVIA*