



GOLF

Unikátní TV kanál
zaměřený na atraktivní cílovou skupinu

2016

Unikátní cílová skupina



1 000 000 domácností
(technické pokrytí) = 2 500 000 diváků
250 000 diváků Golf Channel

...golf je sport a **emoce**

...golf nás **spojuje**

...golfová komunita má své
mezilidské a ekonomické vztahy

Základní charakteristika

Golf Channel je profilovaný sportovní TV kanál, který přináší svým divákům exkluzivní golfové zážitky **24** hodin denně

Uvádí přenosy nejprestižnějších golfových turnajů včetně týmových soutěží (Ryder Cup, President's Cup, výběr z European Tour a kompletní série US PGA)
Součástí programového schéma jsou také Sestřihy, Zpravodajství, Lekce, Cestování a další pořady

Vysílá v češtině

Oslovuje specifickou, jinými médii těžko zasažitelnou a unikátní skupinu bonitních **a aktivních lidí**

Golf je masový sport

75.000 registrovaných golfistů v ČR/SK

120 golfových hřišť v ČR/SK = **největší penetrace golfu ve střední a východní Evropě**

Celkový obrat golfového byznysu v ČR/SK je odhadován na cca **10** miliard Kč

Milníky

Golf Channel byl založen v Orlandu, USA v roce **1995** Arnoldem Palmerem.

V roce **2010** byl Golf Channel koupen jednou z největších amerických společností **Comcast**, která je i vlastníkem **NBC Sports**.

V současné době má Golf Channel **82 milionů** domácností v USA a **35 milionů** domácností mimo USA, celosvětově tedy **117 milionů** domácností.

V České republice a na Slovensku začal Golf Channel vysílat v roce **2008**.

v **ČR/SK**

- 15. 9. 2010 – **první přímý přenos**
- 17. 1. 2011 – poprvé na satelitu
- 1. 1. 2012 – celá série US PGA Tour
- 1. 1. 2013 – celá série European Tour a Asian Tour
- 2011/2013 – **exkluzivně President's Cup**
- 2014 – **exkluzivně Ryder Cup**
- 2015 – **exkluzivně President's Cup**
- 2016 – **exkluzivně Ryder Cup**

Dostupnost

Více jak 30 kabelových/IPTV operátorů včetně: UPC ČR/SK, O2 TV, Slovak Telecom, Orange SK atd.

Satelitní operátoři (Astra, Thor): Skylink, Digi CZ, Digi SK

Mobilní televize: T-Mobile ČR a UPC Horizon GO

Kanál je především zacílen na **dobře situované muže s nadprůměrnými příjmy**

Hlavní vysílací čas (Prime time): 18–01 hod

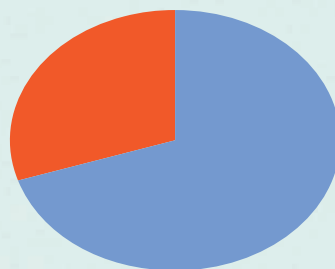
Diváci

Měsíční zásah (monthly reach): **250 000**
Týdenní zásah (weekly reach): **150 000**
Délka sledování (ATS): **4,5 hodiny**

Struktura diváků:

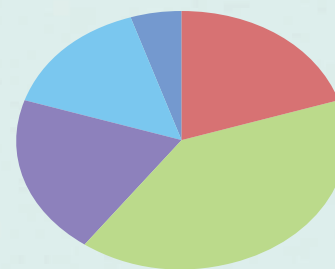
Zdroj: Kvalifikovaný průzkum časopisu Golf Digest C&S

Pohlaví



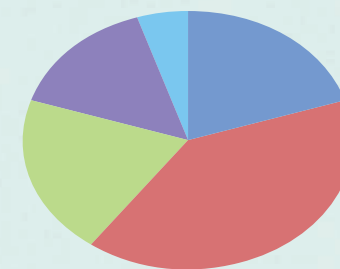
● Muži
● Ženy

Věk



● do 24 let
● 25–34 let
● 35–44 let
● 45–54 let
● 55 a víc

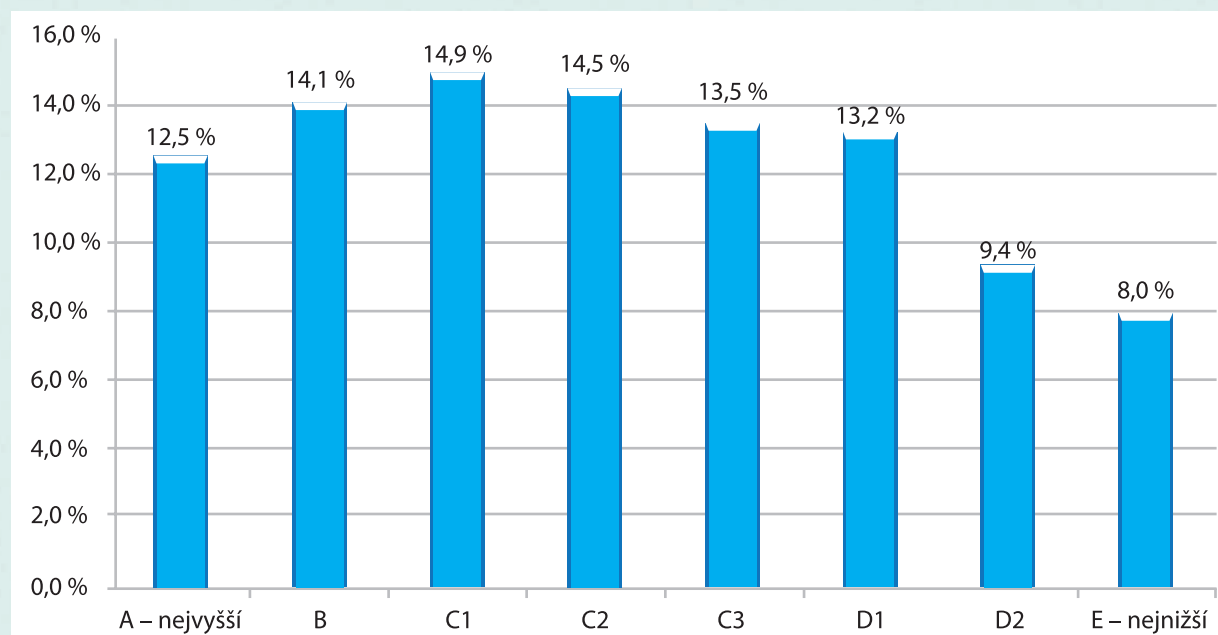
Socioekonomická klasifikace



● A ● B ● C
● D ● E

Rozdělení diváků v CS 15+

ABCDE klasifikace 2013 (% osob 15+)



Možnosti komerčního využití

Klasická reklama

spoty

Sponzoring

sponzorský vzkaz

injektáž (statická / pohyblivá)

Reference

Audi

Česká spořitelna

Nikon

BMW

Komerční banka

IBM

Hyundai

ČSOB

Microsoft

Mercedes Benz

Česká pojišťovna

Callaway Golf

Volvo

Master Card

Nike

Škoda Auto

CK Fisher

Stella Artois

Vagner Design

Plzeňský Prazdroj

Henkel

Samsung

Stadion Center/Puma

Lexus

ABS Jets

Moët Hennessy

ARVAL

Potřebujete oslovit bonitní cílovou skupinu?

**GOLF CHANNEL NESMÍ CHYBĚT
VE VAŠEM MEDIAMIXU !**

STUDIO GOLF CHANNEL:

ATV CZ, s.r.o., Lužná 716/2, 160 00 Praha 6 – Vokovice:

Michaela Kabelová | director | +420 725 322 252 | m.kabelova@golfchannel.cz

Jan David | technical director | +420 777 563 208 | j.david@golfchannel.cz

Veronika Otavová | marketing & production manager | +420 736 751 503 | v.otavova@golfchannel.cz

Nora Walterová | key account manager | +420 725 339 407 | n.walterova@golfchannel.cz

Jana Patzáková | key account manager | +420 736 751 506 | j.patzakova@golfchannel.cz