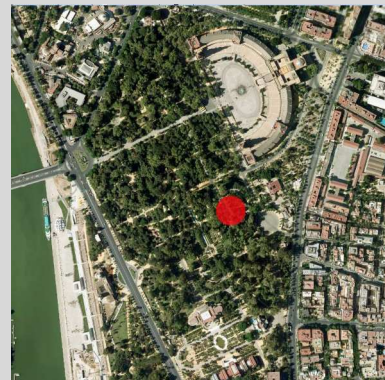


A

SUR_115



Glorieta de Rafael de León

Desconocido

Contemporáneo

1982

Parque de María Luisa, Glorieta de Rafael de León.

Distrito Sur

Propiedad: Público Privado

VALORES CULTURAL

Datos históricos

Descripción del Bien

Glorieta articulada en torno a fuente central. En torno a ella se disponen varios bancos de hierro y un cartel de azulejos con los primeros versos de la canción "No te mires en el río": " En Sevilla hay una casa y en la casa una ventana y en la ventana una niña que las rosas envidiaban". La fuente es de mármol y se compone de taza con surtidor central y alberca.

Esta glorieta ya existía en el Parque de María Luisa años antes de su rotulación. Fue realizada aprovechando la fuente del antiguo Mercado de la Carne. Fue rotulada con el nombre del poeta Rafael de León por decisión del Ayuntamiento de Sevilla en 1982. La iniciativa partió del propio alcalde, Don Luis Uruñuela. Por ese motivo, e encargó una placa de azulejos con versos del artista. El acto de inauguración se produjo en 1982, contando con la presencia del homenajeado y algunas de las cantantes que hicieron famosas sus composiciones.

Descripción del Entorno

El Parque de María Luisa constituye un gran espacio ajardinado situado en plena ciudad. Su configuración, de clara reminiscencia romántica a base de senderos, isletas, avenidas y glorietas históricas, ha favorecido su actual uso como zona de recreo y ocio para los sevillanos y como escenario de acontecimientos culturales. Hoy conserva un heterogéneo conjunto de esculturas y fuentes que lo ornamentan, predominando siempre su carácter regionalista.

Valoración Patrimonial

El Parque de María Luisa es un espacio público de gran valor cultural, tal y como lo manifiesta su declaración BIC, con categoría de Jardín Histórico, de 1983. Es el parque más emblemático de la ciudad, escenario de importantes acontecimientos, como la Exposición Iberoamericana de 1929.

DIAGNÓSTICO

Estado de conservación: Medio.

Patologías: Pérdida del material y elementos constitutivos de la fuente.