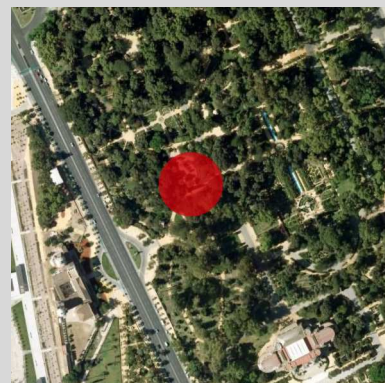


A

SUR_107



Glorieta de Doña Sol.

Luis Gómez Estern.

Contemporáneo

1959

Parque de María Luisa, Glorieta de Doña Sol.

Distrito Sur

Propiedad: Público Privado

VALORES CULTURAL

Datos históricos

Esta glorieta se inauguró el 22 de abril en 1959 dedicada a Doña Eugenia Sol María del Pilar Fitz-James Stuart y Falcó, duquesa de Santoña, dentro de las remodelaciones llevadas a cabo por Luis Gómez Estern. Las esculturas proceden de los jardines del Palacio de San Telmo. Fue restaurada en 2002.

Descripción del Bien

Glorieta de ladrillo aplantillado formada por una sinuosa curva que da forma a los distintos grupos vegetales. Hay dos figuras femeninas: la primera estatua representa a una joven portando un ramo de flores; la segunda figura se encuentra en el corredor exterior del recinto, y representa a una joven portando una corona de flores. Los bancos y los pedestales están enmarcados por arriates y cuadros de rosales, setos vivos y arbolado. Toda la glorieta está levemente deprimida con respecto a las sendas que la rodean, por lo que cuenta con escalinatas de acceso a las que se integran unas rampas.

Descripción del Entorno

El Parque de María Luisa constituye un gran espacio ajardinado situado en plena ciudad. Su configuración, de clara reminiscencia romántica a base de senderos, isletas, avenidas y glorietas históricas, ha favorecido su actual uso como zona de recreo y ocio para los sevillanos y como escenario de acontecimientos culturales. Hoy conserva un heterogéneo conjunto de esculturas y fuentes que lo ornamentan, predominando siempre su carácter regionalista.

Valoración Patrimonial

El Parque de María Luisa es un espacio público de gran valor cultural, tal y como lo manifiesta su declaración BIC, con categoría de Jardín Histórico, de 1983. Es el parque más emblemático de la ciudad, escenario de importantes acontecimientos, como la Exposición Iberoamericana de 1929.

DIAGNÓSTICO

Estado de conservación: Medio.

Patologías: Las esculturas muestran gran parte de su superficie afectada por el desarrollo de biofilm, propiciado por la humedad.