

Prontuario de información geográfica municipal de los Estados Unidos Mexicanos

Tlaxco, Tlaxcala
Clave geoestadística 29034

2009

Prontuario de información geográfica municipal de los Estados Unidos Mexicanos
Tlaxco, Tlaxcala

Ubicación geográfica

Coordenadas	Entre los paralelos 19° 30' y 19° 44' de latitud norte; los meridianos 97° 57' y 98°23' de longitud oeste; altitud entre 2 500 y 3 500 m.
Colindancias	Colinda al norte con los estados de Hidalgo y Puebla; al este con el estado de Puebla y los municipios de Emiliano Zapata, Lázaro Cárdenas y Tetla de la Solidaridad; al sur con los municipios de Lázaro Cárdenas, Tetla de la Solidaridad, Atlangatepec, Muñoz de Domingo Arenas y Hueyotlipan; al oeste con los municipios de Hueyotlipan, Benito Juárez y el estado de Hidalgo.
Otros datos	Ocupa el 14.4% de la superficie del estado Cuenta con 303 localidades y una población total de 36 506 habitantes http://mapserver.inegi.gob.mx/mqn2k/ ; 13 de octubre de 2009.

Fisiografía

Provincia	Eje Neovolcánico (100%)
Subprovincia	Lagos y Volcanes de Anáhuac (100%)
Sistema de topoformas	Llanura con lomerío de piso rocoso o cementado (41%), Lomerío de tobas con llanuras (24%), Sierra volcánica de laderas escarpadas (18%) y Lomerío de tobas (17%)

Clima

Rango de temperatura	10 – 14°C
Rango de precipitación	600 – 900 mm
Clima	Templado subhúmedo con lluvias en verano, de humedad media (74%), Templado subhúmedo con lluvias en verano, de menor humedad (17%), Semifrío subhúmedo con lluvias en verano, de mayor humedad (5%), Templado subhúmedo con lluvias en verano, de mayor humedad (4%)

Geología

Periodo	Neógeno (83%) y Cuaternario (14%)
Roca	Ígnea extrusiva: basalto (83%) Suelo: aluvial (14%)

Edafología

Suelo dominante	Feozem (66%), Andosol (28%), Vertisol (2%) y Durisol (1%)
-----------------	---

Hidrografía

Región hidrológica	Balsas (44%), Pánuco (39%) y Tuxpan-Nautla (17%)
Cuenca	R. Atoyac (44%), R. Moctezuma (39%) y R. Tecolutla (17%)
Subcuenca	R. Zahuapan (44%), L. Tochac y Tecocomulco (39%), R. Apulco (11%) y R. Laxaxalpan (6%)
Corrientes de agua	Intermitentes: Casa Blanca, El Campanario, El Capulín, El Fondón, El Rosario, Martinica, Payuca, Rayuela y Totoltepec Perenne: Zahuapan
Cuerpos de agua	Bernales, El Centenario, El Muerto y Lázaro Cárdenas

Uso del suelo y vegetación

Uso del suelo	Agricultura (65%), zona urbana (2%) y cuerpos de agua (1%)
Vegetación	Bosque (26%), pastizal (5%) y matorral (1%)

**Prontuario de información geográfica municipal de los Estados Unidos Mexicanos
Tlaxco, Tlaxcala**

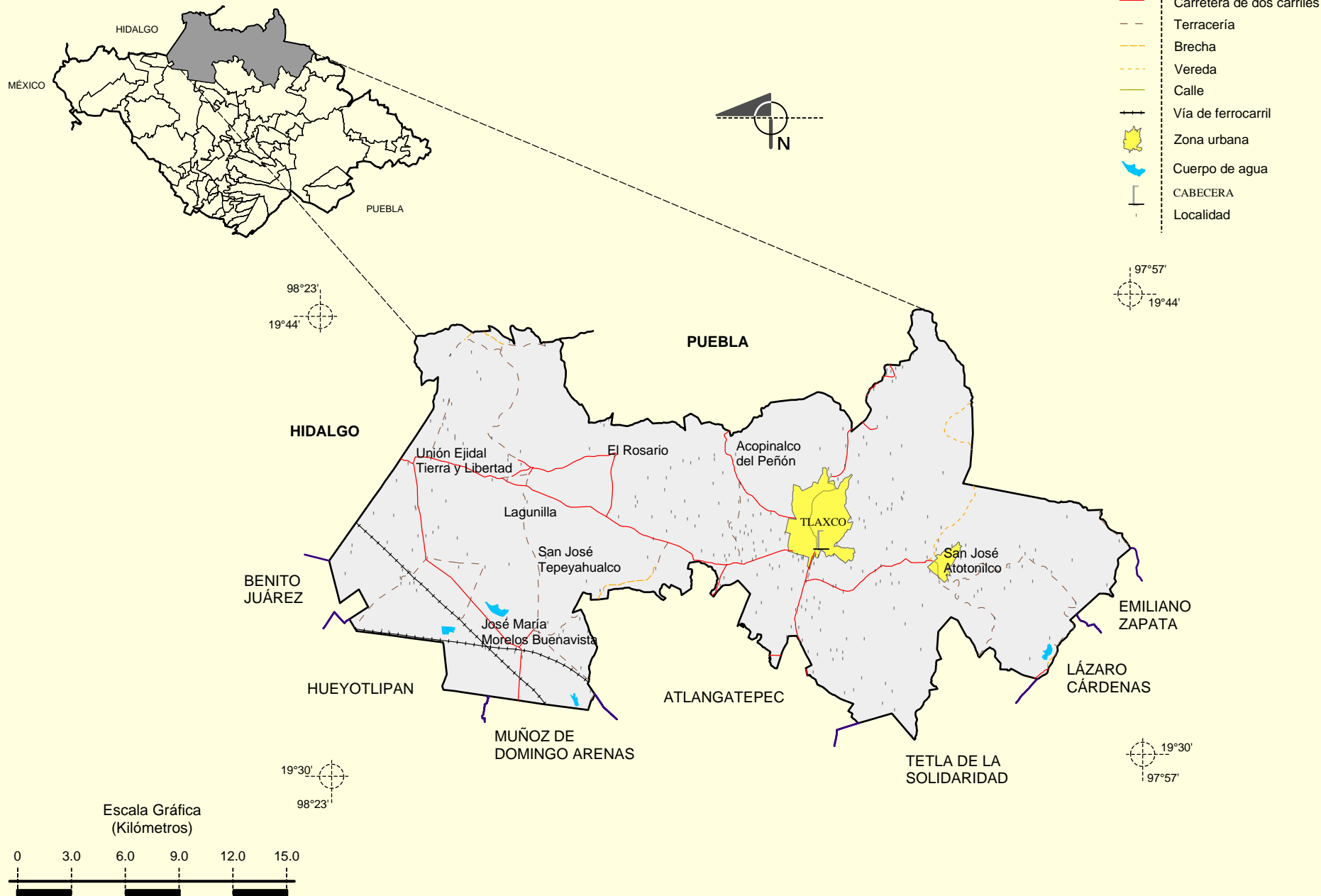
Uso potencial de la tierra

Agrícola	Para la agricultura mecanizada continua (50%) Para la agricultura con tracción animal continua (4%) Para la agricultura con tracción animal estacional (16%) Para la agricultura manual continua (8%) Para la agricultura manual estacional (16%) No apta para la agricultura (6%)
Pecuario	Para el establecimiento de praderas cultivadas con maquinaria agrícola (50%) Para el establecimiento de praderas cultivadas con tracción animal (7%) Para el aprovechamiento de la vegetación de pastizal (1%) Para el aprovechamiento de la vegetación natural diferente del pastizal (38%) Para el aprovechamiento de la vegetación natural únicamente por el ganado caprino (1%) No apta para uso pecuario (3%)

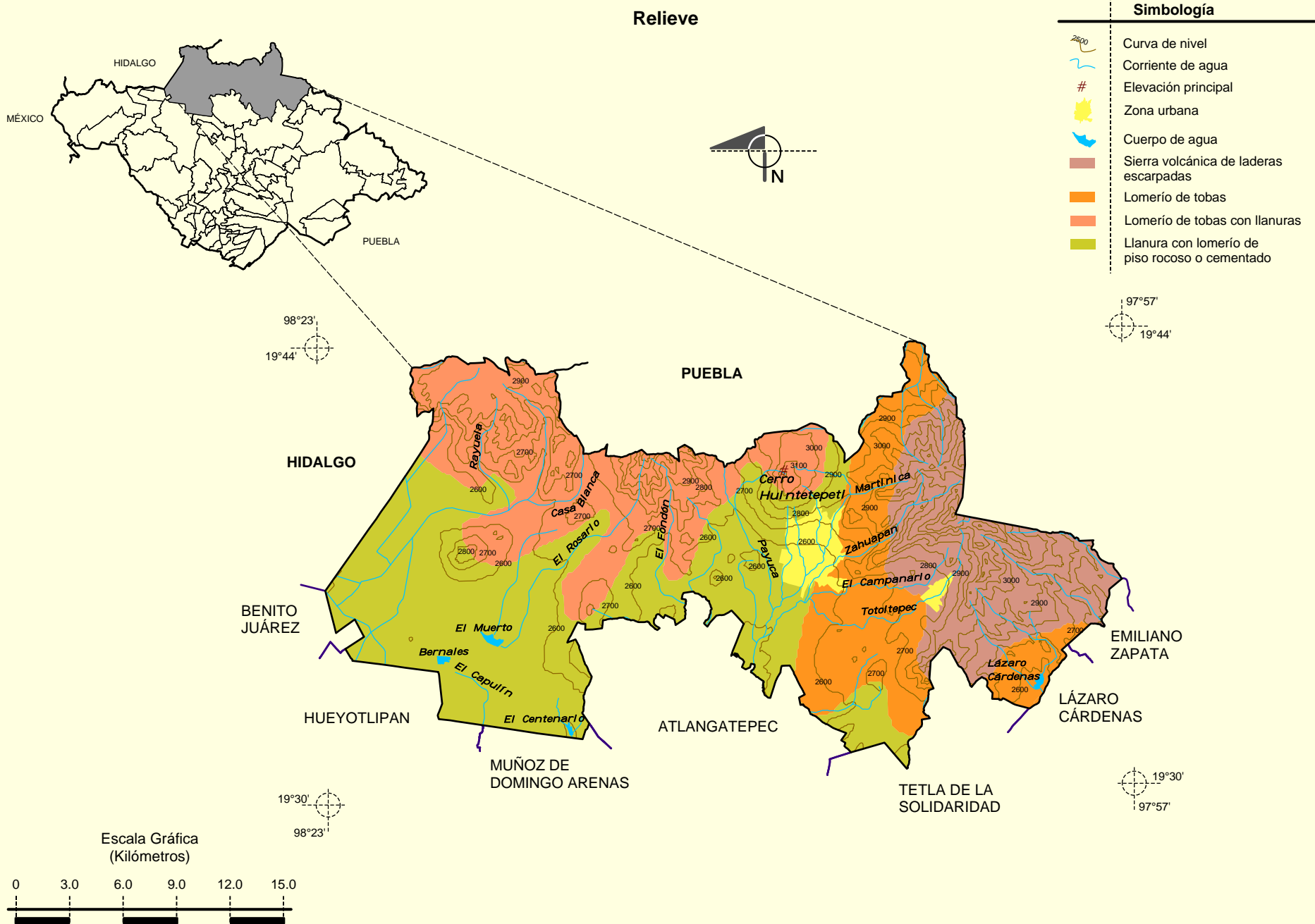
Zona urbana

Las zonas urbanas están ubicadas sobre rocas ígneas extrusivas del Neógeno, en Llanura con lomerío de piso rocoso o cementado, Sierra volcánica de laderas escarpadas y Lomerío de tobas; sobre áreas donde originalmente había suelos denominados Andosol y Phaeozem; tienen clima Templado subhúmedo con lluvias en verano de humedad media y están creciendo sobre terrenos previamente ocupados por agricultura y pastizal.

Localidades e Infraestructura para el Transporte

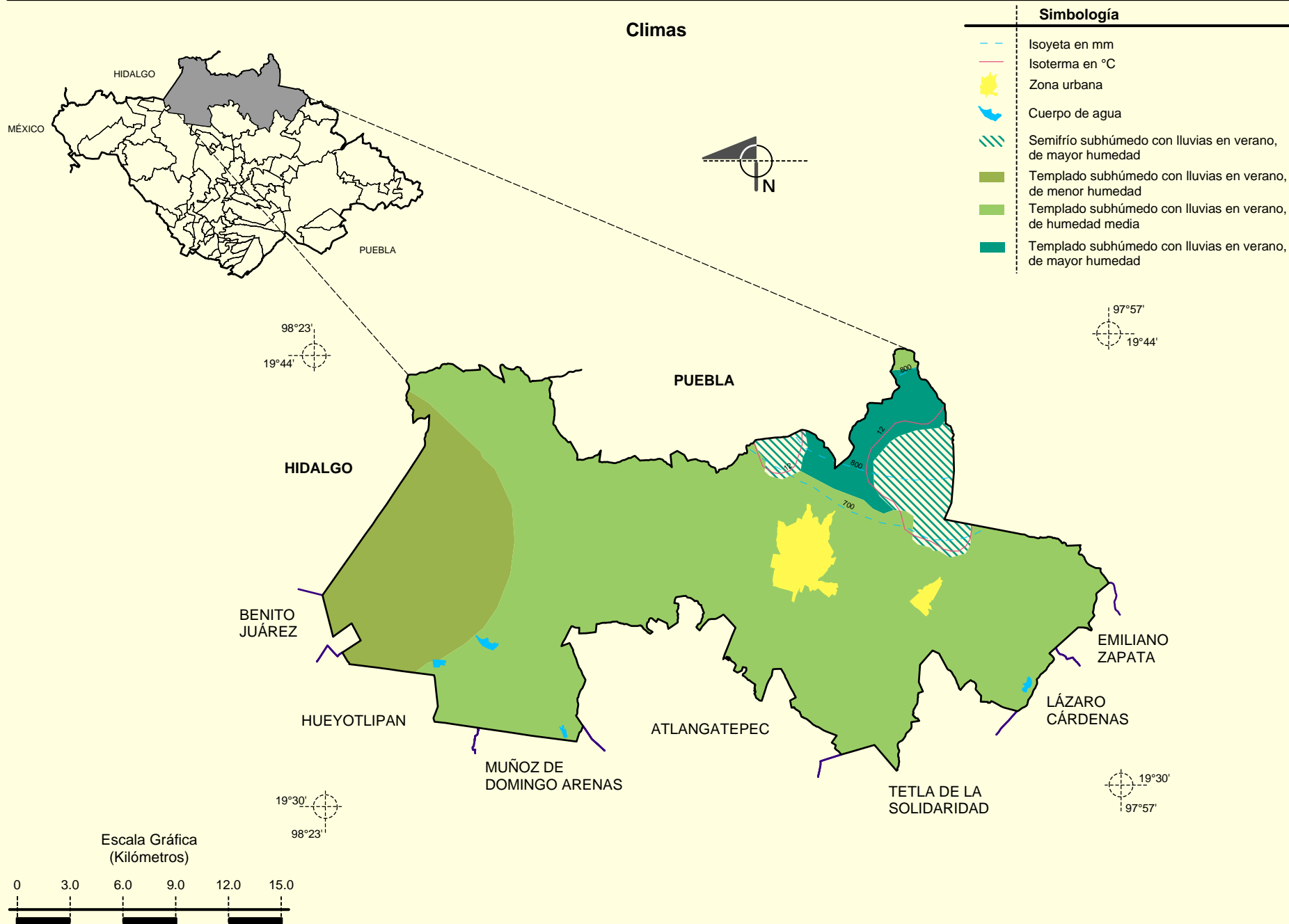


Prontuario de información geográfica municipal de los Estados Unidos Mexicanos
Tlaxco, Tlaxcala



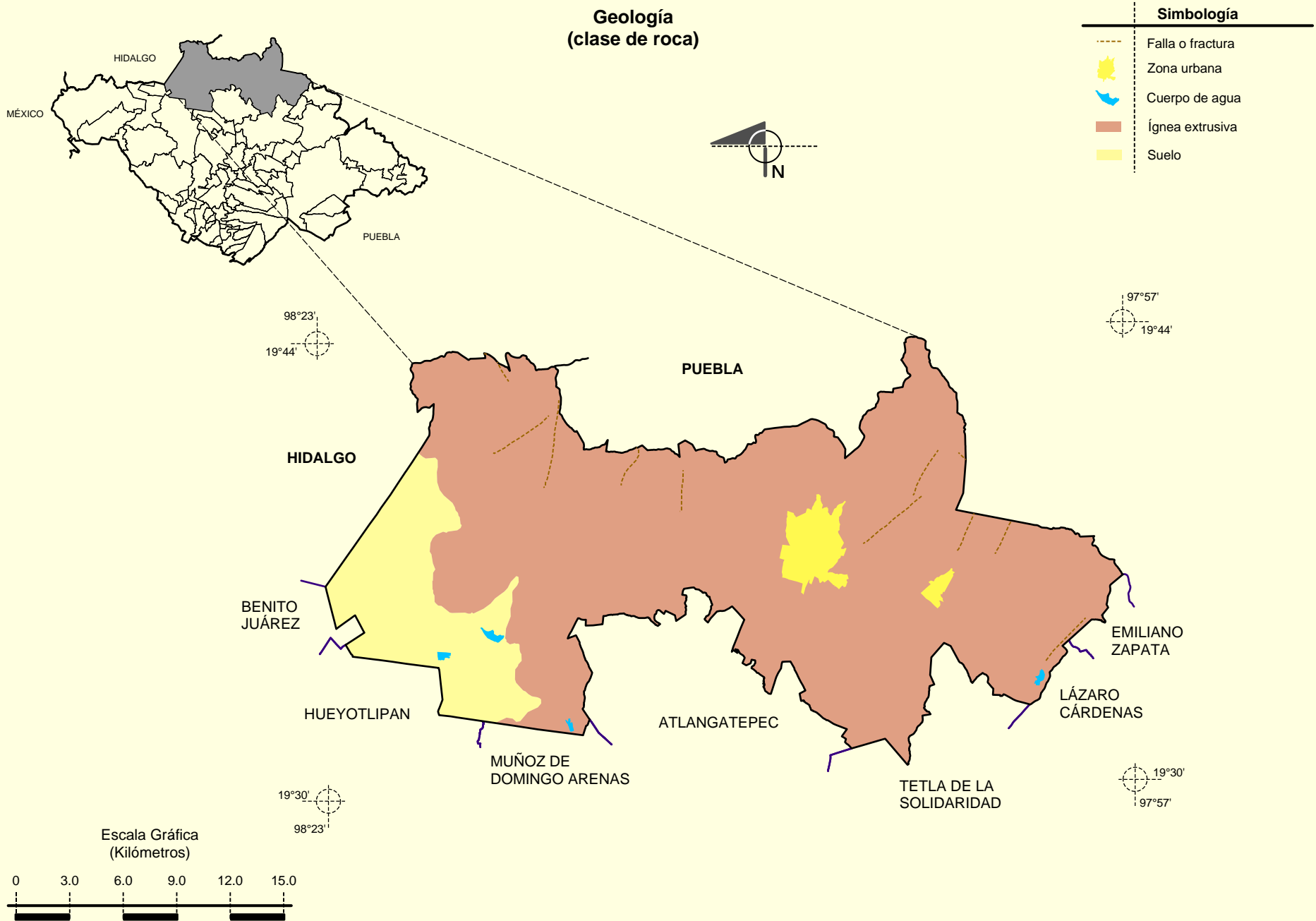
Fuente: INEGI. Marco Geoestadístico Municipal 2005, versión 3.1.
 INEGI. Información Topográfica Digital Escala 1:250 000 serie II y serie III.
 INEGI. Continuo Nacional del Conjunto de Datos Geográficos de la Carta Fisiográfica 1:1 000 000, serie I.
 INEGI-CONAGUA. 2007. Mapa de la Red Hidrográfica Digital de México escala 1:250 000. México.

Prontuario de información geográfica municipal de los Estados Unidos Mexicanos
Tlaxco, Tlaxcala



Fuente: INEGI. *Marco Geoestadístico Municipal 2005, versión 3.1.*
 INEGI. *Información Topográfica Digital Escala 1:250 000 serie II.*
 INEGI. *Continuo Nacional del Conjunto de Datos Geográficos de las Cartas de Climas, Precipitación Total Anual y Temperatura Media Anual 1:1 000 000, serie I.*

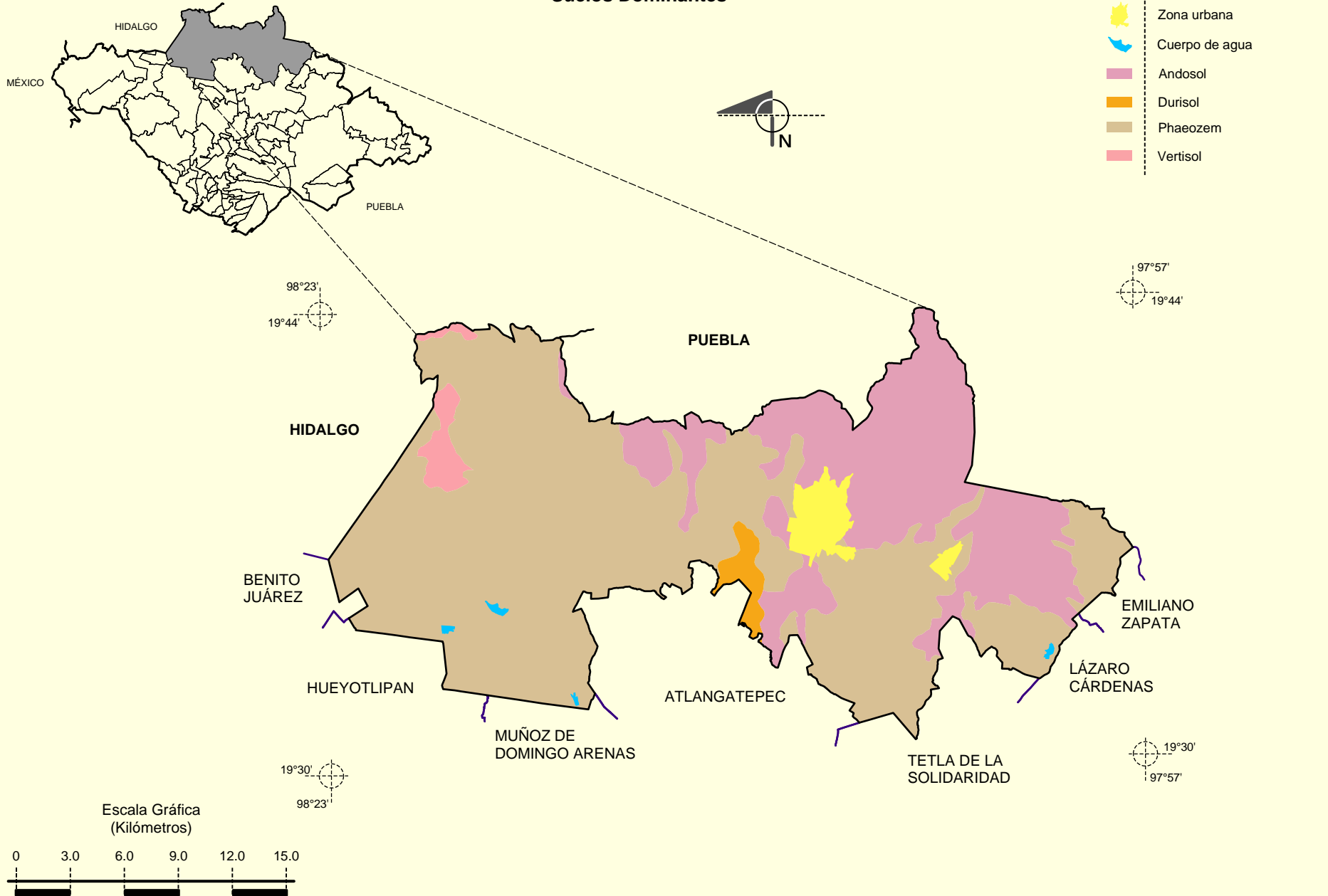
Prontuario de información geográfica municipal de los Estados Unidos Mexicanos
Tlaxco, Tlaxcala



Fuente: INEGI. *Marco Geoestadístico Municipal 2005, versión 3.1.*
 INEGI. *Información Topográfica Digital Escala 1:250 000 serie II.*
 INEGI. *Continuo Nacional del Conjunto de Datos Geográficos de la Carta Geológica 1:250 000, serie I.*

Prontuario de información geográfica municipal de los Estados Unidos Mexicanos
Tlaxco, Tlaxcala

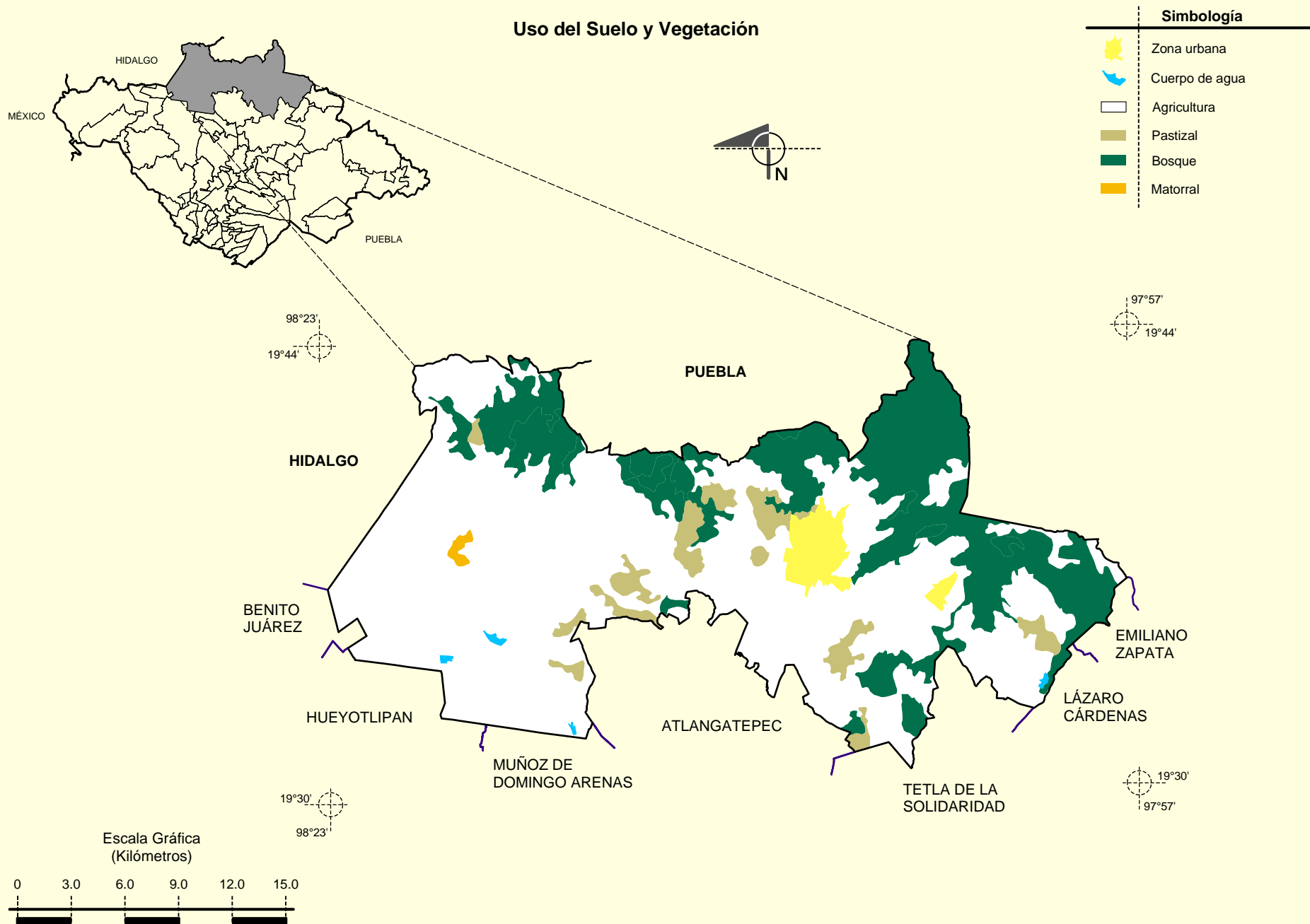
Suelos Dominantes



Fuente: INEGI. *Marco Geoestadístico Municipal 2005, versión 3.1.*
 INEGI. *Información Topográfica Digital Escala 1:250 000 serie II.*
 INEGI. *Conjunto de Datos Vectorial Edafológico, Escala 1:250 000, Serie II (Continuo Nacional).*

Prontuario de información geográfica municipal de los Estados Unidos Mexicanos

Tlaxco, Tlaxcala



Fuente: INEGI. *Marco Geoestadístico Municipal 2005, versión 3.1.*
INEGI. *Información Topográfica Digital Escala 1:250 000 serie II.*
INEGI. *Conjunto de Datos Vectoriales de Uso del Suelo y Vegetación Serie III Escala 1:250 000.*