

Prontuario de información geográfica municipal de los Estados Unidos Mexicanos

Chignahuapan, Puebla
Clave geoestadística 21053

2009

Prontuario de información geográfica municipal de los Estados Unidos Mexicanos

Chignahuapan, Puebla

Ubicación geográfica

Coordenadas	Entre los paralelos 19° 40' y 19° 59' de latitud norte; los meridianos 97° 57' y 98° 19' de longitud oeste; altitud entre 1 720 y 3 400 m.
Colindancias	Colinda al norte con el estado de Hidalgo y el municipio de Zacatlán; al este con los municipios de Zacatlán, Aquixtla e Ixtacamaxtitlán; al sur con el municipio de Ixtacamaxtitlán y los estados de Tlaxcala e Hidalgo; al oeste con el estado de Hidalgo.
Otros datos	Ocupa el 2.2% de la superficie del estado Cuenta con 177 localidades y una población total 51 536 habitantes http://mapserver.inegi.org.mx/mgn2k/ ; 25 de noviembre de 2009.

Fisiografía

Provincia	Eje Neovolcánico (100%)
Subprovincia	Lagos y Volcanes de Anáhuac (100%)
Sistema de topoformas	Lomerío de tobas con llanuras (42%), Sierra volcánica de laderas escarpadas (30%), Lomerío de tobas (16%) y Llanura con lomerío de piso rocoso o cementado (12%)

Clima

Rango de temperatura	10 – 16°C
Rango de precipitación	600 - 900 mm
Clima	Templado subhúmedo con lluvias en verano, de humedad media (85%), templado subhúmedo con lluvias en verano, de mayor humedad (10%) y semifrío subhúmedo con lluvias en verano (5%)

Geología

Periodo	Neógeno (84%) y Cuaternario (13%)
Roca	Ígnea extrusiva: toba ácida (29%), andesita (22%), basalto (19%), riolita (9%), riodacita (3%), dacita (2%), brecha volcánica básica (2%) y riolita-toba ácida (2%) Sedimentaria: conglomerado (1%) Suelo: aluvial (8%)
Sitios de interés	No aplica

Edafología

Suelo dominante	Phaeozem (39%), Andosol (35%), Vertisol (13%), Luvisol (6%), Planosol (3%) y Durisol (1%)
-----------------	---

Hidrografía

Región hidrológica	Tuxpan – Nautla (76%), Pánuco (22%) y Balsas (2%)
Cuenca	R. Tecolutla (76%), R. Moctezuma (22%) y R. Atoyac (2%)
Subcuenca	R. Laxaxalpan (73%), L. Tochac y Tecocomulco (13%), R. Metztlán (9%), R. Necaxa (2%), R. Zahuapan (2%) y R. Tecuantepec (1%)
Corrientes de agua	Perennes: Agrio, Ahualtongo, Blanco, Cantarranas, Hondo, San Pedro, Totolapa y Xalatlaco Intermitentes: Agua Escondida, Capulaque, Hondo, La Mora y San Lorenzo
Cuerpos de agua	Perennes (0.75%): Ajolotla, Bordo La Primavera, Presa Cuautelolulco, Presa la Luz y San Francisco Intermitentes (0.25%): Bordo El Rodeo y Loma Alta

Uso del suelo y vegetación

Uso del suelo	Agricultura (58%) y zona urbana (2%)
Vegetación	Bosque (37%) y pastizal (2%)

Uso potencial de la tierra

Agrícola	Para la agricultura mecanizada continua (31%)
----------	---

**Prontuario de información geográfica municipal de los Estados Unidos Mexicanos
Chignahuapan, Puebla**

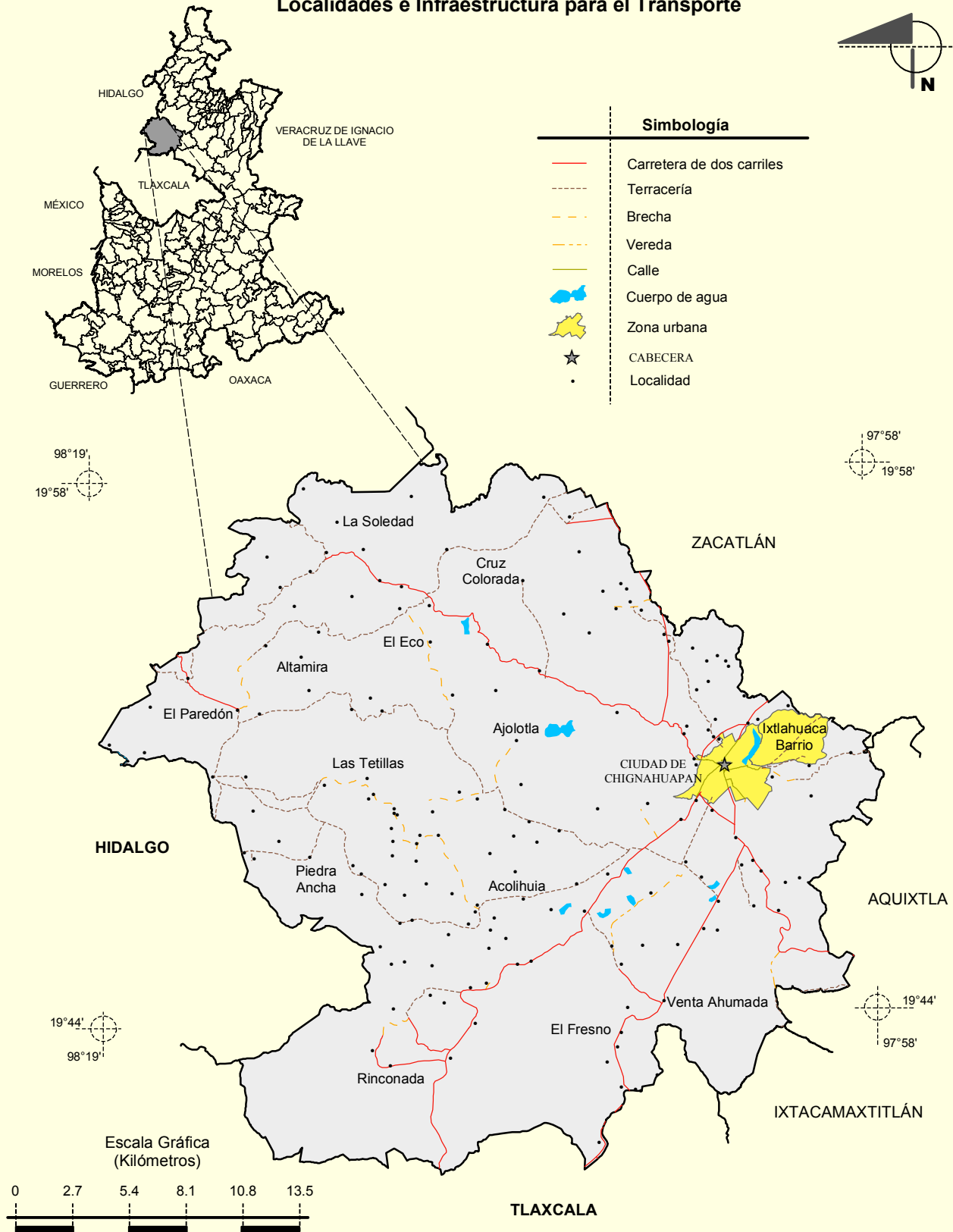
Uso potencial de la tierra

Pecuario	Para la agricultura con tracción animal continua (5%) Para la agricultura con tracción animal estacional (16%) Para la agricultura manual continua (2%) Para la agricultura manual estacional (15%) No apta para la agricultura (31%) Para el establecimiento de praderas cultivadas con maquinaria agrícola (31%) Para el establecimiento de praderas cultivadas con tracción animal (6%) Para el aprovechamiento de la vegetación natural diferente del pastizal (33%) Para el aprovechamiento de la vegetación natural únicamente por el ganado caprino (26%) No apta para uso pecuario (4%)
----------	--

Zona urbana

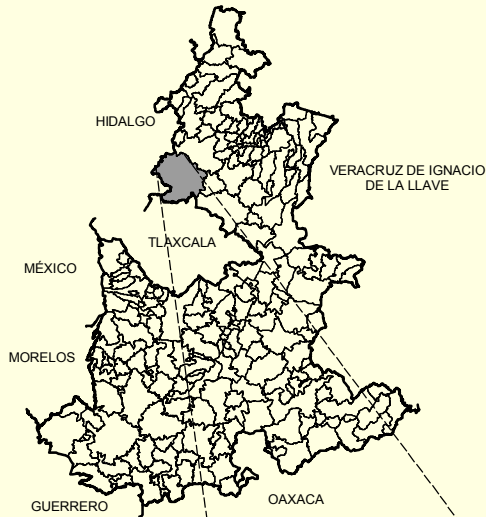
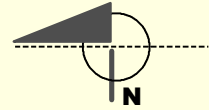
Las zonas urbanas están creciendo sobre suelo aluvial del Cuaternario e Ígnea extrusiva del Neógeno, en sierra volcánica de laderas escarpadas; sobre áreas donde originalmente había suelo denominado Phaeozem; tienen clima templado subhúmedo con lluvias en verano y están creciendo sobre terrenos previamente ocupados por agricultura.

Localidades e Infraestructura para el Transporte



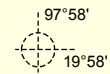
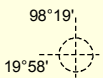
Fuente: INEGI. Marco Geoestadístico Municipal 2005, versión 3.1.
INEGI. Información Topográfica Digital Escala 1:250 000 serie II y III.

Relieve

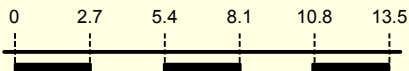


Simbología

- Curva de nivel
- Corriente de agua
- Elevación principal
- Sierra volcánica de laderas escarpadas
- Lomerío de tobas
- Lomerío de tobas con llanuras
- Llanura con lomerío de piso rocoso o cementado
- Cuerpo de agua
- Zona urbana



Escala Gráfica
(Kilómetros)



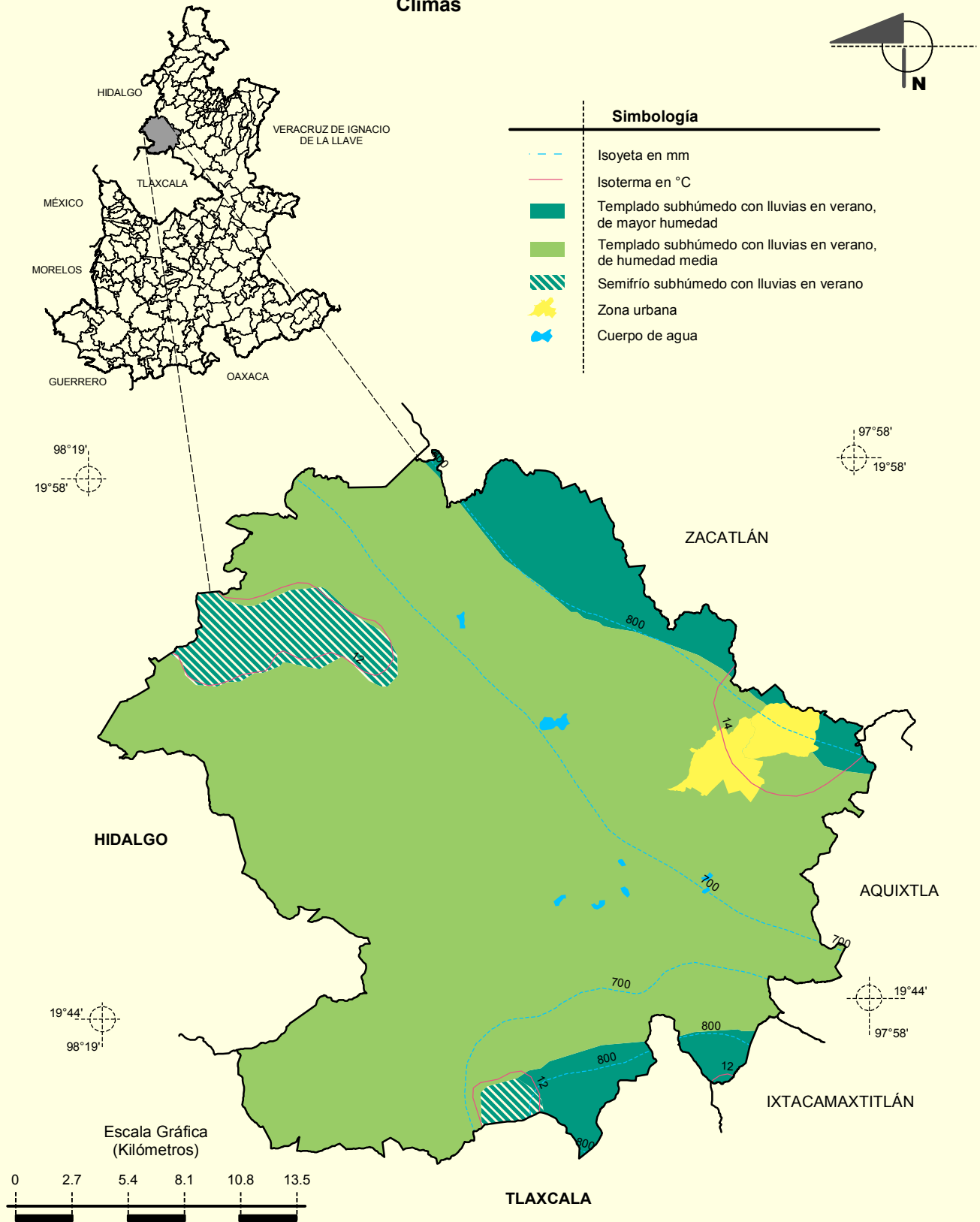
Fuente: INEGI. Marco Geoestadístico Municipal 2005, versión 3.1.

INEGI. Información Topográfica Digital Escala 1:250 000 serie II y III.

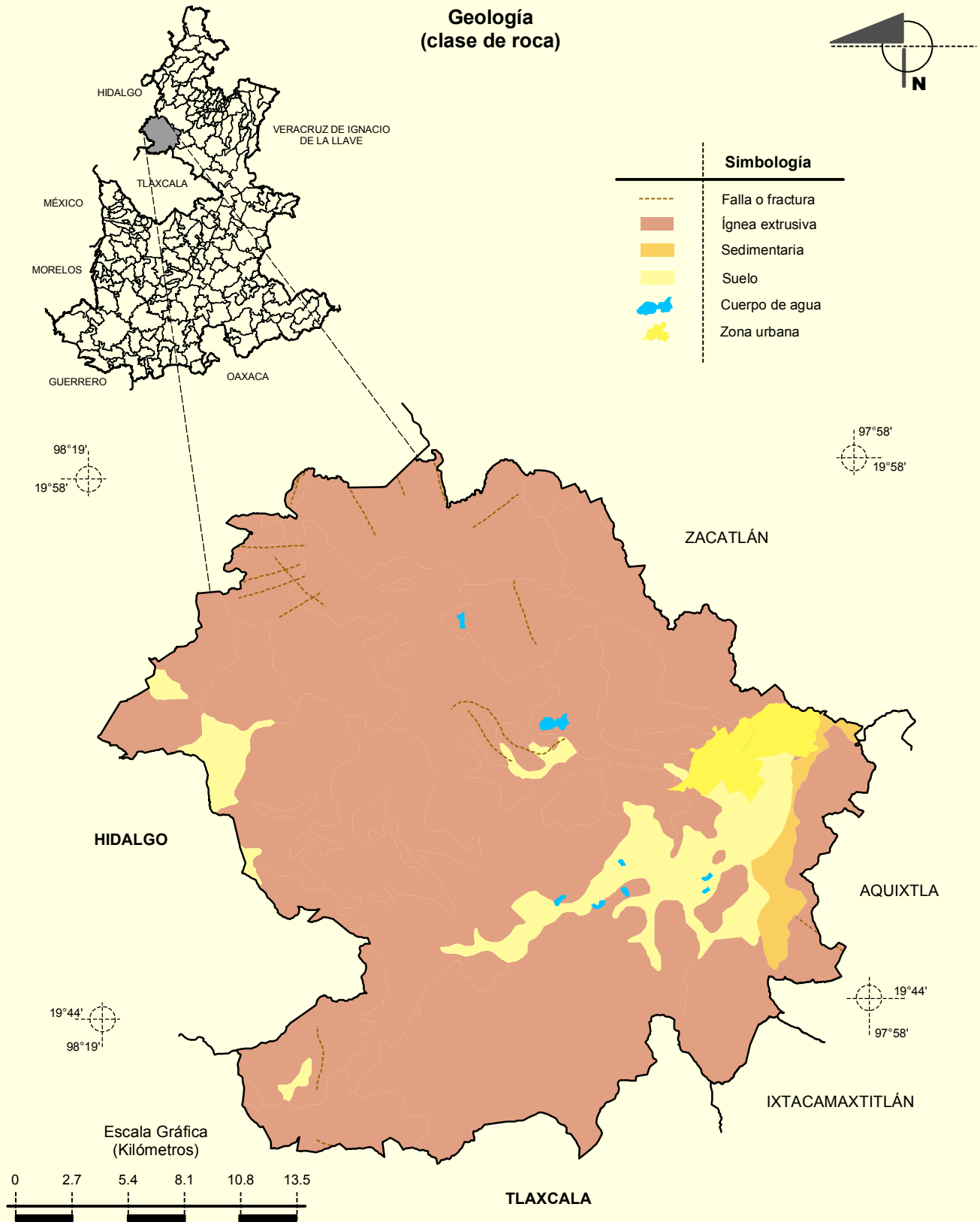
INEGI. Continuo Nacional del Conjunto de Datos Geográficos de la Carta Fisiográfica 1:1 000 000, serie I.

INEGI-CONAGUA. 2007. Mapa de la Red Hidrográfica Digital de México escala 1:250 000. México.

Climas

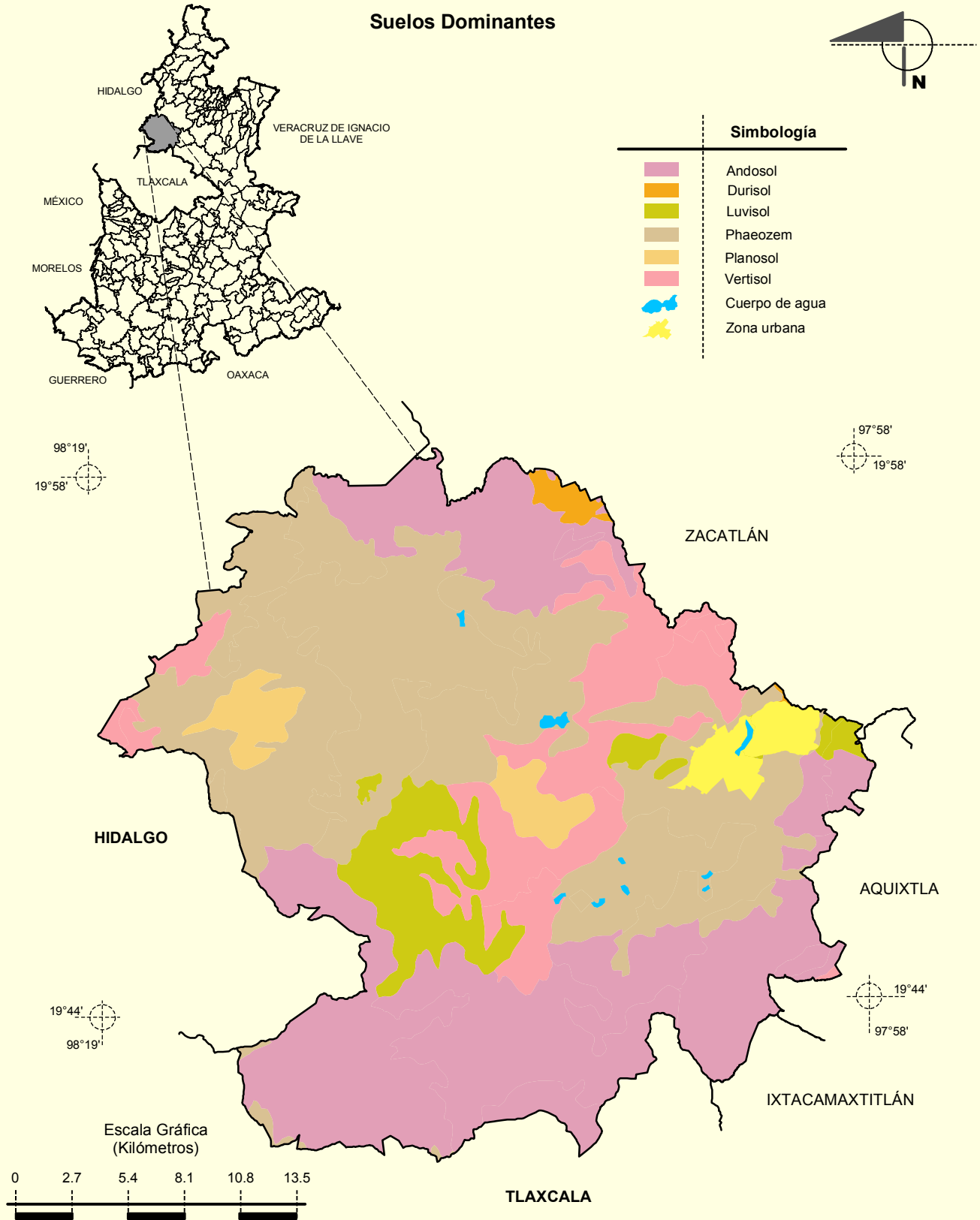


Fuente: INEGI. Marco Geoestadístico Municipal 2005, versión 3.1.
INEGI. Información Topográfica Digital Escala 1:250 000 serie II.
INEGI. Continuo Nacional del Conjunto de Datos Geográficos de las Cartas de Climas, Precipitación Total Anual y Temperatura Media Anual 1:1 000 000, serie I.



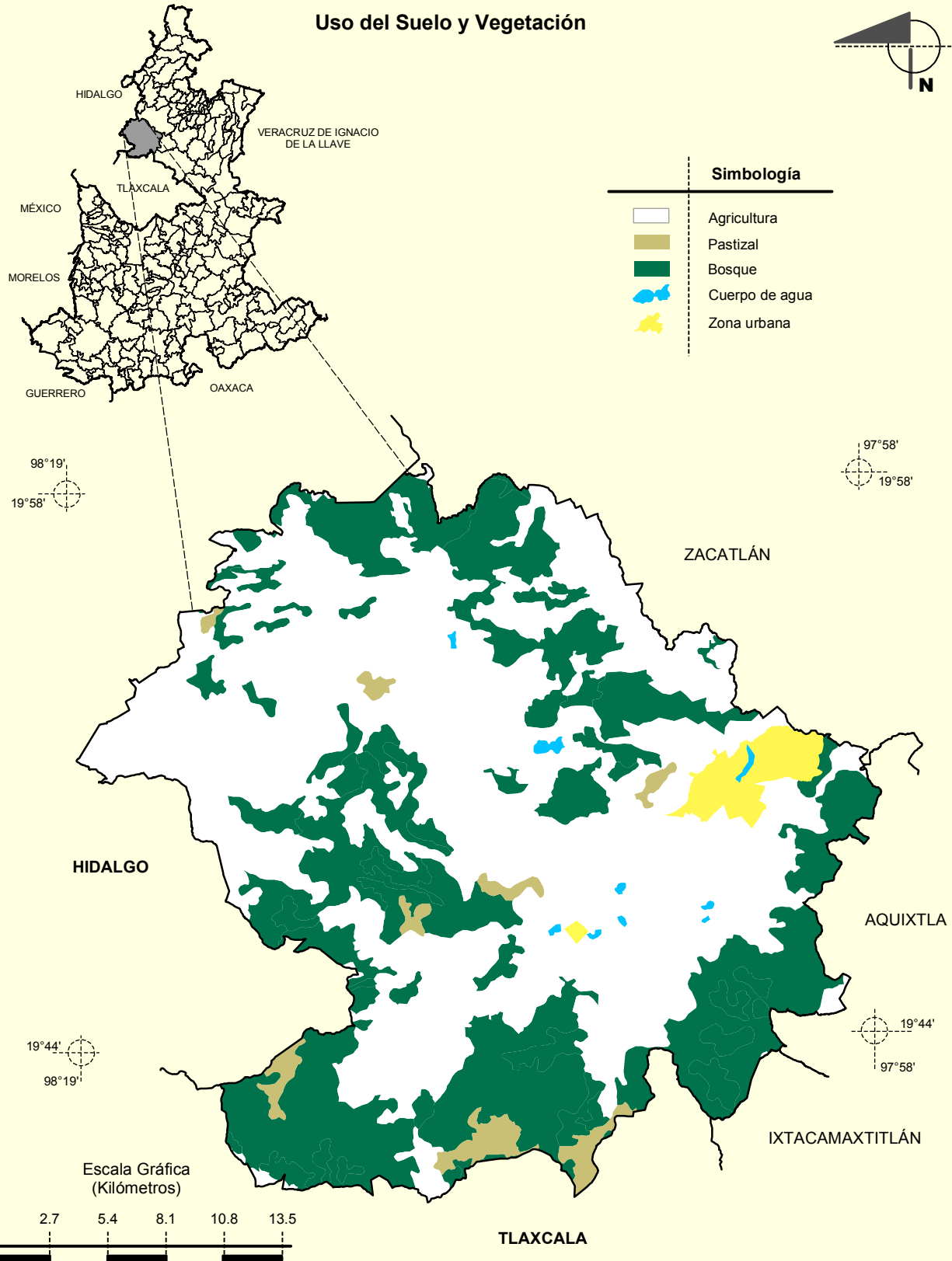
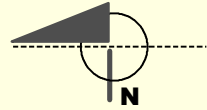
Fuente: INEGI. *Marco Geoestadístico Municipal 2005, versión 3.1.*
INEGI. Información Topográfica Digital Escala 1:250 000 serie II.
INEGI. Continuo Nacional del Conjunto de Datos Geográficos de la Carta Geológica 1:250 000, serie I.

Suelos Dominantes



Fuente: INEGI. *Marco Geoestadístico Municipal 2005, versión 3.1.*
 INEGI. Información Topográfica Digital Escala 1:250 000 serie II.
 INEGI. Conjunto de Datos Vectorial Edafológico, Escala 1:250 000, Serie II (Continuo Nacional).

Uso del Suelo y Vegetación



Fuente: INEGI. *Marco Geoestadístico Municipal 2005, versión 3.1.*

INEGI. Información Topográfica Digital Escala 1:250 000 serie II.

INEGI. Conjunto de Datos Vectoriales de Uso del Suelo y Vegetación Serie III Escala 1:250 000.