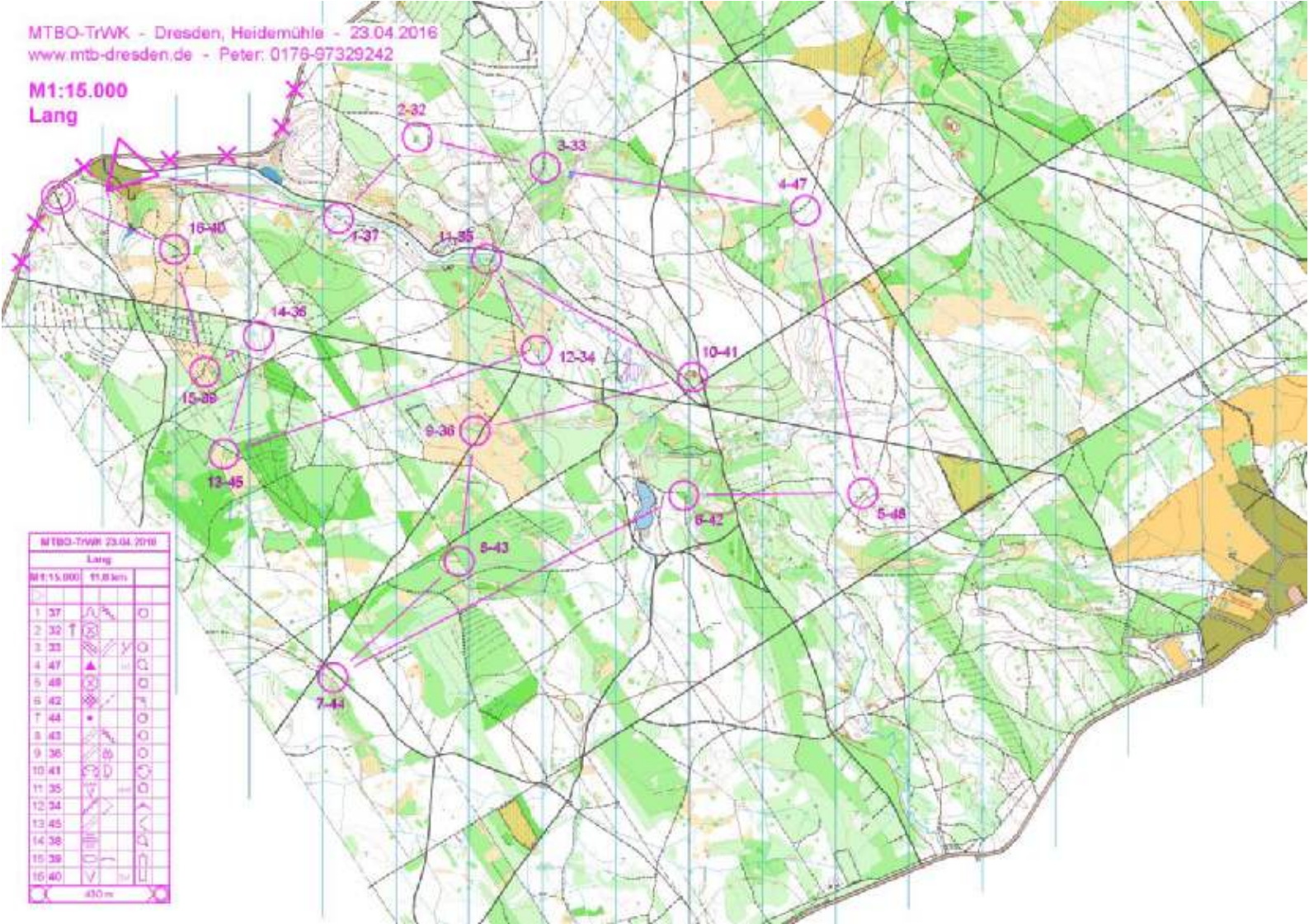


M1:15.000
Lang



MTBO-TrVK 23.04.2016		Lang	
M 1:15.000	1:1.000		
1-37	○	○	○
2-32	○	○	○
3-33	○	○	○
4-47	△	○	○
5-48	○	○	○
6-42	○	○	○
7-44	●	○	○
8-43	○	○	○
9-36	○	○	○
10-41	○	○	○
11-35	○	○	○
12-34	○	○	○
13-45	○	○	○
14-38	○	○	○
15-38	○	○	○
16-40	○	○	○

400 m