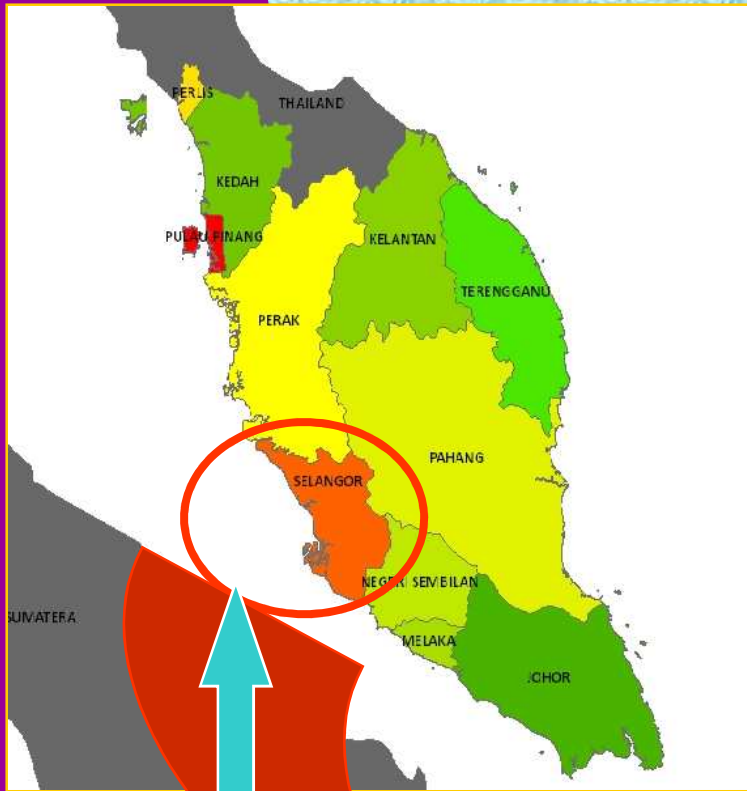


**JABATAN PENGAIRAN  
DAN SALIRAN  
DAERAH KUALA LANGAT**

# **JPS DAERAH KUALA LANGAT PROFIL DAERAH**

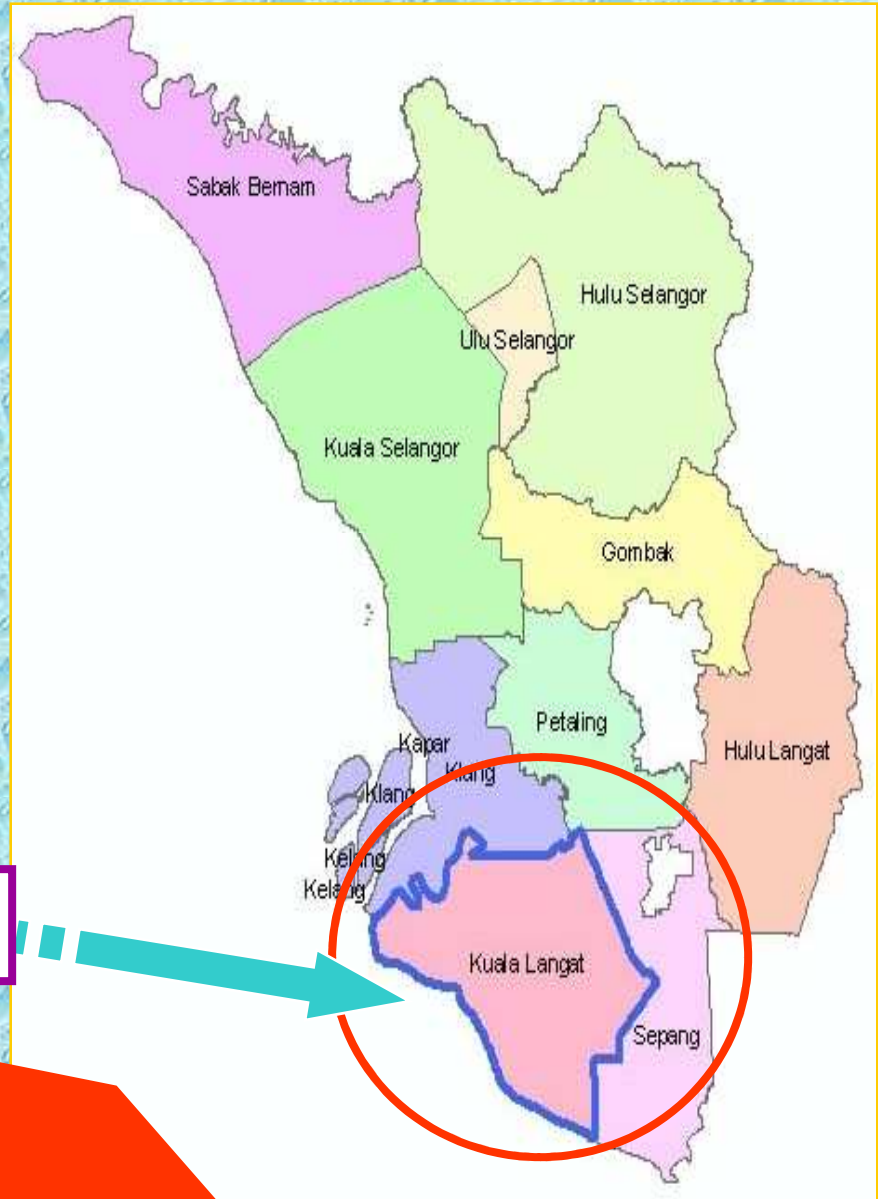


# PETA LOKASI DAERAH KUALA LANGAT

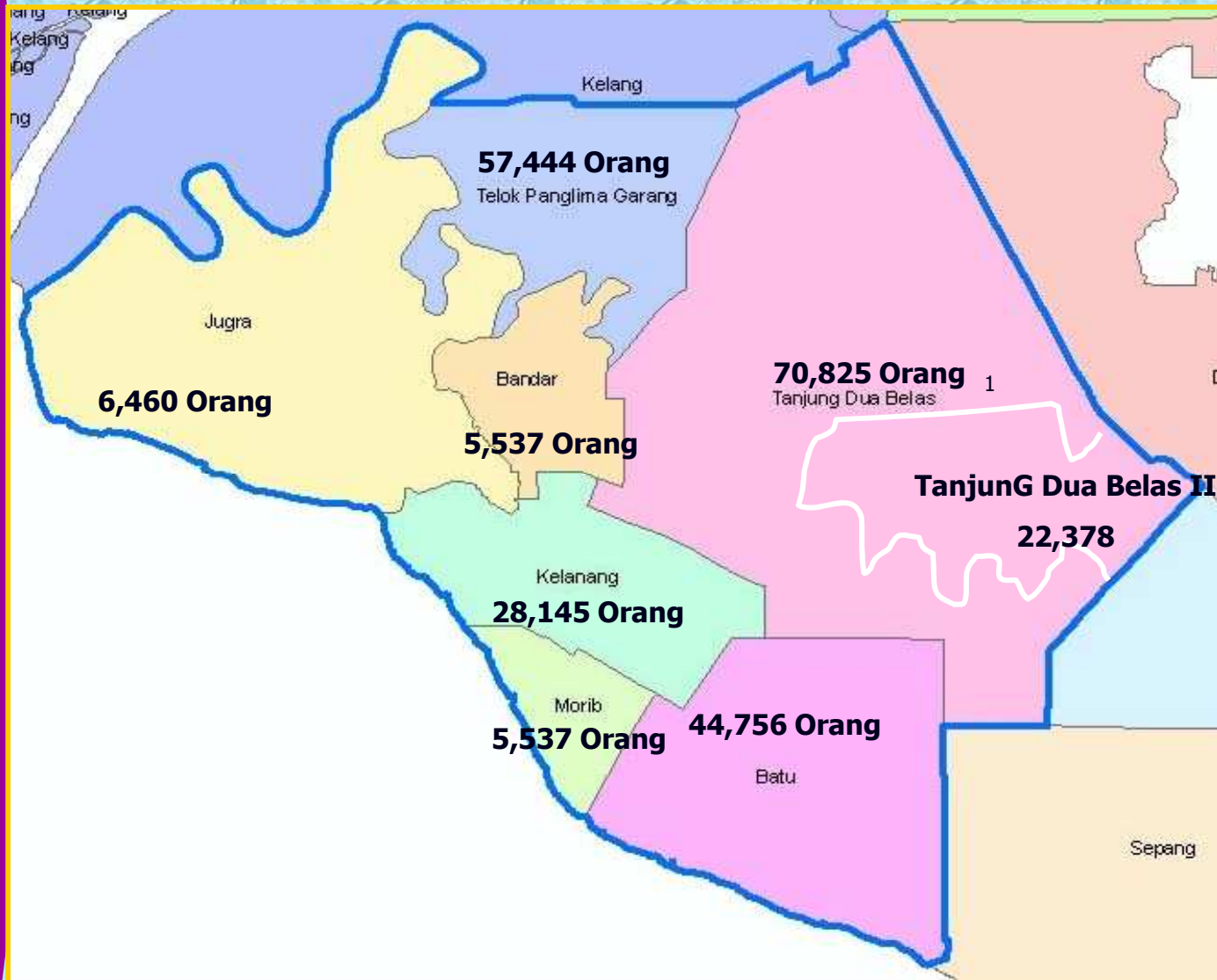


**DAERAH KUALA LANGAT**

**NEGERI SELANGOR**



# PETA MUKIM DAN JUMLAH PENDUDUK DALAM DAERAH KUALA LANGAT



# PETA MUKIM DAERAH KUALA LANGAT

PELAN PERSEMPADANAN KAMPUNG DAN MUKIM,  
DAERAH KUALA LANGAT



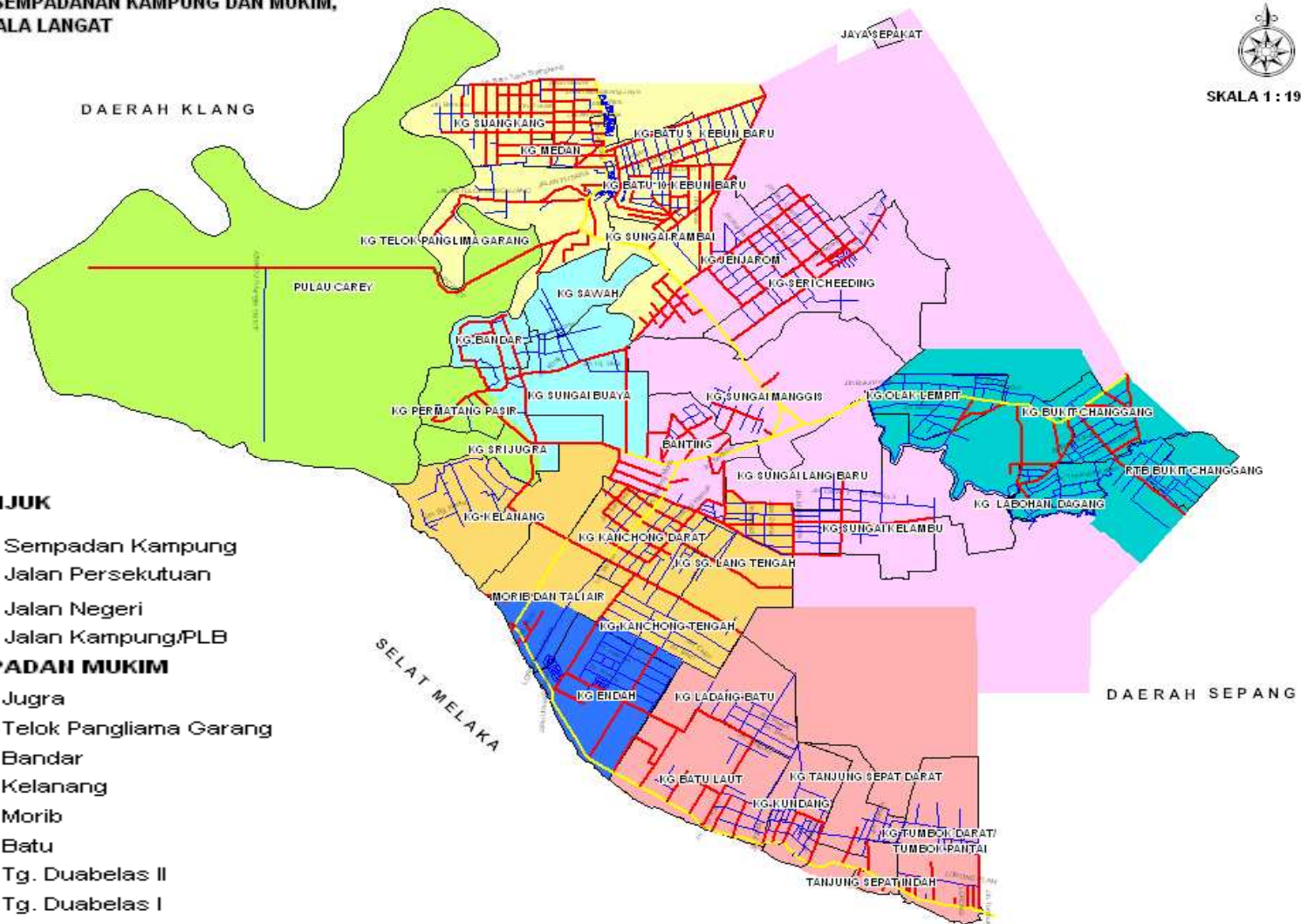
SKALA 1 : 196 000

## PETUIJUK

- Sempadan Kampung
- Jalan Persekutuan
- Jalan Negeri
- Jalan Kampung/PLB

## SEMPADAH MUKIM

- Jugra
- Telok Panglima Garang
- Bandar
- Kelanang
- Morib
- Batu
- Tg. Duabelas II
- Tg. Duabelas I



JABATAN PENGAIRAN DAN SALIRAN  
DAERAH KUALA LANGAT

# MAKLUMAT ASAS DAERAH

<b>KELUASAN</b>	<b>: 85,775 ha</b>
<b>JUMLAH PENDUDUK</b>	<b>: 241,082 ORANG</b>
<b>MUKIM</b>	<b>: 8</b>
<b>PBT</b>	<b>: MAJLIS DAERAH KUALA LANGAT</b>
<b>PARLIMEN (2)</b>	<b>: KUALA LANGAT DAN SEPANG</b>
<b>DUN (5 )</b>	<b>:MORIB, TELOK DATOK, SIJANGKANG, DENGKIL, TANJUNG SEPAT</b>
<b>GUNATANAH</b>	<b>: 50% - PEMBANGUNAN 40% - PERTANIAN 10 % - KAWASAN BELUM DIBANGUNKAN</b>



# MAKLUMAT ASAS DAERAH

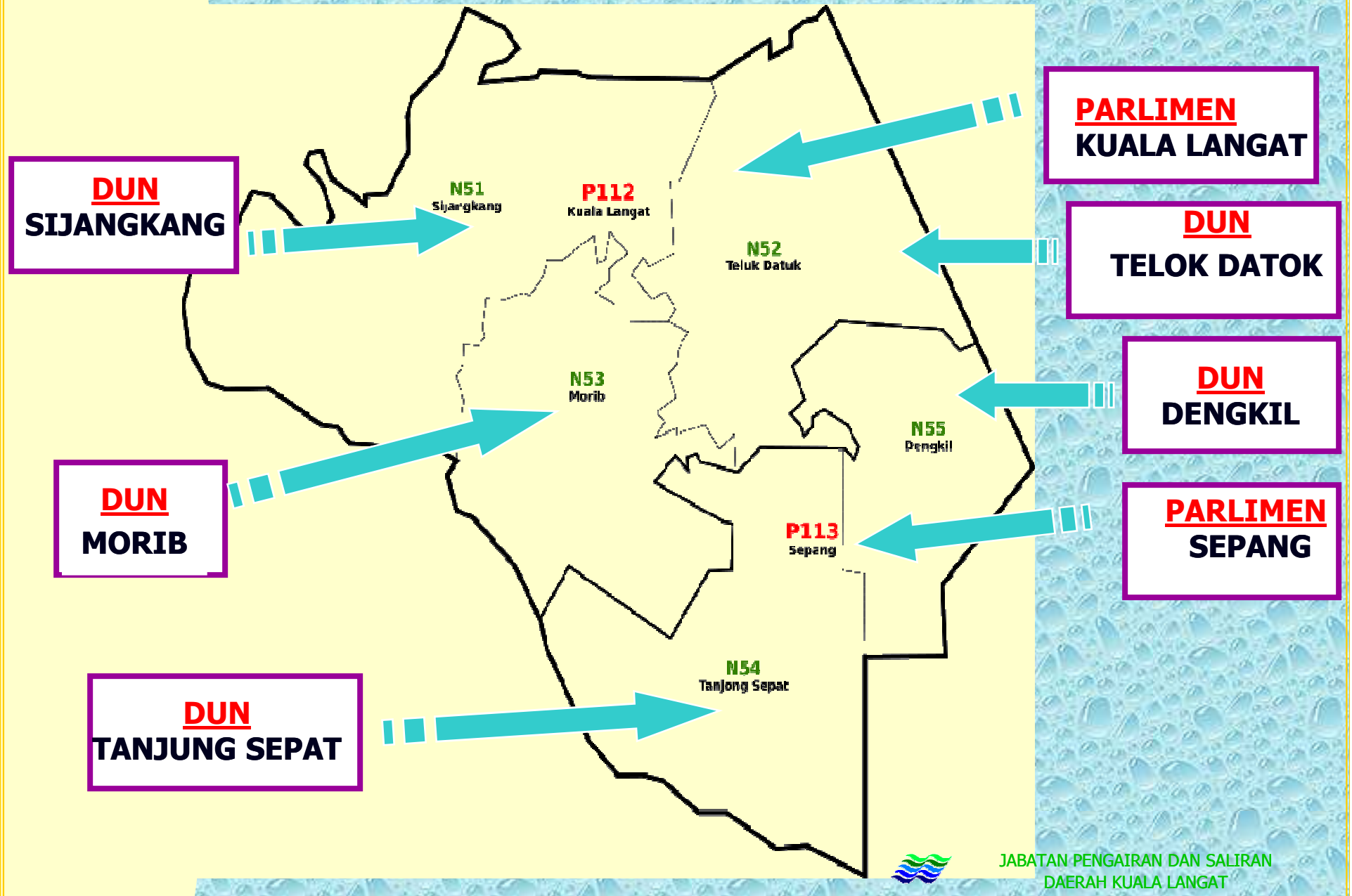
**KELUASAN  
DAERAH KUALA LANGAT  
(85,775 ha)**

- **MUKIM BANDAR** ● 3,876 ha
- **MUKIM BATU** ● 12,143 ha
- **MUKIM JUGRA** ● 18,495 ha
- **MUKIM KELANANG** ● 7,106 ha
- **MUKIM MORIB** ● 2,470 ha
- **MUKIM TG. 12 (1)** ● 23,966 ha
- **MUKIM TG. 12 (2)** ● 9,625 ha
- **MUKIM TK. PG.  
GARANG** ● 8,094 ha



**JABATAN PENGAIRAN DAN SALIRAN  
DAERAH KUALA LANGAT**

# PETA SEMPADAN KAWASAN PARLIMEN DAN DUN



# NAMA – NAMA AHLI PARLIMEN

- **KUALA LANGAT**
- **YB. ABDULLAH SANI BIN ABD HAMID**
- **SEPANG**
- **YB. DATO Ir HJ. MOHD. ZAIN BIN HJ. MOHAMED**



JABATAN PENGAIRAN DAN SALIRAN  
DAERAH KUALA LANGAT



## **NAMA – NAMA ADUN**

- **MORIB**

- **YB. HJ. HASIMAN BIN SIDOM**

- **TELOK DATOK**

- **YB. PHILLIP TAN CHOON SWEE**

- **SIJANGKANG**

- **YB. AHMAD YUNUS BIN HAIRI**

- **DENGKIL**

- **YB. DATO MARSOM BIN PAING**

- **TANJUNG SEPAT**

- **YB. DATO Dr Hj. KARIM BIN HJ. MANSOR**



## SENARAI ALHI PARLIMEN



**YB Tuan Abdullah Sani Abdul Hamid**  
P112 Telok Datuk  
Ahli Parlimen Kuala Langat



**Y.B. DATO' IR. MOHD. ZIN BIN MOHAMED**  
P113 Ahli Parlimen Sepang

## SENERAI ALHI DUN



**Y.B. Dato' Dr Karim bin Mansor**  
N 54 Tanjung Sepat



**Y.B. Tuan Phillip Tan Choon Swee**  
N 52 Telok datok



**Y.B. Tuan Hasiman bin Sidom**  
N 53 Morib

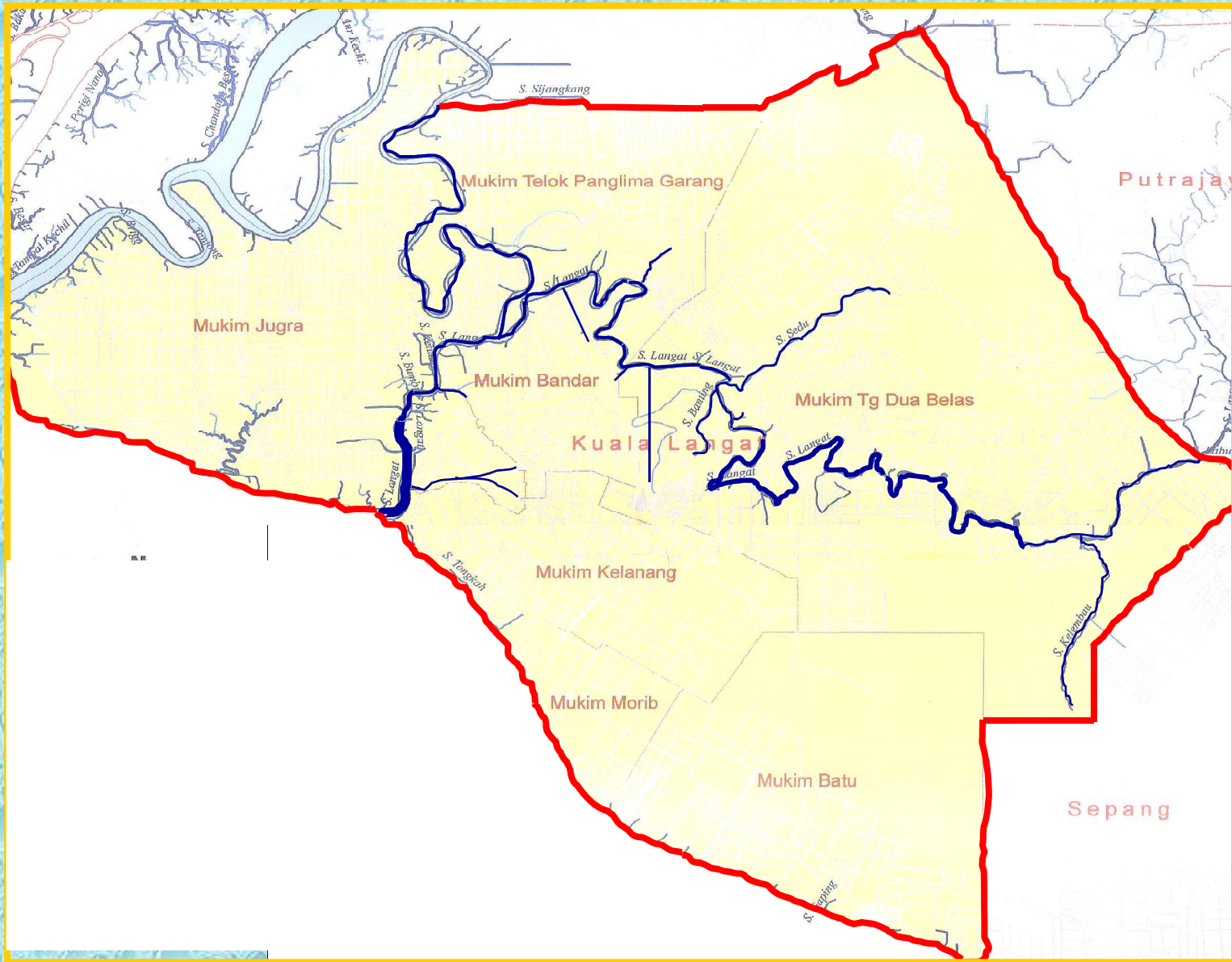


**Y.B. Tuan Dr Ahmad Yunus bin Hairi**  
N 51 Si Jangkang

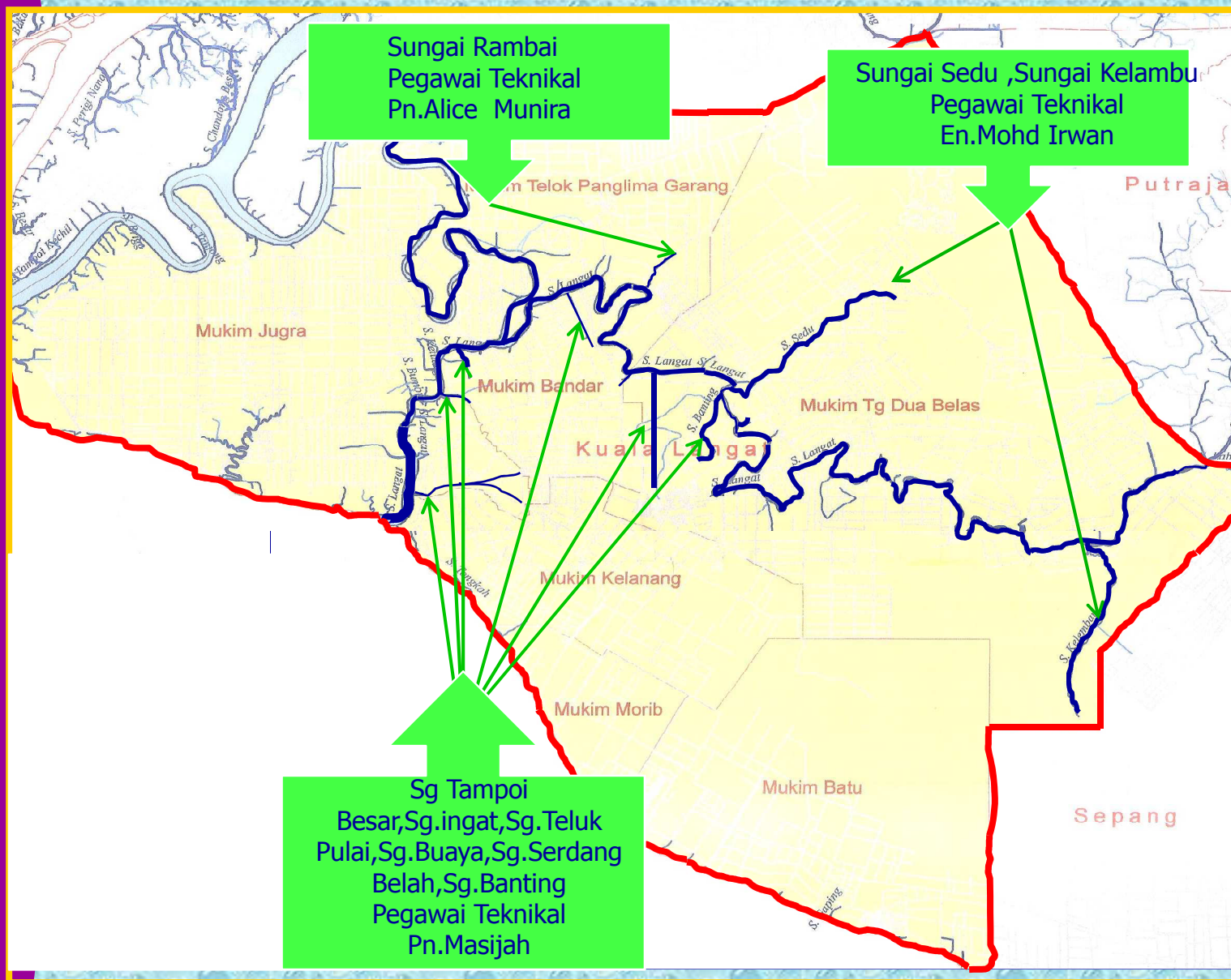


**Y.B. Dato' Marsum bin Paing**  
N 55 Dengkil

# PETA LEMBANGAN DALAM DAERAH KUALA LANGAT



# PETA LEMBANGAN DALAM DAERAH KUALA LANGAT





## **AGIHAN KAKITANGAN TEKNIKAL PENYELENGGARAAN MENGIKUT SUB LEMBANGAN**

**Jurutera Daerah  
Tuan Badaruddin Bin Tahiruddin**

**Penyelenggaraan  
Puan Ely Eliyani Binti Selamat**

**Puan Masijah Binti Ibro**

**Puan Alismunira Binti Subhi**

**Encik Muhd Irwan Bin Abd. Ghafar**

**Sub Lembangan**

- Sungai Tampoi Besar
- Sungai Ingat
- Sungai Telok Pulai
- Sungai Buaya
- Sungai Serdang Belah
- Sg.Banting

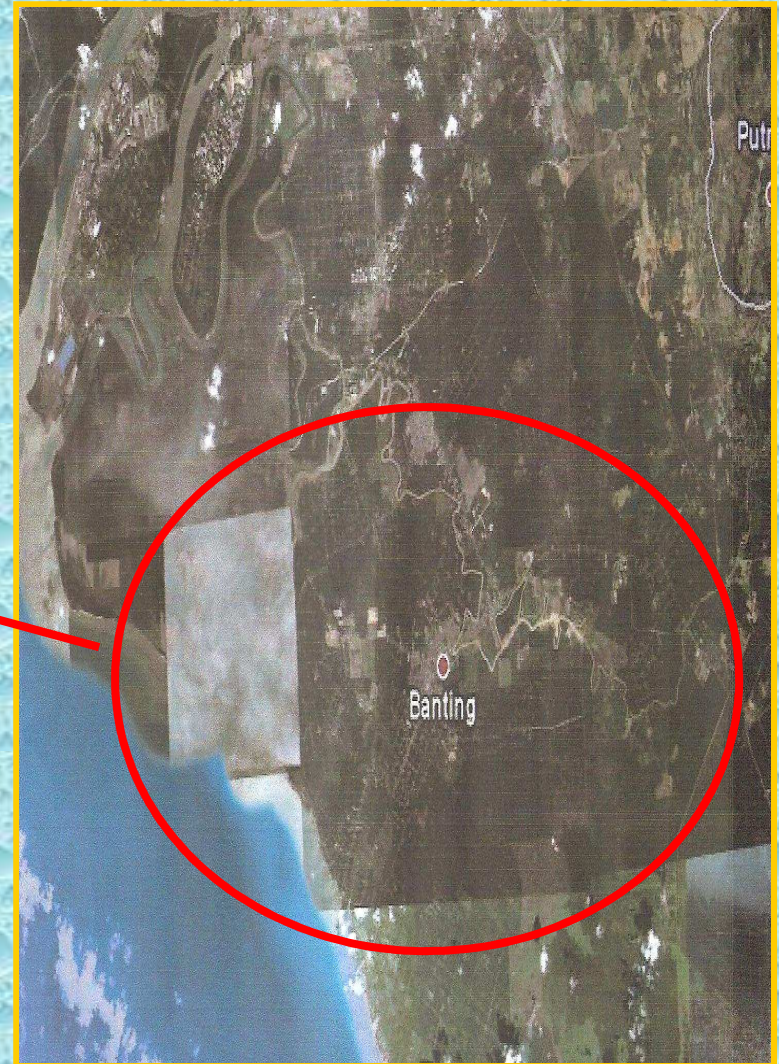
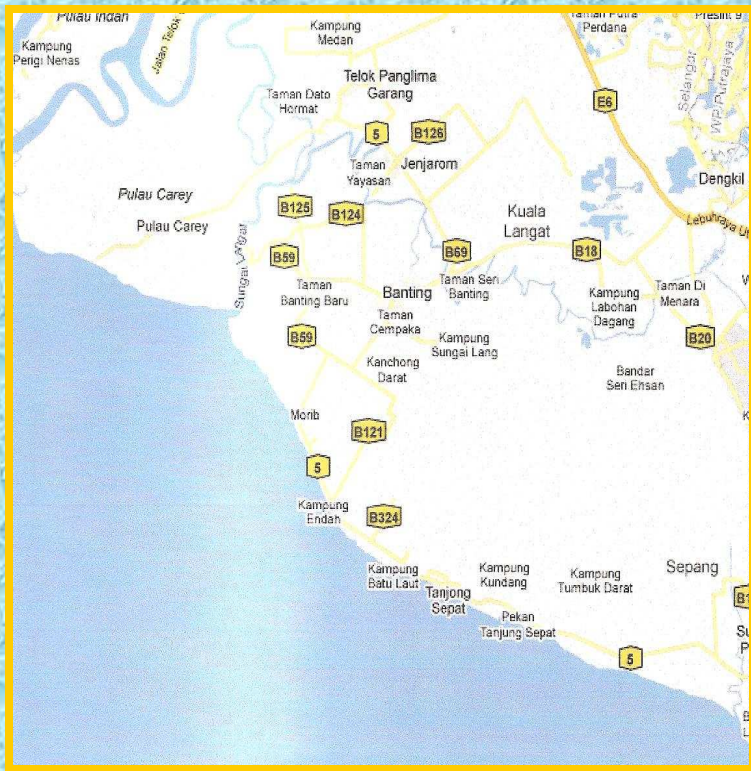
**Sub Lembangan**

- Sungai Rambai

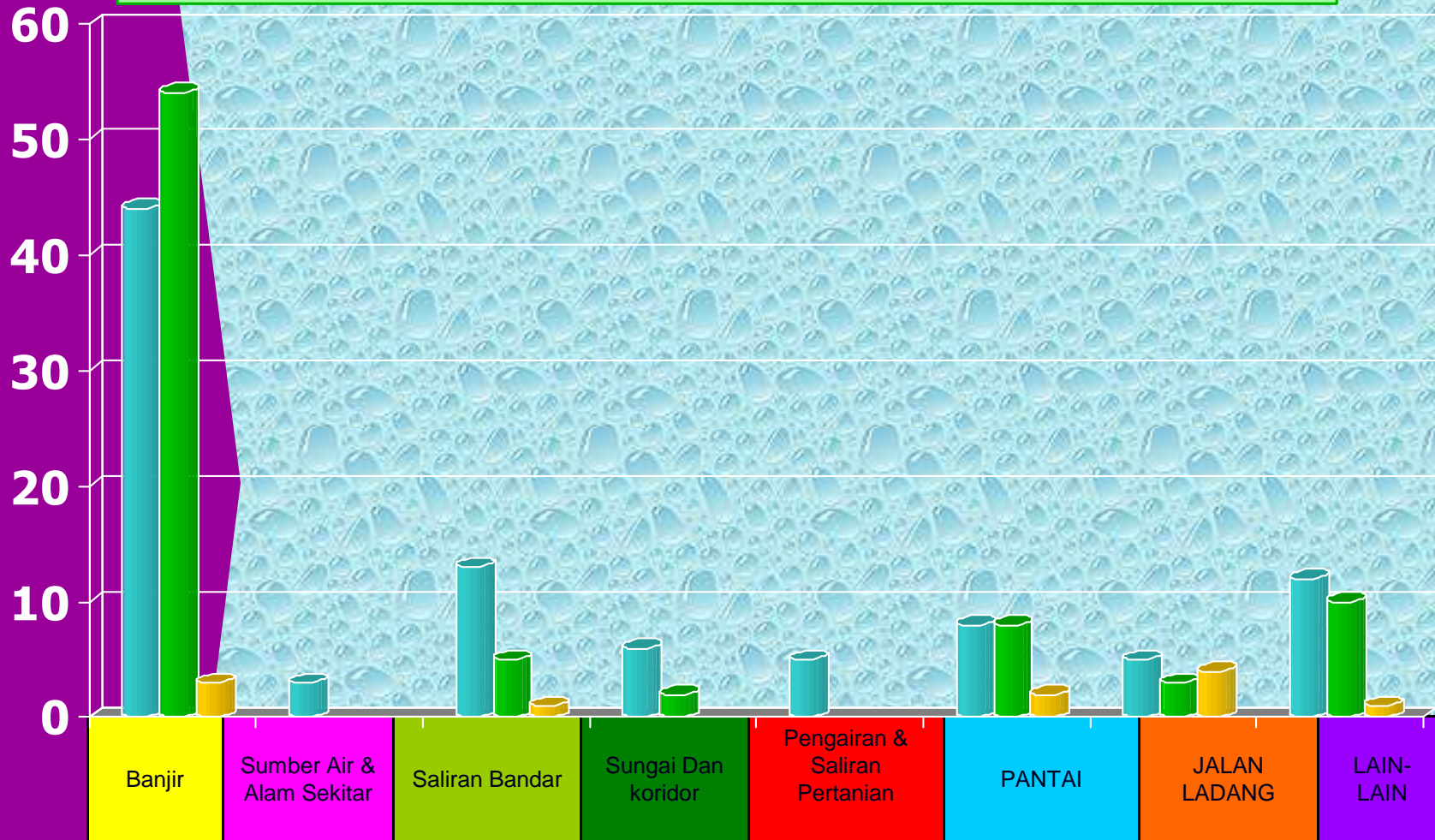
**Sub Lembangan**

- Sungai Sedu
- Sungai Kelmbau

# DAERAH KUALA LANGAT

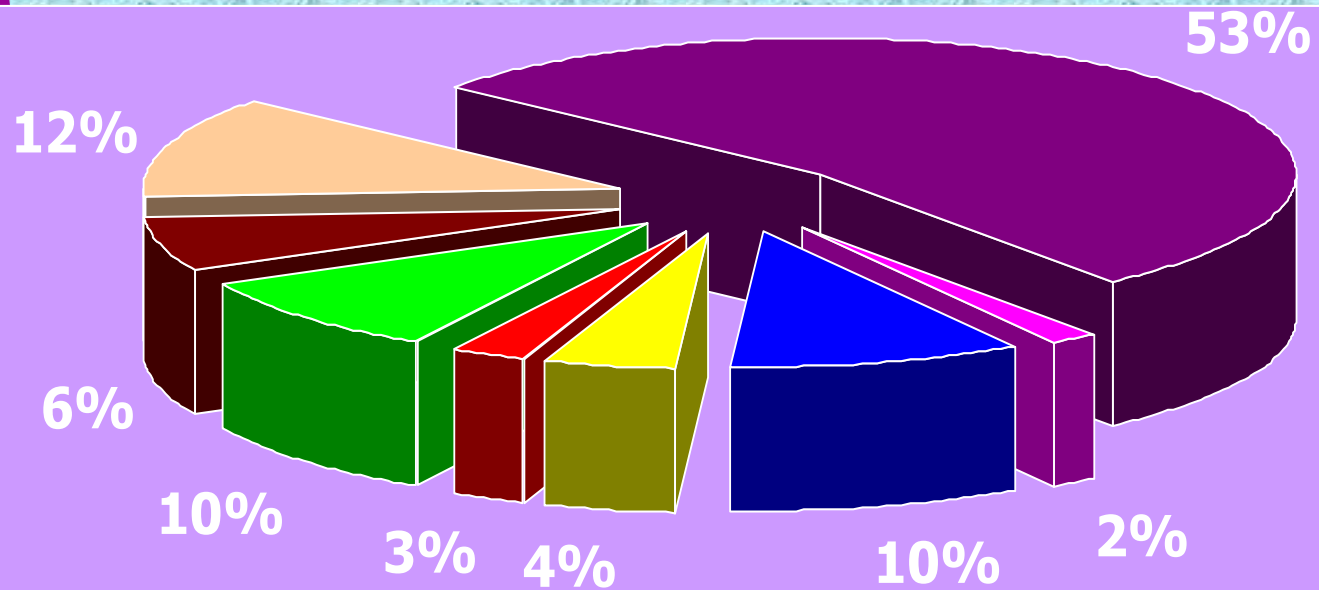


## Bilangan Aduan vs Jenis Aduan mengikut Tahun





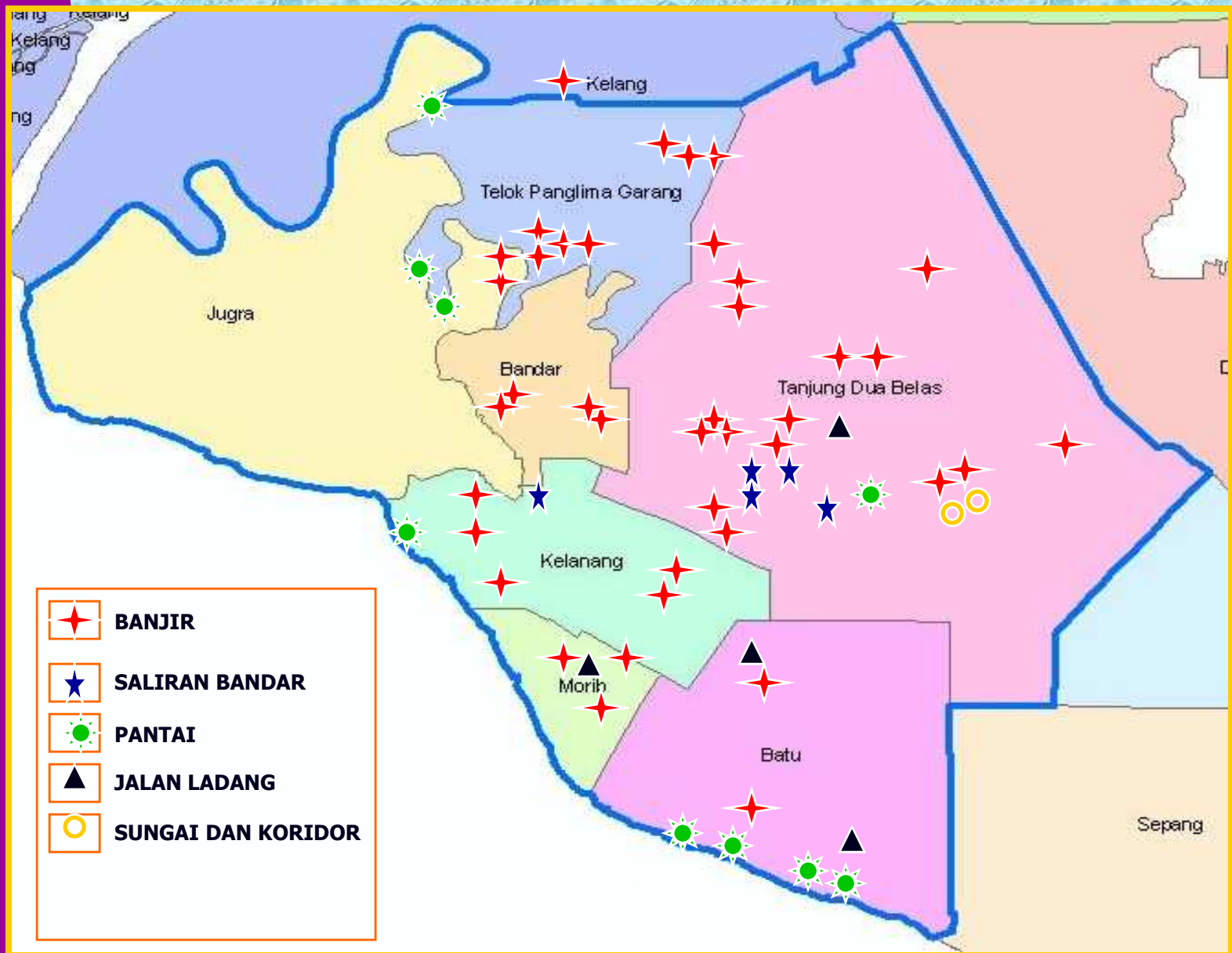
# KUMULATIF ADUAN



- BANJIR
- SUMBER AIR & ALAM SEKITAR
- SALIRAN BANDAR
- SUNGAI DAN KORIDOR
- PENGAIRAN DAN SALIRAN PERTANIAN
- PANTAI
- JALAN LADANG
- LAIN LAIN



# INVENTORI LEMBANGAN SUNGAI LANGAT



PELAN INDUK KAWASAN BANJIR  
DAERAH KUALA LANGAT



Kg. Batu 10  
kebun baru

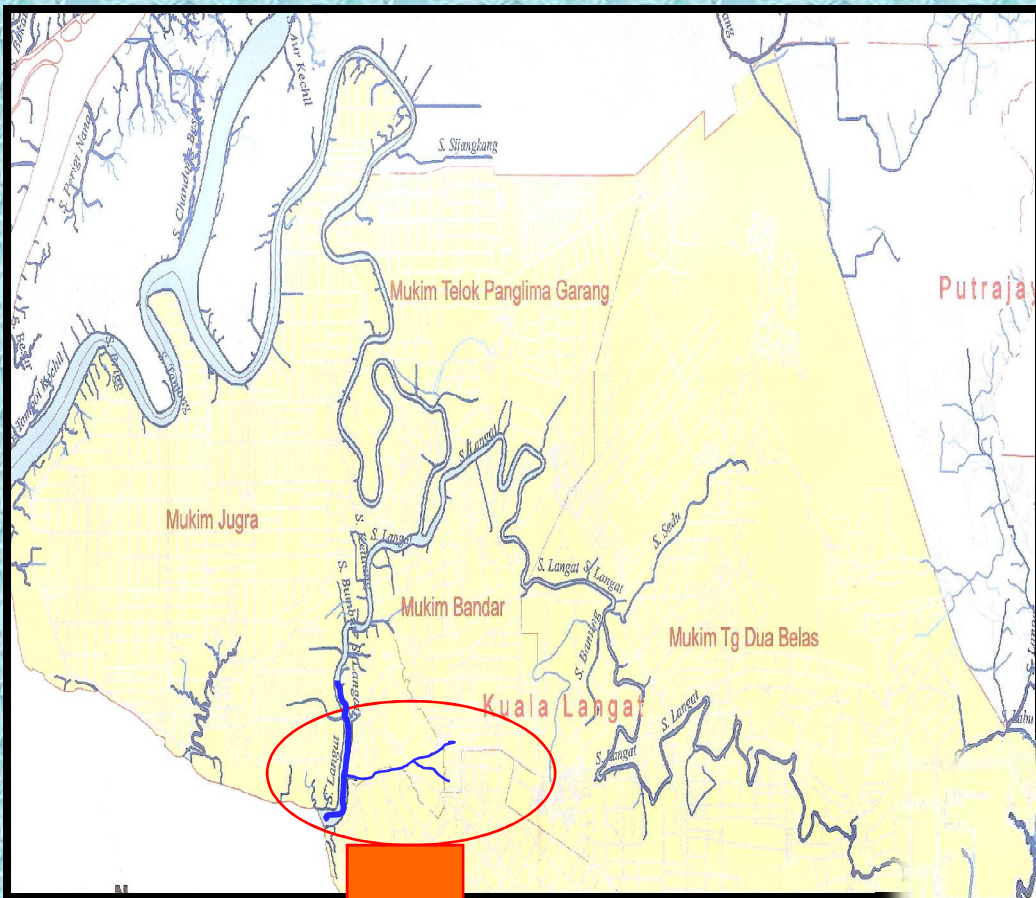
Jalan Sukepi, Kg. Jenjarom

1. Kg. Bukit Changgang
2. Kg. Labuhan Dagang
3. Kg. Bukit Tadam
4. Kg. Layang Labi
5. Ranc. Tanah Belia Bkt. Changgang
6. Kg. Seri Cheeding
7. Kg. Bukit Perah
8. Kg. Kelanang
9. Kg. Sg Tongkah
10. Sg Batu Laut
11. Sg Titip
12. Kg Batu 9 Kebun Baru
13. Kg Batu 10 Kebun Baru
14. Taman Perwira
15. Taman Sri Medan, Sijangkang
16. Jalan Jugra
17. Kg. Orang Asli Paya Rumput
18. Jalan Sukepi, Kg. Jenjarom
19. Kwarters JPS
20. Taman Desa Aman
21. RTB Bukit Changgang
22. Kg. Lalang
23. Kg. Semarang
24. Taman Permata
25. Kg. Olak Lempit
26. Taman Sri Desa
27. Kg. Sg. Kelambu
28. Kg. Tg. Sepat
29. Kg. Sg. Buaya
30. Kg. Batu 9 Sijangkang
31. Kg. Sg. Nangka
32. Kg. Kanchong Darat
33. Kg. Kanchong Tengah
34. Kg. Morib
35. Kg. Endah Perdana
36. Kg. Kundang

## **GAMBAR – GAMBAR BANJIR DI DAERAH KUALA LANGAT**







Putraja

Mukim Jugra

Mukim Telok Panglima Garang

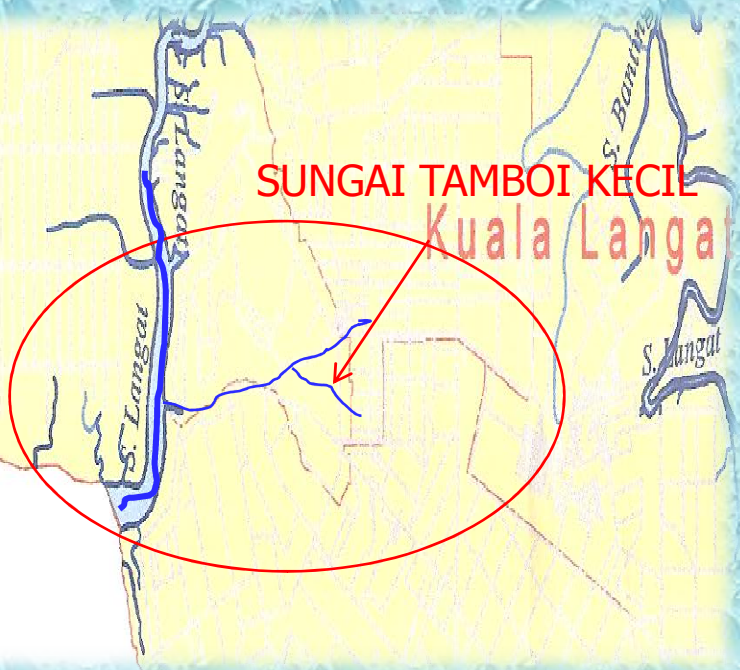
Mukim Bandar

Mukim Tg Dua Belas

Kuala Langat

SUNGAI TAMBOI KECIL

Kuala Langat



## KERJA-KERJA MENYELENGGARA SUNGAI TAMPOI





**SEBELUM**



**SEDANG**

15.08.2011 14



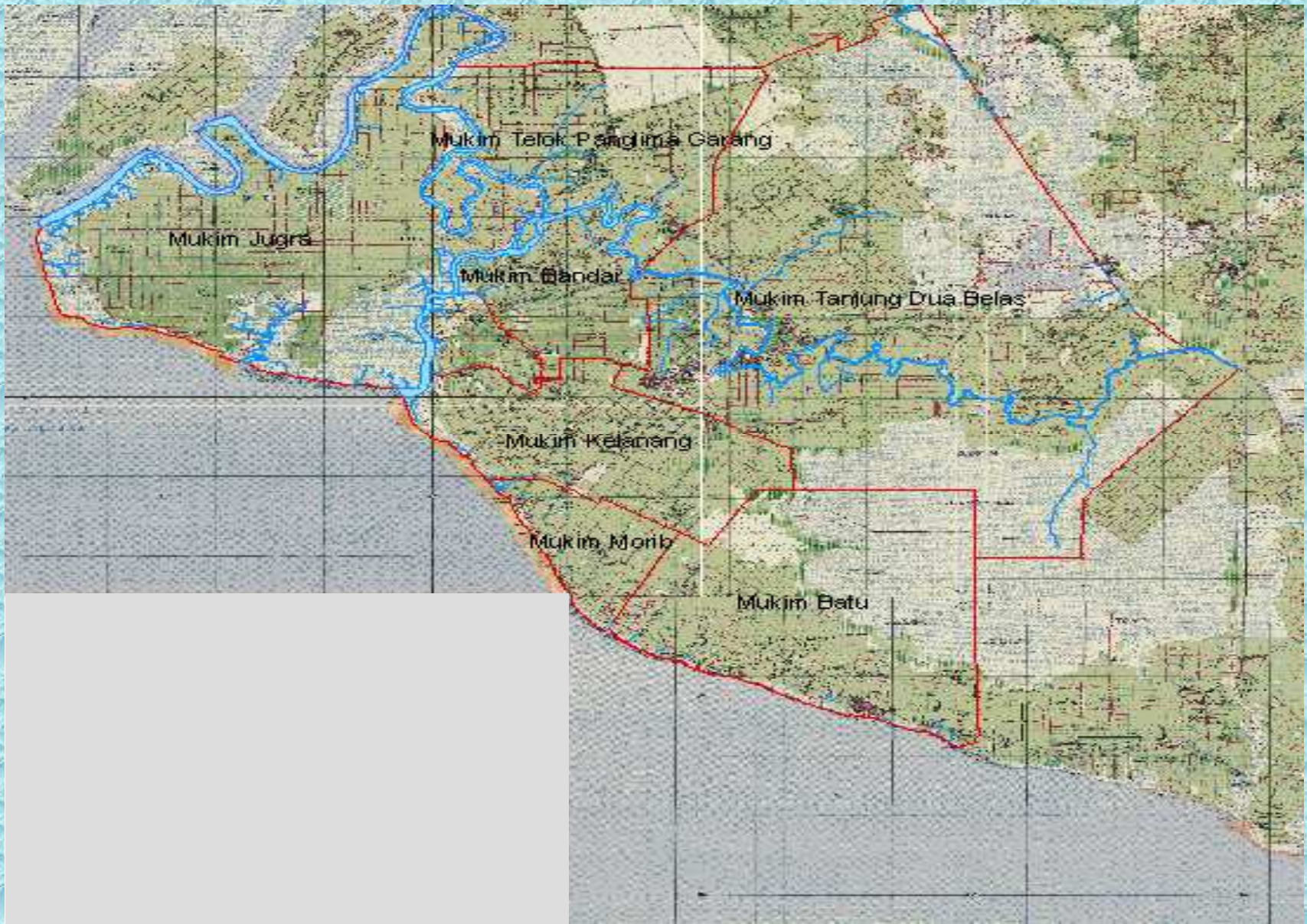
**SELEPAS**

15.08.2011 14 24





## LEMBANGAN SUNGAI DALAM GIS



## INVENTORI LEMBANGAN SUNGAI LANGAT

### Maklumat Asas Lembangan Sungai

Lembangan Utama : Sungai Langat

Keluasan Keseluruhan : 500km<sup>2</sup> (Panjang 66km Lebar 85m)

### Senarai Sub-Lembangan

Bil.	Sub-Lembangan	Panjang (m)	Lebar (Julat m)
1	Sungai Tampoi Besar	5400	28
2	Sungai Ingat	1500	20
3	Sungai Telok Pulai	3310	25
4	Sungai Buaya	5000	15
5	Sungai Serdang Belah	5000	25
6	Sg.Banting	5000	30
7	Sg.Rambai	4000	20
8	Sg.Sedu	10,400	24
9	Sg.Kelambu	3600	20

## SENERAI NAMA SUNGAI DI DAERAH KUALA LANGAT

BIL	NAMA SUNGAI UTAMA	NAMA ANAK SUNGAI TAHAP 1 (TRIBUTRIES)	NAMA ANAK SUNGAI TAHAP 2 (SUB TRIBUTRIES)	PANJANG SUNGAI (KM)	DAERAH
1	SUNGAI LANGAT			66	KUALA LANGAT
2		SG SERDANG		0.5	KUALA LANGAT
3		SG.BRIGG		1.45	KUALA LANGAT
4		SG.LADANG		1.8	KUALA LANGAT
5		SG.LAMA		4.95	KUALA LANGAT
6		SG.PAK GANIN		1.85	KUALA LANGAT
7		SG.AIR HITAM		6.4	KUALA LANGAT
8		SG.KLUANG		2.75	KUALA LANGAT
9		SG.BUMBUN		2.25	KUALA LANGAT
10		SG.SIALANG		2.2	KUALA LANGAT
11		SG.SIMPANG LIMA		4.15	KUALA LANGAT
12		SG.PASIR		1.2	KUALA LANGAT
13		SG.LEBAH		4.05	KUALA LANGAT
14		SG.DERHAKA		1.05	KUALA LANGAT

## SENERAI NAMA SUNGAI DI DAERAH KUALA LANGAT

BIL	NAMA SUNGAI UTAMA	NAMA ANAK SUNGAI TAHAP 1 (TRIBUTRIES)	NAMA ANAK SUNGAI TAHAP 2 (SUB TRIBUTRIES)	PANJANG SUNGAI (KM)	DAERAH
15		SG.RABA		1.55	KUALA LANGAT
16		SG.DURIAN		1.45	KUALA LANGAT
17		SG.TAMPOI BESAR		2.35	KUALA LANGAT
18		SG.TAMPOI		1.61	KUALA LANGAT
19		SG.CHODOI		1.1	KUALA LANGAT
20		SG.PERMATANG PASIR		1.9	KUALA LANGAT
21		SG.HANTU		1.7	KUALA LANGAT
22		SG.KELANANG		2.65	KUALA LANGAT
23		SG.TONGKAH		0.8	KUALA LANGAT
24		SG.SERDANG BELAH		10.2	KUALA LANGAT
25		SG.MORIB		1.25	KUALA LANGAT
26		SG.KANCHONG LAUT		9.1	KUALA LANGAT
27		SG.KURAU		1.8	KUALA LANGAT
28		SG.PANCHAU		6.3	KUALA LANGAT

## SENERAI NAMA SUNGAI DI DAERAH KUALA LANGAT

BIL	NAMA SUNGAI UTAMA	NAMA ANAK SUNGAI TAHAP 1 (TRIBUTRIES)	NAMA ANAK SUNGAI TAHAP 2 (SUB TRIBUTRIES)	PANJANG SUNGAI (KM)	DAERAH
29		SG.TITIP		3.0	KUALA LANGAT
30		SG.TG.LAYANG		3.4	KUALA LANGAT
31		SG.MESUK		3.95	KUALA LANGAT
32		SG.BATU		1.95	KUALA LANGAT
33		SG.KUNDANG		6.85	KUALA LANGAT
34		SG.GAPING		1.05	KUALA LANGAT
35		SG.LELEMBAU		1.2	KUALA LANGAT
36		SG.OLAK LEMBIT		2.4	KUALA LANGAT
37		SG.SEDU		3.7	KUALA LANGAT
38		SG.JARUM		1.8	KUALA LANGAT

# INVENTORI LEMBANGAN SUNGAI UTAMA

<b>Bil</b>	<b>Struktur</b>	<b>Jumlah</b>
<b>1</b>	<b>Kunci Air</b>	<b>9</b>
<b>2</b>	<b>Jembatan</b>	<b>12</b>
<b>3</b>	<b>Stesen Hidrologi</b>	
	<b>-Stesen Siren</b>	<b>1</b>
	<b>-Stesen Hujan</b>	<b>12</b>
<b>4</b>	<b>Kolam</b>	<b>1</b>
	<b>Takungan</b>	
<b>5</b>	<b>Pembetong</b>	<b>18</b>

# KEKUATAN KAKITANGAN TEKNIKAL

<b>Jurutera Daerah</b>	<b>: 1 orang</b>
<b>Pen.Kanan Jurutera</b>	<b>: 1 orang</b>
<b>Pen. Jurutera</b>	<b>: 1 orang</b>
<b>Juruteknik Kanan</b>	<b>: 2 orang</b>
<b>Juruteknik</b>	<b>: 9 orang</b>
<b>Pelukis Pelan</b>	<b>: 1 orang</b>



# KAKITANGAN TEKNIKAL JPS DAERAH KUALA LANGAT



**1. Badaruddin B. Tahiruddin**  
Jurutera Daerah



**2. Chia Kee Hong**  
Penolong Jurutera Kanan



**3. Ely Elyani Selamat**  
Penolong Jurutera



**4. Bohari Osman**  
Juruteknik Kanan 1



**5. Hj. Amat Yahaya Ibrahim**  
Juruteknik Kanan 2



**6. Mohd Khairi Mahmud**  
Juruteknik



**7. Hj. Mohd Ahsan Tohiron**  
Juruteknik



**8. Harikrishnan a/l Muthusamy**  
Juruteknik



**9. Masijah Ibro**  
Juruteknik



**10. Azra Shahnaz Bachiran**  
Juruteknik



**11. Muhd Irwan Abd. Ghafar**  
Juruteknik



**12. Alismunira Subhi**  
Juruteknik



**13. Mohamad Sharil Ibrahim**  
Juruteknik



**14. Mohd Sany Suterisno**  
Juruteknik



**15. Thirumagel a/p Munisamy**  
Pelukis Pelan



**SEKIAN TERIMA KASIH**

**JPS DAERAH KUALA LANGAT  
JALAN SG. MANGGIS  
42700 BANTING**

**TEL= 03-31871594  
FAX= 03-31872541**