

**Prontuario de información geográfica municipal de los Estados Unidos Mexicanos**

**Tenancingo, México**  
Clave geoestadística 15088

2009

# Prontuario de información geográfica municipal de los Estados Unidos Mexicanos

## Tenancingo, México

### Ubicación geográfica

Coordenadas	Entre los paralelos 18°49' y 19°03' de latitud norte; los meridianos 99°30' y 99°39' de longitud oeste; altitud entre 2 200 y 2 700 m.
Colindancias	Colinda al norte con los municipios de Tenango del Valle y Joquicingo; al este con los municipios de Joquicingo y Malinalco; al sur con los municipios de Malinalco y Zumpahuacán; al oeste con los municipios de Zumpahuacán y Villa Guerrero.
Otros datos	Ocupa el 0.73% de la superficie del estado. Cuenta con 57 localidades y una población total de 80 183 habitantes <a href="http://mapserver.inegi.org.mx/mgn2k/">http://mapserver.inegi.org.mx/mgn2k/</a> ; 6 de julio de 2009.

### Fisiografía

Provincia	Eje Neovolcánico (84.61%) y Sierra Madre del Sur (15.39%)
Subprovincia	Lagos y Volcanes de Anáhuac (84.61%) y Sierras y Valles Guerrerenses (15.39%)
Sistema de topofomas	Lomerío de basalto con cañadas (62.72%), Escudo volcanes con mesetas (19.93%), Sierra de cumbres tendidas (14.31%), Vaso lacustre de piso rocoso o cementado (1.54%), Lomerío con mesetas (0.81%), Lomerío de basalto (0.43%) y Valle de laderas tendidas (0.26%)

### Clima

Rango de temperatura	12 – 22 °C
Rango de precipitación	1 000 – 1 00 mm
Clima	Templado subhúmedo con lluvias en verano de mayor humedad (94.19%), semicálido subhúmedo con lluvias en verano de mayor humedad (4.82%) y semicálido subhúmedo con lluvias en verano de humedad media (0.99%)

### Geología

Periodo	Cuaternario (59.83%), Neógeno (25.62%), Cretácico (6.69%) y No disponible (1.02%)
Roca	Ígnea extrusiva: basalto (51.79%), volcanoclástico (7.06%), brecha volcánica básica (2.64%) y andesita (0.03%) Suelo: aluvial (17.75%) Sedimentaria: caliza (6.69%), arenisca-conglomerado (3.17%) y brecha sedimentaria (3.01%) Metamórfica: metasedimentaria (1.02%)
Sitio de interés	No disponible

### Edafología

Suelo dominante	Andosol (59.86%), Vertisol (9.4%), Cambisol (8.71%), Phaeozem (8.68%) y Leptosol (6.51%)
-----------------	------------------------------------------------------------------------------------------

### Hidrografía

Región hidrológica	Balsas (100%)
Cuenca	R. Grande Amacuzac (100%)
Subcuenca	R. Alto Amacuzac (89.30%) y R. Coatlán (10.70%)
Corriente de agua	Perennes: Tepexcantitla, Almoloya, Grande, Atutuapán, Tecomatlán, San Simonito, La Fábrica, El Salto y Los Reyes Intermitentes: La Fábrica, Coatepequito, El Saltillo, Atotonilco, Salado, Colupa, La Cametina, Las Canoas, La Mina, Temozolapa, Aguacaticlo, Las Juntas y Atempa
Cuerpo de agua	No disponible

### Uso del suelo y vegetación

Uso del suelo	Agricultura (57.72%) y zona urbana (6.84%)
Vegetación	Bosque (33.82%) y selva (1.62%)

## Prontuario de información geográfica municipal de los Estados Unidos Mexicanos Tenancingo, México

---

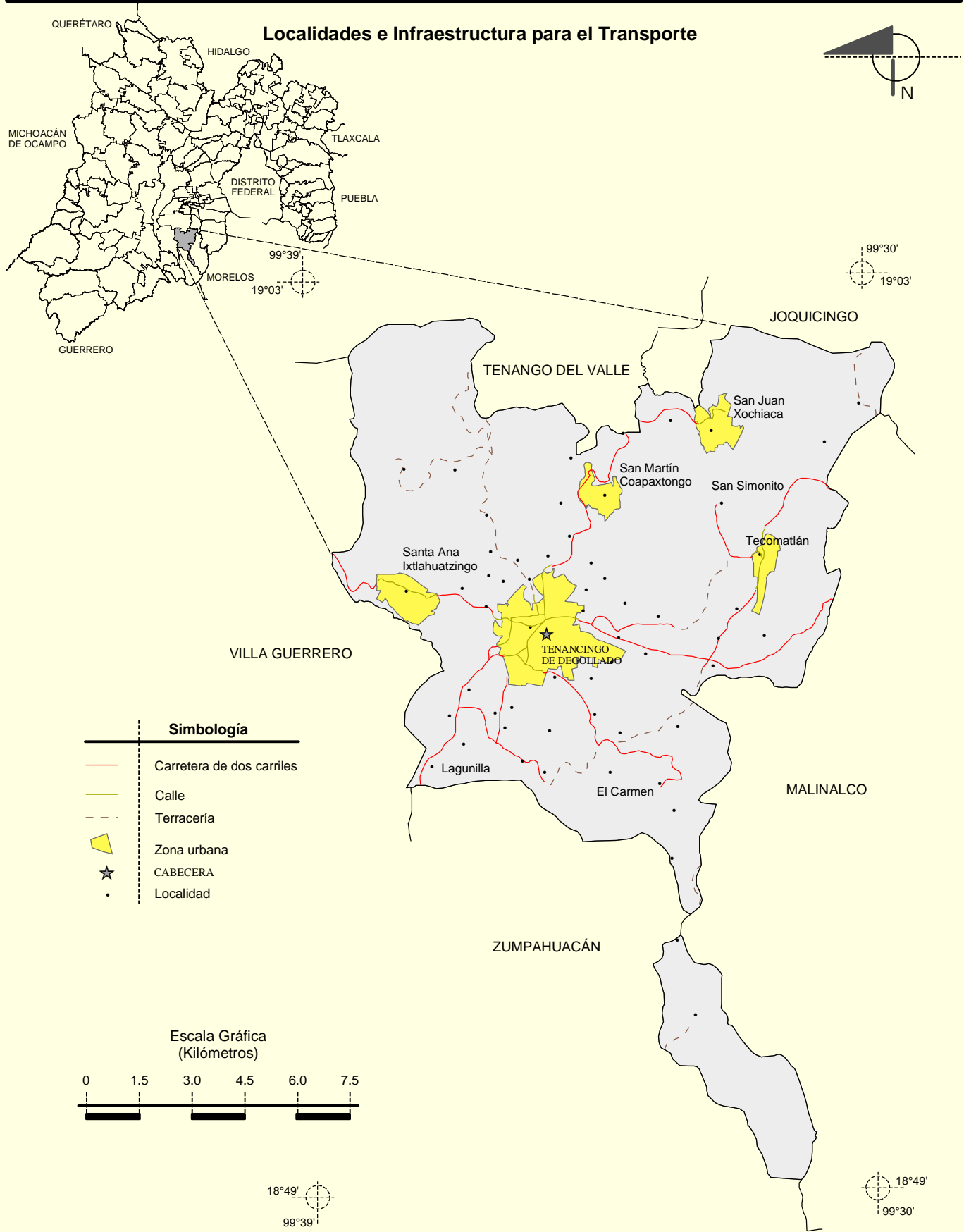
---

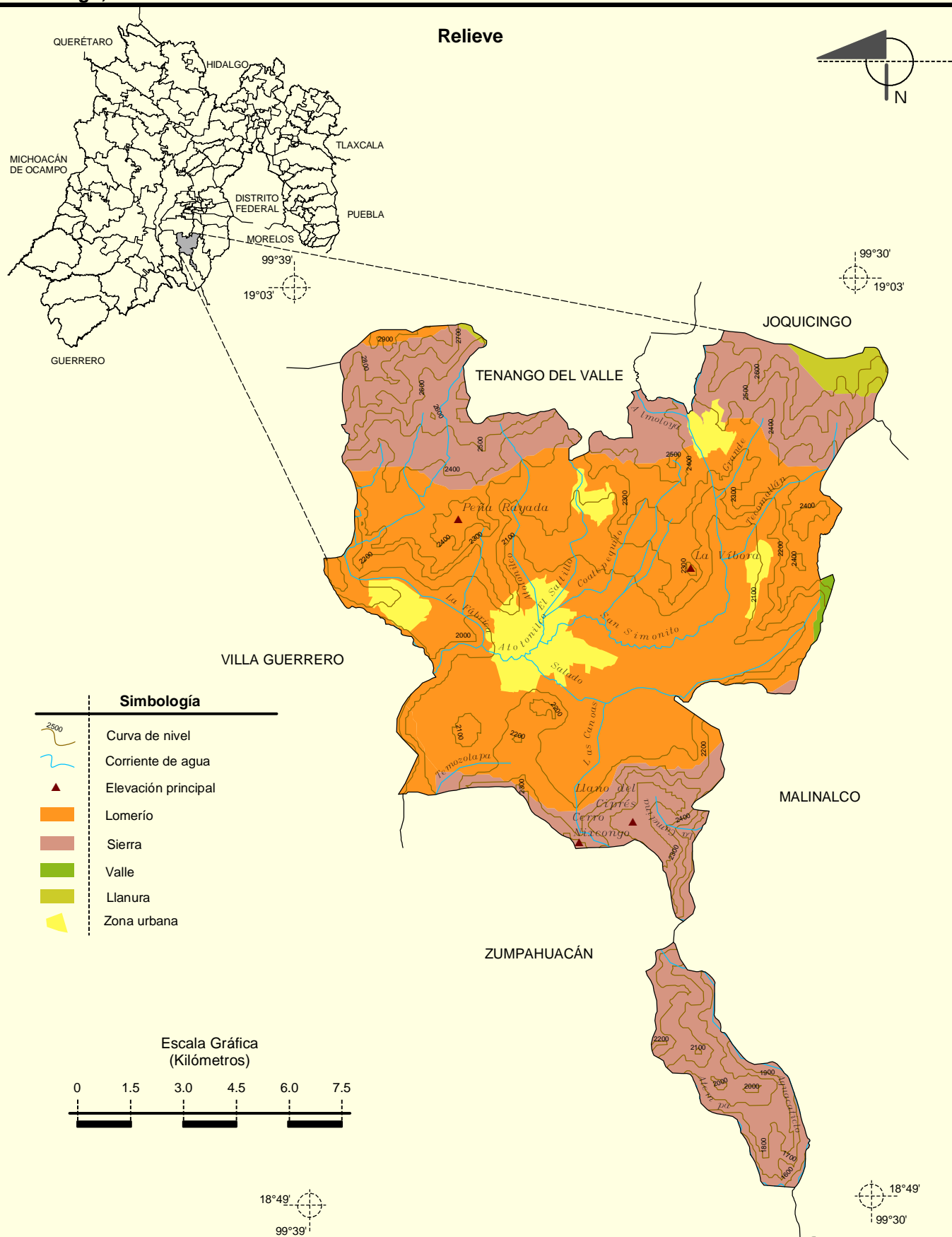
### Uso potencial de la tierra

Agrícola	Para la agricultura mecanizada continua (41.71%) Para la agricultura manual estacional (40.93%) Para la agricultura de tracción animal continua (7.74%) Para la agricultura mecanizada estacional (2.78%) No apta para la agricultura (6.84%)
Pecuario	Para el desarrollo de praderas cultivadas (44.49%) Para el aprovechamiento de la vegetación de pastizal (22.45%) Para el aprovechamiento de la vegetación natural diferente del pastizal (26.22%) No apta para uso pecuario (6.84%)

### Zona urbana

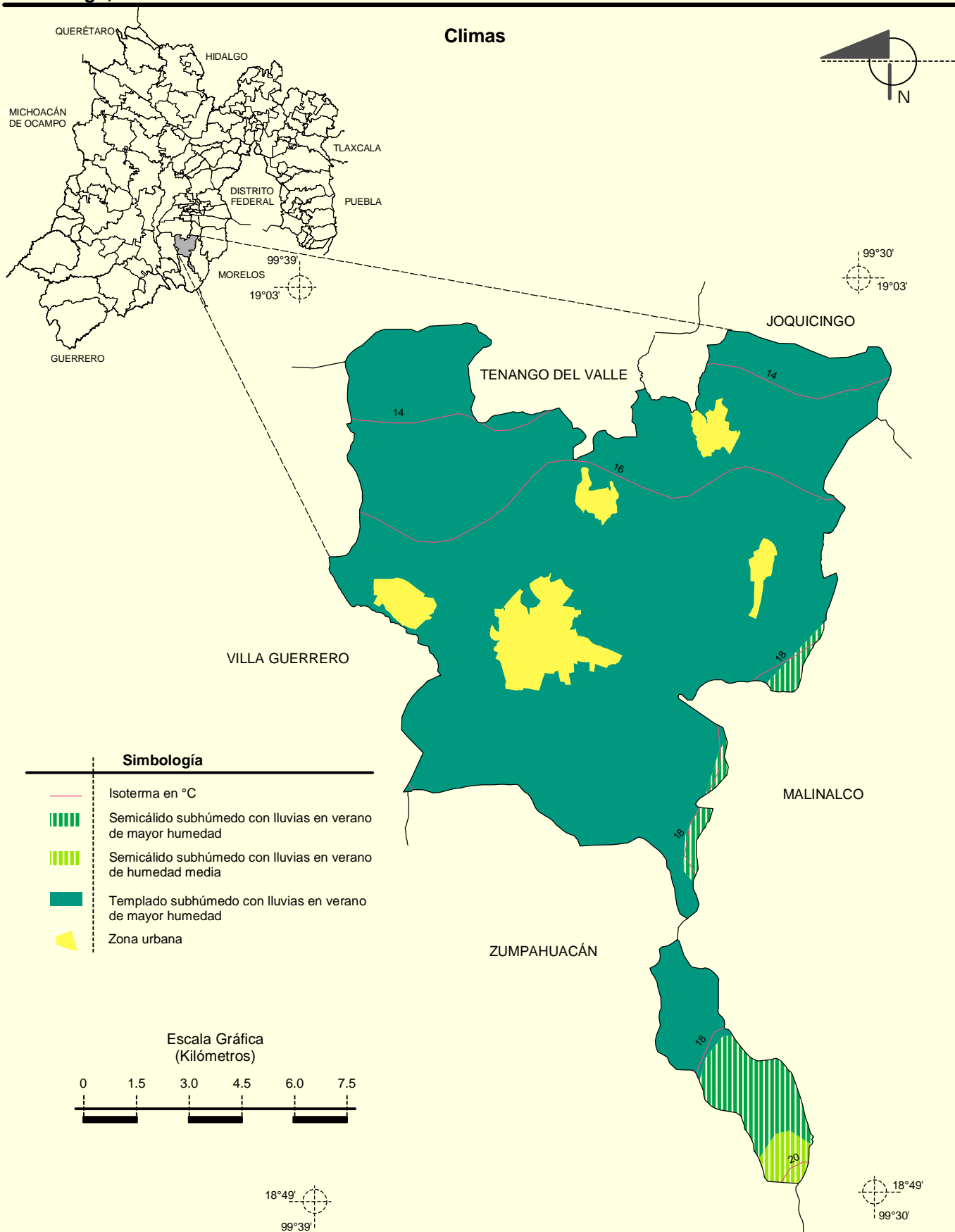
Las zonas urbanas están creciendo sobre rocas sedimentarias del Neógeno, suelos y rocas ígneas extrusivas del Cuaternario; en lomeríos y sierras; sobre áreas donde originalmente había suelos denominados Andosol, Cambisol, Phaeozem y Vertisol; tienen clima templado subhúmedo con lluvias en verano de mayor humedad y están creciendo sobre terrenos previamente ocupados por agricultura.





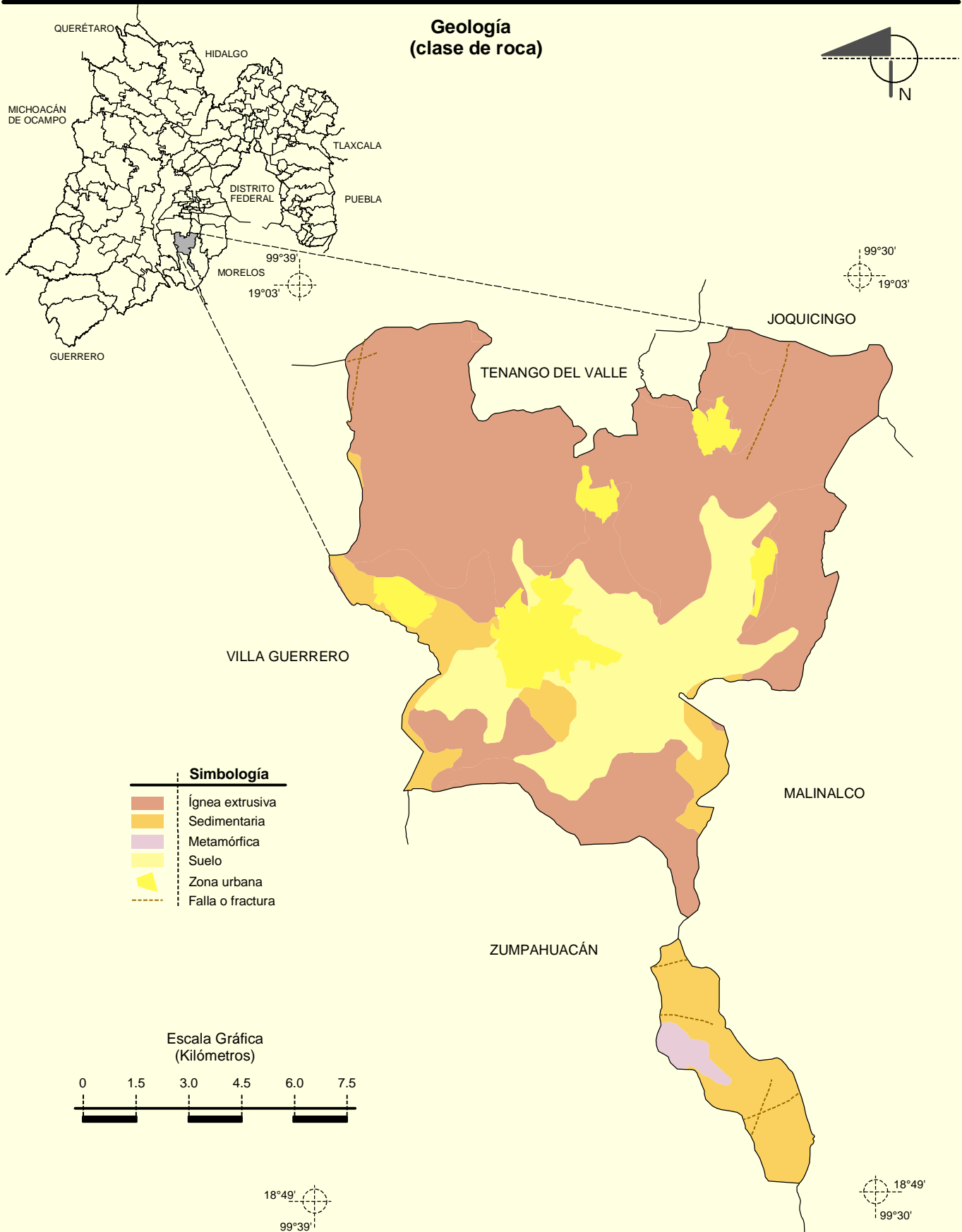
Fuente: INEGI. Marco Geoestadístico Municipal 2005, versión 3.1.  
 INEGI. Continuo Nacional del Conjunto de Datos Geográficos de la Carta Fisiográfica 1:1 000 000, serie I.  
 INEGI. Información Topográfica Digital Escala 1:250 000 serie III.  
 INEGI-CONAGUA. 2007. Mapa de la Red Hidrográfica Digital de México escala 1:250 000.

**Climas**

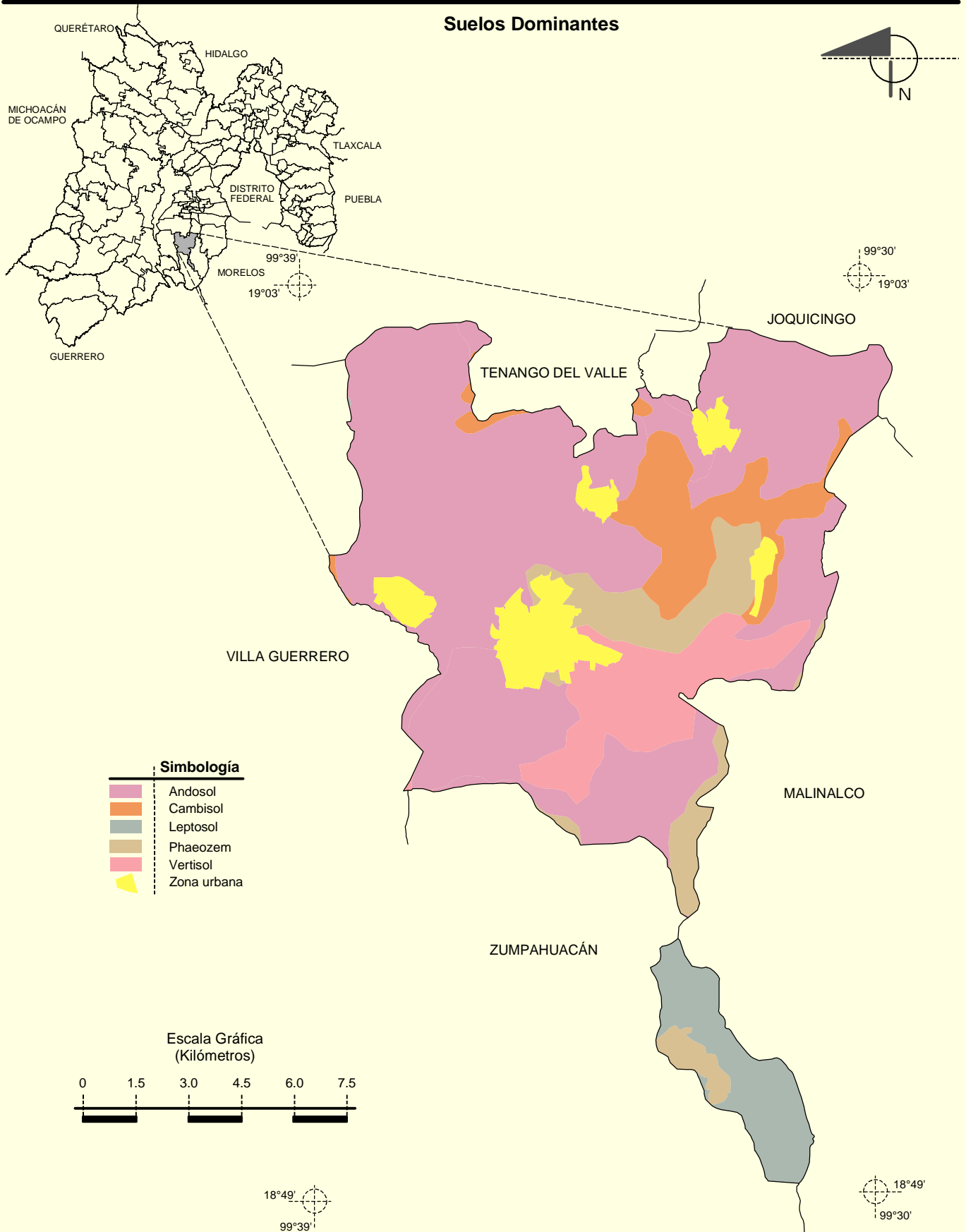


Fuente: INEGI. *Marco Geoestadístico Municipal 2005, versión 3.1.*

INEGI. Continuo Nacional del Conjunto de Datos Geográficos de las Cartas de Climas, Precipitación Total Anual y Temperatura Media Anual 1:1 000 000, serie I.



Suelos Dominantes



Fuente: INEGI. Marco Geoestadístico Municipal 2005, versión 3.1.  
INEGI. Conjunto de Datos Vectorial Edafológico, Escala 1:250 000, Serie II (Continuo Nacional).



Uso del Suelo y Vegetación

