

**Prontuario de información geográfica municipal de los Estados Unidos Mexicanos**

**San José del Rincón, México**  
Clave geoestadística 15124

2009

# Prontuario de información geográfica municipal de los Estados Unidos Mexicanos

## San José del Rincón, México

### Ubicación geográfica

Coordenadas	Entre los paralelos 19° 29' y 19° 47' de latitud norte; los meridianos 100° 01' y 100° 16' de longitud oeste; altitud entre 2 500 y 3 700 m.
Colindancias	Colinda al norte con el Estado de Michoacán de Ocampo y los municipios de El Oro y San Felipe del Progreso; al este con los municipios de San Felipe del Progreso y Villa Victoria; al sur con los municipios de Villa Victoria y Villa de Allende; al oeste con el Estado de Michoacán de Ocampo.
Otros datos	Ocupa el 2.2% de la superficie del estado. Cuenta con 127 localidades y una población total de 79 945 habitantes <a href="http://mapserver.inegi.org.mx/mgn2k/">http://mapserver.inegi.org.mx/mgn2k/</a> ; 6 de julio de 2009.

### Fisiografía

Provincia	Eje Neovolcánico (100%)
Subprovincia	Mil Cumbres (54.22%) y Lagos y Volcanes de Anáhuac (45.78%)
Sistema de topofomas	Sierra compleja (52.49%), Valle de laderas tendidas (39.09%), Lomerío de basalto (4.42%), Escudo volcanes (2.26%) y Meseta basáltica con lomerío (1.74%)

### Clima

Rango de temperatura	10 – 14°C
Rango de precipitación	800 – 1 000 mm
Clima	Templado subhúmedo con lluvias en verano, de mayor humedad (69.65%) y semifrío subhúmedo con lluvias en verano, de mayor humedad (30.35%)

### Geología

Periodo	Neógeno (98.06%) y Cuaternario (0.01%)
Roca	Ígnea extrusiva: toba ácida (39.78%), andesita (32.4%), basalto (24.88%), brecha volcánica intermedia (0.75%), volcanoclástico (0.25%) y arenisca-toba ácida (0.01%)
Sitio de interés	No disponible

### Edafología

Suelo dominante	Andosol (94.28%), Planosol (2.3%), Luvisol (0.81%) y Umbrisol (0.68%)
-----------------	---

### Hidrografía

Región hidrológica	Balsas (60.54%) y Lerma – Santiago (39.46%)
Cuenca	R. Cutzamala (60.54%) y R. Lerma – Toluca (39.46%)
Subcuenca	R. Tilostoc (59.25%), R. Jaltepec (31.39%), A. Cavichi (7.39%), R. Tuxpan (0.92%), R. Tlalpujahuá (0.68%) y R. Zitácuaro (0.37%)
Corriente de agua	Perennes: Chichije, Grande, Hoyos, La Venta, Pancho Maya, Puerto Bermeo, San Jerónimo y San José Intermitentes: Agua Escondida, El Fraile, El Llorón, El Soleadero, El Tepetate, Garatachea, La Bomba y La Viga
Cuerpo de agua	No disponible

### Uso del suelo y vegetación

Uso del suelo	Agricultura (64.83%) y zona urbana (1.93%)
Vegetación	Bosque (29.29%) y pastizal (3.95%)

## Prontuario de información geográfica municipal de los Estados Unidos Mexicanos San José del Rincón, México

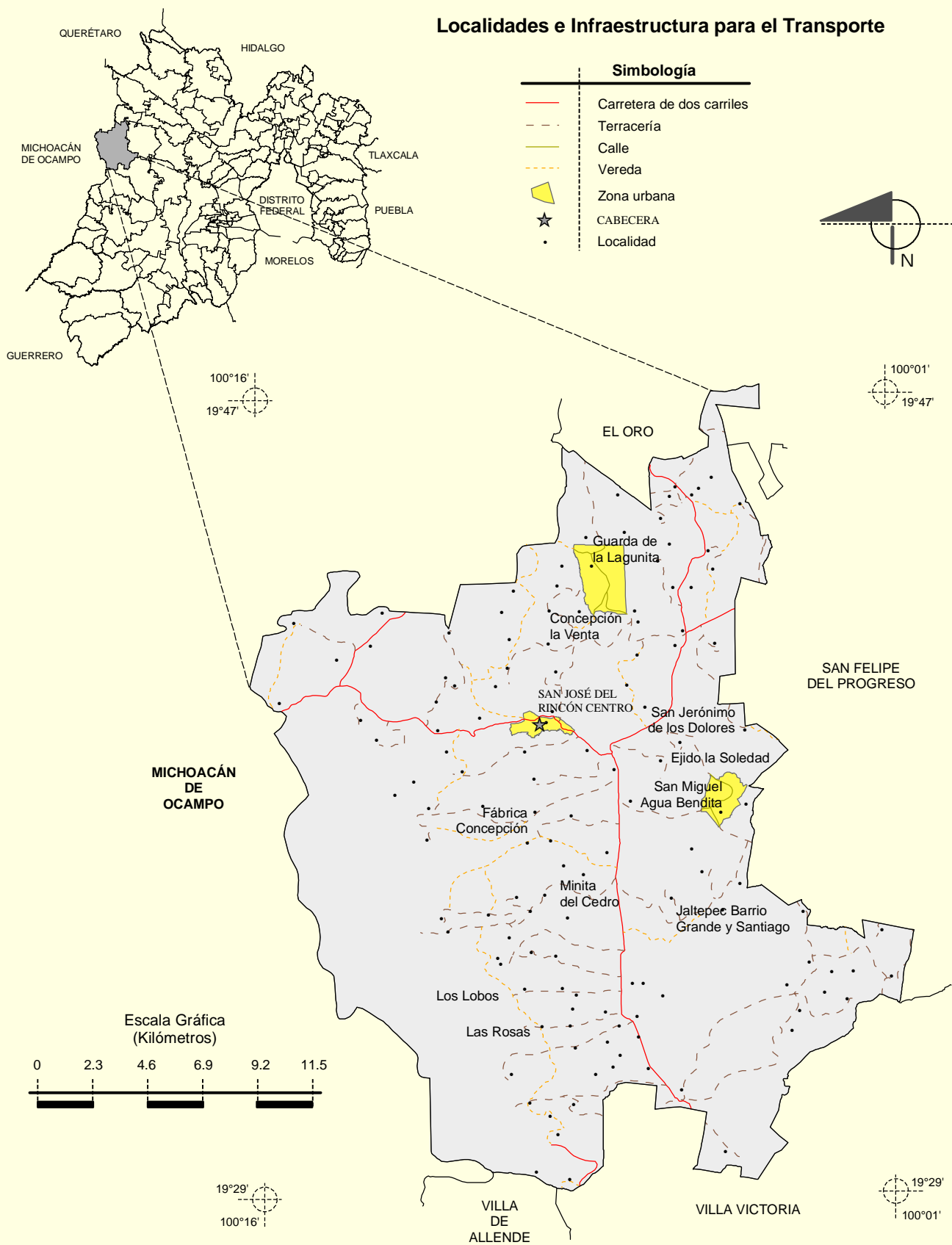
---

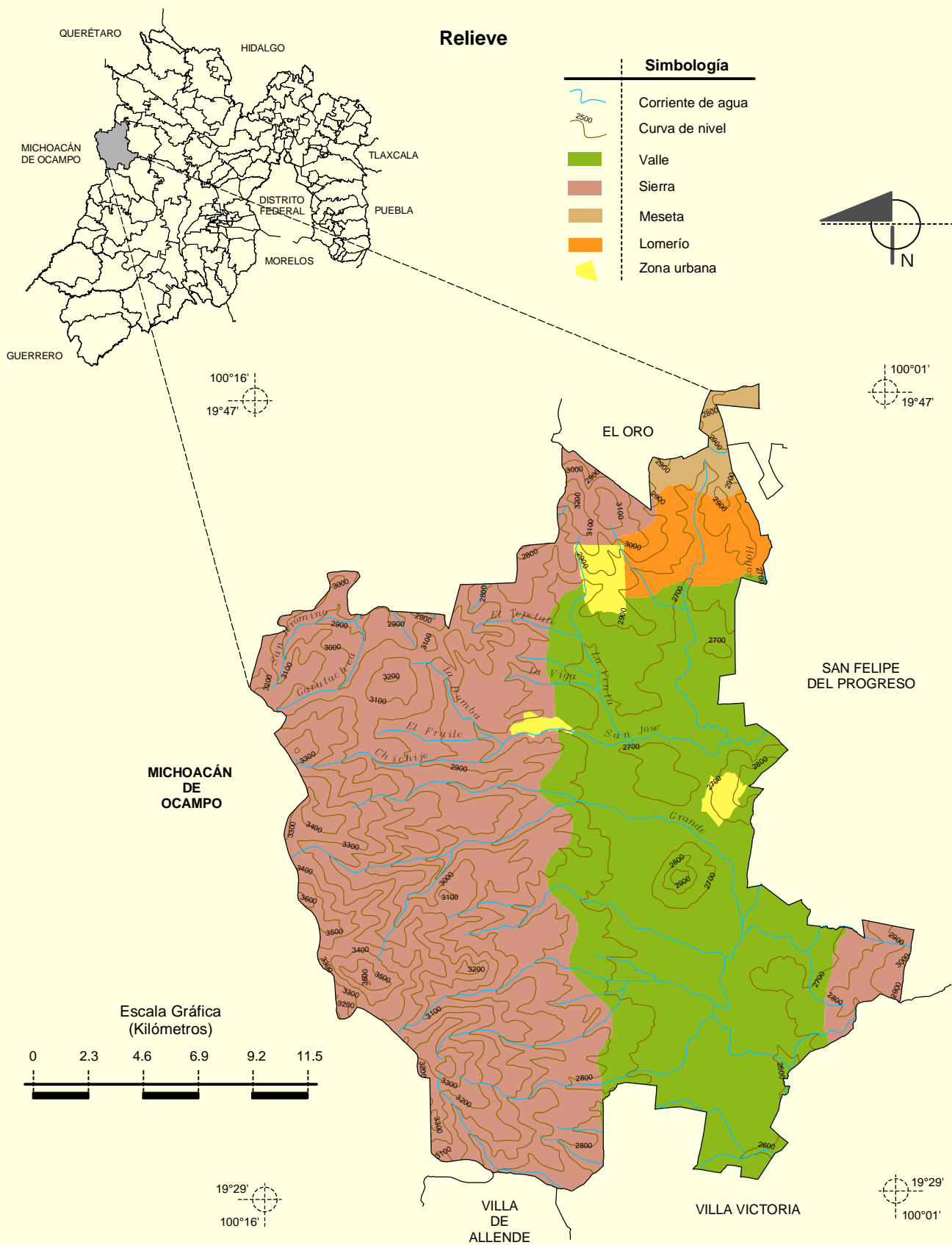
### Uso potencial de la tierra

Agrícola	Para la agricultura mecanizada continua (39.50%) Para la agricultura de tracción animal continua (29.13%) Para la agricultura manual estacional (26.89%) Para la agricultura manual continua (2.55%) No apta para la agricultura (1.93%)
Pecuario	Para el desarrollo de praderas cultivadas (68.63%) Para el aprovechamiento de la vegetación natural diferente del pastizal (26.79%) Para el desarrollo de praderas cultivadas con tracción animal (2.55%) Para el aprovechamiento de la vegetación de pastizal (0.1%) No apta para uso pecuario (1.93%)

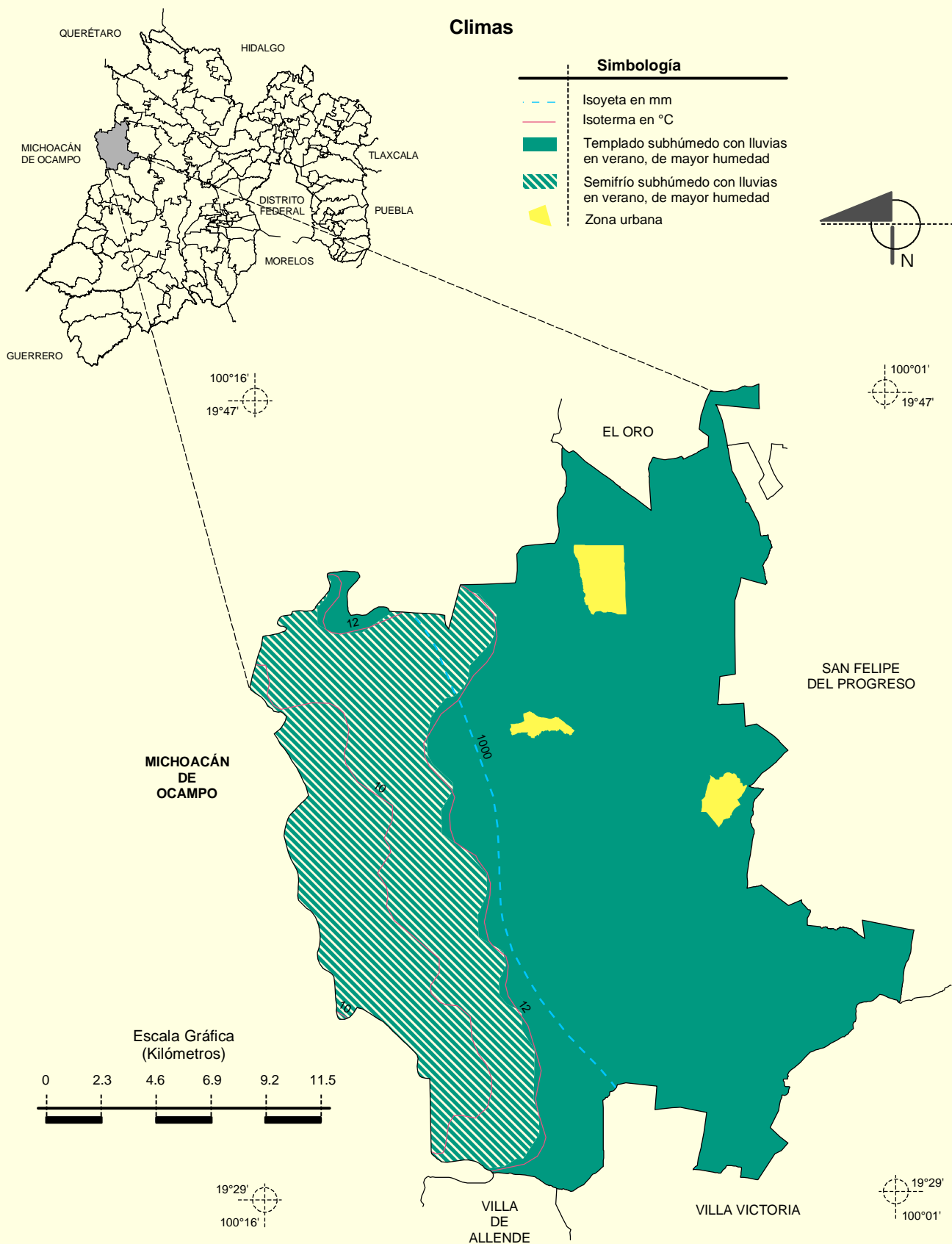
### Zona urbana

Las zonas urbanas están creciendo sobre rocas ígneas extrusivas del Cuaternario, en valles, lomeríos y sierras; sobre áreas donde originalmente había suelos denominados Andosol; tienen clima templado subhúmedo con lluvias en verano, de mayor humedad, y están creciendo sobre terrenos previamente ocupados por bosques y agricultura.

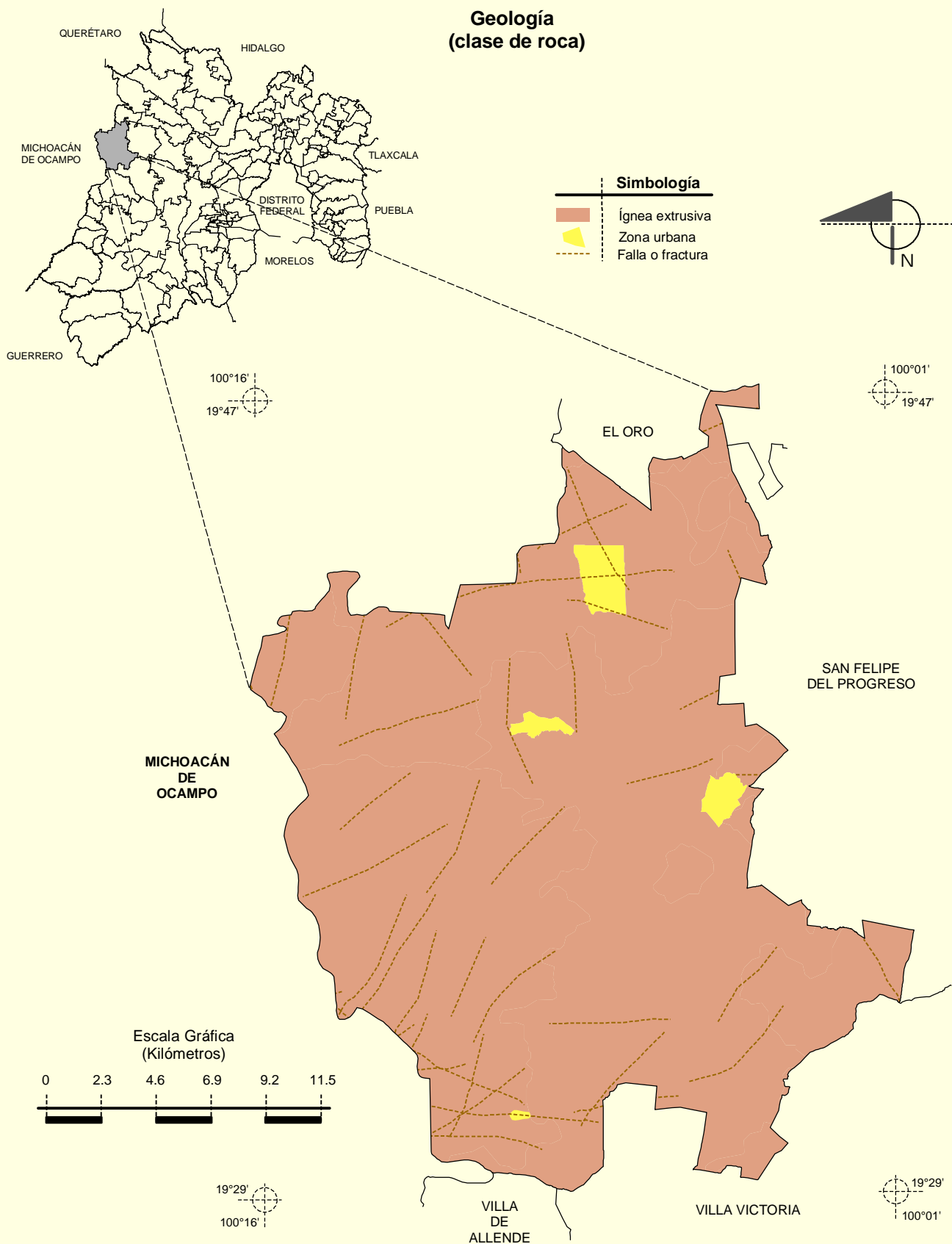




Fuente: INEGI. *Marco Geoestadístico Municipal 2005, versión 3.1.*  
 INEGI. Continuo Nacional del Conjunto de Datos Geográficos de la Carta Fisiográfica 1:1 000 000, serie I.  
 INEGI. Información Topográfica Digital Escala 1:250 000 serie III.  
 INEGI-CONAGUA. 2007. Mapa de la Red Hidrográfica Digital de México escala 1:250 000.

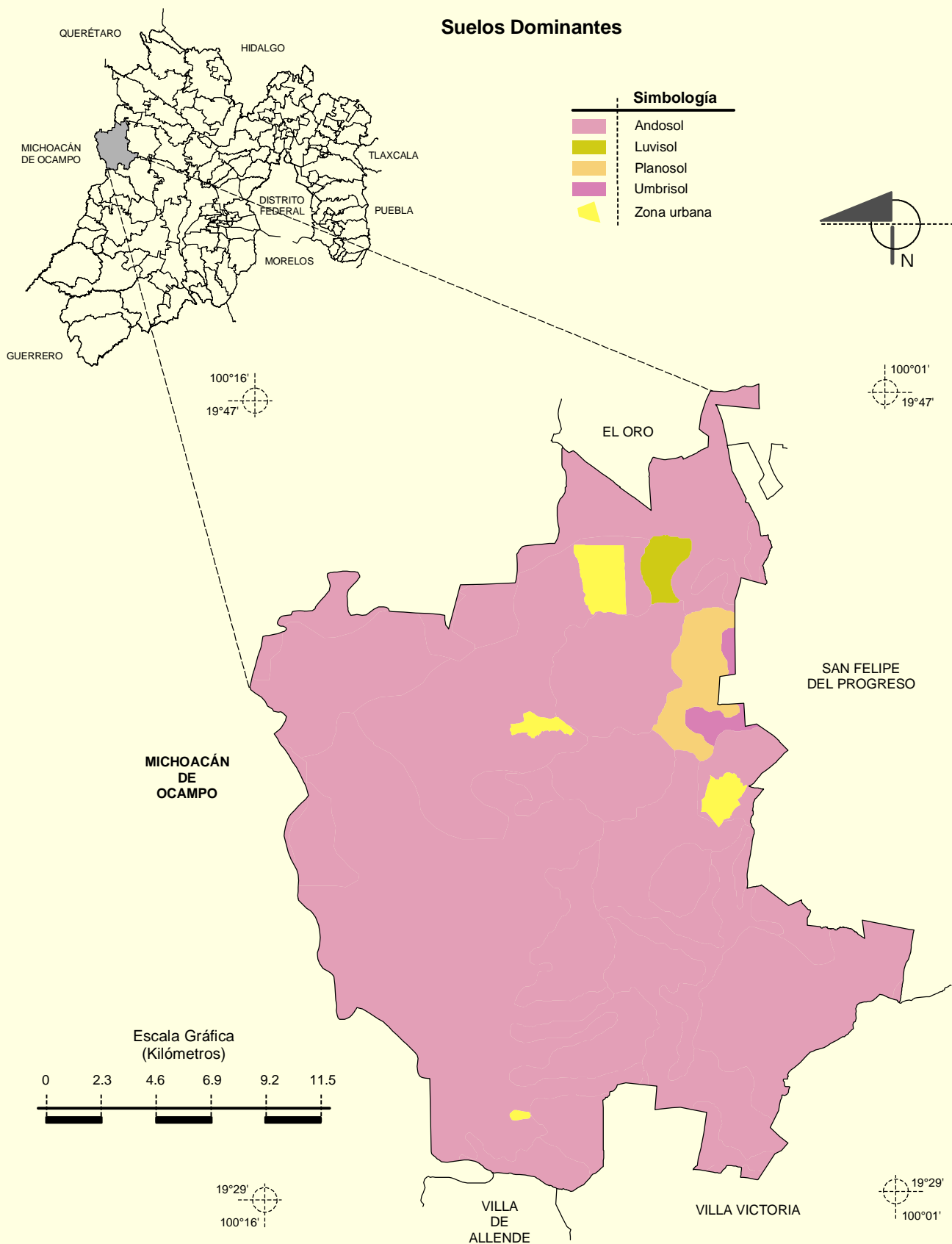


Fuente: INEGI. *Marco Geoestadístico Municipal 2005, versión 3.1.*  
 INEGI. Continuo Nacional del Conjunto de Datos Geográficos de las Cartas de Climas, Precipitación Total Anual y Temperatura Media Anual 1:1 000 000, serie I.



Fuente: INEGI. Marco Geoestadístico Municipal 2005, versión 3.1.

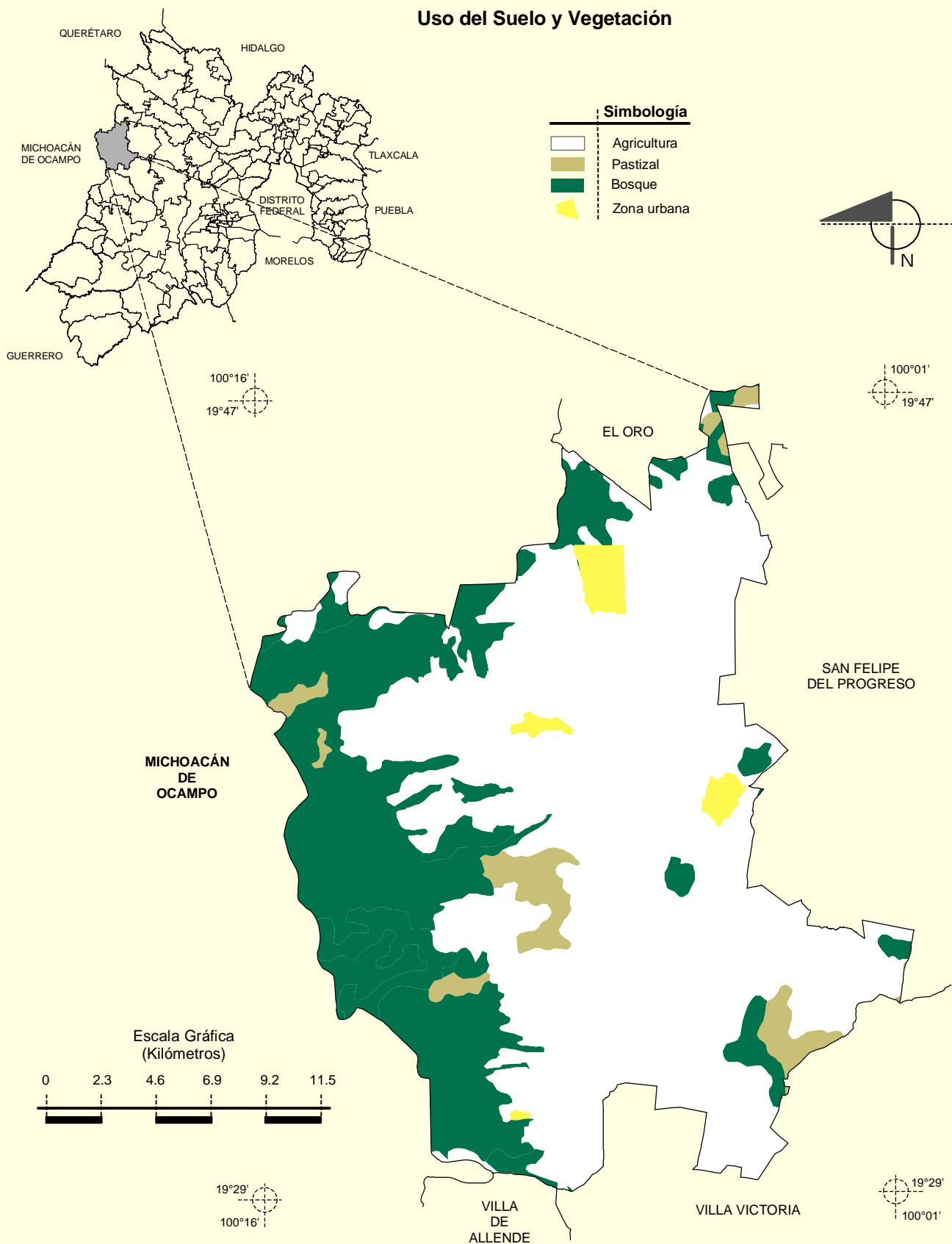
INEGI. Continuo Nacional del Conjunto de Datos Geográficos de la Carta Geológica 1:250 000, serie I.



Fuente: INEGI. *Marco Geoestadístico Municipal 2005, versión 3.1.*

INEGI. Conjunto de Datos Vectorial Edafológico, Escala 1:250 000, Serie II (Continuo Nacional).





Fuente: INEGI. *Marco Geoestadístico Municipal 2005, versión 3.1.*

INEGI. Conjunto de Datos Vectoriales de Uso del Suelo y Vegetación Serie III Escala 1:250 000.