



Стефан Константинович Избинский (1884-1912) был одним из талантливейших шахматистов Киева начала XX века. Его жизнь оборвалась на взлете спортивных и творческих успехов.

Избинский, Стеф. Констант. (1884 — 1912) — киевский шахматист, безвременно умерший от горловой чахотки. В 1903 г. участвовал в III Всерос-

сийском турнире (1903), где разделил IX—X места; в IV Всероссийском турнире (1905—6) разделил VIII приз. Лучший успех: в турнире памяти С. А. Зноско-Боровского (1912)—III приз. С большим успехом выступал в киевских чемпионатах, становясь нередко выше Боголюбова, Эвенсона и др.

С. Избинский (Киев) — Г. Гельбак (Петербург)

1-й Всероссийский турнир любителей
Петербург, 1909

Эту партию высоко оценил победитель турнира — будущий чемпион мира Александр Алехин.

1.e4 e5 2.Nf3 d6 3.d4 exd4.

Старомодный план, отдающий белый центр.

4.Nxd4 Be7 5.Bd3.

Современный шахматист вывел бы слона на с4 или е2.

5...Nf6 6.0-0 0-0 7.Nc3 с5.

Опытный соперник киевлянина применяет классический план, который проводил еще легендарный П. Морфи в матче с Лёвенталем в 1859 г. Черные не беспокоятся по поводу слабых пунктов, что возникают у них по линии "d", они стремятся к непринужденной фигурной игре.

8.Nde2 Nc6 9.Ng3 а6.

Морфи в упомянутых партиях играл Вc8-е6, готовя d6-d5. Но здесь у белых есть контрресурс f2-f4-f5!

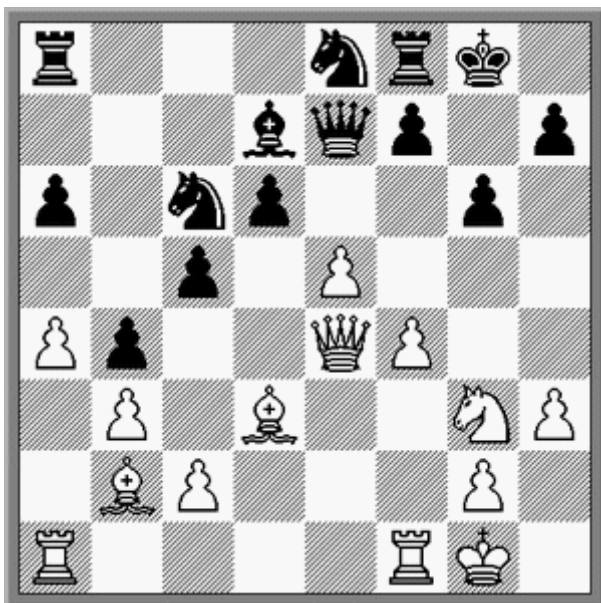
10.f4 b5 11.a4 b4.

Черные активизируются.

12.Nd5 Bd7.

Алехин рекомендовал 12...Re8. Заслуживало внимания также и 12...Nxd5 13.ed Na5 14.Qe2 f5 15.Re1 Bf6, активизируя свои силы.

13.b3 Nd4 14.Nxe7+ Qxe7 15.Bb2 Ng4? 16.Qe1! Nc6 17.h3 Nf6 18.e5 Ne8 19.Qe4 g6.



20.f5! (жертва пешки) 20...dxe5 21.fxg6 hxg6 22.Rae1 Nc7 23.Qe3! Rfe8 24.Ne4 Nd5 25.Qh6 Qf8 26.Qh4 Be6 27.Bc4 Qe7 28.Ng5 f5 29.Qh6 Rad8.

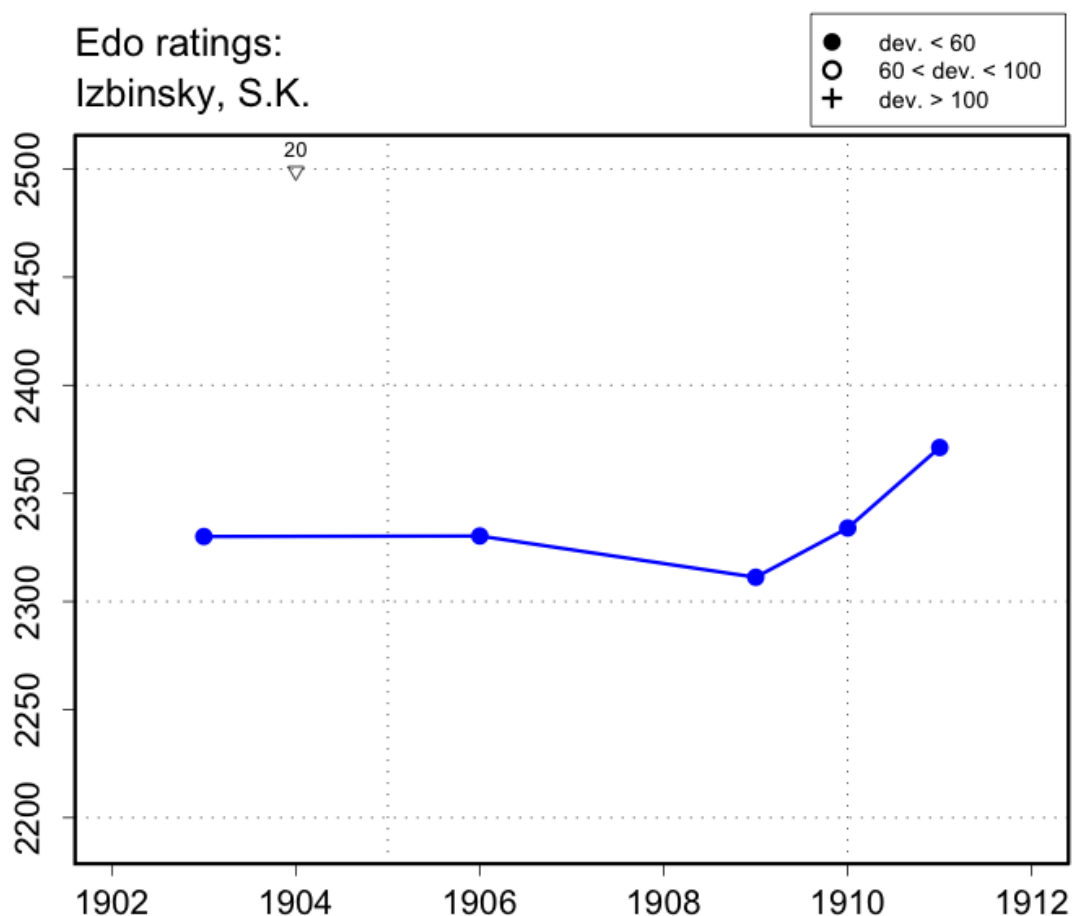
Черные чувствуют, что обречены. Они готовы отдать несколько пешек, лишь бы разменять ферзей. Однако белые находят самый короткий путь к победе.

30.Rxe5!

Алехин комментирует: "Белые изящно завершают превосходно проведенную ими партию".

31...Nd4 31.Rxe6! Qxe6 32.Nxe6 Rxe6 33.Bxd4 cxd4 34.Rxf5 Red6.

Белые объявили здесь мат в четыре хода (1-0): 35.Vxd5+ Rxd5
36.Qxg6+ Kh8 37.Rf7 и т.д.



Ratings

Year	Rank	Edo	Dev.	Games
1903	104	2330	(56)	18
1904	107	2330	(59)	0
1905	116	2330	(57)	0
1906	115	2330	(50)	15
1907	124	2324	(55)	0
1908	123	2318	(54)	0
1909	134	2311	(46)	14
1910	110	2334	(46)	7
1911	84	2371	(40)	50

[Rating table notes](#)

Biographical data

Name: **Izbinsky, Stefan Konstantinovich**

Also known as: S.K. Isbinski

Born: 17 July 1884

Died: 28 Apr. 1912

Notes:

Di Felice has an 'Izbinsky, A.' in two matches with Bogoljubow in 1911, but in his index, he lists the page number of these events under both 'Izbinsky, A.' and 'Izbinsky, Stepan Konstantinovich'. This suggests that there was some confusion over initials and that these two matches were also played by the latter Izbinsky.

References

Books

Di Felice, Chess Results, 1901-1920, page 307

Gaige, Chess Personalia, page 189

Thulin, Name index to CTC, page 118

Web

WilhelmThe2nd. [[The Famous Warsaw Café](#)]

Match data (f=formal; c=casual; s=soft)

Bogoljubow, E.D. - Izbinsky, S.K. 1911 (1) (f) 2 - 0
Bogoljubow, E.D. - Izbinsky, S.K. 1911 (2) (f) 3 - 5

Tournament data

Kiev 1903	3rd Russian National Tournament	9.5 / 18
Saint Petersburg 1906 (1)	4th All Russian Tournament	7 / 15
Saint Petersburg 1909 (2)	All-Russian Hauptturnier	6 / 14
Odessa 1910	South Russian Tournament	5 / 8
Kiev 1911 (1)	Kiev Tournament	9.5 / 11
	Izbinsky, S.K. - Bogoljubow, E.D. 0 - 2	
Kiev 1911 (2)	Kiev Tournament	4.5 / 6
Saint Petersburg 1911 (2)	All-Russian Hauptturnier	13.5 / 21