



Ajuntament
de Barcelona

Dades bàsiques de mobilitat 2013

Barcelona, juny de 2014

ÍNDIX

1.- Ciutat	7
• L'àmbit d'influència de la ciutat de Barcelona (2013)	8
• Els municipis i comarques d'influència a la ciutat de Barcelona	9
• Distribució de l'espai a la ciutat (2013)	10
• Evolució de la població censada	11
• Evolució del parc de vehicles (2012)	12
• Evolució de les matriculacions de vehicles a la ciutat de Barcelona (2012)	13
• Evolució de població i motorització per districtes. Ciutat de Barcelona (2012)	14
• Comparativa amb altres ciutats i àmbits metropolitans (2012)	15
• Índexs d'immissió de partícules	16
• Índex català de qualitat de l'aire (2013)	17
2.- Etapes - Desplaçaments	18
• Desplaçaments per etapes en laborable (2013)	19
• Evolució del nombre d'etapes en els desplaçaments segons mode (2013)	20
• Distribució modal de les etapes (laborable)	21
• Etapes en desplaçaments interns: Evolució	22
• Distribució modal de les etapes en desplaçaments interns (laborable)	23
• Mode de transport en etapes de desplaçaments interns (laborable)	24
• Etapes en desplaçaments de connexió: Evolució	25
• Distribució modal de les etapes en desplaçaments de connexió (laborable)	26
• Mode de transport en etapes de desplaçaments de connexió (laborable)	27
• Desplaçaments segons l'EMEF 2013 per Barcelona. Característiques de la mostra	28
• Desplaçaments segons l'EMEF 2013 per Barcelona. Nombre de desplaçaments global	29
• Desplaçaments segons l'EMEF 2013 per Barcelona. Repartiment modal dels desplaçaments	30
• Desplaçaments segons l'EMEF 2013 per Barcelona. Repartiment modal dels desplaçaments en transport privat	31

3.- El transport Públic	32
• Evolució del nombre d'etapes en Transport Públic (àmbit ATM)	33
• Evolució l'oferta de Metro i millores	34
• Evolució de l'oferta de FGC (2013)	35
• Evolució de l'oferta de Rodalies (2013)	36
• El Tramvia	37
• Evolució de l'oferta de transport públic en Autobús	38
• Evolució del Carril Bus a Barcelona	39
• Evolució de la velocitat comercial urbana en Autobús	40
• Evolució del passatge en Bus Turístic	41
• Evolució del passatge de "BCN – Bus Turístic" (TMB)	42
• El Bus Nocturn	43
• Dades generals del Taxi	44
• El Bicing	45
• La utilització del Bicing durant el 2012	46
4.- Accessibilitat	47
• Accessibilitat en Transport Públic	48
• Places d'aparcament per a persones amb mobilitat reduïda	49
5.- La Mobilitat a peu	50
• Evolució de les etapes en els desplaçaments a peu (de més de 5 minuts)	51
• Les zones de vianants a Barcelona	52
• Punts de control d'accés mitjançant pilones	53
6.- La bicicleta	54
• Evolució de les etapes en desplaçaments en bicicleta	55
• Evolució del carril bici a Barcelona	56
• L'aparcament de bicis a Barcelona	57
• Aforaments de bicicletes (Bicing + bicicleta privada)	58
• Aforaments de bicicletes del sistema Bicing	59
• Pla d'aforaments de bicicletes: Volums de trànsit de Bicicletes	60

7.- Disciplina viària	61
• Grues i denúncies	62
• Tipologia d'abandonaments en via pública	63
• Evolució de la il·legalitat d'estacionament	64
8.- Aparcaments	65
• Evolució de l'oferta d'aparcament de turismes en calçada	66
• Evolució de l'oferta d'aparcament fora de la calçada (2012)	67
• Inventari de l'aparcament a Barcelona fora de la calçada	68
• Evolució de l'oferta d'aparcament per càrrega i descàrrega	69
• Evolució de l'oferta d'aparcament per a motocicletes	70
• Aparcaments de promoció pública	71
9.- Gestió del trànsit	72
• Jerarquia de la xarxa viària: "La Xarxa Bàsica"	73
• Llistat de carrers de la xarxa bàsica	74
• Evolució de les variables de gestió del trànsit	76
• Implantació de Zones 30 a Barcelona	77
• Plànol d'implantació de Zones 30 a Barcelona	78

10.- Indicadors de Trànsit	79
• Volums de trànsit al viari de Barcelona. "Aranya de trànsit"	80
• Localització dels punts de mesura d'intensitats de trànsit	81
• Evolució de la intensitat de trànsit als accessos	82
• Evolució històrica del trànsit als accessos	83
• Composició del trànsit als accessos	84
• Evolució horària del trànsit als accessos	85
• Evolució horària del trànsit d'entrada i sortida	86
• Evolució de la intensitat de trànsit a les vies principals	87
• Composició del trànsit a les vies principals	89
• Evolució horària del trànsit a les vies principals. Vies Besòs - Llobregat	90
• Evolució horària del trànsit a les vies principals. Vies mar - muntanya	91
• Evolució anual de la intensitat de trànsit a les rondes	92
• Evolució històrica puntual de la suma de la intensitat de trànsit als dos sentits de les rondes	93
• Composició de trànsit a les rondes	94
• Evolució horària de la intensitat del trànsit a la Ronda Litoral	95
• Evolució horària de la intensitat del trànsit a la Ronda Dalt	96
• Evolució de la velocitat de recorregut en vehicle privat	97
• Plànol de variació de la velocitat al 2013 respecte al 2012	98
• Variació de la IMD del 2013 respecte al 2012 (DOYMO)	99
• Plànol de volums de trànsit al viari de Barcelona (2013)	100
• Evolució del nombre de veh x km a la ciutat per districte	101
• Evolució del nombre de veh x km per tipus de vehicle	102
11.- Distribució urbana de mercaderies	103
• Desplaçaments dels vehicles de mercaderies	104
• Parc de furgonetes i camions a la ciutat de Barcelona (2012)	105
• Evolució del nombre de matriculacions de camions i furgonetes a la província de Barcelona (2013)	106

12.- Les motocicletes	107
• Desplaçaments en moto	108
• Parc de motos i ciclomotors a la ciutat de Barcelona	109
• Evolució del nombre de matriculacions de motocicletes a la província de Barcelona (2013)	110
13.- Seguretat Viària	111
• Evolució del nombre de víctimes en accident	112
• Evolució de l'accidentalitat en funció de la localització	113
• Evolució de l'accidentalitat per tipus	114
• Evolució de l'accidentalitat en funció del tipus de vehicle implicat	115
• Evolució de l'accidentalitat en funció de les causes directes de l'accident	116
• Evolució de l'accidentalitat en funció de les causes indirectes de l'accident	117
14. Medi Ambient	118
• Nombre de vehicles elèctrics.	119
• Nombre de punts de recàrrega de vehicles elèctrics.	120
15.- Campanyes i publicacions	121
• Publicacions i Campanyes publicitàries	122
• Actes divulgatius i webs	123
16.- Indicadors de l'observatori de la mobilitat	124
• Indicadors de mobilitat segura	125
• Indicadors de mobilitat sostenible, eficient i d'entorn	126
• Indicadors de mobilitat equitativa	127

1.- CIUTAT

L'ÀMBIT D'INFLUÈNCIA DE LA CIUTAT DE BARCELONA (2013)

Any	Àmbit			Província		
	Barcelona	AMB	Metropolità	Barcelona	Catalunya	Espanya
1970	1.745.142	2.742.125	3.579.758	3.915.010	5.107.606	33.956.047
1981	1.752.627	3.113.671	4.238.876	4.623.204	5.956.414	37.746.260
1986	1.701.812	3.081.242	4.229.527	4.614.364	5.978.638	38.473.418
1991	1.643.542	3.037.763	4.264.422	4.654.407	6.059.494	38.872.268
1996	1.508.805	2.904.941	4.228.048	4.628.277	6.090.040	39.669.394
1998	1.505.581	2.901.971	4.263.849	4.666.271	6.147.610	39.852.651
1999	1.503.451	2.908.789	4.301.947	4.706.325	6.207.533	40.202.160
2000	1.496.266	2.903.802	4.328.447	4.736.277	6.261.999	40.499.791
2001	1.505.325	2.927.721	4.390.413	4.804.606	6.361.365	41.116.842
2002	1.527.190	2.972.870	4.482.623	4.906.117	6.506.440	41.837.894
2003	1.582.738	3.056.505	4.618.257	5.052.666	6.704.146	42.717.064
2004	1.578.546	3.069.583	4.673.648	5.117.885	6.813.319	43.197.684
2005	1.612.237	3.113.460	4.770.180	5.226.354	6.995.206	44.108.530
2006	1.629.537	3.137.614	4.841.365	5.309.404	7.134.697	44.708.964
2007	1.603.178	3.126.294	4.856.579	5.332.513	7.210.508	45.200.737
2008	1.628.090	3.126.294	4.928.852	5.416.447	7.364.078	46.157.822
2009	1.638.103	3.218.071	4.992.193	5.487.935	7.475.420	46.745.807
2010	1.630.494	3.231.458	5.012.961	5.511.147	7.512.381	47.021.031
2011	1.615.448	3.226.944	4.777.042	5.529.099	7.539.618	47.190.493
2012	1.620.943	3.239.337	4.798.143	5.552.050	7.570.908	47.265.321
2013	1.611.822	3.228.569	4.788.422	5.540.925	7.553.650	46.704.314
%13/12	-0,56%	-0,33%	-0,20%	-0,20%	-0,23%	-1,19%

Font: IDESCAT



ELS MUNICIPIS I COMARQUES D'INFLUÈNCIA DE LA CIUTAT DE BARCELONA

MUNICIPIS ENTITAT METROPOLITANA		MUNICIPIS ÀREA METROPOLITANA		COMARQUES DE L'ÀMBIT METROPOLITÀ	
1	BADALONA	1	BADALONA	1	BAIX LLOBREGAT
2	BARCELONA	2	BADIA DEL VALLÉS	2	BARCELONES
3	CASTELLDEFELS	3	BARBERÀ DEL VALLÉS	3	MARESME
4	CERDANYOLA DEL VALLÉS	4	BARCELONA	4	VALLÈS OCCIDENTAL
5	CORNELLÀ DE LLOBREGAT	5	BEGUES	5	VALLÈS ORIENTAL
6	ESPLUGUES DE LLOBREGAT	6	CASTELLBISBAL		
7	GAVÀ	7	CASTELLDEFELS		
8	L'HOSPITALET DE LL.	8	CERVELLÓ		
9	MONTCADA I REIXAC	9	CERDANYOLA DEL VALLÉS		
10	MONTGAT	10	CORNELLÀ DE LLOBREGAT		
11	EL PRAT DE LLOBREGAT	11	CORBERA DE LLOBREGAT		
12	SANT BOI DE LLOBREGAT	12	ESPLUGUES DE LLOBREGAT		
13	SANT FELIU DE LL.	13	GAVÀ		
14	SANT JOAN DESPÍ	14	L'HOSPITALET DE LL.		
15	SANT JUST DESVERN	15	LA PALMA DE CERVELLÓ		
16	ST. COLOMA DE GRAMANET	16	MOLINS DE REI		
17	TIANA	17	MONTCADA I REIXAC		
18	VILADECANS	18	MONTGAT		
		19	PALLEJÀ		
		20	EL PAPIOL		
		21	EL PRAT DE LLOBREGAT		
		22	RIPOLLET		
		23	SANT ADRIÀDEL BESÒS		
		24	SANT ANDREU DE LA BARCA		
		25	SANT BOI DE LLOBREGAT		
			SANT CLIMENT DE LL.		
		27	SANT CUGAT DEL VALLÈS		
		28	SANT FELIU DE LL.		
		29	SANT JOAN DESPÍ		
		30	SANT JUST DESVERN		
		31	SANT VICENÇ DELS HORTS		
		32	ST. COLOMA DE CERVELLÓ		
		33	ST. COLOMA DE GRAMANET		
		34	TIANA		
		35	TORRELLES DE LLOBREGAT		
		36	VILADECANS		

L'àmbit metropolità de Catalunya consta de 152 municipis

BARCELONA: DISTRIBUCIÓ DE L'ESPAI A LA CIUTAT (2012)

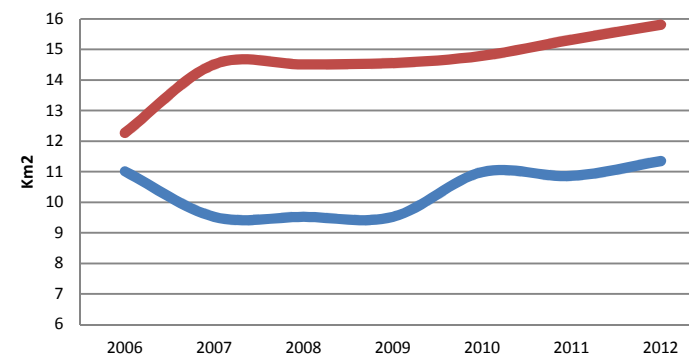
VIA PÚBLICA	2006	2007	2008	2009	2010	2011	2012	%12/11
Km. de carrers	1.319,61	1.281,86	1.328,59	1.327,22	1.342,16	1.361,76	1.369,49	0,6%
Superfície total de BCN (Km ²)	101	101	101	101	102,16	102,16	102,16	0,0%
Superfície destinada al vehicle (Km ²)	11,01	9,52	9,52	9,52	10,99	10,86	11,35	4,5%
Superfície destinada al vianant (Km ²)	12,27	14,51	14,51	14,55	14,79	15,32	15,81	3,2%

Superfície de voreres i calçades i longitud dels carrers. 2008-2012				
Districtes	Calçades m ²	Voreres m ²	m lineals de carrers	Núm carrers (1)
2008	9.516.484	8.245.856	1.328.589	3.957
2009	9.516.484	8.245.856	1.327.225	3.960
2010	10.987.293	8.448.712	1.342.159	4.006
2011	10.861.169	8.991.347	1.361.761	4.035
2012	11.347.549	9.279.002	1.369.487	4.036
1. Ciutat vella	413.528	651.547	86.634	604
2. Eixample	1.508.350	1.261.441	115.504	89
3. Sants-Montjuïc	1.791.861	1.105.025	192.822	508
4. Les Corts	796.630	693.812	78.262	216
5. Sarrià-Sant Gervasi	1.479.843	811.496	213.123	587
6. Gràcia	543.456	460.353	83.910	314
7. Horta-Guinardó	1.074.019	822.996	149.284	462
8. Nou Barris	835.070	717.695	119.524	366
9. Sant Andreu	1.123.221	872.367	105.884	338
10. Sant Martí	1.781.571	1.882.270	176.507	386
Carrers que pertanyen a més d'un districte			48.035	166

La superfície de places i carrers ocupa un 15,5% del total de la superfície de la ciutat.

De la superfície de carrers, es destina el 58% per a vianants.

Evolució de la superfície de vianants (vermell) i vehicles (blau) a Barcelona



Nota: La superfície de calçades i voreres a les Rondes i túnels no estan incloses.

'(1) Algunes petites variacions en el nombre de carrers son degudes al tractament d'espais amb codi de carrer on no hi ha adreces postals associades: espigons, jardins, etc. O on se'n hagin afegit, com ara places.

'(2) - Verd. Les dades de metres lineals de carrers, de l'any 2007, han estat esmenades per la font.

'(3) -Vermell Dades 2007 Departament d'Estadística. Ajuntamenr. Font: Departament de Vialitat. Direcció de Serveis i Infraestructures Urbanes. Serveis Urbans i Medi Ambient. Ajuntament de Barcelona.ent de Barcelona. Institut Municipal d'Informàtica. Sots-Direcció de Sistemes Gràfics i Cartografia.

Font: Anuari estadístic de la ciutat de Barcelona.

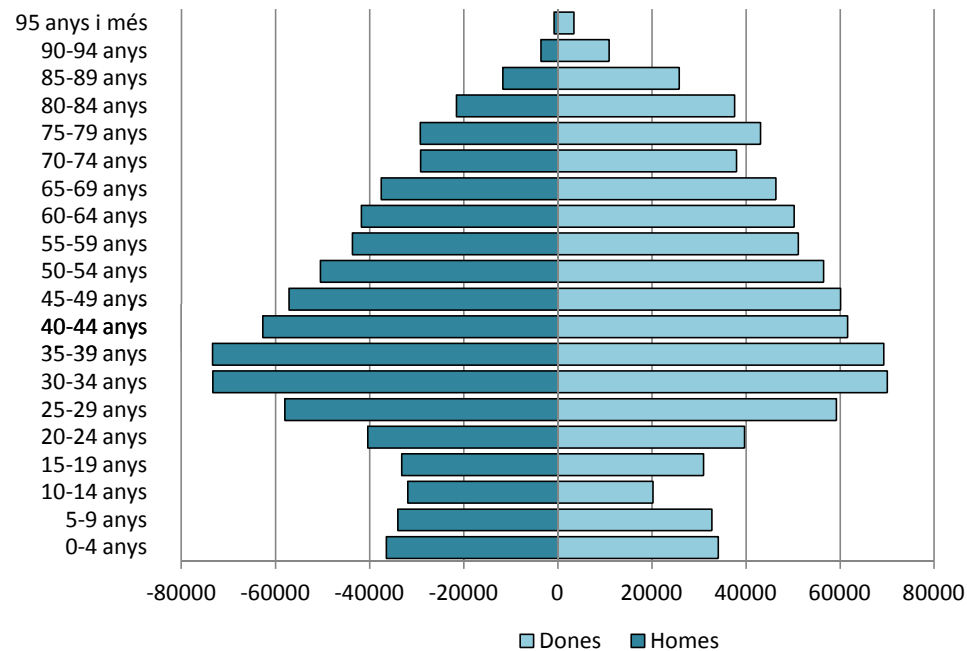
EVOLUCIÓ DE LA POBLACIÓ CENSADA (2013)

EVOLUCIÓ DE LA POBLACIÓ													
ANY	2003	2004	2005	2006	2007	2008	2009	2010	2011	2012	2013*	%13/12	%13/10
població	1.582.738	1.578.546	1.612.237	1.629.537	1.603.178	1.628.090	1.638.103	1.630.494	1.630.494	1.620.943	1.611.822	-0,56%	-1,15%
densitat (hab/km2)	15.976	15.934	15.963	16.134	15.873	16.120	16.219	16.144	16.144	15.812	15.777	-0,22%	-2,27%

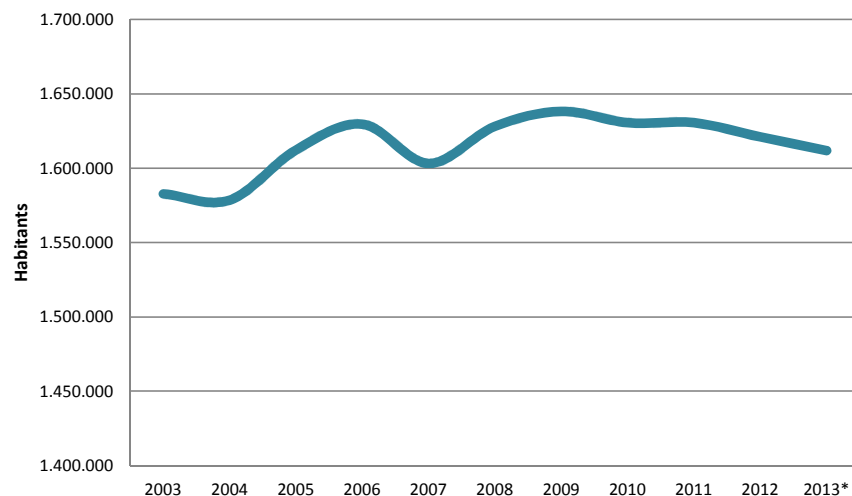
* Dades actualitzades a 01 de gener de 2013

	2009	2010	2011	2012	2013
Nens (0 a 14 anys)	11,9%	12,1%	12,2%	12,2%	11,8%
Joves (15 a 24 anys)	9,3%	9,0%	9,0%	8,9%	9,0%
Adults (25 a 64 anys)	58,5%	58,3%	58,0%	58,0%	58,3%
Gent Gran (> 65 anys)	20,3%	20,5%	20,8%	20,9%	21,0%

Piràmide demogràfica de Barcelona (2013)



Evolució de la població 2003-2013



Als darrers 10 anys, la població ha crescut en 29.084 habitants. Al gener de 2013 la població a la ciutat ha baixat en 9.121 persones respecte a gener de 2012 (-1,15%).

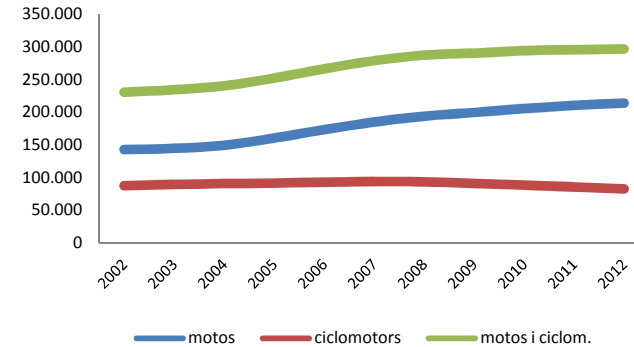
Font: Anuari estadístic de la ciutat de Barcelona

EVOLUCIÓ DEL PARC DE VEHICLES ANY 2013. BARCELONA

EVOLUCIÓ DEL PARC DE VEHICLES 2012

ANY	turismes	motos i ciclom.	motos	ciclomotors	furg. i camions	furgonetes	camions	altres	TOTAL
2002	605.742	230.429	142.813	87.616	77.769	41.657	36.112	17.105	931.045
2003	603.343	234.163	144.584	89.579	76.063	41.379	34.684	17.689	931.258
2004	607.791	240.093	149.363	90.730	78.880	42.234	36.646	18.468	945.232
2005	617.291	252.042	160.392	91.650	76.306	43.549	32.757	19.533	965.172
2006	616.814	266.257	173.190	93.067	74.450	42.342	32.108	20.927	978.448
2007	617.022	278.671	184.888	93.783	73.491	42.234	31.257	21.967	991.151
2008	608.830	287.284	193.902	93.382	69.099	38.968	30.131	24.953	990.166
2009	599.534	290.341	199.407	90.934	64.695	36.175	28.520	27.333	981.903
2010	597.618	294.096	205.705	88.391	60.457	33.451	27.006	29.409	981.580
2011	591.733	295.733	210.328	85.405	57.942	31.831	26.111	30.937	976.345
2012	584.848	296.618	213.875	82.743	54.904	29.810	25.094	31.962	968.332
2013	nd	nd	nd	nd	nd	nd	nd	nd	nd
composició	60,4%	30,6%	22,1%	8,5%	5,7%	3,1%	2,6%	3,3%	100,0%
12/11%	-1,2%	0,3%	1,7%	-3,1%	-5,2%	-6,3%	-3,9%	3,3%	-0,8%
12/09%	-2,4%	2,2%	7,3%	-9,0%	-15,1%	-17,6%	-12,0%	16,9%	-1,4%

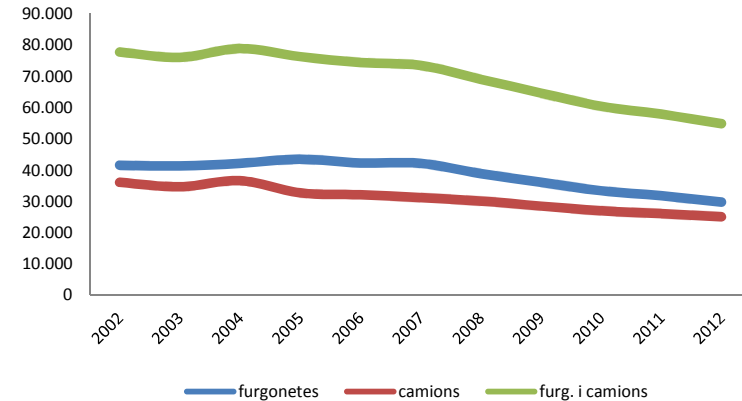
Evolució del parc de motos i ciclomotors



- Durant el 2012 el parc de vehicles s'ha reduït un 0,8%, el que ha suposat 8.013 vehicles menys.
- Es molt important la reducció del nombre de turismes (-6.885 unitats), de furgonetes i camions (-3.038 unitats) i de ciclomotors (-2.662 unitats).
- El parc de motos continua creixent lleugerament (+1,7%), en contra dels ciclomotors que decreixen (-3,1%).
- No es disposa de les dades de 2013

El total de motos i ciclomotors suposa un 30,6% del parc de vehicles privats.

Evolució del parc de furgonetes i camions



Font: Departament d'Estadística de l'Ajuntament de Barcelona

EVOLUCIÓ DE LES MATRICULACIONS DE NOUS VEHICLES A LA CIUTAT DE BARCELONA

ANY 2013

Període	Total vehicles	Turismes	Motos	Ciclomotors	Furgonetes	Tot terreny	Altres vehicles
Gener	2.176	1.084	814	87	36	88	67
Febrer	2.301	1.293	730	80	36	58	104
Març	2.313	1.240	761	72	28	80	132
Abril	2.263	1.117	670	269	32	63	112
Maig	2.628	1.279	1.021	134	35	55	104
Juny	3.035	1.489	1.051	229	48	66	152
Juliol	2.943	1.555	1.070	115	28	58	117
Agost	2.098	1.140	742	93	13	38	72
Setembre	2.029	1.043	789	78	26	27	66
Octubre	2.541	1.338	933	80	41	43	106
Novembre	2.014	1.187	655	44	20	29	79
Desembre	2.113	1.296	611	53	34	33	86
2012	28.454	15.061	9.847	1.334	377	638	1.197
Gener	2.029	1.081	733	65	24	32	94
Febrer	2.110	992	881	75	27	36	99
Març	2.095	1.278	587	45	31	54	100
Abril	2.228	1.086	935	49	44	31	83
Maig	3.214	1.544	1.336	123	54	61	96
Juny	2.634	1.516	840	59	45	77	97
Juliol	3.368	2.051	1.038	67	34	76	102
Agost	1.605	935	522	32	23	20	73
Setembre	2.211	1.036	926	91	35	41	82
Octubre	3.071	1.733	1.037	71	43	69	118
Novembre	2.304	1.377	609	50	39	75	154
Desembre	2.499	1.511	714	43	45	58	128
2013	29.368	16.140	10.158	770	444	630	1.226
%13/12	3,2%	7,2%	3,2%	-42,3%	17,8%	-1,3%	2,4%

El nombre total de nous vehicles matriculats al 2013 creix per primera vegada en 4 anys un 2,4% respecte al 2012.

Destaca el decreixement del 42,3% del nombre de ciclomotors i el creixement del 17,8% de motocicletes.

Font: Departament d'Estadística. Ajuntament de Barcelona

EVOLUCIÓ DE POBLACIÓ I MOTORITZACIÓ PER DISTRICTES A BARCELONA

EVOLUCIÓ DE LA POBLACIÓ I MOTORITZACIÓ PER DISTRICTE. ANY 2012										
DISTRICTE	Habitants	Turismes	Turismes/1000 hab.					% 12/09	hab/tur	tur/l·lar
			2009	2010	2011	2012	%12/11			
Ciutat Vella	104.056	25.213	234	247	242,3	233,4	-3,7%	-0,3%	4,1	0,6
Eixample	264.997	100.266	384	378	378,4	372,7	-1,5%	-3,0%	2,6	0,9
Sants-Montjuïc	182.771	62.559	348	342	342,3	336,8	-1,6%	-3,2%	2,9	0,8
Les Corts	82.340	38.388	470	465	466,2	463,4	-0,6%	-1,4%	2,1	1,2
Sarrià-St.Gervasi	144.791	72.478	510	500	500,6	493,6	-1,4%	-3,2%	2,0	1,3
Gràcia	121.430	42.396	354	348	349,1	344,4	-1,4%	-2,7%	2,9	0,8
Horta-Guinardó	169.512	61.539	370	366	363	359,8	-0,9%	-2,8%	2,8	0,9
Nou Barris	167.548	56.582	345	338	337,7	332,7	-1,5%	-3,6%	3,0	0,8
Sant Andreu	146.956	50.973	352	348	346,9	343,5	-1,0%	-2,4%	2,9	0,9
Sant Martí	231.584	80.588	355	348	348	343,7	-1,2%	-3,2%	2,9	0,9
N.C. Districte		751	-	-	-	-	-	-	-	-
TOTAL	1.615.985	591.733	371	367	366	361	-1,4%	-2,7%	2,7	0,9

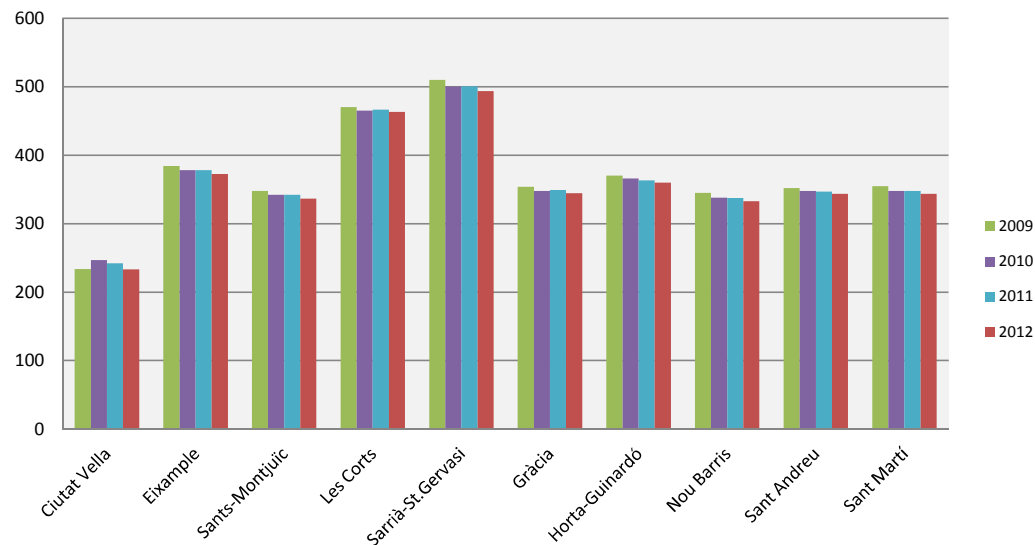
La motorització de la ciutat baixa un -1,4% arribant als 361 turismes per cada 1.000 habitants.

Als darrers 4 anys ha baixat un 2,7%.

El nombre de turismes per llar s'estabilitza en 0,9.

No es disposa de dades de 2013.

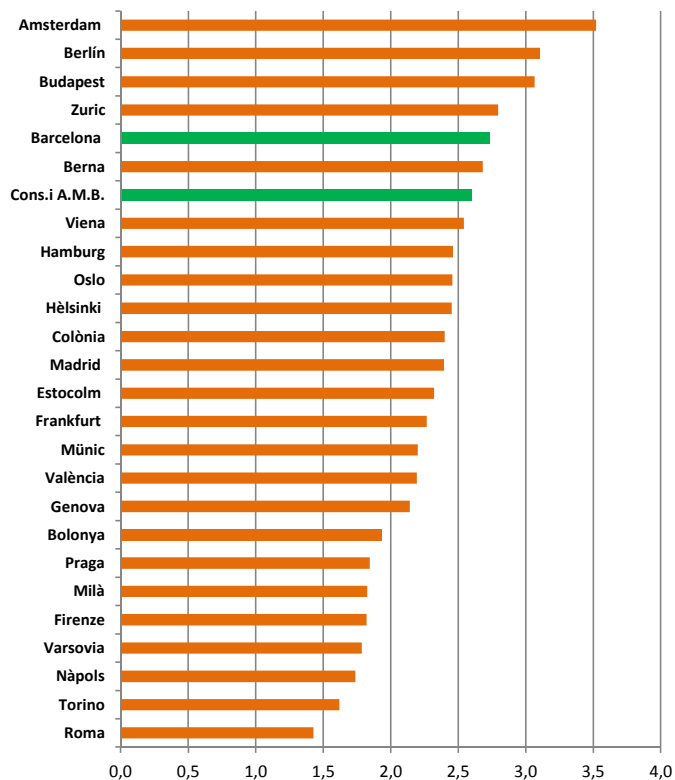
EVOLUCIÓ Nº TURISMES PER DISTRICTES



Font: Departament d'Estadística de l'Ajuntament de Barcelona

COMPARATIVA DE BARCELONA AMB ALTRES CIUTATS I ÀMBITS METROPOLITANS

Habitants per turisme en algunes ciutats europees



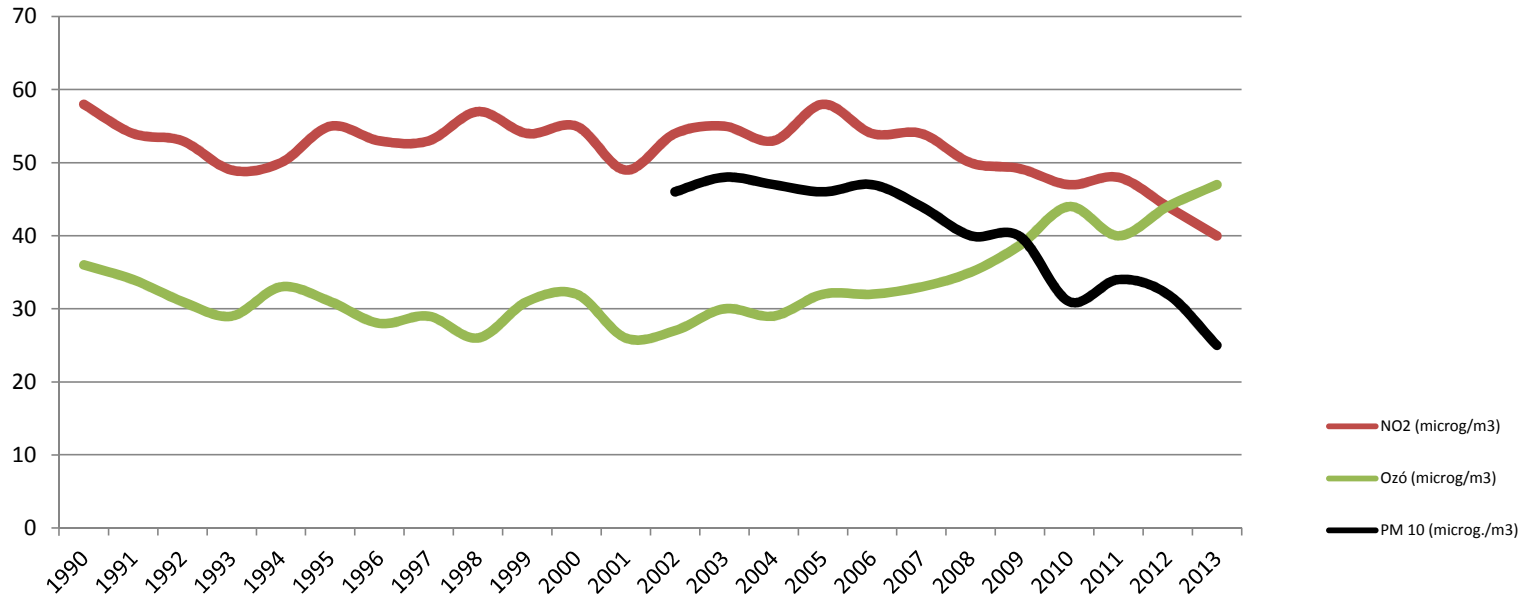
Ciutats/ àmbits metropolitans	Any	Habitants(milers)	Turismes (milers)	Superfície (km2)	Turismes/1 000 hab.	Habitants/ turisme	Turismes/k m2 (milers)
Roma	2009	2.743,8	1.923,4	1.285,3	701,0	1,4	1,5
Torino	2009	909,5	562,0	130,2	617,9	1,6	4,3
Nàpols	2009	962,9	554,4	117,3	575,7	1,7	4,7
Varsovia	2011	1.708,5	957,4	517,2	560,4	1,8	1,9
Firenze	2009	368,9	202,5	102,4	549,0	1,8	2,0
Milà	2009	1.307,5	716,4	182,1	547,9	1,8	3,9
Praga	2011	1.237,9	671,3	496,1	542,3	1,8	1,4
Bolonya	2011	382,8	198,5	140,9	518,7	1,9	1,4
Genova	2009	609,7	284,8	239,6	467,1	2,1	1,2
València	2011	800,5	364,9	136,8	455,9	2,2	2,7
Múnic	2011	1.410,7	640,9	310,4	454,3	2,2	2,1
Frankfurt	2011	698,3	308,1	248,3	441,3	2,3	1,2
Estocolm	2011	864,3	372,2	215,9	430,6	2,3	1,7
Madrid	2011	3.269,9	1.364,9	607,1	417,4	2,4	2,2
Colònia	2011	1.036,1	431,7	405,2	416,6	2,4	1,1
Hèlsinki	2011	588,5	240,2	186,8	408,1	2,5	1,3
Oslo	2011	599,2	243,9	454,1	407,0	2,5	0,5
Hamburg	2011	1.786,4	725,8	755,3	406,3	2,5	1,0
Viena	2011	1.714,1	674,5	415,0	393,5	2,5	1,6
Cons. i A.M.B.	2011	3.227	1.243	586,5	385,2	2,6	2,1
Berna	2011	133,7	49,8	51,6	372,8	2,7	1,0
Barcelona	2011	1.615	592	102,2	366,3	2,7	5,8
Zuric	2011	376,0	134,5	91,9	357,7	2,8	1,5
Budapest	2011	1.737,0	566,8	525,2	326,3	3,1	1,1
Berlín	2011	3.479,5	1.120,4	890,2	322,0	3,1	1,3
Amsterdam	2011	780,6	221,6	219,1	283,9	3,5	1,0

Barcelona amb 2,6 habitants per turisme, s'assembla a Hamburg, Viena, Hèlsinki i Oslo amb 2,5 hab./turisme., encara que el nombre de turismes per km2 es molt superior.

Font: Departament d'Estadística de l'Ajuntament de Barcelona

ÍNDEXS D'IMMISSIÓ DE PARTÍCULES (2013)

EVOLUCIÓ DE LA QUALITAT DE L'AIRE QUE RESPIREM																			
c. Atmosfèrica	1997	1998	1999	2000	2001	2002	2003	2004	2005	2006	2007	2008	2009	2010	2011	2012	2013	%13/12	%13/10
PM 10 (microg./m3)						46	48	47	46	47	44	40	39,9	31	34	32	25	-21,9%	-19,4%
NO2 (microg/m3)	53	57	54	55	49	54	55	53	58	54	54	50	49,2	47	48	44	40	-9,1%	-14,9%
Ozó (microg/m3)	29	26	31	32	26	27	30	29	32	32	33	35	38,7	44	40	44	47	6,8%	6,8%
CO (mg/m3)	1,34	1,36	1,14	0,94	0,8	0,8	0,7	0,6	0,6	0,5	0,5	0,4	0,4	0,4	0,5	0,5	0,4	-20,0%	0,0%

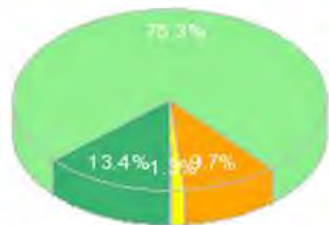


Tots els paràmetres relacionats amb la qualitat de l'aire presenten una millora respecte al 2012, només l'ozó continua remonçant fins a 47 microg/m, el valor més alt dels detectats mai en aquesta serie històrica de 23 anys

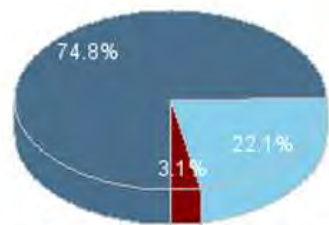
En els darrers 4 anys destaca el decreixement constant de les PM10 i del NO2 el manteniment del CO.

Font: Agència de la Salut Pública

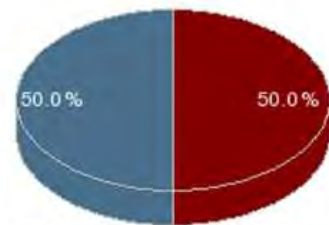
ÍNDEX CATALÀ DE QUALITAT DE L'AIRE (2013)



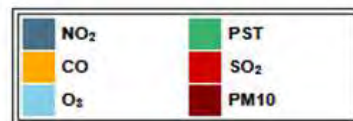
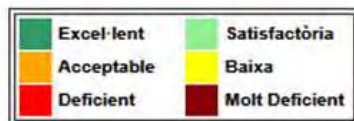
Distribució dels valors diaris de l'ICQA per categories de qualitat de l'aire



Distribució dels valors diaris de l'ICQA per contaminant crític



Distribució dels valors diaris de l'ICQA<0 per contaminant crític



Estacions seleccionades	
Estacions	Adreces
BARCELONA (CIUTADELLA)	parc de la ciutadella
BARCELONA (EIXAMPLE)	av.roma- c/urgell (eixample)
BARCELONA (GRÀCIA-ST.GERVASI)	gal·la placidia (gràcia-st.gervasi)
BARCELONA (PALAU REIAL)	c/jordi girona - c/tinent coronel valenzuela
BARCELONA (POBLENOU)	pl.doctor trueta
BARCELONA (SANTS)	jardins de can mantega

Qualitat de l'aire	2011	2012	2013	%13/12
Millor que satisfactoria	69,9%	79,3%	88,7%	11,9%
Acceptable	23,7%	15,4%	9,7%	-37,0%
Insatisfactoria	6,4%	5,3%	1,6%	-69,8%

El 88,7% del temps la qualitat del aire es satisfactòria o excel·lent, el 9,7% acceptable i la resta (1,6%) baixa, deficient o molt deficient.

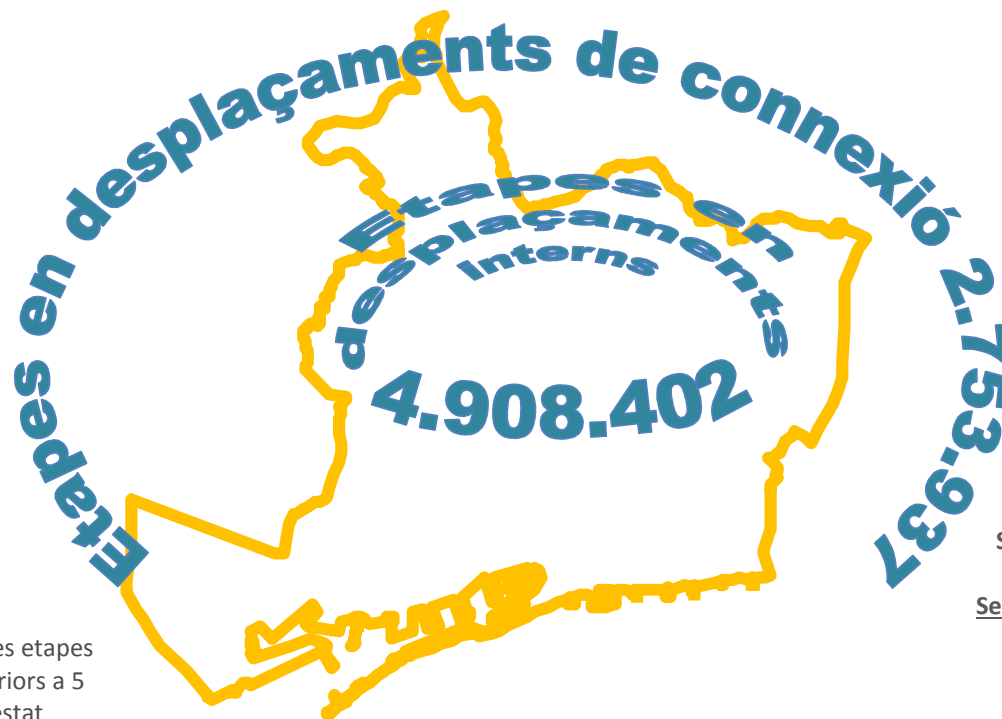
La millora respecte al 2011 es molt important, incrementant-se un 11,9% els valors satisfactoris o excel·lents.

En el moment que el ICQA<0, existeix un contaminant crític que supera els límits establerts, en aquest moment i en el 50% dels casos aquest contaminant és el PM10 i en el 50% dels casos es NO2.

Font: Departament de medi ambient i habitatge de la Generalitat de Catalunya

2.- ETAPES / DESPLAÇAMENTS

DESPLAÇAMENTS PER ETAPES EN LABORABLE



Es considera tan sols les etapes en desplaçaments superiors a 5 minuts. Les dades han estat elaborades basant-se en l'Enquesta de Mobilitat de Barcelona i l'Àrea Metropolitana, operadors de transport públic i estimació dels desplaçaments de visitants i turistes, aforaments de vehicles a la xarxa viària i estimació dels viatges dels professionals del transport i transport escolar.

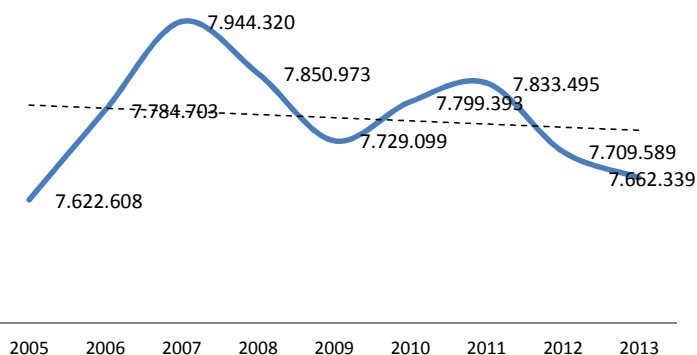
**Etapes de desplaçaments:
7.662.339**

Durant l'any 2013 s'han realitzat 7.662,339 etapes de desplaçaments en dia feiner.

La mobilitat total en els diferents modes s'ha reduït un 0,61% respecte l'any 2012.

S'observa un estabilització (lleuger retroces) total de la mobilitat total als darrers 8 anys.
Sembla que al 2013 la caiguda es suavitza respecte als anys anteriors.

Evolució del nombre d'etapes de desplaçament.



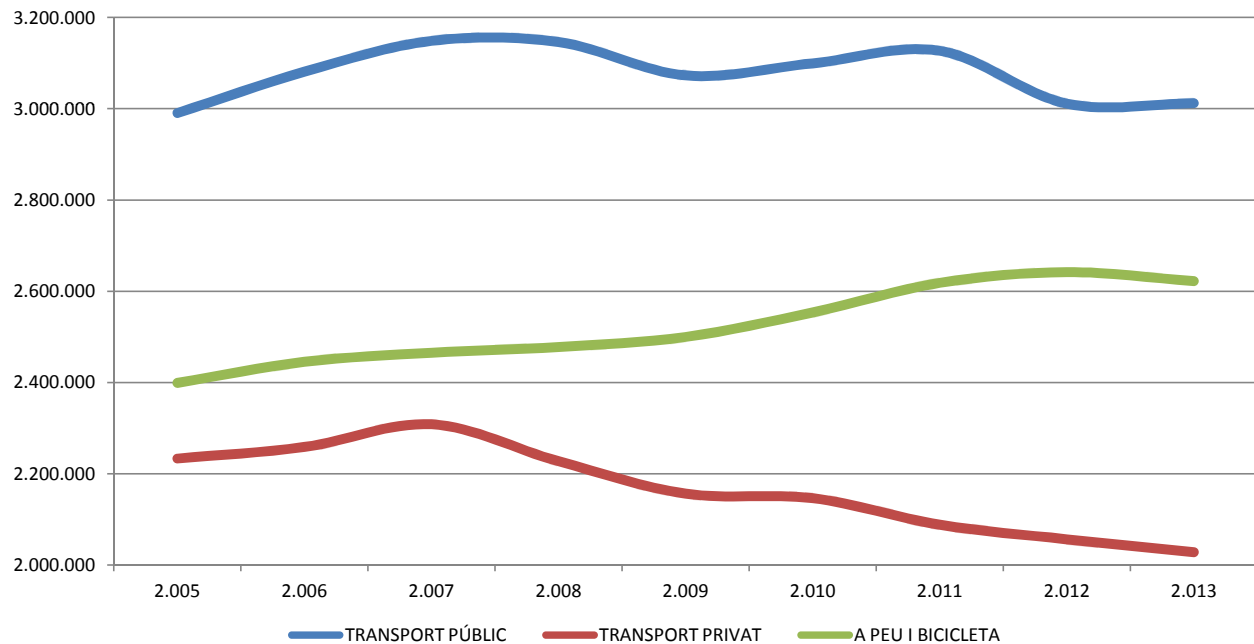
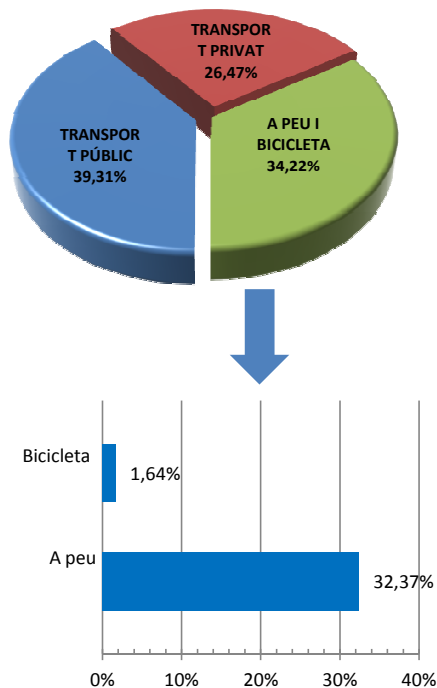
Font: DOyMO i Enquesta de Mobilitat de l'Ajuntament de Barcelona

EVOLUCIÓ DEL NOMBRE D'ETAPES EN ELS DESPLAÇAMENTS SEGONS MODE

ETAPES TOTALS	2010	%	2011	%	2012	%	2013	%	%13/12
TRANSPORT PÚBLIC	3.099.286	39,74%	3.126.796	39,92%	3.011.035	39,06%	3.011.787	39,31%	0,02%
TRANSPORT PRIVAT	2.146.537	27,52%	2.088.348	26,66%	2.056.519	26,67%	2.028.206	26,47%	-1,38%
A PEU I BICICLETA	2.553.571	32,74%	2.618.351	33,43%	2.642.035	34,27%	2.622.346	34,22%	-0,75%
TOTAL	7.799.394	100%	7.833.495	100%	7.709.589	100%	7.662.339	100%	-0,61%

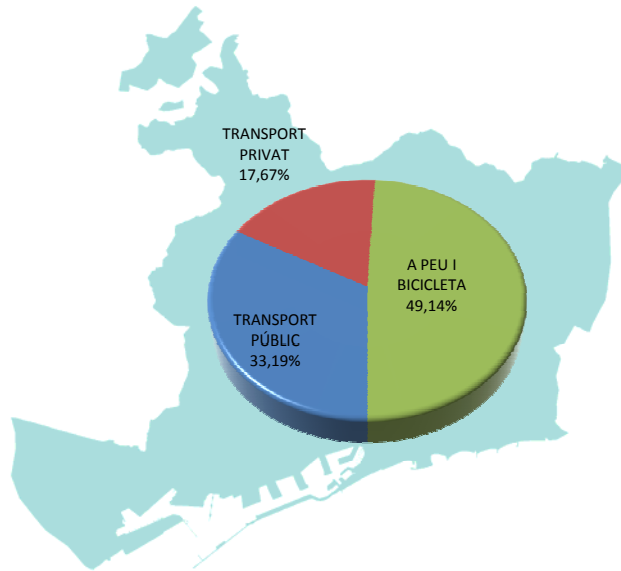
Mentre que les etapes dels viatges a peu i bicicleta i en modes privats han baixat entre un 0,75 i un 1,38% , es van mantenir les etapes en els modes públics de transport. La bicicleta es l'únic mode de transport que ha crescut apreciablement durant el 2013, un 1,75%.

Repartiment modal de la ciutat

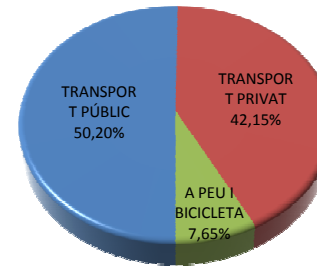


DISTRIBUCIÓ MODAL DE LES ETAPES (laborable)

ETAPES	Interns	%	Connexió	%	TOTAL	% modal	%13/12
TRANSPORT PÚBLIC	1.629.236	33,19%	1.382.551	50,20%	3.011.787	39,31%	-0,60%
TRANSPORT PRIVAT	867.409	17,67%	1.160.798	42,15%	2.028.206	26,47%	-0,44%
A PEU I BICICLETA	2.411.757	49,14%	210.589	7,65%	2.622.346	34,22%	-1,12%
TOTAL	4.908.402	100%	2.753.937	100%	7.662.339	100%	-0,61%



**Etapes en desplaçaments interns: 4.908.402
(64,06%)**



**Etapes en desplaçaments de connexió:
2.753.937 (35,94%)**

El mode de transport predominant dins de la ciutat és anar a peu, mentre que en els desplaçaments de connexió és el transport públic.

Font: DOyMO i Enquesta de Mobilitat de l'Ajuntament de Barcelona

ETAPES EN DESPLAÇAMENTS INTERNS: EVOLUCIÓ

INTERNS	2010	%	2011	%	2012	%	2013	%	%13/12
TRANSPORT PÚBLIC	1.690.814	34,20%	1.699.545	34,00%	1.627.996	32,93%	1.629.236	33,19%	0,08%
TRANSPORT PRIVAT	907.036	18,35%	887.928	17,76%	882.214	17,84%	867.409	17,67%	-1,68%
A PEU I BICICLETA	2.346.250	47,46%	2.411.851	48,24%	2.434.089	49,23%	2.411.757	49,14%	-0,92%
TOTAL	4.944.100	100%	4.999.324	100%	4.944.299	100%	4.908.402	100%	-0,73%



Manteniment:
0,08%



Reducció
-1,68%

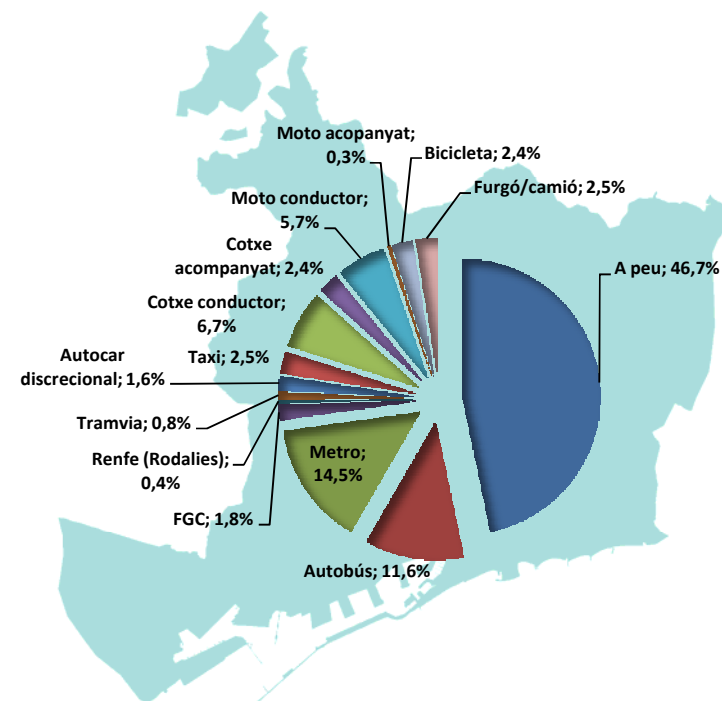


Manteniment:
- 0,92%

El transport a peu i bicicleta representa un 49,14% dels desplaçaments interns, el transport públic un 33,19%, i el privat un 17,67%.

DISTRIBUCIÓ MODAL DE LES ETAPES EN DESPLAÇAMENTS INTERNS (laborable)

Etapes	Evolució de les etapes en desplaçaments interns						
	2011		2012		2013		%13/12
A peu	2.302.569	45,5%	2.318.687	46,9%	2.294.341	46,7%	-1,1%
Autobús	585.989	11,9%	559.619	11,3%	569.133	11,6%	1,7%
Metro	746.402	14,8%	716.546	14,5%	709.381	14,5%	-1,0%
FGC	93.809	1,9%	87.430	1,8%	88.042	1,8%	0,7%
Renfe (Rodalies)	18.822	0,4%	18.784	0,4%	18.634	0,4%	-0,8%
Tramvia	39.766	0,8%	38.891	0,8%	39.086	0,8%	0,5%
Autocar discrecional	83.643	1,7%	79.545	1,6%	80.897	1,6%	1,7%
Taxi	131.113	2,8%	127.180	2,6%	124.064	2,5%	-2,5%
Cotxe conductor	338.063	7,0%	337.387	6,8%	330.302	6,7%	-2,1%
Cotxe acompanyat	119.032	2,5%	118.794	2,4%	116.300	2,4%	-2,1%
Moto conductor	283.445	5,8%	282.878	5,7%	280.389	5,7%	-0,9%
Moto acompanyat	16.980	0,3%	16.946	0,3%	16.797	0,3%	-0,9%
Bicicleta	109.282	2,0%	115.402	2,3%	117.415	2,4%	1,7%
Furgó/camió	130.408	2,7%	126.208	2,6%	123.621	2,5%	-2,1%
TOTAL	4.999.324	100%	4.944.299	100%	4.908.402	100%	-0,7%



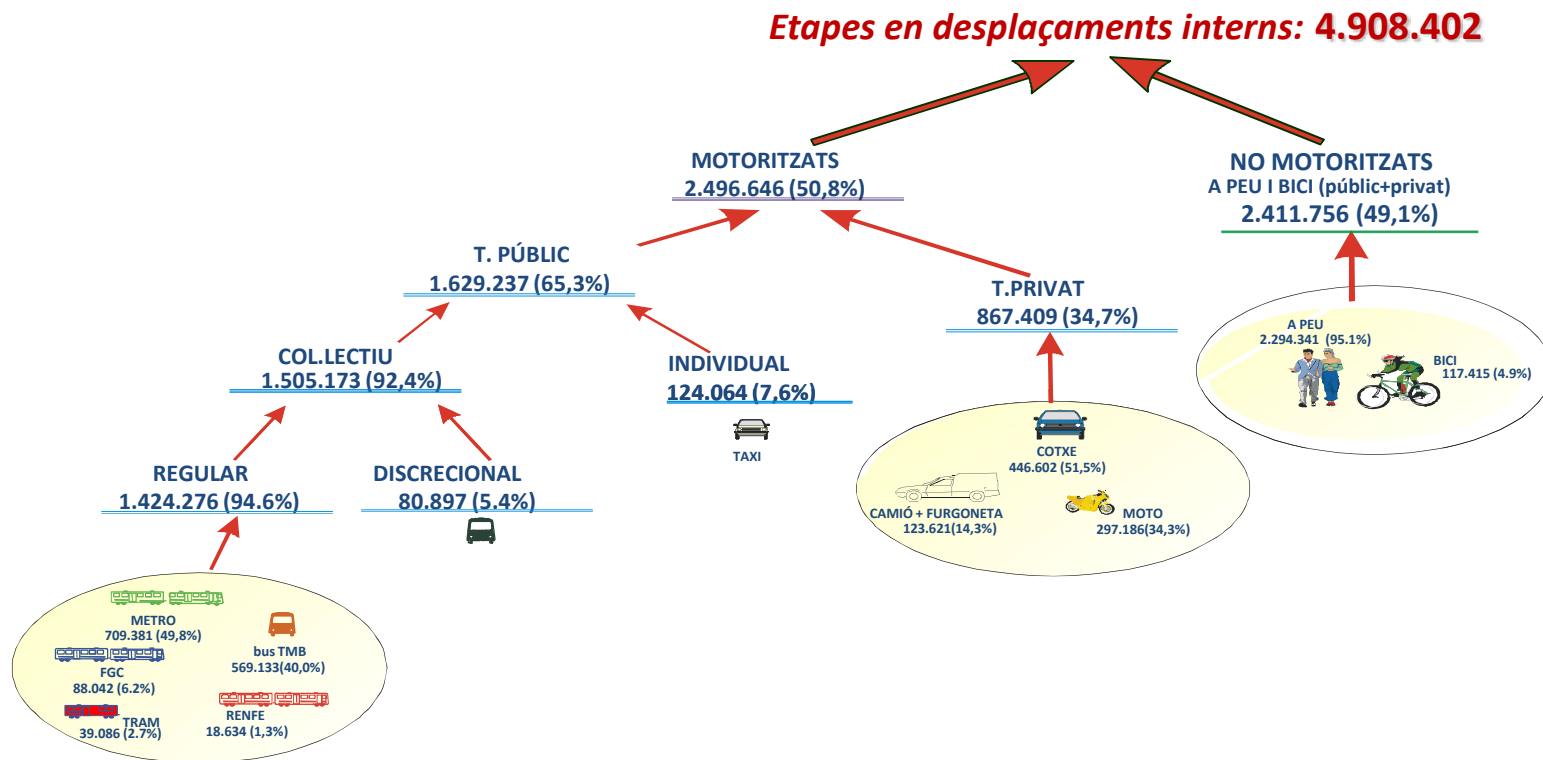
Tots els modes privats excepte la bicicleta i l'anar a peu, experimenten reduccions en el nombre d'etapes.

els modes de desplaçament públic tendeixen a créixer lleugerament excepte metro i Rodalies.

**Etapes en desplaçaments interns:
4.944.299**

Font: DOyMO i Enquesta de Mobilitat de l'Ajuntament de Barcelona

MODE DE TRANSPORT EN ETAPES DE DESPLAÇAMENTS INTERNS (laborable)



Font: DOyMO i Enquesta de Mobilitat de l'Ajuntament de Barcelona

ETAPES EN DESPLAÇAMENTS DE CONNEXIÓ: EVOLUCIÓ

CONNEXIÓ	2010	%	2011	%	2012	%	2013	%	%13/12
TRANSPORT PÚBLIC	1.408.471	49,33%	1.427.251	50,36%	1.383.040	50,01%	1.382.551	50,20%	-0,04%
TRANSPORT PRIVAT	1.239.501	43,41%	1.200.419	42,36%	1.174.305	42,47%	1.160.798	42,15%	-1,15%
A PEU I BICICLETA	207.321	7,26%	206.500	7,29%	207.945	7,52%	210.589	7,65%	1,27%
TOTAL	2.855.293	100%	2.834.171	100%	2.765.290	100%	2.753.938	100%	-0,41%



Manteniment:
-0,04%



Reducció:
-1,15%



Increment:
1,27%

El vehicle privat redueix el seu nombre de desplaçaments de connexió. Els modes no motoritzats tendeixen a un lleuger increment, sobretot les bicicletes (+1,75%).

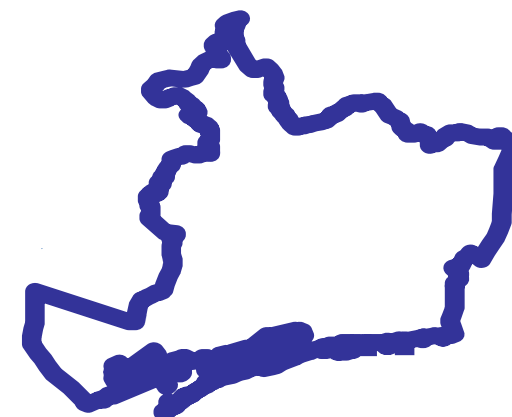
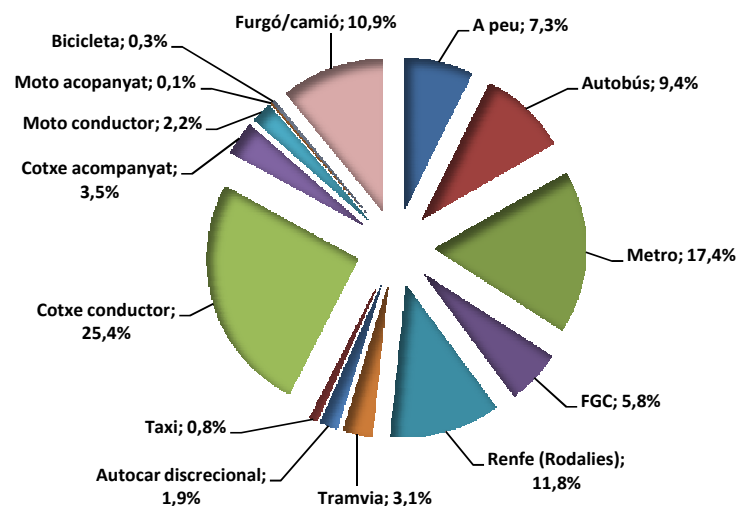
DISTRIBUCIÓ MODAL DE LES ETAPES EN DESPLAÇAMENTS DE CONNEXIÓ (laborable)

Etapas	Evolució de les etapes en desplaçaments de connexió						
	2011		2012		2013		%13/12
A peu	197.631	6,97%	199.014	7,20%	201.502	7,3%	1,25%
Autobús	260.583	9,19%	254.068	9,19%	258.388	9,4%	1,70%
Metro	503.981	17,78%	483.822	17,50%	478.984	17,4%	-1,00%
FGC	169.601	5,98%	158.068	5,72%	159.174	5,8%	0,70%
Renfe (Rodalies)	327.416	11,55%	326.761	11,82%	324.147	11,8%	-0,80%
Tramvia	87.661	3,09%	85.733	3,10%	86.162	3,1%	0,50%
Autocar discrecional	54.442	1,92%	51.774	1,87%	52.602	1,9%	1,60%
Taxi	23.568	0,83%	22.814	0,82%	23.094	0,8%	1,23%
Cotxe conductor	720.108	25,41%	707.147	25,57%	700.711	25,4%	-0,91%
Cotxe acompanyat	99.498	3,51%	97.707	3,53%	96.818	3,5%	-0,91%
Moto conductor	60.611	2,14%	59.520	2,15%	59.365	2,2%	-0,26%
Moto acompanyat	2.796	0,10%	2.745	0,10%	2.738	0,1%	-0,27%
Bicicleta	8.869	0,31%	8.931	0,32%	9.087	0,3%	1,74%
Furgó/camió	317.407	11,20%	307.186	11,11%	301.165	10,9%	-1,96%
TOTAL	2.834.171	100,00%	2.765.290	100%	2.753.937	100%	-0,41%

Pràcticament totes les etapes dels desplaçaments en modes privats de connexió es redueixen.

dels modes públics només es redueixen metro i rodalies.

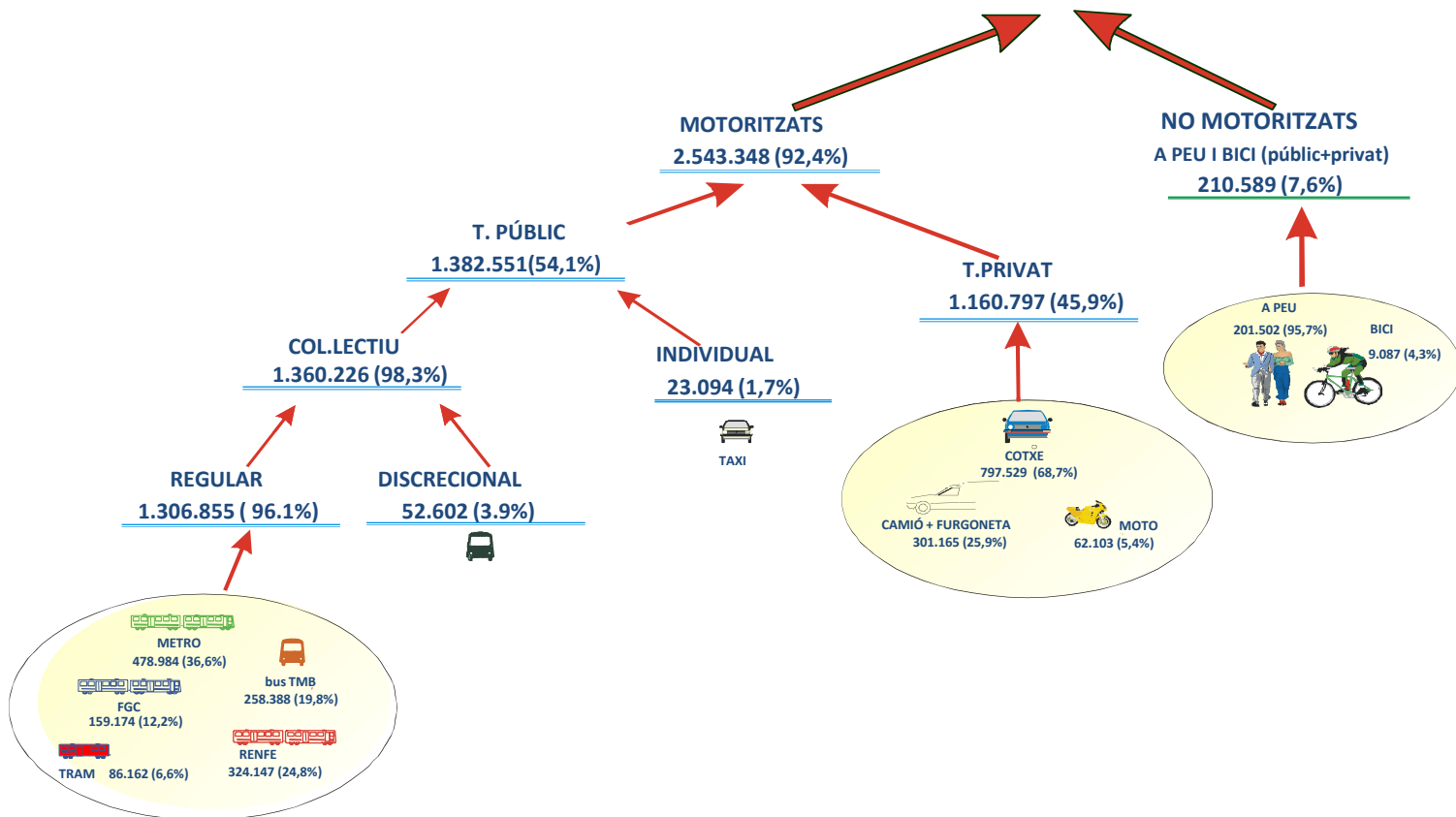
**Etapas en desplaçaments de connexió:
2.753.937**



Font: DOyMO i Enquesta de Mobilitat de l'Ajuntament de Barcelona

MODE DE TRANSPORT EN ETAPES DE DESPLAÇAMENTS DE CONNEXIÓ (laborable)

Etapes en desplaçaments de connexió: 2.753.937



Font: DOyMO i Enquesta de Mobilitat de l'Ajuntament de Barcelona

DESPLAÇAMENTS SEGONS L'EMEF 2013 PER BARCELONA.

CARACTERÍSTIQUES DE LA MOSTRA

Univers.- Residents a l'àmbit de la Regió Metropolitana de Barcelona de 16 i més anys.

Mostra.- Mostreig estratificat polietàpic. La mostra està integrada per 6.336 individus a la Regió Metropolitana de Barcelona: 1.815 a Barcelona, 3.122 a la Primera Corona del STI i 3.721 a l'AMB. Amb una confiança del 95,5% i sota el supòsit de màxima indeterminació ($p=q=0,5$), l'error màxim és $\pm 1,3\%$ pels residents al conjunt de l'RMB

Zones metropolitanes	Mostra	Error
Barcelona	1.815	2,3%
Resta 1a corona STI	1.307	2,8%
TOTAL 1a corona STI	3.122	1,8%
Resta AMB	599	4,1%
TOTAL AMB	3.721	1,6%
Resta RMB	2.615	2,0%
TOTAL RMB	6.336	1,3%

Recollida informació del 26 de setembre al 29 de novembre de 2013.

Entrevista telefònica amb metodologia CATI.

Notes:

- L'EMEF al 2013 inclou desplaçaments de menys de 5 minuts.
- L'EMEF té en compte el nombre de desplaçaments i no el d'etapes de desplaçament.
- No s'inclouen els desplaçaments dels menors de 16 anys.
- No s'inclouen els desplaçaments dels professionals del transport o les empreses de logística de mercaderies.
- No s'inclouen els desplaçaments relacionats amb el turisme.

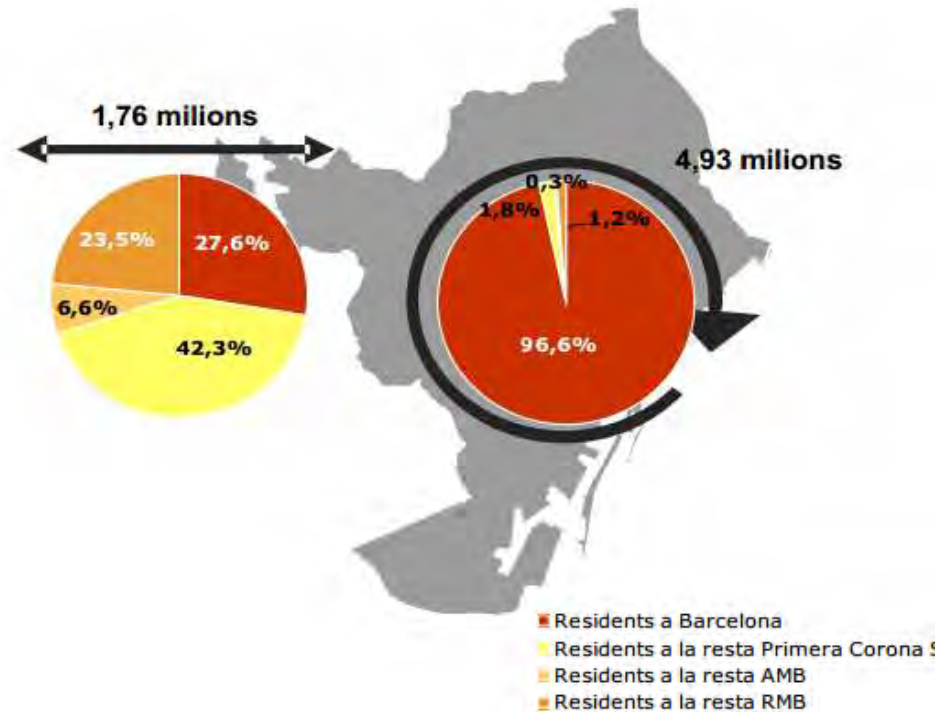
Font: EMEF 2013

DESPLAÇAMENTS SEGONS L'EMEF 2013 PER BARCELONA NOMBRE DE DESPLAÇAMENTS GLOBAL

En un dia feiner, els residents a la RMB de 16 o més anys realitzen 6,7 milions de desplaçaments amb origen i/o destinació Barcelona.

Tot i que la majoria d'aquests desplaçaments són realitzats pels barcelonins, un 21,5% són efectuats per residents a la resta de la RMB.

Un 72,4% dels desplaçaments de connexió amb Barcelona són realitzats per residents de la resta de la RMB.



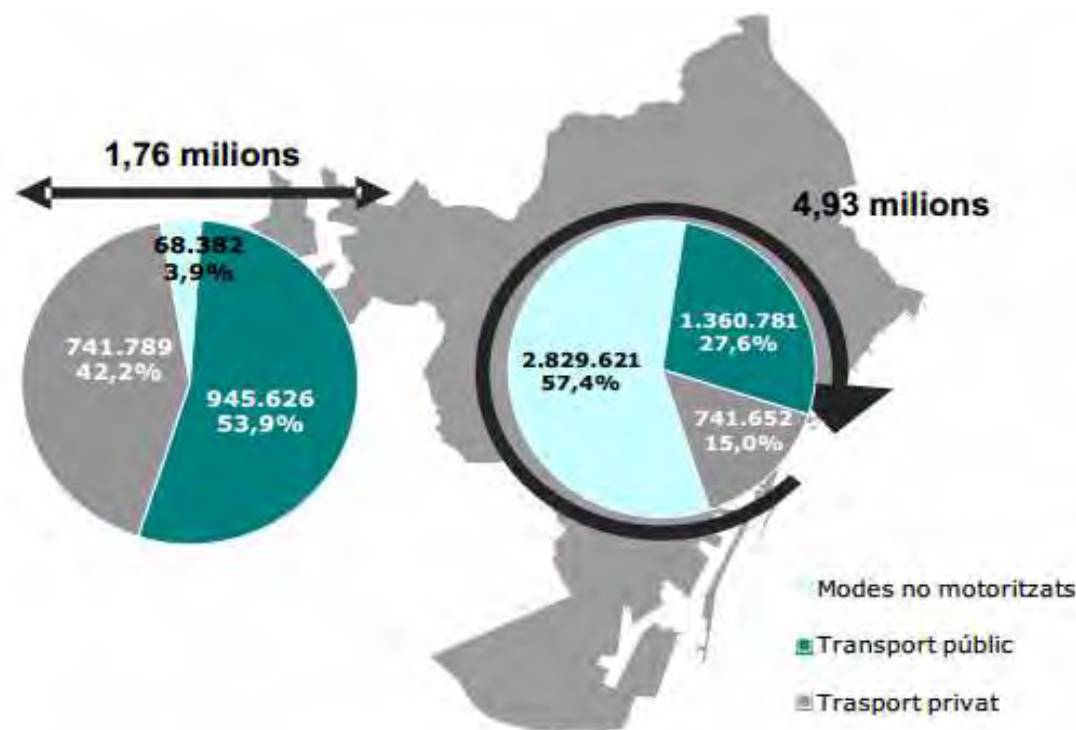
2013	BCN-BCN	BCN-Resta 1a Corona STI	BCN-Resta AMB	BCN-Resta RMB	BCN-Fora RMB	Total	%
Residents a Barcelona	4.763.772	257.078	82.601	101.017	44.005	5.248.473	78,5%
Residents a la resta de la 1a Corona STI	90.820	738.900	0	3.132	934	833.786	12,5%
Residents a la resta AMB	17.190	6.753	106.112	1.711	1.635	133.401	2,0%
Residents a la resta RMB	60.273	7.417	6.804	396.293	1404	472.191	7,1%
TOTAL	4.932.054	1.010.148	195.518	502.153	47.979	6.687.852	100%

Font: EMEF 2013

DESPLAÇAMENTS SEGONS L'EMEF 2013 PER BARCELONA. REPARTIMENT MODAL

Els modes no motoritzats (57,4%) i el transport públic (27,6%) són els més emprats en els desplaçaments interns.

En els desplaçaments de connexió el transport públic amb un 53,9% dels desplaçaments supera clarament al transport privat (42,2%).



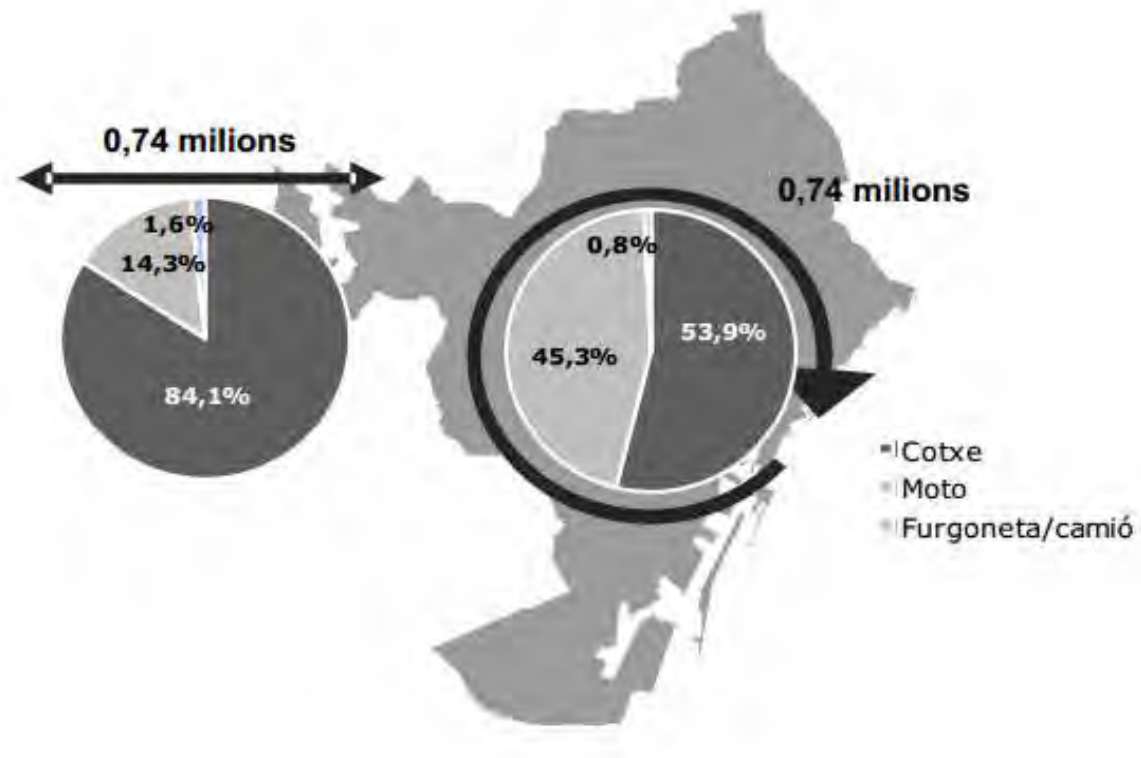
Tipus de fluxos	Interns		Connexió		Total	
	Desplaçaments	%	Desplaçaments	%	Desplaçaments	%
No motoritzats	2.829.621	57,4%	68.382	3,9%	2.898.003	43,3%
Transport públic	1.360.781	27,6%	945.626	53,9%	2.306.407	34,5%
Transport privat	741.652	15,0%	741.789	42,2%	1.483.442	22,2%
TOTAL	4.932.054	100%	1.755.797	100%	6.687.852	100%

Font: EMEF 2013

DESPLAÇAMENTS SEGONS L'EMEF 2013 PER BARCELONA. REPARTIMENT MODAL DELS DESPLAÇAMENTS EN TRANSPORT PRIVAT

Tant en els desplaçaments interns a Barcelona com en els de connexió, el cotxe és el mitjà de transport més utilitzat. Tanmateix, en els desplaçaments interns a Barcelona la moto té una quota d'ús molt important (45,3%).

Nota: per analitzar els resultats obtinguts cal valorar les condicions de partida de la mostra.



Font: EMEF 2013

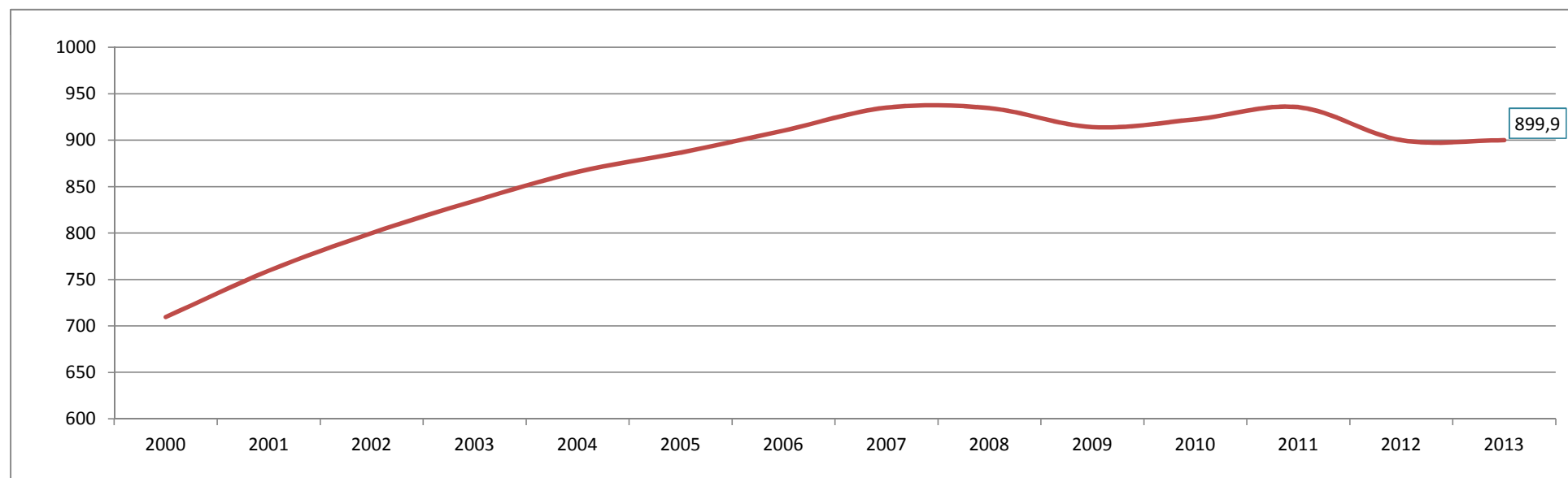
3.- EL TRANSPORT PÚBLIC

EVOLUCIÓ DEL NOMBRE D'ETAPES EN TRANSPORT PÚBLIC (àmbit ATM)

OPERADOR	2000	2001	2002	2003	2004	2005	2006	2007	2008	2009	2010	2011	2012	2013	%13/12	nous viatgers	%13/10
METRO	294,1	305,9	322	332	343,3	345,3	353,4	366,4	376,4	361,6	381,2	388,976	373,5	369,9	-1,0%	-3,6	-3,0%
TB (autobús BCN)	172,3	187,2	189,8	203,7	205,1	205	207,7	210,5	194,9	196	189,4	188,4	179,9	183	1,7%	3,1	-3,4%
TOTAL TMB	466,4	493,1	511,8	535,7	548,4	550,2	561,1	576,9	571,3	557,6	570,7	577,376	553,4	552,9	-0,1%	-0,5	-3,1%
F.G.C.	60,7	63,2	70	73	75,8	74,9	78	79,1	80,9	79,8	79,8	80,464	75,0	75,5	0,7%	0,5	-5,4%
RODALIES RENFE	95,4	103,6	110,9	111,9	113,8	122,6	122,2	117,1	114,4	110,1	103,7	106,182	105,9	105,1	-0,8%	-0,8	1,4%
ALTRES BUS	87,1	99,5	107,3	114,1	120,1	125,9	132	140,9	144,6	142,6	144,3	147,2	141,9	142,6	0,5%	0,7	-1,2%
TRAMVIA					7,7	13	16,9	20,9	23,2	23,9	23,8	24,196	23,7	23,8	0,4%	0,1	0,0%
TOTAL	709,6	759,4	800,0	834,7	865,8	886,6	910,2	934,9	934,4	914,0	922,3	935,4	899,9	899,9	0,0%	0,0	-2,4%

L'any 2013 el sistema de transport públic de la RMB va portar 899,9 milions de viatgers, el mateix nombre que al 2012.

Respecte al 2010, s'ha reduït en un 2,4% el nombre de validacions en transport públic.

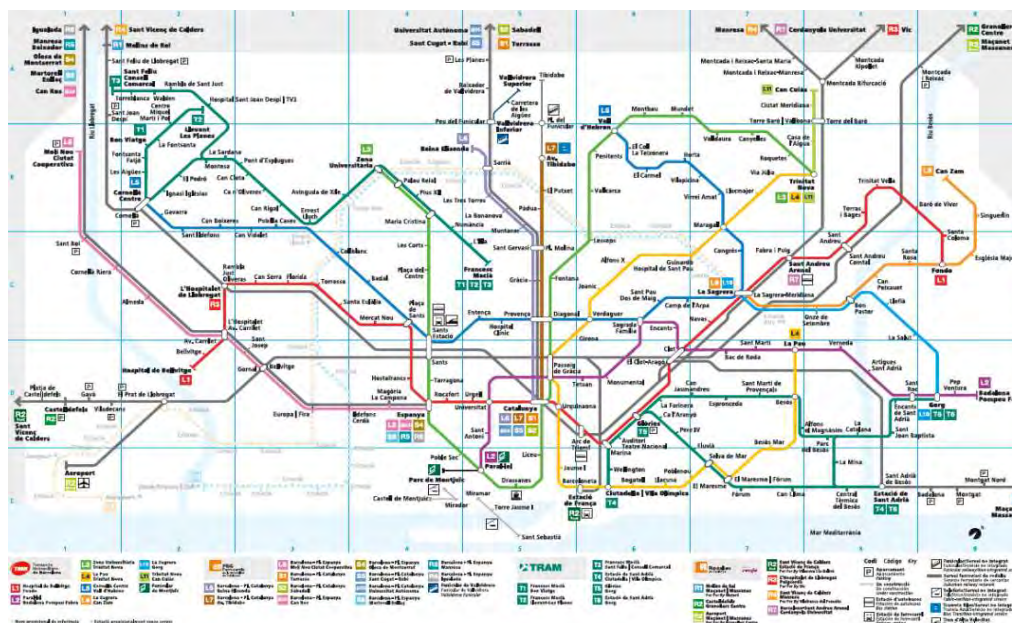


Font: A.T.M.

EVOLUCIÓ DE L'OFERTA DE METRO I MILLORES

	XARXA DE METRO 2012							
	2008	2009	2010	2011	2013	2013	%13/12	%13/10
long. Línies METRO (Km)	88,43	93,29	102,59	102,59	102,59	102,59	0,0%	0,0%
número de línies METRO	6	7	7	7	7	7	0,0%	0,0%
estacions METRO	125	130	140	141	141	141	0,0%	0,7%
vehicles per quilòmetre (milions)	80,37	79,04	87,62	90,585002	85,23	84,30	-1,1%	-3,8%
Número d'enllaços	16	17	19	19	19	19	0,0%	0,0%
Número de cotxes	771	791	816	816	816	816	0,0%	0,0%

Al 2013 ha hagut una oferta de 84,30 milions vehicles per quilòmetre, el que representa una reducció del 1,1% respecte al 2012. Des del 2010 no s'ha incorporat cap nou vehicle ni ha crescut la longitud de les línies.



Font: T.M.B.

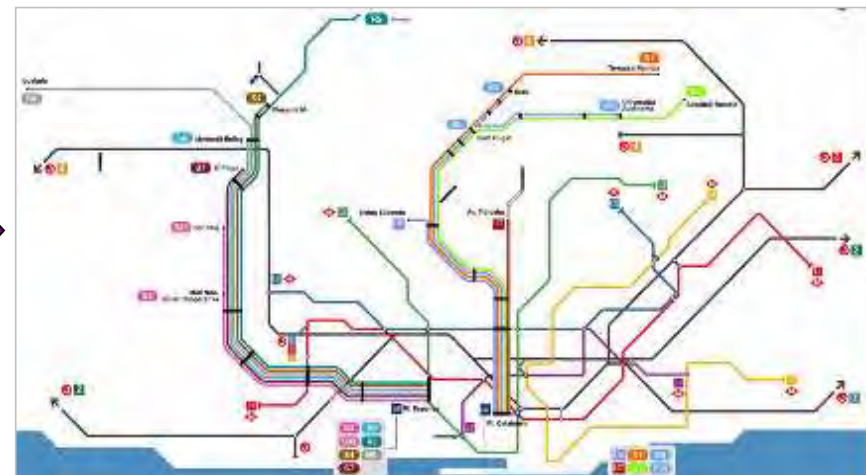
EVOLUCIÓ DE L'OFERTA DE FERROCARRILS DE LA GENERALITAT (2013)

	XARXA F. G. C.						
	2009	2010	2011	2012	2013	%13/12	%13/10
long. Línies (Km)	143,3	143,3	143,3	143,3	143,3	0,0%	0,0%
número de serveis	4	4	4	4	4	0,0%	0,0%
estacions	74	75	75	75	75	0,0%	0,0%
vehicles per quilòmetre (milions)	33,01	32,61	33,27	31,38	30,45	-3,0%	-6,6%

El 96% de les estacions de FGC són accessibles (72 de les 75 existents)



Tota la xarxa ferroviària



Xarxa de FGC

Al 2013 s'ha reduït novament (-3,0%) l'oferta de vehicles per quilòmetre de FGC, a nivell del'any 2007.

Font: FGC

EVOLUCIÓ DE L'OFERTA DE RODALIES RENFE (2013)

	XARXA DE RODALIES RENFE						
	2009	2010	2011	2012	2013	%13/12	%13/10
long. Línies (Km)	522,2	522	552	552	552	0,0%	5,7%
número de línies	5	5	6	6	6	0,0%	20,0%
estacions	121	121	122	122	122	0,0%	0,8%
trens per quilòmetre (milions)	17,27	17,2	17,635	17,53	17,7	1,0%	2,9%

L'oferta inclou la línia (Vic-Puigcerdà)

Al 2011 la línia 10 es va integrar a la línia 2 sud, la línia 2 va dividir la seva oferta comercial en la línia 2 sud (Sant Vicenç de Calders - Estació de França), la línia 2 (Castelldefels - Granollers) i la línia 2 nod (Maçanet/Sant Celoni-Aeroport)



Tota la xarxa ferroviària



Xarxa de Rodalies RENFE

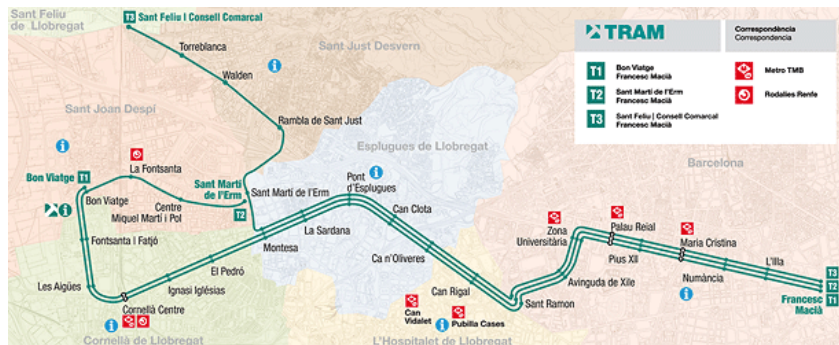
- 1 Molins de Rei/L'Hospitalet-Mataró/Maçanet
- 2 Castelldefels-Granollers Centre
- 2 Aeroport-Sant Celoni/Maçanet
- 2 St. Vicenç/Vilanova-Estació de França
- 3 L'Hospitalet-Vic
- 4 St. Vicenç/Vilafranca-Manresa
- 7 L'Hospitalet-Cerdanyola Universitat/Martorell

Al 2013 es recupera l'oferta de trens per quilòmetre de la xarxa de rodalies RENFE i es manté la resta de paràmetres.

EL TRAMVIA

	TRAMVIA						
	2009	2010	2011	2012	2013	%13/12	%13/10
Long. Línies (Km)	58,4	58,4	58,4	58,4	58,4	0,0%	0,0%
Número de línies	6	6	6	6	6	0,0%	0,0%
Parades/estacions	55	55	55	55	55	0,0%	0,0%
Viatgers (milions)	23,9	23,8	24,2	23,7	23,8	0,4%	0,0%

Durant el 2013 no ha variat l'oferta de tramvia a la ciutat i hi ha hagut una manteniment de la demanda.



TRAM virtual
Requereix el visualitzador de QuickTime



Font: TRAM

EVOLUCIÓ DE L'OFERTA DE TRANSPORT PÚBLIC EN AUTOBÚS

	AUTOBUS TMB								
	2008	2009	2010	2011	2012	2013	%13/12	%13/10	
long. Línies TMB (Km)	915,2	923,9	923,4	936,0	890,0	879,0	-1,2%	-4,8%	
número de línies de TMB	108	108	106	106	102	102	0,0%	-3,8%	
parades TMB	2.545	2.573	2.610	2.632	2.591	2.562	-1,1%	-1,8%	
Km de carril bus	113,5	122	125,0	132,0	143,4	151,4	5,6%	21,1%	
Número d'autobusos TMB	1.079	1.080	1.090	1.064	1.072	1.065	-0,7%	-2,3%	
Número d'autobusos de barri	53	70	77	57	57	51	-10,5%	-33,8%	



	2008	2009	2010	2011	2012	2013	%13/12	%13/10
Nombre autobuses GASOIL:	715	664	623	554	483	556	15,1%	-10,8%
Nombre autobuses GAS NATURAL:	248	295	341	353	410	410	0,0%	20,2%
Nombre autobuses BIODIESEL	116	121	122	145	110	0	-100,0%	-100,0%
Nombre autobuses HIBRITS	0	0	4	12	69	98	42,0%	2350,0%
Nombre autobuses ELÈCTRICS						1		
TOTAL	1.079	1.080	1.090	1.064	1.072	1065	-0,7%	-2,3%

La longitud de línies s'ha reduït en un 1,2% al 2012 i un 4,8% respecte al 2010, el nombre d'autobusos s'ha reduït un 2,3% als darrers 4 anys. El nombre de busos de barri (51 = 40 minis + 11 midis) s'ha reduït respecte al 2012 en 6 unitats. S'han eliminat tots els autobusos de biodiesel i s'han adquirit híbrids. S'ha incorporat a la flota la primera unitat de vehicle electric.

Ampliació de la xarxa ortogonal al 2013.

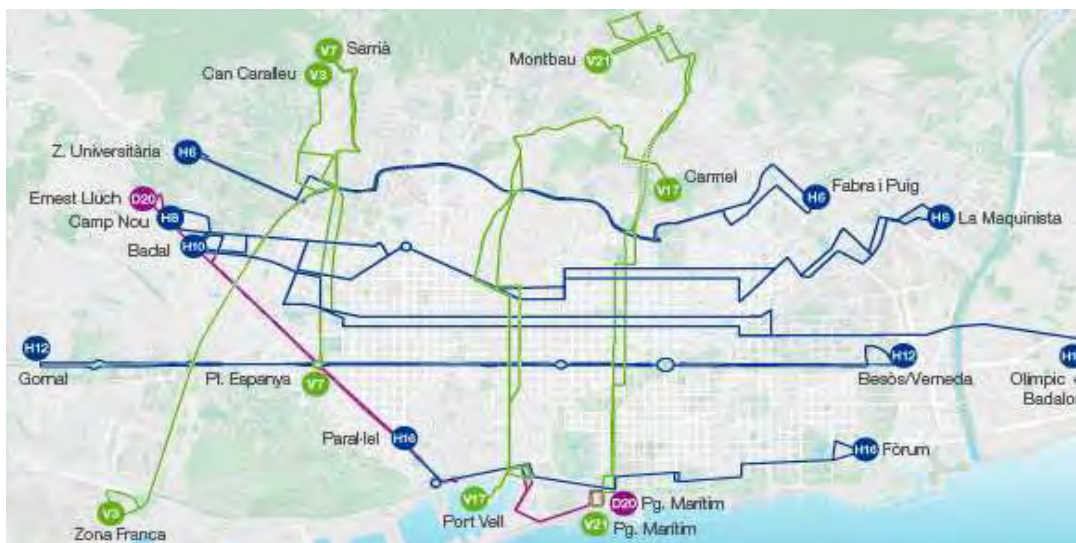
Any 2012: - H6 i H12 de les horitzontals.

- V7 i V21 de les verticals

- D20 de les diagonals

Any 2013: - H8, H10 i H16 de les horitzontals.

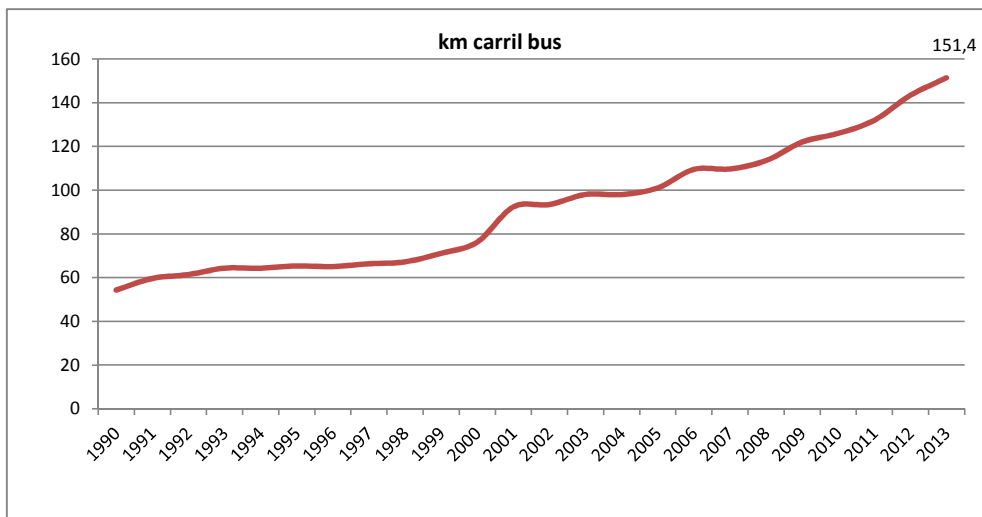
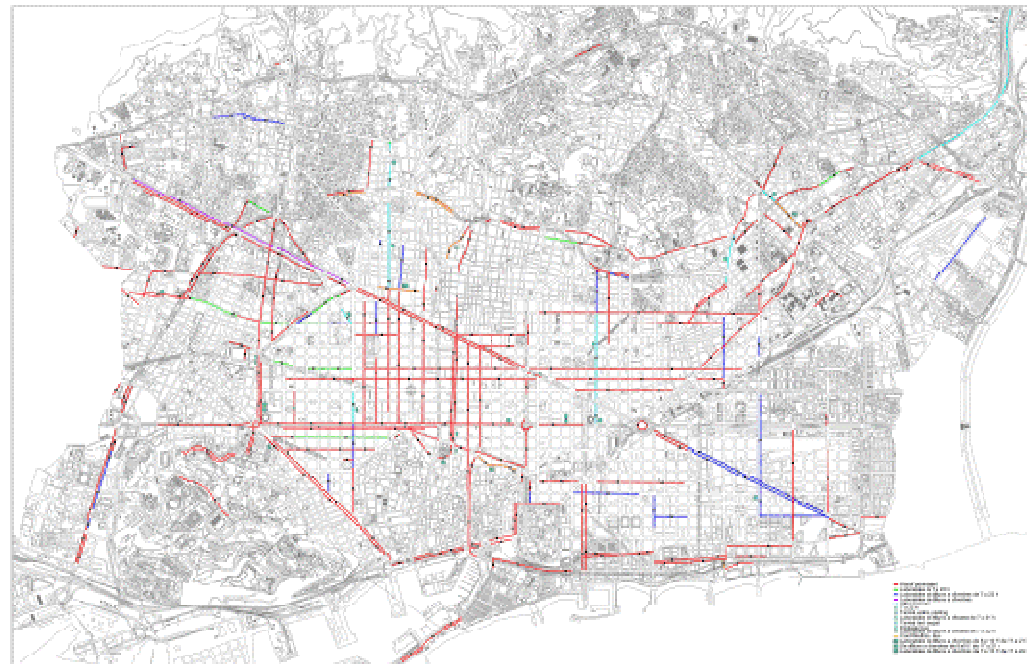
- V3 i V17 de les verticals



Font: T.M.B.

EVOLUCIÓ DEL CARRIL BUS A BARCELONA

ANY	Km. carril bus	Increment anual
2000	76,2	5,1
2001	92,3	16,1
2002	93,4	1,1
2003	98,0	4,6
2004	98,0	0,0
2005	101,0	3,0
2006	109,5	8,5
2007	109,7	0,2
2008	113,5	3,8
2009	122,0	8,5
2010	126,0	4,0
2011	132,0	6,0
2012	143,4	11,4
2013	151,4	8,0
%13/12	5,6%	
%13/10	20,2%	



Dte	Carrer	Metres
1	Pas Sota Muralla	70
1	Doctor Aiguader, av.	867
2	Còrsega	545
2	Josep Tarradellas, av.	187
2	València	363
2	Pl. Espanya	200
3	Zona Franca, pg.	500
3	Zona Franca, pg.	500
4	Capitan Arenas	140
7	Av. Montserrat	-270
9	Garcilaso	30
9	Sant Antoni Maria Claret	705
10	Indústria	370
10	Carmen Amaya	357
10	Carmen Amaya	357
10	Calvell, pg.	397
10	Calvell, pg.	397
10	Jonquera	140
10	Taulat, pg.	760
10	Icària, av.	642
10	Icària, av.	753
39		8.010

A l'any 2013 s'han creat 8,0 kms de carril bus que sumen un total de 151,4 kms.

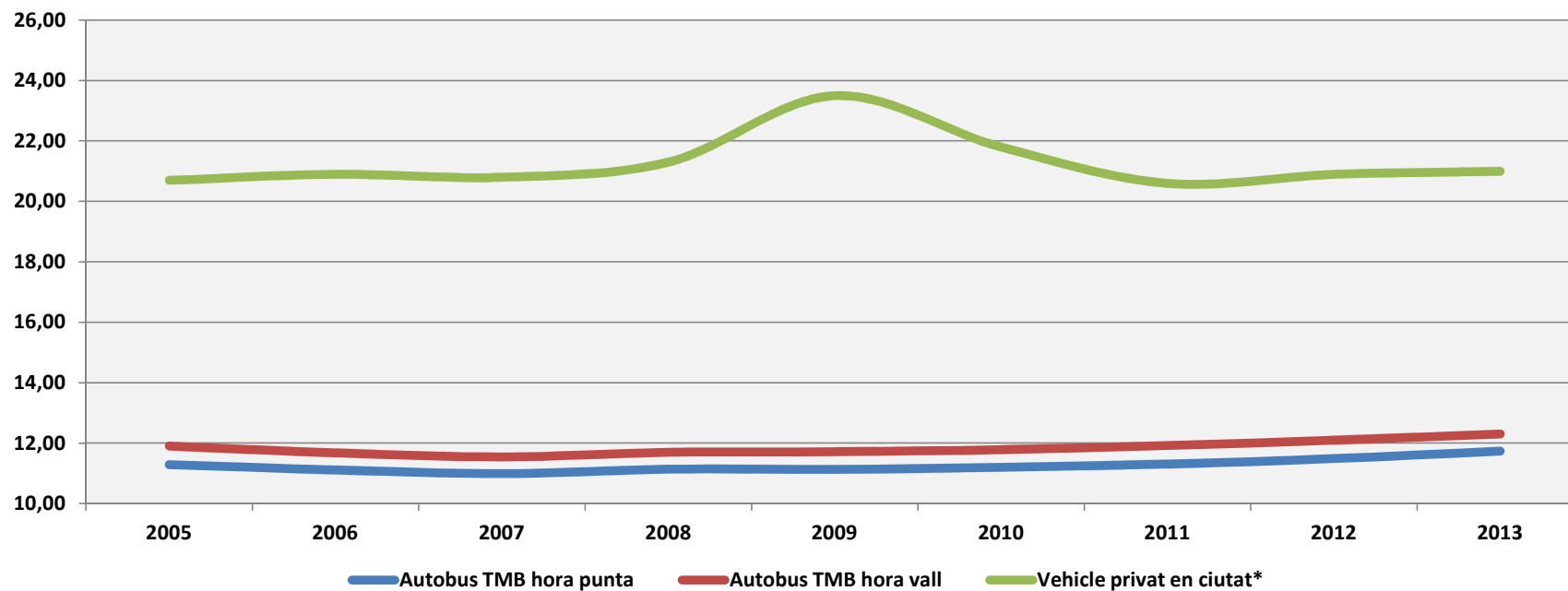
Els nous carrils bus estan relacionats amb la posada en funcionament de les línies de la nova xarxa ortogonal.

Font: Direcció de Serveis de Mobilitat

EVOLUCIÓ DE LA VELOCITAT COMERCIAL URBANA EN AUTOBÚS

VELOCITAT	2005	2006	2007	2008	2009	2010	2011	2012	2013	%13/12	%13/10
Autobus TMB hora punta	11,29	11,11	10,99	11,14	11,13	11,2	11,31	11,49	11,74	2,2%	4,8%
Autobus TMB hora vall	11,91	11,68	11,55	11,7	11,72	11,79	11,93	12,1	12,31	1,7%	4,4%
Vehicle privat en ciutat*	20,7	20,9	20,8	21,3	23,5	21,8	20,6	20,9	21,0	0,5%	-3,7%

* La velocitat del vehicles privats correpon a la mitjana de les vies de la ciutat (sense incloure les Rondes)



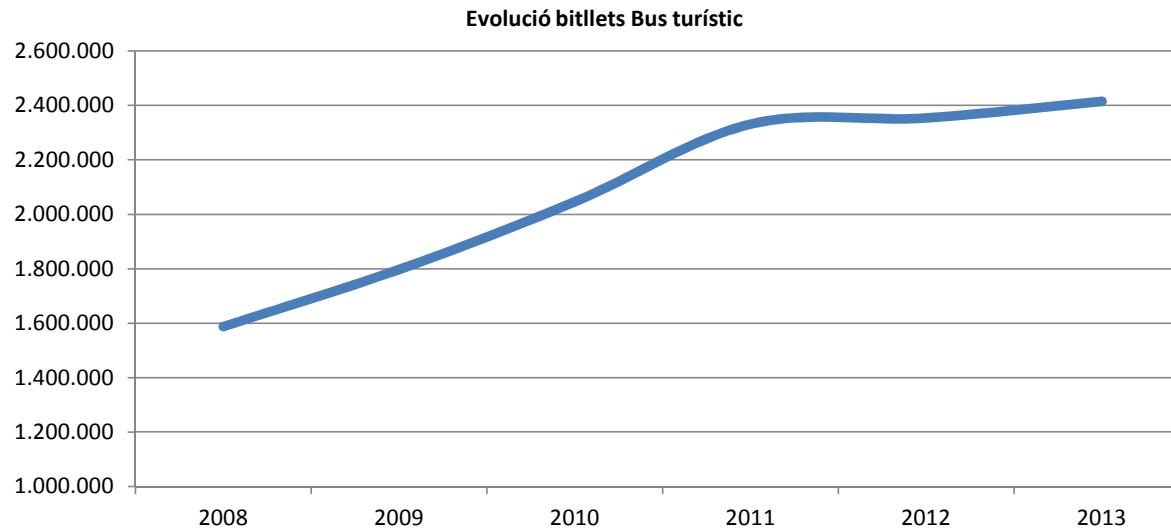
La velocitat comercial dels autobusos TMB ha anat creixent lleugerament i de forma continuada al darrer quadrienni mentre que la velocitat del vehicle privat s'ha reduït un 3,7% en el mateix periode.

Font: TMB. i Direcció de Serveis a la Mobilitat.

EVOLUCIÓ DEL PASSATGE EN AUTOBÚS TURÍSTIC (bitllets)

	BUS TURÍSTIC - BITLLETS							
	2008	2009	2010	2011	2012	2013	%13/12	%13/10
BCN Bus Turístic	1.587.376	1.448.442	1.469.598	1.626.369	1.499.066	1.556.877	3,9%	5,9%
BCN City Tour *		349.031	576.238	705.281	855.103	858.603	0,4%	49,0%
Total	1.587.376	1.797.473	2.045.836	2.331.650	2.354.169	2.415.480	2,6%	18,1%

* Inici del servei al març de 2009



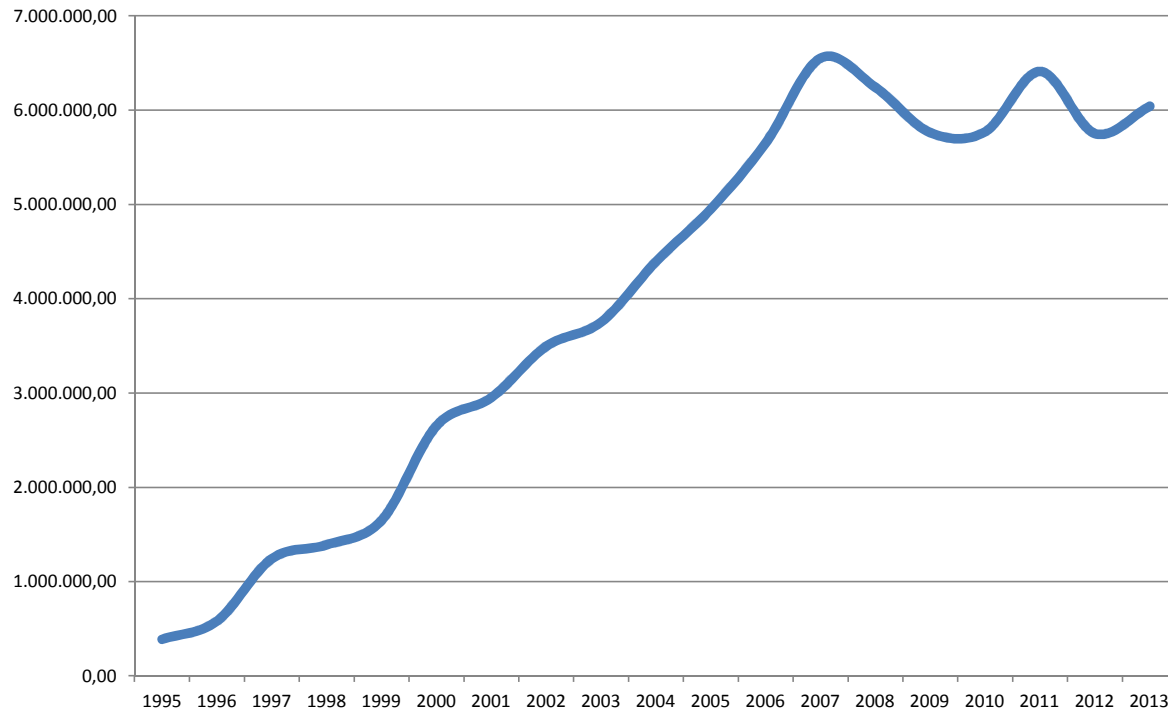
Al 2013 s'han venut 57.000 bitllets més que al 2012 (+3,9%) dels nous bitllets del servei Bus Turístic de la ciutat. Destaca un increment del 4% dels de l'operadora de TMB.

Font: TMB i EMT

EVOLUCIÓ DEL PASSATGE DE "BCN - BUS TURÍSTIC" (TMB)

EVOLUCIÓ DEL PASSATGE EN "BCN-BUS TURÍSTIC"										
	2007	2008	2009	2010	2011	2012	2013	nou passatge	%13/12	%13/10
PASSATGE*	6,55	6,24	5,76	5,77	6,41	5,75	6,04	0,29	5,0%	4,7%

* Dades en milions de passatgers/any



El BCN Bus recupera un 5,0% de passatgers, el que suposa una recuperació de 290.000 usuaris en un any.

EL BUS NOCTURN

	TUSGSAL							
	2008	2009	2010	2011	2012	2013	% 13/12	% 13/10
Línies	11	11	11	11	11	11	0,0%	0,0%
Número de vehicles	84	84	84	84	84	84	0,0%	0,0%
Viatgers	4.249.567	4.181.199	3.994.858	4.088.437	4.019.755	4.019.207	0,0%	0,6%

	MOHN							
	2008	2009	2010	2011	2012	2013	% 13/12	% 13/10
Línies	6	6	6	6	6	6	0,0%	0,0%
Número de vehicles	46	46	46	46	46	46	0,0%	0,0%
Viatgers	1.616.955	1.733.989	1.750.015	1.907.806	1.918.803	1.956.595	2,0%	11,8%

TOTAL VIATGERS	2008	2009	2010	2011	2012	2013	% 13/12	% 13/10
	5.866.522	5.915.188	5.752.873	5.996.243	5.938.558	5.975.802	0,6%	3,9%



En general els viatgers en transport públic nocturn s'han incrementat lleugerament (+0,6%), sobretot els de l'empresa Mohn:

- Tusgsal → 0%
- Mohn → +2,0%.

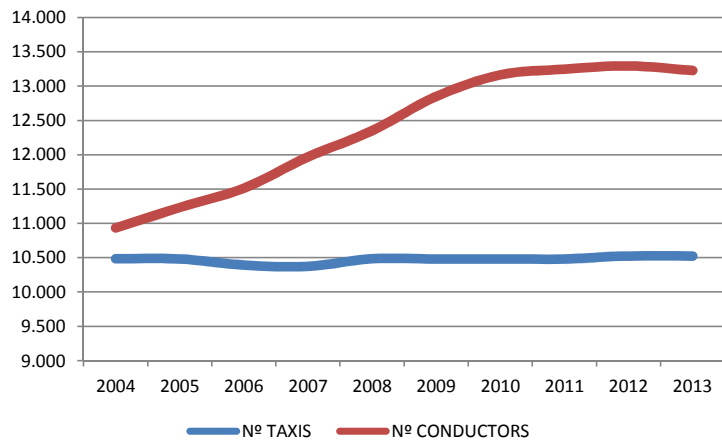


DADES GENERALS DEL TAXI

DADES GENERALS DEL TAXI												
ANY	2004	2005	2006	2007	2008	2009	2010	2011	2012	2013	%13/12	%13/10
Nº TAXIS	10.483	10.481	10.391	10.375	10.483	10.480	10.480	10.480	10.523	10.523	0,0%	0,4%
Nº CONDUCTORS	10.934	11.233	11.514	11.970	12.353	12.852	13.167	13.249	13.297	13.230	-0,5%	0,5%
CONDUCTORS/TAXI	1,04	1,07	1,11	1,15	1,18	1,23	1,26	1,26	1,26	1,26	-0,5%	0,1%
MILIONS DE VIATGERS/ANY						107	107	100	95,8	93,2	-2,7%	-12,9%

estimació

DISTRIBUCIÓ DE PARADES I PLACES PER DISTRICTE	2013	
	PARADES	PLACES
CIUTAT VELLA	24	292
EIXAMPLE	46	210
SANTS-MONTJUÏC	26	164
LES CORTS	18	134
SARRIÀ-SANTGERVASI	16	72
GRÀCIA	12	52
HORTA-GUINARDÓ	11	66
NOU BARRIS	11	49
SANT ANDREU	12	65
SANT MARTÍ	31	161
BARCELONA	207	1.265



Durant el 2013, s'han realitzat al voltant de 647 milions de quilòmetres en taxi, a una velocitat mitjana durant el dia de 19,68 km/hora i durant la nit de 23,25 km/hora.

En els darrers 4 anys s'ha incrementat un 3,5% el nombre de conductors i alhora un manteniment del nombre de taxis.

A part de les 207 parades i 1.265 places existents per taxis, la ciutat disposa de 6 espais de reserva.

Font: Institut Metropolità del Taxi i Direcció de Serveis de Mobilitat

EL BICING

Al 2013 es manté el nombre de bicicletes en servei i es retorna el nombre de viatgers a valors de 2011, arribant als 14,2 milions de viatgers a l'any, el que equival a 38.936 viatges de promig al dia.

	2009	2010	2011	2012	2013	%13/12	%13/10
Nº Abonats	182.062	117.523	121.819	113.787	98.786	-13,2%	-15,9%
Nº Viatges	10.769.256	11.147.000	14.515.056	16.165.000	14.211.750	-12,1%	27,5%
Nº Bicicletes	6.000	6.000	6.000	6.000	6.000	0,0%	0,0%
Nº Estacions	419	420	421	420	421	0,2%	0,2%
Visites Pàgina Web	2.533.791	2.727.979	2.179.359	1.240.180	1.023.754	-17,5%	-62,5%

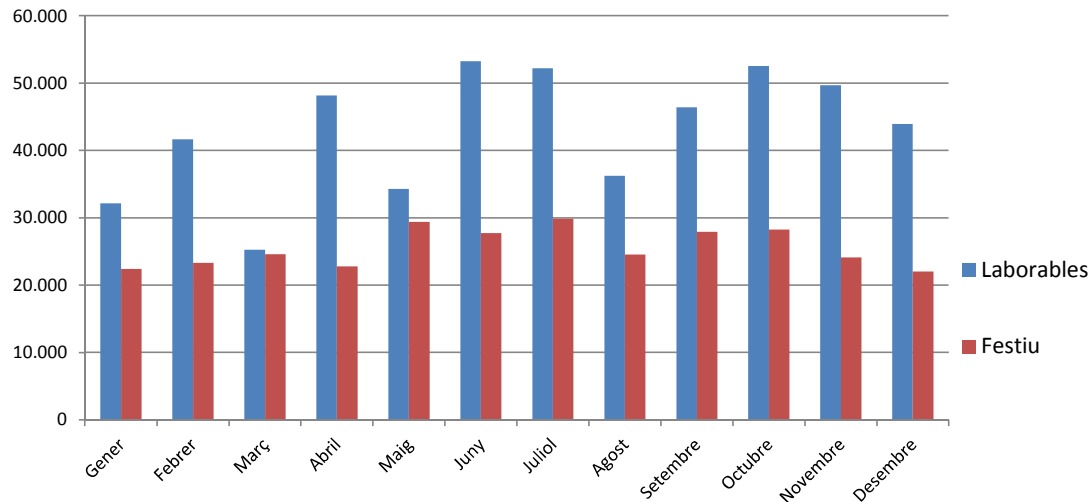


Font: B:SM

LA UTILITZACIÓ DEL "BICING" DURANT EL 2013

	Número d'usos					
	2012	2013	Diferència %13/12	2012	2013	Diferència %13/12
	Laborable (1ª Dimecres de mes)	Laborable (1ª Dimecres de mes)		Festiu(1º Diumenge de mes)	Festiu(1º Diumenge de mes)	
Gener	38.740	32.175	-16,9%	15.662	22.413	43,1%
Febrer	24.812	41.659	67,9%	17.882	23.307	30,3%
Març	52.805	25.260	-52,2%	27.659	24.615	-11,0%
Abril	29.217	48.165	64,9%	32.189	22.804	-29,2%
Maig	58.333	34.311	-41,2%	33.455	29.386	-12,2%
Juny	62.178	53.231	-14,4%	31.569	27.753	-12,1%
Juliol	55.638	52.220	-6,1%	20.572	29.854	45,1%
Agost	46.492	36.221	-22,1%	27.320	24.569	-10,1%
Setembre	51.598	46.396	-10,1%	30.516	27.948	-8,4%
Octubre	57.780	52.518	-9,1%	38.349	28.284	-26,2%
Novembre	52.855	49.689	-6,0%	24.142	24.132	0,0%
Desembre	46.665	43.921	-5,9%	24.298	22.043	-9,3%
MITJANA	48.093	42.981	-10,63%	26.968	25.592	-5,1%

Usos Bicing 2013



Aquestes dades mostren que, en "Bicing", es realitza una mitjana de 42.981 desplaçaments en dia laborable, destacant una punta al mes de juny de 53.231 i una vall al març de 25.260 viatges/dia.

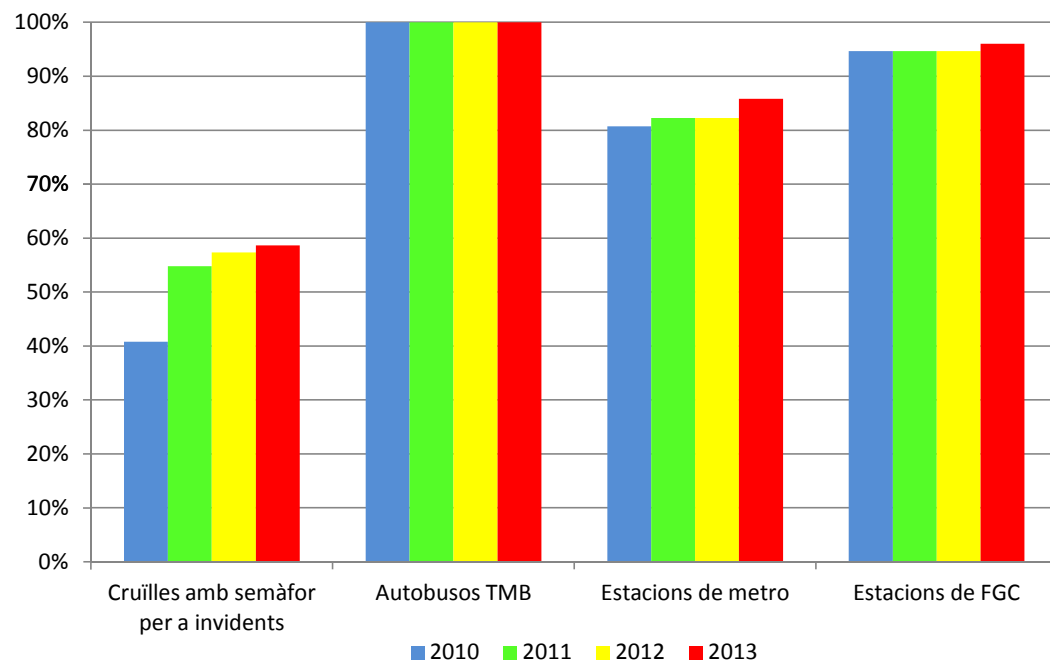
Respecte al 2011, la utilització ha baixat un 10,63% en dia laborable i un 5,1% en diumenge.

Font: B:SM

4.- ACCESSIBILITAT

ACCESSIBILITAT EN EL TRANSPORT PÚBLIC

	2010			2011			2012			2013		
	Total ciutat	Accessibl.	%	Total ciutat	Accessibl.	%	Total ciutat	Accessibl.	%	Total ciutat	Accessibl.	%
Cruïlles amb semàfor per a invidents	1.713	699	41%	1.721	943	55%	1.727	990	57,3%	1.730	1015	58,7%
Autobusos TMB	1.090	1.090	100%	1.064	1.064	100%	1.072	1.072	100,0%	1.072	1.072	100,0%
Estacions de metro	140	113	81%	141	116	82%	141	116	82,3%	141	121	85,8%
Estacions de FGC	75	71	95%	75	71	95%	75	71	94,7%	75	72	96,0%



Al 2012 continua l'esforç en la regulació de cruïlles amb semàfors per a invidents. adaptant-ne 47 més.

Font: Direcció de Serveis de la Mobilitat, TMB i FGC

PLACES D'APARCAMENT PER A PERSONES AMB MOBILITAT REDUÏDA

EN CALÇADA	2008	2009	2010	2011	2012	2013	%13/12	%13/10
CIUTAT VELLA	138	223	158	172	177	184	4,0%	16,5%
L'EIXAMPLE	378	682	466	502	534	591	10,7%	26,8%
SANTS – MONTJUÏC	368	591	451	472	520	574	10,4%	27,3%
LES CORTS	153	288	197	210	232	250	7,8%	26,9%
SARRIÀ – SANT GERVASI	216	372	258	282	323	342	5,9%	32,6%
GRÀCIA	156	251	186	229	227	250	10,1%	34,4%
HORTA GUINARDÓ	417	573	487	535	593	649	9,4%	33,3%
NOU BARRIS	371	486	475	487	529	648	22,5%	36,4%
SANT ANDREU	382	495	454	505	497	544	9,5%	19,8%
SANT MARTÍ	552	777	646	689	737	845	14,7%	30,8%
TOTALS	3.131	4.738	3.778	4.083	4.369	4.901	12,2%	29,7%

TARGETES PER P.M.R.	2008	2009	2010	2011	2012	2013	%13/12	%13/10
TOTAL TARGETES EMESES	1.871	1.809	2.972	3.105	3.055	4.201	37,5%	41,4%

FORA DE CALÇADA	2008	2009	2010	2011	2012	2013	%13/12	%13/10
BSM	224	206	206	243	266	288	8,3%	39,8%
SABA	104	120	120	120	112	103	-8,0%	-14,2%

Al 2013 s'han pintat 532 places d'aparcament per a persones amb mobilitat reduïda i fora de calçada s'han generat 13 noves places.



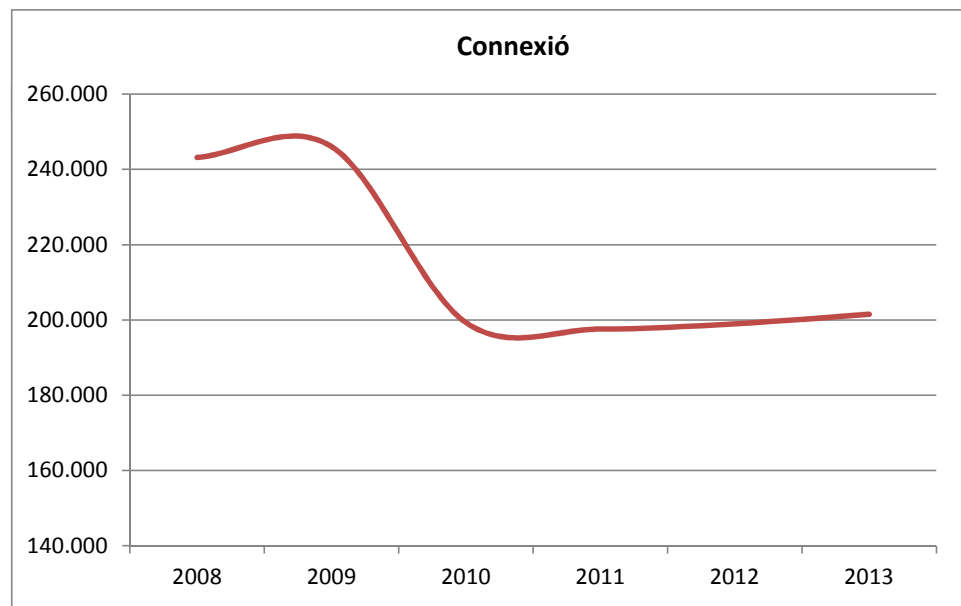
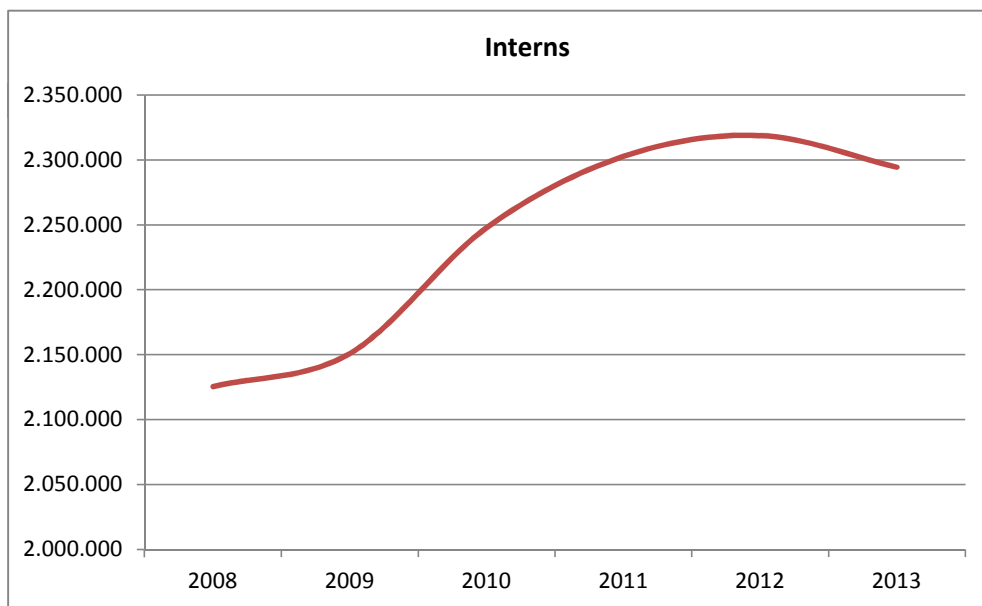
Font: Sector de Serveis Urbans i Medi Ambient, B:SM i SABA.

5.- LA MOBILITAT A PEU

EVOLUCIÓ DE LES ETAPES/DIA EN ELS DESPLAÇAMENTS A PEU (de més de 5 minuts)

Any	Etapas en desplaçaments a peu							
	2008	2009	2010	2011	2012	2013	%	%13/12
Inters	2.125.428	2.150.933	2.247.725	2.302.569	2.318.687	2.294.341	91,1%	-1,1%
Connexió	243.133	246.050	199.325	197.631	199.014	201.502	8,0%	1,3%
Total	2.368.561	2.396.983	2.447.050	2.500.200	2.517.702	2.517.702	100,0%	0,0%

El nombre de desplaçaments a peu augmenta un 0,7% respecte el 2011.



Font: DO.yMO i Enquesta de Mobilitat de l'Ajuntament de Barcelona

LES ZONES DE VIANANTS A BARCELONA



	SUPERFÍCIE TOPOGRÀFIA EN Ha.						
	2009	2010	2011	2012	2013	%13/11	%13/10
CIUTAT VELLA	22,38	23,31	23,44	23,52	24,11	2,5%	3,4%
L'EIXAMPLE	6,28	6,28	6,47	6,72	6,72	0,0%	7,0%
SANTS-MONTJUIC	3,74	3,82	3,83	4,02	4,02	0,0%	5,3%
LES CORTS	2,16	2,16	2,16	2,19	2,19	0,0%	1,4%
SARRIA - SANT GERVASI	3,72	3,72	3,78	3,81	3,81	0,0%	2,2%
GRACIA	5,18	5,27	5,34	5,44	5,44	0,0%	3,4%
HORTA - GUINARDO	3,12	3,19	3,99	4,13	4,13	0,0%	29,6%
NOU BARRIS	6,55	6,55	6,75	6,75	6,75	0,0%	3,1%
SANT ANDREU	7,98	8,07	8,07	8,07	8,32	3,1%	3,1%
SANT MARTI	10,63	10,63	10,63	10,63	10,73	1,0%	1,0%
TOTAL	71,74	73,0018	74,4635	75,2889	76,2305	1,3%	4,4%

Barcelona disposa de 76,23 Hectarees de zones de vianants, un 1,3% més que al 2012 i pràcticament un 4,5% més que al 2010, suposa un ritme de creixement anual del 1,2.

Font: Departament del Pla de la Ciutat. Subdirecció d'Informació de base i cartografia de l'IMI.

PUNTS DE CONTROL D'ACCÉS MITJANÇANT PILONES

PUNTS CONTROLATS AMB PILONES													
ANY	2003	2004	2005	2006	2007	2008	2009	2010	2011	2012	2013	%13/12	%13/10
Nº ZONES CONTROLADES	16	18	18	21	21	21	21	22	21	21	21	0,0%	-4,5%
Nº PUNTS DE CONTROL	<i>entrades</i>	47	49	49	64	67	67	74	73	75	73	-2,7%	-1,4%
	<i>sortides</i>	26	28	28	30	30	30	38	38	38	37	-2,6%	-2,6%

Durant l'any 2013 s'han tret dos entrades i una sortida regulada.



Font: Direcció de Serveis de Mobilitat

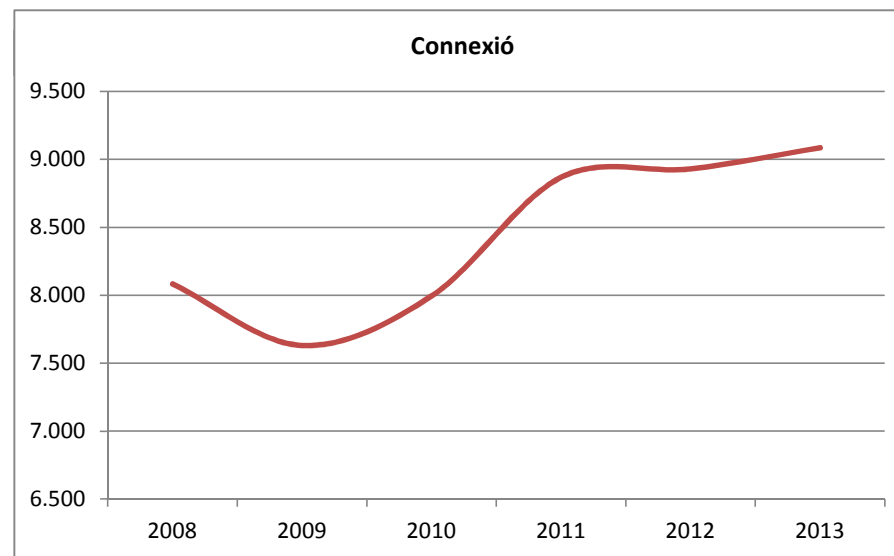
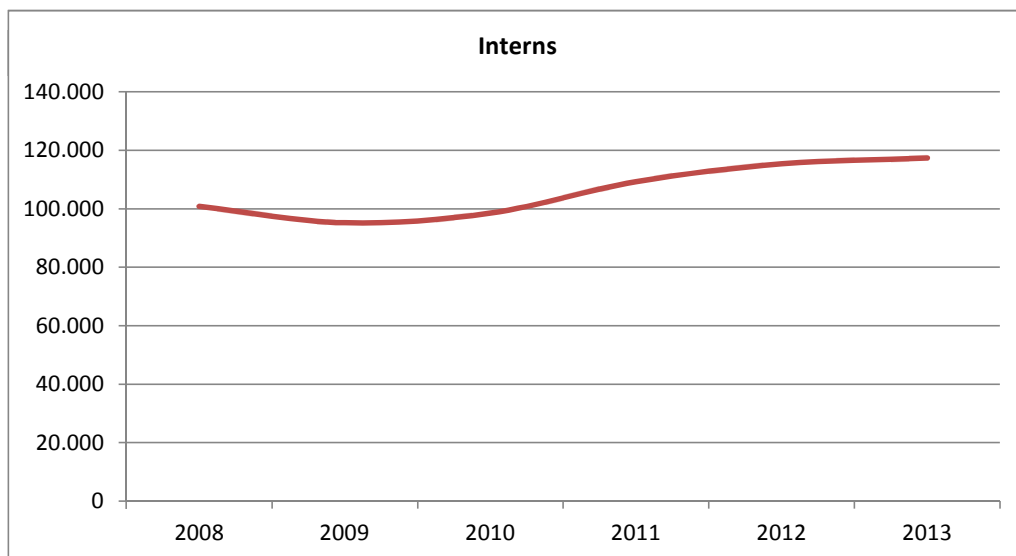
6.- LA BICICLETA

EVOLUCIÓ DE LES ETAPES/DIA EN DESPLAÇAMENTS EN BICICLETA

Any	Etapas en desplaçaments en bicicleta							
	2008	2009	2010	2011	2012	2013	%	%13/12
Interns	100.840	95.193	98.525	109.282	115.402	117.415	92,5%	1,7%
Connexió	8.084	7.631	7.996	8.869	8.931	9.087	7,5%	1,7%
Total	108.924	102.824	106.520	118.151	124.333	126.502	100%	1,7%

Al darrer any el nombre d'etapes en bicicleta hn augmentat un 1,7%.

El "Bicing" suposa una mitjana de 38.936 etapes al dia, la qual cosarepresenta un 33,1% de total de les etapes interiors en bicicleta (37% al 2011).



Font: DOyMO i Enquesta de Mobilitat de l'Ajuntament de Barcelona

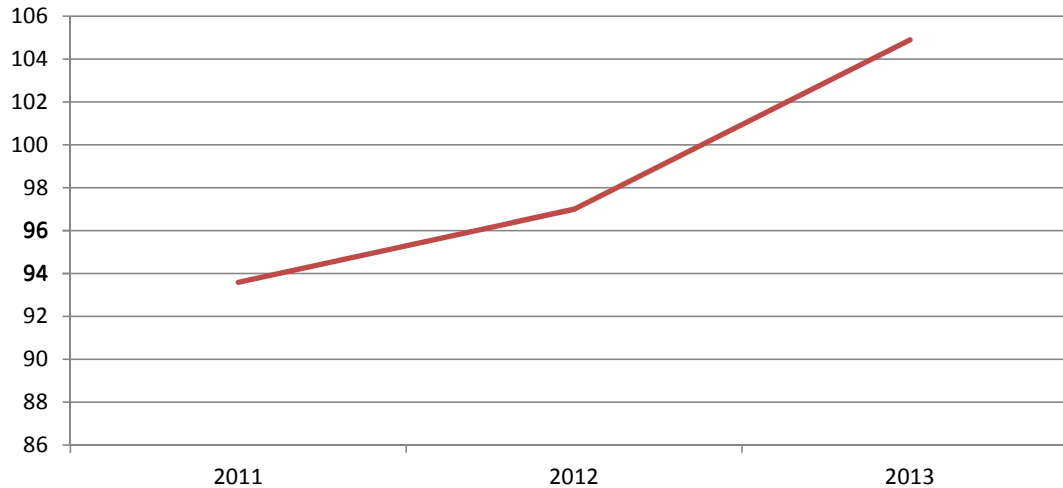
EVOLUCIÓ DEL CARRIL BICI A BARCELONA

Any	2003	2004	2005	2006	2007	2008	2009	2010	2011**	2012	2013	%13/12
Km de carril bici *	121,7	124,4	127,5	128,9	129,8	140,2	146,8	159	93,6	97,0	104,9	8,1%
Variació	2,2%	2,2%	2,5%	1,1%	0,7%	8,0%	4,7%	8,3%	14,2%	2,9%	8,1%	

* En el municipi de Barcelona es compta amb 21,3 km de Ronda Verda, que no es sumen al no ser pròpiament un carril bici

** Des de 2011 es comptabilitzen els km's de carril bici en un sol sentit.

Evolució del nombre de km de carrils bici



Barcelona disposa de 104,9 km de carrils bici per una longitud de carrers de 1.361,76 km. És a dir, el 7,7% de la longitud de xarxa de carrers té un carril bici.

Durant l'any 2013, s'han construït 7,9 km de carril bici, el que ha suposat un increment del 8,1% de la longitud de carrils al darrer any.

Els principals carrils bici nous han estat:

- c. Provença
- c. Pujades
- c. Felip II-Bac de Roda
- c. Cantàbria-Josep Pla



L'APARCAMENT DE BICIS A BARCELONA

DISTRICTE	APARCAMENT	BICIS
CIUTAT VELLA	MOLL DE LA FUSTA	6
	FRANCESC CAMBÓ	48
	PL. DELS ANGELS	52
	ILLA RAVAL	32
	PARALLEL	36
	HOSPITAL DEL MAR	15
	BARCELONETA CENTRE	42
	MARINA PORT	10
	BIOMEDIC	18
	LA BOQUERIA	10
AVINGUDA GAUDI	20	
EIXAMPLE	URGELL	40
	VALENCIA CALABRIA	10
	TARRADELLAS SARRIA	10
	ESTACIO BARCELONA-NORD	28
	PL. DE LES ARTS	16
	TARRADELLAS ENTENÇA	26
	TARRADELLAS NICARAGUA	10
	LONDRES	24
	MERCAT SGDA.FAMILIA	42
	PL. DEL SOL	34
GRÀCIA	TORRENT DE L'OLLA	10
	GALLA PLACIDIA	36
	GRÀCIA MOTOS	50
	SIRACUSA	40
	PL. JOANIC	46
HORTA-GUINARDÓ	MARINA GRACIA	20
	SANT GENIS-VALL D'HEBRON	10
LES CORTS	FLOS I CALCAT	10
	MARQUES DE MULHACEN	10
	TANATORI LES CORTS	4
NOU BARRIS	FRANCESC LAYRET	10
	ILLA BORBÓ	10
SANT ANDREU	MARAGALL	18
	CONCEPCIO ARENAL	26
	SANT ANDREU TEATRE (SAT)	14
SARRIÀ_SANT GERVASI	FERRAN CASABLANCAS	10
	PL. BONANOVA	10
	COTXERES DE SARRIA	20
	PORTA DE SARRIÀ	14
	CARDENAL SENTMENAT-VERGOS	10
SANT MARTI	MITRE-PUTGET	12
	BILBAO-LLULL	10
	LITORAL PORT	22
	RAMBLA POBLENOU	10
	ONA GLÒRIES	13
	PL. FORUM	30
	BADAJOS	10
BUS GARCIA FARIA	8	
SANTS-MONTJUÏC	RIUS I TAULET	24
	VILARDELL	35
	CIUTAT DEL TEATRE	18
	PLAÇA NAVAS	10
TOTAL		1.109

Durant l'any 2012 s'han instal·lat al carrer un 2,7% més places d'aparcament, és a dir, 286 arcs que donen capacitat a 572 places per a bicicletes.

Als aparcaments soterranis l'oferta s'ha mantingut .

APARCAMENTS		2009	2010	2011	2012	2013	%13/12	%13/10
En superfície		20.402	21.387	21.673	22.245	22.350	0,5%	4,5%
Soterranis	BSM	922	922	1.059	1.059	1.109	4,7%	20,3%
	SABA	115	83	83	78	78	0,0%	-6,0%

Aparcaments SABA	2009	2010	2011	2012	2013	%13/12	%13/10
Gràcia I	10	10	10	12	12	0,0%	20,0%
Diputació	10	10	10	10	10	0,0%	0,0%
Lluís Companys	19	19	19	10	10	0,0%	-47,4%
Gràcia II	10	10	10	10	10	0,0%	0,0%
Pau Casais	22	10	10	10	10	0,0%	0,0%
Travessera de Gràcia, 17	10	10	10	10	10	0,0%	0,0%
Joan Güell	4	4	4	4	4	0,0%	0,0%
Hospital Clínic				10	10	100,0%	
TOTAL	115	83	83	78	78	0,0%	-6,0%

Font: B:SM, SABA i Direcció de Serveis de Mobilitat

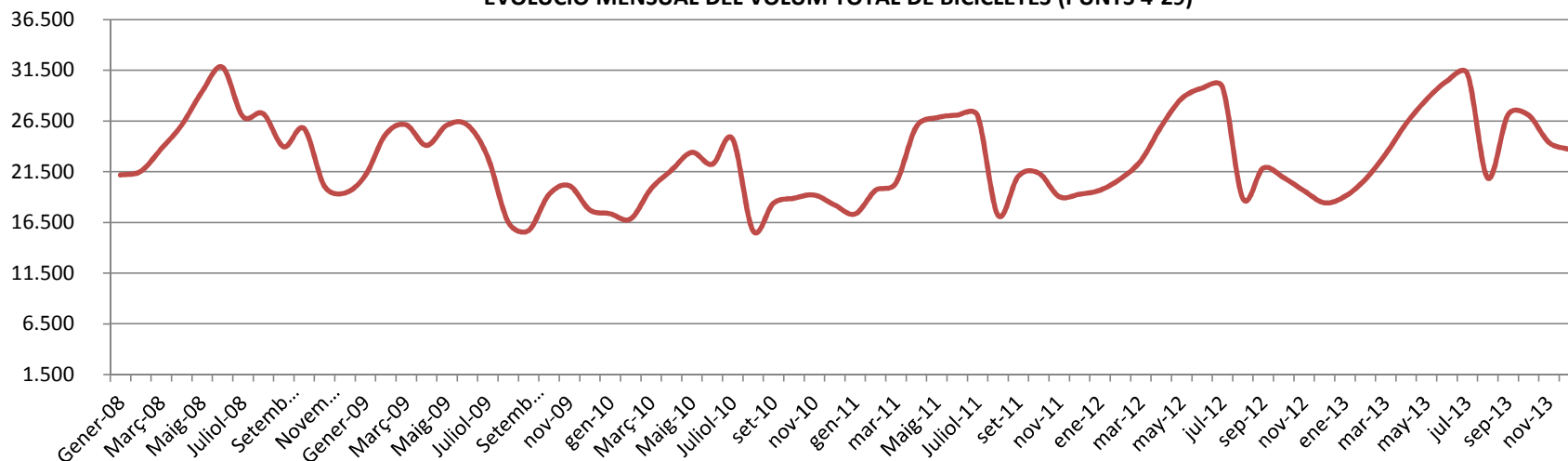
AFORAMENTS MANUALS DE BICICLETES ("Bicing" + bicicleta privada)

PLA D'AFORAMENTS DE BICICLETES	IMD 2009	IMD 2010	IMD 2011	IMD 2012	IMD 2013	%13/12	%13/10
Avinguda Diagonal	2.673	2.522	2.390	2.606	2.880	10,5%	14,2%
C. Enric Granados	1.665	1.635	1.774	1.870	2.305	23,3%	41,0%
Avinguda del Paral·lel	1.997	1.793	2.075	2.130	2.334	9,6%	30,2%
Passeig Marítim de la Barceloneta	2.425	1.844	2.867	2.968	3.224	8,6%	74,8%
Doctor Aiguader	1133	1.078	1.331	1.187	1.256	5,8%	16,5%
Av. Marquès de l'Argentera	2.330	1.948	2.147	2.554	2.890	13,1%	48,4%
Avinguda Meridiana	1.842	1.501	1.569	1.530	1.944	27,0%	29,5%
Carrer de la Marina	1.527	1.246	1.404	1.639	2.017	23,1%	61,9%
Passeig de Sant Joan	1.981	2.138	2.311	2.633	2.662	1,1%	24,5%
Gran Via	1.482	1.349	1.433	1.507	1.411	-6,4%	4,6%
Carrer Aragó	990	903	941	880	894	1,6%	-1,0%
C. Compte d'Urgell	1.703	1.740	1.605	1.574	1.628	3,4%	-6,4%
C. Diputació - C. Tarragona	2.272	2.550	2.433	2.343	2.432	3,8%	-4,6%
Av. Gran Via de les Corts Catalanes - C. Girona	1.736	1.985	2.074	2.013	1.808	-10,2%	-8,9%
Av. Gran Via de les Corts Catalanes - C. Muntaner	1.728	2.328	2.240	2.021	1.454	-28,1%	-37,5%
C. Diputació - C. Comte d'Urgell	2.364	2.502	2.450	2.387	1.925	-19,4%	-23,1%
C. Vilamarí - C. Consell de Cent	1.085	2.071	1.765	1.871	1.467	-21,6%	-29,2%
C. Comte Borrell - C. Consell de Cent	1.178	1.442	1.426	1.406	1.675	19,2%	16,2%
Av. Gran Via de les Corts Catalanes - C. Vilamarí	2.031	1.840	2.075	2.164	1.701	-21,4%	-7,6%
Total	34.143	34.414	36.308	37.283	37.907	1,7%	10,1%

El balanç total resultat dels aforaments mesurats als punts habituals mostra un increment global del 1,7% al 2012.

El creixement anual dels desplaçaments en bicicleta, ha compensat la baixada del "bicing" del darrer any.

EVOLUCIÓ MENSUAL DEL VOLUM TOTAL DE BICICLETES (PUNTS 4-29)



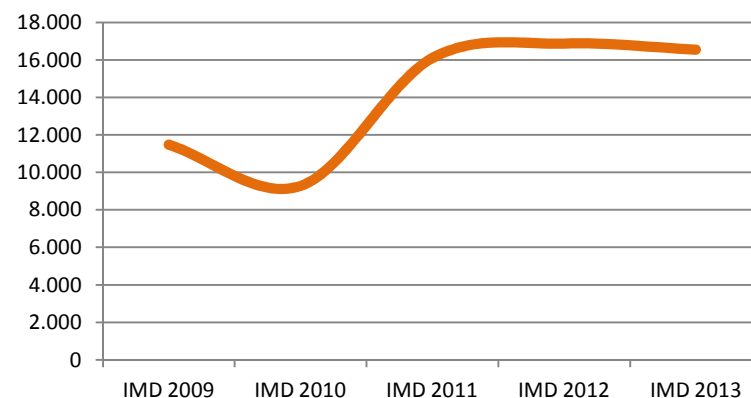
Font: DOyMO i la Direcció de Serveis de Mobilitat

AFORAMENTS DE BICICLETES DEL SISTEMA "BICING"

Evolució anual de la IMD

PLA D'AFORAMENTS DE BICICLETES	IMD 2009	IMD 2010	IMD 2011	IMD 2012	IMD 2013	%13/12
Avinguda Diagonal	1.094	1.012	1.086	1.169	1.065	-8,9%
C. Enric Granados	708	615	852	859	826	-3,8%
Avinguda del Paral·lel	874	757	929	955	921	-3,5%
Passeig Marítim de la Barceloneta	926	734	1201	1.265	1.186	-6,2%
Doctor Aiguader	487	457	603	621	652	4,9%
Av. Marquès de l'Argentera	979	757	900	1.024	1.033	0,9%
Avinguda Meridiana	873	623	680	748	779	4,2%
Carrer de la Marina	553	478	476	760	723	-4,9%
Passeig de Sant Joan	798	850	1111	1.164	1.099	-5,6%
Gran Via	747	502	657	751	776	3,3%
Carrer Aragó	440	350	396	338	326	-3,6%
C. Compte d'Urgell	797	716	773	700	766	9,4%
C. Diputació - C. Tarragona		803	967	885	823	-7,0%
Av. Gran Via de les Corts Catalanes - C. Girona		793	952	935	916	-2,1%
Av. Gran Via de les Corts Catalanes - C. Muntaner		859	1077	992	1.003	1,1%
C. Diputació - C. Comte d'Urgell		1069	1027	1.117	1.095	-1,9%
C. Vilamarí - C. Consell de Cent		977	866	891	908	2,0%
C. Comte Borrell - C. Consell de Cent		552	667	666	644	-3,2%
Av. Gran Via de les Corts Catalanes - C. Vilamarí		931	876	1.037	1.009	-2,7%
Total	11.480	9.273	16.096	16.876	16.550	-1,9%

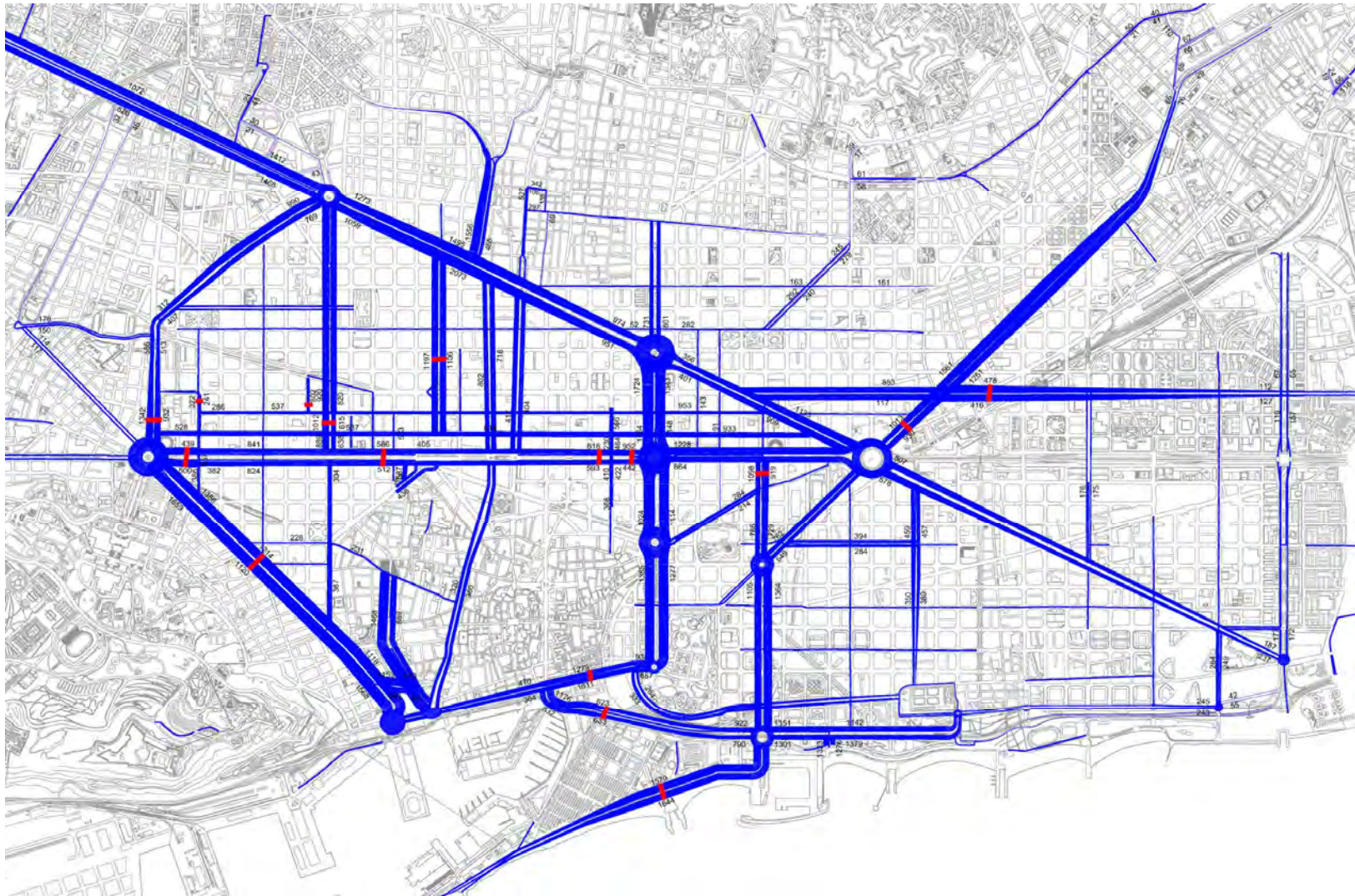
* En el total no estan inclosos els nous aforaments



Font: DOyMO i la Direcció de Serveis de Mobilitat

PLA D'AFORAMENTS DE BICICLETES: Volums de trànsit de bicicletes

Del total de bicicletes que circulen per la xarxa viària de Barcelona, aproximadament el 42,4% ho fa pels carrils bici.



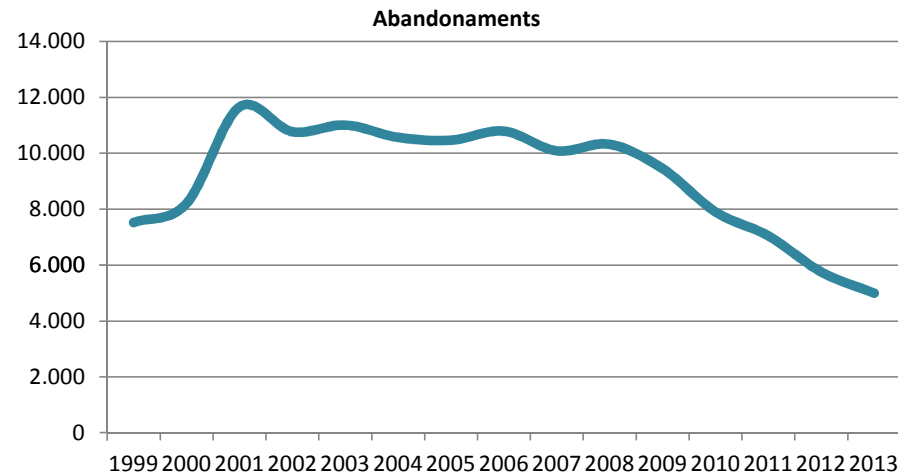
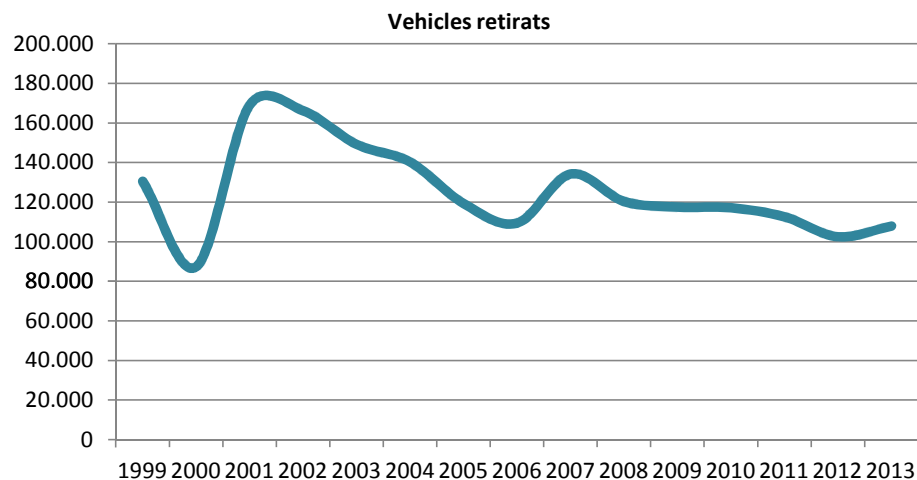
Font: DOyMO i la Direcció de Serveis de Mobilitat

7.- DISCIPLINA VIÀRIA

GRUES I DENÚNCIES

Any	2009	2010	2011	2012	2013	%13/12	%13/10
Vehicles retirats	117.560	117.166	112.615	102.571	107.945	5,2%	-7,9%
Abandonaments	9.447	7.903	7.045	5.755	4.999	-13,1%	-36,7%

	2009	2010	2011	2012	2013	%13/12	%13/10
Flota grues	50	50	49	49	48	-2,0%	-4,0%



DENÚNCIES	2010	2011	2012	2013	%13/12	%13/10
Zones Exclusives	24.510	20.361	15.344	15.278	-0,4%	-37,7%
Z. Blava i Verda (manca de ticket)	262.378	246.151	212.316	209.853	-1,2%	-20,0%
Z. Blava i Verda (excedir de l'hora)	184.242	180.369	170.337	196.647	15,4%	6,7%
Càrrega i Descàrrega	123.720	118.037	97.984	98.844	0,9%	-20,1%
Altres	66.820	62.885	51.966	53.751	3,4%	-19,6%
TOTALS	661.670	627.803	547.947	574.373	4,8%	-13,2%

Al darrer any la grua ha retirat 107.945 vehicles, un 5,2% més que al 2012. Les denúncies a les zones regulades s'han incrementat apreciablement al voltant del 4,8% al darrer any. al darrer quadrienni s'han reduït un 13,2%.



TIPOLOGIA D'ABANDONAMENTS EN VIA PÚBLICA

Número de serveis per tipus de vehicle							
Any	2009	2010	2011	2012	2013	%13/12	%13/10
Bicicleta	1.366	936	673	659	548	-16,8%	-41,5%
motos i ciclomotors	3.886	3.466	3.450	2.949	2.774	-5,9%	-20,0%
Turisme	3.660	2.962	2.568	1.904	1.474	-22,6%	-50,2%
Furgonetes	477	399	305	223	183	-17,9%	-54,1%
Camions	55	63	33	15	20	33,3%	-68,3%
Altres	3	77	16	5	0	-100,0%	-100,0%
Total	10.318	9.447	7.903	5.755	4.999	-13,1%	-47,1%

Al 2013 s'han retirat 756 vehicles menys per abandonament que al 2012, el que representa un 13,1% menys i pràcticament la meitat que fa 4 anys.

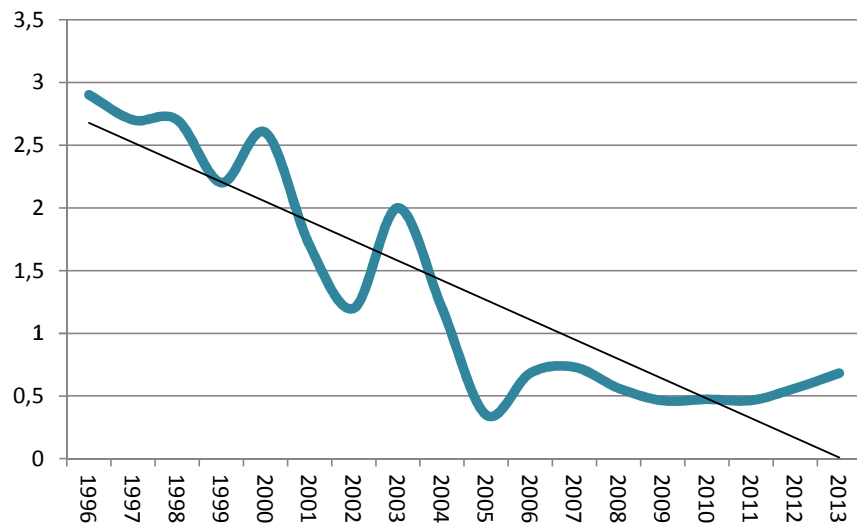
Destaca la reducció de turismes, furgonetes i bicicletes i l'increment del nombre de camions abandonats.



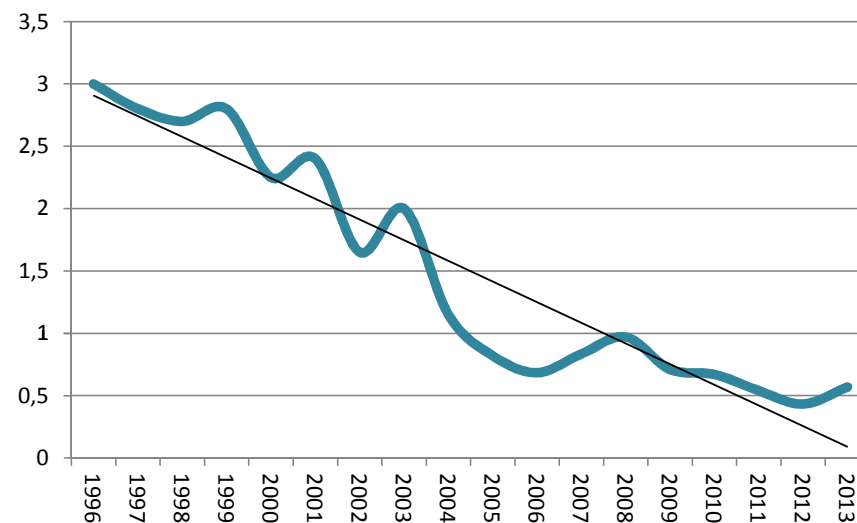
Font: B:SM

EVOLUCIÓ DE LA IL·LEGALITAT D'ESTACIONAMENT ZONA CENTRE I XARXA VIÀRIA BÀSICA

Evolució de l'índex global de il·legalitats a la zona centre



Evolució de l'índex global de il·legalitats a la xarxa viària bàsica



Al 2013 hi ha un canvi de tendència en els parametres d'il·legalitat, es percep un creixement d'aproximadament el 20-30% respecte al 2012.

Notes:

- Els valors mesurats representen el nombre de vehicles estacionats il·legalment cada 100 metres lineals de via.
- Al 2012 hi ha un canvi metodològic pel càlcul de la il·legalitat, l'informe és quadrimestral.
- Els valors afegits corresponen a l'informe d'octubre de 2013 a febrer de 2014.

Font: Universitat de Barcelona / Direcció de Serveis de Mobilitat