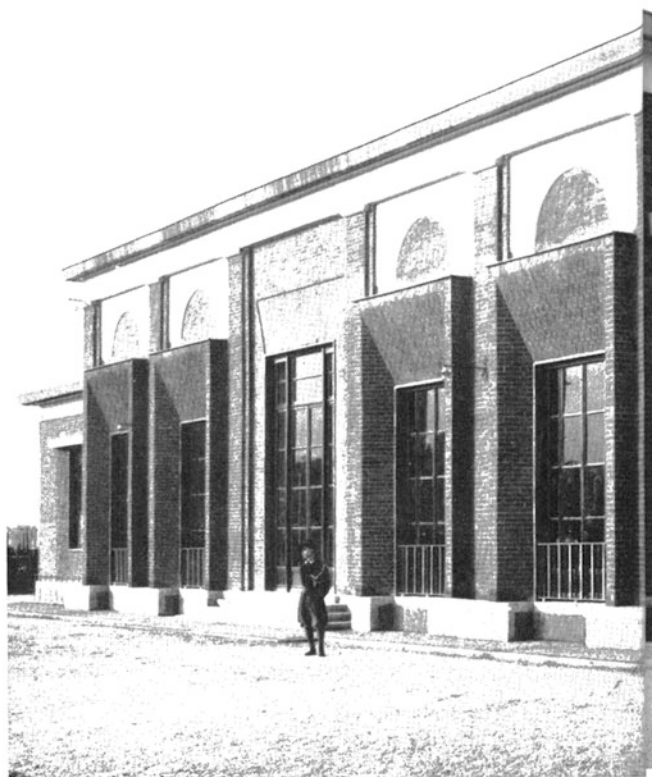


CASA DEL BALILLA "ARNALDO MUSSOLINI," A LEGNANO



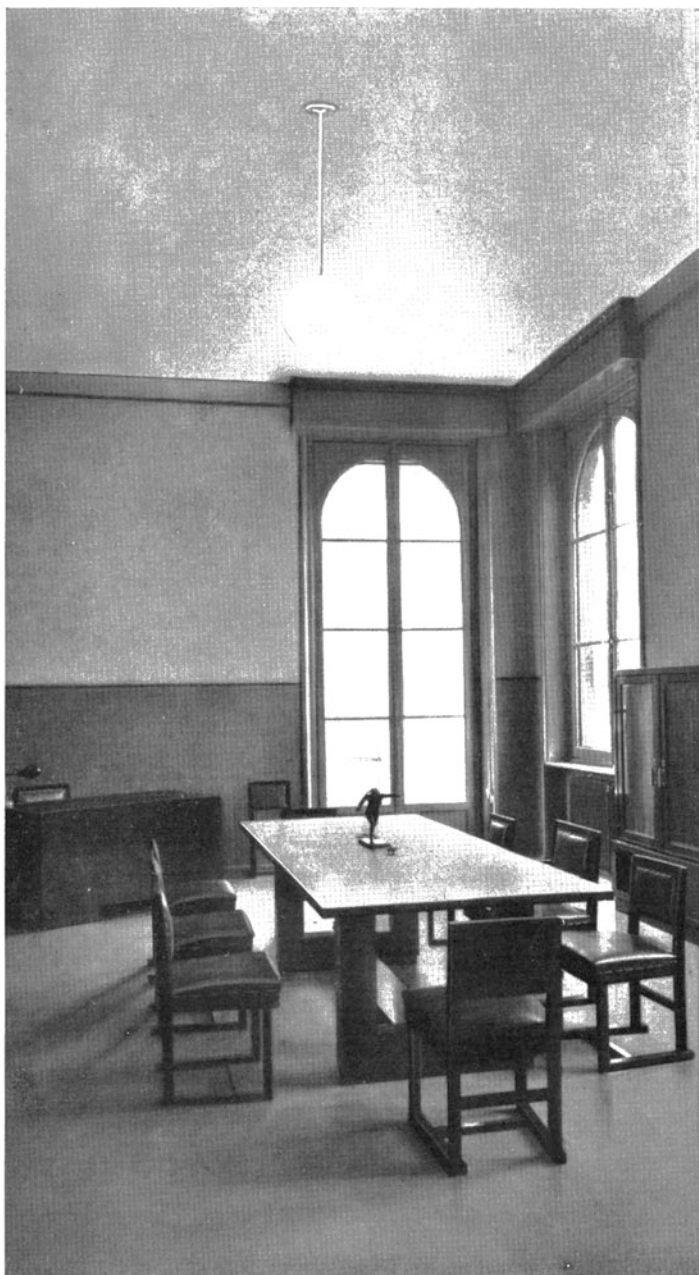
Lo scorso Dicembre venne inaugurata a Legnano, con solenne manifestazione, la nuova splendida Casa del Balilla, che si intitola al venerato nome di Arnaldo Mussolini.

Si voleva una Casa del Balilla in tutto degna dei pubblici edifici sorti in questo ultimo decennio a Legnano, che per decoro di linee e compiutezza di servizi ed impianti, danno alla città un carattere moderno. L'opera è riuscita pienamente conforme a tale finalità per l'austera semplicità dell'edificio, l'equilibrio delle linee e l'armonica fusione degli elementi decorativi.



Il progetto è opera dell'Ingegnere Capo del Comune, Ing. Moro con la valida collaborazione dell'Arch. Laneve. L'edificio, parte a due piani, parte ad un solo piano, è tutto in paramento di mattoni comuni, con ampie finestre e con le parti decorative di serizzo lucidato e granito. Pur mantenendo nelle linee un carattere completamente moderno, si sono voluti impiegare i materiali caratteristici dell'architettura nobile della regione: mattoni e graniti. Nel piano terreno, rialzato di circa un metro sul livello della strada, trovano posto la palestra che, a detta dei competenti, è la più vasta Palestra di Lombardia, gli uffici dei Comandi delle Legioni Balilla ed Avanguardia, uno spogliatoio con adiacente locale per docce, il locale di pronto soccorso, la biblioteca, la sala di scherma ed i servizi. Nel piano superiore, al quale si accede con scala in pietra levigata, con un caratteristico parapetto in parte in bronzo, si hanno l'alloggio del custode, la Segreteria, la sala delle riunioni del Comitato e due ampie terrazze che nei mesi estivi potranno servire per la cura elioterapica.

I pavimenti della Palestra e della Sala di scherma sono in Linoleum sughero speciale per palestre, e così pure in Linoleum a disegni moderni quelli della Segreteria e sala delle riunioni.



La Casa del Balilla a Legnano - Sala di riunione - Pavimento di Linoleum Jaspé. - Segreteria - Pavimenti di Linoleum Inlaid.

Tutto l'edificio è dotato di un impianto di riscaldamento a vapore a bassa pressione, servizi igienici ad acqua, distribuzione di acqua calda e fredda, illuminazione con distribuzione in tubi incassati, telefoni, campanelli e richiami, ecc. il tutto distribuito con diligente praticità.

L'arredamento di tutti gli uffici fu fatto con mobili in acciaio verniciati a tinte vivaci in linea assai moderna e di uso pratico; la sola sala delle riunioni fu arredata con mobili in noce, di linea pure moderna.

Tutta la decorazione degli ambienti risponde a criteri di pratica modernità, non disgiunta da una festosa vivacità quale si addice ad un locale di riunione dei giovani.

Un particolare cenno merita l'arredamento alla palestra che, completato secondo le direttive del direttore



Palestra della Casa del Balilla di Legnano - Pavimento di Linoleum Sughero

ginnico provinciale della O. N. B., è fra i più moderni e completi. Il pavimento della sala è stato eseguito interamente in Linoleum sughero dello spessore di mm. 6,5 analogamente a quanto si fa ormai in quasi tutte le moderne palestre, sia per considerazioni d'igiene, come per ragioni tecniche. La pavimentazione in Linoleum sughero infatti ha il vantaggio di non produrre polvere ed è estremamente pratica per gli esercizi a terra, anche per la sua elevata coibenza.

In complesso, per la nobiltà delle linee e dei materiali impiegati nella costruzione, per la modernità degli impianti e servizi, la Casa del Balilla di Legnano ha conseguito lo scopo di dotare la città di un edificio che, oltre a corrispondere a tutte le esigenze dell'O. N. B. ha portato una nota decorosa nell'edilizia della città.