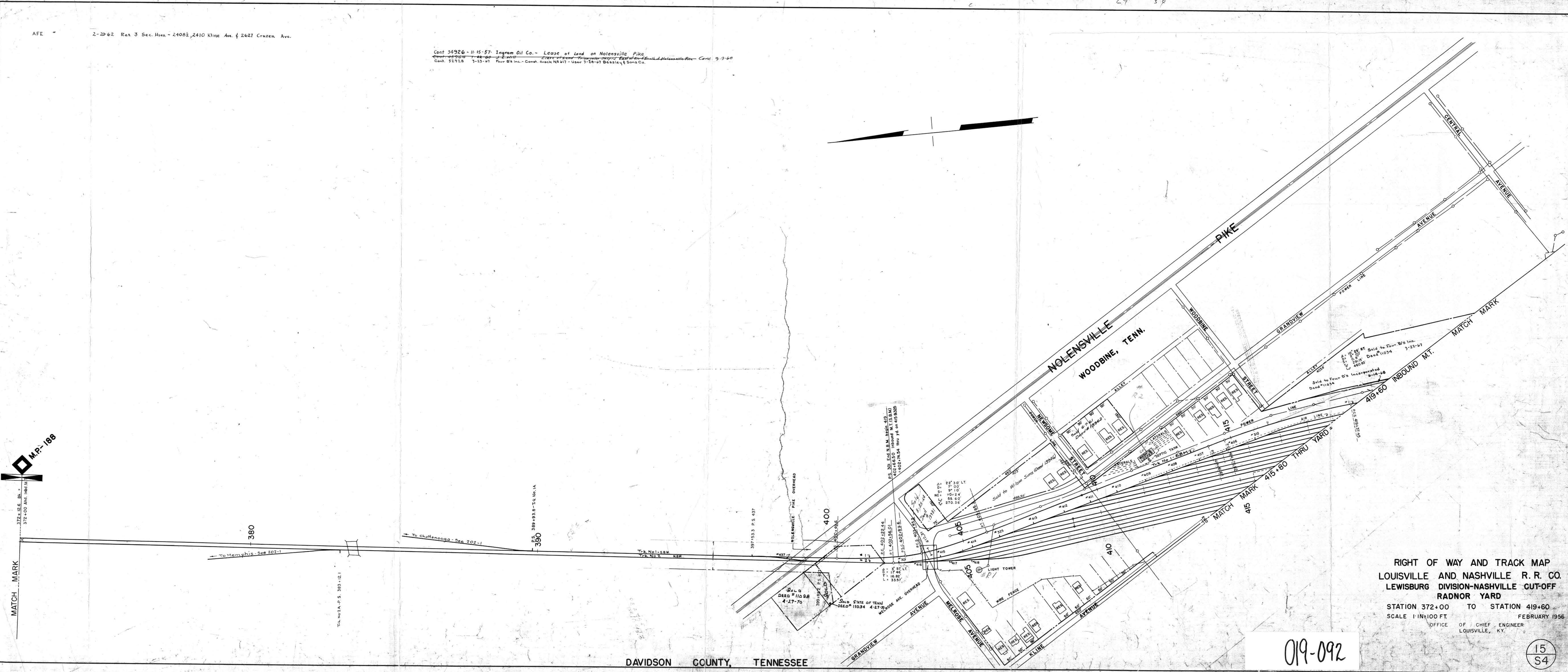
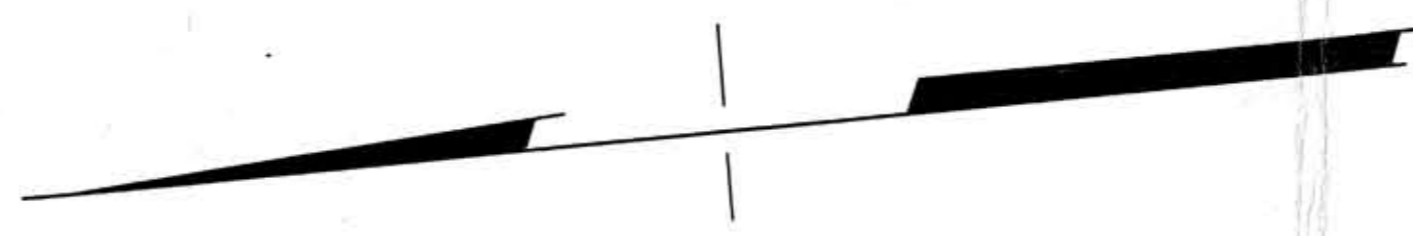


AFE 2-20-62 Ret. 3 Sec. Hwy. - 2408 1/2, 2410 Kline Ave. & 2627 Cruzen Ave.

Cont 34926-11-15-57- Ingram Oil Co. - Lease of Land on Nolensville Pike  
Cont 15550 7-22-56 J.E. Hill  
Cont. 52918 7-23-57 Four 88 Inc. - Const. track No. 617 - User 7-24-57 Beckley & Sons Co.



MATCH MARK  
372+12.6 BL.  
372+00 AND 182.11

To Memphis See 202-1  
380

T.C. No. 2A - P. S. 383 - 121

P.S. 389-433-B - P.L. No. 1A  
390

T.C. No. 158M  
T.C. No. 2  
400

SOLD  
DEED # 110-98  
4-17-70  
SOLD  
DEED # 110-94  
4-17-70

P.S. 301 Lot N.B.M. Bldg. 15  
402-166-50  
402-166-50  
402-166-50  
402-166-50

P.C. 402-22-24  
P.L. 402-22-24  
P.S. 402-22-24

P.S. 402-22-24  
P.L. 402-22-24  
P.S. 402-22-24

P.S. 402-22-24  
P.L. 402-22-24  
P.S. 402-22-24

P.S. 402-22-24  
P.L. 402-22-24  
P.S. 402-22-24

P.S. 402-22-24  
P.L. 402-22-24  
P.S. 402-22-24

P.S. 402-22-24  
P.L. 402-22-24  
P.S. 402-22-24

P.S. 402-22-24  
P.L. 402-22-24  
P.S. 402-22-24

P.S. 402-22-24  
P.L. 402-22-24  
P.S. 402-22-24

P.S. 402-22-24  
P.L. 402-22-24  
P.S. 402-22-24

P.S. 402-22-24  
P.L. 402-22-24  
P.S. 402-22-24

P.S. 402-22-24  
P.L. 402-22-24  
P.S. 402-22-24

P.S. 402-22-24  
P.L. 402-22-24  
P.S. 402-22-24

P.S. 402-22-24  
P.L. 402-22-24  
P.S. 402-22-24

P.S. 402-22-24  
P.L. 402-22-24  
P.S. 402-22-24

P.S. 402-22-24  
P.L. 402-22-24  
P.S. 402-22-24

P.S. 402-22-24  
P.L. 402-22-24  
P.S. 402-22-24

P.S. 402-22-24  
P.L. 402-22-24  
P.S. 402-22-24

P.S. 402-22-24  
P.L. 402-22-24  
P.S. 402-22-24

P.S. 402-22-24  
P.L. 402-22-24  
P.S. 402-22-24

P.S. 402-22-24  
P.L. 402-22-24  
P.S. 402-22-24

P.S. 402-22-24  
P.L. 402-22-24  
P.S. 402-22-24

P.S. 402-22-24  
P.L. 402-22-24  
P.S. 402-22-24

RIGHT OF WAY AND TRACK MAP  
LOUISVILLE AND NASHVILLE R. R. CO.  
LEWISBURG DIVISION-NASHVILLE CUT-OFF  
RADNOR YARD  
STATION 372+00 TO STATION 419+60  
SCALE 1"=100 FT  
FEBRUARY 1956  
OFFICE OF CHIEF ENGINEER  
LOUISVILLE, KY.

019-092

DAVIDSON COUNTY, TENNESSEE

15  
S4