

FEUILLE D'AVIS DE NEUCHÂTEL

Journal de Neuchâtel, du canton et des régions avoisinantes

ABONNEMENTS

Table with subscription rates for 1 an, 6 mois, 3 mois, 1 mois, Suisse, and Étranger.

212^{ème} année

PARAIT TOUS LES JOURS, EXCEPTÉ LE DIMANCHE

Fondée en 1738

1, RUE DU TEMPLE-NEUF ET 6, RUE DU CONCERT - TÉLÉPHONE 5 12 26 - CHÈQUES POSTAUX IV 178

ANNONCES

Text describing advertising rates and contact information for Annonces Suisses S. A.

SUR LE DÉPART DE M. CELIO

Vacance au Conseil fédéral

Main article text discussing the departure of M. Celio and the political situation in the Swiss Confederation.

Main article text continuing the discussion on M. Celio's departure and the role of the Swiss Council of States.

Main article text providing further details on the political implications of M. Celio's departure.

Main article text continuing the political analysis regarding the Swiss Council of States.

La nomination de M. Celio a été accueillie à Rome avec une vive satisfaction

ROME, 23. — Du correspondant de l'Agence télégraphique suisse: La nomination du conseiller fédéral Enrico Celio au poste de ministre de Suisse à Rome est mise en grand relief par la presse romaine et plusieurs journaux publient aussi la photographie du nouveau ministre. M. Enrico Celio est très connu en Italie où il a de solides amitiés non seulement dans le domaine politique, mais aussi dans les domaines économique et culturel.

désire donner à ses relations avec la nouvelle République italienne des bases durables. Les rapports entre les deux pays sont déjà très cordiaux. Toutefois, dans quelques domaines — notamment dans le domaine économique — il y a des problèmes qui exigent une grande attention. On est donc en ne peut plus satisfait à Rome que la tâche de trouver une solution aux problèmes importants entre la Suisse et l'Italie ait été confiée à un membre du gouvernement fédéral qui, pendant de longues années, a pu se rendre compte de Bernes des situations des plus délicates.

Un nouvel avion de la ligne Saïgon-Paris contraint d'atterrir

SAIGON, 23 (A.F.P.). — Un «Dakota» militaire assurant la liaison régulière Saïgon - Paris, a été obligé d'atterrir dans la région de Benghazi, à la suite d'un incident mécanique, apprend-on de source bien informée.

Londres-Bruxelles en 25 minutes

LONDRES, 23 (A.F.P.). — Le nouveau chasseur à réaction supersonique «Hawker P 1081», qui a quitté Londres pour Bruxelles à 16 h. 26 G.M.T., a atterri à Bruxelles 25 minutes après être parti de l'aérodrome de Londres.

L'ÉQUIPE SUISSE DE PASSAGE A DAKAR



L'équipe suisse de football est maintenant arrivée à Rio, après avoir passé par Dakar où la colonie helvétique lui a réservé une aimable réception, comme on le voit sur notre photographie.

MENUS PROPOS

L'ARÊTE

Il y en a qui la cherchent en plein ciel sur les rochers immenses où l'on marche l'un derrière l'autre en fanambules. Il y en a qui la cherchent au fond des eaux vertes, dans des filets transparents et perfides comme elle — mais il faut dire qu'ils cherchent moins l'arête elle-même que ce qui l'entoure. Il y en a enfin qui la trouvent sans la chercher sur leur assiette, ou qui en sentent tout à coup la présence dans leur bouche.

«On entend communément par arête, lit-on dans l'Encyclopédie, toutes les parties dures et piquantes qui se trouvent dans les poissons». Ce trouble-fête est bien nommé. Sitôt qu'on le perçoit, on s'arrête bel et bien de manger. Le maxillaire inférieur pend, la face s'allonge, l'œil devient fixe, l'esprit distrait. L'arête est à peine sensible, elle se dérobe, elle dissimule sa présence, l'alerte semble passée. Le convive resserre les mâchoires, tente un prudent coup de langue. Aïe! voilà une petite piqûre de l'autre côté, plus précise.

Alors le patient s'impatiente. Il tente d'opérer un tri judicieux, discret et rapide, entre le comestible et l'incomestible. Il isole le corps étranger, il tente de le pousser derrière une barricade dentaire, de l'éloigner de l'œsophage, et de le rapprocher de la sortie. Toutes les ressources de la langue sont mises à contribution pour persuader l'intrus du fait qu'il est temps de quitter la place sans se faire remarquer. Déjà il semble qu'il se sépare (à regret, mais enfin qu'il se sépare tout de même), de la chair savoureuse. Des manœuvres subtiles, des contractions musculaires traduites à l'extérieur par des grimaces malgracieuses lui fraient un chemin calculé selon les meilleures données d'une stratégie infiniment savante. Déjà un chatouillement de bon augure à l'intérieur de la bouche annonce la victoire. «Faites donner la garde!» La langue expulse l'arête à moitié, aux trois quarts, aux quatre-cinquièmes... Victoire!

Hélas, par je ne sais quelle fausse manœuvre, l'arête a fait demi-tour, et, profitant de l'inattention que donne à la défense son enthousiasme, fait un retour offensif, et s'intègre dans la masse de manœuvre, où elle fait des ravages, se met en travers de la langue comme un mors, et impose sa volonté avec une audace inouïe. Il ne reste plus qu'à employer les grands moyens: noyer l'ennemi par un apport massif des effectifs les plus lourds. Un gros quignon de pain bien solide vient en renfort, puissamment ravitaillé en mie et blindé de croûte. L'arête opère un recul stratégique. Elle vient se loger sous la langue, où elle se retranche. Alors un mouvement tournant de ce corps valeureux et charnu, allongé, mobile, qui tient garnison dans la bouche, et qui sert à la dégustation, à la déglutition, et à la parole, la jette contre le pain, sur lequel bientôt les attaques s'épuisent. Une autre division de mie blindée de croûte termine l'encerclément, et un héroïque coup de goster engoulait l'arête qui s'en va définitivement vers la liquidation totale.

Mais la manœuvre doit être bien faite. Si elle ne l'est pas, l'arête se met en position-hérissure qui gêne les arrières et coupe bientôt les communications. C'est l'étouffement, la crise, la défaite. Toute la table se lève pour apporter un vain secours. Et pendant que, secoué par les spasmes les plus pénibles, on se rue sur sa serviette, voire sur la sortie, les coups pleuvent sur un dos qui n'en peut mais. Et ce n'est que bien plus tard que la langue pourra se remettre à la dégustation, à la déglutition, et à la parole. OLIVE.

LES SOCIALISTES AYANT DÉCIDÉ DE REFUSER DE SOUTENIR LE GOUVERNEMENT FRANÇAIS

La chute du cabinet Bidault semble difficilement évitable

C'est ce matin que l'Assemblée nationale se prononcera sur la question de confiance posée à l'occasion du scrutin sur le reclassement des fonctionnaires

Notre correspondant de Paris nous téléphone: De l'avis de meilleurs observateurs politiques, la décision prise par les socialistes de refuser leur confiance au gouvernement dans le scrutin sur le reclassement des fonctionnaires rend difficilement évitable une crise ministérielle. Dans la mesure en effet où aucun compromis de dernière heure n'interviendrait entre la S.F.I.O. et le cabinet, M. Georges Bidault est autan dire certain de réunir contre lui plus des 311 voix constitutionnellement nécessaires pour entraîner la chute du ministère. Les chiffres en font foi. En effet, le cabinet aura obligatoirement contre lui d'abord les 180 suffrages communistes, ensuite les 100 voix socialistes, enfin les 14 bulletins gaullistes orthodoxes, soit au total près de trois cents opposants auxquels devraient se joindre une dizaine de voix éparses vers la droite et à peu près autant de voix des élus d'outre-mer.

puis hier à son point critique. Au vrai, il s'agit d'un différend généralisé, d'une « détérioration de l'autorité gouvernementale », elle-même provoquée par une dislocation de la majorité ministérielle. Celle-ci est divisée avec des partis en perpétuelle compétition sur tous les points majeurs de la politique générale. La question d'Indochine, celle de la réforme électorale, la querelle de l'enseignement libre sont parmi les aspects latents qui freinent l'exercice du pouvoir. M. Georges Bidault a duré grâce à un perpétuel repli tactique. Le jour

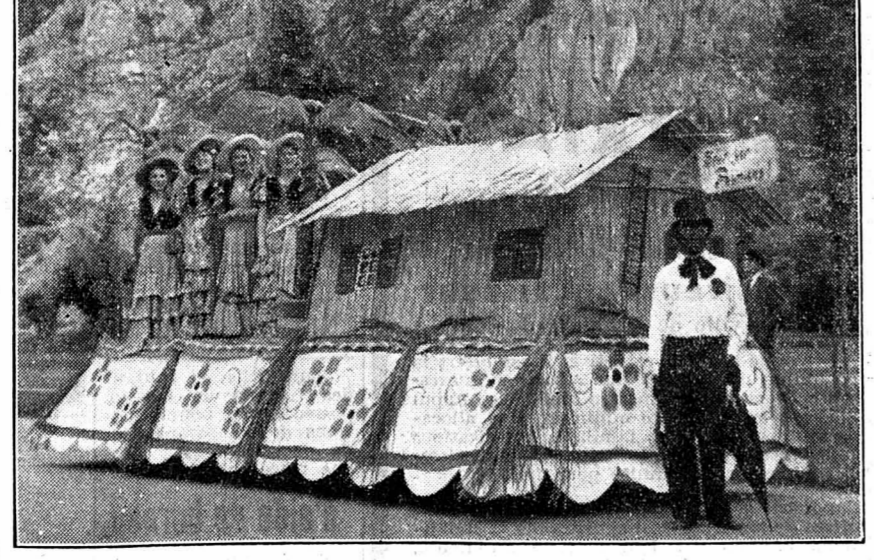
est venu de l'échéance décisive. Le tout est de savoir si l'Assemblée prendra le risque d'une crise ministérielle qui pourrait bien se transformer en crise de régime. M.-G. G. Le communiqué de la S.F.I.O. PARIS, 23 (A.F.P.). — «Le groupe socialiste, désireux que soit respectée la parole donnée, votera contre la confiance si aucun fait nouveau d'initiative gouvernementale n'intervient avant demain matin». Tel est le communiqué publié par le groupe socialiste de l'Assemblée nationale à l'issue d'une réunion tenue vendredi après-midi.

FIN DE SESSION AU CONSEIL NATIONAL D'une base électorale à des pieds fourchus

Notre correspondant de Berne nous écrit: La tribune publique, pour cette dernière matinée de la session, au Conseil national, faisait songer à un balcon printanier orné d'une guirlande de jeunes filles en fleurs. Pourquoi cette fraîche et attrayante présence? Parce que les députés discutent le projet de révision constitutionnelle visant à porter de 22,000 à 24,000 le nombre d'habitants donnant droit à un conseiller national. Mais quel rapport, demanderez-vous? Patience, vous allez comprendre. Un représentant du Valais, M. von Roten, le benjamin de l'assemblée puisqu'il est né en 1916, avait jugé l'occasion propice de reprendre l'une de ses plus chères idées, celle d'accorder aux femmes le droit de vote et l'éligibilité. Il avait donc proposé de compléter l'article 72 de la constitution — celui qui fixe le chiffre électoral — par une disposition précisant que, sous le terme d'électeurs, il fallait comprendre les Suisses des deux sexes et que les portes de l'auguste hémicycle s'ouvriraient aussi devant de gracieuses élues. Le bruit s'était vite répandu, hier, dans la gent féminine de Berne, que M. von Roten développerait vendredi matin sa proposition. Et tout ce qui était disponible dans les classes supérieures du Gymnase et des «Töchterschulen» était venu apporter au champion du féminisme un appui chaleureux.

tuées au sein de la commission pour donner une autre forme au projet. Tout le monde était d'accord sur un point: il ne faut pas que le nombre des conseillers nationaux dépasse deux cents. Aujourd'hui déjà, la machine législative est bien lourde — on en a eu la preuve cette session — ne compliquons pas encore les rouages. Or, l'augmentation de la population depuis 1941 aurait pour effet de porter à 212 l'effectif du Conseil national dès 1951, si l'on maintenait le nombre électoral actuel de 22,000 habitants pour un conseiller national. Avec le chiffre de 24,000, on aura 195 députés, contre 194 aujourd'hui. Zurich et Genève gagneraient un siège chacun. Vaud devrait en inscrire un. Résultat bien mince, affirmait MM. Keller et Eisenring. G. P. (Lire la suite en treizième page).

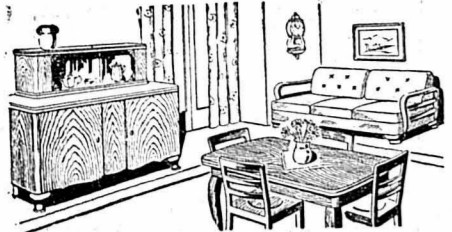
Le 75^{ème} anniversaire de « La Concorde » de Fleurier



Un char qui fut particulièrement admiré lors du cortège qui s'est déroulé dimanche à l'occasion du 75^{ème} anniversaire de « La Concorde ». (Phot. A. Lorimier, Fleurier.)

LIRE AUJOURD'HUI

EN QUATRIÈME PAGE: Coups de ciseaux EN SIXIÈME PAGE: Avant le départ du Tour de Suisse par A. R. A la veille des championnats du monde de football EN HUITIÈME PAGE: Notre conte EN DIXIÈME PAGE: Quand Fernand joue la carte dramatique par Jean Hostettler



Ce BUFFET DE SERVICE ne vous coûte que . . . Fr. **295.—**
 Cette belle TABLE A ALLONGES Fr. **125.—**
 Ces CHAISES confortables . . . Fr. **24.—**
 Ce magnifique DIVAN-LIT avec coffre à literie . . . Fr. **318.—**

A voir chez

Meubles G. Meyer

NEUCHÂTEL

Sur demande, vente à crédit

est d'un effet rapide en cas des

Togal Goutte, Rhumatisme, Lumbago, Maux de tête, Sciatique, Refroidissements, Douleurs nerveuses

Togal dissout l'acide urique et dilime les matières nocives. Aucune action secondaire désagréable. Dosage en forme de tablettes, se prend facilement. Plus de 7000 médecins attestent l'action excellente, calmante et guérissante du Togal. Prenez donc Togal en toute confiance! Dans toutes les pharmacies Fr. 1.60 et Fr. 4.—

Maintenant, les chaussures d'été



15⁹⁰

Sandalette à lanières pour messieurs, en cuir naturel, cousu flexible, bonne semelle cuir. 61947-04772

31398-4469
 Jolie Combinaison toile/cuir en brun, forme confortable. Semelle en caoutchouc spécial inusable. Article très avantageux.

15⁹⁰

19⁹⁰

52647-04705
 Sandalette très appréciée en cuir naturel beige, ouverte sur les côtés, cousu flexible et bonne semelle cuir de première qualité.



19⁹⁰

41928-44774
 Chaussure pour messieurs, cousu flexible, en box brun avec jolies perforations, semelle en cuir. Article analogue, forme ronde, forte semelle de cuir, en box brun 23.90, beige 25.90, en daim brun ou gris 26.90.

24⁹⁰

29⁹⁰

Bata

Faubourg du Lac 2, Neuchâtel.

91629-44776

La chaussure trépointe qui habille. Tige en beau box brun, finement perforée. Semelle en cuir de première qualité, spécialement souple et légère avec appui renforcé. Livrable aussi en daim-split brun et gris.

Pour bien faire!

Hors catalogue



Pour le sport et les vacances, notre ensemble indispensable pour chaque dame :

CASAQUE 1980
 en « Corduroy », teintes pastel, tailles 38-46 . . .

PANTALON 2980
 long, pure laine, se fait en gris, beige, noir, marine, tailles 38-46 . . .

Notre superbe catalogue vous a été adressé aujourd'hui. Fidèle à notre devise : CHIC - QUALITÉ - PRIX

La Nouveauté s.a.
AU LOUVRE
 NEUCHÂTEL

AU ROYAUME DU PAPIER

Démonstrations en plein air sous les arcades de la Papeterie Reymond

Resart
 Le papier aux multiples usages. Résiste à l'humidité, indispensable dans le ménage.

Fresh-Food
 Pour tenir au frais les produits alimentaires. Pratique, hygiénique, lavable, économique.

Visa-Bella
 Equivalant au plus moelleux linge de toilette. Plus de mouchoirs ou de linges souillés par votre maquillage.

Et tous les articles « Pique-nique »

Reymond
 Papeterie Neuchâtel Saint-Honoré 9

BIJOUX

FABRICATION - RÉPARATION - VENTE
 Bagues, brillants et pierres de couleur
 Chevalières or — Colliers de perles culture et imitation — Remontage de colliers
 à l'atelier **L. MAUMARY** Treille 6 de bijouterie Pl. Purry NEUCHÂTEL

PETITES saucisses de porc fumées
 extra et avantageuses
 Boucherie-Charcuterie **R. MARGOT**
 Seyon 5 Neuchâtel

Pour manque de place, grande

LIQUIDATION

à des prix très bas : plusieurs fauteuils couch, divans-lits avec crin noir, couvertures piquées, lits d'enfants de différents modèles et couleurs.
 Ameublements J. PROBST, DOMBRESSON
 Tél. 7.16.40 ou 7.17.88.

Voitures d'enfants charrettes
 « Wisa - Gloria » charrettes pliantes « Do Do » idéales pour l'auto

BIEDERMANN
 NEUCHÂTEL
 Très grand assortiment
 Toutes réparations

Filets de vengerons
 du lac à Fr. 2.— le ¼ kg.

MAGASIN LEHNHERR
 frères Tél 5 30 92

Toujours du nouveau

Chambre à coucher, secrétaires, commodes, armoires, divans, matelas, duvets, oreillers neufs, buffets, tables, chaises, bahuts, coiffeuse, berceaux, canapés, glaces, vélos, poussepousse, radios, montres, chapeaux neufs.
 — Marcelle Rémy, passage du Neubourg, tél. 5 12 43.

Voitures d'occasion

PLYMOUTH, sept places, origine, en bon état . . . Fr. **2000.—** + ichta
 OPEL, six HP., en parfait état Fr. **1000.—** + ichta
 PEUGEOT 402, révisée . . . Fr. **3200.—** + ichta
 PEUGEOT 202, état de neuf, prix très avantageux
 SIMCA, très bon état, prix très avantageux

Garage Virchaux & Choux
 Saint-Blaise Tél. 7 51 33

MOTOS

Universal 500 T.T., vitesses au pied . . . Fr. 950.—
 Allegro 125 C.C., modèle 1948 . . . Fr. 850.—
 Saroléa 350 C.C. . . . Fr. 450.—
 F-N, 350 cc. . . . Fr. 380.—
 Side-car, Motosacoche, 500 T.T., 4 vitesses, bas prix
 U. GRANDJEAN, Grand-rue 3, Corcelles (Neuchâtel)

Baisse de prix sur

Blackmint
 Menthe sans alcool

non seulement désaltère, mais elle est très appréciée pour sa finesse
 à Fr. 5.— la bouteille 7/10
 Fr. 2.60 la bouteille 3/10
 Fr. 1.70 la topette 2/10
 Ica et 5 % escompte compris.

ZIMMERMANN S. A.

LE PYJA-SHORT
 UN PRODUIT SCHERRER D'ORIGINE

POUR LES JOURS CHAUDS le

PYJA-SHORT
 « Scherrer »

la marque bien connue pour sa bienfaisance et ses qualités **26.50**

Savoie-Petitpierre S. A.
 RUE DU SEYON
 NEUCHÂTEL

Très belle

ROBE

lavable en coton imprimé façon moderne grandes impressions coloris mode

39.75

GRANDS MAGASINS
Armourins
 NEUCHÂTEL

Motofaucheuses
Petits tracteurs
neufs et occasions
André MOSER
Chemin de Villard 8
Lausanne
Tél. (021) 2 10 95

La femme qui désire
être bien corsetée porte le

corset

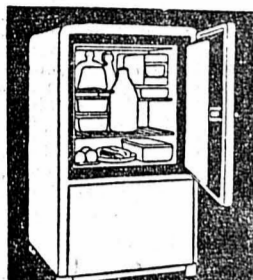
P. M.
Exclusivité de

Reber

Bandagiste
Saint-Maurice 7
NEUCHÂTEL

Gaines

élastiques
de première qualité



Vuilliamet
ELECTRIQUES
INSTALLATIONS NEUCHÂTEL
livre et installe
rapidement

Belles bicyclettes

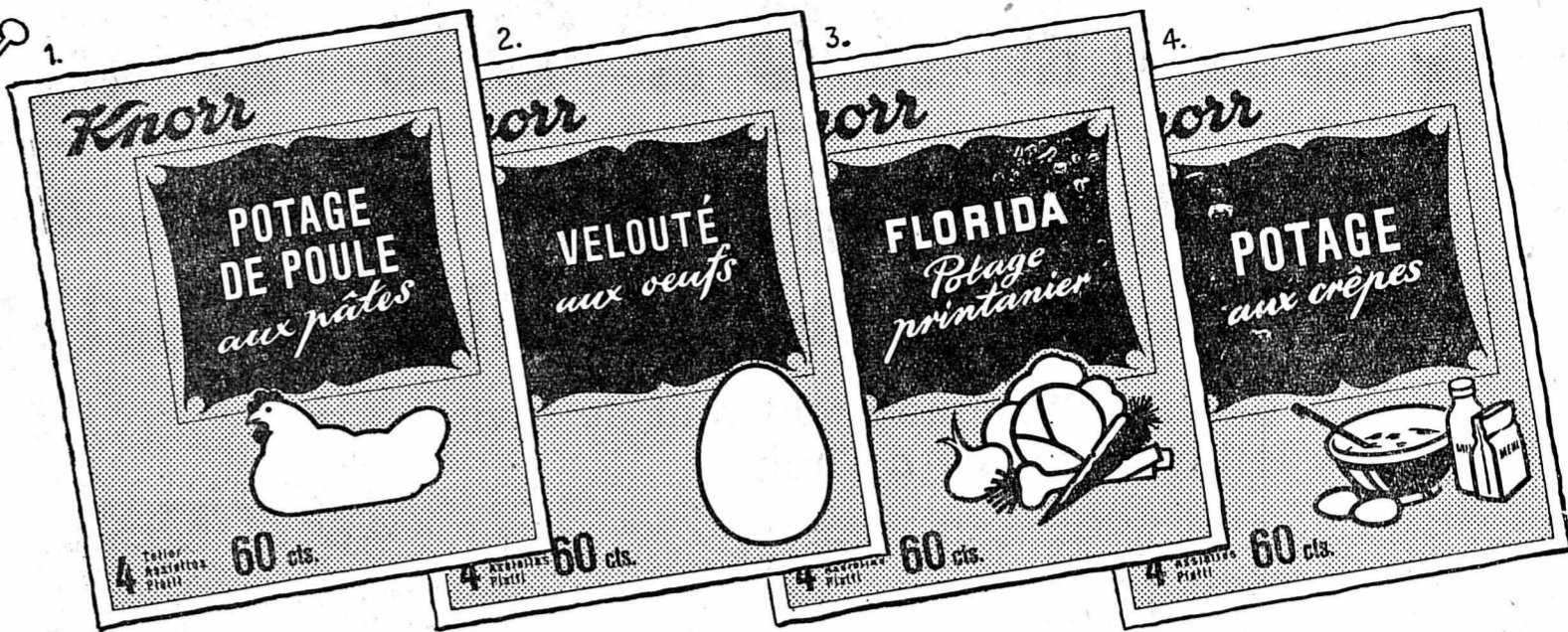
(homme et dame), peu
usagées, à vendre. S'a-
dresser le soir, Rey, Eclu-
se No 59.



Chacun de ces 4 potages...

est une spécialité absolument originale. Fa-
briqué sur des bases entièrement nouvelles,
selon les procédés les plus modernes, ce
riche assortiment met la production des po-
tages concentrés à un niveau inconnu jus-
qu'ici. L'emballage hermétique en alumi-
nium protège contre la lumière, l'humidité
et les odeurs extérieures.

★ ★ ★

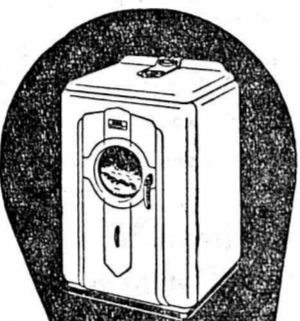


*Knorr - les potages en vogue,
la grande surprise culinaire!*

**Aux personnes
dures d'oreilles**

Les meilleurs appareils acoustiques,
marques suisses et américaines
Spécialiste de longue expérience
à disposition

HUG & Cie, Musique, NEUCHÂTEL
Dépt: Appareils acoustiques



Lessiveuse automatique

Épargnez-vous
le regret de
ne pas avoir
acheté la
BENDIX

BENDIX

Concessionnaire:

Paul EMCH, Colombier
Perreuses 10

Téléphone (038) 6 34 31

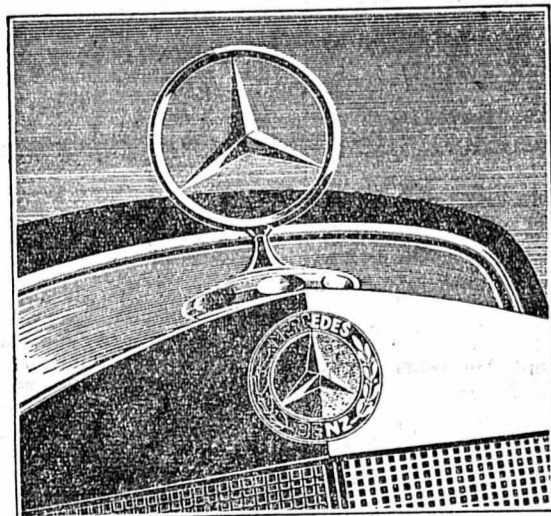


7 jours durant, fume *Brunette**
tu connaîtras alors
le meilleur Maryland!*

Le nouveau filtre Brunette, avec ses sept couches différentes (crêpe, ouate, cellulose) est exactement accordé au mélange de tabac. Il retient un maximum de nicotine, tout en conservant le plein arôme délicat et pur.

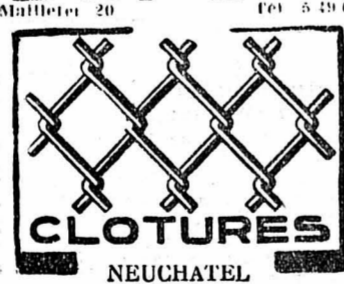
La vente des Brunette est maintenant dix fois plus forte qu'en 1939

MERCÉDÈS-BENZ



GARAGE E. BAUDER - NEUCHÂTEL
Clos-Brochet 1 Tél. 5 49 10

**DIZERENS
DUPUIS**



MOROMIT

le puissant antimites de la
PHARMACIE - DROGUERIE

F. Tripet

vous rendra d'éminents services
Le grand paquet: Fr. 1.-

Vous avez bonne mine,

le soleil et l'air du lac vous ont
fait du bien. C'est le moment de
vous faire photographier.

Un portrait d'art porte la
signature du spécialiste

JEAN SCHEPFLIN

2, Terreaux - Tél. 5 29 03

**Mamans...
pour vos petits...**

achetez les jouets chez
le spécialiste connu pour
son choix énorme et
ses prix bon marché



NEUCHÂTEL



ADRESSEZ VOUS AU CONSTRUCTEUR
A. ROMANG

TÉL. 5 33 59
5 33 97 NEUCHÂTEL



NESCAO

NESTLÉ

Aliment fortifiant

enrichi de vitamines A, B₁, D et de sels minéraux

Essayez la nouvelle **MOTO** ultra-moderne **PUCH 250 TF!**

Démonstration sans engagement à l'agence officielle

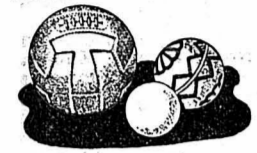
GARAGE TERMINUS
SAINT-BLAISE Tél. 7 52 77

UN MONSIEUR CORPULENT
fait faire ses habits sur mesure chez

Leon Frey
Tailleur

Lisersons 9 - Neuchâtel
Tram 7 - Tél. 5 59 26

Coupe étudiée pour tailles fortes



Ballons de football
Ballons de plage
Ballons en caoutchouc
le plus grand choix, toujours les plus bas prix

Membres G. Meyer
NEUCHÂTEL

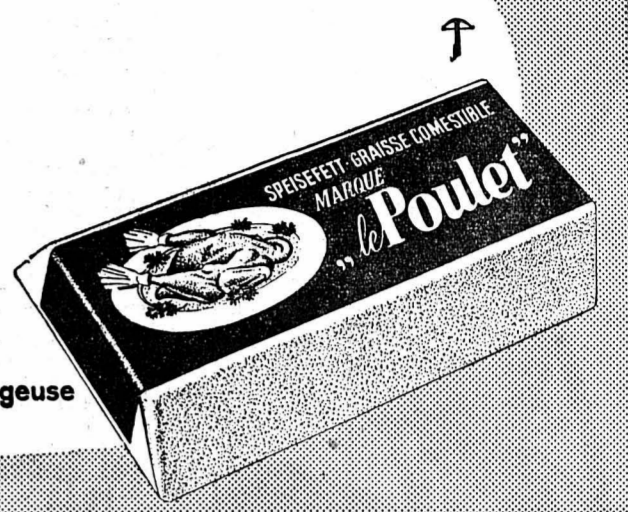
Réserves de graisse

Chère ménagère,

En cuisine, n'est-ce-pas, vous exigez de la graisse comestible toujours fraîche. Pour la conserver, choisissez alors un endroit frais et sec. Enveloppez soigneusement de papier chaque plaque de graisse que vous achetez, munissez-la de la date d'achat et ajoutez-la à vos réserves. Pour votre consommation habituelle, utilisez les plaques les plus anciennes, de façon à renouveler constamment vos provisions. Les qualités exceptionnelles et le prix avantageux de la graisse comestible marque „le Poulet” en font la graisse à réserves par excellence!

P 50

Graisse comestible marque „le Poulet”
bonne et avantageuse



PROGRESS



Grand progrès

dans le ménagement du linge

Grand progrès en effet . . . , car PROGRESS n'est pas un produit à laver „perfectionné”, mais une invention faisant époque et qui apporte une véritable révolution dans la technique de la grande lessive, qu'elle soit effectuée dans la lessiveuse selon la bonne vieille méthode suisse ou confiée à la machine automatique la plus moderne.

Le linge blanc devient plus blanc, les couleurs sont ravivées. Laver dynamiquement avec PROGRESS c'est: „faire la lessive plus simplement et à moins de peine” „éliminer le savon calcaire et ménager davantage votre linge”.

Grand progrès . . . l'attestation officielle le confirme aussi.

Eidgenössische Materialprüfungs- und Versuchsanstalt für Industrie, Bauwesen und Gewerbe - St. Gallen
Laboratoire fédéral d'essai des matériaux et Institut de recherches - Industrie, Génie civil, Arts et Métiers - St. Gallen
Laboratorio federale di prove dei materiali ed Istituto sperimentale - Industria, Genio civile, Arti e Metieri - San Gallen

ST. GALLEN, Unterstrasse 41
Téléphon 22 14
12 avril 1950

Etablissement Sträuli & Cie.
Winterthur

Lessive "PROGRESS"
Résumé des résultats des procès-verbaux n°s 12798 et 12798A

Les résultats des essais de lavage comportant 50 lessivages avec „Progress” sont à qualifier de très bons. Après 50 lavages effectués à la machine et conformément à la pratique, la résistance à la rupture avait exceptionnellement peu diminuée, compte tenu du fait qu'il s'agit d'une lessive auto-actives. Malgré l'emploi exclusif d'eau courante non adoucie, la teneur en cendres est restée très petite. Il en ressort que l'emploi répété de „Progress”, conformément aux instructions, exclut la formation sur le linge de dépôts calcaires nuisibles. Après le 50^e lavage, les tissus ont effectivement gardé un toucher agréablement doux. La pureté des tissus lavés est très haute.

La série d'essais de lavage effectués avec „Progress” dans de l'eau courante non adoucie a montré que ce produit a un effet détergent remarquable. „Progress” possède en outre un excellent pouvoir blanchissant.

Ces deux avantageuses qualités rendent la lessive auto-actives „Progress” capable d'éliminer pratiquement toutes les saletés entrant en ligne de compte lors du lavage des textiles.

Les différents essais effectués permettent tous de qualifier „Progress” de lessive moderne, ménageant les textiles et insensible à la dureté de l'eau, possédant un fort effet détergent et un bon pouvoir blanchissant. A tous égards, „Progress” correspond aux hautes exigences qui peuvent aujourd'hui être posées à une lessive moderne.

Laboratoire fédéral d'essai des matériaux et Institut de recherches
Section probées et huiles techn. des industries textiles.
du cuir et du caoutchouc
Le Chef de section
G. Weder

Aucun produit suisse ou étranger ne peut surpasser PROGRESS. En ce qui concerne le ménagement des textiles, PROGRESS a prouvé sa supériorité sur tous les autres produits similaires.

STRÄULI & CIE., WINTERTHOUR

Sauvez vos cheveux

Employez l'EAU D'ORTIE

du pasteur Kneipp
Régénérateur puissant à base de plantes

Droguerie Kindler, Hôpital 9
Coiffure Goebel, Trésor 1
Pharmacie M. Tissot, Colombier
Pharmacie J. B. Frochoux, Boudry
Pharmacie M. Zintgraf, Saint-Blaise

Automobiles d'occasion

RENAULT 8 C.V., cabriolet deux-trois places, modèle 1938; bon état de marche; peinture neuve, grise. **Fr. 2300.-**

PEUGEOT 202, 6 C.V., 1939, limousine décapotable, quatre portes, quatre places. **Fr. 2900.-**

PEUGEOT 202, 6 C.V., 1940, limousine quatre portes, avec chauffage et toit ouvrant, ayant peu roulé; voiture très soignée. **Fr. 3800.-**

PEUGEOT 202, 6 C.V., 1947, limousine décapotable, quatre places, quatre portes; à l'état de neuf; peinture neuve, grise. **Fr. 4300.-**

PEUGEOT 203, 1949, 7 C.V., quatre vitesses, 16,000 km., limousine quatre portes, toit ouvrant et chauffage; voiture comme neuve, très soignée. **Fr. 6900.-**

JAGUAR 3.5 L., 6 cyl.; 17,5 C.V., modèle 1947, 47,000 km., limousine quatre portes, avec toit ouvrant et chauffage; voiture en excellent état de marche et d'entretien. **Fr. 9000.-**

Icha en plus

Garage du Prébarreau

J.-L. Segessemann, Neuchâtel
Tél. 5 26 38

JUS DE FRUIT

FERMENTÉ

excellent et désaltérant

O.P. 3059

Rien n'égale 25 kg. de farine d'élevage

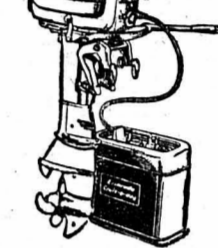
« SUCCÈS »

pour veaux et porcelets.
Négociants, moulins et syndicats agricoles.

Fabrique Bossy S. A., Cousset

MOTEURS AMOVIBLES

EVINRUDE



Adressez-vous au spécialiste:
Georges FURRER ING.
Distributeur pour la Suisse
Ouchy-Lausanne - Tél. (021) 26 28 17
Modèles 1 1/2 à 50 CV., sport.
Pêche à la traîne.
Modèle avec changement de marche.
Réservoir séparé de 23 litres.
Prix très intéressants.
Nombreuses occasions. Facilités de paiement.
Reprise d'anciens moteurs.

Sous-agent: P. Schoelly, constr., chantier navigation, Neuchâtel



Une machine à coudre

ZIG-ZAG

de précision, forte, de longue durée est une

machine « SINGER »

surfilage, incrustations, boutons, boutonnières
tous travaux d'ornements.

Démonstrations et renseignements, Compagnie des machines à coudre Singer S. A., magasin, Neuchâtel, Seyon 9 a, tél 5 12 70.

DEMANDEZ

le lait actinisé

UN LAIT PARFAIT

exempt de bacilles (tuberculose, bang, etc.)
enrichi en vitamines naturelles D³
dépourvu de faux-goûts
grâce à l'appareil suisse

"STOUTZ-ACTINATOR,"

Une révélation dans le domaine du lait.

DÉMONSTRATION ET VENTE EN SUISSE ROMANDE:

Société Romande d'Electricité CLARENS
Entrep. Electriques Fribourgeoises FRIBOURG
La Cauderay S. A. Electricité LAUSANNE
Elexa S. A. Electricité NEUCHÂTEL
Bornet S. A. Electricité GENÈVE
Société de l'Usine électrique des Clées YVERDON
Forces motrices de l'Avançon BEX

RENÉ WAEFFLER & MARC BOSSET
agents généraux
4, Escaliers du Grand-Pont. LAUSANNE

Entreprise de gypserie-peinture

BORGHINI

CRESSIER (Neuchâtel). Tél. 7 61 36

Exécute rapidement tous travaux d'intérieur et façades. Spécialiste pour l'application de la Fasérit et tous autres plastics

Prix sans concurrence, devis sans engagement

BLONDE ou BRUNE



Le printemps qui vient en riant
Fait du timide un Don Juan...



Qui ne peut plus tenir en place
Devant tous les jupons qui passent!



Mais voilà bien de quoi bisquer:
Tous les cœurs sont hypothéqués!



Et le rossignol ironique
Perd et son temps et sa musique!...



Brune ou blonde, grande ou petite,
Rien ne vous console aussi vite!

SOULIERS LÉGERS
avec perforations,
semelles cousu flexible



Avec semelles de crêpe:
Fr. 23.80 Fr. 24.80
Fr. 26.80

Avec semelles de cuir:
Fr. 24.80 Fr. 25.80
Fr. 27.80

Kurth Neuchâtel

Voyez nos vitrines

**SUPERBE CHEMISE
D'ÉTÉ**

Résisto, coupe américaine

1850

EN VITRINE

KUFFER & SCOTT

NEUCHÂTEL

Machine à laver



électrique

- NUMAX** peut être montée sur n'importe quel chaudron.
- NUMAX** petite machine à grand rendement, qui lave et cuit en même temps, quatre à cinq draps.
- NUMAX** prête à l'emploi immédiat. Pas d'installation, une prise électrique suffit.
- NUMAX** transforme le jour de lessive en un plaisir.
- NUMAX** sera mise à votre disposition lors de votre prochaine lessive, sur demande et sans engagement.

DEUX ANS DE GARANTIE
PRIX Fr. 480.- + ICHA 4%

Représentants exclusifs pour le district:
O. & A. Hildenbrand, Saint-Blaise
Pisoli & Nagel, Neuchâtel

« FIAT » 1500

8 CV, en parfait état, à enlever à bas prix par particulier. Pour traiter: garage du Clos-Brochet.

OCCASIONS

Meubles divers à vendre à Bel-Air 18, 2me étage. Pour visiter, s'adresser le matin et de 19 h à 20 h. Prix avantageux, vente au comptant.



Pour votre terrasse et jardin le plus grand choix



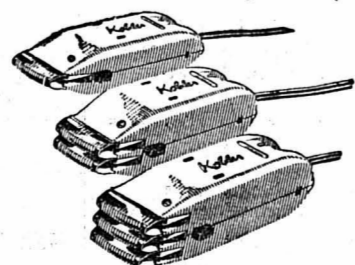
Profitez... Saison de la **bondelle et de la palée**
Fr. 2.- le 1/2 kg.
FILET
Fr. 3.50 le 1/2 kg.
MAGASIN LEHNHERR
Frères Tél. 5 30 92

A vendre **FRIGOS**

de 45, 75 et 100 litres. 3 et 5 ans de garantie. Prix avantageux.
Frigo-Service Quain
Tél. 6 43 82 Cortaillod

Un beau **PIANO** brun, marque « Schmidt Flohr », cadre métallique, cordes croisées. Téléphone au 5 25 97.

Accordez-vous l'excellent **Kobler!**



Le **Kobler**, présente des avantages techniques
En vente au magasin
MARIUS CHESI
TEMPLE-NEUF 8 - NEUCHÂTEL

Nous ne vous les laisserons porter que s'ils vont parfaitement



Complets sport

L'impôt est compris dans nos prix. Les retouches sont faites gratuitement

très solides et d'un porter agréable Fr. 110.- 130.- 150.- 160.- etc.

SERVITEUR DOCILE. Comme un bon valet, un vêtement Excelsior vous servira fidèlement. Il rehaussera votre apparence, il fera ressortir votre bon goût. Et plus encore, il demeurera longtemps à votre service.

Voulez-vous un beau complet?

Choisissez dans nos élégants COMPLETS fil à fil, uni ou rayé en bleu, gris, beige. Vous aurez du plaisir à en porter un. Les qualités superbes et les prix avantageux en font leur renommée.
Fr. 155.-, 175.-, 180.-, 195.-, etc.



Grand-rue 2 (angle rue de l'Hôpital) NEUCHÂTEL

M. Dreyfus J. ZOSSO, succ.

Motogodilles

« MERCURY »

Un chef-d'œuvre de la mécanique américaine. Bielle et vilebrequin montés sur roulements à rouleaux. Moteur silencieux. Depuis 3,6 CV à 25 CV. Prix intéressants.

Garage PATHEY & Fils
Manège 1, Neuchâtel, tél. 5 30 16

Verrues: sans douleurs et sans dangers

VERRULOSIN

Prix fr. 2.60 détruit les verrues les plus réfractaires.
LABORATOIRE BERSET, FRIBOURG
Toutes pharmacies et drogueries

TORNA



Fr. 210.- sans presse à fruits
Fr. 345.- avec presse à fruits

Il n'y a pas plus simple! Que vous fassiez de délicieux mélanges ou de merveilleux jus de fruits, vous n'avez plus besoin que d'une seule machine. Le TORNAMixer se transforme en deux mouvements en une robuste presse à fruits.

Les multiples possibilités d'emploi du TORNAMixer raccourcissent les travaux ménagers de plusieurs heures par jour. Procurez-vous le maintenant, pour la saison des légumes et des fruits frais. TORNA est une réussite parfaite de qualité et de prix.

Demandez le prospectus dans les bons magasins ou directement à

Produit Suisse de qualité

RAMAG S.A. Bienne
Téléphone (032) 21573 (Inphon-Service)

ISOLATIONS



L'ISOLANT LE PLUS MODERNE CONNU A CE JOUR

La ZONOLITE a permis de résoudre trois des principaux problèmes rencontrés dans la construction:
ISOLATION - INCOMBUSTIBILITÉ - LÉGÈRETÉ

Isolant minéral d'une efficacité surprenante, léger comme la plume, incombustible (point de fusion 1370° C.), imputrescible, permanent, non métallique, inerte, inodore non corrosif.

THERMIQUE :

contre le chaud et le froid. Pour toutes constructions: villa, rural, locaux industriels.

PHONIQUE :

inter-parois, plafonds et planchers, soit en simple remplissage, soit en béton Zonolite.

ACOUSTIQUE :

Pour la lutte contre le bruit et le vacarme. Dans tous les locaux où l'on désire le calme: églises, auditoriums, théâtres, cinémas, salles de collèges, salles de lecture, hôpitaux, cliniques, bureaux, ateliers, usines.

ANTI-FEU :

pour toutes protections.

Toutes les isolations Zonolite seront toujours les meilleur marché parce qu'elles sont permanentes.

Par suite d'une longue expérience et de nombreuses applications l'entreprise spécialisée :

F. BORNICCHIA

PLATRERIE - PEINTURE

Faubourg de l'Hôpital 48 NEUCHÂTEL Téléphone 5 19 79

met à votre service son organisation permettant des exécutions rapides et soignées aux prix les plus bas et étudiés pour chaque cas

ZONOLITE DÉFIE LE TEMPS



Encore une référence parmi beaucoup d'autres

... même à la vitesse maximum, nous avons dans la 203 un sentiment de grande sécurité, grâce à sa souplesse, sa parfaite maniabilité et sa tenue de route impeccable. Ses qualités techniques jointes à ses avantages pratiques, le prix modique de son entretien en font, à mon avis, la voiture la plus intéressante de sa classe.

H. A., P.-de-M., horloger.

(Lettre originale à disposition)

7 CV - 42 CV effectifs - quatre vitesses (quatrième surmultipliée) - Chauffage - Equipement très soigné, suspension et tenue de route remarquables - la souplesse d'une 6 cylindres - 115 km. à l'heure - 8-9 litres aux 100 km. pour une moyenne de 75-85 km. à l'heure.

Limousine Standard	7,700.-
Limousine Luxe	8,200.-
Limousine décapotable	8,750.-
Cabriolet suisse	14,500.-



LA BERLINE DÉCOUVRABLE 203 4 places - 4 portes

GARAGE DU PRÉBARREAU

L. SEGESSEMANN NEUCHÂTEL Tél. 5 26 38

Exposition en ville: Evole 1 - Tél. 5 52 72

YVERDON Dimanche 2 juillet

Dès 8 h. et dès 13 h. 30

Courses de chevaux

Epreuves civiles et militaires Courses nationales et internationales

(Concours d'obstacles, courses plates, courses au trot, courses de haies, steeple chase et cross-country)

Tribunes numérotées : 1300 places

Pari mutuel

Location d'avance : M. Chapuis, Yverdon, tél. (024) 2 23 50



NOBS FILS * NEUCHÂTEL

Saars 14. Téléphone (038) 5 23 30

SPECIALISTE DU PNEUMATIQUE * VENTE * ENTRETIEN * RÉPARATIONS



GRYON sur BEX altitude 1150 m. à proximité de Villars

Hôtel Gryon - Bellevue
Maison de famille

Réouverture 1er juillet
Pension Fr. 14.50 à 18.-
Arrangements pour séjours prolongés
Prospectus et devis par H. Stierlin



HOTEL DE LA GARE
J. Pellegrini-Cottet
Montmollin

Bonne table
Bons vins
Samedi : Tripes Tél. 6 11 96

VACANCES SEJOUR AGREABLE

ZÄZIWI
(Emmenthal)
sur la route Berne - Lucerne

Auberge de la Couronne

Maison d'ancienne renommée pour son excellente cuisine. Belles salles pour petites et grandes sociétés.

Tél. (031) 8 52 01 Famille JOSS.

Restaurant du Grêt, Travers
La maison préférée des automobilistes
CUISINE SOIGNEE
Trites au vivier
JEU DE QUILLES « Morgenthaler »
Tél. (038) 9 21 78
Se recommande : Famille P. VUILLE

Visitez le parc de renards à Montmollin

Élevage de renards argentés, platinés, perlés et bleus, de ratons laveurs et de foulons. — Ouvert tous les dimanches de 10 à 17 heures. — Tél. 6 12 85.

TORRENTALP **Hôtel Torrenthorn**
sur Loèche-les-Bains
2459 m. d'altitude
Le Righi du Valais

Panorama grandiose sur les Alpes valaisannes et bernoises. Cuisine soignée. Ouvert à partir du 15 juin au 15 septembre.
Tél. 5 41 17 A. Orsat-Zen Ruffinen, propriétaire.

KOCHER'S HOTEL WASHINGTON Lugano
Maison de famille, grand parc, vue superbe. Cuisine soignée. Tout confort. Arrangements spéciaux, prix modérés
Tél. 2 49 14 A. Kocher-Jomini

EXCURSIONS PATHEY
Dimanche 25 juin
LAC DES QUATRE-CANTONS montée à FÜRIGEN
par Olten - Lucerne - Stansstad - Fürigen - dîner à Fürigen, retour par l'EMMENTHAL
Départ : 6 h 45 — Place de la Poste
Prix : Fr. 20.- voyage et téléferique
Voyage accompagné
Renseignements et inscriptions chez **Mme Fallet**, magasin de cigares, Grand-Rue 1, et au **Garage Pathey & Fils**, Manège 1 - Tél. 5 30 16.

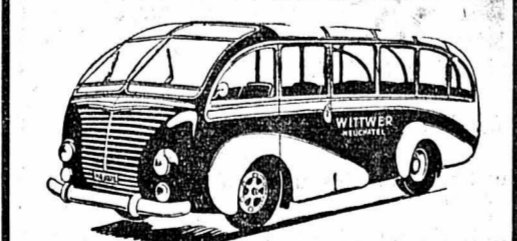
Pension LA CHAUX d'ABEL Jura bernois (1070 m. alt.)
sur la ligne Chaux-de-Fonds-Saignelégier
Venez passer vos vacances dans notre beau Jura. Lieu idéal pour cure d'air et de repos, au milieu de magnifiques forêts de sapins et de pâturages. Maison entièrement rénovée. Eau courante froide et chaude dans toutes les chambres.
Cuisine soignée — Prix modérés
Tél. (039) 8 11 52 H. Staedli - E. Wiederkehr.

TRIENT (Valais) GRAND HOTEL
1300 m.
Eau courante - Chauffage - Tennis - Repos
Promenades - Excursions
Pension à partir de Fr. 11.50
Cars postaux de Martigny C.F.F. Prospectus

Vacances et voyages
Côte d'Azur, Bretagne, Riviera italienne, Hollande Iles Baléares, Afrique du Nord

Vacances à la mer
« Tout compris », au départ de Genève
8 jours de Fr. 138.- 15 jours de Fr. 199.-
8 jours en Tunisie par avion, etc., Fr. 485.-
et : Voyages accompagnés pour Salzkammergut Autriche, en autocar, Palma de Mallorca, Hollande, la Corse, Capri, Algérie, Scandinavie — et vacances en Suisse.

DEMANDEZ NOS PROGRAMMES :
HOTEL PLAN
Berne : Hirschengraben 11 - Genève : 16, rue du Mont-Blanc
Neuchâtel : François Pasche, en face de la Poste.



SAMEDI 1er JUILLET
Théâtre du Jorat à Mézières
« Passage de l'Etoile »
Départ à 12 h. 30 Prix : Fr. 11.-
Programme du Théâtre, avec plan de la salle, prix des places, location, etc. à disposition
Renseignements et inscriptions :
Librairie Berberat sous l'hôtel du Lac Téléphone 5 28 40
AUTOCARS WITTWER Téléphone 5 26 68



Vacances 1950

24 et 25 juillet (2 jours)
Chamonix Col de la Forclaz Col des Aravis

24 et 25 juillet (2 jours)
Grimsel - Furka - Susten - Brünig

27, 28 et 29 juillet (3 jours)
Iles Borromées - Tessin - Grisons

Du 27 au 30 juillet (4 jours)
Le Tyrol
par les Grisons - l'Italie - l'Autriche - Fliela - Ofen (Pareo national) - Brenner - Arlberg

31 juillet, 1er et 2 août (3 jours)
Tessin - Grisons

3 et 4 août (2 jours)
Tessin - Iles Borromées

Du 2 au 4 août (3 jours)
Strasbourg - Les Vosges
Col de la Schlucht - Grand-Ballon

Du 3 au 6 août (4 jours)
Les Grisons
Susten - Oberalp - Julier - Bernina - Umbrall - Ofen - Fliela

Demandez nos programmes détaillés !
AUTOCARS FISCHER MAHIN Tél. 7 55 21
ou **Papeterie BICKEL & Co** Tél. 6 10 75

NOS
MANTEAUX D'ÉTÉ
Fr. 98.-
et
Fr. 149.-

La Soie LINGERIE
TISSUS - CONFECTION
Rue des Francheteurs
NEUCHÂTEL

Par une belle après-midi sur le Bodan

Faire un voyage circulaire avec les bateaux des CFF sur la vaste mer intérieure que constitue le Bodan, est-il plus délicieux plaisir estival ?

D'excellentes relations ferroviaires vous amènent de partout à Rorschach et Romanshorn, points de départ des courses sur le lac.

Demandez le prospectus spécial aux guichets des gares.

CENTRALE DE LETTRES DE GAGE DES BANQUES CANTONALES SUISSES

EMPRUNT DE CONVERSION

En conversion partielle de son emprunt 3 1/4 %, série XX, 1939 de Fr. 26,000,000.—, dénoncé au remboursement pour le 20 juillet 1950, la Centrale de lettres de gage des banques cantonales suisses émet un nouvel emprunt par lettres de gage 2 3/4 %, série XXXVI, 1950, de Fr. 15,000,000.—

qui est offert du 24 au 30 juin 1950, à midi, aux porteurs de titres de l'emprunt dénoncé, aux conditions suivantes :

Taux d'intérêt 2 3/4 % ; coupons semestriels. Durée 20 ans, avec possibilité de remboursement anticipé pour la Centrale dès et y compris la fin de la 15me année. Prix d'émission 101.60 % plus 0.60 % timbre fédéral sur les obligations. Coupures de Fr. 1000.— et Fr. 5000.— au porteur. L'emprunt sera coté aux bourses suisses.

Il n'y a pas de souscription contre espèces.

Les demandes de conversion sont reçues sans frais auprès de tous les établissements faisant partie de la Centrale de lettres de gage des banques cantonales suisses, ou le prospectus de l'émission et des bulletins de conversion peuvent être obtenus. Si les demandes dépassent le montant disponible, elles seront soumises à une réduction.

Zurich, le 23 juin 1950.

CENTRALE DE LETTRES DE GAGES DES BANQUES CANTONALES SUISSES.

Le dispensaire antialcoolique
de Neuchâtel et environs reçoit en consultations gratuites

AVENUE DE LA GARE 23

Prochaines consultations : les mercredis 28 juin et 12 juillet, de 18 h. à 20 h.

Par correspondance et sur rendez-vous à case postale 4652, tél. de l'agent 5 17 05

Dame avec un enfant, ayant des revers, cherche une personne dans l'aisance, qui pourrait lui aider momentanément. — S'adresser par écrit sous C. D. 387 au bureau de la Feuille d'avis.

MARIAGE
Dame très bien sous tous rapports, manquant de relations, désire rencontrer monsieur, 45 à 55 ans, sérieux, distingué, bonne position. Ecrite en joignant photographie qui sera rendue sous chiffres OFA 10441 L à Orell Füssli-Annonces, Lausanne.

BEAU-SEJOUR
P. TARDIN-GAY
AU JARDIN ANGLAIS
Ambiance sympathique

SUCHARD HOLDING
Société anonyme
LAUSANNE

Emprunt 3 3/4 % de 1941

La Société, faisant usage du droit que lui confèrent les conditions d'emprunt, a décidé de rembourser au 30 septembre 1950 le solde de Fr. 3,000,000.— encore en circulation de son emprunt 3 3/4 % de 1941 de Fr. 5,000,000.—. Les obligations cesseront de porter intérêt dès cette date.

Le remboursement des titres non convertis se fera, sans frais, dès le 30 septembre 1950, aux caisses :

de la Banque Cantonale Neuchâtoise, à Neuchâtel ;
de la Société de Banque Suisse, à Neuchâtel ;
de l'Union de Banques Suisses, à Lausanne ;
et de leurs sièges, succursales et agences et au siège de la Société.

Les domiciles ci-dessus acceptent également, jusqu'au 27 juin 1950, à midi, les demandes de conversion, aux termes du prospectus du 19 juin 1950.

Lausanne, le 24 juin 1950.

SUCHARD HOLDING
Société Anonyme

Prenez CIRCULAN contre les troubles de la circulation

artériosclérose, hypertension artérielle, palpitations du cœur fréquentes, vertiges, migraines, bouffées de chaleur, troubles de l'âge critique, nervosité, hémorroïdes, varices, jambes enflées, mains, bras, pieds et jambes froids ou engourdis, Fr. 4.75, cure moyenne Fr. 10.75. CURE Fr. 19.75, chez votre pharmacien et droguiste.

Extraits de plantes

