

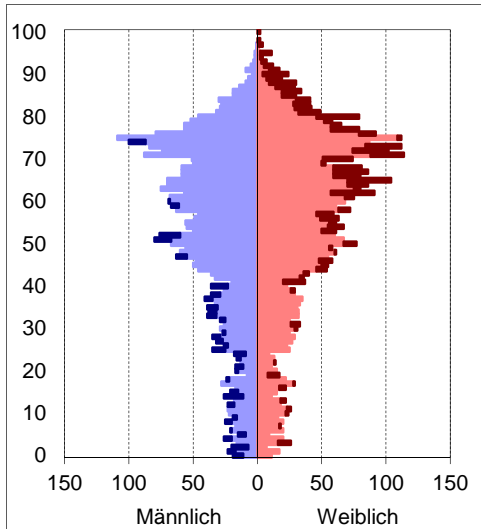
Stadtbereich A: Warnemünde

Der Stadtbereich Warnemünde umfasst die Ortsteile Seebad Warnemünde und Seebad Diedrichshagen. Das Seebad Warnemünde ist ein historisch gewachsener Ortsteil. Im Jahre 1323 kaufte die Stadt Rostock das Fischerdorf Warnemünde vom mecklenburgischen Fürsten und sicherte sich damit den Zugang zur Ostsee. 1771 wurde das Dorf Diedrichshagen gegründet.

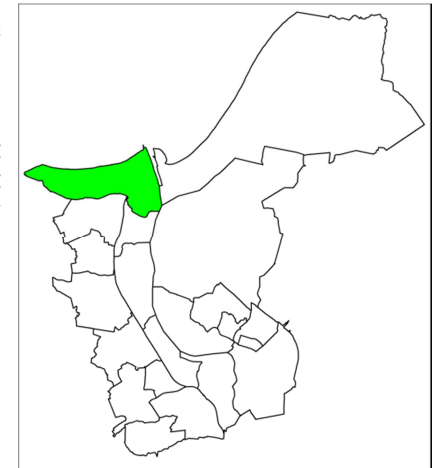
Der Stadtbereich Warnemünde zeichnet sich seit 2000 durch eine leicht rückläufige Einwohnerentwicklung und einen hohen Wohnungsbestand in Mehrfamilienhäusern mit Baujahr vor 1950 aus. Mit einem Durchschnittsalter von 55,0 Jahren und damit mit 10,1 Jahren weit über dem Durchschnitt der Hansestadt Rostock ist Warnemünde der älteste Stadtbereich. Im Durchschnitt sind die Frauen 57 Jahre und die Männer 53 Jahre. Neben der modernisierten Bausubstanz der Mehrfamilienhäuser im historischen Warnemünde entstanden seit 1990 auch viele neue Wohngebäude. Der Bestand der neu gebauten Gebäude macht inzwischen 43 Prozent des Gesamtbestandes aus. Insbesondere in Diedrichshagen entstanden seit 1990 viele Ein- und Zweifamilienhäuser. Durch den Zuzug in diese neuen Gebiete wurden Wanderungsverluste weitestgehend ausgeglichen.

Warnemünde zeichnet sich vor allem durch einen sehr hohen Anteil an Beherbergungsstätten aus. Rund 70 Prozent der gesamten Kapazität der angebotenen Betten und Schlafgelegenheiten der Hansestadt Rostock (einschließlich Camping) befinden sich in den Stadtbereichen Warnemünde und Rostock-Heide.

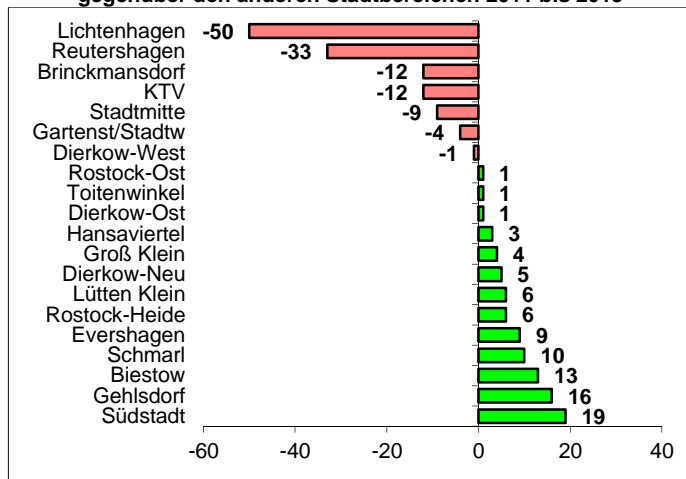
Altersstruktur 31.12.2015



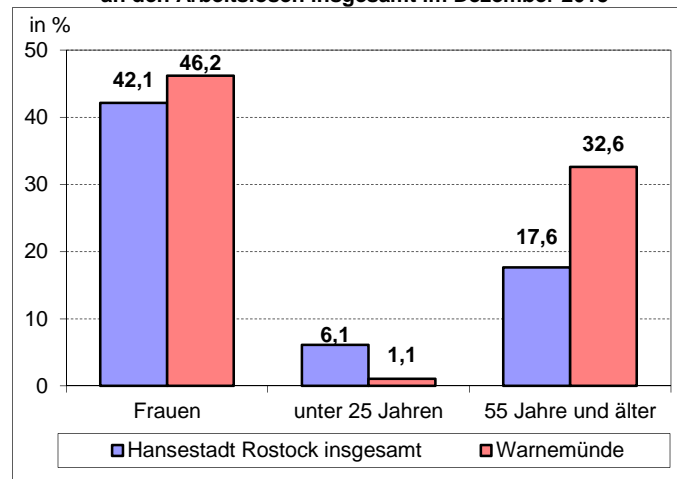
Lage im Stadtgebiet



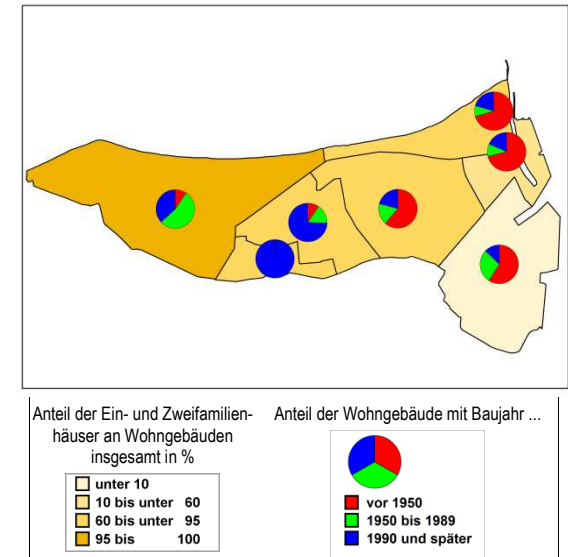
Gewinn bzw. Verlust bei den innerstädtischen Umzügen gegenüber den anderen Stadtbereichen 2011 bis 2015



Anteil ausgewählter Gruppen an den Arbeitslosen insgesamt im Dezember 2015

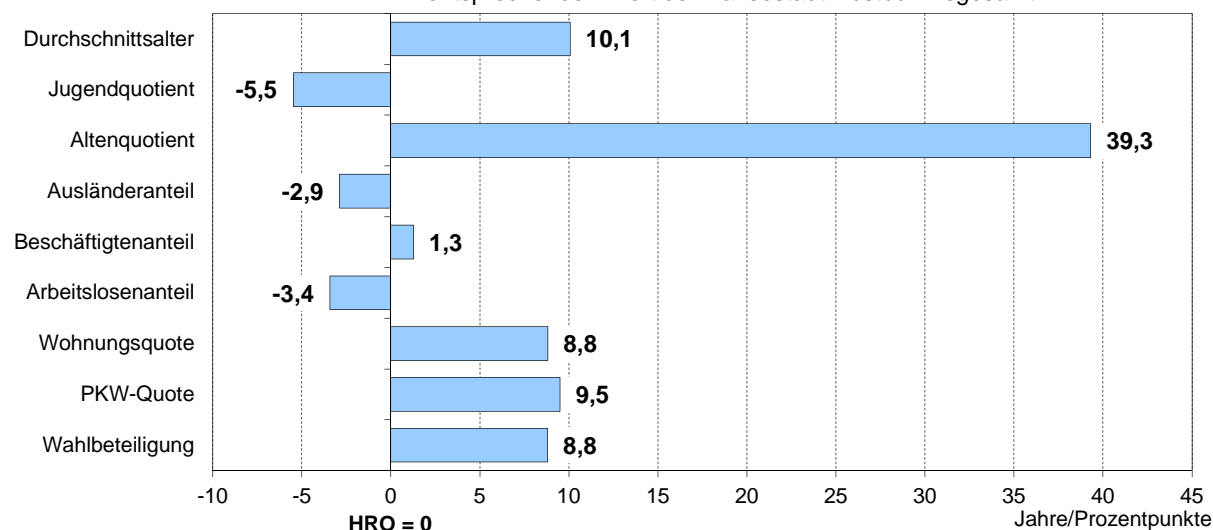


Baustruktur 31.12.2015



Ausgewählte Indikatoren

Abweichung des jeweiligen **Indikators** (siehe Erläuterungen) vom entsprechenden Wert der Hansestadt Rostock insgesamt



Fläche

Fläche einschließlich Warnow (km²)..... 10,3
 Fläche ohne Warnow (km²) 9,5

Bevölkerung

Bevölkerung mit Hauptwohnung insgesamt 7 860
 davon: männlich 3 687
 weiblich 4 173
 Bevölkerungsdichte (Einwohner je km²) 825,4
 Durchschnittsalter (Jahre) 55,0
 Jugendquotient 19,6
 Altenquotient 77,2
 Ausländeranteil (in Prozent) 1,9
 Haushalte 4 759
 Personen je Haushalt 1,74

Gewerbe

Gewerbebestand 1 176

Sozialversicherungspflichtig Beschäftigte am Wohnort (30.06.2015)

Beschäftigte insgesamt 2 426
 davon: männlich 1 137
 weiblich 1 289
 Beschäftigtenanteil 57,6

Arbeitsmarkt (31.12.2015)

Arbeitslose insgesamt 184
 davon: männlich 99
 weiblich 85
 davon: Arbeitslose nach SGB III 96
 Arbeitslose nach SGB II 88
 Arbeitslosenanteil 4,4
 Bedarfsgemeinschaften (nach SGB II) 192
 Personen in Bedarfsgemeinschaften 248
 Anteil Leistungsempfänger SGB II 5,2

Gebäude und Wohnungen

Gebäude mit Wohnraum insgesamt 1 918
 darunter: Wohngebäude 1 788
 darunter: Wohngebäude mit
 1 und 2 Wohnungen 1 218
 Wohnungen in Gebäuden mit Wohnraum 5 236
 Wohnungen je 1 000 Einwohner 666,2
 Einwohner je Wohnung 1,5
 Fläche je Wohnung (m²) 74,7
 Räume je Wohnung 3,4
 Neu gebaute Wohnungen 1990 bis 2015 1 799

Verkehr (01.01.2016)

Bestand an Personenkraftwagen 4 037

Private PKW je 1 000 Einwohner im Alter

von 18 Jahren und älter 520

Öffentliche Sicherheit

Straftaten 924
 Aufklärungsquote (in Prozent) 36,5
 Ermittelte Tatverdächtige 312

Kindertagesstätten

Anzahl der Einrichtungen 4
 Betreute Kinder in Einrichtungen:
 im Alter von 0 bis unter 3 Jahren 56
 im Alter von 3 bis unter 6,5 Jahren 157
 im Alter von 6,5 bis unter 10,5 Jahren 177

Kinderspielplätze

Öffentliche Kinderspielplätze (Standorte) 7
 Fläche der öffentlichen Kinderspielplätze (m²) 4 465

Gesundheits- und Sozialwesen

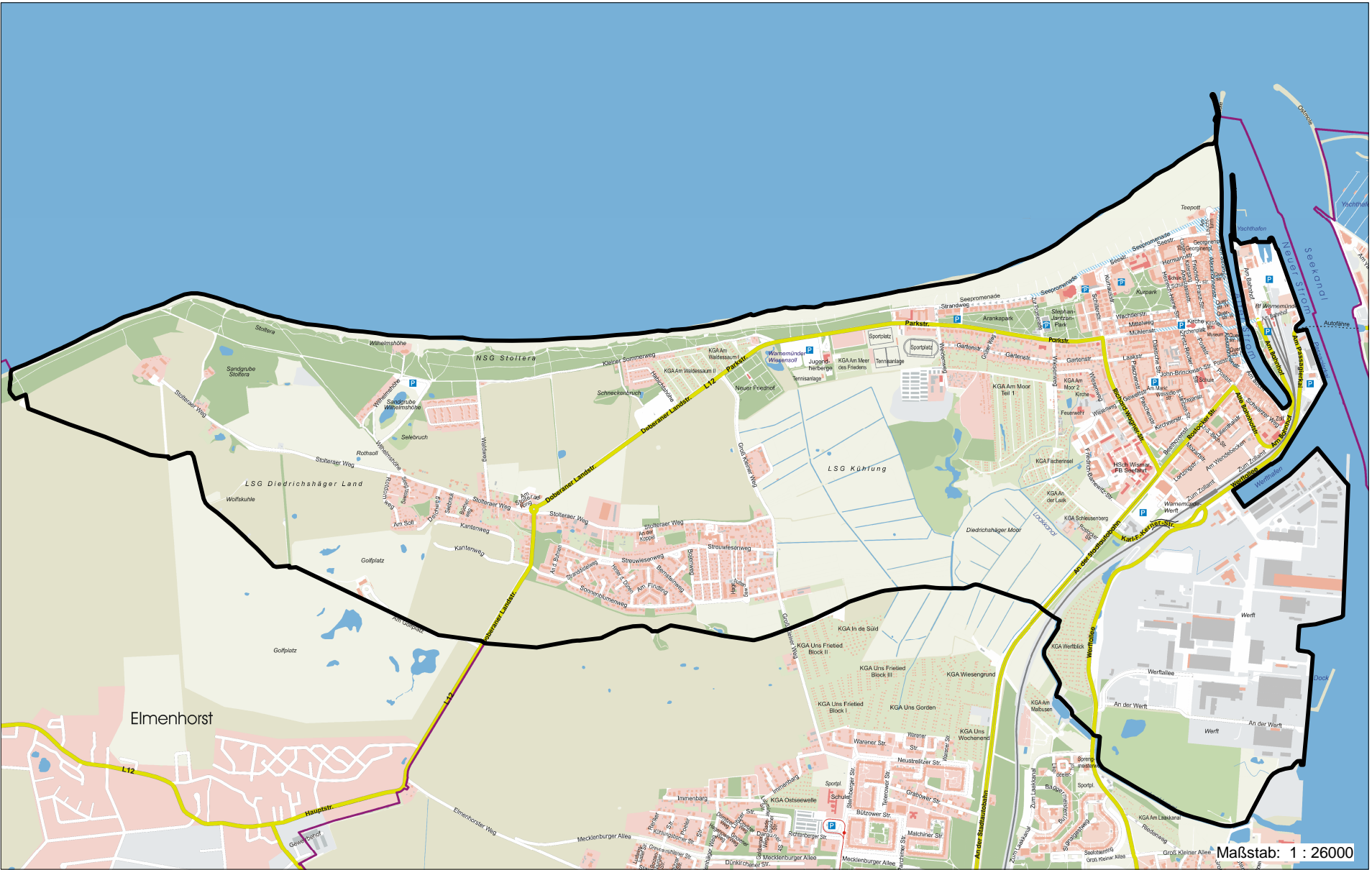
Niedergelassene Ärzte 21
 Niedergelassene Ärzte je 10 000 Einwohner 26,7
 Niedergelassene Zahnärzte 10
 Niedergelassene Zahnärzte je 10 000 Einwohner .. 12,7
 Apotheken 4
 Apotheken je 10 000 Einwohner 5,1
 Alten- und Pflegeheime 1
 Plätze in Alten- und Pflegeheimen 70

Bildung (Schuljahr 2015/2016)

Allgemeinbildende Schulen 2
 Schüler in allgemeinbildenden Schulen 714
 davon: männlich 360
 weiblich 354
 Berufliche Schulen 1
 Schüler in Berufliche Schulen insgesamt 289
 davon: männlich 93
 weiblich 196

Bürgerschaftswahl 25.05.2014 (mit Briefwahl)

Wahlberechtigte 7 142
 Wähler 3 521
 Wahlbeteiligung (in Prozent) 49,3
 Stimmenanteile (in Prozent):
 CDU 32,3
 DIE LINKE 17,9
 SPD 13,7
 GRÜNE 7,3
 AfD 5,2
 UFR 9,2
 Rostocker Bund 7,4

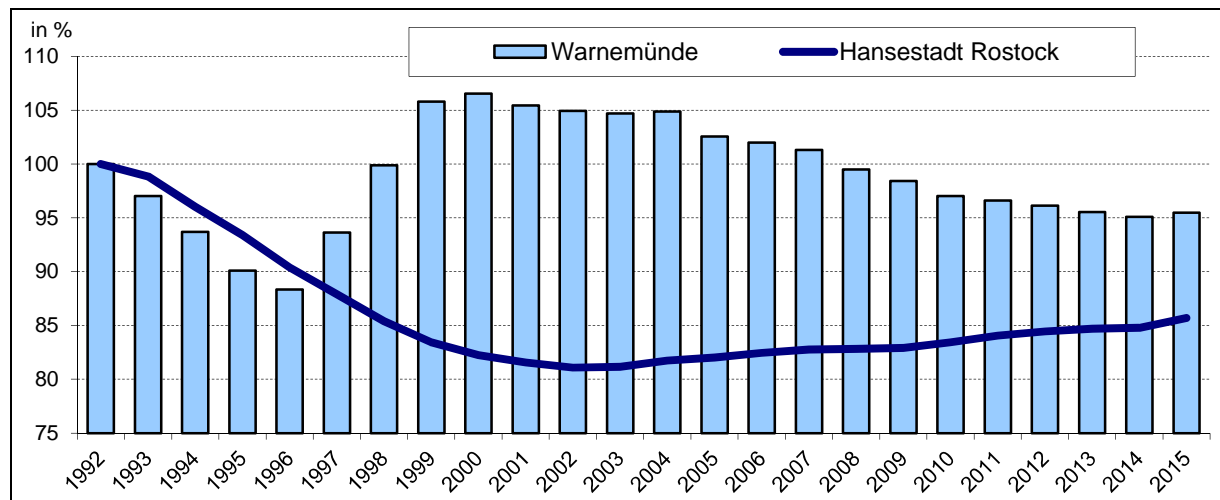


Bevölkerung mit Hauptwohnung nach Straßen am 31. Dezember 2015

Straßenname	Bevölkerung		
	insgesamt	davon	
		männlich	weiblich
Personen			
Alexandrinenstr.	231	115	116
Alte Bahnhofstr.	174	80	94
Am Bahnhof	9	6	3
Am Findling	175	85	90
Am Golfplatz	.	.	-
Am Leuchtturm	28	13	15
Am Markt	111	53	58
Am Soll	19	9	10
Am Stolteraer Ring	8	-	8
Am Strom	223	108	115
An den Bühnen	81	42	39
An der Koppel	94	46	48
An der Stadtautobahn	.	.	.
Anastasiastr.	128	62	66
Beethovenstr.	103	46	57
Bernsteinweg	88	46	42
Bojenweg	84	44	40
Büdnerweg	16	9	7
Dänische Str.	319	141	178
Deichweg	10	4	6
Doberaner Landstr.	30	18	12
Friedrich-Barnewitz-Str.	46	36	10
Friedrich-Franz-Str.	143	73	70
Fritz-Reuter-Str.	244	120	124
Gartenstr.	164	77	87
Georginenplatz	24	12	12
Georginenstr.	3	.	.
Gewettstr.	30	11	19
Groß Kleiner Weg	118	66	52
Grüner Weg	10	5	5
Habichtshöhe	4	.	.
Hagebuttenweg	236	111	125
Heinrich-Heine-Str.	101	41	60
Hermannstr.	65	26	39
Hinter den Dünen	98	47	51
Johann-S.-Bach-Str.	60	28	32
John-Brinckman-Str.	182	84	98
Kantenweg	6	3	3
Katergang	.	-	.
Kirchenplatz	70	29	41
Kirchenstr.	4	.	.

Straßenname	Bevölkerung		
	insgesamt	davon	
		männlich	weiblich
Personen			
Kirchnerstr.	133	49	84
Kleiner Sommerweg	6	3	3
Kurhausstr.	65	31	34
Laakstr.	137	57	80
Lilienthalstr.	230	95	135
Lortzingstr.	152	70	82
Luisenstr.	15	6	9
Mittelweg	3	.	.
Mozartstr.	66	25	41
Mühlenstr.	157	84	73
Parkstr.	212	106	106
Paschenstr.	257	119	138
Poststr.	168	83	85
Querstr. III	4	.	.
Querstr. IV	.	-	.
Richard-Wagner-Str.	455	234	221
Rostocker Str.	303	146	157
Rotdornweg	12	7	5
Schillerstr.	312	113	199
Schulstr.	20	12	8
Schwarzer Weg	70	33	37
Seebrauk	4	.	.
Seegrasweg	12	5	7
Seestr.	30	14	16
Sonnenblumenweg	242	112	130
Stephan-Jantzen-Str.	123	46	77
Stolteraer Weg	301	147	154
Stranddistelweg	93	38	55
Strandweg	52	23	29
Streuwiesenweg	229	111	118
Trojanstr.	61	26	35
Wachtlerstr.	118	53	65
Waldweg	40	21	19
Weidenweg	5	.	.
Werftallee	5	.	.
Wiesenweg	102	51	51
Wilhelmshöhe	15	8	7
Wossidlostr.	77	30	47
Zum Zollamt	27	16	11
Zur Promenade	3	.	.

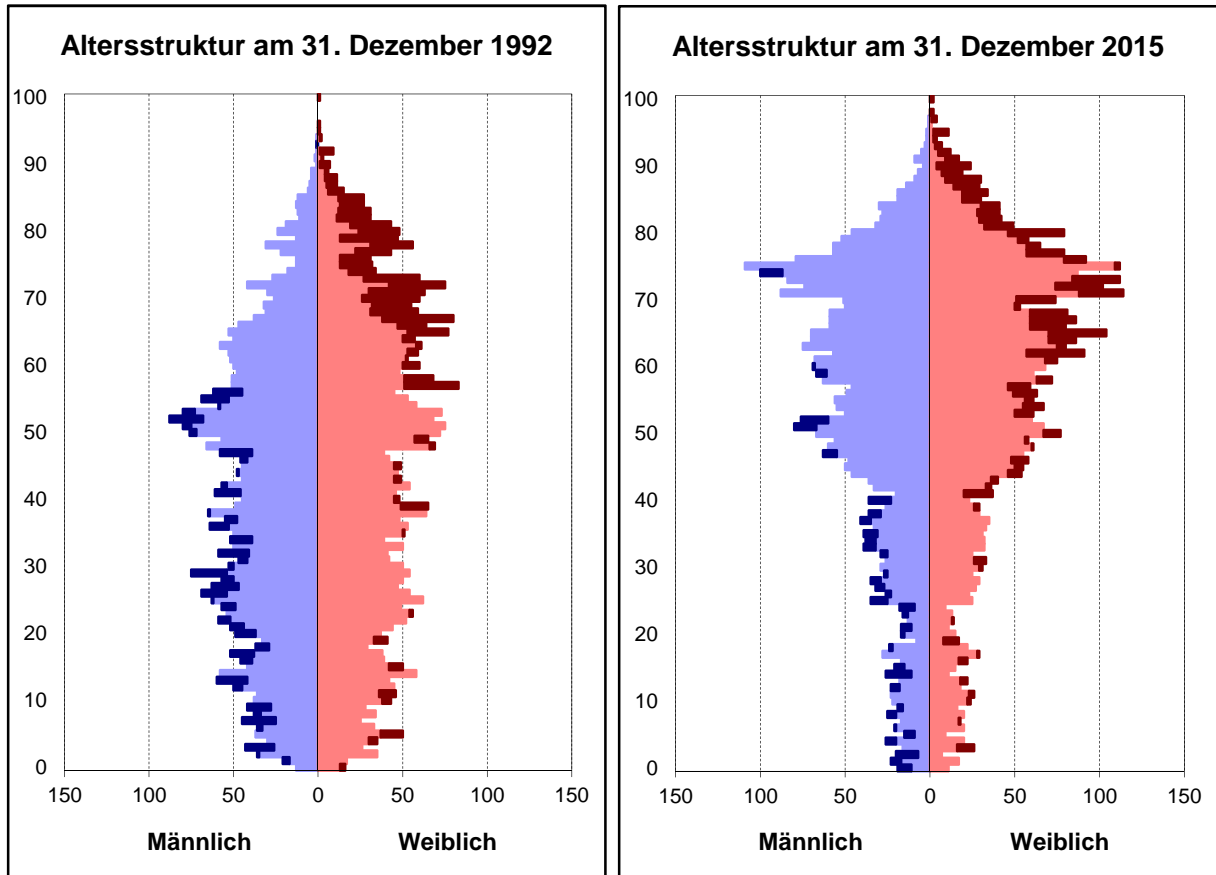
Bevölkerungsentwicklung (Bevölkerung mit Hauptwohnung - 1992 = 100)



Bevölkerungskennziffern

Merkmal	1992	2000	2010	2015
Bevölkerung mit Hauptwohnung insgesamt	8 231	8 768	7 986	7 860
davon: männlich	3 942	4 236	3 767	3 687
weiblich	4 289	4 532	4 219	4 173
davon: Deutsche	8 150	8 552	7 871	7 710
Ausländer	81	216	115	150
davon im Alter von:				
0 bis unter 3 Jahren	138	157	95	97
3 bis unter 6 Jahren	221	110	118	112
6 bis unter 15 Jahren	757	514	367	369
15 bis unter 25 Jahren	916	903	434	346
25 bis unter 35 Jahren	1 077	985	635	598
35 bis unter 45 Jahren	1 064	1 199	903	693
45 bis unter 55 Jahren	1 265	1 321	1 203	1 224
55 bis unter 65 Jahren	1 131	1 664	1 389	1 336
65 bis unter 75 Jahren	971	1 042	1 696	1 587
75 Jahren und älter	691	873	1 146	1 498
darunter: im Alter von 18 Jahren und älter insgesamt	6 848	7 730	7 311	7 150
darunter nach Familienstand (in Prozent):				
ledig	21,0	23,1	22,5	21,6
verheiratet	58,6	57,9	56,2	56,8
verwitwet	12,3	10,7	11,0	11,0
geschieden	8,1	8,4	10,2	10,4
Bevölkerungsdichte (Einwohner je km ²)	862,6	919,1	838,6	825,4
Durchschnittsalter (Jahre)	43,5	47,0	53,2	55,0
Jugendquotient	30,2	21,9	16,4	19,6
Altenquotient	32,9	34,1	64,3	77,2
Ausländeranteil (in Prozent)	1,0	2,5	1,4	1,9
Bevölkerung mit Nebenwohnung insgesamt	1 191	900	534	560
davon: männlich	881	568	297	313
weiblich	310	332	237	247

Stadtbereich A: Warnemünde

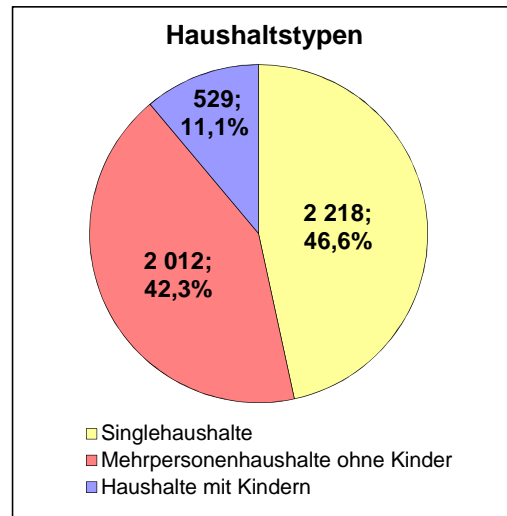


Altersstruktur der Bevölkerung am 31.12.2015

Im Alter von ... bis unter ... Jahren	Wohnberechtigte Bevölkerung		Bevölkerung mit Hauptwohnung							
			insgesamt		davon				darunter Ausländer	
					männlich		weiblich			
Personen	Anteil in %	Personen	Anteil in %	Personen	Anteil in %	Personen	Anteil in %	Personen	Anteil in %	
0 - 3	97	1,2	97	1,2	62	1,7	35	0,8	-	-
3 - 6	113	1,3	112	1,4	57	1,5	55	1,3	.	0,7
6 - 15	384	4,6	369	4,7	194	5,3	175	4,2	5	3,3
15 - 25	381	4,5	346	4,4	179	4,9	167	4,0	25	16,7
25 - 35	643	7,6	598	7,6	316	8,6	282	6,8	32	21,3
35 - 45	779	9,3	693	8,8	346	9,4	347	8,3	37	24,7
45 - 55	1 353	16,1	1 224	15,6	605	16,4	619	14,8	27	18,0
55 - 65	1 453	17,3	1 336	17,0	620	16,8	716	17,2	14	9,3
65 - 75	1 673	19,9	1 587	20,2	694	18,8	893	21,4	7	4,7
75 und älter	1 544	18,3	1 498	19,1	614	16,7	884	21,2	.	1,3
Insgesamt	8 420	100	7 860	100	3 687	100	4 173	100	150	100

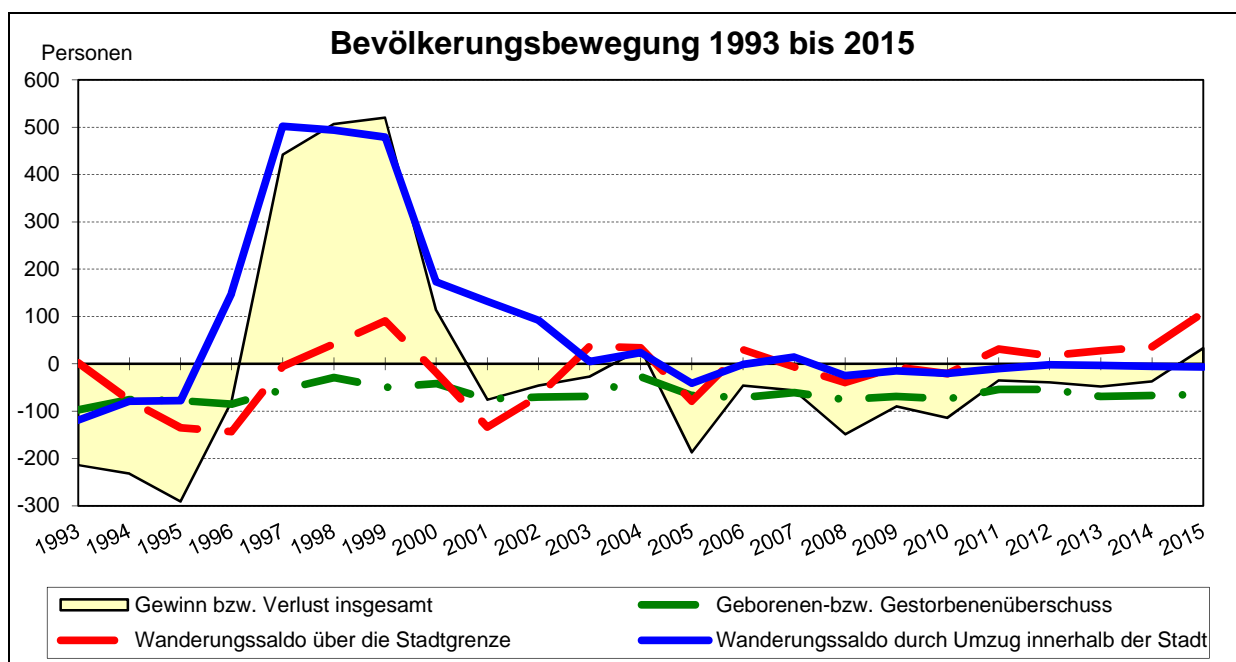
Haushaltsstruktur der Bevölkerung am 31.12.2015

Merkmal	2015
Haushalte insgesamt	4 759
davon mit:	
einer Person	2 218
zwei Personen	1 822
drei Personen	485
vier und mehr Personen	234
Personen je Haushalt	1,74
Anteil der Singlehaushalte an Haushalte insgesamt (in Prozent)	46,6
Haushalte mit Kindern insgesamt	529
davon:	
mit einem Kind	351
mit zwei Kindern	162
mit drei und mehr Kindern	16
darunter: Alleinerziehende	143
Anteil der Haushalte mit Kindern an Haushalte insgesamt	11,1



Bevölkerungsbewegung (Bevölkerung mit Hauptwohnung)

Merkmal	2014	2015	2001 bis 2005	2006 bis 2010	2011 bis 2015
Bevölkerung insgesamt					
Geborene	36	30	194	175	186
Gestorbene	103	95	501	526	495
Geborenen(+)- bzw. Gestorbenen(-)überschuss	-67	-65	-307	-351	-309
Zuzüge über die Stadtgrenze	321	406	1 578	1 530	1 603
Fortzüge über die Stadtgrenze	285	298	1 788	1 575	1 383
Wanderungssaldo über die Stadtgrenze	36	108	-210	-45	220
Innerstädtische Zuzüge (Umzug)	197	189	1 451	1 026	994
Innerstädtische Fortzüge (Umzug)	202	196	1 239	1 073	1 021
Wanderungssaldo durch Umzug innerhalb der Stadt	-5	-7	212	-47	-27



Stadtbereich A: Warnemünde

Bevölkerungsbewegung (Bevölkerung mit Hauptwohnung)

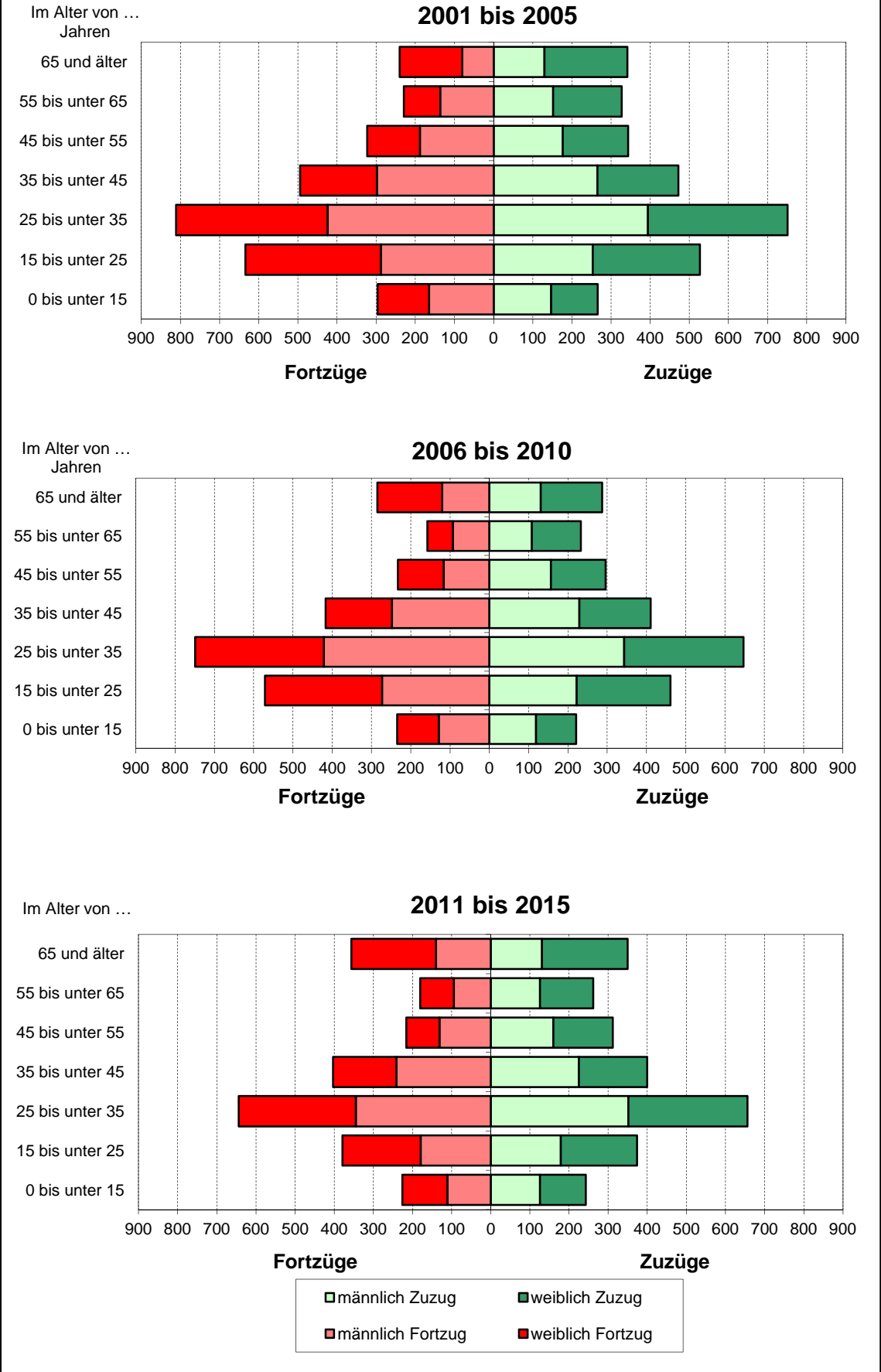
Merkmal	2014	2015	2001 bis 2005	2006 bis 2010	2011 bis 2015
Bevölkerung männlich					
Geborene	22	20	98	88	105
Gestorbene	56	48	238	235	238
Geborenen(+)- bzw. Gestorbenen(-)überschuss	-34	-28	-140	-147	-133
Zuzüge über die Stadtgrenze	157	213	811	813	808
Fortzüge über die Stadtgrenze	137	163	957	843	735
Wanderungssaldo über die Stadtgrenze	20	50	-146	-30	73
Innerstädtische Zuzüge (Umzug)	93	90	707	496	491
Innerstädtische Fortzüge (Umzug)	100	97	622	557	506
Wanderungssaldo durch Umzug innerhalb der Stadt	7	-7	85	-61	-15
Bevölkerung weiblich					
Geborene	14	10	96	87	81
Gestorbene	47	47	263	291	257
Geborenen(+)- bzw. Gestorbenen(-)überschuss	-33	-37	-167	-204	-176
Zuzüge über die Stadtgrenze	164	193	767	717	795
Fortzüge über die Stadtgrenze	148	135	831	732	648
Wanderungssaldo über die Stadtgrenze	16	58	-64	-15	147
Innerstädtische Zuzüge (Umzug)	104	99	744	530	503
Innerstädtische Fortzüge (Umzug)	102	99	617	516	515
Wanderungssaldo durch Umzug innerhalb der Stadt	2	-	127	14	-12

Wanderungsbewegung nach Altersgruppen (einschließlich Umzugszuzüge und -fortzüge ¹)

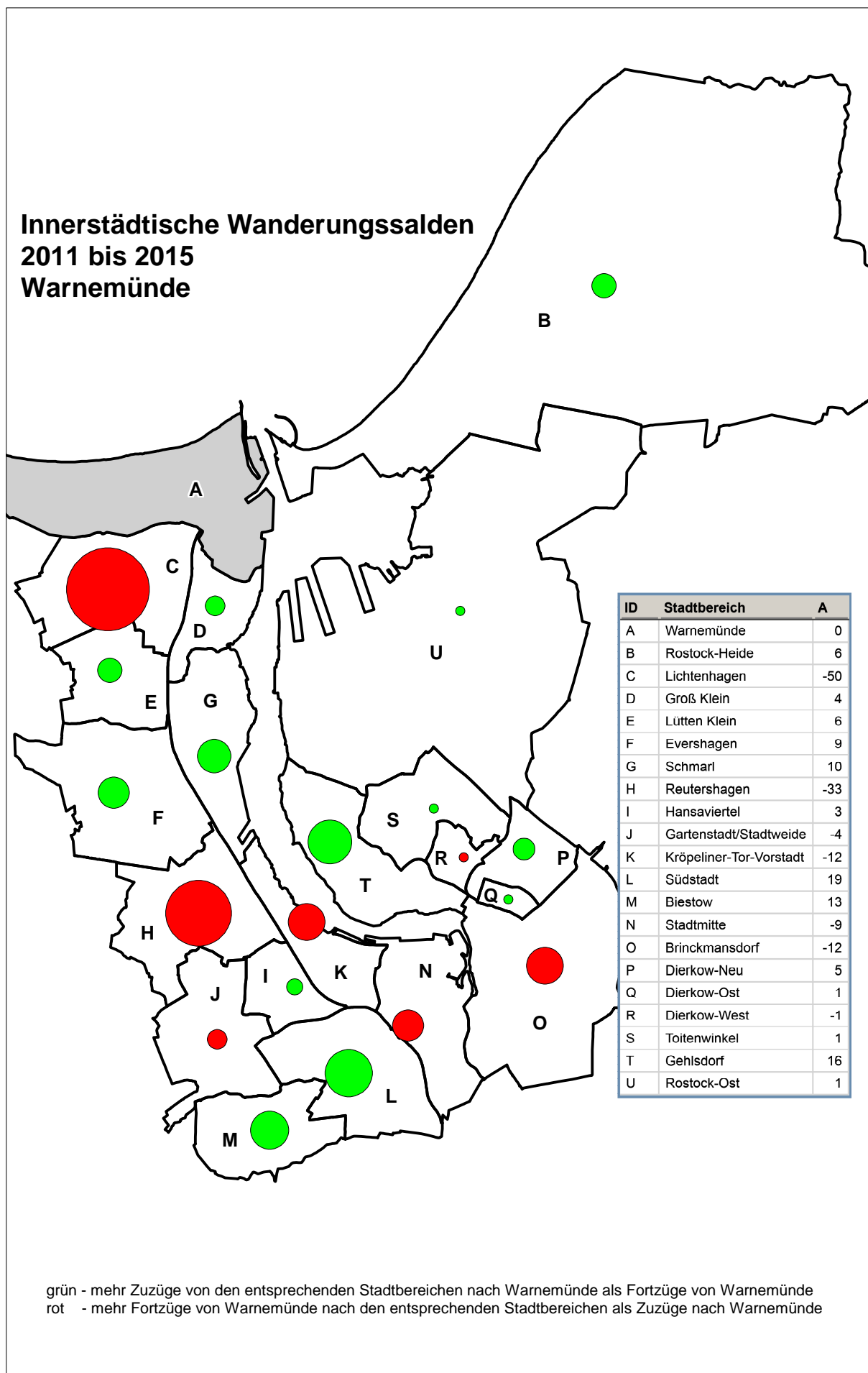
Im Alter von ... bis unter ... Jahren	Zuzüge				Fortzüge			
	insge- samt	davon		Anteil an insge- samt	insge- samt	davon		Anteil an insge- samt
		männ- lich	weib- lich			männ- lich	weib- lich	
Personen				in %	Personen			in %
2014								
0 - 15	43	22	21	8,3	46	24	22	9,4
15 - 25	73	40	33	14,1	72	29	43	14,8
25 - 35	137	67	70	26,4	136	65	71	27,9
35 - 45	76	39	37	14,7	80	45	35	16,4
45 - 55	65	34	31	12,5	42	24	18	8,6
55 - 65	53	20	33	10,2	37	19	18	7,6
65 und älter	71	28	43	13,7	74	31	43	15,2
Insgesamt	518	250	268	100	487	237	250	100
2015								
0 - 15	53	30	23	8,9	44	20	24	8,9
15 - 25	77	34	43	12,9	83	47	36	16,8
25 - 35	130	78	52	21,8	131	77	54	26,5
35 - 45	87	46	41	14,6	77	45	32	15,6
45 - 55	73	36	37	12,3	42	20	22	8,5
55 - 65	58	29	29	9,7	37	17	20	7,5
65 und älter	117	50	67	19,7	80	34	46	16,2
Insgesamt	595	303	292	100	494	260	234	100

¹ Ohne Umzüge innerhalb des Stadtbereiches

Wanderungsbewegung nach Altersgruppen und Geschlecht



Innerstädtische Wanderungssalden 2011 bis 2015 Warnemünde

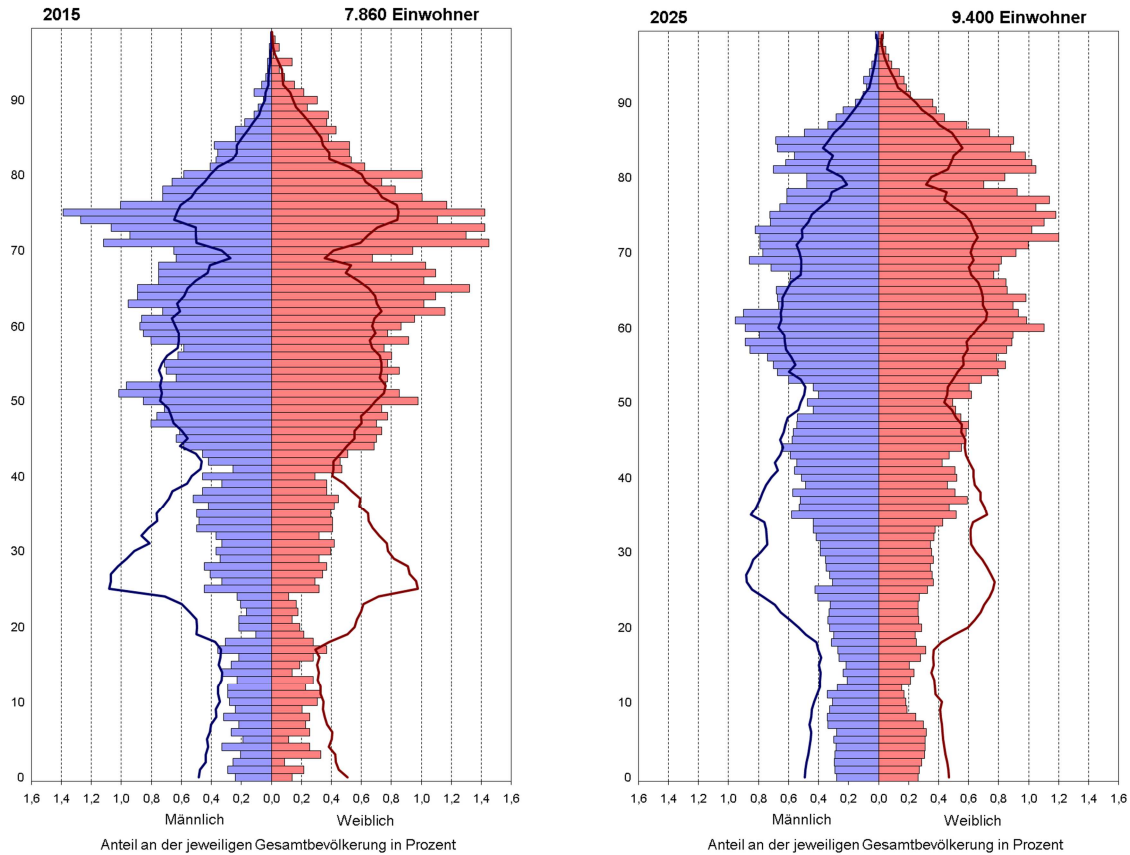


ID	Stadtbereich	A
A	Warnemünde	0
B	Rostock-Heide	6
C	Lichtenhagen	-50
D	Groß Klein	4
E	Lütten Klein	6
F	Evershagen	9
G	Schmarl	10
H	Reutershagen	-33
I	Hansaviertel	3
J	Gartenstadt/Stadtweide	-4
K	Kröpeliner-Tor-Vorstadt	-12
L	Südstadt	19
M	Biestow	13
N	Stadtmitte	-9
O	Brinckmansdorf	-12
P	Dierkow-Neu	5
Q	Dierkow-Ost	1
R	Dierkow-West	-1
S	Toitenwinkel	1
T	Gehlsdorf	16
U	Rostock-Ost	1

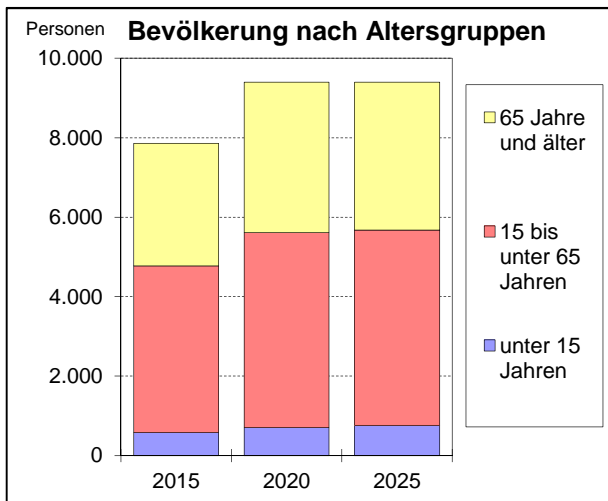
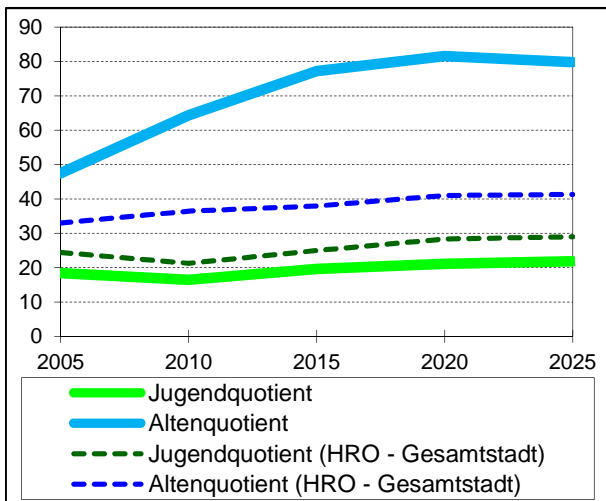
grün - mehr Zuzüge von den entsprechenden Stadtbereichen nach Warnemünde als Fortzüge von Warnemünde
 rot - mehr Fortzüge von Warnemünde nach den entsprechenden Stadtbereichen als Zuzüge nach Warnemünde

Bevölkerungsprognose bis 2025

Altersstruktur der Bevölkerung im Vergleich - Stadtbereich (Fläche) - Hansestadt Rostock insgesamt (Linie)



Im Alter von ... bis unter ... Jahren	Bevölkerung des Stadtbereiches Warnemünde					
	2015	2020	2025	2015	2020	2025
	Personen			Anteil in %		
0 - 3 Kinder im Krippenalter	97	161	159	1,2	1,7	1,7
3 - 6 Kindergartenkinder	112	137	169	1,4	1,5	1,8
6 - 10 Grundschulkinder	156	156	220	2,0	1,7	2,3
10 - 15 Sek I - Schüler	213	248	219	3,1	2,6	2,3
15 - 18 Sek II - Schüler	132	174	145	1,7	1,8	1,5
18 - 25 Ausbildung, Studium	214	357	394	2,7	3,8	4,2
25 - 45 jüngere Erwachsene	1 291	1 689	1 694	16,4	18,0	18,0
45 - 65 ältere Erwachsene	2 560	2 694	2 679	32,6	28,7	28,5
65 - 80 jüngere Senioren	2 347	2 586	2 327	29,9	27,5	24,8
80 und älter Hochaltrige	738	1 197	1 395	9,4	12,7	14,8
Insgesamt	7 860	9 399	9 400	100	100	100



Sozialversicherungspflichtig Beschäftigte (Wohnort)

Merkmal	30.06.2014	30.06.2015
Sozialversicherungspflichtig Beschäftigte insgesamt	2 454	2 426
davon: männlich	1 153	1 137
weiblich	1 301	1 289
davon: Deutsche	2 390	2 356
Ausländer	64	70
darunter: Jugendliche unter 20 Jahren	21	22
Jüngere 20 bis unter 25 Jahren	61	48

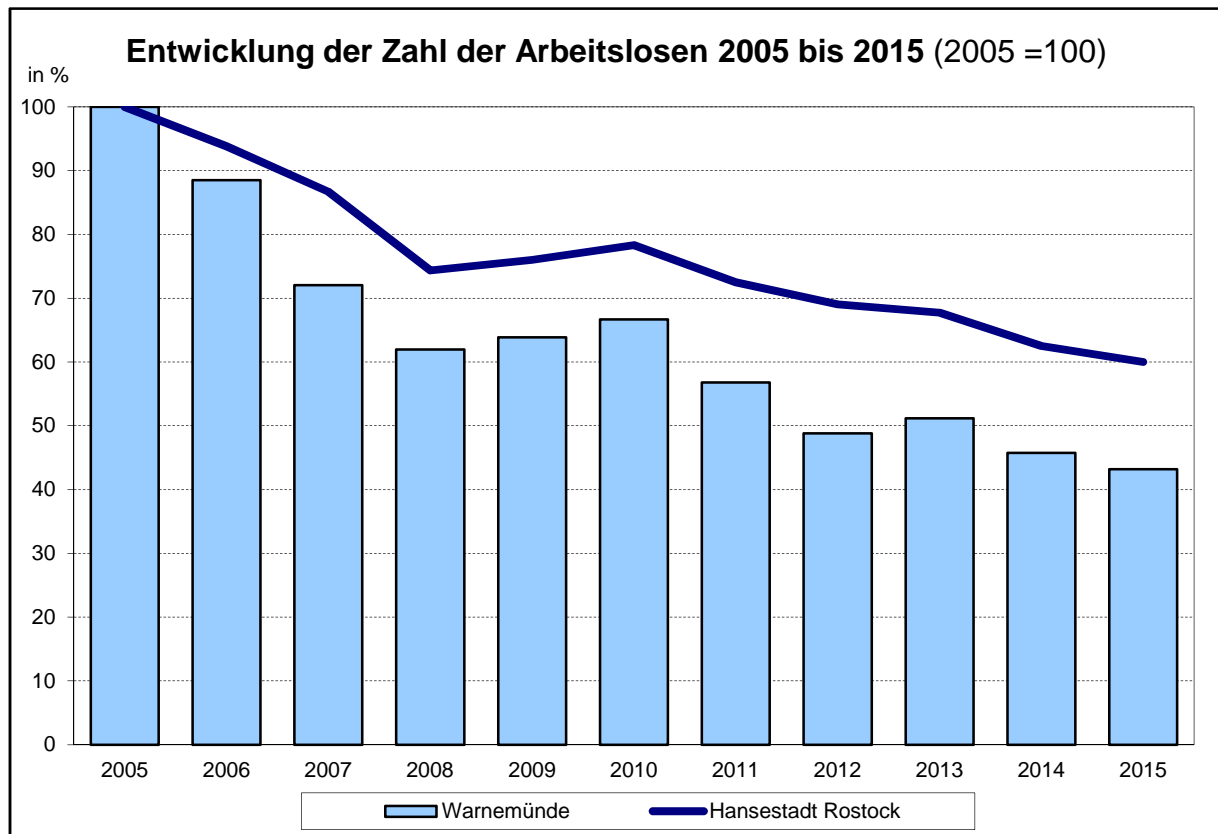
Arbeitslose

Merkmal	2000	2005	2010	2015
Arbeitslose insgesamt	507	426	284	184
davon: männlich	250	212	176	99
weiblich	257	214	108	85
Anteil der Arbeitslosen an der Bevölkerung im Alter von 15 bis unter 65 Jahren (in Prozent)	8,3	7,8	6,2	4,4

Merkmal	2005	2010	2015
Arbeitslose nach SGB III insgesamt	226	147	96
davon: männlich	110	96	50
weiblich	116	51	46
und zwar: Teilzeit	10	6	11
Ausländer	5	.	.
Schwerbehinderte	6	3	5
Jugendliche unter 20 Jahren	.	.	-
Jugendliche unter 25 Jahren	13	9	.
55 Jahre und älter	82	57	43
Langzeitarbeitslose	68	22	14

Merkmal	2005	2010	2015
Arbeitslose nach SGB II insgesamt	200	137	88
davon: männlich	102	80	49
weiblich	98	57	39
und zwar: Teilzeit	3	-	6
Ausländer	8	.	5
Schwerbehinderte	5	6	.
Jugendliche unter 20 Jahren	5	.	.
Jugendliche unter 25 Jahren	16	8	.
55 Jahre und älter	18	26	17
Langzeitarbeitslose	103	39	33

Merkmal	2005	2010	2015
Grundsicherung für Arbeitssuchende nach SGB II			
Bedarfsgemeinschaften insgesamt	319	258	192
davon: mit 1 Person	229	198	156
mit 2 Personen	58	41	20
mit 3 und mehr Personen	32	19	16
darunter: mit Kindern unter 15 Jahren	.	32	26
davon: mit 1 Kind unter 15 Jahren	.	24	17
mit 2 und mehr Kindern unter 15 Jahren	.	8	9
und zwar: mit Leistungen zum Lebensunterhalt (ALG II)	277	217	159
mit Leistungen für Unterkunft	303	245	182
mit Sozialgeld	10	5	6
Personen in Bedarfsgemeinschaften insgesamt	451	342	248
davon: Erwerbsfähige Leistungsberechtigte	391	301	213
darunter: Alleinerziehende	33	25	15
davon: Jugendliche unter 25 Jahren	57	33	8
darunter: Frauen	26	18	4
Erwachsene 25 Jahre und älter	334	268	205
darunter: Frauen	156	131	93
Nicht erwerbsfähige Leistungsberechtigte	60	41	35
Leistungen nach SGB II insgesamt (1 000 EUR)	257	196	146
darunter: Leistungen zum Lebensunterhalt	95	73	58



Stadtbereich A: Warnemünde

Gewerbebestand nach Wirtschaftszweigen

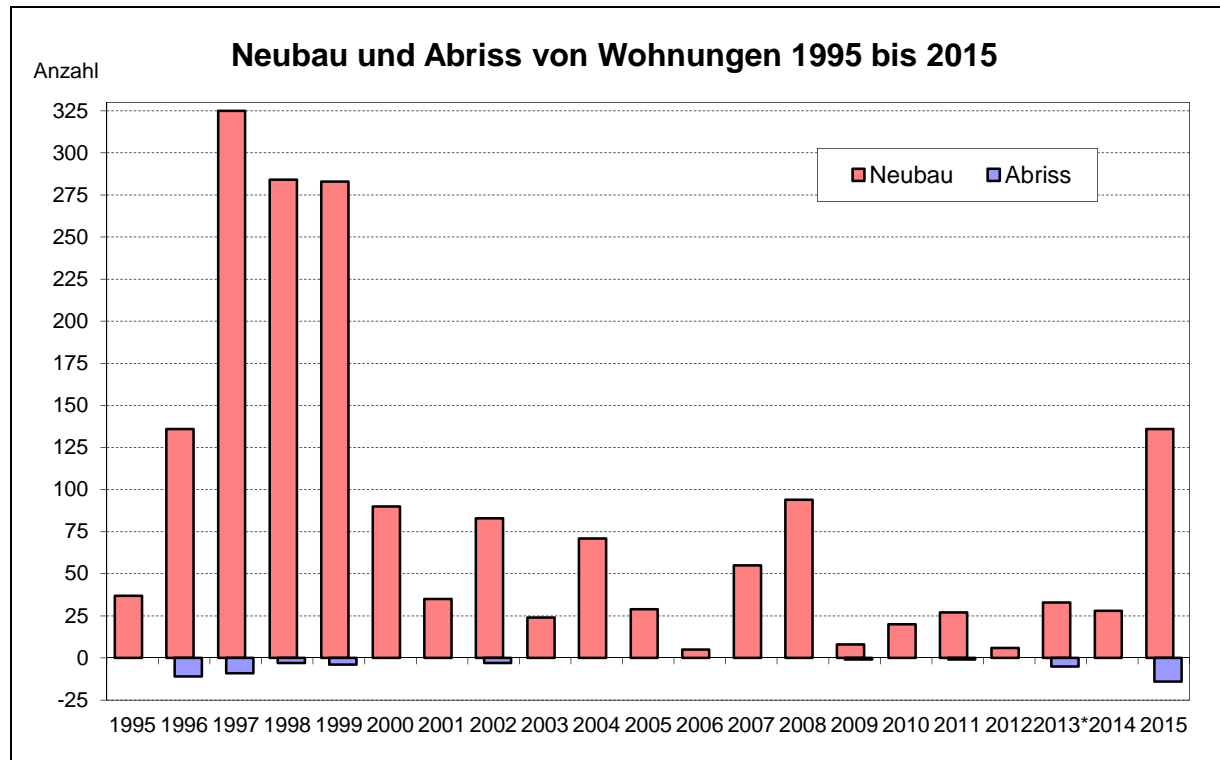
Merkmal	2010	2015
Land- und Forstwirtschaft, Fischerei	.	.
Verarbeitendes Gewerbe sowie Bergbau und Gewinnung von Steinen und Erden	51	53
darunter: Herstellung von Nahrungs- und Futtermitteln	3	3
Herstellung von Metallserzeugnissen	6	6
Herstellung von sonstigen Waren	8	9
Energieversorgung	9	10
Wasserversorgung; Abwasser- und Abfallentsorgung und Beseitigung von Umweltverschmutzungen	4	3
Baugewerbe	68	51
davon: Hochbau	.	7
Tiefbau	.	-
Vorbereitende Baustellenarbeiten, Bauinstallation und sonstiges Ausbaugewerbe	58	44
darunter: Bauinstallation	29	13
Handel, Instandhaltung und Reparatur von Kraftfahrzeugen (Kfz)	323	316
davon: Handel mit Kraftfahrzeugen, Instandhaltung und Reparatur von Kfz	8	7
Großhandel (ohne Handel mit Kfz)	38	33
Einzelhandel (ohne Handel mit Kfz)	277	276
Verkehr und Lagerei	39	40
darunter: Landverkehr; Transport in Rohrfernleitungen	10	12
Schifffahrt	17	15
Lagerei sowie Erbringung von sonstigen Dienstleistungen für den Verkehr	11	13
Gastgewerbe	245	237
davon: Beherbergung	91	87
Gastronomie	154	150
darunter: Restaurants, Gaststätten, Imbissstuben, Cafes, Eissalons u. Ä.	129	10
Informationen und Kommunikation	45	38
darunter: Verlagswesen	4	.
Erbringung von Dienstleistungen der Informationstechnologie	35	31
Erbringung von Finanz- und Versicherungsdienstleistungen	29	24
darunter: Erbringung von Finanzdienstleistungen	.	-
Mit Finanz- und Versicherungsdienstleistungen verbundene Tätigkeiten	28	24
Grundstücks- und Wohnungswesen	74	69
darunter: Vermittlung und Verwaltung von Grundstücken, Gebäuden und Wohnungen an Dritte	53	48
Erbringung von freiberuflichen, wissenschaftlichen und technischen Dienstleistungen	159	148
darunter : Rechts- und Steuerberatung; Wirtschaftsprüfung	3	4
Verwaltung und Führung von Unternehmen und Betrieben, Unternehmensberatung	33	37
Architektur- und Ingenieurbüros; technische, physikalische und chemische Untersuchung	40	36
Werbung und Marktforschung	54	50
Erbringung von sonstigen wirtschaftlichen Dienstleistungen	64	72
darunter: Vermietung von beweglichen Sachen	20	15
Vermittlung und Überlassung von Arbeitskräften	4	4
Gebäudebetreuung; Garten- und Landschaftsbau	9	13
Erbringung von wirtschaftlichen Dienstleistungen für Unternehmen und Privatpersonen a. n. g.	15	23
Öffentliche Verwaltung, Verteidigung, Sozialversicherung	-	.
Erziehung und Unterricht	14	18
Gesundheits- und Sozialwesen	5	8
Kunst, Unterhaltung und Erholung	40	24
Erbringung von Dienstleistungen	71	62
Private Haushalte mit Hauspersonal; Herstellung von Waren und Erbringung von Dienstleistungen durch private Haushalte für den Eigenbedarf ohne ausgeprägten Schwerpunkt sowie Exterritoriale Organisationen und Körperschaften	-	-
Insgesamt (ohne Reisegewerbe)	1 242	1 176

Wohngebäude und Wohnungen

Merkmal	2013	2014	2015
Wohngebäude	1 740	1 776	1 788
darunter: Wohngebäude mit 1 und 2 Wohnungen	1 181	1 212	1 218
davon nach dem Baujahr:			
vor 1919	312	315	314
1919 bis 1949	410	412	411
1950 bis 1959	71	72	72
1960 bis 1969	78	81	80
1970 bis 1979	90	91	93
1980 bis 1989	47	49	48
1990 bis 1999	502	507	506
2000 bis 2005	148	154	153
2006 und später	82	95	111
Wohnungen in Gebäuden mit Wohnraum	5 017	5 110	5 236
davon mit ¹ :			
1 Raum	167	170	163
2 Räumen	1 353	1 356	1 383
3 Räumen	1 530	1 559	1 600
4 Räumen	1 018	1 074	1 138
5 Räumen	486	487	488
6 Räumen	278	278	277
7 und mehr Räumen	185	186	187
davon mit einer Fläche von....bis unter....m ² :			
unter 40	495	495	481
40 - 59	1 563	1 564	1 565
60 - 79	1 345	1 368	1 393
80 - 99	623	685	769
100 - 119	382	384	390
120 - 139	357	361	383
140 - 159	103	103	105
160 und mehr	149	150	150
Wohnungen je 1 000 Einwohner	638,0	652,9	666,2
Einwohner je Wohnung	1,6	1,5	1,5
Fläche je Wohnung (m ²)	74,0	74,2	74,7
Räume je Wohnung ¹	3,4	3,4	3,4
Wohnfläche je Einwohner	47,2	48,4	49,8
Neu gebaute Wohnungen 1990 bis			
darunter: Neu gebaute Wohnungen in Wohngebäuden	1 513	1 596	1 730
darunter: Neu gebaute Wohnungen in Wohngebäuden mit 1 und 2 Wohnungen	664	681	685

¹ Als Räume einer Wohnung zählen Wohn-, Ess- und Schlafräume sowie andere separate Räume von mindestens 6 und mehr Quadratmeter Wohnfläche und abgeschlossener Küchen (unabhängig von ihrer Größe).

Stadtbereich A: Warnemünde

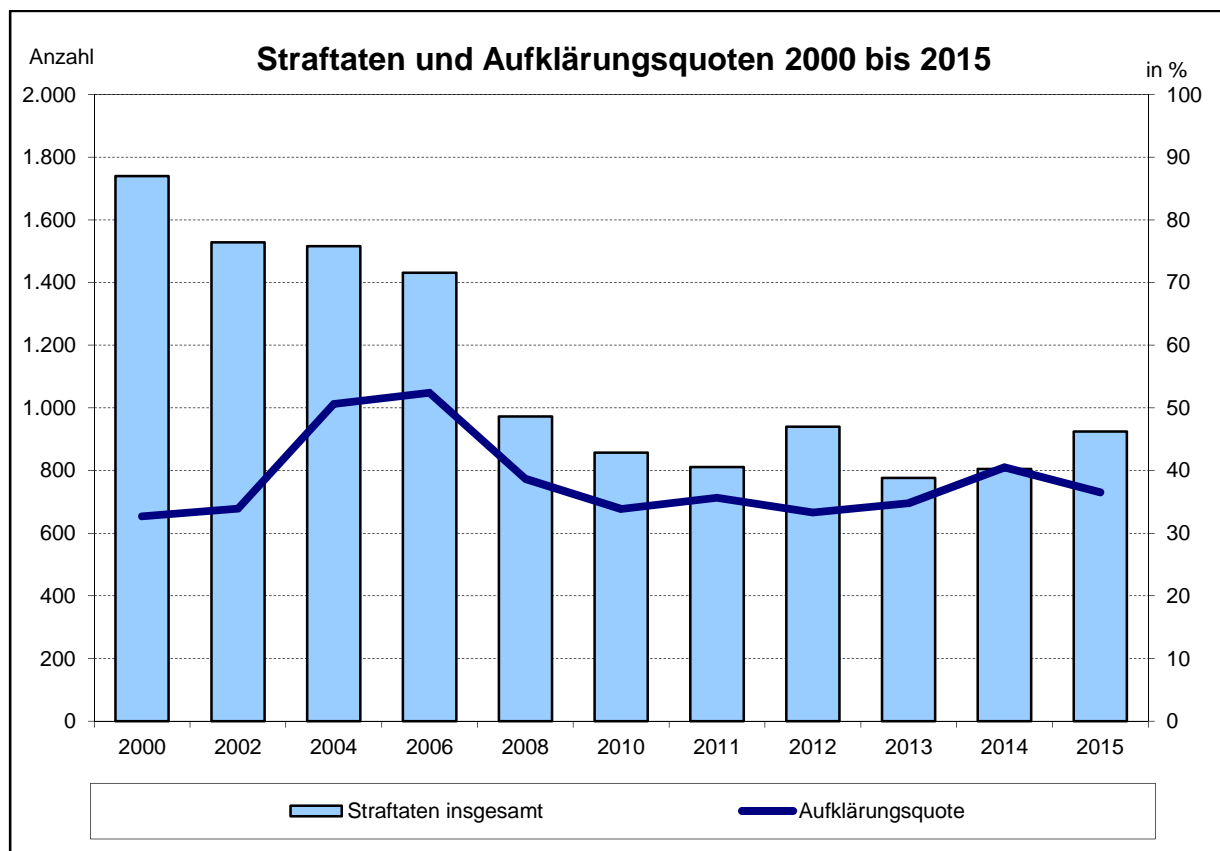


Bestand an Kraftfahrzeugen und Kraftfahrzeuganhängern

Merkmal	Stand 01.01.		
	2010	2013	2016
Kraftfahrzeuge insgesamt	4 321	4 462	4 537
davon: Krafträder	178	199	201
Personenkraftwagen insgesamt	3 883	3 969	4 037
darunter: private Personenkraftwagen	3 605	3 591	3 716
davon: mit Benzin und sonstigen Kraftstoffen	2 973	2 829	2 766
darunter: Schadstoffgruppe 4 (grüne Plakette)	2 934	2 793	2 723
mit Diesel	910	1 140	1 271
darunter: Schadstoffgruppe 2 (rote Plakette)	53	39	26
Schadstoffgruppe 3 (gelbe Plakette)	269	189	127
Schadstoffgruppe 4 (grüne Plakette)	569	893	1 104
Nutzfahrzeuge	260	294	299
davon: mit Benzin und sonstigen Kraftstoffen	21	20	24
darunter: Schadstoffgruppe 4 (grüne Plakette)	10	11	12
mit Diesel	239	274	275
darunter: Schadstoffgruppe 2 (rote Plakette)	31	22	19
Schadstoffgruppe 3 (gelbe Plakette)	81	63	37
Schadstoffgruppe 4 (grüne Plakette)	76	138	179
außerdem: Kraftfahrzeuganhänger	396	440	448
Bestand an Kraftfahrzeugen je 1 000 Einwohner	533	564	577
Bestand an Personenkraftwagen je 1 000 Einwohner	479	502	514
Bestand an privaten Personenkraftwagen je 1 000 Einwohner im Alter von 18 Jahren und älter	485	499	520

Kriminalstatistik

Merkmal	2000	2010	2015
Straftaten (erfasste Fälle) insgesamt	1 740	857	924
Aufgeklärte Fälle insgesamt	569	290	337
Aufklärungsquote (in %)	32,7	33,8	36,5
Ermittelte Tatverdächtige	492	284	312
darunter: Kinder unter 14 Jahren	14	5	6
Jugendliche 14 bis unter 18 Jahren	108	20	23
Heranwachsende 18 bis unter 21 Jahren	70	34	28
Ermittelte Tatverdächtige je 1 000 Einwohner	56,1	35,6	39,7

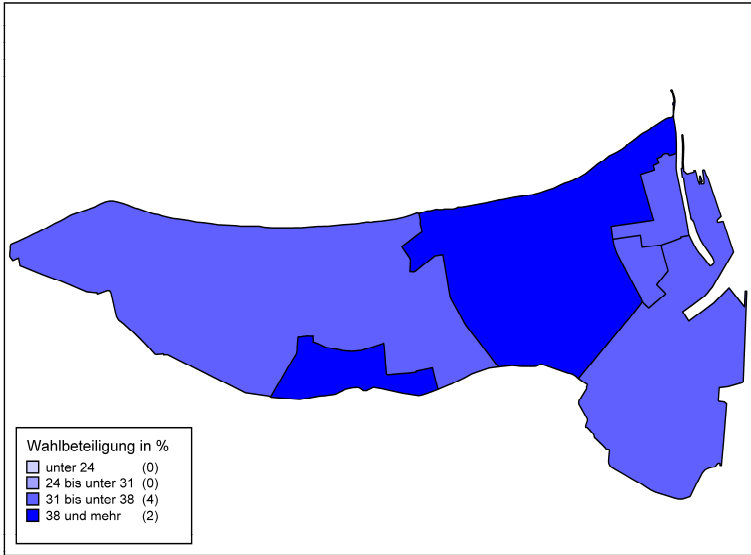


Allgemeinbildende Schulen

Merkmal	Schuljahr				
	1996/ 1997	2000/ 2001	2005/ 2006	2010/ 2011	2015/ 2016
Allgemeinbildende Schulen insgesamt	2	2	2	2	2
davon: Grundschulen	1	1	1	1	1
Realschulen	1	1	-	-	-
Gymnasien	-	-	1	1	1
Schüler insgesamt	476	399	216	558	714
davon nach Schularten:					
Grundschulen	269	152	176	190	202
Realschulen	207	247	-	-	-
Gymnasien	-	-	40	368	512
Schüler männlich	248	226	109	285	360
davon nach Schularten:					
Grundschulen	144	79	88	105	101
Realschulen	104	147	-	-	-
Gymnasien	-	-	21	180	259
Schüler weiblich	228	173	107	273	354
davon nach Schularten:					
Grundschulen	125	73	88	85	101
Realschulen	103	100	-	-	-
Gymnasien	-	-	19	188	253

Wahlergebnisse nach Wahlbezirken bei der Bürgerschaftswahl 2014

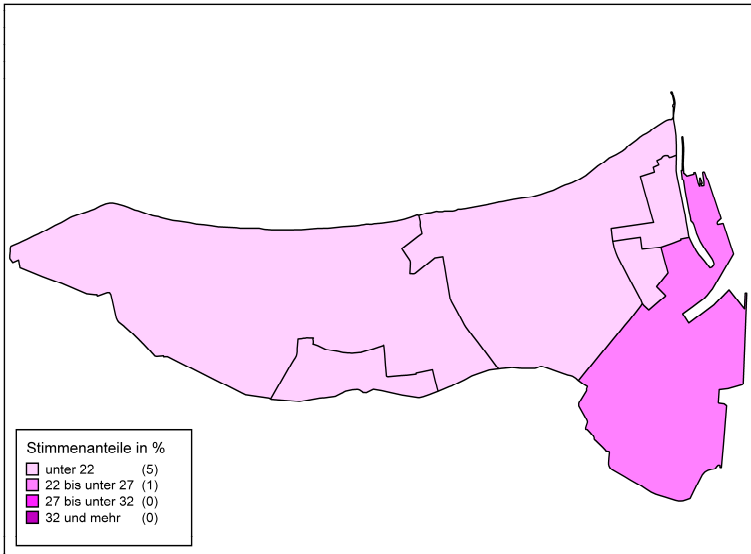
Wahlbeteiligung



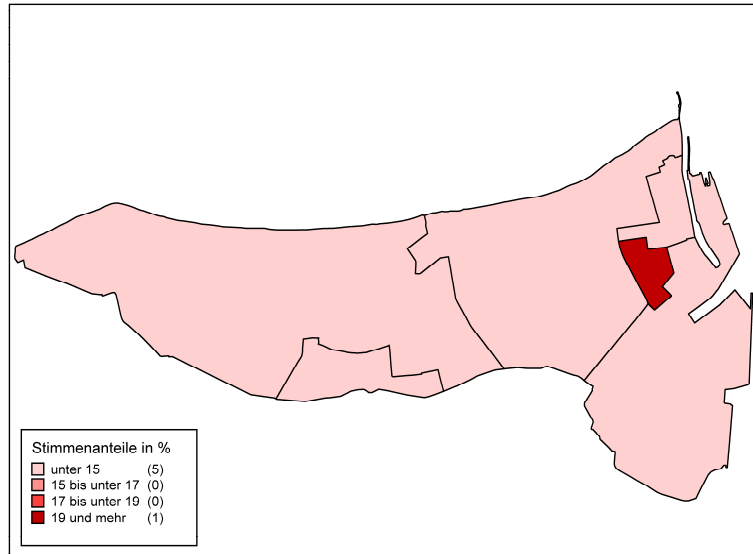
Stimmenanteile CDU



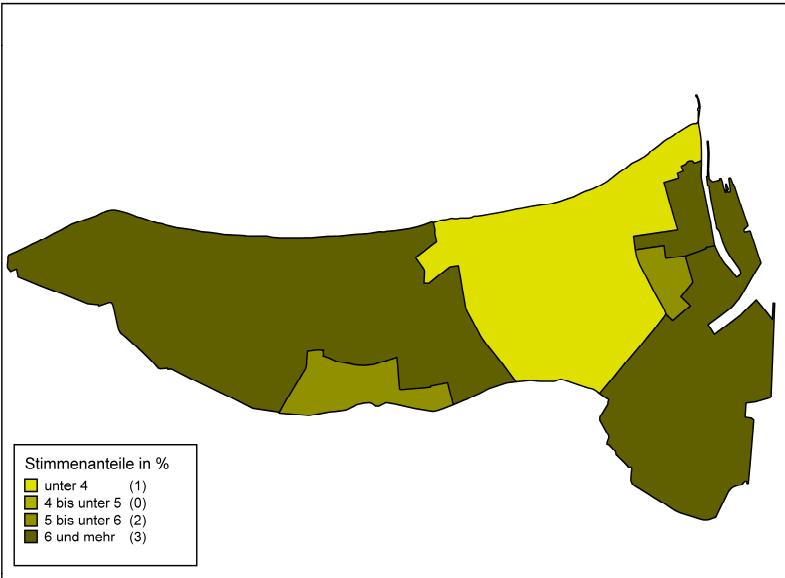
Stimmenanteile DIE LINKE



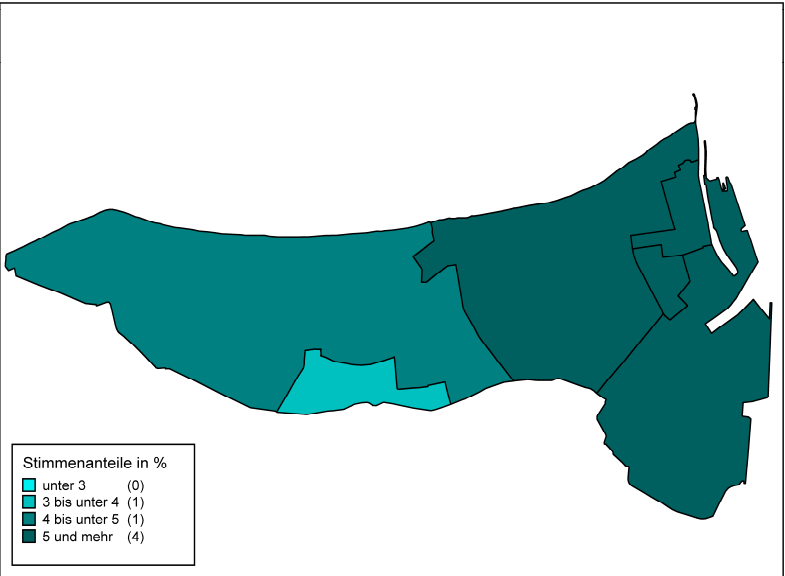
Stimmenanteile SPD



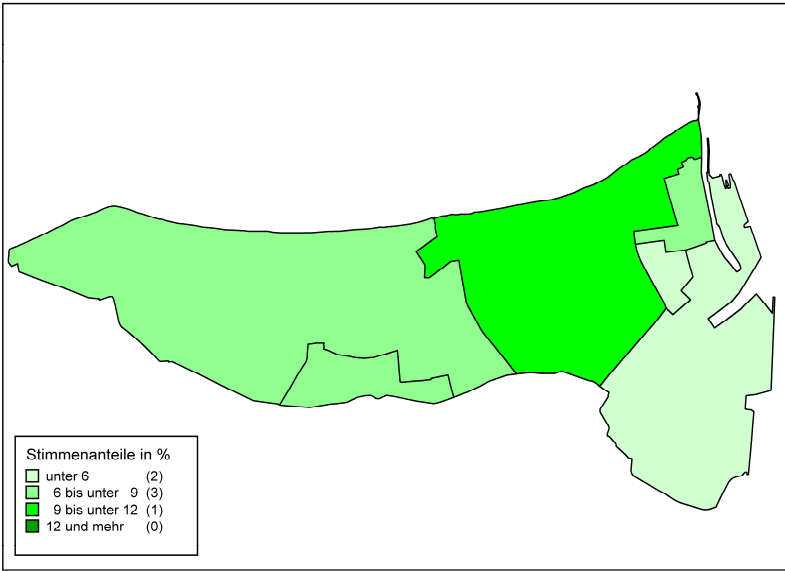
Stimmenanteile AfD



Stimmenanteile Rostocker Bund



Stimmenanteile GRÜNE



Stimmenanteile UFR

