

## Bosbeekjuffer *Calopteryx virgo*

### Verspreiding en trend

In de libellenatlas is de Bosbeekjuffer beschreven als een zeldzame libel van beschaduwde bosbeken in de Achterhoek, het zuiden van de provincie Noord-Brabant en enkele beekdalen in Limburg. Dit beeld staat in grote lijnen nog steeds overeind, maar de soort heeft inmiddels een iets ruimere verspreiding. Met name in de zuidelijke helft van Noord-Brabant komt de soort tegenwoordig op meer beeksystemen voor. Ook in de provincie Limburg zijn meer locaties bekend geworden. De soort is eveneens vastgesteld op de Dinkel in Twente, getuige een aantal waarnemingen rond 2000 (OOMEN, 2000). De waargenomen aantallen waren echter laag en er bleek geen sprake van een duurzame populatie. Recente waarnemingen uit het stroomgebied van de Dinkel ontbreken. In het Landelijk Meetnet Libellen is de soort stabiel.

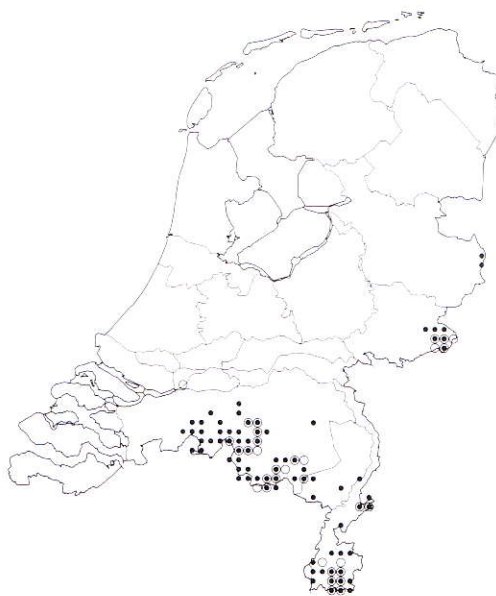
### Biotoop

De toename van de Bosbeekjuffer is waarschijnlijk het best te verklaren vanuit een verbeterde waterkwaliteit en een toename van het aantal beekherstelprojecten. In 2001 heeft een uitgebreid ecologisch onderzoek naar de Bosbeekjuffer plaatsgevonden (GROENENDIJK, 2002). De belangrijkste factoren op het gebied van de waterkwaliteit zijn een lage geleidbaarheid, een lage watertemperatuur en een hoge zuurstofverzadiging. Verder zijn een hoge beschaduwing (meer dan 60%) en een matige doorstroom (100-400 liter per seconde) van belang. Op landschapsniveau zijn een ongestoorde en goed ontwikkelde oevervegetatie nodig en een flinke mate van meandering (GROENENDIJK *et al.*, 2001).

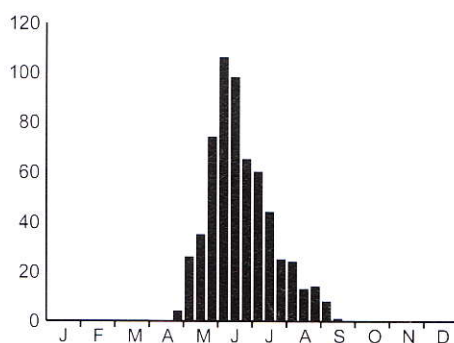
Foto: H. Niesen



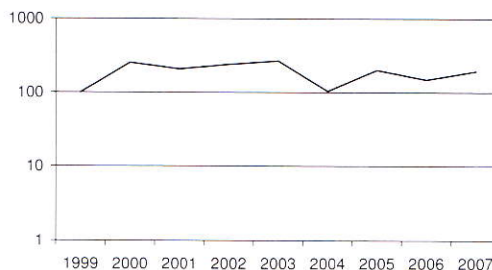
Bosbeekjuffer *Calopteryx virgo*, man.



Verspreiding 1990-1997 (cirkel), 1998-2007 (stip).  
Distribution 1990-1997 (circle), 1998-2007 (dot).



Vliegtijd 1998-2007.  
Flight period 1998-2007.



Trend 1999-2007.  
Trend 1999-2007.