

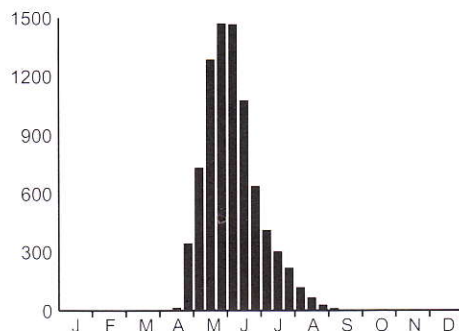
# Platbuik *Libellula depressa*

## Verspreiding en trend

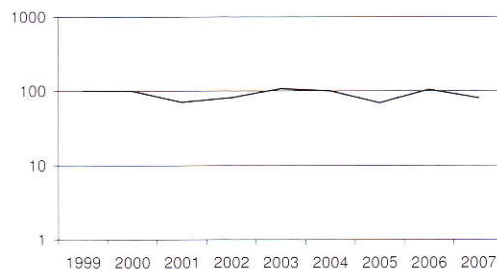
De Platbuik is nog steeds een zeer algemene verschijning op de hoge zand- en lössgronden. In de periode 1990-1997 was de soort nog schaars in West-Nederland, maar hierin lijkt nu verandering te komen. Met name in de duinen, maar ook in kleigebieden en veenweidegebieden heeft een duidelijke uitbreiding plaatsgevonden. Oorzaken hiervoor zijn speculatief. Is het aantal voortplantingsgebieden voor deze pioniersoort toegenomen, bijvoorbeeld door een toename van natuurontwikkelingsprojecten, tuinvijvers en een meer dynamisch natuurbeheer in de duinen? Zet de vooruitgang van de Platbuik in het westen verder door en wordt de soort op termijn in heel Nederland algemeen?



Verspreiding 1990-1997 (cirkel), 1998-2007 (stip).  
Distribution 1990-1997 (circle), 1998-2007 (dot).



Vliegtijd 1998-2007.  
Flight period 1998-2007.



Trend 1999-2007.  
Trend 1999-2007.

Foto: K. Huskens



Man Platbuik *Libellula depressa*.

Foto: E. Ruitter