

INTRODUCCION

La cuenca de Santiago es afectada ocasionalmente por remociones en masa del tipo flujo de detritos, deslizamientos, hundimientos y, en forma recurrente, por inundaciones y crecidas fluviales...

PELIGROS GEOLOGICOS DE LA CUENCA

La cuenca de Santiago es parte de la zona hidrográfica del Maipo (ver figura abajo). Las características morfológicas de esta, se agrupan en tres grandes sectores...

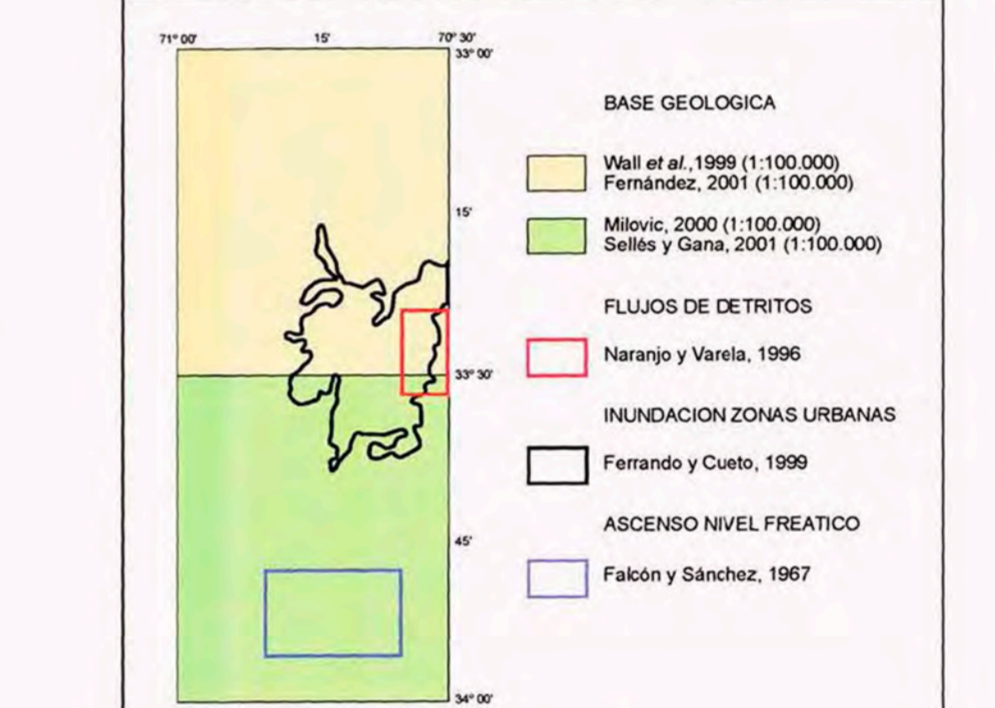
LEYENDA

- REMOCIONES EN MASA
FLUJOS DE DETRITOS
Alto peligro: Areas alejadas al cauce de algunas quebradas...
Moderado peligro: Areas situadas al oriente de Santiago...
Bajo a nulo peligro: Areas de antiguos abanicos aluviales...
REPTACIONES O DESLIZAMIENTOS LENTOS
Alto peligro: Areas en las que se ha generado...
Moderado peligro: Depósitos de antiguos deslizamientos...
DESPRENDIMIENTOS DE ROCAS
Alto peligro: Aforramientos de rocas fracturadas...
Moderado peligro: Deslizamientos de rocas fracturadas...
HUNDIMIENTOS O SUBSIDIENCIA
Alto peligro: Labores mineras subterráneas abandonadas...
INUNDACIONES
CRECIDAS FLUVIALES
Alto peligro: Causas fluviales actuales...
Moderado peligro: Sectores marginales de riberas...
ACUMULACION DE AGUAS LLUVIAS Y ASCENSO DE NIVEL FREATICO SOMERO
Alto peligro: Zonas deprimidas de baja permeabilidad...
Moderado peligro: Terrenos planos, poco permeables...
Bajo a nulo peligro: Terrenos permeables...
ASCENSO CAPILAR DEL AGUA SUBTERRANEA
Moderado peligro: Terrenos del sector de Paine...
ACUMULACION DE AGUAS LLUVIAS EN ZONAS URBANAS
Alto peligro: Sectores de la ciudad de Santiago...

SIMBOLOGIA TEMATICA

- Plisomas decaracteron en la Cuadrada de Maqui
Defensas fluviales
Erosion fluvial en escape de riberas
Direccion de escurrimiento en zonas urbanas
Areas protegidas por obras de defensa fluvial

TRABAJOS ANTERIORES Y FUENTES DE INFORMACION



SIMBOLOGIA

- Infraestructura vial
Carreteras
Caminos permitidos / Vía urbana mayor
Caminos sin pavimentar o calle / Vía urbana menor
Líneas férreas
Huelto o sendero
Hidrografía
Abaducado o canal
Río o estero
Quebrada seca o intermitente
Embalse o trampa
Límites administrativos
Comunal
Provincial
Regional
Topografía y toponimia
Cota (m s.n.m.)
Cota de nivel
Localidad poblada

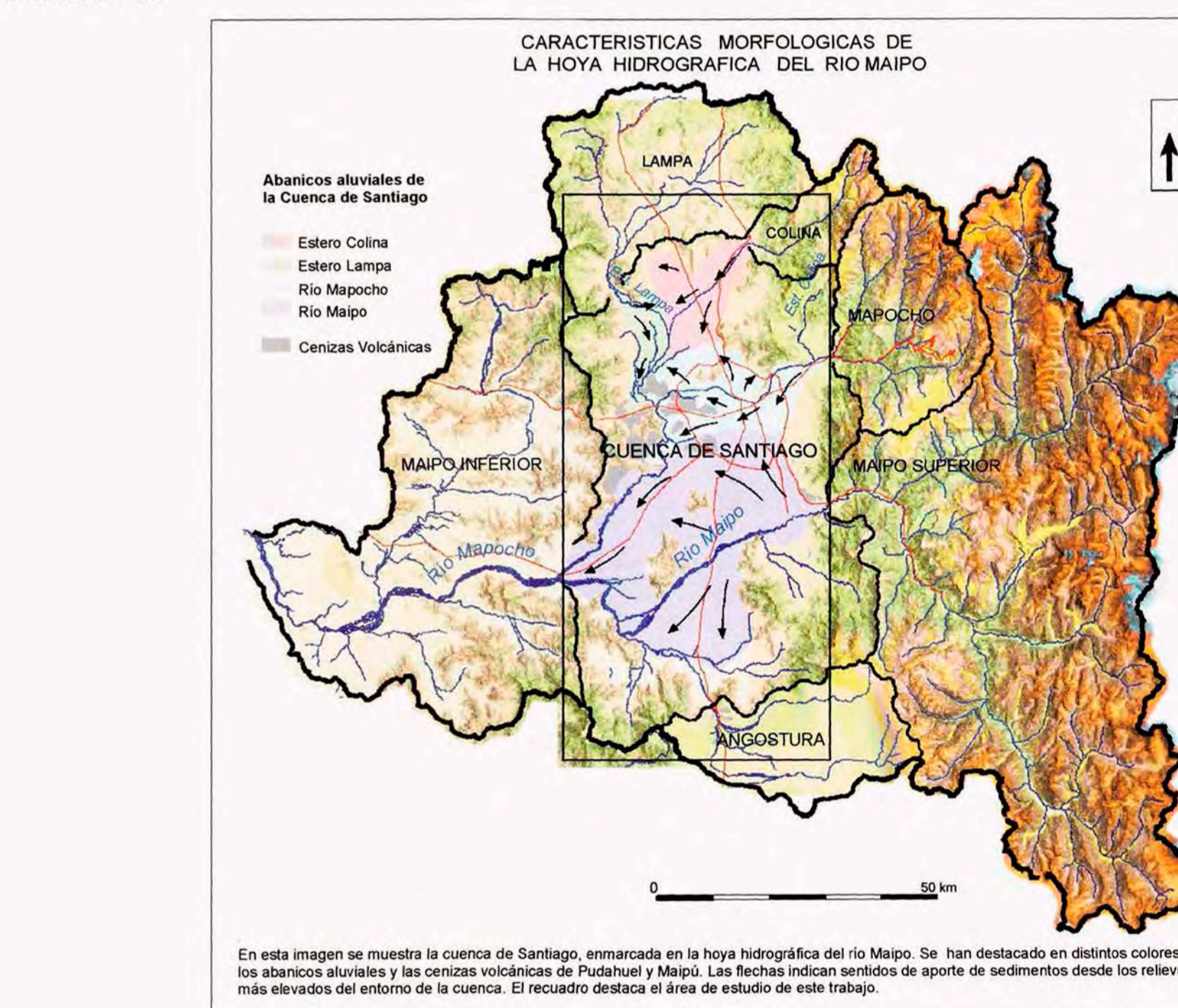
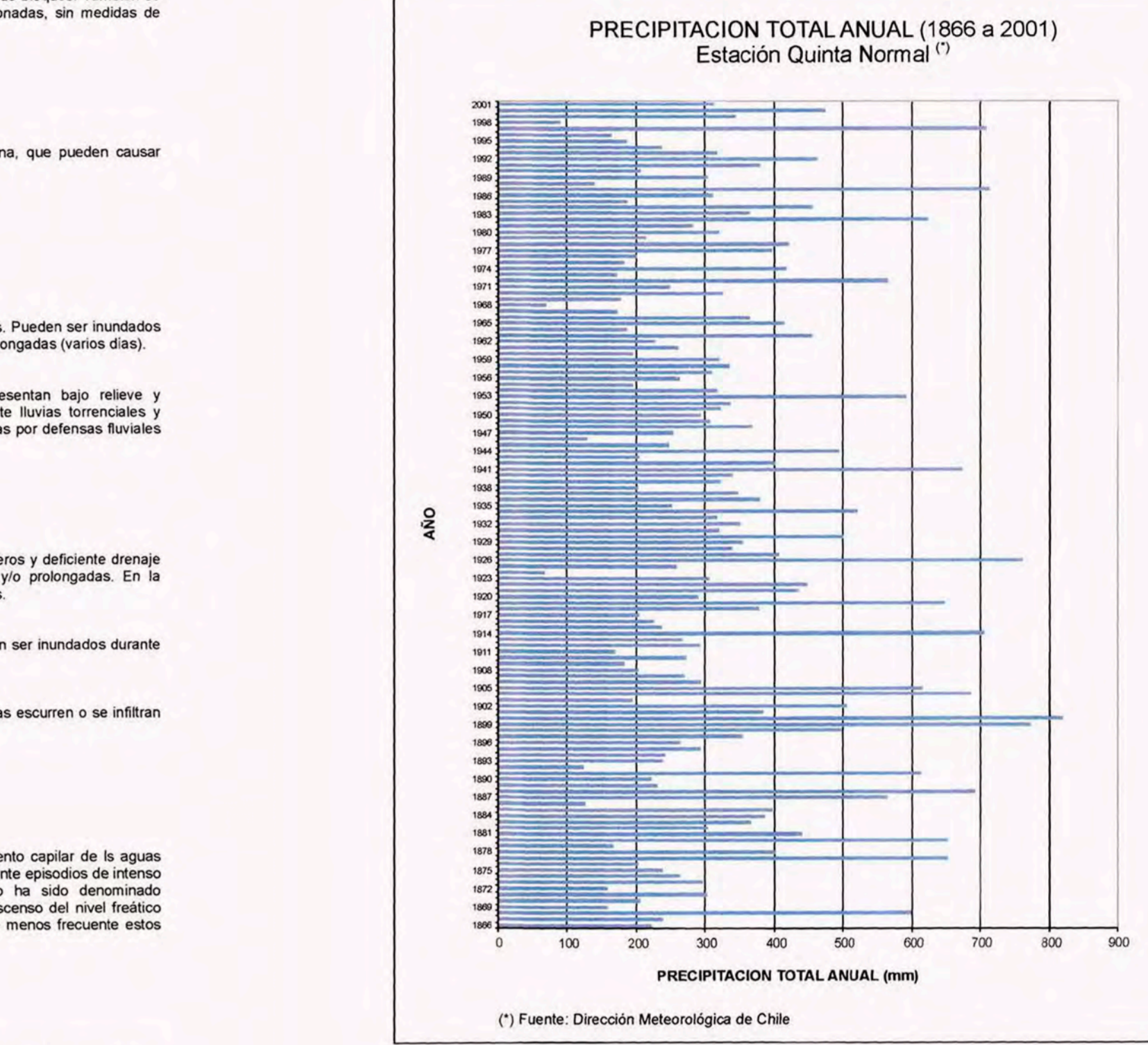
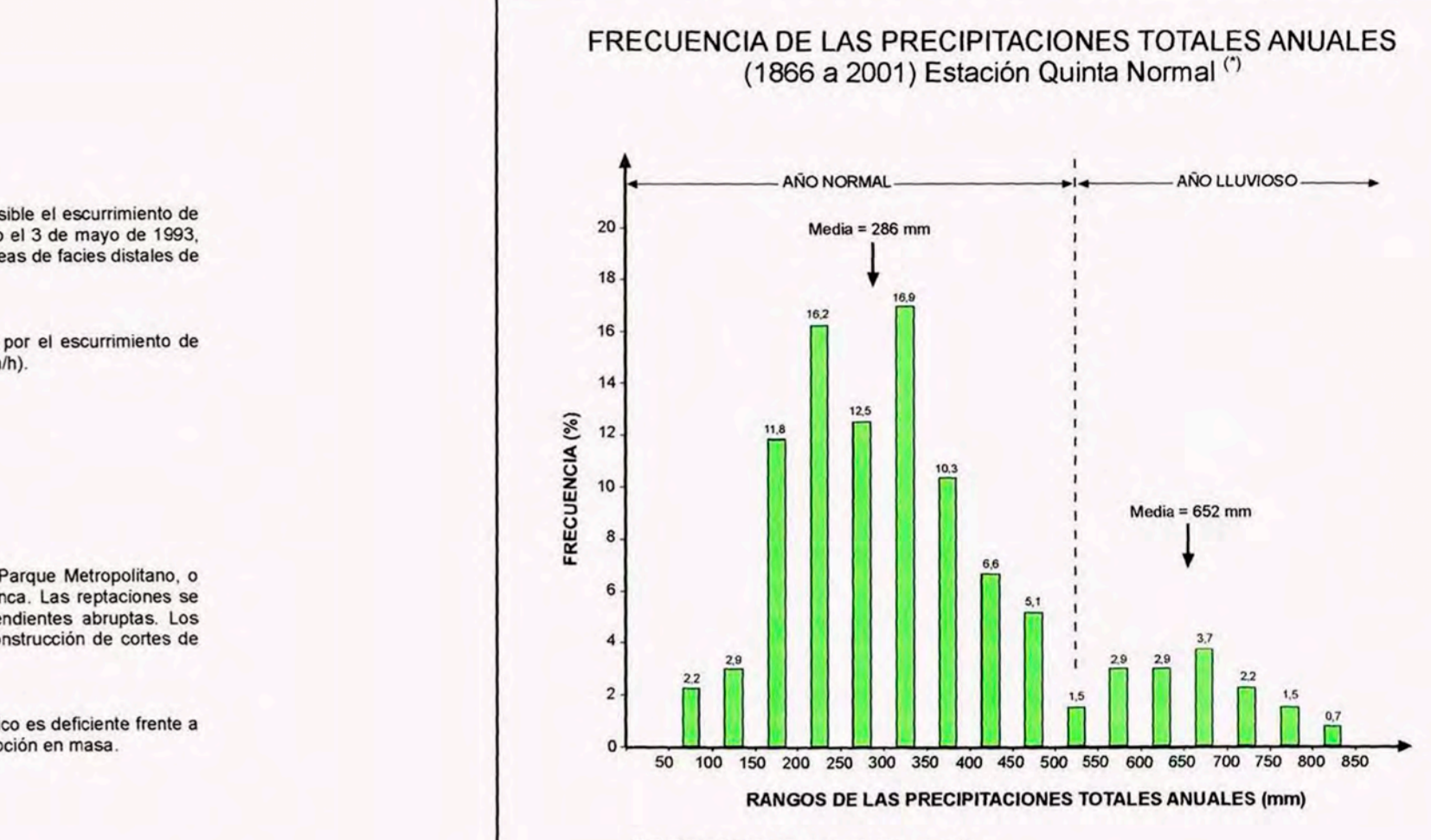
MAPA DE UBICACION



Referencia Bibliográfica

Alvarado, E.; Sánchez, J. 1967. Estado hidrogeológico del reemplazo periódico de los terrenos del área 4-Villaco, Paine, Valdivia de Paine, Provincia de Santiago (Chile)...

desarrollado extensos abanicos aluviales. Por otra parte, algunos fenómenos de erosión en masa ocurren en el pasado geológico en las zonas altas de la cordillera...



Aluvial: término usado para referirse a procesos en los cuales se depositan materiales detriticos no consolidados (arcillas, limas, arenas, gravas) por el accion de rios y esteros...

Flujos de detritos: remociones en masa que ocurren cuando una masa de sedimentos con mala clasificación, aglutina y generalmente saturada con agua se moviliza pendiente abajo como flujos viscosos de sedimentos concentrados...

Referencias
Falcón, E.; Sánchez, J. 1967. Estado hidrogeológico del reemplazo periódico de los terrenos del área 4-Villaco, Paine, Valdivia de Paine, Provincia de Santiago (Chile)...

Footer information including the logo of the Servicio Nacional de Geología y Minería, the title 'PELIGRO DE REMOCIONES EN MASA E INUNDACIONES DE LA CUENCA DE SANTIAGO', and the authors' names.