

# Resumen de las instalaciones en Argentina

# Argentina

## Reglamentaciones a tener en cuenta

Norma	Focalización
Ley 17319/67	Ingreso a ductos
Decreto 44/91	Específico sobre transporte
Decreto 1212/89	Libera el precio de los hidrocarburos
Ley 25596	Gas oil importado sin impuestos
Resoucion 394/07	Establece retenciones móviles a la exportacion

# Seminario internacional sobre distribución de combustibles líquidos derivados del petróleo

- Ponencia de Roberto Fanesi
  - Argentina

# Refinerías en Argentina

Refineria	Empresa
LA PLATA	YPF S.A.
LUJÁN DE CUYO	YPF S.A.
PLAZA HUINCUL	YPF S.A.
DOCK SUD	SHELL C.A.P.S.A.
CAMPANA	ESSO
ELIÇABE	PETROBRAS ENERGIA SA
SAN LORENZO	PETROBRAS ENERGIA SA
PLANTA VICENTE CASARES	BRUERRE EME S.A.
CAMPANA-CARBOCLOR	CARBOCLOR S.A.
DOCK SUD-DAPSA	DAPSA
GRAL. RODRIGUEZ - EDDP	ENERGIA DDP S.A.
FOX-NEUQUEN	FOX PETROL
GRAL.RODRIGUEZ-GRASTA	GRASTA PETROLEO
FRANCISCO SOLANO	ING. AMBIENTAL S.A.
PLAZA HUINCUL-NAO	NEW AMERICAN OIL
PET.ARGENTINA-NEUQUEN	PETROLERA ARGENTINA
LUJÁN DE CUYO (POL.)	POLIPETROL S.A
CAMPO DURAN	REFINOR S.A.
SALTAPETROL - GRAL.GUEMES	SALTA PETROL S.R.L.

# Poliductos y terminales marítimas en República Argentina

Identificación del ducto	Tipo de ducto	Estado	Empresa	Fecha de entrada en servicio	Punto de salida	Punto de llegada	Longitud (km)	Diámetro (pulgadas)	Capacidad transporte (Mbl/día)	Costo de O&M por m3 transportado (o almacenado) (US\$/m3)
La Plata - Dock Sud	Poliducto	En operación	YPF	1967	Refinería YPF en La Plata	Dock Sud, Pcia de Bs.As.	52,2	12 3/4	68,9	
Dársena Inflamables - La Matanza	Poliducto	En operación	YPF	1971	Dársena Inflamables, Dock Sud	La Matanza, Pcia. De Bs.As.	33,8	12 3/4	68,9	
La Plata - Pta.Gral.Belgrano	Poliducto	En operación	YPF	1957	Refinería YPF en La Plata	Pta.Gral.Belgrano, Pcia.de Bs.As	92	4 1/2	3,5	
Pta.Gral.Belgrano - Dock Sud	Poliducto	En operación	YPF	1957	Pta.Gral.Belgrano, Pcia.de Bs.As	Dock Sud, Pcia de Bs.As.	36	6 5/8	1,1	
La Matanza - Ezeiza	Poliducto	En operación	YPF	1981	La Matanza, Pcia. de Buenos Aires	Ezeiza, Pcia. de Buenos Aires	11	8 5/8	SD	
Lujan de Cuyo - Villa Mercedes	Poliducto	En operación	YPF	1968	Refinería YPF en Luján de Cuyo	Villa Mercedes, Pcia. de San Luis	338	14	106,5	
Villa Mercedes - La Matanza	Poliducto	En operación	YPF	1972	Villa Mercedes, Pcia. de San Luis	La Matanza, Pcia. De Bs.As.	665	12 3/4	31,3	
Villa Mercedes - Montecristo	Poliducto	En operación	YPF	1968	Villa Mercedes, Pcia. de San Luis	Montecristo, Pcia. de Córdoba	321	12 3/4	75,2	
Montecristo - San Lorenzo	Poliducto	En operación	YPF	1959	Montecristo, Pcia. de Córdoba	San Lorenzo, Pcia. de Santa Fe	379	12 3/4	67,7	2,490
Loma de la Lata - Puerto Rosales	Poliducto	En operación	Mega	2001	Loma de la Lata, Pcia. de Neuquén	Bahía Blanca, Pcia. de Buenos Aires	600	12	57,6	
Campo Durán - Montecristo	Poliducto	En operación	Refinor	1959	Refinería REFINOR, Campo Duran, Salta	Montecristo, Pcia. de Córdoba	1109	12 3/4	31,3	3,865
Cañadón Alfa - Límite Chile	Poliducto	En operación	Total	1999	Cañadón Alfa, Pcia. de Tierra del Fuego	Límite CHILE	3	6	SD	
Cruz del Sur - Bandurrias	Poliducto	En operación	Apache	1990	Cruz del Sur, Pcia. de Tierra del Fuego	Bandurrias, CHILE	44,3	6	0,6	
Terminal Puerto Rosales	Terminal Marítima	En operación	Oiltanking	1963	Terminal Puerto Rosales, Bahía Blanca, Pcia. de Bs As		-	-	1015 + 370 (Alm+Car)	0,418
Terminal Caleta Olivia	Terminal Marítima	En operación	Termap	SD	Terminal Caleta Córdoba, Comodoro Rivadavia, Pcia. de Chubut		-	-	113 + 452 (Alm+Car)	0,717
Terminal Caleta Córdoba	Terminal Marítima	En operación	Termap	SD	Terminal Caleta Olivia, Caleta Olivia, Pcia. de Santa Cruz		-	-	667 + 452 (Alm+Car)	0,717
Terminal Río Cullen	Terminal Marítima	En operación	Total	1989	Terminal Río Cullen, Cullen, Pcia. de Tierra del Fuego		-	-	502 + 211 (Alm+Car)	0,228
Terminal Cruz del Sur	Terminal Marítima	En operación	Apache	1961	Terminal Cruz del Sur, Bahía San Sebastián, Pcia. de Tierra del Fuego		-	-	SD	6,250
Cargadero Punta Loyola	Terminal Marítima	En operación	Petrobras	1984	Terminal Punta Loyola, Río Gallegos, Pcia. de Santa Cruz		-	-	880 + 200 (Alm+Car)	

# PLANTAS DE ALMACENAJE EN ARGENTINA

PLANTA	EMPRESA	PLANTA	EMPRESA
BARRANQUERAS - YPF	YPF S.A.	CAMPANA - ESSO	ESSO
C. RIVADAVIA - YPF	YPF S.A.	GALVÁN - ESSO	ESSO
C. DEL URUGUAY - YPF	YPF S.A.	SAN LORENZO - ESSO	ESSO
JUNÍN - YPF	YPF S.A.	B. BLANCA - PETROBRAS	PETROBRAS
LA MATANZA - YPF	YPF S.A.	C. PAULA - PETROBRAS	PETROBRAS
LA PLATA - YPF	YPF S.A.	CAMPANA - PETROBRAS	PETROBRAS
LUJAN DE CUYO - YPF	YPF S.A.	C. RIVADAVIA - PETROBRAS	PETROBRAS
MAR DEL PLATA - YPF	YPF S.A.	DOCK SUD - PETROBRAS	PETROBRAS
MONTECRISTO - YPF	YPF S.A.	REFINOR - PETROBRAS	PETROBRAS
ORIÓN - YPF	YPF S.A.	REFISAN - PETROBRAS	PETROBRAS
PLAZA HUINCUL - YPF	YPF S.A.	B. R. SALÍ - REFINOR	REFINOR
RÍO GALLEGOS - YPF	YPF S.A.	C. DURAN - REFINOR	REFINOR
SAN LORENZO - YPF	YPF S.A.	DOCK SUD - DAPSA	DAPSA
TUCUMÁN - YPF	YPF S.A.	SENILLOSA - FOX	FOX PETROL S.A.
VILLA MERCEDES - YPF	YPF S.A.	R. GALLEGOS - PETROBRAS	PETROBRAS
ARROYO SECO - SHELL	SHELL	PLAZA HUINCUL	P. ARGENTINA
DOCK SUD - SHELL	SHELL	DOCK SUD - PCSA	P. DEL CONOSUR S.A.
GALVÁN - SHELL	SHELL	SAN LORENZO - PCSA	P. DEL CONOSUR S.A.
SANTA FE - SHELL	SHELL	CAMPANA - R.H.A.S.A.	RHASA
VILELAS - SHELL	SHELL	HURLINGHAM - SUALIER SA	SUALIER SA

## Distribución de estaciones de servicio en la República Argentina

Provincia	Bandera						TOTAL
	YPF	SHELL	ESSO	PETROBRAS	BLANCA	RESTO	
BUENOS AIRES	528	281	271	267	148	76	1.571
CAPITAL FEDERAL	82	62	42	26	9	4	225
CATAMARCA	11	1	7	4	2	2	27
CHACO	30	22	10	7	26	2	97
CHUBUT	39	3	8	20	7	-	77
CORDOBA	165	76	93	51	89	35	509
CORRIENTES	27	19	15	13	12	-	86
ENTRE RIOS	56	34	42	25	28	8	193
FORMOSA	12	4	7		6	3	32
JUJUY	22	6	3	1	4	7	43
LA PAMPA	35	11	6	6	17	-	75
LA RIOJA	21	4	3	1		3	32
MENDOZA	87	19	10	9	39	3	167
MISIONES	42	20	14	4	19	-	99
NEUQUEN	28	2	5	11	2	-	48
RIO NEGRO	40	5	13	25	5	1	89
SALTA	46	7	3	2	8	19	85
SAN JUAN	30	3	10	6	16	-	65
SAN LUIS	19		11	5	6	-	41
SANTA CRUZ	28		1	8		-	37
SANTA FE	130	86	88	75	133	20	532
SANTIAGO DEL ESTERO	22	8	9	5	16	7	67
TIERRA DEL FUEGO	9		1			-	10
TUCUMAN	32	13	4	5	15	22	91
<b>TOTAL</b>	<b>1.541</b>	<b>686</b>	<b>676</b>	<b>576</b>	<b>607</b>	<b>2</b>	<b>4.298</b>

Precios de las canastas de crudo nacionales como porcentaje del WTI

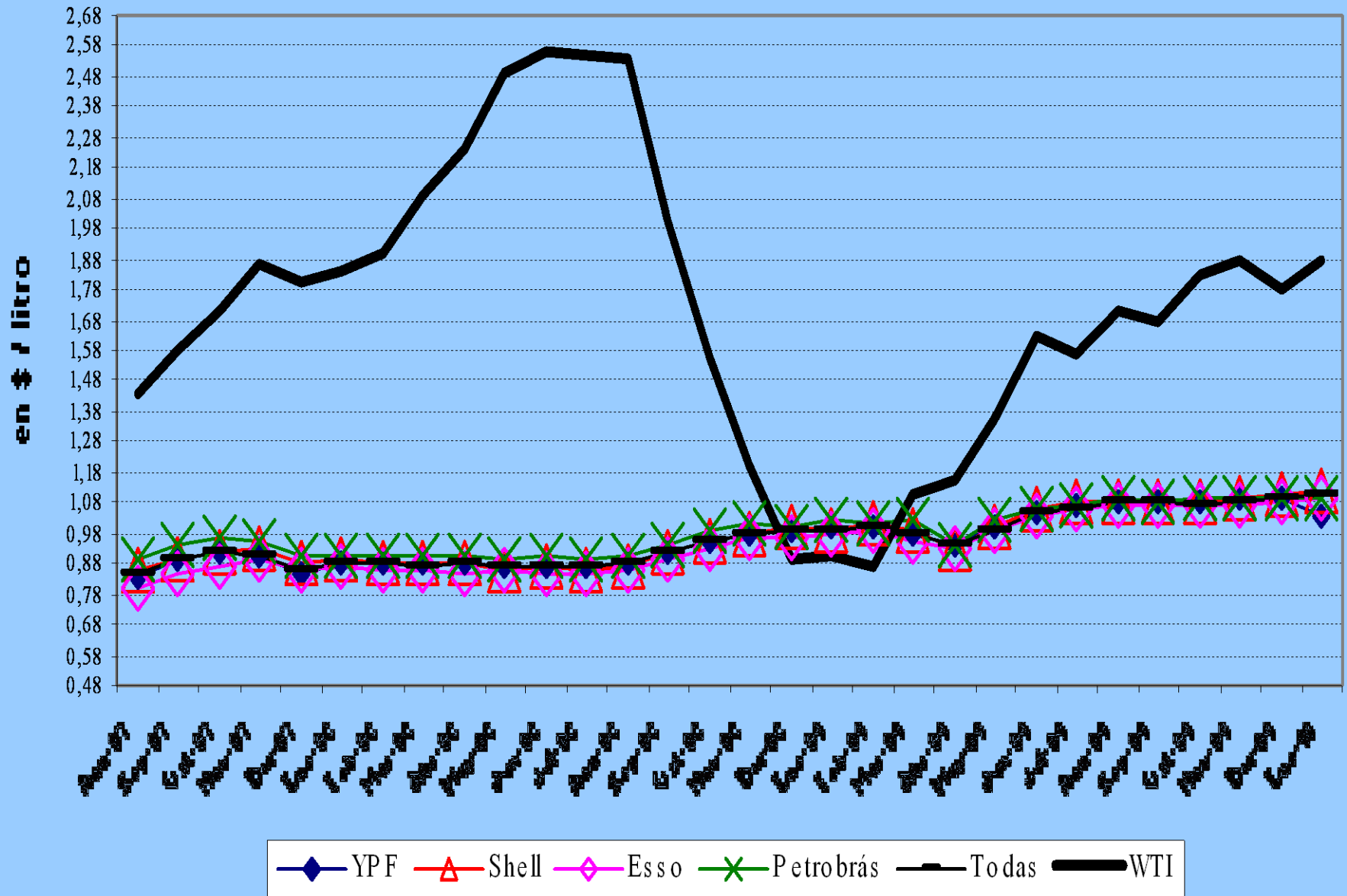
	YPF	Shell	Esso	Pbras	Las 4
30/09/2008	45,8%	45,4%	44,4%	47,1%	45,6%
31/10/2008	61,3%	61,2%	59,5%	63,0%	61,0%
30/11/2008	81,7%	81,4%	79,9%	84,7%	81,5%
31/12/2008	110,3%	111,5%	108,4%	112,6%	110,2%
31/01/2009	109,6%	108,6%	107,7%	112,5%	109,2%
28/02/2009	115,0%	116,6%	114,6%	117,5%	115,2%
31/03/2009	89,0%	89,7%	86,0%	92,5%	88,8%
30/04/2009	81,7%	80,5%	79,9%	81,3%	80,9%
31/05/2009	73,3%	74,1%	72,7%	75,3%	73,3%
30/06/2009	64,2%	64,9%	63,7%	65,0%	64,1%
31/07/2009	68,2%	69,0%	67,6%	68,7%	68,1%
31/08/2009	63,1%	63,1%	62,3%	63,8%	62,8%
30/09/2009	64,7%	64,6%	63,6%	64,7%	64,3%
31/10/2009	59,3%	59,4%	58,6%	60,1%	59,0%
30/11/2009	58,5%	58,4%	57,3%	58,7%	58,1%
31/12/2009	61,6%	61,8%	60,9%	61,6%	61,4%
31/01/2010	55,5%	59,5%	58,6%	58,6%	59,2%



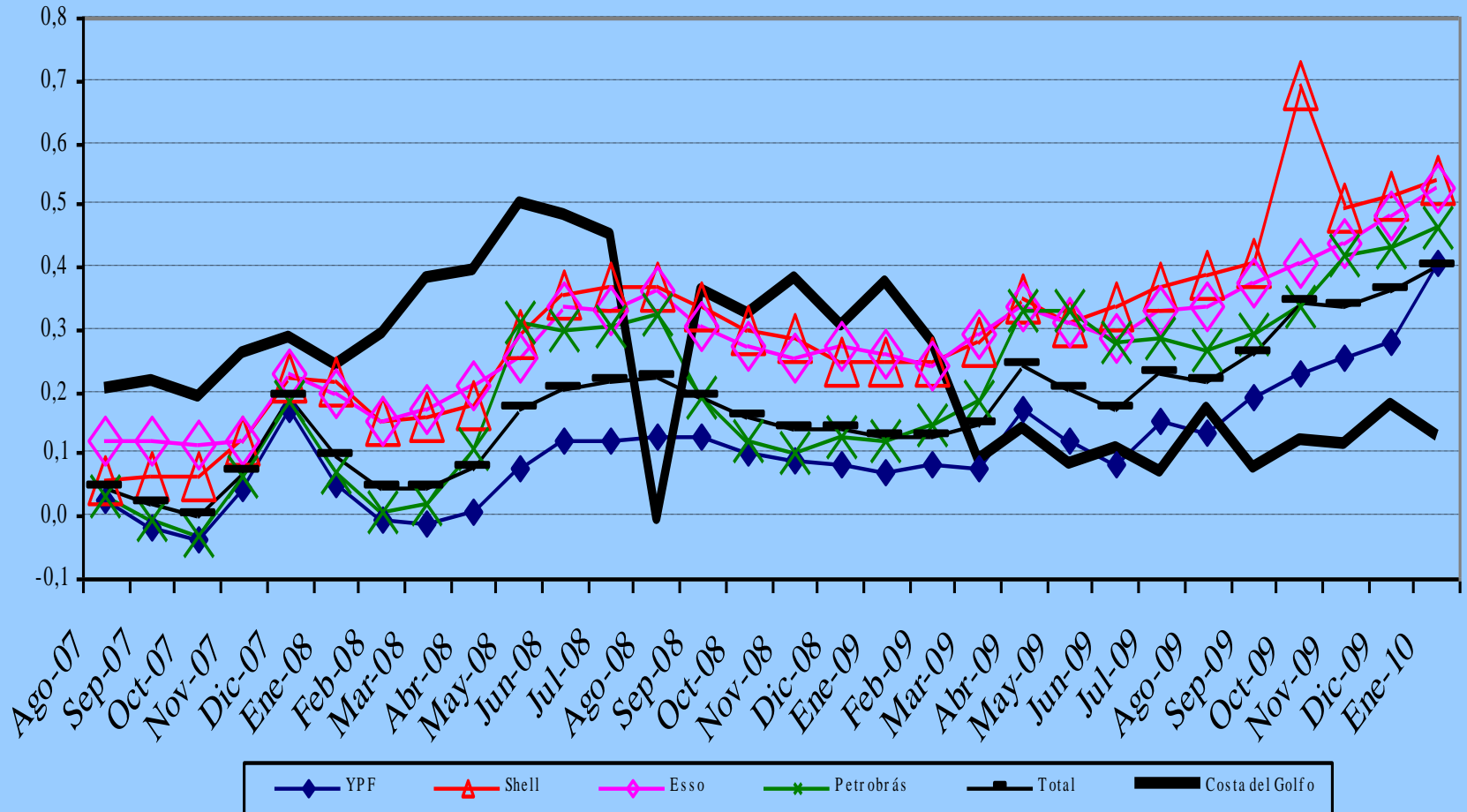
# **Márgenes en hidrocarburos**

# Precio de canastas nacionales y del WTI

Grafico 1



# Gas oil: márgenes en Argentina y en Costa del Golfo



# Nafta super: márgenes en Argentina y en Costa del Golfo

