



АДМИНИСТРАЦИЯ КОНДРАТЬЕВСКОГО СЕЛЬСКОГО ПОСЕЛЕНИЯ
ДЖАНКОЙСКОГО РАЙОНА РЕСПУБЛИКИ КРЫМ

ПОСТАНОВЛЕНИЕ

от 19 марта 2015 года

№ 19

Об определении границ прилегающих к некоторым организациям и объектам территорий, на которых не допускается розничная продажа алкогольной продукции на территории Кондратьевского сельского поселения Джанкойского района

Во исполнение Федерального закона от 22.11.1995г №171-ФЗ «О государственном регулировании производства и оборота этилового спирта, алкогольной и спиртосодержащей продукции и об ограничении потребления (распития) алкогольной продукции» (в ред. от 31.12.2014г.), постановления Правительства Российской Федерации от 27.12.2012 № 1425 «Об определении органами государственной власти субъектов Российской Федерации мест массового скопления граждан и мест нахождения источников повышенной опасности, в которых не допускается розничная продажа алкогольной продукции, а также определении органами местного самоуправления границ прилегающих к некоторым организациям и объектам территорий, на которых не допускается розничная продажа алкогольной продукции», руководствуясь статьей 49 Устава Кондратьевского сельского поселения Джанкойского района Республики Крым, администрация Кондратьевского сельского поселения Джанкойского района Республики Крым

ПОСТАНОВЛЯЕТ:

1. Определить минимальное значение расстояния от детских, образовательных, медицинских организаций, объектов спорта, оптовых и розничных рынков, вокзалов и иных мест массового скопления граждан и мест нахождения источников повышенной опасности (далее - объекты) до границ прилегающих территорий, на которых не допускается розничная продажа алкогольной продукции, в радиусе 100 метров.

2. Утвердить перечень объектов, указанных в пункте 1 настоящего постановления, расположенных на территории Кондратьевского сельского поселения Джанкойского района Республики Крым (приложение 1).

3. Способ расчета расстояния от организаций и объектов, указанных в приложении № 1, до границ прилегающих территорий определяется по радиусу (кратчайшее расстояние по прямой) от входа для посетителей на обособленную территорию (при наличии таковой) или от входа для посетителей в здание (строение, сооружение), в котором расположены организации и (или) объекты,

указанные в приложении № 1 (при отсутствии обособленной территории) или по тротуарам или пешеходным дорожкам (при их наличии). В случае, если названные объекты имеют более одного входа для посетителей, то прилегающая территория определяется от каждого входа, за исключением входов, которые не используются для входа посетителей (пожарные, запасные). При пересечении пешеходной зоны с проезжей частью расстояние измеряется по ближайшему пешеходному переходу.

4. Утвердить схемы границ прилегающих территорий к организациям и объектам, отмеченным в приложении 1 (приложение 2).

5. Настоящее постановление вступает в силу со дня обнародования на стендах сельского совета

6. Контроль за исполнением настоящего постановления оставляю за собой.

**Председатель Кондратьевского сельского совета -
глава администрации Кондратьевского сельского
поселения**



А.Г. Рогов

Приложение № 1
к постановлению администрации
Кондратьевского сельского поселения
Джанкойского района Республики Крым
от «19» марта 2015 года № 19

**Перечень
организаций и объектов, на прилегающих территориях к которым не допускается
розничная продажа алкогольной продукции на территории Кондратьевского сельского
поселения Джанкойского района Республики Крым**

№ п/п	Наименование учреждения, организации	Адрес местонахождения
<i>Объекты здравоохранения</i>		
1.	ФАП с.Кондратьево	Республика Крым, Джанкойский район, с.Кондратьево, ул. Ленина, 26 а
2.	ФАП с.Рубиновка	Республика Крым, Джанкойский район, с.Рубиновка, ул.Чапаева, 32
3	ФАП с.Советское	Республика Крым, Джанкойский район, с. Советское, ул. Ленина, 46
<i>Объекты культуры</i>		
1.	Сельский клуб с.Советское	Республика Крым, Джанкойский район, с. Советское, ул. Ленина, 46
2.	Филиал Кондратьевского Дома культуры с.Рубиновка	Республика Крым, Джанкойский район, с.Рубиновка, ул.Гагарина, 23
3.	Дом культуры с.Кондратьево	Республика Крым, Джанкойский район, с.Кондратьево, ул. Учительская, 1б
<i>Спортивные объекты</i>		
1.	Спортивный стадион	Республика Крым, Джанкойский район, с. Кондратьево, ул. Учительская
<i>Объекты образования</i>		
1	МОУ «Кондратьевская школа»	Республика Крым, Джанкойский район, с. Кондратьево, ул. Учительская, 1
2	МДОУ «Кондратьевский детский сад «Василек»	Республика Крым, Джанкойский район, с. Кондратьево, ул.Ленина, 1

Для служебного

Село Кондра
вс. 128.5

- 1) ДАР с. Кондрово 258.6
- 2) ДК с. Кондрово
МДОУ "Кондровская ДС Воспит" 280.5
- 3) МОУ "Кондровская школа" 241.5
- 4) Старый стадион.

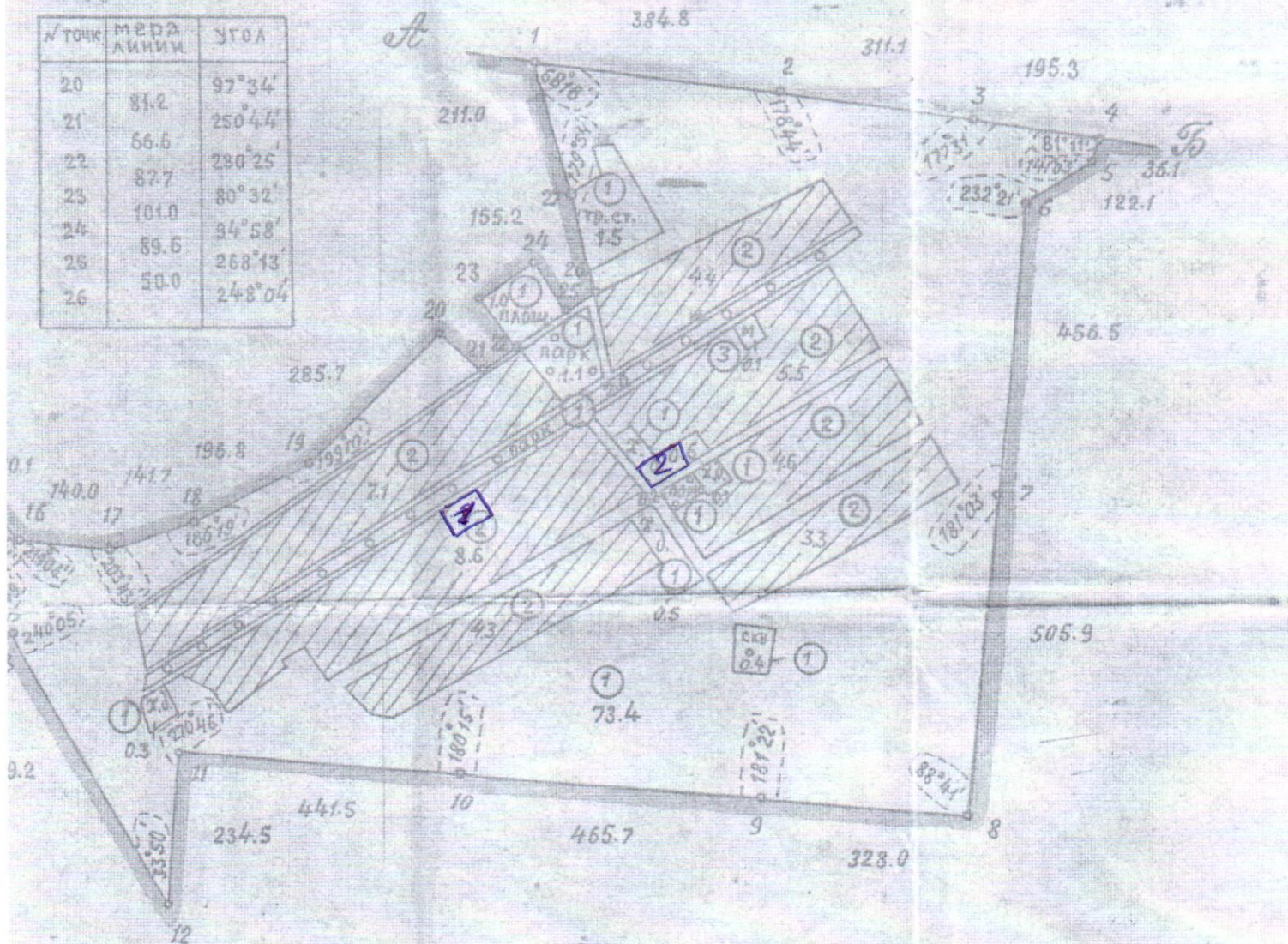


Село Рубиновка

вс. 119.0 га

Выписка геоанн

№ точки	мера линии	угол
20		97°34'
21	81.2	250°44'
22	66.6	230°25'
23	87.7	80°32'
24	101.0	34°58'
25	69.6	268°13'
26	50.0	248°04'



- 1) ДАП с. Рубиновка
- 2) Выдача ДК с. Рубиновка

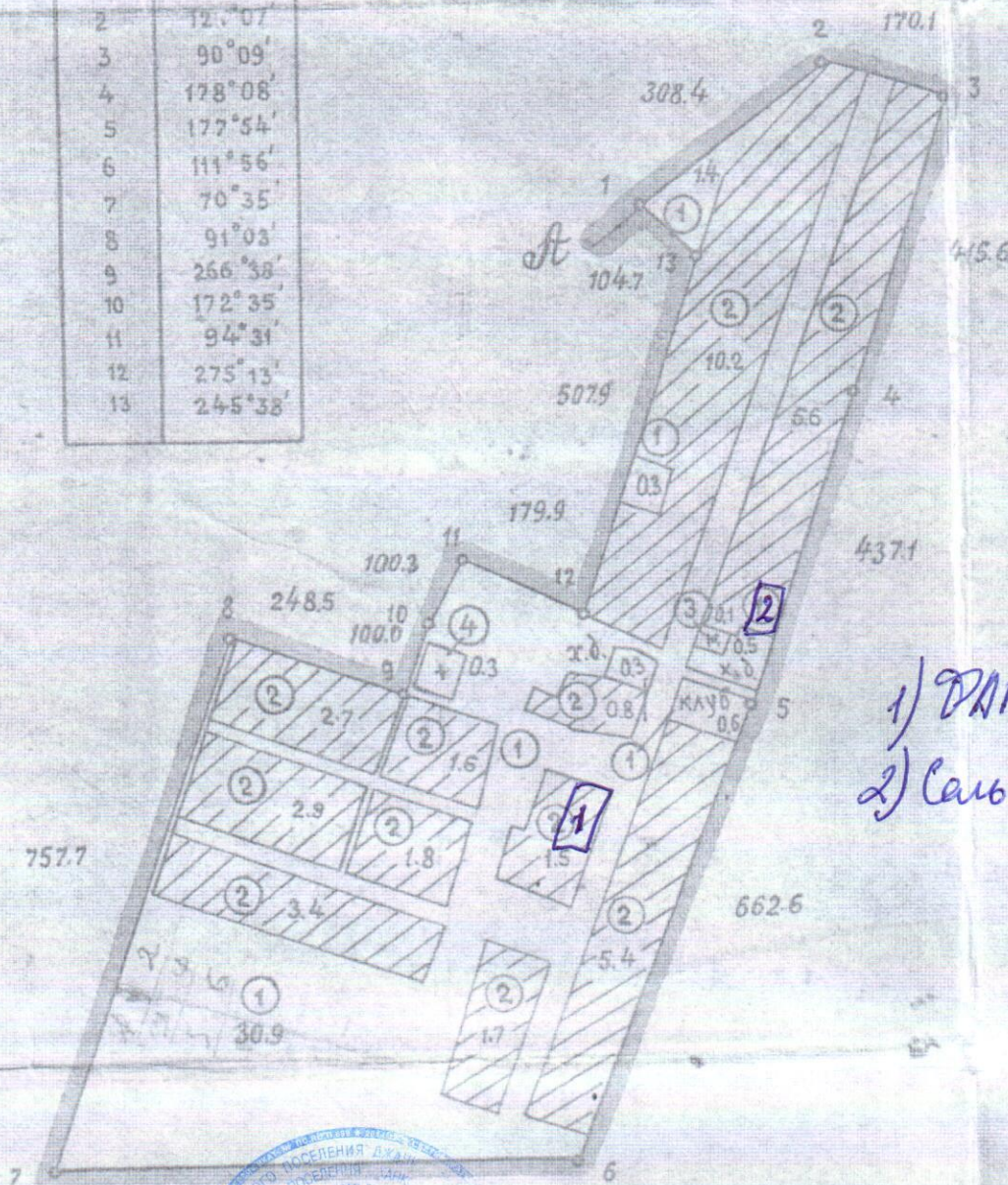


Село Советское

вс. 72.0 га

Выноска гео данных

№ точки	Угол
1	80° 33'
2	12° 07'
3	90° 09'
4	128° 08'
5	177° 54'
6	111° 56'
7	70° 35'
8	91° 03'
9	266° 38'
10	172° 35'
11	94° 31'
12	275° 13'
13	245° 38'



- 1) ДАН с Советское
- 2) Сельхоз клуб с Советское

