



住江工業株式会社

会社概要



一人一人が、人間として豊かな心で 豊かな生活を送ると共に 社会に貢献し続ける企業を目指す。

— 経営理念 —

『お客さまに満足のいただける商品づくり』に徹し、
非量産シートを中心にした独自の開発力を有し、
世界に通じる専門メーカーとして企業も人もその存在価値を高めるため、
たゆまぬ努力をする。

— 経営方針 —

会社概要

商号	住江工業株式会社 SUMINOE INDUSTRIES CO.,LTD	
設立	1954年2月1日	
資本金	4,900万円	
役員	代表取締役社長	兼子 恒彦
	取締役	高部 新一
	取締役	小野 博富
	監査役	吉崎 誠八

所在地

本社： 京都府京田辺市大住池/端1-1

工場規模 敷地面積 12,575m²(3,810坪)
建築面積 6,499m²(1,969坪)
延床面積 10,100m²(3,060坪)



ISO 9001 2000年12月認証取得
2008年度版 2009年12月更新
(品質マネジメントシステム規格)



ISO 14001 2003年1月認証取得
2004年度版 2009年1月更新
(環境マネジメントシステム規格)

湘南工場： 神奈川県平塚市田村1丁目7-16



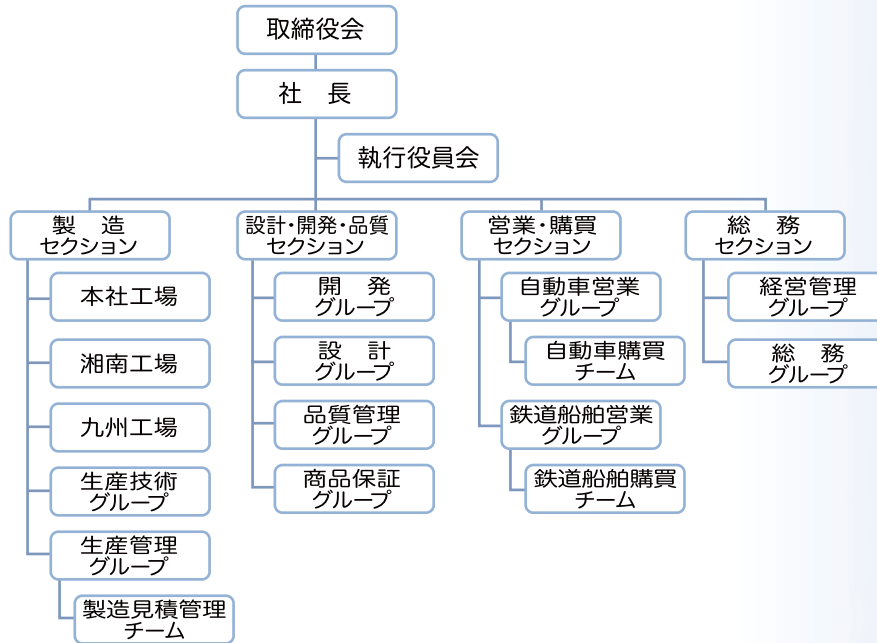
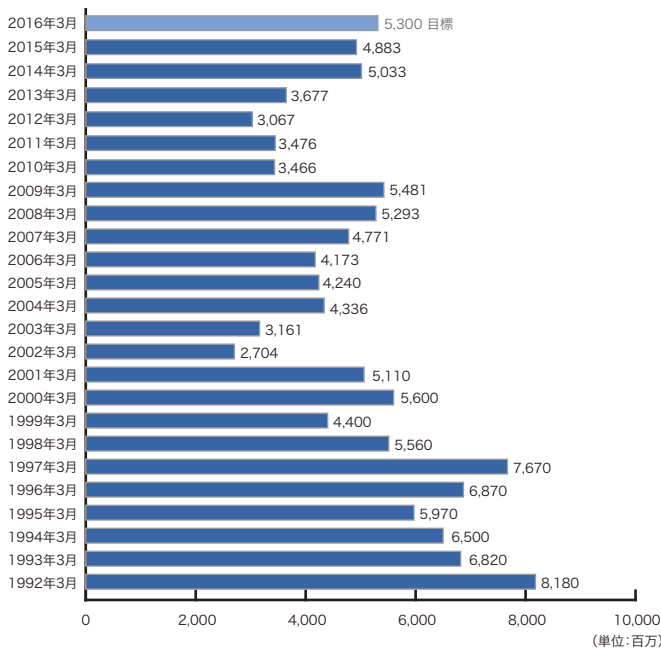
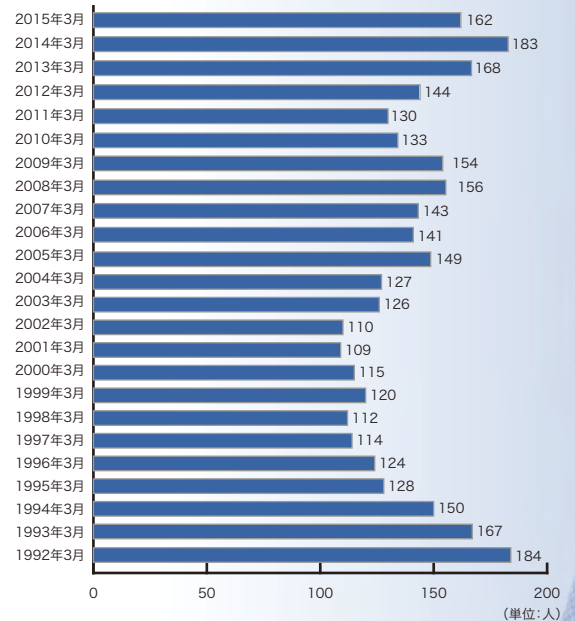
ISO 9001 2000年12月認証取得
2008年度版 2009年12月更新
(品質マネジメントシステム規格)

九州工場： 福岡県行橋市大字稲童字長迫662-53



ISO 9001 2011年1月認証取得
2008年度版 2009年12月更新
(品質マネジメントシステム規格)

関連会社： 株式会社 平野製作所
神戸市長田区苅藻通2丁目4番4号

組織図

売上高の推移

従業員の推移

当社製品ご使用先様

日産車体株式会社 殿
 ジョンソン コントロールズ株式会社 殿
 株式会社オートワークス京都 殿
 株式会社オーテックジャパン 殿
 高田工業株式会社 殿
 株式会社トノックス 殿
 阪急電鉄株式会社 殿
 京阪電気鉄道株式会社 殿
 西日本旅客鉄道株式会社 殿
 東日本旅客鉄道株式会社 殿
 四国旅客鉄道株式会社 殿
 九州旅客鉄道株式会社 殿
 北海道旅客鉄道株式会社 殿
 株式会社ジェイアール西日本テクノス 殿
 東日本トランスパーテック株式会社 殿

株式会社日立製作所 殿
 近畿車両株式会社 殿
 川崎重工株式会社 殿
 日本車輛製造株式会社 殿
 東急車両製造株式会社 殿
 新潟トランスリス株式会社 殿
 アルナ車両株式会社 殿
 西日本ジェイアールバス株式会社 殿
 共栄実業株式会社 殿
 株式会社ケイ・エス・ケイ 殿
 高島屋スペースクリエイツ株式会社 殿
 東武鉄道株式会社 殿
 近畿日本鉄道株式会社 殿
 阪神電鉄株式会社 殿
 南海電気鉄道株式会社 殿

首都圏新都市鉄道株式会社 殿
 東京地下鉄株式会社 殿
 東葉高速株式会社 殿
 JR九州高速船株式会社 殿
 両備運輸株式会社 殿
 長崎船舶装備株式会社 殿
 藤原造船株式会社 殿
 広島船舶装備株式会社 殿
 ジェイアール関東バス株式会社 殿
 ニチモウ株式会社 殿
 京都市交通局 殿
 三菱重工株式会社 殿

— 順不同 —

沿革

1943年	9月	住江織物の子会社として奈良木材工業を創立し、家具の製造販売
1944年	7月	奈良航空機工業に社名を改称、木製材の部品製造
1945年	10月	住江製作所と社名を改称
		 家具及び電車シート製造販売
1947年		 日国工業（現 日産車体(株)）、京都工場構内外注として大型バス用シートを生産開始
1954年	2月	大阪府堺市に住江木工(株)を設立し、(株)住江製作所より独立、生産品は引き継ぐ
1960年		 新日国工業（現 日産車体(株)）よりマイクロバス用シートを受注、生産開始
1961年	11月	京都工場建設
		 大型バス、マイクロバス用シート生産開始
1964年		ナス流し台生産開始
1970年	8月	池田物産(株)(現 JCI) 殿と業務提携
	12月	京都第2工場建設
		 サニーバン用シート生産開始
1972年	11月	日産車体(株)殿より10%の資本参加を受ける
1977年	1月	 キャラバン用シート生産開始
		 チェリーキャブ用スベアシート生産開始
		 サニー用天井加工のウェルダ機を設置
1983年	7月	新本社工場(京田辺市)完成、堺工場、京都第1、第2工場を統合
	8月	社名を住江工業(株)と改称
	9月	 サニーセダン用シート生産開始、同期生産、同期納入の開始
	10月	増資により日産車体(株)殿より13%の資本参加を受ける
		池田物産(株)殿より8%の資本参加を受ける
1987年	7月	 ダイハツシャレードのヘッドライニング生産開始
	9月	 マッサージシート生産開始
1988年	4月	 サニー用カーペット生産開始
	12月	 エスカルゴ用シート生産開始
		 西日本旅客鉄道(株)殿 回転リクライニング式座席を開発
1990年	1月	 バネット用シート生産開始
	2月	 東日本旅客鉄道(株)殿 山手線205ハネ上げ式シート生産開始
	4月	 アベニール用生産開始
	7月	内装及び車両組立棟増築
	9月	 A Dバン・ワゴン用シート生産開始
1991年	11月	 船舶用シート生産開始
1993年	1月	同業者、(株)平野製作所の経営権取得
1994年	11月	 阪急電鉄(株)殿向け自動ハネ上げ式シート8200系生産開始
1996年	5月	 ウィングロード用シート生産開始
	11月	 京阪電気鉄道(株)殿 ハネ上げ補助席生産開始
1997年		 東日本旅客鉄道(株)殿 常磐線E 653系シート生産開始
1998年	12月	 西日本旅客鉄道(株)殿 新快速223系シート生産開始
1999年	2月	 マイクロバス・シビリアンモデルチェンジによる新型シート開発
	11月	 九州旅客鉄道(株)殿 885系白いかもめ偏芯回転リクライニングシート生産開始
2000年	9月	 サーマキング(株)殿 マイクロバス用エアコン製品を生産開始
	10月	 西日本旅客鉄道(株)殿 683系サンダーバード回転リクライニングシート生産開始
	12月	ISO9001認証取得
2001年	4月	伊勢原事業所開設
		 三洋電機ゴルフシステム(株)殿向けゴルフカート用シート生産開始
2003年	1月	ISO14001認証取得
	3月	 九州旅客鉄道(株)殿 J R九州新幹線800系自動回転リクライニングシート生産開始
	7月	阪急電鉄(株)殿 9300系特急車自動転換腰掛及び固定席生産
	9月	 東日本旅客鉄道(株)殿 つくばE X Pロング・クロスシート生産
2004年	1月	伊勢原事業所(工場)を平塚へ移転、湘南工場に改称
	9月	 (株)オーテックジャパン殿 キャラバンチェアキャブ福祉車両新型車シート生産開始
		 J R四国殿 8000系特急車リニューアル用木目調回転シート生産開始
		東京地下鉄(株)殿、東葉高速鉄道(株)殿、東武鉄道(株)殿 新世代ロングシート生産開始
2005年	5月	 西日本旅客鉄道(株)殿 321系通勤車用座席生産
		 東日本トランスパーテック(株)殿 東京都営地下鉄車両用シート張替受注
	7月	 (株)オーテックジャパン殿 セレナ福祉車両用シート生産開始
2006年	2月	 J R九州高速船(株)殿 ビートルの改造・シート張替受注
	12月	 レカロ(株)殿 高速船特別席の受注
2007年	1月	 西日本 J Rバス(株)殿、J Rバス関東(株)殿の高速バスの改造工事受注
	2月	 後藤工業(株)殿 381系「やくも」新製座席の受注



沿革

2007年	3月		西日本旅客鉄道(株)殿、東海旅客鉄道(株)殿 N700系跳ね上げ補助席納入開始
	4月		智頭急行(株)殿 HOT7000系回転リクライニングシート納入開始
2008年	1月		西武鉄道(株)殿 30000系ロングシート納入開始
	4月		京阪電気鉄道(株)殿 N3000系自動転換席及びロングシート納入
	10月		韓国コレール殿温陽線回転リクライニングシート納入
2009年	3月		九州旅客鉄道(株)殿 日南特急1・2人掛け回転リクライニングシート納入
			西武ドーム 1塁側、3塁側ベンチシート納入
	4月		(株)オーテックジャパン殿 キューブ福祉車両用シート生産開始
	6月		高規格救急車用防振ベッド納入開始
	7月		西日本旅客鉄道(株)殿 特急くろしお「双子パンダシート」納入
	9月		ニューヨーク地下鉄殿 3人掛け跳ね上げ収納席納入
			(株)オーテックジャパン殿 NV200パネット福祉車両用シート生産開始
	10月		住江工業(株)九州工場稼働
	11月		東京地下鉄(株)殿 東西線ロングシート納入
2010年	1月		西日本旅客鉄道(株)殿 225系固定席シート納入開始
	2月		(株)総合車輛製作所殿 横浜新都市交通(株)殿 向けシート納入開始
	3月		高島屋スペースクリエイツ(株)殿 波照間海運(株)殿向け高速船シート納入
	12月		西日本旅客鉄道(株)殿 287系こうのとり回転リクライニングシート納入開始
2011年	2月		三菱重工業(株)殿 千葉モノレール(株)殿向けシート納入開始
			九州旅客鉄道(株)殿 指宿観光特急向けシート納入
	3月		アルナ車両(株)殿 黒部3100系リニューアル転換シート納入
	5月		九州旅客鉄道(株)殿 阿蘇ボーイ親子転換シート納入
	6月		日本車輛製造(株)殿 東京地下鉄(株)殿 銀座線ロングシート納入開始
	7月		西日本旅客鉄道(株)殿 287系くろしお回転リクライニングシート納入開始
			(株)日立製作所殿 東京地下鉄(株)殿 千代田線ロングシート納入開始
	8月		高島屋スペースクリエイツ(株)殿 盛運汽船(株)殿向け高速船シート納入
2012年	2月		東日本旅客鉄道(株)殿 平泉イベント用シート納入
	3月		高島屋スペースクリエイツ(株)殿 渡嘉敷島殿向けフェリーシート納入
	5月		日産車体九州(株)殿 NV350キャラバンシート生産開始
	6月		(株)レイ高殿 浦和駒場スタジアム用選手シート納入
	6月		日産車体(株)殿 シビリアン用国内3点式ベルトシート納入開始
	7月		(株)オーテックジャパン殿 セレナ用福祉車両シート納入開始
	8月		(株)オーテックジャパン殿 NV350キャラバン用福祉車両シート納入開始



住江工業株式会社

京都府京田辺市大住池ノ端1-1
 TEL 0774-63-4000〔代表〕
 FAX 0774-63-3244

平成27年7月改訂版

<http://www.suminoekogyo.co.jp>